

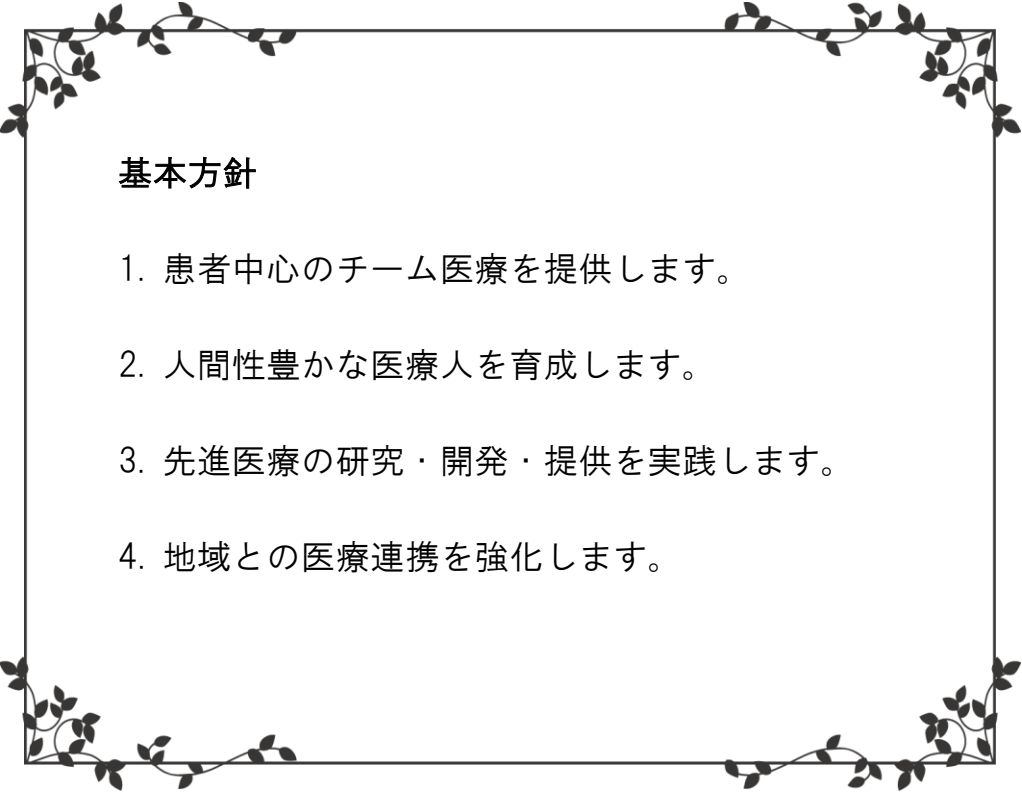
令和4年度

病 院 年 報

岐阜大学医学部附属病院

理 念

あなたとの対話が創る信頼と安心の病院



基本方針

1. 患者中心のチーム医療を提供します。
2. 人間性豊かな医療人を育成します。
3. 先進医療の研究・開発・提供を実践します。
4. 地域との医療連携を強化します。

岐阜大学病院職業倫理綱領

私たち岐阜大学病院に働く者は、患者の治療及び人びとの健康の維持と増進の実現に携わる者の責務を深く自覚し、ここに守るべき行動の規範を定める。

1 基本的責務

- (1) 生涯にわたり常に学習に励み、必要な知識と技術を習得し、その成果を日々の実践に生かす。
- (2) 社会の信頼に応えるよう教養を深め、品位の向上と保持に努める。

2 患者への責務

- (1) 患者の人格を尊重し、やさしい心で接するとともに、医療の内容やその根拠をよく説明し、信頼を得るよう努める。
- (2) 患者の権利を尊重するとともに、プライバシーの保護に努める。
- (3) 常に最新の技術と安全性のある医療を提供できるよう最大限の努力を払う。

3 連携と協力の責務

- (1) 他の医療機関との連携を深め、適切な医療の提供に協力する。
- (2) 他の医療従事者を尊敬し、連携・協力して医療に尽くす。

4 社会への責務

- (1) 医療の公共性を重んじ、医療を通じて社会の発展に尽くす。
- (2) 法規範や医療に関する倫理指針を遵守する。

岐阜大学病院 個人情報保護方針

当病院は、個人情報の性格と重要性を十分認識し、個人の人格尊重の理念の下に個人情報を取り扱い保護することを社会的責務と考え、ここに「個人情報保護方針」を宣言します。

- 1 個人情報保護に関する計画を策定し、本院に従事する全ての者が遵守することにより、個人情報の適切な管理・保護に努めます。
- 2 個人情報保護の重要性について、教育啓発活動を実施するほか、個人情報保護に関し、院内で独立した権限を有する管理者と監査担当者を配置し、適切な管理・監査体制を確立します。
- 3 個人情報への不正アクセス、個人情報の紛失、破壊、改ざん及び漏洩などに対する予防と安全対策を実施します。
- 4 個人情報の収集、利用、第三者への提供及び業務委託について、個人情報に関する個人の権利を尊重し、収集目的と使用範囲を明らかにし、適切な運用に努めます。
- 5 保有する個人情報について適用される法令、指針等を遵守します。
- 6 この基本方針に基づく実施状況を継続的に見直し、その改善に努めます。

岐阜大学病院 「患者の権利」宣言

私たち岐阜大学病院職員は、患者が自らの意思と選択のもとに、最善の医療を受ける以下の権利を有することを宣言します。

1. 個人の人種、信条、性別、社会的地位などに差別されることなく、常にその最善の利益に即して、医学的原則に沿った安全で良質な治療を公平に受けることができます。
2. 医療機関等を選択・変更する権利、ご自身の病気の診断や治療について、他の医療機関の医師の意見（セカンドオピニオン）を求めることができます。
3. 病気や診療内容について、十分な説明を受け納得したうえで、自らの意思で治療方法を同意、選択、あるいは拒否することができます。
4. 十分な情報提供を受けた上で臨床研究に自らの意思で参加・不参加・中止することができます。
5. 何らかの理由で意思を表明できない場合には、ご家族の方や代理人を指定して判断を依頼することができます。なお、依頼した人の判断を拒否することもできます。
6. 所定の手続きをとることにより、ご自身の診療記録を閲覧することができます。
7. ご自身の病気の診断・検査や治療の効果と危険性、他の治療の有無、看護の内容および病状経過などの情報について、わかりやすい言葉で十分な説明を受けることができます。
8. ご自身の医療にかかわるあらゆる情報、ならびにその他個人のすべての情報は、患者の死後も秘密が守られます。正当な理由なく第三者に開示されることはありません。
9. いかなる状態においても尊厳が守られます。

岐阜大学病院 「子どもの権利」宣言

1. 子どもたちは、いつでもひとりの人間として大切にされ、一番よいと考えられる医療を受けることができます。
2. 子どもたちは、年齢や理解度に応じた方法で説明を受けることができます。
3. 子どもたちは、身体的・精神的・社会的苦痛を和らげることを求めることができます。
4. 子どもたちは、自分が受ける検査や病気を治す方法について十分説明を受けて治療に参加する権利を有し、不必要な医療的処置や検査から守られます。
5. 子どもたちは、自分で自分の健康についての意思決定ができないとき、代わってご家族に決めてもらうことができます。
6. 子どもたちは、年齢や症状・体調に適した遊び、レクリエーション、教育が提供されます。子どもたちのニーズを満たすためのスタッフおよび療養環境が配慮されます。
7. 子どもたちは、療養場所に関わらず、ケアの継続性が保障されます。
8. 子どもたちのプライバシーはいつでも守られます。
9. 子どもたちは、自分の病気の診断や治療について、他の病院の医師の意見（セカンドオピニオン）を求めることができます。

—■—■—■—■—■— ■■■■■ 患者の皆さんへのお願い ■■■■■ —■—■—■—■—■—

私たち医療スタッフが、患者の権利を尊重し、最善の医療を提供するため、次のことについてご理解とご協力をお願い致します。

- 1 ご自身の健康状態について、できるだけ詳細に、正確に私たちに教えてください。
- 2 理解できない診療内容は、納得できるまで質問してください。
- 3 迷惑となるような行為や病院職員の診療業務の妨げとなるような行為をしないでください。なお、迷惑行為や診療業務の妨げになる場合は、診療をお断りさせていただく場合があります。
- 4 病院の規則をお守りください。
- 5 大学病院の使命である教育・研究にご協力ください。

目 次

第1章 病院の概況

1	現況	1
2	沿革	3
3	病院全体構成図	6
4	組織図	7
	(1) 運営	7
	(2) 診療科	8
	(3) 中央診療施設等	9
5	会議・各種委員会	10
6	職員構成	11
7	医療機関の指定承認状況	12
8	認定施設等一覧	20

第2章 患者の状況及び病床の状況

1	外来患者数の推移	22
2	外来患者数	23
3	入院患者数	24
4	紹介患者数	25
5	救急患者数	26
6	紹介率	27
7	救急車・救急へり患者搬送件数	28
8	地域別外来患者数	29
9	診療科別平均在院日数	30
10	診療科別死亡退院患者数	31
11	疾患別入院患者退院転帰状況	32
12	病床回転率	36
13	病棟別病床稼働率	37

第3章 診療の状況

1	診療単価	38
	(1) 診療単価の推移	38
	(2) 診療科別診療単価(入院)	39
	(3) 診療科別診療単価(外来)	40
2	臨床検査件数	41
3	放射線件数及び治療件数	42
4	手術件数及び麻酔件数	43
5	手術単価(手術室使用分)	44
6	分娩数等	46
7	処方数	47
8	救命救急稼働率	48
9	がん登録件数	49

第1章 病院の概況

1 現 況

(令和5年4月1日現在)

- (1)名称 岐阜大学医学部附属病院
- (2)所在地 〒501-1194 岐阜市柳戸1番1
TEL 058(230)6000
FAX 058(230)6080
ホームページ <https://www.hosp.gifu-u.ac.jp/>
- (3)病院施設 敷地面積 124,336 m² (医学部・附属病院共有)
建築延面積 77,175 m²
- (4)開院日 平成16年6月1日
- (5)許可病床数 614床(一般577床・精神37床)
- (6)標榜診療科目

内科
消化器内科
循環器内科
腎臓内科
呼吸器内科
血液・感染症内科
脳神経内科
外科
消化器外科
心臓血管外科
呼吸器外科
乳腺外科
産婦人科
整形外科
脳神経外科
眼科
耳鼻咽喉科
形成外科
皮膚科
泌尿器科
精神科
小児科
放射線科
放射線診断科
放射線治療科
麻酔科
歯科
歯科口腔外科
矯正歯科
小児歯科
救急科
病理診断科
リハビリテーション科

(7) 病棟

令和5年度4月1日 現在

特別室使用料（1日あたり）税込

22,000円 16,500円

8,800円

6,600円

病棟	入院基本料・特定入院料	特殊病床		1病床	2病床	4病床	5病床	6病床	重症病床				特別の療養環境の提供病床				階別		人数別部屋数					
									1床	A・1床	B・1床	C・1床	D・1床	病床数	部屋数	個室	2人室	4人室	5人室	6人室				
東4階	特定機能病院入院基本料 一般病棟7対1	除居室 406	部屋番号			412・413・415・416・418・420・423				405・406・407		410・411		401・402・403・408・417・421・422			40	19	12		7			
			病床数			28			3		2		7											
			部屋数			7			3		2		7											
東5階	特定機能病院入院基本料 一般病棟7対1	除居室 505・507・508・512 522・523・525・526・527・528	部屋番号			501・502・503・517・518・520・521・523・525・528				505・506・507		515		508・510・511・512・513・516・522・526・527			53	23	13		10			
			病床数			40			3		1		9											
			部屋数			10			3		1		9											
東6階	特定機能病院入院基本料 一般病棟7対1	除居室 605	部屋番号			601・602・603・613・615・616・617・620・621・625				605・606・607		612		608・610・611・618・622・623			50	20	10		10			
			病床数			40			3		1		6											
			部屋数			10			3		1		6											
東7階	特定機能病院入院基本料 一般病棟7対1	除居室 708	部屋番号			701・702・703・716・717・718・720・722・723・727				705・706・707・708		715		710・711・712・713・721・725・726			52	22	12		10			
			病床数			40			4		1		7											
			部屋数			10			4		1		7											
東8階	特定機能病院入院基本料 一般病棟7対1	無菌室 812・813・816・822 除居室807	部屋番号	813・816		801・802・803・817・818・820・821・823・825・828				805・806・807・812・822		815		808・810・811・826・827			53	23	13		10			
			病床数	2		40			5		1		5											
			部屋数	2		10			5		1		5											
東9階	特定機能病院入院基本料 精神病棟13対1	除居室 901	部屋番号	901・902・903・905・907		906・908・910・911・912・913・915・916										37	13	5		8				
			病床数	5		32																		
			部屋数	5		8																		
西4階	小児入院医療管理料2 410・451・452・453・455・456・457・458・460・461・462・ 463・465・466・467・468・470	無菌室 455 除居室452	部屋番号			464・458・460・461・462・465・466・470				452・453・455・463				456・457・467・468			36	15	8		7			
			病床数			28			4				4											
			部屋数			7			4				4											
西5階	特定機能病院入院基本料 一般病棟7対1	除居室 556	部屋番号			551・552・553・568・570・571・572・575・576・580				555・556・557・558・560・573		566		561・562・563・565・567・577・578			54	24	14		10			
			病床数			40			6		1		7											
			部屋数			10			6		1		7											
西6階	特定機能病院入院基本料 一般病棟7対1	除居室 656	部屋番号			651・652・653・667・668・670・671・673・675・678				655・656・657・658・672		666		660・661・662・663・665・676・677			53	23	13		10			
			病床数			40			5		1		7											
			部屋数			10			5		1		7											
西7階	特定機能病院入院基本料 一般病棟7対1	除居室 756	部屋番号			751・752・753・766・767・768・770・772・773・777				755・756		765		757・758・760・761・762・763・771・775・776			52	22	12		10			
			病床数			40			2		1		9											
			部屋数			10			2		1		9											
西8階	特定機能病院入院基本料 一般病棟7対1	除居室 856	部屋番号			851・852・853・868・870・871・872・875・876・880				855・856・857・858・860・873		866		861・862・863・865・867・877・878			54	24	14		10			
			病床数			40			6		1		7											
			部屋数			10			6		1		7											
西9階	特定機能病院入院基本料 一般病棟7対1	RI室 965・966 除居室960	部屋番号	965・966		955・956・957・967・968・970・971				958・960	972・973・975・976	953		951・952・961・962・963			42	21	14		7			
			病床数	2		28			2		4	1	5											
			部屋数	2		7			2		4	1	5											
院内 ICU	特定集中治療室管理料 1 A・B・C・D・E・F		部屋番号	E・F		A・B・C・D											6	3	2		1			
			病床数	2		4																		
			部屋数	2		1																		
ACCC	救命救急入院料3	無菌室 323 除居室 301・302	部屋番号	301・302・303・305・308・307		316(1,2) (1休床)											20	19	18	1				
			病床数	18		2																		
			部屋数	18		1																		
NICU	新生児特定集中治療室管理料2 A・B・C・D・E・F	除居室 F	部屋番号	F				A・B・C・D・E									6	2	1			1		
			病床数	1					5															
			部屋数	1					1															
GCU	新生児治療回復室入院医療管理料 G・H・I・J・K・L		部屋番号									G・H・I・J・K・L					6	1					1	
			病床数											6										
			部屋数											1										
計			部屋番号														814	274	161	1	110	1	1	
			病床数	30	2	440	5	6	43	4	11	69	4											
			部屋数	30	1	110	1	1	43	4	11	69	4											

2 沿革

年月	概要
明治 8. 8	岐阜県厚見郡今泉村本願寺出張所(現岐阜市西野町西本願寺別院)に岐阜県公立病院及び附属医学校開設
9. 7	司町地区へ新築移転
15. 7	岐阜県病院を医学校の附属とし、附属病院と改称
19. 7	勅令第15号により医学校廃止、附属病院は岐阜県病院として独立
昭和 19. 4	岐阜県病院は岐阜県立女子医学専門学校附属病院となる
22. 6	終戦後医学専門学校の継続不許可のため、岐阜県立医科大学設置
24. 4	医科大学と新たに岐阜工業専門学校を母体とする工科大学を併せて、岐阜医工科大学を開設
25. 3	岐阜医工科大学岐阜県立女子医学専門学校附属病院は、岐阜県立大学医学部附属病院に改称
29. 5	岐阜県立大学医学部附属病院は岐阜県立医科大学附属病院に改称
39. 4	岐阜県立医科大学は国立岐阜大学に移管し、岐阜大学医学部となる
42. 6	国立移管し、岐阜大学医学部附属病院となる
45. 4	麻酔科設置
48. 4	中央放射線部設置
50. 10	第3内科設置
51. 5	看護部設置
54. 10	中央材料部設置
55. 4	脳神経外科設置
61. 4	輸血部設置
平成 元. 5	救急部設置
4. 4	麻酔科を麻酔科蘇生科に名称変更
6. 6	集中治療部設置
6. 8	特定機能病院の承認を受ける
8. 4	院内学級を設置
10. 4	総合診療部設置
11. 4	医療情報部設置
14. 4	光学医療診療部設置
15. 4	医療福祉支援センター、生体支援センター設置
16. 4	高次救命治療センター設置(救急部門・集中治療部門・手術部門・血液浄化治療部門)

年 月	概 要
平成 16. 6	柳戸地区に移転・開院 病理部設置 完全電子化によるペーパーレス、フィルムレスの実現
16. 11	救命救急センターに指定
17. 9	岐阜県難病医療拠点病院に指定
18. 2	高度救命救急センターに認定
18. 6	麻酔科蘇生科を麻酔科疼痛治療科に名称変更
18. 8	都道府県がん診療連携拠点病院に指定
18. 9	財団法人日本医療機能評価機構による病院機能評価ver.5.0の認定を受ける
19. 1	腫瘍センター設置 高次画像診断センター(院内措置)設置 医療福祉支援センターを医療連携センターに名称変更
19. 3	エイズ治療中核拠点病院に指定
19. 11	肝疾患診療連携拠点病院に指定
19. 12	附属病院エイズ対策推進センター設置
20. 7	手術部設置
20. 11	肝疾患診療支援センター設置
21. 5	腫瘍センターをがんセンターに名称変更
22. 1	内視鏡外科手術トレーニングセンター設置
23. 10	基幹災害医療センターに指定
23. 11	財団法人日本医療機能評価機構による病院機能評価ver.6.0の認定を受ける
24. 4	新生児集中治療部設置
25. 4	血液内科、形成外科設置
25. 6	医師育成推進センター設置
25. 6	北診療棟開設
26. 4	救急科設置 オートプシー・イメージングセンター設置 脳卒中センター設置 先端医療・臨床研究推進センター設置
26. 8	病理診断科設置
26. 10	遺伝子診療部設置
27. 7	リハビリテーション科設置

年 月	概 要
平成 27. 1	ベッドコントロールセンター設置
27. 9	術前管理センター設置
28. 8	入院センター設置 臨床倫理室設置
28.10	分娩部を周産期・生殖医療センターに名称変更
28.12	財団法人日本医療機能評価機構による病院機能評価3rdG:Ver.1.1の認定を受ける
29. 1	呼吸器センター設置 呼吸器外科設置
29. 6	さわやかサービス推進室設置
30. 3	原子力災害拠点病院に指定
30. 5	岐阜県アレルギー疾患医療拠点病院に選定
30. 8	アレルギーセンター設置
31. 4	国際医療センター設置 乳腺外科設置 神経内科・老年内科、第一外科、第二外科、産科婦人科、精神神経科を脳神経内科、心臓血管外科、消化器外科、産婦人科、精神科に名称変更 遺伝子診療部をゲノム疾患・遺伝子診療センターに名称変更
令和 2. 1	看護師特定行為研修センター設置
3. 4	岐阜県地域周産期母子医療センターに認定 周産期・生殖医療センターを成育医療センターに名称変更 循環器センター設置 炎症性腸疾患センター設置
3.11	岐阜県難聴児支援センター設置
4. 1	ドクタークラーク部設置
4. 4	感染制御室、医療の質管理室、総合臨床研修部設置 手術棟開設
5. 1	総合患者サポートセンター設置

3 病院全体構成図

(令和5年4月1日現在)

病院本館	機械室	ヘリポート			
泌尿器科 放射線科 総合内科 共通(緩和ケア含む)	病棟	精神科	9階		
消化器外科 乳腺外科 心臓血管外科 甲状腺外科 呼吸器外科 麻酔科疼痛治療科 共通	病棟	消化器内科 血液・感染症内科	8階		
糖尿病代謝内科 免疫・内分泌内科 消化器内科 血液・感染症内科 脳神経内科 皮膚科 共通	病棟	整形外科 脳神経内科 麻酔科疼痛治療科 消化器内科 血液・感染症内科 共通	7階		
眼科 脳神経外科 共通	病棟	歯科口腔外科 耳鼻咽喉科・頭頸部外科 消化器内科 血液・感染症内科 高次救命治療センター 共通	6階		
心臓血管外科 消化器外科 呼吸器外科 乳腺外科 甲状腺外科 循環器内科 呼吸器内科 腎臓内科 高次救命治療センター 共通	病棟	循環器内科 呼吸器内科 腎臓内科	5階		
小児科 むくの木学級 共通	病棟	新生児集中治療部 産婦人科 共通	4階		
高次救命治療センター (血液浄化治療部門 院内ICU ACCC)	手術部 医療機器センター	材料部 ボランティア控室	3階		
外来診療部 栄養相談室 肝疾患診療支援センター 術前管理センター	売店 レストラン 理美容室	リハビリ 検査部 心臓血管リハビリ 病理部 輸血部	生体支援センター 看護部 医療情報部	2階	
がんセンター 医事課 医療支援課 総合患者サポートセンター (患者相談窓口含む) 退院受付	総合診療部 救急部	薬剤部 医療安全管理室	売店 喫茶	放射線部 高次画像診断センター 栄養管理室 物流センター	1階
免震層・配管ピット				GL	

北診療棟

医師育成推進センター 看護師特定行為研修センター 内視鏡外科手術トレーニングセンター	3階
化学療法室	2階
光学医療診療部	1階

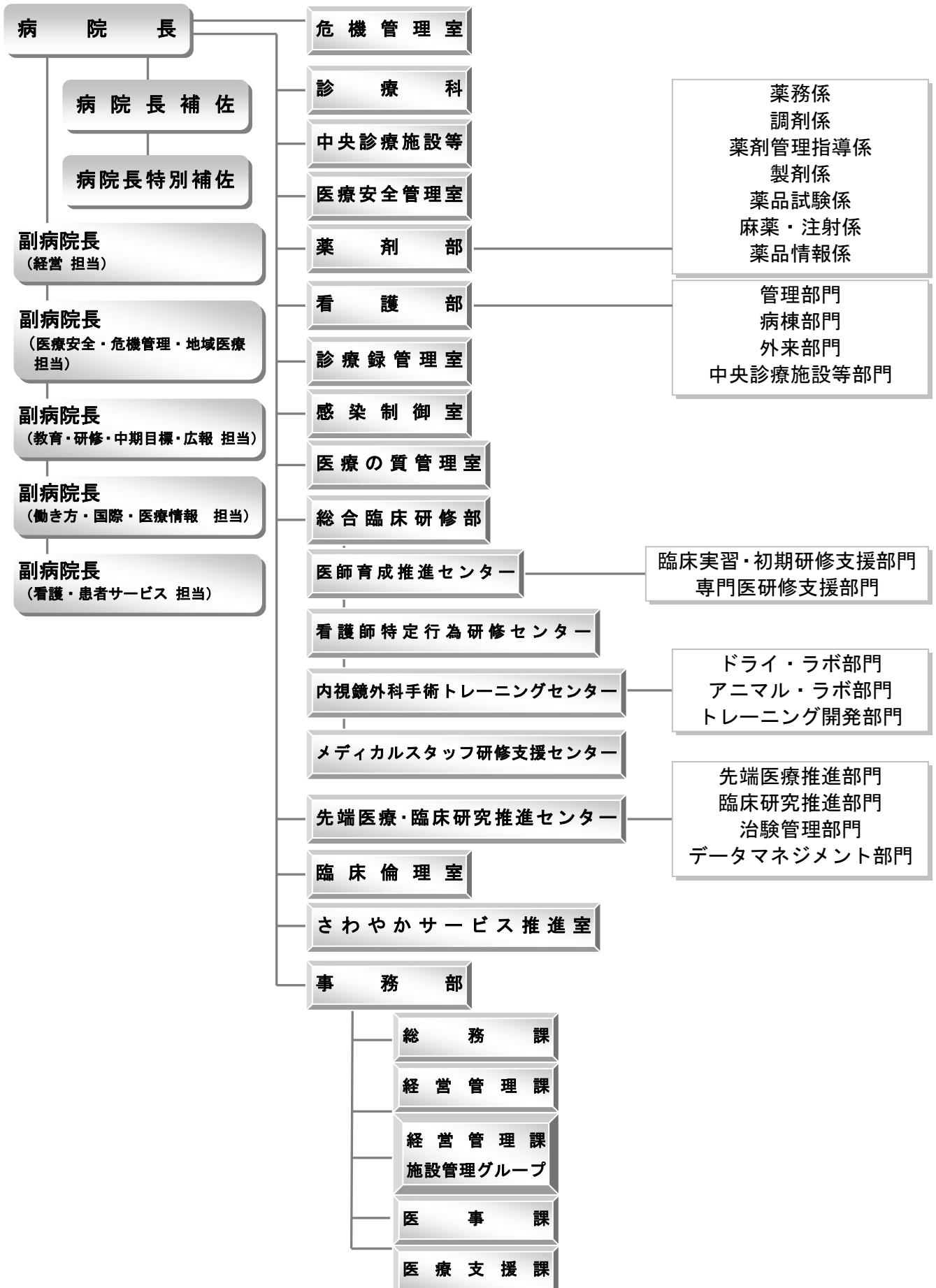
手術棟

手術部	3階
会議室等	2階
災害倉庫等	1階

4 組織図

(令和5年4月1日現在)

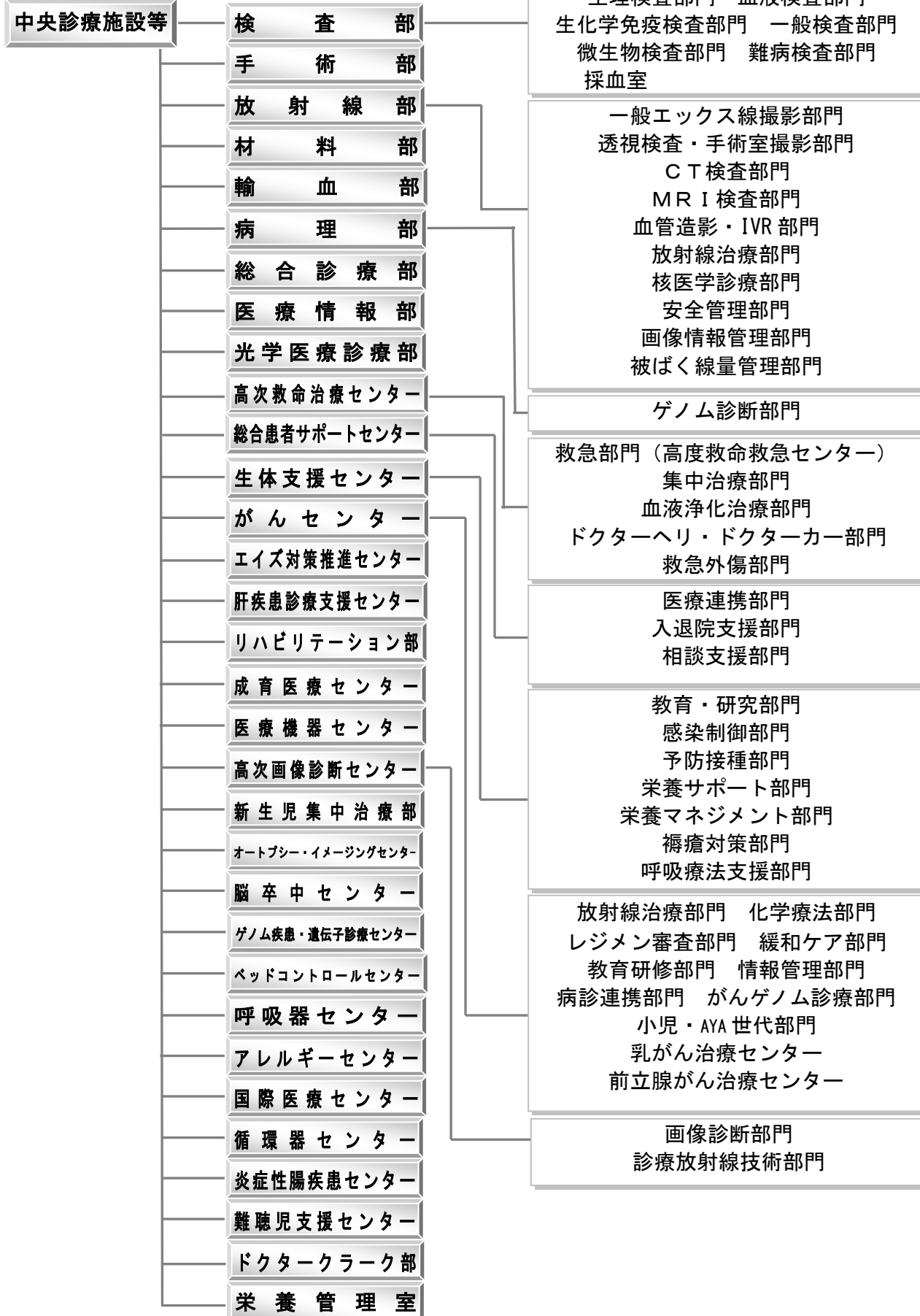
(1) 運営



(2) 診療科

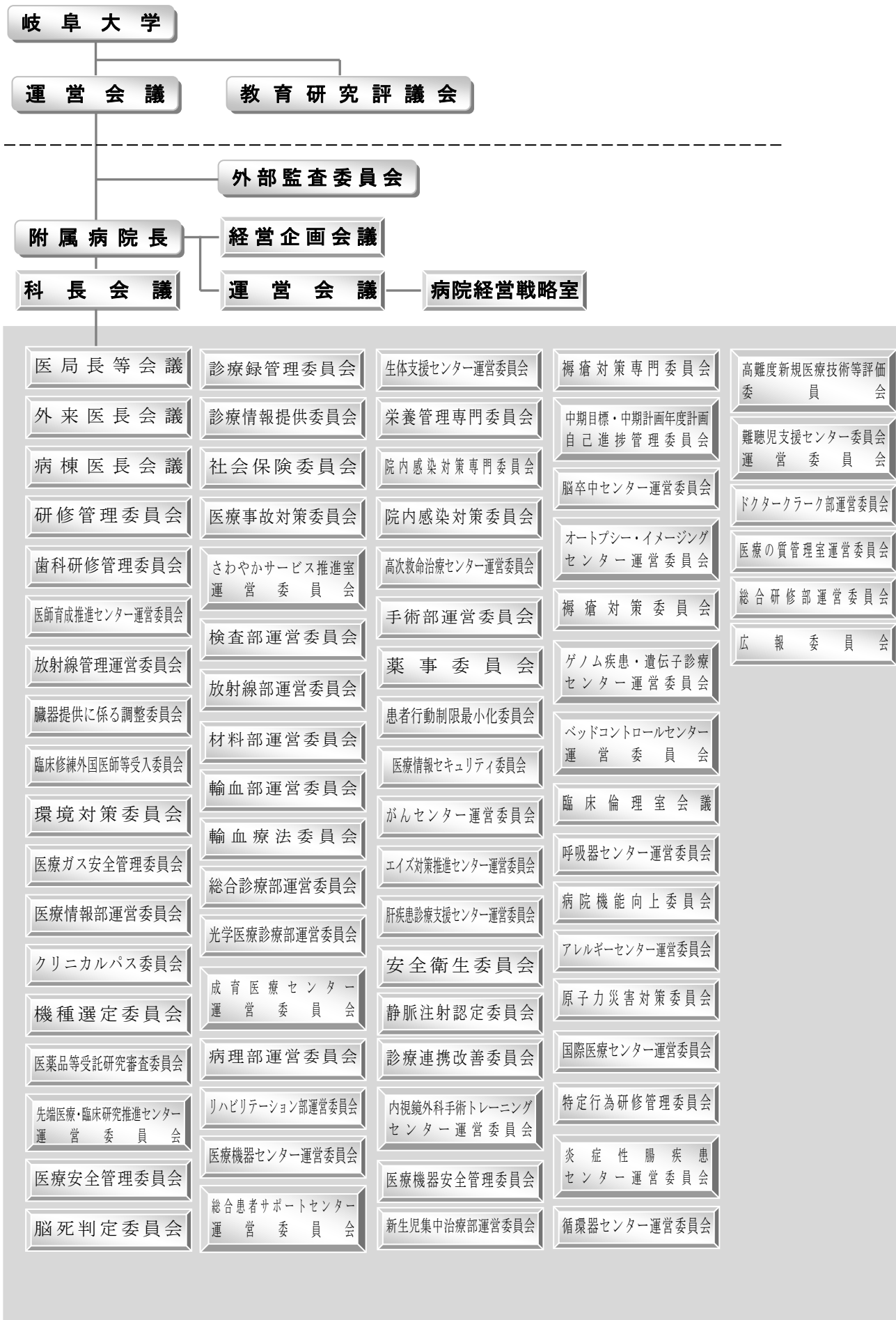


(3) 中央診療施設等



5 会議・各種委員会

(令和5年4月1日現在)



- | | | | | |
|----------------------|-------------------|------------------------|------------------------|-------------------|
| 医局長等会議 | 診療録管理委員会 | 生体支援センター運営委員会 | 褥瘡対策専門委員会 | 高難度新規医療技術等評価委員会 |
| 外来医長会議 | 診療情報提供委員会 | 栄養管理専門委員会 | 中期目標・中期計画年度計画自己進捗管理委員会 | 難聴児支援センター委員会運営委員会 |
| 病棟医長会議 | 社会保険委員会 | 院内感染対策専門委員会 | 脳卒中センター運営委員会 | ドクタークラーク部運営委員会 |
| 研修管理委員会 | 医療事故対策委員会 | 院内感染対策委員会 | オートプシー・イメージングセンター運営委員会 | 医療の質管理室運営委員会 |
| 歯科研修管理委員会 | さわやかサービス推進室運営委員会 | 高次救命治療センター運営委員会 | 褥瘡対策委員会 | 総合研修部運営委員会 |
| 医師育成推進センター運営委員会 | 検査部運営委員会 | 手術部運営委員会 | ゲノム疾患・遺伝子診療センター運営委員会 | 広報委員会 |
| 放射線管理運営委員会 | 放射線部運営委員会 | 薬事委員会 | 患者行動制限最小化委員会 | |
| 臓器提供に係る調整委員会 | 材料部運営委員会 | 医療情報セキュリティ委員会 | ベッドコントロールセンター運営委員会 | |
| 臨床修練外国医師等受入委員会 | 輸血部運営委員会 | がんセンター運営委員会 | 臨床倫理室会議 | |
| 環境対策委員会 | 輸血療法委員会 | エイズ対策推進センター運営委員会 | 呼吸器センター運営委員会 | |
| 医療ガス安全管理委員会 | 総合診療部運営委員会 | 肝疾患診療支援センター運営委員会 | 病院機能向上委員会 | |
| 医療情報部運営委員会 | 光学医療診療部運営委員会 | 安全衛生委員会 | アレルギーセンター運営委員会 | |
| クリニカルパス委員会 | 成育医療センター運営委員会 | 静脈注射認定委員会 | 原子力災害対策委員会 | |
| 機種選定委員会 | 病理部運営委員会 | 診療連携改善委員会 | 国際医療センター運営委員会 | |
| 医薬品等受託研究審査委員会 | リハビリテーション部運営委員会 | 内視鏡外科手術トレーニングセンター運営委員会 | 特定行為研修管理委員会 | |
| 先端医療・臨床研究推進センター運営委員会 | 医療機器センター運営委員会 | 医療機器安全管理委員会 | 炎症性腸疾患センター運営委員会 | |
| 医療安全管理委員会 | 総合患者サポートセンター運営委員会 | 新生児集中治療部運営委員会 | 循環器センター運営委員会 | |
| 脳死判定委員会 | | | | |

6 職員構成

(令和5年3月31日現在)

		医学系研究科					附属病院					合計
		常勤	契約職員		再任用	計	常勤	契約職員		再任用	計	
			フルタイム	パート タイム				フルタイム	パート タイム			
医師	医師	104	0	3	0	107	123	0	0	0	123	230
	歯科医師	4	0	0	0	4	4	0	0	0	4	8
	医員	0	0	0	0	0	135	0	75	0	210	210
	研修医	0	0	0	0	0	0	19	0	0	19	19
	歯科研修医	0	0	0	0	0	0	3	0	0	3	3
	小計	108	0	3	0	111	262	22	75	0	359	470
看護師	看護師	0	0	1	0	1	593	0	41	8	642	643
	助産師	0	0	0	0	0	25	0	4	0	29	29
	准看護師	0	0	0	0	0	0	0	0	0	0	0
	看護助手	0	0	0	0	0	0	0	47	0	47	47
	小計	0	0	1	0	1	618	0	92	8	718	719
医療技術職員等	薬剤師	3	0	0	0	3	48	0	0	1	49	52
	診療放射線技師	0	0	0	0	0	45	0	0	2	47	47
	臨床検査技師	1	0	0	0	1	42	0	10	0	52	53
	歯科衛生士	0	0	0	0	0	3	0	0	0	3	3
	歯科技工士	0	0	0	0	0	1	0	0	1	2	2
	管理栄養士	0	0	0	0	0	12	0	2	1	15	15
	栄養士	0	0	0	0	0	0	0	0	0	0	0
	理学療法士	0	0	0	0	0	21	0	0	0	21	21
	作業療法士	0	0	0	0	0	3	0	0	0	3	3
	視能訓練士	0	0	0	0	0	6	0	0	0	6	6
	言語聴覚士	0	0	0	0	0	5	0	0	0	5	5
	臨床工学技士	0	0	0	0	0	16	0	0	0	16	16
	医療社会事業従事者	0	0	0	0	0	9	0	0	0	9	9
	その他の医療技術職員	0	0	0	0	0	3	0	9	0	12	12
小計	4	0	0	0	4	214	0	21	5	240	244	
その他	事務職員	30	0	66	1	97	78	0	132	2	212	309
	調理師	0	0	0	0	0	0	0	0	1	1	1
	他の技能労務員	3	10	49	0	62	4	3	36	0	43	105
	小計	33	10	115	1	159	82	3	168	3	256	415
合計	145	10	119	1	275	1,176	25	356	16	1,573	1,848	

7 医療機関の指定承認状況

(令和5年4月1日現在)

病院開設の許可（承認）等		指定等の年月日
医療法第7条第1項による開設許可（承認）		平成16年5月20日
特定機能病院の名称の使用承認		平成16年5月20日
拠点病院の指定等		指定等の年月日
基幹災害医療センター		平成23年10月26日
難病診療連携拠点病院		平成17年9月21日
都道府県がん診療連携拠点病院		平成18年8月24日
エイズ治療の中核拠点病院		平成19年3月1日
肝疾患診療連携拠点病院		平成19年11月1日
原子力災害拠点病院		平成30年3月28日
岐阜県アレルギー疾患医療拠点病院		平成30年5月25日
法令による医療機関の指定等		指定等の年月日
健康保険法による（特定承認）保険医療機関		平成16年5月20日
国民健康保険法による（特定承認）療養取扱機関		平成16年5月20日
消防法による救急医療（第3次救急病院）		平成2年5月8日
高度救命救急センター		平成18年2月1日
岐阜県地域周産期母子医療センター		令和3年4月1日
生活保護法による指定医療機関		平成26年7月1日
労働者災害補償保険法による医療機関		昭和53年2月1日
地方公務員災害補償法による医療機関		昭和47年4月1日
原爆医療法	一般医療	昭和43年7月1日
原爆被災者医療法による被爆者認定疾病医療		平成21年7月23日
母子保健法	養育医療	昭和42年6月1日
結核指定医療機関		平成16年5月20日
後期高齢者保険取扱機関		平成20年4月1日
精神保健法による医療機関		昭和42年6月1日
更生医療	戦傷病者特別援護法	昭和42年6月1日
障害者自立支援法	育成医療	平成19年2月1日
	更生医療	平成19年2月1日
	精神通院医療	平成19年4月1日
応急入院指定病院（精神保健及び精神障害者福祉に関する法律） 確保病床 1床		平成24年6月1日
難病の患者に対する医療等に関する法律（平成26年法律第50号）第14条第1項の規定による指定医療機関		平成27年1月1日
児童福祉法（昭和22年法律第164号）第19条の9第1項の規定による指定小児慢性特定疾病医療機関		平成27年1月1日
岐阜県特定不妊治療費助成事業医療機関		平成26年4月1日
肝がん・重度肝硬変治療研究促進事業指定医療機関		平成30年12月1日
DPC対象病院		平成15年4月1日
先天性血液凝固因子障害等治療研究事業		指定等の年月日
先天性血液凝固因子欠乏症		平成2年3月1日
血液凝固因子製剤に起因するHIV感染症		平成2年3月1日
看護体系		算定開始年月日
特定機能病院 入院基本料	一般病棟 7:1	平成20年5月1日
	精神病棟 13:1	平成23年7月1日
救命救急入院料 3	ACCC病棟 4:1	平成22年7月1日
特定集中治療室管理料 1	ICU病棟 2:1	平成27年4月1日
新生児特定集中治療室管理料 2	NICU病棟 3:1	平成24年5月1日
新生児治療回復室入院医療管理料	GCU病棟 6:1	平成24年5月1日
臨床修練指定病院		指定等の年月日
臨床修練指定病院（外国医師・外国歯科医師）		昭和63年3月29日
先進医療		指定等の年月日
経皮的乳がんラジオ波焼灼療法早期乳がん（直径が一・五センチメートル以下のものに限る。）		平成29年6月1日
術後のアスピリン経口投与療法 下部直腸を除く大腸がん（ステージがⅢ期であって、肉眼による観察及び病理学的見地から完全に切除されたと判断されるものに限る。）		令和2年3月1日
遺伝子組換え活性化型血液凝固第Ⅶ因子製剤静脈内投与療法 脳出血（発症から二時間以内のものに限る。）		令和3年2月1日

厚生労働大臣の定める施設基準状況	承認年月日
医療情報・システム基盤整備体制充実加算	令和5年1月1日
情報通信機器を用いた診療に係る基準	令和4年4月1日
特定機能病院入院基本料 一般（7：1）	平成20年5月1日
特定機能病院入院基本料 精神（13：1）	平成23年7月1日
臨床研修病院入院診療加算 医科（基幹型）	平成17年3月1日
救急医療管理加算	平成22年5月1日
超急性期脳卒中加算	平成20年4月1日
妊産婦緊急搬送入院加算	平成20年4月1日
診療録管理体制加算 1	平成28年7月1日
医師事務作業補助体制加算 1 15対1	令和3年5月1日
急性期看護補助体制加算（25：1） 看護補助者5割以上	令和2年5月1日
急性期看護補助体制加算 注2 夜間100対1 急性期看護補助体制加算	令和1年9月1日
急性期看護補助体制加算 注3 夜間看護体制加算	令和1年9月1日
急性期看護補助体制加算 注4 看護補助体制充実加算	令和4年8月1日
看護職員夜間12対1配置加算 1	平成30年7月1日
看護補助加算 2（50対1） 精神病棟	平成23年7月1日
看護補助加算 注4 看護補助体制充実加算	令和4年8月1日
療養環境加算	平成16年5月20日
重症者等療養環境特別加算 1	平成17年5月1日
無菌治療室管理加算 1	平成24年4月1日
無菌治療室管理加算 2	令和1年6月1日
放射線治療病室管理加算（治療用放射性同位元素による治療の場合）	令和4年4月1日
放射線治療病室管理加算（密封小線源による治療の場合）	令和4年4月1日
緩和ケア診療加算	平成30年5月1日
精神科応急入院施設管理加算	平成18年8月1日
精神科身体合併症管理加算	平成22年4月1日
精神科リエゾンチーム加算	平成30年5月1日
摂食障害入院医療管理加算	平成30年7月1日
がん拠点病院加算の1のイ（がん診療連携拠点病院加算）	平成18年9月1日
栄養サポートチーム加算	平成30年6月1日
医療安全対策加算 1	平成20年4月1日
感染対策向上加算 1	令和4年4月1日
患者サポート体制充実加算	平成24年4月1日
褥瘡ハイリスク患者ケア加算	平成18年6月1日
ハイリスク妊娠管理加算	平成20年4月1日
ハイリスク分娩管理加算	平成21年5月1日
呼吸ケアチーム加算	平成22年5月1日
後発医薬品使用体制加算 2	令和4年4月1日
病棟薬剤業務実施加算 1	平成28年9月1日
病棟薬剤業務実施加算 2	令和5年4月1日
データ提出加算 2	平成24年10月1日
入退院支援加算 1	平成30年11月1日
入退院支援加算 注4 地域連携診療計画加算	平成30年11月1日
入退院支援加算 注7 入院時支援加算	平成30年8月1日
認知症ケア加算 2	令和2年4月1日
せん妄ハイリスク患者ケア加算	令和2年4月1日
精神疾患診療体制加算 1	平成28年9月1日
精神疾患診療体制加算 2	平成28年9月1日
精神科急性期医師配置加算 2イ	平成30年7月1日
地域医療体制確保加算	令和2年4月1日

救命救急入院料 注2 精神疾患診断治療初回加算の「イ」	令和4年4月1日
救命救急入院料3	平成22年7月1日
救命救急入院料 注3 救急体制充実加算1	平成22年7月1日
救命救急入院料 注4に掲げる加算(旧注5)	平成22年7月1日
救命救急入院料 注6 小児加算(旧注6)	平成22年7月1日
特定集中治療室管理料1	平成27年4月1日
特定集中治療室管理料 注1 算定上限日数に関する基準	令和4年4月1日
特定集中治療室管理料 注2 小児加算	平成27年4月1日
特定集中治療室管理料 注5 早期栄養介入管理加算	令和2年4月1日
新生児特定集中治療室管理料2	平成24年5月1日
新生児治療回復室入院医療管理料	平成24年5月1日
小児入院医療管理料2	平成23年5月1日
小児入院医療管理料 注2 プレイルーム加算	平成23年5月1日
小児入院医療管理料 注5 無菌治療管理加算	令和4年4月1日
小児入院医療管理料 注7 養育支援体制加算	令和5年4月1日
看護職員処遇改善評価料	令和4年10月1日
入院時食事療養(I)	平成16年5月20日
ウイルス疾患指導料 注2	令和3年5月1日
心臓ペースメーカー指導管理料 植込型除細動器移行加算	平成26年4月1日
心臓ペースメーカー指導管理料 遠隔モニタリング加算	令和2年4月1日
高度難聴指導管理料	平成16年5月20日
慢性維持透析患者外来医学管理料 腎代替療法実績加算	平成30年4月1日
糖尿病合併症管理料	平成23年10月1日
がん性疼痛緩和指導管理料	平成22年4月1日
がん患者指導管理料イ	平成26年9月1日
がん患者指導管理料ロ	平成26年9月1日
がん患者指導管理料ハ	平成26年9月1日
がん患者指導管理料ニ	令和2年4月1日
外来緩和ケア管理料	平成30年5月1日
移植後患者指導管理料 造血幹細胞移植後	平成25年4月1日
移植後患者指導管理料 臓器移植後	平成24年4月1日
糖尿病透析予防指導管理料 注1	平成25年4月1日
小児運動器疾患指導管理料	令和2年4月1日
乳腺炎重症化予防ケア・指導料	平成30年4月1日
婦人科特定疾患治療管理料	令和2年4月1日
腎代替療法指導管理料	令和3年3月1日
一般不妊治療管理料	令和4年4月1日
生殖補助医療管理料1	令和4年4月1日
アレルギー性鼻炎免疫療養治療管理料	令和5年4月1日
外来栄養食事指導料 注2	令和2年4月1日
外来栄養食事指導料 注3	令和4年4月1日
外来腫瘍化学療法診療料1	令和4年4月1日
連携充実加算	令和4年4月1日
外来リハビリテーション診療料	平成24年4月1日
外来放射線照射診療料	平成24年4月1日
ニコチン依存症管理料	平成21年8月1日
ハイリスク妊産婦連携指導料1	令和5年4月1日
がん治療連携計画策定料	平成23年3月1日
がん治療連携管理料の1	平成24年4月1日
外来がん患者在宅連携指導料	平成28年4月1日

肝炎インターフェロン治療計画料	平成22年6月1日
薬剤管理指導料	平成22年4月1日
医療機器安全管理料 1	平成20年4月1日
医療機器安全管理料 2	平成21年7月1日
精神科退院時共同指導料 2	令和2年8月1日
在宅腫瘍治療電場療法指導管理料	平成30年5月1日
持続血糖測定器加算 間歇注入シリンジポンプと連動する持続血糖測定器を用いる場合	平成27年1月1日
持続血糖測定器加算 間歇注入シリンジポンプと連動しない持続血糖測定器を用いる場合	令和4年4月1日
骨髄微小残存病変量測定	令和1年7月1日
BRCA1/2遺伝子検査 2 血液・腫瘍	令和2年4月1日
がんゲノムプロファイリング検査	令和2年4月1日
造血器腫瘍遺伝子検査	平成20年4月1日
遺伝学的検査（注に規定する届出に限る。）	平成29年8月1日
特殊分析 先天性代謝異常症検査 イ	令和2年4月1日
特殊分析 先天性代謝異常症検査 ハ	令和2年4月1日
特殊分析 先天性代謝異常症検査 ロ	令和2年4月1日
抗HLA抗体（スクリーニング検査）及び抗HLA抗体（抗体特異性同定検査）	平成30年4月1日
HPV核酸検出（簡易ジェノタイプ判定）	平成22年6月1日
ウイルス・細菌核酸多項目同時検出	令和2年4月1日
HPV核酸検出	平成22年6月1日
検体検査管理加算（I）	平成20年4月1日
検体検査管理加算（IV）	平成22年4月1日
国際標準検査管理加算	平成31年3月1日
遺伝カウンセリング加算	平成30年8月1日
遺伝性腫瘍カウンセリング加算	令和2年4月1日
心臓カテーテル法による諸検査の血管内視鏡検査加算	平成20年4月1日
植込型心電図検査	平成22年4月1日
時間内歩行試験及びシャトルウォーキングテスト	平成24年4月1日
ヘッドアップテイルト試験	平成24年4月1日
皮下連続式グルコース測定（一連につき）	平成22年4月1日
長期継続頭蓋内脳波検査	平成16年5月20日
単線維筋電図	令和2年4月1日
神経学的検査	平成20年7月1日
補聴器適合検査	令和4年4月1日
全視野精密網膜電図	令和2年4月1日
黄斑局所網膜電図	令和2年4月1日
コンタクトレンズ検査料 1	平成20年4月1日
小児食物アレルギー負荷検査	平成18年4月1日
センチネルリンパ節生検（乳がんに係るものに限る）併用法	平成22年4月1日
センチネルリンパ節生検（乳がんに係るものに限る）単独法	平成22年4月1日
前立腺針生検法（MRI撮影及び超音波検査融合画像によるもの）	令和4年4月1日
CT透視下気管支鏡検査加算	平成24年4月1日
画像診断管理加算 3	令和2年3月1日
ポジトロン断層撮影	平成20年6月1日
ポジトロン断層・コンピューター断層複合撮影	平成20年6月1日
血流予備量比コンピューター断層撮影 第1CT	令和2年4月1日
血流予備量比コンピューター断層撮影 第2CT	令和2年4月1日
血流予備量比コンピューター断層撮影 第3CT	令和2年4月1日
注4 冠動脈CT撮影加算（第1・2・3CT室（64列））	平成21年4月1日
注6 外傷全身CT加算（第1・2・3CT室（64列））	平成24年3月1日

注7 大腸CT撮影加算 (第1CT室)	平成24年4月1日
注7 大腸CT撮影加算 (第2CT室)	平成24年4月1日
注7 大腸CT撮影加算 (第3CT室)	平成24年4月1日
CT撮影及びMRI撮影 1.5テスラ (第4MRI)	令和1年8月1日
CT撮影及びMRI撮影 (64以上のマルチスライスCT) 4台目 (第2CT室)	平成29年4月1日
CT撮影及びMRI撮影 3テスラ (第1MRI)	平成24年4月1日
CT撮影及びMRI撮影 3テスラ (第2MRI)	平成24年4月1日
CT撮影及びMRI撮影 1.5テスラ (第3MRI)	平成24年4月1日
CT撮影及びMRI撮影 (64列以上のマルチスライスCT) 1台目 (第3CT室)	平成24年4月1日
CT撮影及びMRI撮影 (16以上64列未満のマルチスライスCT) 2台目 (CTシミュレータ室)	平成24年4月1日
CT撮影及びMRI撮影 (16以上64列未満のマルチスライスCT) 3台目 (血管造影室)	平成24年4月1日
CT撮影及びMRI撮影 (64列以上のマルチスライスCT) 5台目 (第1CT室)	平成24年4月1日
小児鎮静下MRI撮影加算	平成30年4月1日
頭部MRI撮影加算	令和2年3月1日
全身MRI撮影加算 (第1MRI室)	令和2年4月1日
全身MRI撮影加算 (第2MRI室)	令和2年4月1日
全身MRI撮影加算 (第3MRI室)	令和2年4月1日
全身MRI撮影加算 (第4MRI室)	令和2年4月1日
注4 心臓MRI撮影加算	平成21年4月1日
注5 乳房MRI撮影加算 (第4MRI室)	令和1年8月1日
注5 乳房MRI撮影加算 (第1MRI室)	平成28年4月1日
注5 乳房MRI撮影加算 (第2MRI室)	平成28年4月1日
注5 乳房MRI撮影加算 (第3MRI室)	平成28年4月1日
無菌製剤処理料	平成20年4月1日
外来化学療法加算1	平成20年4月1日
連携充実加算	令和2年4月1日
心大血管疾患リハビリテーション料 (I)	平成21年11月1日
心大血管疾患リハビリテーション料 初期加算	平成24年4月1日
脳血管疾患等リハビリテーション料 (I)	令和4年5月1日
廃用症候群リハビリテーション料 (I)	令和4年5月1日
廃用症候群リハビリテーション料 初期加算	平成28年4月1日
脳血管疾患等リハビリテーション料 初期加算	平成24年4月1日
運動器リハビリテーション料 (I)	平成22年4月1日
運動器リハビリテーション料 初期加算	平成24年4月1日
呼吸器リハビリテーション料 (I)	平成18年4月1日
呼吸器リハビリテーション料 初期加算	平成24年4月1日
摂食機能療法 (摂食嚥下支援加算)	令和2年6月1日
がん患者リハビリテーション料	平成26年2月1日
集団コミュニケーション療法料	平成20年4月1日
救急患者精神科継続支援料	令和3年9月1日
抗精神病特定薬剤治療指導管理料 (治療抵抗性統合失調治療指導管理料に限る。)	平成24年4月1日
医療保護入院等診療料	平成18年1月1日
口腔粘膜処置	平成30年4月1日
硬膜外自家血注入	令和1年8月1日
導入期加算2	平成30年4月1日
移植後抗体関連型拒絶反応治療における血漿交換療法	令和4年4月1日
一酸化窒素吸入療法	平成28年4月1日
センチネルリンパ節加算 (皮膚悪性腫瘍切除術)	平成22年4月1日
皮膚移植術 (死体)	平成30年6月1日
自家脂肪注入	令和5年2月1日

組織拡張器による再建手術（乳房（再建手術）の場合に限る。） 一次再建 H27.1.1	平成25年8月30日
骨移植術（軟骨移植術を含む。）（同種骨移植（非生体）（同種骨移植（特殊なものに限る。）））	平成28年4月1日
骨移植術（軟骨移植術を含む。）（自家培養軟骨移植術に限る。）	平成25年11月28日
椎間板内酸素注入療法	令和2年4月1日
内視鏡下脳腫瘍生検術、内視鏡下脳腫瘍摘出術	令和4年7月1日
原発性悪性脳腫瘍光線力学療法加算（頭蓋内腫瘍摘出術）	平成28年4月1日
脳刺激装置植込術（頭蓋内電極植込術を含む。）及び脳刺激装置交換術	平成16年5月20日
脊髄刺激装置植込術及び脊髄刺激装置交換術	平成16年5月20日
仙骨神経刺激装置植込術及び仙骨神経刺激装置交換術（便失禁）	平成29年4月1日
緑内障手術（水晶体再建術併用眼内ドレーン挿入術）	平成30年4月1日
緑内障手術（緑内障治療用インプラント挿入術（プレートのあるもの））	平成26年4月1日
緑内障手術（濾過胞再建術（needle法））	令和4年7月1日
網膜再建術	令和4年4月1日
人工中耳植込術	平成30年6月1日
人工内耳植込術、植込型骨導補聴器移植術及び植込型骨導補聴器交換術	平成16年5月20日
内視鏡下鼻・副鼻腔手術V型（拡大副鼻腔手術）及び経鼻内視鏡下鼻副鼻腔悪性腫瘍手術（頭蓋底郭清、再建を伴うもの）	平成26年4月1日
鏡視下咽頭悪性腫瘍手術（軟口蓋悪性腫瘍手術を含む）	令和2年4月1日
鏡視下喉頭悪性腫瘍手術	令和2年4月1日
内視鏡下甲状腺部分切除、腺腫摘出術、内視鏡下パセドウ甲状腺全摘（亜全摘）術（両葉）、内視鏡下副甲状腺（上皮小体）腺腫過形成手術	令和3年3月1日
内視鏡下甲状腺悪性腫瘍手術	令和4年1月1日
頭頸部悪性腫瘍光線力学療法	令和4年4月1日
ゲル充填人工乳房を用いた乳房再建術（乳房切除後） 一次二期の再建及び二次再建	平成25年9月30日
乳がんセンチネルリンパ節加算1及びセンチネルリンパ節生検（併用）	平成22年4月1日
乳がんセンチネルリンパ節加算2及びセンチネルリンパ節生検（単独）	平成22年4月1日
胸腔鏡下拡大胸腺摘出術（内視鏡手術用支援機器を用いる場合）	令和2年5月1日
胸腔鏡下縦隔悪性腫瘍手術（内視鏡手術用支援機器を用いる場合）	平成31年1月1日
胸腔鏡下良性縦隔腫瘍手術（内視鏡手術用支援機器を用いる場合）	平成31年1月1日
肺悪性腫瘍手術（壁側・臓側胸膜全切除（横隔膜、心膜合併切除を伴うもの）に限る。）	平成31年1月1日
胸腔鏡下肺悪性腫瘍手術（肺葉切除又は1肺葉を超えるもので、内視鏡手術用支援機器を用いる場合）	令和1年5月1日
食道縫合術（穿孔、損傷）（内視鏡によるもの）、内視鏡下胃・十二指腸穿孔瘻孔閉鎖術、胃瘻閉鎖術（内視鏡によるもの）、小腸瘻閉鎖術（内視鏡によるもの）、結腸瘻閉鎖術（内視鏡によるもの）、腎（腎盂）腸瘻閉鎖術（内視鏡によるもの）、尿管腸瘻閉鎖術（内視鏡によるもの）、膀胱腸瘻閉鎖術（内視鏡によるもの）及び膈腸瘻閉鎖術（内視鏡によるもの）	平成30年4月1日
経皮的冠動脈形成術	平成26年4月1日
経皮的冠動脈形成術（特殊カテーテルによるもの）	平成21年9月1日
経皮的冠動脈ステント留置術	平成26年4月1日
胸腔鏡下弁形成術	平成30年11月1日
経カテーテル弁置換術（経心尖大動脈弁置換術及び経皮的大動脈弁置換術）	令和4年7月1日
胸腔鏡下弁置換術	平成30年11月1日
経皮的中等心筋焼灼術	平成24年3月1日
ペースメーカー移植術及びペースメーカー交換術	平成16年5月20日
ペースメーカー移植術及びペースメーカー交換術（リードレスペースメーカー）	平成30年6月1日
植込型心電図記録計移植術及び植込型心電図記録計摘出術（植込型心電図記録計移植術）	平成22年4月1日
植込型心電図記録計移植術及び植込型心電図記録計摘出術（植込型心電図記録計摘出術）	平成22年4月1日
両心室ペースメーカー移植術及び両心室ペースメーカー交換術	平成16年12月1日
植込型除細動器移植術、植込型除細動器交換術及び経静脈電極除去術（レーザーシースを用いるもの）	平成16年12月1日
両室ペーシング機能付き植込型除細動器移植術及び両室ペーシング機能付き植込型除細動器交換術	平成21年1月1日
大動脈バルーンポンピング法（IABP法）	平成16年5月20日
経皮的循環補助法（ポンプカテーテルを用いたもの）	令和2年10月1日
補助人工心臓	平成30年2月1日
経皮的大動脈遮断術	平成22年4月1日

腹腔鏡下リンパ節群郭清術（側方）	令和4年4月1日
腹腔鏡下リンパ節群郭清術（傍大動脈）	令和2年6月1日
ダメージコントロール手術	平成22年4月1日
腹腔鏡下胃切除術（内視鏡手術支援機器を用いる場合）	平成31年3月1日
腹腔鏡下噴門側胃切除術（単純切除術（内視鏡手術用支援機器を用いる場合））及び腹腔鏡下噴門側胃切除術（悪性腫瘍手術（内視鏡手術用支援機器を用いるもの））	令和2年3月1日
腹腔鏡下胃全摘術（単純全摘術（内視鏡手術用支援機器を用いる場合））及び腹腔鏡下胃全摘術（悪性腫瘍手術（内視鏡手術用支援機器を用いるもの））	令和2年3月1日
医科点数表第2章第10部手術の通則の16に掲げる手術胃瘻造設術（内視鏡下胃瘻造設術、腹腔鏡下胃瘻造設術を含む。）（届出以外は80/100で算定）	平成26年4月1日
バルーン閉塞下逆行性経静脈的塞栓術	令和1年5月1日
胆管悪性腫瘍手術（膵頭十二指腸切除及び肝切除（葉以上）を伴うものに限る。）	平成28年4月1日
体外衝撃波胆石破砕術	平成20年4月1日
腹腔鏡下肝切除術（亜区域切除、1区域切除（外側区域切除を除く。）、2区域切除及び3区域切除以上のもの）（3、4、5又は6を算定する場合に限る。）	平成28年4月1日
腹腔鏡下肝切除術（部分切除及び外側区域切除）	平成23年5月1日
体外衝撃波膵石破砕術	平成26年4月1日
腹腔鏡下膝体尾部腫瘍切除術	平成24年4月1日
早期悪性腫瘍大腸粘膜下層剥離術	平成24年4月1日
内視鏡的小腸ポリープ切除術	令和4年4月1日
腹腔鏡下直腸切除・切断術（内視鏡手術用支援機器を用いる場合）	平成31年3月1日
体外衝撃波腎・尿管結石破砕術	平成17年4月1日
腹腔鏡下腎悪性腫瘍手術（内視鏡手術用支援機器を用いるもの）	平成30年10月1日
同種死体腎移植術	平成20年4月1日
生体腎移植術	平成20年4月1日
腹腔鏡下膀胱悪性腫瘍手術（内視鏡手術支援機器を用いる場合）	平成30年10月1日
腹腔鏡下膀胱悪性腫瘍手術	平成24年4月1日
人工尿道括約筋植込・置換術	令和4年6月1日
腹腔鏡下前立腺悪性腫瘍手術（内視鏡手術用支援機器を用いるもの）	平成30年2月1日
腹腔鏡下子宮悪性腫瘍手術（子宮体がんに対して内視鏡手術用支援機器を用いる場合）	平成31年2月1日
腹腔鏡下子宮悪性腫瘍手術（子宮頸がんに限る）	平成30年10月1日
腹腔鏡下子宮悪性腫瘍手術（子宮頸がんに限る）	平成30年10月1日
腹腔鏡下子宮悪性腫瘍手術（子宮体がんに限る）	平成26年4月1日
体外式膜型人工肺管理料	令和4年4月1日
輸血管管理料Ⅰ	平成25年4月1日
貯血式自己血輸血管管理体制加算	平成26年6月1日
自己生体組織接着剤作成術	平成24年4月1日
自己クリオプレシビテート作成術（用手法）	平成30年4月1日
同種クリオプレシビテート作成術	令和2年4月1日
人工肛門・人工膀胱造設術前処置加算	平成24年4月1日
胃瘻造設時嚥下機能評価加算	平成27年4月1日
レーザー機器加算	平成30年4月1日
子宮付属器腫瘍摘出術（遺伝性乳癌卵巣癌症候群の患者に対して行うものに限る）	令和2年12月1日
乳房切除術（遺伝性乳癌卵巣癌症候群の患者に対して行うものに限る）	令和2年11月1日
医科点数表第2章第10部手術の通則5及び6（歯科点数表第2章第9部の通則4を含む。）に掲げる手術	平成20年4月1日
麻酔管理料（Ⅰ）	平成16年5月20日
周術期薬剤管理加算	令和5年4月1日
麻酔管理料（Ⅱ）	平成22年4月1日
放射線治療専任加算（第1リニアック室・第2リニアック室）	平成16年5月20日
外来放射線治療加算	平成27年4月1日
高エネルギー放射線治療	平成16年5月20日
強度変調放射線治療（IMRT）（第1リニアック室・第2リニアック室）	平成21年6月1日

画像誘導放射線治療（IGRT）（第1リニアック室）	平成22年4月1日
体外照射呼吸性移動対策加算	平成30年4月1日
直線加速器による放射線治療（定位放射線治療）（第2リニアック室）	平成16年8月1日
定位放射線治療呼吸性移動対策加算（第1リニアック室）	平成24年4月1日
1回線量増加加算（強度変調放射線治療 IMRT）	平成30年4月1日
1回線量増加加算（高エネルギー放射線治療）	平成27年3月1日
保険医療機関間の連携による病理診断	平成26年8月1日
保険医療機関間の連携におけるデジタル病理画像による術中迅速病理組織標本作成	令和1年8月1日
保険医療機関間の連携におけるデジタル病理画像による迅速細胞診	令和1年8月1日
デジタル病理画像による病理診断	令和1年8月1日
悪性腫瘍病理組織標本加算	平成30年4月1日
病理診断管理加算2	平成26年8月1日
有床義歯咀嚼機能検査1の口及び咀嚼能力検査	平成30年4月1日
有床義歯咀嚼機能検査2の口及び咬合圧検査	令和5年4月1日
歯科口腔リハビリテーション料2	平成26年4月1日
手術用顕微鏡加算	平成28年4月1日
歯根端切除手術の注3	平成28年4月1日
口腔粘膜血管腫凝固術	平成30年5月1日
歯周組織再生誘導手術	平成20年4月1日
上顎骨形成術（骨移動を伴う場合に限る。）（歯科診療に係るものに限る。）	平成24年4月1日
広範囲顎骨支持型装置埋入手術	平成24年4月1日
クラウン・ブリッジ維持管理料	平成16年5月20日
CAD/CAM冠	平成30年4月1日
歯科技工加算1及び2（床義歯修理（1床につき））	平成22年4月1日
歯科矯正診断料	平成22年8月1日
顎口腔機能診断料〔顎変形症（顎離断等の手術を必要とするものに限る。）の手術前後における歯科矯正に係るもの〕	平成18年6月1日
口腔病理診断料 病理診断管理加算2	平成26年8月1日
地域歯科診療支援病院入院加算	平成20年4月1日
地域歯科診療支援病院歯科初診料	平成22年4月1日
歯科外来診療環境体制加算	平成20年8月1日
臨床研修病院入院診療加算 歯科（単独型又は管理型）	平成18年4月1日
総合医療管理加算（歯科疾患管理料）	平成18年4月1日
歯科治療時医療管理料	平成18年4月1日
医療機器安全管理料（歯科）	平成25年5月1日
下顎骨形成術（骨移動を伴う場合に限る。）（歯科診療に係るものに限る。）	平成24年4月1日

8 認定施設等一覧

(日本専門医機構 日本専門医制度に基づく)

基本領域学会

日本内科学会(認定医教育施設)	日本泌尿器科学会(専門医教育施設)
日本小児科学会(専門医研修施設)	日本脳神経外科学会(研修プログラム認定施設・基幹施設)
日本小児科学会(研修プログラム認定施設・基幹施設)	日本医学放射線学会(専門医総合修練機関・画像診断管理認証施設)
日本皮膚科学会(認定専門医主研修施設)	日本麻酔科学会(認定病院)
日本精神神経学会(精神科専門医制度研修施設)	日本病理学会 (研修認定施設B・病理専門研修プログラム基幹施設)
日本外科学会(外科専門医制度修練施設)	日本臨床検査医学会(認定研修施設)
日本整形外科学会(認定医制度研修施設)	日本救急医学会(指導医指定施設)
日本産科婦人科学会(研修プログラム認定施設・基幹施設)	日本形成外科学会(研修プログラム認定施設・基幹施設)
日本眼科学会(専門医研修施設)	日本リハビリテーション医学会(研修施設)
日本耳鼻咽喉科学会(専門医研修プログラム認定施設・基幹施設)	日本専門医機構(総合診療専門基幹施設)

サブスペシャリティ領域学会

日本消化器病学会(専門医認定施設)	日本老年医学会(認定施設)
日本循環器学会(認定循環器専門医研修施設)	日本神経学会(認定教育施設)
日本超音波医学会(専門医研修基幹施設)	日本リウマチ学会(教育施設)
日本呼吸器学会(認定施設)	日本消化器内視鏡学会(認定指導施設)
日本血液学会(認定血液研修施設)	日本臨床腫瘍学会(認定研修施設)
日本内分泌学会(認定教育施設)	日本消化器外科学会(専門医修練施設)
日本糖尿病学会(認定教育施設)	呼吸器外科専門医合同委員会(基幹施設)
日本腎臓学会(研修施設)	心臓血管外科専門医認定機構(基幹施設)
日本肝臓学会(認定施設)	日本乳癌学会(認定施設)
日本アレルギー学会(教育施設)	日本放射線腫瘍学会(認定施設)
日本感染症学会(認定研修施設)	日本小児血液・がん学会(認定研修施設)
日本婦人科腫瘍学会(専門医制度指定修練施設)	日本周産期・新生児医学会(周産期専門医(母体・胎児)暫定認定施設、周産期専門医(新生児)暫定認定施設)
日本女性医学学会(専門医制度認定研修施設)	日本生殖医学会(認定研修施設)

関連学会その他

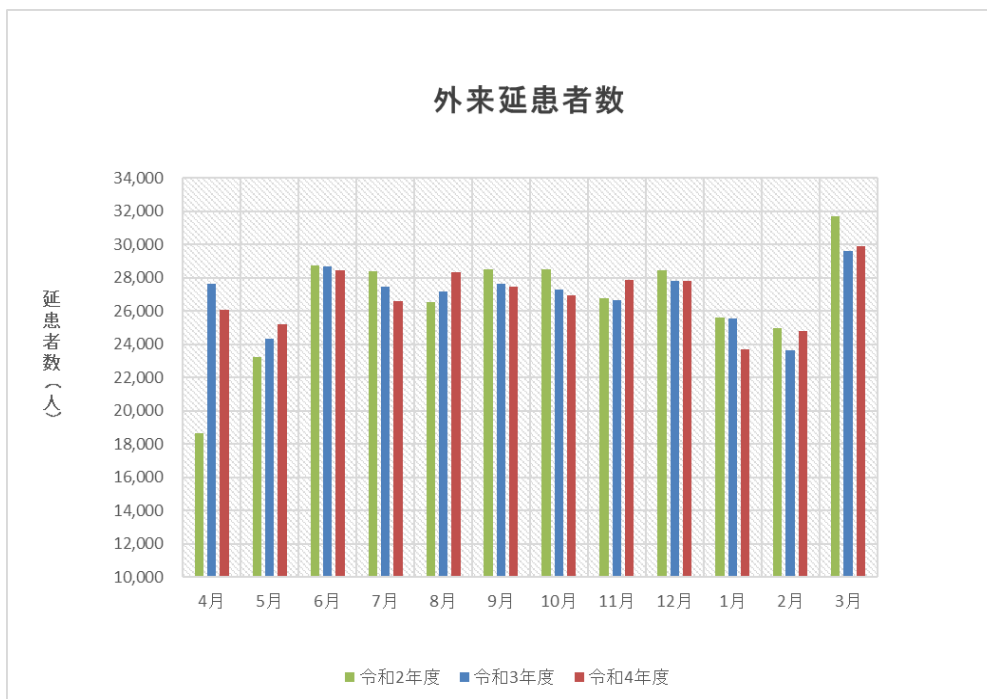
日本気管食道科学会(専門医研修施設(咽喉系))	非血縁者間造血幹細胞移植認定施設 非血縁者間骨髄採取認定施設
日本輸血・細胞治療学会 (認定医制度指定施設・認定輸血検査技師制度指定施設・ 認定診療輸血看護師制度指定研修施設)	関連10学会構成 日本ステントグラフト実施基準管理委員会(実施施設)
日本人類遺伝学会(専門医制度研修施設)	日本病院薬剤師会 (がん薬物療法認定薬剤師研修事業研修施設・ HIV感染症薬物療法認定薬剤師養成研修施設)
日本透析医学会(専門医認定施設)	日本呼吸器内視鏡学会(専門医認定施設)
日本総合病院精神医学会 (一般病院連携精神専門医研修施設)	日本緩和医療学会(認定研究施設)
日本ペインクリニック学会(指定研修施設)	婦人科悪性腫瘍化学療法研究機構(登録参加施設)
日本脳卒中学会(専門医認定制度研修教育病院)	日本脊椎脊髄病学会(臨床フェロー施設)
日本脳卒中学会(一時脳卒中センターコア)	日本外傷学会(専門医研修施設)
日本臨床細胞学会(認定施設・教育研修施設)	日本胆道学会(認定指導医制度指導施設)
日本肝胆膵外科学会 (高度技能専門医制度認定修練施設)	日本医療薬学会(がん専門薬剤師研修施設・医療薬学専門 薬剤師制度研修施設・薬物療法専門薬剤師研修施設・地 域薬学ケア専門薬剤師研修施設)
日本心血管インターベンション治療学会(研修施設)	
日本核医学会(専門医教育病院)	日本認知症学会(教育施設)
日本臨床栄養代謝学会 (栄養サポートチーム(NST) 専門療法士認定教育施設・NST 稼働施設認定)	日本心臓血管麻酔学会(専門医認定施設) 日本救急撮影技師認定機構(実地研修施設)
日本老年精神医学会(専門医制度認定施設)	日本不整脈心電学会 (不整脈専門医研修施設)
日本急性血液浄化学会(認定指定施設)	日本インターベンショナルラジオロジー学会 (専門医修練認定施設)
日本産科婦人科内視鏡学会(認定研修施設)	日本心臓リハビリテーション学会 (心臓リハビリテーション研修施設)
日本がん治療認定医機構(認定研修施設)	日本脳神経血管内治療学会(研修施設)
日本大腸肛門病学会(認定施設)	日本高血圧学会(専門医認定施設)
日本食道学会 (全国登録認定施設・食道外科専門医認定施設)	日本航空医療学会(認定施設)
日本胃癌学会(認定施設A)	日本栄養療法推進協議会(NST稼働施設)
日本環境感染学会(認定教育施設)	日本内分泌外科学会(専門医制度認定施設)
日本口腔外科学会(認定研修施設)	日本熱傷学会(熱傷専門医認定研修施設)
日本プライマリ・ケア連合学会(研修プログラム認定施設)	日本消化管学会(胃腸科指導施設(暫定処置))
日本病態栄養学会(専門医研修認定施設)	日本動脈硬化学会(専門医認定教育施設)
日本口腔科学会(認定研修施設)	日本脈管学会(研修指定施設)
日本脳神経外科学会・日本 Awake Surgery 学会(覚醒下脳 手術認定施設)	日本病態栄養学会・日本栄養士会認定 (がん病態栄養専門管理栄養士研修実地修練施設)
日本甲状腺学会(認定専門医施設)	日本病態栄養学会(栄養管理・NST実施施設)
日本手外科学会(認定研修施設)	日本東洋医学会(指定研修施設)
日本集中治療医学会(専門医研修施設)	日本臓器移植ネットワーク(腎臓移植施設)
日本病院総合診療医学会(認定施設)	日本輸血・細胞治療学会(指定研修施設)
日本肥満学会(肥満症専門病院認定施設)	日本小児神経学会(小児神経科専門医制度研修施設)
日本糖尿病学会(連携教育施設(小児科))	日本頭頸部外科学会 (頭頸部がん専門医研修施設・ロボット支援手術実施施設)
日本がん・生殖医療学会(認定がん・生殖医療施設)	日本耳科学会(耳科手術認可研修施設)
日本脳神経外傷学会(研修施設)	日本心エコー図学会(専門医研修施設)
特定非営利活動法人婦人科悪性腫瘍研究機構(登録参加 施設)	日本てんかん学会(専門医制度研修施設)

第2章 患者の状況及び 病床の状況

1 外来患者数の推移

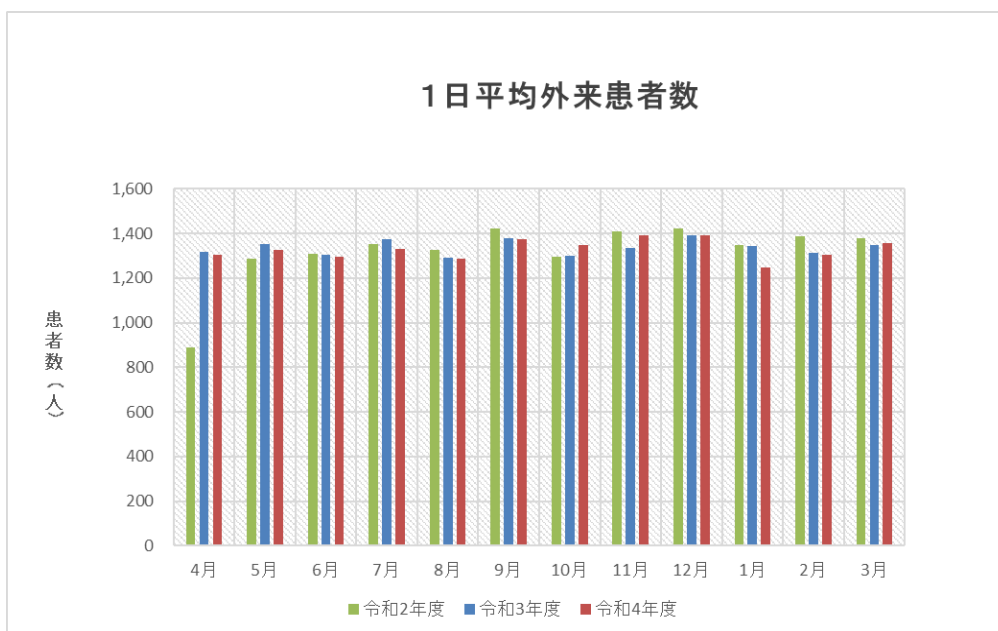
外来延患者数

	4月	5月	6月	7月	8月	9月	10月	11月	12月	1月	2月	3月	合計
令和2年度	18,641	23,203	28,753	28,367	26,542	28,491	28,522	26,778	28,427	25,620	24,980	31,718	320,042
令和3年度	27,626	24,341	28,677	27,457	27,154	27,606	27,286	26,657	27,830	25,539	23,637	29,624	323,434
令和4年度	26,083	25,209	28,466	26,589	28,333	27,470	26,966	27,877	27,795	23,692	24,787	29,874	323,141



1日平均外来患者数

	4月	5月	6月	7月	8月	9月	10月	11月	12月	1月	2月	3月	平均
令和2年度	888	1,289	1,307	1,351	1,327	1,425	1,296	1,409	1,421	1,348	1,388	1,379	1,317
令和3年度	1,316	1,352	1,304	1,373	1,293	1,380	1,299	1,333	1,392	1,344	1,313	1,347	1,337
令和4年度	1,304	1,327	1,294	1,329	1,288	1,374	1,348	1,394	1,390	1,247	1,305	1,358	1,330



2 外来患者数

令和4年度
(単位:人)

診療科名	令和3年度 合計	4月	5月	6月	7月	8月	9月	10月	11月	12月	1月	2月	3月	合計
第1内科	36,662	3,045	2,940	3,478	3,008	3,171	3,241	3,206	3,356	3,378	2,681	2,904	3,438	37,846
第2内科	30,835	2,653	2,407	2,695	2,550	2,899	2,693	2,772	2,793	2,866	2,380	2,428	2,728	31,864
第3内科	20,522	1,622	1,739	1,841	1,778	1,835	1,839	1,747	1,796	1,927	1,571	1,647	1,897	21,239
脳神経内科	7,580	648	573	713	689	766	695	690	672	701	587	621	716	8,071
総合内科	14,590	1,188	1,163	1,347	1,209	1,362	1,330	1,296	1,321	1,328	1,140	1,157	1,359	15,200
外科	27,990	2,327	2,344	2,488	2,426	2,581	2,517	2,402	2,577	2,477	2,267	2,359	2,832	29,597
産婦人科	20,248	1,720	1,556	1,818	1,693	1,775	1,761	1,720	1,667	1,671	1,380	1,487	1,865	20,113
整形外科	28,425	2,040	1,971	2,438	2,065	2,150	2,211	2,028	2,035	2,254	1,753	1,819	2,532	25,296
脳神経外科	8,099	650	626	741	642	659	667	731	711	698	527	529	757	7,938
眼科	19,202	1,565	1,534	1,726	1,727	1,694	1,722	1,688	1,750	1,709	1,597	1,675	2,014	20,401
耳鼻咽喉科	13,232	1,005	996	1,157	1,016	1,151	1,143	1,088	1,303	1,048	876	922	1,102	12,807
皮膚科	18,897	1,543	1,551	1,717	1,569	1,606	1,533	1,591	1,532	1,612	1,368	1,377	1,696	18,695
泌尿器科	16,947	1,412	1,308	1,500	1,426	1,517	1,459	1,362	1,489	1,497	1,349	1,372	1,600	17,291
精神科	11,142	866	853	917	969	959	950	918	943	947	853	842	947	10,964
小児科	15,178	1,188	1,112	1,237	1,152	1,425	1,200	1,165	1,176	1,264	1,055	1,121	1,430	14,525
放射線科	8,143	458	496	519	528	607	441	580	551	506	524	695	784	6,689
麻酔科 疼痛治療科	6,838	535	591	602	597	619	596	573	565	567	514	475	519	6,753
歯科 口腔外科	17,541	1,393	1,282	1,386	1,365	1,392	1,346	1,289	1,365	1,241	1,150	1,230	1,540	15,979
高次救命 治療センター	1,363	225	167	146	180	165	126	120	275	104	120	127	118	1,873
令和4年度 合計	延患者数	26,083	25,209	28,466	26,589	28,333	27,470	26,966	27,877	27,795	23,692	24,787	29,874	323,141
	1日平均	1,304	1,327	1,294	1,329	1,288	1,374	1,348	1,394	1,390	1,247	1,305	1,358	1,330
	実日数	20	19	22	20	22	20	20	20	20	19	19	22	243
令和3年度 合計	延患者数	27,626	24,341	28,677	27,457	27,154	27,606	27,286	26,657	27,830	25,539	23,637	29,624	323,434
	1日平均	1,316	1,352	1,304	1,373	1,293	1,380	1,299	1,333	1,392	1,344	1,313	1,347	1,337
	実日数	21	18	22	20	21	20	21	20	20	19	18	22	242

3 入院患者数

令和4年度
(単位 延患者数:人 稼働率:%)

診療科名		令和3年度 合計	4月	5月	6月	7月	8月	9月	10月	11月	12月	1月	2月	3月	合計
第1内科	延患者数	18,562	1,572	1,780	1,549	1,785	1,615	1,556	1,712	1,615	1,626	1,378	1,580	1,792	19,560
	稼働率	84.8	87.3	99.0	89.0	99.3	89.8	89.4	95.2	92.8	90.4	76.6	97.3	99.7	92.1
第2内科	延患者数	17,623	1,535	1,570	1,302	1,593	1,698	1,777	1,760	1,639	1,576	1,569	1,525	1,561	19,105
	稼働率	94.7	100.3	99.3	85.1	100.8	107.4	116.1	111.3	107.1	99.7	99.2	106.8	98.7	102.6
第3内科	延患者数	7,096	624	599	670	572	586	616	576	564	363	556	630	690	7,046
	稼働率	92.6	99.0	92.0	106.3	87.9	90.0	97.8	88.5	89.5	55.8	85.4	107.1	106.0	91.9
脳神経内科	延患者数	5,789	508	429	504	463	490	499	525	572	607	490	468	562	6,117
	稼働率	80.6	89.1	72.8	88.4	78.6	83.2	87.5	89.1	100.4	103.1	83.2	88.0	95.4	88.2
総合内科	延患者数	3,635	316	346	313	352	345	360	361	384	450	343	313	377	4,260
	稼働率	83.0	87.8	93.0	86.9	94.6	92.7	100.0	97.0	106.7	121.0	92.2	93.2	101.3	97.3
外科	延患者数	35,493	2,966	2,804	3,137	3,195	2,857	2,740	3,161	3,218	3,201	2,890	3,157	3,437	36,763
	稼働率	94.4	96.0	87.8	101.5	100.1	89.5	88.7	99.0	104.1	100.3	90.5	109.5	107.6	97.8
産婦人科	延患者数	13,355	1,159	1,032	1,065	1,050	1,140	945	1,001	963	939	916	871	881	11,962
	稼働率	114.3	120.7	100.9	107.6	102.6	111.4	95.5	97.8	97.3	91.8	89.5	94.3	86.1	99.6
整形外科	延患者数	16,954	1,150	1,326	1,422	1,504	1,449	1,477	1,452	1,446	1,428	1,193	1,424	1,449	16,720
	稼働率	94.8	78.2	87.3	96.7	99.0	95.4	100.5	95.6	98.4	94.0	78.5	103.8	95.4	93.5
脳神経外科	延患者数	12,493	1,181	1,004	1,144	1,259	1,059	966	915	915	1,043	1,021	1,083	1,053	12,643
	稼働率	90.9	106.4	87.5	103.1	109.8	92.3	87.0	79.8	82.4	90.9	89.0	104.5	91.8	93.6
眼科	延患者数	5,081	446	484	551	482	460	519	473	310	439	401	484	595	5,644
	稼働率	99.4	106.2	111.5	131.2	111.1	106.0	123.6	109.0	73.8	101.2	92.4	123.5	137.1	110.5
耳鼻咽喉科	延患者数	12,195	1,196	1,231	1,180	1,151	1,049	1,037	1,147	900	960	949	1,055	1,257	13,112
	稼働率	109.0	124.6	124.1	122.9	116.0	105.7	108.0	115.6	93.8	96.8	95.7	117.7	126.7	112.3
皮膚科	延患者数	3,345	273	306	373	379	417	338	385	455	347	296	258	480	4,307
	稼働率	79.7	82.7	89.7	113.0	111.1	122.3	102.4	112.9	137.9	101.8	86.8	83.8	140.8	107.3
泌尿器科	延患者数	8,429	781	658	624	711	633	599	585	590	604	499	541	720	7,545
	稼働率	110.0	124.0	96.5	94.5	104.3	92.8	90.8	85.8	89.4	88.6	73.2	87.8	105.6	94.3
精神科	延患者数	10,820	842	993	976	1,019	984	953	821	922	770	651	756	849	10,536
	稼働率	80.1	75.9	86.6	87.9	88.8	85.8	85.9	71.6	83.1	67.1	56.8	73.0	74.0	78.0
小児科	延患者数	12,465	1,065	997	1,046	986	979	836	930	958	923	767	791	934	11,212
	稼働率	122.0	126.8	114.9	124.5	113.6	112.8	99.5	107.1	114.0	106.3	88.4	100.9	107.6	109.7
放射線科	延患者数	536	70	54	24	51	71	34	44	42	57	31	40	39	557
	稼働率	146.8	233.3	174.2	80.0	164.5	229.0	113.3	141.9	140.0	183.9	100.0	142.9	125.8	152.6
麻酔科 疼痛治療科	延患者数	266	7	30	24	7	36	16	51	27	13	5	3	8	227
	稼働率	72.9	23.3	96.8	80.0	22.6	116.1	53.3	164.5	90.0	41.9	16.1	10.7	25.8	62.2
菌科口腔 外科	延患者数	2,278	262	230	221	183	192	173	202	183	202	146	149	195	2,338
	稼働率	78.0	109.2	92.7	92.1	73.8	77.4	72.1	81.5	76.3	81.5	58.9	66.5	78.6	80.1
高次救命 治療センター	延患者数	6,649	581	696	547	565	841	674	705	621	590	532	610	460	7,422
	稼働率														
合計	延患者数	193,064	16,534	16,569	16,672	17,307	16,901	16,115	16,806	16,324	16,138	14,633	15,738	17,339	197,076
	稼働率	86.1	89.8	87.0	90.5	90.9	88.8	87.5	88.3	88.6	84.8	76.9	91.5	91.1	87.9

ACCC	延患者数	4,222	352	333	323	323	376	344	379	382	389	335	346	357	4,239
	稼働率	57.8	58.7	53.7	53.8	52.1	60.6	57.3	61.1	63.7	62.7	54.0	61.8	57.6	58.1
ICU	延患者数	1,488	134	123	115	135	131	110	121	124	123	138	106	137	1,497
	稼働率	67.9	74.4	66.1	63.9	72.6	70.4	61.1	65.1	68.9	66.1	74.2	63.1	73.7	68.4
NICU	延患者数	1,895	161	171	158	161	160	116	175	162	175	176	137	177	1,929
	稼働率	86.5	89.4	91.9	87.8	86.6	86.0	64.4	94.1	90.0	94.1	94.6	81.5	95.2	88.1
GCU	延患者数	1,650	152	138	87	121	122	115	111	79	141	150	113	86	1,415
	稼働率	75.3	84.4	74.2	48.3	65.1	65.6	63.9	59.7	43.9	75.8	80.6	67.3	46.2	64.6

※各月の病床数に応じて算出

4 紹介患者数

令和4年度
(単位:人)

診療科名	初診患者数		書面による 紹介患者数	救急搬送患者		書面による他の医療機関への紹介患者数					特定機能 病院 紹介率 (%)	特定機能 病院 逆紹介率 (%)
	総数 (A)	時間内 (B)		初診のみ (D)	再診 (E)	診療情報 提供料 (Ⅰ) B009 (F)	診療情報 提供料 (Ⅱ) B010 (G)	がん治療連携 計画策定料1 B005-6 (H)	診療情報連携 共有料 B010-2 (I)	その他 (J)		
第 1 内 科	1675	1652	1392	29	1	1117	12	0	7	45	86.08	71.49
第 2 内 科	1242	1129	862	99	1	1241	1	0	0	71	85.21	116.30
第 3 内 科	385	378	319	7	1	588	0	0	12	152	86.51	198.94
脳 神 経 内 科	360	350	255	13	1	260	1	0	2	0	76.86	75.14
総 合 内 科	769	754	534	9	0	303	1	0	2	28	72.02	44.30
外 科	1136	1097	920	40	1	1181	8	159	2	274	87.60	148.04
産 科 婦 人 科	1099	962	746	72	5	425	16	0	0	1	85.55	45.95
整 形 外 科	1541	1530	1233	5	1	555	2	0	0	6	80.98	36.80
脳 神 経 外 科	599	509	359	62	2	408	4	0	1	8	83.10	82.71
眼 科	1378	1325	1282	2	0	942	3	0	0	6	96.91	71.77
耳 鼻 咽 喉 科	966	935	804	5	1	790	2	0	1	3	86.63	85.13
皮 膚 科	837	828	732	1	0	378	0	0	0	3	88.53	46.01
泌 尿 器 科	528	520	424	13	0	530	9	11	2	7	84.04	107.50
精 神 科	269	269	153	3	0	160	1	0	0	0	57.99	59.85
小 児 科	1172	1055	642	46	2	678	5	0	0	60	65.40	70.43
放 射 線 科	153	153	143	0	0	173	0	0	0	0	93.46	113.07
麻 酔 科 疼 痛 治 療 科	83	83	67	0	0	41	1	0	0	3	80.72	54.22
歯 科 口 腔 外 科	2858	2850	1436	0	1	605	1	0	9	1	50.42	21.61
高次救命治療センター	1245	612	26	1465	56	554	0	0	1	1	252.78	90.85
合 計	18,295	16,991	12,329	1,871	73	10,929	67	170	39	669	84.00	69.88

5 救急患者数

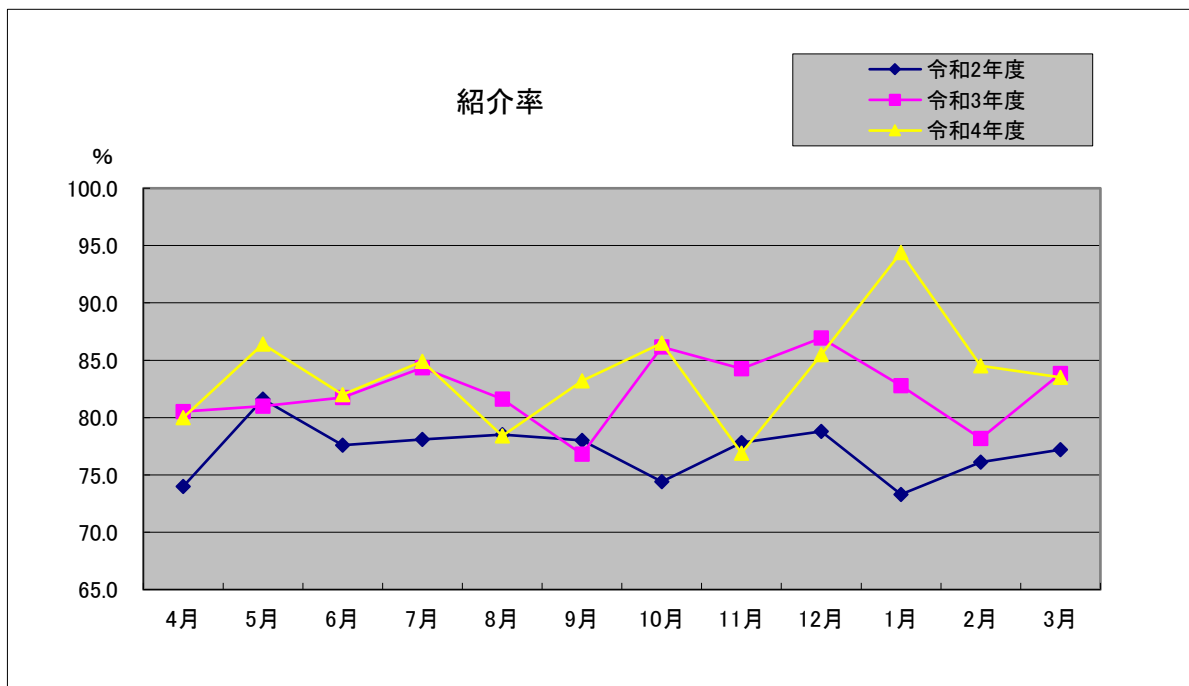
令和4年度
(単位:人)

診療科名	3年度 救急 患者数	4年度 救急 患者数	内訳							
			来院時間別				転帰別			
			土日 祝日等	平日			通院	入院	転院	死亡
				8:30 ～ 17:00	17:00 ～ 22:00	22:00 ～ 8:30				
第 1 内 科	238	196	92	20	50	34	120	75	0	1
第 2 内 科	375	368	179	65	87	37	205	162	0	1
第 3 内 科	91	29	17	3	6	3	19	10	0	0
神経内科・老年内科	59	91	57	10	17	7	71	19	1	0
総 合 内 科	52	51	31	6	12	2	39	12	0	0
第 1 外 科	58	75	46	16	10	3	44	31	0	0
第 2 外 科	251	239	136	15	57	31	128	109	1	1
産 科 婦 人 科	473	370	222	27	67	54	211	158	1	0
整 形 外 科	42	26	13	3	8	2	22	4	0	0
脳 神 経 外 科	174	151	65	37	37	12	64	87	0	0
眼 科	134	109	73	5	27	4	77	32	0	0
耳 鼻 咽 喉 科	106	80	42	6	22	10	60	20	0	0
皮 膚 科	59	36	28	4	4	0	31	5	0	0
泌 尿 器 科	113	108	54	7	29	18	74	34	0	0
精 神 神 経 科	27	20	8	2	7	3	11	9	0	0
小 児 科	383	359	174	16	123	46	165	192	2	0
放 射 線 科	35	23	21	0	1	1	22	1	0	0
麻 酔 科 疼 痛 治 療 科	5	2	2	0	0	0	2	0	0	0
歯 科 口 腔 外 科	92	70	54	3	11	2	69	1	0	0
高次救命治療センター	1,587	1,947	746	533	372	296	726	1,149	12	60
計	4,354	4,350	2,060	778	947	565	2,160	2,110	17	63

6 紹介率

(単位:%)

区分	4月	5月	6月	7月	8月	9月	10月	11月	12月	1月	2月	3月
令和2年度	74.0	81.6	77.6	78.1	78.5	78.0	74.4	77.8	78.8	73.3	76.1	77.2
令和3年度	80.5	81.0	81.7	84.3	81.6	76.8	86.2	84.3	86.9	82.8	78.2	83.8
令和4年度	80.0	86.4	82.0	84.9	78.4	83.2	86.5	76.9	85.5	94.4	84.5	83.5



7 救急車・救急ヘリ患者搬送件数

(単位:件)

区 分	3年度 合計	4年度				
		救急車			救急ヘリ	合計
		時間内	時間外	計		
4月	137	94	44	138	13	151
5月	124	108	56	164	15	179
6月	149	86	50	136	23	159
7月	127	125	42	167	13	180
8月	141	101	46	147	21	168
9月	119	80	53	133	15	148
10月	139	86	49	135	25	160
11月	122	84	51	135	12	147
12月	165	95	61	156	7	163
1月	156	119	65	184	21	205
2月	150	76	59	135	19	154
3月	161	83	48	131	10	141
合 計	1,690	1,137	624	1,761	194	1,955
平 均	141	95	52	147	16	163

8 地域別外来患者数

(単位:人)

地 域 名	令和2年度	令和3年度	令和4年度
岐 阜 市	150,403	151,489	151,029
大 垣 市	12,435	12,657	12,861
高 山 市	1,469	1,652	1,996
多 治 見 市	567	492	472
関 市	12,243	13,098	13,081
中 津 川 市	431	384	412
美 濃 市	3,580	3,388	3,379
瑞 浪 市	193	191	217
羽 島 市	7,085	7,418	6,918
恵 那 市	283	221	210
美 濃 加 茂 市	2,944	2,948	2,990
土 岐 市	253	287	330
各 務 原 市	13,624	13,546	12,373
可 児 市	2,706	2,826	2,445
山 県 市	16,183	16,817	16,532
瑞 穂 市	9,539	10,371	10,751
飛 騨 市	292	231	229
本 巢 市	19,850	19,580	19,328
郡 上 市	5,793	5,862	6,161
下 呂 市	2,513	2,409	2,349
海 津 市	1,609	1,533	1,493
羽 島 郡	5,076	5,260	4,808
養 老 郡	2,071	2,099	2,260
不 破 郡	2,629	2,427	2,620
安 八 郡	4,728	4,899	5,157
揖 斐 郡	23,044	23,290	25,188
本 巢 郡	6,730	6,700	6,392
加 茂 郡	3,039	3,252	2,995
可 児 郡	429	444	364
大 野 郡	22	52	65
名 古 屋 市	1,495	1,342	1,305
愛知県(名古屋市除く)	7,959	7,926	6,662
三 重 県	482	486	462
そ の 他	2,174	2,054	2,984
住 所 不 定	12	206	82
合 計	323,885	327,837	326,900

※即入院の患者数(令和2年度 3,843人, 令和3年度 4,403人, 令和4年度 3,759人)を含む。

9 診療科別平均在院日数

令和4年度
(単位:日)

診療科名	令和3年度 年間	4月	5月	6月	7月	8月	9月	10月	11月	12月	1月	2月	3月	年間
第1内科	11.33	10.97	12.33	11.84	13.79	11.94	12.73	11.81	11.30	12.15	10.22	11.21	11.87	11.83
第2内科	8.13	8.55	8.64	6.90	8.07	9.54	8.65	8.56	9.12	7.41	10.43	8.18	8.11	8.47
第3内科	13.45	10.80	12.67	11.07	14.35	13.90	13.58	15.07	13.34	11.32	13.97	15.36	13.77	13.15
脳神経内科	21.78	20.08	25.94	20.00	17.84	16.46	18.15	23.44	26.98	21.30	20.93	18.20	26.20	20.91
総合内科	14.10	16.50	10.53	12.13	13.08	11.32	18.00	16.14	16.55	12.52	12.35	11.71	13.76	13.40
外科	13.61	14.14	14.34	12.38	14.78	13.02	14.80	15.31	14.15	13.69	15.04	13.96	13.25	14.01
産婦人科	6.88	6.02	5.61	5.50	5.31	5.30	6.26	6.14	6.23	5.66	5.51	5.32	5.00	5.64
整形外科	22.67	22.41	23.34	22.38	26.51	20.98	21.88	21.35	20.37	21.84	24.82	21.42	21.59	22.27
脳神経外科	16.20	17.42	19.67	18.84	21.54	16.25	16.40	21.08	23.78	16.00	18.95	17.07	18.22	18.49
眼科	5.78	4.87	4.81	4.21	4.33	4.17	4.71	5.25	4.25	4.77	4.57	4.93	4.93	4.64
耳鼻咽喉科	15.76	18.18	18.44	14.72	17.33	13.97	15.31	12.73	17.98	16.50	16.44	18.20	16.40	16.15
皮膚科	12.10	9.76	10.81	10.21	11.80	15.37	13.04	13.92	14.62	10.50	9.85	8.29	14.72	11.87
泌尿器科	10.71	11.13	10.21	9.06	10.06	8.34	10.36	9.64	9.29	9.52	10.48	9.35	8.14	9.56
精神科	45.68	66.48	75.38	47.70	60.55	46.93	50.27	33.87	42.81	37.30	34.16	53.21	42.56	47.37
小児科	6.98	7.50	7.77	6.40	5.91	5.13	5.74	6.42	6.58	6.67	6.60	7.16	6.72	6.49
放射線科	2.85	3.21	3.15	2.13	2.55	2.68	2.00	2.56	2.95	2.29	1.46	1.86	2.17	2.45
麻酔科 疼痛治療科	6.54	2.50	5.78	2.62	4.00	6.20	15.00	6.77	5.75	5.50	1.50	2.00	7.00	5.14
歯科口腔 外科	4.98	6.91	8.16	6.93	5.07	4.11	4.93	7.08	14.25	6.86	5.21	6.35	2.85	5.87
高次救命 治療センター	15.10	18.43	17.22	16.09	14.60	19.17	16.33	16.73	18.18	15.63	16.32	17.82	17.28	16.98
合計	11.70	11.63	12.07	10.77	11.80	10.82	11.76	11.84	12.33	11.20	11.73	11.59	11.20	11.54

一般病床	11.18	11.10	11.42	10.25	11.20	10.30	11.19	11.44	11.80	10.80	11.37	11.12	10.76	11.04
------	-------	-------	-------	-------	-------	-------	-------	-------	-------	-------	-------	-------	-------	-------

10 診療科別死亡退院患者数

令和4年度
(単位 患者数:人 退院率:%)

診療科名		令和3年度 合計	4月	5月	6月	7月	8月	9月	10月	11月	12月	1月	2月	3月	合計
第1内科	死亡退院患者	46	5	4	1	1	4	6	1	2	3	1	2	2	32
	退院患者	1,513	124	134	122	123	129	111	136	135	138	106	128	142	1,528
	死亡退院率	3.0	4.0	3.0	0.8	0.8	3.1	5.4	0.7	1.5	2.2	0.9	1.6	1.4	2.1
第2内科	死亡退院患者	52	6	12	5	2	10	6	5	4	8	2	7	4	71
	退院患者	1,920	162	157	171	169	158	186	177	162	205	119	171	175	2,012
	死亡退院率	2.7	3.7	7.6	2.9	1.2	6.3	3.2	2.8	2.5	3.9	1.7	4.1	2.3	3.5
第3内科	死亡退院患者	3	1	0	0	0	0	0	2	0	1	0	1	0	5
	退院患者	430	41	35	50	34	30	39	26	37	29	25	31	36	413
	死亡退院率	0.7	2.4	0.0	0.0	0.0	0.0	0.0	7.7	0.0	3.4	0.0	3.2	0.0	1.2
脳神経内科	死亡退院患者	5	0	0	0	0	1	1	0	0	1	0	0	2	5
	退院患者	257	26	14	24	26	29	27	21	19	32	19	22	25	284
	死亡退院率	1.9	0.0	0.0	0.0	0.0	3.4	3.7	0.0	0.0	3.1	0.0	0.0	8.0	1.8
総合内科	死亡退院患者	2	0	0	0	0	0	1	0	0	1	0	0	1	3
	退院患者	237	19	30	22	25	28	18	22	20	37	22	26	26	295
	死亡退院率	0.8	0.0	0.0	0.0	0.0	0.0	5.6	0.0	0.0	2.7	0.0	0.0	3.8	1.0
外科	死亡退院患者	28	2	1	4	11	5	3	5	5	5	5	6	1	53
	退院患者	2,460	209	173	240	210	208	179	190	218	245	153	219	250	2,494
	死亡退院率	1.1	1.0	0.6	1.7	5.2	2.4	1.7	2.6	2.3	2.0	3.3	2.7	0.4	2.1
産婦人科	死亡退院患者	10	0	1	1	1	1	0	0	0	0	2	0	0	6
	退院患者	1,698	169	149	168	166	183	128	144	131	150	136	137	148	1,809
	死亡退院率	0.6	0.0	0.7	0.6	0.6	0.5	0.0	0.0	0.0	0.0	1.5	0.0	0.0	0.3
整形外科	死亡退院患者	4	1	0	0	0	0	0	1	0	0	0	0	0	2
	退院患者	732	52	54	57	59	64	66	64	71	74	39	64	67	731
	死亡退院率	0.5	1.9	0.0	0.0	0.0	0.0	0.0	1.6	0.0	0.0	0.0	0.0	0.0	0.3
脳神経外科	死亡退院患者	32	3	0	3	2	3	4	1	5	1	0	2	2	26
	退院患者	723	66	50	51	53	68	56	40	35	67	45	59	60	650
	死亡退院率	4.4	4.5	0.0	5.9	3.8	4.4	7.1	2.5	14.3	1.5	0.0	3.4	3.3	4.0
眼科	死亡退院患者	0	0	0	0	0	0	0	0	0	0	0	0	0	0
	退院患者	761	76	82	109	90	89	93	79	57	81	70	82	104	1,012
	死亡退院率	0.0	0.0	0.0	0.0	0.0	0.0	0.0	0.0	0.0	0.0	0.0	0.0	0.0	0.0
耳鼻咽喉科	死亡退院患者	8	0	0	0	1	0	0	1	1	1	0	1	1	6
	退院患者	727	69	60	76	68	71	57	90	46	61	45	54	68	765
	死亡退院率	1.1	0.0	0.0	0.0	1.5	0.0	0.0	1.1	2.2	1.6	0.0	1.9	1.5	0.8
皮膚科	死亡退院患者	1	0	0	0	0	1	0	0	0	0	1	0	0	2
	退院患者	254	24	25	31	31	25	25	23	31	32	25	26	31	329
	死亡退院率	0.4	0.0	0.0	0.0	0.0	4.0	0.0	0.0	0.0	0.0	4.0	0.0	0.0	0.6
泌尿器科	死亡退院患者	5	1	1	1	1	0	2	0	0	0	1	0	0	7
	退院患者	732	69	61	62	67	66	55	55	56	66	38	55	81	731
	死亡退院率	0.7	1.4	1.6	1.6	1.5	0.0	3.6	0.0	0.0	0.0	2.6	0.0	0.0	1.0
精神科	死亡退院患者	3	0	0	0	0	0	0	0	1	0	1	0	0	2
	退院患者	246	11	13	22	20	22	23	25	23	24	19	11	19	232
	死亡退院率	1.2	0.0	0.0	0.0	0.0	0.0	0.0	0.0	4.3	0.0	5.3	0.0	0.0	0.9
小児科	死亡退院患者	2	0	0	0	0	0	0	0	1	0	0	0	0	1
	退院患者	1,562	127	111	141	147	155	127	121	129	126	97	100	118	1,499
	死亡退院率	0.1	0.0	0.0	0.0	0.0	0.0	0.0	0.0	0.8	0.0	0.0	0.0	0.0	0.1
放射線科	死亡退院患者	0	0	0	0	0	0	0	0	0	0	0	0	0	0
	退院患者	141	17	13	8	14	20	11	12	11	18	12	14	13	163
	死亡退院率	0.0	0.0	0.0	0.0	0.0	0.0	0.0	0.0	0.0	0.0	0.0	0.0	0.0	0.0
麻酔科 疼痛治療科	死亡退院患者	1	0	0	0	0	0	0	0	0	0	0	0	0	0
	退院患者	37	2	4	7	1	5	1	7	4	2	2	1	1	37
	死亡退院率	2.7	0.0	0.0	0.0	0.0	0.0	0.0	0.0	0.0	0.0	0.0	0.0	0.0	0.0
歯科口腔外科	死亡退院患者	2	0	0	0	0	0	0	0	0	0	0	0	0	0
	退院患者	383	34	26	27	31	36	30	25	12	27	21	22	51	342
	死亡退院率	0.5	0.0	0.0	0.0	0.0	0.0	0.0	0.0	0.0	0.0	0.0	0.0	0.0	0.0
高次救命 治療センター	死亡退院患者	72	7	8	6	6	4	6	6	6	10	3	2	4	68
	退院患者	384	28	33	32	32	36	37	36	30	35	26	31	28	384
	死亡退院率	18.8	25.0	24.2	18.8	18.8	11.1	16.2	16.7	20.0	28.6	11.5	6.5	14.3	17.7
合計	死亡退院患者	276	26	27	21	25	29	29	22	25	31	16	21	17	289
	退院患者	15,197	1,325	1,224	1,420	1,366	1,422	1,269	1,293	1,227	1,449	1,019	1,253	1,443	15,710
	死亡退院率	1.8	2.0	2.2	1.5	1.8	2.0	2.3	1.7	2.0	2.1	1.6	1.7	1.2	1.8

11 疾患別入院患者退院転帰状況

令和4年度
(単位:人)

疾病分類名	総数	治癒	軽快	寛解	不変	増悪	死亡	その他
総数	15,710	450	10,446	503	3,166	29	289	827

I 感染症及び寄生虫症	総数	治癒	軽快	寛解	不変	増悪	死亡	その他
腸管感染症	25	6	19	0	0	0	0	0
結核	2	0	0	0	1	0	1	0
主として性的伝播様式をとる感染症	2	0	1	0	1	0	0	0
皮膚及び粘膜の病変を伴うウイルス疾患	26	4	22	0	0	0	0	0
ウイルス肝炎	3	0	3	0	0	0	0	0
その他のウイルス疾患	5	0	3	0	2	0	0	0
真菌症	6	0	3	0	2	0	1	0
その他の感染症及び寄生虫症	0	0	0	0	0	0	0	0
感染症及び寄生虫症の続発・後遺症	34	3	25	0	1	0	4	1
合計	103	13	76	0	7	0	6	1

II 新生物	総数	治癒	軽快	寛解	不変	増悪	死亡	その他
胃の悪性新生物	359	3	289	12	43	3	8	1
結腸の悪性新生物	325	4	214	8	95	0	3	1
直腸S状結腸移行部及び直腸の悪性新生物	391	4	196	5	180	0	3	3
肝及び肝内胆管の悪性新生物	138	3	99	1	29	0	1	5
気管, 気管支及び肺の悪性新生物	775	0	211	34	472	4	22	32
乳房の悪性新生物	175	1	166	1	5	0	2	0
子宮の悪性新生物	530	1	142	51	334	1	1	0
悪性リンパ腫	253	1	179	4	57	0	3	9
白血病	91	1	54	7	25	0	3	1
その他の悪性新生物	2,746	14	1,463	135	978	13	44	99
良性新生物及びその他の新生物	830	13	590	16	145	1	3	62
合計	6,613	45	3,603	274	2,363	22	93	213

III 血液及び造血器の疾患並びに免疫機構の障害	総数	治癒	軽快	寛解	不変	増悪	死亡	その他
貧血	63	0	43	3	15	0	0	2
その他の血液及び造血器の疾患並びに免疫機構の障害	57	2	30	3	15	0	3	4
合計	120	2	73	6	30	0	3	6

IV 内分泌, 栄養及び代謝疾患	総数	治癒	軽快	寛解	不変	増悪	死亡	その他
内分泌, 栄養及び代謝疾患	0	0	0	0	0	0	0	0
甲状腺障害	18	0	17	0	1	0	0	0
糖尿病	247	4	196	28	14	0	1	4
その他の内分泌, 栄養及び代謝疾患	188	7	91	4	30	0	4	52
合計	453	11	304	32	45	0	5	56

V 精神及び行動の障害	総数	治癒	軽快	寛解	不変	増悪	死亡	その他
血管性及び詳細不明の認知症	3	0	3	0	0	0	0	0
精神作用物質使用による精神及び行動の障害	10	0	8	2	0	0	0	0
統合失調症, 統合失調症型障害及び妄想性障害	64	0	45	13	5	0	1	0
気分[感情]障害(躁うつ病を含む)	56	0	43	8	4	0	1	0
神経症性障害, ストレス関連障害及び身体表現性障害	40	0	32	5	3	0	0	0
知的障害<精神遅滞>	3	0	2	0	0	0	0	1
その他の精神及び行動の障害	44	0	28	8	7	0	1	0
合計	220	0	161	36	19	0	3	1

VI 神経系の疾患	総数	治癒	軽快	寛解	不変	増悪	死亡	その他
パーキンソン病	25	0	18	2	4	0	0	1
アルツハイマー病	2	0	2	0	0	0	0	0
てんかん	49	6	32	2	5	0	0	4
脳性麻痺及びその他の麻痺性症候群	8	0	3	0	4	0	0	1
自律神経系の障害	25	0	7	0	14	0	0	4
その他の神経系の疾患	356	3	182	14	117	0	2	38
合計	465	9	244	18	144	0	2	48

VII 眼及び付属器の疾患	総数	治癒	軽快	寛解	不変	増悪	死亡	その他
結膜炎	0	0	0	0	0	0	0	0
白内障	299	11	286	1	1	0	0	0
屈折及び調節の障害	0	0	0	0	0	0	0	0
その他の眼及び付属器の疾患	718	9	687	11	8	0	1	2
合 計	1,017	20	973	12	9	0	1	2

VIII 耳及び乳様突起の疾患	総数	治癒	軽快	寛解	不変	増悪	死亡	その他
外耳炎	1	0	1	0	0	0	0	0
その他の外耳疾患	0	0	0	0	0	0	0	0
中耳炎	6	0	6	0	0	0	0	0
その他の中耳及び乳様突起の疾患	11	0	11	0	0	0	0	0
メニエール病	2	0	2	0	0	0	0	0
その他の内耳疾患	8	0	8	0	0	0	0	0
その他の耳疾患	19	0	15	0	1	0	0	3
合 計	47	0	43	0	1	0	0	3

IX 循環器系の疾患	総数	治癒	軽快	寛解	不変	増悪	死亡	その他
高血圧性疾患	5	1	4	0	0	0	0	0
虚血性心疾患	411	18	252	1	63	0	11	66
その他の心疾患	591	88	374	4	42	0	44	39
くも膜下出血	36	0	26	0	1	0	9	0
脳内出血	50	0	34	3	2	0	11	0
脳梗塞	102	2	88	2	6	0	2	2
脳動脈硬化(症)	0	0	0	0	0	0	0	0
その他の脳血管疾患	187	0	117	2	37	1	1	29
動脈硬化(症)	51	8	32	0	7	0	0	4
痔核	0	0	0	0	0	0	0	0
低血圧(症)	3	0	2	0	0	0	0	1
その他の循環器系の疾患	343	6	269	13	32	0	15	8
合 計	1,779	123	1,198	25	190	1	93	149

X 呼吸器系の疾患	総数	治癒	軽快	寛解	不変	増悪	死亡	その他
急性鼻咽頭炎[かぜ]<感冒>	2	1	1	0	0	0	0	0
急性咽頭炎及び急性扁桃炎	7	3	4	0	0	0	0	0
その他の急性上気道感染症	293	44	221	3	18	0	6	1
肺炎	67	9	46	1	5	0	6	0
急性気管支炎及び急性細気管支炎	69	23	46	0	0	0	0	0
アレルギー性鼻炎	3	0	2	0	0	0	0	1
慢性副鼻腔炎	31	1	29	0	0	0	0	1
急性又は慢性と明示されない気管支炎	1	0	0	0	0	0	1	0
慢性閉塞性肺疾患	20	0	17	0	3	0	0	0
喘息	26	11	13	0	2	0	0	0
その他の呼吸器系の疾患	236	11	189	1	15	2	17	1
合 計	755	103	568	5	43	2	30	4

XI 消化器系の疾患	総数	治癒	軽快	寛解	不変	増悪	死亡	その他
う蝕	0	0	0	0	0	0	0	0
歯肉炎及び歯周疾患	50	5	44	0	0	0	0	1
その他の歯及び歯の支持組織の障害	149	5	142	1	0	0	0	1
胃潰瘍及び十二指腸潰瘍	22	1	17	1	2	0	1	0
胃炎及び十二指腸炎	2	0	2	0	0	0	0	0
アルコール性肝疾患	5	0	4	1	0	0	0	0
慢性肝炎(アルコール性のものを除く)	0	0	0	0	0	0	0	0
肝硬変(アルコール性のものを除く)	15	0	14	0	1	0	0	0
その他の肝疾患	31	0	23	0	5	0	3	0
胆石症及び胆のう炎	104	1	98	2	0	0	2	1
膵疾患	51	0	40	0	9	0	0	2
その他の消化器系の疾患	619	22	538	6	24	2	9	18
合 計	1,048	34	922	11	41	2	15	23

XII 皮膚及び皮下組織の疾患	総数	治癒	軽快	寛解	不変	増悪	死亡	その他
皮膚及び皮下組織の感染症	44	2	41	1	0	0	0	0
皮膚炎及び湿疹	17	0	14	0	2	0	0	1
その他の皮膚及び皮下組織の疾患	93	3	61	2	25	0	0	2
合 計	154	5	116	3	27	0	0	3

XIII 筋骨格系及び結合組織の疾患	総数	治癒	軽快	寛解	不変	増悪	死亡	その他
炎症性多発性関節障害	59	1	46	5	5	0	1	1
関節症	154	2	151	0	1	0	0	0
脊椎障害(脊椎症を含む)	86	1	77	0	5	0	1	2
椎間板障害	13	0	13	0	0	0	0	0
頸腕症候群	0	0	0	0	0	0	0	0
腰痛症及び坐骨神経痛	6	0	5	1	0	0	0	0
その他の脊柱障害	35	0	30	0	3	0	0	2
肩の傷害<損傷>	0	0	0	0	0	0	0	0
骨の密度及び構造の障害	23	0	21	0	1	1	0	0
その他の筋骨格系及び結合組織の疾患	306	10	226	16	46	0	3	5
合 計	682	14	569	22	61	1	5	10

XIV 腎尿路生殖器系の疾患	総数	治癒	軽快	寛解	不変	増悪	死亡	その他
糸球体疾患及び腎尿細管間質性疾患	123	5	80	3	10	0	0	25
腎不全	87	1	57	2	16	0	2	9
尿路結石症	22	0	20	2	0	0	0	0
その他の腎尿路系の疾患	50	3	40	1	3	0	2	1
前立腺肥大(症)	1	0	1	0	0	0	0	0
その他の男性生殖器の疾患	15	1	13	0	1	0	0	0
月経障害及び閉経周辺期障害	1	0	1	0	0	0	0	0
乳房及びその他の女性生殖器の疾患	220	5	142	18	54	0	0	1
合 計	519	15	354	26	84	0	4	36

XV 妊娠, 分娩及び産じょく	総数	治癒	軽快	寛解	不変	増悪	死亡	その他
流産	26	2	21	0	3	0	0	0
妊娠高血圧症候群	30	2	26	0	2	0	0	0
単胎自然分娩	4	0	3	0	1	0	0	0
その他の妊娠, 分娩及び産じょく	306	13	243	10	39	0	0	1
合 計	366	17	293	10	45	0	0	1

XVI 周産期に発生した病態	総数	治癒	軽快	寛解	不変	増悪	死亡	その他
妊娠及び胎児発育に関連する障害	88	1	84	1	2	0	0	0
その他の周産期に発生した病態	178	9	165	1	2	0	0	1
合 計	266	10	249	2	4	0	0	1

XVII 先天奇形, 変形及び染色体異常	総数	治癒	軽快	寛解	不変	増悪	死亡	その他
心臓の先天奇形	2	0	0	0	1	0	0	1
その他の先天奇形, 変形及び染色体異常	153	3	108	1	21	0	0	20
合 計	155	3	108	1	22	0	0	21

XVIII 症状, 徴候及び異常臨床所見・異常検査所見で他に分類されないもの	総数	治癒	軽快	寛解	不変	増悪	死亡	その他
症状, 徴候及び異常臨床所見・異常検査所見で他に分類されないもの	25	0	20	2	1	0	1	1
合 計	25	0	20	2	1	0	1	1

XIX 損傷, 中毒及びその他の外因の影響	総数	治癒	軽快	寛解	不変	増悪	死亡	その他
骨折	194	5	177	7	3	0	2	0
頭蓋内損傷及び内臓の損傷	149	3	127	2	5	0	12	0
熱傷及び腐食	18	0	14	0	0	0	4	0
中毒	10	1	9	0	0	0	0	0
その他の損傷及びその他の外因の影響	515	17	224	5	17	1	10	241
合 計	886	26	551	14	25	1	28	241

XX 健康状態に影響を及ぼす要因及び保健サービスの利用	総数	治癒	軽快	寛解	不変	増悪	死亡	その他
検査及び診査のための保健サービスの利用者	0	0	0	0	0	0	0	0
予防接種	0	0	0	0	0	0	0	0
正常妊娠及び産じよくの管理並びに家族計画	4	0	0	1	3	0	0	0
歯の補てつ	0	0	0	0	0	0	0	0
特定の処置(歯の補てつを除く)及び保健ケアのための保健サービスの利用者	15	0	10	1	2	0	0	2
その他の理由による保健サービスの利用者	1	0	0	0	0	0	0	1
合 計	20	0	10	2	5	0	0	3

XXI その他	総数	治癒	軽快	寛解	不変	増悪	死亡	その他
重症急性呼吸器症候群[SARS]	0	0	0	0	0	0	0	0
その他の特殊目的用コード	16	0	10	2	0	0	0	4
有害作用を引き起こした薬物	1	0	1	0	0	0	0	0
合 計	17	0	11	2	0	0	0	4

12 病床回転率

(単位:回転)

診療科名	令和3年度 平均	令和4年度												
		4月	5月	6月	7月	8月	9月	10月	11月	12月	1月	2月	3月	平均
第1内科	2.70	2.73	2.51	2.53	2.25	2.60	2.36	2.63	2.66	2.55	3.03	2.50	2.61	2.58
第2内科	3.76	3.51	3.59	4.35	3.84	3.25	3.47	3.62	3.29	4.18	2.97	3.42	3.82	3.61
第3内科	2.26	2.78	2.45	2.71	2.16	2.23	2.21	2.06	2.25	2.74	2.22	1.82	2.25	2.32
脳神経内科	1.40	1.49	1.20	1.50	1.74	1.88	1.65	1.32	1.11	1.46	1.48	1.54	1.18	1.46
総合内科	2.18	1.82	2.94	2.47	2.37	2.74	1.67	1.92	1.81	2.48	2.51	2.39	2.25	2.28
外科	2.24	2.12	2.16	2.42	2.10	2.38	2.03	2.02	2.12	2.27	2.06	2.01	2.34	2.17
産婦人科	4.44	4.98	5.53	5.45	5.84	5.85	4.79	5.05	4.81	5.48	5.62	5.26	6.20	5.41
整形外科	1.35	1.34	1.33	1.34	1.17	1.48	1.37	1.45	1.47	1.42	1.25	1.31	1.44	1.36
脳神経外科	1.88	1.72	1.58	1.59	1.44	1.91	1.83	1.47	1.26	1.94	1.64	1.64	1.70	1.64
眼科	5.34	6.16	6.44	7.13	7.16	7.44	6.37	5.90	7.06	6.49	6.79	5.68	6.28	6.57
耳鼻咽喉科	1.94	1.65	1.68	2.04	1.79	2.22	1.96	2.43	1.67	1.88	1.89	1.54	1.89	1.89
皮膚科	2.55	3.07	2.87	2.94	2.63	2.02	2.30	2.23	2.05	2.95	3.15	3.38	2.11	2.64
泌尿器科	2.87	2.70	3.04	3.31	3.08	3.72	2.90	3.22	3.23	3.26	2.96	3.00	3.81	3.18
精神科	0.68	0.45	0.41	0.63	0.51	0.66	0.60	0.92	0.70	0.83	0.91	0.53	0.73	0.66
小児科	4.37	4.00	3.99	4.69	5.25	6.04	5.23	4.83	4.56	4.65	4.70	3.91	4.62	4.70
放射線科	11.37	9.34	9.83	14.06	12.15	11.55	15.00	12.11	10.16	13.51	21.21	15.08	14.31	13.19
麻酔科 疼痛治療科	5.95	12.00	5.37	11.47	7.75	5.00	2.00	4.58	5.22	5.64	20.67	14.00	4.43	8.18
歯科口腔 外科	6.35	4.34	3.80	4.33	6.12	7.55	6.08	4.38	2.11	4.52	5.95	4.41	10.87	5.37
高次救命 治療センター	2.04	1.63	1.80	1.86	2.12	1.62	1.84	1.85	1.65	1.98	1.90	1.57	1.79	1.80
合計	2.60	2.58	2.57	2.78	2.63	2.86	2.55	2.62	2.43	2.77	2.64	2.42	2.77	2.63

※病床回転率 = 月日数 / 平均在院日数

高次救命治療センターはICU、ACCCの稼働状況を示す。

13 病棟別病床稼働率

令和4年度
(単位:%)

病棟		令和3年度	4月	5月	6月	7月	8月	9月
3階	ACCC	57.8	58.7	53.7	53.8	52.1	60.6	57.3
	ICU	67.9	74.4	66.1	63.9	72.6	70.4	61.1
4階	東4階	92.2	96.5	85.9	96.1	92.7	91.7	91.8
	西4階	76.6	74.8	72.0	85.5	76.9	86.0	67.2
	NICU	86.5	89.4	91.9	87.8	86.6	86.0	64.4
	GCU	75.3	84.4	74.2	48.3	65.1	65.6	63.9
5階	東5階	71.6	69.7	72.1	77.8	88.5	80.2	66.7
	西5階	91.5	94.2	88.3	97.4	93.3	93.7	92.4
6階	東6階	92.8	99.1	96.8	98.9	94.0	93.2	94.1
	西6階	90.9	100.3	90.6	99.5	95.3	91.4	97.0
7階	東7階	92.0	94.6	92.8	95.6	97.3	95.5	97.1
	西7階	88.4	95.4	91.4	98.4	97.1	95.5	95.8
8階	東8階	91.3	96.7	99.6	83.2	97.8	93.5	94.5
	西8階	92.5	96.6	93.1	98.2	98.3	97.6	93.3
9階	東9階	79.5	75.5	86.1	87.9	85.8	84.1	85.6
	西9階	84.9	91.3	86.8	88.7	88.4	74.5	88.6
合計		86.1	89.8	87.0	90.5	90.9	88.8	87.5

病棟		10月	11月	12月	1月	2月	3月	年間
3階	ACCC	61.1	63.7	62.7	54.0	61.8	57.6	58.1
	ICU	65.1	68.9	66.1	74.2	63.1	73.7	68.4
4階	東4階	89.4	94.3	89.5	79.8	96.6	90.1	91.1
	西4階	71.1	76.9	65.9	49.9	76.9	84.2	73.9
	NICU	94.1	90.0	94.1	94.6	81.5	95.2	88.1
	GCU	59.7	43.9	75.8	80.6	67.3	46.2	64.6
5階	東5階	85.6	88.9	78.3	73.0	79.2	91.7	79.3
	西5階	95.0	98.4	91.1	80.3	95.8	93.4	92.7
6階	東6階	95.7	87.4	86.8	83.7	100.2	96.3	93.8
	西6階	93.8	74.8	93.4	87.8	97.2	96.2	93.1
7階	東7階	95.0	95.1	91.1	80.6	99.4	93.1	93.9
	西7階	95.3	95.6	87.0	82.2	98.8	96.4	94.0
8階	東8階	93.5	99.5	87.1	82.5	100.7	98.9	93.9
	西8階	95.9	92.0	95.2	86.1	100.5	98.9	95.4
9階	東9階	71.6	83.1	67.1	56.8	73.0	74.0	77.5
	西9階	81.8	90.2	84.9	71.4	89.5	92.1	85.6
合計		88.3	88.6	84.8	76.9	91.5	91.1	87.9

病棟	診療科
ACCC	高次救命治療センター
ICU	高次救命治療センター
東4階	産婦人科
西4階	小児科
NICU	新生児集中治療部
GCU	新生児集中治療部
東5階	第2内科
西5階	外科、第2内科、高次救命治療センター
東6階	歯科口腔外科、耳鼻咽喉科・頭頸部外科、第1内科、高次救命治療センター
西6階	眼科、脳神経外科
東7階	整形外科、脳神経内科、麻酔科疼痛治療科、第1内科
西7階	第3内科、第1内科、脳神経内科、皮膚科
東8階	第1内科
西8階	外科、麻酔科疼痛治療科
東9階	精神科
西9階	泌尿器科、放射線科、総合内科

第3章 診療の状況

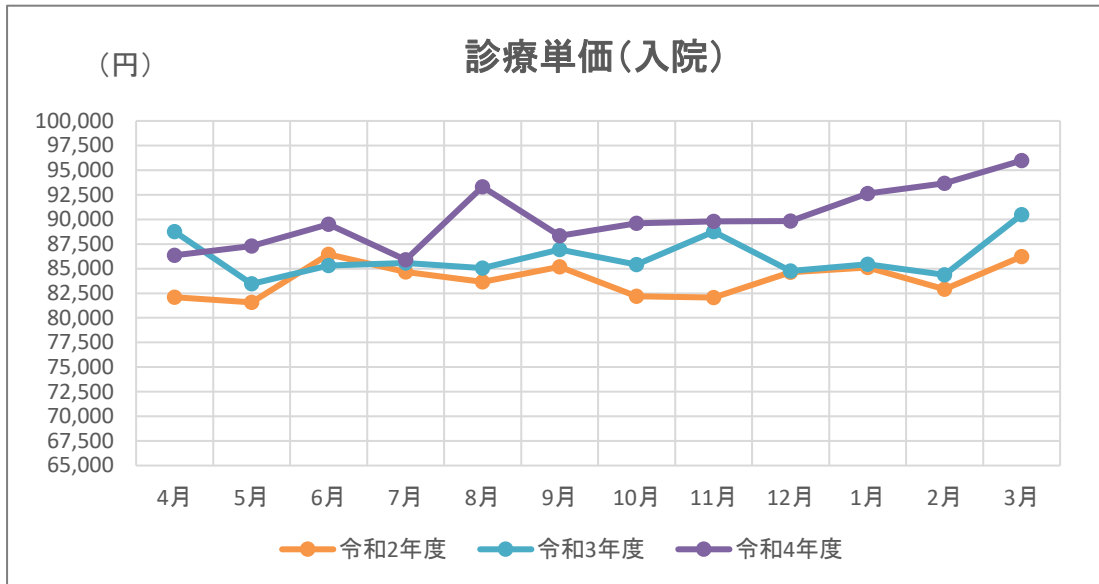
1 診療単価

(1) 診療単価の推移

入院

(単位:円)

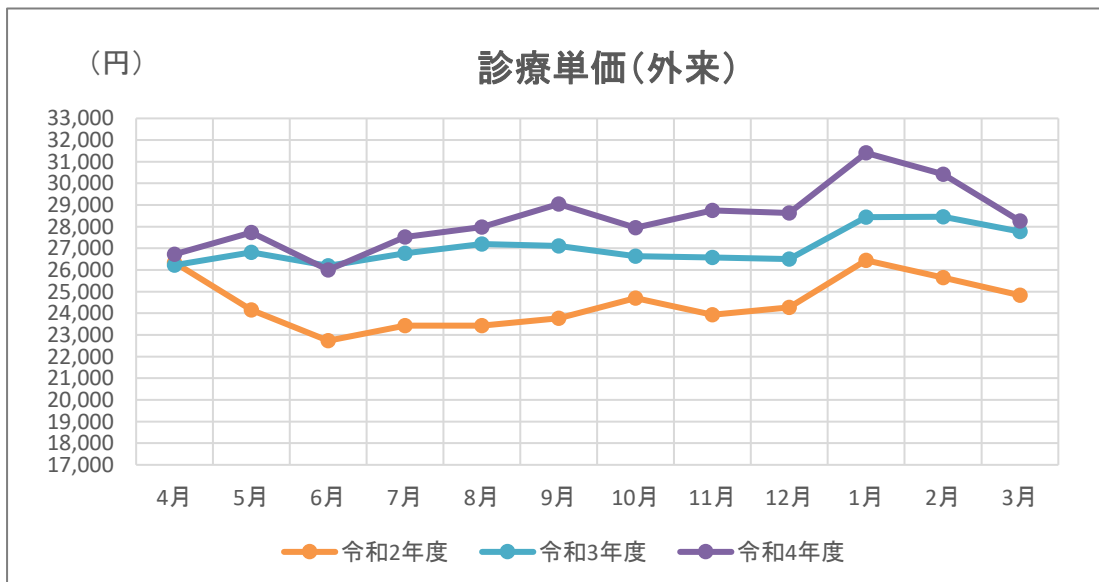
区分	4月	5月	6月	7月	8月	9月	10月	11月	12月	1月	2月	3月
令和2年度	82,081	81,576	86,446	84,669	83,668	85,189	82,182	82,073	84,624	85,132	82,894	86,235
令和3年度	88,765	83,447	85,305	85,574	85,059	86,946	85,410	88,757	84,776	85,456	84,381	90,478
令和4年度	86,350	87,299	89,503	85,893	93,298	88,347	89,593	89,790	89,842	92,620	93,654	95,969



外来

(単位:円)

区分	4月	5月	6月	7月	8月	9月	10月	11月	12月	1月	2月	3月
令和2年度	26,334	24,160	22,733	23,434	23,424	23,763	24,698	23,937	24,275	26,446	25,654	24,826
令和3年度	26,218	26,808	26,192	26,775	27,196	27,112	26,642	26,578	26,498	28,444	28,457	27,779
令和4年度	26,722	27,737	26,002	27,522	27,984	29,045	27,945	28,754	28,630	31,406	30,420	28,261



(2) 診療科別診療単価（入院）

令和4年度
(単位:円)

診療科名	令和3年度 年間	4月	5月	6月	7月	8月	9月	10月	11月	12月	1月	2月	3月	年間
第1内科	91,394	94,736	98,908	93,937	84,200	107,069	96,514	92,461	96,250	110,393	105,595	138,752	150,358	105,894
第2内科	106,141	98,042	104,386	126,056	113,181	104,120	104,297	110,586	106,657	110,849	101,596	106,768	105,836	107,433
第3内科	50,431	51,348	51,174	49,676	46,551	52,981	52,874	55,916	49,802	54,066	45,704	48,944	56,096	51,248
脳神経内科	55,261	48,325	49,374	60,048	71,312	68,154	59,361	59,862	58,516	71,124	68,130	62,322	59,023	61,439
総合内科	51,889	50,566	51,303	47,240	47,546	61,849	49,284	48,236	52,326	51,806	51,791	54,621	57,028	51,998
外科	99,430	100,502	98,867	101,471	100,578	106,827	112,193	104,433	106,227	101,683	112,058	103,956	109,321	104,801
産婦人科	84,349	86,069	96,147	95,228	94,472	97,705	90,179	91,549	93,868	93,566	104,086	95,055	97,140	94,449
整形外科	92,508	76,249	91,721	94,526	85,802	100,451	83,241	82,444	92,928	80,778	85,580	78,119	81,433	86,246
脳神経外科	97,030	95,048	109,641	106,741	95,460	99,239	99,718	109,778	96,919	79,128	93,624	106,816	103,637	99,510
眼科	82,059	88,190	95,468	97,198	98,977	92,695	98,967	93,752	111,369	89,330	103,736	98,572	103,917	97,454
耳鼻咽喉科	68,119	60,623	58,884	68,348	66,661	66,906	70,509	75,757	75,357	78,933	74,637	67,804	71,220	69,253
皮膚科	54,136	54,037	52,592	55,462	52,384	55,526	47,157	53,480	47,944	51,723	65,367	58,247	54,866	53,760
泌尿器科	87,951	135,620	88,904	99,341	80,354	90,028	94,997	90,618	84,290	84,520	100,517	88,990	94,885	95,141
精神科	26,042	25,974	24,772	26,370	28,588	26,935	26,562	27,936	27,064	26,712	27,637	29,298	27,328	27,046
小児科	80,392	87,317	87,738	86,076	77,338	81,239	70,815	87,346	84,750	87,422	83,218	84,032	85,640	83,740
放射線科	640,982	481,077	577,568	1,173,967	587,379	559,684	727,687	612,938	776,166	518,928	670,908	805,547	796,272	647,570
麻酔科疼痛治療科	166,096	253,490	101,826	120,028	448,999	217,045	315,397	145,096	179,082	231,628	205,808	610,017	290,583	194,462
歯科口腔外科	67,455	65,992	64,212	64,116	60,519	67,960	67,067	54,571	52,005	66,024	82,577	56,299	63,147	63,554
高次救命治療センター	117,040	99,525	106,923	91,567	104,107	136,150	108,517	106,979	115,218	113,828	111,491	103,933	114,461	110,251
入院診療単価	86,205	86,350	87,299	89,503	85,893	93,298	88,347	89,593	89,790	89,842	92,620	93,654	95,969	90,158

(3) 診療科別診療単価（外来）

令和4年度
(単位:円)

診療科名	令和3年度 年間	4月	5月	6月	7月	8月	9月	10月	11月	12月	1月	2月	3月	年間
第1内科	49,969	54,565	52,395	49,216	56,250	53,751	54,803	50,270	49,647	53,047	64,517	52,044	48,903	53,053
第2内科	47,261	40,151	40,586	38,424	35,505	38,325	41,007	38,673	38,092	41,161	39,407	44,624	34,983	39,197
第3内科	15,247	15,176	15,572	14,558	16,270	15,073	15,595	14,453	14,990	15,483	16,036	15,310	14,667	15,255
脳神経内科	63,280	53,631	64,760	53,279	65,321	63,528	71,254	64,538	74,779	67,317	74,758	93,770	98,665	70,347
総合内科	25,899	26,911	26,619	25,814	25,955	26,398	26,311	24,213	27,670	25,206	31,058	26,243	27,505	26,617
外科	36,976	37,093	37,071	35,925	39,543	40,514	40,825	40,821	39,636	41,373	40,936	43,913	40,787	39,883
産婦人科	17,156	16,240	16,454	16,705	16,803	16,878	18,629	17,456	19,637	19,033	21,262	20,877	21,040	18,362
整形外科	11,398	12,267	11,999	10,427	11,545	10,325	12,068	12,262	11,502	11,137	11,456	11,343	9,705	11,286
脳神経外科	22,698	23,998	29,361	24,739	21,457	21,201	21,230	20,831	21,603	19,822	24,497	24,420	21,579	22,777
眼科	13,368	12,644	14,672	13,589	13,702	15,367	13,595	13,878	16,018	14,653	14,524	15,839	13,574	14,333
耳鼻咽喉科	20,051	20,385	22,238	20,679	20,945	19,719	20,893	23,796	22,438	25,162	28,185	27,060	28,835	23,216
皮膚科	13,890	12,347	14,829	12,953	12,057	16,836	13,960	14,939	12,616	14,107	14,488	14,990	14,998	14,088
泌尿器科	35,500	36,652	37,391	35,327	34,668	37,756	36,849	37,053	38,659	36,559	40,056	39,048	35,297	37,070
精神科	6,498	6,432	6,448	6,416	6,587	6,392	6,431	6,805	6,371	6,182	5,909	6,313	5,932	6,353
小児科	35,705	27,496	43,971	37,381	47,608	38,768	54,030	46,359	57,473	42,455	46,115	39,781	42,339	43,496
放射線科	22,608	21,965	19,315	20,375	21,984	25,862	24,424	23,301	23,655	22,283	51,218	29,662	30,832	26,572
麻酔科疼痛治療科	5,489	5,314	5,711	5,350	5,437	5,094	5,452	4,900	6,716	5,518	5,035	6,705	5,243	5,525
歯科口腔外科	7,889	7,549	8,132	7,565	8,299	8,104	7,241	9,458	8,064	7,456	8,340	7,807	7,671	7,963
高次救命治療センター	25,448	23,921	20,796	23,120	22,420	23,032	24,297	29,564	20,351	27,192	27,132	27,788	27,575	24,100
外来診療単価	27,038	26,722	27,737	26,002	27,522	27,984	29,045	27,945	28,754	28,630	31,406	30,420	28,261	28,323

2 臨床検査件数

令和4年度
(単位 件数:件 金額:円)

区 分	総 件 数			外注検査(内数)		
	入 院	外 来	計	件 数	金 額	
一 般 検 査	34,204	97,464	131,668	2,096	601,025	
血 液 学 的 検 査	226,356	307,717	534,073	4,342	64,645,527	
生 化 学 的 検 査	1,161,222	1,915,360	3,076,582	16,376	7,035,177	
免 疫 学 的 検 査	107,031	241,892	348,923	56,405	60,904,813	
微 生 物 学 的 検 査	27,825	11,906	39,731	3,985	9,104,591	
病 理 学 的 検 査	7,391	9,684	17,075	1,766	68,865,896	
生 理 機 能 検 査	呼 吸 機 能 検 査	874	2,413	3,287	0	0
	循 環 器 機 能 検 査	10,860	14,168	25,028	0	0
	超 音 波 検 査	6,788	17,371	24,159	0	0
	脳・神経機能検査	825	1,025	1,850	0	0
	前庭・聴力機能検査	339	3,330	3,669	0	0
	眼科関連機能検査	2,393	88,617	91,010	0	0
	そ の 他 の 検 査	36,572	889	37,461	0	0
	計	58,651	127,813	186,464	0	0
採 血 ・ 採 液 等	8,903	82,593	91,496	0	0	
内 視 鏡 検 査	2,151	8,434	10,585	0	0	
そ の 他 各 科 特 有 の も の	2,970	772	3,742	1,009	28,734,398	
合 計	1,636,704	2,803,635	4,440,339	85,979	239,891,427	
令和3年度度合計	1,547,106	2,604,386	4,151,492	104,579	181,949,795	

3 放射線件数及び治療件数

(単位:人)

区 分		令和3年度 患者数合計	令和4年度患者数			
			外 来	入 院	計	合 計
一般撮影 (単純)	呼吸器・循環器	71,273	20,153	11,233	31,386	70,643
	消化器		2,946	3,878	6,824	
	骨部		11,705	2,719	14,424	
	乳房		1,465	21	1,486	
	歯部		0	0	0	
	ポータブル撮影		936	11,228	12,164	
	手術室撮影		24	4,246	4,270	
	特殊撮影		0	0	0	
	その他		81	8	89	
一般撮影 (造影)	単純透視撮影	2,496	2	19	21	2,448
	呼吸器		0	247	247	
	消化器		315	415	730	
	泌尿器		406	129	535	
	瘻孔造影		5	31	36	
	肝臓・胆嚢・膵臓造影		2	246	248	
	婦人科骨盤臓器造影		0	0	0	
	非血管系IVR		43	415	458	
	その他		43	130	173	
	血管造影検査		頭・頸部血管造影(検査)	1,872	10	
頭・頸部血管造影(IVR)		21	62		83	
心臓カテーテル法(検査)		32	419		451	
心臓カテーテル法(IVR)		82	415		497	
胸・腹部血管造影(検査)		11	110		121	
胸・腹部血管造影(IVR)		55	306		361	
四肢血管造影(検査)		3	21		24	
四肢血管造影(IVR)		2	112		114	
その他		0	0		0	
C T X 検 査	単純CT検査	31,249	16,517	6,969	23,486	31,802
	造影CT検査		6,657	1,659	8,316	
	特殊CT検査		0	0	0	
	その他		0	0	0	
M R I 検 査	単純MRI検査	15,140	9,557	2,311	11,868	14,922
	造影MRI検査		2,426	628	3,054	
	特殊MRI検査		0	0	0	
	その他		0	0	0	
(核医学検査)	SPECT	3,353	423	333	756	3,043
	全身シンチグラム		238	29	267	
	部分(静態)シンチグラム		98	137	235	
	甲状腺シンチグラム		9	1	10	
	部分(動態)シンチグラム		31	2	33	
	ポジトロン断層撮影(PET)		1,670	72	1,742	
	その他		0	0	0	
核医学検査 (インビトロ)	in-vitro検査(外注)	5,855	4,510	823	5,333	5,333
骨塩定量	骨塩定量	2,766	2,073	577	2,650	2,650
超音波検査	超音波検査	24,739	17,371	6,788	24,159	24,159
放射線治療	高エネルギー放射線照射	11,635	3,448	2,979	6,427	9,782
	直線加速器定位放射線治療		125	132	257	
	強度変調放射線治療		1,091	1,858	2,949	
	全身照射		0	10	10	
	密封小線源外部照射		0	0	0	
	密封小線源腔内照射		44	13	57	
	血液照射		4	20	24	
	組織内照射(前立腺永久刺入療法)		0	21	21	
	その他		7	30	37	
治療計画	治療計画	747	404	294	698	698
合 計		171,125	105,045	62,290	167,335	167,335

4 手術件数及び麻酔件数

(単位:件)

診療科名	令和4年度										
	手術件数								麻酔件数		
	0~999点	1,000~ 2,999点	3,000~ 4,999点	5,000~ 9,999点	10,000~ 14,999点	15,000~ 19,999点	20,000点 以上	計	0~999点	1,000点 以上	計
第 1 内 科	1	17	94	1,094	268	162	259	1,895	0	6	6
第 2 内 科	3	10	153	75	50	13	416	720	148	23	171
第 3 内 科	0	1	16	2	3	2	2	26	3	2	5
脳神経内科	1	2	6	14	0	0	0	23	52	3	55
総合内科	0	0	0	14	0	0	0	14	2	1	3
外 科	25	58	126	153	69	90	1,398	1,919	964	1,353	2,317
産 婦 人 科	6	145	167	28	27	24	491	888	557	348	905
整 形 外 科	10	26	45	70	110	193	509	963	565	605	1,170
脳神経外科	73	18	32	12	63	10	339	547	79	294	373
眼 科	12	88	27	41	879	95	570	1,712	415	59	474
耳鼻咽喉科	41	153	140	80	60	36	294	804	21	440	461
皮 膚 科	32	187	66	10	124	1	3	423	10	34	44
泌 尿 器 科	1	22	187	18	106	6	233	573	349	265	614
精 神 科	0	0	0	0	2	1	0	3	0	2	2
小 児 科	5	30	1	1	0	0	1	38	366	5	371
放 射 線 科	0	2	0	3	25	83	136	249	18	1	19
麻酔科疼痛治療科	0	2	1	0	3	8	3	17	2,888	267	3,155
歯科口腔外科	213	177	10	1	3	2	24	430	1	156	157
高次救命治療センター	90	92	55	32	56	106	112	543	20	233	253
合 計	513	1,030	1,126	1,648	1,848	832	4,790	11,787	6,458	4,097	10,555

*手術件数:Kコードの算定件数。複数術式の場合は重複あり。加算は除外。

*麻酔件数:Lコードの算定件数。加算、麻酔管理料は除外。

5. 手術単価（手術室使用分）

令和4年度
(単位:件, 円)

4月～9月

診療科名	4月			5月			6月			7月		
	件数	手術・麻酔料	手術単価	件数	手術・麻酔料	手術単価	件数	手術・麻酔料	手術単価	件数	手術・麻酔料	手術単価
第1内科										1	391,080	391,080
第2内科	3	1,452,250	484,083	2	757,060	378,530	8	1,796,980	224,623	2	1,362,900	681,450
外科	113	129,610,130	1,146,992	104	123,983,740	1,192,151	130	142,230,960	1,094,084	109	141,915,770	1,301,980
産婦人科	60	26,225,340	437,089	55	26,540,820	482,560	48	29,396,910	612,436	57	27,969,980	490,701
整形外科	50	27,709,204	554,184	55	54,924,470	998,627	60	61,063,227	1,017,720	55	56,487,440	1,027,044
脳神経外科	36	29,170,640	810,296	28	27,307,990	975,285	38	41,393,447	1,089,301	34	41,135,960	1,209,881
眼科	128	22,133,370	172,917	134	26,655,200	198,919	163	30,810,160	189,019	148	28,847,460	194,915
耳鼻咽喉科	50	17,078,600	341,572	43	14,900,730	346,529	54	25,582,440	473,749	49	23,645,170	482,554
皮膚科	11	1,304,880	118,625	13	1,721,720	132,440	16	2,546,020	159,126	12	1,549,260	129,105
泌尿器科	38	59,618,330	1,568,903	42	24,214,880	576,545	47	27,438,620	583,800	35	22,037,840	629,653
精神科	10	299,490	29,949	4	120,190	30,048	18	540,620	30,034	4	119,870	29,968
放射線科				1	1,666,080	1,666,080						
麻酔科疼痛治療科	25	638,400	25,536	27	933,920	34,590	33	1,042,950	31,605	25	1,690,070	67,603
歯科口腔外科	12	5,206,530	433,878	11	3,870,210	351,837	16	3,415,140	213,446	16	2,304,870	144,054
高次救命治療センター	16	8,835,920	552,245	30	17,466,937	582,231	15	7,102,550	473,503	14	9,079,680	648,549
計	552	329,283,084	596,527	549	325,063,947	592,102	646	374,360,024	579,505	561	358,537,350	639,104

診療科名	8月			9月			小計		
	件数	手術・麻酔料	手術単価	件数	手術・麻酔料	手術単価	件数	手術・麻酔料	手術単価
第1内科				1	352,370	352,370	2	743,450	371,725
第2内科	5	1,058,430	211,686	6	1,359,210	226,535	26	7,786,830	299,493
外科	124	142,266,540	1,147,311	117	144,494,290	1,234,994	697	824,501,430	1,182,929
産婦人科	64	27,855,370	435,240	43	22,984,480	534,523	327	160,972,900	492,272
整形外科	67	72,533,880	1,082,595	53	51,805,559	977,463	340	324,523,779	954,482
脳神経外科	31	34,687,130	1,118,940	33	33,271,650	1,008,232	200	206,966,817	1,034,834
眼科	161	24,335,170	151,150	145	31,434,210	216,788	879	164,215,570	186,821
耳鼻咽喉科	50	17,409,540	348,191	57	23,121,390	405,638	303	121,737,870	401,775
皮膚科	14	3,220,273	230,020	9	1,171,020	130,113	75	11,513,173	153,509
泌尿器科	40	21,865,470	546,637	35	21,619,550	617,701	237	176,794,690	745,969
精神科	11	331,110	30,101	14	424,340	30,310	61	1,835,620	30,092
放射線科							1	1,666,080	1,666,080
麻酔科疼痛治療科	32	5,403,290	168,853	22	3,330,250	151,375	164	13,038,880	79,505
歯科口腔外科	15	3,456,537	230,436	18	2,970,400	165,022	88	21,223,687	241,178
高次救命治療センター	31	24,195,624	780,504	25	15,652,015	626,081	131	82,332,726	628,494
計	645	378,618,363	587,005	578	353,990,734	612,441	3,531	2,119,853,501	600,355

10月～3月

診療科名	10月			11月			12月			1月		
	件数	手術・麻酔料	手術単価	件数	手術・麻酔料	手術単価	件数	手術・麻酔料	手術単価	件数	手術・麻酔料	手術単価
第1内科												
第2内科	3	5,055,230	1,685,077	5	7,275,760	1,455,152	4	8,049,140	2,012,285	3	413,910	137,970
外科	128	149,157,680	1,165,294	133	151,371,240	1,138,130	124	137,611,160	1,109,767	111	145,950,570	1,314,870
産婦人科	54	26,906,630	498,271	50	23,199,880	463,998	50	25,829,780	516,596	56	23,701,050	423,233
整形外科	66	48,145,848	729,483	61	63,653,222	1,043,495	56	43,300,880	773,230	53	42,746,165	806,531
脳神経外科	25	34,352,192	1,374,088	21	24,803,821	1,181,134	29	23,676,820	816,442	30	38,159,476	1,271,983
眼外科	129	25,278,903	195,960	137	23,641,950	172,569	123	21,865,465	177,768	125	30,497,740	243,982
耳鼻咽喉科	48	27,236,460	567,426	40	19,890,850	497,271	43	27,969,330	650,450	40	19,672,060	491,802
皮膚科	11	1,698,570	154,415	14	1,739,400	124,243	11	1,017,990	92,545	13	1,305,440	100,418
泌尿器科	35	21,566,370	616,182	35	19,117,010	546,200	37	18,197,650	491,828	31	22,140,980	714,225
精神科	3	90,210	30,070	16	484,230	30,264	15	453,690	30,246	3	90,760	30,253
放射線科												
麻酔科疼痛治療科	25	3,320,090	132,804	27	997,828	36,957	23	759,040	33,002	18	473,310	26,295
歯科口腔外科	12	2,986,774	248,898	5	1,675,630	335,126	12	4,684,110	390,343	15	4,965,170	331,011
高次救命治療センター	23	13,825,333	601,101	20	15,365,966	768,298	22	11,531,169	524,144	17	11,604,589	682,623
計	562	359,620,290	639,894	564	353,216,787	626,271	549	324,946,223	591,887	515	341,721,220	663,536

診療科名	2月			3月			令和4年度合計			令和3年度合計		
	件数	手術・麻酔料	手術単価	件数	手術・麻酔料	手術単価	件数	手術・麻酔料	手術単価	件数	手術・麻酔料	手術単価
第1内科				1	341,980	341,980	3	1,085,430	361,810	10	3,736,890	373,689
第2内科	3	867,610	289,203	5	4,567,400	913,480	49	34,015,880	694,202	24	4,543,740	189,323
外科	117	142,607,200	1,218,865	144	179,737,990	1,248,180	1,454	1,730,937,270	1,190,466	1,430	1,588,555,230	1,110,878
産婦人科	51	22,918,930	449,391	52	27,525,950	529,345	640	311,055,120	486,024	633	298,640,400	471,786
整形外科	61	52,596,335	862,235	63	54,719,590	868,565	700	629,685,819	899,551	693	656,709,138	947,632
脳神経外科	35	36,147,837	1,032,795	34	41,444,880	1,218,967	374	405,551,843	1,084,363	335	283,570,666	846,480
眼外科	143	35,774,440	250,171	154	43,306,230	281,209	1,690	344,580,298	203,894	1,309	220,984,023	168,819
耳鼻咽喉科	54	24,396,230	451,782	64	29,862,560	466,603	592	270,765,360	457,374	531	250,673,076	472,077
皮膚科	15	1,597,320	106,488	11	1,022,930	92,994	150	19,894,823	132,632	120	16,531,698	137,764
泌尿器科	40	19,141,680	478,542	48	25,819,800	537,913	463	302,778,180	653,949	458	270,258,557	590,084
精神科	25	753,220	30,129	15	412,120	27,475	138	4,119,850	29,854	178	5,229,770	29,381
放射線科							1	1,666,080	1,666,080	1	358,020	358,020
麻酔科疼痛治療科	27	761,650	28,209	23	632,840	27,515	307	19,983,637	65,093	316	23,804,359	75,330
歯科口腔外科	9	1,979,180	219,909	16	2,364,040	147,753	157	39,878,591	254,004	190	44,162,540	232,434
高次救命治療センター	22	13,654,731	620,670	14	8,074,281	576,734	249	156,388,794	628,067	227	140,398,478	618,495
計	602	353,196,363	586,705	644	419,832,591	651,914	6,967	4,272,386,974	613,232	6,455	3,808,156,583	589,955

6 分娩数等

(単位:件)

区 分	平成27年度	平成28年度	平成29年度	平成30年度	令和元年度	令和2年度	令和3年度	令和4年度
分 娩 数	278	271	265	308	300	256	288	276
早産[37週未満]	67	78	57	56	58	51	75	55
帝王切開	145	139	114	146	146	127	151	155
ハイリスク妊娠	175	167	151	185	175	194	203	169
〔母体側〕	160	159	140	170	160	180	186	155
〔胎児側〕	15	8	11	15	15	14	17	14
出産前診断率(%)	98.0	98.0	98.0	98.0	98.0	98.0	98.0	98.0
侵襲的胎児検査	7	6	10	9	12	10	1	6
胎 児 治 療	0	0	0	0	0	0	0	0

7 処方数

令和4年度

区 分		枚 数 (枚)	件 数 (件)	品目数 (品目)	剤 数 (剤)
調剤薬	入 院	108,829	278,357	1,161	3,848,692
	外 来	11,561	46,916	966	2,055,296
	計	120,390	325,273		5,903,988
調剤薬 (麻薬)	入 院	2,870	3,031	31	45,636
	外 来	204	308	23	15,670
	計	3,074	3,339		61,306
注射薬	入 院	217,752	449,693	690	660,186
	外 来	40,787	97,543	538	115,776
	計	258,539	547,236		775,962
注射薬 (麻薬)	入 院	8,120	12,133	10	93,135
	外 来	141	216	3	1,636
	計	8,261	12,349		94,771
血液製剤 (調剤薬)	入 院	7	9	5	67
	外 来	70	84	8	956
	計	77	93		1,023
血液製剤 (調剤薬)	入 院	1,695	1,859	29	3,189
	外 来	1,177	1,286	27	2,246
	計	2,872	3,145		5,435

8 救命救急稼働率

高次救命治療センター(救命救急入院料3 19床)

令和4年度

区分	4月	5月	6月	7月	8月	9月	10月	11月	12月	1月	2月	3月	計	平均
延患者数(人)	352	333	323	323	376	344	379	382	389	335	346	357	4,239	353
稼働率(%)	61.8	56.5	56.7	54.8	63.8	60.4	64.3	67.0	66.0	56.9	65.0	60.6	61.1	

* 稼働率＝患者数÷(病床数×月日数)×100

* 延患者数には、特定入院料算定対象外患者も含む。

* 平成27年4月より1床休床。

9 がん登録件数(令和4年1月～令和4年12月診断分)

男性 (単位:件)

年齢	0～9	10～19	20～29	30～39	40～49	50～59	60～69	70～79	80～89	90～	総計
胃	0	0	0	0	4	14	29	87	29	2	165
大腸	0	0	0	1	8	29	44	75	36	4	197
肝	0	0	0	0	1	1	6	8	6	0	22
肺	0	0	0	0	2	9	30	110	45	0	196
乳房	0	0	0	0	0	0	0	1	0	0	1
食道	0	0	0	0	1	11	20	33	13	0	78
前立腺	0	0	0	0	0	6	47	114	30	2	199
脳(良性腫瘍含)	1	2	2	5	4	7	4	3	1	1	30
頭頸部	0	0	2	2	2	9	16	35	10	1	77
皮膚	0	0	0	0	1	5	4	19	16	1	46
子宮											0
卵巣											0
リンパ腫	2	1	0	2	4	6	12	13	9	1	50
他の造血器	0	1	0	0	0	9	7	14	5	0	36
その他	2	2	2	9	14	19	44	85	41	3	221
合計	5	6	6	19	41	125	263	597	241	15	1,318

女性

年齢	0～9	10～19	20～29	30～39	40～49	50～59	60～69	70～79	80～89	90～	総計
胃	0	0	0	1	9	1	13	30	15	1	70
大腸	0	0	0	2	9	25	35	59	28	0	158
肝	0	0	0	0	0	1	3	9	1	1	15
肺	0	0	0	0	2	13	18	31	10	0	74
乳房	0	0	0	11	41	38	30	33	11	3	167
食道	0	0	0	0	0	3	2	2	3	0	10
前立腺											0
脳(良性腫瘍含)	0	1	1	0	6	9	7	13	5	0	42
頭頸部	0	0	0	2	2	8	5	8	6	1	32
皮膚	0	0	0	0	0	1	2	13	21	5	42
子宮	0	0	9	48	46	60	22	19	14	0	218
卵巣	0	0	1	2	12	16	10	3	4	0	48
リンパ腫	1	1	2	0	0	6	8	20	5	0	43
他の造血器	0	0	1	0	2	1	10	9	3	1	27
その他	0	1	2	6	8	26	40	47	28	2	160
合計	1	3	16	72	137	208	205	296	154	14	1,106

全体

年齢	0～9	10～19	20～29	30～39	40～49	50～59	60～69	70～79	80～89	90～	総計
胃	0	0	0	1	13	15	42	117	44	3	235
大腸	0	0	0	3	17	54	79	134	64	4	355
肝	0	0	0	0	1	2	9	17	7	1	37
肺	0	0	0	0	4	22	48	141	55	0	270
乳	0	0	0	11	41	38	30	34	11	3	168
前立腺	0	0	0	0	0	6	47	114	30	2	199
脳(良性腫瘍含)	1	3	3	5	10	16	11	16	6	1	72
頭頸部	0	0	2	4	4	17	21	43	16	2	109
食道	0	0	0	0	1	14	22	35	16	0	88
子宮	0	0	9	48	46	60	22	19	14	0	218
卵巣	0	0	1	2	12	16	10	3	4	0	48
リンパ腫	3	2	2	2	4	12	20	33	14	1	93
他の造血器	0	1	1	0	2	10	17	23	8	1	63
その他	2	3	4	15	22	45	84	132	69	5	381
合計	6	9	22	91	178	333	468	893	395	29	2,424