

**令和2年度**

**病 院 年 報**

**岐阜大学医学部附属病院**

# 理 念

---

あなたとの対話が創る信頼と安心の病院

---



## 基本方針

1. 患者中心のチーム医療を提供します。
2. 人間性豊かな医療人を育成します。
3. 先進医療の研究・開発・提供を実践します。
4. 地域との医療連携を強化します。

# 岐阜大学病院職業倫理綱領

私たち岐阜大学病院に働く者は、患者の治療及び人びとの健康の維持と増進の実現に携わる者の責務を深く自覚し、ここに守るべき行動の規範を定める。

## 1 基本的責務

- (1) 生涯にわたり常に学習に励み、必要な知識と技術を習得し、その成果を日々の実践に生かす。
- (2) 社会の信頼に応えるよう教養を深め、品位の向上と保持に努める。

## 2 患者への責務

- (1) 患者の人格を尊重し、やさしい心で接するとともに、医療の内容やその根拠をよく説明し、信頼を得るよう努める。
- (2) 患者の権利を尊重するとともに、プライバシーの保護に努める。
- (3) 常に最新の技術と安全性のある医療を提供できるよう最大限の努力を払う。

## 3 連携と協力の責務

- (1) 他の医療機関との連携を深め、適切な医療の提供に協力する。
- (2) 他の医療従事者を尊敬し、連携・協力して医療に尽くす。

## 4 社会への責務

- (1) 医療の公共性を重んじ、医療を通じて社会の発展に尽くす。
- (2) 法規範や医療に関する倫理指針を遵守する。

# 岐阜大学病院 個人情報保護方針

当病院は、個人情報の性格と重要性を十分認識し、個人の人格尊重の理念の下に個人情報を取り扱い保護することを社会的責務と考え、ここに「個人情報保護方針」を宣言します。

- 1 個人情報保護に関する計画を策定し、本院に従事する全ての者が遵守することにより、個人情報の適切な管理・保護に努めます。
- 2 個人情報保護の重要性について、教育啓発活動を実施するほか、個人情報保護に関し、院内で独立した権限を有する管理者と監査担当者を配置し、適切な管理・監査体制を確立します。
- 3 個人情報への不正アクセス、個人情報の紛失、破壊、改ざん及び漏洩などに対する予防と安全対策を実施します。
- 4 個人情報の収集、利用、第三者への提供及び業務委託について、個人情報に関する個人の権利を尊重し、収集目的と使用範囲を明らかにし、適切な運用に努めます。
- 5 保有する個人情報について適用される法令、指針等を遵守します。
- 6 この基本方針に基づく実施状況を継続的に見直し、その改善に努めます。

## 岐阜大学病院 「患者の権利」宣言

私たち岐阜大学病院職員は、患者(意思決定ができない場合は、親権者又は保護者等)が、自らの意思と選択のもとに、最善の医療を受ける以下の権利を有することを宣言します。

- 1 最善の医療を受けること。
- 2 病気や診療内容について、納得できるまで説明を受け、自分の希望や意見(同意・選択・拒否)を述べること、また、そのことにより何ら不利益をこうむらないこと。
- 3 別の医師の意見(セカンドオピニオン)を聞くこと。
- 4 本院の手続きにそって、自分の診療記録を見ること。
- 5 個人情報保護され、正当な理由なく第三者に開示されないこと。
- 6 臨床研究などの開発途上にある医療について、十分な情報提供を受けた上で参加の意思決定を行うこと。
- 7 ドナーの意思を尊重すること。

### —■——■——■——■—— 患者の皆さんへのお願い —■——■——■——■——

私たち医療スタッフが、患者の権利を尊重し、最善の医療を提供するため、次のことについてご理解とご協力をお願い致します。

- 1 ご自身の健康状態について、できるだけ詳細に、正確に私たちに教えてください。
- 2 理解できない診療内容は、納得できるまで質問してください。
- 3 迷惑となるような行為や病院職員の診療業務の妨げとなるような行為をしないでください。なお、迷惑行為や診療業務の妨げになる場合は、診療をお断りさせていただく場合があります。
- 4 病院の規則をお守りください。
- 5 大学病院の使命である教育・研究にご協力ください。

# 目 次

## 第1章 病院の概況

1	現況	1
2	沿革	3
3	病院全体構成図	6
4	組織図	7
	(1) 運営	7
	(2) 診療科	8
	(3) 中央診療施設等	9
5	会議・各種委員会	10
6	職員構成	11
7	医療機関の指定承認状況	12
8	認定施設等一覧	18

## 第2章 患者の状況及び病床の状況

1	外来患者数の推移	20
2	外来患者数	21
3	入院患者数	22
4	紹介患者数	23
5	救急患者数	24
6	紹介率	25
7	救急車・救急へり患者搬送件数	26
8	地域別外来患者数	27
9	診療科別平均在院日数	28
10	診療科別死亡退院患者数	29
11	疾患別入院患者退院転帰状況	30
12	病床回転率	33
13	病棟別病床稼働率	34

### 第3章 診療の状況

1	診療単価	35
	(1) 診療単価の推移	35
	(2) 診療科別診療単価(入院)	36
	(3) 診療科別診療単価(外来)	37
2	臨床検査件数	38
3	放射線件数及び治療件数	39
4	手術件数及び麻酔件数	40
5	手術単価(手術室使用分)	41
6	分娩数等	43
7	処方数	44
8	救命救急稼働率	45
9	がん登録件数	46

# 第1章 病院の概況

# 1 現 況

(令和3年4月1日現在)

- (1) 名称 岐阜大学医学部附属病院
- (2) 所在地 〒501-1194 岐阜市柳戸1番1  
TEL 058(230)6000  
FAX 058(230)6080  
ホームページ <https://www.hosp.gifu-u.ac.jp/>
- (3) 病院施設 敷地面積 124,336 m<sup>2</sup> (医学部・附属病院共有)  
建築延面積 72,572 m<sup>2</sup>
- (4) 開院日 平成16年6月1日
- (5) 許可病床数 614床(一般577床・精神37床)
- (6) 標榜診療科目

内科  
消化器内科  
循環器内科  
腎臓内科  
呼吸器内科  
血液・感染症内科  
脳神経内科  
外科  
消化器外科  
心臓血管外科  
呼吸器外科  
乳腺外科  
産婦人科  
整形外科  
脳神経外科  
眼科  
耳鼻咽喉科  
形成外科  
皮膚科  
泌尿器科  
精神科  
小児科  
放射線科  
放射線診断科  
放射線治療科  
麻酔科  
歯科  
歯科口腔外科  
矯正歯科  
小児歯科  
救急科  
病理診断科  
リハビリテーション科



(7) 病棟

令和3年4月1日 現在

特別室使用料(1日あたり)税込

22,000円 16,500円

8,800円

6,600円

病棟	入院基本料・特定入院料	特殊病床		1病床	2病床	4病床	5病床	6病床	重症病床				特別の療養環境の提供病床				階別		人数別部屋数					
									1床	A・1床	B・1床	C・1床	D・1床	病床数	部屋数	個室	2人室	4人室	5人室	6人室				
東4階	特定機能病院入院基本料 一般病棟7対1	除圧室 406	部屋番号			412・413・415・416・418・420・423				405・406・407		410・411		401・402・403・408・417・421・422			40	19	12		7			
			病床数			28			3		2	7												
			部屋数			7			3		2	7												
東5階	特定機能病院入院基本料 一般病棟7対1	除圧室 505・507・508・512 522・523・525・526・527・528	部屋番号			501・502・503・517・518・520・521・523・525・528				505・506・507		515		508・510・511・512・513・516・522・526・527			53	23	13		10			
			病床数			40			3		1	9												
			部屋数			10			3		1	9												
東6階	特定機能病院入院基本料 一般病棟7対1	除圧室 605	部屋番号			601・602・603・613・615・616・617・620・621・625				605・606・607		612		608・610・611・618・622・623			50	20	10		10			
			病床数			40			3		1	6												
			部屋数			10			3		1	6												
東7階	特定機能病院入院基本料 一般病棟7対1	除圧室 708	部屋番号			701・702・703・716・717・718・720・722・723・727				705・706・707・708		715		710・711・712・713・721・725・726			52	22	12		10			
			病床数			40			4		1	7												
			部屋数			10			4		1	7												
東8階	特定機能病院入院基本料 一般病棟7対1	無菌室 812・813・816・822 除圧室807	部屋番号	813・816		801・802・803・817・818・820・821・823・825・828				805・806・807・812・822		815		808・810・811・826・827			53	23	13		10			
			病床数	2		40			5		1	5												
			部屋数	2		10			5		1	5												
東9階	特定機能病院入院基本料 精神病棟13対1	除圧室 901	部屋番号	901・902・903・905・907		906・908・910・911・912・913・915・916										37	13	5		8				
			病床数	5		32																		
			部屋数	5		8																		
西4階	小児入院医療管理料2 410・451・452・453・455・456・457・458・460・461・462・ 463・465・466・467・468・470	無菌室 455 除圧室452	部屋番号			451・458・460・461・462・465・466・470				452・453・455・463				456・457・467・468			36	15	8		7			
			病床数			28			4			4												
			部屋数			7			4			4												
西5階	特定機能病院入院基本料 一般病棟7対1	除圧室 556	部屋番号			551・552・553・568・570・571・572・575・576・580				555・556・557・558・560・573		566		561・562・563・565・567・577・578			54	24	14		10			
			病床数			40			6		1	7												
			部屋数			10			6		1	7												
西6階	特定機能病院入院基本料 一般病棟7対1	除圧室 656	部屋番号			651・652・653・667・668・670・671・673・675・678				655・656・657・658・672		666		660・661・662・663・665・676・677			53	23	13		10			
			病床数			40			5		1	7												
			部屋数			10			5		1	7												
西7階	特定機能病院入院基本料 一般病棟7対1	除圧室 756	部屋番号			751・752・753・766・767・768・770・772・773・777				755・756		765		757・758・760・761・762・763・771・775・776			52	22	12		10			
			病床数			40			2		1	9												
			部屋数			10			2		1	9												
西8階	特定機能病院入院基本料 一般病棟7対1	除圧室 856	部屋番号			851・852・853・868・870・871・872・875・876・880				855・856・857・858・860・873		866		861・862・863・865・867・878			54	24	14		10			
			病床数			40			6		1	7												
			部屋数			10			6		1	7												
西9階	特定機能病院入院基本料 一般病棟7対1	RI室 965・966 除圧室960	部屋番号	965・966		955・956・957・967・968・970・971				958・960	972・973・975・976	953		951・952・961・962・963			42	21	14		7			
			病床数	2		28			2	4	1	5												
			部屋数	2		7			2	4	1	5												
院内 ICU	特定集中治療室管理料 1 A・B・C・D・E・F		部屋番号	E・F		A・B・C・D										6	3	2		1				
			病床数	2		4																		
			部屋数	2		1																		
ACCC	救命救急入院料3	無菌室 323 除圧室 301・302	部屋番号	301・302・303・305・306・307	316(1,2)											20	19	18	1					
			病床数	18	2																			
			部屋数	18	1																			
NICU	新生児特定集中治療室管理料2 A・B・C・D・E・F	除圧室 F	部屋番号					A・B・C・D・E								6	2	1			1			
			病床数						5															
			部屋数						1															
GCU	新生児治療回復室入院医療管理料 G・H・I・J・K・L		部屋番号							G・H・I・J・K・L						6	1					1		
			病床数						6															
			部屋数						1															
計			部屋番号													014	274	161	1	110	1	1		
			病床数	30	2	440	5	6	43	4	11	69	4											
			部屋数	30	1	110	1	1	43	4	11	69	4											

## 2 沿革

年 月	概 要
明治 8. 8	岐阜県厚見郡今泉村本願寺出張所(現岐阜市西野町西本願寺別院)に岐阜県公立病院及び附属医学校開設
9. 7	司町地区へ新築移転
15. 7	岐阜県病院を医学校の附属とし、附属病院と改称
19. 7	勅令第15号により医学校廃止、附属病院は岐阜県病院として独立
昭和 19. 4	岐阜県病院は岐阜県立女子医学専門学校附属病院となる
22. 6	終戦後医学専門学校の継続不許可のため、岐阜県立医科大学設置
24. 4	医科大学と新たに岐阜工業専門学校を母体とする工科大学を併せて、岐阜医工科大学を開設
25. 3	岐阜医工科大学岐阜県立女子医学専門学校附属病院は、岐阜県立大学医学部附属病院に改称
29. 5	岐阜県立大学医学部附属病院は岐阜県立医科大学附属病院に改称
39. 4	岐阜県立医科大学は国立岐阜大学に移管し、岐阜大学医学部となる
42. 6	国立移管し、岐阜大学医学部附属病院となる
45. 4	麻酔科設置
48. 4	中央放射線部設置
50. 10	第3内科設置
51. 5	看護部設置
54. 10	中央材料部設置
55. 4	脳神経外科設置
61. 4	輸血部設置
平成 元. 5	救急部設置
4. 4	麻酔科を麻酔科蘇生科に名称変更
6. 6	集中治療部設置
6. 8	特定機能病院の承認を受ける
8. 4	院内学級を設置
10. 4	総合診療部設置
11. 4	医療情報部設置
14. 4	光学医療診療部設置
15. 4	医療福祉支援センター、生体支援センター設置
16. 4	高次救命治療センター設置(救急部門・集中治療部門・手術部門・血液浄化治療部門)

年 月	概 要
平成 16. 6	柳戸地区に移転・開院 病理部設置 完全電子化によるペーパーレス、フィルムレスの実現
16. 11	救命救急センターに指定
17. 9	岐阜県難病医療拠点病院に指定
18. 2	高度救命救急センターに認定
18. 6	麻酔科蘇生科を麻酔科疼痛治療科に名称変更
18. 8	都道府県がん診療連携拠点病院に指定
18. 9	財団法人日本医療機能評価機構による病院機能評価ver.5.0の認定を受ける
19. 1	腫瘍センター設置 高次画像診断センター(院内措置)設置 医療福祉支援センターを医療連携センターに名称変更
19. 3	エイズ治療中核拠点病院に指定
19. 11	肝疾患診療連携拠点病院に指定
19. 12	附属病院エイズ対策推進センター設置
20. 7	手術部設置
20. 11	肝疾患診療支援センター設置
21. 5	腫瘍センターをがんセンターに名称変更
22. 1	内視鏡外科手術トレーニングセンター設置
23. 10	基幹災害医療センターに指定
23. 11	財団法人日本医療機能評価機構による病院機能評価ver.6.0の認定を受ける
24. 4	新生児集中治療部設置
25. 4	血液内科、形成外科設置 医師育成推進センター設置
25. 6	北診療棟開設
26. 4	救急科設置 オートプシー・イメージングセンター設置 脳卒中センター設置 先端医療・臨床研究推進センター設置
26. 8	病理診断科設置
26. 10	遺伝子診療部設置
27. 7	リハビリテーション科設置

年 月	概 要
平成 27. 1	ベッドコントロールセンター設置
27. 9	術前管理センター設置
28. 8	入院センター設置
	臨床倫理室設置
28.10	分娩部を周産期・生殖医療センターに名称変更
28.12	財団法人日本医療機能評価機構による病院機能評価3rdG:Ver.1.1の認定を受ける
29. 1	呼吸器センター設置
	呼吸器外科設置
29. 6	さわやかサービス推進室設置
30. 3	原子力災害拠点病院に指定
30. 5	岐阜県アレルギー疾患医療拠点病院に選定
30. 8	アレルギーセンター設置
31. 4	国際医療センター設置
	乳腺外科設置
	神経内科・老年内科、第一外科、第二外科、産科婦人科、精神神経科を脳神経内科、心臓血管外科、消化器外科、産婦人科、精神科に名称変更
	遺伝子診療部をゲノム疾患・遺伝子診療センターに名称変更
令和 2. 1	看護師特定行為研修センター設置
3. 4	岐阜県地域周産期母子医療センターに認定
	周産期・生殖医療センターを成育医療センターに名称変更
	循環器センター設置
	炎症性腸疾患センター設置

### 3 病院全体構成図

(令和3年4月1日現在)

病院本館	機械室	ヘリポート			
泌尿器科 放射線科 総合内科 共通(緩和ケア含む)	病棟	精神科	9階		
消化器外科 乳腺外科 心臓血管外科 甲状腺外科 呼吸器外科 麻酔科疼痛治 療科共通	病棟	消化器内科 血液・感染症内科	8階		
糖尿病代謝内科 免疫・内分泌内科 消化器内科 血液・感染症内科 脳神経内科 皮膚科 共通	病棟	整形外科 脳神経内科 麻酔科疼痛治療科 消化器内科 血液・感染症内科 共通	7階		
眼科 脳神経外科 共通	病棟	歯科口腔外科 耳鼻咽喉科・頭頸部外科 消化器内科 血液・感染症内科 高次救命治療センター 共通	6階		
心臓血管外科 消化器外科 呼吸器外科 乳腺外科 甲状腺外科 循環器内科 呼吸器内科 腎臓内科 高次救命治療センター 共通	病棟	循環器内科 呼吸器内科 腎臓内科	5階		
小児科 むくの木学級 共通	病棟	新生児集中治療部 産婦人科 共通	4階		
高次救命治療センター (血液浄化治療部門 院内ICU ACCC)	手術部 医療機器センター	材料部 ボランティア控室	3階		
外来診療部 栄養相談室 肝疾患診療支援センター 術前管理センター	売店 レストラン 理美容室	リハビリ 検査部 心臓血管リハビリ 病理部 輸血部	生体支援センター 看護部 医療情報部	2階	
医療連携センター がんセンター 医事課 医療支援課 患者相談窓口 入院センター 退院受付	総合診療部 救急部	薬剤部 医療安全管理室	売店 喫茶	放射線部 高次画像診断センター 栄養管理室 物流センター	1階
免震層・配管ピット			GL		

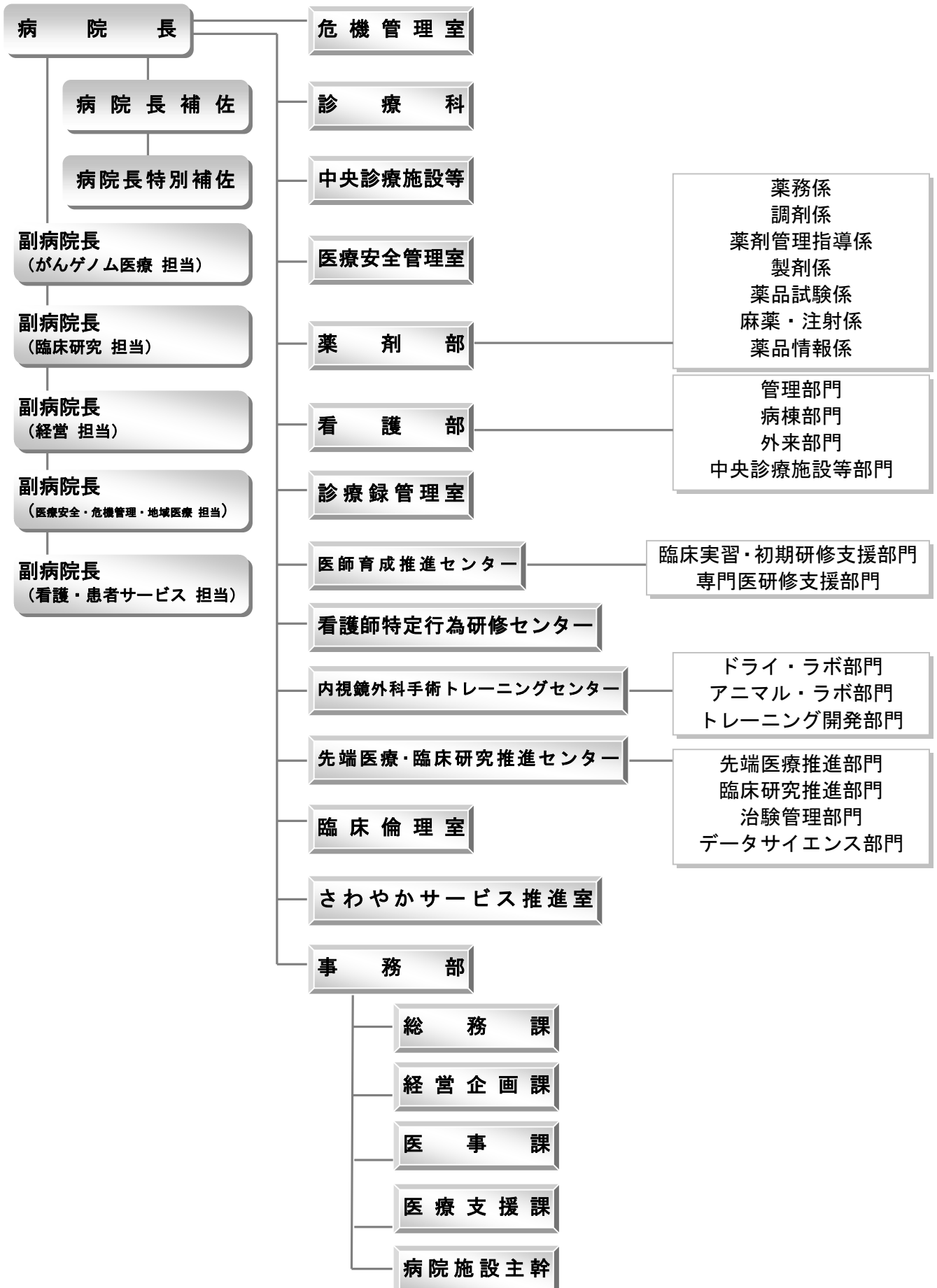
#### 北診療棟

医師育成推進センター 内視鏡外科手術トレーニングセンター	3階
化学療法室	2階
光学医療診療部	1階

## 4 組織図

(令和3年4月1日現在)

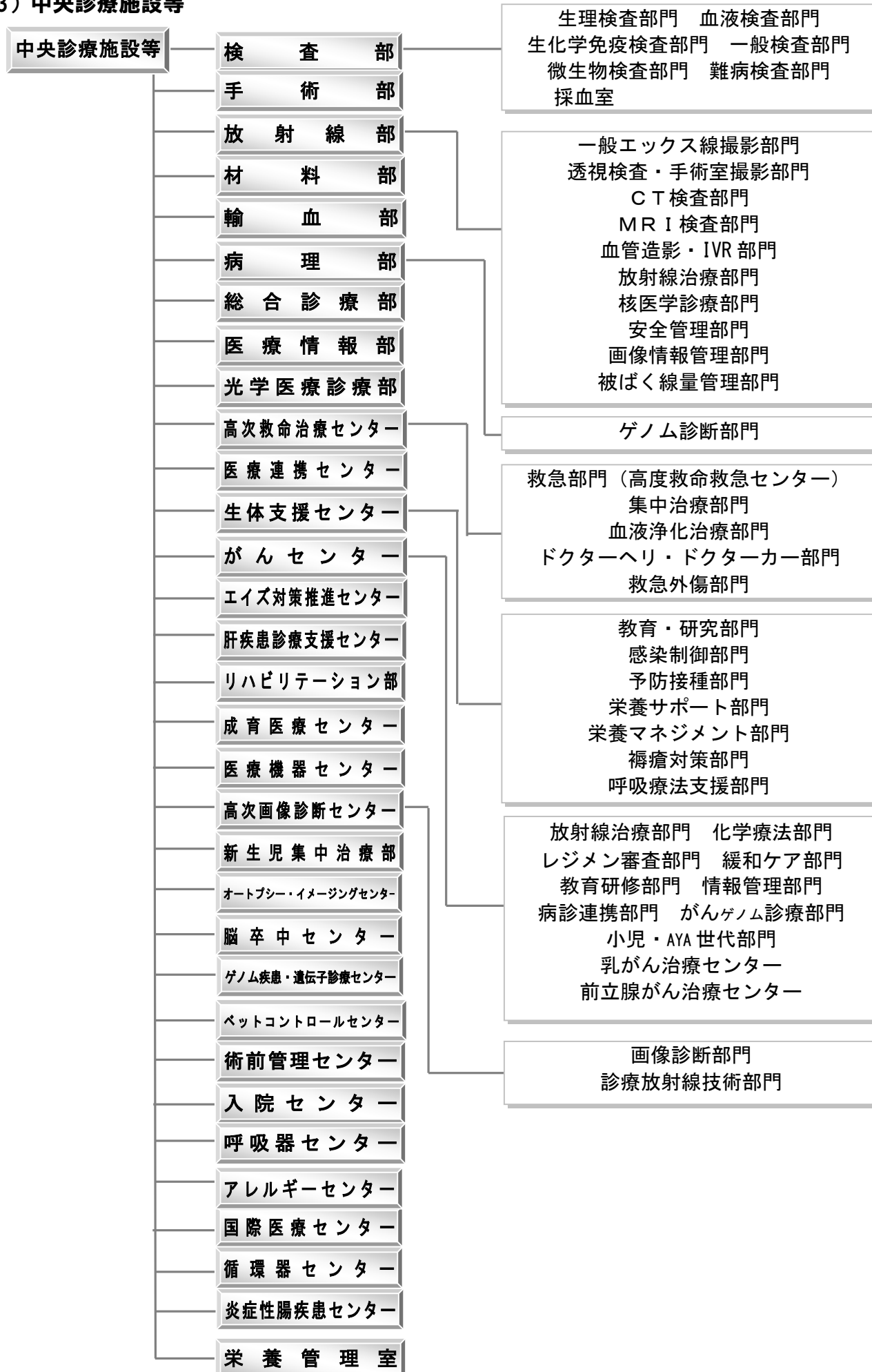
### (1) 運営



## (2) 診療科



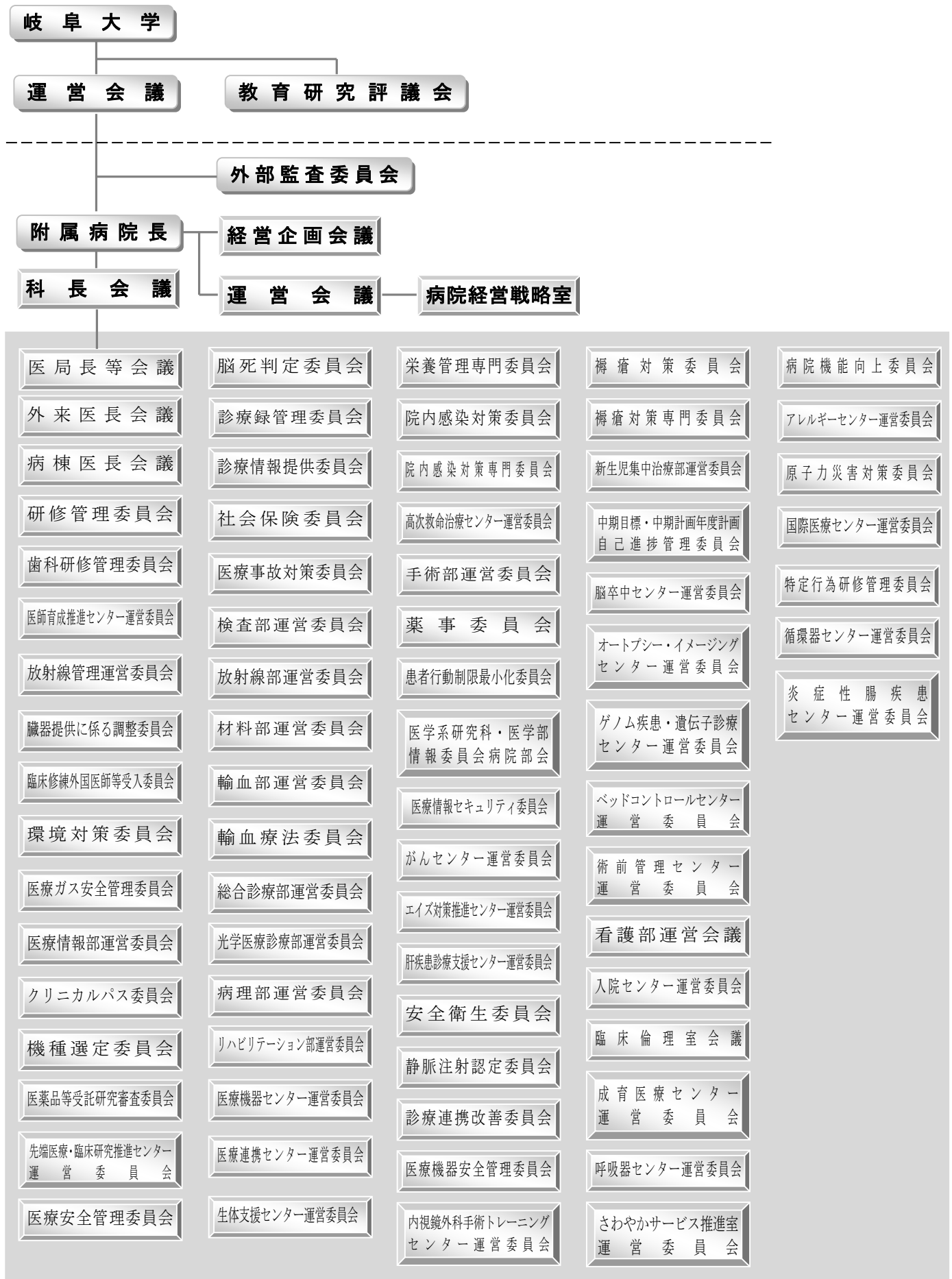
### (3) 中央診療施設等





# 5 会議・各種委員会

(令和3年4月1日現在)



## 6 職員構成

(令和3年3月31日現在)

		医学系研究科					附属病院					合計
		常勤	契約職員		再任用	計	常勤	契約職員		再任用	計	
			フルタイム	パート タイム				フルタイム	パート タイム			
医師	医師	101	0	3	0	104	125	0	0	0	125	229
	歯科医師	4	0	0	0	4	4	0	0	0	4	8
	医員	0	0	0	0	0	132	0	80	0	212	212
	研修医	0	0	0	0	0	0	28	0	0	28	28
	歯科研修医	0	0	0	0	0	0	0	0	0	0	0
	小計	105	0	3	0	108	261	28	80	0	369	477
看護師	看護師	0	0	0	0	0	597	0	37	8	642	642
	助産師	0	0	0	0	0	23	0	4	0	27	27
	准看護師	0	0	0	0	0	0	0	1	0	1	1
	看護助手	0	0	0	0	0	0	0	44	0	44	44
	小計	0	0	0	0	0	620	0	86	8	714	714
医療技術職員等	薬剤師	3	0	0	0	3	46	0	0	1	47	50
	診療放射線技師	0	0	0	0	0	44	0	0	2	46	46
	臨床検査技師	0	0	0	0	0	43	0	9	2	54	54
	歯科衛生士	0	0	0	0	0	3	0	0	0	3	3
	歯科技工士	0	0	0	0	0	2	0	0	0	2	2
	管理栄養士	0	0	0	0	0	11	0	2	0	13	13
	栄養士	0	0	0	0	0	0	0	0	0	0	0
	理学療法士	0	0	0	0	0	20	0	0	0	20	20
	作業療法士	0	0	0	0	0	4	0	0	0	4	4
	視能訓練士	0	0	0	0	0	5	0	0	0	5	5
	言語聴覚士	0	0	0	0	0	5	0	0	0	5	5
	臨床工学技士	0	0	0	0	0	13	0	0	0	13	13
	医療社会事業従事者	0	0	0	0	0	7	0	0	0	7	7
	その他の医療技術職員	0	0	0	0	0	3	0	10	0	13	13
小計	3	0	0	0	3	206	0	21	5	232	235	
その他	事務職員	30	0	69	1	100	69	0	120	4	193	293
	調理師	0	0	0	0	0	1	0	0	0	1	1
	他の技能労務員	3	9	50	0	62	4	2	7	0	13	75
	小計	33	9	119	1	162	74	2	127	4	207	369
合計		141	9	122	1	273	1,161	30	314	17	1,522	1,795

7 医療機関の指定承認状況

(令和3年4月1日現在)

病院開設の許可（承認）等		指定等の年月日
医療法第7条第1項による開設許可（承認）		平成16年5月20日
特定機能病院の名称の使用承認		平成16年5月20日
拠点病院の指定等		指定等の年月日
基幹災害医療センター		平成23年10月26日
難病診療連携拠点病院		平成17年9月21日
都道府県がん診療連携拠点病院		平成18年8月24日
エイズ治療の中核拠点病院		平成19年3月1日
肝疾患診療連携拠点病院		平成19年11月1日
原子力災害拠点病院		平成30年3月28日
岐阜県アレルギー疾患医療拠点病院		平成30年5月25日
法令による医療機関の指定等		指定等の年月日
健康保険法による（特定承認）保険医療機関		平成16年5月20日
国民健康保険法による（特定承認）療養取扱機関		平成16年5月20日
消防法による救急医療（第3次救急病院）		平成2年5月8日
高度救命救急センター		平成18年2月1日
岐阜県地域周産期母子医療センター		令和3年4月1日
生活保護法による指定医療機関		平成26年7月1日
労働者災害補償保険法による医療機関		昭和53年2月1日
地方公務員災害補償法による医療機関		昭和47年4月1日
原爆医療法	一般医療	昭和43年7月1日
原爆被災者医療法による被爆者認定疾病医療		平成21年7月23日
母子保健法	養育医療	昭和42年6月1日
結核指定医療機関		平成16年5月20日
後期高齢者保険取扱機関		平成20年4月1日
精神保健法による医療機関		昭和42年6月1日
更生医療	戦傷病者特別援護法	昭和42年6月1日
障害者自立支援法	育成医療	平成19年2月1日
	更生医療	平成19年2月1日
	精神通院医療	平成19年4月1日
応急入院指定病院（精神保健及び精神障害者福祉に関する法律） 確保病床 1床		平成24年6月1日
難病の患者に対する医療等に関する法律（平成26年法律第50号）第14条第1項の規定による指定医療機関		平成27年1月1日
児童福祉法（昭和22年法律第164号）第19条の9第1項の規定による指定小児慢性特定疾病医療機関		平成27年1月1日
岐阜県特定不妊治療費助成事業医療機関		平成26年4月1日
肝がん・重度肝硬変治療研究促進事業指定医療機関		平成30年12月1日
DPC対象病院		平成15年4月1日
先天性血液凝固因子障害等治療研究事業		指定等の年月日
先天性血液凝固因子欠乏症		平成2年3月1日
血液凝固因子製剤に起因するHIV感染症		平成2年3月1日
看護体系		算定開始年月日
特定機能病院 入院基本料	一般病棟 7:1	平成20年5月1日
	精神病棟 13:1	平成23年7月1日
救命救急入院料3	ACCC病棟 4:1	平成22年7月1日
特定集中治療室管理料1	ICU病棟 2:1	平成27年4月1日
新生児特定集中治療室管理料2	NICU病棟 3:1	平成24年5月1日
新生児治療回復室入院医療管理料	GCU病棟 6:1	平成24年5月1日
臨床修練指定病院		指定等の年月日
臨床修練指定病院（外国医師・外国歯科医師）		昭和63年 3月29日
先進医療		指定等の年月日
術前のS-1内服投与、シスプラチン静脈内投与及びトラスツマブ静脈内投与の併用療法（切除が可能な高度リンパ節転移を伴う胃がん（HER2が陽性のものに限る。））		平成27年7月1日
経皮的乳がんラジオ波焼灼療法早期乳がん（直径が一・五センチメートル以下のものに限る。）		平成29年6月1日
術後のアスピリン経口投与療法 下部直腸を除く大腸がん（ステージがⅢ期であって、肉眼による観察及び病理学的見地から完全に切除されたと判断されるものに限る。）		令和2年3月1日
遺伝子組換え活性型血液凝固第Ⅶ因子製剤静脈内投与療法 脳出血（発症から二時間以内のものに限る。）		令和3年2月1日

厚生労働大臣の定める施設基準状況	承認年月日
オンライン診療	令和2年9月1日
地域歯科診療支援病院歯科初診料	平成22年4月1日
歯科外来診療環境体制加算	平成20年8月1日
特定機能病院入院基本料 一般（7：1）	平成20年5月1日
特定機能病院入院基本料 精神（13：1）	平成23年7月1日
臨床研修病院入院診療加算 医科（基幹型）	平成17年3月1日
臨床研修病院入院診療加算 歯科（単独型又は管理型）	平成18年4月1日
救急医療管理加算	平成22年5月1日
超急性期脳卒中加算	平成20年4月1日
妊産婦緊急搬送入院加算	平成20年4月1日
診療録管理体制加算1	平成28年7月1日
医師事務作業補助体制加算1 15対1	令和3年5月1日
急性期看護補助体制加算（2.5対1） 看護補助者5割以上	令和2年5月1日
夜間100対1急性期看護補助体制加算	令和1年9月1日
夜間看護体制加算	令和1年9月1日
看護職員夜間12対1配置加算1	平成30年7月1日
看護補助加算2（50対1） 精神病棟	平成23年7月1日
療養環境加算	平成16年5月20日
重症者等療養環境特別加算1	平成17年5月1日
無菌治療室管理加算1	平成24年4月1日
無菌治療室管理加算2	令和1年6月1日
緩和ケア診療加算	平成30年5月1日
精神科応急入院施設管理加算	平成18年8月1日
精神科身体合併症管理加算	平成22年4月1日
精神科リエゾンチーム加算	平成30年5月1日
摂食障害入院医療管理加算	平成30年7月1日
がん拠点病院加算の1のイ（がん診療連携拠点病院加算）	平成18年9月1日
栄養サポートチーム加算	平成30年6月1日
医療安全対策加算1	平成20年4月1日
感染防止対策加算1	平成24年4月1日
感染防止対策地域連携加算	平成24年4月1日
抗菌薬適正使用支援加算	平成30年4月1日
患者サポート体制充実加算	平成24年4月1日
褥瘡ハイリスク患者ケア加算	平成18年6月1日
ハイリスク妊娠管理加算	平成20年4月1日
ハイリスク分娩管理加算	平成21年5月1日
呼吸ケアチーム加算	平成22年5月1日
後発医薬品使用体制加算1	平成31年1月1日
病棟薬剤業務実施加算1	平成28年9月1日
データ提出加算2	平成24年10月1日
入退院支援加算1	平成30年11月1日
地域連携診療計画加算 入退院支援加算注4	平成30年11月1日
認知症ケア加算2	令和2年4月1日
せん妄ハイリスク患者ケア加算	令和2年4月1日
入院時支援加算	平成30年8月1日
精神疾患診療体制加算1.2	平成28年9月1日
精神科急性期医師配置加算2	平成30年7月1日
地域歯科診療支援病院入院加算	平成20年4月1日
地域医療体制確保加算	令和2年4月1日
救命救急入院料3（注3、注5、注7の加算）	平成22年7月1日
特定集中治療室管理料 注2 小児加算	平成27年4月1日
特定集中治療室管理料 注2 早期栄養介入管理加算	令和2年4月1日
新生児特定集中治療室管理料2	平成24年5月1日
新生児治療回復室入院医療管理料	平成24年5月1日
小児入院医療管理料2（注2の加算）	平成23年5月1日
小児入院医療管理料 ブレイルーム加算 注2	平成23年5月1日
入院時食事療養（I）	平成16年5月20日
ウイルス疾患指導料 注2 加算	令和3年5月1日
外来栄養食事指導料1 イ	令和2年4月1日
心臓ペースメーカー指導管理料 植込型除細動器移行加算	平成26年4月1日
心臓ペースメーカー指導管理料 遠隔モニタリング加算	令和2年4月1日
高度難聴指導管理料	平成16年5月20日

糖尿病合併症管理料	平成23年10月1日
がん性疼痛緩和指導管理料	平成22年4月1日
がん患者指導管理料 イ	平成26年9月1日
がん患者指導管理料 ロ	平成26年9月1日
がん患者指導管理料 ハ	平成26年9月1日
がん患者指導管理料 ニ	令和2年4月1日
外来緩和ケア管理料	平成30年5月1日
移植後患者指導管理料 臓器移植後	平成24年4月1日
移植後患者指導管理料 造血幹細胞移植後	平成25年4月1日
糖尿病透析予防指導管理料	平成25年4月1日
小児運動器疾患指導管理料	令和2年4月1日
乳腺炎重症化予防ケア・指導料	平成30年4月1日
婦人科特定疾患治療管理料	令和2年4月1日
腎代替療法指導管理料	令和3年3月1日
外来リハビリテーション診療料	平成24年4月1日
外来放射線照射診療料	平成24年4月1日
ニコチン依存症管理料	平成21年8月1日
がん治療連携計画策定料	平成23年3月1日
がん治療連携管理料の1	平成24年4月1日
外来がん患者在宅連携指導料	平成28年4月1日
肝炎インターフェロン治療計画料	平成22年6月1日
薬剤管理指導料	平成22年4月1日
医療機器安全管理料1	平成20年4月1日
医療機器安全管理料2	平成21年7月1日
医療機器安全管理料（歯科）	平成25年5月1日
精神科退院時共同指導料2	令和2年8月1日
歯科治療総合医療管理料（Ⅰ）及び（Ⅱ）	平成18年4月1日
在宅腫瘍治療電場療法指導管理料	平成30年5月1日
持続血糖測定器加算 間歇注入シリンジポンプと連動する持続血糖測定器を用いる場合	平成27年1月1日
造血器腫瘍遺伝子検査	平成20年4月1日
遺伝学的検査	平成29年8月1日
骨髄微小残存病変量測定	令和1年7月1日
BRCA1/2遺伝子検査 2 血液検体	令和2年4月1日
がんゲノムプロファイリング検査	令和2年4月1日
特殊分析 先天性代謝異常症検査 イロハ	令和2年4月1日
ウイルス・細菌核酸多項目同時検出	令和2年4月1日
抗HLA抗体（スクリーニング検査）（抗体特異性同定検査）	平成30年4月1日
HPV核酸検出及び HPV核酸検出（簡易ジェノタイプ判定）	平成22年6月1日
検体検査管理加算（Ⅰ）	平成20年4月1日
検体検査管理加算（Ⅳ）	平成22年4月1日
国際標準検査管理加算	平成31年3月1日
遺伝カウンセリング加算	平成30年8月1日
遺伝性腫瘍カウンセリング加算	令和2年4月1日
心臓カテーテル法による諸検査の血管内視鏡検査加算	平成20年4月1日
植込型心電図検査	平成22年4月1日
時間内歩行試験及びシャトルウォーキングテスト	平成24年4月1日
ヘッドアップティルト試験	平成24年4月1日
皮下連続式グルコース測定（一連につき）	平成22年4月1日
長期継続頭蓋内脳波検査	平成16年5月20日
筋電図検査 単線維筋電図	令和2年4月1日
神経学的検査	平成20年7月1日
補聴器適合検査	平成16年5月20日
全視野精密網膜電図	令和2年4月1日
黄斑局所網膜電図	令和2年4月1日
ロービジョン検査判断料	平成24年4月1日
コンタクトレンズ検査料1	平成20年4月1日
小児食物アレルギー負荷検査	平成18年4月1日
センチネルリンパ節生検（乳がんに係るものに限る）併用法	平成22年4月1日
センチネルリンパ節生検（乳がんに係るものに限る）単独法	平成22年4月1日
CT透視下気管支鏡検査加算	平成24年4月1日
有床義歯咀嚼機能検査1の口及び咀嚼能力検査	平成30年4月1日
精密触覚機能検査	平成31年3月1日
画像診断管理加算3	平成20年4月1日

ポジトロン断層撮影	平成20年6月1日
ポジトロン断層・コンピューター断層複合撮影	平成20年6月1日
血流予備量比コンピューター断層撮影 第1CT	令和2年4月1日
血流予備量比コンピューター断層撮影 第2CT	令和2年4月1日
血流予備量比コンピューター断層撮影 第3CT	令和2年4月1日
CT撮影及びMRI撮影 3テスラ (第1MRI)	平成24年4月1日
CT撮影及びMRI撮影 3テスラ (第2MRI)	平成24年4月1日
CT撮影及びMRI撮影 1.5テスラ (第3MRI)	平成24年4月1日
CT撮影及びMRI撮影 3テスラ (第4MRI)	令和1年8月1日
CT撮影及びMRI撮影 (64列以上のマルチスライスCT) 1台目 第238号 (第3CT室)	平成24年4月1日
CT撮影及びMRI撮影 (16以上64列未満のマルチスライスCT) 2台目 (CTシミュレータ室)	平成24年4月1日
CT撮影及びMRI撮影 (16以上64列未満のマルチスライスCT) 3台目 (血管造影室)	平成24年4月1日
CT撮影及びMRI撮影 (64以上マルチスライスCT) 4台目 第239号 (第2CT室)	平成29年4月1日
CT撮影及びMRI撮影 (64列以上のマルチスライスCT) 5台目 (第1CT室)	平成24年4月1日
注4 冠動脈CT撮影加算 (第1CT室 (64列)・第3CT室 (64列))	平成21年4月1日
注6 外傷全身CT加算 (第1CT室 (64列)・第3CT室 (64列))	平成24年3月1日
注7 大腸CT撮影加算 (第1CT室)	平成24年4月1日
注7 大腸CT撮影加算 (第2CT室)	平成24年4月1日
注7 大腸CT撮影加算 (第3CT室)	平成24年4月1日
注4 心臓MRI撮影加算	平成21年4月1日
注5 乳房MRI撮影加算	平成28年4月1日
小児鎮静下MRI撮影加算	平成30年4月1日
頭部MRI撮影加算	令和2年3月1日
全身MRI撮影加算	令和2年4月1日
外来化学療法加算1	平成20年4月1日
連携充実加算	令和2年4月1日
無菌製剤処理料	平成20年4月1日
心大血管疾患リハビリテーション料 (I)	平成21年11月1日
心大血管疾患リハビリテーション料 初期加算	平成24年4月1日
脳血管疾患等リハビリテーション料 (I)	平成18年9月1日
脳血管疾患等リハビリテーション料 初期加算	平成24年4月1日
廃用症候群リハビリテーション料 (I)	平成28年4月1日
廃用症候群リハビリテーション料 初期加算	平成28年4月1日
運動器リハビリテーション料 (I)	平成22年4月1日
運動器リハビリテーション料 初期加算	平成24年4月1日
呼吸器リハビリテーション料 (I)	平成18年4月1日
呼吸器リハビリテーション料 初期加算	平成24年4月1日
摂食機能療法 (摂食嚥下支援加算)	令和2年6月1日
がん患者リハビリテーション料	平成26年2月1日
集団コミュニケーション療法料	平成20年4月1日
歯科口腔リハビリテーション料2	平成26年4月1日
抗精神病特定薬剤治療指導管理料 (治療抵抗性統合失調治療指導管理料に限る。)	平成24年4月1日
医療保護入院等診療料	平成18年1月1日
硬膜外自家血注入	令和1年8月1日
導入期加算2及び腎代替療法加算	平成30年4月1日
一酸化窒素吸入療法	平成28年4月1日
手術用顕微鏡加算	平成28年4月1日
口腔粘膜処置	平成30年4月1日
CAD/CAM冠	平成30年4月1日
歯科技工加算1及び2 (床義歯修理 (1床につき))	平成22年4月1日
悪性黒色腫センチネルリンパ節加算 (皮膚悪性腫瘍切除術)	平成22年4月1日
皮膚移植術 (死体)	平成30年6月1日
組織拡張器による再建手術 (乳房 (再建手術) の場合に限る。) 一次再建	平成25年8月30日
骨移植術 (軟骨移植術を含む。) (同種骨移植 (非生体) (同種骨移植 (特殊なものに限る。))	平成28年4月1日
骨移植術 (軟骨移植術を含む。) (自家培養軟骨移植術に限る。)	平成25年11月28日
椎間板内酵素注入療法	令和2年4月1日
脳腫瘍覚醒下マッピング加算	平成30年5月1日
原発性悪性脳腫瘍光線力学療法加算 (頭蓋内腫瘍摘出術)	平成28年4月1日
脳刺激装置植込術 (頭蓋内電極植込術を含む。) 及び脳刺激装置交換術	平成16年5月20日
脊髄刺激装置植込術及び脊髄刺激装置交換術	平成16年5月20日
仙骨神経刺激装置植込術及び仙骨神経刺激装置交換術	平成29年4月1日
緑内障手術 (緑内障治療用インプラント挿入術 (プレートのあるもの)	平成26年4月1日
緑内障手術 (水晶体再建術併用眼内ドレーン挿入術)	平成30年4月1日

人工中耳植込術	平成30年6月1日
人工内耳植込術、植込型骨導補聴器移植術及び植込型骨導補聴器交換術	平成16年5月20日
内視鏡下鼻・副鼻腔手術V型（拡大副鼻腔手術）	平成26年4月1日
鏡視下咽頭悪性腫瘍手術（軟口蓋悪性腫瘍手術を含む）	令和2年4月1日
鏡視下喉頭悪性腫瘍手術	令和2年4月1日
上顎骨形成術（骨移動を伴う場合に限る。）（歯科診療に係るものに限る。）	平成24年4月1日
下顎骨形成術（骨移動を伴う場合に限る。）（歯科診療に係るものに限る。）	平成24年4月1日
乳がんセンチネルリンパ節加算1及びセンチネルリンパ節生検（併用）	平成22年4月1日
乳がんセンチネルリンパ節加算2及びセンチネルリンパ節生検（単独）	平成22年4月1日
ゲル充填人工乳房を用いた乳房再建術（乳房切除後）一次二期的再建及び二次再建	平成25年9月30日
胸腔鏡下拡大胸腺摘出術（内視鏡手術用支援機器を用いる場合）	令和2年5月1日
胸腔鏡下縦隔悪性腫瘍手術（内視鏡手術用支援機器を用いる場合）	平成31年1月1日
胸腔鏡下良性縦隔腫瘍手術（内視鏡手術用支援機器を用いる場合）	平成31年1月1日
肺悪性腫瘍手術（壁側・臓側胸膜全切除（横隔膜、心膜合併切除を伴うもの）に限る。）	平成31年1月1日
胸腔鏡下肺悪性腫瘍手術（肺葉切除又は1肺葉を超えるもので、内視鏡手術用支援機器を用いる場合）	令和1年5月1日
食道縫合術（穿孔、損傷）（内視鏡によるもの）、内視鏡下胃、十二指腸穿孔瘻孔閉鎖術、胃瘻閉鎖術（内視鏡によるもの）、小腸瘻閉鎖術（内視鏡によるもの）、結腸瘻閉鎖術（内視鏡によるもの）、腎（腎盂）腸瘻閉鎖術（内視鏡によるもの）、尿管腸瘻閉鎖術（内視鏡によるもの）、膀胱腸瘻閉鎖術（内視鏡によるもの）、腔腸瘻閉鎖術（内視鏡によるもの）	平成30年4月1日
経皮的冠動脈形成術	平成26年4月1日
経皮的冠動脈形成術（特殊カテーテルによるもの）高速回転式経皮経管アテレクトミーカテーテル	平成21年9月1日
経皮的冠動脈ステント留置術	平成26年4月1日
胸腔鏡下弁置換術	平成30年11月1日
胸腔鏡下弁形成術	平成30年11月1日
経皮的中心筋焼灼術	平成24年3月1日
ペースメーカー移植術及びペースメーカー交換術	平成16年5月20日
ペースメーカー移植術及びペースメーカー交換術（リードレスペースメーカー）	平成30年6月1日
植込型心電図記録計移植術及び植込型心電図記録計摘出術（植込型心電図記録計移植術）	平成22年4月1日
植込型心電図記録計移植術及び植込型心電図記録計摘出術（植込型心電図記録計摘出術）	平成22年4月1日
両心室ペースメーカー移植術及び両心室ペースメーカー交換術	平成16年12月1日
植込型除細動器移植術、植込型除細動器交換術及び経静脈電極除去術（レーザーシースを用いるもの）	平成16年12月1日
両室ペーシング機能付き植込型除細動器移植術及び両室ペーシング機能付き植込型除細動器交換術	平成21年1月1日
大動脈バルーンパンピング法（IABP法）	平成16年5月20日
経皮的循環補助法（ポンプカテーテルを用いたもの）	令和2年10月1日
補助人工心臓	平成30年2月1日
経皮的動脈遮断術	平成22年4月1日
腹腔鏡下リンパ節群郭清術（傍大動脈）	令和2年6月1日
ダメージコントロール手術	平成22年4月1日
腹腔鏡下胃切除術（内視鏡手術支援機器を用いる場合）	平成31年3月1日
腹腔鏡下噴門側胃切除術（内視鏡手術支援機器を用いる場合）	令和2年3月1日
腹腔鏡下胃全摘術（内視鏡支援機器を用いる場合）	令和2年3月1日
バルーン閉塞下逆行性経静脈的塞栓術	令和1年5月1日
胆管悪性腫瘍手術（膵頭十二指腸切除及び肝切除（葉以上）を伴うものに限る。）	平成28年4月1日
体外衝撃波胆石破砕術	平成20年4月1日
腹腔鏡下肝切除術（部分切除及び外側区域切除）	平成23年5月1日
腹腔鏡下肝切除術（亜区域切除、1区域切除（外側区域切除を除く。）、2区域切除及び3区域切除以上のもの）（3、4、5又は6を算定する場合に限る。）	平成28年4月1日
体外衝撃波膵石破砕術	平成26年4月1日
腹腔鏡下膝体尾部腫瘍切除術	平成24年4月1日
早期悪性腫瘍大腸粘膜下層剥離術	平成24年4月1日
腹腔鏡下直腸切除・切断術（内視鏡手術用支援機器を用いる場合）	平成31年3月1日
体外衝撃波腎・尿管結石破砕術	平成17年4月1日
腹腔鏡下腎悪性腫瘍手術（内視鏡手術用支援機器を用いるもの）	平成30年10月1日
同種死体腎移植術	平成20年4月1日
生体腎移植術	平成20年4月1日
腹腔鏡下膀胱悪性腫瘍手術	平成24年4月1日
腹腔鏡下膀胱悪性腫瘍手術（内視鏡手術支援機器を用いる場合）	平成30年10月1日
腹腔鏡下前立腺悪性腫瘍手術（内視鏡手術用支援機器を用いるもの）	平成30年2月1日
腹腔鏡下子宮悪性腫瘍手術（子宮体がんに限る）	平成26年4月1日
腹腔鏡下子宮悪性腫瘍手術（子宮頸がんに限る）	平成30年10月1日
腹腔鏡下子宮悪性腫瘍手術（子宮体がんに対して内視鏡手術用支援機器を用いる場合）	平成31年2月1日
医科点数表第2章第10部手術の通則5及び6（歯科点数表第2章第9部の通則4を含む。）に掲げる手術	平成20年4月1日
遺伝性乳癌卵巣癌症候群に係る手術	令和2年11月1日

医科点数表第2章第10部手術の通則の16に掲げる手術胃瘻造設術（内視鏡下胃瘻造設術、腹腔鏡下胃瘻造設術を含む。）（届出以外は80/100で算定）	平成26年4月1日
輸血管管理料Ⅰ	平成25年4月1日
貯血式自己血輸血管管理体制加算	平成26年6月1日
自己生体組織接着剤作成術	平成24年4月1日
人工肛門・人工膀胱造設術前処置加算	平成24年4月1日
自己クリオプレシビテート作製術（用手法）	平成30年4月1日
同種クリオプレシビテート作成術	令和2年4月1日
胃瘻造設時嚥下機能評価加算	平成27年4月1日
歯周組織再生誘導手術	平成20年4月1日
広範囲顎骨支持型装置埋入手術	平成24年4月1日
歯根端切除手術の注3	平成28年4月1日
口腔粘膜血管腫凝固術	平成30年5月1日
レーザー機器加算	平成30年4月1日
麻酔管理料（Ⅰ）	平成16年5月20日
麻酔管理料（Ⅱ）	平成22年4月1日
放射線治療専任加算（第1リニアック室・第2リニアック室）	平成16年5月20日
外来放射線治療加算	平成27年4月1日
高エネルギー放射線治療	平成16年5月20日
1回線量増加加算	平成27年3月1日
強度変調放射線治療（IMRT）（第1リニアック室・第2リニアック室）	平成21年6月1日
画像誘導放射線治療（IGRT）（第1リニアック室）	平成22年4月1日
体外照射呼吸性移動対策加算	平成30年4月1日
直線加速器による放射線治療（定位放射線治療）（第2リニアック室）	平成16年8月1日
定位放射線治療呼吸性移動対策加算（第1リニアック室）	平成24年4月1日
保険医療機関間の連携による病理診断	平成26年8月1日
保険医療機関間の連携におけるデジタル病理画像による術中迅速病理組織標本作成	令和1年8月1日
保険医療機関間の連携におけるデジタル病理画像による迅速細胞診	令和1年8月1日
デジタル病理画像による病理診断	令和1年8月1日
病理診断管理加算2	平成26年8月1日
口腔病理診断料 病理診断管理加算2	平成26年8月1日
悪性腫瘍病理組織標本加算	平成30年4月1日
クラウン・ブリッジ維持管理料	平成16年5月20日
歯科矯正診断料	平成22年8月1日
顎口腔機能診断料〔顎変形症（顎離断等の手術を必要とするものに限る。）の手術前後における歯科矯正に係るもの〕	平成18年6月1日



## 8 認定施設等一覧

(日本専門医機構 日本専門医制度に基づく)

### 基本領域学会

日本内科学会(認定医教育施設)	日本泌尿器科学会(専門医教育施設)
日本小児科学会(専門医研修施設)	日本脳神経外科学会(研修プログラム認定施設・基幹施設)
日本皮膚科学会(認定専門医主研修施設)	日本医学放射線学会(専門医総合修練機関)
日本精神神経学会(精神科専門医制度研修施設)	日本麻酔科学会(認定病院)
日本外科学会(外科専門医制度修練施設)	日本病理学会 (研修認定施設B・病理専門研修プログラム基幹施設)
日本整形外科学会(認定医制度研修施設)	日本臨床検査医学会(認定研修施設)
日本産科婦人科学会(研修プログラム認定施設・基幹施設)	日本救急医学会(指導医指定施設)
日本眼科学会(専門医研修施設)	日本形成外科学会(研修プログラム認定施設・基幹施設)
日本耳鼻咽喉科学会(専門医研修プログラム認定施設・基幹施設)	日本リハビリテーション医学会(研修施設)

### サブスペシャリティ領域学会

日本消化器病学会(専門医認定施設)	日本老年医学会(認定施設)
日本循環器学会(認定循環器専門医研修施設)	日本神経学会(専門医教育施設)
日本呼吸器学会(認定施設)	日本リウマチ学会(教育施設)
日本血液学会(認定血液研修施設)	日本消化器内視鏡学会(認定指導施設)
日本内分泌学会(認定教育施設)	日本臨床腫瘍学会(認定研修施設)
日本糖尿病学会(認定教育施設)	日本消化器外科学会(専門医修練施設)
日本腎臓学会(研修施設)	呼吸器外科専門医合同委員会(基幹施設)
日本肝臓学会(認定施設)	心臓血管外科専門医認定機構(基幹施設)
日本アレルギー学会(教育施設)	日本乳癌学会(認定施設)
日本感染症学会(認定研修施設)	日本放射線腫瘍学会(認定施設)

## 関連学会その他

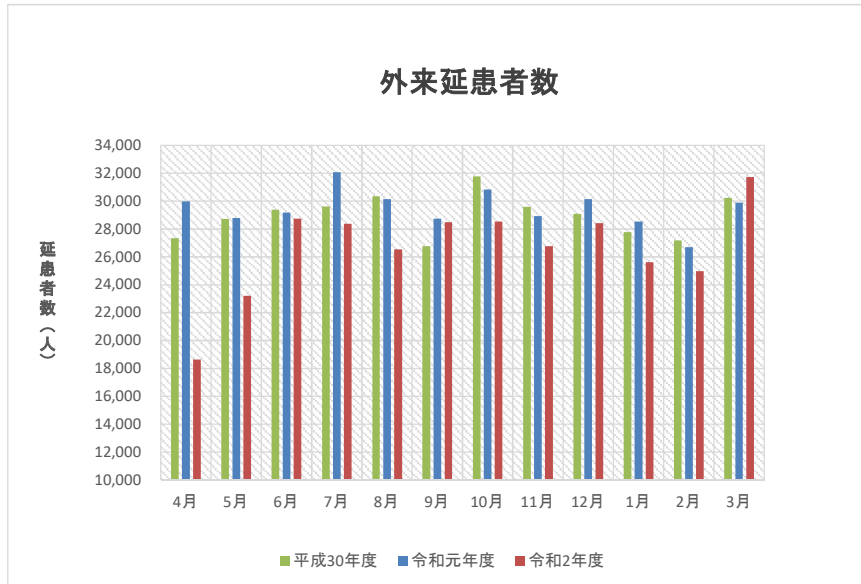
日本気管食道科学会(専門医研修施設(咽喉系))	非血縁者間造血幹細胞移植認定施設 非血縁者間骨髄採取認定施設
日本輸血・細胞治療学会 (認定医制度指定施設・認定輸血検査技師制度指定施設・ 認定診療輸血看護師制度指定研修施設)	関連10学会構成 日本ステントグラフト実施基準管理委員会(実施施設)
日本人類遺伝学会(専門医制度研修施設)	日本病院薬剤師会 (がん薬物療法認定薬剤師研修事業研修施設・ HIV感染症薬物療法認定薬剤師養成研修施設)
日本透析医学会(専門医認定施設)	日本呼吸器内視鏡学会(専門医認定施設)
日本総合病院精神医学会 (一般病院連携精神専門医研修施設)	日本緩和医療学会(認定研究施設)
日本ペインクリニック学会(指定研修施設)	婦人科悪性腫瘍化学療法研究機構(登録参加施設)
日本脳卒中学会(専門医認定制度研修教育病院)	日本脊椎脊髄病学会(クリニカルフェロー施設)
日本臨床細胞学会(認定施設・教育研修施設)	日本外傷学会(専門医研修施設)
日本肝胆膵外科学会 (高度技能専門医制度認定修練施設)	日本胆道学会(認定指導医制度指導施設)
日本心血管インターベンション治療学会(研修施設)	日本医療薬学会(がん専門薬剤師研修施設・認定薬剤師制度 研修施設・薬物療法専門薬剤師研修施設)
日本婦人科腫瘍学会(専門医制度指定修練施設)	地域薬学ケア専門薬剤師研修施設
日本核医学会(専門医教育病院)	日本認知症学会(教育施設)
日本臨床栄養代謝学会 (栄養サポートチーム(NST) 専門療法士認定教育施設・NST 稼働施設認定)	日本心臓血管麻酔学会(専門医認定施設) 日本救急撮影技師認定機構(実地研修施設)
日本老年精神医学会(専門医制度認定施設)	日本不整脈心電学会 (不整脈専門医研修施設)
日本急性血液浄化学会(認定指定施設)	日本インターベンショナルラジオロジー学会 (専門医修練認定施設)
日本産科婦人科内視鏡学会(認定研修施設)	日本心臓リハビリテーション学会 (心臓リハビリテーション研修施設)
日本がん治療認定医機構(認定研修施設)	日本脳神経血管内治療学会(研修施設)
日本大腸肛門病学会(認定施設)	日本高血圧学会(専門医認定施設)
日本食道学会 (全国登録認定施設・食道外科専門医認定施設)	日本航空医療学会(認定施設)
日本環境感染学会(認定教育施設)	日本栄養療法推進協議会(NST稼働施設)
日本口腔外科学会(認定研修施設)	日本内分泌外科学会(専門医制度認定施設)
日本プライマリ・ケア連合学会(研修プログラム認定施設)	日本熱傷学会(熱傷専門医認定研修施設)
日本病態栄養学会(専門医研修認定施設)	日本消化管学会(胃腸科指導施設(暫定処置))
日本口腔科学会(認定研修施設)	日本動脈硬化学会(専門医認定教育施設)
日本Awake Surgery学会(覚醒下脳手術認定施設)	日本脈管学会(研修指定施設)
日本女性医学学会(専門医制度認定研修施設)	日本病態栄養学会・日本栄養士会認定 (がん病態栄養専門管理栄養士研修実地修練施設)
日本甲状腺学会(認定専門医施設)	日本東洋医学会(指定研修施設)
日本周産期・新生児医学会(周産期専門医(新生児) 暫定補 完認定施設)	日本臓器移植ネットワーク(腎臓移植施設)
日本手外科学会(認定研修施設)	日本輸血・細胞治療学会(指定研修施設)
日本集中治療医学会(専門医研修施設)	日本小児神経学会(小児神経科専門医制度研修施設)
日本病院総合診療医学会(認定施設)	日本生殖医学会(認定研修施設)
日本肥満学会(肥満症専門病院認定施設)	日本頭頸部外科学会 (頭頸部がん専門医研修施設・ロボット支援手術実施施設)
日本がん・生殖医療学会(認定がん・生殖医療施設)	日本耳科学会(耳科手術認可研修施設)

## **第2章 患者の状況及び 病床の状況**

# 1 外来患者数の推移

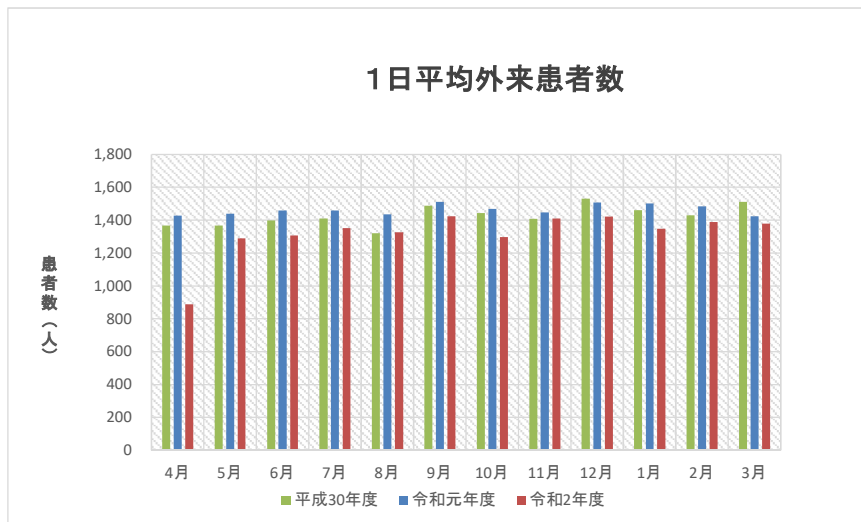
外来延患者数

	4月	5月	6月	7月	8月	9月	10月	11月	12月	1月	2月	3月	合計
平成30年度	27,346	28,716	29,377	29,612	30,354	26,762	31,775	29,577	29,092	27,764	27,167	30,241	347,783
令和元年度	29,979	28,786	29,172	32,082	30,142	28,738	30,822	28,919	30,152	28,534	26,698	29,887	353,911
令和2年度	18,641	23,203	28,753	28,367	26,542	28,491	28,522	26,778	28,427	25,620	24,980	31,718	320,042



1日平均外来患者数

	4月	5月	6月	7月	8月	9月	10月	11月	12月	1月	2月	3月	平均
平成30年度	1,367	1,367	1,399	1,410	1,320	1,487	1,444	1,408	1,531	1,461	1,430	1,512	1,425
令和元年度	1,428	1,439	1,459	1,458	1,435	1,513	1,468	1,446	1,508	1,502	1,483	1,423	1,462
令和2年度	888	1,289	1,307	1,351	1,327	1,425	1,296	1,409	1,421	1,348	1,388	1,379	1,317



## 2 外来患者数

令和2年度  
(単位:人)

診療科名	令和元年度 合計	4月	5月	6月	7月	8月	9月	10月	11月	12月	1月	2月	3月	合計
第1内科	41,694	2,039	2,732	3,286	3,317	2,902	3,180	3,316	3,122	3,105	2,808	2,848	3,448	36,103
第2内科	31,599	1,998	2,128	2,611	2,637	2,348	2,588	2,545	2,415	2,580	2,338	2,379	2,777	29,344
第3内科	19,499	1,330	1,412	1,728	1,756	1,611	1,703	1,794	1,564	1,713	1,562	1,454	1,943	19,570
脳神経内科	8,096	479	506	632	655	595	624	665	649	705	565	605	757	7,437
総合内科	15,398	1,085	925	1,192	1,270	1,152	1,277	1,244	1,112	1,282	1,144	1,116	1,330	14,129
外科	28,882	1,538	2,167	2,447	2,241	2,205	2,375	2,289	2,282	2,377	2,174	2,124	2,597	26,816
産婦人科	22,619	1,125	1,573	1,918	1,763	1,593	1,862	1,767	1,605	1,701	1,577	1,538	1,937	19,959
整形外科	31,609	1,389	2,003	2,536	2,564	2,319	2,558	2,478	2,332	2,455	2,334	2,120	2,881	27,969
脳神経外科	8,598	509	537	727	694	599	727	693	650	673	594	493	798	7,694
眼科	24,587	931	1,483	1,963	1,976	1,887	1,927	1,947	1,851	2,049	1,710	1,624	2,082	21,430
耳鼻咽喉科	16,036	712	914	1,197	1,211	1,174	1,149	1,268	1,109	1,169	1,064	1,042	1,332	13,341
皮膚科	24,046	1,220	1,577	1,923	1,902	1,889	1,977	1,856	1,800	1,987	1,739	1,732	2,330	21,932
泌尿器科	16,997	947	1,308	1,533	1,336	1,184	1,412	1,361	1,270	1,379	1,345	1,229	1,533	15,837
精神科	11,977	783	654	927	927	903	931	940	901	905	873	832	1,005	10,581
小児科	15,433	730	877	1,131	1,161	1,272	1,236	1,156	1,139	1,245	1,015	1,098	1,481	13,541
放射線科	8,555	594	637	881	808	771	720	764	742	770	670	619	893	8,869
麻酔科 疼痛治療科	7,253	385	459	534	589	554	608	616	520	565	533	498	618	6,479
歯科 口腔外科	19,064	768	1,205	1,483	1,448	1,452	1,532	1,685	1,595	1,625	1,469	1,527	1,824	17,613
高次救命 治療センター	1,969	79	106	104	112	132	105	138	120	142	106	102	152	1,398
令和2年度 合計	延患者数	18,641	23,203	28,753	28,367	26,542	28,491	28,522	26,778	28,427	25,620	24,980	31,718	320,042
	1日平均	888	1,289	1,307	1,351	1,327	1,425	1,296	1,409	1,421	1,348	1,388	1,379	1,317
	実日数	21	18	22	21	20	20	22	19	20	19	18	23	243
令和元年度 合計	延患者数	29,979	28,786	29,172	32,082	30,142	28,738	30,822	28,919	30,152	28,534	26,698	29,887	353,911
	1日平均	1,428	1,439	1,459	1,458	1,435	1,513	1,468	1,446	1,508	1,502	1,483	1,423	1,462
	実日数	21	20	20	22	21	19	21	20	20	19	18	21	242

### 3 入院患者数

令和2年度  
(単位 延患者数:人 稼働率:%)

診療科名		令和元年度 合計	4月	5月	6月	7月	8月	9月	10月	11月	12月	1月	2月	3月	合計
第1内科	延患者数	21,672	1,488	1,463	1,466	1,791	1,854	1,561	1,624	1,582	1,681	1,628	1,533	1,657	19,328
	稼働率	94.0	78.7	74.9	77.6	91.7	94.9	82.6	83.2	83.7	86.1	83.4	91.3	89.1	84.7
第2内科	延患者数	18,245	1,047	1,091	1,310	1,327	1,420	1,397	1,476	1,590	1,406	1,441	1,123	1,214	15,842
	稼働率	95.3	68.4	69.0	85.6	83.9	89.8	91.3	93.4	103.9	88.9	91.1	78.6	76.8	85.1
第3内科	延患者数	8,149	385	570	644	776	587	747	692	543	763	882	608	684	7,881
	稼働率	106.0	61.1	87.6	102.2	119.2	90.2	118.6	106.3	86.2	117.2	135.5	103.4	105.1	102.8
脳神経内科	延患者数	7,307	273	380	630	543	735	568	712	881	593	707	547	454	7,023
	稼働率	114.6	47.9	64.5	110.5	92.2	124.8	99.6	120.9	154.6	100.7	120.0	97.7	73.2	100.4
総合内科	延患者数	4,177	311	349	354	305	288	332	303	282	234	186	220	364	3,528
	稼働率	95.1	86.4	93.8	98.3	82.0	77.4	92.2	81.5	78.3	62.9	50.0	65.5	97.8	80.5
外科	延患者数	35,847	2,637	2,393	2,691	2,869	2,895	2,702	3,239	3,203	3,257	3,169	2,734	3,117	34,906
	稼働率	95.1	85.3	74.9	87.1	89.9	90.7	87.4	101.4	103.7	102.0	99.2	94.8	97.6	92.8
産婦人科	延患者数	11,917	764	927	885	1,052	988	912	1,022	909	836	825	782	1,153	11,055
	稼働率	101.8	79.6	93.4	92.2	106.0	99.6	95.0	103.0	94.7	84.3	83.2	87.3	116.2	94.6
整形外科	延患者数	17,940	1,284	1,128	1,491	1,609	1,351	1,340	1,630	1,447	1,387	1,318	1,358	1,409	16,752
	稼働率	100.0	87.3	74.3	101.4	105.9	88.9	91.2	107.3	98.4	91.3	86.8	99.0	92.8	93.7
脳神経外科	延患者数	13,105	704	632	714	720	766	912	1,196	1,112	1,154	1,033	991	1,271	11,205
	稼働率	95.9	61.8	53.7	62.6	61.1	65.0	80.0	101.5	97.5	98.0	87.7	93.1	107.9	80.8
眼科	延患者数	5,581	245	380	561	411	394	342	496	460	323	309	375	367	4,663
	稼働率	108.9	58.3	87.6	133.6	94.7	90.8	81.4	114.3	109.5	74.4	71.2	95.7	84.6	91.3
耳鼻咽喉科	延患者数	10,005	760	571	736	576	741	906	981	1,000	1,013	754	938	1,125	10,101
	稼働率	91.1	87.4	63.5	84.6	64.1	82.4	104.1	109.1	114.9	112.7	83.9	111.7	121.0	94.9
皮膚科	延患者数	4,697	247	305	336	373	450	408	385	368	352	454	366	217	4,261
	稼働率	98.7	63.3	75.7	86.2	92.6	111.7	104.6	95.5	94.4	87.3	112.7	100.5	53.8	89.8
泌尿器科	延患者数	7,598	545	567	617	588	575	585	706	586	654	588	615	776	7,402
	稼働率	98.9	86.5	87.1	97.9	90.3	88.3	92.9	108.4	93.0	100.5	90.3	104.6	119.2	96.6
精神科	延患者数	11,735	782	760	786	845	906	1,025	1,030	1,011	897	920	782	798	10,542
	稼働率	86.7	70.5	66.3	70.8	73.7	79.0	92.3	89.8	91.1	78.2	80.2	75.5	69.6	78.1
小児科	延患者数	14,074	835	744	985	1,060	1,125	1,038	1,056	1,028	984	1,023	794	981	11,653
	稼働率	137.3	99.4	85.7	117.3	122.1	129.6	123.6	121.7	122.4	113.4	117.9	101.3	113.0	114.0
放射線科	延患者数	542	12	20	61	47	31	50	26	21	45	45	43	42	443
	稼働率	148.1	40.0	64.5	203.3	151.6	100.0	166.7	83.9	70.0	145.2	145.2	153.6	135.5	121.4
麻酔科 疼痛治療科	延患者数	170	13	20	49	10	49	8	10	27	21	5	8	22	242
	稼働率	46.4	43.3	64.5	163.3	32.3	158.1	26.7	32.3	90.0	67.7	16.1	28.6	71.0	66.3
歯科口腔 外科	延患者数	3,719	186	209	290	339	371	290	293	261	273	239	257	370	3,378
	稼働率	127.0	77.5	84.3	120.8	136.7	149.6	120.8	118.1	108.8	110.1	96.4	114.7	149.2	115.7
高次救命 治療センター	延患者数	6,937	355	480	523	382	472	434	456	367	463	537	534	549	5,552
	稼働率														
合計	延患者数	203,417	12,873	12,989	15,129	15,623	15,998	15,557	17,333	16,678	16,336	16,063	14,608	16,570	185,757
	稼働率	90.5	69.9	68.2	82.1	82.1	84.0	84.5	91.1	90.5	85.8	84.4	85.0	87.1	82.9

ACCC	延患者数	5,215	283	349	378	369	320	310	333	324	376	367	359	365	4,133
	稼働率	71.2	47.2	56.3	63.0	59.5	51.6	51.7	53.7	54.0	60.6	59.2	64.1	58.9	56.6
ICU	延患者数	1,638	125	95	122	130	131	130	142	104	131	133	106	126	1,475
	稼働率	74.6	69.4	51.1	67.8	69.9	70.4	72.2	76.3	57.8	70.4	71.5	63.1	67.7	67.4
NICU	延患者数	2,011	124	122	151	157	171	112	135	113	94	160	92	140	1,571
	稼働率	91.6	68.9	65.6	83.9	84.4	91.9	62.2	72.6	62.8	50.5	86.0	54.8	75.3	71.7
GCU	延患者数	1,528	76	67	136	105	125	133	99	93	97	131	128	133	1,323
	稼働率	69.6	42.2	36.0	75.6	56.5	67.2	73.9	53.2	51.7	52.2	70.4	76.2	71.5	60.4

※各月の病床数に応じて算出

#### 4 紹介患者数

令和2年度  
(単位:人)

診療科名	初診患者数		書面による紹介患者数		その他		緊急用自動車等によって搬入された患者数 (G)	書面による他の医療機関への紹介患者数					特定機能病院紹介率 (%)	特定機能病院逆紹介率 (%)	緊急用自動車等によって搬入された患者数(H)の内訳	
	総数 (A)	時間内 (B)	病院からの紹介 (C)	診療所(医院)からの紹介 (D)	電話情報及び医師の名刺等による紹介 (E)	精密検査を必要とし書面による紹介 (F)		診療情報提供料(I) B009 (H)	診療情報提供料(II) B010 (I)	がん治療連携計画策定料1 B005-6 (J)	診療情報連携共有料 B010-2 (K)	その他 (L)			初診のみ	再診
第1内科	1,407	1,382	309	746	0	3	54	1,286	8	0	0	19	80.25	95.01	21	33
第2内科	874	809	217	381	0	1	139	1,001	2	0	3	6	91.10	125.09	77	62
第3内科	366	350	101	165	0	0	6	665	1	0	7	25	77.71	199.43	4	2
脳神経内科	398	377	115	124	0	0	30	284	0	0	0	0	71.35	75.33	12	18
外科	971	945	353	382	0	1	64	1,263	5	134	14	163	84.55	167.09	31	33
産婦人科	976	884	258	375	0	0	120	425	6	0	0	1	85.18	48.87	97	23
整形外科	1,303	1,299	174	373	0	0	21	867	3	0	0	1	43.73	67.05	9	12
脳神経外科	577	479	120	170	0	1	113	379	5	0	0	6	84.13	81.42	76	37
眼科	807	779	264	419	0	0	0	1,053	0	0	0	0	87.68	135.17	0	0
耳鼻咽喉科	931	899	243	553	0	1	18	635	1	0	0	2	90.55	70.97	12	6
皮膚科	961	949	133	596	0	1	6	367	0	0	0	0	77.45	38.67	2	4
泌尿器科	444	429	186	161	0	0	14	318	7	4	0	2	84.15	77.16	4	10
精神科	194	194	30	74	0	0	12	123	0	0	0	0	59.79	63.40	4	8
小児科	858	810	143	291	0	0	60	496	3	0	0	7	60.99	62.47	29	31
放射線科	149	149	91	41	0	0	2	118	0	0	0	1	89.93	79.87	2	0
麻酔科疼痛治療科	79	79	39	27	0	0	1	26	0	0	1	3	84.81	37.97	1	0
歯科口腔外科	2,300	2,285	57	1,137	0	1	1	652	0	0	0	1	52.30	28.58	0	1
総合内科	549	538	120	220	0	0	7	234	0	0	0	10	64.50	45.35	5	2
高次救命治療センター	888	358	23	14	0	0	902	512	0	0	0	0	262.29	143.02	789	113
合計	15,032	13,994	2,976	6,249	0	9	1,570	10,704	41	138	25	247	77.14	79.71	1,175	395

$$\text{紹介率} = (C+D+G) / B$$

$$\text{逆紹介率} = (H+I+J+K+L) / B$$

## 5 救急患者数

令和2年度  
(単位:人)

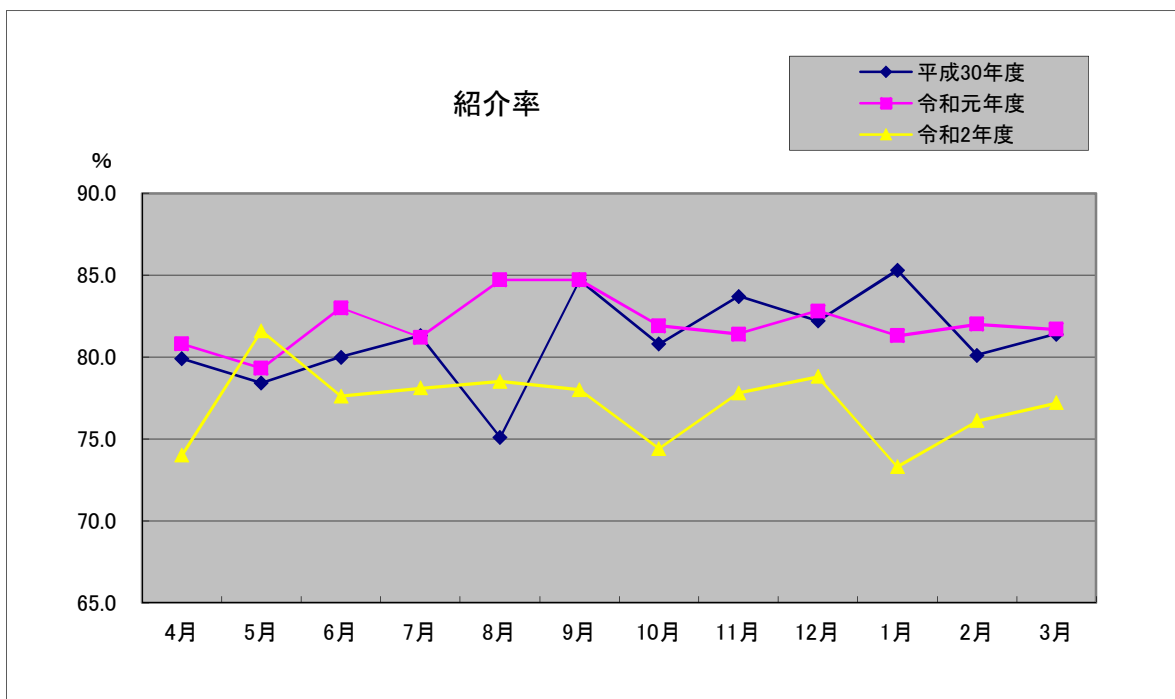
診療科名	元年度 救急 患者数	2年度 救急 患者数	内 訳															
			来院原因別						来院時間別						転帰別			
			傷病			計	妊娠	土日 祝日等	平日			通院	入院	転院	死亡			
			疾病	事故					8:30 ～ 17:00	17:00 ～ 22:00	22:00 ～ 8:30							
交通	中毒	その他																
第 1 内 科	386	234	234	0	0	0	234	0	127	25	54	28	52	176	2	4		
第 2 内 科	567	350	350	0	0	0	350	0	184	50	72	44	52	280	5	13		
第 3 内 科	53	30	30	0	0	0	30	0	17	4	7	2	3	27	0	0		
脳神経内科	117	71	71	0	0	0	71	0	36	11	17	7	46	22	1	2		
総合内科	91	61	61	0	0	0	61	0	28	6	19	8	43	16	2	0		
心臓血管外科	168	61	61	0	0	0	61	0	26	14	17	4	19	36	3	3		
消化器外科	320	232	232	0	0	0	232	0	134	13	54	31	126	99	2	5		
産婦人科	474	418	418	0	0	0	418	70	249	39	59	71	207	200	10	1		
整形外科	100	60	59	1	0	0	60	0	33	6	14	7	42	16	2	0		
脳神経外科	397	193	193	0	0	0	193	0	83	38	53	19	48	127	13	5		
眼 科	101	113	113	0	0	0	113	0	85	4	19	5	93	20	0	0		
耳鼻咽喉科	168	89	89	0	0	0	89	0	56	5	19	9	57	32	0	0		
皮 膚 科	125	70	70	0	0	0	70	0	55	1	8	6	57	12	1	0		
泌尿器科	168	115	115	0	0	0	115	0	66	8	21	20	81	32	0	2		
精 神 科	43	31	29	0	2	0	31	0	13	9	4	5	16	15	0	0		
小 児 科	525	290	290	0	0	0	290	0	165	25	72	28	171	116	2	1		
放射線科	25	41	41	0	0	0	41	0	39	0	0	2	39	2	0	0		
麻酔科疼痛治療科	4	5	5	0	0	0	5	0	1	0	3	1	5	0	0	0		
歯科口腔外科	96	60	60	0	0	0	60	0	39	2	15	4	57	3	0	0		
高次救命治療センター	1,433	1,301	1,242	58	1	0	1,301	6	463	444	235	159	509	626	77	89		
計	5,361	3,825	3,763	59	3	0	3,825	76	1,899	704	762	460	1,723	1,857	120	125		



## 6 紹介率

(単位:%)

区分	4月	5月	6月	7月	8月	9月	10月	11月	12月	1月	2月	3月
平成30年度	79.9	78.4	80.0	81.3	75.1	84.7	80.8	83.7	82.2	85.3	80.1	81.4
令和元年度	80.8	79.3	83.0	81.2	84.7	84.7	81.9	81.4	82.8	81.3	82.0	81.7
令和2年度	74.0	81.6	77.6	78.1	78.5	78.0	74.4	77.8	78.8	73.3	76.1	77.2



## 7 救急車・救急ヘリ患者搬送件数

(単位:件)

区 分	令和元年度 合計	令和2年度				
		救急車			救急ヘリ	合計
		時間内	時間外	計		
4月	198	24	33	57	12	69
5月	172	43	76	119	11	130
6月	167	48	71	119	16	135
7月	172	45	77	122	5	127
8月	172	34	84	118	23	141
9月	173	45	68	113	17	130
10月	143	47	63	110	12	122
11月	189	50	73	123	13	136
12月	198	51	87	138	14	152
1月	176	54	85	139	14	153
2月	151	36	64	100	23	123
3月	156	59	88	147	12	159
合 計	2,067	536	869	1,405	172	1,577
平 均	172	45	72	117	14	131

## 8 地域別外来患者数

(単位:人)

地 域 名	平成30年度	令和元年度	令和2年度
岐 阜 市	164,680	167,597	150,403
大 垣 市	13,298	13,291	12,435
高 山 市	1,848	1,895	1,469
多 治 見 市	456	498	567
関 市	13,103	12,658	12,243
中 津 川 市	468	408	431
美 濃 市	3,715	4,116	3,580
瑞 浪 市	202	175	193
羽 島 市	8,285	7,891	7,085
恵 那 市	301	289	283
美濃加茂市	3,097	2,891	2,944
土 岐 市	205	250	253
各 務 原 市	14,844	15,885	13,624
可 児 市	2,441	2,318	2,706
山 県 市	16,387	17,429	16,183
瑞 穂 市	11,092	10,898	9,539
飛 騨 市	257	288	292
本 巢 市	20,615	20,879	19,850
郡 上 市	6,308	6,411	5,793
下 呂 市	2,359	2,742	2,513
海 津 市	1,999	1,874	1,609
羽 島 郡	6,056	5,564	5,076
養 老 郡	2,069	2,133	2,071
不 破 郡	3,173	3,064	2,629
安 八 郡	5,104	5,099	4,728
揖 斐 郡	24,691	26,034	23,044
本 巢 郡	7,611	7,746	6,730
加 茂 郡	3,205	3,163	3,039
可 児 郡	513	487	429
大 野 郡	25	24	22
名 古 屋 市	1,976	1,924	1,495
愛知県(名古屋市除く)	8,698	8,979	7,959
三 重 県	807	824	482
そ の 他	2,488	2,700	2,174
住 所 不 定	6	11	12
合 計	352,382	358,435	323,885

※即入院の患者数(平成30年度 4,599人, 令和元年度 4,524人, 令和2年度 3,843人)を含む。

## 9 診療科別平均在院日数

令和2年度  
(単位:日)

診療科名	令和元年度 年間	4月	5月	6月	7月	8月	9月	10月	11月	12月	1月	2月	3月	年間
第1内科	12.12	14.77	12.36	11.61	12.46	13.81	12.28	11.63	13.01	11.07	12.82	11.84	10.31	12.23
第2内科	8.14	10.38	9.33	8.55	7.37	8.90	8.12	8.38	8.59	8.07	9.34	7.83	6.73	8.36
第3内科	13.49	11.17	13.02	12.89	13.87	11.25	16.07	13.01	15.29	13.83	16.29	14.53	13.87	13.80
脳神経内科	25.27	44.67	19.57	20.76	16.85	26.26	23.06	18.86	30.98	18.30	21.25	20.72	16.50	21.55
総合内科	14.07	17.94	21.55	17.13	18.13	13.69	15.37	14.79	17.29	14.40	10.00	11.60	17.79	15.74
外科	13.73	13.75	13.13	14.14	14.02	13.01	12.56	13.73	13.45	14.02	14.09	12.41	12.84	13.42
産婦人科	6.35	5.13	6.05	5.37	6.21	5.32	6.55	6.01	5.43	4.95	6.07	5.89	6.98	5.82
整形外科	22.88	24.02	23.33	18.64	21.03	20.77	24.25	21.25	22.14	18.15	23.68	23.69	17.73	21.23
脳神経外科	15.11	16.27	14.83	18.13	13.67	14.36	16.46	19.11	20.13	16.61	19.33	22.07	16.55	17.28
眼科	5.57	9.78	7.79	6.23	5.85	5.38	4.43	5.96	6.39	5.33	5.60	5.10	5.36	5.87
耳鼻咽喉科	13.40	18.03	18.34	11.54	11.17	14.35	16.38	17.77	18.45	13.66	16.46	18.82	14.29	15.49
皮膚科	11.42	17.85	13.48	11.56	12.29	17.47	16.65	11.80	15.51	14.86	19.68	13.80	7.31	14.01
泌尿器科	8.87	8.38	10.18	9.67	9.18	9.58	10.02	11.16	10.11	9.23	9.91	10.28	10.07	9.80
精神科	51.91	56.52	36.85	53.31	39.19	57.35	59.29	55.94	58.35	48.56	46.10	33.04	53.72	48.72
小児科	7.78	13.36	8.99	10.54	8.36	6.62	7.19	7.53	9.25	6.60	8.77	7.33	5.65	7.92
放射線科	3.02	2.00	6.00	4.45	5.20	1.82	4.82	1.68	2.50	2.56	2.21	3.47	3.37	3.15
麻酔科 疼痛治療科	4.48	3.33	4.86	11.25	9.00	11.25	2.00	1.50	10.00	2.73	1.50	7.00	5.71	5.67
歯科口腔 外科	8.28	13.15	18.36	12.47	11.56	6.73	10.31	8.48	9.79	10.38	8.96	9.32	5.96	9.32
高次救命 治療センター	13.79	15.44	19.66	14.20	12.80	14.45	14.95	13.34	12.74	12.58	14.23	17.48	13.15	14.41
合計	11.76	13.57	12.58	11.92	11.61	11.46	12.15	12.14	12.92	11.41	12.92	12.11	10.77	12.06

一般病床	11.20	12.90	12.07	11.41	11.13	10.90	11.47	11.53	12.26	10.90	12.35	11.67	10.33	11.51
------	-------	-------	-------	-------	-------	-------	-------	-------	-------	-------	-------	-------	-------	-------

# 10 診療科別死亡退院患者数

令和2年度  
(単位 患者数:人 退院率:%)

診療科名		令和元年度 合計	4月	5月	6月	7月	8月	9月	10月	11月	12月	1月	2月	3月	合計
第1内科	死亡退院患者	41	7	4	5	5	2	2	7	2	3	3	0	2	42
	退院患者	1,650	100	110	113	127	128	124	130	112	148	109	118	146	1,465
	死亡退院率	2.5	7.0	3.6	4.4	3.9	1.6	1.6	5.4	1.8	2.0	2.8	0.0	1.4	2.9
第2内科	死亡退院患者	69	5	4	4	4	5	3	5	10	3	3	6	1	53
	退院患者	1,973	97	102	138	159	138	151	164	160	167	133	133	151	1,693
	死亡退院率	3.5	5.2	3.9	2.9	2.5	3.6	2.0	3.0	6.3	1.8	2.3	4.5	0.7	3.1
第3内科	死亡退院患者	3	0	0	0	0	0	0	1	0	0	1	0	0	2
	退院患者	506	33	36	38	48	47	32	48	23	51	43	34	39	472
	死亡退院率	0.6	0.0	0.0	0.0	0.0	0.0	0.0	2.1	0.0	0.0	2.3	0.0	0.0	0.4
脳神経内科	死亡退院患者	4	1	0	1	0	0	0	0	2	1	0	0	2	7
	退院患者	282	5	18	28	29	26	26	33	29	35	27	29	25	310
	死亡退院率	1.4	20.0	0.0	3.6	0.0	0.0	0.0	0.0	6.9	2.9	0.0	0.0	8.0	2.3
総合内科	死亡退院患者	2	0	0	1	0	0	1	2	0	0	1	0	1	6
	退院患者	279	15	15	20	15	21	17	22	14	18	16	17	17	207
	死亡退院率	0.7	0.0	0.0	5.0	0.0	0.0	5.9	9.1	0.0	0.0	6.3	0.0	5.9	2.9
外科	死亡退院患者	46	5	3	4	3	3	2	2	5	10	7	4	3	51
	退院患者	2,474	189	167	182	185	215	196	225	231	228	203	215	222	2,458
	死亡退院率	1.9	2.6	1.8	2.2	1.6	1.4	1.0	0.9	2.2	4.4	3.4	1.9	1.4	2.1
産婦人科	死亡退院患者	6	0	0	1	2	1	0	2	0	1	1	1	1	10
	退院患者	1,629	125	132	131	151	155	123	145	143	148	112	111	144	1,620
	死亡退院率	0.4	0.0	0.0	0.8	1.3	0.6	0.0	1.4	0.0	0.7	0.9	0.9	0.7	0.6
整形外科	死亡退院患者	4	0	0	1	0	0	0	1	0	0	0	1	0	3
	退院患者	778	59	43	74	74	63	55	79	63	80	51	55	79	775
	死亡退院率	0.5	0.0	0.0	1.4	0.0	0.0	0.0	1.3	0.0	0.0	0.0	1.8	0.0	0.4
脳神経外科	死亡退院患者	33	0	4	1	1	3	3	4	1	5	3	1	3	29
	退院患者	811	45	39	34	50	48	48	59	55	66	47	42	71	604
	死亡退院率	4.1	0.0	10.3	2.9	2.0	6.3	6.3	6.8	1.8	7.6	6.4	2.4	4.2	4.8
眼科	死亡退院患者	0	0	0	0	0	0	0	0	0	0	0	0	0	0
	退院患者	859	25	41	75	63	63	61	73	64	54	43	64	56	682
	死亡退院率	0.0	0.0	0.0	0.0	0.0	0.0	0.0	0.0	0.0	0.0	0.0	0.0	0.0	0.0
耳鼻咽喉科	死亡退院患者	4	0	1	1	1	0	0	0	0	1	0	0	1	5
	退院患者	695	48	30	55	51	45	46	57	50	77	38	44	75	616
	死亡退院率	0.6	0.0	3.3	1.8	2.0	0.0	0.0	0.0	0.0	1.3	0.0	0.0	1.3	0.8
皮膚科	死亡退院患者	1	0	0	0	0	0	0	0	0	0	0	0	0	0
	退院患者	379	15	22	24	29	22	25	31	19	25	21	28	27	288
	死亡退院率	0.3	0.0	0.0	0.0	0.0	0.0	0.0	0.0	0.0	0.0	0.0	0.0	0.0	0.0
泌尿器科	死亡退院患者	4	0	1	1	1	1	0	1	0	0	1	0	0	6
	退院患者	780	59	53	56	60	53	54	59	55	68	53	55	71	696
	死亡退院率	0.5	0.0	1.9	1.8	1.7	1.9	0.0	1.7	0.0	0.0	1.9	0.0	0.0	0.9
精神科	死亡退院患者	3	1	0	0	0	0	0	0	0	0	0	0	0	1
	退院患者	236	19	23	13	22	17	17	23	19	23	21	22	19	238
	死亡退院率	1.3	5.3	0.0	0.0	0.0	0.0	0.0	0.0	0.0	0.0	0.0	0.0	0.0	0.4
小児科	死亡退院患者	3	1	0	0	0	0	0	0	1	1	0	0	0	3
	退院患者	1,601	60	74	84	111	145	129	122	103	136	98	98	145	1,305
	死亡退院率	0.2	1.7	0.0	0.0	0.0	0.0	0.0	0.0	1.0	0.7	0.0	0.0	0.0	0.2
放射線科	死亡退院患者	0	0	0	0	0	0	0	0	0	0	0	0	0	0
	退院患者	136	4	2	12	8	11	9	10	6	13	14	10	10	109
	死亡退院率	0.0	0.0	0.0	0.0	0.0	0.0	0.0	0.0	0.0	0.0	0.0	0.0	0.0	0.0
麻酔科 疼痛治療科	死亡退院患者	0	0	0	0	0	0	0	0	0	0	0	0	0	0
	退院患者	31	3	3	4	1	4	3	4	2	6	2	1	2	35
	死亡退院率	0.0	0.0	0.0	0.0	0.0	0.0	0.0	0.0	0.0	0.0	0.0	0.0	0.0	0.0
歯科口腔外科	死亡退院患者	0	1	0	0	0	0	0	0	0	0	0	0	0	1
	退院患者	401	15	7	22	27	48	27	30	26	24	24	24	51	325
	死亡退院率	0.0	6.7	0.0	0.0	0.0	0.0	0.0	0.0	0.0	0.0	0.0	0.0	0.0	0.3
高次救命 治療センター	死亡退院患者	82	5	4	7	3	5	7	2	5	2	8	3	6	57
	退院患者	435	23	18	33	30	24	23	29	23	29	32	27	36	327
	死亡退院率	18.9	21.7	22.2	21.2	10.0	20.8	30.4	6.9	21.7	6.9	25.0	11.1	16.7	17.4
合計	死亡退院患者	305	26	21	27	20	20	18	27	26	27	28	16	20	276
	退院患者	15,935	939	935	1,136	1,240	1,273	1,166	1,343	1,197	1,396	1,087	1,127	1,386	14,225
	死亡退院率	1.9	2.8	2.2	2.4	1.6	1.6	1.5	2.0	2.2	1.9	2.6	1.4	1.4	1.9

# 11 疾患別入院患者退院転帰状況

令和2年度  
(単位:人)

疾病分類名	総数	治癒	軽快	寛解	不変	増悪	死亡	その他
総 数	14,225	433	9,890	261	2,851	33	276	481

I 感染症及び寄生虫症	総数	治癒	軽快	寛解	不変	増悪	死亡	その他
腸管感染症	33	2	31	0	0	0	0	0
結核	12	1	2	0	8	0	0	1
主として性的伝播様式をとる感染症	5	2	3	0	0	0	0	0
皮膚及び粘膜の病変を伴うウイルス疾患	43	6	37	0	0	0	0	0
ウイルス肝炎	11	0	8	0	1	0	2	0
その他のウイルス疾患	13	0	9	0	4	0	0	0
真菌症	11	0	10	0	0	0	0	1
その他の感染症及び寄生虫症	36	0	28	1	3	0	4	0
合 計	164	11	128	1	16	0	6	2

II 新生物	総数	治癒	軽快	寛解	不変	増悪	死亡	その他
胃の悪性新生物	352	22	267	5	48	0	10	0
結腸の悪性新生物	431	11	228	6	178	0	8	0
直腸S状結腸移行部及び直腸の悪性新生物	461	9	233	4	211	0	4	0
肝及び肝内胆管の悪性新生物	162	5	131	6	16	0	4	0
気管、気管支及び肺の悪性新生物	752	0	212	2	488	3	19	28
乳房の悪性新生物	167	1	154	1	9	0	2	0
子宮の悪性新生物	484	7	249	15	209	0	4	0
悪性リンパ腫	174	0	144	5	14	2	7	2
白血病	95	1	69	14	6	0	5	0
その他の悪性新生物	2,370	49	1,523	72	601	16	32	77
良性新生物及びその他の新生物	789	24	557	7	168	0	4	29
合 計	6,237	129	3,767	137	1,948	21	99	136

III 血液及び造血器の疾患並びに免疫機構の障害	総数	治癒	軽快	寛解	不変	増悪	死亡	その他
貧血	44	0	32	2	10	0	0	0
その他の血液及び造血器の疾患並びに免疫機構の障害	84	0	68	0	13	0	0	3
合 計	128	0	100	2	23	0	0	3

IV 内分泌、栄養及び代謝疾患	総数	治癒	軽快	寛解	不変	増悪	死亡	その他
甲状腺障害	26	0	23	0	1	0	0	2
糖尿病	253	2	231	2	14	0	0	4
その他の内分泌、栄養及び代謝疾患	197	2	95	2	60	1	3	34
合 計	476	4	349	4	75	1	3	40

V 精神及び行動の障害	総数	治癒	軽快	寛解	不変	増悪	死亡	その他
血管性及び詳細不明の認知症	1	0	1	0	0	0	0	0
精神作用物質使用による精神及び行動の障害	8	0	8	0	0	0	0	0
統合失調症、統合失調症型障害及び妄想性障害	51	2	44	2	3	0	0	0
気分[感情]障害(躁うつ病を含む)	57	0	53	0	2	0	1	1
神経症性障害、ストレス関連障害及び身体表現性障害	43	5	34	0	3	1	0	0
知的障害<精神遅滞>	6	0	6	0	0	0	0	0
その他の精神及び行動の障害	52	1	36	3	11	0	0	1
合 計	218	8	182	5	19	1	1	2

VI 神経系の疾患	総数	治癒	軽快	寛解	不変	増悪	死亡	その他
パーキンソン病	20	1	14	0	5	0	0	0
アルツハイマー病	1	0	1	0	0	0	0	0
てんかん	74	0	50	2	17	1	1	3
脳性麻痺及びその他の麻痺性症候群	9	0	5	0	4	0	0	0
自律神経系の障害	15	0	3	0	10	0	0	2
その他の神経系の疾患	366	7	174	19	137	0	5	24
合 計	485	8	247	21	173	1	6	29

VII 眼及び付属器の疾患	総数	治癒	軽快	寛解	不変	増悪	死亡	その他
白内障	259	0	258	0	1	0	0	0
屈折及び調節の障害	0	0	0	0	0	0	0	0
その他の眼及び付属器の疾患	419	3	407	2	7	0	0	0
合 計	678	3	665	2	8	0	0	0

VIII 耳及び乳様突起の疾患	総数	治癒	軽快	寛解	不変	増悪	死亡	その他
外耳炎	1	0	1	0	0	0	0	0
その他の外耳疾患	0	0	0	0	0	0	0	0
中耳炎	9	1	6	1	1	0	0	0
その他の中耳及び乳様突起の疾患	21	0	20	0	1	0	0	0
メニエール病	22	1	17	0	4	0	0	0
その他の内耳疾患	14	0	13	0	1	0	0	0
その他の耳疾患	22	0	17	0	5	0	0	0
合 計	89	2	74	1	12	0	0	0

IX 循環器系の疾患	総数	治癒	軽快	寛解	不変	増悪	死亡	その他
高血圧性疾患	6	0	5	0	1	0	0	0
虚血性心疾患	339	7	207	0	77	1	10	37
その他の心疾患	428	16	325	5	34	0	42	6
くも膜下出血	23	1	20	0	0	0	2	0
脳内出血	48	0	36	1	2	1	8	0
脳梗塞	117	0	99	3	5	0	9	1
その他の脳血管疾患	148	6	76	2	59	0	3	2
動脈硬化(症)	46	0	36	2	4	0	0	4
痔核	0	0	0	0	0	0	0	0
低血圧(症)	3	0	1	0	2	0	0	0
その他の循環器系の疾患	282	7	215	6	39	0	11	4
合 計	1,440	37	1,020	19	223	2	85	54

X 呼吸器系の疾患	総数	治癒	軽快	寛解	不変	増悪	死亡	その他
急性鼻咽頭炎[かぜ]＜感冒＞	3	0	3	0	0	0	0	0
急性咽頭炎及び急性扁桃炎	15	1	14	0	0	0	0	0
その他の急性上気道感染症	109	14	82	1	3	0	9	0
肺炎	70	3	54	0	5	0	8	0
急性気管支炎及び急性細気管支炎	9	0	9	0	0	0	0	0
アレルギー性鼻炎	0	0	0	0	0	0	0	0
慢性副鼻腔炎	21	0	21	0	0	0	0	0
急性又は慢性と明示されない気管支炎	1	0	0	0	1	0	0	0
慢性閉塞性肺疾患	11	0	5	1	5	0	0	0
喘息	7	0	5	1	0	0	0	1
その他の呼吸器系の疾患	175	5	122	2	32	3	11	0
合 計	421	23	315	5	46	3	28	1

XI 消化器系の疾患	総数	治癒	軽快	寛解	不変	増悪	死亡	その他
う蝕	0	0	0	0	0	0	0	0
歯肉炎及び歯周疾患	19	0	19	0	0	0	0	0
その他の歯及び歯の支持組織の障害	177	0	177	0	0	0	0	0
胃潰瘍及び十二指腸潰瘍	9	0	9	0	0	0	0	0
胃炎及び十二指腸炎	2	0	2	0	0	0	0	0
アルコール性肝疾患	4	0	3	0	0	0	1	0
慢性肝炎(アルコール性のものを除く)	0	0	0	0	0	0	0	0
肝硬変(アルコール性のものを除く)	15	0	11	0	1	0	3	0
その他の肝疾患	55	0	41	0	12	0	1	1
胆石症及び胆のう炎	155	15	138	0	2	0	0	0
膵疾患	42	2	31	0	8	0	1	0
その他の消化器系の疾患	560	49	469	8	26	1	4	3
合 計	1,038	66	900	8	49	1	10	4

XII 皮膚及び皮下組織の疾患	総数	治癒	軽快	寛解	不変	増悪	死亡	その他
皮膚及び皮下組織の感染症	51	3	48	0	0	0	0	0
皮膚炎及び湿疹	11	0	10	0	1	0	0	0
その他の皮膚及び皮下組織の疾患	64	4	51	1	8	0	0	0
合 計	126	7	109	1	9	0	0	0

XIII 筋骨格系及び結合組織の疾患	総数	治癒	軽快	寛解	不変	増悪	死亡	その他
炎症性多発性関節障害	48	0	37	2	9	0	0	0
関節症	176	2	171	1	2	0	0	0
脊椎障害(脊椎症を含む)	93	1	73	1	16	0	1	1
椎間板障害	21	0	18	0	3	0	0	0
腰痛症及び坐骨神経痛	0	0	0	0	0	0	0	0
その他の脊柱障害	45	1	30	0	13	0	0	1
肩の傷害<損傷>	2	0	2	0	0	0	0	0
骨の密度及び構造の障害	10	0	9	0	0	0	0	1
その他の筋骨格系及び結合組織の疾患	246	1	188	18	34	0	4	1
合 計	641	5	528	22	77	0	5	4

XIV 腎尿路生殖器系の疾患	総数	治癒	軽快	寛解	不変	増悪	死亡	その他
糸球体疾患及び腎尿管間質性疾患	139	8	85	2	40	0	2	2
腎不全	76	2	50	2	19	0	0	3
尿路結石症	47	2	42	1	2	0	0	0
その他の腎尿路系の疾患	26	0	24	0	1	1	0	0
前立腺肥大(症)	8	0	8	0	0	0	0	0
その他の男性生殖器の疾患	11	1	9	0	1	0	0	0
月経障害及び閉経周辺期障害	0	0	0	0	0	0	0	0
乳房及びその他の女性生殖器の疾患	167	22	115	11	19	0	0	0
合 計	474	35	333	16	82	1	2	5

XV 妊娠, 分娩及び産じょく	総数	治癒	軽快	寛解	不変	増悪	死亡	その他
流産	31	0	29	0	2	0	0	0
妊娠高血圧症候群	30	2	28	0	0	0	0	0
単胎自然分娩	16	3	13	0	0	0	0	0
その他の妊娠, 分娩及び産じょく	295	53	219	6	15	2	0	0
合 計	372	58	289	6	17	2	0	0

XVI 周産期に発生した病態	総数	治癒	軽快	寛解	不変	増悪	死亡	その他
妊娠及び胎児発育に関連する障害	59	1	57	0	1	0	0	0
その他の周産期に発生した病態	175	5	163	0	5	0	0	2
合 計	234	6	220	0	6	0	0	2

XVII 先天奇形, 変形及び染色体異常	総数	治癒	軽快	寛解	不変	増悪	死亡	その他
心臓の先天奇形	5	0	4	0	1	0	0	0
その他の先天奇形, 変形及び染色体異常	152	2	92	3	43	0	0	12
合 計	157	2	96	3	44	0	0	12

XVII 症状, 徴候及び異常臨床所見・異常検査所見で他に分類されないもの	総数	治癒	軽快	寛解	不変	増悪	死亡	その他
症状, 徴候及び異常臨床所見・異常検査所見で他に分類されないもの	11	0	10	0	0	0	0	1
合 計	11	0	10	0	0	0	0	1

XIX 損傷, 中毒及びその他の外因の影響	総数	治癒	軽快	寛解	不変	増悪	死亡	その他
骨折	168	2	153	5	3	0	3	2
頭蓋内損傷及び内臓の損傷	149	8	130	0	0	0	10	1
熱傷及び腐食	21	2	16	0	0	0	3	0
中毒	15	2	11	1	1	0	0	0
その他の損傷及びその他の外因の影響	459	13	236	2	17	0	15	176
合 計	812	27	546	8	21	0	31	179

XX 健康状態に影響を及ぼす要因及び保健サービスの利用	総数	治癒	軽快	寛解	不変	増悪	死亡	その他
正常妊娠及び産じょくの管理並びに家族計画	4	1	2	0	0	0	0	1
特定の処置(歯の補てつを除く)及び保健ケアのための保健サービスの利用者	19	1	9	0	3	0	0	6
その他の理由による保健サービスの利用者	0	0	0	0	0	0	0	0
合 計	23	2	11	0	3	0	0	7

XXI その他	総数	治癒	軽快	寛解	不変	増悪	死亡	その他
その他	1	0	1	0	0	0	0	0
合 計	1	0	1	0	0	0	0	0



## 12 病床回転率

(単位:回転)

診療科名	令和元年度 平均	令和2年度												
		4月	5月	6月	7月	8月	9月	10月	11月	12月	1月	2月	3月	平均
第1内科	2.52	2.03	2.51	2.58	2.49	2.25	2.44	2.67	2.31	2.80	2.42	2.36	3.01	2.49
第2内科	3.76	2.89	3.32	3.51	4.21	3.48	3.70	3.70	3.49	3.84	3.32	3.58	4.61	3.64
第3内科	2.27	2.68	2.38	2.33	2.24	2.76	1.87	2.38	1.96	2.24	1.90	1.93	2.23	2.24
脳神経内科	1.22	0.67	1.58	1.45	1.84	1.18	1.30	1.64	0.97	1.69	1.46	1.35	1.88	1.42
総合内科	2.25	1.67	1.44	1.75	1.71	2.26	1.95	2.10	1.74	2.15	3.10	2.41	1.74	2.00
外科	2.23	2.18	2.36	2.12	2.21	2.38	2.39	2.26	2.23	2.21	2.20	2.26	2.41	2.27
産婦人科	4.83	5.85	5.13	5.59	4.99	5.82	4.58	5.16	5.52	6.26	5.11	4.76	4.44	5.27
整形外科	1.34	1.25	1.33	1.61	1.47	1.49	1.24	1.46	1.35	1.71	1.31	1.18	1.75	1.43
脳神経外科	2.03	1.84	2.09	1.65	2.27	2.16	1.82	1.62	1.49	1.87	1.60	1.27	1.87	1.80
眼科	5.55	3.07	3.98	4.81	5.30	5.76	6.78	5.20	4.70	5.82	5.54	5.49	5.78	5.19
耳鼻咽喉科	2.29	1.66	1.69	2.60	2.78	2.16	1.83	1.74	1.63	2.27	1.88	1.49	2.17	1.99
皮膚科	2.73	1.68	2.30	2.60	2.52	1.77	1.80	2.63	1.93	2.09	1.58	2.03	4.24	2.26
泌尿器科	3.44	3.58	3.05	3.10	3.38	3.24	2.99	2.78	2.97	3.36	3.13	2.73	3.08	3.11
精神科	0.59	0.53	0.84	0.56	0.79	0.54	0.51	0.55	0.51	0.64	0.67	0.85	0.58	0.63
小児科	3.93	2.25	3.45	2.85	3.71	4.68	4.17	4.12	3.24	4.70	3.54	3.82	5.49	3.83
放射線科	10.93	15.00	5.17	6.73	5.96	17.05	6.22	18.41	12.00	12.11	14.00	8.06	9.20	10.83
麻酔科 疼痛治療科	9.32	9.00	6.38	2.67	3.44	2.76	15.00	20.67	3.00	11.37	20.67	4.00	5.43	8.70
歯科口腔 外科	3.70	2.28	1.69	2.41	2.68	4.61	2.91	3.65	3.06	2.99	3.46	3.00	5.20	3.16
高次救命 治療センター	2.27	1.94	1.58	2.11	2.42	2.15	2.01	2.32	2.35	2.46	2.18	1.60	2.36	2.12
合計	2.59	2.21	2.46	2.52	2.67	2.70	2.47	2.55	2.32	2.72	2.40	2.31	2.88	2.52

※病床回転率 = 月日数 / 平均在院日数

高次救命治療センターはICU、ACCCの稼働状況を示す。

### 13 病棟別病床稼働率

令和2年度  
(単位:%)

病棟		令和元年度	4月	5月	6月	7月	8月	9月
3階	ACCC	71.2	47.2	56.3	63.0	59.5	51.6	51.7
	ICU	74.6	69.4	51.1	67.8	69.9	70.4	72.2
4階	東4階	89.3	67.3	77.2	79.1	83.5	83.2	81.0
	西4階	88.4	56.2	55.7	75.3	80.1	89.5	78.7
	NICU	91.6	68.9	65.6	83.9	84.4	91.9	62.2
	GCU	69.6	42.2	36.0	75.6	56.5	67.2	73.9
5階	東5階	90.2	49.9	39.4	72.8	75.3	68.6	76.4
	西5階	90.3	80.4	68.0	82.7	86.4	87.3	87.7
6階	東6階	92.7	68.8	65.0	83.7	77.2	86.8	89.6
	西6階	92.9	64.6	66.8	81.7	73.8	79.4	82.2
7階	東7階	95.1	81.3	70.3	89.7	94.6	88.3	91.5
	西7階	94.8	63.6	79.9	92.8	92.2	96.7	93.7
8階	東8階	95.4	84.8	85.0	87.9	88.7	93.9	86.9
	西8階	93.4	84.1	81.7	90.1	91.7	92.2	86.0
9階	東9階	86.6	70.3	66.3	70.7	73.7	79.0	92.3
	西9階	85.3	75.0	72.3	82.5	76.0	77.3	85.4
合計		90.5	69.9	68.2	82.1	82.1	84.0	84.5

病棟		10月	11月	12月	1月	2月	3月	年間
3階	ACCC	53.7	54.0	60.6	59.2	64.1	58.9	56.6
	ICU	76.3	57.8	70.4	71.5	63.1	67.7	67.4
4階	東4階	92.8	91.5	82.9	88.2	88.8	95.2	84.2
	西4階	85.5	85.8	81.3	71.8	64.4	80.1	75.5
	NICU	72.6	62.8	50.5	86.0	54.8	75.3	71.7
	GCU	53.2	51.7	52.2	70.4	76.2	71.5	60.4
5階	東5階	87.6	90.5	57.9	58.1	38.5	64.1	65.1
	西5階	96.1	94.3	95.2	92.4	94.1	94.6	88.2
6階	東6階	95.0	95.7	94.8	90.6	97.1	96.9	86.7
	西6階	98.8	95.9	92.6	90.1	98.5	99.9	85.3
7階	東7階	97.1	95.0	91.7	91.7	98.5	88.2	89.8
	西7階	97.0	95.5	95.8	94.8	95.6	90.4	90.7
8階	東8階	92.2	94.2	90.7	88.7	94.0	94.6	90.1
	西8階	96.4	95.5	97.0	94.3	94.0	95.2	91.5
9階	東9階	89.8	91.0	78.2	75.6	72.0	69.2	77.3
	西9階	83.6	84.7	87.2	83.0	91.6	86.9	82.0
合計		91.1	90.5	85.8	84.4	85.0	87.1	82.9

病棟	診療科
ACCC	高次救命治療センター
ICU	高次救命治療センター
東4階	産婦人科
西4階	小児科
NICU	新生児集中治療部
GCU	新生児集中治療部
東5階	第2内科
西5階	外科、高次救命治療センター
東6階	耳鼻咽喉科、歯科口腔外科、高次救命治療センター、第1内科
西6階	眼科、脳神経外科、脳神経内科
東7階	整形外科、脳神経内科
西7階	第3内科、皮膚科、脳神経内科、第1内科
東8階	第1内科
西8階	外科、麻酔科疼痛治療科
東9階	精神科
西9階	泌尿器科、総合内科、放射線科

## 第3章 診療の状況

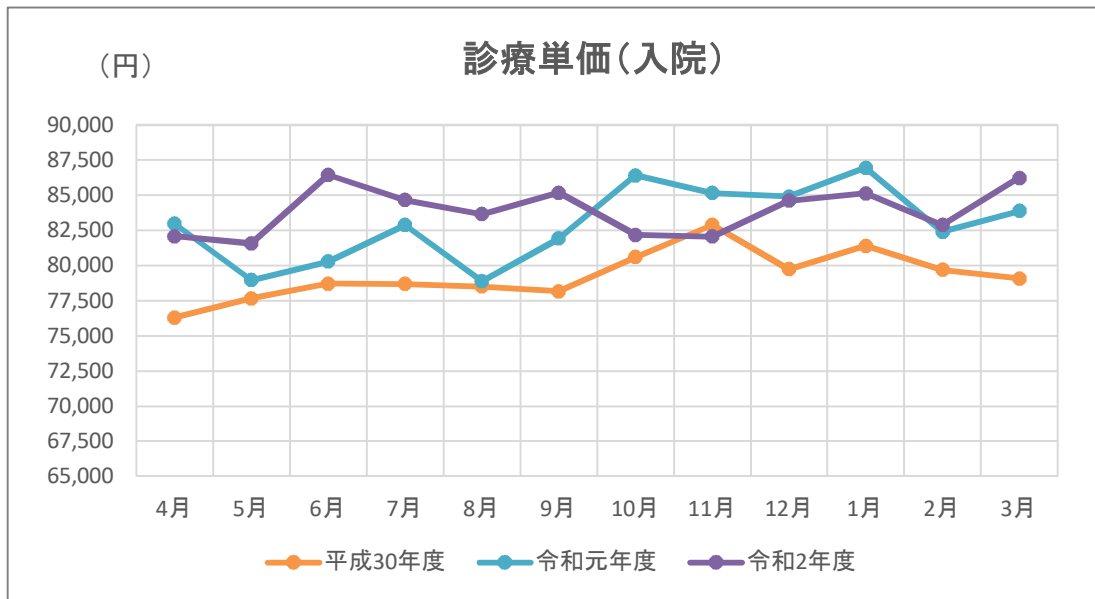
# 1 診療単価

## (1) 診療単価の推移

入院

(単位:円)

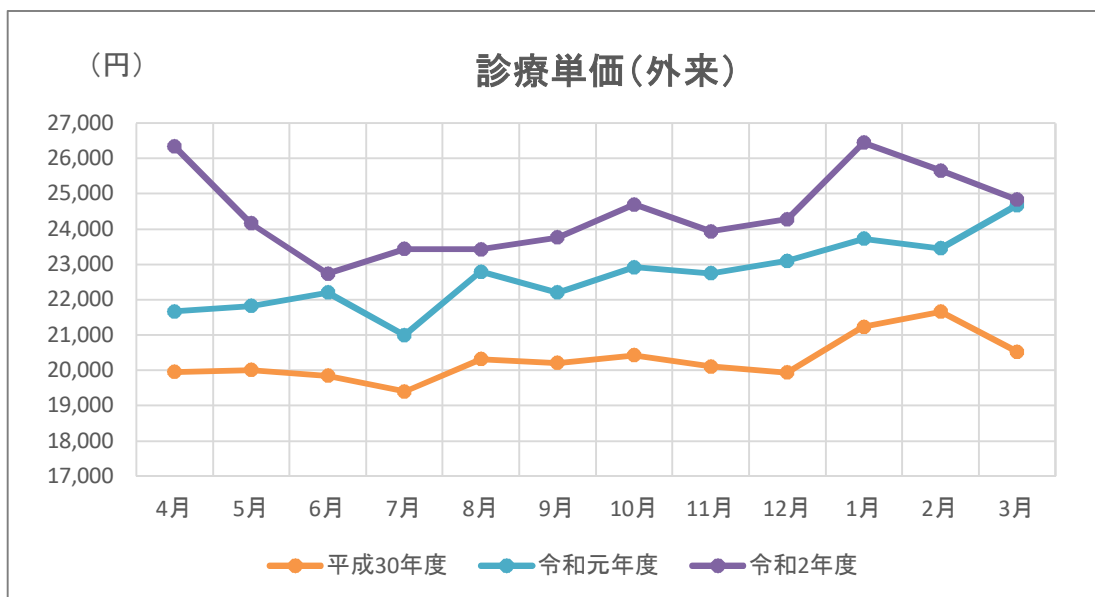
区分	4月	5月	6月	7月	8月	9月	10月	11月	12月	1月	2月	3月
平成30年度	76,304	77,669	78,708	78,694	78,511	78,176	80,596	82,896	79,746	81,397	79,693	79,071
令和元年度	82,977	78,960	80,283	82,879	78,877	81,935	86,412	85,153	84,908	86,955	82,403	83,884
令和2年度	82,081	81,576	86,446	84,669	83,668	85,189	82,182	82,073	84,624	85,132	82,894	86,235



外来

(単位:円)

区分	4月	5月	6月	7月	8月	9月	10月	11月	12月	1月	2月	3月
平成30年度	19,956	20,007	19,848	19,398	20,315	20,212	20,421	20,111	19,938	21,229	21,658	20,529
令和元年度	21,665	21,819	22,205	20,990	22,788	22,203	22,919	22,747	23,099	23,724	23,455	24,679
令和2年度	26,334	24,160	22,733	23,434	23,424	23,763	24,698	23,937	24,275	26,446	25,654	24,826



(2) 診療科別診療単価（入院）

令和2年度  
(単位:円)

診療科名	令和元年度 年間	4月	5月	6月	7月	8月	9月	10月	11月	12月	1月	2月	3月	年間
第1内科	86,049	81,221	77,397	85,429	83,471	83,847	80,385	83,994	86,417	79,200	87,977	92,149	90,645	84,370
第2内科	105,753	88,600	98,023	109,436	102,155	102,317	104,888	104,431	99,444	103,724	95,015	104,781	127,685	103,405
第3内科	44,360	47,918	48,697	48,843	45,855	45,487	45,592	48,265	51,222	47,170	47,626	45,293	46,711	47,291
脳神経内科	54,887	71,473	66,440	59,385	58,826	54,039	54,090	62,749	62,384	57,498	58,411	66,010	63,585	60,453
総合内科	46,354	48,347	50,408	45,642	47,063	47,457	48,739	47,268	58,362	52,745	51,887	56,227	49,556	49,935
外科	92,911	97,402	85,712	96,067	96,119	89,787	105,883	94,807	91,674	95,592	100,261	93,943	98,929	95,607
産婦人科	83,054	93,306	83,483	97,921	91,102	97,219	86,792	88,522	82,296	90,038	85,023	86,992	82,820	88,701
整形外科	86,824	83,740	104,541	91,043	93,529	96,610	93,062	86,334	95,042	92,559	92,755	87,986	98,551	92,773
脳神経外科	102,335	86,042	87,595	101,772	107,878	116,401	124,082	95,240	85,517	95,906	98,716	85,147	87,764	96,937
眼科	74,878	58,486	71,105	72,101	78,299	78,530	94,986	72,199	73,288	73,651	78,396	79,649	81,628	76,081
耳鼻咽喉科	67,767	60,074	53,637	74,507	101,676	74,823	75,737	66,314	65,182	64,129	81,882	71,366	66,145	70,492
皮膚科	50,262	45,816	50,344	65,296	58,577	55,044	43,957	46,696	51,365	50,376	47,068	51,477	57,993	51,765
泌尿器科	82,355	86,381	78,885	81,560	86,980	87,792	80,500	90,135	87,380	76,510	89,168	81,476	89,670	84,821
精神科	24,542	24,665	25,433	26,041	25,564	25,457	24,451	24,308	24,233	25,181	26,827	28,039	25,716	25,428
小児科	84,856	108,359	97,812	89,860	69,938	70,873	75,387	84,836	78,316	89,992	73,912	67,222	71,655	80,821
放射線科	643,817	1,628,312	995,443	509,041	466,556	733,590	511,834	1,046,266	1,460,185	662,267	686,150	497,371	655,574	695,774
麻酔科疼痛治療科	159,073	162,828	60,100	159,336	163,850	180,159	159,233	147,828	149,602	213,963	337,092	149,914	186,655	164,745
歯科口腔外科	56,339	42,965	82,245	58,755	55,480	58,889	67,430	64,913	62,938	65,118	69,403	70,246	62,362	63,164
高次救命治療センター	126,832	101,367	135,219	130,404	141,989	135,946	122,885	97,658	132,314	163,304	136,097	122,711	106,591	127,280
入院診療単価	82,957	82,081	81,576	86,446	84,669	83,668	85,189	82,182	82,073	84,624	85,132	82,894	86,235	83,946

### (3) 診療科別診療単価（外来）

令和2年度  
(単位:円)

診療科名	令和元年度 年間	4月	5月	6月	7月	8月	9月	10月	11月	12月	1月	2月	3月	年間
第1内科	36,148	45,775	38,704	37,381	41,234	40,408	41,763	44,775	45,559	46,379	55,249	44,559	43,303	43,620
第2内科	41,820	49,356	44,495	43,271	44,125	47,847	44,539	46,112	41,825	48,241	46,966	48,398	46,652	45,923
第3内科	13,970	12,323	14,424	14,365	14,258	14,400	14,123	14,814	14,750	15,475	15,638	14,629	14,982	14,554
脳神経内科	25,461	29,892	31,533	29,657	27,440	39,578	32,717	38,881	40,208	44,437	54,745	65,886	64,616	42,213
総合内科	21,630	18,548	24,941	24,597	23,125	23,151	22,281	21,854	24,724	21,693	23,512	21,843	25,605	22,990
外科	36,333	46,033	35,979	35,631	34,655	35,363	35,918	38,957	35,954	35,188	37,327	36,047	36,231	36,678
産婦人科	17,283	18,977	16,705	15,932	17,120	17,434	16,716	16,482	16,114	15,031	18,062	17,523	17,105	16,854
整形外科	12,152	13,883	13,090	12,518	12,296	11,794	12,707	12,737	12,745	11,562	12,270	12,778	11,974	12,461
脳神経外科	18,355	19,229	21,543	18,918	16,160	20,735	17,203	18,282	20,545	16,406	17,265	20,578	20,053	18,809
眼科	11,019	9,425	11,391	11,606	10,928	10,817	12,449	11,545	10,848	11,571	12,080	12,042	12,044	11,479
耳鼻咽喉科	17,163	20,677	15,666	14,938	16,910	19,444	17,134	19,075	17,748	18,372	21,869	18,088	16,697	17,961
皮膚科	14,728	15,520	13,806	13,533	14,888	13,670	15,563	15,633	13,836	15,497	14,593	13,621	15,115	14,615
泌尿器科	32,746	37,025	30,783	27,925	27,753	31,251	28,733	28,313	25,868	24,687	30,680	30,226	31,716	29,377
精神科	6,450	3,697	6,016	6,337	6,673	6,528	6,233	6,350	6,279	6,189	6,231	6,450	6,478	6,156
小児科	27,398	30,067	35,996	26,243	32,774	22,120	31,857	34,163	29,172	29,277	34,251	34,894	25,359	30,172
放射線科	24,391	25,224	25,864	24,095	23,037	20,640	23,483	22,902	21,004	21,807	22,122	21,376	25,036	23,047
麻酔科疼痛治療科	5,060	3,727	5,624	5,508	5,393	5,756	5,553	4,976	5,416	5,376	4,751	5,485	5,144	5,257
歯科口腔外科	7,997	8,154	6,735	6,893	8,403	7,480	7,652	7,919	7,663	7,468	7,610	7,122	7,799	7,570
高次救命治療センター	24,331	23,866	26,584	21,772	26,669	23,535	22,963	20,791	25,505	23,079	23,722	28,144	24,965	24,220
外来診療単価	22,676	26,334	24,160	22,733	23,434	23,424	23,763	24,698	23,937	24,275	26,446	25,654	24,826	24,403

## 2 臨床検査件数

令和2年度  
(単位 件数:件 金額:円)

区 分	総 件 数			外注検査(内数)		
	入 院	外 来	計	件 数	金 額	
一 般 検 査	29,695	74,067	103,762	3,057	4,063,205	
血 液 学 的 検 査	197,142	267,364	464,506	3,890	47,402,090	
生 化 学 的 検 査	1,009,926	1,670,172	2,680,098	20,136	7,827,886	
免 疫 学 的 検 査	93,426	215,877	309,303	84,526	69,778,826	
微 生 物 学 的 検 査	22,974	10,520	33,494	4,283	11,588,465	
病 理 学 的 検 査	7,634	10,336	17,970	1,192	43,018,107	
生 理 機 能 検 査	呼 吸 機 能 検 査	1,227	5,573	6,800	0	0
	循 環 器 機 能 検 査	9,685	12,054	21,739	0	0
	超 音 波 検 査	6,773	16,360	23,133	0	0
	脳・神経機能検査	803	892	1,695	0	0
	前庭・聴力機能検査	414	3,094	3,508	0	0
	眼科関連機能検査	2,163	86,117	88,280	0	0
	そ の 他 の 検 査	34,603	669	35,272	0	0
計	55,668	124,759	180,427			
採 血 ・ 採 液 等	5,191	74,260	79,451	0	0	
内 視 鏡 検 査	2,226	8,607	10,833	0	0	
そ の 他 各 科 特 有 の も の	2,156	1,091	3,247	466	36,943,106	
合 計	1,426,038	2,457,053	3,883,091	117,550	220,621,685	
令和元年度合計	1,651,832	2,783,814	4,435,646	132,599	197,603,057	

### 3 放射線件数及び治療件数

(単位:人)

区 分		令和元年度 患者数合計	令和2年度患者数			
			外 来	入 院	計	合 計
一般撮影 (単純)	呼吸器・循環器	76,630	17,907	10,535	28,442	68,599
	消化器		3,762	3,554	7,316	
	骨部		13,504	2,630	16,134	
	乳房		1,315	32	1,347	
	歯部		0	0	0	
	ポータブル撮影		866	10,197	11,063	
	手術室撮影		19	4,203	4,222	
	特殊撮影		7	2	9	
	その他		56	10	66	
一般撮影 (造影)	単純透視撮影	2,807	0	33	33	2,801
	呼吸器		1	213	214	
	消化器		298	544	842	
	泌尿器		358	126	484	
	瘻孔造影		2	17	19	
	肝臓・胆嚢・膵臓造影		6	469	475	
	婦人科骨盤控臓器造影		0	0	0	
	非血管系IVR		46	447	493	
	その他		67	174	241	
血管造影検査	頭・頸部血管造影(検査)	1,910	13	186	199	1,640
	頭・頸部血管造影(IVR)		22	113	135	
	心臓カテーテル法(検査)		27	323	350	
	心臓カテーテル法(IVR)		52	360	412	
	胸・腹部血管造影(検査)		8	109	117	
	胸・腹部血管造影(IVR)		28	255	283	
	四肢血管造影(検査)		8	18	26	
	四肢血管造影(IVR)		2	116	118	
	その他		0	0	0	
C T X 検 査	単純CT検査	32,531	16,676	6,632	23,308	30,879
	造影CT検査		6,039	1,532	7,571	
	特殊CT検査		0	0	0	
	その他		0	0	0	
M R I 検 査	単純MRI検査	14,446	8,979	2,372	11,351	14,535
	造影MRI検査		2,395	789	3,184	
	特殊MRI検査		0	0	0	
	その他		0	0	0	
(核医学検査)	SPECT	3,925	637	509	1,146	3,669
	全身シンチグラム		158	36	194	
	部分(静態)シンチグラム		85	100	185	
	甲状腺シンチグラム		2	2	4	
	部分(動態)シンチグラム		51	3	54	
	ポジトロン断層撮影(PET)		1,981	105	2,086	
	その他		0	0	0	
核医学検査 (インビトロ)	in-vitro検査(外注)	8,091	5,370	1,757	7,127	7,127
骨塩定量	骨塩定量	2,610	2,039	540	2,579	2,579
超音波検査	超音波検査	37,866	16,360	6,773	23,133	23,133
放射線治療	高エネルギー放射線照射	15,609	4,263	5,404	9,667	14,391
	直線加速器定位放射線治療		207	247	454	
	強度変調放射線治療		2,106	1,805	3,911	
	全身照射		0	12	12	
	密封小線源外部照射		0	0	0	
	密封小線源腔内照射		15	5	20	
	血液照射		25	242	267	
	組織内照射(前立腺永久刺入療法)		0	22	22	
	その他		15	23	38	
治療計画	治療計画	737	450	325	775	775
合 計		197,162	106,227	63,901	170,128	170,128



## 4 手術件数及び麻酔件数

(単位:件)

診療科名	令和2年度										
	手術件数								麻酔件数		
	0~999点	1,000~ 2,999点	3,000~ 4,999点	5,000~ 9,999点	10,000~ 14,999点	15,000~ 19,999点	20,000点 以上	計	0~999点	1,000点 以上	計
第 1 内 科	0	0	0	0	1	0	3	4	0	7	7
第 2 内 科	0	0	7	2	30	0	7	46	0	6	6
第 3 内 科	0	0	0	0	0	0	0	0	0	0	0
脳神経内科	0	0	2	0	0	0	0	2	1	3	4
総合内科	0	0	0	0	0	0	0	0	0	0	0
外 科	2	30	26	96	61	108	1,276	1,599	32	1,278	1,310
産婦人科	0	18	115	8	13	23	435	612	233	324	557
整形外科	3	12	30	103	51	213	588	1,000	70	606	676
脳神経外科	0	15	8	3	54	16	209	305	45	210	255
眼 科	3	48	16	41	406	90	322	926	241	39	280
耳鼻咽喉科	1	97	122	70	54	32	291	667	10	363	373
皮 膚 科	0	14	44	16	106	0	9	189	19	31	50
泌尿器科	0	6	15	10	99	3	242	375	144	281	425
精 神 科	0	0	0	0	0	0	0	0	0	0	0
小 児 科	1	0	1	1	1	2	0	6	3	6	9
放射線科	0	0	0	0	0	1	10	11	0	0	0
麻酔科疼痛治療科	0	0	0	0	2	6	7	15	36	254	290
歯科口腔外科	123	139	1	9	6	1	30	309	0	163	163
高次救命治療センター	12	34	23	27	45	94	86	321	15	192	207
合 計	145	413	410	386	929	589	3,515	6,387	849	3,763	4,612

\*Kコードの算定件数。複数術式の場合は重複あり。

5. 手術単価（手術室使用分）

令和2年度  
(単位:件, 円)

4月～9月

診療科名	4月			5月			6月			7月		
	件数	手術・麻酔料	手術単価	件数	手術・麻酔料	手術単価	件数	手術・麻酔料	手術単価	件数	手術・麻酔料	手術単価
第1内科	0	—	—	0	—	—	0	—	—	1	388,200	388,200
第2内科	0	—	—	3	369,740	123,247	6	968,660	161,443	5	1,002,310	200,462
外科	110	113,929,830	1,035,726	77	74,426,160	966,574	121	112,499,510	929,748	123	120,894,960	982,886
産婦人科	42	21,532,860	512,687	43	18,821,450	437,708	48	26,871,390	559,821	52	28,023,180	538,907
整形外科	40	42,314,606	1,057,865	47	56,794,581	1,208,395	68	57,286,473	842,448	65	69,103,829	1,063,136
脳神経外科	21	15,225,210	725,010	14	10,902,350	778,739	24	18,163,100	756,796	23	24,305,910	1,056,779
眼科	36	5,537,940	153,832	84	11,800,560	140,483	123	19,908,540	161,858	107	17,121,120	160,010
耳鼻咽喉科	26	12,776,700	491,412	23	5,931,160	257,877	45	19,140,740	425,350	47	31,479,347	669,773
皮膚科	4	704,720	176,180	8	1,067,380	133,423	14	4,634,020	331,001	11	1,339,220	121,747
泌尿器科	34	18,542,740	545,375	36	16,463,570	457,321	33	18,921,040	573,365	37	20,350,970	550,026
精神科	13	390,130	30,010	10	304,050	30,405	14	423,740	30,267	5	151,630	30,326
小児科	0	—	—	0	—	—	0	—	—	0	—	—
麻酔科疼痛治療科	16	1,315,270	82,204	24	537,070	22,378	28	5,243,590	187,271	33	787,260	23,856
歯科口腔外科	2	944,820	472,410	9	7,246,289	805,143	15	4,423,010	294,867	16	4,480,470	280,029
高次救命治療センター	8	3,241,303	405,163	20	16,193,488	809,674	18	12,526,346	695,908	19	12,117,520	637,764
計	352	236,456,128	671,750	398	220,857,847	554,919	557	301,010,159	540,413	544	331,545,925	609,459

診療科名	8月			9月			小計		
	件数	手術・麻酔料	手術単価	件数	手術・麻酔料	手術単価	件数	手術・麻酔料	手術単価
第1内科	1	335,060	335,060	1	358,960	358,960	3	1,082,220	360,740
第2内科	6	1,283,570	213,928	0	—	—	20	3,624,280	181,214
外科	114	104,081,070	912,992	122	130,075,720	1,066,194	667	655,907,250	983,369
産婦人科	59	27,574,900	467,371	47	21,794,230	463,707	291	144,618,010	496,969
整形外科	54	59,202,629	1,096,345	57	53,834,608	944,467	331	338,536,725	1,022,770
脳神経外科	25	25,053,250	1,002,130	33	27,790,730	842,143	140	121,440,550	867,433
眼科	100	15,271,573	152,716	119	18,932,684	159,098	569	88,572,416	155,663
耳鼻咽喉科	46	18,339,180	398,678	49	26,305,690	536,851	236	113,972,817	482,936
皮膚科	12	1,858,980	154,915	12	2,647,730	220,644	61	12,252,050	200,853
泌尿器科	39	21,370,940	547,973	33	18,008,680	545,718	212	113,657,940	536,122
精神科	11	345,100	31,373	4	120,510	30,128	57	1,735,160	30,441
小児科	0	—	—	0	—	—	0	—	—
麻酔科疼痛治療科	26	6,515,900	250,612	30	1,019,560	33,985	157	15,418,650	98,208
歯科口腔外科	20	5,299,940	264,997	14	6,690,350	477,882	76	29,084,879	382,696
高次救命治療センター	23	17,421,890	757,473	6	9,856,669	1,642,778	94	71,357,214	759,119
計	536	303,953,981	567,078	527	317,436,120	602,346	2,914	1,711,260,160	587,255

5. 手術単価（手術室使用分）

令和2年度  
（単位：件、円）

10月～3月

診療科名	10月			11月			12月			1月		
	件数	手術・麻酔料	手術単価	件数	手術・麻酔料	手術単価	件数	手術・麻酔料	手術単価	件数	手術・麻酔料	手術単価
第1内科	0	—	—	1	348050	348050	1	347800	347800	1	357,750	357,750
第2内科	1	123,920	123,920	0	—	—	3	904,980	301,660	6	739,680	123,280
外科	134	126,294,510	942,496	118	114,384,810	969,363	125	133,768,260	1,070,146	116	135,481,240	1,167,942
産婦人科	46	26,488,530	575,838	44	20,461,650	465,038	47	20,435,170	434,791	45	17,484,680	388,548
整形外科	74	60,065,162	811,691	56	48,575,729	867,424	66	57,330,855	868,649	51	55,432,709	1,086,916
脳神経外科	32	32,482,220	1,015,069	23	18,739,000	814,739	33	32,348,860	980,268	22	21,730,039	987,729
眼科	114	17,027,560	149,365	97	15,875,710	163,667	98	11,717,610	119,567	102	12,521,410	122,759
耳鼻咽喉科	50	23,056,420	461,128	40	19,514,463	487,862	51	18,935,500	371,284	47	25,422,860	540,912
皮膚科	13	2,028,500	156,038	9	1,782,880	198,098	13	1,404,350	108,027	12	2,171,360	180,947
泌尿器科	49	29,033,780	592,526	38	22,261,530	585,830	40	18,162,700	454,068	34	17,677,680	519,932
精神科	12	362,040	30,170	6	191,700	31,950	12	377,570	31,464	30	824,690	27,490
小児科	0	—	—	0	—	—	1	190,630	190,630	0	—	—
麻酔科疼痛治療科	28	701,810	25,065	30	1,581,730	52,724	32	939,850	29,370	25	643,720	25,749
歯科口腔外科	18	5,984,890	332,494	14	4,760,980	340,070	14	4,603,456	328,818	14	4,666,442	333,317
高次救命治療センター	13	4,675,800	359,677	19	7,714,629	406,033	23	21,789,579	947,373	16	8,006,673	500,417
計	584	328,325,142	562,201	495	276,192,860	557,965	559	323,257,169	578,278	521	303,160,932	581,883

診療科名	2月			3月			令和2年度合計			令和元年度合計		
	件数	手術・麻酔料	手術単価	件数	手術・麻酔料	手術単価	件数	手術・麻酔料	手術単価	件数	手術・麻酔料	手術単価
第1内科	1	398010	398010	0	—	—	7	2,533,830	361,976	5	1,272,940	254,588
第2内科	5	1,039,550	207,910	5	4,186,580	837,316	40	10,618,990	265,475	20	4,305,230	215,262
外科	107	103,319,800	965,606	132	135,963,480	1,030,026	1,399	1,405,119,350	1,004,374	1,447	1,475,852,470	1,019,940
産婦人科	40	19,561,690	489,042	57	25,556,380	448,358	570	274,606,110	481,765	657	289,122,260	440,064
整形外科	58	50,819,857	876,204	66	62,042,130	940,032	702	672,803,166	958,409	737	667,157,904	905,235
脳神経外科	19	24,292,800	1,278,568	32	26,069,788	814,681	301	277,103,257	920,609	374	376,235,446	1,005,977
眼科	108	15,475,220	143,289	135	16,455,990	121,896	1,223	177,645,916	145,254	1,325	212,635,474	160,480
耳鼻咽喉科	43	24,302,757	565,180	64	25,875,457	404,304	531	251,080,273	472,844	587	252,729,186	430,544
皮膚科	13	1,825,220	140,402	17	1,900,740	111,808	138	23,365,100	169,312	163	22,566,870	138,447
泌尿器科	39	19,718,750	505,609	46	25,475,020	553,805	458	245,987,400	537,090	519	242,256,100	466,775
精神科	18	547,960	30,442	8	242,640	30,330	143	4,281,760	29,942	251	9,747,140	38,833
小児科	0	—	—	0	—	—	1	190,630	190,630	2	644,280	322,140
麻酔科疼痛治療科	29	889,080	30,658	30	2,581,030	86,034	331	22,755,870	68,749	324	16,374,748	50,539
歯科口腔外科	13	4,788,400	368,338	24	5,174,340	215,598	173	59,063,386	341,407	209	70,664,915	338,110
高次救命治療センター	19	12,558,080	660,952	23	10,364,434	450,628	207	136,466,408	659,258	250	182,154,891	728,620
計	512	279,537,173	545,971	639	341,888,009	535,036	6,224	3,563,621,444	572,561	6,870	3,823,719,852	556,582

## 6 分娩数等

(単位:件)

区 分	平成27年度	平成28年度	平成29年度	平成30年度	令和元年度	令和2年度
分 娩 数	278	271	265	308	300	256
早産[37週未満]	67	78	57	56	58	51
帝王切開	145	139	114	146	146	127
ハイリスク妊娠	175	167	151	185	175	194
[母体側]	160	159	140	170	160	180
[胎児側]	15	8	11	15	15	14
出産前診断率(%)	98.0	98.0	98.0	98.0	98.0	98.0
侵襲的胎児検査	7	6	10	9	12	10
胎 児 治 療	0	0	0	0	0	0

## 7 処方数

令和2年度

区 分		枚 数 (枚)	件 数 (件)	品目数 (品目)	剤 数 (剤)
調剤薬	入 院	105,985	272,330	1,157	3,662,993
	外 来	12,088	51,320	973	2,223,489
	計	118,073	323,650		5,886,482
調剤薬 (麻薬)	入 院	3,542	3,630	30	46,422
	外 来	189	307	22	12,854
	計	3,731	3,937		59,276
注射薬	入 院	151,352	408,997	624	591,502
	外 来	30,751	90,691	478	102,465
	計	182,103	499,688		693,967
注射薬 (麻薬)	入 院	6,797	10,430	15	88,356
	外 来	186	292	6	2,192
	計	6,983	10,722		90,548
血液製剤 (調剤薬)	入 院	3	3	2	4
	外 来	52	71	10	967
	計	55	74		971
血液製剤 (調剤薬)	入 院	1,803	1,943	32	3,743
	外 来	1,087	1,174	18	2,231
	計	2,890	3,117		5,974

## 8 救命救急稼働率

高次救命治療センター(救命救急入院料3 19床)

令和2年度

区分	4月	5月	6月	7月	8月	9月	10月	11月	12月	1月	2月	3月	計	平均
延患者数(人)	283	349	378	369	320	310	333	324	376	367	359	365	4,133	344
稼働率(%)	47.2	56.3	63.0	59.5	51.6	51.7	53.7	54.0	60.6	59.2	64.1	58.9	56.6	

\*稼働率＝患者数÷(病床数×月日数)×100

\*延患者数には、特定入院料算定対象外患者も含む。

\*平成27年4月より1床休床。

## 9 がん登録件数(令和2年1月～令和2年12月診断分)

男性 (単位:件)

年齢	0～9	10～19	20～29	30～39	40～49	50～59	60～69	70～79	80～89	90～	総計
胃	0	0	0	1	5	14	34	82	36	0	172
大腸	0	0	2	3	8	30	62	64	26	0	195
肝	0	0	0	0	1	0	15	6	7	0	29
肺	0	0	0	0	1	14	42	79	24	1	161
乳房	0	0	0	0	0	0	0	0	0	0	0
食道	0	0	0	0	2	8	18	27	8	0	63
前立腺	0	0	0	0	0	5	43	68	22	2	140
脳(良性腫瘍含)	2	2	1	1	0	4	9	10	1	0	30
頭頸部	0	0	0	2	7	6	20	30	18	1	84
皮膚	0	0	0	1	3	1	15	19	18	3	60
子宮											
卵巣											
リンパ腫	0	1	3	0	3	6	15	23	8	2	61
他の造血器	2	2	2	2	1	7	3	10	6	0	35
その他	4	2	3	5	18	27	63	90	31	1	244
合計	8	7	11	15	49	122	339	508	205	10	1,274

女性

年齢	0～9	10～19	20～29	30～39	40～49	50～59	60～69	70～79	80～89	90～	総計
胃	0	0	0	3	8	2	13	23	13	1	63
大腸	0	0	0	1	11	15	25	56	27	4	139
肝	0	0	0	0	0	0	0	5	3	0	8
肺	0	0	0	0	3	8	19	49	15	0	94
乳房	0	0	0	12	34	41	32	25	15	3	162
食道	0	0	0	0	0	2	3	4	2	0	11
前立腺											
脳(良性腫瘍含)	1	2	2	4	6	6	7	14	4	1	47
頭頸部	0	1	0	0	2	6	4	6	8	4	31
皮膚	0	0	0	0	2	2	7	12	12	4	39
子宮	0	0	8	43	43	46	26	15	8	0	189
卵巣	0	1	1	1	3	13	12	9	3	0	43
リンパ腫	0	2	0	1	0	4	10	19	9	0	45
他の造血器	3	0	0	2	3	4	2	6	2	0	22
その他	2	0	3	5	11	20	41	51	24	0	157
合計	6	6	14	72	126	169	201	294	145	17	1,050

全体

年齢	0～9	10～19	20～29	30～39	40～49	50～59	60～69	70～79	80～89	90～	総計
胃	0	0	0	4	13	16	47	105	49	1	235
大腸	0	0	2	4	19	45	87	120	53	4	334
肝	0	0	0	0	1	0	15	11	10	0	37
肺	0	0	0	0	4	22	61	128	39	1	255
乳	0	0	0	12	34	41	32	25	15	3	162
前立腺	0	0	0	0	0	5	43	68	22	2	140
脳(良性腫瘍含)	3	4	3	5	6	10	16	24	5	1	77
頭頸部	0	1	0	2	9	12	24	36	26	5	115
食道	0	0	0	0	2	10	21	31	10	0	74
子宮	0	0	8	43	43	46	26	15	8	0	189
卵巣	0	1	1	1	3	13	12	9	3	0	43
リンパ腫	0	3	3	1	3	10	25	42	17	2	106
他の造血器	5	2	2	4	4	11	5	16	8	0	57
その他	6	2	6	10	29	47	104	141	55	1	401
合計	14	13	25	87	175	291	540	802	350	27	2,324