

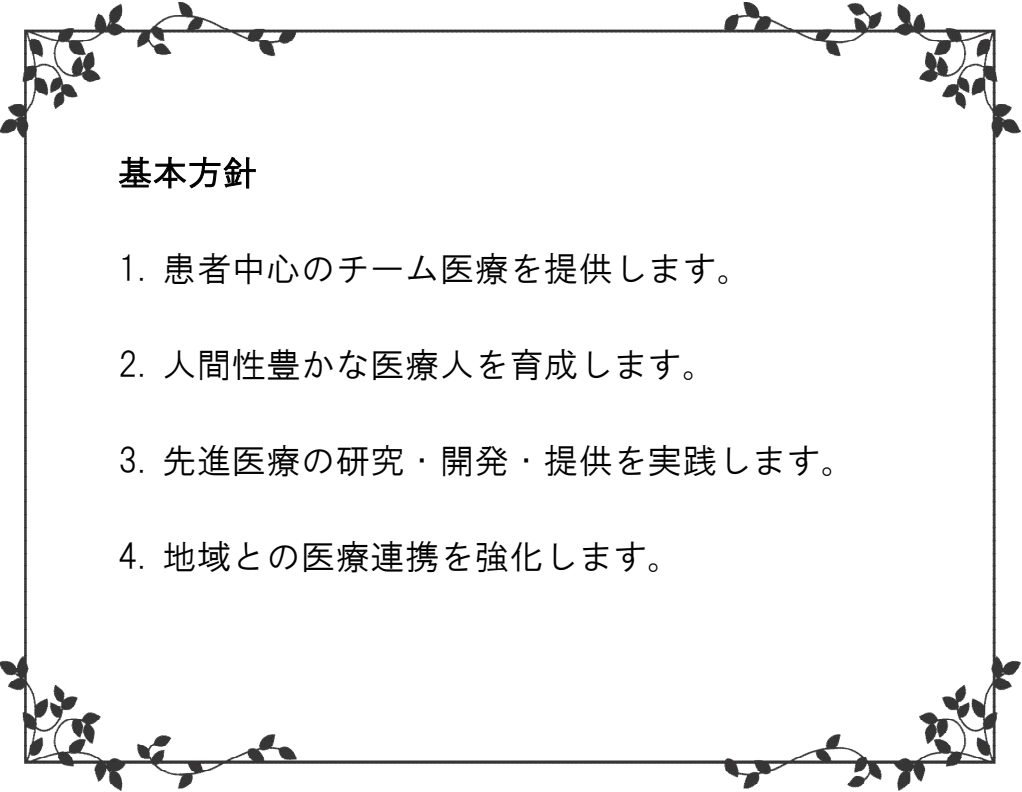
2019年度

病 院 年 報

岐阜大学医学部附属病院

理 念

あなたとの対話が創る信頼と安心の病院



基本方針

1. 患者中心のチーム医療を提供します。
2. 人間性豊かな医療人を育成します。
3. 先進医療の研究・開発・提供を実践します。
4. 地域との医療連携を強化します。

岐阜大学病院職業倫理綱領

私たち岐阜大学病院に働く者は、患者の治療及び人びとの健康の維持と増進の実現に携わる者の責務を深く自覚し、ここに守るべき行動の規範を定める。

1 基本的責務

- (1) 生涯にわたり常に学習に励み、必要な知識と技術を習得し、その成果を日々の実践に生かす。
- (2) 社会の信頼に応えるよう教養を深め、品位の向上と保持に努める。

2 患者への責務

- (1) 患者の人格を尊重し、やさしい心で接するとともに、医療の内容やその根拠をよく説明し、信頼を得るよう努める。
- (2) 患者の権利を尊重するとともに、プライバシーの保護に努める。
- (3) 常に最新の技術と安全性のある医療を提供できるよう最大限の努力を払う。

3 連携と協力の責務

- (1) 他の医療機関との連携を深め、適切な医療の提供に協力する。
- (2) 他の医療従事者を尊敬し、連携・協力して医療に尽くす。

4 社会への責務

- (1) 医療の公共性を重んじ、医療を通じて社会の発展に尽くす。
- (2) 法規範や医療に関する倫理指針を遵守する。

岐阜大学病院 個人情報保護方針

当病院は、個人情報の性格と重要性を十分認識し、個人の人格尊重の理念の下に個人情報を取り扱い保護することを社会的責務と考え、ここに「個人情報保護方針」を宣言します。

- 1 個人情報保護に関する計画を策定し、本院に従事する全ての者が遵守することにより、個人情報の適切な管理・保護に努めます。
- 2 個人情報保護の重要性について、教育啓発活動を実施するほか、個人情報保護に関し、院内で独立した権限を有する管理者と監査担当者を配置し、適切な管理・監査体制を確立します。
- 3 個人情報への不正アクセス、個人情報の紛失、破壊、改ざん及び漏洩などに対する予防と安全対策を実施します。
- 4 個人情報の収集、利用、第三者への提供及び業務委託について、個人情報に関する個人の権利を尊重し、収集目的と使用範囲を明らかにし、適切な運用に努めます。
- 5 保有する個人情報について適用される法令、指針等を遵守します。
- 6 この基本方針に基づく実施状況を継続的に見直し、その改善に努めます。

岐阜大学病院 「患者の権利」宣言

私たち岐阜大学病院職員は、患者(意思決定ができない場合は、親権者又は保護者等)が、自らの意思と選択のもとに、最善の医療を受ける以下の権利を有することを宣言します。

- 1 最善の医療を受けること。
- 2 病気や診療内容について、納得できるまで説明を受け、自分の希望や意見(同意・選択・拒否)を述べること、また、そのことにより何ら不利益をこうむらないこと。
- 3 別の医師の意見(セカンドオピニオン)を聞くこと。
- 4 本院の手続きにそって、自分の診療記録を見ること。
- 5 個人情報保護され、正当な理由なく第三者に開示されないこと。
- 6 臨床研究などの開発途上にある医療について、十分な情報提供を受けた上で参加の意思決定を行うこと。
- 7 ドナーの意思を尊重すること。

—■——■——■——■—— 患者の皆さんへのお願い —■——■——■——■——

私たち医療スタッフが、患者の権利を尊重し、最善の医療を提供するため、次のことについてご理解とご協力をお願い致します。

- 1 ご自身の健康状態について、できるだけ詳細に、正確に私たちに教えてください。
- 2 理解できない診療内容は、納得できるまで質問してください。
- 3 迷惑となるような行為や病院職員の診療業務の妨げとなるような行為をしないでください。なお、迷惑行為や診療業務の妨げになる場合は、診療をお断りさせていただく場合があります。
- 4 病院の規則をお守りください。
- 5 大学病院の使命である教育・研究にご協力ください。

目 次

第1章 病院の概況

1	現況	1
2	沿革	3
3	病院全体構成図	6
4	組織図	7
	(1) 運営	7
	(2) 診療科	8
	(3) 中央診療施設等	9
5	会議・各種委員会	10
6	職員構成	11
7	医療機関の指定承認状況	12
8	認定施設等一覧	17

第2章 患者の状況及び病床の状況

1	外来患者数の推移	19
2	外来患者数	20
3	入院患者数	21
4	紹介患者数	22
5	救急患者数	23
6	紹介率	24
7	救急車・救急ヘリ患者搬送件数	25
8	地域別外来患者数	26
9	診療科別平均在院日数	27
10	診療科別死亡退院患者数	28
11	疾患別入院患者退院転帰状況	29
12	病床回転率	32
13	病棟別病床稼働率	33

第3章 診療の状況

1	診療単価	34
	(1) 診療単価の推移	34
	(2) 診療科別診療単価(入院)	35
	(3) 診療科別診療単価(外来)	36
2	臨床検査件数	37
3	放射線件数及び治療件数	38
4	手術件数及び麻酔件数	39
5	手術単価(手術室使用分)	40
6	分娩数等	42
7	処方数	43
8	救命救急稼働率	44
9	がん登録件数	45

第1章 病院の概況

1 現 況

(2020年4月1日現在)

- (1) 名称 岐阜大学医学部附属病院
- (2) 所在地 〒501-1194 岐阜市柳戸1番1
TEL 058(230)6000
FAX 058(230)6080
ホームページ <https://www.hosp.gifu-u.ac.jp/>
- (3) 病院施設 敷地面積 124,336 m² (医学部・附属病院共有)
建築延面積 72,572 m²
- (4) 開院日 平成16年6月1日
- (5) 許可病床数 614床(一般577床・精神37床)
- (6) 標榜診療科目

内科
消化器内科
循環器内科
腎臓内科
呼吸器内科
血液・感染症内科
脳神経内科
外科
消化器外科
心臓血管外科
呼吸器外科
乳腺外科
脳神経外科
整形外科
形成外科
精神科
小児科
皮膚科
泌尿器科
産婦人科
眼科
耳鼻咽喉科
リハビリテーション科
放射線科
放射線診断科
放射線治療科
病理診断科
救急科
麻酔科
歯科
小児歯科
矯正歯科
歯科口腔外科

(7)病棟

病棟	入院基本料・特定入院料	2020年4月1日現在	特別室使用料(1日あたり)税込		特別の療養費算の提供病床		人数別部屋数									
			16,500円	8,800円	6,000円	特別室	個室	2人室	4人室	5人室	6人室					
東4階	特定機能病棟入院基本料 一般病棟7対1	病棟番号	406	412-413-414-415-416-418-420-423	405-406-407	A-1床	B-1床	C-1床	D-1床	病棟数	部屋数	1人	2人	4人	5人	6人
		病棟数	1	28	3	400-411	2	2	401-402-403-404-417-421-422		40	19	12	7		
東5階	特定機能病棟入院基本料 一般病棟7対1	病棟番号	507	501-502-503-517-518-520-521-523-525-528	505-506-507	515	515	509-510-511-512-513-516-522-526-527		53	23	13	10			
		病棟数	1	40	3	1	1	9		53	23	13	10			
東6階	特定機能病棟入院基本料 一般病棟7対1	病棟番号	605	601-602-603-613-615-616-617-620-621-623	605-606-607	612	612	608-610-611-618-622-623		50	20	10	10			
		病棟数	1	40	3	1	1	6		50	20	10	10			
東7階	特定機能病棟入院基本料 一般病棟7対1	病棟番号	708	701-702-703-718-719-720-722-723-727	705-706-707-708	715	715	710-711-712-713-721-725-726		52	22	12	10			
		病棟数	1	40	4	1	1	7		52	22	12	10			
東8階	特定機能病棟入院基本料 一般病棟7対1	病棟番号	812	801-802-803-817-818-820-821-823-825-828	805-806-807-812-822	815	815	808-810-811-824-827		53	23	13	10			
		病棟数	2	40	5	1	1	5		53	23	13	10			
東9階	特定機能病棟入院基本料 精神病棟13対1	病棟番号	901	900-908-910-911-912-913-915-918	901-902-903-905-907					37	13	5	8			
		病棟数	5	32	5					37	13	5	8			
西4階	小児入院医療管理科2 一般病棟7対1	病棟番号	455	444-468-469-481-482-485-486-470	452-453-454-463			454-457-467-468		36	15	8	7			
		病棟数	1	28	4			4		36	15	8	7			
西5階	特定機能病棟入院基本料 一般病棟7対1	病棟番号	556	551-552-553-568-570-571-572-575-576-580	565-586-587-588-590-570	566	566	561-562-583-585-589-577-578		54	24	14	10			
		病棟数	1	40	6	1	1	7		54	24	14	10			
西6階	特定機能病棟入院基本料 一般病棟7対1	病棟番号	656	651-652-653-667-668-670-671-673-675-678	655-656-657-658-672	666	666	660-661-662-663-665-674-677		53	23	13	10			
		病棟数	1	40	5	1	1	7		53	23	13	10			
西7階	特定機能病棟入院基本料 一般病棟7対1	病棟番号	756	751-752-753-766-767-768-770-772-773-777	755-756	765	765	757-759-760-761-762-763-771-775-776		52	22	12	10			
		病棟数	1	40	2	1	1	9		52	22	12	10			
西8階	特定機能病棟入院基本料 一般病棟7対1	病棟番号	856	851-852-853-868-870-871-872-875-876-880	855-856-857-858-860-870	866	866	861-862-863-865-867-877-878		54	24	14	10			
		病棟数	1	40	6	1	1	7		54	24	14	10			
西9階	特定機能病棟入院基本料 一般病棟7対1	病棟番号	956	955-956-957-961-968-970-971	959-960	953	953	951-952-981-982-983		42	21	14	7			
		病棟数	2	28	2	4	1	5		42	21	14	7			
院内ICU	特定集中治療室管理科1 A・B・C・D・E・F	病棟番号	EF	A・B・C・D						6	3	2	1			
		病棟数	2	4						6	3	2	1			
ACCC	救命救急入院科3	病棟番号	301-302-303-305-306-307							20	19	18	1			
		病棟数	3	31(612)						20	19	18	1			
NICU	新生児特定集中治療室管理科2 A・B・C・D・E・F	病棟番号	F	A・B・C・D・E						6	2	1				
		病棟数	1	5						6	2	1				
GCU	新生児治療回復室入院医療管理科 G・H・I・J・K・L	病棟番号	G・H・I・J・K・L							6	1					
		病棟数	1	6						6	1					
計		病棟番号	30	440	43	4	11	89	4	814	274	161	110	1	1	1
		病棟数	30	110	43	4	11	89	4	814	274	161	110	1	1	1

2 沿革

年 月	概 要
明治 8. 8	岐阜県厚見郡今泉村本願寺出張所(現岐阜市西野町西本願寺別院)に岐阜県公立病院及び附属医学校開設
9. 7	司町地区へ新築移転
15. 7	岐阜県病院を医学校の附属とし、附属病院と改称
19. 7	勅令第15号により医学校廃止、附属病院は岐阜県病院として独立
昭和 19. 4	岐阜県病院は岐阜県立女子医学専門学校附属病院となる
22. 6	終戦後医学専門学校の継続不許可のため、岐阜県立医科大学設置
24. 4	医科大学と新たに岐阜工業専門学校を母体とする工科大学を併せて、岐阜医工科大学を開設
25. 3	岐阜医工科大学岐阜県立女子医学専門学校附属病院は、岐阜県立大学医学部附属病院に改称
29. 5	岐阜県立大学医学部附属病院は岐阜県立医科大学附属病院に改称
39. 4	岐阜県立医科大学は国立岐阜大学に移管し、岐阜大学医学部となる
42. 6	国立移管し、岐阜大学医学部附属病院となる
45. 4	麻酔科設置
48. 4	中央放射線部設置
50. 10	第3内科設置
51. 5	看護部設置
54. 10	中央材料部設置
55. 4	脳神経外科設置
61. 4	輸血部設置
平成 元. 5	救急部設置
4. 4	麻酔科を麻酔科蘇生科に名称変更
6. 6	集中治療部設置
6. 8	特定機能病院の承認を受ける
8. 4	院内学級を設置
10. 4	総合診療部設置
11. 4	医療情報部設置
14. 4	光学医療診療部設置
15. 4	医療福祉支援センター、生体支援センター設置
16. 4	高次救命治療センター設置(救急部門・集中治療部門・手術部門・血液浄化治療部門)

年 月	概 要
平成 16. 6	柳戸地区に移転・開院 病理部設置 完全電子化によるペーパーレス、フィルムレスの実現
16. 11	救命救急センターに指定
17. 9	岐阜県難病医療拠点病院に指定
18. 2	高度救命救急センターに認定
18. 6	麻酔科蘇生科を麻酔科疼痛治療科に名称変更
18. 8	都道府県がん診療連携拠点病院に指定
18. 9	財団法人日本医療機能評価機構による病院機能評価ver.5.0の認定を受ける
19. 1	腫瘍センター設置 高次画像診断センター(院内措置)設置 医療福祉支援センターを医療連携センターに名称変更
19. 3	エイズ治療中核拠点病院に指定
19. 11	肝疾患診療連携拠点病院に指定
19. 12	附属病院エイズ対策推進センター設置
20. 7	手術部設置
20. 11	肝疾患診療支援センター設置
21. 5	腫瘍センターをがんセンターに名称変更
22. 1	内視鏡外科手術トレーニングセンター設置
23. 10	基幹災害医療センターに指定
23. 11	財団法人日本医療機能評価機構による病院機能評価ver.6.0の認定を受ける
24. 4	新生児集中治療部設置
25. 4	血液内科、形成外科設置 医師育成推進センター設置
25. 6	北診療棟開設
26. 4	救急科設置 オートプシー・イメージングセンター設置 脳卒中センター設置 先端医療・臨床研究推進センター設置
26. 8	病理診断科設置
26. 10	遺伝子診療部設置
27. 7	リハビリテーション科設置

年 月	概 要
平成 27. 1	ベッドコントロールセンター設置
27. 9	術前管理センター設置
28. 8	入院センター設置
	臨床倫理室設置
28.10	分娩部を周産期・生殖医療センターに名称変更
28.12	財団法人日本医療機能評価機構による病院機能評価3rdG:Ver.1.1の認定を受ける
29. 1	呼吸器センター設置
	呼吸器外科設置
29. 6	さわやかサービス推進室設置
30. 3	原子力災害拠点病院に指定
30. 5	岐阜県アレルギー疾患医療拠点病院に選定
30. 8	アレルギーセンター設置
31. 4	国際医療センター設置
	乳腺外科設置
	神経内科・老年内科、第一外科、第二外科、精神神経科を脳神経内科、心臓血管外科、消化器外科、精神科に名称変更
	遺伝子診療部をゲノム疾患・遺伝子診療センターに名称変更
令和 2. 1	看護師特定行為研修センター設置

3 病院全体構成図

(2020年4月1日現在)

病院本館	機械室	ヘリポート			
泌尿器科 放射線科 総合内科 共通(緩和ケア含む)	病棟	精神科	9階		
消化器外科 甲状腺外科 麻酔科疼痛治療科 共通	病棟	消化器内科 血液・感染症内科	8階		
糖尿病代謝内科 免疫・内分泌内科 消化器内科 脳神経内科 皮膚科 共通	病棟	整形外科 脳神経内科 整形外科 消化器内科 血液・感染症内科 共通	7階		
眼科 脳神経内科 脳神経外科 共通	病棟	歯科口腔外科 耳鼻咽喉科・頭頸部外科 消化器内科 血液・感染症内科 高次救命治療センター 共通	6階		
心臓血管外科 消化器外科 呼吸器外科 乳腺外科 甲状腺外科 循環器内科 呼吸器内科 腎臓内科 高次救命治療センター 共通	病棟	循環器内科 呼吸器内科 腎臓内科	5階		
小児科 むくの木学級 共通	病棟	新生児集中治療部 産婦人科 共通	4階		
高次救命治療センター (血液浄化治療部門 院内ICU ACCC)	手術部 医療機器センター	材料部 ボランティア控室	3階		
外来診療部 栄養相談室 肝疾患診療支援センター 術前管理センター	売店 レストラン 理美容室	リハビリ 検査部 心臓血管リハビリ 病理部 輸血部	生体支援センター 看護部 医療情報部	2階	
医療連携センター がんセンター 医事課 医療支援課 患者相談窓口 入院センター 退院受付	総合診療部 救急部	薬剤部 医療安全管理室	売店 喫茶	放射線部 高次画像診断センター 栄養管理室 物流センター	1階
免震層・配管ピット				GL	

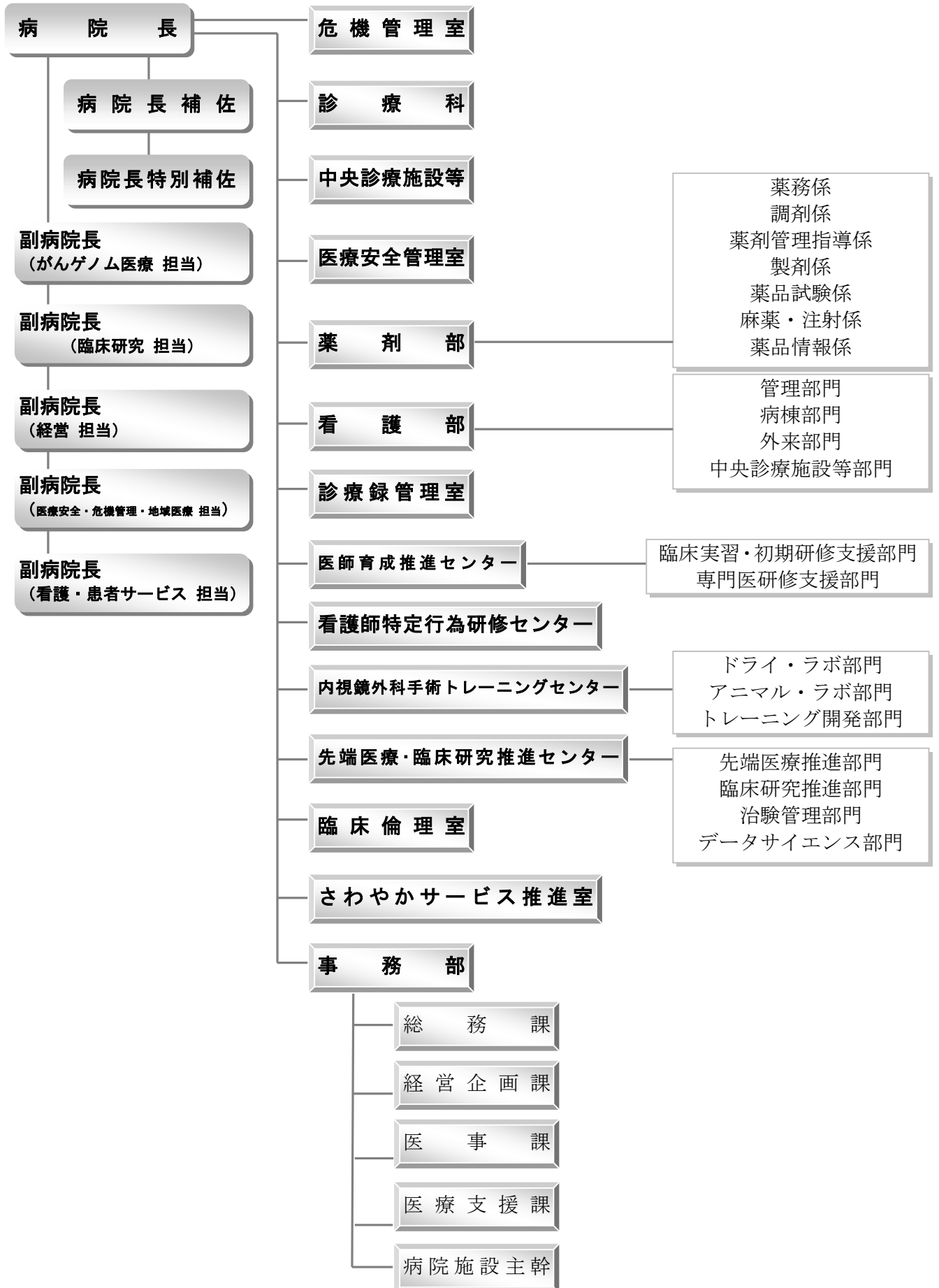
北診療棟

医師育成推進センター 内視鏡外科手術トレーニングセンター	3階
化学療法室	2階
光学医療診療部	1階

4 組織図

(2020年4月1日現在)

(1) 運営

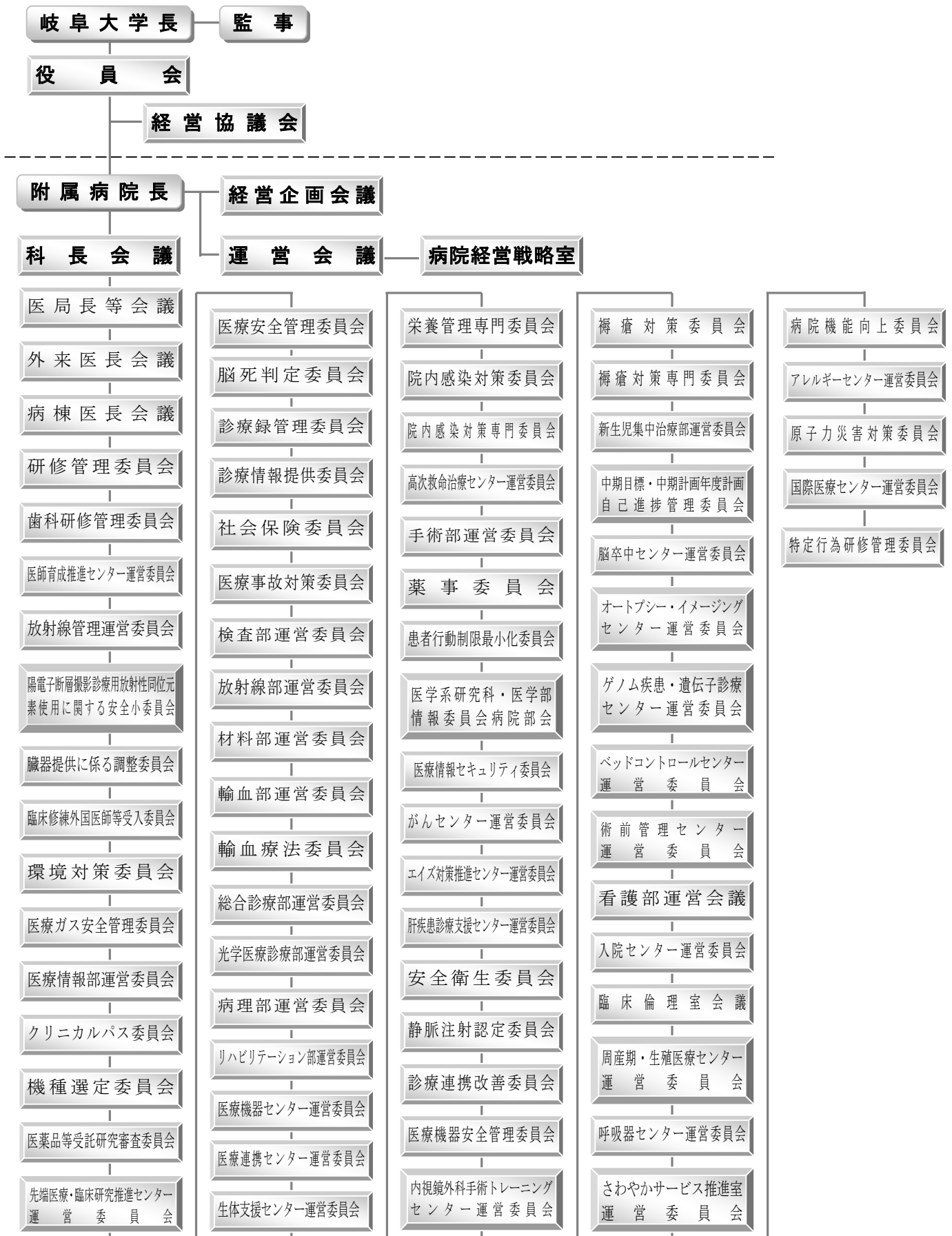


(2) 診療科



5 会議・各種委員会

(2020年4月1日現在)



6 職員構成

(2020年3月31日現在)

		医学系研究科					附属病院					合計
		常勤	契約職員		再任用	計	常勤	契約職員		再任用	計	
			フルタイム	パート タイム				フルタイム	パート タイム			
医師	医師	100	0	0	0	100	126	0	0	0	126	226
	歯科医師	4	0	0	0	4	4	0	0	0	4	8
	医員	0	0	0	0	0	129	0	78	0	207	207
	研修医	0	0	0	0	0	0	25	0	0	25	25
	歯科研修医	0	0	0	0	0	0	1	0	0	1	1
	小計	104	0	0	0	104	259	26	78	0	363	467
看護師	看護師	0	0	0	0	0	577	0	36	7	620	620
	助産師	0	0	0	0	0	18	0	3	0	21	21
	准看護師	0	0	0	0	0	0	0	0	0	0	0
	看護助手	0	0	0	0	0	0	0	48	0	48	48
	小計	0	0	0	0	0	595	0	87	7	689	689
医療技術職員等	薬剤師	3	0	0	0	3	49	0	0	0	49	52
	診療放射線技師	0	0	0	0	0	45	0	0	1	46	46
	臨床検査技師	0	0	0	0	0	44	0	8	2	54	54
	歯科衛生士	0	0	0	0	0	3	0	0	0	3	3
	歯科技工士	0	0	0	0	0	2	0	0	0	2	2
	管理栄養士	0	0	0	0	0	13	0	2	0	15	15
	栄養士	0	0	0	0	0	0	0	0	0	0	0
	理学療法士	0	0	0	0	0	20	0	0	0	20	20
	作業療法士	0	0	0	0	0	4	0	0	0	4	4
	視能訓練士	0	0	0	0	0	6	0	0	0	6	6
	言語聴覚士	0	0	0	0	0	4	0	0	0	4	4
	臨床工学技士	0	0	0	0	0	12	0	0	0	12	12
	医療社会事業従事者	0	0	0	0	0	8	0	0	0	8	8
	その他の医療技術職員	0	0	0	0	0	3	0	8	0	11	11
小計	3	0	0	0	3	213	0	18	3	234	237	
その他	事務職員	29	1	67	1	98	70	0	113	2	185	283
	調理師	0	0	0	0	0	1	0	0	0	1	1
	他の技能労務員	0	0	0	0	0	4	3	34	0	41	41
	小計	29	1	67	1	98	75	3	147	2	227	325
合計		136	1	67	1	205	1,142	29	330	12	1,513	1,718

7 医療機関の指定承認状況

(2020年年4月1日現在)

病院開設の許可（承認）等		指定等の年月日
医療法第7条第1項による開設許可（承認）		平成16年5月20日
特定機能病院の名称の使用承認		平成16年5月20日
法令による医療機関の指定等		指定等の年月日
基幹災害医療センター		平成23年10月26日
岐阜県難病医療拠点病院		平成17年9月21日
都道府県がん診療連携拠点病院		平成18年8月24日
エイズ治療の中核拠点病院		平成19年3月1日
肝疾患診療連携拠点病院		平成19年11月1日
健康保険法による（特定承認）保険医療機関		平成16年5月20日
国民健康保険法による（特定承認）療養取扱機関		平成16年5月20日
消防法による救急医療（第3次救急病院）		平成2年5月8日
高度救命救急センター		平成18年2月1日
生活保護法による指定医療機関		平成26年7月1日
労働者災害補償保険法による医療機関		昭和53年2月1日
地方公務員災害補償法による医療機関		昭和47年4月1日
原爆医療法	一般医療	昭和43年7月1日
原爆被災者医療法による被爆者認定疾病医療		平成21年7月23日
母子保健法	養育医療	昭和42年6月1日
結核指定医療機関		平成16年5月20日
後期高齢者保険取扱機関		平成20年4月1日
精神保健法による医療機関		昭和42年6月1日
更生医療	戦傷病者特別援護法	昭和42年6月1日
障害者自立支援法	育成医療	平成19年2月1日
	更生医療	平成19年2月1日
	精神通院医療	平成19年4月1日
応急入院指定病院（精神保健及び精神障害者福祉に関する法律） 確保病床 1床		平成24年6月1日
難病の患者に対する医療等に関する法律（平成26年法律第50号）第14条第1項の規定による指定医療機関		平成27年1月1日
児童福祉法（昭和22年法律第164号）第19条の9第1項の規定による指定小児慢性特定疾病医療機関		平成27年1月1日
岐阜県特定不妊治療費助成事業医療機関		平成26年4月1日
肝がん・重度肝硬変治療研究促進事業指定医療機関		平成30年12月1日
先天性血液凝固因子障害等治療研究事業		指定等の年月日
先天性血液凝固因子欠乏症		平成2年3月1日
血液凝固因子製剤に起因するHIV感染症		平成2年3月1日
看護体系		算定開始年月日
特定機能病院入院基本料		平成17年6月1日
特定機能病院 入院基本料	一般病棟 7:1	平成20年5月1日
	精神病棟 13:1	平成23年7月1日
急性期看護補助体制加算 50:1		平成22年5月1日
看護補助加算2（精神病棟） 50:1		平成23年7月1日
厚生労働大臣の定める施設基準状況		承認年月日
地域歯科診療支援病院歯科初診料		平成22年4月1日
歯科外来診療環境体制加算		平成20年8月1日
特定機能病院入院基本料 一般（7:1）		平成20年5月1日
特定機能病院入院基本料 精神（13:1）		平成23年7月1日
臨床研修病院入院診療加算 医科（基幹型）		平成17年3月1日
臨床研修病院入院診療加算 歯科（単独型又は管理型）		平成18年4月1日
救急医療管理加算		平成22年5月1日
超急性期脳卒中加算		平成20年4月1日
妊産婦緊急搬送入院加算		平成20年4月1日
診療録管理体制加算1		平成28年7月1日
医師事務作業補助体制加算1 20対1		令和1年5月1日
急性期看護補助体制加算（50:1）		平成22年5月1日
夜間100対1急性期看護補助体制加算		令和1年9月1日
夜間看護体制加算		令和1年9月1日
看護職員夜間12対1配置加算1		平成30年7月1日
看護補助加算2（50対1） 精神病棟		平成23年7月1日
療養環境加算		平成16年5月20日
重症者等療養環境特別加算1		平成17年5月1日
無菌治療室管理加算1		平成24年4月1日
無菌治療室管理加算2		令和1年6月1日
緩和ケア診療加算		平成30年5月1日
精神科応急入院施設管理加算		平成18年8月1日

精神科身体合併症管理加算	平成22年4月1日
精神科リエゾンチーム加算	平成30年5月1日
摂食障害入院医療管理加算	平成30年7月1日
がん拠点病院加算の1のイ (がん診療連携拠点病院加算)	平成18年9月1日
栄養サポートチーム加算	平成30年6月1日
医療安全対策加算1	平成20年4月1日
感染防止対策加算1	平成24年4月1日
感染防止対策地域連携加算	平成24年4月1日
抗菌薬適正使用支援加算	平成30年4月1日
患者サポート体制充実加算	平成24年4月1日
褥瘡ハイリスク患者ケア加算	平成18年6月1日
ハイリスク妊娠管理加算	平成20年4月1日
ハイリスク分娩管理加算	平成21年5月1日
呼吸ケアチーム加算	平成22年5月1日
後発医薬品使用体制加算1	平成31年1月1日
病棟薬剤業務実施加算1	平成28年9月1日
データ提出加算2	平成24年10月1日
入退院支援加算1	平成30年11月1日
地域連携診療計画加算 入退院支援加算注4	平成30年11月1日
認知症ケア加算2	令和2年4月1日
せん妄ハイリスク患者ケア加算	令和2年4月1日
入院時支援加算	平成30年8月1日
精神疾患診療体制加算1 2	平成28年9月1日
精神科急性期医師配置加算2	平成30年7月1日
地域歯科診療支援病院入院加算	平成20年4月1日
地域医療体制確保加算	令和2年4月1日
救命救急入院料3 (注3、注5、注7の加算)	平成22年7月1日
特定集中治療室管理料 注2 小児加算	平成27年4月1日
特定集中治療室管理料 注2 早期栄養介入管理加算	令和2年4月1日
新生児特定集中治療室管理料2	平成24年5月1日
新生児治療回復室入院医療管理料	平成24年5月1日
小児入院医療管理料2 (注2の加算)	平成23年5月1日
小児入院医療管理料 プレイルーム加算 注2	平成23年5月1日
入院時食事療養 (I)	平成16年5月20日
外来栄養食事指導料1 イ	令和2年4月1日
心臓ペースメーカー指導管理料 植込型除細動器移行加算	平成26年4月1日
心臓ペースメーカー指導管理料 遠隔モニタリング加算	令和2年4月1日
高度難聴指導管理料	平成16年5月20日
糖尿病合併症管理料	平成23年10月1日
がん性疼痛緩和指導管理料	平成22年4月1日
がん患者指導管理料 イ	平成26年9月1日
がん患者指導管理料 ロ	平成26年9月1日
がん患者指導管理料 ハ	平成26年9月1日
がん患者指導管理料 ニ	令和2年4月1日
外来緩和ケア管理料	平成30年5月1日
移植後患者指導管理料 臓器移植後	平成24年4月1日
移植後患者指導管理料 造血幹細胞移植後	平成25年4月1日
糖尿病透析予防指導管理料	平成25年4月1日
小児運動器疾患指導管理料	令和2年4月1日
乳腺炎重症化予防ケア・指導料	平成30年4月1日
婦人科特定疾患治療管理料	令和2年4月1日
外来リハビリテーション診療料	平成24年4月1日
外来放射線照射診療料	平成24年4月1日
ニコチン依存症管理料	平成21年8月1日
がん治療連携計画策定料	平成23年3月1日
がん治療連携管理料の1	平成24年4月1日
外来がん患者在宅連携指導料	平成28年4月1日
肝炎インターフェロン治療計画料	平成22年6月1日
薬剤管理指導料	平成22年4月1日
医療機器安全管理料1	平成20年4月1日
医療機器安全管理料2	平成21年7月1日
医療機器安全管理料 (歯科)	平成25年5月1日
歯科治療総合医療管理料 (I) 及び (II)	平成18年4月1日
在宅腫瘍治療電場療法指導管理料	平成30年5月1日
持続血糖測定器加算 間歇注入シリンジポンプと連動する持続血糖測定器を用いる場合	平成27年1月1日
造血器腫瘍遺伝子検査	平成20年4月1日
遺伝学的検査	平成29年8月1日
骨髄微小残存病変量測定	令和1年7月1日

BRCA1/2遺伝子検査 2 血液検体	令和2年4月1日
がんゲノムプロファイリング検査	令和2年4月1日
特殊分析 先天性代謝異常症検査 イロハ	令和2年4月1日
ウイルス・細菌核酸多項目同時検出	令和2年4月1日
抗HLA抗体（スクリーニング検査）（抗体特異性同定検査）	平成30年4月1日
HPV核酸検出及び HPV核酸検出（簡易ジェノタイプ判定）	平成22年6月1日
検体検査管理加算（I）	平成20年4月1日
検体検査管理加算（IV）	平成22年4月1日
国際標準検査管理加算	平成31年3月1日
遺伝カウンセリング加算	平成30年8月1日
遺伝性腫瘍カウンセリング加算	令和2年4月1日
心臓カテーテル法による諸検査の血管内視鏡検査加算	平成20年4月1日
植込型心電図検査	平成22年4月1日
時間内歩行試験及びシャトルウォーキングテスト	平成24年4月1日
ヘッドアップテイルト試験	平成24年4月1日
皮下連続式グルコース測定（一連につき）	平成22年4月1日
長期継続頭蓋内脳波検査	平成16年5月20日
筋電図検査 単線維筋電図	令和2年4月1日
神経学的検査	平成20年7月1日
補聴器適合検査	平成16年5月20日
全視野精密網膜電図	令和2年4月1日
黄斑局所網膜電図	令和2年4月1日
ロービジョン検査判断料	平成24年4月1日
コンタクトレンズ検査料1	平成20年4月1日
小児食物アレルギー負荷検査	平成18年4月1日
センチネルリンパ節生検（乳がんに係るものに限る）併用法	平成22年4月1日
センチネルリンパ節生検（乳がんに係るものに限る）単独法	平成22年4月1日
CT透視下気管支鏡検査加算	平成24年4月1日
有床義歯咀嚼機能検査1の口及び咀嚼能力検査	平成30年4月1日
精密触覚機能検査	平成31年3月1日
画像診断管理加算3	平成20年4月1日
ポジトロン断層撮影	平成20年6月1日
ポジトロン断層・コンピューター断層複合撮影	平成20年6月1日
血流予備量比コンピューター断層撮影 第1CT	令和2年4月1日
血流予備量比コンピューター断層撮影 第2CT	令和2年4月1日
血流予備量比コンピューター断層撮影 第3CT	令和2年4月1日
CT撮影及びMRI撮影 3テスラ（第1MRI）	平成24年4月1日
CT撮影及びMRI撮影 3テスラ（第2MRI）	平成24年4月1日
CT撮影及びMRI撮影 1.5テスラ（第3MRI）	平成24年4月1日
CT撮影及びMRI撮影 3テスラ（第4MRI）	令和1年8月1日
CT撮影及びMRI撮影（64列以上のマルチスライスCT）1台目 第238号（第3CT室）	平成24年4月1日
CT撮影及びMRI撮影（16以上64列未満のマルチスライスCT）2台目（CTシミュレータ室）	平成24年4月1日
CT撮影及びMRI撮影（16以上64列未満のマルチスライスCT）3台目（血管造影室）	平成24年4月1日
CT撮影及びMRI撮影（64以上マルチスライスCT）4台目 第239号（第2CT室）	平成29年4月1日
CT撮影及びMRI撮影（64列以上のマルチスライスCT）5台目（第1CT室）	平成24年4月1日
注4 冠動脈CT撮影加算（第1CT室（64列）・第3CT室（64列））	平成21年4月1日
注6 外傷全身CT加算（第1CT室（64列）・第3CT室（64列））	平成24年3月1日
注7 大腸CT撮影加算（第1CT室）	平成24年4月1日
注7 大腸CT撮影加算（第2CT室）	平成24年4月1日
注7 大腸CT撮影加算（第3CT室）	平成24年4月1日
注4 心臓MRI撮影加算	平成21年4月1日
注5 乳房MRI撮影加算	平成28年4月1日
小児鎮静下MRI撮影加算	平成30年4月1日
頭部MRI撮影加算	令和2年3月1日
全身MRI撮影加算	令和2年4月1日
外来化学療法加算1	平成20年4月1日
連携充実加算	令和2年4月1日
無菌製剤処理料	平成20年4月1日
心大血管疾患リハビリテーション料（I）	平成21年11月1日
心大血管疾患リハビリテーション料 初期加算	平成24年4月1日
脳血管疾患等リハビリテーション料（I）	平成18年9月1日
脳血管疾患等リハビリテーション料 初期加算	平成24年4月1日
廃用症候群リハビリテーション料（I）	平成28年4月1日
廃用症候群リハビリテーション料 初期加算	平成28年4月1日
運動器リハビリテーション料（I）	平成22年4月1日
運動器リハビリテーション料 初期加算	平成24年4月1日

呼吸器リハビリテーション料 (I)	平成18年4月1日
呼吸器リハビリテーション料 初期加算	平成24年4月1日
がん患者リハビリテーション料	平成26年2月1日
集団コミュニケーション療法料	平成20年4月1日
歯科口腔リハビリテーション料2	平成26年4月1日
抗精神病特定薬剤治療指導管理料(治療抵抗性統合失調治療指導管理料に限る。)	平成24年4月1日
医療保護入院等診療料	平成18年1月1日
硬膜外自家血注入	令和1年8月1日
導入期加算2及び腎代替療法加算	平成30年4月1日
一酸化窒素吸入療法	平成28年4月1日
手術用顕微鏡加算	平成28年4月1日
口腔粘膜処置	平成30年4月1日
CAD/CAM冠	平成30年4月1日
歯科技工加算1及び2(床義歯修理(1床につき))	平成22年4月1日
悪性黒色腫センチネルリンパ節加算(皮膚悪性腫瘍切除術)	平成22年4月1日
皮膚移植術(死体)	平成30年6月1日
組織拡張器による再建手術(乳房(再建手術)の場合に限る。) 一次再建 H27.1.1	平成25年8月30日
骨移植術(軟骨移植術を含む。)(同種骨移植(非生体)(同種骨移植(特殊なものに限る。)))	平成28年4月1日
骨移植術(軟骨移植術を含む。)(自家培養軟骨移植術に限る。)	平成25年11月28日
椎間板内酵素注入療法	令和2年4月1日
脳腫瘍覚醒下マッピング加算	平成30年5月1日
原発性悪性脳腫瘍光線力学療法加算(頭蓋内腫瘍摘出術)	平成28年4月1日
脳刺激装置植込術(頭蓋内電極植込術を含む。)及び脳刺激装置交換術	平成16年5月20日
脊髄刺激装置植込術及び脊髄刺激装置交換術	平成16年5月20日
仙骨神経刺激装置植込術及び仙骨神経刺激装置交換術	平成29年4月1日
緑内障手術(緑内障治療用インプラント挿入術(プレートのあるもの))	平成26年4月1日
緑内障手術(水晶体再建術併用眼内ドレーン挿入術)	平成30年4月1日
人工中耳植込術	平成30年6月1日
人工内耳植込術、植込型骨導補聴器移植術及び植込型骨導補聴器交換術	平成16年5月20日
内視鏡下鼻・副鼻腔手術V型(拡大副鼻腔手術)	平成26年4月1日
鏡視下咽頭悪性腫瘍手術(軟口蓋悪性腫瘍手術を含む)	令和2年4月1日
鏡視下喉頭悪性腫瘍手術	令和2年4月1日
上顎骨形成術(骨移動を伴う場合に限る。)(歯科診療に係るものに限る。)	平成24年4月1日
下顎骨形成術(骨移動を伴う場合に限る。)(歯科診療に係るものに限る。)	平成24年4月1日
乳がんセンチネルリンパ節加算1及びセンチネルリンパ節生検(併用)	平成22年4月1日
乳がんセンチネルリンパ節加算2及びセンチネルリンパ節生検(単独)	平成22年4月1日
ゲル充填人工乳房を用いた乳房再建術(乳房切除後) 一次二次的再建及び二次再建	平成25年9月30日
胸腔鏡下縦隔悪性腫瘍手術(内視鏡手術用支援機器を用いる場合)	平成31年1月1日
胸腔鏡下良性縦隔腫瘍手術(内視鏡手術用支援機器を用いる場合)	平成31年1月1日
肺悪性腫瘍手術(壁側・臓側胸膜全切除(横隔膜、心膜合併切除を伴うもの)に限る。)	平成31年1月1日
胸腔鏡下肺悪性腫瘍手術(肺葉切除又は1肺葉を超えるもので、内視鏡手術用支援機器を用いる場合)	令和1年5月1日
食道縫合術(穿孔、損傷)(内視鏡によるもの)、内視鏡下胃、十二指腸穿孔瘻孔閉鎖術、胃瘻閉鎖術(内視鏡によるもの)、小腸瘻閉鎖術(内視鏡によるもの)、結腸瘻閉鎖術(内視鏡によるもの)、腎(腎盂)腸瘻閉鎖術(内視鏡によるもの)、尿管腸瘻閉鎖術(内視鏡によるもの)、膀胱腸瘻閉鎖術(内視鏡によるもの)、腔腸瘻閉鎖術(内視鏡によるもの)	平成30年4月1日
経皮的冠動脈形成術	平成26年4月1日
経皮的冠動脈形成術(特殊カテーテルによるもの) 高速回転式経皮経管アテレクトミーカテーテル	平成21年9月1日
経皮的冠動脈ステント留置術	平成26年4月1日
胸腔鏡下弁置換術	平成30年11月1日
胸腔鏡下弁形成術	平成30年11月1日
経皮的中隔心筋焼灼術	平成24年3月1日
ペースメーカー移植術及びペースメーカー交換術	平成16年5月20日
ペースメーカー移植術及びペースメーカー交換術(リードレスペースメーカー)	平成30年6月1日
植込型心電図記録計移植術及び植込型心電図記録計摘出術(植込型心電図記録計移植術)	平成22年4月1日
植込型心電図記録計移植術及び植込型心電図記録計摘出術(植込型心電図記録計摘出術)	平成22年4月1日
両心室ペースメーカー移植術及び両心室ペースメーカー交換術	平成16年12月1日
植込型除細動器移植術、植込型除細動器交換術及び経静脈電極抜去術(レーザーシースを用いるもの)	平成16年12月1日
両室ペーシング機能付き植込型除細動器移植術及び両室ペーシング機能付き植込型除細動器交換術	平成21年1月1日
大動脈バルーンパンピング法(IABP法)	平成16年5月20日
補助人工心臓	平成30年2月1日
経皮の大動脈遮断術	平成22年4月1日
ダメージコントロール手術	平成22年4月1日
腹腔鏡下胃切除術(内視鏡手術支援機器を用いる場合)	平成31年3月1日
腹腔鏡下噴門側胃切除術(内視鏡手術支援機器を用いる場合)	令和2年3月1日
腹腔鏡下胃全摘術(内視鏡支援機器を用いる場合)	令和2年3月1日
バルーン閉塞下逆行性経静脈的塞栓術	令和1年5月1日
胆管悪性腫瘍手術(膵頭十二指腸切除及び肝切除(葉以上)を伴うものに限る。)	平成28年4月1日
体外衝撃波胆石破砕術	平成20年4月1日

腹腔鏡下肝切除術（部分切除及び外側区域切除）	平成23年5月1日
腹腔鏡下肝切除術（亜区域切除、1区域切除（外側区域切除を除く。）、2区域切除及び3区域切除以上の）	平成28年4月1日
体外衝撃波膵石破砕術	平成26年4月1日
腹腔鏡下膵体尾部腫瘍切除術	平成24年4月1日
早期悪性腫瘍大腸粘膜下層剥離術	平成24年4月1日
腹腔鏡下直腸切除・切斷術（内視鏡手術用支援機器を用いる場合）	平成31年3月1日
体外衝撃波腎・尿管結石破砕術	平成17年4月1日
腹腔鏡下腎悪性腫瘍手術（内視鏡手術用支援機器を用いるもの）	平成30年10月1日
同種死体腎移植術	平成20年4月1日
生体腎移植術	平成20年4月1日
腹腔鏡下膀胱悪性腫瘍手術	平成24年4月1日
腹腔鏡下膀胱悪性腫瘍手術（内視鏡手術支援機器を用いる場合）	平成30年10月1日
腹腔鏡下前立腺悪性腫瘍手術（内視鏡手術用支援機器を用いるもの）	平成30年2月1日
腹腔鏡下子宮悪性腫瘍手術（子宮体がんに限る）	平成26年4月1日
腹腔鏡下子宮悪性腫瘍手術（子宮頸がんに限る）	平成30年10月1日
腹腔鏡下子宮悪性腫瘍手術（子宮体がんに対して内視鏡手術用支援機器を用いる場合）	平成31年2月1日
医科点数表第2章第10部手術の通則5及び6（歯科点数表第2章第9部の通則4を含む。）に掲げる手術	平成20年4月1日
医科点数表第2章第10部手術の通則の16に掲げる手術胃瘻造設術（内視鏡下胃瘻造設術、腹腔鏡下胃瘻造設術）	平成26年4月1日
輸血管理料Ⅰ	平成25年4月1日
貯血式自己血輸血管理体制加算	平成26年6月1日
自己生体組織接着剤作成術	平成24年4月1日
人工肛門・人工膀胱造設術前処置加算	平成24年4月1日
自己クリオプレシピテート作製術（用手法）	平成30年4月1日
同種クリオプレシピテート作成術	令和2年4月1日
胃瘻造設時嚥下機能評価加算	平成27年4月1日
歯周組織再生誘導手術	平成20年4月1日
広範囲顎骨支持型装置埋入手術	平成24年4月1日
歯根端切除手術の注3	平成28年4月1日
口腔粘膜血管腫凝固術	平成30年5月1日
レーザー機器加算	平成30年4月1日
麻酔管理料（Ⅰ）	平成16年5月20日
麻酔管理料（Ⅱ）	平成22年4月1日
放射線治療専任加算（第1リニアック室・第2リニアック室）	平成16年5月20日
外来放射線治療加算	平成27年4月1日
高エネルギー放射線治療	平成16年5月20日
1回線量増加加算	平成27年3月1日
強度変調放射線治療（IMRT）（第1リニアック室・第2リニアック室）	平成21年6月1日
画像誘導放射線治療（IGRT）（第1リニアック室）	平成22年4月1日
体外照射呼吸性移動対策加算	平成30年4月1日
直線加速器による放射線治療（定位放射線治療）（第2リニアック室）	平成16年8月1日
定位放射線治療呼吸性移動対策加算（第1リニアック室）	平成24年4月1日
保険医療機関間の連携による病理診断	平成26年8月1日
保険医療機関間の連携におけるデジタル病理画像による術中迅速病理組織標本作成	令和1年8月1日
保険医療機関間の連携におけるデジタル病理画像による迅速細胞診	令和1年8月1日
デジタル病理画像による病理診断	令和1年8月1日
病理診断管理加算2	平成26年8月1日
口腔病理診断料 病理診断管理加算2	平成26年8月1日
悪性腫瘍病理組織標本加算	平成30年4月1日
クラウン・ブリッジ維持管理料	平成16年5月20日
歯科矯正診断料	平成22年8月1日
顎口腔機能診断料〔顎変形症（顎離断等の手術を必要とするものに限る。）の手術前後における歯科矯正に係るもの〕	平成18年6月1日
臨床修練指定病院	指定等の年月日
臨床修練指定病院（外国医師・外国歯科医師）	昭和63年3月29日
先進医療	指定等の年月日
術前のS-1内服投与、シスプラチン静脈内投与及びトラスツズマブ静脈内投与の併用療法 切除が可能な高度リンパ節転移を伴う胃がん（HER2が陽性のものに限る。）	平成27年7月1日
経皮的乳がんラジオ波焼灼療法早期乳がん（直径が一・五センチメートル以下のものに限る。）	平成29年6月10日
術後のアスピリン経口投与療法 下部直腸を除く大腸がん（ステージがⅢ期であって、肉眼による観察及び病理学的見地から完全に切除されたと判断されるものに限る。）	令和2年3月1日

8 認定施設等一覧

(日本専門医機構 日本専門医制度に基づく)

基本領域学会

日本内科学会(認定医教育施設)	日本泌尿器科学会(専門医教育施設)
日本小児科学会(専門医研修施設)	日本脳神経外科学会(研修プログラム認定施設・基幹施設)
日本皮膚科学会(認定専門医主研修施設)	日本医学放射線学会(専門医総合修練機関)
日本精神神経学会(精神科専門医制度研修施設)	日本麻酔科学会(認定病院)
日本外科学会(外科専門医制度修練施設)	日本病理学会 (研修認定施設B・病理専門研修プログラム基幹施設)
日本整形外科学会(認定医制度研修施設)	日本臨床検査医学会(認定研修施設)
日本産科婦人科学会(研修プログラム認定施設・基幹施設)	日本救急医学会(指導医指定施設)
日本眼科学会(専門医研修施設)	日本形成外科学会(研修プログラム認定施設・基幹施設)
日本耳鼻咽喉科学会(専門医研修プログラム認定施設・基幹施設)	日本リハビリテーション医学会(研修施設)

Subspecialty領域学会

日本消化器病学会(専門医認定施設)	日本内分泌学会(認定教育施設)
日本循環器学会(認定循環器専門医研修施設)	日本リウマチ学会(教育施設)
日本呼吸器学会(認定施設)	日本アレルギー学会(教育施設)
日本血液学会(認定血液研修施設)	日本感染症学会(認定研修施設)
日本神経学会(専門医教育施設)	日本消化器外科学会(専門医修練施設)
日本老年医学会(認定施設)	心臓血管外科専門医認定機構(基幹施設)
日本腎臓学会(研修施設)	呼吸器外科専門医合同委員会(基幹施設)
日本肝臓学会(認定施設)	日本放射線腫瘍学会(認定施設)
日本糖尿病学会(認定教育施設)	

関連学会その他

日本消化器内視鏡学会(認定指導施設)	非血縁者間造血幹細胞移植認定施設 非血縁者間骨髄採取認定施設
日本気管食道科学会(専門医研修施設(咽喉系))	関連10学会構成 日本ステンドグラフト実施基準管理委員会(実施施設)
日本輸血・細胞治療学会 (認定医制度指定施設・認定輸血検査技師制度指定施設・ 認定診療輸血看護師制度指定研修施設)	日本病院薬剤師会 (がん薬物療法認定薬剤師研修事業研修施設・ HIV感染症薬物療法認定薬剤師養成研修施設)
日本人類遺伝学会(専門医制度研修施設)	日本呼吸器内視鏡学会(専門医認定施設)
日本透析医学会(専門医認定施設)	日本緩和医療学会(認定研究施設)
日本臨床腫瘍学会(認定研修施設)	婦人科悪性腫瘍化学療法研究機構(登録参加施設)

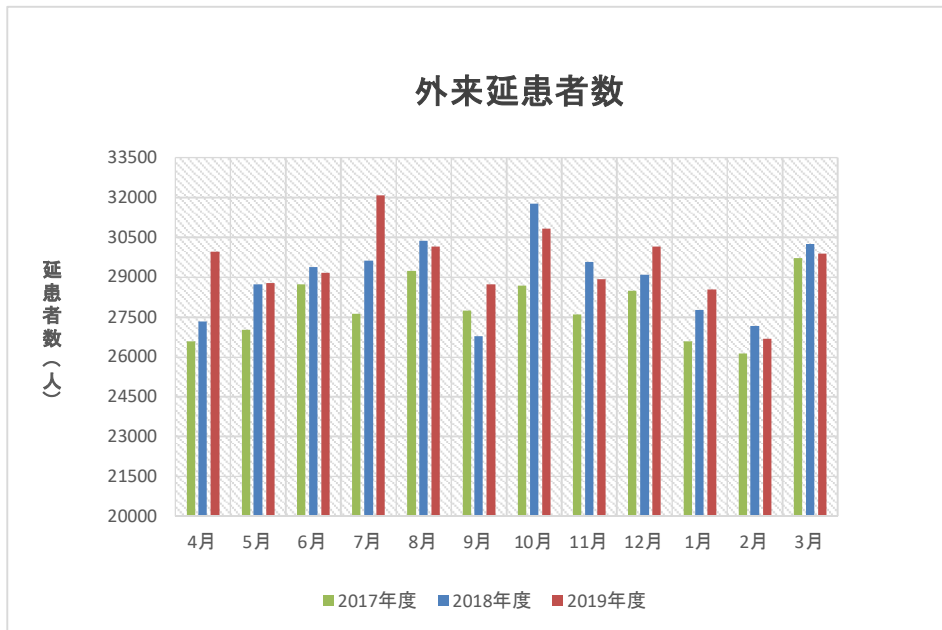
日本総合病院精神医学会 (一般病院連携精神専門医研修施設)	日本脊椎脊髄病学会(クリニカルフェロー施設)
日本ペインクリニック学会(指定研修施設)	日本外傷学会(専門医研修施設)
日本脳卒中学会(専門医認定制度研修教育病院)	日本胆道学会(認定指導医制度指導施設)
日本臨床細胞学会(認定施設・教育研修施設)	日本医療薬学会(がん専門薬剤師研修施設・認定薬剤師制度研修施設・薬物療法専門薬剤師研修施設)
日本肝胆膵外科学会 (高度技能専門医制度認定修練施設)	日本認知症学会(教育施設)
日本乳癌学会(認定施設)	日本心臓血管麻酔学会(専門医認定施設)
日本心血管インターベンション治療学会(研修施設)	日本救急撮影技師認定機構(実地研修施設)
日本婦人科腫瘍学会(専門医制度指定修練施設)	日本不整脈心電学会 (不整脈専門医研修施設)
日本核医学会(専門医教育病院)	日本インターベンショナルラジオロジー学会 (専門医修練認定施設)
日本静脈経腸栄養学会 (栄養サポートチーム(NST) 専門療法士認定教育施設・NST)	日本心臓リハビリテーション学会 (心臓リハビリテーション研修施設)
日本老年精神医学会(専門医制度認定施設)	日本脳神経血管内治療学会(研修施設)
日本急性血液浄化学会(認定指定施設)	日本高血圧学会(専門医認定施設)
日本産科婦人科内視鏡学会(認定研修施設)	日本航空医療学会(認定施設)
日本がん治療認定医機構(認定研修施設)	日本栄養療法推進協議会(NST稼働施設)
日本大腸肛門病学会(認定施設)	日本内分泌外科学会(専門医制度認定施設)
日本食道学会 (全国登録認定施設・食道外科専門医認定施設)	日本熱傷学会(熱傷専門医認定研修施設)
日本環境感染学会(認定教育施設)	日本消化管学会(胃腸科指導施設(暫定処置))
日本口腔外科学会(認定研修施設)	日本動脈硬化学会(専門医認定教育施設)
日本プライマリ・ケア連合学会(研修プログラム認定施設)	日本脈管学会(研修指定施設)
日本病態栄養学会(専門医研修認定施設)	日本病態栄養学会・日本栄養士会認定 (がん病態栄養専門管理栄養士研修実地修練施設)
日本口腔科学会(認定研修施設)	日本東洋医学会(指定研修施設)
日本Awake Surgery学会(覚醒下脳手術認定施設)	日本臓器移植ネットワーク(腎臓移植施設)
日本女性医学学会(専門医制度認定研修施設)	日本輸血・細胞治療学会(指定研修施設)
日本甲状腺学会(認定専門医施設)	日本小児神経学会(小児神経科専門医制度研修施設)
日本周産期・新生児医学会(周産期専門医(新生児) 暫定補完認定施設)	日本生殖医学会(認定研修施設)
日本手外科学会(認定研修施設)	日本頭頸部外科学会(頭頸部がん専門医研修施設)
日本集中治療医学会(専門医研修施設)	日本病院総合診療医学会(認定施設)

第2章 患者の状況及び 病床の状況

1 外来患者数の推移

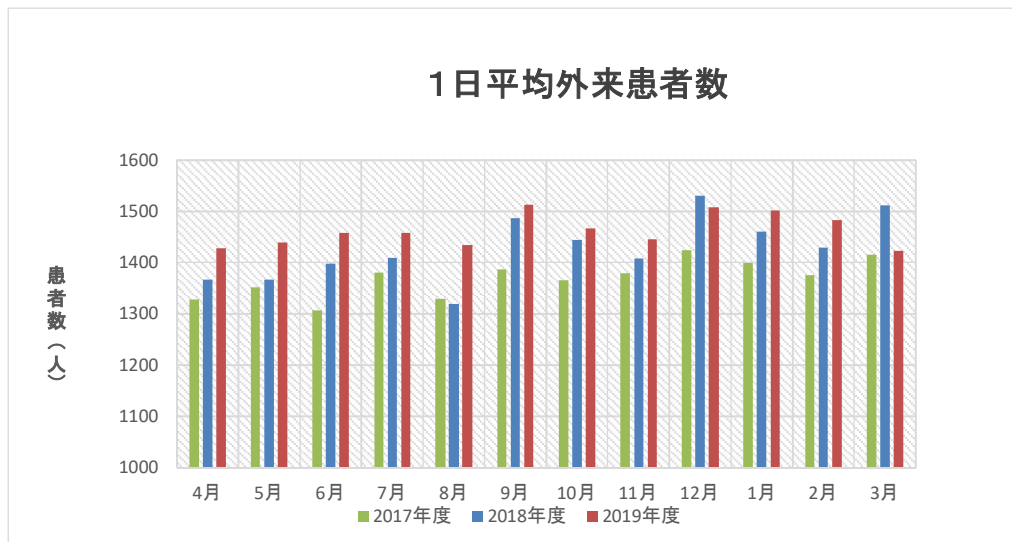
外来延患者数

	4月	5月	6月	7月	8月	9月	10月	11月	12月	1月	2月	3月	合計
2017年	26,573	27,033	28,739	27,631	29,252	27,744	28,682	27,586	28,497	26,588	26,128	29,725	334,178
2018年	27,346	28,716	29,377	29,612	30,354	26,762	31,775	29,577	29,092	27,764	27,167	30,241	347,783
2019年	29,979	28,786	29,172	32,082	30,142	28,738	30,822	28,919	30,152	28,534	26,698	29,887	353,911



1日平均外来患者数

	4月	5月	6月	7月	8月	9月	10月	11月	12月	1月	2月	3月	平均
2017年	1,329	1,352	1,306	1,382	1,330	1,387	1,366	1,379	1,425	1,399	1,375	1,415	1,370
2018年	1,367	1,367	1,399	1,410	1,320	1,487	1,444	1,408	1,531	1,461	1,430	1,512	1,425
2019年	1,428	1,439	1,459	1,458	1,435	1,513	1,468	1,446	1,508	1,502	1,483	1,423	1,462



2 外来患者数

2019年度
(単位:人)

診療科名	2018年度 合計	4月	5月	6月	7月	8月	9月	10月	11月	12月	1月	2月	3月	合計
第1内科	41,018	3,582	3,436	3,520	3,728	3,411	3,323	3,700	3,375	3,582	3,374	3,212	3,451	41,694
第2内科	30,996	2,635	2,571	2,611	2,725	2,568	2,610	2,803	2,529	2,764	2,620	2,431	2,732	31,599
第3内科	18,010	1,596	1,499	1,586	1,794	1,594	1,579	1,781	1,619	1,645	1,659	1,424	1,723	19,499
脳神経内科	7,549	687	652	660	722	691	600	729	686	728	647	616	678	8,096
総合内科	14,584	1,353	1,272	1,221	1,389	1,302	1,256	1,369	1,253	1,277	1,293	1,152	1,261	15,398
外科	27,451	2,456	2,358	2,328	2,562	2,373	2,358	2,511	2,487	2,429	2,329	2,140	2,551	28,882
産婦人科	23,162	1,819	1,849	1,914	2,059	1,957	1,866	1,963	1,898	1,954	1,762	1,757	1,821	22,619
整形外科	31,471	2,622	2,652	2,515	2,983	2,774	2,602	2,895	2,558	2,565	2,466	2,415	2,562	31,609
脳神経外科	8,432	834	684	706	773	656	751	752	688	744	671	561	778	8,598
眼科	24,939	2,017	1,992	2,039	2,213	2,191	1,960	1,908	2,064	2,096	1,985	2,023	2,099	24,587
耳鼻咽喉科	16,342	1,451	1,369	1,435	1,463	1,434	1,321	1,396	1,206	1,332	1,208	1,123	1,298	16,036
皮膚科	24,692	2,106	1,959	2,015	2,295	2,000	2,000	2,106	1,837	2,164	1,863	1,712	1,989	24,046
泌尿器科	17,990	1,441	1,430	1,420	1,503	1,447	1,381	1,428	1,445	1,441	1,383	1,231	1,447	16,997
精神科	12,415	1,123	1,084	994	1,165	1,092	1,014	941	920	875	942	847	980	11,977
小児科	14,756	1,288	1,162	1,191	1,393	1,469	1,220	1,243	1,245	1,386	1,285	1,169	1,382	15,433
放射線科	7,941	637	526	671	800	763	717	772	746	724	719	663	817	8,555
麻酔科 疼痛治療科	6,512	597	581	595	647	600	566	646	623	642	577	578	601	7,253
歯科 口腔科	17,380	1,574	1,530	1,615	1,695	1,628	1,452	1,737	1,565	1,616	1,556	1,514	1,582	19,064
高次救命 治療センター	2,143	161	180	136	173	192	162	142	175	188	195	130	135	1,969
2019年度 合計	延患者数	29,979	28,786	29,172	32,082	30,142	28,738	30,822	28,919	30,152	28,534	26,698	29,887	353,911
	1日平均	1,428	1,439	1,459	1,458	1,435	1,513	1,468	1,446	1,508	1,502	1,483	1,423	1,462
	実日数	21	20	20	22	21	19	21	20	20	19	18	21	242
2018年度 合計	延患者数	27,346	28,716	29,377	29,612	30,354	26,762	31,775	29,577	29,092	27,764	27,167	30,241	347,783
	1日平均	1,367	1,367	1,399	1,410	1,320	1,487	1,444	1,408	1,531	1,461	1,430	1,512	1,425
	実日数	20	21	21	21	23	18	22	21	19	19	19	20	244

3 入院患者数

2019年度
(単位 延患者数:人 稼働率:%)

診療科名		2018年度 合計	4月	5月	6月	7月	8月	9月	10月	11月	12月	1月	2月	3月	合計
第1内科	延患者数	22,380	1,761	1,684	1,801	1,865	1,859	1,757	1,822	1,801	1,854	1,885	1,645	1,938	21,672
	稼働率	95.8	93.2	86.2	95.3	95.5	95.2	93.0	93.3	95.3	94.9	96.5	90.0	99.2	94.0
第2内科	延患者数	18,581	1,615	1,396	1,570	1,541	1,332	1,404	1,432	1,513	1,661	1,485	1,716	1,580	18,245
	稼働率	96.1	101.6	85.0	98.7	93.8	81.1	88.3	87.2	95.2	105.1	93.9	116.0	99.9	95.3
第3内科	延患者数	8,150	655	720	686	772	694	631	583	687	760	608	555	798	8,149
	稼働率	106.3	104.0	110.6	108.9	118.6	106.6	100.2	89.6	109.0	116.7	93.4	91.1	122.6	106.0
脳神経内科	延患者数	6,108	512	460	665	661	711	527	743	683	654	651	611	429	7,307
	稼働率	116.8	100.4	87.3	130.4	125.4	134.9	103.3	141.0	133.9	117.2	116.7	117.0	72.8	114.6
総合内科	延患者数	4,062	432	446	426	415	404	283	352	281	358	277	243	260	4,177
	稼働率	92.7	120.0	119.9	118.3	111.6	108.6	78.6	94.6	78.1	96.2	74.5	69.8	69.9	95.1
外科	延患者数	37,899	2,946	2,711	2,740	3,185	3,215	3,063	3,097	3,259	3,262	2,716	2,824	2,829	35,847
	稼働率	101.5	95.3	84.9	88.7	99.7	100.7	99.1	97.0	105.5	102.2	85.1	94.5	88.6	95.1
産婦人科	延患者数	12,610	1,272	982	840	964	1,096	1,016	1,052	867	949	893	980	1,006	11,917
	稼働率	108.0	132.5	99.0	87.5	97.2	110.5	105.8	106.0	90.3	95.7	90.0	105.6	101.4	101.8
整形外科	延患者数	17,544	1,514	1,394	1,654	1,468	1,419	1,518	1,544	1,397	1,617	1,435	1,489	1,491	17,940
	稼働率	98.1	103.0	91.8	112.5	96.6	93.4	103.3	101.6	95.0	106.5	94.5	104.8	98.2	100.0
脳神経外科	延患者数	13,032	1,078	981	1,006	1,286	1,179	1,160	1,148	942	1,133	1,110	1,017	1,065	13,105
	稼働率	96.5	97.1	85.5	90.6	112.1	102.8	104.5	100.1	84.9	96.2	94.2	92.3	90.4	95.9
眼科	延患者数	5,332	518	492	514	468	483	413	361	494	410	460	445	523	5,581
	稼働率	104.3	123.3	113.4	122.4	107.8	111.3	98.3	83.2	117.6	94.5	106.0	109.6	120.5	108.9
耳鼻咽喉科	延患者数	10,283	789	747	800	845	907	777	859	858	799	777	859	988	10,005
	稼働率	89.0	84.8	77.7	86.0	87.9	94.4	83.5	95.6	98.6	88.9	86.4	102.1	109.9	91.1
皮膚科	延患者数	4,728	400	441	386	451	367	341	392	375	448	473	349	274	4,697
	稼働率	99.6	102.6	109.4	99.0	111.9	91.1	87.4	97.3	96.2	111.2	117.4	92.6	68.0	98.7
泌尿器科	延患者数	7,779	643	651	687	639	674	592	666	642	597	552	604	651	7,598
	稼働率	105.3	102.1	100.0	109.0	98.2	103.5	94.0	102.3	101.9	91.7	84.8	99.2	100.0	98.9
精神科	延患者数	11,792	917	1,062	1,025	1,056	1,036	1,040	929	863	962	903	942	1,000	11,735
	稼働率	87.3	82.6	92.6	92.3	92.1	90.3	93.7	81.0	77.7	83.9	78.7	87.8	87.2	86.7
小児科	延患者数	13,408	1,174	1,167	1,285	1,410	1,342	1,119	1,140	1,088	1,279	1,029	1,018	1,023	14,074
	稼働率	131.2	139.8	134.4	153.0	162.4	154.6	133.2	131.3	129.5	147.4	118.5	125.4	117.9	137.3
放射線科	延患者数	317	31	35	36	45	49	62	97	48	41	29	32	37	542
	稼働率	86.8	103.3	112.9	120.0	145.2	158.1	206.7	312.9	160.0	132.3	93.5	110.3	119.4	148.1
麻酔科 疼痛治療科	延患者数	178	19	15	13	15	17	12	27	17	16	14	3	2	170
	稼働率	48.8	63.3	48.4	43.3	48.4	54.8	40.0	87.1	56.7	51.6	45.2	10.3	6.5	46.4
歯科口腔 外科	延患者数	3,383	310	295	321	324	338	327	267	328	320	265	314	310	3,719
	稼働率	115.9	129.2	119.0	133.8	130.6	136.3	136.3	107.7	136.7	129.0	106.9	135.3	125.0	127.0
高次救命 治療センター	延患者数	6,775	670	748	489	439	523	643	567	581	539	500	530	708	6,937
	稼働率														
合計	延患者数	204,341	17,256	16,427	16,944	17,849	17,645	16,685	17,078	16,724	17,659	16,062	16,176	16,912	203,417
	稼働率	91.2	93.7	86.3	92.0	93.8	92.7	90.6	89.7	90.8	92.8	84.4	90.8	88.9	90.5

ACCC	延患者数	5,298	468	439	385	427	453	453	426	436	439	428	418	443	5,215
	稼働率	72.6	78.0	70.8	64.2	68.9	73.1	75.5	68.7	72.7	70.8	69.0	72.1	71.5	71.2
ICU	延患者数	1,723	138	141	131	151	148	130	131	141	138	135	125	129	1,638
	稼働率	78.7	76.7	75.8	72.8	81.2	79.6	72.2	70.4	78.3	74.2	72.6	71.8	69.4	74.6
NICU	延患者数	1,890	182	165	155	171	171	172	183	135	178	174	171	154	2,011
	稼働率	86.3	101.1	88.7	86.1	91.9	91.9	95.6	98.4	75.0	95.7	93.5	98.3	82.8	91.6
GCU	延患者数	1,280	168	147	127	136	163	145	102	88	156	87	110	99	1,528
	稼働率	58.4	93.3	79.0	70.6	73.1	87.6	80.6	54.8	48.9	83.9	46.8	63.2	53.2	69.6

※各月の病床数に応じて算出

4 紹介患者数

2019年度
(単位:人)

診療科名	初診患者数		書面による紹介患者数		緊急用自動車等によって搬入された患者数		書面による他の医療機関への紹介患者数				特定機能病院紹介率 (%)	特定機能病院逆紹介率 (%)	緊急用自動車等によって搬入された患者数 (H) の内訳	
	総数 (A)	時間内 (B)	病院からの紹介 (C)	診療所(医院)からの紹介 (D)	電話情報及び医師の名刺等による紹介 (E)	精密検査を必要とし書面による紹介 (F)	診療情報提供料 (I) (H)	診療情報提供料 (II) (I)	がん治療連携計画策定料1 (I)	診療情報連携共有料 B010-2 (K)			その他 (L)	初診のみ
第1内科	1,807	1,757	401	934	0	1	847	9	0	1	0	43	66	
第2内科	1,095	988	231	478	0	0	988	7	0	1	1	157	109	
第3内科	362	359	123	167	0	0	739	0	0	2	0	9	17	
脳神経内科	463	451	131	176	0	0	274	1	0	0	0	25	40	
外科	1,103	1,068	357	474	0	0	1,584	11	105	12	0	65	63	
産科婦人科	1,201	1,098	367	437	0	0	387	3	0	0	0	140	18	
整形外科	1,623	1,608	251	538	0	0	928	2	0	0	0	19	24	
脳神経外科	724	583	168	217	0	0	512	5	0	0	0	228	73	
眼科	1,099	1,061	386	555	0	0	953	0	0	1	0	5	0	
耳鼻咽喉科	1,211	1,165	294	699	0	0	757	5	0	0	0	18	25	
皮膚科	1,119	1,095	163	702	0	0	391	0	0	1	0	4	5	
泌尿器科	527	515	248	181	0	0	456	5	15	1	0	10	18	
精神科	240	237	51	75	0	0	156	3	0	0	0	6	14	
小児科	1,113	1,027	154	369	0	0	516	4	0	0	0	63	63	
放射線科	180	180	120	50	0	0	133	0	0	1	0	0	0	
麻酔科疼痛治療科	92	92	24	45	0	0	49	0	0	1	0	0	2	
歯科口腔外科	2,000	1,980	99	1,275	0	0	763	1	0	0	0	2	1	
総合内科	737	731	151	269	0	0	326	0	0	0	0	10	22	
高次救命治療センター	1,353	456	43	24	0	0	728	0	0	5	0	625	80	
合計	18,049	16,451	3,762	7,665	0	1	11,487	56	120	26	1	1,429	640	

$$\text{紹介率} = (C+D+G) / B$$

$$\text{逆紹介率} = (H+I+J+K+L) / B$$

5 救急患者数

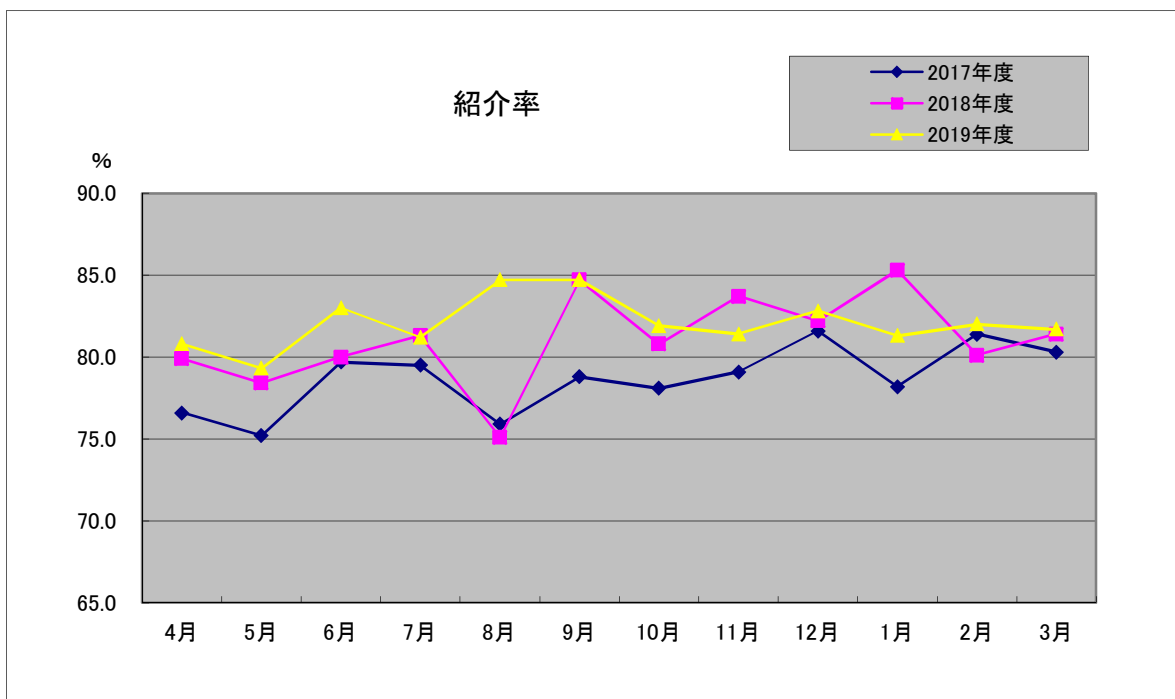
2019年度
(単位:人)

診療科名	2018年度 救急 患者数		2019年度 救急 患者数		内 訳									
	来院原因別				来院時間別			妊娠			転帰別			
	傷病		計	土日 祝日等	平日		入院	転院	死亡					
	疾病	事故			その他	8:30 ～ 17:00				17:00 ～ 22:00	22:00 ～ 8:30			
第1内科	303	386	386	0	0	0	201	40	87	58	178	3	2	
第2内科	360	567	567	0	0	0	266	91	136	74	289	2	2	
第3内科	50	53	53	0	0	0	27	7	10	9	26	0	0	
神経内科・老年内科	73	117	117	0	0	0	49	35	21	12	67	2	0	
総合内科	46	91	91	0	1	0	47	15	15	14	59	0	0	
第1外科	239	167	168	1	0	0	111	36	14	7	102	0	0	
第2外科	254	320	320	0	0	0	191	27	67	35	179	0	1	
産科婦人科	432	474	474	0	0	0	244	60	85	85	213	1	0	
整形外科	58	100	100	0	0	0	52	14	20	14	59	3	0	
脳神経外科	202	387	397	10	0	0	153	104	92	48	79	312	3	
眼科	70	101	101	0	0	0	73	3	20	5	76	25	0	
耳鼻咽喉科	150	168	168	0	0	0	97	15	39	17	110	58	0	
皮膚科	116	125	125	0	0	0	96	5	17	7	107	18	0	
泌尿器科	165	168	168	0	0	0	96	10	38	24	97	71	0	
精神科	32	43	43	0	0	0	24	7	7	5	30	13	0	
小児科	497	524	525	0	0	1	281	61	128	55	292	233	0	
放射線科	13	25	25	0	0	0	25	0	0	0	25	0	0	
麻酔科疼痛治療科	4	4	4	0	0	0	3	1	0	0	4	0	0	
歯科口腔外科	80	96	96	0	0	0	75	1	19	1	93	3	0	
高次救命治療センター	2,290	1,284	1,433	141	8	0	771	232	227	203	832	533	14	
計	5,434	5,199	5,361	152	9	1	2,882	764	1,042	673	2,928	2,343	28	
							208						62	

6 紹介率

(単位:%)

区分	4月	5月	6月	7月	8月	9月	10月	11月	12月	1月	2月	3月
2017年度	76.6	75.2	79.7	79.5	75.9	78.8	78.1	79.1	81.6	78.2	81.4	80.3
2018年度	79.9	78.4	80.0	81.3	75.1	84.7	80.8	83.7	82.2	85.3	80.1	81.4
2019年度	80.8	79.3	83.0	81.2	84.7	84.7	81.9	81.4	82.8	81.3	82.0	81.7



7 救急車・救急ヘリ患者搬送件数

(単位:件)

区 分	2018年度 合計	2019年度				
		救急車			救急ヘリ	合計
		時間内	時間外	計		
4月	128	61	117	178	20	198
5月	124	46	93	139	33	172
6月	124	48	100	148	19	167
7月	166	56	97	153	19	172
8月	137	47	103	150	22	172
9月	136	49	103	152	21	173
10月	146	42	80	122	21	143
11月	157	50	115	165	24	189
12月	161	59	117	176	22	198
1月	179	41	118	159	17	176
2月	141	48	87	135	16	151
3月	157	54	79	133	23	156
合 計	1,756	601	1,209	1,810	257	2,067
平 均	146	50	101	151	21	172

8 地域別外来患者数

(単位:人)

地 域 名	2017年度	2018年度	2019年度
岐 阜 市	159,938	164,680	167,597
大 垣 市	11,837	13,298	13,291
高 山 市	1,432	1,848	1,895
多 治 見 市	562	456	498
関 市	12,192	13,103	12,658
中 津 川 市	440	468	408
美 濃 市	3,767	3,715	4,116
瑞 浪 市	207	202	175
羽 島 市	7,687	8,285	7,891
恵 那 市	278	301	289
美 濃 加 茂 市	3,068	3,097	2,891
土 岐 市	287	205	250
各 務 原 市	15,511	14,844	15,885
可 児 市	2,111	2,441	2,318
山 県 市	15,820	16,387	17,429
瑞 穂 市	10,174	11,092	10,898
飛 騨 市	180	257	288
本 巢 市	19,810	20,615	20,879
郡 上 市	5,706	6,308	6,411
下 呂 市	2,063	2,359	2,742
海 津 市	1,890	1,999	1,874
羽 島 郡	6,103	6,056	5,564
養 老 郡	2,028	2,069	2,133
不 破 郡	2,825	3,173	3,064
安 八 郡	4,746	5,104	5,099
揖 斐 郡	23,116	24,691	26,034
本 巢 郡	7,147	7,611	7,746
加 茂 郡	3,387	3,205	3,163
可 児 郡	536	513	487
大 野 郡	51	25	24
名 古 屋 市	1,935	1,976	1,924
愛知県(名古屋市除く)	8,770	8,698	8,979
三 重 県	683	807	824
そ の 他	2,186	2,488	2,700
住 所 不 定	13	6	11
合 計	338,486	352,382	358,435

※即入院の患者数(2017年度 4,308人, 2018年度 4,599人, 2019年度 4,524人)を含む。

9 診療科別平均在院日数

2019年度
(単位:日)

診療科名	2018年度 年間	4月	5月	6月	7月	8月	9月	10月	11月	12月	1月	2月	3月	年間
第1内科	12.10	11.18	11.31	12.62	12.24	13.72	11.52	12.04	13.46	11.66	11.63	12.66	11.93	12.12
第2内科	7.79	8.04	8.37	7.66	7.96	6.94	9.11	7.51	8.07	7.85	8.12	9.49	8.92	8.14
第3内科	14.32	13.37	13.60	12.95	14.94	14.02	12.91	11.78	12.63	14.36	14.43	12.66	14.13	13.49
脳神経内科	23.85	24.00	20.60	38.12	27.83	28.46	22.04	21.10	24.79	20.67	29.44	26.13	27.13	25.27
総合内科	15.19	17.78	16.92	17.06	15.29	17.67	10.61	12.46	12.43	14.13	8.00	13.18	15.87	14.07
外科	14.66	13.54	13.68	14.73	14.61	15.81	14.39	13.48	14.70	13.71	12.16	12.50	11.86	13.73
産婦人科	6.44	7.32	6.64	5.55	6.43	6.27	6.15	6.23	6.02	6.17	6.62	6.22	6.45	6.35
整形外科	22.64	22.39	21.13	22.07	22.61	20.99	26.81	24.31	22.87	23.38	24.70	25.14	19.75	22.88
脳神経外科	16.33	14.47	13.29	14.64	14.32	18.40	17.87	14.49	13.22	14.32	15.97	16.81	14.77	15.11
眼科	5.63	6.82	6.87	5.83	4.53	5.15	5.07	4.46	5.89	5.80	5.80	5.10	5.86	5.57
耳鼻咽喉科	14.06	11.21	13.98	12.67	10.87	14.08	14.69	13.29	12.93	13.08	14.21	14.47	16.57	13.40
皮膚科	11.42	14.54	13.86	9.72	11.47	8.97	8.33	10.17	12.18	13.00	16.11	11.93	9.19	11.42
泌尿器科	9.62	9.40	8.04	10.23	8.59	7.95	10.07	8.99	8.70	8.62	8.75	8.28	9.32	8.87
精神科	44.11	47.37	80.62	57.43	40.35	53.42	46.23	55.15	41.02	46.95	59.33	56.00	57.71	51.91
小児科	7.94	8.22	8.18	10.02	7.82	7.22	7.27	7.42	7.13	7.34	7.76	8.61	7.03	7.78
放射線科	3.02	2.88	2.89	2.74	4.00	2.34	5.33	4.05	2.52	2.00	2.63	2.42	2.27	3.02
麻酔科 疼痛治療科	3.81	4.29	4.00	3.33	14.00	4.00	11.00	4.40	6.00	2.44	6.00	2.00	1.00	4.48
歯科口腔 外科	6.41	9.86	9.05	8.86	10.00	5.88	8.62	6.99	9.93	8.09	9.68	8.98	6.26	8.28
高次救命 治療センター	12.50	15.90	15.26	10.25	11.15	9.84	19.31	15.36	11.87	13.04	13.85	15.66	16.59	13.79
合計	11.85	11.81	11.96	12.08	11.66	11.59	12.12	11.38	11.68	11.55	11.81	12.05	11.54	11.76

一般病床	11.32	11.31	11.25	11.46	11.13	11.02	11.52	10.85	11.22	11.04	11.24	11.46	10.95	11.20
------	-------	-------	-------	-------	-------	-------	-------	-------	-------	-------	-------	-------	-------	-------

10 診療科別死亡退院患者数

2019年度
(単位 患者数:人 退院率:%)

診療科名		2018年度 合計	4月	5月	6月	7月	8月	9月	10月	11月	12月	1月	2月	3月	合計
第1内科	死亡退院患者	37	0	4	7	2	1	6	2	2	1	7	4	5	41
	退院患者	1,707	146	135	129	139	130	138	142	125	152	147	119	148	1,650
	死亡退院率	2.2	0.0	3.0	5.4	1.4	0.8	4.3	1.4	1.6	0.7	4.8	3.4	3.4	2.5
第2内科	死亡退院患者	77	5	7	5	4	3	5	9	4	4	9	6	8	69
	退院患者	2,111	172	153	179	168	173	129	163	165	200	149	164	158	1,973
	死亡退院率	3.6	2.9	4.6	2.8	2.4	1.7	3.9	5.5	2.4	2.0	6.0	3.7	5.1	3.5
第3内科	死亡退院患者	4	0	2	0	0	0	0	1	0	0	0	0	0	3
	退院患者	504	40	47	45	40	35	50	41	43	49	31	36	49	506
	死亡退院率	0.8	0.0	4.3	0.0	0.0	0.0	0.0	2.4	0.0	0.0	0.0	0.0	0.0	0.6
脳神経内科	死亡退院患者	5	0	0	1	1	0	0	0	1	0	0	0	1	4
	退院患者	252	20	17	17	21	28	20	36	26	34	18	23	22	282
	死亡退院率	2.0	0.0	0.0	5.9	4.8	0.0	0.0	0.0	3.8	0.0	0.0	0.0	4.5	1.4
総合内科	死亡退院患者	4	0	0	0	0	0	1	0	0	0	0	1	0	2
	退院患者	250	23	23	25	25	24	23	28	20	26	29	19	14	279
	死亡退院率	1.6	0.0	0.0	0.0	0.0	0.0	4.3	0.0	0.0	0.0	0.0	5.3	0.0	0.7
外科	死亡退院患者	51	3	2	4	6	2	4	6	2	9	4	2	2	46
	退院患者	2,451	210	187	177	205	195	199	218	209	245	192	218	219	2,474
	死亡退院率	2.1	1.4	1.1	2.3	2.9	1.0	2.0	2.8	1.0	3.7	2.1	0.9	0.9	1.9
産婦人科	死亡退院患者	12	1	0	0	1	0	2	0	1	0	0	0	1	6
	退院患者	1,698	152	129	129	125	159	137	149	124	141	105	140	139	1,629
	死亡退院率	0.7	0.7	0.0	0.0	0.8	0.0	1.5	0.0	0.8	0.0	0.0	0.0	0.7	0.4
整形外科	死亡退院患者	4	0	0	0	0	0	1	1	1	0	0	0	1	4
	退院患者	755	70	63	76	66	65	57	61	59	74	52	56	79	778
	死亡退院率	0.5	0.0	0.0	0.0	0.0	0.0	1.8	1.6	1.7	0.0	0.0	0.0	1.3	0.5
脳神経外科	死亡退院患者	25	4	4	2	4	1	3	5	1	3	3	2	1	33
	退院患者	744	72	64	62	83	66	61	76	63	73	64	59	68	811
	死亡退院率	3.4	5.6	6.3	3.2	4.8	1.5	4.9	6.6	1.6	4.1	4.7	3.4	1.5	4.1
眼科	死亡退院患者	0	0	0	0	0	0	0	0	0	0	0	0	0	0
	退院患者	811	71	59	77	85	79	68	69	70	65	63	75	78	859
	死亡退院率	0.0	0.0	0.0	0.0	0.0	0.0	0.0	0.0	0.0	0.0	0.0	0.0	0.0	0.0
耳鼻咽喉科	死亡退院患者	5	0	0	0	2	2	0	0	0	0	0	0	0	4
	退院患者	686	66	48	59	73	62	50	55	69	60	45	56	52	695
	死亡退院率	0.7	0.0	0.0	0.0	2.7	3.2	0.0	0.0	0.0	0.0	0.0	0.0	0.0	0.6
皮膚科	死亡退院患者	0	0	0	0	0	0	0	1	0	0	0	0	0	1
	退院患者	378	22	32	36	38	35	37	36	28	32	30	27	26	379
	死亡退院率	0.0	0.0	0.0	0.0	0.0	0.0	0.0	2.8	0.0	0.0	0.0	0.0	0.0	0.3
泌尿器科	死亡退院患者	4	0	1	0	1	0	0	0	1	0	0	1	0	4
	退院患者	734	60	72	63	68	78	53	64	72	67	49	70	64	780
	死亡退院率	0.5	0.0	1.4	0.0	1.5	0.0	0.0	0.0	1.4	0.0	0.0	1.4	0.0	0.5
精神科	死亡退院患者	0	0	1	0	0	0	0	0	2	0	0	0	0	3
	退院患者	278	17	14	20	27	21	23	19	22	23	13	18	19	236
	死亡退院率	0.0	0.0	7.1	0.0	0.0	0.0	0.0	0.0	9.1	0.0	0.0	0.0	0.0	1.3
小児科	死亡退院患者	8	0	0	1	0	0	1	0	0	0	0	1	0	3
	退院患者	1,501	126	124	118	159	165	134	138	132	159	109	110	127	1,601
	死亡退院率	0.5	0.0	0.0	0.8	0.0	0.0	0.7	0.0	0.0	0.0	0.0	0.9	0.0	0.2
放射線科	死亡退院患者	0	0	0	0	0	0	0	0	0	0	0	0	0	0
	退院患者	80	8	9	10	9	15	6	22	14	14	8	9	12	136
	死亡退院率	0.0	0.0	0.0	0.0	0.0	0.0	0.0	0.0	0.0	0.0	0.0	0.0	0.0	0.0
麻酔科 疼痛治療科	死亡退院患者	0	0	0	0	0	0	0	0	0	0	0	0	0	0
	退院患者	37	4	3	3	1	3	1	5	2	5	2	1	1	31
	死亡退院率	0.0	0.0	0.0	0.0	0.0	0.0	0.0	0.0	0.0	0.0	0.0	0.0	0.0	0.0
歯科口腔外科	死亡退院患者	1	0	0	0	0	0	0	0	0	0	0	0	0	0
	退院患者	457	29	28	33	29	50	34	33	30	37	23	31	44	401
	死亡退院率	0.2	0.0	0.0	0.0	0.0	0.0	0.0	0.0	0.0	0.0	0.0	0.0	0.0	0.0
高次救命 治療センター	死亡退院患者	104	7	8	6	7	10	3	5	10	7	10	5	4	82
	退院患者	468	34	46	43	32	46	25	37	41	37	29	29	36	435
	死亡退院率	22.2	20.6	17.4	14.0	21.9	21.7	12.0	13.5	24.4	18.9	34.5	17.2	11.1	18.9
合計	死亡退院患者	341	20	29	26	28	19	26	30	25	24	33	22	23	305
	退院患者	15,902	1,342	1,253	1,301	1,393	1,429	1,245	1,392	1,314	1,493	1,158	1,260	1,355	15,935
	死亡退院率	2.1	1.5	2.3	2.0	2.0	1.3	2.1	2.2	1.9	1.6	2.8	1.7	1.7	1.9

11 疾患別入院患者退院転帰状況

2019年度
(単位:人)

疾病分類名	総数	治癒	軽快	寛解	不変	増悪	死亡	その他
総数	15,935	471	11,208	254	2,977	42	305	678

I 感染症及び寄生虫症	総数	治癒	軽快	寛解	不変	増悪	死亡	その他
腸管感染症	49	1	44	0	2	0	1	1
結核	8	0	2	0	2	0	0	4
主として性的伝播様式をとる感染症	7	0	6	0	1	0	0	0
皮膚及び粘膜の病変を伴うウイルス疾患	34	3	30	0	1	0	0	0
ウイルス肝炎	17	0	16	0	1	0	0	0
その他のウイルス疾患	15	0	9	0	3	0	2	1
真菌症	16	0	9	1	4	0	0	2
その他の感染症及び寄生虫症	39	3	25	1	4	0	5	1
合計	185	7	141	2	18	0	8	9

II 新生物	総数	治癒	軽快	寛解	不変	増悪	死亡	その他
胃の悪性新生物	358	0	304	3	43	2	6	0
結腸の悪性新生物	398	0	237	11	143	1	6	0
直腸S状結腸移行部及び直腸の悪性新生物	428	4	243	6	168	2	4	1
肝及び肝内胆管の悪性新生物	148	8	117	2	13	0	8	0
気管, 気管支及び肺の悪性新生物	870	1	188	3	601	9	24	44
乳房の悪性新生物	160	1	155	0	4	0	0	0
子宮の悪性新生物	376	1	244	8	119	0	4	0
悪性リンパ腫	157	1	135	3	9	3	6	0
白血病	104	0	78	5	14	2	5	0
その他の悪性新生物	2,481	35	1,638	65	615	8	31	89
良性新生物及びその他の新生物	884	28	607	7	204	2	6	30
合計	6,364	79	3,946	113	1,933	29	100	164

III 血液及び造血器の疾患並びに免疫機構の障害	総数	治癒	軽快	寛解	不変	増悪	死亡	その他
貧血	65	0	47	2	16	0	0	0
その他の血液及び造血器の疾患並びに免疫機構の障害	82	2	51	2	16	0	4	7
合計	147	2	98	4	32	0	4	7

IV 内分泌, 栄養及び代謝疾患	総数	治癒	軽快	寛解	不変	増悪	死亡	その他
甲状腺障害	13	0	13	0	0	0	0	0
糖尿病	290	1	278	3	3	1	1	3
その他の内分泌, 栄養及び代謝疾患	268	5	99	6	117	0	1	40
合計	571	6	390	9	120	1	2	43

V 精神及び行動の障害	総数	治癒	軽快	寛解	不変	増悪	死亡	その他
血管性及び詳細不明の認知症	2	0	2	0	0	0	0	0
精神作用物質使用による精神及び行動の障害	6	1	5	0	0	0	0	0
統合失調症, 統合失調症型障害及び妄想性障害	59	0	56	0	2	0	0	1
気分[感情]障害(躁うつ病を含む)	81	1	68	4	6	0	2	0
神経症性障害, ストレス関連障害及び身体表現性障害	31	0	26	0	4	0	0	1
知的障害<精神遅滞>	4	0	3	0	1	0	0	0
その他の精神及び行動の障害	29	0	18	1	7	0	1	2
合計	212	2	178	5	20	0	3	4

VI 神経系の疾患	総数	治癒	軽快	寛解	不変	増悪	死亡	その他
パーキンソン病	36	0	25	4	7	0	0	0
アルツハイマー病	0	0	0	0	0	0	0	0
てんかん	83	0	51	6	22	0	1	3
脳性麻痺及びその他の麻痺性症候群	17	1	3	1	10	0	0	2
自律神経系の障害	12	0	3	0	7	0	0	2
その他の神経系の疾患	423	8	212	15	138	1	2	47
合計	571	9	294	26	184	1	3	54

VII 眼及び付属器の疾患	総数	治癒	軽快	寛解	不変	増悪	死亡	その他
白内障	290	6	284	0	0	0	0	0
屈折及び調節の障害	1	0	0	0	1	0	0	0
その他の眼及び付属器の疾患	551	5	531	3	10	0	0	2
合計	842	11	815	3	11	0	0	2

VIII 耳及び乳様突起の疾患	総数	治癒	軽快	寛解	不変	増悪	死亡	その他
外耳炎	2	0	2	0	0	0	0	0
その他の外耳疾患	0	0	0	0	0	0	0	0
中耳炎	28	0	27	0	0	0	0	1
その他の中耳及び乳様突起の疾患	24	0	24	0	0	0	0	0
メニエール病	32	0	29	0	3	0	0	0
その他の内耳疾患	10	1	9	0	0	0	0	0
その他の耳疾患	24	0	22	0	2	0	0	0
合計	120	1	113	0	5	0	0	1

IX 循環器系の疾患	総数	治癒	軽快	寛解	不変	増悪	死亡	その他
高血圧性疾患	2	0	2	0	0	0	0	0
虚血性心疾患	463	37	216	7	88	0	16	99
その他の心疾患	506	92	299	4	22	0	55	34
くも膜下出血	35	0	26	1	1	0	7	0
脳内出血	86	0	63	0	10	2	10	1
脳梗塞	163	3	136	1	15	1	4	3
その他の脳血管疾患	178	6	93	3	64	2	0	10
動脈硬化(症)	49	2	37	0	5	0	0	5
痔核	1	0	1	0	0	0	0	0
低血圧(症)	3	0	1	0	1	0	0	1
その他の循環器系の疾患	367	5	270	8	56	0	22	6
合計	1,853	145	1,144	24	262	5	114	159

X 呼吸器系の疾患	総数	治癒	軽快	寛解	不変	増悪	死亡	その他
急性鼻咽頭炎[かぜ]＜感冒＞	0	0	0	0	0	0	0	0
急性鼻咽頭炎及び急性扁桃炎	29	4	25	0	0	0	0	0
その他の急性上気道感染症	34	0	34	0	0	0	0	0
肺炎	125	2	106	1	7	0	9	0
急性気管支炎及び急性細気管支炎	54	3	51	0	0	0	0	0
アレルギー性鼻炎	1	0	0	0	1	0	0	0
慢性副鼻腔炎	32	0	32	0	0	0	0	0
急性又は慢性と明示されない気管支炎	4	1	2	0	1	0	0	0
慢性閉塞性肺疾患	16	0	13	0	0	0	3	0
喘息	17	0	17	0	0	0	0	0
その他の呼吸器系の疾患	251	11	192	3	23	0	21	1
合計	563	21	472	4	32	0	33	1

XI 消化器系の疾患	総数	治癒	軽快	寛解	不変	増悪	死亡	その他
う蝕	0	0	0	0	0	0	0	0
歯肉炎及び歯周疾患	54	3	51	0	0	0	0	0
その他の歯及び歯の支持組織の障害	195	2	191	2	0	0	0	0
胃潰瘍及び十二指腸潰瘍	21	1	20	0	0	0	0	0
胃炎及び十二指腸炎	7	0	4	0	3	0	0	0
アルコール性肝疾患	5	0	3	1	1	0	0	0
慢性肝炎(アルコール性のものを除く)	0	0	0	0	0	0	0	0
肝硬変(アルコール性のものを除く)	42	0	40	0	0	0	2	0
その他の肝疾患	35	0	22	3	6	0	0	4
胆石症及び胆のう炎	129	24	101	1	1	0	0	2
膵疾患	39	4	32	0	2	0	0	1
その他の消化器系の疾患	655	38	557	6	45	1	3	5
合計	1,182	72	1,021	13	58	1	5	12

XII 皮膚及び皮下組織の疾患	総数	治癒	軽快	寛解	不変	増悪	死亡	その他
皮膚及び皮下組織の感染症	78	4	71	0	2	0	0	1
皮膚炎及び湿疹	32	2	29	0	1	0	0	0
その他の皮膚及び皮下組織の疾患	120	5	94	3	14	0	1	3
合計	230	11	194	3	17	0	1	4

XIII 筋骨格系及び結合組織の疾患	総数	治癒	軽快	寛解	不変	増悪	死亡	その他
炎症性多発性関節障害	64	1	51	2	10	0	0	0
関節症	156	1	155	0	0	0	0	0
脊椎障害(脊椎症を含む)	100	1	89	3	6	0	0	1
椎間板障害	22	0	16	0	6	0	0	0
腰痛症及び坐骨神経痛	0	0	0	0	0	0	0	0
その他の脊柱障害	36	0	24	0	12	0	0	0
肩の傷害<損傷>	0	0	0	0	0	0	0	0
骨の密度及び構造の障害	10	0	10	0	0	0	0	0
その他の筋骨格系及び結合組織の疾患	295	3	236	11	40	1	3	1
合計	683	6	581	16	74	1	3	2

XIV 腎尿路生殖器系の疾患	総数	治癒	軽快	寛解	不変	増悪	死亡	その他
糸球体疾患及び腎尿管間質性疾患	137	4	89	1	37	1	0	5
腎不全	71	1	50	1	19	0	0	0
尿路結石症	57	2	55	0	0	0	0	0
その他の腎尿路系の疾患	27	1	22	2	2	0	0	0
前立腺肥大(症)	5	0	5	0	0	0	0	0
その他の男性生殖器の疾患	13	0	13	0	0	0	0	0
月経障害及び閉経周辺期障害	9	0	7	0	2	0	0	0
乳房及びその他の女性生殖器の疾患	214	12	170	10	22	0	0	0
合計	533	20	411	14	82	1	0	5

XV 妊娠, 分娩及び産じょく	総数	治癒	軽快	寛解	不変	増悪	死亡	その他
流産	46	2	36	2	6	0	0	0
妊娠高血圧症候群	25	2	23	0	0	0	0	0
単胎自然分娩	29	3	26	0	0	0	0	0
その他の妊娠, 分娩及び産じょく	343	38	278	4	22	1	0	0
合計	443	45	363	6	28	1	0	0

XVI 周産期に発生した病態	総数	治癒	軽快	寛解	不変	増悪	死亡	その他
妊娠及び胎児発育に関連する障害	86	0	84	0	2	0	0	0
その他の周産期に発生した病態	175	0	163	0	6	1	0	5
合計	261	0	247	0	8	1	0	5

XVII 先天奇形, 変形及び染色体異常	総数	治癒	軽快	寛解	不変	増悪	死亡	その他
心臓の先天奇形	2	1	1	0	0	0	0	0
その他の先天奇形, 変形及び染色体異常	164	3	102	0	43	0	1	15
合計	166	4	103	0	43	0	1	15

XVII 症状, 徴候及び異常臨床所見・異常検査所見で他に分類されないもの	総数	治癒	軽快	寛解	不変	増悪	死亡	その他
症状, 徴候及び異常臨床所見・異常検査所見で他に分類されないもの	18	0	17	0	1	0	0	0
合計	18	0	17	0	1	0	0	0

XIX 損傷, 中毒及びその他の外因の影響	総数	治癒	軽快	寛解	不変	増悪	死亡	その他
骨折	209	3	189	4	3	0	5	5
頭蓋内損傷及び内臓の損傷	167	10	137	3	2	1	12	2
熱傷及び腐食	24	0	20	0	1	0	3	0
中毒	26	4	21	0	1	0	0	0
その他の損傷及びその他の外因の影響	524	11	283	5	34	0	8	183
合計	950	28	650	12	41	1	28	190

XX 健康状態に影響を及ぼす要因及び保健サービスの利用	総数	治癒	軽快	寛解	不変	増悪	死亡	その他
正常妊娠及び産じょくの管理並びに家族計画	15	2	9	0	4	0	0	0
特定の処置(歯の補てつを除く)及び保健ケアのための保健サービスの利用	24	0	19	0	4	0	0	1
その他の理由による保健サービスの利用者	1	0	1	0	0	0	0	0
合計	40	2	29	0	8	0	0	1

XXI その他	総数	治癒	軽快	寛解	不変	増悪	死亡	その他
その他	1	0	1	0	0	0	0	0
合計	1	0	1	0	0	0	0	0

12 病床回転率

(単位:回転)

診療科名	2018年度 平均	2019年度												
		4月	5月	6月	7月	8月	9月	10月	11月	12月	1月	2月	3月	平均
第1内科	2.52	2.68	2.74	2.38	2.53	2.26	2.60	2.57	2.23	2.66	2.67	2.29	2.60	2.52
第2内科	3.93	3.73	3.70	3.91	3.89	4.47	3.29	4.13	3.72	3.95	3.82	3.06	3.48	3.76
第3内科	2.13	2.24	2.28	2.32	2.08	2.21	2.32	2.63	2.38	2.16	2.15	2.29	2.19	2.27
脳神経内科	1.29	1.25	1.50	0.79	1.11	1.09	1.36	1.47	1.21	1.50	1.05	1.11	1.14	1.22
総合内科	2.02	1.69	1.83	1.76	2.03	1.75	2.83	2.49	2.41	2.19	3.88	2.20	1.95	2.25
外科	2.05	2.21	2.27	2.04	2.12	1.96	2.08	2.30	2.04	2.26	2.55	2.32	2.61	2.23
産婦人科	4.75	4.10	4.67	5.40	4.82	4.95	4.88	4.98	4.99	5.03	4.68	4.66	4.81	4.83
整形外科	1.34	1.34	1.47	1.36	1.37	1.48	1.12	1.28	1.31	1.33	1.26	1.15	1.57	1.34
脳神経外科	1.87	2.07	2.33	2.05	2.16	1.69	1.68	2.14	2.27	2.16	1.94	1.73	2.10	2.03
眼科	5.48	4.40	4.51	5.15	6.84	6.02	5.91	6.95	5.09	5.35	5.35	5.68	5.29	5.55
耳鼻咽喉科	2.18	2.68	2.22	2.37	2.85	2.20	2.04	2.33	2.32	2.37	2.18	2.00	1.87	2.29
皮膚科	2.69	2.06	2.24	3.09	2.70	3.45	3.60	3.05	2.46	2.38	1.92	2.43	3.38	2.73
泌尿器科	3.17	3.19	3.85	2.93	3.61	3.90	2.98	3.45	3.45	3.60	3.54	3.50	3.33	3.44
精神科	0.69	0.63	0.38	0.52	0.77	0.58	0.65	0.56	0.73	0.66	0.52	0.52	0.54	0.59
小児科	3.84	3.65	3.79	2.99	3.96	4.29	4.13	4.18	4.21	4.22	3.99	3.37	4.41	3.93
放射線科	11.29	10.43	10.73	10.96	7.75	13.22	5.63	7.65	11.91	15.50	11.81	11.98	13.64	10.93
麻酔科 疼痛治療科	12.17	7.00	7.75	9.00	2.21	7.75	2.73	7.05	5.00	12.68	5.17	14.50	31.00	9.32
歯科口腔 外科	5.21	3.04	3.43	3.39	3.10	5.27	3.48	4.44	3.02	3.83	3.20	3.23	4.95	3.70
高次救命 治療センター	2.46	1.89	2.03	2.93	2.78	3.15	1.55	2.02	2.53	2.38	2.24	1.85	1.87	2.27
合計	2.57	2.54	2.59	2.48	2.66	2.67	2.47	2.72	2.57	2.68	2.62	2.41	2.69	2.59

※病床回転率 = 月日数 / 平均在院日数

高次救命治療センターはICU、ACCCの稼働状況を示す。

13 病棟別病床稼働率

2019年度
(単位:%)

病棟		2018年度	4月	5月	6月	7月	8月	9月
3階	ACCC	72.6	78.0	70.8	64.2	68.9	73.1	75.5
	ICU	78.7	76.7	75.8	72.8	81.2	79.6	72.2
4階	東4階	92.7	100.3	83.8	84.6	93.1	96.9	90.5
	西4階	88.2	89.6	86.1	95.8	101.9	96.4	86.5
	NICU	86.3	101.1	88.7	86.1	91.9	91.9	95.6
	GCU	58.4	93.3	79.0	70.6	73.1	87.6	80.6
5階	東5階	91.8	95.7	81.2	92.5	93.1	86.5	87.7
	西5階	90.8	94.3	87.2	89.6	93.8	89.3	89.7
6階	東6階	91.4	91.9	85.6	92.7	93.5	96.1	91.7
	西6階	91.8	94.5	87.2	92.3	99.0	95.5	90.0
7階	東7階	96.1	97.9	92.2	99.9	94.5	93.5	94.0
	西7階	95.7	98.3	94.4	96.5	96.9	96.1	92.4
8階	東8階	96.3	96.9	84.8	98.2	98.7	97.1	95.3
	西8階	94.7	96.1	84.3	93.9	94.7	95.5	96.6
9階	東9階	87.3	82.7	92.6	92.3	92.1	90.3	93.7
	西9階	87.7	89.1	84.9	91.0	88.2	89.8	85.9
合計		91.2	93.7	86.3	92.0	93.8	92.7	90.6

病棟		10月	11月	12月	1月	2月	3月	年間
3階	ACCC	68.7	72.7	70.8	69.0	72.1	71.5	71.2
	ICU	70.4	78.3	74.2	72.6	71.8	69.4	74.6
4階	東4階	90.2	86.9	93.0	76.8	89.4	85.7	89.3
	西4階	86.6	91.4	91.3	76.9	78.4	80.0	88.4
	NICU	98.4	75.0	95.7	93.5	98.3	82.8	91.6
	GCU	54.8	48.9	83.9	46.8	63.2	53.2	69.6
5階	東5階	89.2	93.4	94.5	84.4	96.0	89.3	90.2
	西5階	91.4	93.8	92.8	82.6	89.1	90.4	90.3
6階	東6階	93.8	95.0	96.1	87.4	95.9	93.4	92.7
	西6階	88.2	93.6	96.5	92.0	93.0	93.0	92.9
7階	東7階	96.5	93.8	98.0	91.3	98.7	91.6	95.1
	西7階	93.9	96.2	97.0	92.6	93.4	90.1	94.8
8階	東8階	94.0	98.1	96.1	94.3	95.2	96.3	95.4
	西8階	95.0	94.8	97.1	86.3	94.3	92.3	93.4
9階	東9階	81.0	77.7	83.9	78.7	87.6	86.6	86.6
	西9階	85.9	83.6	83.3	71.6	84.4	86.5	85.3
合計		89.7	90.8	92.8	84.4	90.8	88.9	90.5

病棟	診療科
ACCC	高次救命治療センター
ICU	高次救命治療センター
東4階	産婦人科
西4階	小児科
NICU	新生児集中治療部
GCU	新生児集中治療部
東5階	第2内科
西5階	外科、高次救命治療センター
東6階	耳鼻咽喉科、歯科口腔外科、高次救命治療センター、第1内科
西6階	眼科、脳神経外科、脳神経内科
東7階	整形外科、脳神経内科
西7階	第3内科、皮膚科、脳神経内科、第1内科
東8階	第1内科
西8階	外科、麻酔科疼痛治療科
東9階	精神科
西9階	泌尿器科、総合内科、放射線科

第3章 診療の状況

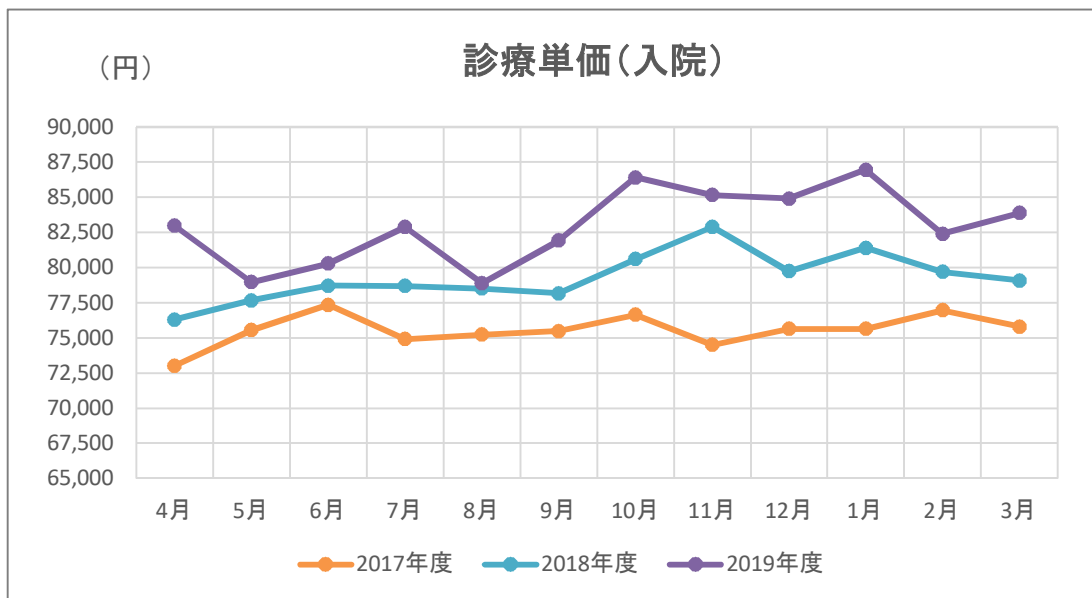
1 診療単価

(1) 診療単価の推移

入院

(単位:円)

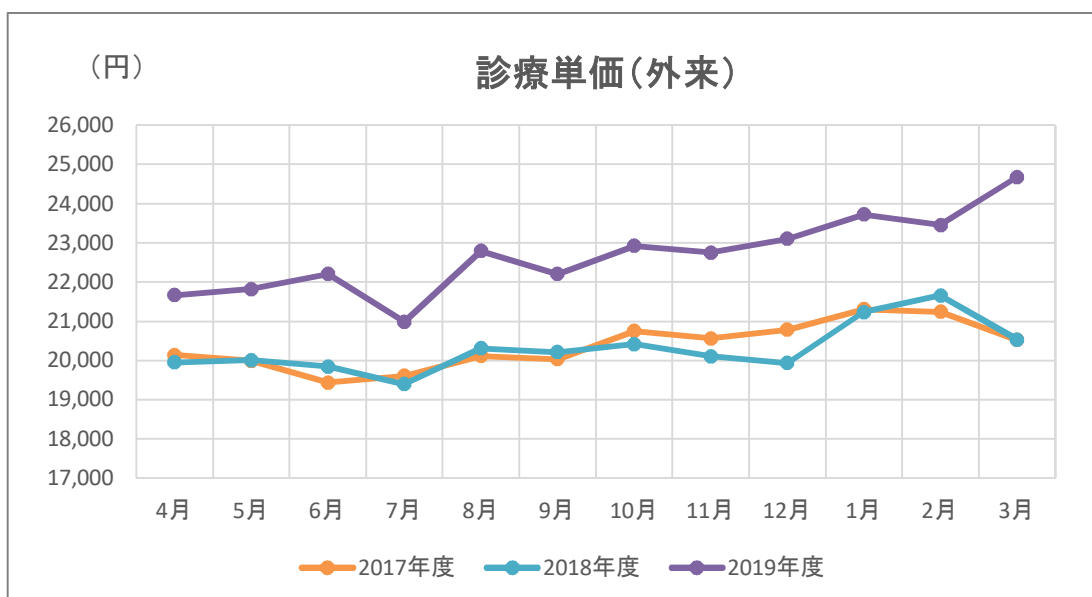
区分	4月	5月	6月	7月	8月	9月	10月	11月	12月	1月	2月	3月
2017年度	73,003	75,549	77,352	74,909	75,233	75,486	76,635	74,511	75,634	75,650	76,952	75,798
2018年度	76,304	77,669	78,708	78,694	78,511	78,176	80,596	82,896	79,746	81,397	79,693	79,071
2019年度	82,977	78,960	80,283	82,879	78,877	81,935	86,412	85,153	84,908	86,955	82,403	83,884



外来

(単位:円)

区分	4月	5月	6月	7月	8月	9月	10月	11月	12月	1月	2月	3月
2017年度	20,137	19,991	19,440	19,609	20,114	20,032	20,749	20,566	20,785	21,304	21,243	20,527
2018年度	19,956	20,007	19,848	19,398	20,315	20,212	20,421	20,111	19,938	21,229	21,658	20,529
2019年度	21,665	21,819	22,205	20,990	22,788	22,203	22,919	22,747	23,099	23,724	23,455	24,679



(2) 診療科別診療単価 (入院)

2019年度
(単位:円)

診療科名	2018年度 年間												年間
	4月	5月	6月	7月	8月	9月	10月	11月	12月	1月	2月	3月	
第1内科	84,837	75,444	82,379	84,485	90,486	85,361	86,086	94,608	89,470	84,728	84,703	88,819	86,049
第2内科	97,129	104,645	100,734	105,328	97,450	108,445	113,503	100,800	111,598	115,480	104,161	109,721	105,753
第3内科	41,308	43,827	44,646	44,912	42,752	44,202	46,828	47,373	43,595	43,888	46,518	43,281	44,360
脳神経内科	59,015	51,357	48,126	58,817	56,596	64,470	51,675	54,500	49,454	52,902	58,004	56,599	54,887
総合内科	38,872	42,066	45,807	50,710	45,364	50,144	45,604	49,387	47,349	46,234	49,724	50,843	46,354
外科	90,878	87,286	90,279	92,355	86,451	91,687	99,113	90,443	90,854	102,928	90,463	103,510	92,911
産婦人科	78,302	80,362	95,249	87,029	80,596	78,442	80,348	85,952	87,951	89,067	75,555	82,713	83,054
整形外科	86,286	88,847	81,794	92,176	85,833	80,496	85,493	95,036	86,309	93,730	82,019	85,571	86,824
脳神経外科	107,388	101,877	126,687	105,809	89,259	97,579	95,857	106,826	98,650	92,284	110,969	99,264	102,335
眼科	70,779	70,418	71,926	79,808	75,079	79,716	79,035	78,339	71,843	81,353	76,051	67,168	74,878
耳鼻咽喉科	76,187	55,020	57,765	68,942	64,476	76,822	69,353	68,415	69,252	67,730	77,753	61,877	67,767
皮膚科	46,147	44,217	51,190	57,724	51,703	49,508	48,426	45,165	48,948	50,816	65,243	43,122	50,262
泌尿器科	86,910	81,688	83,251	78,803	74,565	77,358	91,076	78,048	89,675	83,193	76,351	87,143	82,355
精神科	24,811	23,966	23,716	24,652	23,943	23,741	24,399	25,526	24,802	24,835	24,508	25,896	24,542
小児科	81,373	86,674	81,546	73,224	77,275	81,116	120,669	100,398	89,177	89,175	71,498	68,118	84,856
放射線科	889,656	701,806	635,127	785,311	615,129	425,401	279,206	580,498	730,514	1,032,875	1,047,957	910,821	643,817
麻酔科疼痛治療科	154,402	159,306	104,499	287,836	125,699	91,151	94,568	280,316	93,642	182,197	264,927	324,950	159,073
歯科口腔外科	56,557	65,858	43,087	60,022	52,957	52,761	68,359	49,325	56,678	67,733	53,835	53,910	56,339
高次救命治療センター	149,771	119,320	110,950	125,366	133,019	120,369	115,023	121,114	161,040	141,732	113,984	113,439	126,832
入院診療単価	82,977	78,960	80,283	82,879	78,877	81,935	86,412	85,153	84,908	86,955	82,403	83,884	82,957

(3) 診療科別診療単価（外来）

2019年度
(単位:円)

診療科名	2018年度 年間												年間
	4月	5月	6月	7月	8月	9月	10月	11月	12月	1月	2月	3月	
第1内科	33,010	32,805	33,500	33,820	35,404	37,618	35,453	35,922	38,884	38,860	38,912	40,177	36,148
第2内科	39,262	40,082	39,020	35,921	44,761	40,846	42,140	45,696	41,339	43,976	43,560	45,598	41,820
第3内科	14,467	13,821	13,648	13,385	14,657	13,140	13,699	13,684	14,598	14,058	14,438	14,076	13,970
脳神経内科	21,986	20,606	28,647	16,621	32,540	15,640	30,945	22,581	27,328	29,059	22,003	32,641	25,461
総合内科	19,551	20,361	21,213	20,746	23,033	23,097	21,462	20,699	22,328	20,784	22,733	24,584	21,630
外科	34,252	35,803	38,356	36,605	37,199	36,053	35,186	35,426	34,473	36,270	36,709	37,158	36,333
産婦人科	14,687	17,122	17,028	15,950	18,225	16,828	19,775	17,007	16,030	17,823	15,719	16,724	17,283
整形外科	12,838	12,371	11,504	12,687	12,048	12,170	11,553	12,250	11,597	11,981	11,883	13,015	12,152
脳神経外科	15,595	16,567	18,177	17,077	17,781	15,274	19,120	19,807	19,279	18,640	24,333	22,677	18,355
眼科	10,631	11,354	10,913	10,304	10,941	11,469	11,487	10,674	11,064	11,011	11,438	11,618	11,019
耳鼻咽喉科	14,478	17,496	16,688	15,576	18,948	15,755	15,434	19,113	18,470	17,509	16,651	18,194	17,163
皮膚科	14,402	15,433	15,565	15,369	14,343	13,519	15,223	13,135	14,022	15,928	13,460	15,284	14,728
泌尿器科	30,370	32,232	33,618	30,692	31,617	29,116	32,849	34,564	33,438	35,003	35,429	32,670	32,746
精神科	6,467	6,526	6,318	6,346	6,334	6,427	6,356	6,294	6,760	6,461	6,667	6,481	6,450
小児科	25,615	24,499	24,260	24,242	23,501	27,769	31,129	20,922	31,779	29,993	32,936	35,793	27,398
放射線科	25,126	24,358	27,239	22,883	24,958	25,367	25,134	27,149	20,657	25,087	21,799	24,721	24,391
麻酔科疼痛治療科	4,857	4,655	5,673	5,022	4,859	4,943	5,082	5,036	5,104	4,531	5,426	5,136	5,060
歯科口腔外科	6,847	7,942	7,845	7,700	7,945	8,028	7,363	8,550	7,204	8,369	8,675	8,065	7,997
高次救命治療センター	25,329	23,760	22,459	24,137	22,948	25,924	22,497	24,648	27,707	21,983	24,070	23,809	24,331
外来診療単価	20,293	21,819	22,205	20,990	22,788	22,203	22,919	22,747	23,099	23,724	23,455	24,679	22,676

2 臨床検査件数

2019年度
(単位 件数:件 金額:円)

区 分	総 件 数			外注検査(内数)		
	入 院	外 来	計	件 数	金 額	
一 般 検 査	31,350	80,380	111,730	1,494	17,255,685	
血 液 学 的 検 査	227,323	290,668	517,991	5,851	38,763,955	
生 化 学 的 検 査	1,168,027	1,900,524	3,068,551	55,281	29,381,087	
免 疫 学 的 検 査	106,361	239,646	346,007	65,422	62,605,118	
微 生 物 学 的 検 査	23,803	11,535	35,338	4,015	9,213,178	
病 理 学 的 検 査	8,321	11,704	20,025	231	2,572,203	
生 理 機 能 検 査	呼 吸 機 能 検 査	1,760	9,986	11,746	0	0
	循 環 器 機 能 検 査	11,218	12,860	24,078	0	0
	超 音 波 検 査	19,549	18,317	37,866	0	0
	脳・神経機能検査	805	951	1,756	0	0
	前庭・聴力機能検査	625	4,416	5,041	0	0
	眼科関連機能検査	3,799	105,285	109,084	0	0
	そ の 他 の 検 査	39,235	855	40,090	0	0
計	76,991	152,670	229,661	0	0	
採 血 ・ 採 液 等	5,838	84,339	90,177	0	0	
内 視 鏡 検 査	2,635	11,177	13,812	0	0	
そ の 他 各 科 特 有 の も の	1,183	1,171	2,354	305	37,811,831	
合 計	1,651,832	2,783,814	4,435,646	132,599	197,603,057	
2018年度合計	1,708,090	2,574,804	4,282,894	127,729	237,794,478	

3 放射線件数及び治療件数

(単位:人)

区 分		2018年度 患者数合計	2019年度患者数			
			外 来	入 院	計	合 計
一般撮影 (単純)	呼吸器・循環器	78,311	20,381	11,648	32,029	76,630
	消化器		4,801	3,609	8,410	
	骨部		14,603	2,674	17,277	
	乳房		1,390	19	1,409	
	歯部		0	0	0	
	ポータブル撮影		1,120	11,854	12,974	
	手術室撮影		21	4,373	4,394	
	特殊撮影		11	3	14	
	その他		99	24	123	
一般撮影 (造影)	単純透視撮影	2,749	1	37	38	2,807
	呼吸器		1	323	324	
	消化器		263	545	808	
	泌尿器		336	119	455	
	瘻孔造影		2	12	14	
	肝臓・胆嚢・膵臓造影		4	364	368	
	婦人科骨盤臓器造影		0	0	0	
	非血管系IVR		52	529	581	
	その他		87	132	219	
血管造影検査	頭・頸部血管造影(検査)	2,235	14	216	230	1,910
	頭・頸部血管造影(IVR)		27	118	145	
	心臓カテーテル法(検査)		27	449	476	
	心臓カテーテル法(IVR)		79	408	487	
	胸・腹部血管造影(検査)		4	129	133	
	胸・腹部血管造影(IVR)		52	292	344	
	四肢血管造影(検査)		2	14	16	
	四肢血管造影(IVR)		0	79	79	
	その他		0	0	0	
C T X 検査	単純CT検査	31,315	18,060	6,529	24,589	32,531
	造影CT検査		6,293	1,649	7,942	
	特殊CT検査		0	0	0	
	その他		0	0	0	
M R I 検査	単純MRI検査	13,369	9,108	2,434	11,542	14,446
	造影MRI検査		2,171	733	2,904	
	特殊MRI検査		0	0	0	
	その他		0	0	0	
(核医学検査)	SPECT	3,320	793	535	1,328	3,925
	全身シンチグラム		183	55	238	
	部分(静態)シンチグラム		102	91	193	
	甲状腺シンチグラム		7	17	24	
	部分(動態)シンチグラム		38	0	38	
	ポジトロン断層撮影(PET)		2,007	97	2,104	
	その他		0	0	0	
核医学検査 (インビトロ)	in-vitro検査(外注)	7,479	2,125	5,966	8,091	8,091
骨塩定量	骨塩定量	2,424	2,145	465	2,610	2,610
超音波検査	超音波検査	25,466	18,317	19,549	37,866	37,866
放射線治療	高エネルギー放射線照射	15,550	6,165	5,157	11,322	15,609
	直線加速器定位放射線治療		190	299	489	
	強度変調放射線治療		1,992	1,211	3,203	
	全身照射		0	13	13	
	密封小線源外部照射		0	0	0	
	密封小線源腔内照射		22	5	27	
	血液照射		95	426	521	
	組織内照射(前立腺永久刺入療法)		0	27	27	
	その他		6	1	7	
治療計画	治療計画	730	427	310	737	737
合 計		182,948	113,623	83,539	197,162	197,162

4 手術件数及び麻酔件数

(単位:件)

診療科名	2019年度										
	手術件数								麻酔件数		
	0~999点	1,000~ 2,999点	3,000~ 4,999点	5,000~ 9,999点	10,000~ 14,999点	15,000~ 19,999点	20,000点 以上	計	0~999点	1,000点 以上	計
第 1 内 科	0	1	2	2	0	4	0	9	1	5	6
第 2 内 科	0	0	3	2	2	14	1	22	0	5	5
第 3 内 科	0	0	0	0	0	0	0	0	0	0	0
脳神経内科	0	0	1	0	0	0	0	1	0	1	1
総合内科	0	0	0	0	0	0	0	0	0	0	0
外 科	0	35	41	84	63	82	1,302	1,607	28	1,324	1,352
産婦人科	2	39	154	13	5	17	481	711	294	359	653
整形外科	0	12	43	87	77	230	576	1,025	89	607	696
脳神経外科	5	38	9	2	81	13	257	405	35	275	310
眼 科	5	29	14	34	490	113	413	1,098	300	31	331
耳鼻咽喉科	6	128	152	88	49	46	299	768	5	412	417
皮 膚 科	1	15	70	20	93	0	9	208	15	41	56
泌尿器科	0	6	24	14	106	9	257	416	191	281	472
精 神 科	0	0	0	0	0	0	0	0	0	0	0
小 児 科	0	1	1	0	0	1	0	3	2	6	8
放射線科	0	0	0	0	0	0	14	14	0	0	0
麻酔科疼痛治療科	0	1	0	0	6	1	4	12	51	237	288
歯科口腔外科	115	157	3	6	3	2	55	341	0	199	199
高次救命治療センター	16	53	47	26	51	104	133	430	11	238	249
合 計	150	515	564	378	1,026	636	3,801	7,070	1,022	4,021	5,043

*Kコードの算定件数。複数術式の場合は重複あり。

5. 手術単価 (手術室使用分)

2019年度

(単位:件,円)

4月~9月

診療科名	4月		5月		6月		7月	
	件数	手術・麻酔料 手術単価	件数	手術・麻酔料 手術単価	件数	手術・麻酔料 手術単価	件数	手術・麻酔料 手術単価
第1内科	2	365,860	1	369,600		369,600		
第2内科	114	120,282,500	109	101,226,340	3	1,003,420	2	366,200
外科	68	27,797,920	52	22,216,910	100	106,906,580	135	136,795,190
産婦人科	62	56,559,332	60	53,076,609	64	57,839,792	52	25,216,350
整形外科	25	39,357,110	38	31,372,170	64	884,610	67	63,194,480
脳神経外科	100	18,293,490	108	17,771,938	32	42,232,286	31	29,873,170
眼科	51	26,602,032	41	11,583,500	115	19,578,370	127	20,734,780
耳鼻咽喉科	15	2,382,260	12	1,745,500	49	15,549,584	60	23,229,230
皮膚科	42	21,664,420	52	19,320,950	15	1,826,570	16	2,782,490
泌尿器科	25	982,800	23	903,210	37	20,683,030	44	20,960,860
精神科	30	24,372,343	30	21,353,265	22	864,030	30	1,179,780
小児科	30	724,090	28	1,271,520			1	460,230
麻酔科疼痛治療科	19	6,314,400	17	10,122,610	29	697,240	29	3,586,210
歯科口腔外科	30	24,372,343	30	21,353,265	15	2,130,460	18	6,754,080
高次救命治療センター	583	345,698,557	571	292,334,121	16	9,061,402	19	10,233,732
計					551	306,684,552	631	345,366,782

診療科名	8月		9月		小計	
	件数	手術・麻酔料 手術単価	件数	手術・麻酔料 手術単価	件数	手術・麻酔料 手術単価
第1内科	1	385,180			2	754,780
第2内科	129	118,573,690	122	124,745,800	7	1,735,480
外科	61	25,938,040	49	19,107,910	709	708,530,100
産婦人科	61	52,457,315	55	51,706,545	336	148,588,920
整形外科	27	25,937,370	36	33,406,973	369	334,834,072
脳神経外科	113	18,845,920	112	17,884,030	189	202,179,078
眼科	52	21,141,860	45	26,244,863	675	113,108,528
耳鼻咽喉科	14	2,033,510	13	1,446,050	298	124,351,068
皮膚科	42	18,063,700	35	18,211,200	85	12,216,380
泌尿器科	22	871,090	20	796,700	252	118,904,160
精神科	27	1,599,238	25	655,800	142	5,597,610
小児科	24	5,123,270	23	16,382,431	1	460,230
麻酔科疼痛治療科	16	10,798,620	16	6,419,285	168	8,534,098
歯科口腔外科	589	301,768,802	551	317,007,586	109	36,864,105
高次救命治療センター					134	92,201,791
計					3,476	1,908,860,398

診療科名	10月			11月			12月			1月		
	件数	手術・麻酔料	手術単価	件数	手術・麻酔料	手術単価	件数	手術・麻酔料	手術単価	件数	手術・麻酔料	手術単価
	第1内科	1	81860	81860				1	60910	60910		
第2内科	1	183,240	183,240	4	864,920	216,230	2	368,010	184,005	2	366,960	183,480
外科	119	135,624,290	1,139,700	120	127,988,640	1,066,572	127	122,411,530	963,870	124	131,695,360	1,062,059
産婦人科	57	23,755,600	416,765	50	23,280,830	465,617	59	25,998,450	440,652	51	22,985,260	450,691
整形外科	64	53,973,400	843,334	61	60,962,037	999,378	63	50,736,631	805,343	61	63,495,357	1,040,907
脳神経外科	30	27,009,656	900,322	24	21,222,200	884,258	37	30,931,190	835,978	33	33,773,820	1,023,449
眼耳鼻咽喉科	108	14,949,318	138,420	114	19,000,120	166,668	91	13,526,400	148,642	107	18,730,479	175,051
皮膚科	51	21,544,186	422,435	53	21,428,070	404,303	42	19,126,370	455,390	50	19,312,050	386,241
泌尿器科	12	1,689,710	140,809	16	1,857,540	116,096	14	1,425,630	101,831	13	2,113,180	162,552
泌尿器科	60	25,171,450	419,524	39	18,335,230	470,134	48	22,210,700	462,723	38	18,115,330	476,719
精神科	20	800,380	40,019	20	792,540	39,627	14	689,520	49,251	23	898,330	39,058
小児科							1	184,050	184,050			
麻酔科疼痛治療科	26	601,190	23,123	26	3,220,890	123,880	28	892,670	31,881	24	1,588,120	66,172
歯科口腔外科	20	6,771,830	338,592	20	5,449,300	272,465	14	3,825,250	273,232	13	8,842,630	680,202
高次救命治療センター	16	10,778,347	673,647	16	9,100,560	568,785	19	22,926,690	1,206,668	23	22,932,949	997,085
計	585	322,934,456	552,025	563	313,502,877	556,843	560	315,314,001	563,061	562	344,849,825	613,612

診療科名	2月			3月			2019年度合計			2018年度合計		
	件数	手術・麻酔料	手術単価	件数	手術・麻酔料	手術単価	件数	手術・麻酔料	手術単価	件数	手術・麻酔料	手術単価
	第1内科	1	375390	375390				5	1,272,940	254,588	7	2,637,550
第2内科	3	603,380	201,127	1	183,240	183,240	20	4,305,230	215,262	17	3,577,810	210,459
外科	119	106,512,390	895,062	129	143,090,160	1,109,226	1,447	1,475,852,470	1,019,940	1,433	1,478,849,901	1,031,996
産婦人科	48	19,390,310	403,965	56	25,122,890	448,623	657	289,122,260	440,064	626	281,191,710	449,188
整形外科	56	50,413,681	900,244	63	52,742,727	837,186	737	667,157,904	905,235	703	652,748,233	928,518
脳神経外科	29	29,040,252	1,001,388	32	32,079,250	1,002,477	374	376,235,446	1,005,977	355	343,116,569	966,526
眼科	103	17,242,800	167,406	127	16,077,830	126,597	1,325	212,635,474	160,480	1,316	204,359,934	155,289
耳鼻咽喉科	38	28,310,883	745,023	55	18,656,560	339,210	587	252,729,186	430,544	588	252,122,890	428,780
皮膚科	10	2,112,390	211,239	13	1,152,040	88,618	163	22,566,870	138,447	191	28,421,130	148,802
泌尿器科	41	17,588,170	428,980	41	21,931,060	534,904	519	242,256,100	466,775	462	203,295,340	440,033
精神科	8	240,760	30,095	24	728,000	30,333	251	9,747,140	38,833	262	10,415,410	39,753
小児科							2	644,280	322,140	2	705,170	352,585
麻酔科疼痛治療科	25	657,750	26,310	27	880,030	32,594	324	16,374,748	50,539	278	15,326,219	55,130
歯科口腔外科	15	5,399,190	359,946	18	3,512,610	195,145	209	70,664,915	338,110	237	57,287,410	241,719
高次救命治療センター	18	11,333,859	629,659	24	12,880,695	536,696	250	182,154,891	728,620	230	182,495,540	793,459
計	514	289,221,205	562,687	610	329,037,092	539,405	6,870	3,823,719,852	556,582	6,707	3,716,550,814	554,130

6 分娩数等

(単位:件)

区 分	2014年度	2015年度	2016年度	2017年度	2018年度	2019年度
分 娩 数	252	278	271	265	308	300
早産[37週未満]	59	67	78	57	56	58
帝王切開	138	145	139	114	146	146
ハイリスク妊娠	161	175	167	151	185	175
[母体側]	151	160	159	140	170	160
[胎児側]	10	15	8	11	15	15
出産前診断率(%)	98.0	98.0	98.0	98.0	98.0	98.0
侵襲的胎児検査	10	7	6	10	9	12
胎児治療	0	0	0	0	0	0

7 処方数

2019年度

区 分		枚 数 (枚)	件 数 (件)	品目数 (品目)	剤 数 (剤)
調剤薬	入 院	114,817	307,359	1,127	4,249,382
	外 来	14,477	59,077	929	2,444,012
	計	129,294	366,436		6,693,394
調剤薬 (麻薬)	入 院	3,222	3,313	29	36,515
	外 来	207	319	20	14,802
	計	3,429	3,632		51,317
注射薬	入 院	166,545	452,192	642	646,251
	外 来	35,513	97,161	487	108,669
	計	202,058	549,353		754,920
注射薬 (麻薬)	入 院	8,101	12,162	13	94,568
	外 来	144	188	6	1,170
	計	8,245	12,350		95,738
血液製剤 (調剤薬)	入 院	3	3	2	50
	外 来	51	70	8	724
	計	54	73		774
血液製剤 (調剤薬)	入 院	2,219	2,413	28	4,109
	外 来	1,057	1,158	24	2,249
	計	3,276	3,571		6,358

8 救命救急稼働率

高次救命治療センター(救命救急入院料3 19床)

区分	2019年度													
	4月	5月	6月	7月	8月	9月	10月	11月	12月	1月	2月	3月	計	平均
延患者数(人)	468	439	385	427	453	453	426	436	439	428	418	443	5,215	435
稼働率(%)	78.0	70.8	64.2	68.9	73.1	75.5	68.7	72.7	70.8	69.0	72.1	71.5	71.2	

*稼働率＝患者数÷(病床数×月日数)×100

*延患者数には、特定入院料算定対象外患者も含む。

*2015年4月より1床休床。

9 がん登録件数(平成31年1月～令和元年12月診断分)

男性 (単位:件)

年齢	0～9	10～19	20～29	30～39	40～49	50～59	60～69	70～79	80～89	90～	総計
胃	0	0	1	1	4	23	58	72	22	1	182
結腸	0	0	0	1	4	14	41	45	20	0	125
直腸	0	0	1	1	14	17	34	48	4	0	119
肝	2	0	0	0	2	4	7	13	8	0	36
肺	0	0	0	1	3	13	38	92	32	3	182
乳	0	0	0	0	0	0	2	0	1	0	3
前立腺	0	0	0	0	0	14	56	102	21	0	193
脳(良性腫瘍含)	1	1	5	3	3	3	6	8	4	0	34
頭頸部	0	1	0	2	4	15	17	34	5	1	79
食道	0	0	0	1	2	9	26	31	12	1	82
子宮											
卵巣											
リンパ腫	1	1	0	4	6	2	13	12	5	0	44
他の造血器	0	1	0	1	1	3	7	10	5	0	28
その他	1	4	3	8	13	28	54	103	69	3	286
合計	5	8	10	23	56	145	359	570	208	9	1,393

女性

年齢	0～9	10～19	20～29	30～39	40～49	50～59	60～69	70～79	80～89	90～	総計
胃	0	0	0	2	3	3	14	34	11	1	68
結腸	0	0	0	0	6	15	27	42	20	4	114
直腸	0	0	0	1	7	11	13	16	8	1	57
肝	0	1	0	0	1	2	3	4	4	0	15
肺	0	0	0	1	3	11	18	45	10	0	88
乳	0	0	3	4	42	49	38	33	12	1	182
前立腺											
脳(良性腫瘍含)	3	2	1	4	4	8	7	11	6	0	46
頭頸部	0	0	0	2	1	1	4	9	6	1	24
食道	0	0	0	0	1	2	5	6	5	0	19
子宮	0	0	15	55	60	36	34	26	10	0	236
卵巣	1	0	1	7	9	7	8	2	1	0	36
リンパ腫	0	2	1	0	2	3	10	13	8	1	40
他の造血器	2	0	0	0	2	5	10	8	1	0	28
その他	3	1	1	5	13	20	42	58	52	16	211
合計	9	6	22	81	154	173	233	307	154	25	1,164

全体

年齢	0～9	10～19	20～29	30～39	40～49	50～59	60～69	70～79	80～89	90～	総計
胃	0	0	1	3	7	26	72	106	33	2	250
結腸	0	0	0	1	10	29	68	87	40	4	239
直腸	0	0	1	2	21	28	47	64	12	1	176
肝	2	1	0	0	3	6	10	17	12	0	51
肺	0	0	0	2	6	24	56	137	42	3	270
乳	0	0	3	4	42	49	40	33	13	1	185
前立腺	0	0	0	0	0	14	56	102	21	0	193
脳(良性腫瘍含)	4	3	6	7	7	11	13	19	10	0	80
頭頸部	0	1	0	4	5	16	21	43	11	2	103
食道	0	0	0	1	3	11	31	37	17	1	101
子宮	0	0	15	55	60	36	34	26	10	0	236
卵巣	1	0	1	7	9	7	8	2	1	0	36
リンパ腫	1	3	1	4	8	5	23	25	13	1	84
他の造血器	2	1	0	1	3	8	17	18	6	0	56
その他	4	5	4	13	26	48	96	161	121	19	497
合計	14	14	32	104	210	318	592	877	362	34	2,557