

**平成30年度**

**病 院 年 報**

**岐阜大学医学部附属病院**

# 理 念

---

あなたとの対話が創る信頼と安心の病院

---



## 基本方針

1. 患者中心のチーム医療を提供します。
2. 人間性豊かな医療人を育成します。
3. 先進医療の研究・開発・提供を実践します。
4. 地域との医療連携を強化します。

# 岐阜大学病院職業倫理綱領

私たち岐阜大学病院に働く者は、患者の治療及び人びとの健康の維持と増進の実現に携わる者の責務を深く自覚し、ここに守るべき行動の規範を定める。

## 1 基本的責務

- (1) 生涯にわたり常に学習に励み、必要な知識と技術を習得し、その成果を日々の実践に生かす。
- (2) 社会の信頼に応えるよう教養を深め、品位の向上と保持に努める。

## 2 患者への責務

- (1) 患者の人格を尊重し、やさしい心で接するとともに、医療の内容やその根拠をよく説明し、信頼を得るよう努める。
- (2) 患者の権利を尊重するとともに、プライバシーの保護に努める。
- (3) 常に最新の技術と安全性のある医療を提供できるよう最大限の努力を払う。

## 3 連携と協力の責務

- (1) 他の医療機関との連携を深め、適切な医療の提供に協力する。
- (2) 他の医療従事者を尊敬し、連携・協力して医療に尽くす。

## 4 社会への責務

- (1) 医療の公共性を重んじ、医療を通じて社会の発展に尽くす。
- (2) 法規範や医療に関する倫理指針を遵守する。

# 岐阜大学病院 個人情報保護方針

当病院は、個人情報の性格と重要性を十分認識し、個人の人格尊重の理念の下に個人情報を取り扱い保護することを社会的責務と考え、ここに「個人情報保護方針」を宣言します。

- 1 個人情報保護に関する計画を策定し、本院に従事する全ての者が遵守することにより、個人情報の適切な管理・保護に努めます。
- 2 個人情報保護の重要性について、教育啓発活動を実施するほか、個人情報保護に関し、院内で独立した権限を有する管理者と監査担当者を配置し、適切な管理・監査体制を確立します。
- 3 個人情報への不正アクセス、個人情報の紛失、破壊、改ざん及び漏洩などに対する予防と安全対策を実施します。
- 4 個人情報の収集、利用、第三者への提供及び業務委託について、個人情報に関する個人の権利を尊重し、収集目的と使用範囲を明らかにし、適切な運用に努めます。
- 5 保有する個人情報について適用される法令、指針等を遵守します。
- 6 この基本方針に基づく実施状況を継続的に見直し、その改善に努めます。

## 岐阜大学病院 「患者の権利」宣言

私たち岐阜大学病院職員は、患者(意思決定ができない場合は、親権者又は保護者等)が、自らの意思と選択のもとに、最善の医療を受ける以下の権利を有することを宣言します。

- 1 最善の医療を受けること。
- 2 病気や診療内容について、納得できるまで説明を受け、自分の希望や意見(同意・選択・拒否)を述べること、また、そのことにより何ら不利益をこうむらないこと。
- 3 別の医師の意見(セカンドオピニオン)を聞くこと。
- 4 本院の手続きにそって、自分の診療記録を見ること。
- 5 個人情報保護され、正当な理由なく第三者に開示されないこと。
- 6 臨床研究などの開発途上にある医療について、十分な情報提供を受けた上で参加の意思決定を行うこと。
- 7 ドナーの意思を尊重すること。

### —■——■——■——■—— 患者の皆さんへのお願い —■——■——■——■——

私たち医療スタッフが、患者の権利を尊重し、最善の医療を提供するため、次のことについてご理解とご協力をお願い致します。

- 1 ご自身の健康状態について、できるだけ詳細に、正確に私たちに教えてください。
- 2 理解できない診療内容は、納得できるまで質問してください。
- 3 迷惑となるような行為や病院職員の診療業務の妨げとなるような行為をしないでください。なお、迷惑行為や診療業務の妨げになる場合は、診療をお断りさせていただく場合があります。
- 4 病院の規則をお守りください。
- 5 大学病院の使命である教育・研究にご協力ください。

# 目 次

## 第1章 病院の概況

1	現況	1
2	沿革	3
3	病院全体構成図	6
4	組織図	7
	(1) 運営	7
	(2) 診療科	8
	(3) 中央診療施設等	9
5	会議・各種委員会	10
6	職員構成	11
7	医療機関の指定承認状況	12
8	認定施設等一覧	17

## 第2章 患者の状況及び病床の状況

1	外来患者数の推移	19
2	外来患者数	20
3	入院患者数	21
4	紹介患者数	22
5	救急患者数	23
6	紹介率	24
7	救急車・救急へり患者搬送件数	25
8	地域別外来患者数	26
9	診療科別平均在院日数	27
10	診療科別死亡退院患者数	28
11	疾患別入院患者退院転帰状況	29
12	病床回転率	32
13	病棟別病床稼働率	33

### 第3章 診療の状況

1	診療単価	34
	(1) 診療単価の推移	34
	(2) 診療科別診療単価(入院)	35
	(3) 診療科別診療単価(外来)	36
2	臨床検査件数	37
3	放射線件数及び治療件数	38
4	手術件数及び麻酔件数	39
5	手術単価(手術室使用分)	40
6	分娩数等	42
7	処方数	43
8	救命救急稼働率	44
9	がん登録件数	45

# 第1章 病院の概況

# 1 現 況

(平成31年4月1日現在)

(1) 名 称	国立大学法人 岐阜大学医学部附属病院
(2) 所 在 地	〒501-1194 岐阜市柳戸1番1 TEL 058(230)6000 FAX 058(230)6080 ホームページ <a href="https://www.hosp.gifu-u.ac.jp/">https://www.hosp.gifu-u.ac.jp/</a>
(3) 病 院 施 設	敷地面積 124,336 m <sup>2</sup> (医学部・附属病院共有) 建築延面積 72,552 m <sup>2</sup>
(4) 開 院 日	平成16年6月1日
(5) 許 可 病 床 数	614床 (一般577床・精神37床)
(6) 標 榜 診 療 科 目	内科 消化器内科 循環器内科 腎臓内科 呼吸器内科 血液・感染症内科 脳神経内科 外科 消化器外科 心臓血管外科 呼吸器外科 乳腺外科 脳神経外科 整形外科 形成外科 精神科 小児科 皮膚科 泌尿器科 産婦人科 眼科 耳鼻咽喉科 リハビリテーション科 放射線科 放射線診断科 放射線治療科 病理診断科 救急科 麻酔科 歯科 小児歯科 矯正歯科 歯科口腔外科



(7) 病棟

特別室使用料(1日あたり)税込  
21,600円 16,200円 8,640円

6,480円

平成31年4月1日現在

病棟	入院基本料・特定入院料 特別の療養環境の提供病床	重症病床						特別の療養環境の提供病床						床別						人数別部屋数							
		1病床	2病床	4病床	5病床	6病床	1病床	A・1床	B・1床	C・1床	D・1床	病棟数	部屋数	2人室	3人室	4人室	5人室	6人室	病棟数	部屋数	2人室	3人室	4人室	5人室	6人室		
東4階	特定機能病院内院基本料 一般病棟7対1	病棟番号 406 病棟数 3		412-413-414-415-416-418-420-423			405-406-407 3	410-411 2	401-402-403-404-417-421-422 7										40	19	12					7	
東5階	特定機能病院内院基本料 一般病棟7対1	病棟番号 307 病棟数 3		301-302-303-317-318-320-321-323-325-328			305-306-307 3	515 1	508-510-511-512-513-515-516-522-526-527 9										53	23	13					10	
東6階	特定機能病院内院基本料 一般病棟7対1	病棟番号 605 病棟数 3		601-602-603-613-615-616-617-620-621-625			605-606-607 3	612 1	608-610-611-618-622-623 6										50	20	10					10	
東7階	特定機能病院内院基本料 一般病棟7対1	病棟番号 708 病棟数 4		701-702-703-715-717-718-720-722-723-727			705-706-707-708 4	715 1	710-711-712-713-721-725-726 7										52	22	12					10	
東8階	特定機能病院内院基本料 一般病棟7対1	病棟番号 812-816 病棟数 5		801-802-803-817-818-820-821-823-825-828			805-806-807-812-822 5	815 1	808-810-811-826-827 5										53	23	13					10	
東9階	特定機能病院内院基本料 精神科棟13対1	病棟番号 901 病棟数 8		906-908-910-911-912-913-915-916				1 1											37	13	5					8	
西4階	小児入院医療管理科2 414-415-432-433-435-436- 437-438-439-440-463- 465-466-467-468-470	病棟番号 455 病棟数 4		444-438-460-461-462-465-466-470			452-453-454-463 4												36	15	8					7	
西5階	特定機能病院内院基本料 一般病棟7対1	病棟番号 555 病棟数 6		551-552-553-565-570-571-572-575-576-580			555-556-557-558-560-573 6	566 1	561-562-563-565-567-577-578 7										54	24	14					10	
西6階	特定機能病院内院基本料 一般病棟7対1	病棟番号 656 病棟数 5		651-652-653-667-668-670-671-673-675-678			653-656-657-658-672 5	666 1	660-661-662-663-665-676-677 7										53	23	13					10	
西7階	特定機能病院内院基本料 一般病棟7対1	病棟番号 756 病棟数 2		751-752-753-766-767-768-770-772-773-777			755-756 2	765 1	757-758-760-761-762-763-771-775-776 9										52	22	12					10	
西8階	特定機能病院内院基本料 一般病棟7対1	病棟番号 856 病棟数 6		851-852-853-865-870-871-872-875-876-880			855-856-857-858-860-873 6	866 1	861-862-863-865-867-877-878 7										54	24	14					10	
西9階	特定機能病院内院基本料 一般病棟7対1	病棟番号 965-966 病棟数 2		955-956-957-967-968-970-971			958-960 2	953 1	951-952-961-962-963 5										42	21	14					7	
院内 ICU	特定集中治療室管理科1 A・B・C・D・E・F	病棟番号 E・F 病棟数 2		A・B・C・D															6	3	2					1	
ACCC	救命救急入院科3	病棟番号 301-302-303-305-306-307 308-310-311-312-313-315 317-319-329-331-332-333 (1床)																									
NICU	新生児特定集中治療室管 理科2 A・B・C・D・E・F	病棟番号 F 病棟数 1		A・B・C・D・E																							
GCU	新生児治療回復室入院医 療管理科 G・H・I・J・K・L	病棟番号 G・H・I・J・K・L 病棟数 6		G・H・I・J・K・L																							
計		病棟番号 30 病棟数 30		440 110			43 1	11 4	69 4									61 4	274	161	1	110	1	1	1	1	

## 2 沿革

年 月	概 要
明治 8. 8	岐阜県厚見郡今泉村本願寺出張所(現岐阜市西野町西本願寺別院)に岐阜県公立病院及び附属医学校開設
9. 7	司町地区へ新築移転
15. 7	岐阜県病院を医学校の附属とし、附属病院と改称
19. 7	勅令第15号により医学校廃止、附属病院は岐阜県病院として独立
昭和 19. 4	岐阜県病院は岐阜県立女子医学専門学校附属病院となる
22. 6	終戦後医学専門学校の継続不許可のため、岐阜県立医科大学設置
24. 4	医科大学と新たに岐阜工業専門学校を母体とする工科大学を併せて、岐阜医工科大学を開設
25. 3	岐阜医工科大学岐阜県立女子医学専門学校附属病院は、岐阜県立大学医学部附属病院に改称
29. 5	岐阜県立大学医学部附属病院は岐阜県立医科大学附属病院に改称
39. 4	岐阜県立医科大学は国立岐阜大学に移管し、岐阜大学医学部となる
42. 6	国立移管し、岐阜大学医学部附属病院となる
45. 4	麻酔科設置
48. 4	中央放射線部設置
50. 10	第3内科設置
51. 5	看護部設置
54. 10	中央材料部設置
55. 4	脳神経外科設置
61. 4	輸血部設置
平成 元. 5	救急部設置
4. 4	麻酔科を麻酔科蘇生科に名称変更
6. 6	集中治療部設置
6. 8	特定機能病院の承認を受ける
8. 4	院内学級を設置
10. 4	総合診療部設置
11. 4	医療情報部設置
14. 4	光学医療診療部設置
15. 4	医療福祉支援センター、生体支援センター設置
16. 4	高次救命治療センター設置(救急部門・集中治療部門・手術部門・血液浄化治療部門)

年 月	概 要
平成 16. 6	柳戸地区に移転・開院 病理部設置 完全電子化によるペーパーレス、フィルムレスの実現
16. 11	救命救急センターに指定
17. 9	岐阜県難病医療拠点病院に指定
18. 2	高度救命救急センターに認定
18. 6	麻酔科蘇生科を麻酔科疼痛治療科に名称変更
18. 8	都道府県がん診療連携拠点病院に指定
18. 9	財団法人日本医療機能評価機構による病院機能評価ver.5.0の認定を受ける
19. 1	腫瘍センター設置 高次画像診断センター(院内措置)設置 医療福祉支援センターを医療連携センターに名称変更
19. 3	エイズ治療中核拠点病院に指定
19. 11	肝疾患診療連携拠点病院に指定
19. 12	附属病院エイズ対策推進センター設置
20. 7	手術部設置
20. 11	肝疾患診療支援センター設置
21. 5	腫瘍センターをがんセンターに名称変更
22. 1	内視鏡外科手術トレーニングセンター設置
23. 10	基幹災害医療センターに指定
23. 11	財団法人日本医療機能評価機構による病院機能評価ver.6.0の認定を受ける
24. 4	新生児集中治療部設置
25. 4	血液内科、形成外科設置 医師育成推進センター設置
25. 6	北診療棟開設
26. 4	救急科設置 オートプシー・イメージングセンター設置 脳卒中センター設置 先端医療・臨床研究推進センター設置
26. 8	病理診断科設置
26. 10	遺伝子診療部設置
27. 7	リハビリテーション科設置

年 月	概 要
平成 27. 1	ベッドコントロールセンター設置
27. 9	術前管理センター設置
28. 8	入院センター設置
	臨床倫理室設置
28.10	分娩部を周産期・生殖医療センターに名称変更
28.12	財団法人日本医療機能評価機構による病院機能評価3rdG:Ver.1.1の認定を受ける
29. 1	呼吸器センター設置
	呼吸器外科設置
29. 6	さわやかサービス推進室設置
30. 3	原子力災害拠点病院に指定
30. 5	岐阜県アレルギー疾患医療拠点病院に選定
30. 8	アレルギーセンター設置
31. 4	国際医療センター設置
	乳腺外科設置
	神経内科・老年内科、第一外科、第二外科、精神神経科を脳神経内科、心臓血管外科、消化器外科、精神科に名称変更
	遺伝子診療部をゲノム疾患・遺伝子診療センターに名称変更

### 3 病院全体構成図

(平成31年4月1日現在)

病院本館		機械室		ヘリポート		
泌尿器科 放射線科 総合内科 共通(緩和ケア含む)		病棟		精神科		9階
消化器外科 乳腺外科 心臓血管外科 甲状腺外科 呼吸器外科 麻酔科疼痛治 療科共通		病棟		消化器内科 血液・感染症内科		8階
糖尿病代謝内科 免疫・内分泌内科 消化器内科 血液・感染症内科 脳神経内科 皮膚科 共通		病棟		整形外科 脳神経内科 麻酔科疼痛治療科 消化器内科 血液・感染症内科 共通		7階
眼科 脳神経外科 共通		病棟		歯科口腔外科 耳鼻咽喉科・頭頸部外科 消化器内科 血液・感染症内科 高次救命治療センター 共通		6階
心臓血管外科 消化器外科 呼吸器外科 乳腺外科 甲状腺外科 循環器内科 呼吸器内科 腎臓内科 高次救命治療センター 共通		病棟		循環器内科 呼吸器内科 腎臓内科		5階
小児科 むくの木学級 共通		病棟		新生児集中治療部 産婦人科 共通		4階
高次救命治療センター (血液浄化治療部門 院内ICU ACCC)		手術部 医療機器センター		材料部 ボランティア控室		3階
外来診療部 栄養相談室 肝疾患診療支援センター 術前管理センター		売店 レストラン 理美容室	リハビリ 検査部 心臓血管リハビリ 病理部 輸血部		生体支援センター 看護部 医療情報部	2階
医療連携センター がんセンター 医事課 医療支援課 患者相談窓口 入院センター 退院受付	総合診療部 救急部	薬剤部 医療安全管理室		売店 喫茶	放射線部 高次画像診断センター 栄養管理室 物流センター	1階
免震層・配管ピット						GL

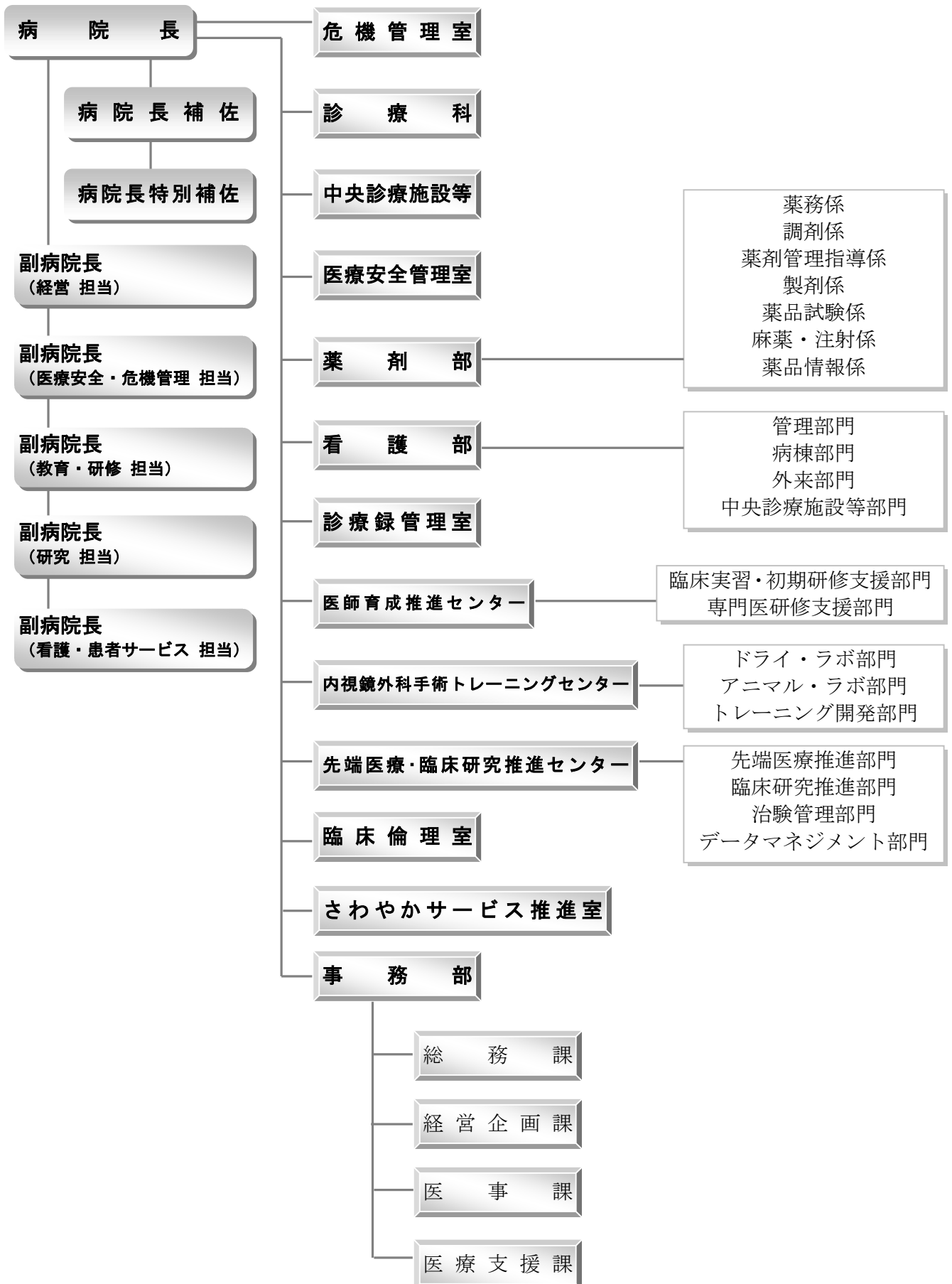
#### 北診療棟

医師育成推進センター 内視鏡外科手術トレーニングセンター	3階
化学療法室	2階
光学医療診療部	1階

# 4 組織図

(平成 31 年 4 月 1 日現在)

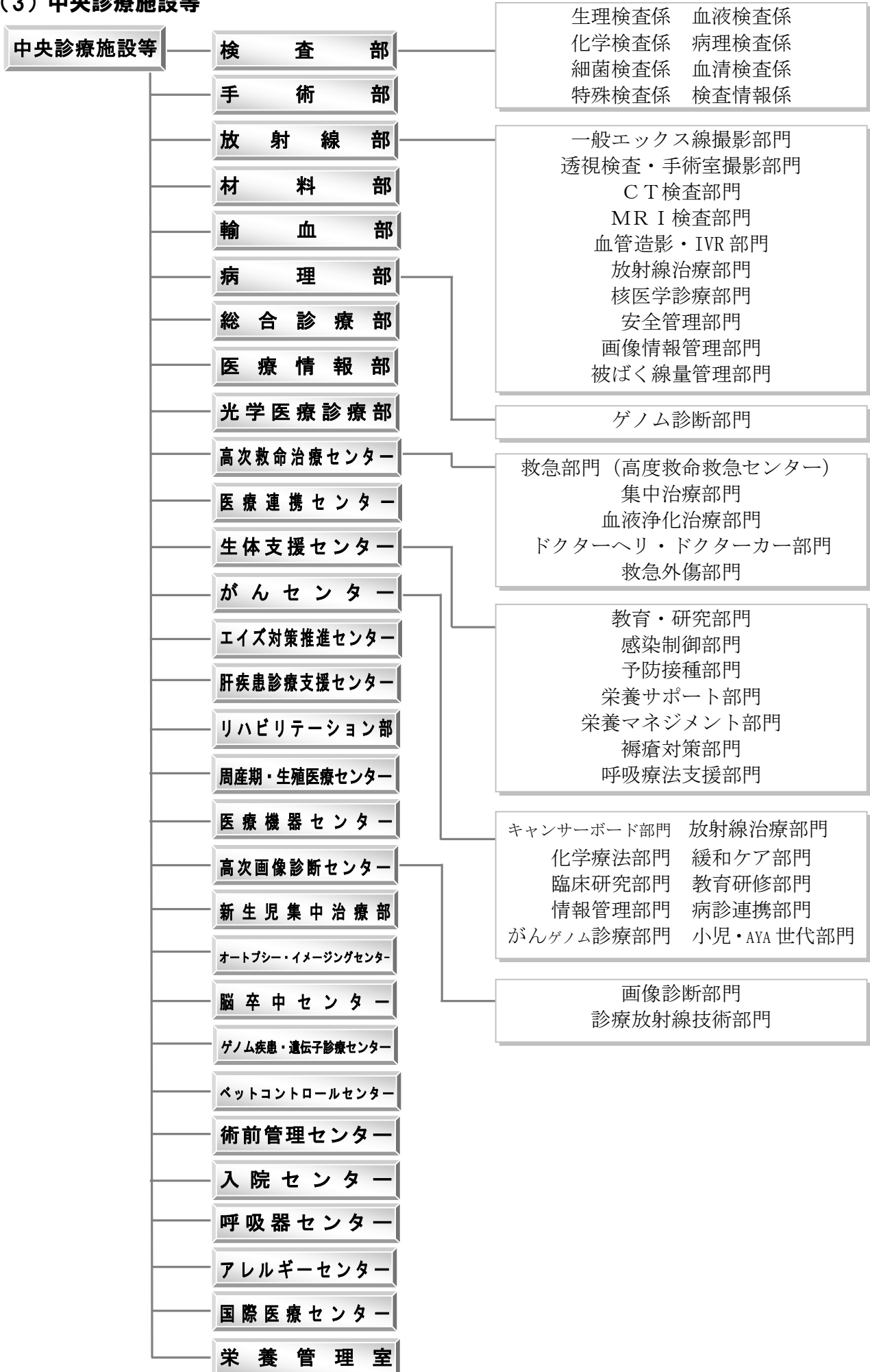
## (1) 運営



## (2) 診療科



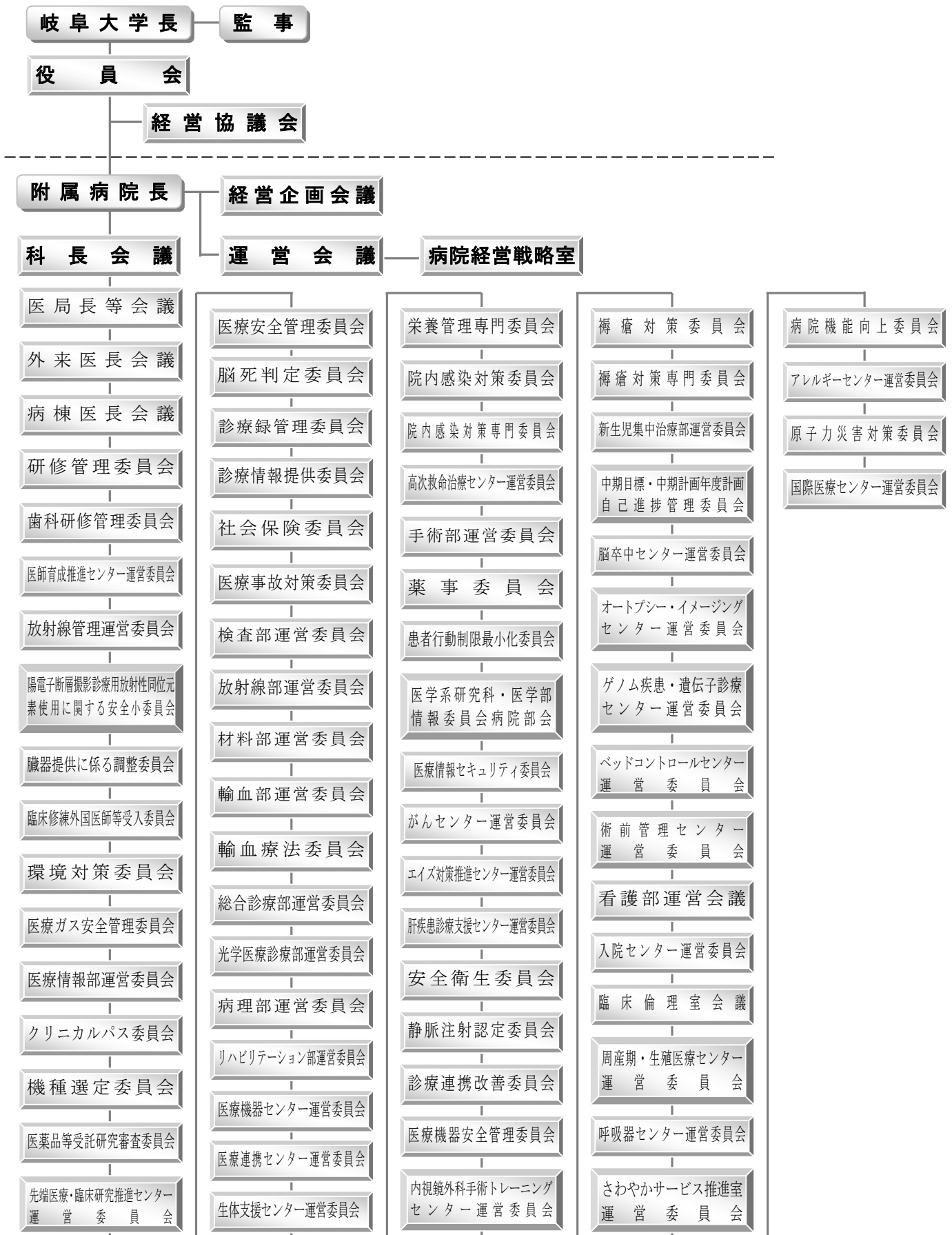
### (3) 中央診療施設等





# 5 会議・各種委員会

(平成 31 年 4 月 1 日現在)



## 6 職員構成

(平成31年3月31日現在)

		医学系研究科					附属病院					合計
		常勤	契約職員		再任用	計	常勤	契約職員		再任用	計	
			フルタイム	パート タイム				フルタイム	パート タイム			
医師	医師	100	0	0	0	100	117	0	0	0	117	217
	歯科医師	4	0	0	0	4	4	0	0	0	4	8
	医員	0	0	0	0	0	141	0	65	0	206	206
	研修医	0	0	0	0	0	0	22	0	0	22	22
	歯科研修医	0	0	0	0	0	0	1	0	0	1	1
	小計	104	0	0	0	104	262	23	65	0	350	454
看護師	看護師	0	0	0	0	0	561	0	35	7	603	603
	助産師	0	0	0	0	0	15	0	3	0	18	18
	准看護師	0	0	0	0	0	0	0	0	0	0	0
	看護助手	0	0	0	0	0	0	0	52	0	52	52
	小計	0	0	0	0	0	576	0	90	7	673	673
医療技術職員等	薬剤師	3	0	0	0	3	41	3	0	0	44	47
	放射線技師	0	0	0	0	0	43	0	0	1	44	44
	臨床検査技師	0	0	0	0	0	35	7	6	3	51	51
	歯科衛生士	0	0	0	0	0	3	0	0	0	3	3
	歯科技工士	0	0	0	0	0	2	0	0	0	2	2
	管理栄養士	0	0	0	0	0	13	0	1	0	14	14
	栄養士	0	0	0	0	0	0	0	0	0	0	0
	理学療法士	0	0	0	0	0	21	0	0	0	21	21
	作業療法士	0	0	0	0	0	4	0	0	0	4	4
	視能訓練士	0	0	0	0	0	6	0	0	0	6	6
	言語聴覚士	0	0	0	0	0	3	0	0	0	3	3
	臨床工学技士	0	0	0	0	0	13	0	0	0	13	13
	医療社会事業従事者	0	0	0	0	0	7	0	0	0	7	7
	その他の医療技術職員	0	0	0	0	0	3	0	11	0	14	14
小計	3	0	0	0	3	194	10	18	4	226	229	
その他	事務職員	29	1	68	2	100	69	0	99	2	170	270
	調理師	0	0	0	0	0	1	0	0	0	1	1
	他の技能労務員	0	0	0	0	0	0	4	41	0	45	45
	小計	29	1	68	2	98	70	4	140	2	216	314
合計		136	1	68	2	205	1102	37	313	13	1465	1,670

## 7 医療機関の指定承認状況

(平成31年4月1日現在)

病院開設の許可（承認）等		指定等の年月日
医療法第7条第1項による開設許可（承認）		平成16年5月20日
特定機能病院の名称の使用承認		平成16年5月20日
法令による医療機関の指定等		指定等の年月日
基幹災害医療センター		平成23年10月26日
岐阜県難病医療拠点病院		平成17年9月21日
都道府県がん診療連携拠点病院		平成18年8月24日
エイズ治療の中核拠点病院		平成19年3月1日
肝疾患診療連携拠点病院		平成19年11月1日
原子力災害拠点病院		平成30年3月28日
健康保険法による（特定承認）保険医療機関		平成16年5月20日
国民健康保険法による（特定承認）療養取扱機関		平成16年5月20日
消防法による救急医療（第3次救急病院）		平成2年5月8日
高度救命救急センター		平成18年2月1日
生活保護法による指定医療機関		平成26年7月1日
労働者災害補償保険法による医療機関		昭和53年2月1日
地方公務員災害補償法による医療機関		昭和47年4月1日
原爆医療法	一般医療	昭和43年7月1日
原爆被災者医療法による被爆者認定疾病医療		平成21年7月23日
母子保健法	養育医療	昭和42年6月1日
結核指定医療機関		平成16年5月20日
後期高齢者保険取扱機関		平成20年4月1日
精神保健法による医療機関		昭和42年6月1日
更生医療	戦傷病者特別援護法	昭和42年6月1日
障害者自立支援法	育成医療	平成19年2月1日
	更生医療	平成19年2月1日
	精神通院医療	平成19年4月1日
応急入院指定病院（精神保健及び精神障害者福祉に関する法律） 確保病床 1床		平成24年6月1日
難病の患者に対する医療等に関する法律（平成26年法律第50号）第14条第1項の規定による指定医療機関		平成27年1月1日
児童福祉法（昭和22年法律第164号）第19条の9第1項の規定による指定小児慢性特定疾病医療機関		平成27年1月1日
岐阜県特定不妊治療費助成事業医療機関		平成26年4月1日
肝がん・重度肝硬変治療研究促進事業指定医療機関		平成30年12月1日
先天性血液凝固因子障害等治療研究事業		指定等の年月日
先天性血液凝固因子欠乏症		平成2年3月1日
血液凝固因子製剤に起因するHIV感染症		平成2年3月1日
看護体系		算定開始年月日
特定機能病院入院基本料		平成17年6月1日
特定機能病院 入院基本料	一般病棟 7:1	平成20年5月1日
	精神病棟 13:1	平成23年7月1日
急性期看護補助体制加算	50:1	平成22年5月1日
看護補助加算2（精神病棟）	50:1	平成23年7月1日
厚生労働大臣の定める施設基準状況		承認年月日
地域歯科診療支援病院歯科初診料		平成22年4月1日
歯科外来診療環境体制加算		平成20年8月1日
特定機能病院入院基本料 一般（7:1）		平成20年5月1日
特定機能病院入院基本料 精神（13:1）		平成23年7月1日
臨床研修病院入院診療加算 医科（基幹型）		平成17年3月1日
臨床研修病院入院診療加算 歯科（単独型又は管理型）		平成18年4月1日
救急医療管理加算		平成22年5月1日
超急性期脳卒中加算		平成20年4月1日
妊産婦緊急搬送入院加算		平成20年4月1日
診療録管理体制加算1		平成28年7月1日
医師事務作業補助体制加算1 25対1		平成29年6月1日
急性期看護補助体制加算（50:1）		平成22年5月1日
看護職員夜間12対1配置加算1		平成30年7月1日
看護補助加算2（50対1） 精神病棟		平成23年7月1日
療養環境加算		平成16年5月20日
重症者等療養環境特別加算1		平成17年5月1日
無菌治療室管理加算1		平成24年4月1日
緩和ケア診療加算		平成30年5月1日

精神科応急入院施設管理加算	平成18年8月1日
精神科身体合併症管理加算	平成22年4月1日
精神科リエゾンチーム加算	平成30年5月1日
摂食障害入院医療管理加算	平成30年7月1日
がん拠点病院加算の1のイ (がん診療連携拠点病院加算)	平成18年9月1日
栄養サポートチーム加算	平成30年6月1日
医療安全対策加算1	平成20年4月1日
感染防止対策加算1	平成24年4月1日
感染防止対策地域連携加算	平成24年4月1日
抗菌薬適正使用支援加算	平成30年4月1日
患者サポート体制充実加算	平成24年4月1日
褥瘡ハイリスク患者ケア加算	平成18年6月1日
ハイリスク妊娠管理加算	平成20年4月1日
ハイリスク分娩管理加算	平成21年5月1日
呼吸ケアチーム加算	平成22年5月1日
後発医薬品使用体制加算1	平成31年1月1日
病棟薬剤業務実施加算1	平成28年9月1日
データ提出加算2	平成24年10月1日
退院支援加算1	平成30年11月1日
地域連携診療計画加算 入退院支援加算注4	平成30年11月1日
入院時支援加算	平成30年8月1日
精神疾患診療体制加算1 2	平成28年9月1日
精神科急性期医師配置加算	平成30年7月1日
地域歯科診療支援病院入院加算	平成20年4月1日
救命救急入院料3 (注3、注5、注7の加算)	平成22年7月1日
特定集中治療室管理料 注2 小児加算	平成27年4月1日
新生児特定集中治療室管理料2	平成24年5月1日
新生児治療回復室入院医療管理料	平成24年5月1日
小児入院医療管理料2 (注2の加算)	平成23年5月1日
小児入院医療管理料 プレイルーム加算 注2	平成23年5月1日
入院時食事療養 (I)	平成16年5月20日
心臓ペースメーカー指導管理料 植込型除細動器移行加算	平成26年4月1日
高度難聴指導管理料	平成16年5月20日
糖尿病合併症管理料	平成23年10月1日
がん性疼痛緩和指導管理料	平成22年4月1日
がん患者指導管理料 イ	平成26年9月1日
がん患者指導管理料 ロ	平成26年9月1日
がん患者指導管理料 ハ	平成26年9月1日
外来緩和ケア管理料	平成30年5月1日
移植後患者指導管理料 臓器移植後	平成24年4月1日
移植後患者指導管理料 造血幹細胞移植後	平成25年4月1日
糖尿病透析予防指導管理料	平成25年4月1日
乳腺炎重症化予防ケア・指導料	平成30年4月1日
外来リハビリテーション診療料	平成24年4月1日
外来放射線照射診療料	平成24年4月1日
ニコチン依存症管理料	平成21年8月1日
がん治療連携計画策定料	平成23年3月1日
がん治療連携管理料の1	平成24年4月1日
外来がん患者在宅連携指導料	平成28年4月1日
肝炎インターフェロン治療計画料	平成22年6月1日
薬剤管理指導料	平成22年4月1日
医療機器安全管理料1	平成20年4月1日
医療機器安全管理料2	平成21年7月1日
医療機器安全管理料 (歯科)	平成25年5月1日
歯科治療総合医療管理料 (I) 及び (II)	平成18年4月1日
在宅腫瘍治療電場療法指導管理料	平成30年5月1日
持続血糖測定器加算	平成27年1月1日
造血器腫瘍遺伝子検査	平成20年4月1日
遺伝学的検査	平成29年8月1日
抗HLA抗体 (スクリーニング検査) (抗体特異性同定検査)	平成30年4月1日
HPV核酸検出及び HPV核酸検出 (簡易ジェノタイプ判定) 注意: HPV核酸検出 (簡易ジェノタイプ判定) は未届	平成22年6月1日
検体検査管理加算 (I)	平成20年4月1日
検体検査管理加算 (IV)	平成22年4月1日
国際標準検査管理加算	平成31年3月1日
遺伝カウンセリング加算	平成30年8月1日

心臓カテーテル法による諸検査の血管内視鏡検査加算	平成20年4月1日
植込型心電図検査	平成22年4月1日
時間内歩行試験及びシャトルウォーキングテスト	平成24年4月1日
ヘッドアップティルト試験	平成24年4月1日
皮下連続式グルコース測定（一連につき）	平成22年4月1日
長期継続頭蓋内脳波検査	平成16年5月20日
神経学的検査	平成20年7月1日
補聴器適合検査	平成16年5月20日
ロービジョン検査判断料	平成24年4月1日
コンタクトレンズ検査料1	平成20年4月1日
小児食物アレルギー負荷検査	平成18年4月1日
センチネルリンパ節生検（乳がんに係るものに限る）併用法	平成22年4月1日
センチネルリンパ節生検（乳がんに係るものに限る）単独法	平成22年4月1日
CT透視下気管支鏡検査加算	平成24年4月1日
有床義歯咀嚼機能検査1の口及び咀嚼能力検査	平成30年4月1日
精密触覚機能検査	平成31年3月1日
画像診断管理加算2	平成20年4月1日
ポジトロン断層撮影	平成20年6月1日
ポジトロン断層・コンピューター断層複合撮影	平成20年6月1日
CT撮影及びMRI撮影 3テスラ（第1MRI）	平成24年4月1日
CT撮影及びMRI撮影 3テスラ（第2MRI）	平成24年4月1日
CT撮影及びMRI撮影 1.5テスラ（第3MRI）	平成24年4月1日
CT撮影及びMRI撮影（64列以上のマルチスライスCT）1台目 第238号（第3CT室）	平成24年4月1日
CT撮影及びMRI撮影（16以上64列未満のマルチスライスCT）2台目（CTシミュレータ室）	平成24年4月1日
CT撮影及びMRI撮影（16以上64列未満のマルチスライスCT）3台目（血管造影室）	平成24年4月1日
CT撮影及びMRI撮影（64以上マルチスライスCT）4台目 第239号（第2CT室）	平成29年4月1日
CT撮影及びMRI撮影（64列以上のマルチスライスCT）5台目（第1CT室）	平成24年4月1日
注4 冠動脈CT撮影加算（第1CT室（64列）・第3CT室（64列））	平成21年4月1日
注6 外傷全身CT加算（第1CT室（64列）・第3CT室（64列））	平成24年3月1日
注7 大腸CT撮影加算（第1CT室）	平成24年4月1日
注7 大腸CT撮影加算（第2CT室）	平成24年4月1日
注7 大腸CT撮影加算（第3CT室）	平成24年4月1日
注4 心臓MRI撮影加算	平成21年4月1日
注5 乳房MRI撮影加算	平成28年4月1日
小児鎮静下MRI撮影加算	平成30年4月1日
外来化学療法加算1	平成20年4月1日
無菌製剤処置料	平成20年4月1日
心大血管疾患リハビリテーション料（I）	平成21年11月1日
心大血管疾患リハビリテーション料 初期加算	平成24年4月1日
脳血管疾患等リハビリテーション料（I）	平成18年9月1日
脳血管疾患等リハビリテーション料 初期加算	平成24年4月1日
廃用症候群リハビリテーション料（I）	平成28年4月1日
廃用症候群リハビリテーション料 初期加算	平成28年4月1日
運動器リハビリテーション料（I）	平成22年4月1日
運動器リハビリテーション料 初期加算	平成24年4月1日
呼吸器リハビリテーション料（I）	平成18年4月1日
呼吸器リハビリテーション料 初期加算	平成24年4月1日
がん患者リハビリテーション料	平成26年2月1日
集団コミュニケーション療法料	平成20年4月1日
歯科口腔リハビリテーション料2	平成26年4月1日
抗精神病特定薬剤治療指導管理料（治療抵抗性統合失調治療指導管理料に限る。）	平成24年4月1日
医療保護入院等診療料	平成18年1月1日
導入期加算2及び腎代替療法加算	平成30年4月1日
一酸化窒素吸入療法	平成28年4月1日
手術用顕微鏡加算	平成28年4月1日
口腔粘膜処置	平成30年4月1日
CAD/CAM冠	平成30年4月1日
歯科技工加算1及び2（床義歯修理（1床につき））	平成22年4月1日
悪性黒色腫センチネルリンパ節加算（皮膚悪性腫瘍切除術）	平成22年4月1日
皮膚移植術（死体）	平成30年6月1日
組織拡張器による再建手術（乳房（再建手術）の場合に限る。） 一次再建 H27.1.1	平成25年8月30日
骨移植術（軟骨移植術を含む。）（同種骨移植（非生体）（同種骨移植（特殊なものに限る。）））	平成28年4月1日
骨移植術（軟骨移植術を含む。）（自家培養軟骨移植術に限る。）	平成25年11月28日
脳腫瘍覚醒下マッピング加算	平成30年5月1日
原発性悪性脳腫瘍光線力学療法加算（頭蓋内腫瘍摘出術）	平成28年4月1日
脳刺激装置植込術（頭蓋内電極植込術を含む。）及び脳刺激装置交換術	平成16年5月20日
脊髄刺激装置植込術及び脊髄刺激装置交換術	平成16年5月20日

仙骨神経刺激装置植込術及び仙骨神経刺激装置交換術	平成29年4月1日
緑内障手術（緑内障治療用インプラント挿入術（プレートのあるもの））	平成26年4月1日
緑内障手術（水晶体再建術併用眼内ドレーン挿入術）	平成30年4月1日
人工中耳植込術	平成30年6月1日
人工内耳植込術、植込型骨導補聴器移植術及び植込型骨導補聴器交換術	平成16年5月20日
内視鏡下鼻・副鼻腔手術V型（拡大副鼻腔手術）	平成26年4月1日
上顎骨形成術（骨移動を伴う場合に限る。）（歯科診療に係るものに限る。）	平成24年4月1日
下顎骨形成術（骨移動を伴う場合に限る。）（歯科診療に係るものに限る。）	平成24年4月1日
乳がんセンチネルリンパ節加算1及びセンチネルリンパ節生検（併用）	平成22年4月1日
乳がんセンチネルリンパ節加算2及びセンチネルリンパ節生検（単独）	平成22年4月1日
ゲル充填人工乳房を用いた乳房再建術（乳房切除後）一次二期的再建及び二次再建	平成25年9月30日
胸腔鏡下縦隔悪性腫瘍手術（内視鏡手術用支援機器を用いる場合）	平成31年1月1日
胸腔鏡下良性縦隔腫瘍手術（内視鏡手術用支援機器を用いる場合）	平成31年1月1日
肺悪性腫瘍手術（壁側・臓側胸膜全切除（横隔膜、心膜合併切除を伴うもの）に限る。）	平成31年1月1日
食道縫合術（穿孔、損傷）（内視鏡によるもの）、内視鏡下胃、十二指腸穿孔瘻孔閉鎖術、胃瘻閉鎖術（内視鏡によるもの）、小腸瘻閉鎖術（内視鏡によるもの）、結腸瘻閉鎖術（内視鏡によるもの）、腎（腎盂）腸瘻閉鎖術（内視鏡によるもの）、尿管腸瘻閉鎖術（内視鏡によるもの）、膀胱腸瘻閉鎖術（内視鏡によるもの）、腔腸瘻閉鎖術（内視鏡によるもの）	平成30年4月1日
経皮的冠動脈形成術	平成26年4月1日
経皮的冠動脈形成術（特殊カテーテルによるもの）高速回転式経皮経管アテレクトミーカテーテル	平成21年9月1日
経皮的冠動脈ステント留置術	平成26年4月1日
胸腔鏡下弁置換術	平成30年11月1日
胸腔鏡下弁形成術	平成30年11月1日
経皮的中隔心筋焼灼術	平成24年3月1日
ペースメーカー移植術及びペースメーカー交換術	平成16年5月20日
ペースメーカー移植術及びペースメーカー交換術（リードレスペースメーカー）	平成30年6月1日
植込型心電図記録計移植術及び植込型心電図記録計摘出術（植込型心電図記録計移植術）	平成22年4月1日
植込型心電図記録計移植術及び植込型心電図記録計摘出術（植込型心電図記録計摘出術）	平成22年4月1日
両心室ペースメーカー移植術及び両心室ペースメーカー交換術	平成16年12月1日
植込型除細動器移植術、植込型除細動器交換術及び経静脈電極抜去術（レーザーシースを用いるもの）	平成16年12月1日
両室ペーシング機能付き植込型除細動器移植術及び両室ペーシング機能付き植込型除細動器交換術	平成21年1月1日
大動脈バルーンパンピング法（IABP法）	平成16年5月20日
補助人工心臓	平成30年2月1日
経皮の大動脈遮断術	平成22年4月1日
ダメージコントロール手術	平成22年4月1日
腹腔鏡下胃切除術（内視鏡手術支援機器を用いる場合）	平成31年3月1日
胆管悪性腫瘍手術（膵頭十二指腸切除及び肝切除（葉以上）を伴うものに限る。）	平成28年4月1日
体外衝撃波胆石破碎術	平成20年4月1日
腹腔鏡下肝切除術（部分切除及び外側区域切除）	平成23年5月1日
腹腔鏡下肝切除術（亜区域切除、1区域切除（外側区域切除を除く。）、2区域切除及び3区域切除以上の）	平成28年4月1日
体外衝撃波膵石破碎術	平成26年4月1日
腹腔鏡下膵体尾部腫瘍切除術	平成24年4月1日
早期悪性腫瘍大腸粘膜下層剥離術	平成24年4月1日
腹腔鏡下直腸切除・切断術（内視鏡手術用支援機器を用いる場合）	平成31年3月1日
体外衝撃波腎・尿管結石破碎術	平成17年4月1日
腹腔鏡下腎悪性腫瘍手術（内視鏡手術用支援機器を用いるもの）	平成30年10月1日
同種死体腎移植術	平成20年4月1日
生体腎移植術	平成20年4月1日
腹腔鏡下膀胱悪性腫瘍手術	平成24年4月1日
腹腔鏡下膀胱悪性腫瘍手術（内視鏡手術支援機器を用いる場合）	平成30年10月1日
腹腔鏡下前立腺悪性腫瘍手術（内視鏡手術用支援機器を用いるもの）	平成30年2月1日
腹腔鏡下子宮悪性腫瘍手術（子宮体がんに限る）	平成26年4月1日
腹腔鏡下子宮悪性腫瘍手術（子宮頸がんに限る）	平成30年10月1日
腹腔鏡下子宮悪性腫瘍手術（子宮体がんに対して内視鏡手術用支援機器を用いる場合）	平成31年2月1日
医科点数表第2章第10部手術の通則5及び6（歯科点数表第2章第9部の通則4を含む。）に掲げる手術	平成20年4月1日
医科点数表第2章第10部手術の通則の16に掲げる手術胃瘻造設術（内視鏡下胃瘻造設術、腹腔鏡下胃瘻造設術）	平成26年4月1日
輸血管理料I	平成25年4月1日
輸血適正使用加算	平成29年4月1日
貯血式自己血輸血管理体制加算	平成26年6月1日
自己生体組織接着剤作成術	平成24年4月1日
人工肛門・人工膀胱造設術前処置加算	平成24年4月1日
自己クリオプレシピレート作製術（用手法）	平成30年4月1日
胃瘻造設時嚥下機能評価加算	平成27年4月1日
歯周組織再生誘導手術	平成20年4月1日
広範囲顎骨支持型装置埋入手術	平成24年4月1日
歯根端切除手術の注3	平成28年4月1日
口腔粘膜血管腫凝固術	平成30年5月1日
レーザー機器加算	平成30年4月1日

麻酔管理料（Ⅰ）	平成16年5月20日
麻酔管理料（Ⅱ）	平成22年4月1日
放射線治療専任加算（第1リニアック室・第2リニアック室）	平成16年5月20日
外来放射線治療加算	平成27年4月1日
高エネルギー放射線治療	平成16年5月20日
1回線量増加加算	平成27年3月1日
強度変調放射線治療（IMRT）（第1リニアック室・第2リニアック室）	平成21年6月1日
画像誘導放射線治療（IGRT）（第1リニアック室）	平成22年4月1日
体外照射呼吸性移動対策加算	平成30年4月1日
直線加速器による放射線治療（定位放射線治療）（第2リニアック室）	平成16年8月1日
定位放射線治療呼吸性移動対策加算（第1リニアック室）	平成24年4月1日
保険医療機関間の連携による病理診断	平成26年8月1日
病理診断管理加算2	平成26年8月1日
口腔病理診断料 病理診断管理加算2	平成26年8月1日
悪性腫瘍病理組織標本加算	平成30年4月1日
クラウン・ブリッジ維持管理料	平成16年5月20日
歯科矯正診断料	平成22年8月1日
顎口腔機能診断料〔顎変形症（顎離断等の手術を必要とするものに限る。）の手術前後における歯科矯正に 臨床修練指定病院	平成18年6月1日 指定等の年月日
臨床修練指定病院（外国医師・外国歯科医師）	昭和63年 3月29日
先進医療	指定等の年月日
術前のS-1内服投与、シスプラチン静脈内投与及びトラスツズマブ静脈内投与の併用療法 切除が可能な高度リンパ節転移を伴う胃がん（HER2が陽性のものに限る。）	平成27年7月1日
経皮的乳がんラジオ波焼灼療法早期乳がん（直径が一・五センチメートル以下のものに限る。）	平成29年6月10日

## 8 認定施設等一覧

### 基本領域学会

日本内科学会(認定医教育施設)	日本脳神経外科学会(研修プログラム認定施設・基幹施設)
日本小児科学会(専門医研修施設)	日本医学放射線学会(専門医総合修練機関)
日本皮膚科学会(認定専門医主研修施設)	日本麻酔科学会(認定病院)
日本精神神経学会(精神科専門医制度研修施設)	日本病理学会 (研修認定施設B・病理専門研修プログラム基幹施設)
日本外科学会(外科専門医制度修練施設)	日本臨床検査医学会(認定病院)
日本整形外科学会(認定医制度研修施設)	日本救急医学会 (救急科専門医指定施設・指導医指定施設)
日本産科婦人科学会(研修プログラム認定施設・基幹施設)	日本形成外科学会(研修プログラム認定施設・基幹施設)
日本眼科学会(専門医研修施設)	日本リハビリテーション医学会(研修施設)
日本耳鼻咽喉科学会(専門医研修プログラム認定施設・基幹施設)	日本病院総合診療医学会(認定施設)
日本泌尿器科学会(専門医教育施設)	

### Subspecialty領域学会

日本消化器病学会(専門医認定施設)	日本感染症学会(認定研修施設)
日本循環器学会(認定循環器専門医研修施設)	日本消化器外科学会(専門医修練施設)
日本呼吸器学会(認定施設)	心臓血管外科専門医認定機構(基幹施設)
日本血液学会(認定血液研修施設)	呼吸器外科専門医合同委員会(基幹施設)
日本神経学会(専門医教育施設)	日本小児神経学会(小児神経科専門医制度研修施設)
日本老年医学会(認定施設)	日本周産期・新生児医学会(暫定研修施設)
日本腎臓学会(研修施設)	日本生殖医学会(認定研修施設)
日本肝臓学会(認定施設)	日本手外科学会(認定研修施設)
日本糖尿病学会(認定教育施設)	日本頭頸部外科学会(頭頸部がん専門医研修施設)
日本内分泌学会(認定教育施設)	日本放射線腫瘍学会(認定施設)
日本リウマチ学会(教育施設)	日本集中治療医学会(専門医研修施設)
日本アレルギー学会(教育施設)	

### その他

日本消化器内視鏡学会(認定指導施設)	非血縁者間造血幹細胞移植認定施設 非血縁者間骨髄採取認定施設
日本気管食道科学会(専門医研修施設(咽喉系))	関連10学会構成 日本ステンドグラフト実施基準管理委員会(実施施設)
日本輸血・細胞治療学会 (認定医制度指定施設・認定輸血検査技師制度指定施設・ 認定診療輸血看護師制度指定研修施設)	日本病院薬剤師会 (がん薬物療法認定薬剤師研修事業研修施設・ HIV感染症薬物療法認定薬剤師養成研究研修施設)

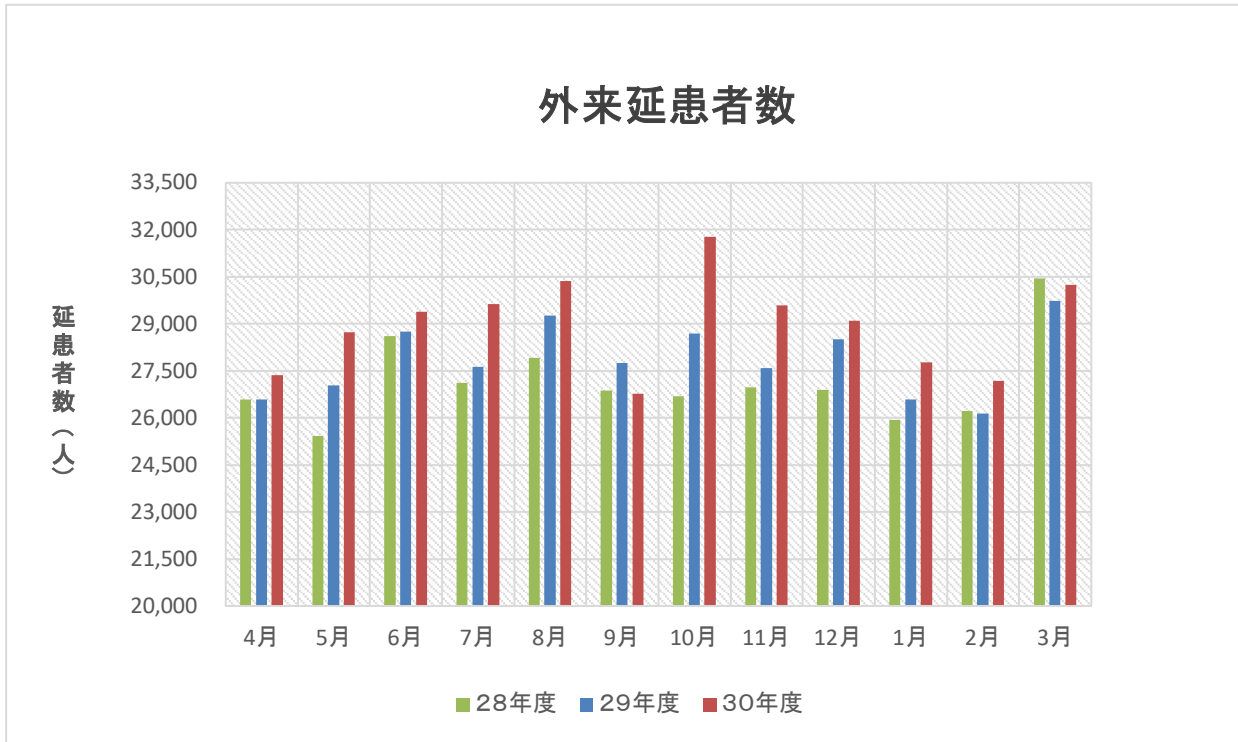


日本人類遺伝学会(専門医制度研修施設)	日本呼吸器内視鏡学会(専門医認定施設)
日本透析医学会(専門医認定施設)	日本緩和医療学会(認定研究施設)
日本臨床腫瘍学会(認定研修施設)	婦人科悪性腫瘍化学療法研究機構(登録参加施設)
日本総合病院精神医学会 (一般病院連携精神専門医研修施設)	日本脊椎髄病学会(クリニカルフェロー施設)
日本ペインクリニック学会(指定研修施設)	日本外傷学会(専門医研修施設)
日本脳卒中学会(専門医認定制度研修教育病院)	日本胆道学会(認定指導医制度指導施設)
日本臨床細胞学会(認定施設・教育研修施設)	日本医療薬学会(がん専門薬剤師研修施設・認定薬剤師制度研修施設・薬物療法専門薬剤師研修施設)
日本肝胆膵外科学会 (高度技能専門医制度認定修練施設)	日本認知症学会(教育施設)
日本乳癌学会(認定施設)	日本心臓血管麻酔学会(専門医認定施設)
日本心血管インターベンション治療学会(研修施設)	日本救急撮影技師認定機構(実地研修施設)
日本婦人科腫瘍学会(専門医制度指定修練施設)	日本不整脈心電学会 (不整脈専門医研修施設)
日本核医学会(専門医教育病院)	日本インターベンショナルラジオロジー学会 (専門医修練認定施設)
日本静脈経腸栄養学会 (栄養サポートチーム(NST) 専門療法士認定教育施設・NST稼働施設認定)	日本心臓リハビリテーション学会 (心臓リハビリテーション研修施設)
日本老年精神医学会(専門医制度認定施設)	日本脳神経血管内治療学会(研修施設)
日本急性血液浄化学会(認定指定施設)	日本高血圧学会(専門医認定施設)
日本産科婦人科内視鏡学会(認定研修施設)	日本航空医療学会(認定施設)
日本がん治療認定医機構(認定研修施設)	日本栄養療法推進協議会(NST稼働施設)
日本大腸肛門病学会(認定施設)	日本内分泌外科学会(専門医制度認定施設)
日本食道学会 (全国登録認定施設・食道外科専門医認定施設)	日本熱傷学会(熱傷専門医認定研修施設)
日本環境感染学会(認定教育施設)	日本消化管学会(胃腸科指導施設(暫定処置))
日本口腔外科学会(認定研修施設)	日本動脈硬化学会(専門医認定教育施設)
日本プライマリ・ケア連合学会(研修プログラム認定施設)	日本脈管学会(研修指定施設)
日本病態栄養学会(専門医研修認定施設)	日本病態栄養学会・日本栄養士会認定 (がん病態栄養専門管理栄養士研修実地修練施設)
日本口腔科学会(認定研修施設)	日本東洋医学会(指定研修施設)
日本Awake Surgery学会(覚醒下脳手術認定施設)	日本臓器移植ネットワーク(腎臓移植施設)
日本女性医学学会(専門医制度認定研修施設)	日本輸血・細胞治療学会(指定研修施設)

# 1 外来患者数の推移

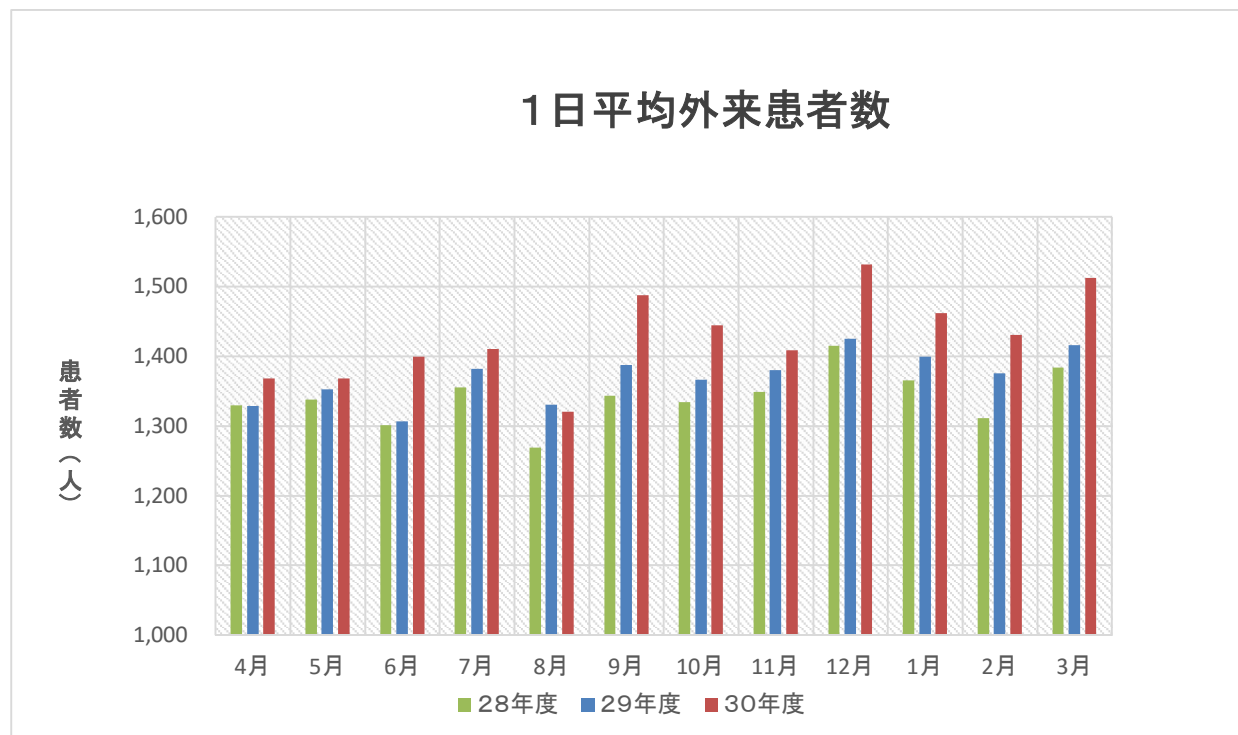
## 外来延患者数

	4月	5月	6月	7月	8月	9月	10月	11月	12月	1月	2月	3月	合計
28年度	26,587	25,408	28,609	27,101	27,899	26,860	26,677	26,975	26,877	25,926	26,216	30,434	325,569
29年度	26,573	27,033	28,739	27,631	29,252	27,744	28,682	27,586	28,497	26,588	26,128	29,725	334,178
30年度	27,346	28,716	29,377	29,612	30,354	26,762	31,775	29,577	29,092	27,764	27,167	30,241	347,783



## 1日平均外来患者数

	4月	5月	6月	7月	8月	9月	10月	11月	12月	1月	2月	3月	平均
28年度	1,329	1,337	1,300	1,355	1,268	1,343	1,334	1,349	1,415	1,365	1,311	1,383	1,340
29年度	1,329	1,352	1,306	1,382	1,330	1,387	1,366	1,379	1,425	1,399	1,375	1,415	1,370
30年度	1,367	1,367	1,399	1,410	1,320	1,487	1,444	1,408	1,531	1,461	1,430	1,512	1,425



## 2 外来患者数

平成30年度  
(単位:人)

診療科名	29年度 合計	4月	5月	6月	7月	8月	9月	10月	11月	12月	1月	2月	3月	合計
第1内科	40,427	3,302	3,397	3,512	3,578	3,555	3,044	3,866	3,632	3,364	3,198	3,136	3,434	41,018
第2内科	30,423	2,538	2,545	2,674	2,541	2,631	2,527	2,912	2,586	2,610	2,404	2,435	2,593	30,996
第3内科	16,907	1,401	1,522	1,508	1,562	1,535	1,370	1,682	1,451	1,487	1,479	1,430	1,583	18,010
神経内科・ 老年内科	6,740	572	565	616	651	609	580	683	616	646	624	613	774	7,549
総合内科	14,060	1,108	1,214	1,175	1,258	1,277	1,099	1,371	1,254	1,200	1,205	1,169	1,254	14,584
第1外科	9,090	725	761	804	790	764	699	830	803	756	745	743	708	9,128
第2外科	17,228	1,498	1,471	1,476	1,540	1,471	1,437	1,696	1,557	1,523	1,510	1,536	1,608	18,323
産科婦人科	22,029	1,852	1,935	1,934	1,894	2,153	1,851	2,066	1,984	1,893	1,803	1,779	2,018	23,162
整形外科	28,173	2,285	2,542	2,574	2,642	2,722	2,413	2,908	2,802	2,690	2,555	2,527	2,811	31,471
脳神経外科	7,993	714	685	744	647	712	688	782	719	732	664	611	734	8,432
眼科	24,719	1,990	2,130	2,128	2,173	2,194	1,965	2,095	2,174	2,110	2,049	1,902	2,029	24,939
耳鼻咽喉科	15,585	1,237	1,338	1,404	1,488	1,402	1,209	1,441	1,342	1,368	1,378	1,301	1,434	16,342
皮膚科	24,056	1,957	2,139	2,158	2,135	2,320	1,800	2,244	1,987	2,020	1,886	1,912	2,134	24,692
泌尿器科	17,694	1,441	1,552	1,574	1,480	1,522	1,452	1,691	1,482	1,488	1,478	1,327	1,503	17,990
精神神経科	12,219	999	1,046	1,009	1,076	1,069	962	1,065	1,079	1,023	1,045	1,003	1,039	12,415
小児科	13,986	1,162	1,200	1,224	1,289	1,409	1,143	1,269	1,174	1,262	1,182	1,061	1,381	14,756
放射線科	8,394	606	578	692	746	736	670	842	696	633	479	541	722	7,941
麻酔科 疼痛治療科	6,293	542	517	548	528	563	501	573	561	566	540	505	568	6,512
歯科口腔外科	16,478	1,259	1,394	1,464	1,409	1,539	1,192	1,604	1,487	1,503	1,326	1,469	1,734	17,380
高次救命 治療センター	1,684	158	185	159	185	171	160	155	191	218	214	167	180	2,143
30年度合計	延患者数	27,346	28,716	29,377	29,612	30,354	26,762	31,775	29,577	29,092	27,764	27,167	30,241	347,783
	1日平均	1,367	1,367	1,399	1,410	1,320	1,487	1,444	1,408	1,531	1,461	1,430	1,512	1,425
	実日数	20	21	21	21	23	18	22	21	19	19	19	20	244
29年度合計	延患者数	26,573	27,033	28,739	27,631	29,252	27,744	28,682	27,586	28,497	26,588	26,128	29,725	334,178
	1日平均	1,329	1,352	1,306	1,382	1,330	1,387	1,366	1,379	1,425	1,399	1,375	1,415	1,370
	実日数	20	20	22	20	22	20	21	20	20	19	19	21	244

### 3 入院患者数

平成30年度  
(単位 延患者数:人 稼働率:%)

診療科名	29年度 合計	4月	5月	6月	7月	8月	9月	10月	11月	12月	1月	2月	3月	合計	
第1内科	延患者数	21,797	2,013	2,083	1,926	2,070	1,925	1,610	1,991	1,834	1,917	1,577	1,602	1,832	22,380
	稼働率	91.9	104.8	105.0	100.3	104.3	97.0	83.9	100.4	95.5	96.6	79.5	89.4	92.3	95.8
第2内科	延患者数	18,555	1,644	1,578	1,543	1,466	1,565	1,425	1,770	1,647	1,366	1,671	1,436	1,470	18,581
	稼働率	94.1	103.4	96.0	97.0	89.2	95.3	89.6	107.7	103.6	83.1	101.7	96.8	89.5	96.1
第3内科	延患者数	7,743	640	622	692	643	743	666	665	747	695	607	746	684	8,150
	稼働率	101.0	101.6	95.5	109.8	98.8	114.1	105.7	102.2	118.6	106.8	93.2	126.9	105.1	106.3
神経内科・ 老年内科	延患者数	4,681	483	425	510	542	476	421	490	467	654	588	574	478	6,108
	稼働率	106.9	123.8	105.5	130.8	134.5	102.4	93.6	105.4	103.8	140.6	126.5	136.7	102.8	116.8
総合内科	延患者数	4,007	320	321	319	355	456	371	318	304	337	282	316	363	4,062
	稼働率	91.5	88.9	86.3	88.6	95.4	122.6	103.1	85.5	84.4	90.6	75.8	94.0	97.6	92.7
第1外科	延患者数	15,821	1,392	1,506	1,390	1,495	1,348	1,270	1,432	1,266	1,450	1,387	1,225	1,337	16,498
	稼働率	103.8	107.9	113.0	107.8	112.2	96.6	94.1	102.7	93.8	103.9	99.4	97.2	95.8	102.0
第2外科	延患者数	20,803	1,804	1,657	1,861	1,939	1,990	1,549	1,480	1,607	1,745	1,651	1,997	2,121	21,401
	稼働率	98.7	103.7	92.2	107.0	107.8	110.7	89.0	82.3	92.4	97.1	91.8	123.0	118.0	101.1
産科婦人科	延患者数	11,622	1,068	1,123	1,217	1,090	1,152	871	998	1,065	1,072	1,124	843	987	12,610
	稼働率	96.5	111.3	113.2	126.8	109.9	116.1	90.7	100.6	110.9	108.1	113.3	94.1	99.5	108.0
整形外科	延患者数	16,789	1,470	1,479	1,507	1,584	1,477	1,457	1,515	1,459	1,403	1,413	1,274	1,506	17,544
	稼働率	94.4	100.0	97.4	102.5	104.3	97.2	99.1	99.7	99.3	92.4	93.0	92.9	99.1	98.1
脳神経外科	延患者数	12,982	1,050	1,165	1,025	1,168	997	984	1,138	1,061	1,080	1,262	1,022	1,080	13,032
	稼働率	96.1	94.6	101.6	92.3	101.8	86.9	88.6	99.2	95.6	94.2	110.0	98.6	94.2	96.5
眼 科	延患者数	5,056	430	435	343	529	525	414	381	528	490	368	425	464	5,332
	稼働率	100.7	102.4	100.2	81.7	121.9	121.0	98.6	87.8	125.7	112.9	84.8	108.4	106.9	104.3
耳鼻咽喉科	延患者数	10,811	718	824	893	889	941	899	949	934	928	723	700	885	10,283
	稼働率	88.4	72.5	80.5	90.2	86.9	97.9	96.7	98.8	100.4	96.6	75.2	80.6	92.1	89.0
皮 膚 科	延患者数	4,980	320	413	340	351	385	378	407	457	469	341	403	464	4,728
	稼働率	105.0	82.1	102.5	87.2	87.1	95.5	96.9	101.0	117.2	116.4	84.6	110.7	115.1	99.6
泌尿器科	延患者数	6,973	578	579	611	572	627	727	768	757	687	586	555	732	7,779
	稼働率	95.5	96.3	93.4	101.8	92.3	101.1	121.2	123.9	126.2	110.8	90.0	94.4	112.4	105.3
精神神経科	延患者数	11,872	959	1,047	1,003	1,059	939	851	1,034	1,049	1,002	969	968	912	11,792
	稼働率	87.9	86.4	91.3	90.4	92.3	81.9	76.7	90.1	94.5	87.4	84.5	93.4	79.5	87.3
小 児 科	延患者数	13,335	1,170	1,125	1,271	1,348	1,273	965	1,035	1,014	1,129	1,014	946	1,118	13,408
	稼働率	128.2	139.3	129.6	151.3	155.3	146.7	114.9	119.2	120.7	130.1	116.8	120.7	128.8	131.2
放射線科	延患者数	453	32	25	30	12	36	18	36	29	49	25	13	12	317
	稼働率	124.1	106.7	80.6	100.0	38.7	116.1	60.0	116.1	96.7	158.1	80.6	46.4	38.7	86.8
麻 酔 科 疼痛治療科	延患者数	95	11	27	16	3	8	7	25	40	10	24	5	2	178
	稼働率	26.0	36.7	87.1	53.3	9.7	25.8	23.3	80.6	133.3	32.3	77.4	17.9	6.5	48.8
歯科口腔 外 科	延患者数	3,527	302	312	215	251	215	166	311	246	348	301	299	417	3,383
	稼働率	120.8	125.8	125.8	89.6	101.2	86.7	69.2	125.4	102.5	140.3	121.4	133.5	168.1	115.9
高次救命 治療センター	延患者数	6,126	578	575	586	548	608	510	624	635	600	586	464	461	6,775
	稼働率														
合 計	延患者数	198,028	16,982	17,321	17,298	17,914	17,686	15,559	17,367	17,146	17,431	16,499	15,813	17,325	204,341
	稼働率	88.4	92.2	91.0	93.9	94.1	92.9	84.5	91.2	93.1	91.6	86.7	92.0	91.0	91.2

ACCC	延患者数	5,121	434	432	416	460	438	424	436	458	475	474	408	443	5,298
	稼働率	70.2	72.3	69.7	69.3	74.2	70.6	70.7	70.3	76.3	76.6	76.5	72.9	71.5	72.6
ICU	延患者数	1,767	157	149	150	146	133	138	157	144	158	136	126	129	1,723
	稼働率	80.7	87.2	80.1	83.3	78.5	71.5	76.7	84.4	80.0	84.9	73.1	75.0	69.4	78.7
NICU	延患者数	1,961	179	161	180	167	168	159	100	131	178	140	146	181	1,890
	稼働率	89.5	99.4	86.6	100.0	89.8	90.3	88.3	53.8	72.8	95.7	75.3	86.9	97.3	86.3
GCU	延患者数	1,193	87	123	151	111	137	28	57	111	155	114	65	141	1,280
	稼働率	54.5	48.3	66.1	83.9	59.7	73.7	15.6	30.6	61.7	83.3	61.3	38.7	75.8	58.4

※各月の病床数に応じて算出

4 紹介患者数

平成30年度  
(単位:人)

診療科名	初診患者数		書面による紹介患者数		その他		緊急用自動車等によって搬入された患者数 (H)	書面による他の医療機関への紹介患者数				特定機能病院紹介率 (%)	特定機能病院逆紹介率 (%)	緊急用自動車等によって搬入された患者数 (H)の内訳	
	総数 (A)	6歳未満除 (B)	時間内 (C)	病院からの紹介 (D)	診療所(医院)からの紹介 (E)	電話情報及び医師の名刺等による紹介 (F)		精密検査を必要とし書面による紹介 (G)	診療情報提供料 (I) B009 (I)	診療情報提供料 (II) B010 (J)	外来がん患者在宅連携指導料 B005-6-4 (K)			がん治療連携計画策定料1 B005-6 (L)	がん治療連携計画策定料2 B005-8 (M)
第1内科	1,853	1,759	1,806	393	978	0	0	68	9	0	1	0	37.49	28	40
第2内科	1,065	1,052	975	280	430	0	0	100	8	0	3	0	105.85	49	51
第3内科	337	334	330	109	144	0	0	11	0	0	0	0	160.91	2	9
神経内科・老年内科	416	414	410	136	170	0	0	33	2	0	0	0	80.00	9	24
総合内科	296	294	276	143	62	0	0	35	2	0	0	0	86.96	18	17
第1外科	772	759	755	199	406	0	0	39	6	1	113	0	130.60	8	31
第2外科	1,217	1,083	1,112	340	467	0	0	143	14	0	0	0	85.43	125	18
産科婦人科	1,651	1,610	1,645	295	609	0	0	19	6	0	0	0	55.74	11	8
整形外科	759	740	626	168	208	0	0	135	2	3	0	0	81.63	96	39
脳神経外科	987	979	963	335	468	0	0	0	1	0	0	0	83.39	0	0
眼	1,276	1,260	1,235	310	745	0	0	16	7	0	0	0	86.72	7	9
耳鼻咽喉科	1,220	1,206	1,205	191	743	0	0	2	0	0	0	0	77.68	1	1
皮膚科	519	517	508	246	155	0	0	16	13	0	0	0	91.54	6	10
泌尿器科	236	230	234	41	90	0	0	9	1	0	0	0	59.83	6	3
精神神経科	1,159	833	1,055	167	355	0	0	76	4	0	0	0	56.68	33	43
小児科	208	203	208	126	64	0	0	1	0	0	0	0	91.83	1	0
放射線科	94	91	94	34	40	0	1	2	1	0	0	0	80.85	0	2
麻酔科疼痛治療科	1,891	1,847	1,872	71	1,207	0	0	2	0	0	0	0	68.38	0	2
歯科口腔外科	797	752	796	150	287	0	0	15	2	0	0	0	56.78	5	10
高次救命治療センター	1,534	1,125	513	47	23	0	0	1,300	0	0	0	0	267.06	949	351
合計	18,287	17,088	16,618	3,781	7,651	0	1	2,022	78	4	117	0	80.96	1,354	668

\* 診療報酬上の紹介率 = (D+E+H) ÷ C × 100

\* 逆紹介率 = (I+J+K+L+M) ÷ C × 100

\* 初診患者数は初診料を徴収した患者数

# 5 救急患者数

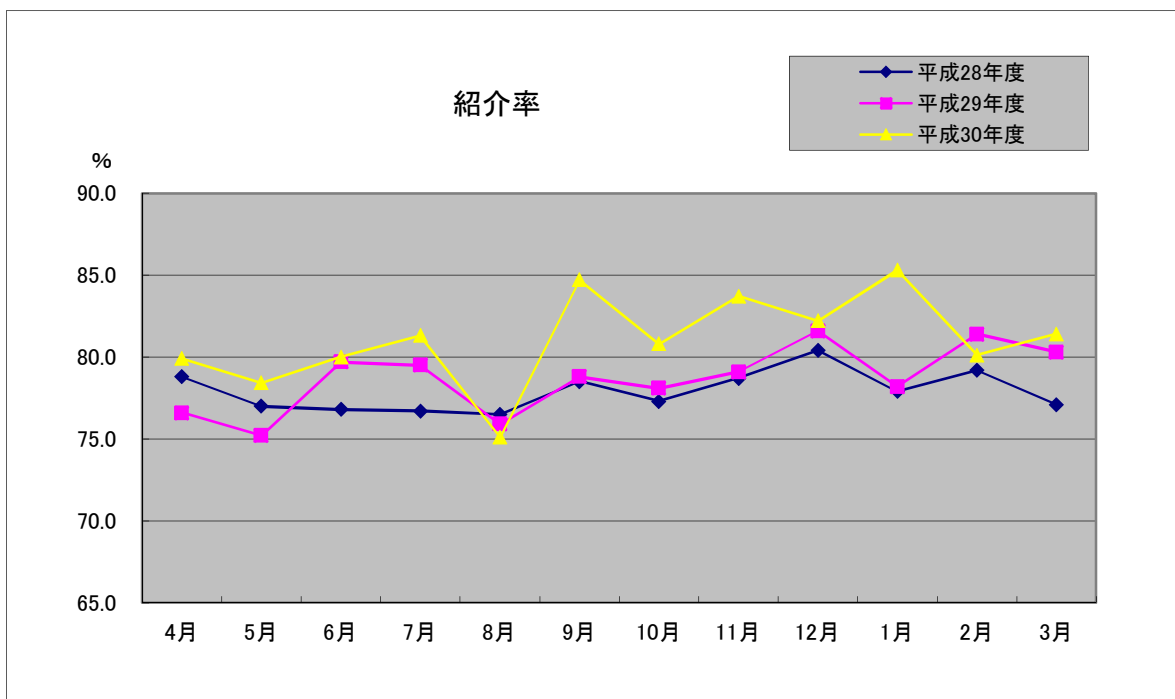
平成30年度  
(単位:人)

診療科名	29年度 救急 患者数	30年度 救急 患者数	内 訳										
			来院原因別			妊娠	土日 祝日等	来院時間別			転帰別		
			傷病					平日	通院	入院	転院	死亡	
			疾病	事故	その他								計
第1内科	300	303	0	0	0	147	36	80	40	148	154	1	0
第2内科	295	360	0	0	0	204	55	62	39	219	139	1	1
第3内科	26	50	0	0	0	25	5	15	5	30	20	0	0
神経内科・老年内科	58	73	0	0	0	32	19	17	5	43	30	0	0
総合内科	46	46	0	0	0	22	8	11	5	36	10	0	0
第1外科	190	239	0	0	0	183	26	21	9	170	69	0	0
第2外科	192	254	0	0	0	135	17	65	37	136	118	0	0
産科婦人科	397	432	0	0	0	217	49	78	88	173	259	0	0
整形外科	36	58	0	0	0	30	12	14	2	31	26	1	0
脳神経外科	236	202	0	0	0	75	61	48	18	39	163	0	0
眼科	82	70	0	0	0	52	0	16	2	62	8	0	0
耳鼻咽喉科	184	150	0	0	0	91	5	36	18	111	39	0	0
皮膚科	130	116	0	0	0	93	0	16	7	101	14	1	0
泌尿器科	157	165	0	0	0	97	5	47	16	107	58	0	0
精神神経科	29	32	0	0	0	9	6	15	2	18	14	0	0
小児科	475	497	0	0	0	261	28	164	44	289	207	1	0
放射線科	0	13	0	0	0	11	1	1	0	12	1	0	0
麻酔科疼痛治療科	9	4	0	0	0	2	0	0	2	4	0	0	0
歯科口腔外科	86	80	0	0	0	52	0	24	4	74	6	0	0
高次救命治療センター	1,964	2,290	152	25	0	1,050	486	420	334	1,185	1,030	22	53
計	4,892	5,434	152	25	0	2,788	819	1,150	677	2,988	2,365	27	54

## 6 紹介率

(単位:%)

区分	4月	5月	6月	7月	8月	9月	10月	11月	12月	1月	2月	3月
平成28年度	78.8	77.0	76.8	76.7	76.5	78.5	77.3	78.7	80.4	77.9	79.2	77.1
平成29年度	76.6	75.2	79.7	79.5	75.9	78.8	78.1	79.1	81.6	78.2	81.4	80.3
平成30年度	79.9	78.4	80.0	81.3	75.1	84.7	80.8	83.7	82.2	85.3	80.1	81.4



## 7 救急車・救急ヘリ患者搬送件数

(単位:件)

区 分	29年度 合計	30年度				
		救急車			救急ヘリ	合計
		時間内	時間外	計		
4月	118	42	86	128	24	152
5月	99	45	79	124	19	143
6月	140	50	74	124	22	146
7月	141	51	115	166	30	196
8月	123	54	83	137	17	154
9月	115	45	91	136	26	162
10月	121	53	93	146	28	174
11月	131	56	101	157	19	176
12月	166	45	116	161	14	175
1月	142	62	117	179	28	207
2月	127	49	92	141	20	161
3月	142	50	107	157	21	178
合 計	1,565	602	1,154	1,756	268	2,024
平 均	130	50	96	146	22	169



## 8 地域別外来患者数

(単位:人)

地 域 名	平成28年度	平成29年度	平成30年度
岐 阜 市	156,931	159,938	164,680
大 垣 市	10,618	11,837	13,298
高 山 市	1,359	1,432	1,848
多 治 見 市	503	562	456
関 市	12,526	12,192	13,103
中 津 川 市	485	440	468
美 濃 市	3,906	3,767	3,715
瑞 浪 市	267	207	202
羽 島 市	7,436	7,687	8,285
恵 那 市	215	278	301
美 濃 加 茂 市	2,834	3,068	3,097
土 岐 市	240	287	205
各 務 原 市	15,698	15,511	14,844
可 児 市	1,663	2,111	2,441
山 県 市	15,943	15,820	16,387
瑞 穂 市	9,511	10,174	11,092
飛 騨 市	219	180	257
本 巢 市	19,815	19,810	20,615
郡 上 市	5,374	5,706	6,308
下 呂 市	2,136	2,063	2,359
海 津 市	1,814	1,890	1,999
羽 島 郡	5,655	6,103	6,056
養 老 郡	1,872	2,028	2,069
不 破 郡	2,590	2,825	3,173
安 八 郡	4,700	4,746	5,104
揖 斐 郡	21,830	23,116	24,691
本 巢 郡	6,772	7,147	7,611
加 茂 郡	3,109	3,387	3,205
可 児 郡	392	536	513
大 野 郡	24	51	25
名 古 屋 市	1,839	1,935	1,976
愛知県(名古屋市除く)	8,368	8,770	8,698
三 重 県	561	683	807
そ の 他	2,446	2,186	2,488
住 所 不 定	7	13	6
合 計	329,658	338,486	352,382

※即入院の患者数(28年度 4,089人, 29年度 4,308人, 30年度 4,599人)を含む。

## 9 診療科別平均在院日数

平成30年度  
(単位:日)

診療科名	29年度 年間	4月	5月	6月	7月	8月	9月	10月	11月	12月	1月	2月	3月	年間
第1内科	12.21	12.99	12.56	11.09	12.47	12.26	14.55	12.13	11.98	12.42	11.26	9.91	12.24	12.10
第2内科	7.83	8.72	9.15	7.66	7.61	7.41	8.01	7.40	8.76	6.12	8.42	7.31	7.32	7.79
第3内科	15.88	12.77	14.60	14.61	12.84	12.41	14.16	16.05	14.56	14.04	14.61	16.61	15.66	14.32
神経内科・ 老年内科	24.35	27.18	24.12	22.93	24.57	19.74	18.90	24.26	23.08	22.69	35.75	27.60	20.13	23.85
総合内科	14.38	13.50	14.38	14.54	13.55	18.78	17.22	15.23	18.58	13.32	12.43	16.56	15.50	15.19
第1外科	17.87	20.48	20.25	18.52	16.82	15.96	14.43	16.18	16.48	19.38	16.86	18.41	18.60	17.57
第2外科	15.58	15.13	13.25	14.65	14.37	14.83	11.59	10.65	12.10	11.23	12.15	13.46	12.87	12.98
産科婦人科	6.47	6.81	6.96	7.17	6.45	6.43	6.36	6.31	5.86	6.48	6.71	5.82	5.84	6.44
整形外科	21.98	21.37	22.17	25.42	26.97	21.22	23.04	22.09	19.21	24.91	26.06	18.64	22.97	22.64
脳神経外科	15.66	18.18	15.45	18.46	18.81	13.66	16.55	18.71	16.29	14.90	16.92	14.86	14.65	16.33
眼科	5.77	6.62	5.37	4.88	5.51	7.16	6.19	4.53	5.49	5.87	4.78	5.16	6.27	5.63
耳鼻咽喉科	15.23	13.88	13.98	15.18	13.20	15.43	18.96	14.16	15.37	13.89	13.74	10.76	11.87	14.06
皮膚科	11.93	9.70	13.34	10.77	11.71	10.77	9.94	10.05	14.17	11.37	11.63	13.00	11.31	11.42
泌尿器科	8.64	12.00	11.28	8.97	8.68	8.68	8.88	9.63	9.80	11.24	8.23	8.41	11.04	9.62
精神神経科	48.02	43.53	66.45	47.80	35.55	41.50	34.38	46.09	46.64	45.30	51.68	36.12	48.11	44.11
小児科	7.95	9.59	8.79	8.63	8.64	6.77	8.21	7.39	7.91	7.33	7.47	7.32	7.79	7.94
放射線科	3.71	6.00	2.13	2.47	2.57	2.38	2.00	5.00	1.90	5.47	2.57	3.33	2.00	3.02
麻酔科 疼痛治療科	2.60	6.67	3.82	2.20	2.00	4.67	2.50	4.44	6.36	1.71	5.00	1.50	1.00	3.81
歯科口腔外科	7.35	6.86	15.47	4.55	5.63	2.81	3.97	5.50	6.20	7.68	10.19	6.99	7.94	6.41
高次救命 治療センター	18.02	17.49	14.74	15.39	8.63	10.34	9.57	12.96	15.56	10.50	15.07	12.11	13.32	12.50
合計	12.26	12.92	12.88	12.15	11.91	11.16	11.79	11.40	11.80	11.46	11.99	11.27	11.75	11.85

一般病床	11.67	12.37	12.20	11.58	11.41	10.69	11.34	10.85	11.22	10.93	11.41	10.76	11.25	11.32
------	-------	-------	-------	-------	-------	-------	-------	-------	-------	-------	-------	-------	-------	-------

# 10 診療科別死亡退院患者数

平成30年度  
(単位 患者数:人 退院率:%)

診療科名		29年度 合計	4月	5月	6月	7月	8月	9月	10月	11月	12月	1月	2月	3月	合計
第1内科	死亡退院患者	50	4	0	6	3	4	2	4	5	4	3	1	1	37
	退院患者	1,651	143	148	168	144	153	104	148	139	153	124	140	143	1,707
	死亡退院率	3.0	2.8	0.0	3.6	2.1	2.6	1.9	2.7	3.6	2.6	2.4	0.7	0.7	2.2
第2内科	死亡退院患者	45	6	6	5	5	7	3	9	3	9	9	8	7	77
	退院患者	2,105	170	151	191	161	187	163	201	171	200	163	175	178	2,111
	死亡退院率	2.1	3.5	4.0	2.6	3.1	3.7	1.8	4.5	1.8	4.5	5.5	4.6	3.9	3.6
第3内科	死亡退院患者	1	0	0	0	1	0	0	0	1	1	0	0	1	4
	退院患者	428	40	38	42	46	54	43	39	41	49	30	40	42	504
	死亡退院率	0.2	0.0	0.0	0.0	2.2	0.0	0.0	0.0	2.4	2.0	0.0	0.0	2.4	0.8
神経内科・ 老年内科	死亡退院患者	4	0	0	0	0	1	1	0	0	2	0	1	0	5
	退院患者	189	21	15	17	26	22	24	17	17	30	16	22	25	252
	死亡退院率	2.1	0.0	0.0	0.0	0.0	4.5	4.2	0.0	0.0	6.7	0.0	4.5	0.0	2.0
総合内科	死亡退院患者	3	1	1	0	0	0	0	0	0	0	2	0	0	4
	退院患者	261	23	19	21	23	24	18	21	16	24	21	18	22	250
	死亡退院率	1.1	4.3	5.3	0.0	0.0	0.0	0.0	0.0	0.0	0.0	9.5	0.0	0.0	1.6
第1外科	死亡退院患者	18	3	4	1	2	1	0	3	1	3	3	4	3	28
	退院患者	846	71	68	75	82	79	87	81	71	84	72	65	72	907
	死亡退院率	2.1	4.2	5.9	1.3	2.4	1.3	0.0	3.7	1.4	3.6	4.2	6.2	4.2	3.1
第2外科	死亡退院患者	25	3	1	2	1	1	1	3	1	2	3	1	4	23
	退院患者	1,263	117	113	118	129	129	129	128	119	156	108	140	158	1,544
	死亡退院率	2.0	2.6	0.9	1.7	0.8	0.8	0.8	2.3	0.8	1.3	2.8	0.7	2.5	1.5
産科婦人科	死亡退院患者	15	0	4	0	2	1	0	1	0	1	2	0	1	12
	退院患者	1,559	135	138	152	145	155	124	134	156	148	138	130	143	1,698
	死亡退院率	1.0	0.0	2.9	0.0	1.4	0.6	0.0	0.7	0.0	0.7	1.4	0.0	0.7	0.7
整形外科	死亡退院患者	5	0	0	0	0	1	0	0	1	0	0	2	0	4
	退院患者	746	70	60	58	60	66	63	68	76	58	45	72	59	755
	死亡退院率	0.7	0.0	0.0	0.0	0.0	1.5	0.0	0.0	1.3	0.0	0.0	2.8	0.0	0.5
脳神経外科	死亡退院患者	39	1	5	0	1	1	1	2	3	4	3	2	2	25
	退院患者	774	50	68	56	58	68	57	53	59	74	61	71	69	744
	死亡退院率	5.0	2.0	7.4	0.0	1.7	1.5	1.8	3.8	5.1	5.4	4.9	2.8	2.9	3.4
眼 科	死亡退院患者	0	0	0	0	0	0	0	0	0	0	0	0	0	0
	退院患者	751	56	70	60	80	67	58	66	83	76	60	69	66	811
	死亡退院率	0.0	0.0	0.0	0.0	0.0	0.0	0.0	0.0	0.0	0.0	0.0	0.0	0.0	0.0
耳鼻咽喉科	死亡退院患者	7	0	1	1	2	0	0	0	0	0	1	0	0	5
	退院患者	673	45	55	58	64	54	46	64	58	67	43	60	72	686
	死亡退院率	1.0	0.0	1.8	1.7	3.1	0.0	0.0	0.0	0.0	0.0	2.3	0.0	0.0	0.7
皮膚科	死亡退院患者	2	0	0	0	0	0	0	0	0	0	0	0	0	0
	退院患者	391	29	26	33	23	35	35	35	32	37	27	26	40	378
	死亡退院率	0.5	0.0	0.0	0.0	0.0	0.0	0.0	0.0	0.0	0.0	0.0	0.0	0.0	0.0
泌尿器科	死亡退院患者	4	1	0	0	1	0	0	1	0	0	1	0	0	4
	退院患者	725	44	43	64	60	63	74	70	71	63	59	59	64	734
	死亡退院率	0.6	2.3	0.0	0.0	1.7	0.0	0.0	1.4	0.0	0.0	1.7	0.0	0.0	0.5
精神神経科	死亡退院患者	0	0	0	0	0	0	0	0	0	0	0	0	0	0
	退院患者	251	23	17	23	28	26	26	20	23	28	13	29	22	278
	死亡退院率	0.0	0.0	0.0	0.0	0.0	0.0	0.0	0.0	0.0	0.0	0.0	0.0	0.0	0.0
小児科	死亡退院患者	3	0	0	0	2	1	0	2	0	0	1	1	1	8
	退院患者	1,490	110	114	128	143	166	107	126	108	140	118	112	129	1,501
	死亡退院率	0.2	0.0	0.0	0.0	1.4	0.6	0.0	1.6	0.0	0.0	0.8	0.9	0.8	0.5
放射線科	死亡退院患者	0	0	0	0	0	0	0	0	0	0	0	0	0	0
	退院患者	95	5	8	9	3	11	6	6	10	8	7	3	4	80
	死亡退院率	0.0	0.0	0.0	0.0	0.0	0.0	0.0	0.0	0.0	0.0	0.0	0.0	0.0	0.0
麻酔科 疼痛治療科	死亡退院患者	0	0	0	0	0	0	0	0	0	0	0	0	0	0
	退院患者	26	1	6	5	1	1	2	5	5	4	4	2	1	37
	死亡退院率	0.0	0.0	0.0	0.0	0.0	0.0	0.0	0.0	0.0	0.0	0.0	0.0	0.0	0.0
歯科口腔外科	死亡退院患者	0	0	0	0	0	1	0	0	0	0	0	0	0	1
	退院患者	422	38	18	42	37	56	35	47	32	41	26	37	48	457
	死亡退院率	0.0	0.0	0.0	0.0	0.0	1.8	0.0	0.0	0.0	0.0	0.0	0.0	0.0	0.2
高次救命 治療センター	死亡退院患者	26	8	2	4	12	9	8	9	7	17	11	11	6	104
	退院患者	289	27	37	32	52	55	41	41	36	49	36	34	28	468
	死亡退院率	9.0	29.6	5.4	12.5	23.1	16.4	19.5	22.0	19.4	34.7	30.6	32.4	21.4	22.2
合 計	死亡退院患者	247	27	24	19	32	28	16	34	22	43	39	31	26	341
	退院患者	14,935	1,218	1,212	1,352	1,365	1,471	1,242	1,370	1,323	1,489	1,171	1,304	1,385	15,902
	死亡退院率	1.7	2.2	2.0	1.4	2.3	1.9	1.3	2.5	1.7	2.9	3.3	2.4	1.9	2.1

## 11 疾患別入院患者退院転帰状況

平成30年度  
(単位:人)

疾病分類名	総数	治癒	軽快	寛解	不変	増悪	死亡	その他
総数	15,902	755	10,890	313	2,803	25	341	775

I 感染症及び寄生虫症	総数	治癒	軽快	寛解	不変	増悪	死亡	その他
腸管感染症	43	1	41	0	1	0	0	0
結核	3	0	0	0	3	0	0	0
主として性的伝播様式をとる感染症	5	0	5	0	0	0	0	0
皮膚及び粘膜の病変を伴うウイルス疾患	35	1	34	0	0	0	0	0
ウイルス肝炎	8	0	3	0	3	0	2	0
その他のウイルス疾患	18	0	9	0	7	0	1	1
真菌症	12	0	9	0	2	0	1	0
その他の感染症及び寄生虫症	35	2	25	1	2	0	5	0
合計	159	4	126	1	18	0	9	1

II 新生物	総数	治癒	軽快	寛解	不変	増悪	死亡	その他
胃の悪性新生物	362	28	280	2	39	2	11	0
結腸の悪性新生物	316	9	193	8	103	2	1	0
直腸S状結腸移行部及び直腸の悪性新生物	229	4	106	6	107	1	4	1
肝及び肝内胆管の悪性新生物	126	8	95	5	14	0	4	0
気管、気管支及び肺の悪性新生物	762	3	180	4	483	2	34	56
乳房の悪性新生物	125	0	113	4	7	0	1	0
子宮の悪性新生物	417	5	226	10	171	0	5	0
悪性リンパ腫	158	0	131	4	16	0	6	1
白血病	85	0	75	5	4	0	1	0
その他の悪性新生物	2,128	40	1,394	71	514	6	37	66
良性新生物及びその他の新生物	845	45	611	14	142	2	4	27
合計	5,553	142	3,404	133	1,600	15	108	151

III 血液及び造血器の疾患並びに免疫機構の障害	総数	治癒	軽快	寛解	不変	増悪	死亡	その他
貧血	43	1	28	1	10	0	2	1
その他の血液及び造血器の疾患並びに免疫機構の障害	84	1	49	2	21	0	3	8
合計	127	2	77	3	31	0	5	9

IV 内分泌、栄養及び代謝疾患	総数	治癒	軽快	寛解	不変	増悪	死亡	その他
甲状腺障害	19	0	17	0	1	0	0	1
糖尿病	358	4	333	1	13	0	2	5
その他の内分泌、栄養及び代謝疾患	246	3	86	4	91	0	3	59
合計	623	7	436	5	105	0	5	65

V 精神及び行動の障害	総数	治癒	軽快	寛解	不変	増悪	死亡	その他
血管性及び詳細不明の認知症	4	0	3	1	0	0	0	0
精神作用物質使用による精神及び行動の障害	7	1	6	0	0	0	0	0
統合失調症、統合失調症型障害及び妄想性障害	56	1	52	0	3	0	0	0
気分[感情]障害(躁うつ病を含む)	94	0	79	12	1	0	2	0
神経症性障害、ストレス関連障害及び身体表現性障害	25	0	20	0	2	0	0	3
知的障害<精神遅滞>	1	0	1	0	0	0	0	0
その他の精神及び行動の障害	38	0	24	1	7	0	0	6
合計	225	2	185	14	13	0	2	9

VI 神経系の疾患	総数	治癒	軽快	寛解	不変	増悪	死亡	その他
パーキンソン病	30	0	16	1	11	0	0	2
アルツハイマー病	2	0	2	0	0	0	0	0
てんかん	53	0	38	0	8	0	2	5
脳性麻痺及びその他の麻痺性症候群	7	0	1	0	3	0	0	3
自律神経系の障害	18	0	6	2	8	0	0	2
その他の神経系の疾患	348	3	188	10	116	0	6	25
合計	458	3	251	13	146	0	8	37

VII 眼及び付属器の疾患	総数	治癒	軽快	寛解	不変	増悪	死亡	その他
白内障	291	3	287	1	0	0	0	0
屈折及び調節の障害	0	0	0	0	0	0	0	0
その他の眼及び付属器の疾患	487	5	457	4	11	0	0	10
合計	778	8	744	5	11	0	0	10

VIII 耳及び乳様突起の疾患	総数	治癒	軽快	寛解	不変	増悪	死亡	その他
外耳炎	0	0	0	0	0	0	0	0
その他の外耳疾患	1	0	1	0	0	0	0	0
中耳炎	17	0	17	0	0	0	0	0
その他の中耳及び乳様突起の疾患	22	0	22	0	0	0	0	0
メニエール病	18	0	13	3	1	0	0	1
その他の内耳疾患	11	0	10	0	1	0	0	0
その他の耳疾患	30	0	26	1	3	0	0	0
合計	99	0	89	4	5	0	0	1

IX 循環器系の疾患	総数	治癒	軽快	寛解	不変	増悪	死亡	その他
高血圧性疾患	11	1	6	0	2	0	0	2
虚血性心疾患	596	60	223	10	109	0	12	182
その他の心疾患	433	117	243	6	17	0	31	19
くも膜下出血	37	1	28	0	3	0	5	0
脳内出血	73	0	61	0	5	1	6	0
脳梗塞	137	2	115	2	9	1	6	2
その他の脳血管疾患	214	0	114	2	93	1	0	4
動脈硬化(症)	65	5	47	0	7	0	0	6
痔核	5	0	5	0	0	0	0	0
低血圧(症)	1	0	1	0	0	0	0	0
その他の循環器系の疾患	315	14	241	1	37	2	11	9
合計	1,887	200	1,084	21	282	5	71	224

X 呼吸器系の疾患	総数	治癒	軽快	寛解	不変	増悪	死亡	その他
急性鼻咽頭炎[かぜ]＜感冒＞	1	0	1	0	0	0	0	0
急性鼻咽頭炎及び急性扁桃炎	33	2	30	1	0	0	0	0
その他の急性上気道感染症	24	0	22	0	0	0	0	2
肺炎	125	5	108	2	3	0	7	0
急性気管支炎及び急性細気管支炎	21	1	19	0	0	0	1	0
アレルギー性鼻炎	0	0	0	0	0	0	0	0
慢性副鼻腔炎	29	1	28	0	0	0	0	0
急性又は慢性と明示されない気管支炎	5	0	4	0	1	0	0	0
慢性閉塞性肺疾患	9	0	5	0	3	0	0	1
喘息	23	1	21	0	1	0	0	0
その他の呼吸器系の疾患	225	10	170	4	25	0	15	1
合計	495	20	408	7	33	0	23	4

XI 消化器系の疾患	総数	治癒	軽快	寛解	不変	増悪	死亡	その他
う蝕	11	0	9	2	0	0	0	0
歯肉炎及び歯周疾患	98	1	97	0	0	0	0	0
その他の歯及び歯の支持組織の障害	189	5	179	4	0	0	0	1
胃潰瘍及び十二指腸潰瘍	14	0	12	0	1	0	0	1
胃炎及び十二指腸炎	4	1	3	0	0	0	0	0
アルコール性肝疾患	3	0	2	0	1	0	0	0
慢性肝炎(アルコール性のものを除く)	3	0	1	0	1	0	0	1
肝硬変(アルコール性のものを除く)	19	0	14	0	3	1	1	0
その他の肝疾患	46	2	35	0	7	0	0	2
胆石症及び胆のう炎	120	34	80	0	4	0	2	0
膵疾患	28	8	18	0	2	0	0	0
その他の消化器系の疾患	625	60	500	14	37	0	9	5
合計	1,160	111	950	20	56	1	12	10

XII 皮膚及び皮下組織の疾患	総数	治癒	軽快	寛解	不変	増悪	死亡	その他
皮膚及び皮下組織の感染症	64	2	55	2	2	0	1	2
皮膚炎及び湿疹	28	0	26	2	0	0	0	0
その他の皮膚及び皮下組織の疾患	95	1	74	5	14	0	0	1
合計	187	3	155	9	16	0	1	3

XIII 筋骨格系及び結合組織の疾患	総数	治癒	軽快	寛解	不変	増悪	死亡	その他
炎症性多発性関節障害	61	1	52	1	7	0	0	0
関節症	153	1	149	0	3	0	0	0
脊椎障害(脊椎症を含む)	62	0	50	1	9	1	0	1
椎間板障害	16	0	11	1	4	0	0	0
腰痛症及び坐骨神経痛	2	0	2	0	0	0	0	0
その他の脊柱障害	59	1	39	0	19	0	0	0
肩の傷害<損傷>	1	0	1	0	0	0	0	0
骨の密度及び構造の障害	13	0	13	0	0	0	0	0
その他の筋骨格系及び結合組織の疾患	237	4	170	11	33	0	11	8
合計	604	7	487	14	75	1	11	9

XIV 腎尿路生殖器系の疾患	総数	治癒	軽快	寛解	不変	増悪	死亡	その他
糸球体疾患及び腎尿管間質性疾患	124	4	85	2	27	0	1	5
腎不全	46	0	34	3	8	0	1	0
尿路結石症	48	3	45	0	0	0	0	0
その他の腎尿路系の疾患	25	1	21	2	0	0	1	0
前立腺肥大(症)	19	0	18	0	0	0	0	1
その他の男性生殖器の疾患	13	1	10	0	2	0	0	0
月経障害及び閉経周辺期障害	6	0	4	0	2	0	0	0
乳房及びその他の女性生殖器の疾患	161	20	123	1	17	0	0	0
合計	442	29	340	8	56	0	3	6

XV 妊娠, 分娩及び産じょく	総数	治癒	軽快	寛解	不変	増悪	死亡	その他
流産	37	6	30	1	0	0	0	0
妊娠高血圧症候群	23	4	18	1	0	0	0	0
単胎自然分娩	6	0	5	1	0	0	0	0
その他の妊娠, 分娩及び産じょく	266	69	187	1	8	1	0	0
合計	332	79	240	4	8	1	0	0

XVI 周産期に発生した病態	総数	治癒	軽快	寛解	不変	増悪	死亡	その他
妊娠及び胎児発育に関連する障害	53	0	45	1	5	0	0	2
その他の周産期に発生した病態	113	0	104	0	2	0	0	7
合計	166	0	149	1	7	0	0	9

XVII 先天奇形, 変形及び染色体異常	総数	治癒	軽快	寛解	不変	増悪	死亡	その他
心臓の先天奇形	5	0	3	0	1	0	0	1
その他の先天奇形, 変形及び染色体異常	148	2	87	6	35	0	0	18
合計	153	2	90	6	36	0	0	19

XVII 症状, 徴候及び異常臨床所見・異常検査所見で他に分類されないもの	総数	治癒	軽快	寛解	不変	増悪	死亡	その他
症状, 徴候及び異常臨床所見・異常検査所見で他に分類されないもの	195	7	138	7	26	0	9	8
合計	195	7	138	7	26	0	9	8

XIX 損傷, 中毒及びその他の外因の影響	総数	治癒	軽快	寛解	不変	増悪	死亡	その他
骨折	177	3	157	10	2	0	5	0
頭蓋内損傷及び内臓の損傷	180	6	148	1	3	0	21	1
熱傷及び腐食	30	1	22	0	0	0	7	0
中毒	23	3	18	0	1	0	0	1
その他の損傷及びその他の外因の影響	542	17	305	9	18	0	20	173
合計	952	30	650	20	24	0	53	175

XX 健康状態に影響を及ぼす要因及び保健サービスの利用	総数	治癒	軽快	寛解	不変	増悪	死亡	その他
正常妊娠及び産じょくの管理並びに家族計画	16	5	9	0	2	0	0	0
特定の処置(歯の補てつを除く)及び保健ケアのための保健サービスの利用	35	1	20	0	12	0	0	2
その他の理由による保健サービスの利用者	74	5	45	0	13	0	0	11
合計	125	11	74	0	27	0	0	13

XXI その他	総数	治癒	軽快	寛解	不変	増悪	死亡	その他
その他	1,182	88	813	18	228	2	21	12
合計	1,182	88	813	18	228	2	21	12

## 12 病床回転率

(単位:回転)

診療科名	29年度 平均	30年度												
		4月	5月	6月	7月	8月	9月	10月	11月	12月	1月	2月	3月	平均
第1内科	2.50	2.31	2.47	2.70	2.49	2.53	2.06	2.56	2.50	2.50	2.75	2.82	2.53	2.52
第2内科	3.90	3.44	3.39	3.92	4.07	4.18	3.74	4.19	3.42	5.06	3.68	3.83	4.23	3.93
第3内科	1.92	2.35	2.12	2.05	2.41	2.50	2.12	1.93	2.06	2.21	2.12	1.69	1.98	2.13
神経内科・ 老年内科	1.30	1.10	1.29	1.31	1.26	1.57	1.59	1.28	1.30	1.37	0.87	1.01	1.54	1.29
総合内科	2.14	2.22	2.16	2.06	2.29	1.65	1.74	2.04	1.61	2.33	2.49	1.69	2.00	2.02
第1外科	1.71	1.46	1.53	1.62	1.84	1.94	2.08	1.92	1.82	1.60	1.84	1.52	1.67	1.74
第2外科	1.96	1.98	2.34	2.05	2.16	2.09	2.59	2.91	2.48	2.76	2.55	2.08	2.41	2.37
産科婦人科	4.74	4.41	4.45	4.18	4.81	4.82	4.72	4.92	5.12	4.78	4.62	4.81	5.31	4.75
整形外科	1.39	1.40	1.40	1.18	1.15	1.46	1.30	1.40	1.56	1.24	1.19	1.50	1.35	1.34
脳神経外科	1.95	1.65	2.01	1.63	1.65	2.27	1.81	1.66	1.84	2.08	1.83	1.88	2.12	1.87
眼科	5.32	4.53	5.78	6.15	5.63	4.33	4.85	6.84	5.46	5.28	6.49	5.43	4.95	5.48
耳鼻咽喉科	2.02	2.16	2.22	1.98	2.35	2.01	1.58	2.19	1.95	2.23	2.26	2.60	2.61	2.18
皮膚科	2.56	3.09	2.32	2.79	2.65	2.88	3.02	3.08	2.12	2.73	2.67	2.15	2.74	2.69
泌尿器科	3.53	2.50	2.75	3.35	3.57	3.57	3.38	3.22	3.06	2.76	3.76	3.33	2.81	3.17
精神神経科	0.64	0.69	0.47	0.63	0.87	0.75	0.87	0.67	0.64	0.68	0.60	0.78	0.64	0.69
小児科	3.85	3.13	3.53	3.48	3.59	4.58	3.65	4.19	3.79	4.23	4.15	3.83	3.98	3.84
放射線科	9.05	5.00	14.59	12.14	12.06	13.02	15.00	6.20	15.79	5.67	12.06	8.40	15.50	11.29
麻酔科 疼痛治療科	13.01	4.50	8.12	13.64	15.50	6.64	12.00	6.98	4.71	18.08	6.20	18.67	31.00	12.17
歯科口腔外科	4.32	4.38	2.00	6.59	5.50	11.02	7.56	5.64	4.84	4.04	3.04	4.01	3.91	5.21
高次救命 治療センター	1.84	1.72	2.10	1.95	3.59	3.00	3.13	2.39	1.93	2.95	2.06	2.31	2.33	2.46
合計	2.49	2.32	2.41	2.47	2.60	2.78	2.54	2.72	2.54	2.71	2.58	2.48	2.64	2.57

※病床回転率 = 月日数 / 平均在院日数

高次救命治療センターはICU、ACCCの稼働状況を示す。

### 13 病棟別病床稼働率

平成30年度  
(単位:%)

病棟		29年度	4月	5月	6月	7月	8月	9月
3階	ACCC	70.2	72.3	69.7	69.3	74.2	70.6	70.7
	ICU	79.3	87.2	80.1	83.3	78.5	71.5	76.7
4階	東4階	85.9	96.8	94.1	100.1	95.6	98.4	77.4
	西4階	83.0	89.6	87.5	94.8	98.1	94.4	76.3
	NICU	89.5	99.4	86.6	100.0	89.8	90.3	88.3
	GCU	54.5	48.3	66.1	83.9	59.7	73.7	15.6
5階	東5階	88.6	94.7	92.3	94.0	92.5	93.7	86.1
	西5階	88.3	89.4	90.0	93.3	94.3	94.1	84.8
6階	東6階	89.8	94.9	90.8	93.1	91.4	94.5	84.6
	西6階	88.8	91.8	92.2	89.8	97.8	89.5	85.0
7階	東7階	92.3	97.2	95.5	97.9	98.8	95.6	95.3
	西7階	93.1	95.1	95.0	98.2	98.4	96.7	90.9
8階	東8階	93.7	97.5	97.4	97.3	98.7	97.9	93.1
	西8階	93.2	95.9	92.4	99.4	97.0	98.4	84.6
9階	東9階	87.9	86.4	91.3	90.4	92.3	81.9	76.7
	西9階	84.1	87.1	84.6	89.5	88.2	91.6	86.3
合計		88.4	92.2	91.0	93.9	94.1	92.9	84.5

病棟		10月	11月	12月	1月	2月	3月	年間
3階	ACCC	70.3	76.3	76.6	76.5	72.9	71.5	72.6
	ICU	84.4	80.0	84.9	73.1	75.0	69.4	78.7
4階	東4階	93.4	96.0	93.1	89.6	87.2	90.4	92.7
	西4階	85.1	86.8	88.3	81.7	86.9	88.6	88.2
	NICU	53.8	72.8	95.7	75.3	86.9	97.3	86.3
	GCU	30.6	61.7	83.3	61.3	38.7	75.8	58.4
5階	東5階	97.4	95.3	87.8	89.4	91.2	87.5	91.8
	西5階	89.8	90.1	91.7	85.2	92.6	93.7	90.8
6階	東6階	92.6	93.4	92.4	86.3	90.3	92.6	91.4
	西6階	93.6	94.8	91.8	90.1	93.8	91.9	91.8
7階	東7階	97.7	97.0	95.3	92.8	95.6	95.1	96.1
	西7階	95.5	99.0	96.0	89.1	99.8	95.2	95.7
8階	東8階	95.8	96.3	97.5	88.9	98.3	96.6	96.3
	西8階	92.5	94.7	94.4	89.5	99.6	98.1	94.7
9階	東9階	90.1	94.5	87.4	84.5	93.4	79.5	87.3
	西9階	89.1	92.0	87.6	79.6	87.3	89.1	87.7
合計		91.2	93.1	91.6	86.7	92.0	91.0	91.2

病棟	診療科
ACCC	高次救命治療センター
ICU	高次救命治療センター
東4階	成育医療科・女性科、中央管理
西4階	小児科、中央管理
NICU	新生児集中治療部
GCU	新生児集中治療部
東5階	循環器内科、呼吸器内科、腎臓内科、中央管理
西5階	心臓血管外科、呼吸器外科、甲状腺外科、消化器外科、乳腺外科、循環器内科、呼吸器内科、腎臓内科、高次救命治療センター、中央管理
東6階	耳鼻咽喉科、歯科口腔外科、高次救命治療センター、消化器内科、血液・感染症内科、中央管理
西6階	眼科、脳神経外科、中央管理
東7階	整形外科、神経内科・老年内科、消化器内科、血液・感染症内科、中央管理
西7階	糖尿病代謝内科、免疫・内分泌内科、消化器内科、血液・感染症内科 皮膚科、神経内科・老年内科、中央管理
東8階	消化器内科、血液・感染症内科
西8階	消化器外科、乳腺外科、心臓血管外科、呼吸器外科、甲状腺外科 麻酔科疼痛治療科、中央管理
東9階	精神神経科
西9階	泌尿器科、総合内科、放射線科、中央管理



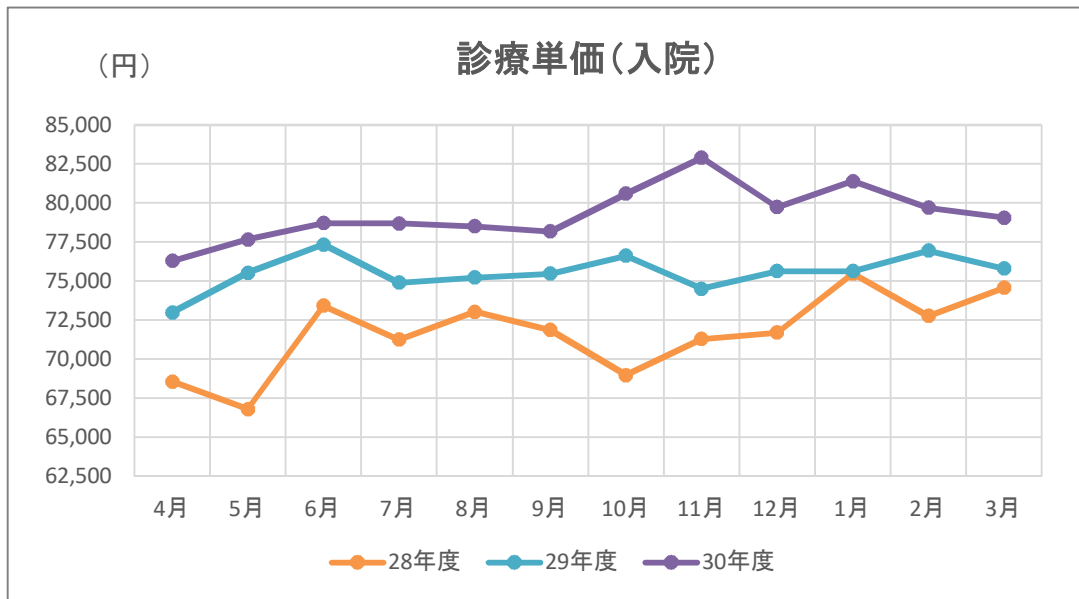
# 1 診療単価

## (1) 診療単価の推移

入院

(単位:円)

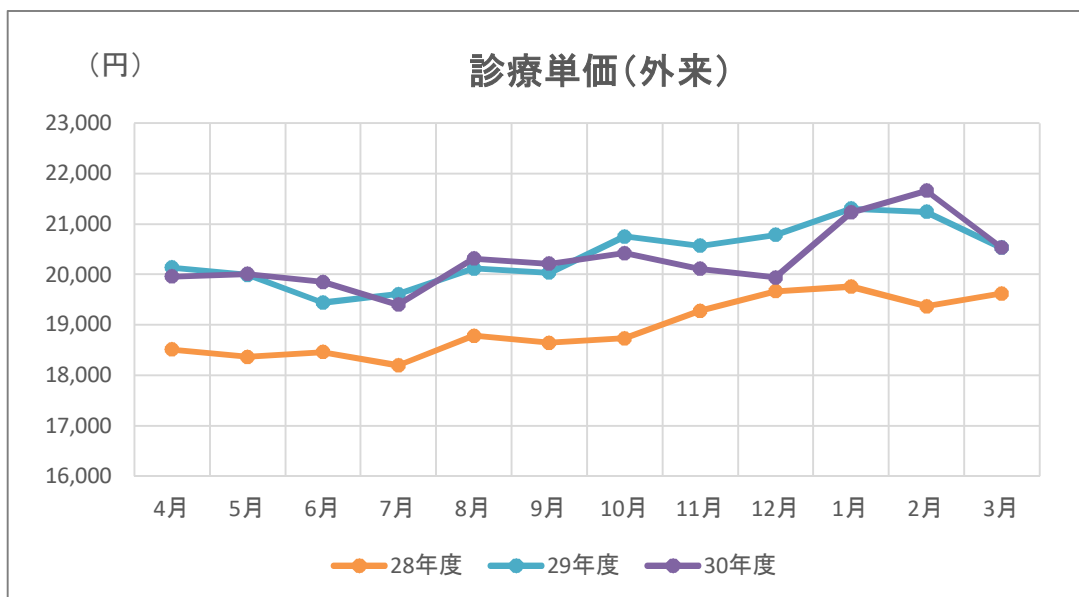
区分	4月	5月	6月	7月	8月	9月	10月	11月	12月	1月	2月	3月
28年度	68,564	66,807	73,430	71,257	73,043	71,864	68,974	71,287	71,701	75,492	72,765	74,582
29年度	73,003	75,549	77,352	74,909	75,233	75,486	76,635	74,511	75,634	75,650	76,952	75,798
30年度	76,304	77,669	78,708	78,694	78,511	78,176	80,596	82,896	79,746	81,397	79,693	79,071



外来

(単位:円)

区分	4月	5月	6月	7月	8月	9月	10月	11月	12月	1月	2月	3月
28年度	18,511	18,369	18,463	18,196	18,785	18,648	18,732	19,279	19,665	19,758	19,370	19,623
29年度	20,137	19,991	19,440	19,609	20,114	20,032	20,749	20,566	20,785	21,304	21,243	20,527
30年度	19,956	20,007	19,848	19,398	20,315	20,212	20,421	20,111	19,938	21,229	21,658	20,529



(2) 診療科別診療単価 (入院)

平成30年度  
(単位:円)

診療科名	29年度 年間	4月	5月	6月	7月	8月	9月	10月	11月	12月	1月	2月	3月	年間
第1内科	72,547	74,664	73,883	83,002	76,592	70,717	74,811	77,943	81,946	75,396	77,166	83,184	78,014	77,170
第2内科	95,185	88,928	94,047	101,097	100,117	97,743	93,957	99,922	106,719	100,268	105,056	114,001	115,037	101,296
第3内科	40,070	41,167	40,643	42,300	49,547	42,311	45,597	42,827	45,833	43,683	43,654	42,613	43,466	43,639
神経内科・老年内科	50,728	55,724	53,513	51,014	46,910	58,116	56,207	55,485	65,406	66,816	60,360	56,334	49,889	56,570
総合内科	42,043	46,363	44,584	42,053	52,868	48,020	44,264	46,161	42,313	43,763	51,576	42,964	42,561	45,670
第1外科	115,655	112,952	105,403	114,915	109,775	106,833	120,940	116,874	117,761	113,058	99,399	115,240	102,781	111,180
第2外科	68,451	68,096	73,016	73,319	68,695	68,665	71,753	74,170	74,116	71,549	78,834	74,446	70,220	72,088
産科婦人科	76,355	77,957	80,854	72,947	77,487	81,673	76,827	85,359	86,075	76,330	75,754	82,906	79,324	79,327
整形外科	82,666	79,530	81,366	89,211	87,400	95,984	81,158	87,490	82,016	89,824	72,174	77,781	92,071	84,822
脳神経外科	96,939	88,222	108,444	98,099	105,005	100,620	94,883	85,616	115,492	92,326	109,492	92,870	87,298	98,443
眼科	72,729	68,880	79,491	77,302	70,561	71,162	68,252	79,180	72,413	68,272	81,594	78,514	75,055	73,843
耳鼻咽喉科	59,641	75,250	59,982	60,051	57,402	77,964	62,735	68,704	61,573	56,701	60,888	66,387	75,074	65,169
皮膚科	46,610	49,402	48,470	46,046	48,562	48,800	51,904	54,239	59,808	52,881	51,934	47,807	43,685	50,421
泌尿器科	76,984	70,850	79,506	76,410	81,004	76,214	70,130	75,607	75,245	73,595	83,038	80,627	79,686	76,630
精神神経科	18,292	19,416	18,607	19,068	24,180	23,740	24,315	24,514	24,302	24,435	24,274	24,050	24,117	22,892
小児科	65,696	71,641	64,510	74,398	69,569	83,248	79,687	75,771	81,753	90,983	76,227	65,890	74,749	75,689
放射線科	772,222	742,434	1,151,191	931,932	2,453,836	739,656	1,177,446	711,709	1,160,209	587,157	1,110,408	1,608,013	1,777,768	996,212
麻酔科疼痛治療科	100,597	50,419	74,525	139,197	258,130	282,840	128,160	134,178	60,319	118,858	325,063	193,170	296,625	140,700
歯科口腔外科	54,872	54,687	57,127	50,947	59,346	57,106	60,707	54,989	72,131	52,968	68,248	61,317	52,262	58,082
高次救命治療センター	111,588	129,162	126,500	101,828	126,395	90,281	124,045	127,647	115,502	143,962	134,014	133,863	134,739	123,485
入院診療単価	75,553	76,304	77,669	78,708	78,694	78,511	78,176	80,596	82,896	79,746	81,397	79,693	79,071	79,286

(3) 診療科別診療単価（外来）

平成30年度  
(単位:円)

診療科名	29年度 年間	4月	5月	6月	7月	8月	9月	10月	11月	12月	1月	2月	3月	年間
第1内科	33,189	29,858	32,235	31,902	32,633	32,788	33,560	30,464	30,331	32,943	32,388	37,325	32,589	32,349
第2内科	26,141	25,444	25,881	25,566	25,806	30,940	28,619	29,213	32,107	32,960	35,187	37,167	34,490	30,222
第3内科	14,586	14,482	14,536	15,055	14,377	14,877	14,708	14,382	14,289	14,488	14,329	14,432	13,703	14,467
神経内科・老年内科	22,271	26,472	16,926	24,175	15,082	28,225	16,660	26,556	18,848	21,807	25,302	22,696	20,894	21,986
総合内科	18,921	18,989	18,082	20,302	17,692	18,411	18,856	20,086	20,843	19,782	20,600	18,524	22,250	19,551
第1外科	20,685	22,147	22,781	20,655	20,227	20,119	20,890	19,593	21,025	18,260	18,409	20,420	21,227	20,466
第2外科	40,832	39,219	41,727	39,109	36,811	39,144	41,504	41,222	44,604	39,647	45,741	41,640	42,843	41,119
産科婦人科	15,663	14,844	14,061	13,406	13,342	14,524	14,257	15,430	14,515	14,478	15,642	15,755	16,006	14,687
整形外科	14,479	13,294	13,722	13,505	13,198	11,987	12,325	12,836	12,071	12,292	13,095	13,000	12,892	12,838
脳神経外科	18,290	16,406	16,326	15,180	15,592	17,327	16,811	16,851	16,405	15,066	12,584	14,377	13,863	15,595
眼科	10,810	9,754	9,751	10,678	9,923	9,979	10,684	10,890	10,679	11,009	12,487	11,355	10,511	10,631
耳鼻咽喉科	15,331	18,010	15,955	14,432	12,786	13,461	12,993	16,589	13,329	12,650	14,470	14,714	14,594	14,478
皮膚科	13,487	14,088	14,591	14,128	15,037	15,064	14,116	15,730	13,553	14,095	14,742	13,918	13,480	14,402
泌尿器科	30,166	30,902	31,668	29,425	32,024	32,710	28,810	28,297	29,752	28,166	32,429	31,735	28,911	30,370
精神神経科	6,469	6,364	6,503	6,662	6,409	6,537	6,397	6,445	6,522	6,302	6,478	6,471	6,504	6,467
小児科	26,970	25,609	28,003	26,527	26,229	24,450	28,131	26,411	24,207	22,413	25,729	26,481	23,895	25,615
放射線科	24,002	26,633	23,899	27,061	24,539	28,916	27,338	22,799	22,997	21,915	25,458	26,402	24,088	25,126
麻酔科疼痛治療科	4,506	5,126	4,651	4,710	4,653	4,701	4,465	4,721	5,014	4,598	4,849	5,483	5,310	4,857
歯科口腔外科	7,589	6,824	7,316	7,027	6,141	6,960	6,064	7,064	7,543	7,295	6,231	6,761	6,704	6,847
高次救命治療センター	24,156	27,130	22,807	27,270	23,997	25,625	24,495	26,705	25,080	23,176	23,918	28,643	26,746	25,329
外来診療単価	20,368	19,956	20,007	19,848	19,398	20,315	20,212	20,421	20,111	19,938	21,229	21,658	20,529	20,293

## 2 臨床検査件数

平成30年度  
(単位 件数:件 金額:円)

区 分	総 件 数			外注検査(内数)		
	入 院	外 来	計	件 数	金 額	
一 般 検 査	32,421	81,605	114,026	966	10,954,380	
血 液 学 的 検 査	235,855	275,123	510,978	3,490	49,582,971	
生 化 学 的 検 査	1,173,016	1,653,853	2,826,869	19,722	6,164,083	
内 分 泌 学 的 検 査	16,960	45,927	62,887	34,181	13,973,875	
免 疫 学 的 検 査	109,623	239,490	349,113	64,206	80,174,974	
微 生 物 学 的 検 査	25,291	11,427	36,718	4,376	18,447,449	
病 理 学 的 検 査	15,108	22,618	37,726	530	37,774,842	
生 理 機 能 検 査	循 環 器 機 能 検 査	10,633	12,568	23,201	0	0
	脳・神経機能検査	1,618	2,489	4,107	0	0
	呼 吸 機 能 検 査	1,779	9,866	11,645	0	0
	前庭・聴力機能検査	605	4,877	5,482	0	0
	眼 科 関 連 機 能 検 査	4,044	100,569	104,613	0	0
	超 音 波 検 査	7,699	17,767	25,466	0	0
	そ の 他 の 検 査	64,081	2,576	66,657	0	0
	計	90,459	150,712	241,171	0	0
採 血 ・ 採 液 等	6,074	81,994	88,068	0	0	
内 視 鏡 検 査	3,216	11,329	14,545	0	0	
そ の 他 各 科 特 有 の も の	67	726	793	258	20,721,906	
合 計	1,708,090	2,574,804	4,282,894	127,729	237,794,478	
平成29年度合計	1,647,760	2,364,445	4,012,205	119,836	152,411,906	

### 3 放射線件数及び治療件数

(単位:人)

区 分		29年度 患者数合計	30年度患者数			
			外 来	入 院	計	合 計
一般撮影 (単純)	呼吸器・循環器	75,225	19,257	12,384	31,641	78,311
	消化器		4,857	4,112	8,969	
	骨部		14,915	2,781	17,696	
	乳房		1,359	20	1,379	
	歯部		0	0	0	
	ポータブル撮影		1,274	12,956	14,230	
	手術室撮影		18	4,259	4,277	
	特殊撮影		44	3	47	
	その他		52	20	72	
一般撮影 (造影)	単純透視撮影	2,972	2	24	26	2,749
	呼吸器		0	295	295	
	消化器		287	488	775	
	泌尿器		286	121	407	
	瘻孔造影		4	40	44	
	肝臓・胆嚢・膵臓造影		6	294	300	
	婦人科骨盤臓器造影		0	0	0	
	非血管系IVR		49	628	677	
	その他		87	138	225	
血管造影検査	頭・頸部血管造影(検査)	2,209	12	263	275	2,235
	頭・頸部血管造影(IVR)		27	119	146	
	心臓カテーテル法(検査)		32	675	707	
	心臓カテーテル法(IVR)		61	494	555	
	胸・腹部血管造影(検査)		4	114	118	
	胸・腹部血管造影(IVR)		56	270	326	
	四肢血管造影(検査)		3	13	16	
	四肢血管造影(IVR)		0	92	92	
	その他		0	0	0	
C T X 検査	単純CT検査	29,750	17,172	6,545	23,717	31,315
	造影CT検査		6,038	1,560	7,598	
	特殊CT検査		0	0	0	
	その他		0	0	0	
M R I 検査	単純MRI検査	13,211	8,467	2,100	10,567	13,369
	造影MRI検査		2,056	746	2,802	
	特殊MRI検査		0	0	0	
	その他		0	0	0	
(核医学検査)	SPECT	3,131	356	347	703	3,320
	全身シンチグラム		226	55	281	
	部分(静態)シンチグラム		110	114	224	
	甲状腺シンチグラム		17	1	18	
	部分(動態)シンチグラム		61	4	65	
	ポジトロン断層撮影(PET)		1,939	90	2,029	
	その他		0	0	0	
核医学検査 (インビトロ)	in-vitro検査(外注)	6,760	5,213	2,266	7,479	7,479
骨塩定量	骨塩定量	2,149	1,967	457	2,424	2,424
超音波検査	超音波検査	23,458	0	0	0	0
放射線治療	高エネルギー放射線照射	13,058	5,836	5,313	11,149	15,550
	直線加速器定位放射線治療		237	262	499	
	強度変調放射線治療		1,683	1,425	3,108	
	全身照射		0	17	17	
	密封小線源外部照射		0	0	0	
	密封小線源腔内照射		60	53	113	
	血液照射		89	527	616	
	組織内照射(前立腺永久刺入療法)		0	34	34	
	その他		6	8	14	
治療計画	治療計画	693	435	295	730	730
合 計		172,616	94,660	62,822	157,482	157,482

#### 4 手術件数及び麻酔件数

(単位:件)

診療科名	平成30年度										
	手術件数								麻酔件数		
	0~999点	1,000~ 2,999点	3,000~ 4,999点	5,000~ 9,999点	10,000~ 14,999点	15,000~ 19,999点	20,000点 以上	計	0~999点	1,000点 以上	計
第 1 内 科	0	1	1	0	0	2	0	4	0	8	8
第 2 内 科	0	0	0	1	0	14	2	17	0	0	0
第 3 内 科	0	1	0	0	0	1	0	2	0	1	1
神経内科・老年内科	0	0	0	0	0	0	0	0	0	0	0
総 合 内 科	0	0	0	0	0	0	0	0	0	0	0
第 1 外 科	1	23	11	48	20	11	714	828	18	622	640
第 2 外 科	1	25	9	79	48	76	583	821	35	656	691
産科婦人科	1	29	140	11	7	24	457	669	280	342	622
整 形 外 科	2	14	32	89	79	170	541	927	59	604	663
脳神経外科	1	34	5	1	77	20	229	367	16	254	270
眼 科	2	20	9	35	474	71	417	1,028	343	45	388
耳鼻咽喉科	6	126	134	81	55	61	300	763	6	394	400
皮 膚 科	0	19	59	24	142	0	7	251	14	53	67
泌 尿 器 科	1	1	25	13	97	12	212	361	171	247	418
精神神経科	0	0	0	0	0	0	0	0	0	0	0
小 児 科	1	0	0	0	0	0	0	1	1	5	6
放 射 線 科	0	0	0	0	2	0	11	13	0	0	0
麻酔科疼痛治療科	0	0	0	0	5	0	4	9	40	206	246
歯科口腔外科	186	202	3	3	8	1	40	443	0	234	234
高次救命治療センター	14	28	40	42	45	99	124	392	5	223	228
合 計	216	523	468	427	1,059	562	3,641	6,896	988	3,894	4,882

\*Kコードの算定件数。複数術式の場合は重複あり。

5. 手術単価 (手術室使用分)

平成30年度  
(単位: 件, 円)

4月~9月

診療科名	4月		5月		6月		7月	
	件数	手術・麻酔料 手術単価	件数	手術・麻酔料 手術単価	件数	手術・麻酔料 手術単価	件数	手術・麻酔料 手術単価
第1 内 科	1	375,430		375,430	1	367,170	1	393,250
第2 内 科	2	364,570	2	182,285	1	183,120	2	608,880
第1 外 科	50	81,567,550	59	1,631,351	57	86,384,350	57	85,352,100
第2 外 科	53	40,006,170	56	754,833	67	47,692,510	64	43,968,080
産科 婦人科	47	24,275,880	56	516,508	55	24,014,530	52	24,132,060
整形 外科	62	48,713,720	53	785,705	63	61,646,195	57	64,992,220
脳 神経 外科	28	22,088,600	30	788,879	30	31,249,640	31	26,095,816
眼 科	92	14,930,995	107	162,293	106	14,587,452	119	18,669,270
耳鼻 咽喉 科	43	25,671,920	50	597,021	51	18,531,290	43	16,142,004
皮膚 科	15	1,797,550	16	119,837	17	2,218,640	20	2,711,980
泌尿 器 科	29	13,292,490	32	458,362	33	16,382,650	38	18,005,250
精神 神経 科	26	1,023,900	32	39,381	24	939,780	12	476,750
小 児 科								
麻酔科 疼痛治療科	23	468,540	29	20,371	22	674,630	17	373,040
歯科 口腔 外科	21	5,398,890	17	257,090	14	2,112,610	20	4,508,860
高次救命治療センター	25	22,705,337	14	908,213	14	8,323,633	22	14,249,138
計	517	302,681,542	553	585,458	555	315,308,200	555	320,678,698

診療科名	8月		9月		小計	
	件数	手術・麻酔料 手術単価	件数	手術・麻酔料 手術単価	件数	手術・麻酔料 手術単価
第1 内 科	1	368,510			4	1,504,360
第2 内 科	3	957,240			10	2,479,670
第1 外 科	59	75,126,540	53	1,273,331	335	497,548,090
第2 外 科	74	44,982,690	48	607,874	362	252,083,720
産科 婦人科	55	26,022,230	36	473,131	301	142,075,860
整形 外科	59	67,666,807	51	1,146,895	345	341,075,527
脳 神経 外科	32	21,205,470	31	662,671	182	162,874,330
眼 科	113	18,949,540	97	167,695	634	100,971,552
耳鼻 咽喉 科	60	33,232,816	44	553,880	291	130,226,349
皮膚 科	17	2,213,880	15	130,228	100	14,424,300
泌尿 器 科	49	16,062,300	46	327,802	227	95,349,270
精神 神経 科	14	547,200	6	39,086	114	4,487,080
小 児 科	1	358,020			1	358,020
麻酔科 疼痛治療科	24	1,597,508	16	66,563	131	4,152,466
歯科 口腔 外科	25	3,163,140	19	126,526	116	24,999,310
高次救命治療センター	12	5,064,844	18	422,070	105	80,478,576
計	598	317,518,735	480	530,968	3,258	1,855,088,478

10月～3月

診療科名	10月			11月			12月			1月		
	件数	手術・麻酔料	手術単価	件数	手術・麻酔料	手術単価	件数	手術・麻酔料	手術単価	件数	手術・麻酔料	手術単価
	第1内科				1	367520	367520				1	391,040
第2内科	2	183,030	91,515	3	549,160	183,053	2	365,950	182,975			
第1外科	66	89,828,550	1,361,039	55	80,848,141	1,469,966	59	79,674,680	1,350,418	53	66,920,810	1,262,657
第2外科	58	37,785,200	651,469	59	41,153,620	697,519	64	40,790,440	637,351	72	48,229,220	669,850
産科	54	28,764,740	532,680	62	28,037,510	452,218	53	20,054,210	378,381	46	20,370,520	442,837
整形	64	59,615,800	931,497	65	49,784,674	765,918	60	60,936,464	1,015,608	54	37,041,359	685,951
脳神経外科	24	22,309,099	929,546	33	37,927,920	1,149,331	34	28,058,290	825,244	35	42,231,110	1,206,603
眼	124	16,154,460	130,278	126	19,639,500	155,869	97	15,417,582	158,944	118	16,809,560	142,454
耳鼻咽喉科	54	26,724,003	494,889	52	19,972,538	384,087	51	15,878,180	311,337	42	15,203,030	361,977
皮膚科	18	2,889,400	160,522	15	2,240,390	149,359	13	1,921,150	147,781	15	2,490,150	166,010
泌尿器科	44	18,398,950	418,158	46	18,806,550	408,838	33	17,149,350	519,677	39	18,388,850	471,509
精神神経科	23	939,810	40,861	28	1,117,540	39,912	30	1,209,690	40,323	26	1,020,610	39,254
小児科	1	347,150	347,150									
麻酔科	23	1,680,490	73,065	25	643,928	25,757	23	650,030	28,262	23	6,848,116	297,744
歯科	25	4,227,190	169,088	20	5,833,950	291,698	22	4,812,410	218,746	13	8,005,890	615,838
高次救命治療センター	29	22,617,763	779,923	17	13,126,651	772,156	20	20,627,930	1,031,397	24	20,669,359	861,223
計	609	332,465,635	545,921	607	320,049,591	527,265	561	307,546,356	548,211	561	304,619,623	542,994

診療科名	2月			3月			平成30年度合計			平成29年度合計		
	件数	手術・麻酔料	手術単価	件数	手術・麻酔料	手術単価	件数	手術・麻酔料	手術単価	件数	手術・麻酔料	手術単価
	第1内科	1	374630	374630				7	2,637,550	376,793	4	1,497,590
第2内科							17	3,577,810	210,459	27	4,668,330	172,901
第1外科	51	74,595,820	1,462,663	56	70,526,110	1,259,395	675	959,942,201	1,422,137	678	1,002,595,320	1,478,754
第2外科	72	50,304,680	698,676	71	48,560,820	683,955	758	518,907,700	684,575	666	472,769,910	709,865
産科	52	20,921,570	402,338	58	20,967,300	361,505	626	281,191,710	449,188	597	261,756,930	438,454
整形	52	38,393,940	738,345	63	65,900,470	1,046,039	703	652,748,233	928,518	676	649,312,487	960,521
脳神経外科	28	30,846,640	1,101,666	19	18,869,180	993,115	355	343,116,569	966,526	348	361,304,204	1,038,230
眼	114	17,459,860	153,157	103	17,907,420	173,858	1,316	204,359,934	155,289	1,249	155,347,534	124,378
耳鼻咽喉科	44	16,339,190	371,345	54	27,779,600	514,437	588	252,122,890	428,780	555	219,783,461	396,006
皮膚科	14	2,258,790	161,342	16	2,196,950	137,309	191	28,421,130	148,802	162	22,354,980	137,994
泌尿器科	39	15,478,680	396,889	34	19,723,690	580,109	462	203,295,340	440,033	458	200,678,304	438,162
精神神経科	19	770,760	40,566	22	869,920	39,542	262	10,415,410	39,753	232	7,567,520	32,619
小児科							2	705,170	352,585	3	1,037,200	345,733
麻酔科	25	616,070	24,643	28	735,120	26,254	278	15,326,219	55,130	247	7,736,392	31,321
歯科	23	5,406,330	235,058	18	4,002,330	222,352	237	57,287,410	241,719	227	62,684,689	276,144
高次救命治療センター	17	15,011,480	883,028	18	9,963,782	553,543	230	182,495,540	793,459	213	132,769,387	623,330
計	551	288,778,440	524,099	560	308,002,692	550,005	6,707	3,716,550,814	554,130	6,342	3,563,864,237	561,946



## 6 分娩数等

(単位:件)

区 分	平成25年度	平成26年度	平成27年度	平成28年度	平成29年度	平成30年度
分 娩 数	224	252	278	271	265	308
早産[37週未満]	50	59	67	78	57	56
帝王切開	108	138	145	139	114	146
ハイリスク妊娠	160	161	175	167	151	185
[母体側]	150	151	160	159	140	170
[胎児側]	10	10	15	8	11	15
出産前診断率(%)	98.0	98.0	98.0	98.0	98.0	98.0
侵襲的胎児検査	5	10	7	6	10	9
胎 児 治 療	0	0	0	0	0	0

## 7 処方数

平成30年度

区 分		枚 数 (枚)	件 数 (件)	品目数 (品目)	剤 数 (剤)
調剤薬	入 院	113,995	313,366	1,145	4,347,707
	外 来	13,590	52,133	950	2,179,245
	計	127,585	365,499		6,526,952
調剤薬 (麻薬)	入 院	3,389	3,462	31	39,122
	外 来	218	330	15	10,921
	計	3,607	3,792		50,043
注射薬	入 院	170,776	465,118	629	685,035
	外 来	35,111	92,479	489	104,029
	計	205,887	557,597		789,064
注射薬 (麻薬)	入 院	8,118	12,175	9	95,778
	外 来	130	206	4	1,569
	計	8,248	12,381		97,347
血液製剤 (調剤薬)	入 院	0	0	0	0
	外 来	18	24	7	342
	計	18	24		342
血液製剤 (調剤薬)	入 院	2,093	2,223	28	4,077
	外 来	782	842	20	1,694
	計	2,875	3,065		5,771

## 8 救命救急稼働率

高次救命治療センター(救命救急入院料3 19床)

区分	平成30年度													
	4月	5月	6月	7月	8月	9月	10月	11月	12月	1月	2月	3月	計	平均
延患者数(人)	434	432	416	460	438	424	436	458	475	474	408	443	5,298	442
稼働率(%)	72.3	69.7	69.3	74.2	70.6	70.7	70.3	76.3	76.6	76.5	72.9	71.5	72.6	

\*稼働率＝患者数÷(病床数×月日数)×100

\*延患者数には、特定入院料算定対象外患者も含む。

\*平成27年4月より1床休床。

## 9 がん登録件数(平成30年1月～12月診断分)

男性

(単位:件)

年齢	0～9	10～19	20～29	30～39	40～49	50～59	60～69	70～79	80～89	90～	総計
胃	0	0	0	3	7	11	60	70	38	0	189
結腸	0	0	0	3	8	15	43	62	26	2	159
直腸	0	0	0	1	7	10	24	34	7	0	83
肝	0	0	0	0	0	2	8	15	6	1	32
肺	0	0	0	1	3	12	47	72	25	3	163
乳	0	0	0	0	0	0	0	0	0	0	0
前立腺	0	0	0	0	0	7	48	68	24	0	147
脳(良性腫瘍含)	4	2	0	2	3	2	0	3	0	0	16
血液	1	0	2	2	9	6	6	20	3	0	49
頭頸部	0	0	0	0	6	4	10	15	12	0	47
食道	0	0	0	0	1	9	18	32	8	0	68
子宮	0	0	0	0	0	0	0	0	0	0	0
卵巣	0	0	0	0	0	0	0	0	0	0	0
リンパ腫	2	1	1	0	2	7	11	15	11	1	51
その他	2	3	5	8	17	35	75	105	72	8	330
合計	9	6	8	20	63	120	350	511	232	15	1334

女性

年齢	0～9	10～19	20～29	30～39	40～49	50～59	60～69	70～79	80～89	90～	総計
胃	0	0	1	2	1	6	28	37	21	3	99
結腸	0	0	0	1	8	11	24	36	23	3	106
直腸	0	0	0	2	6	9	24	17	5	0	63
肝	0	0	0	0	0	0	4	7	1	0	12
肺	0	0	0	2	2	9	26	29	18	1	87
乳	0	0	0	16	32	22	32	28	7	1	138
前立腺	0	0	0	0	0	0	0	0	0	0	0
脳(良性腫瘍含)	1	2	1	1	2	4	1	1	1	0	14
血液	1	2	1	3	3	2	8	6	3	0	29
頭頸部	0	0	0	0	3	5	3	5	4	1	21
食道	0	0	0	0	1	2	5	4	5	0	17
子宮	0	0	20	52	53	39	34	18	8	0	224
卵巣	0	1	4	4	5	8	13	10	1	0	46
リンパ腫	0	0	1	0	6	5	13	10	7	1	43
その他	0	1	6	6	15	31	47	79	53	8	246
合計	2	6	34	89	137	153	262	287	157	18	1145

全体

年齢	0～9	10～19	20～29	30～39	40～49	50～59	60～69	70～79	80～89	90～	総計
胃	0	0	1	5	8	17	88	107	59	3	288
結腸	0	0	0	4	16	26	67	98	49	5	265
直腸	0	0	0	3	13	19	48	51	12	0	146
肝	0	0	0	0	0	2	12	22	7	1	44
肺	0	0	0	3	5	21	73	101	43	4	250
乳	0	0	0	16	32	22	32	28	7	1	138
前立腺	0	0	0	0	0	7	48	68	24	0	147
脳(良性腫瘍含)	5	4	1	3	5	6	1	4	1	0	30
血液	2	2	3	5	12	8	14	26	6	0	78
頭頸部	0	0	0	0	9	9	13	20	16	1	68
食道	0	0	0	0	2	11	23	36	13	0	85
子宮	0	0	20	52	53	39	34	18	8	0	224
卵巣	0	1	4	4	5	8	13	10	1	0	46
リンパ腫	2	1	2	0	8	12	24	25	18	2	94
その他	2	4	11	14	32	66	122	184	125	16	576
合計	11	12	42	109	200	273	612	798	389	33	2479