

平成 29 年度

病 院 年 報

岐阜大学医学部附属病院

理 念

あなたとの対話が創る信頼と安心の病院



基本方針

1. 患者中心のチーム医療を提供します。
2. 人間性豊かな医療人を育成します。
3. 先進医療の研究・開発・提供を実践します。
4. 地域との医療連携を強化します。

岐阜大学病院職業倫理綱領

私たち岐阜大学病院に働く者は、患者の治療及び人びとの健康の維持と増進の実現に携わる者の責務を深く自覚し、ここに守るべき行動の規範を定める。

1 基本的責務

- (1) 生涯にわたり常に学習に励み、必要な知識と技術を習得し、その成果を日々の実践に生かす。
- (2) 社会の信頼に応えるよう教養を深め、品位の向上と保持に努める。

2 患者への責務

- (1) 患者の人格を尊重し、やさしい心で接するとともに、医療の内容やその根拠をよく説明し、信頼を得るよう努める。
- (2) 患者の権利を尊重するとともに、プライバシーの保護に努める。
- (3) 常に最新の技術と安全性のある医療を提供できるよう最大限の努力を払う。

3 連携と協力の責務

- (1) 他の医療機関との連携を深め、適切な医療の提供に協力する。
- (2) 他の医療従事者を尊敬し、連携・協力して医療に尽くす。

4 社会への責務

- (1) 医療の公共性を重んじ、医療を通じて社会の発展に尽くす。
- (2) 法規範や医療に関する倫理指針を遵守する。

岐阜大学病院 個人情報保護方針

当病院は、個人情報の性格と重要性を十分認識し、個人の人格尊重の理念の下に個人情報を取り扱い保護することを社会的責務と考え、ここに「個人情報保護方針」を宣言します。

- 1 個人情報保護に関する計画を策定し、本院に従事する全ての者が遵守することにより、個人情報の適切な管理・保護に努めます。
- 2 個人情報保護の重要性について、教育啓発活動を実施するほか、個人情報保護に関し、院内で独立した権限を有する管理者と監査担当者を配置し、適切な管理・監査体制を確立します。
- 3 個人情報への不正アクセス、個人情報の紛失、破壊、改ざん及び漏洩などに対する予防と安全対策を実施します。
- 4 個人情報の収集、利用、第三者への提供及び業務委託について、個人情報に関する個人の権利を尊重し、収集目的と使用範囲を明らかにし、適切な運用に努めます。
- 5 保有する個人情報について適用される法令、指針等を遵守します。
- 6 この基本方針に基づく実施状況を継続的に見直し、その改善に努めます。

目 次

第 1 章 病院の概況

1 現況	1
2 沿革	3
3 病院全体構成図	5
4 組織図	6
(1) 運営	6
(2) 診療科	7
(3) 中央診療施設等	8
5 会議・各種委員会	9
6 職員構成	10
7 医療機関の指定承認状況	11
8 認定施設等一覧	16

第 2 章 患者の状況及び病床の状況

1 外来患者数の推移	19
2 外来患者数	20
3 入院患者数	21
4 紹介患者数	22
5 救急患者数	23
6 紹介率	24
7 救急車・救急へり患者搬送件数	25
8 地域別外来患者数	26
9 診療科別平均在院日数	27
10 診療科別死亡退院患者数	28
11 疾患別入院患者退院転帰状況	29
12 病床回転率	33
13 病棟別病床稼働率	34

第3章 診療の状況

1 診療単価	35
(1) 診療単価の推移	35
(2) 診療科別診療単価（入院）	36
(3) 診療科別診療単価（外来）	37
2 臨床検査件数	38
3 放射線件数及び治療件数	39
4 手術件数及び麻酔件数	40
5 手術単価（手術室使用分）	41
6 分娩数等	43
7 処方数	44
8 救命救急稼働率	45
9 がん登録件数	46

第1章 病院の概況

1 現 況

(平成 30 年 4 月 1 日現在)

(1) 名 称	国立大学法人 岐阜大学医学部附属病院
(2) 所 在 地	〒 501-1194 岐阜市柳戸 1 番 1 TEL 058 (230) 6000 FAX 058 (230) 6080 ホームページ https://www.hosp.gifu-u.ac.jp/
(3) 病 院 施 設	敷地面積 124,336 m ² (医学部・附属病院共有) 建築延面積 72,552 m ²
(4) 開 院 日	平成 16 年 6 月 1 日
(5) 許 可 病 床 数	614 床 (一般 577 床・精神 37 床)
(6) 標 榜 診 療 科 目	内科 消化器内科 循環器内科 外科 消化器外科 心臓血管外科 脳神経外科 整形外科 形成外科 精神科 小児科 皮膚科 泌尿器科 産婦人科 眼科 耳鼻咽喉科 リハビリテーション科 放射線科 病理診断科 救急科 麻酔科 歯科 小児歯科 矯正歯科 歯科口腔外科

(7) 病棟

平成30年4月1日現在

特別室使用料 (1日あたり) 税込
21,600円 16,200円 6,480円

病棟	入院基本料・特定入院料	特殊病棟	1 病床	2 病床	4 病床	5 病床	6 病床	重症病棟			特別の療養環境の提供病床			階別		人数別部屋数			
								1 病床	A・1 病床	B・1 病床	C・1 病床	病棟数	部屋数	病床数	個室	2 人室	4 人室	15 人室	6 人室
東4階	特定機能病院入院基本料 一般病棟7対1	除圧室 406			412・413・415・416・418・420・423			405・406・407	410・411	401・402・403・408・417・421・422			40	19	12	7			
東5階	特定機能病院入院基本料 一般病棟7対1	除圧室 507			501・502・503・517・518・520・521・523・525・528			505・506・507	515	508・510・511・512・513・516・522・526・527			53	23	13	10			
東6階	特定機能病院入院基本料 一般病棟7対1	除圧室 605			601・602・603・613・615・616・617・620・621・625			605・606・607	612	608・610・611・618・622・623			50	20	10	10			
東7階	特定機能病院入院基本料 一般病棟7対1	除圧室 708			701・702・703・716・717・718・720・722・723・727			705・706・707・708	715	710・711・712・713・721・725・726			52	22	12	10			
東8階	特定機能病院入院基本料 一般病棟7対1	無菌室 812・813・816・822 除圧室807	813・816		801・802・803・817・818・820・821・823・825・828			805・806・807・812・822	815	808・810・811・826・827			53	23	13	10			
東9階	特定機能病院入院基本料 精神病棟13対1	除圧室 901	901・902・903・905・907		906・908・910・911・912・913・915・916								37	13	5	8			
西4階	小児入院医療管理料2 416・451・452・453・455・456・457・458・460・461・462・463・465・466・467・468・470	無菌室 455 除圧室462			451・458・460・461・462・465・466・470			452・453・455・463		456・457・467・468			36	15	8	7			
西5階	特定機能病院入院基本料 一般病棟7対1	除圧室 556			551・552・553・568・570・571・572・575・576・580			555・556・557・558・560・573	566	561・562・563・565・567・577・578			54	24	14	10			
西6階	特定機能病院入院基本料 一般病棟7対1	除圧室 656			651・652・653・667・668・670・671・673・675・678			655・656・657・658・672	666	660・661・662・663・665・676・677			53	23	13	10			
西8階	特定機能病院入院基本料 一般病棟7対1	除圧室 756			751・752・753・766・767・768・770・772・773・777			755・756	765	757・758・760・761・762・763・771・775・776			52	22	12	10			
西9階	特定機能病院入院基本料 一般病棟7対1	除圧室 856			851・852・853・868・870・871・872・875・876・880			855・856・857・858・860・873	866	861・862・863・865・867・877・878			54	24	14	10			
西9階	特定機能病院入院基本料 一般病棟7対1	RI室 965・966 除圧室960	965・966		955・956・957・967・968・970・971			958・960	953	951・952・961・962・963			42	21	14	7			
I.C.U.	特定集中治療室管理料1 A・B・C・D・E・F	無菌室 323 除圧室 301・302	301・302・303・305・306・307 308・310・311・312・313・315 317・318・320・321・322・323										6	3	2	1			
ACC	救命救急入院科3												20	19	18	1			
NICU	新生児特定集中治療室管理 A・B・C・D・E・F	除圧室 F											6	2	1	1			
GCU	新生児治療回復入院医療 管理料 G・H・I・J・K・L												6	1					
計			30	2	440	5	6	43	11	73	4	11	614	274	161	110	1	1	1

2 沿革

年 月	概 要
明治 8. 8	岐阜県厚見郡今泉村本願寺出張所（現岐阜市西野町西本願寺別院）に岐阜県公立病院及び附属医学校開設
9. 7	司町地区へ新築移転
15. 7	岐阜県病院を医学校の附属とし、附属病院と改称
19. 7	勅令第15号により医学校廃止、附属病院は岐阜県病院として独立
昭和 19. 4	岐阜県病院は岐阜県立女子医学専門学校附属病院となる
22. 6	終戦後医学専門学校の継続不許可のため、岐阜県立医科大学設置
24. 4	医科大学と新たに岐阜工業専門学校を母体とする工科大学を併せて、岐阜医工科大学を開設
25. 3	岐阜医工科大学岐阜県立女子医学専門学校附属病院は、岐阜県立大学医学部附属病院に改称
29. 5	岐阜県立大学医学部附属病院は岐阜県立医科大学附属病院に改称
39. 4	岐阜県立医科大学は国立岐阜大学に移管し、岐阜大学医学部となる
42. 6	国立移管し、岐阜大学医学部附属病院となる
45. 4	麻酔科設置
48. 4	中央放射線部設置
50. 10	第3内科設置
51. 5	看護部設置
54. 10	中央材料部設置
55. 4	脳神経外科設置
61. 4	輸血部設置
平成 元. 5	救急部設置
4. 4	麻酔科を麻酔科蘇生科に名称変更
6. 6	集中治療部設置
6. 8	特定機能病院の承認を受ける
8. 4	院内学級を設置
10. 4	総合診療部設置
11. 4	医療情報部設置
14. 4	光学医療診療部設置
15. 4	医療福祉支援センター、生体支援センター設置
16. 4	高次救命治療センター設置（救急部門・集中治療部門・手術部門・血液浄化治療部門）
16. 6	柳戸地区に移転・開院 病理部設置 完全電子化によるペーパーレス、フィルムレスの実現

年 月	概 要
平成 16. 11	救命救急センターに指定
17. 9	岐阜県難病医療拠点病院に指定
18. 2	高度救命救急センターに認定
18. 6	麻酔科蘇生科を麻酔科疼痛治療科に名称変更
18. 8	都道府県がん診療連携拠点病院に指定
18. 9	財団法人日本医療機能評価機構による病院機能評価 ver.5.0 の認定を受ける
19. 1	腫瘍センター設置 高次画像診断センター（院内措置）設置 医療福祉支援センターを医療連携センターに名称変更
19. 3	エイズ治療中核拠点病院に指定
19. 11	肝疾患診療連携拠点病院に指定
19. 12	附属病院エイズ対策推進センター設置
20. 7	手術部設置
20. 11	肝疾患診療支援センター設置
21. 5	腫瘍センターをがんセンターに名称変更
22. 1	内視鏡外科手術トレーニングセンター設置
23. 10	基幹災害医療センターに指定
23. 11	財団法人日本医療機能評価機構による病院機能評価 ver.6.0 の認定を受ける
24. 4	新生児集中治療部設置
25. 4	血液内科、形成外科設置 医師育成推進センター設置
25. 6	北診療棟開設
26. 4	救急科設置 オートプシー・イメージングセンター設置 脳卒中センター設置 先端医療・臨床研究推進センター設置
26. 8	病理診断科設置
26. 10	遺伝子診療部設置
27. 1	ベッドコントロールセンター設置
27. 7	リハビリテーション科設置
27. 9	術前管理センター設置
28. 8	入院センター設置 臨床倫理室設置
28. 10	分娩部を周産期・生殖医療センターに名称変更
28. 12	財団法人日本医療機能評価機構による病院機能評価 3rd G : Ver.1.1 の認定を受ける
29. 1	呼吸器センター設置 呼吸器外科設置
29. 6	さわやかサービス推進室設置

3 病院全体構成図

(平成30年4月1日現在)

病院本館	機械室		ヘリポート		
泌尿器科 放射線科 総合内科 共通(緩和ケア含む)	病棟		精神神経科		9階
消化器外科 乳腺外科 心臓血管外科 甲状腺外科 呼吸器外科 麻酔科疼痛治療科 共通	病棟		消化器内科 血液・感染症内科		8階
糖尿病代謝内科 免疫・内分泌内科 消化器内科 血液・感染症内科 神経内科・老年内科 皮膚科 共通	病棟		整形外科 神経内科・老年内科 麻酔科疼痛治療科 消化器内科 血液・感染症内科 共通		7階
眼科 脳神経外科 共通	病棟		歯科口腔外科 耳鼻咽喉科・頭頸部外科 消化器内科 血液・感染症内科 高次救命治療センター 共通		6階
心臓血管外科 消化器外科 呼吸器外科 乳腺外科 甲状腺外科 循環器内科 呼吸器内科 腎臓内科 高次救命治療センター 共通	病棟		循環器内科 呼吸器内科 腎臓内科		5階
小児科 むくの木学級 共通	病棟		新生児集中治療部 成育医療科・女性科 共通		4階
高次救命治療センター (血液浄化治療部門 院内ICU ACCC)	手術部 医療機器センター		材料部 ボランティア控室		3階
外来診療部 栄養相談室 肝疾患診療支援センター 術前管理センター	売店 レストラン 理美容室	リハビリ 検査部 心臓血管リハビリ 病理部 輸血部	生体支援センター 看護部 医療情報部		2階
医療連携センター がんセンター 医事課 医療支援課 患者相談窓口 入院センター 退院受付	総合診療部 救急部	薬剤部 医療安全管理室	売店 喫茶	放射線部 高次画像診断センター 栄養管理室 物流センター	1階
免震層・配管ピット					GL

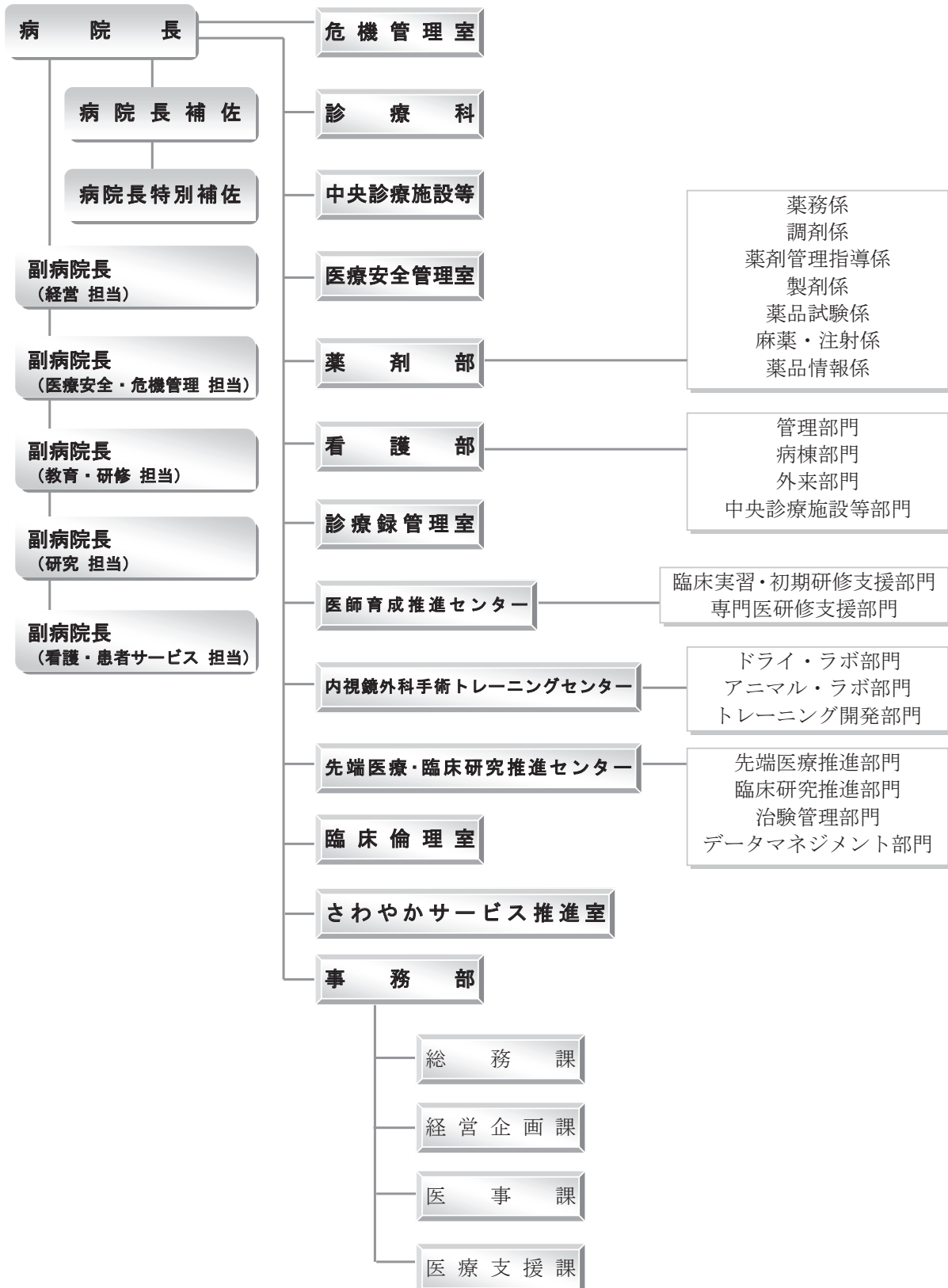
北診療棟

医師育成推進センター 内視鏡外科手術トレーニングセンター	3階
化学療法室	2階
光学医療診療部	1階

4 組織図

(平成 30 年 4 月 1 日現在)

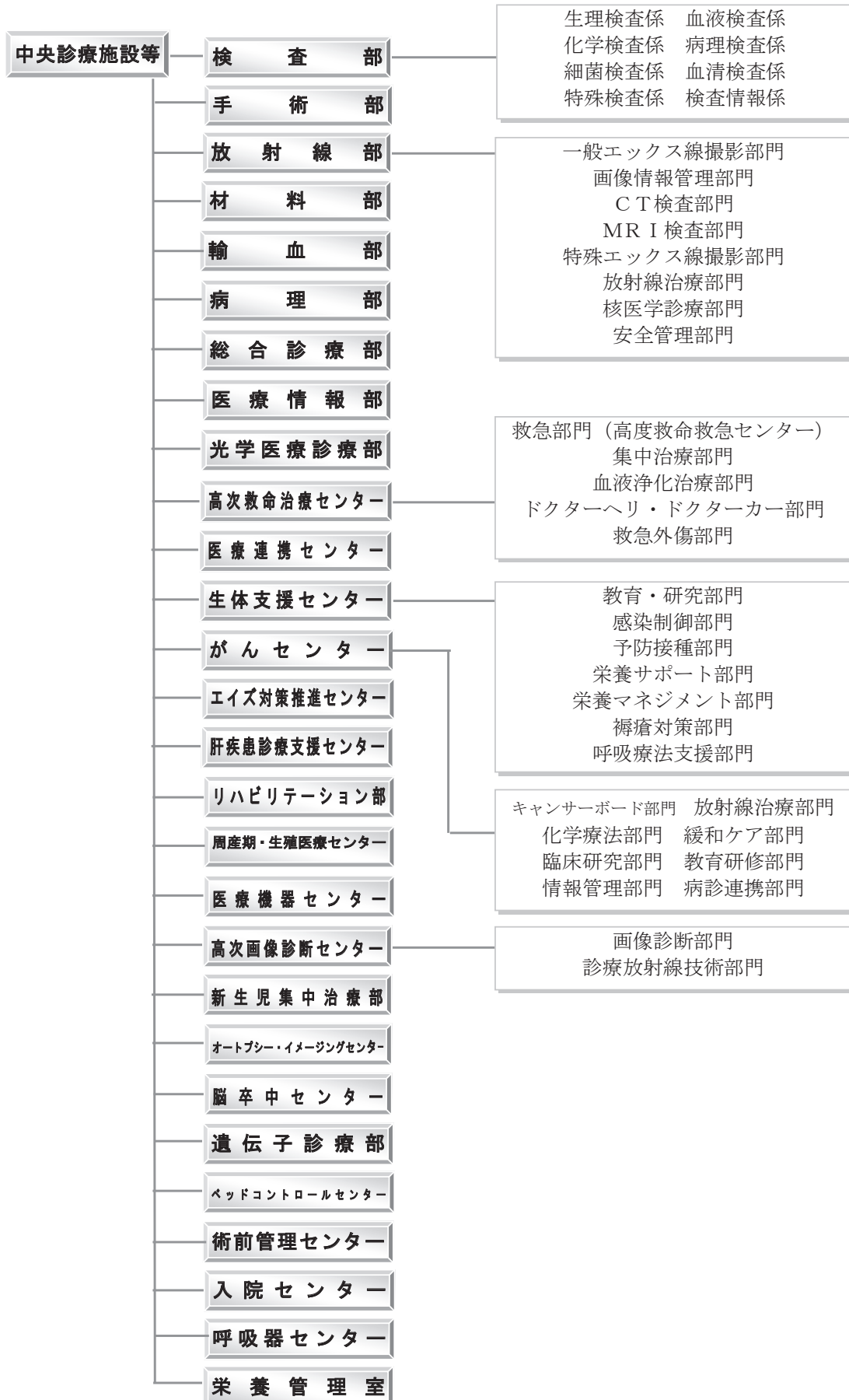
(1) 運営



(2) 診療科

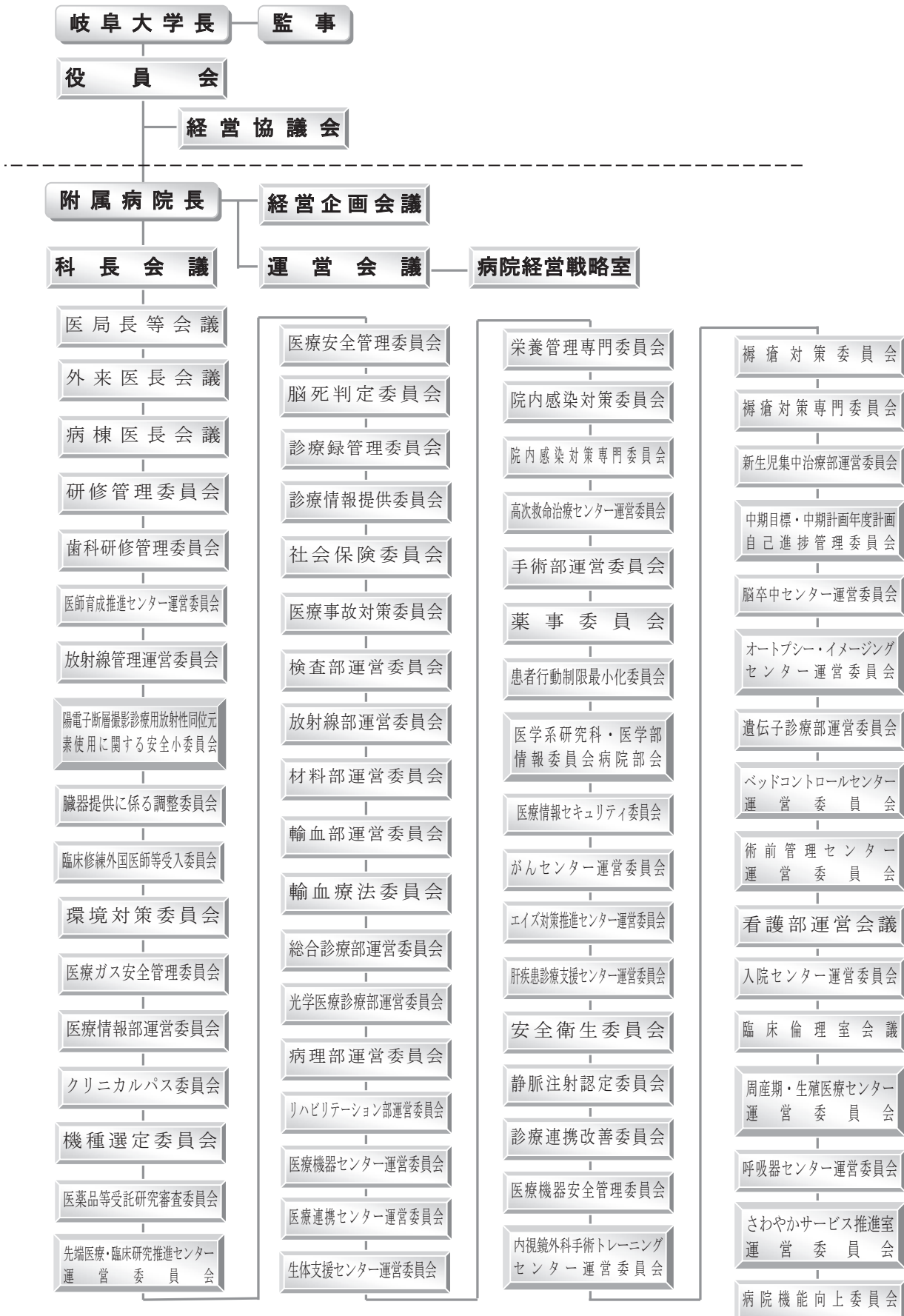


(3) 中央診療施設等



5 会議・各種委員会

(平成30年4月1日現在)



6 職員構成

(平成30年3月31日現在)

		医学系研究科					附属病院					合計
		常勤	契約職員		再任用	計	常勤	契約職員		再任用	計	
			フル タイム	パート タイム				フル タイム	パート タイム			
医師	医師	100	0	0	0	100	115	0	0	0	115	215
	歯科医師	4	0	0	0	4	5	0	0	0	5	9
	医員	0	0	0	0	0	0	129	68	0	197	197
	研修医	0	0	0	0	0	0	28	0	0	28	28
	歯科研修医	0	0	0	0	0	0	3	0	0	3	3
	小計	104	0	0	0	104	120	160	68	0	348	452
看護師	看護師	0	0	0	0	0	535	0	37	4	576	576
	助産師	0	0	0	0	0	16	0	2	0	18	18
	准看護師	0	0	0	0	0	0	0	0	0	0	0
	看護助手	0	0	0	0	0	0	0	51	0	51	51
	小計	0	0	0	0	0	551	0	90	4	645	645
医療技術職員等	薬剤師	3	0	0	0	3	37	11	0	0	48	51
	放射線技師	0	0	0	0	0	42	0	0	0	42	42
	臨床検査技師	0	0	0	0	0	31	11	6	3	51	51
	歯科衛生士	0	0	0	0	0	2	0	0	0	2	2
	歯科技工士	0	0	0	0	0	2	0	0	0	2	2
	管理栄養士	0	0	0	0	0	13	0	1	0	14	14
	栄養士	0	0	0	0	0	0	0	0	0	0	0
	理学療法士	0	0	0	0	0	14	0	0	0	14	14
	作業療法士	0	0	0	0	0	3	0	0	0	3	3
	視能訓練士	0	0	0	0	0	6	0	0	0	6	6
	言語聴覚士	0	0	0	0	0	3	0	0	0	3	3
	臨床工学技士	0	0	0	0	0	13	0	0	0	13	13
	医療社会事業従事者	0	0	0	0	0	4	0	0	0	4	4
その他の医員	0	0	0	0	0	2	0	14	0	16	16	
小計	3	0	0	0	3	172	22	21	3	218	221	
その他	事務職員	29	1	66	2	98	70	0	97	2	169	267
	調理師	0	0	0	0	0	1	0	0	0	1	1
	他の技能労務員	0	0	0	0	0	0	4	15	0	19	19
	小計	29	1	66	2	96	71	4	112	2	189	285
合計		136	1	66	2	203	914	186	291	9	1,400	1,603

7 医療機関の指定承認状況

(平成30年4月1日現在)

病院開設の許可（承認）等		指定等の年月日
医療法第7条第1項による開設許可（承認）		平成16年 5月20日
特定機能病院の名称の使用承認		平成16年 5月20日
法令による医療機関の指定等		指定等の年月日
基幹災害医療センター		平成23年10月26日
岐阜県難病医療拠点病院		平成17年 9月21日
都道府県がん診療連携拠点病院		平成18年 8月24日
エイズ治療の中核拠点病院		平成19年 3月 1日
肝疾患診療連携拠点病院		平成19年11月 1日
原子力災害拠点病院		平成30年 3月28日
健康保険法による（特定承認）保険医療機関		平成16年 5月20日
国民健康保険法による（特定承認）療養取扱機関		平成16年 5月20日
消防法による救急医療（第3次救急病院）		平成 2年 5月 8日
高度救命救急センター		平成18年 2月 1日
生活保護法による指定医療機関		平成26年 7月 1日
労働者災害補償保険法による医療機関		昭和53年 2月 1日
地方公務員災害補償法による医療機関		昭和47年 4月 1日
原爆医療法	一般医療	昭和43年 7月 1日
原爆被災者医療法による被爆者認定疾病医療		平成21年 7月23日
母子保健法	養育医療	昭和42年 6月 1日
結核指定医療機関		平成16年 5月20日
後期高齢者保険取扱機関		平成20年 4月 1日
精神保健法による医療機関		昭和42年 6月 1日
更生医療	戦傷病者特別援護法	昭和42年 6月 1日
障害者自立支援法	育成医療	平成19年 2月 1日
	更生医療	平成19年 2月 1日
	精神通院医療	平成19年 4月 1日
応急入院指定病院（精神保健及び精神障害者福祉に関する法律）確保病床 1床		平成24年 6月 1日
難病の患者に対する医療等に関する法律（平成26年法律第50号）第14条第1項の規定による指定医療機関		平成27年 1月 1日
児童福祉法（昭和22年法律第164号）第19条の9第1項の規定による指定小児慢性特定疾病医療機関		平成27年 1月 1日
岐阜県特定不妊治療費助成事業医療機関		平成26年 4月 1日
先天性血液凝固因子障害等治療研究事業		指定等の年月日
先天性血液凝固因子欠乏症		平成2年 3月 1日
血液凝固因子製剤に起因するHIV感染症		平成2年 3月 1日
看護体系		算定開始年月日
特定機能病院入院基本料		平成17年 6月 1日
特定機能病院入院基本料	一般病棟 7:1	平成20年 5月 1日
	精神病棟 13:1	平成23年 7月 1日
急性期看護補助体制加算 50:1		平成22年 5月 1日
看護補助加算2（精神病棟）50:1		平成23年 7月 1日
厚生労働大臣の定める施設基準状況		承認年月日
地域歯科診療支援病院歯科初診料		平成22年 4月 1日
歯科外来診療環境体制加算		平成20年 8月 1日
特定機能病院入院基本料 一般（7:1）		平成20年 5月 1日
特定機能病院入院基本料 精神（13:1）		平成23年 7月 1日
臨床研修病院入院診療加算 医科（基幹型）		平成17年 3月 1日
臨床研修病院入院診療加算 歯科（単独型又は管理型）		平成18年 4月 1日
救急医療管理加算		平成22年 5月 1日
超急性期脳卒中加算		平成20年 4月 1日

妊産婦緊急搬送入院加算	平成20年 4月 1日
診療録管理体制加算 1	平成28年 7月 1日
診療録管理体制加算 2	平成17年 3月 1日
医師事務作業補助体制加算 1 25対1	平成29年 6月 1日
急性期看護補助体制加算 (50:1)	平成22年 5月 1日
看護補助加算 2 (50対1) 精神病棟	平成23年 7月 1日
療養環境加算	平成16年 5月20日
重症者等療養環境特別加算 1	平成17年 5月 1日
無菌治療室管理加算 1	平成24年 4月 1日
精神科応急入院施設管理加算	平成18年 8月 1日
精神科身体合併症管理加算	平成22年 4月 1日
がん拠点病院加算の1のイ (がん診療連携拠点病院加算)	平成18年 9月 1日
医療安全対策加算 1	平成20年 4月 1日
感染防止対策加算 1	平成24年 4月 1日
感染防止対策地域連携加算	平成24年 4月 1日
抗菌薬適正使用支援加算	平成30年 4月 1日
患者サポート体制充実加算	平成24年 4月 1日
褥瘡ハイリスク患者ケア加算	平成18年 6月 1日
ハイリスク妊娠管理加算	平成20年 4月 1日
ハイリスク分娩管理加算	平成21年 5月 1日
呼吸ケアチーム加算	平成22年 5月 1日
病棟薬剤業務実施加算 1	平成28年 9月 1日
データ提出加算 2	平成24年10月 1日
入退院支援加算 2	平成24年 4月 1日
精神疾患診療体制加算 1 2	平成28年 9月 1日
地域歯科診療支援病院入院加算	平成20年 4月 1日
救命救急入院料 3 (注3、注5、注7の加算)	平成22年 7月 1日
特定集中治療室管理料 注2 小児加算	平成27年 4月 1日
新生児特定集中治療室管理料 2	平成24年 5月 1日
新生児治療回復室入院医療管理料	平成24年 5月 1日
小児入院医療管理料 2 (注2の加算)	平成23年 5月 1日
小児入院医療管理料 プレイルーム加算 注2	平成23年 5月 1日
入院時食事療養 (I)	平成16年 5月20日
心臓ペースメーカー指導管理料 植込型除細動器移行加算	平成26年 4月 1日
高度難聴指導管理料	平成16年 5月20日
糖尿病合併症管理料	平成23年10月 1日
がん性疼痛緩和指導管理料	平成22年 4月 1日
がん患者指導管理料 イ	平成26年 9月 1日
がん患者指導管理料 ロ	平成26年 9月 1日
がん患者指導管理料 ハ	平成26年 9月 1日
移植後患者指導管理料 臓器移植後	平成24年 4月 1日
移植後患者指導管理料 造血幹細胞移植後	平成25年 4月 1日
糖尿病透析予防指導管理料	平成25年 4月 1日
乳腺炎重症化予防ケア・指導料	平成30年 4月 1日
外来リハビリテーション診療料	平成24年 4月 1日
外来放射線照射診療料	平成24年 4月 1日
ニコチン依存症管理料	平成21年 8月 1日
がん治療連携計画策定料	平成23年 3月 1日
がん治療連携管理料の1	平成24年 4月 1日
外来がん患者在宅連携指導料	平成28年 4月 1日
肝炎インターフェロン治療計画料	平成22年 6月 1日
薬剤管理指導料	平成22年 4月 1日

医療機器安全管理料 1	平成20年 4月 1日
医療機器安全管理料 2	平成21年 7月 1日
医療機器安全管理料 (歯科)	平成25年 5月 1日
歯科治療総合医療管理料 (I) 及び (II)	平成18年 4月 1日
持続血糖測定器加算	平成27年 1月 1日
造血器腫瘍遺伝子検査	平成20年 4月 1日
遺伝学的検査	平成29年 8月 1日
抗HLA抗体 (スクリーニング検査) (抗体特異性同定検査)	平成30年 4月 1日
HPV核酸検出及びHPV核酸検出 (簡易ジェノタイプ判定) 注意: HPV 核酸検出 (簡易ジェノタイプ判定) は未届	平成22年 6月 1日
検体検査管理加算 (I)	平成20年 4月 1日
検体検査管理加算 (IV)	平成22年 4月 1日
心臓カテーテル法による諸検査の血管内視鏡検査加算	平成20年 4月 1日
植込型心電図検査	平成22年 4月 1日
時間内歩行試験及びシャトルウォーキングテスト	平成24年 4月 1日
ヘッドアップテイルト試験	平成24年 4月 1日
皮下連続式グルコース測定 (一連につき)	平成22年 4月 1日
長期継続頭蓋内脳波検査	平成16年 5月20日
神経学的検査	平成20年 7月 1日
補聴器適合検査	平成16年 5月20日
ロービジョン検査判断料	平成24年 4月 1日
コンタクトレンズ検査料 1	平成20年 4月 1日
小児食物アレルギー負荷検査	平成18年 4月 1日
センチネルリンパ節生検 (乳がんに係るものに限る) 併用法	平成22年 4月 1日
センチネルリンパ節生検 (乳がんに係るものに限る) 単独法	平成22年 4月 1日
CT透視下気管支鏡検査加算	平成24年 4月 1日
有床義歯咀嚼機能検査 1 の口及び咀嚼能力検査	平成30年 4月 1日
画像診断管理加算 2	平成20年 4月 1日
ポジトロン断層撮影	平成20年 6月 1日
ポジトロン断層・コンピューター断層複合撮影	平成20年 6月 1日
CT撮影及びMRI撮影 3テスラ (第1MRI)	平成24年 4月 1日
CT撮影及びMRI撮影 3テスラ (第2MRI)	平成24年 4月 1日
CT撮影及びMRI撮影 1.5テスラ (第3MRI)	平成24年 4月 1日
CT撮影及びMRI撮影 (64列以上のマルチスライスCT) 1台目 第238号 (第3CT室)	平成24年 4月 1日
CT撮影及びMRI撮影 (16以上64列未満のマルチスライスCT) 2台目 (CTシミュレータ室)	平成24年 4月 1日
CT撮影及びMRI撮影 (16以上64列未満のマルチスライスCT) 3台目 (血管造影室)	平成24年 4月 1日
CT撮影及びMRI撮影 (64以上マルチスライスCT) 4台目 第239号 (第2CT室)	平成29年 4月 1日
CT撮影及びMRI撮影 (64列以上のマルチスライスCT) 5台目 (第1CT室)	平成24年 4月 1日
注4 冠動脈CT撮影加算 (第1CT室 (64列)・第3CT室 (64列))	平成21年 4月 1日
注6 外傷全身CT加算 (第1CT室 (64列)・第3CT室 (64列))	平成24年 3月 1日
注7 大腸CT撮影加算 (第1CT室)	平成24年 4月 1日
注7 大腸CT撮影加算 (第2CT室)	平成24年 4月 1日
注7 大腸CT撮影加算 (第3CT室)	平成24年 4月 1日
注4 心臓MRI撮影加算	平成21年 4月 1日
注5 乳房MRI撮影加算	平成28年 4月 1日
小児鎮静下MRI撮影加算	平成30年 4月 1日
外来化学療法加算 1	平成20年 4月 1日
無菌製剤処理料	平成20年 4月 1日
心大血管疾患リハビリテーション料 (I)	平成21年11月 1日
心大血管疾患リハビリテーション料 初期加算	平成24年 4月 1日
脳血管疾患等リハビリテーション料 (I)	平成18年 9月 1日
脳血管疾患等リハビリテーション料 初期加算	平成24年 4月 1日

廃用症候群リハビリテーション料（Ⅰ）	平成28年 4月 1日
廃用症候群リハビリテーション料 初期加算	平成28年 4月 1日
運動器リハビリテーション料（Ⅰ）	平成22年 4月 1日
運動器リハビリテーション料 初期加算	平成24年 4月 1日
呼吸器リハビリテーション料（Ⅰ）	平成18年 4月 1日
呼吸器リハビリテーション料 初期加算	平成24年 4月 1日
がん患者リハビリテーション料	平成26年 2月 1日
集団コミュニケーション療法料	平成20年 4月 1日
歯科口腔リハビリテーション料2	平成26年 4月 1日
抗精神病特定薬剤治療指導管理料（治療抵抗性統合失調治療指導管理料に限る。）	平成24年 4月 1日
医療保護入院等診療料	平成18年 1月 1日
導入期加算2及び腎代替療法加算	平成30年 4月 1日
一酸化窒素吸入療法	平成28年 4月 1日
手術用顕微鏡加算	平成28年 4月 1日
口腔粘膜処置	平成30年 4月 1日
CAD/CAM冠	平成30年 4月 1日
歯科技工加算1及び2（床義歯修理（1床につき））	平成22年 4月 1日
悪性黒色腫センチネルリンパ節加算（皮膚悪性腫瘍切除術）	平成22年 4月 1日
組織拡張器による再建手術（乳房（再建手術）の場合に限る。） 一次再建 H27.1.1	平成25年 8月30日
骨移植術（軟骨移植術を含む。）（同種骨移植（非生体）（同種骨移植（特殊なものに限る。）））	平成28年 4月 1日
骨移植術（軟骨移植術を含む。）（自家培養軟骨移植術に限る。）	平成25年11月28日
原発性悪性脳腫瘍光線力学療法加算（頭蓋内腫瘍摘出術）	平成28年 4月 1日
脳刺激装置植込術（頭蓋内電極植込術を含む。）及び脳刺激装置交換術	平成16年 5月20日
脊髄刺激装置植込術及び脊髄刺激装置交換術	平成16年 5月20日
仙骨神経刺激装置植込術及び仙骨神経刺激装置交換術	平成29年 4月 1日
緑内障手術（緑内障治療用インプラント挿入術（プレートのあるもの））	平成26年 4月 1日
緑内障手術（水晶体再建術併用眼内ドレーン挿入術）	平成30年 4月 1日
人工内耳植込術、植込型骨導補聴器移植術及び植込型骨導補聴器交換術	平成16年 5月20日
内視鏡下鼻・副鼻腔手術V型（拡大副鼻腔手術）	平成26年 4月 1日
上顎骨形成術（骨移動を伴う場合に限る。）（歯科診療に係るものに限る。）	平成24年 4月 1日
下顎骨形成術（骨移動を伴う場合に限る。）（歯科診療に係るものに限る。）	平成24年 4月 1日
乳がんセンチネルリンパ節加算1及びセンチネルリンパ節生検（併用）	平成22年 4月 1日
乳がんセンチネルリンパ節加算2及びセンチネルリンパ節生検（単独）	平成22年 4月 1日
ゲル充填人工乳房を用いた乳房再建術（乳房切除後） 一次二期の再建及び二次再建	平成25年 9月30日
食道縫合術（穿孔、損傷）（内視鏡によるもの）、内視鏡下胃、十二指腸穿孔瘻孔閉鎖術、胃瘻閉鎖術（内視鏡によるもの）、小腸瘻閉鎖術（内視鏡によるもの）、結腸瘻閉鎖術（内視鏡によるもの）、腎（腎盂）腸瘻閉鎖術（内視鏡によるもの）、尿管腸瘻閉鎖術（内視鏡によるもの）、膀胱腸瘻閉鎖術（内視鏡によるもの）、腔腸瘻閉鎖術（内視鏡によるもの）	平成30年 4月 1日
経皮的冠動脈形成術	平成26年 4月 1日
経皮的冠動脈形成術（特殊カテーテルによるもの） 高速回転式経皮経管アテレクトミーカテーテル	平成21年 9月 1日
経皮的冠動脈ステント留置術	平成26年 4月 1日
経皮的中隔心筋焼灼術	平成24年 3月 1日
ペースメーカー移植術及びペースメーカー交換術	平成16年 5月20日
植込型心電図記録計移植術及び植込型心電図記録計摘出術（植込型心電図記録計移植術）	平成22年 4月 1日
植込型心電図記録計移植術及び植込型心電図記録計摘出術（植込型心電図記録計摘出術）	平成22年 4月 1日
両心室ペースメーカー移植術及び両心室ペースメーカー交換術	平成16年12月 1日
植込型除細動器移植術、植込型除細動器交換術及び経静脈電極抜去術（レーザーシースを用いるもの）	平成16年12月 1日
両室ペーシング機能付き植込型除細動器移植術及び両室ペーシング機能付き植込型除細動器交換術	平成21年 1月 1日
大動脈バルーンパンピング法（IABP法）	平成16年 5月20日
補助人工心臓	平成30年 2月 1日
経皮的冠動脈遮断術	平成22年 4月 1日
ダメージコントロール手術	平成22年 4月 1日
胆管悪性腫瘍手術（臍頭十二指腸切除及び肝切除（葉以上）を伴うものに限る。）	平成28年 4月 1日

体外衝撃波胆石破碎術	平成20年 4月 1日
腹腔鏡下肝切除術（部分切除及び外側区域切除）	平成23年 5月 1日
腹腔鏡下肝切除術（亜区域切除、1区域切除（外側区域切除を除く。）、2区域切除及び3区域切除以上のもの）（3、4、5又は6を算定する場合に限る。）	平成28年 4月 1日
体外衝撃波膀胱石破碎術	平成26年 4月 1日
腹腔鏡下腭体尾部腫瘍切除術	平成24年 4月 1日
早期悪性腫瘍大腸粘膜下層剥離術	平成24年 4月 1日
体外衝撃波腎・尿管結石破碎術	平成17年 4月 1日
同種死体腎移植術	平成20年 4月 1日
生体腎移植術	平成20年 4月 1日
腹腔鏡下膀胱悪性腫瘍手術	平成24年 4月 1日
腹腔鏡下前立腺悪性腫瘍手術（内視鏡手術用支援機器を用いるもの）	平成30年 4月 1日
腹腔鏡下子宮悪性腫瘍手術（子宮体がんに限る）	平成26年 4月 1日
医科点数表第2章第10部手術の通則5及び6（歯科点数表第2章第9部の通則4を含む。）に掲げる手術	平成20年 4月 1日
医科点数表第2章第10部手術の通則の16に掲げる手術胃瘻造設術（内視鏡下胃瘻造設術、腹腔鏡下胃瘻造設術を含む。）（届出以外は80/100で算定）	平成26年 4月 1日
輸血管管理料Ⅰ	平成25年 4月 1日
輸血適正使用加算	平成29年 4月 1日
貯血式自己血輸血管理体制加算	平成26年 6月 1日
自己生体組織接着剤作成術	平成24年 4月 1日
人工肛門・人工膀胱造設術前処置加算	平成24年 4月 1日
自己クリオプレシピテート作製術（用手法）	平成30年 4月 1日
胃瘻造設時嚥下機能評価加算	平成27年 4月 1日
歯周組織再生誘導手術	平成20年 4月 1日
広範囲顎骨支持型装置埋入手術	平成24年 4月 1日
歯根端切除手術の注3	平成28年 4月 1日
レーザー機器加算	平成30年 4月 1日
麻酔管理料（Ⅰ）	平成16年 5月20日
麻酔管理料（Ⅱ）	平成22年 4月 1日
放射線治療専任加算（第1リニアック室・第2リニアック室）	平成16年 5月20日
外来放射線治療加算	平成27年 4月 1日
高エネルギー放射線治療	平成16年 5月20日
1回線量増加加算	平成27年 3月 1日
強度変調放射線治療（IMRT）（第1リニアック室・第2リニアック室）	平成21年 6月 1日
画像誘導放射線治療（IGRT）（第1リニアック室）	平成22年 4月 1日
体外照射呼吸性移動対策加算	平成30年 4月 1日
直線加速器による放射線治療（定位放射線治療）（第2リニアック室）	平成16年 8月 1日
定位放射線治療呼吸性移動対策加算（第1リニアック室）	平成24年 4月 1日
保険医療機関間の連携による病理診断	平成26年 8月 1日
病理診断管理加算2	平成26年 8月 1日
口腔病理診断料 病理診断管理加算2	平成26年 8月 1日
悪性腫瘍病理組織標本加算	平成30年 4月 1日
クラウン・ブリッジ維持管理料	平成16年 5月20日
歯科矯正診断料	平成22年 8月 1日
顎口腔機能診断料〔顎変形症（顎離断等の手術を必要とするものに限る。）の手術前後における歯科矯正に係るもの〕	平成18年 6月 1日
臨床修練指定病院	指定等の年月日
臨床修練指定病院（外国医師・外国歯科医師）	昭和63年 3月29日
先進医療	指定等の年月日
アルテプラザー静脈内投与による血栓溶解療法 急性脳梗塞（当該疾病の症状の発症時期が明らかでない場合に限る）	平成27年 4月 1日
術前のS-1内服投与、シスプラチン静脈内投与及びトラスツズマブ静脈内投与の併用療法切除が可能な高度リンパ節転移を伴う胃がん（HER2が陽性のものに限る。）	平成27年 7月 1日

8 認定施設等一覧

基本領域学会

日本内科学会（認定医教育施設）	日本脳神経外科学会（研修プログラム認定施設・基幹施設）
日本小児科学会（専門医研修施設）	日本医学放射線学会（専門医総合修練機関）
日本皮膚科学会（認定専門医主研修施設）	日本麻酔科学会（認定病院）
日本精神神経学会（精神科専門医制度研修施設）	日本病理学会 （研修認定施設 B・病理専門研修プログラム基幹施設）
日本外科学会（外科専門医制度修練施設）	日本臨床検査医学会（認定病院）
日本整形外科学会（認定医制度研修施設）	日本救急医学会 （救急科専門医指定施設・指導医指定施設）
日本産科婦人科学会（研修プログラム認定施設・基幹施設）	日本形成外科学会（認定施設）
日本眼科学会（専門医研修施設）	日本リハビリテーション医学会（研修施設）
日本耳鼻咽喉科学会（専門医研修施設）	日本病院総合診療医学会（認定施設）
日本泌尿器科学会（専門医教育施設）	

Subspecialty 領域学会

日本消化器病学会（専門医認定施設）	日本感染症学会（専門医研修施設）
日本循環器学会（認定循環器専門医研修施設）	日本消化器外科学会（専門医修練施設）
日本呼吸器学会（認定施設）	心臓血管外科専門医認定機構（基幹施設）
日本血液学会（認定血液研修施設）	呼吸器外科専門医合同委員会（基幹施設）
日本神経学会（専門医教育施設）	日本小児神経学会（小児神経科専門医制度研修施設）
日本老年医学会（認定施設）	日本周産期・新生児医学会（暫定研修施設）
日本腎臓学会（研修施設）	日本生殖医学会（認定研修施設）
日本肝臓学会（認定施設）	日本手外科学会（認定研修施設）
日本糖尿病学会（認定教育施設）	日本頭頸部外科学会（頭頸部がん専門医研修施設）
日本内分泌学会（認定教育施設）	日本放射線腫瘍学会（認定施設）
日本リウマチ学会（教育施設）	日本集中治療医学会（専門医研修施設）
日本アレルギー学会（教育施設）	

その他

日本消化器内視鏡学会（認定指導施設）	非血縁者間造血幹細胞移植認定施設 非血縁者間骨髄採取認定施設
日本気管食道科学会（専門医研修施設（咽喉系））	関連 10 学会構成 日本ステンドグラフト実施基準管理委員会（実施施設）
日本輸血・細胞治療学会 （認定医制度指定施設・認定輸血検査技師制度指定施設・ 認定診療輸血看護師制度指定研修施設）	日本病院薬剤師会 （がん薬物療法認定薬剤師研修事業研修施設・ H I V 感染症薬物療法認定薬剤師養成研究研修施設）
日本人類遺伝学会（専門医制度研修施設）	日本呼吸器内視鏡学会（専門医認定施設）
日本超音波医学会（認定超音波専門医研修施設）	日本緩和医療学会（認定研究施設）
日本透析医学会（専門医認定施設）	婦人科悪性腫瘍化学療法研究機構（登録参加施設）
日本臨床腫瘍学会（認定研修施設）	日本脊椎脊髄病学会（クリニカルフェロー施設）

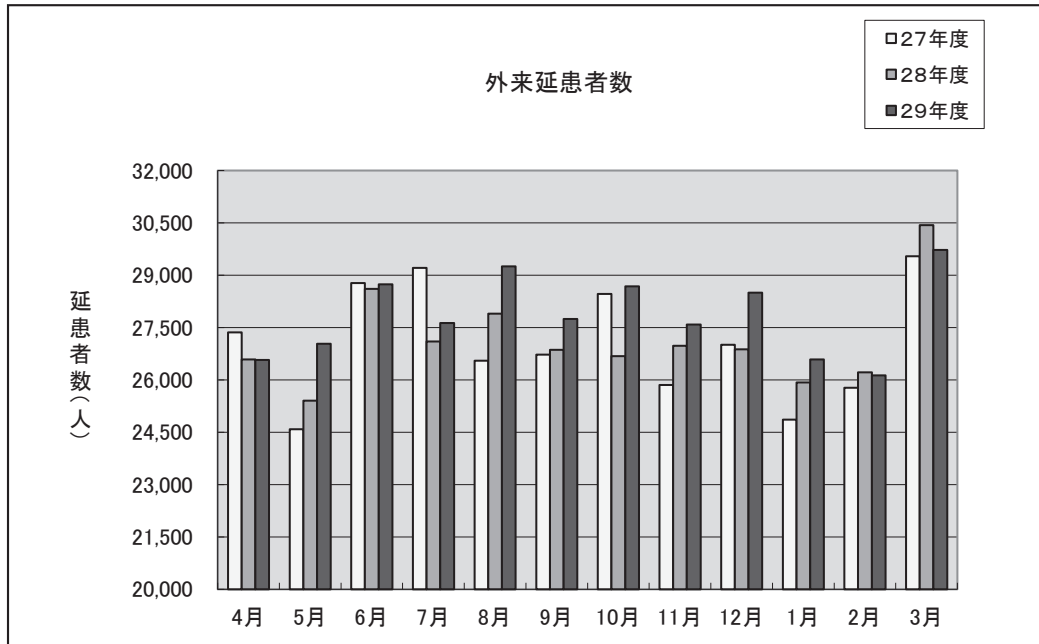
日本総合病院精神医学会 (一般病院連携精神専門医研修施設)	日本外傷学会 (専門医研修施設)
日本ペインクリニック学会 (指定研修施設)	日本胆道学会 (認定指導医制度指導施設)
日本脳卒中学会 (専門医認定制度研修教育病院)	日本医療薬学会 (がん専門薬剤師研修施設・認定薬剤師 制度研修施設・薬物療法専門薬剤師研修施設)
日本臨床細胞学会 (認定施設・教育研修施設)	日本認知症学会 (教育施設)
日本肝胆膵外科学会 (高度技能専門医制度認定修練施設)	日本心臓血管麻酔学会 (専門医認定施設)
日本乳癌学会 (認定施設)	日本救急撮影技師認定機構 (実地研修施設)
日本心血管インターベンション治療学会 (研修施設)	日本不整脈学会・日本心電学会 (認定不整脈専門医研修施設)
日本婦人科腫瘍学会 (専門医制度指定修練施設)	日本インターベンショナルラジオロジー学会 (専門医修練認定施設)
日本核医学会 (専門医教育病院)	日本心臓リハビリテーション学会 (心臓リハビリテーション研修施設)
日本静脈経腸栄養学会 (実地修練認定教育施設・NST 稼働施設認定)	日本脳神経血管内治療学会 (研修施設)
日本老年精神医学会 (専門医制度認定施設)	日本高血圧学会 (専門医認定施設)
日本急性血液浄化学会 (認定指定施設)	日本航空医療学会 (認定施設)
日本産科婦人科内視鏡学会 (認定研修施設)	日本栄養療法推進協議会 (NST稼働施設)
日本がん治療認定医機構 (認定研修施設)	日本内分泌外科学会 (専門医制度認定施設)
日本大腸肛門病学会 (認定施設)	日本熱傷学会 (熱傷専門医認定研修施設)
日本食道学会 (全国登録認定施設・食道外科専門医認定施設)	日本消化管学会 (胃腸科指導施設 (暫定処置))
日本環境感染学会 (認定教育施設)	日本動脈硬化学会 (専門医認定教育施設)
日本口腔外科学会 (認定研修施設)	日本脈管学会 (研修指定施設)
日本プライマリ・ケア連合学会 (研修プログラム認定施設)	日本病態栄養学会・日本栄養士会認定 (がん病態栄養専門管理栄養士研修実地修練施設)
日本病態栄養学会 (専門医研修施設)	日本東洋医学会 (指定研修施設)
日本口腔科学会 (認定研修施設)	日本臓器移植ネットワーク (腎臓移植施設)
日本 Awake Surgery 学会 (覚醒下脳手術認定施設)	日本輸血・細胞治療学会 (指定研修施設)
日本女性医学学会 (専門医制度認定研修施設)	

第2章 患者の状況及び 病床の状況

1 外来患者数の推移

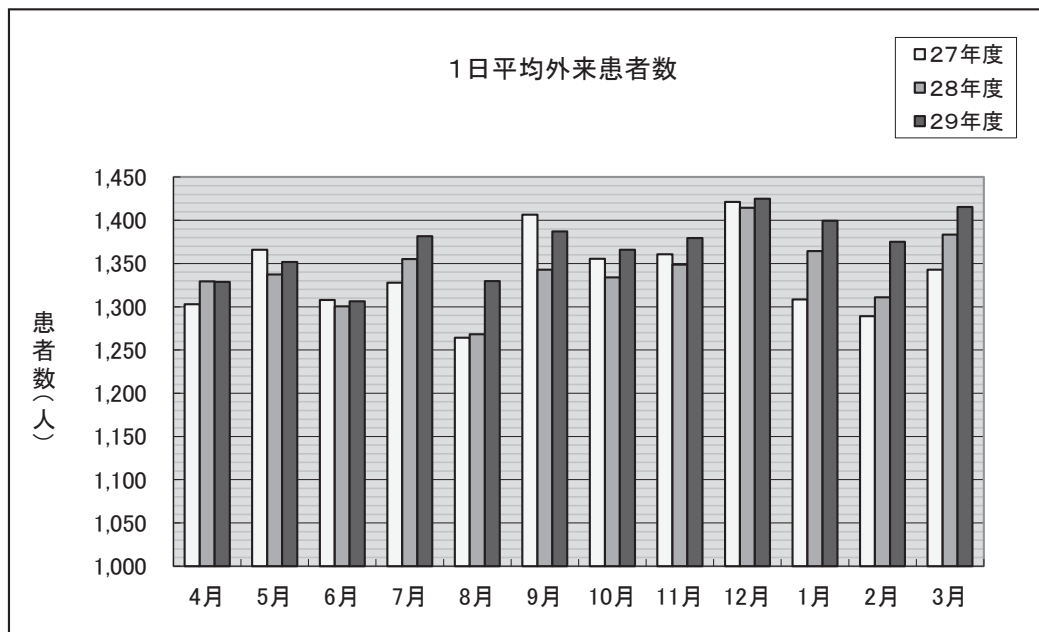
外来延患者数

	4月	5月	6月	7月	8月	9月	10月	11月	12月	1月	2月	3月	合計
27年度	27,360	24,587	28,772	29,211	26,547	26,724	28,463	25,852	27,003	24,864	25,773	29,541	324,697
28年度	26,587	25,408	28,609	27,101	27,899	26,860	26,677	26,975	26,877	25,926	26,216	30,434	325,569
29年度	26,573	27,033	28,739	27,631	29,252	27,744	28,682	27,586	28,497	26,588	26,128	29,725	334,178



1日平均外来患者数

	4月	5月	6月	7月	8月	9月	10月	11月	12月	1月	2月	3月	平均
27年度	1,303	1,366	1,308	1,328	1,264	1,407	1,355	1,361	1,421	1,309	1,289	1,343	1,336
28年度	1,329	1,337	1,300	1,355	1,268	1,343	1,334	1,349	1,415	1,365	1,311	1,383	1,340
29年度	1,329	1,352	1,306	1,382	1,330	1,387	1,366	1,379	1,425	1,399	1,375	1,415	1,370



2 外来患者数

平成 29 年度
(単位：人)

診療科名	28年度 合計	4月	5月	6月	7月	8月	9月	10月	11月	12月	1月	2月	3月	合計
第 1 内科	38,865	3,185	3,203	3,497	3,359	3,502	3,360	3,471	3,518	3,470	3,142	3,150	3,570	40,427
第 2 内科	30,522	2,452	2,447	2,513	2,444	2,621	2,559	2,684	2,560	2,653	2,468	2,425	2,597	30,423
第 3 内科	16,219	1,320	1,290	1,414	1,358	1,493	1,366	1,418	1,456	1,458	1,444	1,355	1,535	16,907
神経内科・ 老年内科	6,614	557	552	577	565	584	559	577	555	612	516	510	576	6,740
総合内科	13,582	1,009	1,214	1,122	1,170	1,212	1,197	1,181	1,198	1,158	1,191	1,129	1,279	14,060
第 1 外科	8,715	789	738	851	758	693	737	801	772	780	690	626	855	9,090
第 2 外科	16,575	1,321	1,351	1,409	1,474	1,406	1,464	1,525	1,466	1,461	1,452	1,364	1,535	17,228
産科婦人科	21,245	1,750	1,779	1,940	1,695	1,983	1,870	1,860	1,802	1,839	1,756	1,775	1,980	22,029
整形外科	27,610	2,167	2,255	2,503	2,430	2,566	2,355	2,444	2,212	2,373	2,186	2,124	2,558	28,173
脳神経外科	7,554	685	662	677	638	649	659	695	678	677	639	599	735	7,993
眼科	23,842	1,968	1,844	2,119	2,095	2,170	2,028	2,102	1,974	2,113	1,998	2,007	2,301	24,719
耳鼻咽喉科	15,054	1,203	1,259	1,367	1,266	1,369	1,309	1,420	1,198	1,451	1,076	1,197	1,470	15,585
皮膚科	23,807	1,866	2,011	1,987	2,068	2,140	1,979	2,096	1,990	2,121	1,951	1,860	1,987	24,056
泌尿器科	16,459	1,398	1,432	1,484	1,402	1,445	1,456	1,522	1,507	1,565	1,513	1,420	1,550	17,694
精神神経科	11,494	975	964	1,010	984	1,118	1,025	1,032	1,038	1,018	1,011	962	1,082	12,219
小児科	13,927	1,119	1,033	1,175	1,159	1,369	1,110	1,154	1,152	1,195	1,110	1,096	1,314	13,986
放射線科	8,191	852	867	871	704	751	779	682	505	523	536	606	718	8,394
麻酔科 疼痛治療科	6,040	499	506	523	502	570	555	575	490	530	460	491	592	6,293
歯科口腔外科	17,453	1,337	1,461	1,570	1,412	1,468	1,236	1,313	1,371	1,372	1,276	1,295	1,367	16,478
高次救命 治療センター	1,801	121	165	130	148	143	141	130	144	128	173	137	124	1,684
29年度合計	延患者数	26,573	27,033	28,739	27,631	29,252	27,744	28,682	27,586	28,497	26,588	26,128	29,725	334,178
	1日平均	1,329	1,352	1,306	1,382	1,330	1,387	1,366	1,379	1,425	1,399	1,375	1,415	1,370
	実日数	20	20	22	20	22	20	21	20	20	19	19	21	244
28年度合計	延患者数	26,587	25,408	28,609	27,101	27,899	26,860	26,677	26,975	26,877	25,926	26,216	30,434	325,569
	1日平均	1,329	1,337	1,300	1,355	1,268	1,343	1,334	1,349	1,415	1,365	1,311	1,383	1,340
	実日数	20	19	22	20	22	20	20	20	19	19	20	22	243

3 入院患者数

平成 29 年度
(単位 延患者数：人 稼働率：%)

診療科名		28年度 合計	4月	5月	6月	7月	8月	9月	10月	11月	12月	1月	2月	3月	合計
第 1 内科	延患者数	22,276	2,114	1,917	1,982	1,779	1,658	1,815	1,746	1,868	1,740	1,727	1,543	1,908	21,797
	稼働率	98.5	108.4	95.1	101.6	88.3	82.3	93.1	86.7	95.8	86.4	85.7	84.8	94.7	91.9
第 2 内科	延患者数	19,754	1,457	1,356	1,531	1,559	1,605	1,458	1,780	1,561	1,528	1,548	1,543	1,629	18,555
	稼働率	95.4	89.9	81.0	94.5	93.1	95.9	90.0	106.3	96.4	91.3	92.5	102.1	97.3	94.1
第 3 内科	延患者数	7,534	701	597	659	631	543	618	714	628	608	696	680	668	7,743
	稼働率	94.9	111.3	91.7	104.6	96.9	83.4	98.1	109.7	99.7	93.4	106.9	115.6	102.6	101.0
神経内科・ 老年内科	延患者数	3,994	323	320	381	324	339	339	450	394	423	458	466	464	4,681
	稼働率	91.2	89.7	86.0	105.8	87.1	91.1	94.2	121.0	109.4	113.7	123.1	138.7	124.7	106.9
総合内科	延患者数	4,173	349	357	354	358	334	341	281	325	372	312	283	341	4,007
	稼働率	89.6	96.9	96.0	98.3	96.2	89.8	94.7	75.5	90.3	100.0	83.9	84.2	91.7	91.5
第 1 外科	延患者数	13,764	1,375	1,296	1,421	1,296	1,234	1,310	1,322	1,214	1,191	1,301	1,361	1,500	15,821
	稼働率	93.1	111.8	102.0	115.5	99.5	94.8	104.0	101.5	96.3	91.5	99.9	115.7	115.2	103.8
第 2 外科	延患者数	19,491	1,547	1,554	1,644	1,791	1,899	1,657	1,724	1,756	1,763	1,752	1,665	2,051	20,803
	稼働率	102.2	90.5	87.9	96.1	99.6	105.6	95.2	95.9	100.9	98.1	97.4	102.5	114.1	98.7
産科婦人科	延患者数	11,601	1,015	1,066	879	1,007	1,084	920	808	874	1,058	810	910	1,191	11,622
	稼働率	90.1	102.5	104.2	88.8	98.4	106.0	92.9	79.0	88.3	103.4	79.2	98.5	116.4	96.5
整形外科	延患者数	16,673	1,486	1,276	1,431	1,577	1,370	1,213	1,393	1,431	1,393	1,402	1,322	1,495	16,789
	稼働率	101.5	103.2	85.8	99.4	103.8	90.2	82.5	91.7	97.3	91.7	92.3	96.4	98.4	94.4
脳神経外科	延患者数	12,176	1,162	1,151	1,146	1,061	1,085	1,018	1,144	1,085	1,128	945	1,043	1,014	12,982
	稼働率	104.3	104.7	100.3	103.2	92.5	94.6	91.7	99.7	97.7	98.3	82.4	100.7	88.4	96.1
眼 科	延患者数	5,571	418	385	470	487	397	446	414	442	453	365	370	409	5,056
	稼働率	80.2	107.2	95.5	120.5	112.2	91.5	106.2	95.4	105.2	104.4	84.1	94.4	94.2	100.7
耳鼻咽喉科	延患者数	11,077	932	824	991	846	1,110	913	923	982	1,022	807	758	703	10,811
	稼働率	94.9	88.8	75.9	94.4	82.7	108.5	92.2	90.2	99.2	99.9	78.9	82.0	68.7	88.4
皮膚科	延患者数	4,805	370	359	355	404	460	446	395	425	514	393	397	462	4,980
	稼働率	79.7	94.9	89.1	91.0	100.2	114.1	114.4	98.0	109.0	127.5	97.5	109.1	114.6	105.0
泌尿器科	延患者数	7,113	510	609	511	566	525	537	634	606	630	664	542	639	6,973
	稼働率	87.6	85.0	98.2	85.2	91.3	84.7	89.5	102.3	101.0	101.6	107.1	96.8	103.1	95.5
精神神経科	延患者数	12,246	992	945	1,019	977	994	923	1,059	997	1,000	994	892	1,080	11,872
	稼働率	90.7	89.4	82.4	91.8	85.2	86.7	83.2	92.3	89.8	87.2	86.7	86.1	94.2	87.9
小児科	延患者数	13,732	1,085	1,083	968	981	1,332	1,195	1,031	1,112	1,178	1,190	955	1,225	13,335
	稼働率	119.4	120.6	116.5	107.6	113.0	153.5	142.3	118.8	132.4	135.7	137.1	121.8	141.1	128.2
放射線科	延患者数	319	26	32	39	36	75	42	34	32	40	30	32	35	453
	稼働率	43.7	86.7	103.2	130.0	116.1	241.9	140.0	109.7	106.7	129.0	96.8	114.3	112.9	124.1
麻酔科 疼痛治療科	延患者数	104	7	13	14	10	9	6	5	5	5	7	5	9	95
	稼働率	28.5	23.3	41.9	46.7	32.3	29.0	20.0	16.1	16.7	16.1	22.6	17.9	29.0	26.0
歯科口腔 外科	延患者数	3,216	239	230	295	393	326	351	292	317	325	183	180	396	3,527
	稼働率	90.3	99.6	92.7	122.9	158.5	131.5	146.3	117.7	132.1	131.0	73.8	80.4	159.7	120.8
高次救命 治療センター	延患者数	5,066	413	396	408	484	566	506	568	622	563	531	488	581	6,126
	稼働率														
合 計	延患者数	194,685	16,521	15,766	16,498	16,567	16,945	16,054	16,717	16,676	16,934	16,115	15,435	17,800	198,028
	稼働率	86.9	89.7	82.8	89.6	87.0	89.0	87.2	87.8	90.5	89.0	84.7	89.8	93.5	88.4

ACCC	延患者数	4,899	421	393	402	441	450	420	435	419	449	453	402	436	5,121
	稼働率	67.1	70.2	63.4	67.0	71.1	72.6	70.0	70.2	69.8	72.4	73.1	71.8	70.3	70.2
ICU	延患者数	1,695	149	160	155	142	155	139	158	134	142	161	124	148	1,767
	稼働率	77.4	82.8	86.0	86.1	76.3	83.3	77.2	84.9	74.4	76.3	86.6	73.8	79.6	80.7
NICU	延患者数	2,016	149	163	125	169	175	166	172	169	172	171	150	180	1,961
	稼働率	92.1	82.8	87.6	69.4	90.9	94.1	92.2	92.5	93.9	92.5	91.9	89.3	96.8	89.5
GCU	延患者数	1,575	127	65	16	70	180	108	135	150	97	100	36	109	1,193
	稼働率	71.9	70.6	34.9	8.9	37.6	96.8	60.0	72.6	83.3	52.2	53.8	21.4	58.6	54.5

※各月の病床数に応じて算出

4 紹介患者数

平成 29 年度
(単位：人)

診療科名	初診患者数			書面による紹介患者数		その他		緊急用自動車等によって搬入された患者数 (H)	書面による他の医療機関への紹介患者数					特定機能病院紹介率 (%)	特定機能病院逆紹介率 (%)	緊急用自動車等によって搬入された患者数の内訳	
	総数	6歳未満除	時間内	病院からの紹介 (D)	診療所(医院)からの紹介 (E)	電話情報及び医師の名刺等による紹介 (F)	精密検査を必要とし書面による紹介 (G)		診療情報提供料 (I)	診療情報提供料 (II)	外来がん患者在宅連携指導料 (K)	がん治療連携計画策定料 (L)	肝炎インターフェロン治療計画料 (M)			初診のみ	再診
第 1 内科	1,863	1,792	1,825	455	947	0	0	59	688	12	0	1	0	80.05	38.41	25	34
第 2 内科	914	903	852	247	351	0	0	111	932	7	0	2	0	83.22	110.45	48	63
第 3 内科	311	305	308	93	134	0	0	3	412	0	0	0	0	74.68	133.77	1	2
神経内科・老年内科	361	360	358	110	157	0	0	27	189	0	0	0	0	82.12	52.79	7	20
総合内科	321	314	305	135	72	0	0	24	238	1	0	0	0	75.74	78.36	1	9
第 1 外科	754	745	744	199	368	0	0	33	647	5	0	90	0	80.65	99.73	14	10
第 2 外科	1,153	1,006	1,081	322	407	0	0	131	343	8	0	0	0	79.56	32.47	10	23
産科婦人科	1,393	1,360	1,389	248	471	0	0	10	817	3	0	0	0	52.48	59.04	114	17
整形外科	781	759	637	157	193	0	0	153	481	7	0	0	0	78.96	76.61	8	2
脳神経外科	1,092	1,071	1,052	316	584	0	0	3	369	1	0	0	0	85.84	35.17	119	34
眼科	1,184	1,161	1,132	273	689	0	0	16	587	5	0	0	0	86.40	52.30	3	0
耳鼻咽喉科	1,235	1,225	1,220	205	768	0	0	5	332	1	0	0	0	80.16	27.30	7	9
皮膚科	518	512	513	255	157	0	0	9	224	4	0	0	0	82.07	44.44	2	3
泌尿器科	262	257	257	50	94	0	0	8	108	0	0	0	0	59.14	42.02	5	4
精神神経科	1,029	764	918	123	302	0	0	55	478	3	0	0	0	52.29	52.40	4	4
小児科	209	208	209	121	67	0	0	0	102	0	0	0	0	89.95	48.80	30	25
放射線科	85	83	85	36	33	0	0	2	21	0	0	0	0	83.53	24.71	0	0
麻酔科疼痛治療科	1,846	1,798	1,832	73	1,160	0	0	2	659	1	0	0	0	67.41	36.19	0	2
歯科口腔外科	714	679	713	141	250	0	0	10	149	0	0	0	0	56.24	20.90	1	1
高次救命治療センター	1,085	871	355	61	29	0	0	906	384	0	0	0	0	280.56	108.17	660	246
合計	17,110	16,173	15,785	3,620	7,233	0	0	1,567	8,160	58	0	93	0	78.68	52.67	1,059	508

* 診療報酬上の紹介率 = (B+C+F) ÷ A × 100

* 診療報酬上の紹介率 = (D+E+H) ÷ B × 100

* 逆紹介率 = (I+J) ÷ C × 100

* 初診患者数は初診料を徴収した患者数

5 救急患者数

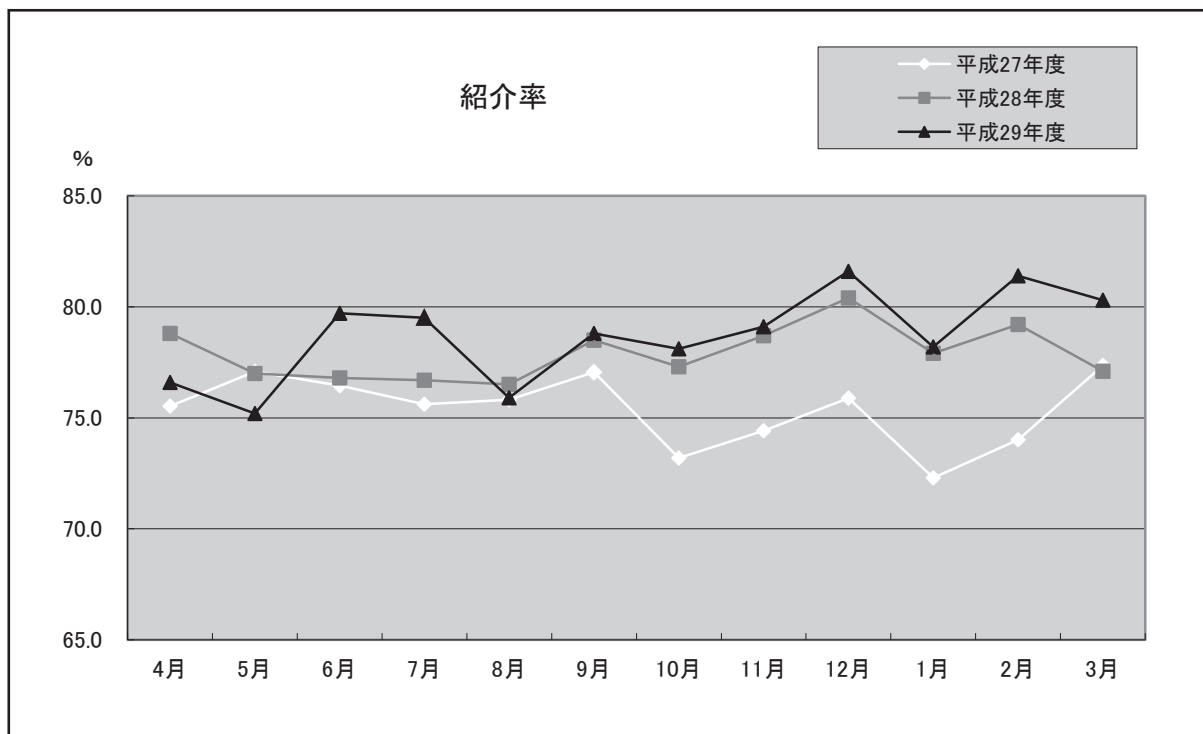
平成29年度
(単位：人)

診療科名	28年度 救急 患者数	29年度 救急 患者数	内 訳												
			来院原因別						来院時間別			転 帰 別			
			傷 病			妊 娠	土日 祝日等	平 日		通院	入院	転院	死亡		
			疾病	事 故	計			8：30 ～ 17：00	17：00 ～ 22：00					22：00 ～ 8：30	
第1内科	223	300	0	0	0	300	0	154	32	76	38	148	150	1	1
第2内科	246	295	0	0	0	295	0	153	55	62	25	149	145	0	1
第3内科	15	26	0	0	0	26	0	11	2	9	4	15	11	0	0
神経内科・老年内科	48	58	0	0	0	58	0	25	14	16	3	29	29	0	0
総合内科	30	46	0	0	0	46	0	20	6	16	4	38	8	0	0
第1外科	169	190	0	0	0	190	0	148	12	23	7	128	61	1	0
第2外科	143	192	0	0	0	192	0	110	12	50	20	95	96	1	0
産科婦人科	338	397	0	0	0	332	65	192	57	70	78	175	221	0	1
整形外科	24	36	0	0	0	36	0	18	7	9	2	22	13	1	0
脳神経外科	129	236	0	0	0	236	0	93	56	67	20	52	184	0	0
眼科	92	82	1	0	0	82	0	65	1	15	1	66	16	0	0
耳鼻咽喉科	132	184	0	0	0	184	0	125	9	41	9	157	27	0	0
皮膚科	102	130	0	0	0	130	0	102	3	20	5	117	13	0	0
泌尿器科	115	157	0	0	0	157	0	108	5	20	24	107	50	0	0
精神神経科	23	29	0	0	0	29	0	19	5	4	1	14	14	1	0
小児科	507	475	0	0	0	475	0	255	21	154	45	244	231	0	0
放射線科	1	0	0	0	0	0	0	0	0	0	0	0	0	0	0
麻酔科疼痛治療科	9	9	0	0	0	9	0	7	0	1	1	9	0	0	0
歯科口腔外科	104	86	0	0	0	86	0	62	2	19	3	83	3	0	0
高次救命治療センター	2,407	1,917	33	14	0	1,964	0	969	354	344	297	1,097	819	13	35
計	4,857	4,892	34	14	0	4,827	65	2,636	653	1,016	587	2,745	2,091	18	38

6 紹介率

(単位：%)

区分	4月	5月	6月	7月	8月	9月	10月	11月	12月	1月	2月	3月
平成27年度	75.5	77.1	76.4	75.6	75.8	77.1	73.2	74.4	75.9	72.3	74.0	77.4
平成28年度	78.8	77.0	76.8	76.7	76.5	78.5	77.3	78.7	80.4	77.9	79.2	77.1
平成29年度	76.6	75.2	79.7	79.5	75.9	78.8	78.1	79.1	81.6	78.2	81.4	80.3



7 救急車・救急ヘリ患者搬送件数

(単位：件)

区 分	28年度 合計	29年度				
		救 急 車			救急ヘリ	合 計
		時間内	時間外	計		
4 月	136	52	54	106	12	118
5 月	130	34	55	89	10	99
6 月	122	46	76	122	18	140
7 月	122	48	74	122	19	141
8 月	120	39	66	105	18	123
9 月	119	37	61	98	17	115
10 月	124	43	64	107	14	121
11 月	113	35	77	112	19	131
12 月	134	51	96	147	19	166
1 月	133	33	92	125	17	142
2 月	138	44	67	111	16	127
3 月	140	48	71	119	23	142
合 計	1,531	510	853	1,363	202	1,565
平 均	128	43	71	114	17	130

8 地域別外来患者数

(単位：人)

地 域 名	平成 28 年度	平成 29 年度
岐 阜 市	156,931	159,938
大 垣 市	10,618	11,837
高 山 市	1,359	1,432
多 治 見 市	503	562
関 市	12,526	12,192
中 津 川 市	485	440
美 濃 市	3,906	3,767
瑞 浪 市	267	207
羽 島 市	7,436	7,687
恵 那 市	215	278
美 濃 加 茂 市	2,834	3,068
土 岐 市	240	287
各 務 原 市	15,698	15,511
可 児 市	1,663	2,111
山 県 市	15,943	15,820
瑞 穂 市	9,511	10,174
飛 騨 市	219	180
本 巢 市	19,815	19,810
郡 上 市	5,374	5,706
下 呂 市	2,136	2,063
海 津 市	1,814	1,890
羽 島 郡	5,655	6,103
養 老 郡	1,872	2,028
不 破 郡	2,590	2,825
安 八 郡	4,700	4,746
揖 斐 郡	21,830	23,116
本 巢 郡	6,772	7,147
加 茂 郡	3,109	3,387
可 児 郡	392	536
大 野 郡	24	51
名 古 屋 市	1,839	1,935
愛知県（名古屋市除く）	8,368	8,770
三 重 県	561	683
そ の 他	2,446	2,186
住 所 不 定	7	13
合 計	329,658	338,486

※即入院の患者数（28年度 4,089人、29年度 4,308人）を含む。

9 診療科別平均在院日数

平成 29 年度
(単位：日)

診療科名	28年度 年間	4月	5月	6月	7月	8月	9月	10月	11月	12月	1月	2月	3月	年間
第 1 内科	12.39	12.98	11.73	12.24	11.93	10.51	11.24	12.85	13.87	12.47	15.51	10.94	11.37	12.21
第 2 内科	8.03	7.37	8.23	7.83	7.62	8.36	6.58	8.64	7.77	7.12	9.46	8.01	7.48	7.83
第 3 内科	15.61	15.65	16.14	17.58	19.11	13.21	17.91	17.66	14.86	16.03	15.26	15.68	13.26	15.88
神経内科・ 老年内科	17.07	22.00	19.06	21.41	16.32	15.95	28.52	38.26	29.15	19.05	35.76	30.13	30.90	24.35
総合内科	15.78	18.44	18.78	15.53	14.26	17.56	14.79	10.08	14.83	13.76	10.83	16.63	11.89	14.38
第 1 外科	14.61	16.25	17.24	17.64	16.17	17.85	17.67	16.53	15.33	17.35	20.87	21.62	21.71	17.87
第 2 外科	16.87	15.40	14.10	15.51	15.80	16.98	16.47	14.25	14.29	15.38	15.01	18.49	15.98	15.58
産科婦人科	6.06	6.68	6.43	5.64	7.85	7.29	7.42	5.51	6.00	6.73	5.82	6.00	6.52	6.47
整形外科	21.06	21.44	19.53	21.05	24.90	18.44	19.93	23.22	23.52	22.63	20.81	27.96	22.58	21.98
脳神経外科	15.50	16.57	16.21	16.69	15.59	16.06	14.69	14.73	14.60	14.05	16.75	18.18	14.78	15.66
眼 科	6.59	6.54	5.98	5.50	6.43	4.78	6.11	6.35	7.00	6.40	4.87	5.17	4.69	5.77
耳鼻咽喉科	15.81	18.27	16.13	16.60	13.13	15.44	15.61	13.45	15.02	18.44	15.88	14.45	11.50	15.23
皮 膚 科	12.70	14.64	10.65	10.56	10.42	12.11	15.52	10.46	14.47	10.74	12.77	13.78	10.20	11.93
泌尿器科	10.18	8.39	9.63	8.02	8.76	8.84	8.26	7.93	10.11	8.45	8.57	7.56	9.52	8.64
精神神経科	51.08	47.41	37.51	57.20	39.63	65.20	40.91	65.31	63.16	42.35	41.40	42.44	52.95	48.02
小 児 科	8.54	9.23	8.15	6.45	6.81	8.03	6.88	7.14	8.70	8.67	9.07	9.02	8.14	7.95
放射線科	4.35	6.57	2.82	4.13	3.00	14.20	2.52	3.18	3.43	3.00	3.69	2.10	2.89	3.71
麻 酔 科 疼痛治療科	4.10	4.00	3.33	2.50	2.33	2.00	2.00	1.50	1.50	4.00	6.00	1.20	4.67	2.60
歯科口腔外科	7.43	12.57	6.81	7.68	8.62	3.55	8.78	9.64	9.19	8.38	5.13	5.12	8.79	7.35
高次救命 治療センター	17.36	16.72	20.00	18.05	13.55	23.32	22.42	22.29	17.13	15.94	18.07	19.58	14.73	18.02
合 計	12.27	12.86	12.06	12.05	12.07	11.86	11.84	12.28	12.65	12.12	12.96	12.67	11.91	12.26

一般病床	11.79	12.25	11.53	11.42	11.54	11.25	11.31	11.60	12.00	11.57	12.37	12.12	11.31	11.67
------	-------	-------	-------	-------	-------	-------	-------	-------	-------	-------	-------	-------	-------	-------

10 診療科別死亡退院患者数

平成 29 年度

(単位 患者数：人 退院率：%)

診療科名		28年度 合計	4月	5月	6月	7月	8月	9月	10月	11月	12月	1月	2月	3月	合計
第 1 内科	死亡退院患者	35	9	1	8	4	3	4	1	1	4	4	5	6	50
	退院患者	1,652	154	151	146	144	140	151	127	120	137	98	132	151	1,651
	死亡退院率	2.1	5.8	0.7	5.5	2.8	2.1	2.6	0.8	0.8	2.9	4.1	3.8	4.0	3.0
第 2 内科	死亡退院患者	67	3	3	0	8	3	3	5	4	5	2	5	4	45
	退院患者	2,205	175	142	176	179	172	197	181	182	197	139	169	196	2,105
	死亡退院率	3.0	1.7	2.1	0.0	4.5	1.7	1.5	2.8	2.2	2.5	1.4	3.0	2.0	2.1
第 3 内科	死亡退院患者	3	0	0	0	0	0	0	0	1	0	0	0	0	1
	退院患者	431	36	32	35	29	41	27	34	41	39	32	37	45	428
	死亡退院率	0.7	0.0	0.0	0.0	0.0	0.0	0.0	0.0	2.4	0.0	0.0	0.0	0.0	0.2
神経内科・ 老年内科	死亡退院患者	9	0	0	0	1	0	0	1	0	0	0	1	1	4
	退院患者	221	15	15	17	22	20	11	10	15	23	11	14	16	189
	死亡退院率	4.1	0.0	0.0	0.0	4.5	0.0	0.0	10.0	0.0	0.0	0.0	7.1	6.3	2.1
総合内科	死亡退院患者	8	0	0	0	1	0	1	0	0	1	0	0	0	3
	退院患者	252	17	19	20	23	18	23	24	21	28	25	17	26	261
	死亡退院率	3.2	0.0	0.0	0.0	4.3	0.0	4.3	0.0	0.0	3.6	0.0	0.0	0.0	1.1
第 1 外科	死亡退院患者	22	1	2	1	2	0	1	2	1	3	1	2	2	18
	退院患者	888	83	72	80	75	65	73	74	72	72	49	64	67	846
	死亡退院率	2.5	1.2	2.8	1.3	2.7	0.0	1.4	2.7	1.4	4.2	2.0	3.1	3.0	2.1
第 2 外科	死亡退院患者	22	5	3	1	0	3	0	3	0	1	3	5	1	25
	退院患者	1,097	99	102	93	108	108	92	114	120	117	101	84	125	1,263
	死亡退院率	2.0	5.1	2.9	1.1	0.0	2.8	3.3	0.0	0.8	2.6	5.0	1.2	0.0	2.0
産科婦人科	死亡退院患者	9	1	4	2	1	1	1	1	1	1	0	2	0	15
	退院患者	1,646	130	144	134	112	133	108	128	124	143	112	127	164	1,559
	死亡退院率	0.5	0.8	2.8	1.5	0.9	0.8	0.9	0.8	0.8	0.7	0.0	1.6	0.0	1.0
整形外科	死亡退院患者	2	0	2	0	1	0	0	0	0	1	0	0	1	5
	退院患者	760	71	65	63	58	79	57	58	55	69	60	50	61	746
	死亡退院率	0.3	0.0	3.1	0.0	1.7	0.0	0.0	0.0	0.0	1.4	0.0	0.0	1.6	0.7
脳神経外科	死亡退院患者	37	1	3	7	2	1	2	4	2	8	4	4	1	39
	退院患者	730	60	73	61	63	65	63	69	70	81	49	52	68	774
	死亡退院率	5.1	1.7	4.1	11.5	3.2	1.5	3.2	5.8	2.9	9.9	8.2	7.7	1.5	5.0
眼 科	死亡退院患者	0	0	0	0	0	0	0	0	0	0	0	0	0	0
	退院患者	747	55	56	74	66	72	61	52	57	66	58	60	74	751
	死亡退院率	0.0	0.0	0.0	0.0	0.0	0.0	0.0	0.0	0.0	0.0	0.0	0.0	0.0	0.0
耳鼻咽喉科	死亡退院患者	10	0	2	1	0	2	0	1	0	0	1	0	0	7
	退院患者	660	46	50	53	65	60	62	62	58	63	45	50	59	673
	死亡退院率	1.5	0.0	4.0	1.9	0.0	3.3	0.0	1.6	0.0	0.0	2.2	0.0	0.0	1.0
皮膚科	死亡退院患者	1	0	0	0	0	1	0	0	0	0	0	0	1	2
	退院患者	347	26	29	33	34	36	27	34	27	47	29	25	44	391
	死亡退院率	0.3	0.0	0.0	0.0	0.0	2.8	0.0	0.0	0.0	0.0	0.0	0.0	2.3	0.5
泌尿器科	死亡退院患者	6	0	0	0	0	0	1	0	0	1	0	1	1	4
	退院患者	644	57	55	58	58	52	58	71	55	68	64	66	63	725
	死亡退院率	0.9	0.0	0.0	0.0	0.0	0.0	1.7	0.0	0.0	1.5	0.0	1.5	1.6	0.6
精神神経科	死亡退院患者	0	0	0	0	0	0	0	0	0	0	0	0	0	0
	退院患者	243	20	26	18	26	16	23	14	18	26	21	22	21	251
	死亡退院率	0.0	0.0	0.0	0.0	0.0	0.0	0.0	0.0	0.0	0.0	0.0	0.0	0.0	0.0
小児科	死亡退院患者	5	1	0	0	1	0	0	0	0	1	0	0	0	3
	退院患者	1,443	107	117	133	120	148	153	128	111	125	120	94	134	1,490
	死亡退院率	0.3	0.9	0.0	0.0	0.8	0.0	0.0	0.0	0.0	0.8	0.0	0.0	0.0	0.2
放射線科	死亡退院患者	0	0	0	0	0	0	0	0	0	0	0	0	0	0
	退院患者	60	3	8	8	9	4	13	7	8	10	6	10	9	95
	死亡退院率	0.0	0.0	0.0	0.0	0.0	0.0	0.0	0.0	0.0	0.0	0.0	0.0	0.0	0.0
麻酔科 疼痛治療科	死亡退院患者	0	0	0	0	0	0	0	0	0	0	0	0	0	0
	退院患者	20	1	3	4	3	3	2	2	2	1	1	2	2	26
	死亡退院率	0.0	0.0	0.0	0.0	0.0	0.0	0.0	0.0	0.0	0.0	0.0	0.0	0.0	0.0
歯科口腔外科	死亡退院患者	1	0	0	0	0	0	0	0	0	0	0	0	0	0
	退院患者	382	19	29	30	44	72	35	27	32	36	29	29	40	422
	死亡退院率	0.3	0.0	0.0	0.0	0.0	0.0	0.0	0.0	0.0	0.0	0.0	0.0	0.0	0.0
高次救命 治療センター	死亡退院患者	51	3	3	2	2	2	1	4	2	1	3	1	2	26
	退院患者	258	20	16	20	30	18	24	22	31	29	25	18	36	289
	死亡退院率	19.8	15.0	18.8	10.0	6.7	11.1	4.2	18.2	6.5	3.4	12.0	5.6	5.6	9.0
合 計	死亡退院患者	288	24	23	22	23	16	17	19	13	29	20	22	19	247
	退院患者	14,686	1,194	1,204	1,256	1,268	1,322	1,260	1,238	1,219	1,377	1,074	1,122	1,401	14,935
	死亡退院率	2.0	2.0	1.9	1.8	1.8	1.2	1.3	1.5	1.1	2.1	1.9	2.0	1.4	1.7

11 疾患別入院患者退院転帰状況

平成 29 年度
(単位：人)

疾病分類名	総数	治癒	軽快	寛解	不変	転医	増悪	死亡	その他
総 数	14,935	800	10,192	263	1,995	110	32	247	1,296

I 感染症及び寄生虫症	総数	治癒	軽快	寛解	不変	転医	増悪	死亡	その他
腸管感染症	48	2	43	0	3	0	0	0	0
結核	5	0	0	0	3	0	0	1	1
主として性的伝播様式をとる感染症	7	1	6	0	0	0	0	0	0
皮膚及び粘膜の病変を伴うウイルス疾患	37	0	36	1	0	0	0	0	0
ウイルス肝炎	7	0	4	0	1	1	0	0	1
その他のウイルス疾患	25	1	12	2	5	1	0	0	4
真菌症	11	0	8	0	0	0	0	1	2
その他の感染症及び寄生虫症	22	2	15	0	1	0	0	3	1
合 計	162	6	124	3	13	2	0	5	9

II 新生物	総数	治癒	軽快	寛解	不変	転医	増悪	死亡	その他
胃の悪性新生物	350	22	280	2	28	4	1	11	2
結腸の悪性新生物	316	12	207	3	67	2	1	6	18
直腸 S 状結腸移行部及び直腸の悪性新生物	221	9	135	1	54	2	0	0	20
肝及び肝内胆管の悪性新生物	170	16	129	3	9	2	0	6	5
気管、気管支及び肺の悪性新生物	778	1	179	8	407	1	7	17	158
乳房の悪性新生物	124	1	115	2	3	0	1	1	1
子宮の悪性新生物	418	9	275	5	73	2	2	9	43
悪性リンパ腫	156	2	116	7	20	0	0	2	9
白血病	56	0	40	2	3	1	0	9	1
その他の悪性新生物	1,958	23	1,285	55	381	13	10	44	147
良性新生物及びその他の新生物	831	47	623	15	83	3	0	7	53
合 計	5,378	142	3,384	103	1,128	30	22	112	457

III 血液及び造血器の疾患並びに免疫機構の障害	総数	治癒	軽快	寛解	不変	転医	増悪	死亡	その他
貧血	56	1	33	2	15	0	0	0	5
その他の血液及び造血器の疾患並びに免疫機構の障害	87	4	54	4	15	0	0	3	7
合 計	143	5	87	6	30	0	0	3	12

IV 内分泌、栄養及び代謝疾患	総数	治癒	軽快	寛解	不変	転医	増悪	死亡	その他
甲状腺障害	20	0	19	0	1	0	0	0	0
糖尿病	334	5	304	2	11	2	0	0	10
その他の内分泌、栄養及び代謝疾患	211	2	84	1	56	1	0	0	67
合 計	565	7	407	3	68	3	0	0	77

V 精神及び行動の障害	総数	治癒	軽快	寛解	不変	転医	増悪	死亡	その他
血管性及び詳細不明の認知症	2	0	2	0	0	0	0	0	0
精神作用物質使用による精神及び行動の障害	6	0	4	0	0	2	0	0	0
統合失調症、統合失調症型障害及び妄想性障害	40	0	38	0	0	1	0	0	1
気分 [感情] 障害 (躁うつ病を含む)	108	0	96	10	1	0	0	0	1
神経症性障害、ストレス関連障害及び身体表現性障害	19	1	17	0	1	0	0	0	0
知的障害<精神遅滞>	2	0	1	0	1	0	0	0	0
その他の精神及び行動の障害	43	0	29	1	5	0	0	0	8
合 計	220	1	187	11	8	3	0	0	10

VI 神経系の疾患	総数	治癒	軽快	寛解	不変	転医	増悪	死亡	その他
パーキンソン病	25	1	16	0	6	0	0	1	1
アルツハイマー病	2	0	1	0	0	0	0	0	1
てんかん	51	1	33	2	9	2	2	0	2
脳性麻痺及びその他の麻痺性症候群	10	0	4	1	1	0	0	0	4
自律神経系の障害	8	0	4	0	3	0	0	0	1
その他の神経系の疾患	328	4	155	10	66	8	0	2	83
合 計	424	6	213	13	85	10	2	3	92

VII 眼及び付属器の疾患	総数	治癒	軽快	寛解	不変	転医	増悪	死亡	その他
白内障	256	15	237	0	4	0	0	0	0
屈折及び調節の障害	1	0	1	0	0	0	0	0	0
その他の眼及び付属器の疾患	462	19	434	0	2	0	0	0	7
合 計	719	34	672	0	6	0	0	0	7

VIII 耳及び乳様突起の疾患	総数	治癒	軽快	寛解	不変	転医	増悪	死亡	その他
外耳炎	1	0	1	0	0	0	0	0	0
その他の外耳疾患	1	0	1	0	0	0	0	0	0
中耳炎	16	0	16	0	0	0	0	0	0
その他の中耳及び乳様突起の疾患	19	0	17	0	0	0	0	0	2
メニエール病	7	0	7	0	0	0	0	0	0
その他の内耳疾患	8	0	8	0	0	0	0	0	0
その他の耳疾患	13	0	13	0	0	0	0	0	0
合 計	65	0	63	0	0	0	0	0	2

IX 循環器系の疾患	総数	治癒	軽快	寛解	不変	転医	増悪	死亡	その他
高血圧性疾患	8	0	2	1	3	0	0	0	2
虚血性心疾患	612	54	256	8	118	1	0	2	173
その他の心疾患	381	75	215	13	34	3	1	12	28
くも膜下出血	56	2	30	1	2	6	0	13	2
脳内出血	55	8	31	3	2	4	0	6	1
脳梗塞	113	10	86	1	6	6	0	2	2
その他の脳血管疾患	214	20	103	1	30	9	1	3	47
動脈硬化（症）	59	1	41	1	5	1	0	0	10
痔核	3	0	3	0	0	0	0	0	0
低血圧（症）	2	0	1	0	0	0	0	0	1
その他の循環器系の疾患	276	12	192	7	33	2	0	7	23
合 計	1,779	182	960	36	233	32	2	45	289

X 呼吸器系の疾患	総数	治癒	軽快	寛解	不変	転医	増悪	死亡	その他
急性鼻咽頭炎 [かぜ] <感冒>	2	0	2	0	0	0	0	0	0
急性咽頭炎及び急性扁桃炎	32	1	29	1	1	0	0	0	0
その他の急性上気道感染症	14	3	10	1	0	0	0	0	0
肺炎	117	6	100	3	2	0	0	5	1
急性気管支炎及び急性細気管支炎	18	1	17	0	0	0	0	0	0
アレルギー性鼻炎	1	0	1	0	0	0	0	0	0
慢性副鼻腔炎	29	0	28	0	0	0	0	0	1
急性又は慢性と明示されない気管支炎	3	0	3	0	0	0	0	0	0
慢性閉塞性肺疾患	5	0	5	0	0	0	0	0	0
喘息	16	0	15	0	0	0	0	0	1
その他の呼吸器系の疾患	215	3	173	8	12	5	0	8	6
合 計	452	14	383	13	15	5	0	13	9

XI 消化器系の疾患	総数	治癒	軽快	寛解	不変	転医	増悪	死亡	その他
う蝕	2	0	2	0	0	0	0	0	0
歯肉炎及び歯周疾患	23	0	23	0	0	0	0	0	0
その他の歯及び歯の支持組織の障害	227	1	222	4	0	0	0	0	0
胃潰瘍及び十二指腸潰瘍	10	0	10	0	0	0	0	0	0
胃炎及び十二指腸炎	3	1	1	0	0	0	0	0	1
アルコール性肝疾患	6	0	4	1	0	0	0	1	0
慢性肝炎（アルコール性のものを除く）	3	0	1	0	2	0	0	0	0
肝硬変（アルコール性のものを除く）	15	0	9	0	3	0	1	1	1
その他の肝疾患	41	3	23	0	6	0	0	5	4
胆石症及び胆のう炎	99	30	68	0	0	1	0	0	0
膵疾患	35	3	30	2	0	0	0	0	0
その他の消化器系の疾患	607	105	452	8	14	3	1	6	18
合計	1,071	143	845	15	25	4	2	13	24

XII 皮膚及び皮下組織の疾患	総数	治癒	軽快	寛解	不変	転医	増悪	死亡	その他
皮膚及び皮下組織の感染症	49	0	43	2	0	0	0	2	2
皮膚炎及び湿疹	35	0	34	1	0	0	0	0	0
その他の皮膚及び皮下組織の疾患	122	2	96	2	14	0	0	2	6
合計	206	2	173	5	14	0	0	4	8

XIII 筋骨格系及び結合組織の疾患	総数	治癒	軽快	寛解	不変	転医	増悪	死亡	その他
炎症性多発性関節障害	40	1	35	1	3	0	0	0	0
関節症	162	1	158	0	1	0	0	0	2
脊椎障害（脊椎症を含む）	93	1	64	0	22	0	0	0	6
椎間板障害	12	0	10	0	2	0	0	0	0
腰痛症及び坐骨神経痛	1	0	1	0	0	0	0	0	0
その他の脊柱障害	50	0	32	0	13	0	0	0	5
肩の傷害＜損傷＞	1	0	1	0	0	0	0	0	0
骨の密度及び構造の障害	12	1	10	0	0	0	0	1	0
その他の筋骨格系及び結合組織の疾患	226	3	173	9	27	2	0	4	8
合計	597	7	484	10	68	2	0	5	21

XIV 腎尿路生殖系系の疾患	総数	治癒	軽快	寛解	不変	転医	増悪	死亡	その他
糸球体疾患及び腎尿細管間質性疾患	117	8	73	9	11	2	1	1	12
腎不全	48	0	36	0	7	0	0	0	5
尿路結石症	58	1	55	0	2	0	0	0	0
その他の腎尿路系の疾患	30	2	25	2	1	0	0	0	0
前立腺肥大（症）	30	0	30	0	0	0	0	0	0
その他の男性生殖器の疾患	15	2	12	1	0	0	0	0	0
月経障害及び閉経周辺期障害	5	0	4	0	1	0	0	0	0
乳房及びその他の女性生殖器の疾患	168	26	118	1	14	0	0	0	9
合計	471	39	353	13	36	2	1	1	26

XV 妊娠、分娩及び産じょく	総数	治癒	軽快	寛解	不変	転医	増悪	死亡	その他
流産	46	10	34	2	0	0	0	0	0
妊娠高血圧症候群	15	2	12	0	1	0	0	0	0
単胎自然分娩	26	8	18	0	0	0	0	0	0
その他の妊娠、分娩及び産じょく	212	56	142	4	6	0	1	0	3
合計	299	76	206	6	7	0	1	0	3

XVI 周産期に発生した病態	総数	治癒	軽快	寛解	不変	転医	増悪	死亡	その他
妊娠及び胎児発育に関連する障害	34	0	33	0	1	0	0	0	0
その他の周産期に発生した病態	61	1	59	0	1	0	0	0	0
合計	95	1	92	0	2	0	0	0	0

XVII 先天奇形, 変形及び染色体異常	総数	治癒	軽快	寛解	不変	転医	増悪	死亡	その他
心臓の先天奇形	4	1	1	0	0	0	0	0	2
その他の先天奇形, 変形及び染色体異常	114	4	70	1	18	0	0	0	21
合 計	118	5	71	1	18	0	0	0	23

XVIII 症状, 徴候及び異常臨床所見・異常検査所見で他に分類されないもの	総数	治癒	軽快	寛解	不変	転医	増悪	死亡	その他
症状, 徴候及び異常臨床所見・異常検査所見で他に分類されないもの	187	10	126	1	22	0	0	3	25
合 計	187	10	126	1	22	0	0	3	25

XIX 損傷, 中毒及びその他の外因の影響	総数	治癒	軽快	寛解	不変	転医	増悪	死亡	その他
骨折	155	1	135	3	7	8	0	1	0
頭蓋内損傷及び内臓の損傷	136	16	102	1	6	1	1	9	0
熱傷及び腐食	25	1	19	0	1	2	0	2	0
中毒	11	0	8	1	0	0	0	1	1
その他の損傷及びその他の外因の影響	445	20	266	3	21	3	0	8	124
合 計	772	38	530	8	35	14	1	21	125

XX 健康状態に影響を及ぼす要因及び保健サービスの利用	総数	治癒	軽快	寛解	不変	転医	増悪	死亡	その他
正常妊娠及び産じょくの管理並びに家族計画	21	6	10	0	4	0	0	0	1
特定の処置（菌の補てつを除く）及び保健ケアのための保健サービスの利用者	20	0	15	0	4	0	0	0	1
その他の理由による保健サービスの利用者	77	10	37	0	7	0	0	0	23
合 計	118	16	62	0	15	0	0	0	25

XXI その他	総数	治癒	軽快	寛解	不変	転医	増悪	死亡	その他
その他	1,094	66	770	16	167	3	1	19	52
合 計	1,094	66	770	16	167	3	1	19	52

12 病床回転率

(単位：回転)

診療科名	28年度 平均	29年度												
		4月	5月	6月	7月	8月	9月	10月	11月	12月	1月	2月	3月	平均
第1内科	2.42	2.31	2.64	2.45	2.60	2.95	2.67	2.41	2.16	2.49	2.00	2.56	2.73	2.50
第2内科	3.74	4.07	3.77	3.83	4.09	3.71	4.56	3.59	3.86	4.36	3.28	3.49	4.14	3.90
第3内科	1.92	1.92	1.92	1.71	1.62	2.35	1.68	1.76	2.02	1.93	2.03	1.79	2.34	1.92
神経内科・ 老年内科	1.76	1.36	1.63	1.40	1.90	1.94	1.05	0.81	1.11	1.63	0.87	0.93	1.00	1.30
総合内科	1.90	1.63	1.65	1.93	2.17	1.77	2.03	3.08	2.02	2.25	2.86	1.68	2.61	2.14
第1外科	2.05	1.85	1.80	1.70	1.92	1.74	1.70	1.88	1.96	1.79	1.49	1.30	1.43	1.71
第2外科	1.78	1.95	2.20	1.93	1.96	1.83	1.82	2.18	2.10	2.02	2.07	1.51	1.94	1.96
産科婦人科	4.95	4.49	4.82	5.32	3.95	4.25	4.05	5.63	5.00	4.61	5.33	4.67	4.75	4.74
整形外科	1.42	1.40	1.59	1.43	1.24	1.68	1.51	1.34	1.28	1.37	1.49	1.00	1.37	1.39
脳神経外科	1.94	1.81	1.91	1.80	1.99	1.93	2.04	2.11	2.05	2.21	1.85	1.54	2.10	1.95
眼科	4.56	4.59	5.18	5.45	4.82	6.49	4.91	4.88	4.29	4.85	6.36	5.42	6.62	5.32
耳鼻咽喉科	1.90	1.64	1.92	1.81	2.36	2.01	1.92	2.30	2.00	1.68	1.95	1.94	2.70	2.02
皮膚科	2.36	2.05	2.91	2.84	2.97	2.56	1.93	2.96	2.07	2.89	2.43	2.03	3.04	2.56
泌尿器科	2.95	3.58	3.22	3.74	3.54	3.51	3.63	3.91	2.97	3.67	3.62	3.71	3.26	3.53
精神神経科	0.59	0.63	0.83	0.52	0.78	0.48	0.73	0.47	0.47	0.73	0.75	0.66	0.59	0.64
小児科	3.51	3.25	3.80	4.65	4.55	3.86	4.36	4.34	3.45	3.58	3.45	3.11	3.81	3.85
放射線科	6.89	4.57	10.98	7.26	10.33	2.18	11.90	9.76	8.75	10.33	8.40	13.36	10.73	9.05
麻酔科 疼痛治療科	7.32	7.50	9.30	12.00	13.29	15.50	15.00	20.67	20.00	7.75	5.17	23.33	6.64	13.01
歯科口腔外科	4.04	2.39	4.55	3.91	3.60	8.73	3.42	3.22	3.26	3.70	6.04	5.47	3.53	4.32
高次救命 治療センター	1.73	1.95	1.71	1.89	2.49	1.44	1.52	1.50	1.85	2.18	1.78	1.55	2.22	1.84
合計	2.45	2.34	2.57	2.50	2.58	2.62	2.54	2.53	2.38	2.57	2.40	2.21	2.61	2.49

※病床回転率 = 月日数 / 平均在院日数

高次救命治療センターはICU、ACCCの稼働状況を示す。

13 病棟別病床稼働率

平成 29 年度
(単位：%)

病棟		28年度	4月	5月	6月	7月	8月	9月
3階	A C C C	67.1	70.2	63.4	67.0	71.1	72.6	70.0
	I C U	77.4	81.7	84.9	84.4	74.2	82.3	75.6
4階	東4階	84.0	90.8	85.5	80.9	83.1	89.8	83.8
	西4階	82.6	80.3	79.0	82.1	73.7	94.0	87.0
	N I C U	92.1	82.8	87.6	69.4	90.9	94.1	92.2
	G C U	71.9	70.6	34.9	8.9	37.6	96.8	60.0
5階	東5階	90.5	88.1	80.9	90.1	88.7	88.3	86.8
	西5階	83.5	92.2	84.8	94.8	87.8	88.2	87.2
6階	東6階	87.5	90.9	79.5	93.8	88.7	92.6	92.4
	西6階	85.6	93.8	88.8	94.5	90.2	87.3	85.6
7階	東7階	93.2	94.9	81.5	96.0	95.5	87.8	87.9
	西7階	87.8	92.8	85.7	93.9	88.1	87.5	92.0
8階	東8階	94.1	97.5	92.5	95.9	92.3	91.8	96.2
	西8階	90.6	90.6	84.6	91.9	93.4	95.8	91.5
9階	東9階	90.7	89.4	82.4	91.8	85.2	86.7	83.2
	西9階	79.6	82.1	79.2	85.1	84.0	84.2	79.2
合計		86.9	89.7	82.8	89.6	87.0	89.0	87.2

病棟		10月	11月	12月	1月	2月	3月	年間
3階	A C C C	70.2	69.8	72.4	73.1	71.8	70.3	70.2
	I C U	83.9	72.8	74.2	85.5	72.6	78.5	79.3
4階	東4階	75.3	86.0	89.9	75.8	91.3	99.2	85.9
	西4階	70.3	82.7	87.2	82.9	82.9	93.8	83.0
	N I C U	92.5	93.9	92.5	91.9	89.3	96.8	89.5
	G C U	72.6	83.3	52.2	53.8	21.4	58.6	54.5
5階	東5階	93.5	89.3	84.4	84.4	96.2	93.1	88.6
	西5階	84.6	88.6	84.5	83.5	92.1	92.4	88.3
6階	東6階	88.3	91.9	91.0	83.4	91.3	94.4	89.8
	西6階	87.7	93.5	89.8	77.1	89.5	88.9	88.8
7階	東7階	93.2	94.2	93.2	91.2	96.3	96.9	92.3
	西7階	97.4	97.2	95.4	94.6	96.4	96.4	93.1
8階	東8階	93.4	96.9	93.4	86.2	89.8	98.2	93.7
	西8階	93.9	95.2	95.6	91.6	94.7	100.1	93.2
9階	東9階	92.3	89.7	87.2	86.5	85.7	94.2	87.9
	西9階	84.5	87.0	86.7	83.6	83.6	89.6	84.1
合計		87.8	90.5	89.0	84.7	89.8	93.5	88.4

病棟	診療科
A C C C	高次救命治療センター
I C U	高次救命治療センター
東4階	成育医療科・女性科、中央管理
西4階	小児科、中央管理
N I C U	新生児集中治療部
G C U	新生児集中治療部
東5階	循環器内科、呼吸器内科、腎臓内科、中央管理
西5階	心臓血管外科、呼吸器外科、甲状腺外科、乳腺外科、消化器外科、循環器内科、呼吸器内科、腎臓内科、高次救命治療センター、中央管理
東6階	耳鼻咽喉科、歯科口腔外科、高次救命治療センター、消化器内科、血液・感染症内科、中央管理
西6階	眼科、脳神経外科、中央管理
東7階	整形外科、神経内科・老年内科、消化器内科、血液・感染症内科、中央管理
西7階	糖尿病代謝内科、免疫・内分泌内科、整形外科、消化器内科、血液・感染症内科、皮膚科、神経内科・老年内科、中央管理
東8階	消化器内科、血液・感染症内科
西8階	消化器外科、乳腺外科、心臓血管外科、呼吸器外科、甲状腺外科、麻酔科疼痛治療科、中央管理
東9階	精神神経科
西9階	泌尿器科、総合内科、放射線科、中央管理

第3章 診療の状況

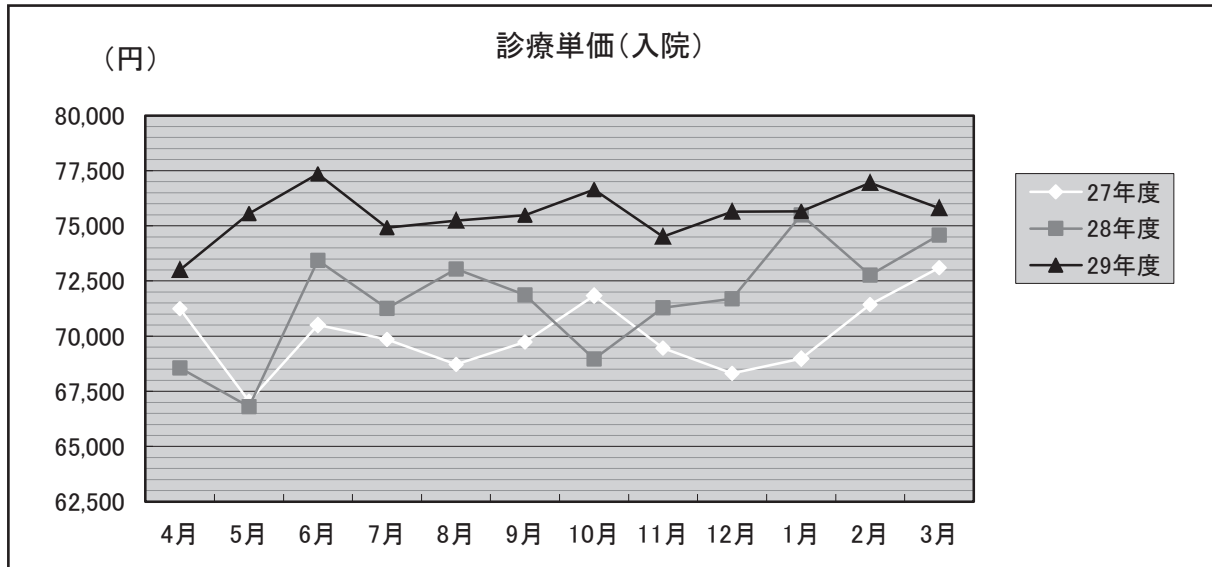
1 診療単価

(1) 診療単価の推移

入院

(単位：円)

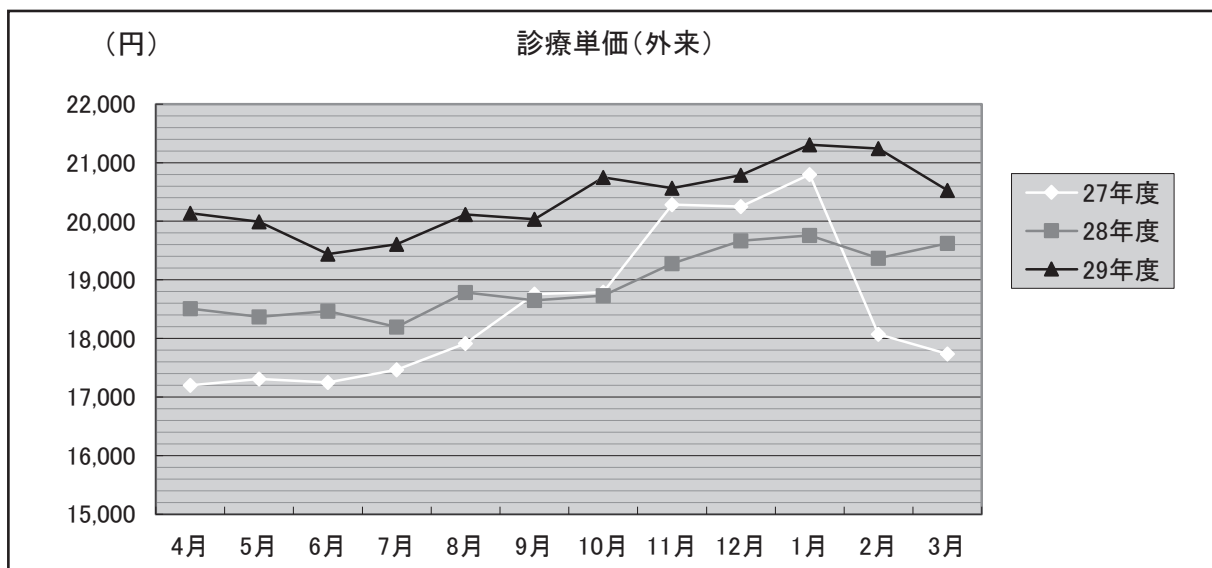
区分	4月	5月	6月	7月	8月	9月	10月	11月	12月	1月	2月	3月
27年度	71,242	67,051	70,498	69,853	68,722	69,736	71,836	69,464	68,309	68,977	71,433	73,106
28年度	68,564	66,807	73,430	71,257	73,043	71,864	68,974	71,287	71,701	75,492	72,765	74,582
29年度	73,003	75,549	77,352	74,909	75,233	75,486	76,635	74,511	75,634	75,650	76,952	75,798



外来

(単位：円)

区分	4月	5月	6月	7月	8月	9月	10月	11月	12月	1月	2月	3月
27年度	17,199	17,307	17,249	17,462	17,914	18,757	18,790	20,283	20,249	20,796	18,071	17,734
28年度	18,511	18,369	18,463	18,196	18,785	18,648	18,732	19,279	19,665	19,758	19,370	19,623
29年度	20,137	19,991	19,440	19,609	20,114	20,032	20,749	20,566	20,785	21,304	21,243	20,527



(2) 診療科別診療単価 (入院)

平成 29 年度
(単位: 円)

診療科名	28年度 年間	4月	5月	6月	7月	8月	9月	10月	11月	12月	1月	2月	3月	年間
第 1 内科	70,215	70,942	70,671	70,523	76,756	72,995	72,766	73,034	72,055	73,792	76,917	71,903	69,253	72,547
第 2 内科	82,620	85,479	92,138	103,315	92,441	94,282	89,184	95,636	87,522	110,294	89,197	97,486	103,839	95,185
第 3 内科	38,191	39,149	39,706	38,301	39,221	41,859	38,604	41,046	42,232	40,187	40,874	38,686	41,196	40,070
神経内科・老年内科	52,348	50,424	50,622	47,759	45,738	58,718	45,661	48,927	42,889	59,542	50,352	54,969	51,280	50,728
総合内科	41,762	43,169	43,663	48,284	40,847	38,794	42,517	42,114	41,137	40,377	40,447	38,421	43,766	42,043
第 1 外科	109,114	111,424	119,348	118,335	119,330	112,523	123,163	122,656	120,426	107,590	113,899	119,352	101,190	115,655
第 2 外科	68,312	69,476	70,264	73,089	67,699	67,621	72,620	67,446	71,184	65,406	68,554	67,285	62,623	68,451
産科婦人科	77,869	72,896	77,492	79,565	76,974	74,548	72,087	83,546	79,042	72,933	81,349	76,260	73,205	76,355
整形外科	81,191	80,679	90,531	83,141	70,810	88,906	86,418	83,307	85,290	82,342	76,897	77,741	88,170	82,666
脳神経外科	92,312	96,123	82,118	97,554	98,218	88,229	103,757	95,820	86,129	105,276	115,671	103,527	94,454	96,939
眼科	69,821	74,002	70,018	68,625	67,071	72,099	69,420	61,954	82,328	67,884	84,908	80,519	77,633	72,729
耳鼻咽喉科	56,038	65,928	58,771	56,545	62,690	56,867	56,013	59,638	57,664	51,279	60,911	63,286	71,649	59,641
皮膚科	49,862	44,251	50,929	48,605	48,612	42,685	51,514	52,162	45,490	45,470	45,395	40,256	45,083	46,610
泌尿器科	73,107	65,698	74,708	98,134	81,846	80,085	75,115	79,679	76,184	73,837	73,079	73,235	74,388	76,984
精神神経科	17,637	17,949	17,858	17,970	17,875	17,756	18,786	18,470	18,167	18,037	18,202	18,565	19,777	18,292
小児科	61,232	63,089	64,042	63,667	63,080	62,508	64,175	67,493	63,465	68,115	66,704	70,501	71,582	65,696
放射線科	892,506	737,779	1,091,175	704,332	662,212	532,765	664,164	952,447	1,006,015	889,933	678,555	748,885	920,284	772,222
麻酔科疼痛治療科	115,907	151,238	125,772	53,486	58,454	82,479	65,500	65,170	119,891	128,897	237,682	104,281	71,041	100,597
歯科口腔外科	54,535	54,035	47,276	77,756	44,277	53,991	45,074	62,827	54,266	44,011	60,682	66,071	58,425	54,872
高次救命治療センター	112,017	108,555	115,820	102,593	132,314	121,269	106,553	99,629	98,959	112,407	104,795	113,271	124,073	111,588
入院診療単価	71,641	73,003	75,549	77,352	74,909	75,233	75,486	76,635	74,511	75,634	75,650	76,952	75,798	75,553

(3) 診療科別診療単価 (外来)

平成 29 年度
(単位: 円)

診療科名	28年度 年間	4月	5月	6月	7月	8月	9月	10月	11月	12月	1月	2月	3月	年間
第 1 内科	31,386	36,481	33,460	32,407	34,015	35,821	30,998	31,441	31,026	31,680	35,817	32,641	32,944	33,189
第 2 内科	24,967	25,097	23,933	23,692	24,079	24,807	27,046	27,475	28,525	27,876	25,250	27,402	28,143	26,141
第 3 内科	14,722	14,250	14,478	14,019	14,220	14,580	14,671	15,106	14,511	15,153	14,755	14,778	14,465	14,586
神経内科・老年内科	17,714	29,324	20,026	23,888	18,237	16,174	29,408	23,999	20,791	22,283	22,956	24,224	16,537	22,271
総合内科	17,497	20,059	17,804	18,752	18,398	18,294	19,230	17,761	20,765	18,675	19,449	19,731	18,378	18,921
第 1 外科	18,232	18,740	18,229	18,847	18,293	20,038	20,187	20,234	20,583	21,435	24,622	25,415	22,689	20,685
第 2 外科	37,100	38,963	41,640	40,449	36,163	39,742	37,985	38,990	43,370	42,962	44,380	42,812	42,538	40,832
産科婦人科	13,384	14,557	17,084	16,361	15,876	15,856	15,781	16,434	15,331	14,735	15,377	15,325	15,193	15,663
整形外科	14,488	13,701	14,162	13,818	14,656	15,124	13,803	16,258	13,909	14,410	14,468	15,510	13,887	14,479
脳神経外科	17,199	18,596	19,694	19,873	18,487	21,963	20,059	18,113	18,936	15,740	14,711	16,822	16,513	18,290
眼 科	10,358	9,902	11,042	10,691	10,678	12,830	11,015	10,770	9,959	9,706	13,348	9,886	9,923	10,810
耳鼻咽喉科	12,243	13,121	13,708	13,179	13,128	13,512	15,721	17,074	15,484	17,582	16,049	17,080	17,789	15,331
皮膚科	13,048	12,620	13,670	11,793	14,614	12,620	11,661	15,989	13,136	14,736	13,062	14,292	13,439	13,487
泌尿器科	24,399	28,562	29,162	27,367	28,645	30,314	28,953	29,798	31,612	30,901	30,474	34,770	31,290	30,166
精神神経科	6,451	6,649	6,625	6,616	6,651	6,493	6,391	6,279	6,274	6,251	6,156	6,544	6,717	6,469
小 児 科	29,500	22,223	25,731	21,974	18,965	20,887	25,705	28,518	27,127	36,009	33,482	34,067	29,784	26,970
放射線科	22,675	25,428	25,299	25,114	27,159	26,683	21,380	24,558	23,292	19,503	23,350	20,834	22,744	24,002
麻酔科・疼痛治療科	4,202	5,037	4,940	4,786	4,508	4,597	4,556	4,186	4,433	4,154	4,415	4,148	4,354	4,506
歯科口腔外科	7,411	8,310	7,155	8,452	8,627	7,435	9,392	7,720	7,285	6,457	6,412	6,862	6,919	7,589
高次救命治療センター	21,223	20,064	21,435	26,940	31,285	25,768	22,493	23,129	22,444	26,098	24,008	23,096	22,816	24,156
外来診療単価	18,954	20,137	19,991	19,440	19,609	20,114	20,032	20,749	20,566	20,785	21,304	21,243	20,527	20,368

2 臨床検査件数

平成 29 年度
(単位 件数：件 金額：円)

区 分	総 件 数			外注検査 (内数)		
	入 院	外 来	計	件 数	金 額	
一 般 検 査	30,523	73,305	103,828	557	7,846,449	
血 液 学 的 検 査	227,906	260,437	488,343	3,357	27,254,565	
生 化 学 的 検 査	1,138,764	1,580,839	2,719,603	16,754	4,171,495	
内 分 泌 学 的 検 査	16,040	40,617	56,657	33,414	21,673,644	
免 疫 学 的 検 査	107,670	221,583	329,253	61,028	51,066,981	
微 生 物 学 的 検 査	24,404	11,284	35,688	4,090	10,052,516	
病 理 学 的 検 査	10,936	11,708	22,644	403	9,969,318	
生 理 機 能 検 査	循 環 器 機 能 検 査	10,510	11,510	22,020	0	0
	脳・神経機能検査	1,481	2,413	3,894	0	0
	呼 吸 機 能 検 査	2,113	8,785	10,898	0	0
	前庭・聴力機能検査	465	4,644	5,109	0	0
	眼 科 関 連 機 能 検 査	3,965	99,068	103,033	0	0
	超 音 波 検 査	6,749	16,709	23,458	0	0
	そ の 他 の 検 査	57,648	2,101	59,749	0	0
	計	82,931	145,230	228,161	0	0
採 血 ・ 採 液 等	5,543	7,729	13,272	0	0	
内 視 鏡 検 査	2,961	11,104	14,065	0	0	
その他各科特有のもの	82	609	691	233	20,376,938	
合 計	1,647,760	2,364,445	4,012,205	119,836	152,411,906	

平成 28 年度合計	1,450,873	2,430,575	3,881,448	113,387	153,175,200
------------	-----------	-----------	-----------	---------	-------------

3 放射線件数及び治療件数

(単位：人)

区 分		28年度 患者数合計	29年度患者数			合 計
			外 来	入 院	計	
一般撮影 (単純)	呼吸器・循環器	70,687	17,386	12,661	30,047	75,225
	消化器		4,459	4,429	8,888	
	骨部		13,420	2,877	16,297	
	乳房		1,304	23	1,327	
	歯部		0	0	0	
	ポータブル撮影		998	13,385	14,383	
	手術室撮影		9	4,180	4,189	
	特殊撮影		36	3	39	
	その他		42	13	55	
一般撮影 (造影)	単純透視撮影	2,943	1	18	19	2,972
	呼吸器		0	292	292	
	消化器		305	618	923	
	泌尿器		282	127	409	
	瘻孔造影		0	28	28	
	肝臓・胆嚢・膵臓造影		5	460	465	
	婦人科骨盤臓器造影		0	0	0	
	非血管系 I V R		43	561	604	
	その他		76	156	232	
血管造影検査	頭・頸部血管造影(検査)	2,014	18	274	292	2,209
	頭・頸部血管造影(IVR)		25	114	139	
	心臓カテーテル法(検査)		31	691	722	
	心臓カテーテル法(IVR)		44	472	516	
	胸・腹部血管造影(検査)		0	101	101	
	胸・腹部血管造影(IVR)		44	308	352	
	四肢血管造影(検査)		1	6	7	
	四肢血管造影(IVR)		0	80	80	
	その他		0	0	0	
C X T 線 検査	単純 C T 検査	27,835	16,032	6,437	22,469	29,750
	造影 C T 検査		5,822	1,459	7,281	
	特殊 C T 検査		0	0	0	
	その他		0	0	0	
M R I 検査	単純 MRI 検査	12,946	8,199	2,155	10,354	13,211
	造影 MRI 検査		2,150	707	2,857	
	特殊 MRI 検査		0	0	0	
	その他		0	0	0	
(核医学検査 インビボ)	SPECT	3,178	347	294	641	3,131
	全身シンチグラム		199	34	233	
	部分(静態)シンチグラム		89	106	195	
	甲状腺シンチグラム		10	4	14	
	部分(動態)シンチグラム		38	9	47	
	ポジトロン断層撮影(PET)		1,919	82	2,001	
	その他		0	0	0	
	核医学検査 (インビトロ)		in-vitro検査(外注)	6956	4,664	
骨塩定量	骨塩定量	2,034	1,742	407	2,149	2,149
超音波検査	超音波検査	26,355	16,709	6,749	23,458	23,458
放射線 治療	高エネルギー放射線照射	17,313	4,661	3,756	8,417	13,058
	直線加速器定位放射線治療		120	273	393	
	強度変調放射線治療		1,713	1,956	3,669	
	全身照射		0	15	15	
	密封小線源外部照射		0	0	0	
	密封小線源腔内照射		69	23	92	
	血液照射		44	378	422	
	組織内照射(前立腺永久刺入療法)		0	23	23	
	その他		23	4	27	
治療計画	治療計画	714	416	277	693	693
合 計		172,975	103,495	69,121	172,616	172,616

4 手術件数及び麻酔件数

(単位：件)

診療科名	平成29年度										
	手術件数								麻酔件数		
	0～999点	1,000～ 2,999点	3,000～ 4,999点	5,000～ 9,999点	10,000～ 14,999点	15,000～ 19,999点	20,000点 以上	計	0～999点	1,000点 以上	計
第1内科	0	0	2	2	0	1	0	5	0	4	4
第2内科	0	0	0	0	0	25	0	25	0	0	0
第3内科	0	0	0	0	0	0	0	0	0	0	0
神経内科・ 老年内科	0	1	0	0	0	0	0	1	0	1	1
総合内科	0	0	0	0	0	0	0	0	0	0	0
第1外科	0	30	2	50	25	18	731	856	15	631	646
第2外科	2	30	4	44	29	69	522	700	26	560	586
産科婦人科	2	32	105	11	6	48	447	651	213	381	594
整形外科	3	8	31	72	197	94	515	920	56	584	640
脳神経外科	5	34	3	6	82	12	234	376	5	254	259
眼科	6	16	5	43	400	90	384	944	264	50	314
耳鼻咽喉科	14	137	104	83	59	35	279	711	4	363	367
皮膚科	0	23	54	22	102	0	7	208	23	38	61
泌尿器科	1	8	24	18	103	4	229	387	135	266	401
精神神経科	0	0	0	0	0	0	0	0	0	0	0
小児科	1	0	0	1	1	0	1	4	1	4	5
放射線科	0	0	0	0	0	1	8	9	0	0	0
麻酔科 疼痛治療科	0	1	0	0	0	0	2	3	38	180	218
歯科口腔外科	156	132	3	6	6	0	53	356	0	218	218
高次救命 治療センター	4	51	9	44	59	58	77	302	7	207	214
合計	194	503	346	402	1,069	455	3,489	6,458	787	3,741	4,528

* Kコードの算定件数。複数術式の場合は重複あり。

5 手術単価 (手術室使用分)

平成 29 年度
(単位：件、円)

4月～9月

診療科名	4月		5月		6月		7月	
	件数	手術・麻酔料 手術単価	件数	手術・麻酔料 手術単価	件数	手術・麻酔料 手術単価	件数	手術・麻酔料 手術単価
第1内科	0	0	0	0	0	0	0	0
第2内科	1	182,920	0	0	1	183,290	1	183,070
第1外科	57	85,611,310	56	83,305,740	66	99,954,600	52	82,619,490
第2外科	47	37,165,000	48	36,998,690	56	43,348,800	57	38,685,910
産科	46	20,497,920	51	23,324,770	49	22,600,920	47	23,833,680
整形	56	52,980,543	55	55,881,240	61	55,203,365	61	43,638,600
脳神経	30	31,391,170	20	23,177,930	32	32,901,440	23	23,310,930
眼	89	14,618,370	106	10,867,142	110	12,468,280	112	12,065,657
耳鼻咽喉	36	22,967,550	32	17,046,750	53	532,711	40	16,170,500
皮膚	13	1,763,340	15	1,477,080	12	907,630	12	1,733,630
泌尿器	32	12,071,290	38	16,732,430	43	23,261,650	40	20,045,000
精神	30	965,350	16	517,700	21	672,680	16	511,930
麻酔科	24	449,010	23	1,325,160	21	526,906	18	422,966
歯科	13	5,184,910	18	2,191,500	24	8,960,903	16	3,330,200
高次救命治療センター	13	7,753,594	12	7,104,874	17	8,648,533	19	15,855,511
計	487	293,602,277	490	279,951,005	564	328,350,453	514	282,407,074

診療科名	8月		9月		小計	
	件数	手術・麻酔料 手術単価	件数	手術・麻酔料 手術単価	件数	手術・麻酔料 手術単価
第1内科	1	357,980	1	383,100	2	741,080
第2内科	2	362,590	4	778,800	9	1,690,670
第1外科	59	77,861,450	59	88,318,400	349	517,670,990
第2外科	69	42,888,380	57	45,039,160	334	244,125,940
産科	50	21,595,270	44	19,952,600	287	131,805,160
整形	56	60,484,975	53	50,501,396	342	318,690,117
脳神経	32	27,887,850	26	25,892,350	163	164,561,670
眼	124	11,253,474	110	11,692,890	651	72,965,812
耳鼻咽喉	59	17,696,045	48	16,824,412	266	109,416,714
皮膚	15	1,769,960	11	2,190,360	78	9,842,000
泌尿器	44	15,781,680	35	14,551,410	232	102,443,460
精神	17	553,020	22	738,650	122	3,959,330
麻酔科	28	652,230	19	477,630	133	3,853,902
歯科	27	3,879,130	21	5,253,050	119	28,799,693
高次救命治療センター	24	12,509,763	20	8,705,560	105	60,577,834
計	607	295,533,796	530	291,299,768	3,192	1,771,144,371

10月～3月

(単位：件、円)

診療科名	10月			11月			12月			1月		
	件数	手術・麻酔料	手術単価	件数	手術・麻酔料	手術単価	件数	手術・麻酔料	手術単価	件数	手術・麻酔料	手術単価
	第1内科	0	0		1	392,580	392,580	1	363,930	363,930	0	0
第2内科	5	914,810	182,962	4	730,790	182,698	3	597,390	199,130	3	366,420	122,140
第1外科	62	90,741,310	1,463,570	58	81,631,690	1,407,443	48	67,818,510	1,412,886	47	80,577,980	1,714,425
第2外科	53	36,677,050	692,020	60	41,185,350	686,423	52	37,509,710	721,341	56	37,808,500	675,152
産科婦人科	47	20,765,760	441,825	55	23,733,250	431,514	58	23,196,760	399,944	49	20,040,760	408,995
整形外科	50	55,455,363	1,109,107	56	59,063,062	1,054,698	54	53,278,558	986,640	58	48,473,642	835,752
脳神経外科	41	36,967,503	901,646	22	24,025,810	1,092,082	34	36,467,914	1,072,586	29	41,463,777	1,429,785
眼科	95	9,541,580	100,438	98	19,017,830	194,059	87	12,709,086	146,081	112	14,598,900	130,347
耳鼻咽喉科	52	17,524,770	337,015	49	15,670,510	319,806	44	15,071,612	342,537	52	19,063,533	366,606
皮膚科	13	2,210,197	170,015	13	2,267,220	174,402	15	2,138,170	142,545	14	2,138,933	152,781
泌尿器科	43	19,974,500	464,523	33	16,370,700	496,082	41	17,015,660	415,016	35	13,948,634	398,532
精神神経科	33	1,101,080	33,366	23	745,170	32,399	13	424,300	32,638	10	328,390	32,839
麻酔科疼痛治療科	19	427,300	22,489	20	595,500	29,775	22	386,330	17,560	17	1,595,500	93,853
歯科口腔外科	16	6,478,550	404,909	19	6,601,570	347,451	19	4,197,150	220,903	21	3,771,386	179,590
高次救命治療センター	19	10,379,271	546,277	14	10,833,310	773,808	24	13,125,980	546,916	16	8,122,330	507,646
計	548	309,159,043	564,159	525	302,864,342	576,884	515	284,301,059	552,041	519	292,298,684	563,196

診療科名	2月			3月			平成29年度合計			平成28年度合計		
	件数	手術・麻酔料	手術単価	件数	手術・麻酔料	手術単価	件数	手術・麻酔料	手術単価	件数	手術・麻酔料	手術単価
	第1内科	0	0		0	0		4	1,497,590	374,398	6	2,366,300
第2内科	3	368,250	122,750	0	0		27	4,668,330	172,901	28	6,122,190	218,650
第1外科	55	89,849,940	1,633,635	59	74,304,900	1,259,405	678	1,002,595,320	1,478,754	665	813,354,910	1,223,090
第2外科	49	38,849,950	792,856	62	36,613,410	590,539	666	472,769,910	709,865	659	465,590,800	706,511
産科婦人科	46	18,875,400	410,335	55	23,339,840	424,361	597	261,756,930	438,454	605	260,795,260	431,067
整形外科	52	46,958,237	903,043	64	67,393,510	1,053,024	676	649,312,487	960,521	706	649,630,667	920,157
脳神経外科	33	36,798,987	1,115,121	26	21,018,544	808,406	348	361,304,204	1,038,230	330	336,307,232	1,019,113
眼科	97	13,988,116	144,207	109	12,526,210	114,919	1,249	155,347,534	124,378	760	168,298,980	221,446
耳鼻咽喉科	40	20,111,900	502,798	52	22,924,423	440,854	555	219,783,461	396,006	534	200,559,670	375,580
皮膚科	13	1,337,390	102,876	16	2,421,070	151,317	162	22,354,980	137,994	150	24,842,966	165,620
泌尿器科	31	13,887,120	447,972	43	17,038,230	396,238	458	200,678,304	438,162	434	183,004,720	421,670
精神神経科	11	357,760	32,524	20	651,490	32,575	232	7,567,520	32,619	186	6,119,900	32,903
麻酔科疼痛治療科	19	477,200	25,116	17	400,660	23,568	247	7,736,392	31,321	204	6,196,970	30,377
歯科口腔外科	13	5,067,520	389,809	20	7,768,820	388,441	227	62,684,689	276,144	199	51,995,353	261,283
高次救命治療センター	13	14,054,819	1,081,140	22	15,675,845	712,538	213	132,769,387	623,330	139	97,533,956	701,683
計	475	300,982,588	633,648	565	302,076,951	534,649	6,339	3,562,827,037	562,049	5,605	3,272,719,873	583,893

6 分娩数等

(単位：件)

区 分	平成 25 年度	平成 26 年度	平成 27 年度	平成 28 年度	平成 29 年度
分 娩 数	224	252	278	271	265
早産 [37 週未満]	50	59	67	78	57
帝王切開	108	138	145	139	114
ハイリスク妊娠	160	161	175	167	151
[母体側]	150	151	160	159	140
[胎児側]	10	10	15	8	11
出産前診断率 (%)	98.0	98.0	98.0	98.0	98.0
侵襲的胎児検査	5	10	7	6	10
胎児治療	0	0	0	0	0

7 処方数

平成 29 年度

区 分		枚 数 (枚)	件 数 (件)	品目数 (品目)	剤 数 (剤)
調剤薬	入 院	109,384	300,841	1,114	4,137,770
	外 来	12,769	49,066	927	2,053,239
	計	122,153	349,907		6,191,009
調剤薬 (麻薬)	入 院	2,826	2,870	27	30,048
	外 来	219	301	16	8,103
	計	3,045	3,171		38,151
注射薬	入 院	165,070	463,502	616	665,089
	外 来	32,754	89,243	478	102,165
	計	197,824	552,745		767,254
注射薬 (麻薬)	入 院	7,855	11,825	8	87,909
	外 来	132	185	4	1,151
	計	7,987	12,010		89,060
血液製剤 (調剤薬)	入 院	0	0	0	0
	外 来	15	15	3	330
	計	15	15		330
血液製剤 (注射薬)	入 院	1,881	1,964	25	3,927
	外 来	761	778	16	1,780
	計	2,642	2,742		5,707

8 救命救急稼働率

高次救命治療センター（救命救急入院料3 19床）

平成29年度

区 分	4月	5月	6月	7月	8月	9月	10月	11月	12月	1月	2月	3月	計	平均
延患者数(人)	421	393	402	441	450	420	435	419	449	453	402	436	5,121	427
稼働率(%)	70.2	63.4	67.0	71.1	72.6	70.0	70.2	69.8	72.4	73.1	71.8	70.3	70.2	

*稼働率＝患者数÷(病床数×月日数)×100

*延患者数には、特定入院料算定対象外患者も含む。

*平成27年4月より1床休床。

9 がん登録件数（平成29年1月～12月診断分）

男性

（単位：件）

年齢	0～9	10～19	20～29	30～39	40～49	50～59	60～69	70～79	80～89	90～	総計
胃	0	0	0	0	6	26	53	86	35	1	207
結腸	0	0	1	1	8	22	53	66	28	0	179
直腸	0	0	1	1	12	15	41	26	10	0	106
肝	0	0	0	0	0	3	8	15	9	0	35
肺	0	0	0	0	3	12	41	60	21	3	140
乳	0	0	0	0	0	1	0	0	0	0	1
前立腺	0	0	0	0	0	13	46	57	18	4	138
脳（良性腫瘍含）	3	0	1	1	4	5	3	5	1	0	23
血液	0	0	1	1	3	5	16	11	4	0	41
頭頸部	0	0	1	0	6	6	23	32	8	1	77
食道	0	0	1	0	1	3	25	23	6	0	59
子宮	0	0	0	0	0	0	0	0	0	0	0
卵巣	0	0	0	0	0	0	0	0	0	0	0
リンパ腫	3	1	0	1	2	6	12	15	4	1	45
その他	3	1	2	10	18	29	79	100	57	7	306
合計	9	2	8	15	63	146	400	496	201	17	1,357

女性

年齢	0～9	10～19	20～29	30～39	40～49	50～59	60～69	70～79	80～89	90～	総計
胃	0	0	0	1	9	10	23	20	18	0	81
結腸	0	0	0	1	11	20	31	34	17	4	118
直腸	0	0	1	0	4	7	17	11	8	0	48
肝	0	0	0	0	0	3	3	7	3	0	16
肺	0	0	0	1	4	5	26	29	15	0	80
乳	0	0	1	5	36	25	43	15	17	1	143
前立腺	0	0	0	0	0	0	0	0	0	0	0
脳（良性腫瘍含）	3	0	0	1	2	1	2	1	0	0	10
血液	1	0	0	1	2	1	9	2	3	0	19
頭頸部	0	0	0	0	3	4	4	9	6	3	29
食道	0	0	0	0	0	0	6	2	2	1	11
子宮	0	0	17	49	34	44	26	23	8	2	203
卵巣	0	1	1	4	7	11	16	5	2	0	47
リンパ腫	1	0	1	1	4	3	8	12	4	0	34
その他	2	3	3	4	14	24	61	67	35	10	223
合計	7	4	24	68	130	158	275	237	138	21	1,062

全体

年齢	0～9	10～19	20～29	30～39	40～49	50～59	60～69	70～79	80～89	90～	総計
胃	0	0	0	1	15	36	76	106	53	1	288
結腸	0	0	1	2	19	42	84	100	45	4	297
直腸	0	0	2	1	16	22	58	37	18	0	154
肝	0	0	0	0	0	6	11	22	12	0	51
肺	0	0	0	1	7	17	67	89	36	3	220
乳	0	0	1	5	36	26	43	15	17	1	144
前立腺	0	0	0	0	0	13	46	57	18	4	138
脳（良性腫瘍含）	6	0	1	2	6	6	5	6	1	0	33
血液	1	0	1	2	5	6	25	13	7	0	60
頭頸部	0	0	1	0	9	10	27	41	14	4	106
食道	0	0	1	0	1	3	31	25	8	1	70
子宮	0	0	17	49	34	44	26	23	8	2	203
卵巣	0	1	1	4	7	11	16	5	2	0	47
リンパ腫	4	1	1	2	6	9	20	27	8	1	79
その他	5	4	5	14	32	53	140	167	92	17	529
合計	16	6	32	83	193	304	675	733	339	38	2,419