

平成 28 年度

病 院 年 報

岐阜大学医学部附属病院

理 念

あなたとの対話が創る信頼と安心の病院



基本方針

1. 患者中心のチーム医療を提供します。
2. 人間性豊かな医療人を育成します。
3. 先進医療の研究・開発・提供を実践します。
4. 地域との医療連携を強化します。

岐阜大学病院職業倫理綱領

私たち岐阜大学病院に働く者は、患者の治療及び人びとの健康の維持と増進の実現に携わる者の責務を深く自覚し、ここに守るべき行動の規範を定める。

1 基本的責務

- (1) 生涯にわたり常に学習に励み、必要な知識と技術を習得し、その成果を日々の実践に生かす。
- (2) 社会の信頼に応えるよう教養を深め、品位の向上と保持に努める。

2 患者への責務

- (1) 患者の人格を尊重し、やさしい心で接するとともに、医療の内容やその根拠をよく説明し、信頼を得るよう努める。
- (2) 患者の権利を尊重するとともに、プライバシーの保護に努める。
- (3) 常に最新の技術と安全性のある医療を提供できるよう最大限の努力を払う。

3 連携と協力の責務

- (1) 他の医療機関との連携を深め、適切な医療の提供に協力する。
- (2) 他の医療従事者を尊敬し、連携・協力して医療に尽くす。

4 社会への責務

- (1) 医療の公共性を重んじ、医療を通じて社会の発展に尽くす。
- (2) 法規範や医療に関する倫理指針を遵守する。

岐阜大学病院 個人情報保護方針

当病院は、個人情報の性格と重要性を十分認識し、個人の人格尊重の理念の下に個人情報を取り扱い保護することを社会的責務と考え、ここに「個人情報保護方針」を宣言します。

- 1 個人情報保護に関する計画を策定し、本院に従事する全ての者が遵守することにより、個人情報の適切な管理・保護に努めます。
- 2 個人情報保護の重要性について、教育啓発活動を実施するほか、個人情報保護に関し、院内で独立した権限を有する管理者と監査担当者を配置し、適切な管理・監査体制を確立します。
- 3 個人情報への不正アクセス、個人情報の紛失、破壊、改ざん及び漏洩などに対する予防と安全対策を実施します。
- 4 個人情報の収集、利用、第三者への提供及び業務委託について、個人情報に関する個人の権利を尊重し、収集目的と使用範囲を明らかにし、適切な運用に努めます。
- 5 保有する個人情報について適用される法令、指針等を遵守します。
- 6 この基本方針に基づく実施状況を継続的に見直し、その改善に努めます。

目 次

第 1 章 病院の概況

1	現況	1
2	沿革	3
3	病院全体構成図	5
4	組織図	6
	(1) 運営	6
	(2) 診療科	7
	(3) 中央診療施設等	8
5	会議 各種委員会	9
6	職員構成	10
7	医療機関の指定承認状況	11
8	認定施設等一覧	16

第 2 章 患者の状況及び病床の状況

1	外来患者数の推移	19
2	外来患者数	20
3	入院患者数	21
4	紹介患者数	22
5	救急患者数	23
6	紹介率	24
7	救急車救急へり患者搬送件数	25
8	地域別外来患者数	26
9	診療科別平均在院日数	27
10	診療科別死亡退院患者数	28
11	疾患別入院患者退院転帰状況	29
12	病床回転率	33
13	病棟別病床稼働率	34

第3章 診療の状況

1 診療単価	35
(1) 診療単価の推移	35
(2) 診療科別診療単価（入院）	36
(3) 診療科別診療単価（外来）	37
2 臨床検査件数	38
3 放射線件数及び治療件数	39
4 手術件数及び麻酔件数	40
5 手術単価（手術室使用分）	41
6 分娩数等	43
7 処方数	44
8 救命救急稼働率	45
9 がん登録件数	46

第4章 決算の状況

1 業務損益	47
--------------	----

第1章 病院の概況

1 現 況

(平成 29 年 4 月 1 日現在)

(1) 名 称	国立大学法人 岐阜大学医学部附属病院
(2) 所 在 地	〒 501-1194 岐阜市柳戸 1 番 1 TEL 058 (230) 6000 FAX 058 (230) 6080 ホームページ https://www.hosp.gifu-u.ac.jp/
(3) 病 院 施 設	敷地面積 124,336 m ² (医学部・附属病院共有) 建築延面積 72,552 m ²
(4) 開 院 日	平成 16 年 6 月 1 日
(5) 許 可 病 床 数	614 床 (一般 577 床・精神 37 床)
(6) 標 榜 診 療 科 目	内科 消化器内科 循環器内科 外科 消化器外科 心臓血管外科 脳神経外科 整形外科 形成外科 精神科 小児科 皮膚科 泌尿器科 産婦人科 眼科 耳鼻咽喉科 リハビリテーション科 放射線科 病理診断科 救急科 麻酔科 歯科 小児歯科 矯正歯科 歯科口腔外科

(7) 病棟

特別室使用料 (1日あたり) 税込
21,600円 16,200円 6,480円

平成 29年 4月 1日現在

病棟	入院基本料・特定入院料	特殊病棟	1 病棟	2 病棟	4 病棟	5 病棟	6 病棟	重症病棟			特別の療養環境の提供病棟			階別		人数別部屋数					
								1床	A・1床	B・1床	C・1床	病棟数	部屋数	病棟数	部屋数	病棟数	部屋数	病棟数	部屋数	病棟数	部屋数
東4階	特定機能病院入院基本料 一般病棟7対1	除圧室 406			412・413・415・416・418・420・423 28 7	405・406・407 3 3	410・411 2 2	401・402・403・408・417・421・422 7 7	40	19	12										
東5階	特定機能病院入院基本料 一般病棟7対1	除圧室 507			501・502・503・517・518・520・521・523・525・528 40 10	505・506・507 3 3	515 1 1	508・510・511・512・513・516・522・526・527 9 9	53	23	13										
東6階	特定機能病院入院基本料 一般病棟7対1	除圧室 605			601・602・603・613・615・616・617・620・621・625 40 10	605・606・607 3 3	612 1 1	608・610・611・618・622・623 6 6	50	20	10										
東7階	特定機能病院入院基本料 一般病棟7対1	除圧室 708			701・702・703・716・717・718・720・722・723・727 40 10	705・706・707・708 4 4	715 1 1	710・711・712・713・721・725・726 7 7	52	22	12										
東8階	特定機能病院入院基本料 一般病棟7対1	無菌室 812・813・816 除圧室807	813・816 2 2		801・802・803・817・818・820・821・823・825・828 40 10	805・806・807・812・822 5 5	815 1 1	808・810・811・826・827 5 5	53	23	13										
東9階	特定機能病院入院基本料 精神病棟13対1	除圧室 901	901・902・903・905・907 5 5		906・908・910・911・912・913・915・916 32 8																
西4階	小児入院医療管理科2 416・451・452・453・455・456・457・458・460・461・462・463・465・466・467・468・470	無菌室 455 除圧室452			451・458・460・461・462・465・466・470 28 7	452・453・455・463 4 4	456・457・467・468 4 4														
西5階	特定機能病院入院基本料 一般病棟7対1	除圧室 556			551・552・553・568・570・571・572・575・576・580 40 10	555・556・557・588・560・573 6 6	566 1 1	561・562・563・565・567・577・578 7 7	54	24	14										
西6階	特定機能病院入院基本料 一般病棟7対1	除圧室 656			651・652・653・667・668・670・671・673・675・678 40 10	655・656・657・658・672 5 5	666 1 1	660・661・662・663・665・676・677 7 7	53	23	13										
西8階	特定機能病院入院基本料 一般病棟7対1	除圧室 756			751・752・753・766・767・768・770・772・773・777 40 10	755・756 2 2	765 1 1	757・758・760・761・762・763・771・775・776 9 9	52	22	12										
西9階	特定機能病院入院基本料 一般病棟7対1	除圧室 856			851・852・853・868・870・871・872・875・876・880 40 10	855・856・857・858・860・873 6 6	866 1 1	861・862・863・865・867・877・878 7 7	54	24	14										
西9階	特定機能病院入院基本料 一般病棟7対1	RI室 965・966 除圧室960	965・966 2 2		955・956・957・967・968・970・971 28 7	958・960 2 2	953 1 1	951・952・961・962・963 5 5	42	21	14										
I.C.U	特定集中治療室管理科1 A・B・C・D・E・F		E・F 2 2		A・B・C・D 4 1																
ACC	救命救急入院科3	無菌室 323 除圧室 301・302	301・302・303・305・306・307 308・310・311・312・313・315 317・318・320・321・322・323 18 2																		
NICU	新生児特定集中治療室管理 A・B・C・D・E・F	除圧室 F	F 1 1																		
GCU	新生児治療回復入院医療 管理科 G・H・I・J・K・L																				
計			30 30	2 1	440 110	43 4	11 4	73 73	614 274	18 1	1 1	1 1	1 1	1 1	1 1	1 1	1 1	1 1	1 1	1 1	

2 沿革

年 月	概 要
明治 8. 8	岐阜県厚見郡今泉村本願寺出張所（現岐阜市西野町西本願寺別院）に岐阜県公立病院及び附属医学校開設
9. 7	司町地区へ新築移転
15. 7	岐阜県病院を医学校の附属とし、附属病院と改称
19. 7	勅令第15号により医学校廃止、附属病院は岐阜県病院として独立
昭和 19. 4	岐阜県病院は岐阜県立女子医学専門学校附属病院となる
22. 6	終戦後医学専門学校の継続不許可のため、岐阜県立医科大学設置
24. 4	医科大学と新たに岐阜工業専門学校を母体とする工科大学を併せて、岐阜医工科大学を開設
25. 3	岐阜医工科大学岐阜県立女子医学専門学校附属病院は、岐阜県立大学医学部附属病院に改称
29. 5	岐阜県立大学医学部附属病院は岐阜県立医科大学附属病院に改称
39. 4	岐阜県立医科大学は国立岐阜大学に移管し、岐阜大学医学部となる
42. 6	国立移管し、岐阜大学医学部附属病院となる
45. 4	麻酔科設置
48. 4	中央放射線部設置
50. 10	第3内科設置
51. 5	看護部設置
54. 10	中央材料部設置
55. 4	脳神経外科設置
61. 4	輸血部設置
平成 元. 5	救急部設置
4. 4	麻酔科を麻酔科蘇生科に名称変更
6. 6	集中治療部設置
6. 8	特定機能病院の承認を受ける
8. 4	院内学級を設置
10. 4	総合診療部設置
11. 4	医療情報部設置
14. 4	光学医療診療部設置
15. 4	医療福祉支援センター、生体支援センター設置
16. 4	高次救命治療センター設置（救急部門・集中治療部門・手術部門・血液浄化治療部門）
16. 6	柳戸地区に移転・開院 病理部設置 完全電子化によるペーパーレス、フィルムレスの実現

年 月	概	要
平成 16. 11	救命救急センターに指定	
17. 9	岐阜県難病医療拠点病院に指定	
18. 2	高度救命救急センターに認定	
18. 6	麻酔科蘇生科を麻酔科疼痛治療科に名称変更	
18. 8	都道府県がん診療連携拠点病院に指定	
18. 9	財団法人日本医療機能評価機構による病院機能評価 ver.5.0 の認定を受ける	
19. 1	腫瘍センター設置 高次画像診断センター（院内措置）設置 医療福祉支援センターを医療連携センターに名称変更	
19. 3	エイズ治療中核拠点病院に指定	
19. 11	肝疾患診療連携拠点病院に指定	
19. 12	附属病院エイズ対策推進センター設置	
20. 7	手術部設置	
20. 11	肝疾患診療支援センター設置	
21. 5	腫瘍センターをがんセンターに名称変更	
22. 1	内視鏡外科手術トレーニングセンター設置	
23. 10	基幹災害医療センターに指定	
23. 11	財団法人日本医療機能評価機構による病院機能評価 ver.6.0 の認定を受ける	
24. 4	新生児集中治療部設置	
25. 4	血液内科、形成外科設置 医師育成推進センター設置	
25. 6	北診療棟開設	
26. 4	救急科設置 オートプシー・イメージングセンター設置 脳卒中センター設置 先端医療・臨床研究推進センター設置	
26. 8	病理診断科設置	
26. 10	遺伝子診療部設置	
27. 1	ベッドコントロールセンター設置	
27. 7	リハビリテーション科設置	
27. 9	術前管理センター設置	
28. 8	入院センター設置 臨床倫理室設置	
28. 10	分娩部を周産期・生殖医療センターに名称変更	
28. 12	財団法人日本医療機能評価機構による病院機能評価 3rd G : Ver.1.1 の認定を受ける	
29. 1	呼吸器センター設置 呼吸器外科設置	
29. 6	さわやかサービス推進室設置	

3 病院全体構成図

(平成 29 年 4 月 1 日現在)

病院本館	機械室	ヘリポート			
泌尿器科 放射線科 総合内科 共通 (緩和ケア含む)	病棟	精神神経科	9 階		
消化器外科 乳腺外科 心臓血管外科 甲状腺外科 呼吸器外科 麻酔科疼痛治療科 共通	病棟	消化器内科 血液・感染症内科	8 階		
糖尿病代謝内科 免疫・内分泌内科 消化器内科 血液・感染症内科 神経内科・老年内科 整形外科 皮膚科 共通	病棟	整形外科 神経内科・老年内科 麻酔科疼痛治療科 共通	7 階		
眼科 脳神経外科 共通	病棟	歯科口腔外科 耳鼻咽喉科・頭頸部外科 消化器内科 血液・感染症内科 高次救命治療センター 共通	6 階		
心臓血管外科 消化器外科 呼吸器外科 乳腺外科 甲状腺外科 循環器内科 呼吸器内科 腎臓内科 高次救命治療センター 共通	病棟	循環器内科 呼吸器内科 腎臓内科	5 階		
小児科 むくの木学級 共通	病棟	新生児集中治療部 成育医療科・女性科 共通	4 階		
高次救命治療センター (血液浄化治療部門 院内 ICU ACCC)	手術部 医療機器センター	材料部 ボランティア控室	3 階		
外来診療部 栄養相談室 肝疾患診療支援センター 術前管理センター	売店 レストラン 理美容室	リハビリ 検査部 心臓血管リハビリ 病理部 輸血部	生体支援センター 看護部 医療情報部	2 階	
医療連携センター がんセンター 医事課 医療支援課 患者相談窓口 入院センター 退院受付	総合診療部 救急部	薬剤部 医療安全管理室	売店 喫茶	放射線部 高次画像診断センター 栄養管理室 物流センター	1 階
免震層・配管ピット			GL		

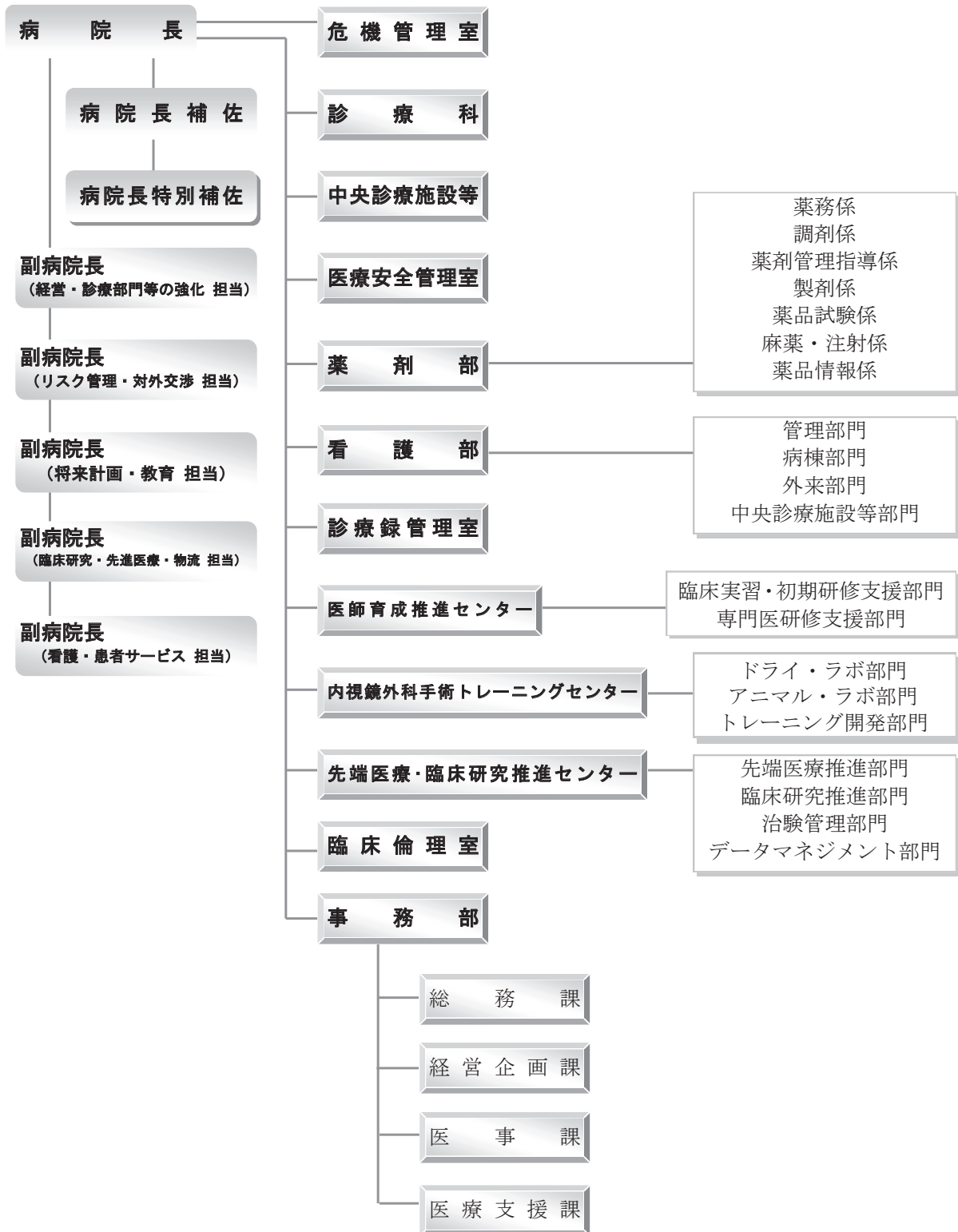
北診療棟

医師育成推進センター 内視鏡外科手術トレーニングセンター	3 階
化学療法室	2 階
光学医療診療部	1 階

4 組織図

(平成 28 年 4 月 1 日現在)

(1) 運営

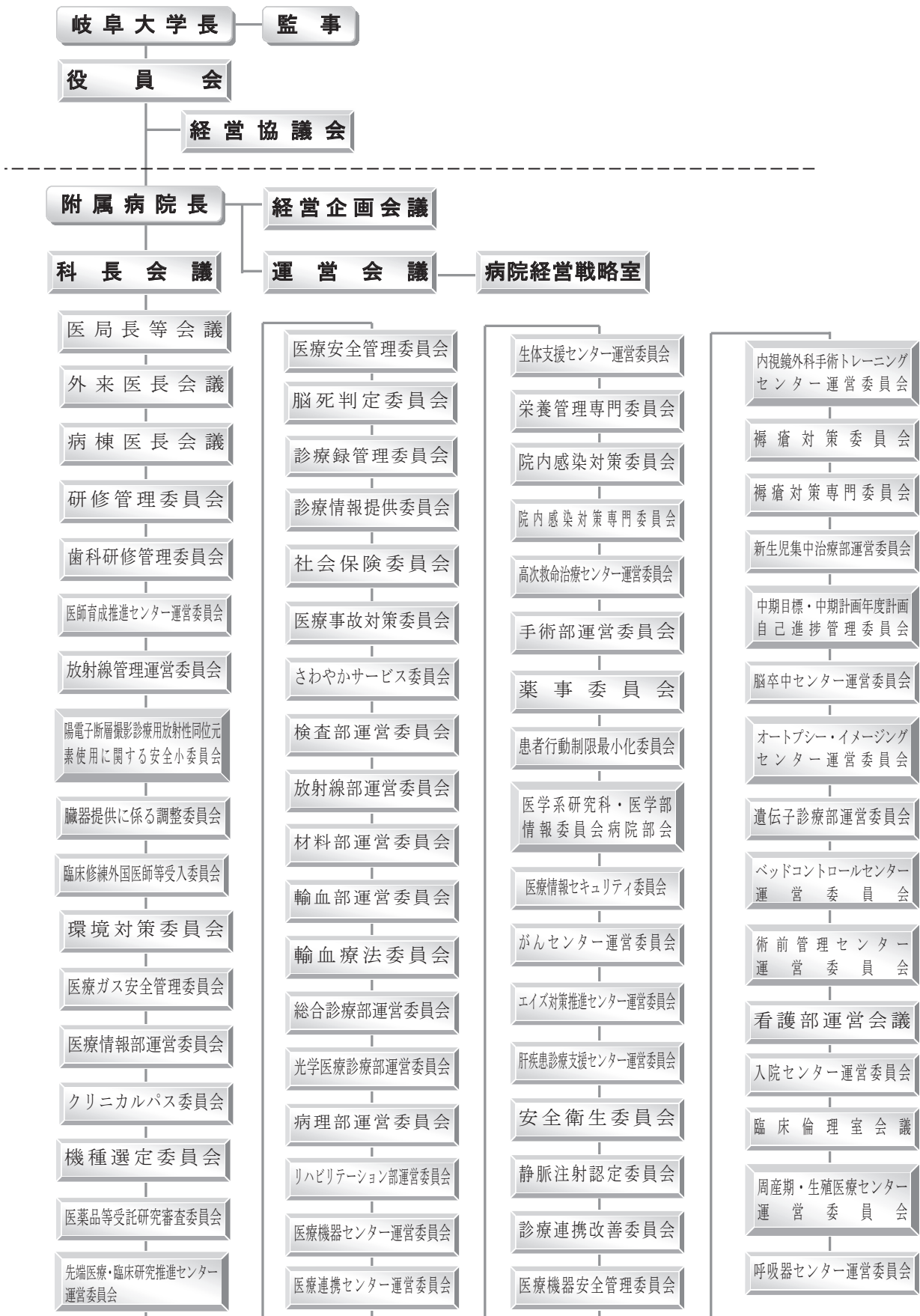


(2) 診療科



5 会議・各種委員会

(平成 29 年 4 月 1 日現在)



6 職員構成

(平成 29 年 3 月 31 日現在)

		医学系研究科					附属病院					合計
		常勤	契約職員		再任用	計	常勤	契約職員		再任用	計	
			フル タイム	パート タイム				フル タイム	パート タイム			
医 師	医 師	79	18	0	0	97	113	0	0	0	113	210
	歯 科 医 師	4	0	0	0	4	4	0	0	0	4	8
	医 員	0	0	0	0	0	0	128	68	0	196	196
	研 修 医	0	0	0	0	0	0	24	0	0	24	24
	歯 科 研 修 医	0	0	0	0	0	0	4	0	0	4	4
	小 計	83	18	0	0	101	117	156	68	0	341	442
看 護 師	看 護 師	0	0	0	0	0	519	0	36	1	556	556
	助 産 師	0	0	0	0	0	14	0	1	0	15	15
	准 看 護 師	0	0	0	0	0	0	0	0	0	0	0
	看 護 助 手	0	0	0	0	0	0	0	42	0	42	42
	小 計	0	0	0	0	0	533	0	79	1	613	613
医 療 技 術 職 員 等	薬 剤 師	4	0	0	0	4	37	0	1	0	38	42
	放 射 線 技 師	0	0	0	0	0	40	0	0	0	40	40
	臨 床 検 査 技 師	0	0	0	0	0	30	9	6	2	47	47
	歯 科 衛 生 士	0	0	0	0	0	3	0	0	0	3	3
	歯 科 技 工 士	0	0	0	0	0	2	0	0	0	2	2
	管 理 栄 養 士	0	0	0	0	0	13	0	2	0	15	15
	栄 養 士	0	0	0	0	0	0	0	0	0	0	0
	理 学 療 法 士	0	0	0	0	0	12	0	0	0	12	12
	作 業 療 法 士	0	0	0	0	0	3	0	0	0	3	3
	視 能 訓 練 士	0	0	0	0	0	6	0	0	0	6	6
	言 語 聴 覚 士	0	0	0	0	0	3	0	0	0	3	3
	臨 床 工 学 技 士	0	0	0	0	0	11	0	0	0	11	11
	医療社会事業従事者	0	0	0	0	0	4	0	0	0	4	4
その他の医療技術職員	0	0	0	0	0	1	1	10	0	12	12	
小 計	0	0	0	0	0	165	10	19	2	196	196	
そ の 他	事 務 職 員	25	2	68	0	95	65	2	84	4	155	250
	調 理 師	0	0	0	0	0	2	0	0	0	2	2
	他の技能労務員	0	0	0	0	0	0	5	16	0	21	21
	小 計	25	2	68	0	95	65	7	100	4	178	273
合 計	108	20	68	0	196	880	173	266	7	1,328	1,524	

7 医療機関の指定承認状況

(平成29年4月1日現在)

病院開設の許可（承認）等		指定等の年月日
医療法第7条第1項による開設許可（承認）		平成16年 5月20日
特定機能病院の名称の使用承認		平成16年 5月20日
法令による医療機関の指定等		指定等の年月日
基幹災害医療センター		平成23年10月26日
岐阜県難病医療拠点病院		平成17年 9月21日
都道府県がん診療連携拠点病院		平成18年 8月24日
エイズ治療の中核拠点病院		平成19年 3月 1日
肝疾患診療連携拠点病院		平成19年11月 1日
健康保険法による（特定承認）保険医療機関		平成16年 5月20日
国民健康保険法による（特定承認）療養取扱機関		平成16年 5月20日
消防法による救急医療（第3次救急病院）		平成 2年 5月 8日
高度救命救急センター		平成18年 2月 1日
生活保護法による指定医療機関		平成26年 7月 1日
労働者災害補償保険法による医療機関		昭和53年 2月 1日
地方公務員災害補償法による医療機関		昭和47年 4月 1日
原爆医療法	一般医療	昭和43年 7月 1日
原爆被災者医療法による被爆者認定疾病医療		平成21年 7月23日
母子保健法	養育医療	昭和42年 6月 1日
結核指定医療機関		平成16年 5月20日
後期高齢者保険取扱機関		平成20年 4月 1日
精神保健法による医療機関		昭和42年 6月 1日
更生医療	戦傷病者特別援護法	昭和42年 6月 1日
障害者自立支援法	育成医療	平成19年 2月 1日
	更生医療	平成19年 2月 1日
	精神通院医療	平成19年 4月 1日
応急入院指定病院（精神保健及び精神障害者福祉に関する法律）確保病床 1床		平成24年 6月 1日
難病の患者に対する医療等に関する法律（平成26年法律第50号）第14条第1項の規定による指定医療機関		平成27年 1月 1日
児童福祉法（昭和22年法律第164号）第19条の9第1項の規定による指定小児慢性特定疾病医療機関		平成27年 1月 1日
岐阜県特定不妊治療費助成事業医療機関		平成26年 4月 1日
先天性血液凝固因子障害等治療研究事業		指定等の年月日
先天性血液凝固因子欠乏症		平成 2年 3月 1日
血液凝固因子製剤に起因するHIV感染症		平成 2年 3月 1日
看護体系		算定開始年月日
特定機能病院入院基本料		平成17年 6月 1日
特定機能病院入院基本料	一般病棟 7:1	平成20年 5月 1日
	精神病棟 13:1	平成23年 7月 1日
急性期看護補助体制加算 50:1		平成22年 5月 1日
看護補助加算2（精神病棟）50:1		平成23年 7月 1日
厚生労働大臣の定める施設基準状況		承認年月日
地域歯科診療支援病院歯科初診料		平成22年 4月 1日
歯科外来診療環境体制加算		平成20年 8月 1日
特定機能病院入院基本料 一般（7:1）経過措置届出 H28/10/1		平成20年 5月 1日
特定機能病院入院基本料 精神（13:1）		平成23年 7月 1日
臨床研修病院入院診療加算 医科（基幹型）		平成17年 3月 1日
臨床研修病院入院診療加算 歯科（単独型又は管理型）		平成18年 4月 1日
救急医療管理加算		平成22年 5月 1日
超急性期脳卒中加算		平成20年 4月 1日

妊産婦緊急搬送入院加算	平成20年 4月 1日
診療録管理体制加算 1	平成28年 7月 1日
診療録管理体制加算 2	平成17年 3月 1日
医師事務作業補助体制加算 1 40対1	平成28年 5月 1日
急性期看護補助体制加算 (50:1) 経過措置届出 H28/10/1	平成22年 5月 1日
看護補助加算 2 (50対1) 精神病棟	平成23年 7月 1日
療養環境加算	平成16年 5月20日
重症者等療養環境特別加算 1	平成17年 5月 1日
無菌治療室管理加算 1	平成24年 4月 1日
精神科応急入院施設管理加算	平成18年 8月 1日
精神科身体合併症管理加算	平成22年 4月 1日
がん拠点病院加算の1のイ (がん診療連携拠点病院加算)	平成18年 9月 1日
医療安全対策加算 1	平成20年 4月 1日
感染防止対策加算 1	平成24年 4月 1日
感染防止対策地域連携加算	平成24年 4月 1日
患者サポート体制充実加算	平成24年 4月 1日
褥瘡ハイリスク患者ケア加算	平成18年 6月 1日
ハイリスク妊娠管理加算	平成20年 4月 1日
ハイリスク分娩管理加算	平成21年 5月 1日
呼吸ケアチーム加算	平成22年 5月 1日
病棟薬剤業務実施加算 1	平成28年 9月 1日
データ提出加算 2	平成24年10月 1日
退院支援加算 2	平成24年 4月 1日
精神疾患診療体制加算 1 2	平成28年 9月 1日
地域歯科診療支援病院入院加算	平成20年 4月 1日
救命救急入院料 3 (注3、注5、注7の加算) 経過措置 4:1 届出 H25/1/1	平成22年 7月 1日
特定集中治療室管理料 1 (注2の加算)(平成28年10月1日以降に引き続き算定する場合に限る。)	平成27年 4月 1日
特定集中治療室管理料 注2 小児加算	平成27年 4月 1日
新生児特定集中治療室管理料 2 経過措置届出 H26/10/1	平成24年 5月 1日
新生児治療回復室入院医療管理料	平成24年 5月 1日
小児入院医療管理料 2 (注2の加算)	平成23年 5月 1日
小児入院医療管理料 プレイルーム加算 注2	平成23年 5月 1日
入院時食事療養 (I)	平成16年 5月20日
心臓ペースメーカー指導管理料 植込型除細動器移行加算	平成26年 4月 1日
高度難聴指導管理料	平成16年 5月20日
糖尿病合併症管理料	平成23年10月 1日
がん性疼痛緩和指導管理料	平成22年 4月 1日
がん患者指導管理料 1	平成26年 9月 1日
がん患者指導管理料 2	平成26年 9月 1日
がん患者指導管理料 3	平成26年 9月 1日
移植後患者指導管理料 臓器移植後	平成24年 4月 1日
移植後患者指導管理料 造血幹細胞移植後	平成25年 4月 1日
糖尿病透析予防指導管理料	平成25年 4月 1日
外来リハビリテーション診療料	平成24年 4月 1日
外来放射線照射診療料	平成24年 4月 1日
ニコチン依存症管理料	平成21年 8月 1日
がん治療連携計画策定料	平成23年 3月 1日
がん治療連携管理料の1	平成24年 4月 1日
外来がん患者在宅連携指導料	平成28年 4月 1日
肝炎インターフェロン治療計画料	平成22年 6月 1日
薬剤管理指導料	平成22年 4月 1日
医療機器安全管理料 1	平成20年 4月 1日

医療機器安全管理料 2	平成21年 7月 1日
医療機器安全管理料 (歯科)	平成25年 5月 1日
歯科治療総合医療管理料 (I) 及び (II)	平成18年 4月 1日
持続血糖測定器加算	平成27年 1月 1日
造血器腫瘍遺伝子検査	平成20年 4月 1日
HPV 核酸検出及び HPV 核酸検出 (簡易ジェノタイプ判定) 注意: HPV 核酸検出 (簡易ジェノタイプ判定) は未届	平成22年 6月 1日
検体検査管理加算 (I)	平成20年 4月 1日
検体検査管理加算 (IV)	平成22年 4月 1日
心臓カテーテル法による諸検査の血管内視鏡検査加算	平成20年 4月 1日
植込型心電図検査	平成22年 4月 1日
時間内歩行試験及びシャトルウォーキングテスト	平成24年 4月 1日
ヘッドアップテイルト試験	平成24年 4月 1日
皮下連続式グルコース測定 (一連につき)	平成22年 4月 1日
長期継続頭蓋内脳波検査	平成16年 5月20日
神経学的検査	平成20年 7月 1日
補聴器適合検査	平成16年 5月20日
ロービジョン検査判断料	平成24年 4月 1日
コンタクトレンズ検査料 1	平成20年 4月 1日
小児食物アレルギー負荷検査	平成18年 4月 1日
センチネルリンパ節生検 (乳がんに係るものに限る) 併用法	平成22年 4月 1日
センチネルリンパ節生検 (乳がんに係るものに限る) 単独法	平成22年 4月 1日
CT 透視下気管支鏡検査加算	平成24年 4月 1日
画像診断管理加算 2	平成20年 4月 1日
ポジトロン断層撮影	平成20年 6月 1日
ポジトロン断層・コンピューター断層複合撮影	平成20年 6月 1日
CT 撮影及び MRI 撮影 3 テスラ (第 1 MRI)	平成24年 4月 1日
CT 撮影及び MRI 撮影 3 テスラ (第 2 MRI)	平成24年 4月 1日
CT 撮影及び MRI 撮影 1.5 テスラ (第 3 MRI)	平成24年 4月 1日
CT 撮影及び MRI 撮影 (64 列以上のマルチスライス CT) 1 台目 第 238 号 (第 3 CT 室)	平成24年 4月 1日
CT 撮影及び MRI 撮影 (16 以上 64 列未満のマルチスライス CT) 2 台目 (CT シミュレータ室)	平成24年 4月 1日
CT 撮影及び MRI 撮影 (16 以上 64 列未満のマルチスライス CT) 3 台目 (血管造影室)	平成24年 4月 1日
CT 撮影及び MRI 撮影 (64 以上マルチスライス CT) 4 台目 第 239 号 (第 2 CT 室)	平成29年 4月 1日
CT 撮影及び MRI 撮影 (64 列以上のマルチスライス CT) 5 台目 (第 1 CT 室)	平成24年 4月 1日
注 4 冠動脈 CT 撮影加算 (第 1 CT 室 (64 列)・第 3 CT 室 (64 列))	平成21年 4月 1日
注 6 外傷全身 CT 加算 (第 1 CT 室 (64 列)・第 3 CT 室 (64 列))	平成24年 3月 1日
注 7 大腸 CT 撮影加算 (第 1 CT 室)	平成24年 4月 1日
注 7 大腸 CT 撮影加算 (第 2 CT 室)	平成24年 4月 1日
注 7 大腸 CT 撮影加算 (第 3 CT 室)	平成24年 4月 1日
注 4 心臓 MRI 撮影加算	平成21年 4月 1日
注 5 乳房 MRI 撮影加算	平成28年 4月 1日
外来化学療法加算 1	平成20年 4月 1日
無菌製剤処理料	平成20年 4月 1日
心大血管疾患リハビリテーション料 (I)	平成21年11月 1日
心大血管疾患リハビリテーション料 初期加算	平成24年 4月 1日
脳血管疾患等リハビリテーション料 (I)	平成18年 9月 1日
脳血管疾患等リハビリテーション料 初期加算	平成24年 4月 1日
廃用症候群リハビリテーション料 (I)	平成28年 4月 1日
廃用症候群リハビリテーション料 初期加算	平成28年 4月 1日
運動器リハビリテーション料 (I)	平成22年 4月 1日
運動器リハビリテーション料 初期加算	平成24年 4月 1日
呼吸器リハビリテーション料 (I)	平成18年 4月 1日

呼吸器リハビリテーション料 初期加算	平成24年 4月 1日
がん患者リハビリテーション料	平成26年 2月 1日
集団コミュニケーション療法料	平成20年 4月 1日
歯科口腔リハビリテーション料2	平成26年 4月 1日
抗精神病特定薬剤治療指導管理料（治療抵抗性統合失調治療指導管理料に限る。）	平成24年 4月 1日
医療保護入院等診療料	平成18年 1月 1日
一酸化窒素吸入療法	平成28年 4月 1日
手術用顕微鏡加算	平成28年 4月 1日
歯科技工加算1及び2（床義歯修理（1床につき））	平成22年 4月 1日
悪性黒色腫センチネルリンパ節加算（皮膚悪性腫瘍切除術）	平成22年 4月 1日
組織拡張器による再建手術（乳房（再建手術）の場合に限る。） 一次再建 H27.1.1	平成25年 8月30日
骨移植術（軟骨移植術を含む。）（同種骨移植（非生体）（同種骨移植（特殊なものに限る。）））	平成28年 4月 1日
骨移植術（軟骨移植術を含む。）（自家培養軟骨移植術に限る。）	平成25年11月28日
原発性悪性脳腫瘍光線力学療法加算（頭蓋内腫瘍摘出術）	平成28年 4月 1日
脳刺激装置植込術（頭蓋内電極植込術を含む。）及び脳刺激装置交換術	平成16年 5月20日
脊髄刺激装置植込術及び脊髄刺激装置交換術	平成16年 5月20日
仙骨神経刺激装置植込術及び仙骨神経刺激装置交換術	平成29年 4月 1日
緑内障手術（緑内障治療用インプラント挿入術（プレートのあるもの））	平成26年 4月 1日
人工内耳植込術、植込型骨導補聴器移植術及び植込型骨導補聴器交換術	平成16年 5月20日
内視鏡下鼻・副鼻腔手術V型（拡大副鼻腔手術）	平成26年 4月 1日
上顎骨形成術（骨移動を伴う場合に限る。）（歯科診療に係るものに限る。）	平成24年 4月 1日
下顎骨形成術（骨移動を伴う場合に限る。）（歯科診療に係るものに限る。）	平成24年 4月 1日
乳がんセンチネルリンパ節加算1及びセンチネルリンパ節生検（併用）	平成22年 4月 1日
乳がんセンチネルリンパ節加算2及びセンチネルリンパ節生検（単独）	平成22年 4月 1日
ゲル充填人工乳房を用いた乳房再建術（乳房切除後） 一次二期的再建及び二次再建	平成25年 9月30日
経皮的冠動脈形成術	平成26年 4月 1日
経皮的冠動脈形成術（特殊カテーテルによるもの） 高速回転式経皮経管アテレクトミーカテーテル	平成21年 9月 1日
経皮的冠動脈ステント留置術	平成26年 4月 1日
経皮的中隔心筋焼灼術	平成24年 3月 1日
ペースメーカー移植術及びペースメーカー交換術	平成16年 5月20日
植込型心電図記録計移植術及び植込型心電図記録計摘出術（植込型心電図記録計移植術）	平成22年 4月 1日
植込型心電図記録計移植術及び植込型心電図記録計摘出術（植込型心電図記録計摘出術）	平成22年 4月 1日
両心室ペースメーカー移植術及び両心室ペースメーカー交換術	平成16年12月 1日
植込型除細動器移植術、植込型除細動器交換術及び経静脈電極除去術（レーザーシースを用いるもの）	平成16年12月 1日
両室ペーシング機能付き植込型除細動器移植術及び両室ペーシング機能付き植込型除細動器交換術	平成21年 1月 1日
大動脈バルーンパンピング法（IABP法）	平成16年 5月20日
経皮的大動脈遮断術	平成22年 4月 1日
ダメージコントロール手術	平成22年 4月 1日
胆管悪性腫瘍手術（膵頭十二指腸切除及び肝切除（葉以上）を伴うものに限る。）	平成28年 4月 1日
体外衝撃波胆石破碎術	平成20年 4月 1日
腹腔鏡下肝切除術（部分切除及び外側区域切除）	平成23年 5月 1日
腹腔鏡下肝切除術（亜区域切除、1区域切除（外側区域切除を除く。）、2区域切除及び3区域切除以上のもの）（3、4、5又は6を算定する場合に限る。）	平成28年 4月 1日
体外衝撃波膵石破碎術	平成26年 4月 1日
腹腔鏡下膵体尾部腫瘍切除術	平成24年 4月 1日
早期悪性腫瘍大腸粘膜下層剥離術	平成24年 4月 1日
体外衝撃波腎・尿管結石破碎術	平成17年 4月 1日
同種死体腎移植術	平成20年 4月 1日
生体腎移植術	平成20年 4月 1日
腹腔鏡下膀胱悪性腫瘍手術	平成24年 4月 1日
腹腔鏡下子宮悪性腫瘍手術（子宮体がんに限る）	平成26年 4月 1日

医科点数表第2章第10部手術の通則5及び6（歯科点数表第2章第9部の通則4を含む。）に掲げる手術	平成20年 4月 1日
医科点数表第2章第10部手術の通則の16に掲げる手術胃瘻造設術（内視鏡下胃瘻造設術、腹腔鏡下胃瘻造設術を含む。）（届出以外は80/100で算定）	平成26年 4月 1日
輸血管管理料Ⅰ	平成25年 4月 1日
輸血適正使用加算	平成29年 4月 1日
貯血式自己血輸血管管理体制加算	平成26年 6月 1日
自己生体組織接着剤作成術	平成24年 4月 1日
人工肛門・人工膀胱造設術前処置加算	平成24年 4月 1日
胃瘻造設時嚥下機能評価加算	平成27年 4月 1日
歯周組織再生誘導手術	平成20年 4月 1日
広範囲顎骨支持型装置埋入手術	平成24年 4月 1日
歯根端切除手術の注3	平成28年 4月 1日
麻酔管理料（Ⅰ）	平成16年 5月20日
麻酔管理料（Ⅱ）	平成22年 4月 1日
放射線治療専任加算（第1リニアック室・第2リニアック室）	平成16年 5月20日
外来放射線治療加算	平成27年 4月 1日
高エネルギー放射線治療	平成16年 5月20日
1回線量増加加算	平成27年 3月 1日
強度変調放射線治療（IMRT）（第1リニアック室・第2リニアック室）	平成21年 6月 1日
画像誘導放射線治療（IGRT）（第1リニアック室）	平成22年 4月 1日
直線加速器による放射線治療（定位放射線治療）（第2リニアック室）	平成16年 8月 1日
定位放射線治療呼吸性移動対策加算（第1リニアック室）	平成24年 4月 1日
保険医療機関間の連携による病理診断	平成26年 8月 1日
病理診断管理加算2	平成26年 8月 1日
口腔病理診断料 病理診断管理加算2	平成26年 8月 1日
クラウン・ブリッジ維持管理料	平成16年 5月20日
歯科矯正診断料	平成22年 8月 1日
顎口腔機能診断料〔顎変形症（顎離断等の手術を必要とするものに限る。）の手術前後における歯科矯正に係るもの〕	平成18年 6月 1日
臨床修練指定病院	指定等の年月日
臨床修練指定病院（外国医師・外国歯科医師）	昭和63年 3月29日
先進医療	指定等の年月日
アルテプラザーゼアルテプラザーゼ静脈内投与による血栓溶解療法 急性脳梗塞（当該疾病の症状の発症時期が明らかでない場合に限る）	平成27年 4月 1日
術前のS-1内服投与、シスプラチン静脈内投与及びトラスツズマブ静脈内投与の併用療法切除が可能な高度リンパ節転移を伴う胃がん（HER2が陽性のものに限る。）	平成27年 7月 1日

8 認定施設等一覧

基本領域学会

日本内科学会（認定医教育病院）	日本泌尿器科学会（専門医教育施設）
日本小児科学会（専門医研修施設）	日本脳神経外科学会（研修プログラム認定施設・基幹施設）
日本皮膚科学会（認定専門医主研修施設）	日本医学放射線学会（専門医総合修練機関）
日本精神神経学会（精神科専門医制度研修施設）	日本麻酔科学会（認定病院）
日本外科学会（外科専門医制度修練施設）	日本病理学会（研修認定施設B）
日本整形外科学会（認定医制度研修施設）	日本臨床検査医学会（認定病院）
日本産科婦人科学会（専門医制度専攻医指導施設）	日本救急医学会（救急科専門医指定施設・指導医指定施設）
日本眼科学会（専門医研修施設）	日本形成外科学会（認定施設）
日本耳鼻咽喉科学会（専門医研修施設）	日本リハビリテーション医学会（研修施設）
日本病院総合診療医学会（認定施設）	日本プライマリ・ケア連合学会（研修プログラム認定施設）

Subspecialty 領域学会

日本消化器病学会（専門医認定施設）	日本アレルギー学会（教育施設）
日本循環器学会（認定循環器専門医研修施設）	日本感染症学会（専門医研修施設）
日本呼吸器学会（認定施設）	日本老年医学会（認定施設）
日本血液学会（認定血液研修施設）	日本神経学会（専門医教育施設）
日本内分泌学会（認定教育施設）	日本消化器外科学会（専門医修練施設）
日本糖尿病学会（認定教育施設）	呼吸器外科専門医合同委員会（基幹施設）
日本腎臓学会（研修施設）	心臓血管外科専門医認定機構（基幹施設）
日本肝臓学会（認定施設）	日本リウマチ学会（教育施設）
日本病態栄養学会（専門医研修施設）	

その他

日本小児神経学会（小児神経科専門医制度研修施設）	日本骨髄バンク（非血縁者間骨髄採取・移植認定施設）
日本消化器内視鏡学会（認定指導施設）	関連10学会構成 日本ステンドグラフト実施基準管理委員会（実施施設）
日本気管食道科学会（専門医研修施設（咽喉系））	日本病院薬剤師会 （がん薬物療法認定薬剤師研修事業研修施設・HIV感染症薬物療法認定薬剤師養成研究研修施設）
日本周産期・新生児医学会（暫定研修施設）	日本呼吸器内視鏡学会（専門医認定施設）
日本生殖医学会（専門医制度認定研修施設）	日本緩和医療学会（認定研究施設）
日本人類遺伝学会（専門医制度研修施設）	婦人科悪性腫瘍化学療法研究機構（登録参加施設）
日本超音波医学会（認定超音波専門医研修施設）	日本脊椎脊髄病学会（クリニカルフェロー施設）
日本集中治療医学会（専門医研修施設）	日本外傷学会（専門医研修施設）
日本輸血・細胞治療学会 （認定医制度指定施設・認定輸血検査技師制度指定施設）	日本胆道学会（認定指導医制度指導施設）
日本透析医学会（専門医認定施設）	日本医療薬学会（がん専門薬剤師研修施設・認定薬剤師制度研修施設・薬物療法専門薬剤師研修施設）
日本臨床腫瘍学会（認定研修施設）	
日本総合病院精神医学会 （一般病院連携精神専門医研修施設）	日本認知症学会（教育施設）
日本ペインクリニック学会（指定研修施設）	日本心臓血管麻酔学会（専門医認定施設）

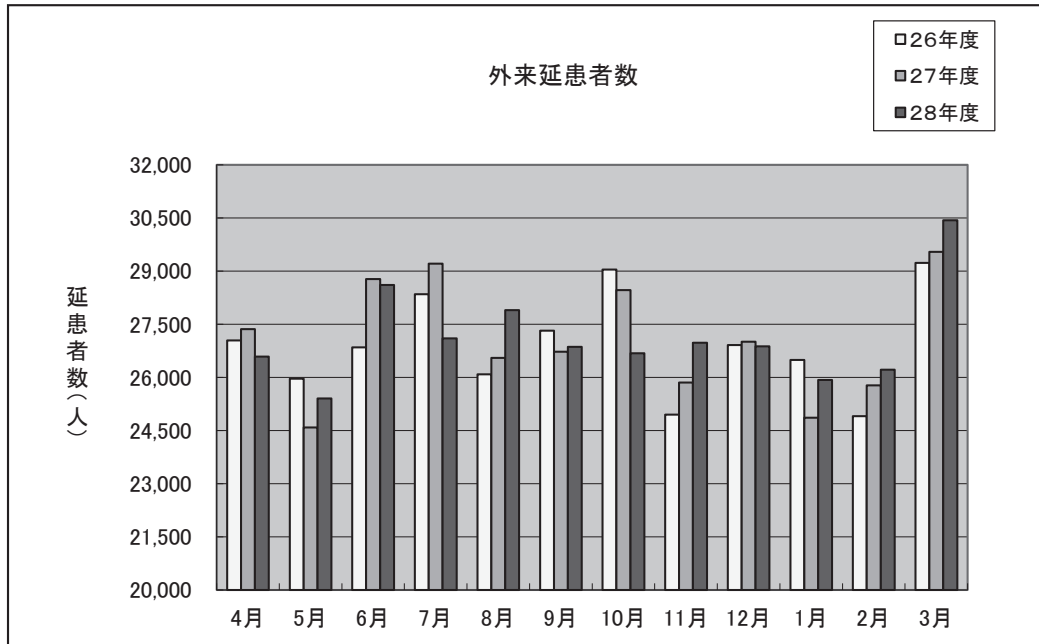
日本脳卒中学会（専門医認定制度研修教育病院）	日本救急撮影技師認定機構（実地研修施設）
日本臨床細胞学会（認定施設・教育研修施設）	日本不整脈学会・日本心電学会 （認定不整脈専門医研修施設）
日本放射線腫瘍学会（認定施設）	日本インターベンショナルラジオロジー学会 （専門医修練認定施設）
日本肝胆膵外科学会（高度技能専門医制度認定修練施設）	日本心臓リハビリテーション学会 （心臓リハビリテーション研修施設）
日本乳癌学会（認定施設）	日本脳神経血管内治療学会（研修施設）
日本手外科学会（認定研修施設）	日本高血圧学会（専門医認定施設）
日本心血管インターベンション治療学会（研修施設）	日本頭頸部外科学会（頭頸部がん専門医研修施設）
日本婦人科腫瘍学会（専門医制度指定修練施設）	日本航空医療学会（認定施設）
日本核医学会（専門医教育病院）	日本栄養療法推進協議会（NST稼働施設）
日本静脈経腸栄養学会 （実地修練認定教育施設・NST稼働施設認定）	日本内分泌外科学会（専門医制度認定施設）
日本老年精神医学会（専門医制度認定施設）	日本熱傷学会（熱傷専門医認定研修施設）
日本急性血液浄化学会（認定指定施設）	日本消化管学会（胃腸科指導施設（暫定処置））
日本産科婦人科内視鏡学会（認定研修施設）	日本動脈硬化学会（専門医認定教育施設）
日本がん治療認定医機構（認定研修施設）	日本脈管学会（研修指定施設）
日本大腸肛門病学会（認定施設）	日本東洋医学会（指定研修施設）
日本食道学会 （全国登録認定施設・食道外科専門医認定施設）	日本臓器移植ネットワーク（腎臓移植施設）
日本環境感染学会（認定教育施設）	日本病理学会病理専門研修プログラム基幹施設
日本口腔外科学会（認定研修施設）	日本口腔科学会（認定研修施設）

第2章 患者の状況及び 病床の状況

1 外来患者数の推移

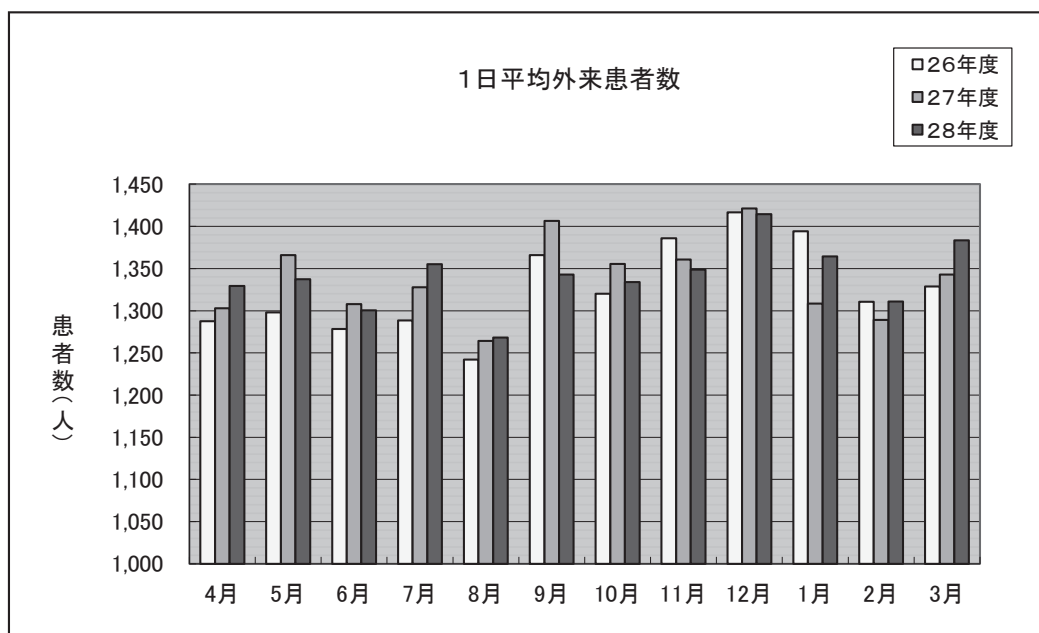
外来延患者数

	4月	5月	6月	7月	8月	9月	10月	11月	12月	1月	2月	3月	合計
26年度	27,041	25,961	26,844	28,349	26,084	27,320	29,040	24,947	26,913	26,489	24,902	29,230	323,120
27年度	27,360	24,587	28,772	29,211	26,547	26,724	28,463	25,852	27,003	24,864	25,773	29,541	324,697
28年度	26,587	25,408	28,609	27,101	27,899	26,860	26,677	26,975	26,877	25,926	26,216	30,434	325,569



1日平均外来患者数

	4月	5月	6月	7月	8月	9月	10月	11月	12月	1月	2月	3月	平均
26年度	1,288	1,298	1,278	1,289	1,242	1,366	1,320	1,386	1,417	1,394	1,311	1,329	1,324
27年度	1,303	1,366	1,308	1,328	1,264	1,407	1,355	1,361	1,421	1,309	1,289	1,343	1,336
28年度	1,329	1,337	1,300	1,355	1,268	1,343	1,334	1,349	1,415	1,365	1,311	1,383	1,340



2 外来患者数

平成 28 年度
(単位：人)

診療科名	27 年度 合計	4 月	5 月	6 月	7 月	8 月	9 月	10 月	11 月	12 月	1 月	2 月	3 月	合計
第 1 内科	39,693	3,165	2,962	3,520	3,202	3,311	3,207	3,360	3,253	3,231	2,981	3,146	3,527	38,865
第 2 内科	30,117	2,518	2,493	2,684	2,467	2,635	2,485	2,504	2,580	2,510	2,353	2,526	2,767	30,522
第 3 内科	15,396	1,276	1,222	1,476	1,358	1,337	1,378	1,297	1,286	1,373	1,357	1,308	1,551	16,219
神経内科・ 老年内科	6,617	569	505	603	603	548	518	582	544	551	484	519	588	6,614
総合内科	12,943	1,073	1,083	1,139	1,143	1,160	1,133	1,150	1,161	1,104	1,088	1,103	1,245	13,582
第 1 外科	8,289	632	659	853	688	600	771	730	683	793	710	694	902	8,715
第 2 外科	16,943	1,302	1,335	1,354	1,360	1,346	1,416	1,395	1,387	1,350	1,430	1,349	1,551	16,575
産科婦人科	20,547	1,745	1,668	1,913	1,773	1,882	1,848	1,737	1,700	1,697	1,688	1,662	1,932	21,245
整形外科	27,004	2,268	2,108	2,432	2,348	2,456	2,299	2,162	2,212	2,274	2,258	2,215	2,578	27,610
脳神経外科	7,777	651	606	682	564	642	597	665	628	620	605	578	716	7,554
眼科	24,109	2,023	1,797	1,935	2,024	1,883	1,947	1,928	1,984	1,974	2,010	2,023	2,314	23,842
耳鼻咽喉科	15,366	1,244	1,150	1,320	1,302	1,342	1,286	1,193	1,224	1,242	1,170	1,227	1,354	15,054
皮膚科	25,493	1,991	1,933	2,138	2,086	2,159	1,848	1,942	2,034	1,969	1,755	1,794	2,158	23,807
泌尿器科	16,139	1,365	1,353	1,470	1,323	1,380	1,356	1,281	1,445	1,349	1,326	1,285	1,526	16,459
精神神経科	11,801	931	896	924	916	1,014	991	956	997	967	921	934	1,047	11,494
小児科	13,750	1,025	955	1,114	1,139	1,368	1,097	1,095	1,208	1,233	1,166	1,102	1,425	13,927
放射線科	7,023	746	692	800	679	675	632	613	571	524	637	728	894	8,191
麻酔科 疼痛治療科	6,435	521	465	571	517	498	497	509	478	512	466	450	556	6,040
歯科口腔外科	16,929	1,383	1,354	1,515	1,422	1,513	1,408	1,439	1,473	1,449	1,352	1,456	1,689	17,453
高次救命 治療センター	2,326	159	172	166	187	150	146	139	127	155	169	117	114	1,801
28 年度合計	延患者数	26,587	25,408	28,609	27,101	27,899	26,860	26,677	26,975	26,877	25,926	26,216	30,434	325,569
	1日平均	1,329	1,337	1,300	1,355	1,268	1,343	1,334	1,349	1,415	1,365	1,311	1,383	1,340
	実日数	20	19	22	20	22	20	20	20	19	19	20	22	243
27 年度合計	延患者数	27,360	24,587	28,772	29,211	26,547	26,724	28,463	25,852	27,003	24,864	25,773	29,541	324,697
	1日平均	1,303	1,366	1,308	1,328	1,264	1,407	1,355	1,361	1,421	1,309	1,289	1,343	1,336
	実日数	21	18	22	22	21	19	21	19	19	19	20	22	243

3 入院患者数

平成 28 年度
(単位 延患者数：人 稼働率：%)

診療科名		27年度 合計	4月	5月	6月	7月	8月	9月	10月	11月	12月	1月	2月	3月	合計
第 1 内科	延患者数	21,939	1,741	1,730	1,971	1,847	1,836	2,060	1,948	1,915	1,754	1,641	1,868	1,965	22,276
	稼働率	98.3	95.1	91.5	107.7	97.7	97.1	112.6	103.0	104.6	92.8	81.4	102.6	97.5	98.5
第 2 内科	延患者数	20,078	1,914	1,770	1,446	1,588	1,608	1,495	1,596	1,667	1,666	1,690	1,667	1,647	19,754
	稼働率	96.2	111.9	100.2	84.6	89.9	91.0	87.4	90.3	97.5	94.3	97.4	106.3	94.9	95.4
第 3 内科	延患者数	8,028	566	717	617	641	540	526	654	622	661	555	711	724	7,534
	稼働率	99.7	85.8	105.1	93.5	94.0	79.2	79.7	95.9	94.2	96.9	85.3	120.9	111.2	94.9
神経内科・ 老年内科	延患者数	3,845	334	345	296	338	386	317	302	269	290	390	362	365	3,994
	稼働率	87.5	92.8	92.7	82.2	90.9	103.8	88.1	81.2	74.7	78.0	104.8	107.7	98.1	91.2
総合内科	延患者数	4,004	332	341	408	331	213	424	430	357	302	317	385	333	4,173
	稼働率	84.2	85.1	84.6	104.6	82.1	52.9	108.7	106.7	91.5	74.9	85.2	114.6	89.5	89.6
第 1 外科	延患者数	13,298	1,077	1,068	1,131	1,166	1,179	1,063	1,154	1,283	1,198	1,047	1,103	1,295	13,764
	稼働率	88.6	87.6	84.0	92.0	91.7	92.8	86.4	90.8	104.3	94.3	86.6	101.0	107.1	93.1
第 2 外科	延患者数	17,768	1,601	1,237	1,357	1,825	1,699	1,492	1,590	1,791	1,723	1,669	1,646	1,861	19,491
	稼働率	96.5	102.6	76.7	87.0	113.2	105.4	95.6	98.6	114.8	106.9	101.6	110.9	113.3	102.2
産科婦人科	延患者数	13,135	975	915	971	1,041	943	1,056	1,118	874	917	862	903	1,026	11,601
	稼働率	99.7	90.3	82.0	89.9	93.3	84.5	97.8	100.2	80.9	82.2	84.3	97.7	100.3	90.1
整形外科	延患者数	14,473	1,390	1,464	1,386	1,533	1,355	1,229	1,402	1,496	1,369	1,257	1,353	1,439	16,673
	稼働率	92.5	105.3	107.3	105.0	112.4	99.3	93.1	102.8	113.3	100.4	84.5	100.7	96.7	101.5
脳神経外科	延患者数	11,873	900	834	1,052	1,024	992	1,085	1,100	1,104	1,033	947	959	1,146	12,176
	稼働率	104.6	96.8	86.8	113.1	106.6	103.2	116.7	114.5	118.7	107.5	87.3	97.9	105.6	104.3
眼 科	延患者数	6,076	474	478	508	414	453	382	463	465	506	427	475	526	5,571
	稼働率	79.1	75.2	73.4	80.6	63.6	69.6	60.6	71.1	73.8	77.7	106.0	130.5	130.5	80.2
耳鼻咽喉科	延患者数	11,128	1,018	880	1,025	914	1,053	1,035	1,040	861	914	748	759	830	11,077
	稼働率	98.1	109.5	91.6	110.2	95.1	109.6	111.3	108.2	92.6	95.1	68.9	77.4	76.5	94.9
皮 膚 科	延患者数	5,034	363	452	413	405	436	369	384	426	472	343	362	380	4,805
	稼働率	76.4	67.2	81.0	76.5	72.6	78.1	68.3	68.8	78.9	84.6	92.2	107.7	102.2	79.7
泌尿器科	延患者数	8,009	634	612	696	695	427	555	554	475	642	598	671	554	7,113
	稼働率	99.5	96.1	89.7	105.5	101.9	62.6	84.1	81.2	72.0	94.1	83.9	104.2	77.7	87.6
精神神経科	延患者数	11,663	1,050	1,098	1,039	1,066	1,037	1,022	940	982	982	959	980	1,091	12,246
	稼働率	86.1	94.6	95.7	93.6	92.9	90.4	92.1	82.0	88.5	85.6	83.6	94.6	95.1	90.7
小 児 科	延患者数	14,996	1,190	1,196	1,079	1,250	1,228	1,036	1,120	1,159	1,207	1,112	1,004	1,151	13,732
	稼働率	121.7	124.0	120.6	112.4	126.0	123.8	107.9	112.9	120.7	121.7	119.6	119.5	123.8	119.4
放射線科	延患者数	239	10	25	34	23	23	29	27	29	30	13	46	30	319
	稼働率	32.7	16.7	40.3	56.7	37.1	37.1	48.3	43.5	48.3	48.4	21.0	82.1	48.4	43.7
麻 酔 科 疼痛治療科	延患者数	166	20	3	14	16	22	3	6	7	4	3	3	3	104
	稼働率	45.4	66.7	9.7	46.7	51.6	71.0	10.0	19.4	23.3	12.9	9.7	10.7	9.7	28.5
歯科口腔 外科	延患者数	3,299	244	288	344	230	316	240	258	241	226	190	265	374	3,216
	稼働率	90.1	81.3	92.9	114.7	74.2	101.9	80.0	83.2	80.3	72.9	68.1	105.2	134.1	90.3
高次救命 治療センター	延患者数	4,475	382	496	299	348	512	485	388	386	388	528	449	405	5,066
	稼働率														
合 計	延患者数	193,526	16,215	15,949	16,086	16,695	16,258	15,903	16,474	16,409	16,284	15,296	15,971	17,145	194,685
	稼働率	86.1	88.0	83.8	87.3	87.7	85.4	86.3	86.6	89.1	85.6	80.4	92.9	90.1	86.9

ACCC	延患者数	4,801	401	434	353	401	446	413	384	400	413	408	412	434	4,899
	稼働率	65.6	66.8	70.0	58.8	64.7	71.9	68.8	61.9	66.7	66.6	65.8	73.6	70.0	67.1
ICU	延患者数	1,632	138	122	140	150	135	125	131	151	157	162	136	148	1,695
	稼働率	74.3	76.7	65.6	77.8	80.6	72.6	69.4	70.4	83.9	84.4	87.1	81.0	79.6	77.4
NICU	延患者数	2,104	174	182	156	185	179	179	173	145	167	167	146	163	2,016
	稼働率	95.8	96.7	97.8	86.7	99.5	96.2	99.4	93.0	80.6	89.8	89.8	86.9	87.6	92.1
GCU	延患者数	1,589	173	173	119	156	151	157	178	145	94	110	61	58	1,575
	稼働率	72.4	96.1	93.0	66.1	83.9	81.2	87.2	95.7	80.6	50.5	59.1	36.3	31.2	71.9

※各月の病床数に応じて算出

4 紹介患者数

平成 28 年度
(単位：人)

診療科名	初診患者数			書面による紹介患者数		その他		緊急用自動車等によって搬入された患者数 (H)	特定機能病院紹介料 (I)	特定機能病院紹介料 (II)	書面による他の医療機関への紹介患者数					特定機能病院紹介率 (%)	特定機能病院逆紹介率 (%)	緊急用自動車等によって搬入された患者数の内訳			
	総数	6歳未満除	時間内	病院からの紹介 (D)	診療所(医院)からの紹介 (E)	電話情報及び医師の名刺等による紹介 (F)	精密検査を必要とし書面による紹介 (G)				診察情報提供料 (I)	診察情報提供料 (II)	外来がん患者在宅運搬指導料 (K)	がん治療連携計画策定料 (L)	肝炎インターフェロン治療計画料 (M)			特定機能病院紹介率 (%)	特定機能病院逆紹介率 (%)	初診のみ	再診
第 1 内 科	1,786	1,542	1,753	485	927	0	3	34	634	13	0	0	0	0	0	82.49	36.91	18	16		
第 2 内 科	894	803	837	242	368	0	0	22	942	6	0	0	0	0	0	75.51	113.26	10	12		
第 3 内 科	324	294	320	92	128	0	0	2	400	0	0	0	0	0	0	69.38	125.00	1	1		
神経内科・老年内科	395	353	386	128	143	0	0	17	189	2	0	0	0	0	0	74.61	49.48	3	14		
総 合 内 科	286	270	271	119	92	0	0	17	198	3	0	1	0	0	0	84.13	74.54	12	5		
第 1 外 科	738	640	727	178	389	0	1	21	476	7	2	73	0	0	0	80.88	76.75	5	16		
第 2 外 科	1,250	992	1,158	331	408	0	0	130	548	7	0	0	0	0	0	75.04	47.93	116	14		
産科 婦人科	1,426	1,285	1,414	305	419	0	0	6	866	2	0	0	0	0	0	51.63	61.39	4	2		
整形 外科	745	664	609	159	179	0	1	61	478	1	0	0	0	0	0	65.52	78.65	41	20		
脳神経 外科	1,040	959	1,013	301	538	0	0	0	358	2	0	0	0	0	0	82.82	35.54	0	0		
眼 科	1,175	1,067	1,119	264	625	0	2	7	600	5	0	0	0	0	0	80.07	54.07	5	2		
耳鼻咽喉 科	1,298	1,166	1,291	180	836	0	0	1	388	1	0	0	0	0	0	78.78	30.13	0	1		
皮膚 科	442	410	431	186	154	0	1	4	201	8	0	0	0	0	0	79.81	48.49	1	3		
泌尿器 科	275	238	273	59	91	0	0	6	139	0	0	0	0	0	0	57.14	50.92	5	1		
精神神経 科	1,014	687	895	117	275	0	0	50	489	3	0	0	0	0	0	49.39	54.97	22	28		
小 児 科	217	200	217	130	81	0	0	0	68	0	0	0	0	0	0	97.24	31.34	0	0		
放射線 科	83	72	83	32	36	0	0	0	28	0	0	0	0	0	0	81.93	33.73	0	0		
麻酔科疼痛治療科	1,830	1,657	1,812	93	1,156	0	0	2	629	3	0	0	0	0	0	69.04	34.88	2	0		
歯科口腔 外科	827	697	824	133	242	0	0	7	231	1	0	0	0	0	0	46.36	28.16	6	1		
高次救命治療センター	983	713	273	42	33	0	0	1,144	376	0	0	0	0	0	0	446.52	137.73	723	421		
合 計	17,028	14,709	15,706	3,576	7,120	0	8	1,531	8,238	64	2	74	0	0	0	77.85	53.34	974	557		

* 診療報酬上の紹介率 = (B+C+F) ÷ A × 100

* 診療報酬上の紹介率 = (D+E+H) ÷ B × 100

* 逆紹介率 = (I+J) ÷ C × 100

* 初診患者数は初診料を徴収した患者数

5 救急患者数

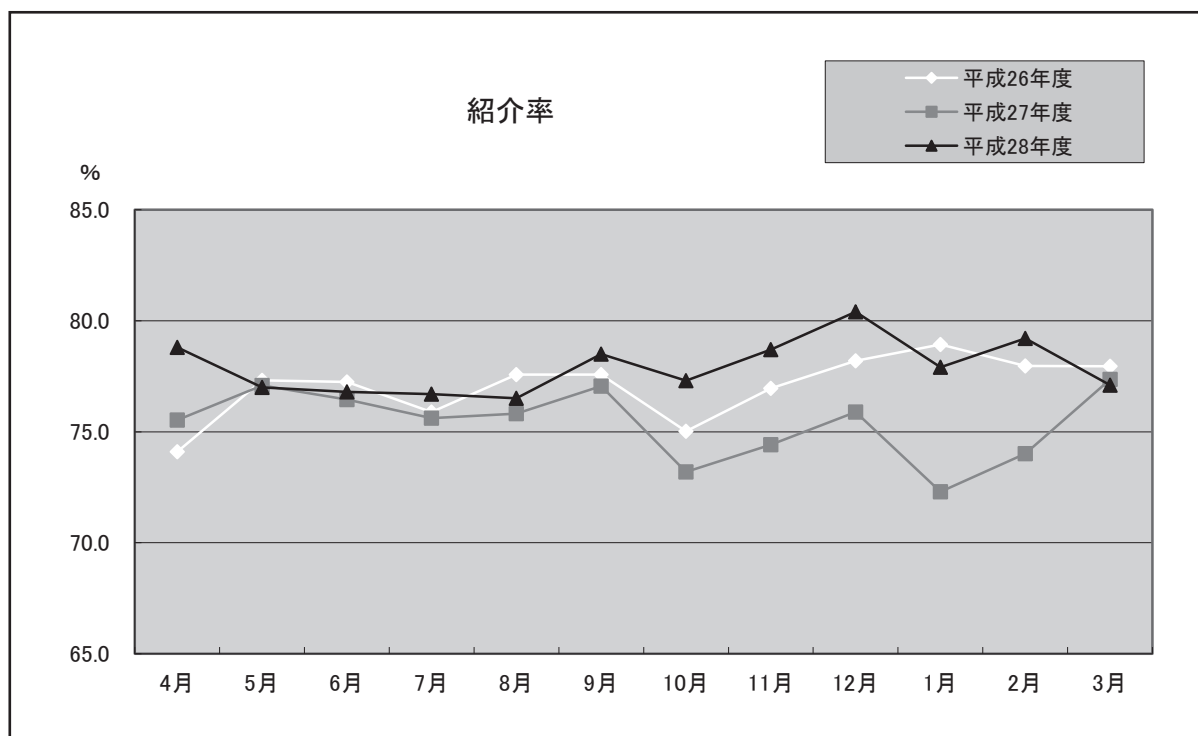
平成28年度
(単位：人)

診療科名	27年度 救急 患者数	28年度 救急 患者数	内 訳										
			来院原因別						来院時間別			転 帰 別	
			傷 病		妊 娠	土日 祝日等	平 日		通院	入院	転院	死亡	
			疾病	事 故			計	8：30 ～ 17：00					17：00 ～ 22：00
第1内科	210	223	0	0	0	223	18	57	25	132	91	0	0
第2内科	247	246	0	0	0	246	20	47	26	176	70	0	0
第3内科	21	15	0	0	0	15	2	4	1	7	8	0	0
神経内科・老年内科	44	48	0	0	0	48	6	19	3	31	17	0	0
総合内科	27	30	0	0	0	30	7	12	2	18	12	0	0
第1外科	190	169	0	0	0	169	11	15	13	124	45	0	0
第2外科	172	143	0	0	0	143	9	40	11	77	66	0	0
産科婦人科	374	338	0	0	0	251	49	68	64	150	188	0	0
整形外科	37	24	0	0	0	24	5	7	1	18	6	0	0
脳神経外科	141	129	0	0	0	129	25	36	12	42	87	0	0
眼 科	66	92	0	0	0	92	0	16	4	80	12	0	0
耳鼻咽喉科	135	132	0	0	0	132	2	28	11	103	29	0	0
皮膚科	120	102	0	0	0	102	3	16	7	99	3	0	0
泌尿器科	137	115	0	0	0	115	3	32	14	93	22	0	0
精神神経科	26	23	0	0	0	23	3	6	4	14	8	1	0
小 児 科	491	507	0	0	0	507	27	156	39	284	223	0	0
放射線科	1	1	0	0	0	1	0	1	0	1	0	0	0
麻酔科疼痛治療科	6	9	0	0	0	9	0	0	0	9	0	0	0
歯科口腔外科	123	104	0	0	0	104	2	24	6	100	4	0	0
高次救命治療センター	2,763	2,360	33	14	0	2,407	430	432	396	1,265	1,090	11	41
計	5,331	4,857	33	14	0	4,770	622	1,016	639	2,823	1,981	12	41

6 紹介率

(単位：%)

区分	4月	5月	6月	7月	8月	9月	10月	11月	12月	1月	2月	3月
平成26年度	74.1	77.3	77.2	75.9	77.6	77.6	75.0	77.0	78.2	78.9	78.0	78.0
平成27年度	75.5	77.1	76.4	75.6	75.8	77.1	73.2	74.4	75.9	72.3	74.0	77.4
平成28年度	78.8	77.0	76.8	76.7	76.5	78.5	77.3	78.7	80.4	77.9	79.2	77.1



7 救急車・救急ヘリ患者搬送件数

(単位：件)

区 分	27年度 合計	28年度				
		救 急 車			救急ヘリ	合 計
		時間内	時間外	計		
4 月	114	52	73	125	11	136
5 月	131	40	79	119	11	130
6 月	108	53	61	114	8	122
7 月	116	34	76	110	12	122
8 月	107	36	79	115	5	120
9 月	128	31	77	108	11	119
10 月	123	44	69	113	11	124
11 月	105	39	69	108	5	113
12 月	147	44	78	122	12	134
1 月	127	40	84	124	9	133
2 月	125	54	76	130	8	138
3 月	155	44	77	121	19	140
合 計	1,486	511	898	1,409	122	1,531
平 均	124	43	75	117	10	128

8 地域別外来患者数

(単位：人)

地 域 名	平成 27 年度	平成 28 年度
岐 阜 市	157,198	156,931
大 垣 市	10,425	10,618
高 山 市	1,512	1,359
多 治 見 市	396	503
関 市	12,735	12,526
中 津 川 市	373	485
美 濃 市	4,189	3,906
瑞 浪 市	274	267
羽 島 市	7,202	7,436
恵 那 市	295	215
美 濃 加 茂 市	2,539	2,834
土 岐 市	320	240
各 務 原 市	14,975	15,698
可 児 市	1,557	1,663
山 県 市	15,522	15,943
瑞 穂 市	9,603	9,511
飛 騨 市	180	219
本 巢 市	19,608	19,815
郡 上 市	5,353	5,374
下 呂 市	2,125	2,136
海 津 市	1,472	1,814
羽 島 郡	6,286	5,655
養 老 郡	1,680	1,872
不 破 郡	2,630	2,590
安 八 郡	4,391	4,700
揖 斐 郡	21,721	21,830
本 巢 郡	6,629	6,772
加 茂 郡	2,824	3,109
可 児 郡	490	392
大 野 郡	33	24
名 古 屋 市	1,760	1,839
愛知県（名古屋市除く）	9,272	8,368
三 重 県	666	561
そ の 他	2,228	2,446
住 所 不 定	18	7
合 計	328,481	329,658

※即入院の患者数（27年度 3,784人、28年度 4,089人）を含む。

9 診療科別平均在院日数

平成 28 年度
(単位：日)

診療科名	27年度 年間	4月	5月	6月	7月	8月	9月	10月	11月	12月	1月	2月	3月	年間
第 1 内科	12.69	13.14	12.45	10.91	11.88	11.96	14.61	12.97	12.32	12.14	11.73	12.35	12.67	12.39
第 2 内科	8.26	8.66	9.30	6.75	8.10	7.39	7.93	7.97	8.34	7.30	8.20	9.37	7.36	8.03
第 3 内科	17.02	13.44	17.71	14.99	14.36	15.13	14.59	17.46	16.59	18.09	13.53	17.14	14.86	15.61
神経内科・ 老年内科	18.87	20.65	22.83	17.38	17.35	22.42	21.50	13.02	14.06	10.44	17.81	15.36	18.70	17.07
総合内科	18.16	11.19	16.25	23.00	13.30	12.77	20.87	18.55	12.65	16.53	22.74	16.79	11.55	15.78
第 1 外科	15.81	15.80	13.32	13.65	14.68	14.39	15.12	15.53	15.88	16.46	14.09	12.66	14.34	14.61
第 2 外科	16.44	16.37	14.23	16.44	22.25	15.80	17.08	17.10	16.13	19.98	16.13	15.91	16.20	16.87
産科婦人科	7.05	5.42	5.48	6.12	6.36	5.16	6.93	7.45	5.70	6.01	6.29	6.16	5.91	6.06
整形外科	19.98	24.72	23.98	17.16	21.46	21.57	19.61	22.05	21.97	19.94	19.72	21.02	21.02	21.06
脳神経外科	15.96	15.25	14.65	13.96	15.61	16.32	17.78	14.31	16.66	15.20	15.23	17.54	14.47	15.50
眼 科	6.79	6.56	7.78	6.75	6.16	6.44	5.96	6.73	7.30	6.65	6.36	6.18	6.31	6.59
耳鼻咽喉科	15.79	19.17	18.40	15.02	16.34	16.90	17.09	19.98	16.02	16.91	14.41	12.96	9.88	15.81
皮 膚 科	9.80	10.71	17.43	14.07	13.19	10.78	12.18	12.71	14.29	17.45	10.10	11.25	10.77	12.70
泌尿器科	9.67	10.05	10.70	10.80	10.43	8.49	10.58	10.59	8.35	11.02	10.76	10.29	9.75	10.18
精神神経科	55.29	51.50	55.28	44.17	49.62	46.23	62.81	48.47	44.56	48.00	60.90	58.30	50.95	51.08
小 児 科	10.19	9.67	10.37	9.98	8.13	8.07	7.40	8.80	7.83	7.84	8.92	8.88	7.69	8.54
放射線科	3.80	2.80	5.50	5.60	4.75	3.27	4.18	3.50	4.36	4.36	2.50	6.00	4.36	4.35
麻 酔 科 疼痛治療科	4.53	5.67	2.00	6.00	7.50	5.14	2.00	2.00	4.00	1.33	2.00	2.00	2.00	4.10
歯 科 口 腔 外 科	6.80	10.05	12.14	9.94	6.32	4.70	8.86	9.75	6.47	5.82	6.90	9.88	5.53	7.43
高次救命 治療センター	15.42	18.77	17.74	16.47	15.14	20.46	17.28	17.90	18.40	17.26	18.67	15.31	15.16	17.36
合 計	12.41	12.52	13.03	11.83	12.44	11.56	12.82	12.84	12.27	12.18	12.17	12.44	11.37	12.27

一般病床	11.79	11.85	12.29	11.22	11.80	10.96	12.12	12.27	11.69	11.58	11.51	11.80	10.76	11.63
------	-------	-------	-------	-------	-------	-------	-------	-------	-------	-------	-------	-------	-------	-------

10 診療科別死亡退院患者数

平成 28 年度

(単位 患者数：人 退院率：%)

診療科名		27年度 合計	4月	5月	6月	7月	8月	9月	10月	11月	12月	1月	2月	3月	合計
第 1 内科	死亡退院患者	37	2	3	4	4	0	2	4	2	4	6	2	2	35
	退院患者	1,600	125	124	171	136	137	131	145	141	146	116	139	141	1,652
	死亡退院率	2.3	1.6	2.4	2.3	2.9	0.0	1.5	2.8	1.4	2.7	5.2	1.4	1.4	2.1
第 2 内科	死亡退院患者	56	8	8	1	4	9	7	4	2	8	8	4	4	67
	退院患者	2,166	203	171	191	175	186	174	169	182	214	169	159	212	2,205
	死亡退院率	2.6	3.9	4.7	0.5	2.3	4.8	4.0	2.4	1.1	3.7	4.7	2.5	1.9	3.0
第 3 内科	死亡退院患者	2	0	0	2	0	0	0	0	0	0	1	0	0	3
	退院患者	435	35	35	40	38	33	30	34	33	37	34	34	48	431
	死亡退院率	0.5	0.0	0.0	5.0	0.0	0.0	0.0	0.0	0.0	0.0	2.9	0.0	0.0	0.7
神経内科・ 老年内科	死亡退院患者	5	0	1	2	1	0	0	3	1	0	0	1	0	9
	退院患者	194	14	14	18	17	16	16	22	16	29	16	24	19	221
	死亡退院率	2.6	0.0	7.1	11.1	5.9	0.0	0.0	13.6	6.3	0.0	0.0	4.2	0.0	4.1
総合内科	死亡退院患者	4	1	1	1	0	0	1	2	0	1	0	1	0	8
	退院患者	209	30	16	17	25	15	17	22	28	21	10	24	27	252
	死亡退院率	1.9	3.3	6.3	5.9	0.0	0.0	5.9	9.1	0.0	4.8	0.0	4.2	0.0	3.2
第 1 外科	死亡退院患者	12	1	2	3	0	3	1	1	2	3	1	3	2	22
	退院患者	802	66	76	73	80	78	65	67	76	79	61	84	83	888
	死亡退院率	1.5	1.5	2.6	4.1	0.0	3.8	1.5	1.5	2.6	3.8	1.6	3.6	2.4	2.5
第 2 外科	死亡退院患者	29	4	1	3	2	2	1	0	2	2	2	2	1	22
	退院患者	1,029	95	84	75	78	103	83	85	105	95	88	95	111	1,097
	死亡退院率	2.8	4.2	1.2	4.0	2.6	1.9	1.2	0.0	1.9	2.1	2.3	2.1	0.9	2.0
産科婦人科	死亡退院患者	17	2	0	1	0	0	0	2	1	2	1	0	0	9
	退院患者	1,635	157	139	135	141	153	128	135	133	139	110	127	149	1,646
	死亡退院率	1.0	1.3	0.0	0.7	0.0	0.0	0.0	1.5	0.8	1.4	0.9	0.0	0.0	0.5
整形外科	死亡退院患者	5	0	0	0	0	1	0	0	0	0	1	0	0	2
	退院患者	697	55	61	73	74	61	62	57	68	73	54	60	62	760
	死亡退院率	0.7	0.0	0.0	0.0	0.0	1.6	0.0	0.0	0.0	0.0	1.9	0.0	0.0	0.3
脳神経外科	死亡退院患者	27	4	3	4	7	1	3	5	0	5	3	1	1	37
	退院患者	690	61	50	68	56	62	54	70	63	68	56	47	75	730
	死亡退院率	3.9	6.6	6.0	5.9	12.5	1.6	5.6	7.1	0.0	7.4	5.4	2.1	1.3	5.1
眼 科	死亡退院患者	0	0	0	0	0	0	0	0	0	0	0	0	0	0
	退院患者	788	67	54	69	60	57	57	59	56	74	52	67	75	747
	死亡退院率	0.0	0.0	0.0	0.0	0.0	0.0	0.0	0.0	0.0	0.0	0.0	0.0	0.0	0.0
耳鼻咽喉科	死亡退院患者	7	0	1	1	1	0	1	1	0	0	2	1	2	10
	退院患者	658	50	43	64	56	56	61	51	44	60	42	59	74	660
	死亡退院率	1.1	0.0	2.3	1.6	1.8	0.0	1.6	2.0	0.0	0.0	4.8	1.7	2.7	1.5
皮膚科	死亡退院患者	4	0	0	0	0	0	0	0	1	0	0	0	0	1
	退院患者	465	31	25	26	29	37	28	28	27	27	30	30	30	347
	死亡退院率	0.9	0.0	0.0	0.0	0.0	0.0	0.0	0.0	0.0	3.8	0.0	0.0	0.0	0.3
泌尿器科	死亡退院患者	8	0	1	0	1	0	0	1	1	0	2	0	0	6
	退院患者	752	61	50	59	64	45	47	51	49	58	44	64	52	644
	死亡退院率	1.1	0.0	2.0	0.0	1.6	0.0	0.0	2.0	2.0	0.0	4.5	0.0	0.0	0.9
精神神経科	死亡退院患者	2	0	0	0	0	0	0	0	0	0	0	0	0	0
	退院患者	217	20	20	23	24	20	17	19	24	22	15	18	21	243
	死亡退院率	0.9	0.0	0.0	0.0	0.0	0.0	0.0	0.0	0.0	0.0	0.0	0.0	0.0	0.0
小 児 科	死亡退院患者	2	0	2	0	0	0	2	1	0	0	0	0	0	5
	退院患者	1,337	112	107	101	132	139	122	117	129	141	108	103	132	1,443
	死亡退院率	0.1	0.0	1.9	0.0	0.0	0.0	1.6	0.9	0.0	0.0	0.0	0.0	0.0	0.3
放射線科	死亡退院患者	0	0	0	0	0	0	0	0	0	0	0	0	0	0
	退院患者	49	3	3	6	4	5	6	6	5	6	3	7	6	60
	死亡退院率	0.0	0.0	0.0	0.0	0.0	0.0	0.0	0.0	0.0	0.0	0.0	0.0	0.0	0.0
麻酔科 疼痛治療科	死亡退院患者	0	0	0	0	0	0	0	0	0	0	0	0	0	0
	退院患者	30	3	1	2	1	4	1	2	1	2	1	1	1	20
	死亡退院率	0.0	0.0	0.0	0.0	0.0	0.0	0.0	0.0	0.0	0.0	0.0	0.0	0.0	0.0
歯科口腔外科	死亡退院患者	0	0	0	0	0	1	0	0	0	0	0	0	0	1
	退院患者	426	23	21	31	34	55	23	24	34	34	21	23	59	382
	死亡退院率	0.0	0.0	0.0	0.0	0.0	1.8	0.0	0.0	0.0	0.0	0.0	0.0	0.0	0.3
高次救命 治療センター	死亡退院患者	53	2	4	3	3	3	6	3	4	2	6	11	4	51
	退院患者	265	16	26	19	15	21	27	21	18	17	24	28	26	258
	死亡退院率	20.0	12.5	15.4	15.8	20.0	14.3	22.2	14.3	22.2	11.8	25.0	39.3	15.4	19.8
合 計	死亡退院患者	270	24	27	25	23	20	24	27	16	27	33	26	16	288
	退院患者	14,444	1,227	1,120	1,261	1,239	1,283	1,149	1,184	1,231	1,342	1,054	1,193	1,403	14,686
	死亡退院率	1.9	2.0	2.4	2.0	1.9	1.6	2.1	2.3	1.3	2.0	3.1	2.2	1.1	2.0

11 疾患別入院患者退院転帰状況

平成 28 年度
(単位：人)

疾病分類名	総数	治癒	軽快	転医	死亡	その他
総 数	14,694	1,111	9,565	638	251	3,129
I 感染症及び寄生虫症	総数	治癒	軽快	転医	死亡	その他
腸管感染症	45	4	36	1	3	1
結核	7	0	1	1	0	5
主として性的伝播様式をとる感染症	3	0	3	0	0	0
ウイルス肝炎	9	0	5	2	2	0
皮膚及び粘膜の病変を伴うウイルス疾患	26	0	26	0	0	0
その他のウイルス疾患	20	1	15	1	0	3
真菌症	11	0	6	0	0	5
その他の感染症及び寄生虫症	33	3	17	5	4	4
合 計	154	8	109	10	9	18
II 新生物	総数	治癒	軽快	転医	死亡	その他
胃の悪性新生物	361	24	276	12	11	38
結腸の悪性新生物	306	5	197	9	2	93
直腸 S 状結腸移行部及び直腸の悪性新生物	193	3	119	4	2	65
肝及び肝内胆管の悪性新生物	201	17	150	4	6	24
気管、気管支及び肺の悪性新生物	793	2	157	13	27	594
乳房の悪性新生物	103	10	89	3	0	1
子宮の悪性新生物	453	18	295	4	3	133
悪性リンパ腫	175	4	140	10	2	19
白血病	94	0	79	3	8	4
その他の悪性新生物	1,937	21	1,350	88	43	435
良性新生物及びその他の新生物	817	76	588	24	4	125
合 計	5,433	180	3,440	174	108	1,531
III 血液及び造血器の疾患並びに免疫機構の障害	総数	治癒	軽快	転医	死亡	その他
貧血	31	2	28	1	0	0
その他の血液及び造血器の疾患並びに免疫機構の障害	82	3	53	1	2	23
合 計	113	5	81	2	2	23
IV 内分泌、栄養及び代謝疾患	総数	治癒	軽快	転医	死亡	その他
甲状腺障害	14	0	14	0	0	0
糖尿病	323	7	286	4	1	25
その他の内分泌、栄養及び代謝疾患	173	0	84	4	0	85
合 計	510	7	384	8	1	110
V 精神及び行動の障害	総数	治癒	軽快	転医	死亡	その他
血管性及び詳細不明の認知症	11	0	2	1	0	8
精神作用物質使用による精神及び行動の障害	6	0	4	1	0	1
統合失調症、統合失調症型障害及び妄想性障害	51	0	38	7	0	6
気分〔感情〕障害（躁うつ病を含む）	94	0	66	3	0	25
神経症性障害、ストレス関連障害及び身体表現性障害	16	0	13	0	0	3
知的障害＜精神遅滞＞	2	0	1	1	0	0
その他の精神及び行動の障害	53	1	35	2	1	14
合 計	233	1	159	15	1	57

VI 神経系の疾患	総数	治癒	軽快	転医	死亡	その他
パーキンソン病	18	1	11	0	0	6
アルツハイマー病	2	0	1	0	0	1
てんかん	55	1	34	6	0	14
脳性麻痺及びその他の麻痺性症候群	18	0	4	0	0	14
自律神経系の障害	16	1	3	1	0	11
その他の神経系の疾患	355	12	165	24	9	145
合 計	464	15	218	31	9	191

VII 眼及び付属器の疾患	総数	治癒	軽快	転医	死亡	その他
白内障	231	19	204	0	0	8
その他の眼及び付属器の疾患	464	23	424	1	1	15
合 計	695	42	628	1	1	23

VIII 耳及び乳様突起の疾患	総数	治癒	軽快	転医	死亡	その他
外耳炎	1	0	1	0	0	0
中耳炎	14	0	14	0	0	0
その他の中耳及び乳様突起の疾患	15	0	15	0	0	0
その他の内耳疾患	8	0	8	0	0	0
メニエール病	7	0	7	0	0	0
その他の耳疾患	26	1	21	0	0	4
合 計	71	1	66	0	0	4

IX 循環器系の疾患	総数	治癒	軽快	転医	死亡	その他
高血圧性疾患	5	1	1	0	0	3
虚血性心疾患	616	92	228	7	6	283
くも膜下出血	40	2	17	12	7	2
脳内出血	62	1	14	33	13	1
脳梗塞	97	3	55	34	4	1
脳動脈硬化（症）	1	0	1	0	0	0
その他の循環器系の疾患	321	29	214	8	7	63
その他の心疾患	289	101	119	14	11	44
その他の脳血管疾患	194	14	79	20	2	79
合 計	1,625	243	728	128	50	476

X 呼吸器系の疾患	総数	治癒	軽快	転医	死亡	その他
急性咽頭炎及び急性扁桃炎	19	2	17	0	0	0
その他の急性上気道感染症	19	1	17	1	0	0
肺炎	131	16	98	5	8	4
急性気管支炎及び急性細気管支炎	26	7	19	0	0	0
アレルギー性鼻炎	2	0	2	0	0	0
慢性副鼻腔炎	43	1	41	0	0	1
急性又は慢性と明示されない気管支炎	8	0	7	1	0	0
慢性閉塞性肺疾患	2	1	0	0	0	1
喘息	13	2	10	0	1	0
その他の呼吸器系の疾患	230	10	180	8	13	19
合 計	493	40	391	15	22	25

XI 消化器系の疾患	総数	治癒	軽快	転医	死亡	その他
歯肉炎及び歯周疾患	11	0	11	0	0	0
その他の歯及び歯の支持組織の障害	232	1	228	3	0	0
胃潰瘍及び十二指腸潰瘍	15	1	9	5	0	0
胃炎及び十二指腸炎	3	0	3	0	0	0
アルコール性肝疾患	1	0	1	0	0	0
慢性肝炎（アルコール性のものを除く）	1	0	1	0	0	0
肝硬変（アルコール性のものを除く）	16	0	13	1	1	1
その他の肝疾患	41	3	27	1	0	10
胆石症及び胆のう炎	107	34	68	4	0	1
膵疾患	54	5	41	4	1	3
その他の消化器系の疾患	581	72	455	23	5	26
合 計	1,062	116	857	41	7	41

XII 皮膚及び皮下組織の疾患	総数	治癒	軽快	転医	死亡	その他
皮膚及び皮下組織の感染症	39	1	35	2	0	1
皮膚炎及び湿疹	25	0	24	0	0	1
その他の皮膚及び皮下組織の疾患	123	5	102	4	0	12
合 計	187	6	161	6	0	14

XIII 筋骨格系及び結合組織の疾患	総数	治癒	軽快	転医	死亡	その他
炎症性多発性関節障害	45	0	39	0	1	5
関節症	141	0	137	3	0	1
脊椎障害（脊椎症を含む）	103	17	44	17	0	25
椎間板障害	13	1	8	1	0	3
その他の脊柱障害	57	3	27	3	0	24
肩の傷害＜損傷＞	4	0	4	0	0	0
骨の密度及び構造の障害	9	0	6	1	0	2
その他の筋骨格系及び結合組織の疾患	207	1	153	11	7	35
合 計	579	22	418	36	8	95

XIV 腎尿路生殖器系の疾患	総数	治癒	軽快	転医	死亡	その他
糸球体疾患及び腎尿管間質性疾患	105	9	59	0	0	37
腎不全	67	2	35	6	2	22
尿路結石症	61	6	52	0	0	3
その他の腎尿路系の疾患	20	1	14	1	1	3
前立腺肥大（症）	26	0	25	0	0	1
その他の男性生殖器の疾患	10	2	8	0	0	0
乳房及びその他の女性生殖器の疾患	194	42	124	1	0	27
合 計	483	62	317	8	3	93

XV 妊娠、分娩及び産じょく	総数	治癒	軽快	転医	死亡	その他
流産	51	25	26	0	0	0
妊娠高血圧症候群	29	8	19	1	0	1
単胎自然分娩	83	45	37	0	0	1
その他の妊娠、分娩及び産じょく	250	133	107	5	0	5
合 計	413	211	189	6	0	7

XVI 周産期に発生した病態	総数	治癒	軽快	転医	死亡	その他
妊娠及び胎児発育に関連する障害	42	3	39	0	0	0
その他の周産期に発生した病態	55	1	51	1	0	2
合 計	97	4	90	1	0	2

XVII 先天奇形，変形及び染色体異常	総数	治癒	軽快	転医	死亡	その他
心臓の先天奇形	2	1	1	0	0	0
その他の先天奇形，変形及び染色体異常	120	5	81	3	0	31
合 計	122	6	82	3	0	31

XVII 症状，徴候及び異常臨床所見・異常検査所見で他に分類されないもの	総数	治癒	軽快	転医	死亡	その他
症状，徴候及び異常臨床所見・異常検査所見で他に分類されないもの	138	11	88	7	2	30
合 計	138	11	88	7	2	30

XIX 損傷，中毒及びその他の外因の影響	総数	治癒	軽快	転医	死亡	その他
骨折	103	0	50	50	1	2
頭蓋内損傷及び内臓の損傷	105	9	54	32	8	2
熱傷及び腐食	13	0	9	3	1	0
中毒	8	1	5	0	2	0
その他の損傷及びその他の外因の影響	384	16	262	34	8	64
合 計	613	26	380	119	20	68

XX 健康状態に影響を及ぼす要因及び保健サービスの利用	総数	治癒	軽快	転医	死亡	その他
正常妊娠及び産じょくの管理並びに家族計画	9	3	1	0	0	5
特定の処置（歯の補てつを除く）及び保健ケアのための保健サービスの利用者	20	4	7	0	0	9
その他の理由による保健サービスの利用者	97	12	50	0	0	35
合 計	126	19	58	0	0	49

XXI その他	総数	治癒	軽快	転医	死亡	その他
その他	1,083	86	721	27	8	241
合 計	1,083	86	721	27	8	241

12 病床回転率

(単位：回転)

診療科名	27年度 平均	28年度												
		4月	5月	6月	7月	8月	9月	10月	11月	12月	1月	2月	3月	平均
第1内科	2.36	2.28	2.49	2.75	2.61	2.59	2.05	2.39	2.44	2.55	2.64	2.27	2.45	2.42
第2内科	3.63	3.46	3.33	4.45	3.83	4.20	3.78	3.89	3.60	4.25	3.78	2.99	4.21	3.74
第3内科	1.76	2.23	1.75	2.00	2.16	2.05	2.06	1.78	1.81	1.71	2.29	1.63	2.09	1.92
神経内科・ 老年内科	1.59	1.45	1.36	1.73	1.79	1.38	1.40	2.38	2.13	2.97	1.74	1.82	1.66	1.76
総合内科	1.65	2.68	1.91	1.30	2.33	2.43	1.44	1.67	2.37	1.88	1.36	1.67	2.68	1.90
第1外科	1.90	1.90	2.33	2.20	2.11	2.15	1.98	2.00	1.89	1.88	2.20	2.21	2.16	2.05
第2外科	1.82	1.83	2.18	1.83	1.39	1.96	1.76	1.81	1.86	1.55	1.92	1.76	1.91	1.78
産科婦人科	4.26	5.54	5.65	4.90	4.87	6.00	4.33	4.16	5.26	5.16	4.93	4.55	5.25	4.95
整形外科	1.50	1.21	1.29	1.75	1.44	1.44	1.53	1.41	1.37	1.55	1.57	1.33	1.47	1.42
脳神経外科	1.88	1.97	2.12	2.15	1.99	1.90	1.69	2.17	1.80	2.04	2.04	1.60	2.14	1.94
眼科	4.42	4.57	3.98	4.44	5.04	4.81	5.03	4.60	4.11	4.66	4.88	4.53	4.91	4.56
耳鼻咽喉科	1.90	1.57	1.69	2.00	1.90	1.83	1.76	1.55	1.87	1.83	2.15	2.16	3.14	1.90
皮膚科	3.06	2.80	1.78	2.13	2.35	2.87	2.46	2.44	2.10	1.78	3.07	2.49	2.88	2.36
泌尿器科	3.10	2.98	2.90	2.78	2.97	3.65	2.83	2.93	3.59	2.81	2.88	2.72	3.18	2.95
精神神経科	0.54	0.58	0.56	0.68	0.62	0.67	0.48	0.64	0.67	0.65	0.51	0.48	0.61	0.59
小児科	2.94	3.10	2.99	3.01	3.81	3.84	4.05	3.52	3.83	3.95	3.47	3.15	4.03	3.51
放射線科	7.89	10.71	5.64	5.36	6.53	9.47	7.17	8.86	6.88	7.10	12.40	4.67	7.10	6.89
麻酔科 疼痛治療科	6.62	5.29	15.50	5.00	4.13	6.03	15.00	15.50	7.50	23.25	15.50	14.00	15.50	7.32
歯科 口腔外科	4.41	2.99	2.55	3.02	4.90	6.59	3.39	3.18	4.64	5.33	4.49	2.83	5.61	4.04
高次救命 治療センター	1.95	1.60	1.75	1.82	2.05	1.52	1.74	1.73	1.63	1.80	1.66	1.83	2.04	1.73
合計	2.42	2.40	2.38	2.54	2.49	2.68	2.34	2.41	2.45	2.55	2.55	2.25	2.73	2.45

※病床回転率 = 月日数 / 平均在院日数

高次救命治療センターはICU、ACCCの稼働状況を示す。

13 病棟別病床稼働率

平成 28 年度
(単位：%)

病棟		27 年度	4 月	5 月	6 月	7 月	8 月	9 月
3 階	A C C C	65.6	66.8	70.0	58.8	64.7	71.9	68.8
	I C U	74.3	76.7	65.6	77.8	80.6	72.6	69.4
4 階	東 4 階	90.9	85.3	77.7	84.6	87.7	80.3	89.3
	西 4 階	72.4	80.0	77.3	80.4	85.7	88.0	74.4
	N I C U	95.8	96.7	97.8	86.7	99.5	96.2	99.4
	G C U	88.6	96.1	93.0	66.1	83.9	81.2	87.2
5 階	東 5 階	89.9	98.0	88.7	85.6	89.9	89.5	87.4
	西 5 階	83.4	84.1	77.5	83.6	82.7	81.7	82.0
6 階	東 6 階	85.5	91.1	84.8	91.9	83.7	91.5	87.5
	西 6 階	84.7	79.9	75.3	90.4	82.7	81.4	86.0
7 階	東 7 階	89.9	94.0	94.4	93.7	96.7	92.0	89.7
	西 7 階	86.1	85.2	90.1	88.9	90.5	83.5	82.8
8 階	東 8 階	91.8	93.4	92.1	96.5	94.0	94.2	95.8
	西 8 階	85.7	95.2	79.9	86.2	92.4	89.9	89.5
9 階	東 9 階	86.1	94.6	95.7	93.6	92.9	90.4	92.1
	西 9 階	81.5	80.2	75.3	86.3	81.9	65.9	84.8
合 計		86.1	88.0	83.8	87.3	87.7	85.4	86.3

病棟		10 月	11 月	12 月	1 月	2 月	3 月	年間
3 階	A C C C	61.9	66.7	66.6	65.8	73.6	70.0	67.1
	I C U	70.4	83.9	84.4	87.1	81.0	79.6	77.4
4 階	東 4 階	92.2	78.4	82.6	72.2	92.1	87.0	84.0
	西 4 階	75.3	87.6	91.2	77.1	84.3	90.1	82.6
	N I C U	93.0	80.6	89.8	89.8	86.9	87.6	92.1
	G C U	95.7	80.6	50.5	59.1	36.3	31.2	71.9
5 階	東 5 階	87.5	95.2	89.5	89.0	98.2	89.0	90.5
	西 5 階	82.3	85.8	78.9	79.6	94.3	90.1	83.5
6 階	東 6 階	90.5	89.0	84.5	73.9	93.1	89.4	87.5
	西 6 階	88.7	89.4	85.8	80.3	93.3	94.8	85.6
7 階	東 7 階	92.5	97.5	91.1	85.5	97.3	95.0	93.2
	西 7 階	87.4	91.5	86.7	78.7	96.7	92.6	87.8
8 階	東 8 階	94.1	95.1	88.3	87.7	99.7	98.9	94.1
	西 8 階	91.0	94.8	93.2	87.0	95.6	93.4	90.6
9 階	東 9 階	81.9	88.4	85.6	83.6	94.6	95.1	90.7
	西 9 階	80.0	82.9	80.1	71.4	87.8	79.9	79.6
合 計		86.6	89.1	85.6	80.4	92.9	90.1	86.9

病棟	診 療 科
A C C C	高次救命治療センター
I C U	高次救命治療センター
東 4 階	成育医療科・女性科
西 4 階	小児科
N I C U	新生児集中治療部
G C U	新生児集中治療部
東 5 階	循環器内科、呼吸器内科、腎臓内科
西 5 階	心臓血管外科、呼吸器外科、循環器内科、呼吸器内科、腎臓内科、消化器外科、乳腺外科、甲状腺外科、高次救命治療センター 共通
東 6 階	歯科口腔外科、耳鼻咽喉科・頭頸部外科、高次救命治療センター、消化器内科、血液・感染症内科 共通
西 6 階	眼科、脳神経外科、共通
東 7 階	整形外科、神経内科・老年内科、麻酔科疼痛治療科 共通
西 7 階	糖尿病代謝内科、免疫・内分泌内科、整形外科、消化器内科、血液・感染症内科、皮膚科、神経内科・老年内科 共通
東 8 階	消化器内科、血液・感染症内科
西 8 階	消化器外科、乳腺外科、心臓血管外科、呼吸器外科、甲状腺外科、麻酔科疼痛治療科 共通
東 9 階	精神神経科
西 9 階	泌尿器科、放射線科、総合内科、共通

第3章 診療の状況

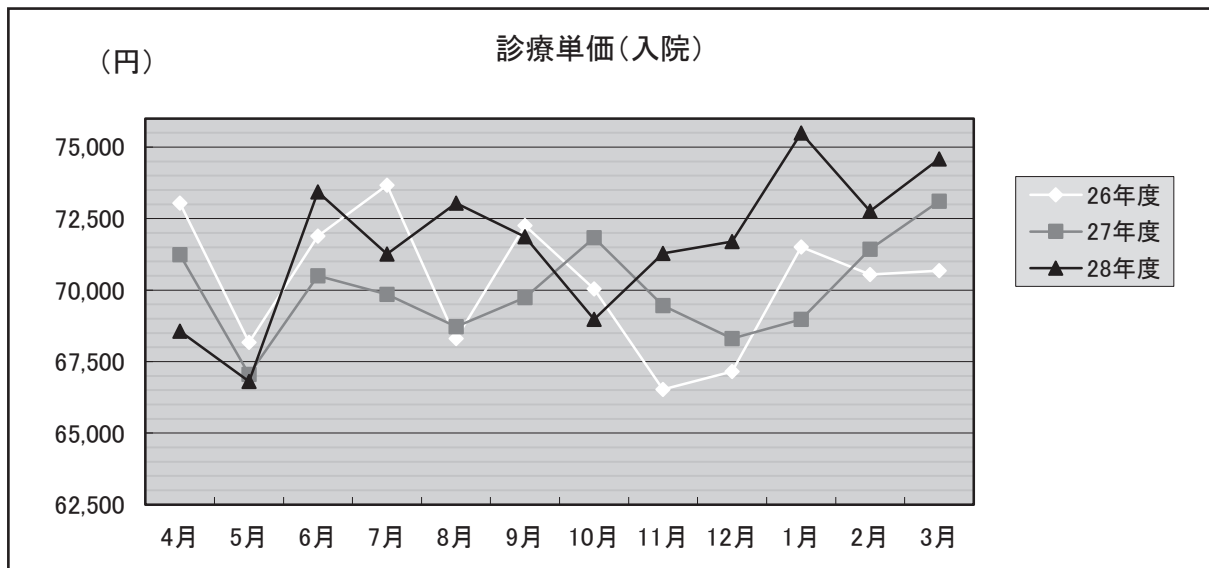
1 診療単価

(1) 診療単価の推移

入院

(単位：円)

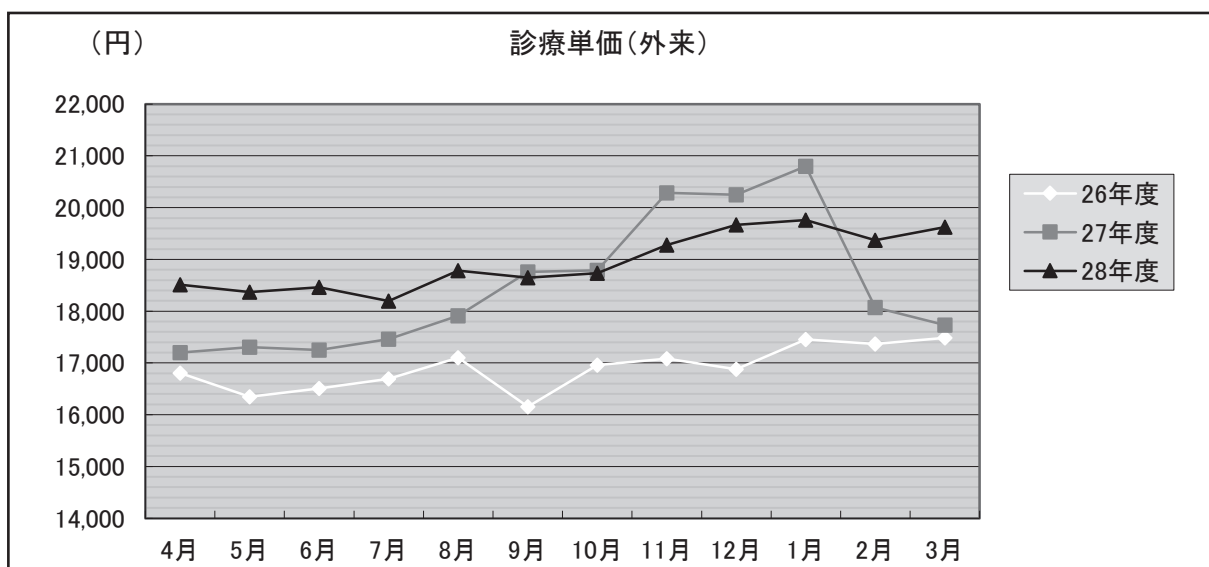
区分	4月	5月	6月	7月	8月	9月	10月	11月	12月	1月	2月	3月
26年度	73,039	68,172	71,883	73,661	68,307	72,259	70,041	66,525	67,149	71,511	70,548	70,677
27年度	71,242	67,051	70,498	69,853	68,722	69,736	71,836	69,464	68,309	68,977	71,433	73,106
28年度	68,564	66,807	73,430	71,257	73,043	71,864	68,974	71,287	71,701	75,492	72,765	74,582



外来

(単位：円)

区分	4月	5月	6月	7月	8月	9月	10月	11月	12月	1月	2月	3月
26年度	16,805	16,348	16,508	16,690	17,098	16,152	16,957	17,084	16,877	17,452	17,370	17,486
27年度	17,199	17,307	17,249	17,462	17,914	18,757	18,790	20,283	20,249	20,796	18,071	17,734
28年度	18,511	18,369	18,463	18,196	18,785	18,648	18,732	19,279	19,665	19,758	19,370	19,623



(2) 診療科別診療単価 (入院)

平成 28 年度
(単位：円)

診療科名	27年度 年間	4月	5月	6月	7月	8月	9月	10月	11月	12月	1月	2月	3月	年間
第 1 内科	67,121	68,121	70,260	71,364	70,566	69,238	75,350	68,354	67,956	65,329	69,351	70,895	74,559	70,215
第 2 内科	82,780	77,716	75,128	96,729	76,526	87,666	83,500	82,575	80,507	84,722	86,405	75,357	87,655	82,620
第 3 内科	38,380	39,300	36,457	39,044	39,557	37,971	38,860	37,128	38,971	37,371	39,464	36,419	38,586	38,191
神経内科・老年内科	53,675	56,433	52,217	53,057	49,220	51,305	41,560	43,161	60,229	51,252	56,255	53,508	58,861	52,348
総合内科	41,091	41,717	41,382	39,060	42,936	45,814	39,845	39,403	42,812	40,677	44,468	42,082	44,150	41,762
第 1 外科	97,253	96,500	103,526	106,611	103,143	103,077	104,460	108,716	106,454	116,328	126,750	123,764	110,675	109,114
第 2 外科	70,826	64,088	67,084	75,570	67,690	62,970	68,804	72,065	69,968	64,462	71,169	69,894	67,366	68,312
産科婦人科	73,043	78,000	78,028	77,500	75,292	81,236	74,666	74,350	78,121	80,102	82,039	75,558	80,929	77,869
整形外科	79,639	70,157	69,918	86,688	76,946	84,847	81,009	78,583	75,376	79,729	90,098	89,508	93,699	81,191
脳神経外科	97,572	97,238	83,402	94,293	101,584	92,361	90,425	90,284	87,956	83,355	91,701	95,859	98,409	92,312
眼科	70,167	58,842	63,541	71,925	69,255	73,780	75,279	67,629	74,717	66,625	72,606	71,830	73,060	69,821
耳鼻咽喉科	53,909	55,002	47,347	55,148	57,772	57,663	52,539	46,757	59,967	60,440	57,046	58,317	67,733	56,038
皮膚科	56,840	57,546	41,402	46,748	45,923	48,807	46,869	47,820	59,316	54,412	54,323	47,132	48,672	49,862
泌尿器科	71,276	64,735	69,370	78,859	72,182	85,007	77,194	63,684	73,602	67,906	81,960	71,942	74,370	73,107
精神神経科	17,868	17,856	17,349	17,995	17,516	17,538	17,563	16,440	17,966	18,382	17,331	17,912	17,748	17,637
小児科	60,700	58,785	61,027	57,106	58,961	64,069	67,670	58,998	57,181	63,545	58,974	65,805	63,509	61,232
放射線科	1,017,534	1,973,084	831,963	836,030	1,092,807	1,331,912	804,772	772,771	896,917	918,116	1,822,916	413,135	650,940	892,506
麻酔科疼痛治療科	74,733	54,764	85,403	194,554	58,582	47,244	66,374	63,233	59,800	282,568	276,846	711,124	303,506	115,907
歯科口腔外科	53,819	58,429	59,370	59,811	49,674	58,092	49,072	52,389	46,510	51,676	62,608	55,640	50,401	54,535
高次救命治療センター	114,511	136,786	105,751	93,529	164,678	115,348	114,290	89,024	107,462	122,482	103,620	103,717	94,518	112,017
入院診療単価	70,188	68,564	66,807	73,430	71,257	73,043	71,864	68,974	71,287	71,701	75,492	72,765	74,582	71,641

(3) 診療科別診療単価 (外来)

平成28年度
(単位:円)

診療科名	27年度 年間	4月	5月	6月	7月	8月	9月	10月	11月	12月	1月	2月	3月	年間
第1内科	37,338	29,839	31,623	29,318	30,906	32,565	32,031	30,362	31,435	34,024	31,374	29,873	33,252	31,386
第2内科	19,641	23,160	21,234	23,808	27,341	25,880	25,439	23,907	24,231	27,418	27,015	25,343	25,026	24,967
第3内科	14,666	14,871	16,114	14,185	14,778	14,621	14,437	15,366	15,077	14,702	14,683	14,562	13,663	14,722
神経内科・老年内科	16,920	22,177	12,297	13,546	20,568	12,937	24,882	12,626	22,023	16,531	16,121	24,525	14,990	17,714
総合内科	17,278	18,384	17,207	16,906	17,444	17,060	16,012	17,122	17,048	18,359	18,803	17,794	17,929	17,497
第1外科	17,621	18,223	18,095	17,653	17,268	18,928	18,843	19,670	18,247	17,922	18,168	17,216	18,561	18,232
第2外科	35,955	34,284	37,764	38,848	34,491	38,312	36,880	38,090	36,392	37,159	36,423	38,304	38,077	37,100
産科婦人科	11,731	11,187	12,614	11,981	11,907	12,794	13,285	13,757	15,205	13,477	14,497	14,899	15,148	13,384
整形外科	13,472	15,212	15,319	14,684	14,277	14,016	13,953	13,818	15,502	14,277	14,833	13,481	14,551	14,488
脳神経外科	19,566	14,851	14,366	15,421	14,492	16,021	15,470	15,928	17,189	20,515	21,426	20,541	20,107	17,199
眼科	10,082	9,314	9,619	10,068	10,118	10,859	10,963	10,708	10,819	10,550	10,638	10,625	10,053	10,358
耳鼻咽喉科	11,405	11,617	12,409	12,113	12,504	11,587	11,049	11,744	12,493	12,813	14,054	12,614	12,128	12,243
皮膚科	10,933	11,252	14,266	13,730	11,835	11,321	11,949	15,210	12,782	14,698	13,955	13,927	12,114	13,048
泌尿器科	21,999	21,486	22,645	21,618	21,619	23,455	20,819	23,073	23,754	26,158	28,809	27,362	31,524	24,399
精神神経科	6,215	6,381	6,573	6,501	6,291	6,383	6,241	6,394	6,419	6,663	6,575	6,583	6,432	6,451
小児科	27,760	39,246	26,505	34,376	23,339	28,902	29,095	27,771	31,957	26,902	28,906	29,246	28,674	29,500
放射線科	19,652	24,929	22,271	22,991	19,893	22,454	18,760	21,268	22,015	21,562	25,572	23,618	25,079	22,675
麻酔科・疼痛治療科	3,930	3,893	3,863	4,556	4,551	4,116	3,969	4,687	4,123	4,026	4,675	4,017	3,916	4,202
歯科口腔外科	7,609	9,309	6,980	6,958	7,639	7,285	7,509	7,226	7,230	7,230	6,452	7,736	7,422	7,411
高次救命治療センター	19,564	22,190	20,731	21,012	19,196	19,194	20,805	21,055	23,381	22,022	21,199	21,590	23,827	21,223
外来診療単価	18,454	18,511	18,369	18,463	18,196	18,785	18,648	18,732	19,279	19,665	19,758	19,370	19,623	18,954

2 臨床検査件数

平成 28 年度
(単位 件数：件 金額：円)

区 分	総 件 数			外注検査 (内数)		
	入 院	外 来	計	件 数	金 額	
一 般 検 査	26,598	69,823	96,421	665	7,350,615	
血 液 学 的 検 査	203,603	245,317	448,920	3,680	27,664,706	
生 化 学 的 検 査	969,511	1,594,732	2,564,243	17,573	4,981,146	
内 分 泌 学 的 検 査	13,783	39,285	53,068	30,961	22,714,882	
免 疫 学 的 検 査	104,422	210,591	315,013	55,922	57,940,083	
微 生 物 学 的 検 査	19,158	11,179	30,337	4,141	10,035,606	
病 理 学 的 検 査	20,447	27,376	47,823	279	6,341,460	
生 理 機 能 検 査	循 環 器 機 能 検 査	10,214	10,081	20,295	0	0
	脳・神経機能検査	2,299	3,251	5,550	0	0
	呼 吸 機 能 検 査	3,125	9,756	12,881	0	0
	前庭・聴力機能検査	583	4,822	5,405	0	0
	眼 科 関 連 機 能 検 査	4,575	90,626	95,201	0	0
	超 音 波 検 査	7,676	18,679	26,355	0	0
	そ の 他 の 検 査	52,815	2,716	55,531	0	0
	計	81,287	139,931	221,218	0	0
採 血 ・ 採 液 等	8,373	75,423	83,796	0	0	
内 視 鏡 検 査	3,672	16,633	20,305	0	0	
その他各科特有のもの	19	285	304	166	16,146,702	
合 計	1,450,873	2,430,575	3,881,448	113,387	153,175,200	

平成 27 年度合計	1,417,732	2,360,312	3,778,044	109,975	116,805,331
------------	-----------	-----------	-----------	---------	-------------

3 放射線件数及び治療件数

(単位：人)

区 分		27年度 患者数合計	28年度患者数			合 計
			外 来	入 院	計	
一般撮影 (単純)	呼吸器・循環器	66,828	16,508	12,166	28,674	70,687
	消化器		4,276	4,280	8,556	
	骨部		13,109	2,530	15,639	
	乳房		1,232	43	1,275	
	歯部		0	0	0	
	ポータブル撮影		865	11,368	12,233	
	手術室撮影		26	4,195	4,221	
	特殊撮影		4	3	7	
	その他		59	23	82	
一般撮影 (造影)	単純透視撮影	2,889	6	5	11	2,943
	呼吸器		0	367	367	
	消化器		289	691	980	
	泌尿器		236	129	365	
	瘻孔造影		2	25	27	
	肝臓・胆嚢・膵臓造影		12	346	358	
	婦人科骨盤腔臓器造影		0	0	0	
	非血管系 I V R		39	539	578	
	その他		74	183	257	
血管造影検査	頭・頸部血管造影(検査)	2,013	17	255	272	2,014
	頭・頸部血管造影(IVR)		12	96	108	
	心臓カテーテル法(検査)		33	692	725	
	心臓カテーテル法(IVR)		49	372	421	
	胸・腹部血管造影(検査)		8	52	60	
	胸・腹部血管造影(IVR)		55	313	368	
	四肢血管造影(検査)		0	2	2	
	四肢血管造影(IVR)		0	56	56	
	その他		0	2	2	
C X T 線 検査	単純 C T 検査	26,661	14,889	5,887	20,776	27,835
	造影 C T 検査		5,608	1,451	7,059	
	特殊 C T 検査		0	0	0	
	その他		0	0	0	
M R I 検査	単純 MRI 検査	11,891	7,933	2,074	10,007	12,946
	造影 MRI 検査		2,162	777	2,939	
	特殊 MRI 検査		0	0	0	
	その他		0	0	0	
(核医学検査 インビボ)	SPECT	3,350	358	299	657	3,178
	全身シンチグラム		235	48	283	
	部分(静態)シンチグラム		64	104	168	
	甲状腺シンチグラム		8	6	14	
	部分(動態)シンチグラム		34	11	45	
	ポジトロン断層撮影(PET)		1,933	78	2,011	
	その他		0	0	0	
	核医学検査 (インビトロ)		in-vitro検査(外注)	6,706	4,890	
骨塩定量	骨塩定量	1,400	1,606	428	2,034	2,034
超音波検査	超音波検査	24,601	18,679	7,676	26,355	26,355
放射線治療	高エネルギー放射線照射	15,043	4,262	4,346	8,608	17,313
	直線加速器定位放射線治療		128	403	531	
	強度変調放射線治療		1,597	1,212	2,809	
	全身照射		0	6	6	
	密封小線源外部照射		0	0	0	
	密封小線源腔内照射		66	16	82	
	血液照射		614	4,624	5,238	
	組織内照射(前立腺永久刺入療法)		0	27	27	
	その他		10	2	12	
治療計画	治療計画	584	395	319	714	714
合 計		161,966	102,382	70,593	172,975	172,975

4 手術件数及び麻酔件数

(単位：件)

診療科名	平成28年度										
	手術件数								麻酔件数		
	0～999点	1,000～2,999点	3,000～4,999点	5,000～9,999点	10,000～14,999点	15,000～19,999点	20,000点以上	計	0～999点	1,000点以上	計
第1内科	0	0	0	0	1	0	0	1	0	6	6
第2内科	0	1	1	1	1	20	4	28	0	3	3
第3内科	0	0	0	0	0	0	0	0	0	0	0
神経内科・老年内科	0	0	0	0	0	0	0	0	0	0	0
総合内科	0	0	0	0	0	0	0	0	0	0	0
第1外科	1	30	8	55	30	30	629	783	26	602	628
第2外科	0	26	4	48	33	72	526	709	23	565	588
産科婦人科	2	34	103	5	8	27	479	658	202	397	599
整形外科	0	26	23	57	168	101	518	893	93	593	686
脳神経外科	3	32	4	5	64	18	218	344	2	240	242
眼科	2	19	5	41	368	53	422	910	328	56	384
耳鼻咽喉科	13	144	102	73	64	49	225	670	4	334	338
皮膚科	0	15	34	15	137	1	5	207	14	32	46
泌尿器科	2	7	32	13	72	2	220	348	114	248	362
精神神経科	0	0	0	0	0	0	0	0	0	0	0
小児科	0	3	2	0	0	0	0	5	1	5	6
放射線科	0	0	0	0	0	12	0	12	0	0	0
麻酔科 疼痛治療科	0	1	0	0	0	0	0	1	35	138	173
歯科口腔外科	93	86	2	8	5	11	39	244	0	197	197
高次救命 治療センター	4	37	0	25	37	42	54	199	6	131	137
合計	120	461	320	346	988	438	3,339	6,012	848	3,547	4,395

* Kコードの算定件数。複数術式の場合は重複あり。

5 手術単価 (手術室使用分)

平成 28 年度
(単位：件、円)

4月～9月

診療科名	4月		5月		6月		7月	
	件数	手術・麻酔料 手術単価	件数	手術・麻酔料 手術単価	件数	手術・麻酔料 手術単価	件数	手術・麻酔料 手術単価
第 1 内 科	0	0	0	0	1	359,550	1	398,740
第 2 内 科	3	539,560	4	1,258,290	5	1,096,580	5	1,136,790
第 1 外 科	47	54,151,750	52	57,582,200	59	64,466,220	57	66,453,050
第 2 外 科	50	36,482,390	46	31,206,790	51	41,492,480	56	41,954,390
産科 婦人科	57	23,951,450	47	19,465,740	50	23,897,850	54	477,957
整形 外科	58	40,618,522	54	43,775,169	68	60,143,944	58	54,399,440
脳神経 外科	23	27,143,310	22	20,155,210	32	32,094,040	28	33,715,510
眼 科	56	8,870,470	56	11,098,700	74	16,611,690	59	11,204,540
耳鼻 咽喉 科	44	18,809,919	36	9,546,383	52	18,587,397	53	19,788,230
皮膚 器 科	12	1,764,280	11	1,790,420	8	1,291,290	9	1,466,730
泌尿 器 科	38	14,451,800	33	16,155,490	45	22,249,220	43	17,504,020
精神 神経 科	25	816,910	21	699,120	15	494,340	11	379,760
麻酔科 疼痛治療科	15	529,680	12	199,530	22	2,309,830	18	337,980
歯科 口腔 外科	13	4,201,720	13	6,581,990	20	6,668,320	15	2,818,960
高次救命治療センター	18	15,158,244	15	8,393,637	5	1,635,670	16	17,129,710
計	459	247,490,004	422	227,908,668	507	293,398,420	483	290,701,060

診療科名	8月		9月		小計	
	件数	手術・麻酔料 手術単価	件数	手術・麻酔料 手術単価	件数	手術・麻酔料 手術単価
第 1 内 科	0	0	1	387,480	3	1,145,770
第 2 内 科	1	183,010	2	235,520	20	4,449,750
第 1 外 科	59	63,280,460	46	55,545,350	320	361,479,030
第 2 外 科	57	34,185,420	49	36,514,470	309	221,835,940
産科 婦人科	60	23,328,200	56	22,978,600	324	135,635,050
整形 外科	62	56,601,200	52	48,585,703	352	304,123,977
脳神経 外科	23	26,049,710	25	30,660,130	153	169,817,910
眼 科	68	14,228,910	58	13,918,780	371	75,933,090
耳鼻 咽喉 科	55	19,363,090	50	16,428,160	290	102,523,179
皮膚 器 科	17	2,876,620	7	1,858,990	64	11,048,330
泌尿 器 科	32	15,526,560	36	14,767,650	227	100,654,740
精神 神経 科	12	411,720	12	405,460	96	3,207,310
麻酔科 疼痛治療科	27	468,900	16	350,990	110	4,196,910
歯科 口腔 外科	19	5,587,940	12	3,106,120	92	28,965,050
高次救命治療センター	18	10,291,374	14	9,047,978	86	61,656,612
計	510	272,383,114	436	254,791,381	2817	1,586,672,646

10月～3月

(単位：件、円)

診療科名	10月			11月			12月			1月		
	件数	手術・麻酔料	手術単価	件数	手術・麻酔料	手術単価	件数	手術・麻酔料	手術単価	件数	手術・麻酔料	手術単価
	第1内科	0	0	0	1	417630	417630	1	377060	377060	0	0
第2内科	3	760,780	253,593	2	362,800	181,400	0	0	0	2	365,940	182,970
第1外科	46	66,299,420	1,441,292	59	71,956,130	1,219,595	53	75,705,700	1,428,409	58	78,861,380	1,359,679
第2外科	52	43,089,140	828,637	67	38,762,800	578,549	45	37,309,720	829,105	68	44,481,990	654,147
産科婦人科	50	22,976,420	459,528	41	17,940,090	437,563	58	23,395,150	403,365	49	20,655,780	421,547
整形外科	60	51,522,491	858,708	60	50,956,225	849,270	63	51,882,727	823,535	54	58,713,715	1,087,291
脳神経外科	37	31,078,750	839,966	30	28,940,632	964,688	25	23,181,040	927,242	24	20,757,830	864,910
眼科	55	12,893,800	234,433	65	16,611,240	255,558	61	14,890,440	244,106	61	14,285,560	234,190
耳鼻咽喉科	37	12,217,157	330,193	37	18,665,520	504,474	32	19,056,090	595,503	40	13,279,650	331,991
皮膚科	11	1,693,350	153,941	18	2,766,240	153,680	15	2,951,796	196,786	13	1,585,790	121,984
泌尿器科	39	11,726,720	300,685	34	13,218,090	388,767	32	12,236,800	382,400	29	15,080,550	520,019
精神神経科	6	198,710	33,118	10	321,310	32,131	25	812,200	32,488	15	481,040	32,069
麻酔科疼痛治療科	17	311,590	18,329	15	341,240	22,749	17	314,480	18,499	15	357,020	23,801
歯科口腔外科	13	3,302,233	254,018	18	2,904,030	161,335	20	3,343,350	167,168	16	4,337,070	271,067
高次救命治療センター	5	3,107,310	621,462	7	4,584,559	654,937	13	10,998,323	846,025	9	6,712,346	745,816
計	431	261,177,870	605,981	464	268,748,536	579,199	460	276,454,875	600,989	453	279,955,660	618,004

診療科名	2月			3月			平成28年度合計			平成27年度合計		
	件数	手術・麻酔料	手術単価	件数	手術・麻酔料	手術単価	件数	手術・麻酔料	手術単価	件数	手術・麻酔料	手術単価
	第1内科	1	425840	425840	0	0	0	6	2,366,300	394,383	8	2,983,470
第2内科	0	0	0	1	182,920	182,920	28	6,122,190	218,650	37	7,878,710	212,938
第1外科	60	79,991,660	1,333,194	69	79,061,590	1,145,820	665	813,354,910	1,223,090	606	674,581,653	1,113,171
第2外科	59	40,283,870	682,777	59	39,827,340	675,040	659	465,590,800	706,511	614	454,245,210	739,813
産科婦人科	36	18,362,960	510,082	47	21,829,810	464,464	605	260,795,260	431,067	596	258,284,670	433,364
整形外科	57	62,669,077	1,099,457	60	69,762,457	1,162,708	706	649,630,667	920,157	594	517,149,087	870,621
脳神経外科	28	34,506,200	1,232,364	33	28,024,870	849,238	330	336,307,232	1,019,113	304	323,643,374	1,064,616
眼科	66	15,756,300	238,732	81	17,928,550	221,340	760	168,298,980	221,446	829	172,950,605	208,626
耳鼻咽喉科	42	14,181,723	337,660	56	20,636,353	368,506	534	200,559,670	375,580	555	188,577,065	339,778
皮膚科	15	2,217,160	147,811	14	2,580,300	184,307	150	24,842,966	165,620	139	22,629,681	162,803
泌尿器科	40	13,998,430	349,961	33	16,089,390	487,557	434	183,004,720	421,670	563	192,656,710	342,197
精神神経科	17	551,160	32,421	17	548,170	32,245	186	6,119,900	32,903	286	9,430,240	32,973
麻酔科疼痛治療科	13	310,520	23,886	17	365,210	21,483	204	6,196,970	30,377	191	6,876,196	36,001
歯科口腔外科	16	4,128,800	258,050	24	5,014,820	208,951	199	51,995,353	261,283	214	54,085,126	252,734
高次救命治療センター	12	7,065,237	588,770	7	3,409,571	487,082	139	97,533,956	701,683	145	111,049,277	765,857
計	462	294,448,937	637,335	518	305,261,350	589,308	5,605	3,272,719,873	583,893	5,681	2,997,021,074	527,552

6 分娩数等

(単位：件)

区 分	平成 24 年度	平成 25 年度	平成 26 年度	平成 27 年度	平成 28 年度
分 娩 数	219	224	252	278	271
早産 [37 週未満]	52	50	59	67	78
帝王切開	110	108	138	145	139
ハイリスク妊娠	138	160	161	175	167
〔母体側〕	135	150	151	160	159
〔胎児側〕	3	10	10	15	8
出産前診断率 (%)	97.0	98.0	98.0	98.0	98.0
侵襲的胎児検査	4	5	10	7	6
胎児治療	1	0	0	0	0

7 処方数

平成 28 年度

区 分		枚 数 (枚)	件 数 (件)	品目数 (品目)	剤 数 (剤)
調剤薬	入 院	106,314	276,427	1,152	3,851,641
	外 来	12,060	46,482	973	1,960,861
	計	118,374	322,909		5,812,502
調剤薬 (麻薬)	入 院	3,267	3,324	23	38,680
	外 来	258	357	11	10,285
	計	3,525	3,681		48,965
注射薬	入 院	154,572	436,607	619	617,682
	外 来	31,054	84,908	476	97,116
	計	185,626	521,515		714,798
注射薬 (麻薬)	入 院	7,068	11,003	8	79,309
	外 来	108	162	5	1,198
	計	7,176	11,165		80,507
血液製剤 (調剤薬)	入 院	3	4	3	33
	外 来	16	16	2	420
	計	19	20		453
血液製剤 (注射薬)	入 院	1,578	1,694	24	3,320
	外 来	543	548	19	1,082
	計	2,121	2,242		4,402

8 救命救急稼働率

高次救命治療センター（救命救急入院料3 19床）

平成28年度

区 分	4月	5月	6月	7月	8月	9月	10月	11月	12月	1月	2月	3月	計	平均
延患者数(人)	401	434	353	401	446	413	384	400	413	408	412	434	4,899	408
稼 働 率 (%)	70.4	73.7	61.9	68.1	75.7	72.5	65.2	70.2	70.1	69.3	77.4	73.7	70.6	

*稼働率＝患者数÷(病床数×月日数)×100

*延患者数には、特定入院料算定対象外患者も含む。

*平成27年4月より1床休床。

9 がん登録件数（平成 28 年 1 月～ 12 月診断分）

男性

（単位：件）

年齢	0～9	10～19	20～29	30～39	40～49	50～59	60～69	70～79	80～89	90～	総計
胃	0	0	0	1	2	15	60	85	37	1	201
結腸	0	0	0	3	9	16	52	60	24	2	166
直腸	0	0	0	0	7	11	43	31	8	0	100
肝	1	0	0	1	1	0	10	14	8	0	35
肺	0	0	0	0	3	13	39	63	38	0	156
乳	0	0	1	0	1	0	0	0	0	0	2
前立腺	0	0	0	0	0	5	43	33	9	2	92
脳（良性腫瘍含）	3	3	2	0	3	3	5	2	4	1	26
血液	1	2	3	0	0	2	5	15	2	1	31
頭頸部	0	1	0	1	1	9	24	24	12	1	73
食道	0	0	1	0	3	6	24	25	4	0	63
子宮	0	0	0	0	0	0	0	0	0	0	0
卵巣	0	0	0	0	0	0	0	0	0	0	0
リンパ腫	1	2	0	1	2	5	14	19	14	0	58
その他	1	3	5	7	13	30	71	93	48	2	273
合計	7	11	12	14	45	115	390	464	208	10	1,276

女性

年齢	0～9	10～19	20～29	30～39	40～49	50～59	60～69	70～79	80～89	90～	総計
胃	0	0	0	0	2	6	20	39	12	0	79
結腸	0	0	0	1	10	16	31	38	11	3	110
直腸	0	0	0	1	3	8	21	16	5	0	54
肝	0	0	0	0	1	1	2	6	1	0	11
肺	0	0	0	2	3	9	20	21	10	1	66
乳	0	0	1	7	28	23	52	22	6	0	139
前立腺	0	0	0	0	0	0	0	0	0	0	0
脳（良性腫瘍含）	1	0	2	2	0	1	2	1	1	0	10
血液	0	0	0	1	4	1	5	6	2	0	19
頭頸部	0	0	0	0	3	7	2	5	2	2	21
食道	0	0	0	0	0	5	9	4	1	0	19
子宮	0	1	14	48	41	43	40	12	5	1	205
卵巣	0	0	3	3	10	6	7	2	1	0	32
リンパ腫	0	0	0	0	1	9	12	9	4	0	35
その他	3	1	1	12	22	33	44	52	50	10	228
合計	4	2	21	77	128	168	267	233	111	17	1,028

全体

年齢	0～9	10～19	20～29	30～39	40～49	50～59	60～69	70～79	80～89	90～	総計
胃	0	0	0	1	4	21	80	124	49	1	280
結腸	0	0	0	4	19	32	83	98	35	5	276
直腸	0	0	0	1	10	19	64	47	13	0	154
肝	1	0	0	1	2	1	12	20	9	0	46
肺	0	0	0	2	6	22	59	84	48	1	222
乳	0	0	2	7	29	23	52	22	6	0	141
前立腺	0	0	0	0	0	5	43	33	9	2	92
脳（良性腫瘍含）	4	3	4	2	3	4	7	3	5	1	36
血液	1	2	3	1	4	3	10	21	4	1	50
頭頸部	0	1	0	1	4	16	26	29	14	3	94
食道	0	0	1	0	3	11	33	29	5	0	82
子宮	0	1	14	48	41	43	40	12	5	1	205
卵巣	0	0	3	3	10	6	7	2	1	0	32
リンパ腫	1	2	0	1	3	14	26	28	18	0	93
その他	4	4	6	19	35	63	115	145	98	12	501
合計	11	13	33	91	173	283	657	697	319	27	2,304

第4章 決算の状況

1 業務損益

(単位：千円)

損益区分	平成 27 年度	平成 28 年度
業務費用		
業務費	21,665,125	22,121,237
教育経費	33,620	28,919
研究経費	221,047	224,046
診療経費	12,962,764	13,038,570
教育研究支援経費	—	—
受託研究費	99,201	134,288
受託事業費	82,115	86,618
人件費	8,266,379	8,608,797
一般管理費	158,620	179,102
財務費用	292,580	360,610
雑損	293	5,100
小 計	22,116,618	22,666,049
業務収益		
運営費交付金収益	2,789,750	2,825,233
学生納付金収益	—	—
附属病院収益	19,580,616	20,100,333
受託研究等収益	98,842	133,343
受託事業等収益	82,321	87,125
補助金等収益	286,927	275,408
寄附金収益	52,751	70,070
施設費収益	0	0
資産見返負債戻入	396,074	278,636
財務収益	—	—
雑益	15,304	26,752
小 計	23,302,584	23,796,900
業務損益	1,185,966	1,130,850

注) 国立大学法人会計基準により開示された国立大学法人岐阜大学の平成 28 年度決算の附属病院セグメント情報により作成。