

平成 27 年度

病 院 年 報

岐阜大学医学部附属病院

理 念

あなたとの対話が創る信頼と安心の病院



基本方針

1. 患者中心のチーム医療を提供します。
2. 人間性豊かな医療人を育成します。
3. 先進医療の研究・開発・提供を実践します。
4. 地域との医療連携を強化します。

岐阜大学病院職業倫理綱領

私たち岐阜大学病院に働く者は、患者の治療及び人びとの健康の維持と増進の実現に携わる者の責務を深く自覚し、ここに守るべき行動の規範を定める。

1 基本的責務

- (1) 生涯にわたり常に学習に励み、必要な知識と技術を習得し、その成果を日々の実践に生かす。
- (2) 社会の信頼に応えるよう教養を深め、品位の向上と保持に努める。

2 患者への責務

- (1) 患者の人格を尊重し、やさしい心で接するとともに、医療の内容やその根拠をよく説明し、信頼を得るよう努める。
- (2) 患者の権利を尊重するとともに、プライバシーの保護に努める。
- (3) 常に最新の技術と安全性のある医療を提供できるよう最大限の努力を払う。

3 連携と協力の責務

- (1) 他の医療機関との連携を深め、適切な医療の提供に協力する。
- (2) 他の医療従事者を尊敬し、連携・協力して医療に尽くす。

4 社会への責務

- (1) 医療の公共性を重んじ、医療を通じて社会の発展に尽くす。
- (2) 法規範や医療に関する倫理指針を遵守する。

岐阜大学病院 個人情報保護方針

当病院は、個人情報の性格と重要性を十分認識し、個人の人格尊重の理念の下に個人情報を取り扱い保護することを社会的責務と考え、ここに「個人情報保護方針」を宣言します。

- 1 個人情報保護に関する計画を策定し、本院に従事する全ての者が遵守することにより、個人情報の適切な管理・保護に努めます。
- 2 個人情報保護の重要性について、教育啓発活動を実施するほか、個人情報保護に関し、院内で独立した権限を有する管理者と監査担当者を配置し、適切な管理・監査体制を確立します。
- 3 個人情報への不正アクセス、個人情報の紛失、破壊、改ざん及び漏洩などに対する予防と安全対策を実施します。
- 4 個人情報の収集、利用、第三者への提供及び業務委託について、個人情報に関する個人の権利を尊重し、収集目的と使用範囲を明らかにし、適切な運用に努めます。
- 5 保有する個人情報について適用される法令、指針等を遵守します。
- 6 この基本方針に基づく実施状況を継続的に見直し、その改善に努めます。

目 次

第1章 病院の概況

1 現況	1
2 沿革	3
3 病院全体構成図	5
4 組織図	
(1) 運営	6
(2) 診療科	7
(3) 中央診療施設等	8
5 会議・各種委員会	9
6 職員構成	10
7 医療機関の指定承認状況	11
8 認定施設等一覧	16

第2章 患者の状況及び病床の状況

1 外来患者数の推移	19
2 外来患者数	20
3 入院患者数	21
4 紹介患者数	22
5 救急患者数	23
6 紹介率	24
7 救急車・救急へり患者搬送件数	25
8 地域別外来患者数	26
9 診療科別平均在院日数	27
10 診療科別死亡退院患者数	28
11 疾患別入院患者退院転帰状況	29
12 病床回転率	33
13 病棟別病床稼働率	34

第3章 診療の状況

1 診療単価	
(1) 診療単価の推移	35
(2) 診療科別診療単価（入院）	36
(3) 診療科別診療単価（外来）	37
2 臨床検査件数	38
3 放射線件数及び治療件数	39
4 手術件数及び麻酔件数	40
5 手術単価（手術室使用分）	41
6 分娩数等	43
7 処方数	44
8 救命救急稼働率	45
9 がん登録件数	46

第4章 決算の状況

1 業務損益	47
--------------	----

第1章 病院の概況

1 現 況

(平成 28 年 4 月 1 日現在)

(1) 名 称	国立大学法人 岐阜大学医学部附属病院
(2) 所 在 地	〒 501-1194 岐阜市柳戸 1 番 1 TEL 058(230)6000 FAX 058(230)6080 ホームページ https://hosp.gifu-u.ac.jp/
(3) 病 院 施 設	敷地面積 124,336 m ² (医学部・附属病院共有) 建築延面積 72,552 m ²
(4) 開 院 日	平成 16 年 6 月 1 日
(5) 許 可 病 床 数	614 床 (一般 577 床・精神 37 床)
(6) 標 榜 診 療 科 目	内科 消化器内科 循環器内科 外科 消化器外科 心臓血管外科 脳神経外科 整形外科 形成外科 精神科 小児科 皮膚科 泌尿器科 産婦人科 眼科 耳鼻咽喉科 リハビリテーション科 放射線科 病理診断科 救急科 麻酔科 歯科 小児歯科 矯正歯科 歯科口腔外科

(7) 病棟

特別室使用料 (1日あたり) 税込
21,600円 16,200円 6,480円

平成 28 年 4 月 1 日現在

病棟	入院基本料・特定入院料	特殊病棟	1 病床	2 病床	4 病床	5 病床	6 病床	重症病棟			特別の療養環境の提供病棟			階別			人数別部屋数	
								1 床	2 床	3 床	A・1 床	B・1 床	C・1 床	病棟数	個室	2人室		4人室
東 5 階	特定機能病院入院基本料 一般病棟 7 対 1	除圧室 406			412-413-415-416-418-420-423			405-406-407	410-411	401-402-403-408-417-421-422				40	19	12	7	
東 5 階	特定機能病院入院基本料 一般病棟 7 対 1	除圧室 507			501-502-503-517-518-520-521-523-525-528			505-506-507	515	508-510-511-512-513-516-522-528-527				53	23	13	10	
東 6 階	特定機能病院入院基本料 一般病棟 7 対 1	除圧室 605			601-602-603-613-615-616-617-620-621-625			605-606-607	612	608-610-611-618-622-623				50	20	10	10	
東 7 階	特定機能病院入院基本料 一般病棟 7 対 1	除圧室 708			701-702-703-716-717-718-720-722-723-727			705-706-707-708	715	710-711-712-713-721-725-726				52	22	12	10	
東 8 階	特定機能病院入院基本料 一般病棟 7 対 1	無菌室 812-813-816 除圧室 807	813-816		801-802-803-817-818-820-821-823-825-828			805-806-807-812-822	815	808-810-811-826-827				53	23	13	10	
東 9 階	特定機能病院入院基本料 精神病棟 13 対 1	除圧室 901			906-908-910-911-912-913-915-916									37	13	5	8	
西 5 階	小児入院医療管理料 2 416-451-452-453-455-456-457-458-460-461-462-463-465-466-467-468-470	無菌室 455 除圧室 452			451-458-460-461-462-465-466-470			452-453-455-463		456-457-467-468				36	15	8	7	
西 5 階	特定機能病院入院基本料 一般病棟 7 対 1	除圧室 556			551-552-553-568-570-571-572-575-576-580			555-556-557-558-560-573	566	561-562-563-565-567-577-578				54	24	14	10	
西 6 階	特定機能病院入院基本料 一般病棟 7 対 1	除圧室 656			651-652-653-667-668-670-671-673-675-678			655-656-657-658-672	666	660-661-662-663-665-676-677				53	23	13	10	
西 7 階	特定機能病院入院基本料 一般病棟 7 対 1	除圧室 756			751-752-753-766-767-768-770-772-773-777			755-756	765	757-758-760-761-762-763-771-775-776				52	22	12	10	
西 8 階	特定機能病院入院基本料 一般病棟 7 対 1	除圧室 856			851-852-853-868-870-871-872-875-876-880			855-856-857-858-860-873	866	861-862-863-865-867-877-878				54	24	14	10	
西 9 階	特定機能病院入院基本料 一般病棟 7 対 1	RI 室 965-966 除圧室 960	965-966		955-956-957-967-968-970-971			958-960	953	951-952-961-962-963				42	21	14	7	
I 院 C 内	特定集中治療管理料 1 A・B・C・D・E・F				A・B・C・D									6	3	2	1	
ACC	救命救急入院科 3	無菌室 323 除圧室 301・302	301-302-303-305-306-307-308-310-311-312-313-315-317-318-320-321-322-323 (1 床未)											20	19	18	1	
NICU	新生児特定集中治療管理料 2 A・B・C・D・E・F	除圧室 F								A・B・C・D・E				6	2	1	1	
GCU	新生児治療回復期入院医療管理料 G・H・I・J・K・L													6	1			1
計			30	2	440	5	6	43	11	73	4	4	614	274	161	110	1	1

2 沿革

年	月	概 要	
明治	8. 8	岐阜県厚見郡今泉村本願寺出張所（現岐阜市西野町西本願寺別院）に岐阜県公立病院及び附属医学校開設	
	9. 7	司町地区へ新築移転	
	15. 7	岐阜県病院を医学校の附属とし、附属病院と改称	
	19. 7	勅令第15号により医学校廃止、附属病院は岐阜県病院として独立	
昭和	19. 4	岐阜県病院は岐阜県立女子医学専門学校附属病院となる	
	22. 6	終戦後医学専門学校の継続不許可のため、岐阜県立医科大学設置	
	24. 4	医科大学と新たに岐阜工業専門学校を母体とする工科大学を併せて、岐阜医工科大学を開設	
	25. 3	岐阜医工科大学岐阜県立女子医学専門学校附属病院は、岐阜県立大学医学部附属病院に改称	
	29. 5	岐阜県立大学医学部附属病院は岐阜県立医科大学附属病院に改称	
	39. 4	岐阜県立医科大学は国立岐阜大学に移管し、岐阜大学医学部となる	
	42. 6	国立移管し、岐阜大学医学部附属病院となる	
	45. 4	麻酔科設置	
	48. 4	中央放射線部設置	
	50. 10	第3内科設置	
	51. 5	看護部設置	
	54. 10	中央材料部設置	
	55. 4	脳神経外科設置	
	61. 4	輸血部設置	
	平成	元. 5	救急部設置
		4. 4	麻酔科を麻酔科蘇生科に名称変更
		6. 6	集中治療部設置
6. 8		特定機能病院の承認を受ける	
8. 4		院内学級を設置	
10. 4		総合診療部設置	
11. 4		医療情報部設置	
14. 4		光学医療診療部設置	
15. 4		医療福祉支援センター、生体支援センター設置	
16. 4		高次救命治療センター設置（救急部門・集中治療部門・手術部門・血液浄化治療部門）	

年	月	概	要
平成	16.	6	柳戸地区に移転・開院 病理部設置 完全電子化によるペーパーレス、フィルムレスの実現
	16.	11	救命救急センターに指定
	17.	9	岐阜県難病医療拠点病院に指定
	18.	2	高度救命救急センターに認定
	18.	6	麻酔科蘇生科を麻酔科疼痛治療科に名称変更
	18.	8	都道府県がん診療連携拠点病院に指定
	18.	9	財団法人日本医療機能評価機構による病院機能評価 ver.5.0 の認定を受ける
	19.	1	腫瘍センター設置 高次画像診断センター（院内措置）設置 医療福祉支援センターを医療連携センターに名称変更
	19.	3	エイズ治療中核拠点病院に指定
	19.	11	肝疾患診療連携拠点病院に指定
	19.	12	附属病院エイズ対策推進センター設置
	20.	7	手術部設置
	20.	11	肝疾患診療支援センター設置
	21.	5	腫瘍センターをがんセンターに名称変更
	22.	1	内視鏡外科手術トレーニングセンター設置
	23.	10	基幹災害医療センターに指定
	23.	11	財団法人日本医療機能評価機構による病院機能評価 ver.6.0 の認定を受ける
	24.	4	新生児集中治療部設置
	25.	4	血液内科、形成外科設置 医師育成推進センター設置
	25.	6	北診療棟開設
	26.	4	救急科設置 オートプシー・イメージングセンター設置 脳卒中センター設置 先端医療・臨床研究推進センター設置
	26.	10	遺伝子診療部設置
	27.	1	ベッドコントロールセンター設置
	27.	9	術前管理センター設置

3 病院全体構成図

(平成 28 年 4 月 1 日現在)

病院本館	機械室		ヘリポート		
泌尿器科 放射線科 総合内科 共通	病棟		精神神経科		9 階
消化器外科 乳腺外科 心臓血管外科 甲状腺外科 呼吸器外科 共通	病棟		消化器内科 血液・感染症内科		8 階
糖尿病代謝内科 免疫・内分泌内科 消化器内科 血液・感染症内科 整形外科 皮膚科	病棟		整形外科 神経内科・老年内科 麻酔科疼痛治療科 共通		7 階
眼科 脳神経外科 共通	病棟		歯科口腔外科 耳鼻咽喉科・頭頸部外科 消化器内科 血液・感染症内科 高次救命治療センター 共通		6 階
心臓血管外科 消化器外科 呼吸器外科 乳腺外科 甲状腺外科 循環器内科 呼吸器内科 腎臓内科 高次救命治療センター 共通	病棟		循環器内科 呼吸器内科 腎臓内科		5 階
小児科 むくの木学級 共通	病棟		新生児集中治療部 成育医療科・女性科 共通		4 階
高次救命治療センター (血液浄化治療部門 院内 ICU ACCC)	手術部 医療機器センター		材料部 ボランティア控室		3 階
外来診療部 栄養相談室 肝疾患診療支援センター	売店 レストラン 理美容室	リハビリ 検査部 心臓血管リハビリ 病理部 輸血部	生体支援センター 看護部 医療情報部		2 階
医療連携センター がんセンター 医事課 医療支援課 患者相談窓口 術前管理センター	総合診療部 救急部	薬剤部 医療安全管理室 先端医療・臨床研究 推進センター治験管 理部門	売店 喫茶	放射線部 高次画像診断センター 栄養管理室 物流センター	1 階
免震層・配管ピット					GL

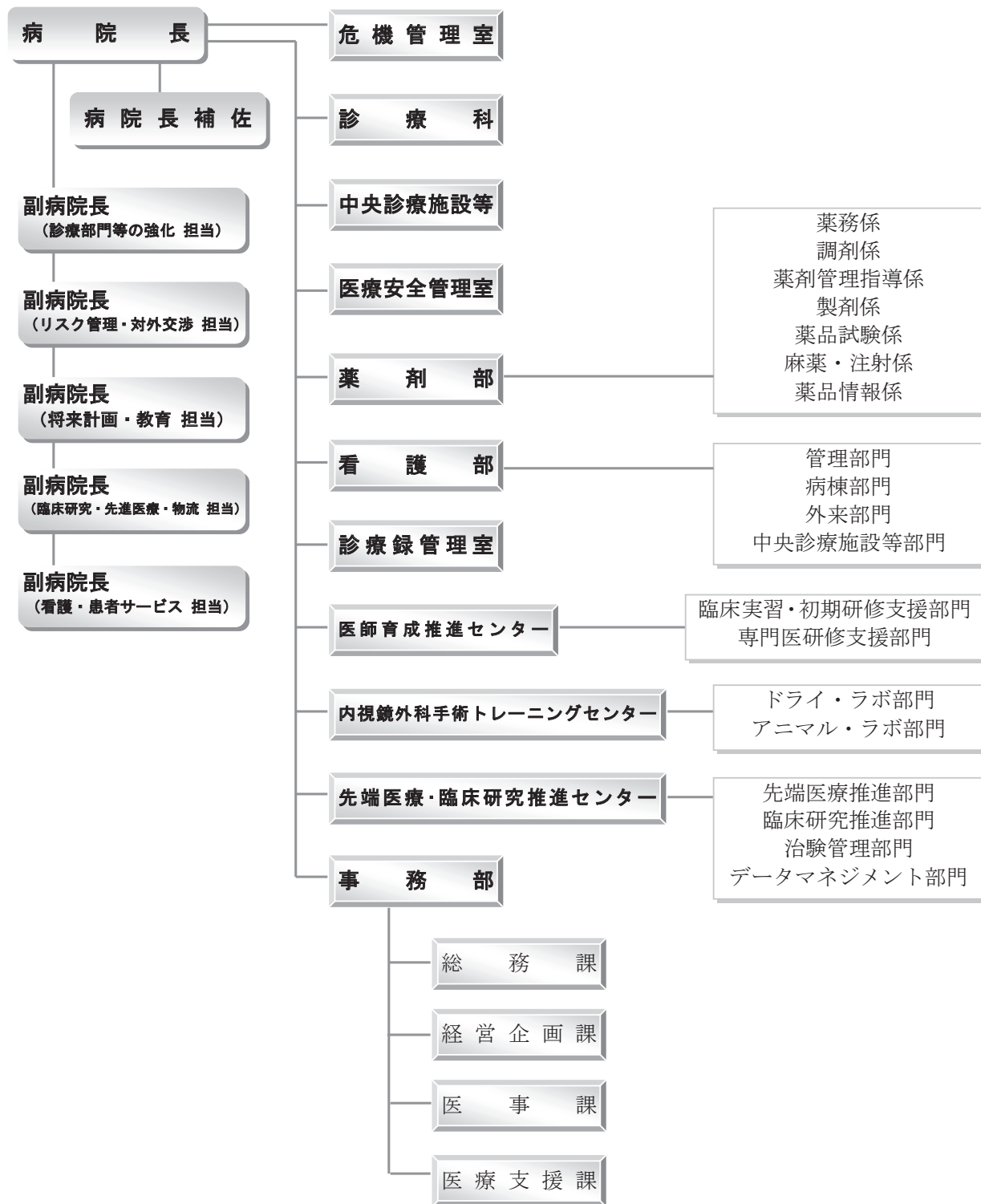
北診療棟

医師育成推進センター 内視鏡外科手術トレーニングセンター	3 階
化学療法室	2 階
光学医療診療部	1 階

4 組織図

(平成 28 年 4 月 1 日現在)

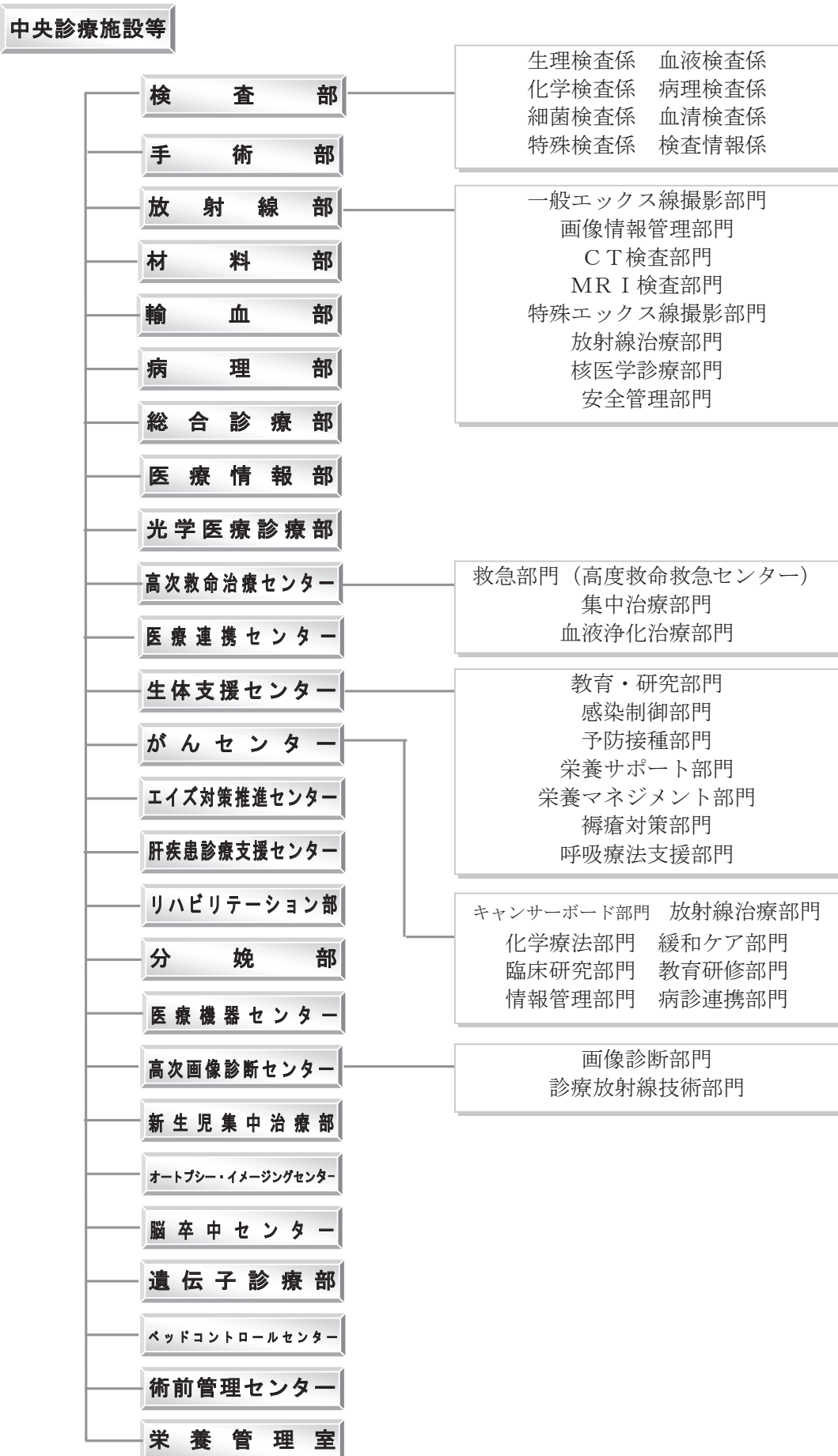
(1) 運営



(2) 診療科

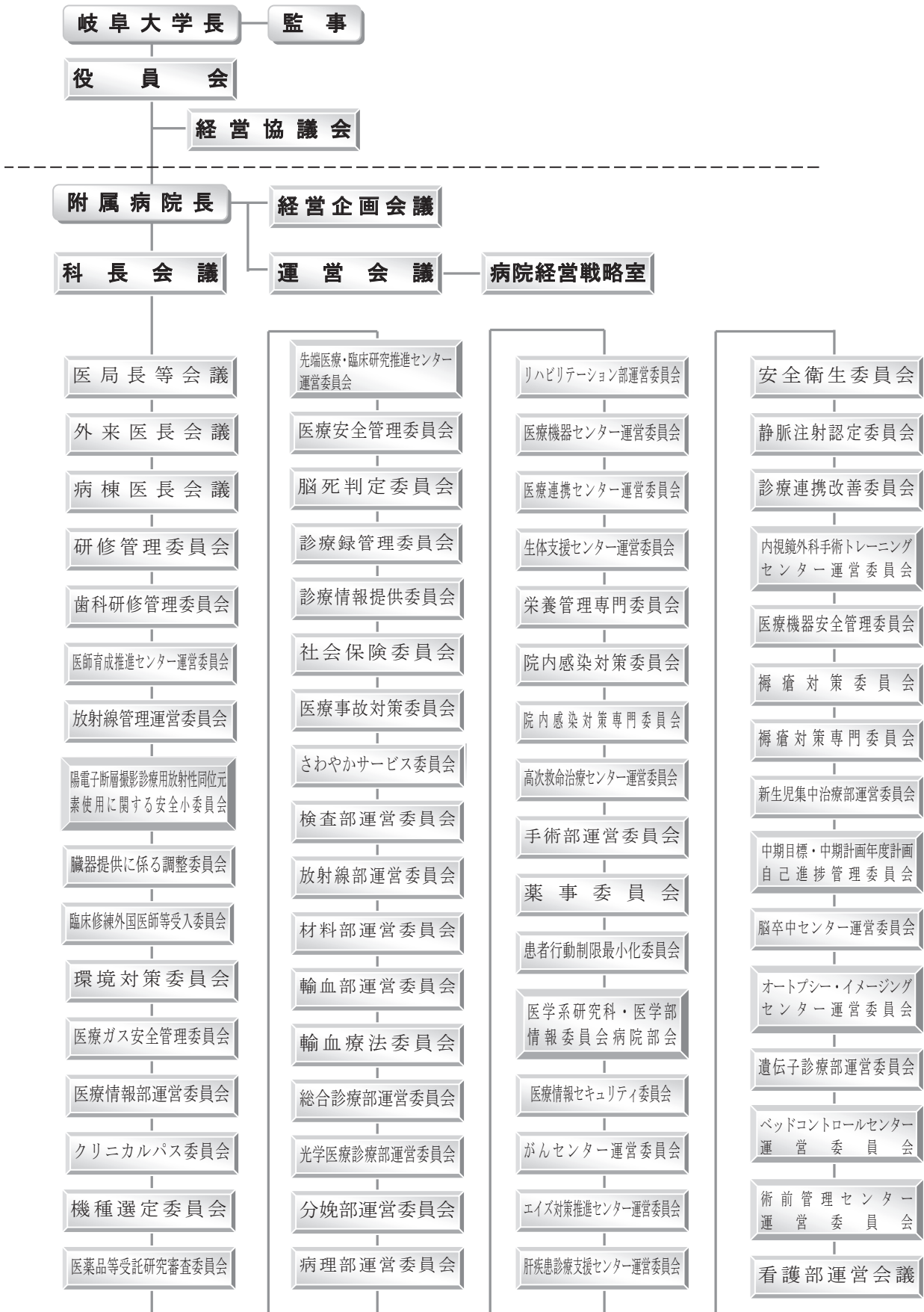


(3) 中央診療施設等



5 会議・各種委員会

(平成 28 年 4 月 1 日現在)



6 職員構成

(平成 28 年 3 月 31 日現在)

		医学系研究科				附属病院				合計
		常勤	任期付き契約職員		計	常勤	任期付き契約職員		計	
			フルタイム	パート タイム			フルタイム	パート タイム		
医師	医師	85	19	0	104	115	0	0	115	219
	歯科医師	3	0	0	3	4	0	0	4	7
	医員	0	0	0	0	0	124	53	177	177
	研修医	0	0	0	0	0	24	0	24	24
	歯科研修医	0	0	0	0	0	1	0	1	1
	小計	88	19	0	107	119	149	53	321	428
看護師	看護師	0	0	0	0	523	0	33	556	556
	助産師	0	0	0	0	14	0	1	15	15
	准看護師	0	0	0	0	0	0	0	0	0
	看護助手	0	0	0	0	0	0	32	32	32
	小計	0	0	0	0	537	0	66	603	603
医療技術職員等	薬剤師	4	0	0	4	31	10	0	41	45
	放射線技師	0	0	0	0	39	0	0	39	39
	臨床検査技師	1	0	0	1	31	10	7	48	49
	歯科衛生士	0	0	0	0	2	1	0	3	3
	歯科技工士	0	0	0	0	2	0	0	2	2
	管理栄養士	0	0	0	0	11	0	2	13	13
	栄養士	0	0	0	0	0	0	0	0	0
	理学療法士	0	0	0	0	13	0	0	13	13
	作業療法士	0	0	0	0	3	0	0	3	3
	視能訓練士	0	0	0	0	5	0	0	5	5
	言語聴覚士	0	0	0	0	3	0	0	3	3
	臨床工学技士	0	0	0	0	11	0	0	11	11
	医療社会事業従事者	0	0	0	0	4	0	0	4	4
	その他の医療技術職員	0	0	0	0	0	2	2	4	4
	調理師	0	0	0	0	2	0	0	2	2
	医療機器操作員	0	0	0	0	1	0	0	1	1
その他の技能補佐員	0	0	0	0	2	4	30	36	36	
小計	5	0	0	5	160	27	41	228	233	
その他	事務職員	23	2	67	92	63	4	63	130	222
	用務員	0	0	0	0	0	0	3	3	3
	小計	23	2	67	92	63	4	66	133	225
合計		116	21	67	204	879	180	226	1285	1,489

7 医療機関の指定承認状況

(平成28年4月1日現在)

病院開設の許可（承認）等		指定等の年月日
医療法第7条第1項による開設許可（承認）		平成16年 5月20日
特定機能病院の名称の使用承認		平成16年 5月20日
法令による医療機関の指定等		指定等の年月日
基幹災害医療センター		平成23年10月26日
岐阜県難病医療拠点病院		平成17年 9月21日
都道府県がん診療連携拠点病院		平成18年 8月24日
エイズ治療の中核拠点病院		平成19年 3月 1日
肝疾患診療連携拠点病院		平成19年11月 1日
健康保険法による（特定承認）保険医療機関		平成16年 5月20日
国民健康保険法による（特定承認）療養取扱機関		平成16年 5月20日
消防法による救急医療（第3次救急病院）		平成 2年 5月 8日
高度救命救急センター		平成18年 2月 1日
生活保護法による指定医療機関		平成26年 7月 1日
労働者災害補償保険法による医療機関		昭和53年 2月 1日
地方公務員災害補償法による医療機関		昭和47年 4月 1日
原爆医療法	一般医療	昭和43年 7月 1日
原爆被災者医療法による被爆者認定疾病医療		平成21年 7月23日
母子保健法	養育医療	昭和42年 6月 1日
結核指定医療機関		平成16年 5月20日
後期高齢者保険取扱機関		平成20年 4月 1日
精神保健法による医療機関		昭和42年 6月 1日
更生医療	戦傷病者特別援護法	昭和42年 6月 1日
障害者自立支援法	育成医療	平成19年 2月 1日
	更生医療	平成19年 2月 1日
	精神通院医療	平成19年 4月 1日
応急入院指定病院（精神保健及び精神障害者福祉に関する法律）確保病床 1床		平成24年 6月 1日
難病の患者に対する医療等に関する法律（平成26年法律第50号）第14条第1項の規定による指定医療機関		平成27年 1月 1日
児童福祉法（昭和22年法律第164号）第19条の9第1項の規定による指定小児慢性特定疾病医療機関		平成27年 1月 1日
岐阜県特定不妊治療費助成事業医療機関		平成26年 4月 1日
先天性血液凝固因子障害等治療研究事業		指定等の年月日
先天性血液凝固因子欠乏症		平成 2年 3月 1日
血液凝固因子製剤に起因する HIV 感染症		平成 2年 3月 1日
看護体系		算定開始年月日
特定機能病院入院基本料		平成17年 6月 1日
特定機能病院入院基本料	一般病棟 7：1	平成20年 5月 1日
	精神病棟 13：1	平成23年 7月 1日
急性期看護補助体制加算 50：1		平成22年 5月 1日
看護補助加算2（精神病棟）50：1		平成23年 7月 1日
厚生労働大臣の定める施設基準状況		承認年月日
地域歯科診療支援病院歯科初診料		平成22年 4月 1日
歯科外来診療環境体制加算		平成20年 8月 1日
特定機能病院入院基本料 一般（7：1）経過措置届出 H26/10/1		平成20年 5月 1日
特定機能病院入院基本料 精神（13：1）		平成23年 7月 1日
臨床研修病院入院診療加算 医科（基幹型）		平成17年 3月 1日
臨床研修病院入院診療加算 歯科（単独型又は管理型）		平成18年 4月 1日
救急医療管理加算		平成22年 5月 1日
超急性期脳卒中加算		平成20年 4月 1日

妊産婦緊急搬送入院加算	平成20年 4月 1日
診療録管理体制加算 2	平成17年 3月 1日
医師事務作業補助体制加算 1 40対1	平成28年 5月 1日
急性期看護補助体制加算 (50:1) 経過措置届出 H26/10/1	平成22年 5月 1日
看護補助加算 2 (50対1) 精神病棟	平成23年 7月 1日
療養環境加算	平成16年 5月20日
重症者等療養環境特別加算 1	平成17年 5月 1日
無菌治療室管理加算 1	平成24年 4月 1日
精神科応急入院施設管理加算	平成18年 8月 1日
精神科身体合併症管理加算	平成22年 4月 1日
がん拠点病院加算の1のイ (がん診療連携拠点病院加算)	平成18年 9月 1日
医療安全対策加算 1	平成20年 4月 1日
感染防止対策加算 1	平成24年 4月 1日
感染防止対策地域連携加算	平成24年 4月 1日
患者サポート体制充実加算	平成24年 4月 1日
褥瘡ハイリスク患者ケア加算	平成18年 6月 1日
ハイリスク妊娠管理加算	平成20年 4月 1日
ハイリスク分娩管理加算	平成21年 5月 1日
呼吸ケアチーム加算	平成22年 5月 1日
データ提出加算 2	平成24年10月 1日
退院支援加算 2	平成24年 4月 1日
地域歯科診療支援病院入院加算	平成20年 4月 1日
救命救急入院料 3 (注3、注5、注7の加算) 経過措置 4:1 届出 H25/1/1	平成22年 7月 1日
特定集中治療室管理料 1 (注2の加算)(平成28年10月1日以降に引き続き算定する場合に限る。)	平成27年 4月 1日
特定集中治療室管理料 注2 小児加算	平成27年 4月 1日
新生児特定集中治療室管理料 2 経過措置届出 H26/10/1	平成24年 5月 1日
新生児治療回復室入院医療管理料	平成24年 5月 1日
小児入院医療管理料 2 (注2の加算)	平成23年 5月 1日
小児入院医療管理料 プレイルーム加算 注2	平成23年 5月 1日
入院時食事療養 (I)	平成16年 5月20日
ウイルス疾患指導料 注2 加算	平成18年 4月 1日
心臓ペースメーカー指導管理料 植込型除細動器移行加算	平成26年 4月 1日
高度難聴指導管理料	平成16年 5月20日
糖尿病合併症管理料	平成23年10月 1日
がん性疼痛緩和指導管理料	平成22年 4月 1日
がん患者指導管理料 1	平成26年 9月 1日
がん患者指導管理料 2	平成26年 9月 1日
がん患者指導管理料 3	平成26年 9月 1日
移植後患者指導管理料 臓器移植後	平成24年 4月 1日
移植後患者指導管理料 造血幹細胞移植後	平成25年 4月 1日
糖尿病透析予防指導管理料	平成25年 4月 1日
外来リハビリテーション診療料	平成24年 4月 1日
外来放射線照射診療料	平成24年 4月 1日
ニコチン依存症管理料	平成21年 8月 1日
がん治療連携計画策定料	平成23年 3月 1日
がん治療連携管理料の1	平成24年 4月 1日
外来がん患者在宅連携指導料	平成28年 4月 1日
肝炎インターフェロン治療計画料	平成22年 6月 1日
薬剤管理指導料	平成22年 4月 1日
医療機器安全管理料 1	平成20年 4月 1日
医療機器安全管理料 2	平成21年 7月 1日
医療機器安全管理料 (歯科)	平成25年 5月 1日

歯科治療総合医療管理料（Ⅰ）及び（Ⅱ）	平成18年 4月 1日
持続血糖測定器加算	平成27年 1月 1日
造血器腫瘍遺伝子検査	平成20年 4月 1日
HPV 核酸検出及び HPV 核酸検出（簡易ジェノタイプ判定） 注意：HPV 核酸検出（簡易ジェノタイプ判定）は未届	平成22年 6月 1日
検体検査管理加算（Ⅰ）	平成20年 4月 1日
検体検査管理加算（Ⅳ）	平成22年 4月 1日
心臓カテーテル法による諸検査の血管内視鏡検査加算	平成20年 4月 1日
植込型心電図検査	平成22年 4月 1日
時間内歩行試験及びシャトルウォーキングテスト	平成24年 4月 1日
ヘッドアップティルト試験	平成24年 4月 1日
皮下連続式グルコース測定（一連につき）	平成22年 4月 1日
長期継続頭蓋内脳波検査	平成16年 5月20日
神経学的検査	平成20年 7月 1日
補聴器適合検査	平成16年 5月20日
ロービジョン検査判断料	平成24年 4月 1日
コンタクトレンズ検査料1	平成20年 4月 1日
小児食物アレルギー負荷検査	平成18年 4月 1日
センチネルリンパ節生検（乳がんに係るものに限る）併用法	平成22年 4月 1日
センチネルリンパ節生検（乳がんに係るものに限る）単独法	平成22年 4月 1日
CT 透視下気管支鏡検査加算	平成24年 4月 1日
画像診断管理加算2	平成20年 4月 1日
ポジトロン断層撮影	平成20年 6月 1日
ポジトロン断層・コンピューター断層複合撮影	平成20年 6月 1日
CT 撮影及び MRI 撮影 1.5 テスラ（第1 MRI）	平成24年 4月 1日
CT 撮影及び MRI 撮影 3 テスラ（第2 MRI）	平成24年 4月 1日
CT 撮影及び MRI 撮影 1.5 テスラ（第3 MRI）	平成24年 4月 1日
CT 撮影及び MRI 撮影（64列以上のマルチスライス CT）1台目 第238号（第3 CT室）	平成24年 4月 1日
CT 撮影及び MRI 撮影（16以上64列未満のマルチスライス CT）2台目（CT シミュレータ室）	平成24年 4月 1日
CT 撮影及び MRI 撮影（16以上64列未満のマルチスライス CT）3台目（血管造影室）	平成24年 4月 1日
CT 撮影及び MRI 撮影（16以上64列未満のマルチスライス CT）4台目 第239号（第2 CT室）	平成24年 4月 1日
CT 撮影及び MRI 撮影（64列以上のマルチスライス CT）5台目（第1 CT室）	平成24年 4月 1日
単純 CT 撮影及び単純 MRI 撮影（マルチスライス CT）	平成19年 9月 1日
注4 冠動脈 CT 撮影加算（第1 CT室（64列）・第3 CT室（64列））	平成21年 4月 1日
注6 外傷全身 CT 加算（第1 CT室（64列）・第3 CT室（64列））	平成24年 3月 1日
注7 大腸 CT 撮影加算（第1 CT室）	平成24年 4月 1日
注7 大腸 CT 撮影加算（第2 CT室）	平成24年 4月 1日
注7 大腸 CT 撮影加算（第3 CT室）	平成24年 4月 1日
注4 心臓 MRI 撮影加算	平成21年 4月 1日
注5 乳房 MRI 撮影加算	平成28年 4月 1日
外来化学療法加算1	平成20年 4月 1日
無菌製剤処理料	平成20年 4月 1日
心大血管疾患リハビリテーション料（Ⅰ）	平成21年11月 1日
心大血管疾患リハビリテーション料 初期加算	平成24年 4月 1日
脳血管疾患等リハビリテーション料（Ⅰ）	平成18年 9月 1日
脳血管疾患等リハビリテーション料 初期加算	平成24年 4月 1日
廃用症候群リハビリテーション料（Ⅰ）	平成28年 4月 1日
廃用症候群リハビリテーション料 初期加算	平成28年 4月 1日
運動器リハビリテーション料（Ⅰ）	平成22年 4月 1日
運動器リハビリテーション料 初期加算	平成24年 4月 1日
呼吸器リハビリテーション料（Ⅰ）	平成18年 4月 1日
呼吸器リハビリテーション料 初期加算	平成24年 4月 1日

がん患者リハビリテーション料	平成26年 2月 1日
集団コミュニケーション療法料	平成20年 4月 1日
歯科口腔リハビリテーション料2	平成26年 4月 1日
抗精神病特定薬剤治療指導管理料（治療抵抗性統合失調治療指導管理料に限る。）	平成24年 4月 1日
医療保護入院等診療料	平成18年 1月 1日
一酸化窒素吸入療法	平成28年 4月 1日
手術用顕微鏡加算	平成28年 4月 1日
歯科技工加算1及び2（床義歯修理（1床につき））	平成22年 4月 1日
悪性黒色腫センチネルリンパ節加算（皮膚悪性腫瘍切除術）	平成22年 4月 1日
組織拡張器による再建手術（乳房（再建手術）の場合に限る。） 一次再建 H27.1.1	平成25年 8月30日
骨移植術（軟骨移植術を含む。）（同種骨移植（非生体）（同種骨移植（特殊なものに限る。））	平成28年 4月 1日
骨移植術（軟骨移植術を含む。）（自家培養軟骨移植術に限る。）	平成25年11月28日
原発性悪性脳腫瘍光線力学療法加算（頭蓋内腫瘍摘出術）	平成28年 4月 1日
脳刺激装置植込術（頭蓋内電極植込術を含む。）及び脳刺激装置交換術	平成16年 5月20日
脊髄刺激装置植込術及び脊髄刺激装置交換術	平成16年 5月20日
緑内障手術（緑内障治療用インプラント挿入術（プレートのあるもの）	平成26年 4月 1日
人工内耳植込術、植込型骨導補聴器移植術及び植込型骨導補聴器交換術	平成16年 5月20日
内視鏡下鼻・副鼻腔手術V型（拡大副鼻腔手術）	平成26年 4月 1日
上顎骨形成術（骨移動を伴う場合に限る。）（歯科診療に係るものに限る。）	平成24年 4月 1日
下顎骨形成術（骨移動を伴う場合に限る。）（歯科診療に係るものに限る。）	平成24年 4月 1日
乳がんセンチネルリンパ節加算1及びセンチネルリンパ節生検（併用）	平成22年 4月 1日
乳がんセンチネルリンパ節加算2及びセンチネルリンパ節生検（単独）	平成22年 4月 1日
ゲル充填人工乳房を用いた乳房再建術（乳房切除後） 一次二期の再建及び二次再建	平成25年 9月30日
経皮的冠動脈形成術	平成26年 4月 1日
経皮的冠動脈形成術（特殊カテーテルによるもの） 高速回転式経皮経管アテレクトミーカテーテル	平成21年 9月 1日
経皮的冠動脈ステント留置術	平成26年 4月 1日
経皮的中隔心筋焼灼術	平成24年 3月 1日
ペースメーカー移植術及びペースメーカー交換術	平成16年 5月20日
植込型心電図記録計移植術及び植込型心電図記録計摘出術（植込型心電図記録計移植術）	平成22年 4月 1日
植込型心電図記録計移植術及び植込型心電図記録計摘出術（植込型心電図記録計摘出術）	平成22年 4月 1日
両心室ペースメーカー移植術及び両心室ペースメーカー交換術	平成16年12月 1日
植込型除細動器移植術、植込型除細動器交換術及び経静脈電極抜去術（レーザーシースを用いるもの）	平成16年12月 1日
両室ペーシング機能付き植込型除細動器移植術及び両室ペーシング機能付き植込型除細動器交換術	平成21年 1月 1日
大動脈バルーンパンピング法（IABP法）	平成16年 5月20日
経皮的大動脈遮断術	平成22年 4月 1日
ダメージコントロール手術	平成22年 4月 1日
胆管悪性腫瘍手術（臍頭十二指腸切除及び肝切除（葉以上）を伴うものに限る。）	平成28年 4月 1日
体外衝撃波胆石破碎術	平成20年 4月 1日
腹腔鏡下肝切除術（部分切除及び外側区域切除）	平成23年 5月 1日
腹腔鏡下肝切除術（亜区域切除、1区域切除（外側区域切除を除く。）、2区域切除及び3区域切除以上のもの）（3、4、5又は6を算定する場合に限る。）	平成28年 4月 1日
体外衝撃波腎石破碎術	平成26年 4月 1日
腹腔鏡下膵体尾部腫瘍切除術	平成24年 4月 1日
早期悪性腫瘍大腸粘膜下層剥離術	平成24年 4月 1日
体外衝撃波腎・尿管結石破碎術	平成17年 4月 1日
同種死体腎移植術	平成20年 4月 1日
生体腎移植術	平成20年 4月 1日
腹腔鏡下膀胱悪性腫瘍手術	平成24年 4月 1日
腹腔鏡下子宮悪性腫瘍手術（子宮体がんに限る）	平成26年 4月 1日
医科点数表第2章第10部手術の通則5及び6（歯科点数表第2章第9部の通則4を含む。）に掲げる手術	平成20年 4月 1日

医科点数表第2章第10部手術の通則の16に掲げる手術胃瘻造設術（内視鏡下胃瘻造設術、腹腔鏡下胃瘻造設術を含む。）（届出以外は80/100で算定）	平成26年 4月 1日
輸血管理料Ⅰ	平成25年 4月 1日
貯血式自己血輸血管理体制加算	平成26年 6月 1日
自己生体組織接着剤作成術	平成24年 4月 1日
人工肛門・人工膀胱造設術前処置加算	平成24年 4月 1日
胃瘻造設時嚥下機能評価加算	平成27年 4月 1日
歯周組織再生誘導手術	平成20年 4月 1日
広範囲顎骨支持型装置埋入手術	平成24年 4月 1日
歯根端切除手術の注3	平成28年 4月 1日
麻酔管理料（Ⅰ）	平成16年 5月20日
麻酔管理料（Ⅱ）	平成22年 4月 1日
放射線治療専任加算（第1リニアック室・第2リニアック室）	平成16年 5月20日
外来放射線治療加算	平成27年 4月 1日
高エネルギー放射線治療	平成16年 5月20日
1回線量増加加算	平成27年 3月 1日
強度変調放射線治療（IMRT）（第1リニアック室・第2リニアック室）	平成21年 6月 1日
画像誘導放射線治療（IGRT）（第1リニアック室）	平成22年 4月 1日
直線加速器による放射線治療（定位放射線治療）（第2リニアック室）	平成16年 8月 1日
定位放射線治療呼吸性移動対策加算（第1リニアック室）	平成24年 4月 1日
保険医療機関間の連携による病理診断	平成26年 8月 1日
病理診断管理加算2	平成26年 8月 1日
口腔病理診断料 病理診断管理加算2	平成26年 8月 1日
クラウン・ブリッジ維持管理料	平成16年 5月20日
歯科矯正診断料	平成22年 8月 1日
顎口腔機能診断料〔顎変形症（顎離断等の手術を必要とするものに限る。）の手術前後における歯科矯正に係るもの〕	平成18年 6月 1日
臨床修練指定病院	指定等の年月日
臨床修練指定病院（外国医師・外国歯科医師）	昭和63年 3月29日
先進医療	指定等の年月日
術後のホルモン療法及びS-1内服投与の併用療法 原発性乳がん（エストロゲン受容体が陽性であって、HER2が陰性のものに限る。）	平成24年 6月 1日
アルテプラザーゼ静脈内投与による血栓溶解療法 急性脳梗塞（当該疾病の症状の発症時期が明らかでない場合に限る）	平成27年 4月 1日
術前のS-1内服投与、シスプラチン静脈内投与及びトラスツズマブ静脈内投与の併用療法 切除が可能な高度リンパ節転移を伴う胃がん（HER2が陽性のものに限る。）	平成27年 7月 1日

8 認定施設等一覧

基本領域学会

日本内科学会（認定医教育病院）	日本泌尿器科学会（専門医教育施設）
日本小児科学会（専門医研修施設）	日本脳神経外科学会（研修プログラム認定施設・基幹施設）
日本皮膚科学会（認定専門医主研修施設）	日本医学放射線学会（専門医総合修練機関）
日本精神神経学会（精神科専門医制度研修施設）	日本麻酔科学会（認定病院）
日本外科学会（外科専門医制度修練施設）	日本病理学会（研修認定施設 B）
日本整形外科学会（認定医制度研修施設）	日本臨床検査医学会（認定病院）
日本産科婦人科学会（専門医制度専攻医指導施設）	日本救急医学会（救急科専門医指定施設・指導医指定施設）
日本眼科学会（専門医研修施設）	日本形成外科学会（認定施設）
日本耳鼻咽喉科学会（専門医研修施設）	日本リハビリテーション医学会（研修施設）
日本病院総合診療医学会（認定施設）	日本プライマリ・ケア連合学会（研修プログラム認定施設）

Subspecialty 領域学会

日本消化器病学会（専門医認定施設）	日本アレルギー学会（教育施設）
日本循環器学会（認定循環器専門医研修施設）	日本感染症学会（専門医研修施設）
日本呼吸器学会（認定施設）	日本老年医学会（認定施設）
日本血液学会（認定血液研修施設）	日本神経学会（専門医教育施設）
日本内分泌学会（認定教育施設）	日本消化器外科学会（専門医修練施設）
日本糖尿病学会（認定教育施設）	呼吸器外科専門医合同委員会（基幹施設）
日本腎臓学会（研修施設）	心臓血管外科専門医認定機構（基幹施設）
日本肝臓学会（認定施設）	日本リウマチ学会（教育施設）
日本環境感染学会（認定教育施設）	日本病態栄養学会（専門医研修施設）

その他

日本小児神経学会（小児神経科専門医制度研修施設）	日本骨髄バンク（非血縁者間骨髄採取・移植認定施設）
日本消化器内視鏡学会（認定指導施設）	関連 10 学会構成 日本ステンドグラフト実施基準管理委員会（実施施設）
日本気管食道科学会（専門医研修施設（咽喉系））	日本病院薬剤師会 （がん薬物療法認定薬剤師研修事業研修施設・HIV 感染症薬物療法認定薬剤師養成研究研修施設）
日本周産期・新生児医学会（暫定研修施設）	日本呼吸器内視鏡学会（専門医認定施設）
日本生殖医学会（専門医制度認定研修施設）	日本緩和医療学会（認定研究施設）
日本人類遺伝学会（専門医制度研修施設）	婦人科悪性腫瘍化学療法研究機構（登録参加施設）
日本超音波医学会（認定超音波専門医研修施設）	日本脊椎脊髄病学会（クリニカルフェロー施設）
日本集中治療医学会（専門医研修施設）	日本外傷学会（専門医研修施設）
日本輸血・細胞治療学会 （認定医制度指定施設・認定輸血検査技師制度指定施設）	日本胆道学会（認定指導医制度指導施設）
日本透析医学会（専門医認定施設）	日本医療薬学会（がん専門薬剤師研修施設・認定薬剤師制度研修施設・薬物療法専門薬剤師研修施設）
日本臨床腫瘍学会（認定研修施設）	日本認知症学会（教育施設）
日本総合病院精神医学会 （一般病院連携精神専門医研修施設）	日本心臓血管麻酔学会（専門医認定施設）
日本ペインクリニック学会（指定研修施設）	日本救急撮影技師認定機構（実地研修施設）
日本脳卒中学会（専門医認定制度研修教育病院）	日本不整脈学会・日本心電学会（認定不整脈専門医研修施設）
日本臨床細胞学会（認定施設・教育研修施設）	日本インターベンショナルラジオロジー学会 （専門医修練認定施設）
日本放射線腫瘍学会（認定施設）	日本心臓リハビリテーション学会 （心臓リハビリテーション研修施設）
日本肝胆膵外科学会（高度技能専門医制度認定修練施設）	日本脳神経血管内治療学会（研修施設）
日本乳癌学会（認定施設）	

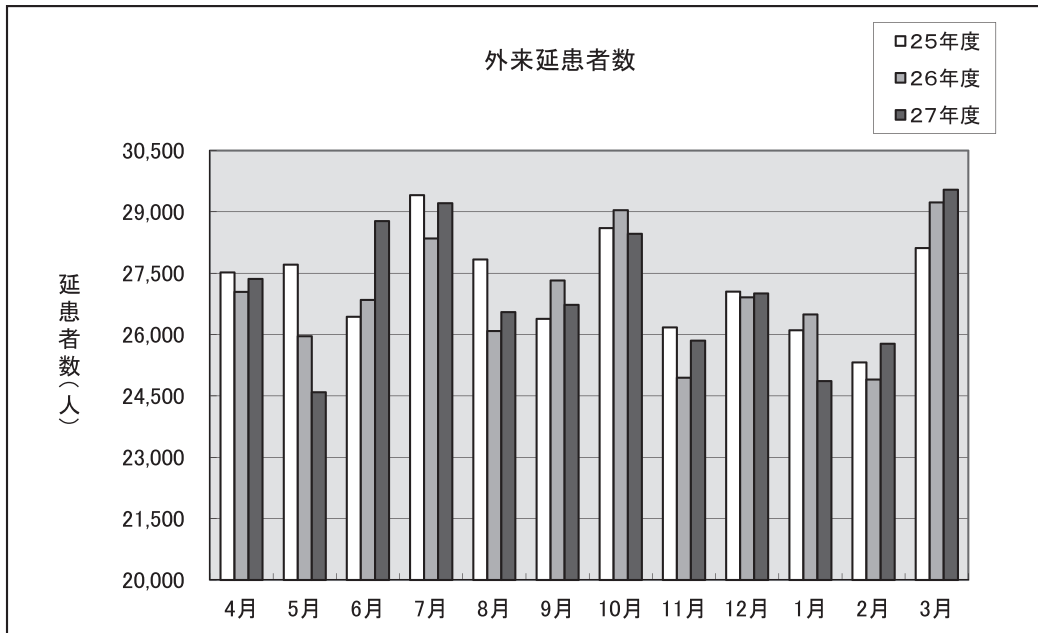
日本手外科学会（認定研修施設）	日本高血圧学会（専門医認定施設）
日本心血管インターベンション治療学会（研修施設）	日本頭頸部外科学会（頭頸部がん専門医研修施設）
日本婦人科腫瘍学会（専門医制度指定修練施設）	日本航空医療学会（認定施設）
日本核医学会（専門医教育病院）	日本栄養療法推進協議会（NST稼働施設）
日本静脈経腸栄養学会 （実地修練認定教育施設・NST稼働施設認定）	日本内分泌外科学会（専門医制度認定施設）
日本老年精神医学会（専門医制度認定施設）	日本熱傷学会（熱傷専門医認定研修施設）
日本急性血液浄化学会（認定指定施設）	日本消化管学会（胃腸科指導施設（暫定処置））
日本産科婦人科内視鏡学会（認定研修施設）	日本動脈硬化学会（専門医認定教育施設）
日本がん治療認定医機構（認定研修施設）	日本脈管学会（研修指定施設）
日本大腸肛門病学会（認定施設）	日本東洋医学会（指定研修施設）
日本食道学会 （全国登録認定施設・食道外科専門医認定施設）	日本臓器移植ネットワーク（臓器移植施設）

第2章 患者の状況及び 病床の状況

1 外来患者数の推移

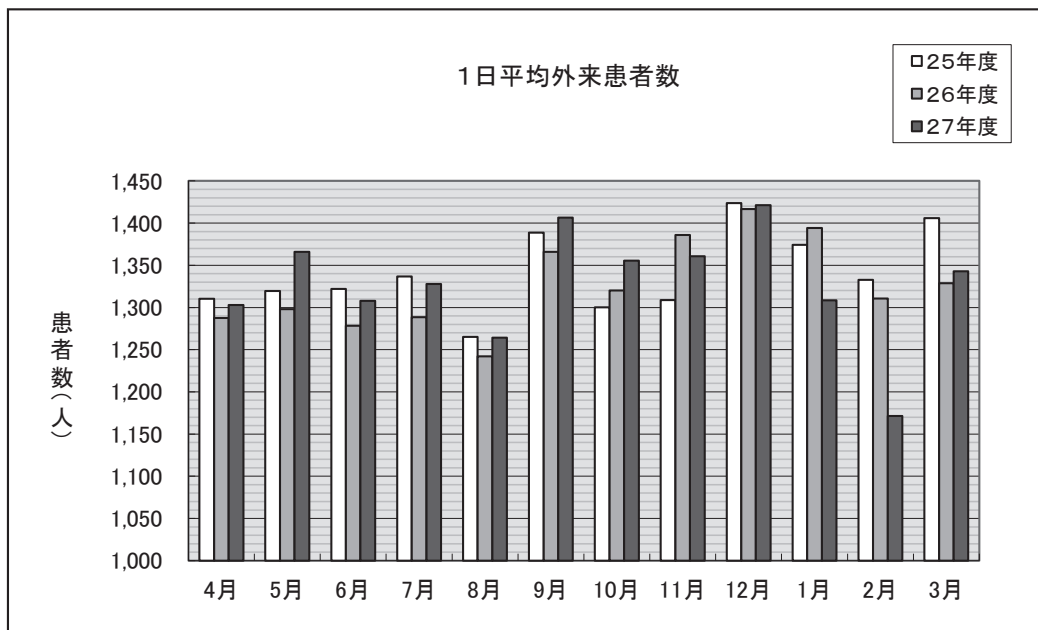
外来延患者数

	4月	5月	6月	7月	8月	9月	10月	11月	12月	1月	2月	3月	合計
25年度	27,516	27,712	26,437	29,408	27,835	26,384	28,602	26,177	27,049	26,108	25,321	28,116	326,665
26年度	27,041	25,961	26,844	28,349	26,084	27,320	29,040	24,947	26,913	26,489	24,902	29,230	323,120
27年度	27,360	24,587	28,772	29,211	26,548	26,724	28,463	25,852	27,003	24,864	25,773	29,541	324,698



1日平均外来患者数

	4月	5月	6月	7月	8月	9月	10月	11月	12月	1月	2月	3月	合計
25年度	1,310	1,320	1,322	1,337	1,265	1,389	1,300	1,309	1,424	1,374	1,333	1,406	1,339
26年度	1,288	1,298	1,278	1,289	1,242	1,366	1,320	1,386	1,417	1,394	1,311	1,329	1,324
27年度	1,303	1,366	1,308	1,328	1,264	1,407	1,355	1,361	1,421	1,309	1,172	1,343	1,325



2 外来患者数

平成 27 年度
(単位：人)

診療科名	26 年度 合計	4 月	5 月	6 月	7 月	8 月	9 月	10 月	11 月	12 月	1 月	2 月	3 月	合計
第 1 内 科	37,602	3,158	2,968	3,548	3,474	3,326	3,240	3,322	3,460	3,213	3,023	3,329	3,632	39,693
第 2 内 科	30,874	2,514	2,351	2,612	2,592	2,425	2,503	2,703	2,420	2,528	2,373	2,494	2,602	30,117
第 3 内 科	16,061	1,301	1,060	1,359	1,355	1,225	1,257	1,425	1,139	1,257	1,312	1,166	1,540	15,396
神経内科・ 老年内科	7,113	559	489	613	629	544	517	602	501	539	475	540	609	6,617
総合内科	13,555	1,085	1,003	1,126	1,175	1,008	1,115	1,183	931	1,126	994	1,019	1,178	12,943
第 1 外 科	8,367	658	656	767	728	554	743	753	661	746	622	668	733	8,289
第 2 外 科	16,182	1,377	1,264	1,483	1,405	1,365	1,423	1,571	1,440	1,432	1,317	1,386	1,480	16,943
産科婦人科	20,337	1,668	1,558	1,695	1,853	1,649	1,802	1,932	1,621	1,661	1,588	1,579	1,941	20,547
整形外科	26,863	2,207	2,016	2,420	2,529	2,346	2,252	2,462	2,136	2,203	2,046	2,012	2,375	27,004
脳神経外科	8,228	734	645	698	625	598	686	653	645	644	555	565	729	7,777
眼 科	23,585	2,194	1,834	2,197	2,127	1,976	1,947	1,954	1,942	2,081	1,830	1,834	2,193	24,109
耳鼻咽喉科	14,636	1,266	1,033	1,408	1,519	1,305	1,176	1,349	1,194	1,335	1,133	1,204	1,444	15,366
皮 膚 科	25,566	2,225	1,912	2,320	2,426	2,228	2,081	2,163	2,003	2,105	1,856	1,975	2,199	25,493
泌 尿 器 科	15,735	1,296	1,225	1,361	1,406	1,208	1,364	1,429	1,329	1,431	1,321	1,278	1,491	16,139
精神神経科	11,250	970	945	959	1,097	943	971	1,040	929	980	959	938	1,070	11,801
小 児 科	13,416	1,180	962	1,154	1,320	1,210	998	1,136	1,016	1,189	1,085	1,129	1,371	13,750
放 射 線 科	7,456	700	568	714	612	559	562	557	458	441	428	652	772	7,023
麻 酔 科 疼痛治療科	6,722	608	521	595	585	548	493	555	441	560	498	472	559	6,435
歯科口腔外科	16,850	1,469	1,346	1,568	1,561	1,337	1,368	1,488	1,399	1,320	1,275	1,352	1,446	16,929
高次救命 治療センター	2,722	191	231	175	193	193	226	186	187	212	174	181	177	2,326
27 年度合計	延患者数	27,360	24,587	28,772	29,211	26,547	26,724	28,463	25,852	27,003	24,864	25,773	29,541	324,697
	1日平均	1,303	1,366	1,308	1,328	1,264	1,407	1,355	1,361	1,421	1,309	1,289	1,343	1,336
	実日数	21	18	22	22	21	19	21	19	19	19	20	22	243
26 年度合計	延患者数	27,041	25,961	26,844	28,349	26,084	27,320	29,040	24,947	26,913	26,489	24,902	29,230	323,120
	1日平均	1,288	1,298	1,278	1,289	1,242	1,366	1,320	1,386	1,416	1,394	1,311	1,329	1,324
	実日数	21	20	21	22	21	20	22	18	19	19	19	22	244

3 入院患者数

平成 27 年度
(単位 延患者数：人 稼働率：%)

診療科名		26年度 合計	4月	5月	6月	7月	8月	9月	10月	11月	12月	1月	2月	3月	合計
第 1 内科	延患者数	21,026	1,780	1,715	1,737	1,890	1,870	1,749	1,900	1,974	2,031	1,784	1,766	1,743	21,939
	稼働率	94.4	97.3	90.7	94.9	99.9	98.9	95.6	100.5	107.9	107.4	94.3	99.8	92.2	98.3
第 2 内科	延患者数	19,222	1,672	1,593	1,689	1,638	1,734	1,431	1,715	1,704	1,786	1,744	1,652	1,720	20,078
	稼働率	89.3	97.8	90.2	98.8	92.7	98.1	83.7	97.1	99.6	101.1	98.7	99.9	97.3	96.2
第 3 内科	延患者数	6,807	663	622	691	615	717	618	672	759	783	586	624	678	8,028
	稼働率	81.1	100.5	91.2	104.7	90.2	105.1	93.6	98.5	115.0	114.8	85.9	97.8	99.4	99.7
神経内科・ 老年内科	延患者数	3,941	266	234	346	328	280	326	329	383	333	364	329	327	3,845
	稼働率	90.0	73.9	62.9	96.1	88.2	75.3	90.6	88.4	106.4	89.5	97.8	94.5	87.9	87.5
総合内科	延患者数	4,196	1,166	1,219	1,222	1,183	1,201	1,144	1,240	978	763	909	1,110	1,163	13,298
	稼働率	92.0	94.8	95.9	99.3	93.1	94.5	93.0	97.6	79.5	60.0	71.5	93.4	91.5	88.6
第 1 外科	延患者数	12,101	1,590	1,532	1,309	1,405	1,486	1,564	1,590	1,521	1,535	1,520	1,415	1,301	17,768
	稼働率	78.0	110.4	103.0	90.9	94.4	99.9	100.3	98.6	97.5	95.2	94.3	93.8	80.7	96.5
第 2 外科	延患者数	18,479	1,063	1,229	1,139	989	1,185	1,153	1,248	1,052	1,055	1,074	899	1,049	13,135
	稼働率	110.1	98.4	110.1	105.5	88.6	106.2	106.8	111.8	97.4	94.5	96.2	86.1	94.0	99.7
産科婦人科	延患者数	12,531	1,208	1,128	1,080	1,265	1,248	1,084	1,136	1,233	1,272	1,272	1,227	1,320	14,473
	稼働率	96.7	98.2	88.7	87.8	99.5	98.2	82.1	83.3	93.4	93.3	93.3	96.2	96.8	92.5
整形外科	延患者数	14,259	941	919	922	858	855	1,034	915	963	1,259	1,130	1,105	972	11,873
	稼働率	98.9	101.2	95.6	99.1	89.3	89.0	111.2	95.2	103.5	131.0	117.6	122.9	101.1	104.6
脳神経外科	延患者数	10,287	600	475	536	625	490	428	471	445	417	501	471	617	6,076
	稼働率	89.5	95.2	73.0	85.1	96.0	75.3	67.9	72.4	70.6	64.1	77.0	77.3	94.8	79.1
眼 科	延患者数	6,665	856	825	881	964	1,069	1,008	974	828	844	777	971	1,131	11,128
	稼働率	87.0	92.0	85.8	94.7	100.3	111.2	108.4	101.4	89.0	87.8	80.9	108.0	117.7	98.1
耳鼻咽喉科	延患者数	11,152	447	385	433	476	457	447	395	344	421	467	336	426	5,034
	稼働率	97.0	82.8	69.0	80.2	85.3	81.9	82.8	70.8	63.7	75.4	83.7	64.4	76.3	76.4
皮膚科	延患者数	5,547	725	665	712	755	636	624	553	646	773	624	615	681	8,009
	稼働率	80.0	109.8	97.5	107.9	110.7	93.3	94.5	81.1	97.9	113.3	91.5	96.4	99.9	99.5
泌尿器科	延患者数	7,233	1,016	1,009	991	1,034	792	961	1,052	1,038	1,065	996	822	887	11,663
	稼働率	86.1	91.5	88.0	89.3	90.1	69.0	86.6	91.7	93.5	92.9	86.8	76.6	77.3	86.1
精神神経科	延患者数	10,628	1,180	1,148	1,360	1,287	1,406	1,303	1,222	1,265	1,385	1,112	1,107	1,221	14,996
	稼働率	78.7	109.3	102.9	125.9	115.3	126.0	135.7	123.2	131.8	139.6	112.1	119.3	123.1	121.7
小児科	延患者数	13,457	14	14	14	2	30	13	8	24	28	42	21	29	239
	稼働率	102.4	23.3	22.6	23.3	3.2	48.4	21.7	12.9	40.0	45.2	67.7	36.2	46.8	32.7
放射線科	延患者数	196	18	21	18	30	3	29	3	2	3	17	14	8	166
	稼働率	13.4	60.0	67.7	60.0	96.8	9.7	96.7	9.7	6.7	9.7	54.8	48.3	25.8	45.4
麻酔科 疼痛治療科	延患者数	189	348	278	278	301	317	204	307	210	258	233	292	273	3,299
	稼働率	20.7	116.0	89.7	92.7	97.1	102.3	68.0	99.0	70.0	83.2	75.2	100.7	88.1	90.1
歯科口腔外科	延患者数	3,249	307	333	381	331	398	283	397	251	260	336	338	389	4,004
	稼働率	84.8	78.7	82.6	97.7	82.1	98.8	72.6	98.5	64.4	64.5	83.4	89.7	96.5	84.2
高次救命 治療センター	延患者数	4,580	418	409	384	374	434	291	251	337	360	352	386	479	4,475
	稼働率														
合 計	延患者数	185,745	16,278	15,753	16,123	16,350	16,608	15,694	16,378	15,957	16,631	15,840	15,500	16,414	193,526
	稼働率	82.9	88.4	82.8	87.5	85.9	87.3	85.2	86.0	86.6	87.4	83.2	87.0	86.2	86.1

ACCC	延患者数	4,663	391	383	355	415	411	386	379	386	426	426	392	451	4,801
	稼働率	63.9	65.2	61.8	59.2	66.9	66.3	64.3	61.1	64.3	68.7	68.7	70.0	72.7	65.6
ICU	延患者数	1,552	135	128	139	118	147	143	141	115	144	150	116	156	1,632
	稼働率	70.9	75.0	68.8	77.2	63.4	79.0	79.4	75.8	63.9	77.4	80.6	69.0	83.9	74.3
NICU	延患者数	1,983	173	172	173	161	178	172	184	179	184	181	168	179	2,104
	稼働率	90.5	96.1	92.5	96.1	86.6	95.7	95.6	98.9	99.4	98.9	97.3	100.0	96.2	95.8
GCU	延患者数	1,237	115	95	125	29	122	156	178	170	179	166	140	114	1,589
	稼働率	56.5	63.9	51.1	69.4	15.6	65.6	86.7	95.7	94.4	96.2	89.2	83.3	61.3	72.4

4 紹介患者数

平成 27 年度
(単位：人)

診療科名	初診患者数			書面による紹介患者数		書面による紹介患者数		緊急用自動車によって搬入された患者数		書面による他の医療機関への紹介患者数		特定機能病院紹介率 (%)		特定機能病院逆紹介率 (%)		緊急用自動車によって搬入された患者数 (H)の内訳	
	総数 (A)	6歳未満除 (B)	時間内 (C)	病院からの紹介 (D)	診療所(医院)からの紹介 (E)	電話情報及び医師の名刺等による紹介 (F)	精密検査を必要とし書面による紹介 (G)	その他 (H)	情報提供料 I 250 点 (I)	情報提供料 II 500 点 (J)	特定機能病院紹介率 (%)	特定機能病院逆紹介率 (%)	初診のみ	再診			
															(A)	(B)	(C)
第 1 内科	1,998	1,892	1,960	526	949	0	0	30	595	4	76.79	30.56	14	16			
第 2 内科	880	867	827	235	328	0	0	24	881	6	70.98	107.26	8	16			
第 3 内科	305	299	301	88	139	0	0	3	347	1	76.41	115.61	0	3			
神経内科・老年内科	408	400	403	90	186	0	0	12	194	1	71.46	48.39	4	8			
総合内科	888	848	885	156	246	0	0	6	215	2	46.10	24.52	1	5			
第 1 外科	289	285	273	121	86	0	0	25	202	4	84.98	75.46	16	9			
第 2 外科	685	682	675	176	256	0	0	21	393	4	67.11	58.81	4	17			
産科婦人科	1,200	1,048	1,117	328	431	0	0	104	435	9	77.26	39.75	91	13			
整形外科	1,470	1,438	1,465	428	512	0	1	9	793	3	64.78	54.33	2	7			
脳神経外科	822	796	685	162	228	0	0	84	374	1	69.20	54.74	56	28			
眼科	1,070	1,053	1,054	342	509	0	0	1	290	0	80.83	27.51	1	0			
耳鼻咽喉科	1,326	1,306	1,264	294	702	0	0	10	612	3	79.59	48.66	5	5			
皮膚科	1,458	1,438	1,446	190	883	0	0	1	407	0	74.27	28.15	0	1			
泌尿器科	518	509	507	219	136	0	0	7	195	6	71.40	39.64	5	2			
精神神経科	294	280	293	49	92	0	0	6	127	1	50.17	43.69	1	5			
小児科	1,090	825	964	121	267	0	0	67	450	2	47.20	46.89	35	32			
放射線科	168	156	168	89	63	0	0	0	69	0	90.48	41.07	0	0			
麻酔科疼痛治療科	125	124	125	44	58	0	0	0	36	0	81.60	28.80	0	0			
歯科口腔外科	1,864	1,817	1,845	90	1,120	0	0	2	732	1	65.69	39.73	0	2			
高次救命治療センター	1,169	932	323	52	29	0	0	1,074	392	0	357.59	121.36	645	429			
合計	18,027	16,995	16,580	3,800	7,220	0	1	1,486	7,739	48	75.43	46.97	888	598			

* 診療報酬上の紹介率 = (B+C+F) ÷ A × 100

* 診療報酬上の紹介率 = (D+E+H) ÷ B × 100

* 逆紹介率 = (I+J) ÷ C × 100

* 初診患者数は初診料を徴収した患者数

5 救急患者数

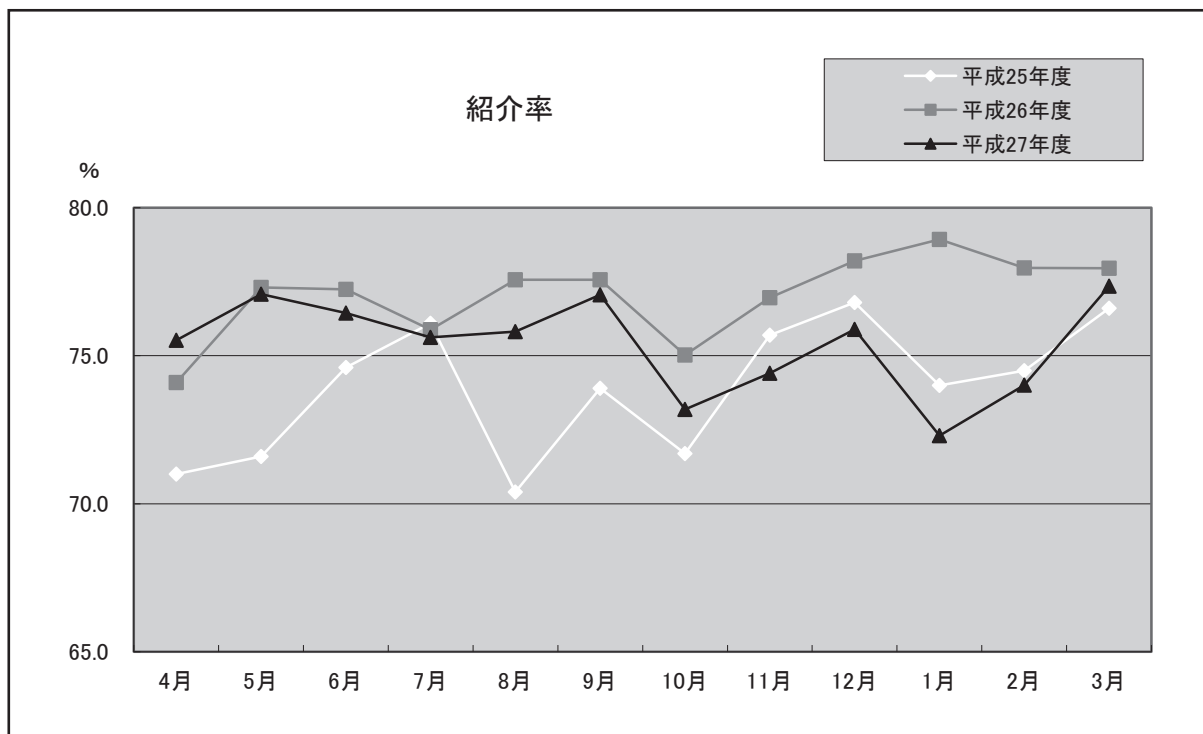
平成27年度
(単位：人)

診療科名	26年度 救急 患者数	27年度 救急 患者数	内 訳											転 帰 別			
			来院原因別						妊 娠	土日 祝日等	来院時間別			通院	入院	転院	死亡
			疾病	傷 病		計	平 日										
				事 故	中毒		その他	8：30 ～ 17：00			17：00 ～ 22：00	22：00 ～ 8：30					
第1内科	240	210	210	0	0	0	0	118	9	61	22	128	80	1	1		
第2内科	292	247	247	0	0	0	0	163	19	44	21	185	61	1	0		
第3内科	38	21	21	0	0	0	0	13	1	5	2	14	7	0	0		
神経内科・老年内科	65	44	44	0	0	0	0	27	4	9	4	26	16	2	0		
総合内科	46	27	27	0	0	0	0	15	3	5	4	16	11	0	0		
第1外科	161	190	190	0	0	0	0	153	10	21	6	139	51	0	0		
第2外科	136	172	172	0	0	0	0	103	10	38	21	98	73	1	0		
産科婦人科	381	374	319	0	0	0	55	227	27	56	64	205	168	0	1		
整形外科	70	37	37	0	0	0	0	18	7	8	4	30	6	1	0		
脳神経外科	202	141	141	0	0	0	0	57	36	34	14	48	92	1	0		
眼 科	94	66	66	0	0	0	0	50	0	11	5	60	5	1	0		
耳鼻咽喉科	163	135	135	0	0	0	0	87	2	38	8	110	24	1	0		
皮膚科	111	120	120	0	0	0	0	99	0	16	5	111	9	0	0		
泌尿器科	103	137	137	0	0	0	0	88	4	24	21	100	37	0	0		
精神神経科	50	26	26	0	0	0	0	9	5	10	2	23	2	1	0		
小 児 科	496	491	491	0	0	0	0	247	21	184	39	255	236	0	0		
放射線科	6	1	1	0	0	0	0	0	0	0	1	1	0	0	0		
麻酔科疼痛治療科	24	6	6	0	0	0	0	5	0	1	0	6	0	0	0		
歯科口腔外科	89	123	123	0	0	0	0	82	0	37	4	120	3	0	0		
高次救命治療センター	2,469	2,763	2,702	48	13	0	0	1,354	461	529	419	1,639	1,050	33	41		
計	5,236	5,331	5,215	48	13	0	55	2,915	619	1,131	666	3,314	1,931	43	43		

6 紹介率

(単位：%)

区分	4月	5月	6月	7月	8月	9月	10月	11月	12月	1月	2月	3月
平成25年度	71.0	71.6	74.6	76.1	70.4	73.9	71.7	75.7	76.8	74.0	74.5	76.6
平成26年度	74.1	77.3	77.2	75.9	77.6	77.6	75.0	77.0	78.2	78.9	78.0	78.0
平成27年度	75.5	77.1	76.4	75.6	75.8	77.1	73.2	74.4	75.9	72.3	74.0	77.4



7 救急車・救急ヘリ患者搬送件数

(単位：件)

区 分	26年度 合計	27年度				
		救 急 車			救急ヘリ	合 計
		時間内	時間外	計		
4 月	99	46	59	105	9	114
5 月	129	33	85	118	13	131
6 月	110	38	65	103	5	108
7 月	126	43	60	103	13	116
8 月	114	34	66	100	7	107
9 月	102	51	69	120	8	128
10 月	108	41	69	110	13	123
11 月	107	37	60	97	8	105
12 月	141	56	82	138	9	147
1 月	130	29	94	123	4	127
2 月	104	46	71	117	8	125
3 月	139	46	96	142	13	155
合 計	1,409	500	876	1,376	110	1,486
平 均	117	42	73	115	9	124

8 地域別外来患者数

(単位：人)

地 域 名	平成 26 年度	平成 27 年度
岐 阜 市	158,893	157,198
大 垣 市	10,671	10,425
高 山 市	1,404	1,512
多 治 見 市	457	396
関 市	12,213	12,735
中 津 川 市	379	373
美 濃 市	3,810	4,189
瑞 浪 市	215	274
羽 島 市	7,260	7,202
恵 那 市	305	295
美 濃 加 茂 市	2,555	2,539
土 岐 市	176	320
各 務 原 市	15,222	14,975
可 児 市	1,380	1,557
山 県 市	15,706	15,522
瑞 穂 市	9,142	9,603
飛 騨 市	150	180
本 巢 市	19,184	19,608
郡 上 市	5,035	5,353
下 呂 市	1,932	2,125
海 津 市	1,526	1,472
羽 島 郡	6,321	6,286
養 老 郡	1,526	1,680
不 破 郡	2,515	2,630
安 八 郡	3,923	4,391
揖 斐 郡	21,059	21,721
本 巢 郡	6,651	6,629
加 茂 郡	2,611	2,824
可 児 郡	423	490
大 野 郡	27	33
名 古 屋 市	1,724	1,760
愛知県（名古屋市除く）	8,966	9,272
三 重 県	677	666
そ の 他	2,381	2,228
住 所 不 定	21	18
合 計	326,440	328,481

※即入院の患者数（26年度 3,320人、27年度 3,784人）を含む。

9 診療科別平均在院日数

平成 27 年度
(単位：日)

診療科名	26年度 年間	4月	5月	6月	7月	8月	9月	10月	11月	12月	1月	2月	3月	年間
第 1 内科	12.52	12.91	14.20	11.59	12.60	12.80	12.14	12.80	14.08	13.77	12.74	11.10	11.96	12.69
第 2 内科	8.20	7.91	8.54	8.30	8.27	8.67	7.78	7.36	9.15	7.91	8.93	8.35	8.21	8.26
第 3 内科	15.92	16.00	18.06	14.38	14.76	16.67	17.94	16.71	19.33	19.81	17.59	17.22	16.91	17.02
神経内科・ 老年内科	18.94	17.31	17.08	20.12	17.54	19.85	20.73	14.37	24.47	15.07	26.22	18.85	18.79	18.87
総合内科	17.19	17.58	18.53	19.73	14.09	28.37	18.41	19.84	11.50	11.71	28.26	21.67	17.52	18.16
第 1 外科	14.96	16.19	18.29	15.82	19.18	15.47	16.32	15.42	14.43	13.86	14.92	14.95	14.95	15.81
第 2 外科	17.84	19.11	17.57	15.23	16.23	17.55	18.09	18.28	15.58	16.56	15.58	15.08	13.20	16.44
産科婦人科	7.44	6.75	7.64	7.91	6.75	7.32	7.62	7.58	6.56	7.18	7.37	5.72	6.23	7.05
整形外科	21.68	21.53	21.66	19.00	17.94	16.79	18.86	17.50	21.00	25.96	21.52	20.78	19.83	19.98
脳神経外科	13.99	14.55	18.17	14.50	12.89	14.50	15.69	14.22	17.63	16.43	18.38	23.87	13.64	15.96
眼 科	7.78	6.69	7.65	6.07	7.38	7.41	7.03	8.46	5.66	6.77	6.46	6.68	6.15	6.79
耳鼻咽喉科	18.32	15.69	17.20	14.28	13.62	14.71	17.91	15.86	17.14	16.18	15.11	15.49	17.41	15.79
皮 膚 科	12.38	9.53	10.09	10.03	10.07	9.16	9.29	8.56	7.51	8.96	13.81	11.24	11.17	9.80
泌尿器科	10.87	9.80	10.52	11.91	10.09	9.11	8.71	9.36	9.25	8.20	9.93	10.09	9.87	9.67
精神神経科	49.37	71.36	70.93	62.97	65.61	34.09	44.86	47.95	108.32	52.15	61.06	47.29	42.34	55.29
小 児 科	11.95	11.54	9.29	9.30	11.01	9.98	11.88	10.86	9.67	10.27	11.20	9.84	8.50	10.19
放射線科	3.56	2.50	2.50	6.00	1.00	6.00	1.78	4.00	4.44	4.00	4.25	4.25	3.54	3.80
麻 酔 科 疼痛治療科	5.30	5.00	4.25	4.29	10.80	2.00	13.50	2.00	1.00	2.00	3.25	2.50	1.67	4.53
歯科口腔外科	6.72	9.60	7.78	6.97	7.14	4.21	6.36	10.37	6.10	6.34	7.36	6.35	6.08	6.80
高次救命 治療センター	15.86	16.85	12.77	13.65	12.69	20.60	17.81	9.18	17.94	14.08	23.31	15.45	17.38	15.42
合 計	12.87	12.64	13.12	12.04	12.27	12.03	12.74	12.35	12.64	12.40	13.14	12.20	11.58	12.41

一般病床	12.29	11.94	12.38	11.39	11.59	11.63	12.13	11.72	11.85	11.75	12.45	11.69	11.09	11.79
------	-------	-------	-------	-------	-------	-------	-------	-------	-------	-------	-------	-------	-------	-------

10 診療科別死亡退院患者数

平成 27 年度

(単位 患者数：人 退院率：%)

診療科名		26年度 合計	4月	5月	6月	7月	8月	9月	10月	11月	12月	1月	2月	3月	合計
第 1 内科	死亡退院患者	47	3	5	2	1	5	5	4	2	5	1	2	2	37
	退院患者	1,555	127	117	132	138	136	134	140	123	158	115	146	134	1,600
	死亡退院率	3.0	2.4	4.3	1.5	0.7	3.7	3.7	2.9	1.6	3.2	0.9	1.4	1.5	2.3
第 2 内科	死亡退院患者	51	5	2	5	4	5	8	1	6	3	6	5	6	56
	退院患者	2,084	193	171	170	179	178	166	210	158	215	168	174	184	2,166
	死亡退院率	2.4	2.6	1.2	2.9	2.2	2.8	4.8	0.5	3.8	1.4	3.6	2.9	3.3	2.6
第 3 内科	死亡退院患者	3	0	0	1	0	0	0	0	0	0	0	1	0	2
	退院患者	390	39	26	44	32	42	35	37	34	40	32	30	44	435
	死亡退院率	0.8	0.0	0.0	2.3	0.0	0.0	0.0	0.0	0.0	0.0	0.0	3.3	0.0	0.5
神経内科・ 老年内科	死亡退院患者	6	1	0	0	1	1	0	0	1	0	1	0	0	5
	退院患者	200	15	12	14	21	12	15	20	16	24	10	18	17	194
	死亡退院率	3.0	6.7	0.0	0.0	4.8	8.3	0.0	0.0	6.3	0.0	10.0	0.0	0.0	2.6
総合内科	死亡退院患者	3	1	0	0	0	1	0	0	2	0	0	0	0	4
	退院患者	226	17	18	16	21	15	16	20	21	20	11	13	21	209
	死亡退院率	1.3	5.9	0.0	0.0	0.0	6.7	0.0	0.0	9.5	0.0	0.0	0.0	0.0	1.9
第 1 外科	死亡退院患者	22	1	0	2	0	1	0	2	2	0	0	1	3	12
	退院患者	763	65	67	75	61	72	67	76	69	56	51	71	72	802
	死亡退院率	2.9	1.5	0.0	2.7	0.0	1.4	0.0	2.6	2.9	0.0	0.0	1.4	4.2	1.5
第 2 外科	死亡退院患者	22	4	2	5	0	0	3	3	1	1	4	4	2	29
	退院患者	987	80	91	83	82	73	81	82	95	94	87	88	93	1,029
	死亡退院率	2.2	5.0	2.2	6.0	0.0	0.0	3.7	3.7	1.1	1.1	4.6	4.5	2.2	2.8
産科婦人科	死亡退院患者	8	1	1	2	2	3	1	2	1	1	2	1	0	17
	退院患者	1,481	135	148	126	129	142	132	149	140	133	123	135	143	1,635
	死亡退院率	0.5	0.7	0.7	1.6	1.6	2.1	0.8	1.3	0.7	0.8	1.6	0.7	0.0	1.0
整形外科	死亡退院患者	3	0	1	0	0	1	0	1	0	0	1	1	0	5
	退院患者	634	56	56	54	63	73	56	60	57	52	56	53	61	697
	死亡退院率	0.5	0.0	1.8	0.0	0.0	1.4	0.0	1.7	0.0	0.0	1.8	1.9	0.0	0.7
脳神経外科	死亡退院患者	32	1	2	2	1	0	2	4	3	3	3	2	4	27
	退院患者	677	61	47	59	65	50	61	62	46	76	55	43	65	690
	死亡退院率	4.7	1.6	4.3	3.4	1.5	0.0	3.3	6.5	6.5	3.9	5.5	4.7	6.2	3.9
眼 科	死亡退院患者	0	0	0	0	0	0	0	0	0	0	0	0	0	0
	退院患者	753	85	54	72	79	60	52	52	66	58	65	60	85	788
	死亡退院率	0.0	0.0	0.0	0.0	0.0	0.0	0.0	0.0	0.0	0.0	0.0	0.0	0.0	0.0
耳鼻咽喉科	死亡退院患者	10	0	1	0	3	0	0	2	0	0	0	1	0	7
	退院患者	573	48	51	53	65	69	50	62	48	51	44	57	60	658
	死亡退院率	1.7	0.0	2.0	0.0	4.6	0.0	0.0	3.2	0.0	0.0	0.0	1.8	0.0	1.1
皮 膚 科	死亡退院患者	2	0	1	0	0	0	0	0	1	0	2	0	0	4
	退院患者	411	42	37	37	43	45	43	44	40	40	32	27	35	465
	死亡退院率	0.5	0.0	2.7	0.0	0.0	0.0	0.0	0.0	2.5	0.0	6.3	0.0	0.0	0.9
泌 尿 器 科	死亡退院患者	4	0	1	2	0	0	1	0	0	0	1	0	3	8
	退院患者	609	73	55	51	74	62	62	52	63	88	53	55	64	752
	死亡退院率	0.7	0.0	1.8	3.9	0.0	0.0	1.6	0.0	0.0	0.0	1.9	0.0	4.7	1.1
精 神 神 経 科	死亡退院患者	1	0	1	0	0	0	0	0	0	0	0	1	0	2
	退院患者	211	17	16	15	17	25	19	21	9	22	19	18	19	217
	死亡退院率	0.5	0.0	6.3	0.0	0.0	0.0	0.0	0.0	0.0	0.0	0.0	5.6	0.0	0.9
小 児 科	死亡退院患者	8	0	1	0	0	1	0	0	0	0	0	0	0	2
	退院患者	1,040	89	112	132	103	134	97	109	114	127	93	98	129	1,337
	死亡退院率	0.8	0.0	0.9	0.0	0.0	0.7	0.0	0.0	0.0	0.0	0.0	0.0	0.0	0.1
放 射 線 科	死亡退院患者	1	0	0	0	0	0	0	0	0	0	0	0	0	0
	退院患者	43	4	4	2	1	3	5	2	4	6	8	4	6	49
	死亡退院率	2.3	0.0	0.0	0.0	0.0	0.0	0.0	0.0	0.0	0.0	0.0	0.0	0.0	0.0
麻 酔 科 疼 痛 治 療 科	死亡退院患者	0	0	0	0	0	0	0	0	0	0	0	0	0	0
	退院患者	30	3	4	3	3	1	2	1	1	1	4	4	3	30
	死亡退院率	0.0	0.0	0.0	0.0	0.0	0.0	0.0	0.0	0.0	0.0	0.0	0.0	0.0	0.0
歯科口腔外科	死亡退院患者	2	0	0	0	0	0	0	0	0	0	0	0	0	0
	退院患者	418	36	33	34	37	60	29	27	30	36	27	38	39	426
	死亡退院率	0.5	0.0	0.0	0.0	0.0	0.0	0.0	0.0	0.0	0.0	0.0	0.0	0.0	0.0
高次救命 治療センター	死亡退院患者	48	1	7	1	4	2	2	8	4	5	7	8	4	53
	退院患者	251	22	26	29	25	22	15	26	14	22	14	23	27	265
	死亡退院率	19.1	4.5	26.9	3.4	16.0	9.1	13.3	30.8	28.6	22.7	50.0	34.8	14.8	20.0
合 計	死亡退院患者	273	18	25	22	16	20	22	27	23	18	28	27	24	270
	退院患者	13,336	1,207	1,145	1,201	1,238	1,274	1,137	1,252	1,148	1,319	1,067	1,155	1,301	14,444
	死亡退院率	2.0	1.5	2.2	1.8	1.3	1.6	1.9	2.2	2.0	1.4	2.6	2.3	1.8	1.9

11 疾患別入院患者退院転帰状況

平成 27 年度
(単位：人)

疾病分類名	総数	治癒	軽快	転医	死亡	その他
総 数	14,444	1,115	9,122	577	223	3,119

I 感染症及び寄生虫症	総数	治癒	軽快	転医	死亡	その他
腸管感染症	36	5	30	0	0	1
結核	8	0	2	1	0	5
主として性的伝播様式をとる感染症	2	0	2	0	0	0
ウイルス肝炎	7	0	5	1	1	0
皮膚及び粘膜の病変を伴うウイルス疾患	34	6	28	0	0	0
その他のウイルス疾患	27	0	24	1	0	2
真菌症	10	0	4	0	1	5
感染症及び寄生虫症の続発・後遺症	2	0	1	1	0	0
その他の感染症及び寄生虫症	42	3	28	4	2	5
合 計	168	14	124	8	4	18

II 新生物	総数	治癒	軽快	転医	死亡	その他
胃の悪性新生物	393	40	268	11	12	62
結腸の悪性新生物	323	35	227	7	5	49
直腸S状結腸移行部及び直腸の悪性新生物	219	18	168	4	0	29
肝及び肝内胆管の悪性新生物	188	23	112	5	3	45
気管、気管支及び肺の悪性新生物	818	3	156	10	19	630
乳房の悪性新生物	124	3	112	2	0	7
子宮の悪性新生物	467	17	291	4	5	150
悪性リンパ腫	133	1	90	12	5	25
白血病	55	1	45	2	5	2
その他の悪性新生物	1,911	64	1,129	67	49	602
良性新生物及びその他の新生物	895	109	666	13	8	99
合 計	5,526	314	3,264	137	111	1,700

III 血液及び造血器の疾患並びに免疫機構の障害	総数	治癒	軽快	転医	死亡	その他
貧血	38	0	29	5	0	4
その他の血液及び造血器の疾患並びに免疫機構の障害	113	5	77	3	2	26
合 計	151	5	106	8	2	30

IV 内分泌、栄養及び代謝疾患	総数	治癒	軽快	転医	死亡	その他
甲状腺障害	13	0	11	1	0	1
糖尿病	273	3	255	2	1	12
その他の内分泌、栄養及び代謝疾患	164	0	72	4	1	87
合 計	450	3	338	7	2	100

V 精神及び行動の障害	総数	治癒	軽快	転医	死亡	その他
血管性及び詳細不明の認知症	8	0	1	0	0	7
精神作用物質使用による精神及び行動の障害	3	1	2	0	0	0
統合失調症、統合失調症型障害及び妄想性障害	65	0	49	6	0	10
気分〔感情〕障害（躁うつ病を含む）	77	0	54	3	0	20
神経症性障害、ストレス関連障害及び身体表現性障害	17	1	15	0	0	1
知的障害<精神遅滞>	5	0	1	2	1	1
その他の精神及び行動の障害	41	0	21	0	1	19
合 計	216	2	143	11	2	58

VI 神経系の疾患	総数	治癒	軽快	転医	死亡	その他
パーキンソン病	14	0	11	2	0	1
アルツハイマー病	3	0	1	0	1	1
てんかん	69	2	47	4	1	15
脳性麻痺及びその他の麻痺性症候群	7	0	4	0	0	3
自律神経系の障害	16	0	1	2	0	13
その他の神経系の疾患	359	12	167	25	7	148
合 計	468	14	231	33	9	181

VII 眼及び付属器の疾患	総数	治癒	軽快	転医	死亡	その他
白内障	284	31	245	1	0	7
その他の眼及び付属器の疾患	469	36	413	2	0	18
合 計	753	67	658	3	0	25

VIII 耳及び乳様突起の疾患	総数	治癒	軽快	転医	死亡	その他
中耳炎	20	0	19	0	0	1
その他の中耳及び乳様突起の疾患	23	0	23	0	0	0
その他の内耳疾患	12	0	12	0	0	0
メニエール病	5	0	5	0	0	0
その他の耳疾患	14	0	11	0	0	3
合 計	74	0	70	0	0	4

IX 循環器系の疾患	総数	治癒	軽快	転医	死亡	その他
高血圧性疾患	7	0	2	1	0	4
虚血性心疾患	644	18	323	2	8	293
その他の心疾患	293	75	147	20	18	33
くも膜下出血	40	3	16	18	3	0
脳内出血	57	0	15	33	8	1
脳梗塞	101	0	58	40	3	0
その他の脳血管疾患	184	9	72	24	0	79
その他の循環器系の疾患	332	27	240	6	2	57
合 計	1,658	132	873	144	42	467

X 呼吸器系の疾患	総数	治癒	軽快	転医	死亡	その他
急性咽頭炎及び急性扁桃炎	46	0	46	0	0	0
その他の急性上気道感染症	35	2	30	1	0	2
肺炎	138	7	114	6	6	5
急性気管支炎及び急性細気管支炎	68	1	67	0	0	0
急性又は慢性と明示されない気管支炎	2	0	2	0	0	0
慢性閉塞性肺疾患	6	0	4	0	0	2
喘息	31	0	30	0	0	1
その他の呼吸器系の疾患	221	8	173	7	10	23
アレルギー性鼻炎	1	0	1	0	0	0
慢性副鼻腔炎	29	0	28	0	0	1
合 計	577	18	495	14	16	34

XI 消化器系の疾患	総数	治癒	軽快	転医	死亡	その他
歯肉炎及び歯周疾患	11	2	9	0	0	0
その他の歯及び歯の支持組織の障害	250	8	241	0	0	1
胃潰瘍及び十二指腸潰瘍	19	3	13	2	0	1
アルコール性肝疾患	1	0	1	0	0	0
その他の肝疾患	49	3	36	0	1	9
肝硬変（アルコール性のものを除く）	15	1	10	2	1	1
胆石症及び胆のう炎	101	28	66	6	0	1
膵疾患	44	6	30	3	0	5
その他の消化器系の疾患	580	115	412	22	3	28
合 計	1,059	164	809	35	5	46

XII 皮膚及び皮下組織の疾患	総数	治癒	軽快	転医	死亡	その他
皮膚及び皮下組織の感染症	46	4	40	2	0	0
皮膚炎及び湿疹	49	4	42	0	0	3
その他の皮膚及び皮下組織の疾患	128	7	93	4	2	22
合 計	223	15	175	6	2	25

XIII 筋骨格系及び結合組織の疾患	総数	治癒	軽快	転医	死亡	その他
炎症性多発性関節障害	54	2	45	3	2	2
関節症	129	6	118	4	0	1
脊椎障害（脊椎症を含む）	120	16	59	7	0	38
椎間板障害	23	3	13	1	0	6
腰痛症及び坐骨神経痛	1	0	0	0	0	1
その他の脊柱障害	27	3	9	2	0	13
骨の密度及び構造の障害	11	1	7	1	0	2
その他の筋骨格系及び結合組織の疾患	208	8	166	11	3	20
合 計	573	39	417	29	5	83

XIV 腎尿路生殖器系の疾患	総数	治癒	軽快	転医	死亡	その他
糸球体疾患及び腎尿細管間質性疾患	119	9	70	1	1	38
腎不全	70	2	41	3	4	20
尿路結石症	102	6	79	1	0	16
その他の腎尿路系の疾患	28	1	24	0	0	3
前立腺肥大（症）	25	1	19	0	0	5
その他の男性生殖器の疾患	18	1	16	0	0	1
乳房及びその他の女性生殖器の疾患	155	24	110	0	0	21
合 計	517	44	359	5	5	104

XV 妊娠、分娩及び産じょく	総数	治癒	軽快	転医	死亡	その他
流産	60	22	36	0	0	2
妊娠高血圧症候群	25	6	17	1	0	1
単胎自然分娩	119	70	47	0	0	2
その他の妊娠、分娩及び産じょく	239	113	101	10	0	15
合 計	443	211	201	11	0	20

XVI 周産期に発生した病態	総数	治癒	軽快	転医	死亡	その他
妊娠及び胎児発育に関連する障害	84	0	82	0	0	2
その他の周産期に発生した病態	134	1	129	2	0	2
合 計	218	1	211	2	0	4

XVII 先天奇形、変形及び染色体異常	総数	治癒	軽快	転医	死亡	その他
心臓の先天奇形	5	0	3	0	0	2
その他の先天奇形、変形及び染色体異常	145	5	89	6	0	45
合 計	150	5	92	6	0	47

XVIII 症状、徴候及び異常臨床所見・異常検査所見で他に分類されないもの	総数	治癒	軽快	転医	死亡	その他
症状、徴候及び異常臨床所見・異常検査所見で他に分類されないもの	151	12	106	5	3	25
合 計	151	12	106	5	3	25

XIX 損傷、中毒及びその他の外因の影響	総数	治癒	軽快	転医	死亡	その他
骨折	109	3	61	44	0	1
頭蓋内損傷及び内臓の損傷	103	6	58	31	6	2
熱傷及び腐食	17	1	13	1	2	0
中毒	24	4	17	1	1	1
その他の損傷及びその他の外因の影響	351	26	253	35	6	31
合 計	604	40	402	112	15	35

XX 健康状態に影響を及ぼす要因及び保健サービスの利用	総数	治癒	軽快	転医	死亡	その他
正常妊娠及び産じょくの管理並びに家族計画	5	0	0	0	0	5
特定の処置（歯の補てつを除く）及び保健ケアのための保健サービスの利用者	31	5	8	0	0	18
その他の理由による保健サービスの利用者	141	10	40	1	0	90
合 計	177	15	48	1	0	113

XXI その他	総数	治癒	軽快	転医	死亡	その他
その他	288	25	199	6	7	51
合 計	288	25	199	6	7	51

12 病床回転率

(単位：回転)

診療科名	26年度 平均	27年度												
		4月	5月	6月	7月	8月	9月	10月	11月	12月	1月	2月	3月	平均
第1内科	2.40	2.32	2.18	2.59	2.46	2.42	2.47	2.42	2.13	2.25	2.43	2.61	2.59	2.36
第2内科	3.66	3.79	3.63	3.61	3.75	3.58	3.85	4.21	3.28	3.92	3.47	3.47	3.77	3.63
第3内科	1.88	1.88	1.72	2.09	2.10	1.86	1.67	1.86	1.55	1.56	1.76	1.68	1.83	1.76
神経内科・ 老年内科	1.58	1.73	1.82	1.49	1.77	1.56	1.45	2.16	1.23	2.06	1.18	1.54	1.65	1.59
総合内科	1.75	1.85	1.70	1.90	1.62	2.00	1.84	2.01	2.08	2.24	2.08	1.94	2.07	1.90
第1外科	2.01	1.57	1.76	1.97	1.91	1.77	1.66	1.70	1.92	1.87	1.99	1.92	2.35	1.82
第2外科	1.68	4.45	4.06	3.79	4.60	4.24	3.94	4.09	4.57	4.32	4.21	5.07	4.98	4.26
産科婦人科	4.03	1.39	1.43	1.58	1.73	1.85	1.59	1.77	1.43	1.19	1.44	1.40	1.56	1.50
整形外科	1.38	2.06	1.71	2.07	2.40	2.14	1.91	2.18	1.70	1.89	1.69	1.22	2.27	1.88
脳神経外科	2.14	4.49	4.05	4.95	4.20	4.18	4.27	3.66	5.30	4.58	4.80	4.34	5.04	4.42
眼科	3.86	1.91	1.80	2.10	2.28	2.11	1.68	1.95	1.75	1.92	2.05	1.87	1.78	1.90
耳鼻咽喉科	1.64	3.15	3.07	2.99	3.08	3.39	3.23	3.62	4.00	3.46	2.24	2.58	2.77	3.06
皮膚科	2.42	3.06	2.95	2.52	3.07	3.40	3.44	3.31	3.24	3.78	3.12	2.87	3.14	3.10
泌尿器科	2.76	0.42	0.44	0.48	0.47	0.91	0.67	0.65	0.28	0.59	0.51	0.61	0.73	0.54
精神神経科	0.61	2.60	3.34	3.22	2.81	3.11	2.52	2.85	3.10	3.02	2.77	2.95	3.65	2.94
小児科	2.51	12.00	12.40	5.00	31.00	5.17	16.88	7.75	6.75	7.75	7.29	6.82	8.76	7.89
放射線科	8.43	6.00	7.29	7.00	2.87	15.50	2.22	15.50	30.00	15.50	9.54	11.60	18.60	6.62
麻酔科 疼痛治療科	5.66	3.13	3.99	4.30	4.34	7.36	4.71	2.99	4.92	4.89	4.21	4.57	5.10	4.41
歯科口腔外科	4.46	1.71	1.67	1.52	2.20	1.09	1.63	1.56	2.61	2.65	1.10	1.34	1.77	1.65
高次救命 治療センター	1.89	1.78	2.43	2.20	2.44	1.50	1.68	3.38	1.67	2.20	1.33	1.88	1.78	1.95
合計	2.33	2.37	2.36	2.49	2.53	2.58	2.36	2.51	2.37	2.50	2.36	2.38	2.68	2.42

※病床回転率 = 月日数 / 平均在院日数

高次救命治療センターはICU、ACCCの稼働状況を示す。

13 病棟別病床稼働率

平成 27 年度
(単位：%)

病 棟		26 年度	4 月	5 月	6 月	7 月	8 月	9 月
3 階	ACCC	63.9	65.2	61.8	59.2	66.9	66.3	64.3
	ICU	70.9	75.0	68.8	77.2	63.4	79.0	79.4
4 階	東 4 階	88.0	92.3	93.5	92.4	82.7	94.7	96.1
	西 4 階	80.9	63.9	51.1	69.4	15.6	65.6	86.7
	NICU	90.5	96.1	92.5	96.1	86.6	95.7	95.6
	GCU	56.5	90.1	82.8	101.6	100.4	98.8	90.1
5 階	東 5 階	86.3	93.0	84.4	93.5	87.3	93.6	80.3
	西 5 階	76.0	88.4	80.4	85.3	86.0	86.3	84.6
6 階	東 6 階	85.1	88.0	81.9	83.3	85.6	91.9	86.0
	西 6 階	82.0	87.7	80.0	85.9	85.2	78.4	84.0
7 階	東 7 階	89.2	90.4	83.1	88.0	90.0	91.1	88.7
	西 7 階	82.6	88.7	80.3	87.6	88.7	89.3	82.1
8 階	東 8 階	90.0	89.8	89.0	90.9	91.6	92.9	93.3
	西 8 階	91.2	90.1	88.9	85.1	84.4	88.6	84.7
9 階	東 9 階	78.6	91.5	88.0	89.3	90.1	69.0	86.2
	西 9 階	72.8	84.2	75.2	86.2	80.4	82.0	76.6
合 計		82.9	88.4	82.8	87.5	85.9	87.3	85.2

病 棟		10 月	11 月	12 月	1 月	2 月	3 月	年間
3 階	ACCC	61.1	64.3	68.7	68.7	67.6	72.7	65.6
	ICU	75.8	63.9	77.4	80.6	66.7	83.9	74.3
4 階	東 4 階	95.9	90.8	92.1	89.8	81.6	88.5	90.9
	西 4 階	95.7	94.4	96.2	89.2	80.5	61.3	72.4
	NICU	98.9	99.4	98.9	97.3	96.6	96.2	95.8
	GCU	82.2	85.6	91.9	71.7	82.1	85.8	88.6
5 階	東 5 階	89.5	92.1	90.5	89.8	92.8	92.1	89.9
	西 5 階	84.5	80.2	79.5	76.0	88.8	81.1	83.4
6 階	東 6 階	85.1	81.7	83.9	75.9	92.3	90.8	85.5
	西 6 階	79.7	83.0	87.6	86.5	91.0	87.9	84.7
7 階	東 7 階	89.1	93.4	90.7	90.1	91.3	92.4	89.9
	西 7 階	84.4	86.9	87.1	83.3	86.9	88.5	86.1
8 階	東 8 階	93.8	95.2	91.3	87.5	95.3	91.8	91.8
	西 8 階	87.2	86.8	84.0	81.4	86.8	80.0	85.7
9 階	東 9 階	91.7	93.5	92.9	86.8	76.6	77.3	86.1
	西 9 階	79.0	80.4	87.1	81.9	81.5	83.3	81.5
合 計		86.0	86.6	87.4	83.2	87.0	86.2	86.1

病棟	診 療 科
ACCC	高次救命治療センター
ICU	高次救命治療センター
東 4 階	成育医療科・女性科
西 4 階	小児科
NICU	新生児集中治療部
GCU	新生児集中治療部
東 5 階	循環器内科、呼吸器内科、腎臓内科
西 5 階	心臓血管外科、呼吸器外科、循環器内科、呼吸器内科、腎臓内科、消化器外科、乳腺外科、甲状腺外科、高次救命治療センター 共通
東 6 階	歯科口腔外科、耳鼻咽喉科・頭頸部外科、高次救命治療センター、消化器内科、血液・感染症内科、共通
西 6 階	眼科、脳神経外科、共通
東 7 階	整形外科、神経内科・老年内科、麻酔科疼痛治療科、共通
西 7 階	糖尿病代謝内科、免疫・内分泌内科、整形外科、消化器内科、血液・感染症内科、皮膚科
東 8 階	消化器内科、血液・感染症内科
西 8 階	消化器外科、乳腺外科、心臓血管外科、呼吸器外科、甲状腺外科、共通
東 9 階	精神神経科
西 9 階	泌尿器科、放射線科、総合内科、共通

第3章 診療の状況

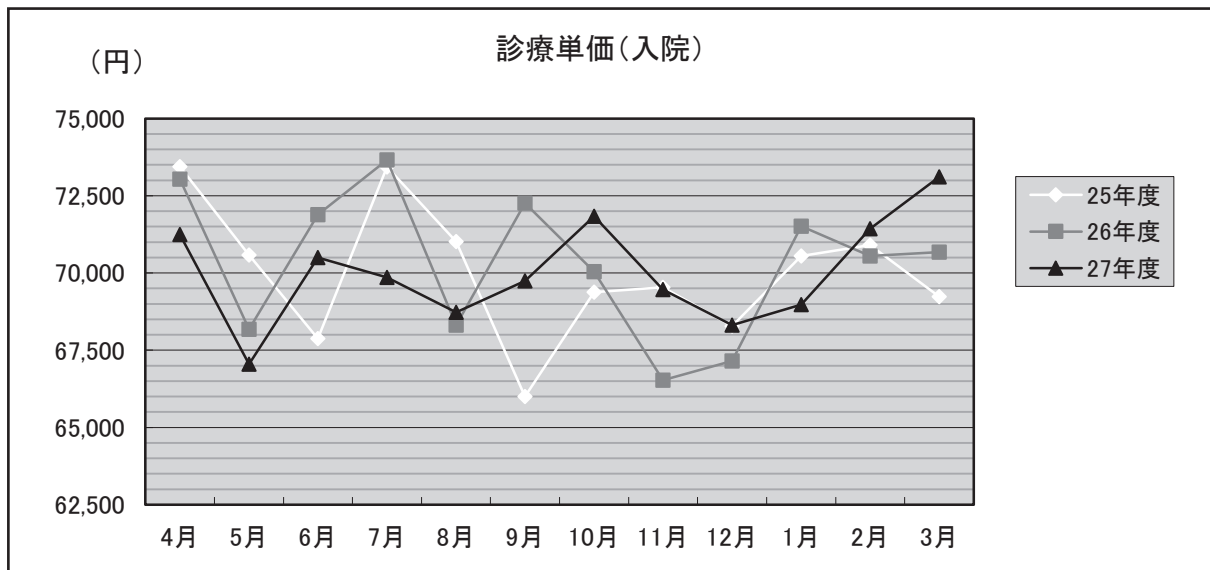
1 診療単価

(1) 診療単価の推移

入院

(単位：円)

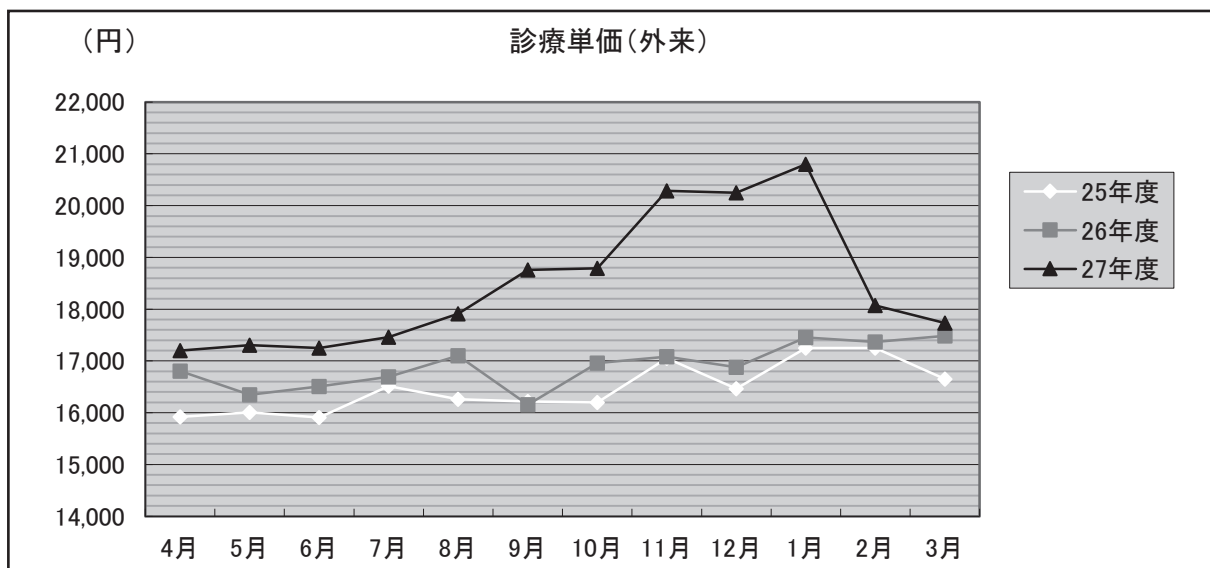
区分	4月	5月	6月	7月	8月	9月	10月	11月	12月	1月	2月	3月
25年度	73,436	70,582	67,878	73,425	71,020	66,000	69,382	69,532	68,284	70,552	70,897	69,229
26年度	73,039	68,172	71,883	73,661	68,307	72,259	70,041	66,525	67,149	71,511	70,548	70,677
27年度	71,242	67,051	70,498	69,853	68,722	69,736	71,836	69,464	68,309	68,977	71,433	73,106



外来

(単位：円)

区分	4月	5月	6月	7月	8月	9月	10月	11月	12月	1月	2月	3月
25年度	15,917	16,008	15,907	16,512	16,262	16,219	16,196	17,051	16,462	17,249	17,250	16,647
26年度	16,805	16,348	16,508	16,690	17,098	16,152	16,957	17,084	16,877	17,452	17,370	17,486
27年度	17,199	17,307	17,249	17,462	17,914	18,757	18,790	20,283	20,249	20,796	18,071	17,734



(2) 診療科別診療単価 (入院)

平成 27 年度
(単位: 円)

診療科名	26年度 年間	4月	5月	6月	7月	8月	9月	10月	11月	12月	1月	2月	3月	年間
第 1 内科	66,807	67,121	64,467	64,608	70,440	70,420	65,102	67,432	64,019	64,661	68,713	68,514	70,378	67,121
第 2 内科	83,014	80,100	80,735	75,149	76,718	70,685	86,120	91,305	89,856	83,586	89,915	81,157	84,788	82,780
第 3 内科	39,404	37,503	38,708	37,949	38,354	40,313	35,400	38,576	39,682	39,433	37,069	37,388	39,092	38,380
神経内科・老年内科	47,310	48,981	45,846	49,353	46,432	52,686	65,591	60,015	55,155	62,275	43,707	54,759	57,508	53,675
総合内科	38,696	38,921	43,033	36,876	43,452	36,846	36,986	39,074	38,446	41,670	41,258	47,570	44,305	41,091
第 1 外科	108,203	106,933	91,113	104,873	89,320	85,671	91,619	103,793	86,146	86,217	85,350	105,446	114,139	97,253
第 2 外科	68,108	71,115	62,792	75,564	67,108	70,845	67,642	69,331	72,616	73,599	71,988	70,965	77,298	70,826
産科婦人科	69,408	67,078	64,396	71,453	74,943	73,610	69,715	71,134	79,951	75,005	72,455	81,779	76,553	73,043
整形外科	82,962	79,909	68,394	84,406	84,407	87,028	86,813	78,887	78,039	69,777	69,512	88,123	76,922	79,639
脳神経外科	95,899	107,789	94,455	108,294	96,049	98,584	87,671	108,079	93,318	96,236	95,545	81,804	105,557	97,572
眼科	69,161	71,548	69,961	73,459	71,578	66,427	71,525	64,763	70,120	66,688	73,027	67,928	72,319	70,167
耳鼻咽喉科	52,979	53,072	52,379	56,650	61,756	56,120	60,809	56,983	46,622	46,807	57,899	49,135	47,475	53,909
皮膚科	47,441	56,783	57,758	55,921	54,022	51,290	61,207	59,684	60,597	58,821	51,231	66,753	51,418	56,840
泌尿器科	69,509	69,844	72,907	70,433	67,727	72,576	73,115	83,879	67,342	69,956	69,944	78,939	61,920	71,276
精神神経科	18,268	18,525	17,685	17,249	17,963	18,534	19,030	18,406	17,475	17,181	16,821	17,186	18,730	17,868
小児科	62,084	58,543	61,807	61,762	59,895	61,079	59,648	62,909	58,606	60,541	58,400	60,231	64,425	60,700
放射線科	1,226,522	1,030,999	1,075,618	1,474,553	7,251,669	714,040	1,634,387	1,494,471	751,447	751,645	591,875	1,169,479	1,205,653	1,017,534
麻酔科疼痛治療科	75,213	48,994	44,904	66,801	100,038	138,404	65,167	186,692	80,305	268,711	65,573	61,439	79,154	74,733
歯科口腔外科	54,791	61,414	45,154	58,775	57,779	49,516	48,435	52,489	51,399	56,779	48,224	52,239	61,254	53,819
高次救命治療センター	119,887	144,603	129,752	98,327	147,523	92,729	116,646	133,794	141,679	112,181	92,196	85,654	85,966	114,511
病院診療単価	70,277	71,242	67,051	70,498	69,853	68,722	69,736	71,836	69,464	68,309	68,977	71,433	73,106	70,188

(3) 診療科別診療単価 (外来)

平成27年度
(単位:円)

診療科名	26年度 年間	4月	5月	6月	7月	8月	9月	10月	11月	12月	1月	2月	3月	年間
第1内科	27,417	30,416	30,550	29,043	32,276	34,765	39,868	41,396	48,432	52,281	53,621	28,823	28,703	37,338
第2内科	18,831	20,629	19,422	18,621	19,583	19,439	17,919	21,209	19,076	17,861	19,705	19,916	22,113	19,641
第3内科	14,697	14,590	16,234	14,243	14,316	14,076	14,899	15,097	14,720	15,098	14,749	15,268	13,290	14,666
神経内科・老年内科	15,586	12,499	19,451	13,096	21,375	15,368	22,955	14,661	13,444	21,032	15,984	17,451	16,165	16,920
総合内科	16,574	17,271	16,772	17,617	15,742	17,855	16,202	17,596	17,597	17,214	17,268	20,041	16,557	17,278
第1外科	18,457	16,129	16,265	16,613	17,717	18,941	16,171	16,810	19,072	18,506	19,384	18,450	17,978	17,621
第2外科	35,662	37,389	34,321	37,863	37,090	37,061	37,611	33,598	34,970	34,575	36,124	35,719	35,274	35,955
産科婦人科	11,884	11,136	11,897	11,006	11,008	11,413	11,590	11,683	11,204	12,118	12,991	13,221	11,744	11,731
整形外科	14,181	13,436	14,070	13,700	12,716	12,644	13,464	13,721	12,898	13,882	13,473	14,207	13,651	13,472
脳神経外科	18,778	22,110	20,717	22,652	20,569	20,763	18,404	20,744	21,411	18,279	17,754	16,477	14,506	19,566
眼科	10,133	9,646	10,218	9,739	9,356	9,782	9,490	9,877	10,983	10,345	11,470	9,882	10,397	10,082
耳鼻咽喉科	10,364	10,553	12,125	12,616	11,561	10,651	10,835	11,433	11,744	10,463	10,874	11,696	12,177	11,405
皮膚科	10,010	10,082	9,902	9,693	11,078	9,577	11,547	10,443	11,171	11,351	11,407	11,972	13,168	10,933
泌尿器科	23,122	23,156	21,786	20,972	23,269	21,822	23,674	21,115	22,452	21,185	22,289	21,250	21,127	21,999
精神神経科	6,144	6,211	6,363	6,436	6,030	5,966	6,210	6,440	6,177	6,086	6,138	6,316	6,215	6,215
小児科	25,820	22,325	21,189	27,718	23,427	28,834	29,750	29,440	29,464	32,351	29,092	30,493	28,915	27,760
放射線科	20,080	19,703	20,602	19,651	19,408	17,769	18,580	16,364	20,509	18,672	20,761	20,557	22,290	19,652
麻酔科・疼痛治療科	4,054	4,189	3,672	3,684	4,003	3,803	3,664	4,276	3,392	3,929	3,961	4,008	4,418	3,930
歯科口腔外科	7,031	8,179	7,197	8,027	8,407	7,513	6,733	7,254	7,499	7,299	8,460	7,201	7,397	7,609
高次救命治療センター	17,380	19,411	20,606	21,170	18,130	19,224	19,826	19,157	19,472	18,588	19,614	19,314	20,288	19,564
病院診療単価	16,901	17,199	17,307	17,249	17,462	17,914	18,757	18,790	20,283	20,249	20,796	18,071	17,734	18,454

2 臨床検査件数

平成 27 年度
(単位 件数：件 金額：円)

区 分	総 件 数			外注検査 (内数)		
	入 院	外 来	計	件 数	金 額	
一 般 検 査	27,517	65,708	93,225	615	5,508,328	
血 液 学 的 検 査	195,160	237,513	432,673	4,161	24,185,494	
生 化 学 的 検 査	945,229	1,554,087	2,499,316	18,299	4,968,828	
内 分 泌 学 的 検 査	12,992	36,740	49,732	28,053	20,838,842	
免 疫 学 的 検 査	101,895	194,612	296,507	53,468	45,839,010	
微 生 物 学 的 検 査	18,903	10,650	29,553	4,526	10,887,589	
病 理 学 的 検 査	20,889	28,124	49,013	46	2,358,840	
生 理 機 能 検 査	循 環 器 機 能 検 査	9,687	9,829	19,516	0	0
	脳・神 経 機 能 検 査	2,387	3,416	5,803	0	0
	呼 吸 機 能 検 査	4,459	12,557	17,016	0	0
	前 庭・聴 力 機 能 検 査	459	5,050	5,509	0	0
	眼 科 関 連 機 能 検 査	6,820	89,984	96,804	0	0
	超 音 波 検 査	7,578	17,023	24,601	198	120,400
	そ の 他 の 検 査	51,185	2,621	53,806	609	2,098,000
	計	82,575	140,480	223,055	807	2,218,400
採 血・採 液 等	9,182	74,897	84,079	0	0	
内 視 鏡 検 査	3,377	16,627	20,004	0	0	
そ の 他 各 科 特 有 の も の	13	874	887	0	0	
合 計	1,417,732	2,360,312	3,778,044	109,975	116,805,331	

平成 26 年度合計	1,320,528	2,263,696	3,584,224	103,891	109,516,419
------------	-----------	-----------	-----------	---------	-------------

3 放射線件数及び治療件数

(単位：人)

区 分	26年度 患者数合計	27年度患者数			合 計	
		外 来	入 院	計		
一般撮影 (単純)	呼吸器・循環器		15,799	11,823	27,622	66,828
	消化器		4,506	4,530	9,036	
	骨部		11,731	2,179	13,910	
	乳房		1,216	28	1,244	
	歯部		0	0	0	
	ポータブル撮影		822	10,235	11,057	
	手術室撮影		11	3,858	3,869	
	特殊撮影		5	0	5	
	その他	66,945	64	21	85	
一般撮影 (造影)	単純透視撮影		1	11	12	2,889
	呼吸器		0	355	355	
	消化器		281	597	878	
	泌尿器		207	107	314	
	瘻孔造影		3	33	36	
	肝臓・胆嚢・膵臓造影		6	354	360	
	婦人科骨盤臓器造影		7	0	7	
	非血管系 I V R		65	541	606	
	その他	2,923	65	256	321	
血管造影検査	頭・頸部血管造影(検査)		9	277	286	2,013
	頭・頸部血管造影(IVR)		16	119	135	
	心臓カテーテル法(検査)		19	658	677	
	心臓カテーテル法(IVR)		51	388	439	
	胸・腹部血管造影(検査)		5	56	61	
	胸・腹部血管造影(IVR)		39	323	362	
	四肢血管造影(検査)		1	2	3	
	四肢血管造影(IVR)		0	42	42	
	その他	1,845	0	8	8	
C T 検査 X 線 検査	単純 C T 検査		14,045	5,694	19,739	26,661
	造影 C T 検査		5,546	1,376	6,922	
	特殊 C T 検査		0	0	0	
	その他	26,128	0	0	0	
M R I 検査	単純 MRI 検査		7,319	1,854	9,173	11,891
	造影 MRI 検査		2,017	701	2,718	
	特殊 MRI 検査		0	0	0	
	その他	12,870	0	0	0	
(インビボ) 核医学検査	SPECT		441	292	733	3,350
	全身シンチグラム		245	90	335	
	部分(静態)シンチグラム		65	97	162	
	甲状腺シンチグラム		12	5	17	
	部分(動態)シンチグラム		46	5	51	
	ポジトロン断層撮影(PET)		1,937	107	2,044	
	その他	3,462	7	1	8	
核医学検査 (インビトロ)	in-vitro検査(外注)	6,754	4,685	2,021	6,706	6,706
骨塩定量	骨塩定量	937	1,061	339	1,400	1,400
超音波検査	超音波検査	22,559	17,023	7,578	24,601	24,601
放射線治療	高エネルギー放射線照射		4,237	4,629	8,866	15,043
	直線加速器定位放射線治療		60	318	378	
	強度変調放射線治療		837	230	1,067	
	全身照射		0	16	16	
	密封小線源外部照射		0	0	0	
	密封小線源腔内照射		31	20	51	
	血液照射		640	3,997	4,637	
	組織内照射(前立腺永久刺入療法)		0	28	28	
	その他	16,035	0	0	0	
治療計画	治療計画	621	318	266	584	584
合 計		161,079	95,501	66,465	161,966	161,966

4 手術件数及び麻酔件数

(単位：件)

診療科名	平成27年度										
	手術件数								麻酔件数		
	0～999点	1,000～ 2,999点	3,000～ 4,999点	5,000～ 9,999点	10,000～ 14,999点	15,000～ 19,999点	20,000点 以上	計	0～999点	1,000点 以上	計
第1内科	0	0	0	0	0	1	0	1	0	8	8
第2内科	0	0	1	2	0	31	4	38	0	2	2
第3内科	0	0	0	0	0	0	0	0	0	0	0
神経内科・ 老年内科	0	0	0	0	0	0	0	0	0	0	0
総合内科	0	0	0	0	0	0	0	0	0	0	0
第1外科	1	25	2	38	32	17	569	684	10	566	576
第2外科	1	17	3	38	34	58	513	664	4	562	566
産科婦人科	0	27	110	4	9	41	457	648	217	375	592
整形外科	0	10	13	59	147	99	445	773	58	521	579
脳神経外科	4	44	1	0	35	14	225	323	0	234	234
眼科	1	13	12	41	443	79	422	1,011	334	46	380
耳鼻咽喉科	4	152	113	64	75	64	222	694	2	349	351
皮膚科	1	22	52	15	117	0	8	215	7	30	37
泌尿器科	0	8	38	13	92	10	223	384	141	274	415
精神神経科	0	0	0	1	0	0	0	1	0	1	1
小児科	0	1	0	0	0	0	0	1	0	1	1
放射線科	0	0	0	0	0	10	0	10	0	0	0
麻酔科 疼痛治療科	0	0	0	0	1	0	1	2	37	123	160
歯科口腔外科	94	78	2	9	3	19	31	236	0	207	207
高次救命 治療センター	4	46	3	38	43	48	44	226	7	139	146
合計	110	443	350	322	1,031	491	3,164	5,911	817	3,438	4,255

* Kコードの算定件数。複数術式の場合は重複あり。

5 手術単価 (手術室使用分)

平成 27 年度
(単位：件、円)

4月～9月

診療科名	4月		5月		6月		7月	
	件数	手術単価	件数	手術・麻酔料	件数	手術・麻酔料	件数	手術・麻酔料
第 1 内 科	1	390,320	1	381,820	1	364,190	1	364,750
第 2 内 科	3	837,680	3	549,370	3	549,450	2	366,050
第 1 外 科	52	70,085,740	48	52,373,380	58	68,638,430	52	52,529,733
第 2 外 科	55	43,004,960	41	28,600,650	55	40,871,560	46	33,658,150
産科 婦人科	41	17,760,070	38	17,615,390	46	21,466,280	47	19,313,050
整形 外科	44	42,629,140	39	28,134,984	51	42,022,466	58	47,634,515
脳 神 経 外 科	23	31,437,500	21	23,406,874	26	27,890,810	23	28,473,650
眼 科	80	18,479,818	58	13,949,975	75	17,191,640	90	19,900,390
耳 鼻 咽 喉 科	44	13,593,090	36	13,926,976	40	14,715,785	54	21,799,271
皮 膚 科	12	1,699,440	6	1,379,380	12	1,237,590	13	2,102,130
泌尿 器 科	44	14,636,930	39	15,742,550	48	17,674,210	52	16,916,180
精 神 科	32	1,010,590	22	713,950	24	796,150	26	847,860
麻酔科 疼痛治療科	19	412,230	19	281,070	16	354,465	12	2,235,270
歯科 口腔 外科	16	7,872,501	13	2,509,720	26	7,200,420	20	5,742,610
高次救命治療センター	21	21,187,226	18	14,999,048	11	6,816,540	9	12,546,449
計	487	285,037,235	402	214,565,136	492	267,789,986	505	264,430,057

診療科名	8月		9月		小計	
	件数	手術・麻酔料	件数	手術・麻酔料	件数	手術・麻酔料
第 1 内 科	1	372,310	1	395,530	6	2,268,920
第 2 内 科	2	366,500	3	549,650	16	3,218,700
第 1 外 科	51	48,669,740	55	52,814,940	316	345,111,963
第 2 外 科	51	38,041,890	49	38,643,660	297	222,820,870
産科 婦人科	46	24,981,210	45	20,458,910	263	121,594,910
整形 外科	53	53,692,640	46	46,652,580	291	260,766,325
脳 神 経 外 科	26	27,777,950	29	26,308,970	148	165,295,754
眼 科	63	12,481,350	58	13,714,760	424	95,717,933
耳 鼻 咽 喉 科	53	19,346,940	48	23,211,300	275	106,593,361
皮 膚 科	14	1,983,820	7	2,158,930	64	10,561,290
泌尿 器 科	50	16,048,420	44	14,792,140	277	95,810,430
精 神 科	25	811,520	28	909,050	157	5,089,120
麻酔科 疼痛治療科	17	358,511	13	993,110	96	4,634,656
歯科 口腔 外科	22	3,202,908	17	3,124,690	114	29,652,849
高次救命治療センター	13	6,692,615	5	3,841,550	77	66,083,427
計	487	254,828,323	448	248,569,770	2821	1,535,220,505

10月～3月

(単位：件、円)

診療科名	10月			11月			12月			1月		
	件数	手術・麻酔料	手術単価	件数	手術・麻酔料	手術単価	件数	手術・麻酔料	手術単価	件数	手術・麻酔料	手術単価
	第1内科	0	0	0	0	0	0	0	0	0	1	368,710
第2内科	3	791,650	263,883	3	574,270	191,423	4	1,053,190	263,298	3	778,310	259,437
第1外科	61	68,885,120	1,129,264	34	41,056,220	1,207,536	39	31,270,620	801,811	46	48,385,890	1,051,867
第2外科	49	41,994,310	857,027	59	41,883,880	709,896	56	40,978,570	731,760	50	36,452,370	729,047
産科	57	23,441,870	411,261	61	26,145,840	428,620	56	21,366,910	381,552	47	20,154,930	428,828
整形外科	47	39,101,490	831,947	54	43,487,451	805,323	45	35,771,290	794,918	48	40,916,220	852,421
脳神経外科	27	28,223,300	1,045,307	28	27,622,950	986,534	29	28,394,300	979,114	22	25,589,470	1,163,158
眼	49	11,631,698	237,382	68	9,341,100	137,369	52	10,378,700	199,590	77	15,833,676	205,632
耳鼻咽喉科	50	18,352,950	367,059	36	9,281,787	257,827	42	9,736,390	231,819	46	16,528,780	359,321
皮膚科	16	2,123,960	132,748	12	2,410,740	200,895	15	1,916,350	127,757	12	2,019,370	168,281
泌尿器科	46	18,182,420	395,270	47	13,736,620	292,269	63	18,648,680	296,011	45	13,802,290	306,718
精神神経科	27	878,090	32,522	26	848,000	32,615	20	764,710	38,236	19	623,230	32,802
麻酔科疼痛治療科	11	294,930	26,812	14	246,960	17,640	19	500,220	26,327	12	244,420	20,368
歯科口腔外科	16	4,716,740	294,796	14	2,871,840	205,131	20	4,784,220	239,211	11	2,897,100	263,373
高次救命治療センター	11	7,452,647	677,513	16	11,863,963	741,498	15	8,172,140	544,809	8	7,489,995	936,249
計	470	266,071,175	566,109	472	231,371,620	490,194	475	213,736,290	449,971	447	232,084,761	519,205

診療科名	2月			3月			平成27年度合計			平成26年度合計		
	件数	手術・麻酔料	手術単価	件数	手術・麻酔料	手術単価	件数	手術・麻酔料	手術単価	件数	手術・麻酔料	手術単価
	第1内科	0	0	0	1	345,840	345,840	8	2,983,470	372,934	4	1,157,180
第2内科	3	547,160	182,387	5	915,430	183,086	37	7,878,710	212,938	38	8,471,270	222,928
第1外科	55	65,751,820	1,195,488	55	74,120,020	1,347,637	606	674,581,653	1,113,171	586	757,261,840	1,292,256
第2外科	44	31,271,910	710,725	59	38,843,300	658,361	614	454,245,210	739,813	591	463,186,956	783,734
産科	55	22,183,320	403,333	57	23,396,890	410,472	596	258,284,670	433,364	598	250,768,030	419,345
整形外科	54	53,009,174	981,651	55	44,097,139	801,766	594	517,149,087	870,621	606	564,690,936	931,833
脳神経外科	24	23,072,950	961,373	26	25,444,650	978,640	304	323,643,374	1,064,616	304	296,872,160	976,553
眼	68	11,583,430	170,345	91	18,464,069	202,902	829	172,950,605	208,626	867	213,918,694	246,734
耳鼻咽喉科	50	13,135,747	262,715	56	14,948,050	266,929	555	188,577,065	339,778	481	186,200,850	387,112
皮膚科	7	1,840,551	262,936	13	1,757,420	135,186	139	22,629,681	162,803	151	27,002,470	178,824
泌尿器科	45	18,860,990	419,133	40	13,615,280	340,382	563	192,656,710	342,197	469	183,889,750	392,089
精神神経科	19	642,230	33,802	18	584,860	32,492	286	9,430,240	32,973	220	7,107,810	32,308
麻酔科疼痛治療科	18	476,350	26,464	21	478,660	22,793	191	6,876,196	36,001	152	3,121,110	20,534
歯科口腔外科	17	3,656,283	215,075	22	5,506,094	250,277	214	54,085,126	252,734	222	57,344,548	258,309
高次救命治療センター	9	5,367,660	596,407	9	4,619,447	513,272	145	111,049,277	765,857	144	87,025,327	604,343
計	468	251,399,573	537,179	528	267,137,148	505,942	5,681	2,997,021,071	527,552	5,433	3,108,018,930	572,063

6 分娩数等

(単位：件)

区 分	平成 23 年度	平成 24 年度	平成 25 年度	平成 26 年度	平成 27 年度
分 娩 数	221	219	224	252	278
早産 [37 週未満]	30	52	50	59	67
帝王切開	108	110	108	138	145
ハイリスク妊娠	145	138	160	161	175
〔母体側〕	135	135	150	151	160
〔胎児側〕	10	3	10	10	15
出産前診断率 (%)	99.0	97.0	98.0	98.0	98.0
侵襲的胎児検査	6	4	5	10	7
胎児治療	0	1	0	0	0

7 処方数

平成 27 年度

区 分		枚 数 (枚)	件 数 (件)	品目数 (品目)	剤 数 (剤)
調剤薬	入 院	101,388	253,304	1,112	1,286,027
	外 来	13,140	49,881	959	319,119
	計	114,528	303,185		1,605,146
調剤薬 (麻薬)	入 院	2,772	2,806	24	4,505
	外 来	262	369	15	1,045
	計	3,034	3,175		5,550
注射薬	入 院	160,118	445,435	623	818,242
	外 来	30,862	81,822	485	107,232
	計	190,980	527,257		925,474
注射薬 (麻薬)	入 院	6,668	10,640	9	73,946
	外 来	130	214	8	1,467
	計	6,798	10,854		75,413
血液製剤 (調剤薬)	入 院	0	0	0	0
	外 来	6	9	2	96
	計	6	9		96
血液製剤 (注射薬)	入 院	3,280	3,402	26	6,292
	外 来	596	611	18	1,575
	計	3,876	4,013		7,867

8 救命救急稼働率

高次救命治療センター（救命救急入院料3 19床）

平成27年度

区 分	4月	5月	6月	7月	8月	9月	10月	11月	12月	1月	2月	3月	計	平均
延患者数(人)	391	383	355	415	411	386	379	386	426	426	392	451	4,801	400
稼 働 率(%)	68.6	65.0	62.3	70.5	69.8	67.7	64.3	67.7	72.3	72.3	71.1	76.6	69.2	

*稼働率=患者数÷(病床数×月日数)×100

*延患者数には、特定入院料算定対象外患者も含む。

*平成27年4月より1床休床。

9 がん登録件数（平成 27 年 1 月～ 12 月診断分）

男性

（単位：件）

年齢	0～9	10～19	20～29	30～39	40～49	50～59	60～69	70～79	80～89	90～	総計
胃	0	0	0	2	9	14	69	76	28	4	202
結腸	0	1	0	2	8	12	54	52	21	2	152
直腸	0	0	1	1	7	20	39	34	16	1	119
肝	0	0	0	0	0	5	10	17	5	1	38
肺	0	0	0	0	3	9	48	57	24	0	141
乳	0	0	0	0	0	0	1	0	0	0	1
前立腺	1	0	0	0	2	6	32	35	4	1	81
脳（良性腫瘍含）	0	1	3	3	2	6	7	12	3	0	37
血液	0	2	1	0	5	6	13	13	8	0	48
頭頸部	0	0	0	1	5	6	34	25	11	2	84
食道	0	0	0	0	2	10	24	31	3	1	71
子宮	0	0	0	0	0	0	0	0	0	0	0
卵巣	0	0	0	0	0	0	0	0	0	0	0
リンパ腫	0	0	0	1	3	8	12	11	16	2	53
その他	0	0	6	6	21	29	79	91	34	5	271
合計	1	4	11	16	67	131	422	454	173	19	1,298

女性

年齢	0～9	10～19	20～29	30～39	40～49	50～59	60～69	70～79	80～89	90～	総計
胃	0	0	1	2	3	11	29	31	16	1	94
結腸	0	0	0	1	4	15	43	46	22	1	132
直腸	0	1	0	2	9	15	20	23	7	0	77
肝	0	0	0	0	1	1	4	5	0	0	11
肺	0	0	0	2	4	7	18	23	7	0	61
乳	0	0	1	5	22	32	26	18	8	2	114
前立腺	0	0	0	0	0	0	0	0	0	0	0
脳（良性腫瘍含）	3	2	1	2	10	15	13	8	3	0	57
血液	1	2	0	0	3	1	6	2	3	0	18
頭頸部	0	0	0	2	3	2	2	12	3	1	25
食道	0	0	0	0	0	1	2	5	1	0	9
子宮	0	1	8	36	41	32	27	18	3	0	166
卵巣	0	0	0	1	2	5	7	8	1	0	24
リンパ腫	0	0	3	2	2	5	8	14	6	1	41
その他	4	2	1	2	9	19	44	61	34	7	183
合計	8	8	15	57	113	161	249	274	114	13	1,012

全体

年齢	0～9	10～19	20～29	30～39	40～49	50～59	60～69	70～79	80～89	90～	総計
胃	0	0	1	4	12	25	98	107	44	5	296
結腸	0	1	0	3	12	27	97	98	43	3	284
直腸	0	1	1	3	16	35	59	57	23	1	196
肝	0	0	0	0	1	6	14	22	5	1	49
肺	0	0	0	2	7	16	66	80	31	0	202
乳	0	0	1	5	22	32	27	18	8	2	115
前立腺	1	0	0	0	2	6	32	35	4	1	81
脳（良性腫瘍含）	3	3	4	5	12	21	20	20	6	0	94
血液	1	4	1	0	8	7	19	15	11	0	66
頭頸部	0	0	0	3	8	8	36	37	14	3	109
食道	0	0	0	0	2	11	26	36	4	1	80
子宮	0	1	8	36	41	32	27	18	3	0	166
卵巣	0	0	0	1	2	5	7	8	1	0	24
リンパ腫	0	0	3	3	5	13	20	25	22	3	94
その他	4	2	7	8	30	48	123	152	68	12	454
合計	9	12	26	73	180	292	671	728	287	32	2,310

第4章 決算の状況

1 業務損益

(単位：千円)

損益区分	平成 26 年度	平成 27 年度
業務費用		
業務費	21,529,910	21,665,125
教育経費	35,039	33,620
研究経費	250,525	221,047
診療経費	12,853,139	12,962,764
教育研究支援経費	—	—
受託研究費	113,776	99,201
受託事業費	56,222	82,115
人件費	8,221,209	8,266,379
一般管理費	159,110	158,620
財務費用	302,223	292,580
雑損	8,783	293
小 計	22,000,026	22,116,618
業務収益		
運営費交付金収益	3,058,130	2,789,750
学生納付金収益	—	—
附属病院収益	18,517,987	19,580,616
受託研究等収益	114,588	98,842
受託事業等収益	56,423	82,321
補助金等収益	286,697	286,927
寄附金収益	93,311	52,751
施設費収益	0	0
資産見返負債戻入	454,247	396,074
財務収益	—	—
雑益	29,277	15,304
小 計	22,610,660	23,302,584
業務損益	610,634	1,185,966

注) 国立大学法人会計基準により開示された国立大学法人岐阜大学の平成 27 年度決算の附属病院セグメント情報により作成。