

平成 26 年度

病 院 年 報

岐阜大学医学部附属病院

理 念

あなたとの対話が創る信頼と安心の病院



基本方針

1. 患者中心のチーム医療を提供します。
2. 人間性豊かな医療人を育成します。
3. 先進医療の研究・開発・提供を実践します。
4. 地域との医療連携を強化します。

岐阜大学病院職業倫理綱領

私たち岐阜大学病院に働く者は、患者の治療及び人びとの健康の維持と増進の実現に携わる者の責務を深く自覚し、ここに守るべき行動の規範を定める。

1 基本的責務

- (1) 生涯にわたり常に学習に励み、必要な知識と技術を習得し、その成果を日々の実践に生かす。
- (2) 社会の信頼に応えるよう教養を深め、品位の向上と保持に努める。

2 患者への責務

- (1) 患者の人格を尊重し、やさしい心で接するとともに、医療の内容やその根拠をよく説明し、信頼を得るよう努める。
- (2) 患者の権利を尊重するとともに、プライバシーの保護に努める。
- (3) 常に最新の技術と安全性のある医療を提供できるよう最大限の努力を払う。

3 連携と協力の責務

- (1) 他の医療機関との連携を深め、適切な医療の提供に協力する。
- (2) 他の医療従事者を尊敬し、連携・協力して医療に尽くす。

4 社会への責務

- (1) 医療の公共性を重んじ、医療を通じて社会の発展に尽くす。
- (2) 法規範や医療に関する倫理指針を遵守する。

岐阜大学病院 個人情報保護方針

当病院は、個人情報の性格と重要性を十分認識し、個人の人格尊重の理念の下に個人情報を取り扱い保護することを社会的責務と考え、ここに「個人情報保護方針」を宣言します。

- 1 個人情報保護に関する計画を策定し、本院に従事する全ての者が遵守することにより、個人情報の適切な管理・保護に努めます。
- 2 個人情報保護の重要性について、教育啓発活動を実施するほか、個人情報保護に関し、院内で独立した権限を有する管理者と監査担当者を配置し、適切な管理・監査体制を確立します。
- 3 個人情報への不正アクセス、個人情報の紛失、破壊、改ざん及び漏洩などに対する予防と安全対策を実施します。
- 4 個人情報の収集、利用、第三者への提供及び業務委託について、個人情報に関する個人の権利を尊重し、収集目的と使用範囲を明らかにし、適切な運用に努めます。
- 5 保有する個人情報について適用される法令、指針等を遵守します。
- 6 この基本方針に基づく実施状況を継続的に見直し、その改善に努めます。

目 次

第1章 病院の概況

1 現況	1
2 沿革	3
3 病院全体構成図	5
4 組織図	
(1) 運営	6
(2) 診療科	7
(3) 中央診療施設等	8
5 会議・各種委員会	9
6 職員構成	10
7 医療機関の指定承認状況	11
8 認定施設等一覧	16

第2章 患者の状況及び病床の状況

1 外来患者数の推移	19
2 外来患者数	20
3 入院患者数	21
4 紹介患者数	22
5 救急患者数	23
6 紹介率	24
7 救急車・救急へり患者搬送件数	25
8 地域別外来患者数	26
9 診療科別平均在院日数	27
10 診療科別死亡退院患者数	28
11 疾患別入院患者退院転帰状況	29
12 病床回転率	33
13 病棟別病床稼働率	34

第3章 診療の状況

1 診療単価	
(1) 診療単価の推移	35
(2) 診療科別診療単価（入院）	36
(3) 診療科別診療単価（外来）	37
2 臨床検査件数	38
3 放射線件数及び治療件数	39
4 手術件数及び麻酔件数	40
5 手術単価（手術室使用分）	41
6 分娩数等	43
7 処方数	44
8 救命救急稼働率	45
9 がん登録件数	46

第4章 決算の状況

1 業務損益	47
--------------	----

第1章 病院の概況

1 現 況

(平成 27 年 6 月 1 日現在)

- (1) 名 称 国立大学法人 岐阜大学医学部附属病院
- (2) 所 在 地 〒 501 - 1194 岐阜市柳戸 1 番 1
TEL 058 (230) 6000
FAX 058 (230) 6080
ホームページ <http://hosp.gifu-u.ac.jp/>
- (3) 病 院 施 設 敷地面積 124,337 m² (医学部・附属病院共有)
建築延面積 64,583.99 m²
- (4) 開 院 日 平成 16 年 6 月 1 日
- (5) 許 可 病 床 数 614 床 (一般 577 床・精神 37 床)
- (6) 標 榜 診 療 科 目 内科
消化器内科
循環器内科
外科
消化器外科
心臓血管外科
脳神経外科
整形外科
形成外科
精神科
小児科
皮膚科
泌尿器科
産婦人科
眼科
耳鼻咽喉科
放射線科
病理診断科
救急科
麻酔科
歯科
小児歯科
矯正歯科
歯科口腔外科
- 上記の診療科を東海北陸厚生局へ平成26年8月1日現在届け出しています

(7) 病棟

特別室使用料 (1日あたり) 税込
21,600円 16,200円 6,480円

平成 27 年 4 月 1 日現在

病棟	入院基本料・特定入院料	特殊病棟	1 病棟		2 病棟		4 病棟		5 病棟		6 病棟		重症病棟		特別の療養環境の提供病床			階別		人数別部屋数						
			部屋番号	病棟数	部屋数	部屋番号	病棟数	部屋数	部屋番号	病棟数	部屋数	部屋番号	病棟数	部屋数	1床	A・1床	B・1床	C・1床	病棟数	部屋数	個室	2人室	4人室	5人室	6人室	
東4階	特定機能病院入院基本料 一般病棟7対1	除圧室 406				412・413・415・416・418・420・423	28						405・406・407	2	410・411	401・402・403・408・417・421・422			40	19	12			7		
東5階	特定機能病院入院基本料 一般病棟7対1	除圧室 507				501・502・503・517・518・520・521・523・525・528	40						505・506・507	3	515	508・510・511・512・513・516・522・526・527			53	23	13			10		
東6階	特定機能病院入院基本料 一般病棟7対1	除圧室 605				601・602・603・613・615・616・617・620・621・625	40						605・606・607	3	612	608・610・611・618・622・623			50	20	10			10		
東7階	特定機能病院入院基本料 一般病棟7対1	除圧室 708				701・702・703・716・717・718・720・722・723・727	40						705・706・707・708	4	715	710・711・712・713・721・725・726			52	22	12			10		
東8階	特定機能病院入院基本料 一般病棟7対1	無菌室 813・816 除圧室 807				801・802・803・817・818・820・821・823・825・828	813・816 2						805・806・807・808・822	5	815	810・811・812・826・827			53	23	13			10		
東9階	特定機能病院入院基本料 精神病棟13対1	除圧室 901				905・906・910・911・912・913・915・916	901・902・903・905・907 5												37	13	5			8		
西4階	小児入院医療管理料2 416・451・452・453・455・456・457・458・460・461・462・463・465・466・467・468・470	無菌室 455 除圧室 452				458・460・461・462・465・466・470	4						452・453・455・463	4		456・457・467・468			36	15	8			7		
西5階	特定機能病院入院基本料 一般病棟7対1	除圧室 556				551・552・553・568・570・571・572・575・576・580	40						555・556・557・558・560・573	6	566	561・562・563・565・567・577・578			54	24	14			10		
西6階	特定機能病院入院基本料 一般病棟7対1	除圧室 656				651・652・653・667・668・670・671・673・675・678	40						655・656・657・658・672	5	666	660・661・662・663・665・676・677			53	23	13			10		
西7階	特定機能病院入院基本料 一般病棟7対1	除圧室 756				751・752・753・766・767・768・770・772・773・777	40						755・756	2	765	757・758・760・761・762・763・771・775・776			52	22	12			10		
西8階	特定機能病院入院基本料 一般病棟7対1	除圧室 856				851・852・853・868・870・871・872・875・876・880	40						855・856・857・858・860・873	6	866	861・862・863・865・867・877・878			54	24	14			10		
西9階	特定機能病院入院基本料 一般病棟7対1	RI室 965・966 除圧室 960				955・956・957・967・968・970・971	965・966 2						958・960	2	953	951・952・961・962・963			42	21	14			7		
ICU	特定集中治療管理料1 A・B・C・D・E・F					A・B・C・D	E・F 2												6	3	2			1		
ACCC	救命救急入院料3	無菌室 323 除圧室 301・302				301・302・303・305・306・307・316(1,2) 308・310・311・312・313・315・317・318・320・321・322・323	18 2													20	19	18			1	
NICU	新生児特定集中治療室管理料2 A・B・C・D・E・F	除圧室 F					18 F 1													6	2	1			1	
GCU	新生児治療回復期入院医療管理料 G・H・I・J・K・L						1 6													6	1				1	
計							30 30												614							
							440 110												274	161	1	110	1	1	1	
							43 4												73							
							43 4												73							

2 沿革

年	月	概 要			
明治	8.	8	岐阜県厚見郡今泉村本願寺出張所（現岐阜市西野町西本願寺別院）に岐阜県公立病院及び附属医学校開設		
		9.	7	司町地区へ新築移転	
		15.	7	岐阜県病院を医学校の附属とし、附属病院と改称	
		19.	7	勅令第15号により医学校廃止、附属病院は岐阜県病院として独立	
昭和	19.	4	岐阜県病院は岐阜県立女子医学専門学校附属病院となる		
		22.	6	終戦後医学専門学校の継続不許可のため、岐阜県立医科大学設置	
		24.	4	医科大学と新たに岐阜工業専門学校を母体とする工科大学を併せて、岐阜医工科大学を開設	
		25.	3	岐阜医工科大学岐阜県立女子医学専門学校附属病院は、岐阜県立大学医学部附属病院に改称	
		29.	5	岐阜県立大学医学部附属病院は岐阜県立医科大学附属病院に改称	
		39.	4	岐阜県立医科大学は国立岐阜大学に移管し、岐阜大学医学部となる	
		42.	6	国立移管し、岐阜大学医学部附属病院となる	
		45.	4	麻酔科設置	
		48.	4	中央放射線部設置	
		50.	10	第3内科設置	
		51.	5	看護部設置	
		54.	10	中央材料部設置	
		55.	4	脳神経外科設置	
		61.	4	輸血部設置	
	平成	元.	5	救急部設置	
			4.	4	麻酔科を麻酔科蘇生科に名称変更
			6.	6	集中治療部設置
		6.	8	特定機能病院の承認を受ける	
		8.	4	院内学級を設置	
		10.	4	総合診療部設置	
		11.	4	医療情報部設置	
		14.	4	光学医療診療部設置	
		15.	4	医療福祉支援センター、生体支援センター設置	
		16.	4	高次救命治療センター設置（救急部門・集中治療部門・手術部門・血液浄化治療部門）	

年	月	概	要
平成	16.	6	柳戸地区に移転・開院 病理部設置 完全電子化によるペーパーレス、フィルムレスの実現
	16.	11	救命救急センターに指定
	17.	9	岐阜県難病医療拠点病院に指定
	18.	2	高度救命救急センターに認定
	18.	6	麻酔科蘇生科を麻酔科疼痛治療科に名称変更
	18.	8	都道府県がん診療連携拠点病院に指定
	18.	9	財団法人日本医療機能評価機構による病院機能評価 ver.5.0 の認定を受ける
	19.	1	腫瘍センター設置 高次画像診断センター（院内措置）設置 医療福祉支援センターを医療連携センターに名称変更
	19.	3	エイズ治療中核拠点病院に指定
	19.	11	肝疾患診療連携拠点病院に指定
	19.	12	附属病院エイズ対策推進センター設置
	20.	7	手術部設置
	20.	11	肝疾患診療支援センター設置
	21.	5	腫瘍センターをがんセンターに名称変更
	22.	1	内視鏡外科手術トレーニングセンター設置
	23.	10	基幹災害医療センターに指定
	23.	11	財団法人日本医療機能評価機構による病院機能評価 ver.6.0 の認定を受ける
	24.	4	新生児集中治療部設置
	25.	4	血液内科、形成外科設置 医師育成推進センター設置
	25.	6	北診療棟開設
	26.	4	救急科設置 オートプシー・イメージングセンター設置 脳卒中センター設置 先端医療・臨床研究推進センター設置
	26.	10	遺伝子診療部設置
	27.	1	ベッドコントロールセンター設置

3 病院全体構成図

(平成 27 年 6 月 1 日現在)

病院本館		機械室		ヘリポート		
泌尿器科 腎移植外科 放射線科 総合内科 共通		病棟		精神神経科		9 階
消化器外科 乳腺外科 心臓血管外科 呼吸器外科 共通		病棟		消化器内科 血液・感染症内科		8 階
糖尿病代謝内科 免疫・内分泌内科 整形外科 皮膚科		病棟		整形外科 神経内科・老年内科 麻酔科疼痛治療科		7 階
眼科 脳神経外科 共通		病棟		歯科口腔外科 耳鼻咽喉科・頭頸部外科 形成外科 高次救命治療センター		6 階
心臓血管外科 呼吸器外科 循環器内科 呼吸器内科 腎臓内科 消化器外科 乳腺外科 高次救命治療センター 共通		病棟		循環器内科 呼吸器内科 腎臓内科		5 階
小児科 むくの木学級 共通		病棟		新生児集中治療部 成育医療科・女性科 共通		4 階
高次救命治療センター (血液浄化治療部門 ICU ACCC)		手術部 医療機器センター		材料部 ボランティア控室		3 階
外来診療部 栄養相談室 肝疾患診療支援センター		売店 レストラン 理美容室	リハビリ 検査部 心臓血管リハビリ 病理部 輸血部	生体支援センター 看護部 医療情報部		2 階
医療連携センター がんセンター 医事課 医療支援課 患者相談窓口	総合診療部 救急部	薬剤部 医療安全管理室 先端医療・臨床研究 推進センター 治験管 理部門		売店 喫茶	放射線部 高次画像診断センター 栄養管理室 物流センター	1 階
免震層・配管ピット						GL

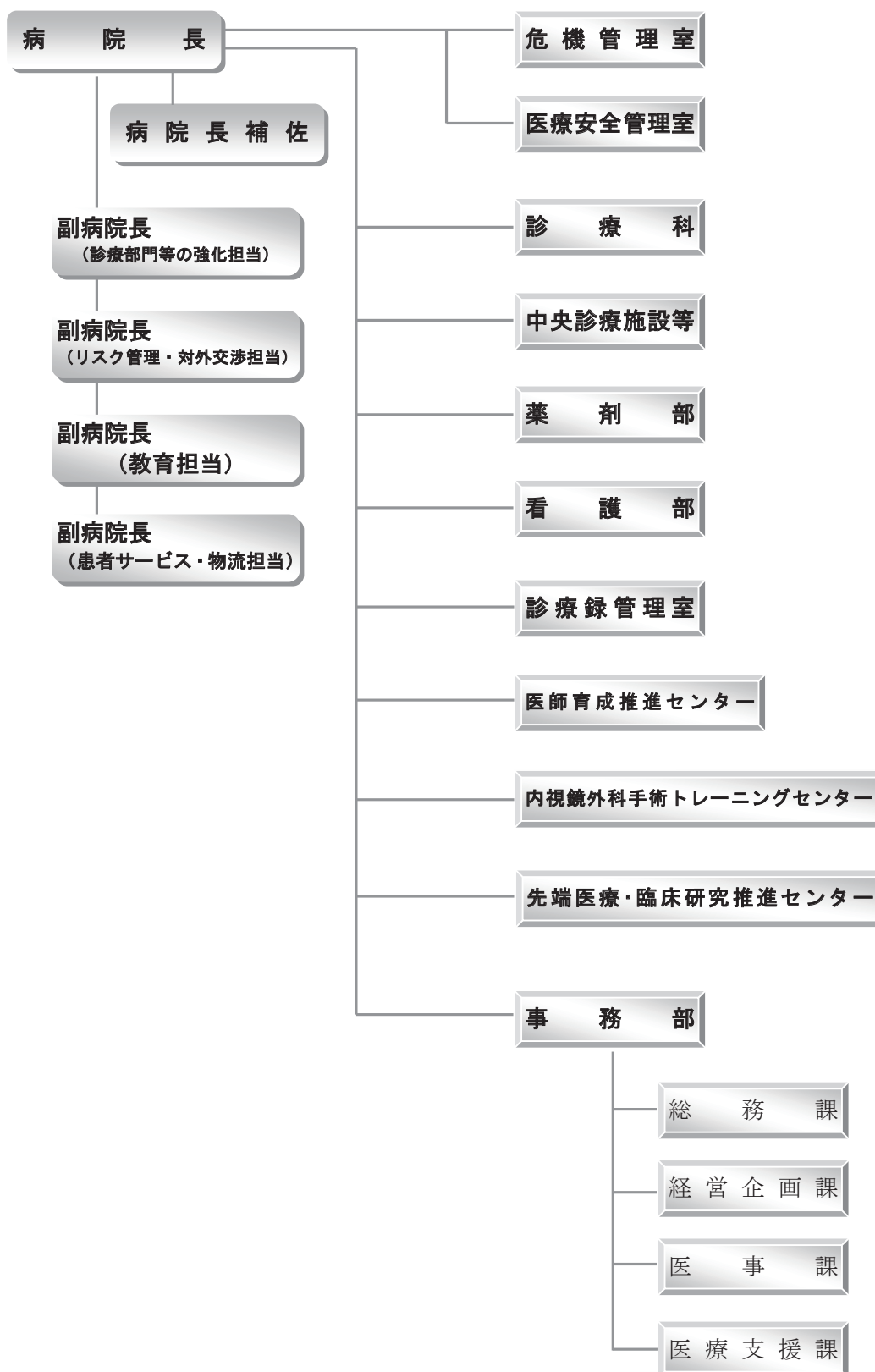
北診療棟

医師育成推進センター 内視鏡外科手術トレーニングセンター	3 階
化学療法室	2 階
光学医療診療部	1 階

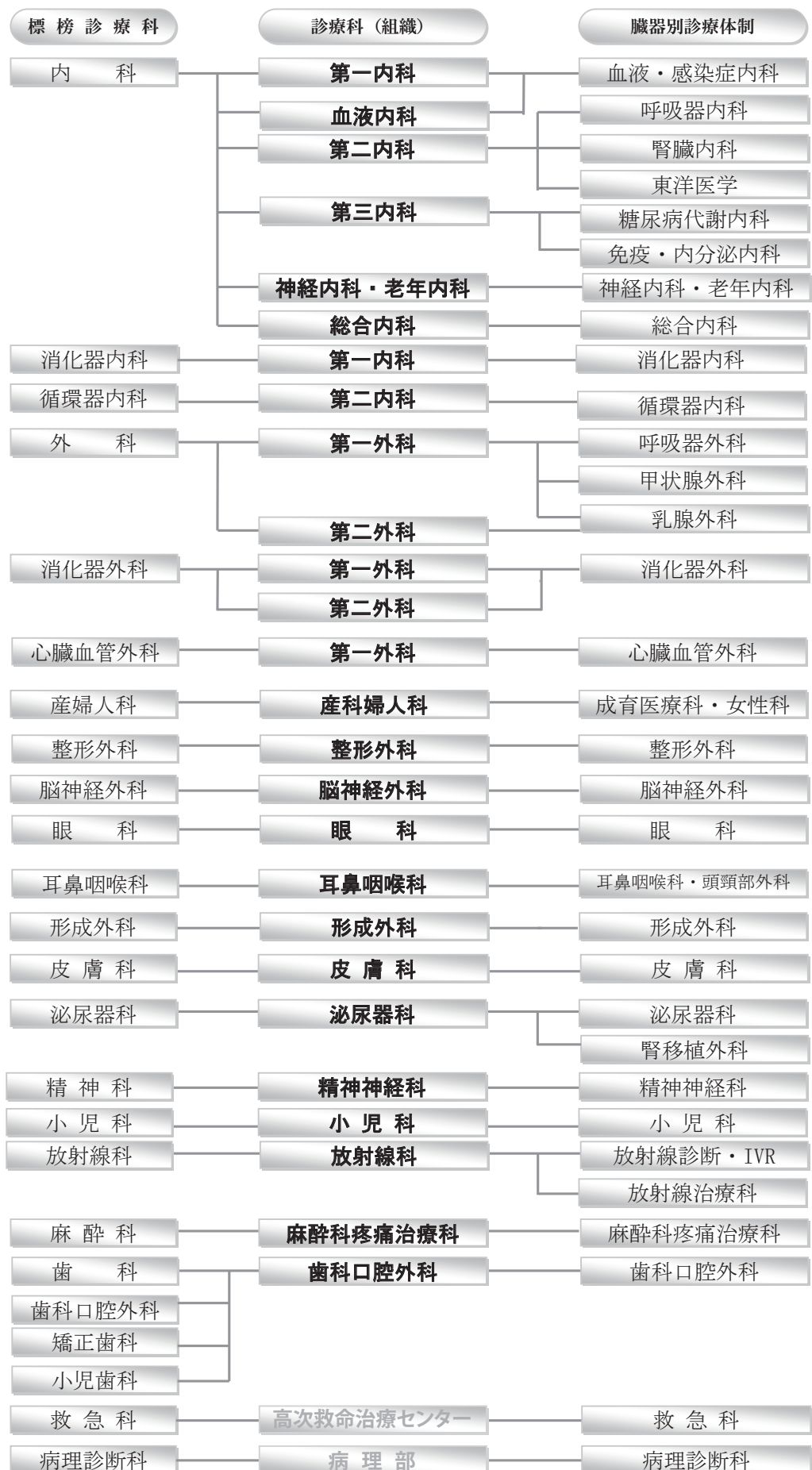
4 組織図

(平成 27 年 6 月 1 日現在)

(1) 運営

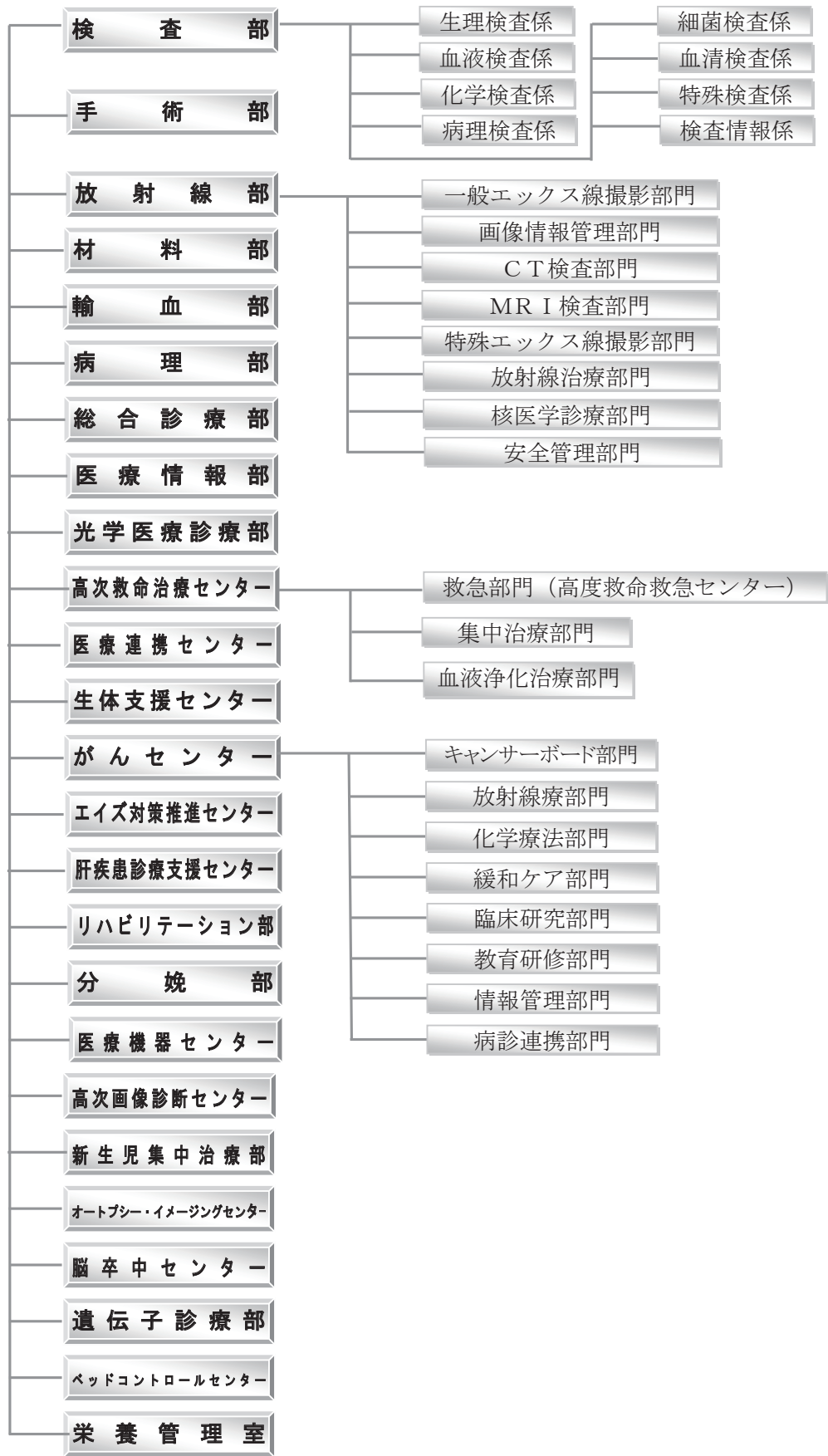


(2) 診療科



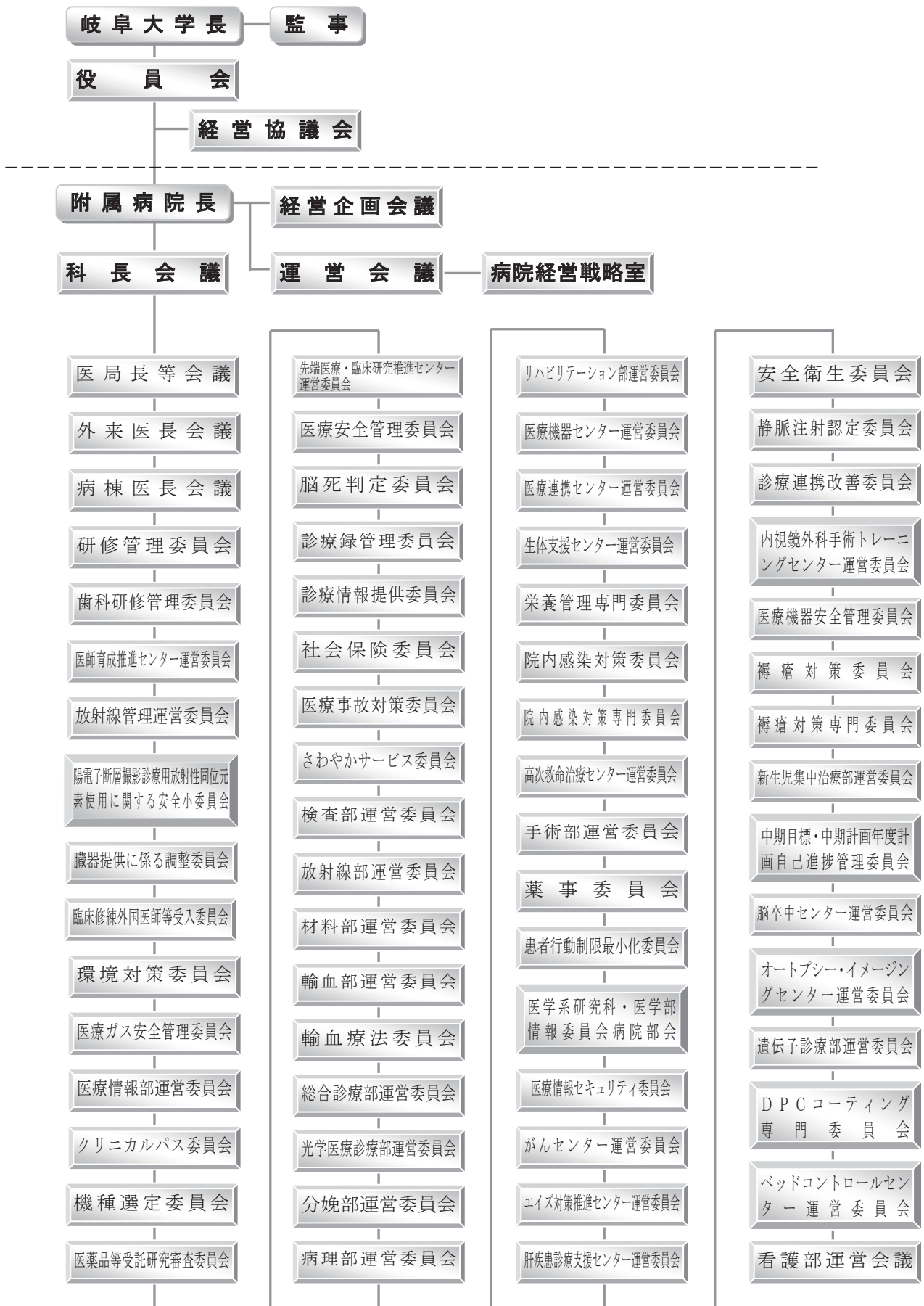
(3) 中央診療施設等

中央診療施設等



5 会議・各種委員会

(平成 27 年 6 月 1 日現在)



6 職員構成

(平成 27 年 3 月 31 日現在)

		医学系研究科				附属病院				合計
		常勤	任期付き契約職員		計	常勤	任期付き契約職員		計	
			フルタイム	パート タイム			フルタイム	パート タイム		
医師	医師	84	20	0	104	115	0	2	117	221
	歯科医師	3	0	0	3	4	0	0	4	7
	医員	0	0	0	0	0	131	51	182	182
	研修医	0	0	0	0	0	26	0	26	26
	歯科研修医	0	0	0	0	0	1	0	1	1
	小計	87	20	0	107	119	158	53	330	437
看護師	看護師	0	0	0	0	531	0	32	563	563
	助産師	0	0	0	0	16	0	2	18	18
	准看護師	0	0	0	0	0	0	0	0	0
	看護助手	0	0	0	0	0	0	32	32	32
	小計	0	0	0	0	547	0	66	613	613
医療技術職員等	薬剤師	4	0	0	4	30	5	0	35	39
	放射線技師	0	0	0	0	40	0	0	40	40
	臨床検査技師	1	0	0	1	25	12	6	43	44
	歯科衛生士	0	0	0	0	2	1	0	3	3
	歯科技工士	0	0	0	0	2	0	0	2	2
	管理栄養士	0	0	0	0	10	0	2	12	12
	栄養士	0	0	0	0	0	0	0	0	0
	理学療法士	0	0	0	0	12	0	0	12	12
	作業療法士	0	0	0	0	3	0	0	3	3
	視能訓練士	0	0	0	0	5	0	0	5	5
	言語聴覚士	0	0	0	0	2	0	0	2	2
	臨床工学技士	0	0	0	0	9	0	0	9	9
	医療社会事業従事者	0	0	0	0	2	0	0	2	2
	その他の医療技術職員	0	0	0	0	1	2	3	6	6
	調理師	0	0	0	0	5	0	0	5	5
	医療機器操作員	0	0	0	0	0	0	0	0	0
その他の技能補佐員	0	0	0	0	5	8	20	39	39	
小計	5	0	0	5	153	28	31	218	223	
その他	事務職員	25	1	70	96	58	6	57	121	217
	用務員	0	0	0	0	0	0	3	3	3
	小計	25	1	70	96	58	6	60	124	220
合計		117	21	70	208	877	192	210	1,285	1,493

7 医療機関の指定承認状況

(平成27年5月1日現在)

法令による医療機関の指定等		指定等の年月日
医療法第7条第1項による開設許可(承認)		平成16年 5月20日
特定機能病院の名称の使用承認		平成16年 5月20日
基幹災害医療センター		平成23年10月26日
岐阜県難病医療拠点病院		平成17年 9月21日
都道府県がん診療連携拠点病院		平成18年 8月24日
エイズ治療の中核拠点病院		平成19年 3月 1日
肝疾患診療連携拠点病院		平成19年11月 1日
健康保険法による(特定承認)保険医療機関		平成16年 5月20日
国民健康保険法による(特定承認)療養取扱機関		平成16年 5月20日
消防法による救急医療(第3次救急病院)		平成 2年 5月 8日
高度救命救急センター		平成18年 2月 1日
生活保護法による指定医療機関		平成26年 7月 1日
労働者災害補償保険法による医療機関		昭和53年 2月 1日
地方公務員災害補償法による医療機関		昭和47年 4月 1日
原爆医療法	一般医療	昭和43年 7月 1日
原爆被災者医療法による被爆者認定疾病医療		平成21年 7月23日
母子保健法	養育医療	昭和42年 6月 1日
結核指定医療機関		平成16年 5月20日
後期高齢者保険取扱機関		平成20年 4月 1日
精神保健法による医療機関		昭和42年 6月 1日
更生医療	戦傷病者特別援護法	昭和42年 6月 1日
障害者自立支援法	育成医療	平成19年 2月 1日
	更生医療	平成19年 2月 1日
	精神通院医療	平成19年 4月 1日
応急入院指定病院(精神保健及び精神障害者福祉に関する法律) 確保病床 1床		平成24年 6月 1日
難病の患者に対する医療等に関する法律(平成26年法律第50号)第14条第1項の規定による指定医療機関		平成27年 1月 1日
児童福祉法(昭和22年法律第164号)第19条の9第1項の規定による指定小児慢性特定疾病医療機関		平成27年 1月 1日
岐阜県特定不妊治療費助成事業医療機関		平成26年 4月 1日
先天性血液凝固因子障害等治療研究事業		指定等の年月日
先天性血液凝固因子欠乏症		平成 2年 3月 1日
血液凝固因子製剤に起因するHIV感染症		平成 2年 3月 1日
看護体系		算定開始年月日
特定機能病院入院基本料		平成17年 6月 1日
特定機能病院入院基本料	一般病棟 7:1	平成20年 5月 1日
	精神病棟 13:1	平成23年 7月 1日
急性期看護補助体制加算 50:1		平成22年 5月 1日
看護補助加算2(精神病棟) 50:1		平成23年 7月 1日
厚生労働大臣の定める施設基準状況		承認年月日
(初・再診料の施設基準)		
地域歯科診療支援病院歯科初診料		平成22年 4月 1日
歯科外来診療環境体制加算		平成20年 8月 1日
(入院基本料の施設基準)		
特定機能病院入院基本料(一般病棟)(7対1)		平成20年 5月 1日
特定機能病院入院基本料(精神病棟)(13対1)		平成23年 7月 1日
(入院基本料等加算の施設基準)		
臨床研修病院入院診療加算(医科)		平成17年 3月 1日
臨床研修病院入院診療加算(歯科)		平成18年 4月 1日

救急医療管理加算	平成22年 5月 1日
超急性期脳卒中加算	平成20年 4月 1日
妊産婦緊急搬送入院加算	平成20年 4月 1日
診療録管理体制加算 2	平成17年 3月 1日
急性期看護補助体制加算 (50 対 1)	平成22年 5月 1日
看護補助加算 2 (精神病棟) (50 対 1)	平成23年 7月 1日
療養環境加算	平成16年 5月20日
重症者等療養環境特別加算	平成17年 5月 1日
無菌治療室管理加算 1	平成24年 4月 1日
精神科応急入院施設管理加算	平成18年 8月 1日
精神科身体合併症管理加算	平成22年 4月 1日
がん診療連携拠点病院加算	平成18年 9月 1日
医療安全対策加算 1	平成20年 4月 1日
感染防止対策加算 1	平成24年 4月 1日
感染防止対策地域連携加算	平成24年 4月 1日
患者サポート体制充実加算	平成24年 4月 1日
褥瘡ハイリスク患者ケア加算	平成18年 6月 1日
ハイリスク妊娠管理加算	平成20年 4月 1日
ハイリスク分娩管理加算	平成21年 5月 1日
退院調整加算 1	平成24年 4月 1日
救急搬送患者地域連携紹介加算	平成22年 8月 1日
呼吸ケアチーム加算	平成22年 5月 1日
データ提出加算 2	平成24年10月 1日
地域歯科診療支援病院入院加算	平成20年 4月 1日
(特定入院料の施設基準)	
救命救急入院料 3 (注 3、注 5、注 7 の加算)	平成22年 7月 1日
特定集中治療室管理料 1	平成27年 4月 1日
新生児特定集中治療室管理料 2	平成24年 5月 1日
新生児治療回復室入院医療管理料	平成24年 5月 1日
小児入院医療管理料 2 (注 2 の加算)	平成23年 5月 1日
入院時食事療養 (I)	平成16年 5月20日
(特掲診療料の施設基準)	
ウイルス疾患指導料 (特定疾患治療管理料)	平成18年 4月 1日
植込型除細動器移行期加算 (特定疾患治療管理料 心臓ペースメーカー指導管理料)	平成26年 4月 1日
高度難聴指導管理料 (特定疾患治療管理料)	平成16年 5月20日
糖尿病合併症管理料 (特定疾患治療管理料)	平成23年10月 1日
がん性疼痛緩和指導管理料 (特定疾患治療管理料)	平成22年 4月 1日
がん患者指導管理料 1 (特定疾患治療管理料)	平成26年 9月 1日
がん患者指導管理料 2 (特定疾患治療管理料)	平成26年 9月 1日
がん患者指導管理料 3 (特定疾患治療管理料)	平成26年 9月 1日
移植後患者指導管理料 臓器移植後 (特定疾患治療管理料)	平成24年 4月 1日
移植後患者指導管理料 造血幹細胞移植後 (特定疾患治療管理料)	平成25年 4月 1日
糖尿病透析予防指導管理料 (特定疾患治療管理料)	平成25年 4月 1日
外来リハビリテーション診療料	平成24年 4月 1日
外来放射線照射診療料	平成24年 4月 1日
ニコチン依存症管理料	平成21年 8月 1日
地域連携診療計画管理料	平成20年 6月 1日
がん治療連携計画策定料	平成23年 3月 1日
がん治療連携管理料	平成24年 4月 1日
肝炎インターフェロン治療計画料	平成22年 6月 1日
薬剤管理指導料	平成22年 4月 1日
医療機器安全管理料 1	平成20年 4月 1日

医療機器安全管理料2	平成21年 7月 1日
医療機器安全管理料(歯科)	平成25年 5月 1日
歯科治療総合医療管理料	平成18年 4月 1日
持続血糖測定器加算	平成27年 1月 1日
造血器腫瘍遺伝子検査	平成20年 4月 1日
HPV核酸検出及び HPV 核酸検出(簡易ジェノタイプ判定) 注意: HPV 核酸検出(簡易ジェノタイプ判定)は未届	平成22年 6月 1日
検体検査管理加算(I)	平成20年 4月 1日
検体検査管理加算(IV)	平成22年 4月 1日
心臓カテーテル法による諸検査の血管内視鏡検査加算	平成20年 4月 1日
植込型心電図検査	平成22年 4月 1日
時間内歩行試験	平成24年 4月 1日
ヘッドアップティルト試験	平成24年 4月 1日
皮下連続式グルコース測定	平成22年 4月 1日
長期継続頭蓋内脳波検査	平成16年 5月20日
神経学的検査	平成20年 7月 1日
補聴器適合検査	平成16年 5月20日
ロービジョン検査判断料	平成24年 4月 1日
コンタクトレンズ検査料1	平成20年 4月 1日
小児食物アレルギー負荷検査	平成18年 4月 1日
センチネルリンパ節生検(単独法) 乳がんに係るものに限る	平成22年 4月 1日
センチネルリンパ節生検(併用法)	平成22年 4月 1日
CT透視下気管支鏡検査加算	平成24年 4月 1日
画像診断管理加算2	平成20年 4月 1日
ポジトロン断層撮影	平成20年 6月 1日
ポジトロン断層・コンピューター断層複合撮影	平成20年 6月 1日
CT撮影及びMRI撮影 1.5テスラ (第1MRI)	平成24年 4月 1日
CT撮影及びMRI撮影 3.0テスラ (第2MRI)	平成24年 4月 1日
CT撮影及びMRI撮影 1.5テスラ (第3MRI)	平成24年 4月 1日
CT撮影及びMRI撮影(64列以上のマルチスライスCT) 1台目 第238号(第3CT室)	平成24年 4月 1日
CT撮影及びMRI撮影(16以上64列未満のマルチスライスCT) 2台目(CTシミュレータ室)	平成24年 4月 1日
CT撮影及びMRI撮影(16以上64列未満のマルチスライスCT) 3台目(血管造影室)	平成24年 4月 1日
CT撮影及びMRI撮影(16以上64列未満のマルチスライスCT) 4台目 第239号(第2CT室)	平成24年 4月 1日
CT撮影及びMRI撮影(64列以上のマルチスライスCT) 5台目(第1CT室)	平成24年 4月 1日
単純CT撮影及び単純MRI撮影(マルチスライスCT)	平成19年 9月 1日
冠動脈CT撮影加算(第1CT室(64列)・第3CT室(64列))	平成21年 4月 1日
外傷全身CT加算(第1CT室(64列)・第3CT室(64列))	平成24年 3月 1日
大腸CT撮影加算(第1CT室)	平成24年 4月 1日
大腸CT撮影加算(第2CT室)	平成24年 4月 1日
大腸CT撮影加算(第3CT室)	平成24年 4月 1日
心臓MRI撮影加算	平成21年 4月 1日
外来化学療法加算1	平成20年 4月 1日
無菌製剤処理料	平成20年 4月 1日
心大血管疾患リハビリテーション料(I)	平成21年11月 1日
心大血管疾患リハビリテーション料 初期加算	平成24年 4月 1日
脳血管疾患等リハビリテーション料(I)	平成18年 9月 1日
脳血管疾患等リハビリテーション料 初期加算	平成24年 4月 1日
運動器リハビリテーション料(I)	平成22年 4月 1日
運動器リハビリテーション料 初期加算	平成24年 4月 1日
呼吸器リハビリテーション料(I)	平成18年 4月 1日
呼吸器リハビリテーション料 初期加算	平成24年 4月 1日
がん患者リハビリテーション料	平成26年 2月 1日

集団コミュニケーション療法料	平成20年 4月 1日
歯科口腔リハビリテーション料 2	平成26年 4月 1日
抗精神病特定薬剤治療指導管理料 (治療抵抗性統合失調治療指導管理料に限る)	平成24年 4月 1日
医療保護入院等診療料	平成18年 1月 1日
歯科技工加算	平成22年 4月 1日
悪性黒色腫センチネルリンパ節加算	平成22年 4月 1日
組織拡張器による再建手術 (乳房 (再建手術) の場合に限る) 一次再建	平成27年 1月 1日
組織拡張器による再建手術 (乳房 (再建手術) の場合に限る) 二次再建	平成25年 8月30日
骨移植術 (軟骨移植術を含む) (自家培養軟骨移植術に限る)	平成25年11月28日
脳刺激装置植込術 (頭蓋内電極植込術を含む) 及び脳刺激装置交換術、脊髄刺激装置植込術及び脊髄刺激装置交換術	平成16年 5月20日
緑内障手術 (緑内障治療用インプラント挿入術 (プレートのあるもの))	平成26年 4月 1日
人工内耳植込術	平成16年 5月20日
植込型骨導補聴器移植術及び植込型骨導補聴器交換術	平成25年 2月26日
内視鏡下鼻・副鼻腔手術V型 (拡大副鼻腔手術)	平成26年 4月 1日
上顎骨形成術 (骨移動を伴う場合に限る) (歯科)	平成24年 4月 1日
下顎骨形成術 (骨移動を伴う場合に限る) (歯科)	平成24年 4月 1日
乳がんセンチネルリンパ節加算1 (併用法)	平成22年 4月 1日
乳がんセンチネルリンパ節加算2 (単独法)	平成22年 4月 1日
ゲル充填人工乳房を用いた乳房再建術 (乳房切除後) 一次一次的再建	平成27年 1月 1日
ゲル充填人工乳房を用いた乳房再建術 (乳房切除後) 一次二期的再建及び二次再建	平成25年 9月30日
経皮的冠動脈形成術	平成26年 4月 1日
経皮的冠動脈形成術 (特殊カテーテルによるもの)	平成21年 9月 1日
経皮的冠動脈ステント留置術	平成26年 4月 1日
経皮的中隔心筋焼灼術	平成24年 3月 1日
ペースメーカー移植術及びペースメーカー交換術	平成16年 5月20日
植込型心電図記録計移植術及び植込型心電図記録計摘出術 (植込型心電図記録計移植術)	平成22年 4月 1日
植込型心電図記録計移植術及び植込型心電図記録計摘出術 (植込型心電図記録計摘出術)	平成22年 4月 1日
両心室ペースメーカー移植術及び両心室ペースメーカー交換術	平成16年12月 1日
植込型除細動器移植術及び植込型除細動器交換術	平成16年12月 1日
両室ペーシング機能付き植込型除細動器移植術及び両室ペーシング機能付き植込型除細動器交換術	平成21年 1月 1日
大動脈バルーンパンピング法 (IABP法)	平成16年 5月20日
補助人工心臓	平成16年12月 1日
経皮的動脈遮断術	平成22年 4月 1日
ダメージコントロール手術	平成22年 4月 1日
体外衝撃波胆石破碎術	平成20年 4月 1日
腹腔鏡下肝切除術	平成23年 5月 1日
体外衝撃波膵石破碎術	平成26年 4月 1日
腹腔鏡下膵体尾部腫瘍切除術	平成24年 4月 1日
早期悪性腫瘍大腸粘膜下層剥離術	平成24年 4月 1日
体外衝撃波腎・尿管結石破碎術	平成17年 4月 1日
同種死体腎移植術	平成20年 4月 1日
生体腎移植術	平成20年 4月 1日
腹腔鏡下膀胱悪性腫瘍手術	平成24年 4月 1日
腹腔鏡下子宮悪性腫瘍手術 (子宮体がんに限る)	平成26年 4月 1日
医科点数表第2章第10部手術の通則5及び6 (歯科点数表第2章第9部の通則4を含む) に掲げる手術	平成20年 4月 1日
胃瘻造設術 (経皮的内視鏡下胃瘻造設術、腹腔鏡下胃瘻造設術を含む) (医科点数表第2章第10部手術の通則の16に掲げる手術)	平成26年 4月 1日
輸血管管理料I	平成25年 1月 1日
輸血適正使用加算	平成27年 4月 1日

貯血式自己血輸血管理体制加算	平成26年 6月 1日
自己生体組織接着剤作成術	平成24年 4月 1日
人工肛門・人工膀胱造設術前処置加算	平成24年 4月 1日
胃瘻造設時嚥下機能評価加算	平成27年 4月 1日
歯周組織再生誘導手術	平成20年 4月 1日
広範囲顎骨支持型装置埋入手術	平成24年 4月 1日
麻酔管理料（Ⅰ）	平成16年 5月20日
麻酔管理料（Ⅱ）	平成22年 4月 1日
放射線治療専任加算（第1リニアック室・第2リニアック室）	平成16年 5月20日
外来放射線治療加算	平成27年 4月 1日
高エネルギー放射線治療	平成16年 5月20日
1回線量増加加算	平成27年 3月 1日
強度変調放射線治療（IMRT）（第1リニアック室・第2リニアック室）	平成21年 6月 1日
画像誘導放射線治療（IGRT）（第1リニアック室）	平成22年 4月 1日
直線加速器による放射線治療（定位放射線治療）（第2リニアック室）	平成16年 8月 1日
定位放射線治療呼吸性移動対策加算（第1リニアック室）	平成24年 4月 1日
保険医療機関間の連携による病理診断	平成26年 8月 1日
病理診断管理加算2	平成26年 8月 1日
口腔病理診断料 病理診断管理加算2	平成26年 8月 1日
クラウン・ブリッジ維持管理料	平成16年 5月20日
歯科矯正診断料	平成22年 8月 1日
顎口腔機能診断料〔顎変形症（顎離断等の手術を必要とするものに限る）の手術前後における歯科矯正に係るもの〕	平成18年 6月 1日
臨床修練指定病院	指定等の年月日
臨床修練指定病院（外国医師・外国歯科医師）	昭和63年 3月29日
先進医療	指定等の年月日
術後のホルモン療法及びS-1内服投与の併用療法 原発性乳がん（エストロゲン受容体が陽性であって、HER2が陰性のものに限る）	平成24年 6月 1日
実物大臓器立体モデルによる手術支援	平成25年 3月 1日
アルテプラゼ静脈内投与による血栓溶解療法 急性脳梗塞（当該疾病の症状の発症時期が明らかでない場合に限る）	平成27年 4月 1日

8 認定施設等一覧

基本領域学会

日本内科学会（認定医教育病院）	日本泌尿器科学会（専門医教育施設）
日本小児科学会（専門医研修施設）	日本脳神経外科学会（研修プログラム認定施設・基幹施設）
日本皮膚科学会（認定専門医主研修施設）	日本医学放射線学会（専門医総合修練機関）
日本精神神経学会（精神科専門医制度研修施設）	日本麻酔科学会（認定病院）
日本外科学会（外科専門医制度修練施設）	日本病理学会（研修認定施設 B）
日本整形外科学会（認定医制度研修施設）	日本臨床検査医学会（認定病院）
日本産科婦人科学会（専門医制度専攻医指導施設）	日本救急医学会（救急科専門医指定施設・指導医指定施設）
日本眼科学会（専門医研修施設）	日本形成外科学会（認定施設）
日本耳鼻咽喉科学会（専門医研修施設）	日本リハビリテーション医学会（研修施設）
日本病院総合診療医学会（認定施設）	日本プライマリ・ケア連合学会（研修プログラム認定施設）

Subspecialty 領域学会

日本消化器病学会（専門医認定施設）	日本アレルギー学会（教育施設）
日本循環器学会（認定循環器専門医研修施設）	日本感染症学会（専門医研修施設）
日本呼吸器学会（認定施設）	日本老年医学会（認定施設）
日本血液学会（認定血液研修施設）	日本神経学会（専門医教育施設）
日本内分泌学会（認定教育施設）	日本消化器外科学会（専門医修練施設）
日本糖尿病学会（認定教育施設）	呼吸器外科専門医合同委員会（基幹施設）
日本腎臓学会（研修施設）	心臓血管外科専門医認定機構（基幹施設）
日本肝臓学会（認定施設）	日本リウマチ学会（教育施設）
日本環境感染学会（認定教育施設）	

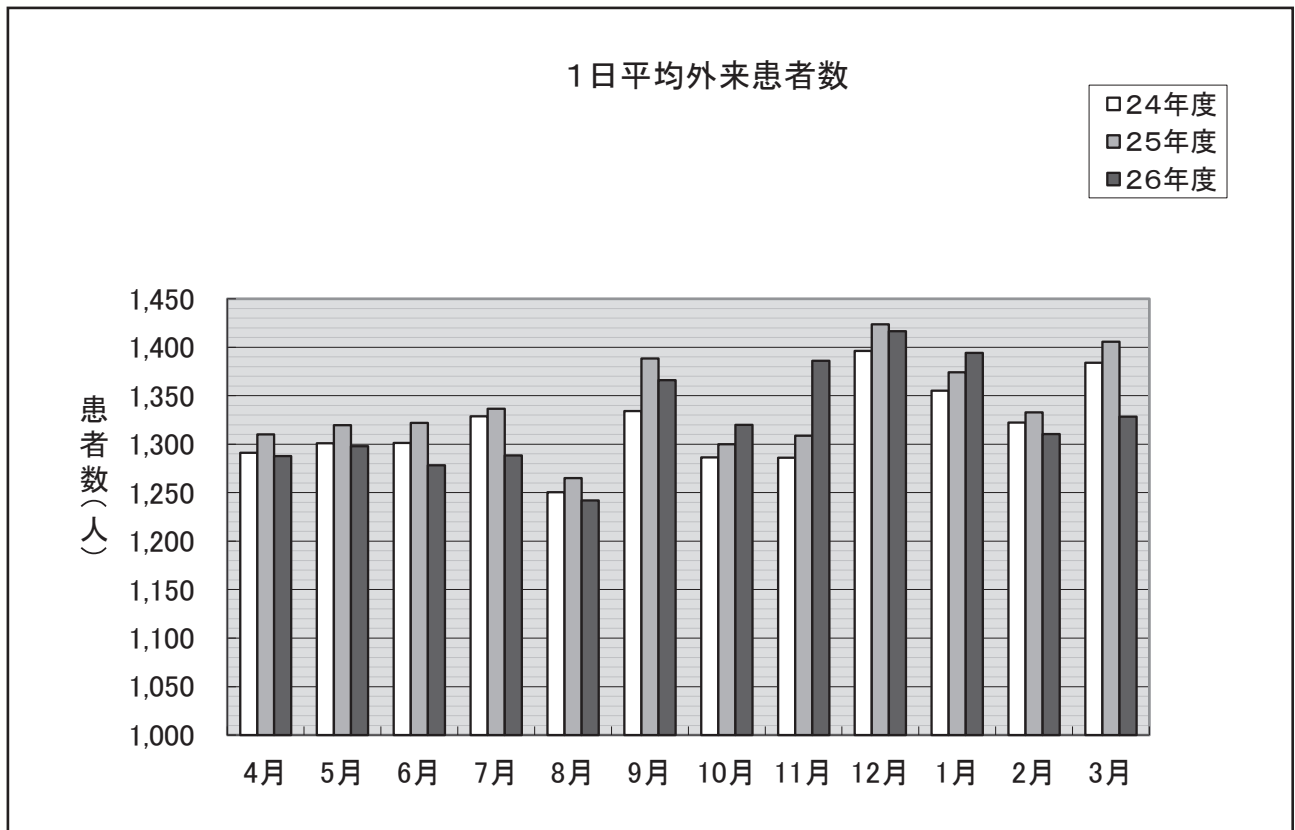
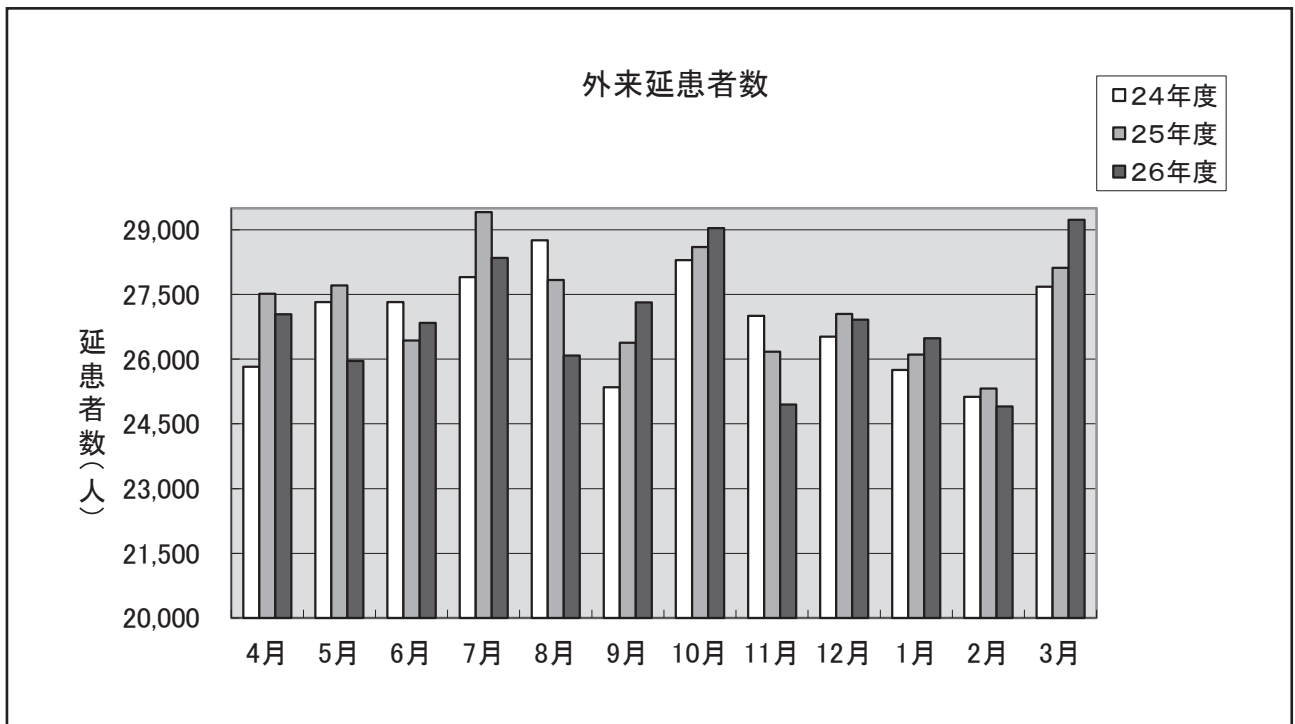
その他

日本小児神経学会（小児神経科専門医制度研修施設）	日本口腔外科学会（認定医制度研修機関）
日本消化器内視鏡学会（認定指導施設）	日本病院薬剤師会（がん薬物療法認定薬剤師研修事業研修施設・H I V 感染症薬物療法認定薬剤師養成研究研修施設）
日本気管食道科学会（専門医研修施設（咽喉系））	
日本周産期・新生児医学会（暫定研修施設）	日本呼吸器内視鏡学会（専門医認定施設）
日本生殖医学会（専門医制度認定研修施設）	日本緩和医療学会（認定研究施設）
日本人類遺伝学会（専門医制度研修施設）	婦人科悪性腫瘍化学療法研究機構（登録参加施設）
日本超音波医学会（認定超音波専門医研修施設）	日本脊椎脊髄病学会（クリニカルフェロー施設）
日本集中治療医学会（専門医研修施設）	日本外傷学会（専門医研修施設）
日本輸血・細胞治療学会 （認定医制度指定施設・認定輸血検査技師制度指定施設）	日本胆道学会（認定指導医制度指導施設）
日本透析医学会（専門医認定施設）	日本医療薬学会（がん専門薬剤師研修施設・認定薬剤師制度研修施設・薬物療法専門薬剤師研修施設）
日本臨床腫瘍学会（認定研修施設）	日本認知症学会（教育施設）
日本総合病院精神医学会 （一般病院連携精神専門医研修施設）	日本心臓血管麻酔学会（専門医認定施設）
日本ペインクリニック学会（指定研修施設）	日本救急撮影技師認定機構（実地研修施設）
日本脳卒中学会（専門医認定制度研修教育病院）	日本不整脈学会・日本心電学会 （認定不整脈専門医研修施設）
日本臨床細胞学会（認定施設・教育研修施設）	日本インターベンショナルラジオロジー学会 （専門医修練認定施設）
日本放射線腫瘍学会（認定施設）	日本心臓リハビリテーション学会 （心臓リハビリテーション研修施設）
日本肝胆膵外科学会（高度技能専門医制度認定修練施設）	日本脳神経血管内治療学会（研修施設）
日本乳癌学会（認定施設）	日本高血圧学会（専門医認定施設）

日本手外科学会（認定研修施設）	日本頭頸部外科学会（頭頸部がん専門医研修施設）
日本心血管インターベンション治療学会（研修施設）	日本航空医療学会（認定施設）
日本婦人科腫瘍学会（専門医制度指定修練施設）	日本栄養療法推進協議会（NST稼働施設）
日本核医学会（専門医教育病院）	日本内分泌外科学会（専門医制度認定施設）
日本静脈経腸栄養学会 （実地修練認定教育施設・NST稼働施設認定）	日本環境感染学会（教育施設）
日本老年精神医学会（専門医制度認定施設）	日本病院総合診療医学会（認定施設）
日本急性血液浄化学会（認定指定施設）	日本熱傷学会（熱傷専門医認定研修施設）
日本産科婦人科内視鏡学会（認定研修施設）	日本消化管学会（胃腸科指導施設（暫定処置））
日本がん治療認定医機構（認定研修施設）	日本動脈硬化学会（専門医認定教育施設）
日本大腸肛門病学会（認定施設）	日本脈管学会（研修指定施設）
日本食道学会 （全国登録認定施設・食道外科専門医認定施設）	日本東洋医学会（指定研修施設）
日本骨髓バンク（非血縁者間骨髓採取・移植認定施設）	日本臓器移植ネットワーク（腎臓移植施設）
関連10学会構成 日本ステンドグラフト実施基準管理委員会（実施施設）	

第2章 患者の状況及び 病床の状況

1 外来患者数の推移



2 外来患者数

平成 26 年度
(単位：人)

診療科名	25年度 合計	4月	5月	6月	7月	8月	9月	10月	11月	12月	1月	2月	3月	合計
第 1 内 科	36,322	3,188	2,977	3,128	3,124	2,897	3,161	3,506	2,936	3,199	3,078	3,001	3,407	37,602
第 2 内 科	31,419	2,589	2,518	2,653	2,634	2,415	2,673	2,801	2,385	2,577	2,532	2,384	2,713	30,874
第 3 内 科	16,701	1,382	1,318	1,319	1,488	1,237	1,339	1,395	1,242	1,318	1,403	1,181	1,439	16,061
神経内科・ 老年内科	6,745	634	556	577	658	554	583	641	544	584	538	548	696	7,113
総合内科	14,050	1,116	1,163	1,060	1,311	1,053	1,214	1,219	1,053	1,088	1,142	942	1,194	13,555
第 1 外 科	8,722	687	641	805	736	608	799	740	636	747	615	583	770	8,367
第 2 外 科	16,558	1,395	1,335	1,315	1,400	1,286	1,365	1,507	1,251	1,377	1,300	1,204	1,447	16,182
産科婦人科	19,820	1,572	1,594	1,711	1,676	1,593	1,818	1,905	1,639	1,727	1,674	1,637	1,791	20,337
整形外科	26,113	2,071	2,101	2,183	2,372	2,235	2,228	2,416	2,109	2,155	2,281	2,138	2,574	26,863
脳神経外科	8,645	726	657	727	687	625	724	710	650	713	652	592	765	8,228
眼 科	22,296	1,923	1,788	1,944	2,045	1,882	1,959	2,132	1,769	1,944	1,970	1,973	2,256	23,585
耳鼻咽喉科	15,516	1,189	1,164	1,241	1,306	1,213	1,248	1,264	1,026	1,156	1,236	1,177	1,416	14,636
皮 膚 科	27,701	2,283	2,072	2,169	2,304	2,261	2,116	2,317	1,902	2,124	2,013	1,812	2,193	25,566
泌 尿 器 科	15,610	1,300	1,338	1,279	1,347	1,277	1,328	1,386	1,269	1,323	1,285	1,259	1,344	15,735
精神神経科	11,574	961	886	871	1,019	897	973	971	851	958	939	916	1,008	11,250
小 児 科	13,802	1,104	997	1,008	1,212	1,276	1,057	1,077	1,010	1,146	1,168	1,036	1,325	13,416
放 射 線 科	8,844	719	687	648	663	496	513	670	610	581	590	577	702	7,456
麻 酔 科 疼痛治療科	7,097	559	594	551	587	589	550	619	544	558	530	489	552	6,722
歯 科 口 腔 外 科	16,138	1,438	1,304	1,447	1,551	1,441	1,442	1,533	1,307	1,363	1,301	1,252	1,471	16,850
高次救命 治療センター	2,992	205	271	208	229	249	230	231	214	275	242	201	167	2,722
26 年度合計	延患者数	27,041	25,961	26,844	28,349	26,084	27,320	29,040	24,947	26,913	26,489	24,902	29,230	323,120
	1日平均	1,288	1,298	1,278	1,289	1,242	1,366	1,320	1,386	1,416	1,394	1,311	1,329	1,324
	実日数	21	20	21	22	21	20	22	18	19	19	19	22	244
25 年度合計	延患者数	27,516	27,712	26,437	29,408	27,835	26,384	28,602	26,177	27,049	26,108	25,321	28,116	326,665
	1日平均	1,376	1,320	1,259	1,400	1,210	1,389	1,300	1,247	1,424	1,374	1,333	1,406	1,333
	実日数	20	21	21	21	23	19	22	21	19	19	19	20	245

3 入院患者数

平成 26 年度
(単位 延患者数：人 稼働率：%)

診療科名		25年度 合計	4月	5月	6月	7月	8月	9月	10月	11月	12月	1月	2月	3月	合計
第 1 内科	延患者数	19,561	1,555	1,744	1,760	1,782	1,842	1,841	1,919	1,722	1,704	1,668	1,582	1,907	21,026
	稼働率	87.9%	85.0%	92.2%	96.2%	94.2%	97.4%	100.6%	101.5%	94.1%	90.1%	88.2%	92.6%	100.8%	94.4%
第 2 内科	延患者数	20,749	1,623	1,654	1,494	1,528	1,675	1,638	1,703	1,618	1,661	1,495	1,359	1,774	19,222
	稼働率	93.2%	88.7%	87.5%	81.6%	80.8%	88.6%	89.5%	96.4%	94.6%	94.0%	84.6%	85.2%	100.4%	89.3%
第 3 内科	延患者数	6,664	559	561	576	566	543	532	548	578	605	535	552	652	6,807
	稼働率	76.1%	77.6%	75.4%	80.0%	76.1%	73.0%	73.9%	80.4%	87.6%	88.7%	78.4%	89.6%	95.6%	81.1%
神経内科・ 老年内科	延患者数	4,368	314	281	343	331	344	325	335	393	390	332	292	261	3,941
	稼働率	99.7%	87.2%	75.5%	95.3%	89.0%	92.5%	90.3%	90.1%	109.2%	104.8%	89.2%	86.9%	70.2%	90.0%
総合内科	延患者数	4,549	289	346	362	380	379	310	231	333	430	379	359	398	4,196
	稼働率	103.9%	80.3%	93.0%	100.6%	102.2%	101.9%	86.1%	57.3%	85.4%	106.7%	94.0%	98.6%	98.8%	92.0%
第 1 外科	延患者数	14,085	932	1,118	1,043	1,055	1,094	1,173	1,208	862	866	857	871	1,022	12,101
	稼働率	87.7%	70.6%	82.0%	79.0%	77.3%	80.2%	88.9%	95.0%	70.1%	68.1%	67.4%	75.9%	80.4%	78.0%
第 2 外科	延患者数	17,123	1,406	1,441	1,433	1,485	1,482	1,425	1,500	1,423	1,689	1,683	1,764	1,748	18,479
	稼働率	106.6%	106.5%	105.6%	108.6%	108.9%	108.7%	108.0%	100.8%	98.8%	113.5%	113.1%	131.3%	117.5%	110.1%
産科婦人科	延患者数	11,728	879	1,120	1,131	1,096	1,120	1,145	1,228	1,156	978	689	844	1,145	12,531
	稼働率	91.8%	83.7%	103.2%	107.7%	101.0%	103.2%	109.0%	110.0%	107.0%	87.6%	61.7%	83.7%	102.6%	96.7%
整形外科	延患者数	12,438	956	1,081	1,211	1,143	1,127	1,173	1,422	1,315	1,243	998	1,093	1,497	14,259
	稼働率	89.7%	83.9%	91.8%	106.2%	97.0%	95.7%	102.9%	111.9%	106.9%	97.8%	78.5%	95.2%	117.8%	98.9%
脳神経外科	延患者数	10,814	836	789	838	894	846	748	816	840	895	973	836	976	10,287
	稼働率	92.6%	87.1%	79.5%	87.3%	90.1%	85.3%	77.9%	84.9%	90.3%	93.1%	101.2%	96.3%	101.6%	89.5%
眼 科	延患者数	6,767	495	481	509	638	581	508	582	516	543	539	634	639	6,665
	稼働率	88.3%	78.6%	73.9%	80.8%	98.0%	89.2%	80.6%	89.4%	81.9%	83.4%	82.8%	107.8%	98.2%	87.0%
耳鼻咽喉科	延患者数	10,531	935	965	872	891	843	871	1,014	1,006	821	922	932	1,080	11,152
	稼働率	90.2%	97.4%	97.3%	90.8%	89.8%	85.0%	90.7%	105.5%	108.2%	85.4%	95.9%	107.4%	112.4%	97.0%
皮 膚 科	延患者数	5,551	350	434	416	452	405	444	487	524	536	461	501	537	5,547
	稼働率	76.0%	58.3%	70.0%	69.3%	72.9%	65.3%	74.0%	87.3%	97.0%	96.1%	82.6%	99.4%	96.2%	80.0%
泌尿器科	延患者数	7,090	524	565	593	577	581	679	601	664	645	517	645	642	7,233
	稼働率	80.9%	72.8%	75.9%	82.4%	77.6%	78.1%	94.3%	88.1%	100.6%	94.6%	75.8%	104.7%	94.1%	86.1%
精神神経科	延患者数	10,923	858	869	812	859	922	725	778	947	1,003	916	878	1,061	10,628
	稼働率	80.9%	77.3%	75.8%	73.2%	74.9%	80.4%	65.3%	67.8%	85.3%	87.4%	79.9%	84.7%	92.5%	78.7%
小 児 科	延患者数	14,023	980	1,075	1,138	1,357	1,339	1,174	1,071	1,240	1,123	904	943	1,113	13,457
	稼働率	106.7%	90.7%	96.3%	105.4%	121.6%	120.0%	108.7%	96.0%	114.8%	100.6%	81.0%	93.6%	99.7%	102.4%
放射線科	延患者数	204	17	8	29	17	7	13	28	25	1	20	22	9	196
	稼働率	9.3%	9.4%	4.3%	16.1%	9.1%	3.8%	7.2%	45.2%	41.7%	1.6%	32.3%	39.3%	14.5%	13.4%
麻 酔 科 疼痛治療科	延患者数	266	15	19	31	32	2	8	6	22	46	3	2	3	189
	稼働率	18.2%	12.5%	15.3%	25.8%	25.8%	1.6%	6.7%	19.4%	73.3%	148.4%	9.7%	7.1%	9.7%	20.7%
歯科口腔外科	延患者数	3,141	242	252	277	262	289	259	255	240	314	208	308	343	3,249
	稼働率	78.2%	73.3%	73.9%	83.9%	76.8%	84.8%	78.5%	82.3%	80.0%	101.3%	67.1%	110.0%	110.6%	84.8%
高次救命 治療センター	延患者数	4,043	380	440	305	425	342	343	480	377	407	428	298	355	4,580
	稼働率														
合 計	延患者数	184,618	14,145	15,243	15,173	15,770	15,763	15,334	16,212	15,801	15,900	14,527	14,715	17,162	185,745
	稼働率	82.4%	76.8%	80.1%	82.4%	82.9%	82.8%	83.2%	85.2%	85.8%	83.5%	76.3%	85.6%	90.2%	82.9%

ACCC	延患者数	4,351	347	392	342	429	342	380	426	406	407	400	364	428	4,663
	稼働率	59.6%	57.8%	63.2%	57.0%	69.2%	55.2%	63.3%	68.7%	67.7%	65.6%	64.5%	65.0%	69.0%	63.9%
ICU	延患者数	1,507	108	113	113	144	160	114	158	124	124	128	124	142	1,552
	稼働率	68.8%	60.0%	60.8%	62.8%	77.4%	86.0%	63.3%	84.9%	68.9%	66.7%	68.8%	73.8%	76.3%	70.9%
NICU	延患者数	1,983	141	155	175	182	183	156	152	175	178	184	136	166	1,983
	稼働率	90.5%	78.3%	83.3%	97.2%	97.8%	98.4%	86.7%	81.7%	97.2%	95.7%	98.9%	81.0%	89.2%	90.5%
GCU	延患者数	1,176	100	86	159	147	152	123	49	136	122	83	39	41	1,237
	稼働率	53.7%	55.6%	46.2%	88.3%	79.0%	81.7%	68.3%	26.3%	75.6%	65.6%	44.6%	23.2%	22.0%	56.5%

4 紹介患者数

平成26年度
(単位：人)

診療科名	初診患者数			書面による紹介患者数		その他		緊急用自動車によって搬入された患者数 (H)	書面による他の医療機関への紹介患者数		紹介率 (%)	逆紹介率 (%)	緊急用自動車によって搬入された患者数(H)の内訳	
	総数 (A)	6歳未満除 (B)	時間内 (C)	病院からの紹介 (D)	診療所(医院)からの紹介 (E)	電話情報及び医師の名刺等による紹介 (F)	精密検査を必要とし書面による紹介 (G)		情報提供料 I 250点 (I)	情報提供料 II 500点 (J)			(K)	初診のみ
								(A)			(B)	(C)		
第1内科	1,763	1,676	1,735	464	814	0	0	38	612	9	75.85	35.79	19	19
第2内科	871	865	828	234	382	0	0	44	1,002	8	79.71	121.98	21	23
第3内科	369	366	368	103	196	0	0	6	493	0	82.88	133.97	1	5
神経内科・老年内科	434	429	427	98	189	0	0	36	188	2	75.64	44.50	13	23
総合内科	924	842	918	157	216	0	0	8	168	1	41.50	18.41	4	4
第1外科	289	285	282	114	113	0	0	23	204	5	88.65	74.11	14	9
第2外科	631	629	626	162	252	0	0	19	299	3	69.17	48.24	7	12
産科婦人科	1,075	1,032	1,021	313	462	0	0	91	430	3	84.82	42.41	82	9
整形外科	1,612	1,583	1,595	527	674	0	0	21	768	3	76.61	48.34	14	7
脳神経外科	830	809	719	136	259	0	0	119	356	0	71.49	49.51	91	28
眼	1,259	1,231	1,219	400	585	0	0	2	320	1	80.97	26.33	2	0
耳鼻咽喉科	1,303	1,275	1,244	290	680	0	0	7	641	4	78.54	51.85	5	2
皮膚科	1,540	1,519	1,521	191	916	0	1	9	383	1	73.37	25.25	3	6
泌尿器科	512	508	507	223	152	0	0	5	183	7	74.95	37.48	3	2
精神神経科	369	342	363	53	121	0	0	8	130	1	50.14	36.09	5	3
小児科	926	709	801	89	257	0	0	64	393	1	51.19	49.19	44	20
放射線科	226	222	226	114	102	0	0	0	73	0	95.58	32.30	0	0
麻酔科疼痛治療科	133	130	133	57	49	0	0	0	40	0	79.70	30.08	0	0
歯科口腔外科	1,825	1,781	1,803	92	1,098	0	0	3	620	0	66.17	34.39	3	0
高次救命治療センター	1,307	1,029	352	70	41	0	0	905	374	0	288.64	106.25	572	333
合計	18,198	17,262	16,688	3,887	7,558	0	1	1,408	7,677	49	77.02	46.30	903	505

※紹介率 = (D+E+H) ÷ C × 100

※逆紹介率 = (I + J) ÷ C × 100

※平成14年4月1日付け社会保険診療報酬等の改定により初診患者数に6歳未満(時間外、休日、深夜受診)の患者は加算しなくなり、為含まない。

※初診患者数は初診料を徴収した患者数

5 救急患者数

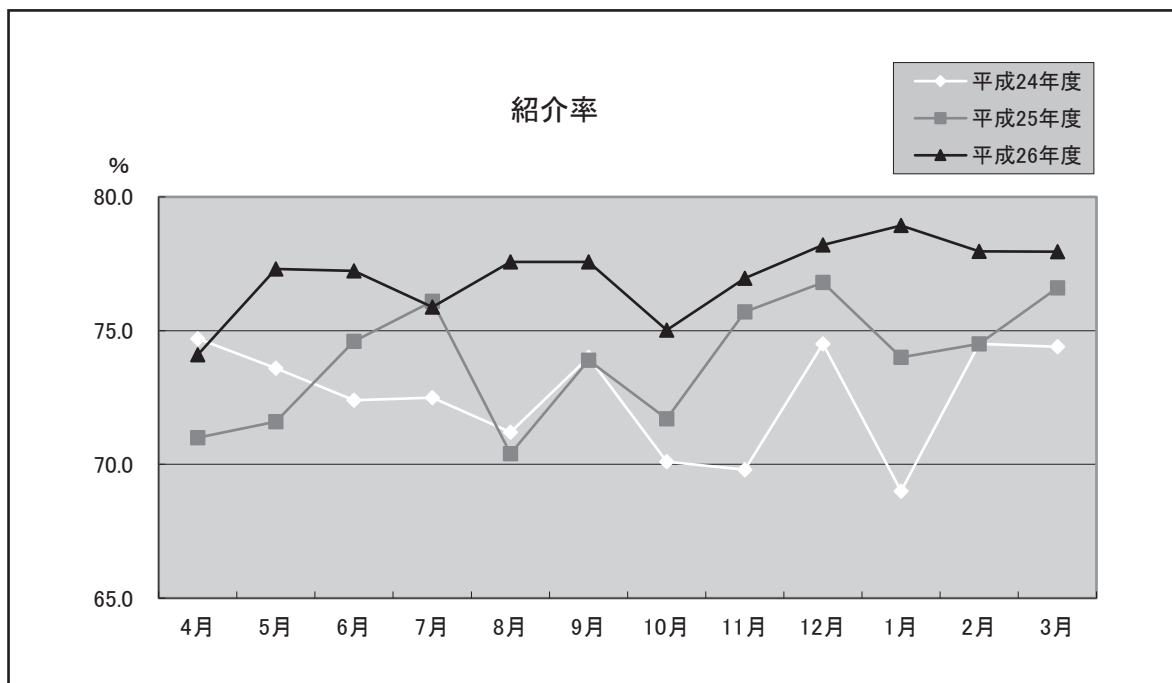
平成26年度
(単位：人)

診療科名	25年度 救急 患者数	26年度 救急 患者数	内 訳											
			来院原因別						来院時間別			転 帰 別		
			傷 病			妊 娠	土日 祝日等	平 日		通院	入院	転院	死亡	
			疾病	事 故	計			8：30 ～ 17：00	17：00 ～ 22：00					22：00 ～ 8：30
第1内科	250	240	0	0	0	154	19	56	11	155	85	0	0	
第2内科	262	292	0	0	0	195	29	49	19	209	83	0	0	
第3内科	60	38	0	0	0	24	4	8	2	28	10	0	0	
神経内科・老年内科	90	65	0	0	0	26	20	15	4	33	31	1	0	
総合内科	57	46	0	0	0	25	9	8	4	27	19	0	0	
第1外科	118	161	0	0	0	128	10	16	7	125	36	0	0	
第2外科	192	136	0	0	0	67	12	45	12	78	57	1	0	
産科婦人科	325	381	0	0	30	236	36	67	42	251	129	1	0	
整形外科	50	70	0	0	0	38	8	20	4	53	15	2	0	
脳神経外科	146	202	0	0	0	72	70	39	21	85	116	1	0	
眼 科	121	94	0	0	0	69	0	20	5	79	15	0	0	
耳鼻咽喉科	167	163	0	0	0	113	2	40	8	138	25	0	0	
皮膚科	138	111	0	0	0	83	7	17	4	96	14	1	0	
泌尿器科	111	103	0	0	0	65	8	23	7	80	22	1	0	
精神神経科	66	50	0	0	0	21	8	14	7	33	17	0	0	
小 児 科	598	496	0	0	0	273	31	144	48	314	182	0	0	
放 射 線 科	36	6	0	0	0	5	1	0	0	4	2	0	0	
麻酔科疼痛治療科	22	24	0	0	0	24	0	0	0	21	3	0	0	
歯科口腔外科	105	89	0	0	0	73	0	12	4	87	2	0	0	
高次救命治療センター	2,447	2,398	31	17	0	1,096	408	527	438	1,495	917	19	38	
計	5,361	5,236	31	17	0	2,787	682	1,120	647	3,391	1,780	27	38	

6 紹介率

(単位：%)

区分	4月	5月	6月	7月	8月	9月	10月	11月	12月	1月	2月	3月
平成24年度	74.7	73.6	72.4	72.5	71.2	74.0	70.1	69.8	74.5	69.0	74.5	74.4
平成25年度	71.0	71.6	74.6	76.1	70.4	73.9	71.7	75.7	76.8	74.0	74.5	76.6
平成26年度	74.1	77.3	77.2	75.9	77.6	77.6	75.0	77.0	78.2	78.9	78.0	78.0



7 救急車・救急ヘリ患者搬送件数

(単位：件)

区 分	25年度 合計	26年度				
		救 急 車			救急ヘリ	合 計
		時間内	時間外	計		
4 月	108	34	50	84	15	99
5 月	124	42	79	121	8	129
6 月	95	36	63	99	11	110
7 月	115	41	69	110	16	126
8 月	118	37	71	108	6	114
9 月	101	31	56	87	15	102
10 月	116	42	54	96	12	108
11 月	124	37	61	98	9	107
12 月	128	47	85	132	9	141
1 月	115	44	71	115	15	130
2 月	117	33	61	94	10	104
3 月	108	44	81	125	14	139
合 計	1,369	468	801	1,269	140	1,409
平 均	114	39	67	106	12	117

8 地域別外来患者数

(単位：人)

地 域 名	平成 25 年度	平成 26 年度
岐 阜 市	161,841	158,893
大 垣 市	10,769	10,671
高 山 市	1,425	1,404
多 治 見 市	378	457
関 市	12,014	12,213
中 津 川 市	416	379
美 濃 市	3,680	3,810
瑞 浪 市	242	215
羽 島 市	7,534	7,260
恵 那 市	372	305
美 濃 加 茂 市	2,261	2,555
土 岐 市	146	176
各 務 原 市	15,462	15,222
可 児 市	1,263	1,380
山 県 市	15,596	15,706
瑞 穂 市	9,201	9,142
飛 騨 市	168	150
本 巢 市	19,529	19,184
郡 上 市	5,302	5,035
下 呂 市	1,788	1,932
海 津 市	1,521	1,526
羽 島 市	6,145	6,321
養 老 郡	1,557	1,526
不 破 郡	2,137	2,515
安 八 郡	4,155	3,923
揖 斐 郡	20,529	21,059
本 巢 郡	6,696	6,651
加 茂 郡	2,669	2,611
可 児 郡	487	423
大 野 郡	39	27
名 古 屋 市	1,675	1,724
愛知県（名古屋市除く）	9,725	8,966
三 重 県	661	677
そ の 他	2,433	2,381
住 所 不 定	31	21
合 計	329,847	326,440

※即入院の患者数（25年度1,928人、26年度1,988人）を含む。

9 診療科別平均在院日数

平成 26 年度
(単位：日)

診療科名	25年度 年間	4月	5月	6月	7月	8月	9月	10月	11月	12月	1月	2月	3月	年間
第 1 内科	12.80	12.44	12.61	13.78	12.48	12.04	12.33	13.17	11.75	12.72	12.93	11.20	12.91	12.52
第 2 内科	8.13	7.54	9.01	8.20	8.33	7.73	8.18	7.68	9.25	8.50	8.60	7.71	8.01	8.20
第 3 内科	17.07	15.06	15.20	17.06	15.36	16.79	16.16	15.49	16.71	18.25	16.59	13.50	15.72	15.92
神経内科・ 老年内科	22.19	16.86	23.57	26.32	17.19	23.29	18.61	18.88	20.22	18.35	13.52	18.97	17.64	18.94
総合内科	19.35	13.22	22.83	16.33	15.91	16.70	15.51	10.60	21.27	17.70	18.51	17.49	24.58	17.19
第 1 外科	15.65	14.99	16.03	15.09	15.81	15.17	18.26	15.90	14.04	13.93	12.20	14.68	13.41	14.96
第 2 外科	17.85	17.05	16.12	15.11	18.79	17.25	19.41	20.14	16.62	18.92	18.44	19.08	17.82	17.84
産科婦人科	7.06	6.75	7.05	8.49	8.41	9.33	8.78	7.24	8.09	6.31	5.49	6.12	7.45	7.44
整形外科	26.05	19.32	21.79	23.16	18.56	18.52	23.77	23.28	22.67	21.32	19.11	22.40	26.46	21.68
脳神経外科	12.89	15.04	13.79	16.85	13.10	13.95	13.26	14.75	13.84	12.88	13.71	14.90	12.97	13.99
眼 科	8.81	7.62	8.62	8.60	7.86	8.91	7.41	9.00	7.93	7.44	7.31	7.63	6.19	7.78
耳鼻咽喉科	19.49	24.38	20.36	18.38	17.01	19.00	17.31	18.48	18.45	15.19	16.72	20.44	16.69	18.32
皮 膚 科	11.39	8.03	10.73	10.16	13.46	11.59	13.14	11.61	14.23	14.52	13.03	15.19	14.11	12.38
泌尿器科	10.19	10.81	9.94	9.82	10.61	11.45	13.01	12.59	14.76	10.10	8.83	10.96	9.24	10.87
精神神経科	46.76	60.50	50.00	63.92	41.85	60.40	38.05	42.44	74.80	45.67	45.85	47.89	42.33	49.37
小 児 科	12.91	11.11	13.49	11.83	14.60	14.16	16.87	12.06	12.69	10.59	9.96	9.90	8.62	11.95
放射線科	3.08	2.40	3.00	3.14	2.89	2.50	3.33	3.23	4.67	0.00	7.20	4.50	4.67	3.56
麻 酔 科 疼痛治療科	4.97	4.00	8.50	6.22	9.33	2.00	1.00	2.00	6.67	8.00	2.00	1.00	2.00	5.30
歯 科 口 腔 外 科	7.78	6.53	8.33	12.80	7.08	3.45	7.80	7.08	10.14	5.93	5.33	9.30	5.44	6.72
高次救命 治療センター	14.09	16.45	15.66	15.57	13.30	14.88	16.67	25.78	18.84	16.04	12.47	14.26	14.93	15.86
合 計	13.03	12.32	13.17	13.34	13.00	12.79	13.48	13.05	13.72	12.59	12.27	12.63	12.26	12.87

一般病床	12.43	11.68	12.58	12.73	12.48	12.15	13.05	12.59	13.00	11.96	11.67	12.03	11.68	12.29
------	-------	-------	-------	-------	-------	-------	-------	-------	-------	-------	-------	-------	-------	-------

10 診療科別死亡退院患者数

平成 26 年度

(単位 患者数：人 退院率：%)

診療科名		25年度 合計	4月	5月	6月	7月	8月	9月	10月	11月	12月	1月	2月	3月	合計
第 1 内科	死亡退院患者	39	7	3	3	0	2	5	5	7	5	5	3	2	47
	退院患者	1,406	112	130	120	128	150	133	134	141	133	110	132	132	1,555
	死亡退院率	2.8	6.3	2.3	2.5	0.0	1.3	3.8	3.7	5.0	3.8	4.5	2.3	1.5	3.0
第 2 内科	死亡退院患者	47	2	6	3	2	0	2	3	4	5	9	5	10	51
	退院患者	2,269	183	177	157	166	191	177	197	161	186	149	152	188	2,084
	死亡退院率	2.1	1.1	3.4	1.9	1.2	0.0	1.1	1.5	2.5	2.7	6.0	3.3	5.3	2.4
第 3 内科	死亡退院患者	2	0	0	2	0	0	0	0	1	0	0	0	0	3
	退院患者	356	32	29	30	36	31	31	29	35	30	29	39	39	390
	死亡退院率	0.6	0.0	0.0	6.7	0.0	0.0	0.0	0.0	2.9	0.0	0.0	0.0	0.0	0.8
神経内科・ 老年内科	死亡退院患者	10	0	0	0	1	1	0	0	0	1	1	2	0	6
	退院患者	186	19	10	14	13	18	18	14	19	23	21	17	14	200
	死亡退院率	5.4	0.0	0.0	0.0	7.7	5.6	0.0	0.0	0.0	4.3	4.8	11.8	0.0	3.0
総合内科	死亡退院患者	6	0	2	0	0	0	0	0	1	0	0	0	0	3
	退院患者	225	18	15	19	22	20	23	19	14	23	18	18	17	226
	死亡退院率	2.7	0.0	13.3	0.0	0.0	0.0	0.0	0.0	7.1	0.0	0.0	0.0	0.0	1.3
第 1 外科	死亡退院患者	32	2	2	1	1	0	1	2	3	4	2	1	3	22
	退院患者	860	55	68	70	59	70	59	71	62	65	58	56	70	763
	死亡退院率	3.7	3.6	2.9	1.4	1.7	0.0	1.7	2.8	4.8	6.2	3.4	1.8	4.3	2.9
第 2 外科	死亡退院患者	24	2	2	0	5	0	5	0	2	1	2	1	2	22
	退院患者	921	76	87	88	76	85	66	70	85	90	79	85	100	987
	死亡退院率	2.6	2.6	2.3	0.0	6.6	0.0	7.6	0.0	2.4	1.1	2.5	1.2	2.0	2.2
産科婦人科	死亡退院患者	13	1	0	1	1	1	1	0	1	1	0	1	0	8
	退院患者	1,455	110	140	121	116	108	113	149	133	139	104	116	132	1,481
	死亡退院率	0.9	0.9	0.0	0.8	0.9	0.9	0.9	0.0	0.8	0.7	0.0	0.9	0.0	0.5
整形外科	死亡退院患者	2	0	0	0	1	0	1	0	1	0	0	0	0	3
	退院患者	466	48	46	53	57	62	44	60	57	60	52	40	55	634
	死亡退院率	0.4	0.0	0.0	0.0	1.8	0.0	2.3	0.0	1.8	0.0	0.0	0.0	0.0	0.5
脳神経外科	死亡退院患者	31	2	1	1	0	2	4	4	3	6	4	3	2	32
	退院患者	783	54	51	46	62	58	52	49	58	64	61	54	68	677
	死亡退院率	4.0	3.7	2.0	2.2	0.0	3.4	7.7	8.2	5.2	9.4	6.6	5.6	2.9	4.7
眼 科	死亡退院患者	0	0	0	0	0	0	0	0	0	0	0	0	0	0
	退院患者	696	57	50	53	68	64	56	60	67	60	67	73	85	753
	死亡退院率	0.0	0.0	0.0	0.0	0.0	0.0	0.0	0.0	0.0	0.0	0.0	0.0	0.0	0.0
耳鼻咽喉科	死亡退院患者	7	0	0	0	1	0	2	3	2	0	1	1	0	10
	退院患者	514	33	49	45	49	45	40	53	56	54	44	43	62	573
	死亡退院率	1.4	0.0	0.0	0.0	2.0	0.0	5.0	5.7	3.6	0.0	2.3	2.3	0.0	1.7
皮 膚 科	死亡退院患者	2	0	0	0	0	0	0	0	1	0	1	0	0	2
	退院患者	447	37	37	40	28	34	30	40	33	35	31	30	36	411
	死亡退院率	0.4	0.0	0.0	0.0	0.0	0.0	0.0	0.0	3.0	0.0	3.2	0.0	0.0	0.5
泌尿器科	死亡退院患者	3	0	0	1	0	0	0	1	0	0	1	0	1	4
	退院患者	637	43	53	53	52	43	48	47	44	64	49	53	60	609
	死亡退院率	0.5	0.0	0.0	1.9	0.0	0.0	0.0	2.1	0.0	0.0	2.0	0.0	1.7	0.7
精神神経科	死亡退院患者	4	0	0	0	0	0	0	0	0	0	0	0	1	1
	退院患者	238	11	19	13	22	16	21	14	12	21	22	16	24	211
	死亡退院率	1.7	0.0	0.0	0.0	0.0	0.0	0.0	0.0	0.0	0.0	0.0	0.0	4.2	0.5
小 児 科	死亡退院患者	7	0	0	1	1	1	1	0	2	1	0	1	0	8
	退院患者	1,006	80	77	85	87	86	69	82	92	101	77	87	117	1,040
	死亡退院率	0.7	0.0	0.0	1.2	1.1	1.2	1.4	0.0	2.2	1.0	0.0	1.1	0.0	0.8
放射線科	死亡退院患者	0	0	0	0	0	0	0	1	0	0	0	0	0	1
	退院患者	50	5	2	7	4	2	3	7	4	1	2	4	2	43
	死亡退院率	0.0	0.0	0.0	0.0	0.0	0.0	0.0	14.3	0.0	0.0	0.0	0.0	0.0	2.3
麻酔科 疼痛治療科	死亡退院患者	0	0	0	0	0	0	0	0	0	0	0	0	0	0
	退院患者	45	3	2	3	4	1	4	2	2	6	1	1	1	30
	死亡退院率	0.0	0.0	0.0	0.0	0.0	0.0	0.0	0.0	0.0	0.0	0.0	0.0	0.0	0.0
歯科口腔外科	死亡退院患者	1	0	0	1	0	0	0	0	0	0	0	1	0	2
	退院患者	355	33	27	21	32	65	29	32	22	47	32	29	49	418
	死亡退院率	0.3	0.0	0.0	4.8	0.0	0.0	0.0	0.0	0.0	0.0	0.0	3.4	0.0	0.5
高次救命 治療センター	死亡退院患者	37	4	3	3	5	3	2	3	2	5	8	4	6	48
	退院患者	252	18	25	17	26	22	18	16	19	22	29	20	19	251
	死亡退院率	14.7	22.2	12.0	17.6	19.2	13.6	11.1	18.8	10.5	22.7	27.6	20.0	31.6	19.1
合 計	死亡退院患者	267	20	19	17	18	10	24	22	30	29	34	23	27	273
	退院患者	13,167	1,027	1,094	1,055	1,107	1,171	1,034	1,145	1,109	1,231	1,028	1,065	1,270	13,336
	死亡退院率	2.0	1.9	1.7	1.6	1.6	0.9	2.3	1.9	2.7	2.4	3.3	2.2	2.1	2.0

11 疾患別入院患者退院転帰状況

平成 26 年度
(単位：人)

疾病分類名	総数	治癒	軽快	転医	死亡	その他
総 数	13,336	1,184	8,557	541	241	2,813

I 感染症及び寄生虫症	総数	治癒	軽快	転医	死亡	その他
腸管感染症	39	5	31	1	1	1
結核	10		3	2		5
主として性的伝播様式をとる感染症	3	1	2			
ウイルス肝炎	22		10	1		11
その他のウイルス疾患	17		11	4	1	1
皮膚及び粘膜の病変を伴うウイルス疾患	41	11	27	1		2
真菌症	19	1	11	1		6
その他の感染症及び寄生虫症	47	4	27	5	1	10
合 計	198	22	122	15	3	36

II 新生物	総数	治癒	軽快	転医	死亡	その他
胃の悪性新生物	438	67	287	12	18	54
結腸の悪性新生物	254	16	176	5	6	51
直腸 S 状結腸移行部及び直腸の悪性新生物	182	10	146	6	2	18
肝及び肝内胆管の悪性新生物	209	10	131	8	9	51
気管、気管支及び肺の悪性新生物	874	3	232	14	25	600
乳房の悪性新生物	97	1	83	1	1	11
子宮の悪性新生物	436	4	293	4	4	131
悪性リンパ腫	140	1	105	2	8	24
白血病	64	1	44	2	6	11
その他の悪性新生物	1,764	89	1,116	64	46	449
良性新生物及びその他の新生物	822	110	580	19	3	110
合 計	5,280	312	3,193	137	128	1,510

III 血液及び造血器の疾患並びに免疫機構の障害	総数	治癒	軽快	転医	死亡	その他
貧血	28	2	21	1	2	2
その他の血液及び造血器の疾患並びに免疫機構の障害	80	7	56	1		16
合 計	108	9	77	2	2	18

IV 内分泌、栄養及び代謝疾患	総数	治癒	軽快	転医	死亡	その他
甲状腺障害	15		13			2
糖尿病	258	2	246	1	1	8
その他の内分泌、栄養及び代謝疾患	169	11	63	1	2	92
合 計	442	13	322	2	3	102

V 精神及び行動の障害	総数	治癒	軽快	転医	死亡	その他
血管性及び詳細不明の認知症	13		2	2		9
精神作用物質使用による精神及び行動の障害	3		3			
統合失調症、統合失調症型障害及び妄想性障害	53	1	41	9		2
気分〔感情〕障害（躁うつ病を含む）	75		45	2		28
神経症性障害、ストレス関連障害及び身体表現性障害	29		20			9
その他の精神及び行動の障害	33		14	2	1	16
合 計	206	1	125	15	1	64

VI 神経系の疾患	総数	治癒	軽快	転医	死亡	その他
パーキンソン病	16		9			7
アルツハイマー病	3		3			
てんかん	64	2	38	6	1	17
脳性麻痺及びその他の麻痺性症候群	5		2	1		2
自律神経系の障害	13		5		1	7
その他の神経系の疾患	330	15	137	17	5	156
合 計	431	17	194	24	7	189

VII 眼及び付属器の疾患	総数	治癒	軽快	転医	死亡	その他
白内障	238	38	194	2		4
その他の眼及び付属器の疾患	495	63	416	4		12
合 計	733	101	610	6	0	16

VIII 耳及び乳様突起の疾患	総数	治癒	軽快	転医	死亡	その他
中耳炎	16		16			
その他の外耳疾患	2		2			
その他の中耳及び乳様突起の疾患	29		29			
その他の内耳疾患	11	2	9			
メニエール病	3	1	2			
その他の耳疾患	21		20			1
合 計	82	3	78	0	0	1

IX 循環器系の疾患	総数	治癒	軽快	転医	死亡	その他
高血圧性疾患	6	1	4			1
虚血性心疾患	626	24	309	6	2	285
その他の心疾患	255	84	106	11	12	42
くも膜下出血	36	2	18	9	7	
脳内出血	51	2	11	26	11	1
脳梗塞	81	4	43	32	2	
その他の脳血管疾患	201	11	111	11		68
その他の循環器系の疾患	350	70	204	6	4	66
合 計	1,606	198	806	101	38	463

X 呼吸器系の疾患	総数	治癒	軽快	転医	死亡	その他
急性鼻咽頭炎 [かぜ] <感冒>	1		1			
急性咽頭炎及び急性扁桃炎	38	4	34			
その他の急性上気道感染症	12	1	11			
肺炎	139	23	106	3	4	3
急性気管支炎及び急性細気管支炎	69	13	56			
急性又は慢性と明示されない気管支炎	1		1			
慢性閉塞性肺疾患	5		4	1		
喘息	20	2	18			
その他の呼吸器系の疾患	224	17	167	8	14	18
アレルギー性鼻炎	1		1			
慢性副鼻腔炎	25	1	24			
合 計	535	61	423	12	18	21

XI 消化器系の疾患	総数	治癒	軽快	転医	死亡	その他
う蝕	1		1			
歯肉炎及び歯周疾患	17	1	16			
その他の歯及び歯の支持組織の障害	261	7	249	3		2
胃潰瘍及び十二指腸潰瘍	21	3	11	4	1	2
胃炎及び十二指腸炎	1					1
アルコール性肝疾患	5		4		1	
その他の肝疾患	31	1	21	2	1	6
肝硬変 (アルコール性のものを除く)	16	1	7	3		5
胆石症及び胆のう炎	84	17	65	1		1
膵疾患	40	6	27	4		3
その他の消化器系の疾患	577	120	408	23	8	18
合 計	1,054	156	809	40	11	38

XII 皮膚及び皮下組織の疾患	総数	治癒	軽快	転医	死亡	その他
皮膚及び皮下組織の感染症	52	7	42	2		1
皮膚炎及び湿疹	36	5	30			1
その他の皮膚及び皮下組織の疾患	114	11	88	1		14
合計	202	23	160	3	0	16

XIII 筋骨格系及び結合組織の疾患	総数	治癒	軽快	転医	死亡	その他
炎症性多発性関節障害	45	4	35	4		2
関節症	103		99	3		1
脊椎障害（脊椎症を含む）	114		67	18		29
椎間板障害	15		12	1		2
腰痛症及び坐骨神経痛	2		2			
その他の脊柱障害	31	1	20	1		9
肩の傷害<損傷>	1		1			
骨の密度及び構造の障害	8		6	2		
その他の筋骨格系及び結合組織の疾患	199	13	161	7	1	17
合計	518	18	403	36	1	60

XIV 腎尿路生殖器系の疾患	総数	治癒	軽快	転医	死亡	その他
糸球体疾患及び腎尿細管間質性疾患	86	7	43	2		34
腎不全	65	7	32	7	1	18
尿路結石症	78	12	60			6
その他の腎尿路系の疾患	21	4	12			5
前立腺肥大（症）	20	1	18	1		
その他の男性生殖器の疾患	14	4	8	1		1
乳房及びその他の女性生殖器の疾患	187	16	138	2		31
合計	471	51	311	13	1	95

XV 妊娠、分娩及び産じょく	総数	治癒	軽快	転医	死亡	その他
流産	53	11	34			8
妊娠高血圧症候群	23	6	16	1		
単胎自然分娩	68	30	38			
その他の妊娠、分娩及び産じょく	235	85	136	7		7
合計	379	132	224	8	0	15

XVI 周産期に発生した病態	総数	治癒	軽快	転医	死亡	その他
妊娠及び胎児発育に関連する障害	84		83	1		
その他の周産期に発生した病態	96		86	2		8
合計	180	0	169	3	0	8

XVII 先天奇形、変形及び染色体異常	総数	治癒	軽快	転医	死亡	その他
心臓の先天奇形	5		4			1
その他の先天奇形、変形及び染色体異常	97	3	64	2		28
合計	102	3	68	2	0	29

XVIII 症状、徴候及び異常臨床所見・異常検査所見で他に分類されないもの	総数	治癒	軽快	転医	死亡	その他
症状、徴候及び異常臨床所見・異常検査所見で他に分類されないもの	137	15	79	6	6	31
合計	137	15	79	6	6	31

XIX 損傷、中毒及びその他の外因の影響	総数	治癒	軽快	転医	死亡	その他
骨折	111	3	60	45	2	1
頭蓋内損傷及び内臓の損傷	115	10	60	31	12	2
熱傷及び腐食	18	2	14	2		
中毒	24	3	14	2		5
その他の損傷及びその他の外因の影響	283	20	201	36	8	18
合 計	551	38	349	116	22	26

XX 健康状態に影響を及ぼす要因及び保健サービスの利用	総数	治癒	軽快	転医	死亡	その他
検査及び診査のための保健サービスの利用者	1	1				
正常妊娠及び産じょくの管理並びに家族計画	5	1	2			2
特定の処置（歯の補てつを除く）及び保健ケアのための保健サービスの利用者	29		7			22
その他の理由による保健サービスの利用者	86	9	26			51
合 計	121	11	35	0	0	75

12 病床回転率

(単位：回転)

診療科名	25年度 平均	26年度												
		4月	5月	6月	7月	8月	9月	10月	11月	12月	1月	2月	3月	平均
第1内科	2.38	2.41	2.46	2.18	2.48	2.57	2.43	2.35	2.55	2.44	2.40	2.50	2.40	2.40
第2内科	3.74	3.98	3.44	3.66	3.72	4.01	3.67	4.03	3.24	3.65	3.60	3.63	3.87	3.66
第3内科	1.78	1.99	2.04	1.76	2.02	1.85	1.86	2.00	1.80	1.70	1.87	2.07	1.97	1.88
神経内科・ 老年内科	1.37	1.78	1.32	1.14	1.80	1.33	1.61	1.64	1.48	1.69	2.29	1.48	1.76	1.58
総合内科	1.57	2.27	1.36	1.84	1.95	1.86	1.93	2.92	1.41	1.75	1.67	1.60	1.26	1.75
第1外科	1.94	2.00	1.93	1.99	1.96	2.04	1.64	1.95	2.14	2.23	2.54	1.91	2.31	2.01
第2外科	1.70	1.76	1.92	1.99	1.65	1.80	1.55	1.54	1.80	1.64	1.68	1.47	1.74	1.68
産科婦人科	4.31	4.45	4.40	3.53	3.69	3.32	3.42	4.28	3.71	4.91	5.64	4.58	4.16	4.03
整形外科	1.17	1.55	1.42	1.30	1.67	1.67	1.26	1.33	1.32	1.45	1.62	1.25	1.17	1.38
脳神経外科	2.36	1.99	2.25	1.78	2.37	2.22	2.26	2.10	2.17	2.41	2.26	1.88	2.39	2.14
眼科	3.45	3.94	3.60	3.49	3.94	3.48	4.05	3.44	3.78	4.17	4.24	3.67	5.01	3.86
耳鼻咽喉科	1.56	1.23	1.52	1.63	1.82	1.63	1.73	1.68	1.63	2.04	1.85	1.37	1.86	1.64
皮膚科	2.67	3.74	2.89	2.95	2.30	2.67	2.28	2.67	2.11	2.13	2.38	1.84	2.20	2.42
泌尿器科	2.98	2.78	3.12	3.06	2.92	2.71	2.31	2.46	2.03	3.07	3.51	2.55	3.36	2.76
精神神経科	0.65	0.50	0.62	0.47	0.74	0.51	0.79	0.73	0.40	0.68	0.68	0.58	0.73	0.61
小児科	2.36	2.70	2.30	2.54	2.12	2.19	1.78	2.57	2.36	2.93	3.11	2.83	3.59	2.51
放射線科	9.88	12.50	10.33	9.55	10.73	12.40	9.00	9.60	6.43	0.00	4.31	6.22	6.64	8.43
麻酔科 疼痛治療科	6.12	7.50	3.65	4.82	3.32	15.50	30.00	15.50	4.50	3.88	15.50	28.00	15.50	5.66
歯科 口腔外科	3.91	4.59	3.72	2.34	4.38	9.00	3.85	4.38	2.96	5.22	5.81	3.01	5.69	4.46
高次救命 治療センター	2.16	1.82	1.98	1.93	2.33	2.08	1.80	1.20	1.59	1.93	2.49	1.96	2.08	1.89
合計	2.33	2.43	2.35	2.25	2.38	2.42	2.22	2.38	2.19	2.46	2.53	2.22	2.53	2.33

※病床回転率 = 月日数 / 平均在院日数

高次救命治療センターはICU、ACCCの稼働状況を示す。

13 病棟別病床稼働率

平成 26 年度
(単位：%)

病 棟		25 年度	4 月	5 月	6 月	7 月	8 月	9 月
3 階	ACCC	59.6	57.8	63.2	57.0	69.2	55.2	63.3
	ICU	68.8	60.0	60.8	62.8	77.4	86.0	63.3
4 階	東 4 階	83.3	76.1	91.9	96.0	90.4	91.0	95.1
	西 4 階	85.6	68.8	78.0	77.2	91.9	91.6	85.3
	NICU	90.5	78.3	83.3	97.2	97.8	98.4	86.7
	GCU	53.7	55.6	46.2	88.3	79.0	81.7	68.3
5 階	東 5 階	89.1	85.6	89.0	81.5	80.5	88.3	89.0
	西 5 階	78.7	68.0	70.5	71.2	74.7	77.2	81.2
6 階	東 6 階	83.0	85.3	85.9	82.0	82.9	82.1	85.1
	西 6 階	82.7	78.3	73.9	78.8	85.8	80.8	77.1
7 階	東 7 階	88.8	80.6	83.3	94.5	88.8	89.8	86.7
	西 7 階	78.0	70.4	76.6	83.3	78.2	72.3	80.0
8 階	東 8 階	86.6	83.5	88.2	90.6	90.3	89.2	92.0
	西 8 階	93.2	91.7	89.7	96.0	93.8	91.7	94.9
9 階	東 9 階	80.9	75.9	75.8	73.2	74.8	80.4	65.3
	西 9 階	69.2	63.0	69.2	70.2	65.3	68.8	74.7
合 計		82.4	76.8	80.1	82.4	82.9	82.8	83.2

病 棟		10 月	11 月	12 月	1 月	2 月	3 月	年間
3 階	ACCC	68.7	67.7	65.6	64.5	65.0	69.0	63.9
	ICU	84.9	68.9	66.7	68.8	73.8	76.3	70.9
4 階	東 4 階	97.8	95.6	80.2	58.8	84.3	98.3	88.0
	西 4 階	79.6	87.6	78.7	62.4	80.3	89.3	80.9
	NICU	81.7	97.2	95.7	98.9	81.0	89.2	90.5
	GCU	26.3	75.6	65.6	44.6	23.2	22.0	56.5
5 階	東 5 階	89.2	88.9	86.1	80.3	83.4	93.4	86.3
	西 5 階	84.3	71.4	75.4	69.5	80.9	88.3	76.0
6 階	東 6 階	88.1	85.3	82.0	77.6	91.9	93.0	85.1
	西 6 階	83.1	82.5	82.3	83.9	88.2	89.2	82.0
7 階	東 7 階	95.2	95.6	92.4	76.1	89.1	98.0	89.2
	西 7 階	87.5	88.4	87.9	80.9	93.5	92.7	82.6
8 階	東 8 階	93.7	92.9	88.9	86.5	89.6	94.8	90.0
	西 8 階	91.3	86.0	89.1	87.6	92.5	90.8	91.2
9 階	東 9 階	67.8	85.3	87.4	79.9	84.7	92.5	78.6
	西 9 階	71.0	80.8	79.3	69.8	83.1	79.7	72.8
合 計		85.2	85.8	83.5	76.3	85.6	90.2	82.9

病棟	診 療 科
ACCC	高次救命治療センター
ICU	高次救命治療センター
東 4 階	成育医療科・女性科
西 4 階	小児科
NICU	新生児集中治療部
GCU	新生児集中治療部
東 5 階	循環器内科、呼吸器内科、腎臓内科
西 5 階	心臓血管外科、呼吸器外科、循環器内科、呼吸器内科、腎臓内科、消化器外科、乳腺外科、高次救命治療センター
東 6 階	歯科口腔外科、耳鼻咽喉科・頭頸部外科、形成外科、高次救命治療センター
西 6 階	眼科、脳神経外科
東 7 階	整形外科、神経内科・老年内科、総合内科、麻酔科疼痛治療科
西 7 階	糖尿病代謝内科、免疫・内分泌内科、整形外科、皮膚科
東 8 階	消化器内科、血液・感染症内科
西 8 階	消化器外科、乳腺外科、心臓血管外科、呼吸器外科、消化器内科、血液・感染症内科
東 9 階	精神神経科
西 9 階	泌尿器科、腎移植外科、放射線科、総合内科

第3章 診療の状況

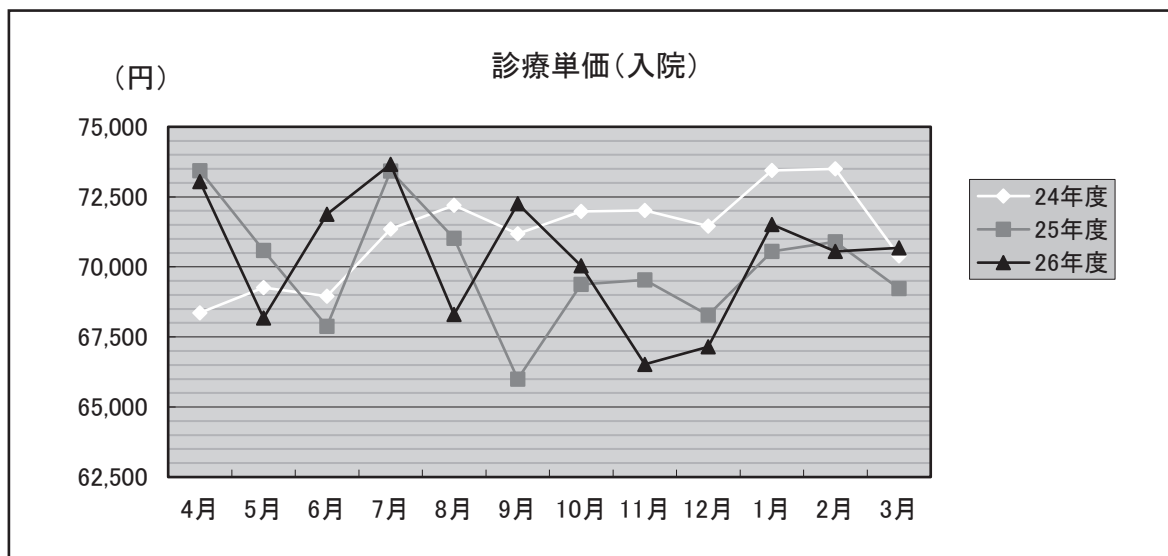
1 診療単価

(1) 診療単価の推移

入院

(単位：円)

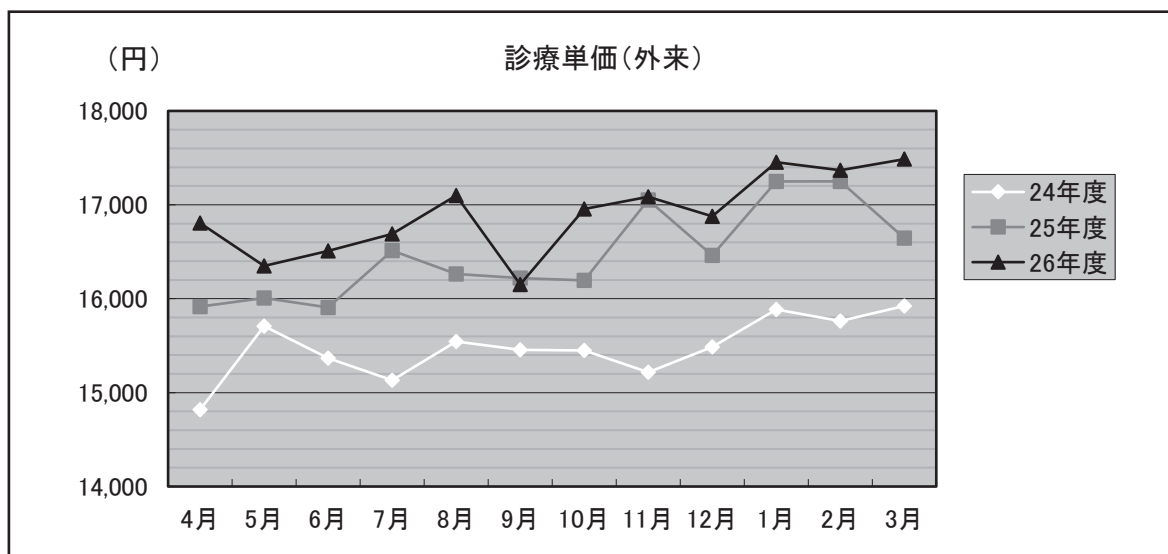
区分	4月	5月	6月	7月	8月	9月	10月	11月	12月	1月	2月	3月
24年度	68,363	69,262	68,958	71,357	72,199	71,183	71,986	72,011	71,455	73,447	73,498	70,391
25年度	73,436	70,582	67,878	73,425	71,020	66,000	69,382	69,532	68,284	70,552	70,897	69,229
26年度	73,039	68,172	71,883	73,661	68,307	72,259	70,041	66,525	67,149	71,511	70,548	70,677



外来

(単位：円)

区分	4月	5月	6月	7月	8月	9月	10月	11月	12月	1月	2月	3月
24年度	14,818	15,709	15,367	15,131	15,546	15,455	15,448	15,217	15,485	15,885	15,764	15,923
25年度	15,917	16,008	15,907	16,512	16,262	16,219	16,196	17,051	16,462	17,249	17,250	16,647
26年度	16,805	16,348	16,508	16,690	17,098	16,152	16,957	17,084	16,877	17,452	17,370	17,486



(2) 診療科別診療単価 (入院)

平成 26 年度
(単位: 円)

診療科名	25年度 年間	4月	5月	6月	7月	8月	9月	10月	11月	12月	1月	2月	3月	年間
第 1 内科	66,796	65,006	63,611	68,645	70,777	70,813	68,618	61,441	66,250	64,724	65,987	66,061	69,277	66,807
第 2 内科	84,390	90,790	85,626	85,460	97,665	73,960	84,442	81,052	77,792	72,492	77,158	85,286	85,710	83,014
第 3 内科	37,495	38,214	37,530	45,686	39,916	43,123	41,624	38,682	36,390	38,103	38,482	38,278	37,333	39,404
神経内科・老年内科	43,402	43,184	45,257	51,911	48,485	41,588	48,883	44,530	47,354	50,024	47,821	44,861	54,069	47,310
総合内科	39,274	37,623	39,024	40,273	38,012	39,746	39,732	45,620	36,850	40,003	35,976	37,569	36,324	38,696
第 1 外科	102,965	113,754	94,534	106,006	119,173	108,808	105,685	108,507	131,289	90,291	113,051	100,466	109,129	108,203
第 2 外科	69,087	68,919	71,880	71,814	70,917	63,700	66,495	66,416	63,609	64,533	69,555	68,302	70,955	68,108
産科婦人科	69,321	66,787	59,445	68,154	71,310	68,404	65,903	69,028	65,568	75,623	80,188	75,265	73,245	69,408
整形外科	76,649	91,685	84,631	84,654	79,101	80,829	91,159	77,718	73,329	79,353	87,407	96,329	76,666	82,962
脳神経外科	98,572	101,386	93,788	96,774	99,287	90,891	106,244	95,925	87,482	91,057	98,327	91,064	98,847	95,899
眼 科	67,756	69,468	64,109	66,823	69,030	69,382	69,435	71,027	63,495	71,522	74,861	67,132	72,373	69,161
耳鼻咽喉科	53,311	52,368	44,507	59,487	57,579	55,643	54,129	52,826	47,562	57,897	54,710	52,499	49,406	52,979
皮膚科	42,632	46,487	45,086	42,730	41,891	40,969	46,189	41,611	47,927	56,170	54,192	52,587	49,703	47,441
泌尿器科	69,859	69,388	65,602	69,477	64,018	70,833	71,256	72,303	59,446	69,095	73,901	75,286	73,829	69,509
精神神経科	18,234	19,895	17,825	17,533	17,774	17,573	17,626	19,529	17,939	18,199	17,802	19,270	18,331	18,268
小 児 科	60,695	60,582	68,981	62,901	63,314	61,424	61,293	61,813	60,418	60,905	63,606	56,878	62,516	62,084
放射線科	1,187,728	1,738,328	2,179,435	910,888	1,292,349	2,343,294	929,299	739,813	658,045	16,422,210	945,252	1,124,029	2,146,644	1,226,522
麻酔科疼痛治療科	62,257	86,657	46,750	57,250	76,578	538,833	80,370	231,547	62,239	41,629	87,482	98,583	316,084	75,213
歯科口腔外科	50,944	58,262	55,434	49,382	55,369	55,576	46,146	58,038	57,662	49,292	67,928	59,120	50,417	54,791
高次救命治療センター	139,349	125,005	103,694	120,568	125,868	101,246	150,805	107,799	109,116	133,706	117,146	124,031	126,591	119,887
病院診療単価	70,013	73,039	68,172	71,883	73,661	68,307	72,259	70,041	66,525	67,149	71,511	70,548	70,677	70,277

(3) 診療科別診療単価 (外来)

平成26年度
(単位:円)

診療科名	25年度 年間	4月	5月	6月	7月	8月	9月	10月	11月	12月	1月	2月	3月	年間
第1内科	26,333	26,517	24,607	26,530	25,496	27,417	26,323	27,058	28,203	28,053	28,315	29,771	30,513	27,417
第2内科	18,135	18,382	18,540	17,946	19,485	17,804	17,907	19,879	19,951	18,867	19,315	18,825	19,033	18,831
第3内科	14,323	14,369	14,501	15,047	13,456	14,878	14,746	14,671	14,334	15,073	15,098	14,237	15,937	14,697
神経内科・老年内科	15,765	12,215	18,656	11,238	16,161	14,909	11,034	16,921	17,323	17,468	20,201	11,365	19,207	15,586
総合内科	15,936	15,918	16,729	16,445	17,922	18,102	16,783	15,404	16,811	16,434	15,414	17,914	15,275	16,574
第1外科	20,888	18,720	19,785	19,039	17,575	19,345	18,013	18,062	17,856	18,863	18,601	18,148	17,719	18,457
第2外科	33,189	33,107	33,225	34,666	35,079	37,818	35,176	35,862	33,886	35,414	38,898	39,945	35,470	35,662
産科婦人科	10,940	12,102	11,501	11,497	12,096	12,246	12,292	12,213	11,758	11,773	12,338	11,449	11,317	11,884
整形外科	18,873	13,505	15,004	14,454	14,281	15,104	13,573	14,331	14,778	14,189	13,535	14,191	13,379	14,181
脳神経外科	15,866	17,800	18,029	17,201	17,006	16,692	16,219	18,902	18,351	21,209	20,008	22,401	21,694	18,778
眼科	8,971	9,254	9,672	10,192	10,362	10,542	10,305	10,011	10,199	10,625	10,274	10,229	9,937	10,133
耳鼻咽喉科	10,364	11,265	10,131	11,501	10,654	10,239	9,599	10,851	9,796	10,322	10,808	10,163	9,105	10,364
皮膚科	9,385	10,448	10,475	10,095	10,478	9,866	9,229	10,285	9,497	9,616	9,684	10,291	10,050	10,010
泌尿器科	20,086	23,713	21,766	23,070	24,768	26,022	23,069	24,943	21,061	22,887	22,928	21,860	21,258	23,122
精神神経科	6,124	6,248	6,299	6,361	6,208	6,026	6,138	6,431	5,902	6,059	5,904	6,097	6,039	6,144
小児科	24,456	32,779	22,494	24,587	26,685	24,311	20,235	21,084	29,446	19,974	28,505	27,674	30,912	25,820
放射線科	18,554	19,795	17,597	17,886	19,670	23,290	20,035	20,041	20,070	20,511	22,216	18,820	21,905	20,080
麻酔科・疼痛治療科	4,540	4,376	4,214	4,759	4,152	3,840	4,058	3,927	3,775	4,153	3,933	3,541	3,862	4,054
歯科口腔外科	7,188	6,970	7,289	7,345	6,212	7,494	7,557	7,083	6,867	6,186	6,893	6,860	7,583	7,031
高次救命治療センター	16,378	15,687	17,641	16,777	16,401	19,734	16,590	17,103	17,941	15,892	18,357	18,190	18,428	17,380
病院診療単価	16,464	16,805	16,348	16,508	16,690	17,098	16,152	16,957	17,084	16,877	17,452	17,370	17,486	16,901

2 臨床検査件数

平成 26 年度
(単位 件数：件 金額：円)

区 分	総 件 数			外注検査 (内数)		
	入 院	外 来	計	件 数	金 額	
一 般 検 査	25,531	63,682	89,213	683	2,745,518	
血 液 学 的 検 査	183,752	230,325	414,077	4,732	22,228,407	
生 化 学 的 検 査	883,628	1,501,260	2,384,888	13,843	4,193,886	
内 分 泌 学 的 検 査	11,705	35,604	47,309	28,546	21,237,414	
免 疫 学 的 検 査	98,421	187,626	286,047	51,467	43,571,258	
微 生 物 学 的 検 査	18,131	9,986	28,117	3,769	9,866,106	
病 理 学 的 検 査	10,693	11,309	22,002	76	2,873,830	
生 理 機 能 検 査	循 環 器 機 能 検 査	9,463	9,794	19,257	0	0
	脳・神経機能検査	1,973	3,126	5,099	0	0
	呼 吸 機 能 検 査	3,244	8,681	11,925	0	0
	前庭・聴力機能検査	473	4,948	5,421	0	0
	眼 科 関 連 機 能 検 査	5,420	89,815	95,235	0	0
	超 音 波 検 査	7,312	15,247	22,559	140	126,000
	そ の 他 の 検 査	49,733	2,554	52,287	635	2,674,000
	計	77,618	134,165	211,783	775	2,800,000
採 血 ・ 採 液 等	7,807	73,168	80,975	0	0	
内 視 鏡 検 査	3,226	15,790	19,016	0	0	
そ の 他 各 科 特 有 の も の	16	781	797	0	0	
合 計	1,320,528	2,263,696	3,584,224	103,891	109,516,419	

平成 25 年度合計	1,328,893	2,282,106	3,610,999	109,620	131,429,478
------------	-----------	-----------	-----------	---------	-------------

3 放射線件数及び治療件数

(単位：人)

区 分	25年度 患者数合計	26年度患者数			合 計	
		外 来	入 院	計		
一般撮影 (単純)	呼吸器・循環器		16,152	11,746	27,898	66,945
	消化器		4,394	4,633	9,027	
	骨部		10,740	2,027	12,767	
	乳房		1,015	47	1,062	
	歯部		0	0	0	
	ポータブル撮影		938	10,819	11,757	
	手術室撮影		19	4,333	4,352	
	特殊撮影		11	5	16	
	その他	68,012	53	13	66	
一般撮影 (造影)	単純透視撮影		2	1	3	2,923
	呼吸器		1	376	377	
	消化器		296	737	1,033	
	泌尿器		224	123	347	
	瘻孔造影		0	23	23	
	肝臓・胆嚢・膵臓造影		8	351	359	
	婦人科骨盤臓器造影		9	0	9	
	非血管系 I V R		51	547	598	
	その他	3,096	22	152	174	
血管造影検査	頭・頸部血管造影(検査)		15	239	254	1,845
	頭・頸部血管造影(IVR)		7	77	84	
	心臓カテーテル法(検査)		22	621	643	
	心臓カテーテル法(IVR)		23	314	337	
	胸・腹部血管造影(検査)		7	87	94	
	胸・腹部血管造影(IVR)		29	314	343	
	四肢血管造影(検査)		0	13	13	
	四肢血管造影(IVR)		5	72	77	
	その他	2,185	0	0	0	
C X T 検査	単純C T検査		13,690	5,560	19,250	26,128
	造影C T検査		5,561	1,317	6,878	
	特殊C T検査		0	0	0	
	その他	25,651	0	0	0	
M R I 検査	単純MRI検査		7,888	1,933	9,821	12,870
	造影MRI検査		2,278	771	3,049	
	特殊MRI検査		0	0	0	
	その他	13,056	0	0	0	
(核医学検査 インビボ)	SPECT		495	294	789	3,462
	全身シンチグラム		362	64	426	
	部分(静態)シンチグラム		65	97	162	
	甲状腺シンチグラム		11	5	16	
	部分(動態)シンチグラム		53	11	64	
	ポジトロン断層撮影(P E T)		1,889	116	2,005	
	その他	3,450	0	0	0	
	核医学検査 (インビトロ)	in - vitro検査(外注)	7,018	4,523	2,231	
骨塩定量	骨塩定量	770	758	179	937	937
超音波検査	超音波検査	22,225	15,247	7,312	22,559	22,559
放射線治療	高エネルギー放射線照射		4,035	5,434	9,469	16,035
	直線加速器定位放射線治療		108	334	442	
	強度変調放射線治療		754	0	754	
	全身照射		0	12	12	
	密封小線源外部照射		0	0	0	
	内部照射		41	38	79	
	血液照射		723	4,546	5,269	
	温熱治療		0	0	0	
	その他	17,003	0	10	10	
治療計画	治療計画	679	305	316	621	621
合 計		163,145	92,829	68,250	161,079	161,079

4 手術件数及び麻酔件数

(単位：件)

診療科名	平成26年度										
	手術件数								麻酔件数		
	0～999点	1,000～ 2,999点	3,000～ 4,999点	5,000～ 9,999点	10,000～ 14,999点	15,000～ 19,999点	20,000点 以上	計	0～999点	1,000点 以上	計
第1内科	0	1	0	2	0	0	1	4	0	4	4
第2内科	0	2	1	0	2	27	6	38	0	3	3
第3内科	0	0	0	0	0	0	0	0	0	0	0
神経内科・ 老年内科	0	0	0	0	0	0	0	0	0	0	0
総合内科	0	0	0	0	0	0	0	0	0	0	0
第1外科	1	21	3	33	27	19	574	678	7	544	551
第2外科	0	13	8	42	36	59	495	653	1	535	536
産科婦人科	1	24	107	11	8	47	458	656	214	377	591
整形外科	0	13	15	44	150	68	463	753	57	526	583
脳神経外科	3	34	0	3	56	18	202	316	0	211	211
眼科	2	13	9	41	489	57	468	1,079	397	43	440
耳鼻咽喉科	3	120	92	68	61	47	224	615	1	330	331
皮膚科	0	29	47	11	112	1	18	218	10	41	51
泌尿器科	2	8	16	10	90	5	209	340	140	233	373
精神神経科	0	0	0	0	0	0	0	0	0	0	0
小児科	0	2	0	0	0	0	0	2	0	2	2
放射線科	0	0	0	0	0	4	0	4	0	0	0
麻酔科 疼痛治療科	0	0	0	0	1	0	0	1	19	99	118
歯科口腔外科	113	99	0	9	4	13	42	280	0	219	219
高次救命 治療センター	5	45	2	32	48	27	49	208	4	137	141
合計	130	424	300	306	1,084	392	3,209	5,845	850	3,304	4,154

* Kコードの算定件数。複数術式の場合は重複あり。

5 手術単価 (手術室使用分)

平成 26 年度
(単位：件、円)

4月～9月

診療科名	4月		5月		6月		7月	
	件数	手術・麻酔料 手術単価	件数	手術・麻酔料 手術単価	件数	手術・麻酔料 手術単価	件数	手術・麻酔料 手術単価
第 1 内 科	0	0	1	384,130	0	384,130	0	0
第 2 内 科	4	732,000	4	731,210	1	320,110	2	194,460
第 1 外 科	46	60,802,590	54	56,012,150	53	65,125,680	52	73,955,630
第 2 外 科	50	37,896,540	49	39,759,550	51	38,738,090	51	42,127,800
産科 婦人科	45	19,103,490	47	16,594,450	59	23,119,980	54	21,967,710
整形 外科	46	44,494,860	52	44,421,072	55	51,374,613	48	37,934,516
脳神経 外科	23	23,983,080	23	1,042,743	26	26,326,600	31	26,100,510
眼 科	61	18,306,120	55	300,100	63	17,792,150	89	22,951,330
耳鼻 咽喉 科	41	15,966,650	44	389,430	31	18,334,330	48	18,337,095
皮膚 科	11	2,471,820	13	2,626,130	12	2,431,190	14	2,552,880
泌尿 器 科	34	14,724,000	45	433,059	43	13,118,460	44	13,319,770
精神 神経 科	8	260,180	19	32,523	20	638,280	13	423,020
麻酔科 疼痛治療科	9	194,210	9	225,920	16	372,930	9	253,960
歯科 口腔 外科	19	4,940,240	15	260,013	19	3,947,772	23	5,626,920
高次救命治療センター	13	7,846,460	6	603,574	7	5,202,764	8	7,214,580
計	410	251,722,240	436	613,957	456	266,842,948	486	272,960,181

診療科名	8月		9月		小計	
	件数	手術・麻酔料 手術単価	件数	手術・麻酔料 手術単価	件数	手術・麻酔料 手術単価
第 1 内 科	0	0	1	387,040	2	771,170
第 2 内 科	5	1,454,930	3	549,350	19	3,982,060
第 1 外 科	50	68,997,230	53	75,487,060	308	400,380,340
第 2 外 科	47	31,456,330	49	37,108,920	297	227,087,230
産科 婦人科	47	19,157,330	42	20,867,570	294	120,810,530
整形 外科	44	41,820,114	54	55,225,082	299	275,270,256
脳神経 外科	18	18,450,360	22	23,728,030	143	140,921,060
眼 科	69	19,272,359	63	16,317,730	400	109,370,305
耳鼻 咽喉 科	37	17,199,111	38	14,359,330	239	97,375,886
皮膚 科	14	1,923,030	10	2,223,890	74	14,228,940
泌尿 器 科	36	16,001,070	38	18,454,570	240	89,263,990
精神 神経 科	20	648,710	20	656,110	100	3,246,120
麻酔科 疼痛治療科	10	153,010	21	257,260	74	1,457,290
歯科 口腔 外科	29	5,658,800	17	3,223,100	122	27,283,742
高次救命治療センター	13	8,744,042	20	12,060,770	67	43,764,295
計	439	250,936,426	451	280,905,811	2,678	1,555,213,214

10月～3月

(単位：件、円)

診療科名	10月			11月			12月			1月		
	件数	手術・麻酔料	手術単価	件数	手術・麻酔料	手術単価	件数	手術・麻酔料	手術単価	件数	手術・麻酔料	手術単価
	第1内科	0	0	0	0	0	0	1	0	0	0	0
第2内科	2	540,020	270,010	2	545,960	272,980	5	913,440	182,688	3	972,450	324,150
第1外科	58	76,781,110	1,323,812	44	71,215,680	1,618,538	38	40,718,580	1,071,542	47	56,096,450	1,193,541
第2外科	44	36,691,400	833,895	37	29,587,630	799,666	47	36,624,440	779,243	52	42,187,260	811,293
産科	69	24,504,520	355,138	42	19,448,270	463,054	54	24,177,640	447,734	40	17,251,570	431,289
整形外科	66	50,621,449	766,992	45	41,201,767	915,595	53	45,678,860	861,865	40	43,970,735	1,099,268
脳神経外科	22	23,660,550	1,075,480	26	21,011,020	808,116	23	21,775,160	946,746	34	30,875,660	908,108
眼	88	19,692,050	223,773	66	13,952,208	211,397	67	17,684,957	263,955	77	17,140,120	222,599
耳鼻咽喉科	42	17,440,500	415,250	39	12,622,640	323,657	37	16,431,860	444,104	43	15,744,924	366,161
皮膚科	17	2,101,520	123,619	16	2,551,780	159,486	13	2,058,630	158,356	11	2,879,020	261,729
泌尿器科	38	17,741,690	466,887	29	12,135,270	418,458	39	15,999,550	410,245	37	13,423,620	362,801
精神神経科	23	744,240	32,358	19	616,450	32,445	24	778,560	32,440	26	844,860	32,495
麻酔科疼痛治療科	14	316,760	22,626	17	238,630	14,037	19	532,860	28,045	9	183,590	20,399
歯科口腔外科	17	5,275,700	310,335	13	4,327,449	332,881	23	3,554,620	154,549	17	5,675,490	333,852
高次救命治療センター	16	9,376,134	586,008	9	4,110,330	456,703	19	10,029,904	527,890	12	7,919,946	659,995
計	516	285,487,643	553,271	404	233,565,084	578,131	462	236,959,061	512,898	448	255,165,695	569,566

診療科名	2月			3月			平成26年度合計			平成25年度合計		
	件数	手術・麻酔料	手術単価	件数	手術・麻酔料	手術単価	件数	手術・麻酔料	手術単価	件数	手術・麻酔料	手術単価
	第1内科	0	0	0	1	386,010	386,010	4	1,157,180	289,295	6	2,274,010
第2内科	3	763,170	254,390	4	754,170	188,543	38	8,471,270	222,928	34	7,817,320	229,921
第1外科	40	47,177,660	1,179,442	51	64,892,020	1,272,393	586	757,261,840	1,292,256	604	807,862,206	1,337,520
第2外科	51	43,115,897	845,410	63	47,893,100	760,208	591	463,186,956	783,734	605	462,876,620	765,085
産科	48	18,795,920	391,582	51	25,779,580	505,482	598	250,768,030	419,345	621	249,211,850	401,307
整形外科	47	54,506,790	1,159,719	56	53,441,080	954,305	606	564,690,936	931,833	473	416,064,748	879,629
脳神経外科	24	23,584,250	982,677	32	35,044,460	1,095,139	304	296,872,160	976,553	311	302,943,370	974,094
眼	79	17,641,499	223,310	90	18,437,555	204,862	867	213,918,694	246,734	777	233,140,526	300,052
耳鼻咽喉科	38	13,129,710	345,519	43	13,455,330	312,915	481	186,200,850	387,112	410	174,626,120	425,917
皮膚科	10	1,820,620	182,062	10	1,361,960	136,196	151	27,002,470	178,824	164	27,874,959	169,969
泌尿器科	44	18,372,640	417,560	42	16,952,990	403,643	469	183,889,750	392,089	472	162,423,820	344,118
精神神経科	20	616,820	30,841	8	260,760	32,595	220	7,107,810	32,308	223	7,355,640	32,985
麻酔科疼痛治療科	6	127,560	21,260	13	264,420	20,340	152	3,121,110	20,534	149	4,155,572	27,890
歯科口腔外科	15	6,119,637	407,976	15	5,107,910	340,527	222	57,344,548	258,309	182	46,494,237	255,463
高次救命治療センター	9	4,691,972	521,330	12	7,132,747	594,396	144	87,025,327	604,343	147	99,798,438	678,901
計	434	250,464,144	577,106	491	291,164,091	593,002	5,433	3,108,018,930	572,063	5,178	3,004,919,436	580,324

6 分娩数等

(単位：件)

区 分	平成 22 年度	平成 23 年度	平成 24 年度	平成 25 年度	平成 26 年度
分 娩 数	182	221	219	224	252
早産 [37 週未満]	16	30	52	50	59
帝王切開	83	108	110	108	138
ハイリスク妊娠	102	145	138	160	161
〔母体側〕	90	135	135	150	151
〔胎児側〕	12	10	3	10	10
出産前診断率 (%)	97.0	99.0	97.0	98.0	98.0
侵襲的胎児検査	6	6	4	5	10
胎児治療	1	0	1	0	0

7 処方数

平成 26 年度

区 分		枚 数 (枚)	件 数 (件)	品目数 (品目)	剤 数 (剤)
調剤薬	入 院	99,694	246,691	1,125	1,241,420
	外 来	13,626	50,849	981	343,572
	計	113,320	297,540		1,584,992
調剤薬 (麻薬)	入 院	3,616	3,651	25	5,685
	外 来	254	369	13	808
	計	3,870	4,020		6,493
注射薬	入 院	155,946	428,239	604	778,681
	外 来	30,890	79,257	464	103,335
	計	186,836	507,496		882,016
注射薬 (麻薬)	入 院	6,488	10,456	7	72,505
	外 来	111	190	5	1,283
	計	6,599	10,646		73,788
血液製剤 (調剤薬)	入 院	1	1	1	9
	外 来	18	27	2	120
	計	19	28		129
血液製剤 (注射薬)	入 院	3,938	4,040	25	7,087
	外 来	355	361	13	1,146
	計	4,293	4,401		8,233

8 救命救急稼働率

平成 26 年度

	高度救命救急センター 救命救急入院料 4 (4 床)		高度救命救急センター 救命救急入院料 3 (16 床)		計	
	延患者数 (人)	稼働率 (%)	延患者数 (人)	稼働率 (%)	延患者数 (人)	稼働率 (%)
4 月	67	55.8	280	58.3	347	57.8
5 月	88	71.0	304	61.3	392	63.2
6 月	60	50.0	282	58.8	342	57.0
7 月	86	69.4	343	69.2	429	69.2
8 月	80	64.5	262	52.8	342	55.2
9 月	80	66.7	300	62.5	380	63.3
10 月	102	82.3	324	65.3	426	68.7
11 月	86	71.7	320	66.7	406	67.7
12 月	72	58.1	335	67.5	407	65.6
1 月	88	71.0	312	62.9	400	64.5
2 月	85	75.9	279	62.3	364	65.0
3 月	90	72.6	338	68.1	428	69.0
計	984	67.4	3,679	63.0	4,663	63.9
平均	82		307		389	

* 稼働率 = 患者数 ÷ (病床数 × 月日数) × 100

* 延患者数には、特定入院料算定対象外患者も含む

9 がん登録件数（平成 26 年 1 月～ 12 月診断分）

男性

（単位：件）

年齢	0～9	10～19	20～29	30～39	40～49	50～59	60～69	70～79	80～89	90～	総計
胃	0	0	0	1	6	20	70	77	27	3	204
結腸	0	0	0	3	8	25	59	46	20	2	163
直腸	0	0	0	0	9	11	34	21	15	0	90
肝	0	0	0	0	0	5	10	14	4	0	33
肺	0	0	0	0	3	16	57	38	28	3	145
乳	0	0	0	0	0	0	0	0	0	0	0
前立腺	0	0	0	0	1	5	37	43	12	0	98
脳（良性腫瘍含）	0	2	3	2	3	6	4	2	5	0	27
血液	3	1	1	3	3	4	7	12	7	0	41
頭頸部	0	0	0	0	2	8	14	20	7	1	52
食道	0	0	0	0	1	9	25	23	7	0	65
子宮	－	－	－	－	－	－	－	－	－	－	0
卵巣	－	－	－	－	－	－	－	－	－	－	0
リンパ腫	1	0	0	5	2	5	19	7	6	0	45
その他	1	1	3	12	21	32	84	88	28	4	274
合計	5	4	7	26	59	146	420	391	166	13	1,237

女性

年齢	0～9	10～19	20～29	30～39	40～49	50～59	60～69	70～79	80～89	90～	総計
胃	0	0	0	2	3	9	21	32	20	3	90
結腸	0	0	0	2	5	13	27	43	21	1	112
直腸	0	0	0	1	6	16	21	20	6	1	71
肝	0	0	0	0	0	3	2	6	6	0	17
肺	0	0	0	2	3	12	12	24	12	0	65
乳	0	0	1	11	31	18	18	24	3	0	106
前立腺	－	－	－	－	－	－	－	－	－	－	0
脳（良性腫瘍含）	0	0	2	6	6	6	6	7	4	0	37
血液	1	0	1	2	2	3	2	2	1	0	14
頭頸部	0	0	2	2	5	3	10	3	8	3	36
食道	0	0	0	0	0	2	8	3	2	0	15
子宮	0	0	15	46	43	30	27	18	10	1	190
卵巣	0	1	0	0	6	5	8	4	4	0	28
リンパ腫	0	0	2	0	5	13	11	14	10	0	55
その他	2	1	0	3	11	20	40	47	25	7	156
合計	3	2	23	77	126	153	213	247	132	16	992

全体

年齢	0～9	10～19	20～29	30～39	40～49	50～59	60～69	70～79	80～89	90～	総計
胃	0	0	0	3	9	29	91	109	47	6	294
結腸	0	0	0	5	13	38	86	89	41	3	275
直腸	0	0	0	1	15	27	55	41	21	1	161
肝	0	0	0	0	0	8	12	20	10	0	50
肺	0	0	0	2	6	28	69	62	40	3	210
乳	0	0	1	11	31	18	18	24	3	0	106
前立腺	0	0	0	0	1	5	37	43	12	0	98
脳（良性腫瘍含）	0	2	5	8	9	12	10	9	9	0	64
血液	4	1	2	5	5	7	9	14	8	0	55
頭頸部	0	0	2	2	7	11	24	23	15	4	88
食道	0	0	0	0	1	11	33	26	9	0	80
子宮	0	0	15	46	43	30	27	18	10	1	190
卵巣	0	1	0	0	6	5	8	4	4	0	28
リンパ腫	1	0	2	5	7	18	30	21	16	0	100
その他	3	2	3	15	32	52	124	135	53	11	430
合計	8	6	30	103	185	299	633	638	298	29	2,229

第4章 決算の状況

1 業務損益

(単位：千円)

損益区分	平成 25 年度	平成 26 年度
業務費用		
業務費	21,353,174	21,529,910
教育経費	40,157	35,039
研究経費	280,458	250,525
診療経費	12,943,037	12,853,139
教育研究支援経費	－	－
受託研究費	172,504	113,776
受託事業費	37,303	56,222
人件費	7,879,713	8,221,209
一般管理費	163,569	159,110
財務費用	408,211	302,223
雑損	389	8,783
小 計	21,925,345	22,000,026
業務収益		
運営費交付金収益	3,686,884	3,058,130
学生納付金収益	－	－
附属病院収益	18,289,559	18,517,987
受託研究等収益	173,102	114,588
受託事業等収益	37,589	56,423
補助金等収益	281,829	286,697
寄附金収益	136,769	93,311
施設費収益	2,250	0
資産見返負債戻入	426,204	454,247
財務収益	－	－
雑益	30,983	29,277
小 計	23,065,172	22,610,660
業務損益	1,139,827	610,634

注) 国立大学法人会計基準により開示された国立大学法人岐阜大学の平成 26 年度決算の附属病院セグメント情報により作成。