

平成 25 年度

病 院 年 報

岐阜大学医学部附属病院

# 理 念

---

あなたとの対話が創る信頼と安心の病院

---



## 基本方針

1. 患者中心のチーム医療を提供します。
2. 人間性豊かな医療人を育成します。
3. 先進医療の研究・開発・提供を実践します。
4. 地域との医療連携を強化します。

## 岐阜大学病院職業倫理綱領

私たち岐阜大学病院に働く者は、患者の治療及び人びとの健康の維持と増進の実現に携わる者の責務を深く自覚し、ここに守るべき行動の規範を定める。

### 1 基本的責務

- (1) 生涯にわたり常に学習に励み、必要な知識と技術を習得し、その成果を日々の実践に生かす。
- (2) 社会の信頼に応えるよう教養を深め、品位の向上と保持に努める。

### 2 患者への責務

- (1) 患者の人格を尊重し、やさしい心で接するとともに、医療の内容やその根拠をよく説明し、信頼を得るよう努める。
- (2) 患者の権利を尊重するとともに、プライバシーの保護に努める。
- (3) 常に最新の技術と安全性のある医療を提供できるよう最大限の努力を払う。

### 3 連携と協力の責務

- (1) 他の医療機関との連携を深め、適切な医療の提供に協力する。
- (2) 他の医療従事者を尊敬し、連携・協力して医療に尽くす。

### 4 社会への責務

- (1) 医療の公共性を重んじ、医療を通じて社会の発展に尽くす。
- (2) 法規範や医療に関する倫理指針を遵守する。

## 岐阜大学病院 個人情報保護方針

当病院は、個人情報の性格と重要性を十分認識し、個人の人格尊重の理念の下に個人情報を取り扱い保護することを社会的責務と考え、ここに「個人情報保護方針」を宣言します。

- 1 個人情報保護に関する計画を策定し、本院に従事する全ての者が遵守することにより、個人情報の適切な管理・保護に努めます。
- 2 個人情報保護の重要性について、教育啓発活動を実施するほか、個人情報保護に関し、院内で独立した権限を有する管理者と監査担当者を配置し、適切な管理・監査体制を確立します。
- 3 個人情報への不正アクセス、個人情報の紛失、破壊、改ざん及び漏洩などに対する予防と安全対策を実施します。
- 4 個人情報の収集、利用、第三者への提供及び業務委託について、個人情報に関する個人の権利を尊重し、収集目的と使用範囲を明らかにし、適切な運用に努めます。
- 5 保有する個人情報について適用される法令、指針等を遵守します。
- 6 この基本方針に基づく実施状況を継続的に見直し、その改善に努めます。



# 目 次

## 第1章 病院の概況

1	現況	1
2	沿革	2
3	病院全体構成図	4
4	組織図	5
	(1) 運営	5
	(2) 診療科	6
	(3) 中央診療施設等	7
5	会議・各種委員会	8
6	職員構成	9
7	医療機関の指定承認状況	10
8	認定施設等一覧	16

## 第2章 患者の状況及び病床の状況

1	外来患者数の推移	19
2	外来患者数	20
3	入院患者数	21
4	紹介患者数	22
5	救急患者数	23
6	(旧)診療報酬上の紹介率	24
7	救急車・救急へり患者搬送件数	25
8	地域別外来患者数	26
9	診療科別平均在院日数	27
10	診療科別死亡退院患者数	28
11	疾患別入院患者退院転帰状況	29
12	病床回転率	34
13	病棟別病床稼働率	35

### 第3章 診療の状況

1	診療単価	37
	(1) 診療単価の推移	37
	(2) 診療科別診療単価(入院)	38
	(3) 診療科別診療単価(外来)	39
2	臨床検査件数	40
3	放射線件数及び治療件数	41
4	手術件数及び麻酔件数	42
5	手術単価(手術室使用分)	43
6	分娩数等	45
7	処方数	46
8	救命救急稼働率	47
9	がん登録件数	48

### 第4章 決算の状況

1	業務損益	49
---	------	----

# 第1章 病院の概況

# 1 現 況

(平成26年 6 月 1 日現在)

- (1) 名 称 国立大学法人 岐阜大学医学部附属病院
- (2) 所 在 地 〒 501-1194  
岐阜市柳戸 1 番 1  
TEL 058 (230) 6000  
FAX 058 (230) 6080  
ホームページ <http://hosp.gifu-u.ac.jp/>
- (3) 病 院 施 設 敷地面積 124,337 m<sup>2</sup> (医学部・附属病院共有)  
建築延面積 64,583.99 m<sup>2</sup>
- (4) 開 院 日 平成 16 年 6 月 1 日
- (5) 許 可 病 床 数 614 床 (一般 577 床・精神 37 床)
- (6) 標 榜 診 療 科 目 内科、消化器内科、循環器内科、外科、消化器外科、心臓血管外科、産婦人科、整形外科、脳神経外科、眼科、耳鼻いんこう科、形成外科、皮膚科、泌尿器科、精神科、小児科、放射線科、麻酔科、救急科、歯科、歯科口腔外科、矯正歯科、小児歯科

## (7) 病 棟

3 階 I C U 病室 : 病床数 6 床 (個室病床 2 室)

ACCC 病床 : 20 床 (323 号室 : クリーンルーム 1 室含む)

4 階 新生児集中治療部 (N I C U : 6 床 (感染室 1 室含む)、G C U : 6 床)

4 階～9 階

クリーンルーム 455・813・816 号室

病床区分	個室 A	個室 B		個室 C	個室	4 床室	重症室		RI	計	
		LDR					一般	クリーン			
病床数	4 階		2	11		56	6	1		76	
	5 階		2	16		80	9			107	
	6 階		2	13		80	8			103	
	7 階		2	16		80	6			104	
	8 階		2	13		80	10	2		107	
	9 階	4	1		5	5	60	2		2	79
	計	4	11		74	5	436	41	3	2	576



## 2 沿革

年 月	概 要
明治 8. 8	岐阜県厚見郡今泉村本願寺出張所（現岐阜市西野町西本願寺別院）に岐阜県公立病院及び附属医学校開設
9. 7	司町地区へ新築移転
15. 7	岐阜県病院を医学校の附属とし、附属病院と改称
19. 7	勅令第15号により医学校廃止、附属病院は岐阜県病院として独立
昭和 19. 4	岐阜県病院は岐阜県立女子医学専門学校附属病院となる
22. 6	終戦後医学専門学校の継続不許可のため、岐阜県立医科大学設置
24. 4	医科大学と新たに岐阜工業専門学校を母体とする工科大学を併せて、岐阜医工科大学を開設
25. 3	岐阜医工科大学岐阜県立女子医学専門学校附属病院は、岐阜県立大学医学部附属病院に改称
29. 5	岐阜県立大学医学部附属病院は岐阜県立医科大学附属病院に改称
39. 4	岐阜県立医科大学は国立岐阜大学に移管し、岐阜大学医学部となる
42. 6	国立移管し、岐阜大学医学部附属病院となる
45. 4	麻酔科設置
48. 4	中央放射線部設置
50. 10	第3内科設置
51. 5	看護部設置
54. 10	中央材料部設置
55. 4	脳神経外科設置
61. 4	輸血部設置
平成 元. 5	救急部設置
4. 4	麻酔科を麻酔科蘇生科に名称変更
6. 6	集中治療部設置
6. 8	特定機能病院の承認を受ける
8. 4	院内学級を設置
10. 4	総合診療部設置
11. 4	医療情報部設置
14. 4	光学医療診療部設置
15. 4	医療福祉支援センター、生体支援センター設置
16. 4	高次救命治療センター設置（救急部門・集中治療部門・手術部門・血液浄化治療部門）

年	月	概	要
平成	16.	6	柳戸地区に移転・開院 病理部設置 完全電子化によるペーパーレス、フィルムレスの実現
	16.	11	救命救急センターに指定
	17.	9	岐阜県難病医療拠点病院に指定
	18.	2	高度救命救急センターに認定
	18.	6	麻酔科蘇生科を麻酔科疼痛治療科に名称変更
	18.	8	都道府県がん診療連携拠点病院に指定
	18.	9	財団法人日本医療機能評価機構による病院機能評価 ver. 5.0 の認定を受ける
	19.	1	腫瘍センター設置 高次画像診断センター（院内措置）設置 医療福祉支援センターを医療連携センターに名称変更
	19.	3	エイズ治療中核拠点病院に指定
	19.	11	肝疾患診療連携拠点病院に指定
	19.	12	附属病院エイズ対策推進センター設置
	20.	7	手術部設置
	20.	11	肝疾患診療支援センター設置
	21.	5	腫瘍センターをがんセンターに名称変更
	22.	1	内視鏡外科手術トレーニングセンター設置
	23.	10	基幹災害医療センターに指定
	23.	11	財団法人日本医療機能評価機構による病院機能評価 ver. 6.0 の認定を受ける
	24.	4	新生児集中治療部設置
	25.	4	血液内科、形成外科設置 医師育成推進センター設置
	25.	6	北診療棟開設
	26.	4	救急科設置 オートプシー・イメージングセンター設置 脳卒中センター設置 先端医療・臨床研究推進センター設置

### 3 病院全体構成図

(平成26年6月1日現在)

病院本館	機械室	ヘリポート			
泌尿器科 腎移植外科 放射線科 総合内科 共通	病棟	精神神経科	9階		
消化器外科 乳腺外科 心臓血管外科 呼吸器外科 消化器内科 血液・感染症内科	病棟	消化器内科 血液・感染症内科	8階		
糖尿病代謝内科 免疫・内分泌内科 整形外科 皮膚科	病棟	整形外科 神経内科・老年内科 総合内科 麻酔科疼痛治療科	7階		
眼科 脳神経外科	病棟	歯科口腔外科 耳鼻咽喉科・頭頸部外科 形成外科 高次救命治療センター 共通	6階		
心臓血管外科 呼吸器外科 循環器内科 呼吸器内科 腎臓内科 消化器外科 乳腺外科 高次救命治療センター 共通	病棟	循環器内科 呼吸器内科 腎臓内科	5階		
小児科 むくの木学級	病棟	新生児集中治療部 成育医療科・女性科 共通	4階		
高次救命治療センター (血液浄化治療部門 院内ICU ACCC)	手術部 医療機器センター	材料部 ボランティア控室	3階		
外来診療部 栄養相談室 肝疾患診療支援センター	売店 レストラン 理美容室	リハビリ 検査部 心臓血管リハビリ 病理部 輸血部	生体支援センター 看護部 医療情報部	2階	
医療連携センター がんセンター 医事課 医療支援課 患者相談窓口	総合診療部 救急部	薬剤部 治験管理センター 医療安全管理室	売店 喫茶	放射線部 高次画像診断センター 栄養管理室 物流センター	1階
免震層・配管ピット			GL		

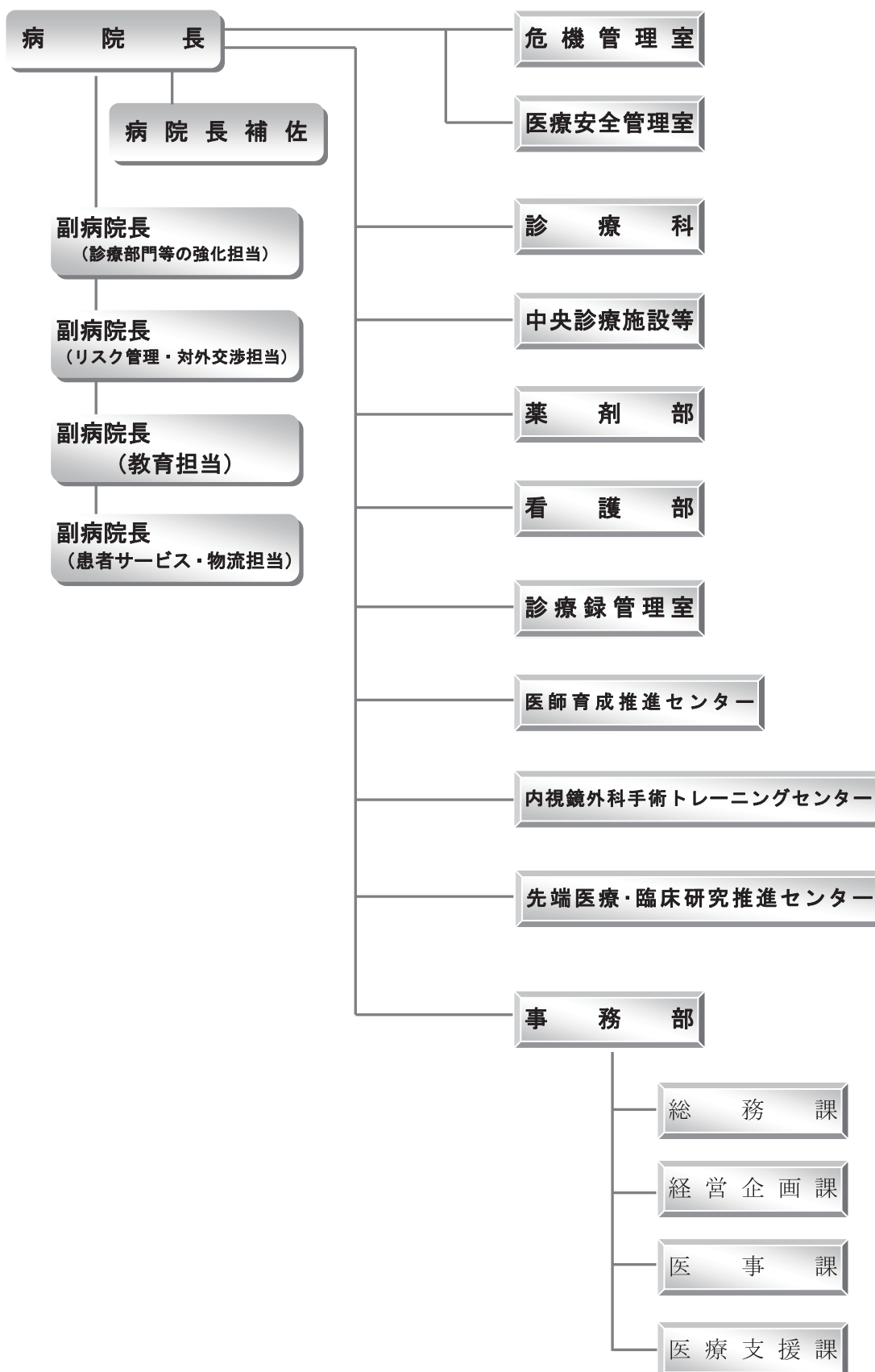
#### 北診療棟

医師育成推進センター 内視鏡外科手術トレーニングセンター	3階
化学療法室	2階
光学医療診療部	1階

## 4 組織図

(平成26年6月1日現在)

### (1) 運営

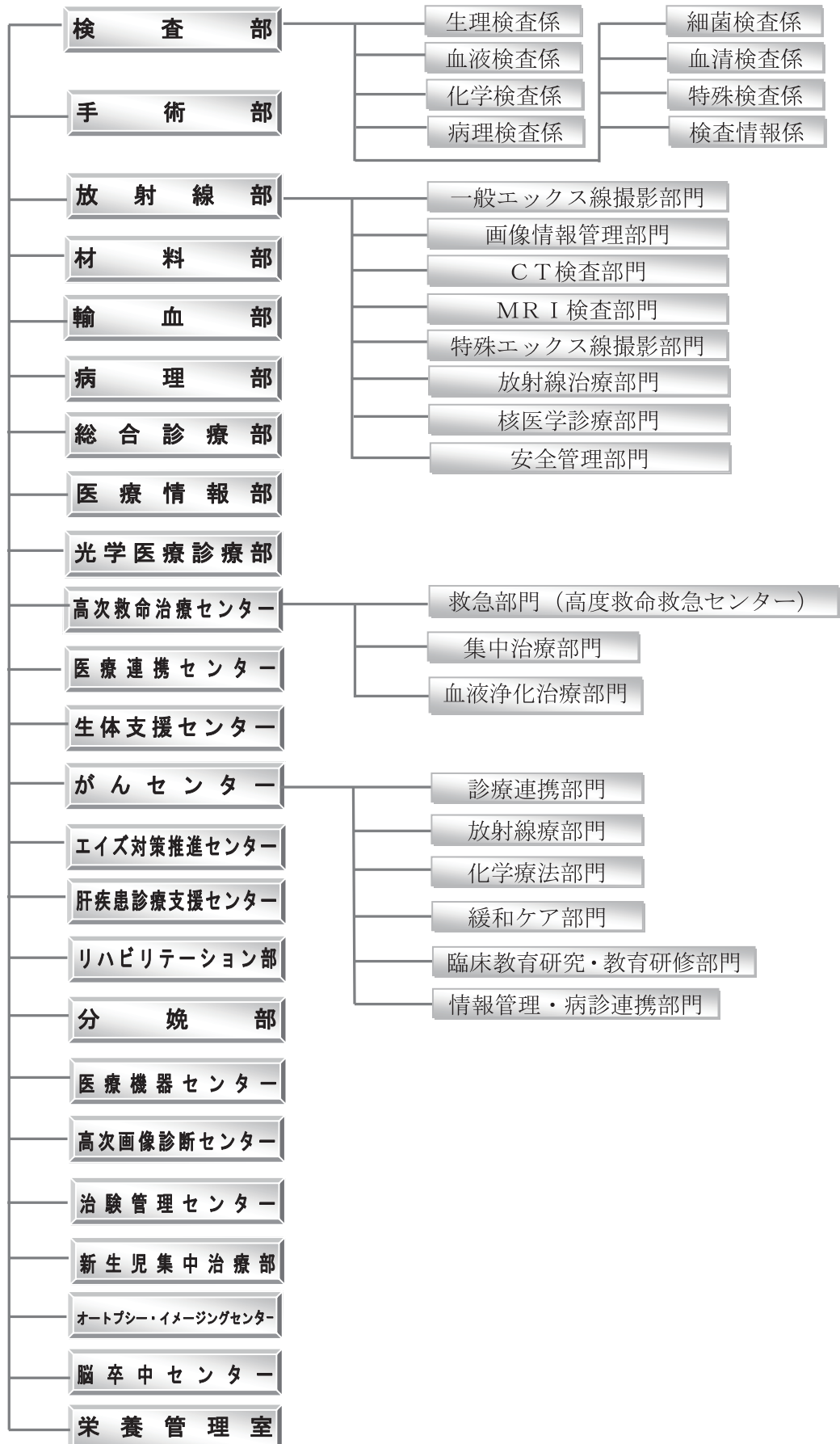


(2) 診療科



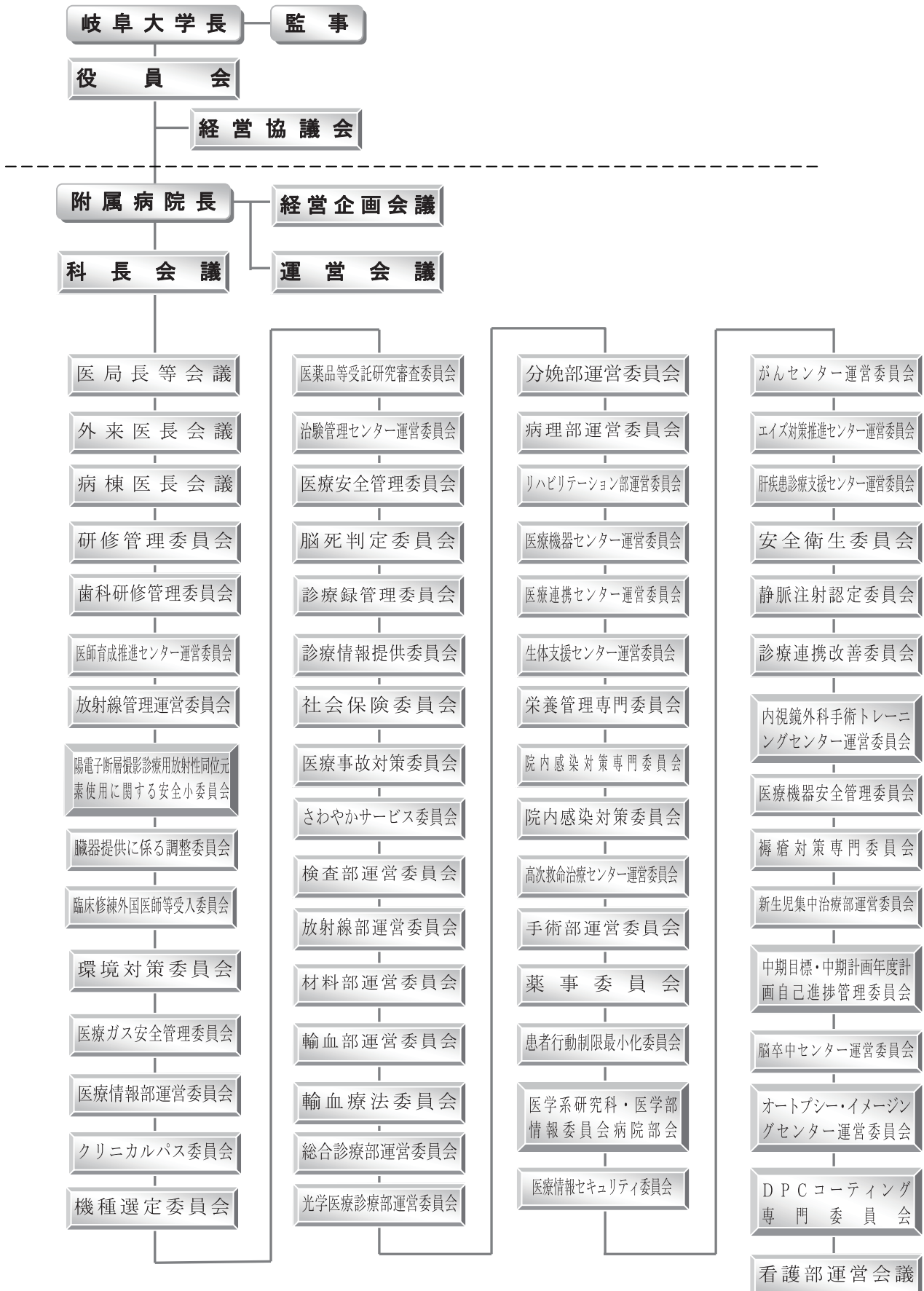
(3) 中央診療施設等

中央診療施設等



# 5 会議・各種委員会

(平成26年6月1日現在)





## 6 職員構成

(平成26年3月31日現在)

		医学系研究科				附属病院				合計
		常勤	任期付き契約職員		計	常勤	任期付き契約職員		計	
			フルタイム	パートタイム			フルタイム	パートタイム		
医 師	医 師	88	12	0	100	178	12	0	190	290
	歯 科 医 師	4	0	0	4	7	0	0	7	11
	医 員	0	0	0	0	0	126	49	175	175
	研 修 医	0	0	0	0	0	32	0	32	32
	歯 科 研 修 医	0	0	0	0	0	3	0	3	3
	小 計	92	12	0	104	185	173	49	407	511
看 護 師	看 護 師	0	0	0	0	508	0	33	541	541
	助 産 師	0	0	0	0	17	0	1	18	18
	准 看 護 師	0	0	0	0	0	0	0	0	0
	看 護 助 手	0	0	0	0	0	0	39	39	39
	小 計	0	0	0	0	525	0	73	598	598
医 療 技 術 職 員 等	薬 剤 師	2	0	0	2	20	11	1	32	34
	放 射 線 技 師	0	0	0	0	40	0	0	40	40
	臨 床 検 査 技 師	4	0	0	4	26	15	5	46	50
	歯 科 衛 生 士	0	0	0	0	2	1	0	3	3
	歯 科 技 工 士	0	0	0	0	2	0	0	2	2
	管 理 栄 養 士	0	0	0	0	10	0	2	12	12
	栄 養 士	0	0	0	0	0	0	0	0	0
	理 学 療 法 士	0	0	0	0	9	3	0	12	12
	作 業 療 法 士	0	0	0	0	3	0	0	3	3
	視 能 訓 練 士	0	0	0	0	3	0	1	4	4
	言 語 聴 覚 士	0	0	0	0	2	0	0	2	2
	臨 床 工 学 技 士	0	0	0	0	10	0	0	10	10
	医療社会事業従事者	0	0	0	0	3	0	0	3	3
	その他の医療技術職員	0	0	0	0	2	1	14	17	17
	調 理 師	0	0	0	0	5	0	0	5	5
医 療 機 器 操 作 員	0	0	0	0	0	0	0	0	0	
その他の技能補佐員	0	0	0	0	0	4	8	12	12	
小 計	0	0	0	0	137	35	31	203	203	
そ の 他	事 務 職 員	26	2	72	100	61	5	67	133	233
	用 務 員	0	0	0	0	0	0	5	5	5
	小 計	26	2	72	100	61	5	72	138	238
合 計		118	14	72	204	908	213	225	1,346	1,550



## 7 医療機関の指定承認状況

(平成26年5月1日現在)

法令による医療機関の指定等		指定等の年月日
医療法第7条第1項による開設許可(承認)		平成16年 5月20日
特定機能病院の名称の使用承認		平成16年 5月20日
基幹災害医療センター		平成23年10月26日
岐阜県難病医療拠点病院		平成17年 9月21日
都道府県がん診療連携拠点病院		平成18年 8月24日
エイズ治療の中核拠点病院		平成19年 3月 1日
肝疾患診療連携拠点病院		平成19年11月 1日
健康保険法による(特定承認)保険医療機関		平成16年 5月20日
国民健康保険法による(特定承認)療養取扱機関		平成16年 5月20日
消防法による救急医療(第3次救急病院)		平成 2年 5月 8日
高度救命救急センター		平成18年 2月 1日
生活保護法による医療機関		昭和42年 6月 1日
労働者災害補償保険法による医療機関		昭和53年 2月 1日
地方公務員災害補償法による医療機関		昭和47年 4月 1日
原爆医療法	一般医療	昭和43年 7月 1日
原爆被災者医療法による被爆者認定疾病医療		平成21年 7月23日
母子保健法	養育医療	昭和42年 6月 1日
結核指定医療機関		平成16年 5月20日
後期高齢者保険取扱機関		平成20年 4月 1日
精神保健法による医療機関		昭和42年 6月 1日
更生医療	戦傷病者特別援護法	昭和42年 6月 1日
障害者自立支援法	育成医療	平成19年 2月 1日
	更生医療	平成19年 2月 1日
	精神通院医療	平成19年 4月 1日
応急入院指定病院		平成24年 6月 1日
岐阜県特定不妊治療費助成事業医療機関		平成16年 7月 1日
小児慢性特定疾患治療研究事業		指定等の年月日
悪性新生物		昭和48年 6月 1日
慢性腎疾患		昭和48年 6月 1日
慢性呼吸器疾患		昭和48年 6月 1日
慢性心疾患		昭和48年 6月 1日
内分泌疾患		昭和48年 6月 1日
膠原病		昭和48年 6月 1日
糖尿病		昭和48年 6月 1日
先天性代謝異常		昭和48年 6月 1日
血友病等血液疾患・免疫疾患		昭和48年 6月 1日
神経・筋疾患		平成 2年 4月 1日
慢性消化器疾患		平成17年 4月 1日
先天性血液凝固因子障害等治療研究事業		指定等の年月日
先天性血液凝固因子欠乏症		平成 2年 3月 1日
血液凝固因子製剤に起因するH I V感染症		平成 2年 3月 1日
特定疾患治療研究事業(国指定)		指定等の年月日
ベーチェット病		昭和47年 4月 1日
多発性硬化症(MS)		昭和48年 4月 1日
重症筋無力症(MG)		昭和47年 4月 1日
全身性エリテマトーデス(SLE)		昭和47年 4月 1日
スモン		昭和47年 4月 1日
再生不良性貧血		昭和48年 4月 1日

サルコイドーシス		昭和49年10月 1日
筋萎縮性側索硬化症 (ALS)		昭和49年10月 1日
強皮症、皮膚筋炎及び多発性筋炎		昭和49年10月 1日
特発性血小板減少性紫斑病		昭和49年10月 1日
結節性動脈周囲炎	結節性多発動脈炎	昭和50年10月 1日
	顕微鏡的多発血管炎	昭和50年10月 1日
潰瘍性大腸炎 (UC)		昭和50年10月 1日
大動脈炎症候群		昭和50年10月 1日
ピュルガー病 (バージャー病)		昭和50年10月 1日
天疱瘡		昭和50年10月 1日
脊髄小脳変性症 (SCD)		昭和51年10月 1日
クローン病		昭和51年10月 1日
難治性肝炎のうち劇症肝炎		昭和51年10月 1日
悪性関節リウマチ		昭和52年10月 1日
パーキンソン病 関連疾患	進行性核上性麻痺	平成15年10月 1日
	大脳皮質基底核変性症	平成15年10月 1日
	パーキンソン病	昭和53年10月 1日
アミロイドーシス		昭和54年10月 1日
後縦靭帯骨化症		昭和55年12月 1日
ハンチントン病		昭和56年10月 1日
モヤモヤ病 (ウィリス動脈輪閉塞症)		昭和57年10月 1日
ウェゲナー肉芽腫症		昭和59年 1月 1日
特発性拡張型 (うっ血型) 心筋症		昭和60年 1月 1日
多系統萎縮症	綿糸体黒質変性症	平成15年10月 1日
	オリブ橋小脳萎縮症	昭和51年10月 1日
	シャイ・ドレーガー症候群	昭和61年 1月 1日
表皮水疱症 (接合部型及び栄養障害型)		昭和62年 1月 1日
膿疱症乾癬		昭和63年 1月 1日
広範脊柱管狭窄症		昭和64年 1月 1日
原発性胆汁性肝硬変 (PBC)		平成 2年 1月 1日
重症急性膵炎		平成 3年 1月 1日
特発性大腿骨頭壊死症		平成 4年 1月 1日
混合性結合組織病 (MCTD)		平成 5年 1月 1日
原発性免疫不全症候群		平成 6年 1月 1日
特発性間質性肺炎		平成 7年 1月 1日
網膜色素変性症		平成 8年 1月 1日
プリオン病	クロイツフェルト・ヤコブ病	平成 9年 1月 1日
	ゲルストマン・ストロイスラー・シャインカー病	平成14年 6月 1日
	致死性家族性不眠症	平成14年 6月 1日
肺動脈性肺高血圧症		平成10年 1月 1日
神経線維腫症 I 型		平成10年 5月 1日
神経線維腫症 II 型		平成10年 5月 1日
亜急性硬化性全脳炎 (SSPE)		平成10年12月 1日
バッド・キアリ症候群		平成10年12月 1日
慢性血栓塞栓性肺高血圧症		平成10年12月 1日
ライソゾーム病	ライソゾーム病 (ファブリー病を除く)	平成13年 5月 1日
	ライソゾーム病 (ファブリー病)	平成11年 4月 1日
副腎白質ジストロフィー		平成12年 4月 1日
家族性高コレステロール血症 (ホモ接合体)		平成21年10月 1日
脊髄性筋萎縮症		平成21年10月 1日
球脊髄性筋萎縮症		平成21年10月 1日
慢性炎症性脱髄性多発神経炎		平成21年10月 1日
肥大型心筋症		平成21年10月 1日

拘束型心筋症		平成21年10月 1日
ミトコンドリア病		平成21年10月 1日
リンパ脈管筋腫症 (LAM)		平成21年10月 1日
重症多形滲出性紅斑 (急性期)		平成21年10月 1日
黄色靭帯骨化症		平成21年10月 1日
間脳下垂体機能障害	PRL分泌異常症	平成21年10月 1日
	ゴナドトロピン分泌異常症	平成21年10月 1日
	ADH分泌異常症	平成21年10月 1日
	下垂体性TSH分泌異常症	平成21年10月 1日
	クッシング病	平成21年10月 1日
	先端巨大症	平成21年10月 1日
	下垂体機能低下症	平成21年10月 1日
看護体系		算定開始年月日
特定機能病院入院基本料		平成17年 6月 1日
特定機能病院 入院基本料	一般病棟 7:1	平成20年 5月 1日
	精神病棟 13:1	平成23年 7月 1日
急性期看護補助体制加算 50:1		平成22年 5月 1日
看護補助加算2 (精神病棟) 50:1		平成23年 7月 1日
厚生労働大臣の定める施設基準状況		算定開始年月日
(初・再診料の施設基準)		
地域歯科診療支援病院歯科初診料		平成22年 4月 1日
歯科外来診療環境体制加算		平成20年 8月 1日
(入院基本料の施設基準)		
特定機能病院入院基本料 (一般病棟) (7対1)		平成20年 5月 1日
特定機能病院入院基本料 (精神病棟) (13対1)		平成23年 7月 1日
(入院基本料等加算の施設基準)		
臨床研修病院入院診療加算 (医科)		平成17年 3月 1日
臨床研修病院入院診療加算 (歯科)		平成18年 4月 1日
救急医療管理加算		平成22年 5月 1日
超急性期脳卒中加算		平成20年 4月 1日
妊産婦緊急搬送入院加算		平成20年 4月 1日
診療録管理体制加算2		平成17年 3月 1日
急性期看護補助体制加算 (50対1)		平成22年 5月 1日
看護補助加算2 (精神病棟) (50対1)		平成23年 7月 1日
療養環境加算		平成16年 5月20日
重症者等療養環境特別加算		平成17年 5月 1日
無菌治療室管理加算1		平成24年 4月 1日
精神科応急入院施設管理加算		平成18年 8月 1日
精神科身体合併症管理加算		平成22年 4月 1日
がん診療連携拠点病院加算		平成18年 9月 1日
医療安全対策加算1		平成20年 4月 1日
感染防止対策加算1		平成24年 4月 1日
感染防止対策地域連携加算		平成24年 4月 1日
患者サポート体制充実加算		平成24年 4月 1日
褥瘡ハイリスク患者ケア加算		平成18年 6月 1日
ハイリスク妊娠管理加算		平成20年 4月 1日
ハイリスク分娩管理加算		平成21年 5月 1日
退院調整加算1		平成24年 4月 1日
救急搬送患者地域連携紹介加算		平成22年 8月 1日
呼吸ケアチーム加算		平成22年 5月 1日
データ提出加算2		平成24年10月 1日
地域歯科診療支援病院入院加算		平成20年 4月 1日

(特定入院料の施設基準)	
救命救急入院料 3 (注 3、注 5、注 7 の加算) 経過措置 4 : 1 届出 (H25.1.1)	平成22年 7月 1日
救命救急入院料 4 (注 3、注 5、注 7 の加算)	平成22年 4月 1日
特定集中治療室管理料 4 (注 2 の加算)	平成22年 7月 1日
新生児特定集中治療室管理料 2	平成24年 5月 1日
新生児治療回復室入院医療管理料	平成24年 5月 1日
小児入院医療管理料 2 (注 2 の加算)	平成23年 5月 1日
入院時食事療養 (I)	平成16年 5月20日
ウイルス疾患指導料 (特定疾患治療管理料)	平成18年 4月 1日
植込型除細動器移行期加算 (特定疾患治療管理料 心臓ペースメーカー指導管理料)	平成26年 4月 1日
高度難聴指導管理料 (特定疾患治療管理料)	平成16年 5月20日
糖尿病合併症管理料 (特定疾患治療管理料)	平成23年10月 1日
がん性疼痛緩和指導管理料 (特定疾患治療管理料)	平成22年 4月 1日
移植後患者指導管理料 臓器移植後 (特定疾患治療管理料)	平成24年 4月 1日
移植後患者指導管理料 造血幹細胞移植後 (特定疾患治療管理料)	平成25年 4月 1日
糖尿病透析予防指導管理料 (特定疾患治療管理料)	平成25年 4月 1日
外来リハビリテーション診療料	平成24年 4月 1日
外来放射線照射診療料	平成24年 4月 1日
ニコチン依存症管理料	平成21年 8月 1日
地域連携診療計画管理料	平成20年 6月 1日
がん治療連携計画策定料	平成23年 3月 1日
がん治療連携管理料	平成24年 4月 1日
肝炎インターフェロン治療計画料	平成22年 6月 1日
薬剤管理指導料	平成22年 4月 1日
医療機器安全管理料 1	平成20年 4月 1日
医療機器安全管理料 2	平成21年 7月 1日
医療機器安全管理料 (歯科)	平成25年 5月 1日
歯科治療総合医療管理料	平成18年 4月 1日
造血器腫瘍遺伝子検査	平成20年 4月 1日
HPV核酸検出及びHPV核酸検出 (簡易ジェノタイプ判定) 注意: HPV核酸検出 (簡易ジェノタイプ判定) は未届	平成22年 6月 1日
検体検査管理加算 (I)	平成20年 4月 1日
検体検査管理加算 (IV)	平成22年 4月 1日
心臓カテーテル法による諸検査の血管内視鏡検査加算	平成20年 4月 1日
植込型心電図検査	平成22年 4月 1日
時間内歩行試験	平成24年 4月 1日
ヘッドアップティルト試験	平成24年 4月 1日
人工臓臓	平成20年 4月 1日
皮下連続式グルコース測定	平成22年 4月 1日
長期継続頭蓋内脳波検査	平成16年 5月20日
神経学的検査	平成20年 7月 1日
補聴器適合検査	平成16年 5月20日
ロービジョン検査判断料	平成24年 4月 1日
コンタクトレンズ検査料 1	平成20年 4月 1日
小児食物アレルギー負荷検査	平成18年 4月 1日
センチネルリンパ節生検 (単独法) 乳がんに係るものに限る	平成22年 4月 1日
センチネルリンパ節生検 (併用法) "	平成22年 4月 1日
CT透視下気管支鏡検査加算	平成24年 4月 1日
画像診断管理加算 2	平成20年 4月 1日
ポジトロン断層撮影	平成20年 6月 1日
ポジトロン断層・コンピューター断層複合撮影	平成20年 6月 1日
CT撮影及びMRI撮影 1.5テスラ (第1MRI)	平成24年 4月 1日

MR I 対応植込み型デバイス患者のMR I 検査 【日本メドトロニック株式会社】(第1MR I)	平成25年 6月 3日
CT 撮影及びMR I 撮影 3.0 テスラ (第2MR I)	平成24年 4月 1日
CT 撮影及びMR I 撮影 1.5 テスラ (第3MR I)	平成24年 4月 1日
MR I 対応植込み型デバイス患者のMR I 検査 【日本メドトロニック株式会社】(第3MR I)	平成25年 6月 3日
CT 撮影及びMR I 撮影 (64 列以上のマルチスライスCT) 1 台目第 238 号 (第3CT 室)	平成24年 4月 1日
” (16 以上 64 列未満のマルチスライスCT) 2 台目 (CTシミュレータ室)	平成24年 4月 1日
” (16 以上 64 列未満のマルチスライスCT) 3 台目 (血管造影室)	平成24年 4月 1日
” (16 以上 64 列未満のマルチスライスCT) 4 台目 第 239 号 (第2CT 室)	平成24年 4月 1日
” (64 列以上のマルチスライスCT) 5 台目 (第1CT 室)	平成24年 4月 1日
単純CT 撮影及び単純MR I 撮影 (マルチスライスCT)	平成19年 9月 1日
冠動脈CT 撮影加算 (第1CT 室 (64 列)・第3CT 室 (64 列))	平成21年 4月 1日
外傷全身CT 加算 (第1CT 室 (64 列)・第3CT 室 (64 列))	平成24年 3月 1日
大腸CT 撮影加算 (第1CT 室)	平成24年 4月 1日
大腸CT 撮影加算 (第2CT 室)	平成24年 4月 1日
大腸CT 撮影加算 (第3CT 室)	平成24年 4月 1日
心臓MR I 撮影加算	平成21年 4月 1日
外来化学療法加算 1	平成20年 4月 1日
無菌製剤処理料	平成20年 4月 1日
心大血管疾患リハビリテーション料 (I)	平成21年11月 1日
心大血管疾患リハビリテーション料 初期加算	平成24年 4月 1日
脳血管疾患等リハビリテーション料 (I)	平成18年 9月 1日
脳血管疾患等リハビリテーション料 初期加算	平成24年 4月 1日
運動器リハビリテーション料 (I)	平成22年 4月 1日
運動器リハビリテーション料 初期加算	平成24年 4月 1日
呼吸器リハビリテーション料 (I)	平成18年 4月 1日
呼吸器リハビリテーション料 初期加算	平成24年 4月 1日
がん患者リハビリテーション料	平成26年 2月 1日
集団コミュニケーション療法料	平成20年 4月 1日
歯科口腔リハビリテーション料 2	平成26年 4月 1日
抗精神病特定薬剤治療指導管理料 (治療抵抗性統合失調治療指導管理料に限る。)	平成24年 4月 1日
医療保護入院等診療料	平成18年 1月 1日
歯科技工加算	平成22年 4月 1日
悪性黒色腫センチネルリンパ節加算	平成22年 4月 1日
組織拡張器による再建手術 (乳房 (再建手術) の場合に限る。) 一次再建	平成25年 9月30日
組織拡張器による再建手術 (乳房 (再建手術) の場合に限る。) 二次再建	平成25年 8月30日
骨移植術 (軟骨移植術を含む。) (自家培養軟骨移植術に限る。)	平成25年11月28日
脳刺激装置植込術 (頭蓋内電極植込術を含む。) 及び脳刺激装置交換術、脊髄刺激装置植込術及び脊髄刺激装置交換術	平成16年 5月20日
緑内障手術 (緑内障治療用インプラント挿入術 (プレートのあるもの))	平成26年 4月 1日
人工内耳植込術	平成16年 5月20日
植込型骨導補聴器移植術及び植込型骨導補聴器交換術	平成25年 2月26日
内視鏡下鼻・副鼻腔手術 V 型 (拡大副鼻腔手術)	平成26年 4月 1日
上顎骨形成術 (骨移動を伴う場合に限る。)( 歯科)	平成24年 4月 1日
下顎骨形成術 (骨移動を伴う場合に限る。)( 歯科)	平成24年 4月 1日
乳がんセンチネルリンパ節加算 1 (併用法)	平成22年 4月 1日
乳がんセンチネルリンパ節加算 2 (単独法)	平成22年 4月 1日
ゲル充填人工乳房を用いた乳房再建術 (乳房切除後) 一次一次的再建	平成25年 9月30日
ゲル充填人工乳房を用いた乳房再建術 (乳房切除後) 一次二期的再建及び二次再建	平成25年 9月30日
経皮的冠動脈形成術	平成26年 4月 1日
経皮的冠動脈形成術 (特殊カテーテルによるもの)	平成21年 9月 1日
経皮的冠動脈ステント留置術	平成26年 4月 1日



経皮の中隔心筋焼灼術	平成24年 3月 1日
ペースメーカー移植術及びペースメーカー交換術	平成16年 5月20日
植込型心電図記録計移植術及び植込型心電図記録計摘出術（植込型心電図記録計移植術）	平成22年 4月 1日
〃（植込型心電図記録計摘出術）	平成22年 4月 1日
両心室ペースメーカー移植術及び両心室ペースメーカー交換術	平成16年12月 1日
植込型除細動器移植術及び植込型除細動器交換術	平成16年12月 1日
両室ペーシング機能付き植込型除細動器移植術及び両室ペーシング機能付き植込型除細動器交換術	平成21年 1月 1日
大動脈バルーンパンピング法（IABP法）	平成16年 5月20日
補助人工心臓	平成16年12月 1日
経皮の大動脈遮断術	平成22年 4月 1日
ダメージコントロール手術	平成22年 4月 1日
体外衝撃波胆石破碎術	平成20年 4月 1日
腹腔鏡下肝切除術	平成23年 5月 1日
体外衝撃波膵石破碎術	平成26年 4月 1日
腹腔鏡下膵体尾部腫瘍切除術	平成24年 4月 1日
早期悪性腫瘍大腸粘膜下層剥離術	平成24年 4月 1日
体外衝撃波腎・尿管結石破碎術	平成17年 4月 1日
同種死体腎移植術	平成20年 4月 1日
生体腎移植術	平成20年 4月 1日
腹腔鏡下膀胱悪性腫瘍手術	平成24年 4月 1日
腹腔鏡下子宮悪性腫瘍手術（子宮体がんに限る。）	平成26年 4月 1日
医科点数表第2章第10部手術の通則5及び6（歯科点数表第2章第9部の通則4を含む。）に掲げる手術	平成20年 4月 1日
胃瘻造設術（経皮的内視鏡下胃瘻造設術、腹腔鏡下胃瘻造設術を含む。）（医科点数表第2章第10部手術の通則の16に掲げる手術）	平成26年 4月 1日
輸血管理料Ⅰ	平成25年 1月 1日
自己生体組織接着剤作成術	平成24年 4月 1日
人工肛門・人工膀胱造設術前処置加算	平成24年 4月 1日
歯周組織再生誘導手術	平成20年 4月 1日
広範囲顎骨支持型装置埋入手術	平成24年 4月 1日
麻酔管理料（Ⅰ）	平成16年 5月20日
麻酔管理料（Ⅱ）	平成22年 4月 1日
放射線治療専任加算（第1リニアック室・第2リニアック室）	平成16年 5月20日
高エネルギー放射線治療	平成16年 5月20日
強度変調放射線治療（IMRT）（第1リニアック室・第2リニアック室）	平成21年 6月 1日
画像誘導放射線治療（IGRT）（第1リニアック室）	平成22年 4月 1日
直線加速器による放射線治療（定位放射線治療）（第2リニアック室）	平成16年 8月 1日
定位放射線治療呼吸性移動対策加算（第1リニアック室）	平成24年 4月 1日
クラウン・ブリッジ維持管理料	平成16年 5月20日
歯科矯正診断料	平成22年 8月 1日
顎口腔機能診断料〔顎変形症（顎離断等の手術を必要とするものに限る。）の手術前後における歯科矯正に係るもの〕	平成18年 6月 1日
臨床修練指定病院	指定等の年月日
臨床修練指定病院（外国医師・外国歯科医師）	昭和63年 3月29日
先進医療	指定等の年月日
術後のホルモン療法及びS-1内服投与の併用療法 原発性乳がん（エストロゲン受容体が陽性であって、HER2が陰性のものに限る。）	平成24年 6月 1日
実物大臓器立体モデルによる手術支援	平成25年 3月 1日

## 8 認定施設等一覧

### 基本領域学会

日本内科学会（認定医教育病院）	日本泌尿器科学会（専門医教育施設）
日本小児科学会（専門医研修施設）	日本脳神経外科学会（研修プログラム認定施設・基幹施設）
日本皮膚科学会（認定専門医主研修施設）	日本医学放射線学会（専門医総合修練機関）
日本精神神経学会（精神科専門医制度研修施設）	日本麻酔科学会（認定病院）
日本外科学会（外科専門医制度修練施設）	日本病理学会（研修認定施設 A）
日本整形外科学会（認定医制度研修施設）	日本臨床検査医学会（認定病院）
日本産科婦人科学会（専門医制度専攻医指導施設）	日本救急医学会 （救急科専門医指定施設・指導医指定施設）
日本眼科学会（専門医研修施設）	日本形成外科学会（認定施設）
日本耳鼻咽喉科学会（専門医研修施設）	日本リハビリテーション医学会（研修施設）

### Subspecialty 領域学会

日本消化器病学会（専門医認定施設）	日本アレルギー学会（教育施設）
日本循環器学会（認定循環器専門医研修施設）	日本感染症学会（専門医研修施設）
日本呼吸器学会（認定施設）	日本老年医学会（認定施設）
日本血液学会（認定血液研修施設）	日本神経学会（専門医教育施設）
日本内分泌学会（認定教育施設）	日本消化器外科学会（専門医修練施設）
日本糖尿病学会（認定教育施設）	呼吸器外科専門医合同委員会（基幹施設）
日本腎臓学会（研修施設）	心臓血管外科専門医認定機構（基幹施設）
日本肝臓学会（認定施設）	日本リウマチ学会（教育施設）

### その他

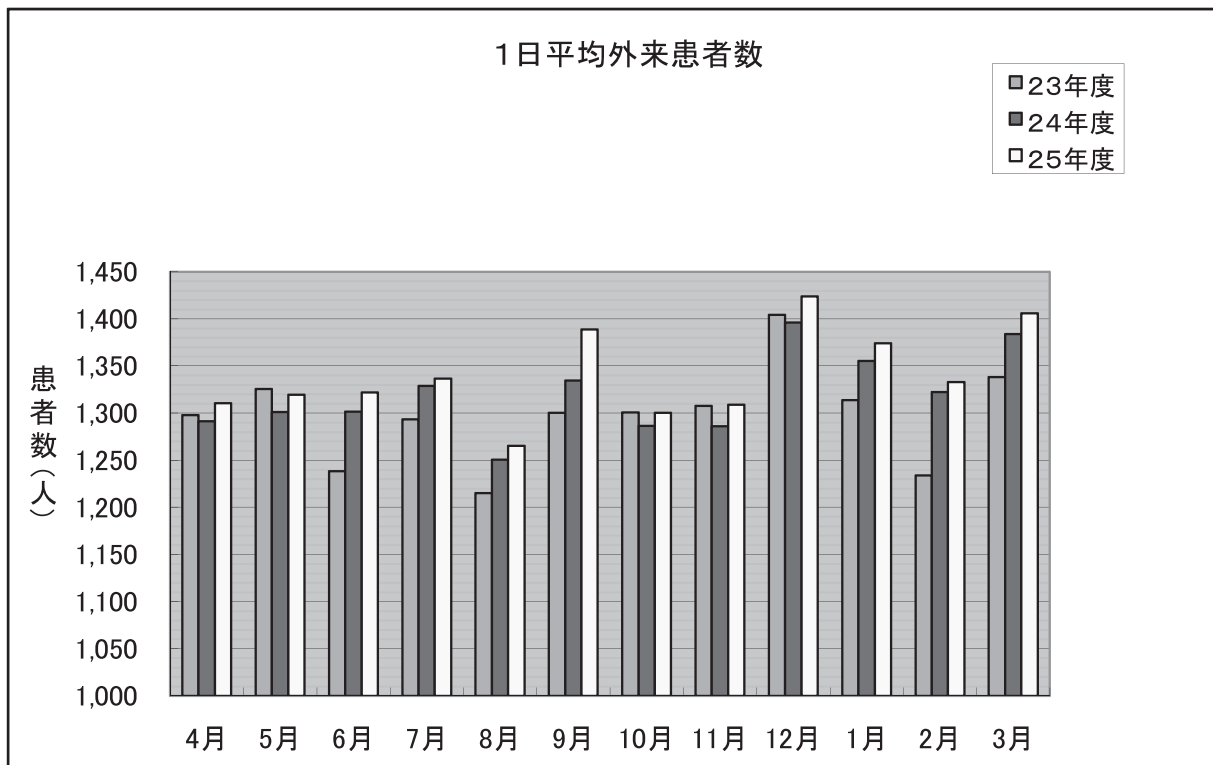
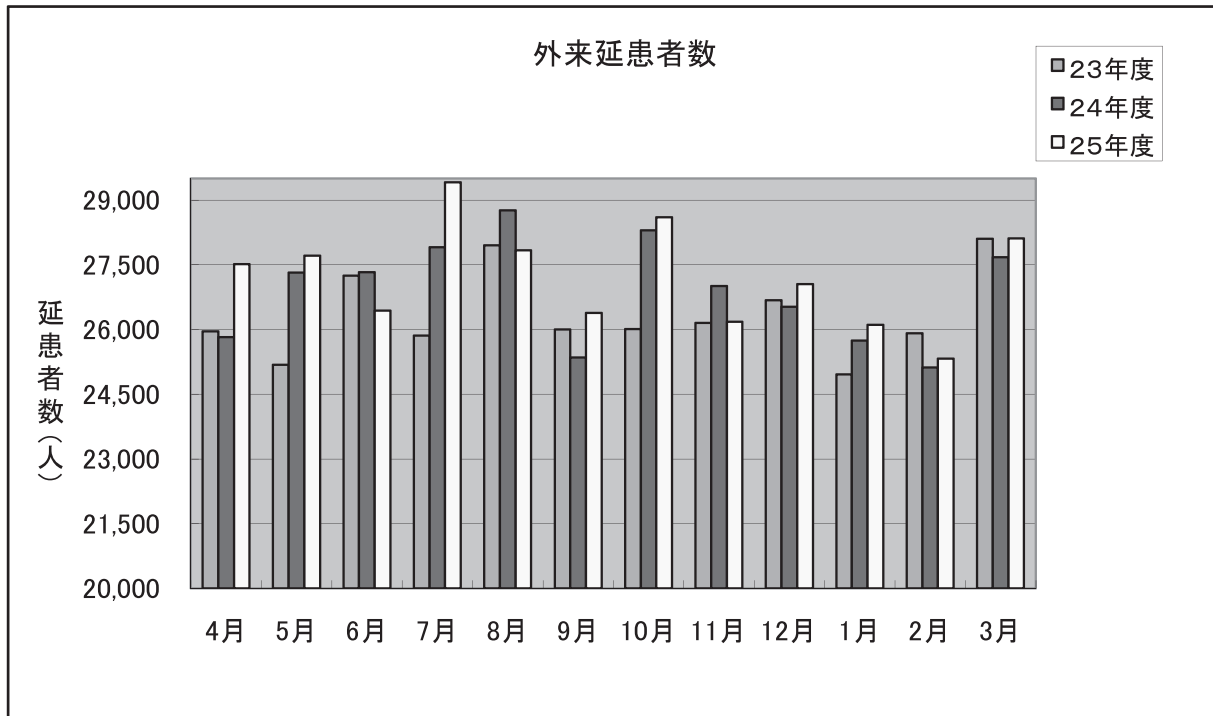
日本小児神経学会（小児神経科専門医制度研修施設）	日本口腔外科学会（認定医制度研修機関）
日本消化器内視鏡学会（認定指導施設）	日本病院薬剤師会 （がん薬物療法認定薬剤師研修事業研修施設・H I V感染症薬物療法認定薬剤師養成研究研修施設）
日本気管食道科学会（専門医研修施設（咽喉系））	日本呼吸器内視鏡学会（専門医認定施設）
日本周産期・新生児医学会（暫定研修施設）	日本緩和医療学会（認定研究施設）
日本生殖医学会（専門医制度認定研修施設）	婦人科悪性腫瘍化学療法研究機構（登録参加施設）
日本人類遺伝学会（専門医制度研修施設）	日本脊椎脊髄病学会（クリニカルフェロー施設）
日本超音波医学会（認定超音波専門医研修施設）	日本外傷学会（専門医研修施設）
日本集中治療医学会（専門医研修施設）	日本胆道学会（認定指導医制度指導施設）
日本輸血・細胞治療学会 （認定医制度指定施設・認定輸血検査技師制度指定施設）	日本医療薬学会 （がん専門薬剤師研修施設・認定薬剤師制度研修施設）
日本臨床薬理学会（認定薬剤師制度研修施設）	日本認知症学会（教育施設）
日本透析医学会（認定医認定施設）	日本心臓血管麻酔学会（専門医認定施設）
日本臨床腫瘍学会（認定研修施設）	日本救急撮影技師認定機構（実地研修施設）
日本総合病院精神医学会 （一般病院連携精神専門医研修施設）	日本不整脈学会・日本心電学会 （認定不整脈専門医研修施設）
日本ペインクリニック学会（指定研修施設）	日本インターベンショナルラジオロジー学会 （専門医修練認定施設）
日本脳卒中学会（専門医認定制度研修教育病院）	日本心臓リハビリテーション学会 （心臓リハビリテーション研修施設）
日本臨床細胞学会（認定施設）	

日本放射線腫瘍学会（認定施設）	日本脳神経血管内治療学会（研修施設）
日本肝胆膵外科学会 （高度技能専門医制度認定修練施設）	日本高血圧学会（専門医認定施設）
日本乳癌学会（認定施設）	日本頭頸部外科学会（頭頸部がん専門医研修施設）
日本手外科学会（認定研修施設）	日本航空医療学会（認定施設）
日本心血管インターベンション治療学会（研修施設）	日本栄養療法推進協議会（NST稼働施設）
日本婦人科腫瘍学会（専門医制度指定修練施設）	日本内分泌外科学会（専門医制度認定施設）
日本核医学会（専門医教育病院）	日本環境感染学会（教育施設）
日本静脈経腸栄養学会 （実地修練認定教育施設・NST稼働施設認定）	日本病院総合診療医学会（認定施設）
日本老年精神医学会（専門医制度認定施設）	日本熱傷学会（熱傷専門医認定研修施設）
日本急性血液浄化学会（認定指定施設）	日本消化管学会（胃腸科指導施設（暫定処置））
日本産科婦人科内視鏡学会（認定研修施設）	日本動脈硬化学会（専門医認定教育施設）
日本がん治療認定医機構（認定研修施設）	日本脈管学会（研修指定施設）
日本大腸肛門病学会（認定施設）	日本東洋医学会（指定研修施設）
日本食道学会 （全国登録認定施設・食道外科専門医認定施設）	日本臓器移植ネットワーク（腎臓移植施設）
日本骨髄バンク（非血縁者間骨髄採取・移植認定施設）	



## 第2章 患者の状況及び 病床の状況

# 1 外来患者数の推移



## 2 外来患者数

平成25年度  
(単位:人)

診療科名	24年度 合計	4月	5月	6月	7月	8月	9月	10月	11月	12月	1月	2月	3月	合計
第1内科	34,431	3,046	2,973	2,872	3,240	3,109	2,959	3,082	3,020	2,983	2,928	2,953	3,157	36,322
第2内科	31,453	2,751	2,787	2,645	2,749	2,577	2,572	2,677	2,494	2,613	2,473	2,454	2,627	31,419
第3内科	16,635	1,450	1,403	1,317	1,571	1,335	1,316	1,579	1,276	1,387	1,474	1,237	1,356	16,701
神経内科・ 老年内科	5,607	552	529	562	651	561	547	601	508	560	534	539	601	6,745
総合内科	13,464	1,168	1,217	1,004	1,242	1,168	1,131	1,347	1,221	1,122	1,175	1,066	1,189	14,050
第1外科	8,293	723	783	744	784	653	718	769	658	795	673	689	733	8,722
第2外科	15,642	1,342	1,359	1,313	1,456	1,356	1,380	1,518	1,356	1,384	1,375	1,310	1,409	16,558
産科婦人科	19,403	1,666	1,650	1,635	1,710	1,638	1,596	1,825	1,588	1,630	1,581	1,579	1,722	19,820
整形外科	26,461	2,209	2,209	2,144	2,383	2,321	1,919	2,208	2,171	2,159	2,105	1,985	2,300	26,113
脳神経外科	9,312	715	750	790	868	765	678	717	652	660	651	643	756	8,645
眼科	20,251	1,746	1,761	1,789	1,861	1,887	1,854	1,967	1,779	1,924	1,921	1,767	2,040	22,296
耳鼻咽喉科	15,281	1,321	1,258	1,299	1,427	1,454	1,282	1,359	1,106	1,259	1,224	1,196	1,331	15,516
皮膚科	27,441	2,240	2,371	2,308	2,512	2,614	2,323	2,434	2,203	2,243	2,167	2,009	2,277	27,701
泌尿器科	15,864	1,324	1,492	1,286	1,359	1,256	1,234	1,362	1,244	1,320	1,232	1,219	1,282	15,610
精神神経科	11,702	1,020	983	893	1,075	929	966	1,030	919	934	966	883	976	11,574
小児科	14,361	1,222	1,173	1,073	1,315	1,289	1,040	1,104	1,030	1,281	1,018	984	1,273	13,802
放射線科	10,067	897	783	688	804	687	672	738	847	592	606	747	783	8,844
麻酔科 疼痛治療科	7,279	616	606	554	626	627	599	653	525	583	567	537	604	7,097
歯科口腔外科	17,007	1,322	1,373	1,274	1,443	1,337	1,351	1,402	1,348	1,343	1,185	1,300	1,460	16,138
高次救命 治療センター	2,915	186	252	247	332	272	247	230	232	277	253	224	240	2,992
25年度合計	延患者数	27,516	27,712	26,437	29,408	27,835	26,384	28,602	26,177	27,049	26,108	25,321	28,116	326,665
	1日平均	1,376	1,320	1,259	1,400	1,210	1,389	1,300	1,247	1,424	1,374	1,333	1,406	1,333
	実日数	20	21	21	21	23	19	22	21	19	19	19	20	245
24年度合計	延患者数	25,822	27,322	27,328	27,906	28,759	25,351	28,298	27,006	26,526	25,747	25,124	27,680	322,869
	1日平均	1,291	1,301	1,301	1,329	1,250	1,334	1,286	1,286	1,396	1,355	1,322	1,384	1,318
	実日数	20	21	21	21	23	19	22	21	19	19	19	20	245

### 3 入院患者数

平成25年度  
(単位 延患者数:人 稼働率:%)

診療科名		24年度 合計	4月	5月	6月	7月	8月	9月	10月	11月	12月	1月	2月	3月	合計
第1内科	延患者数	19,106	1,535	1,690	1,646	1,747	1,695	1,675	1,691	1,646	1,369	1,587	1,642	1,638	19,561
	稼働率	85.8	83.9%	89.4%	89.9%	92.4%	89.6%	91.5%	89.4%	89.9%	72.4%	83.9%	96.1%	86.6%	87.9%
第2内科	延患者数	20,046	1,825	1,932	1,673	1,863	1,910	1,595	1,697	1,757	1,705	1,592	1,578	1,622	20,749
	稼働率	90.0	99.7%	102.2%	91.4%	98.5%	101.0%	87.2%	89.7%	96.0%	90.2%	84.2%	92.4%	85.8%	93.2%
第3内科	延患者数	6,935	652	574	605	539	526	530	605	678	460	425	484	586	6,664
	稼働率	79.2	90.6%	77.2%	84.0%	72.4%	70.7%	73.6%	81.3%	94.2%	61.8%	57.1%	72.0%	78.8%	76.1%
神経内科・ 老年内科	延患者数	4,186	374	363	360	397	387	374	376	368	331	337	322	379	4,368
	稼働率	95.6	103.9%	97.6%	100.0%	106.7%	104.0%	103.9%	101.1%	102.2%	89.0%	90.6%	95.8%	101.9%	99.7%
総合内科	延患者数	4,197	405	437	345	343	425	411	421	380	345	310	344	383	4,549
	稼働率	95.8	112.5%	117.5%	95.8%	92.2%	114.2%	114.2%	113.2%	105.6%	92.7%	83.3%	102.4%	103.0%	103.9%
第1外科	延患者数	14,024	1,136	1,108	1,129	1,240	1,360	1,397	1,287	1,208	1,082	1,053	1,026	1,059	14,085
	稼働率	87.3	86.1%	81.2%	85.5%	90.9%	99.7%	105.8%	94.4%	91.5%	79.3%	77.2%	83.3%	77.6%	87.7%
第2外科	延患者数	13,682	1,313	1,485	1,309	1,446	1,488	1,438	1,435	1,413	1,566	1,620	1,226	1,384	17,123
	稼働率	85.2	99.5%	108.9%	99.2%	106.0%	109.1%	108.9%	105.2%	107.0%	114.8%	118.8%	99.5%	101.5%	106.6%
産科婦人科	延患者数	12,129	878	848	944	1,030	1,112	963	1,119	1,037	968	837	917	1,075	11,728
	稼働率	94.9	83.6%	78.2%	89.9%	94.9%	102.5%	91.7%	103.1%	98.8%	89.2%	77.1%	93.6%	99.1%	91.8%
整形外科	延患者数	12,492	915	924	1,070	1,117	1,041	1,048	1,128	1,075	1,004	1,012	1,021	1,083	12,438
	稼働率	90.1	80.3%	78.4%	93.9%	94.8%	88.4%	91.9%	95.8%	94.3%	85.2%	85.9%	96.0%	91.9%	89.7%
脳神経外科	延患者数	11,881	966	1,053	826	948	971	808	700	895	939	956	794	958	10,814
	稼働率	101.7	100.6%	106.1%	86.0%	95.6%	97.9%	84.2%	70.6%	93.2%	94.7%	96.4%	88.6%	96.6%	92.6%
眼科	延患者数	6,693	509	532	558	637	614	550	615	550	536	554	533	579	6,767
	稼働率	87.3	80.8%	81.7%	88.6%	97.8%	94.3%	87.3%	94.5%	87.3%	82.3%	85.1%	90.6%	88.9%	88.3%
耳鼻咽喉科	延患者数	8,540	862	764	855	919	982	962	991	937	857	705	785	912	10,531
	稼働率	73.1	89.8%	77.0%	89.1%	92.6%	99.0%	100.2%	99.9%	97.6%	86.4%	71.1%	87.6%	91.9%	90.2%
皮膚科	延患者数	6,192	455	447	506	463	599	480	461	452	481	419	334	454	5,551
	稼働率	84.8	75.8%	72.1%	84.3%	74.7%	96.6%	80.0%	74.4%	75.3%	77.6%	67.6%	59.6%	73.2%	76.0%
泌尿器科	延患者数	7,119	426	529	711	515	521	609	595	706	611	635	603	629	7,090
	稼働率	81.3	59.2%	71.1%	98.8%	69.2%	70.0%	84.6%	80.0%	98.1%	82.1%	85.3%	89.7%	84.5%	80.9%
精神神経科	延患者数	11,551	781	889	970	947	999	887	1,049	958	950	901	691	901	10,923
	稼働率	85.5	70.4%	77.5%	87.4%	82.6%	87.1%	79.9%	91.5%	86.3%	82.8%	78.6%	66.7%	78.6%	80.9%
小児科	延患者数	13,451	1,078	1,057	1,162	1,148	1,291	1,309	1,293	1,309	1,065	1,033	1,103	1,175	14,023
	稼働率	102.4	99.8%	94.7%	107.6%	102.9%	115.7%	121.2%	115.9%	121.2%	95.4%	92.6%	109.4%	105.3%	106.7%
放射線科	延患者数	276	24	7	11	32	16	8	29	22	8	21	12	14	204
	稼働率	12.6	13.3%	3.8%	6.1%	17.2%	8.6%	4.4%	15.6%	12.2%	4.3%	11.3%	7.1%	7.5%	9.3%
麻酔科 疼痛治療科	延患者数	262	7	0	42	39	13	27	48	26	25	3	21	15	266
	稼働率	17.9	5.8%	0.0%	35.0%	31.5%	10.5%	22.5%	38.7%	21.7%	20.2%	2.4%	18.8%	12.1%	18.2%
歯科口腔外科	延患者数	2,863	247	262	187	278	355	276	330	219	233	224	243	287	3,141
	稼働率	71.3	74.8%	76.8%	56.7%	81.5%	104.1%	83.6%	96.8%	66.4%	68.3%	65.7%	78.9%	84.2%	78.2%
高次救命 治療センター	延患者数	4,378	447	435	348	346	300	287	339	364	262	286	330	299	4,043
	稼働率														
合計	延患者数	180,003	14,835	15,336	15,257	15,994	16,605	15,634	16,209	16,000	14,797	14,510	14,009	15,432	184,618
	稼働率	80.3	80.5%	80.6%	82.8%	84.0%	87.2%	84.9%	85.2%	86.9%	77.7%	76.2%	81.5%	81.1%	82.4%

ACC	延患者数	4,554	402	402	331	383	355	342	359	387	381	303	337	369	4,351
	稼働率	62.4	67.0%	64.8%	55.2%	61.8%	57.3%	57.0%	57.9%	64.5%	61.5%	48.9%	60.2%	59.5%	59.6%
ICU	延患者数	1,386	145	134	98	137	134	109	134	129	119	130	116	122	1,507
	稼働率	63.3	80.6%	72.0%	54.4%	73.7%	72.0%	60.6%	72.0%	71.7%	64.0%	69.9%	69.0%	65.6%	68.8%
NICU	延患者数	1,775	164	172	158	147	184	178	153	167	178	175	144	163	1,983
	稼働率	81.1	91.1%	92.5%	87.8%	79.0%	98.9%	98.9%	82.3%	92.8%	95.7%	94.1%	85.7%	87.6%	90.5%
GCU	延患者数	954	84	70	61	79	167	116	101	136	68	87	70	137	1,176
	稼働率	43.6	46.7%	37.6%	33.9%	42.5%	89.8%	64.4%	54.3%	75.6%	36.6%	46.8%	41.7%	73.7%	53.7%

## 4 紹介患者数

平成25年度  
(単位:人)

診療科名	初診患者数			書面による紹介患者数		その他		緊急用自動車によって搬入された患者数		書面による他の医療機関への紹介患者数		医療法上の紹介率		(旧)診療報酬上の紹介率		逆紹介率		緊急用自動車によって搬入された患者数 (H)の内訳	
	総数 (A)	6歳未満除 (B)	時間内 (C)	病院からの紹介 (D)	診療所(医院)からの紹介 (E)	電話情報及び医師の名刺等による紹介 (F)	精密検査を必要とし書面による紹介 (G)	(H)	情報提供料 I 250点 (I)	情報提供料 II 500点 (J)	%	%	%	%	初診のみ (K)	再診			
																	(A)	(B)	(C)
第1内科	1,873	1,773	1,845	433	832	0	0	32	629	14	76.91	73.15	34.85	15	17				
第2内科	869	859	821	255	326	0	0	24	1,107	7	86.08	70.43	135.69	9	15				
第3内科	357	352	355	65	206	0	0	6	347	1	88.37	78.69	98.03	0	6				
神経内科・老年内科	436	428	430	122	181	0	0	33	187	2	80.00	78.50	43.95	5	28				
総合内科	381	377	372	176	119	0	0	17	249	0	88.25	82.76	66.94	11	6				
第1外科	622	611	617	184	232	0	0	13	302	3	78.75	70.21	49.43	2	11				
第2外科	1,135	1,102	1,066	297	476	0	0	59	370	8	80.44	75.50	35.46	55	4				
産科婦人科	1,365	1,340	1,363	402	580	0	0	6	631	0	81.76	73.73	46.29	3	3				
整形外科	923	907	822	184	244	0	0	70	540	2	69.35	54.91	65.94	41	29				
脳神経外科	1,299	1,284	1,257	417	569	0	0	1	326	0	80.92	76.87	25.93	1	0				
眼	1,296	1,269	1,239	266	669	0	0	10	558	9	81.80	74.47	45.76	7	3				
耳鼻咽喉科	1,714	1,695	1,694	234	1,011	0	0	3	387	0	78.11	73.63	22.85	1	2				
皮膚科	514	512	505	192	173	0	0	5	170	7	79.02	72.27	35.05	2	3				
泌尿器科	344	329	337	42	130	0	0	5	133	0	64.78	53.80	39.47	3	2				
精神神経科	970	781	866	124	247	0	0	83	361	1	59.38	58.13	41.80	53	30				
小児科	231	229	231	140	81	0	0	0	32	0	96.58	96.51	13.85	0	0				
放射線科	126	125	126	42	47	0	0	0	29	0	76.77	71.20	23.02	0	0				
麻酔科疼痛治療科	1,810	1,776	1,788	83	1,024	0	0	0	460	0	69.69	62.33	25.73	0	0				
歯科口腔外科	1,079	989	1,074	180	207	0	0	8	177	1	45.11	39.94	16.57	1	7				
高次救命治療センター	1,310	1,056	292	38	25	0	0	994	410	0	64.19	100.09	140.41	611	383				
合計	18,654	17,794	17,100	3,876	7,379	0	0	1,369	7,405	55	74.05	70.95	43.63	820	549				

※(旧)診療報酬上の紹介率 = (D+E+H) ÷ B × 100

※逆紹介率 = (I+J) ÷ C × 100

※平成14年4月1日付け社会保険診療報酬等の改定により初診患者数に6歳未満(時間外、休日、深夜受診)の患者は加算しなくてよい為含まない。

※初診患者数は初診料を徴収した患者数

## 5 救急患者数

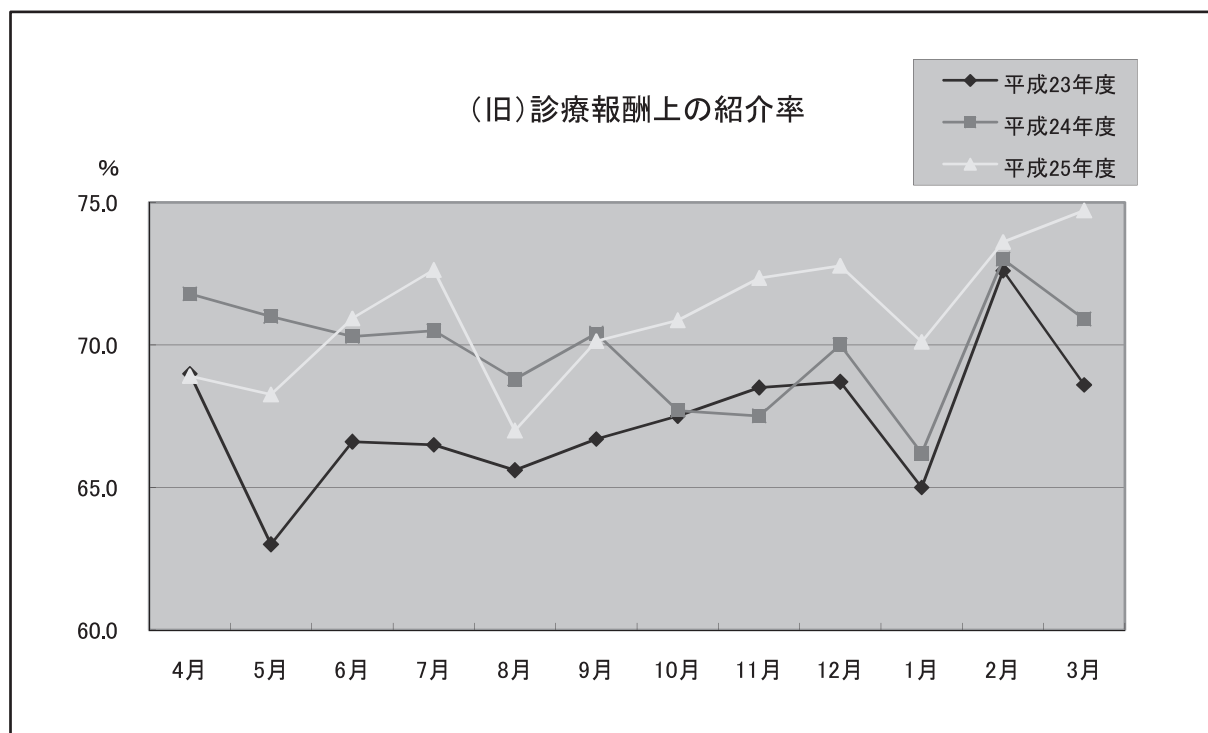
平成25年度  
(単位:人)

診療科名	24年度 救急 患者数	25年度 救急 患者数	内 訳												
			来院原因別						来院時間別			転 帰 別			
			傷 病			妊 娠	土日 祝日等	平 日		通院	入院	転院	死亡		
			疾病	事 故				計	8:30 ～ 17:00					17:00 ～ 22:00	22:00 ～ 8:30
第1内科	175	250		0	0	0	250		0	155	20	56	19	178	71
第2内科	234	262	0	0	0	262	0	186	14	44	18	202	59	0	0
第3内科	54	60	0	0	0	60	0	47	5	7	1	49	11	0	0
神経内科・老年内科	90	90	0	0	0	90	0	44	14	24	8	59	31	0	0
総合内科	38	57	0	0	0	57	0	39	6	9	3	45	12	0	1
第1外科	107	118	0	0	0	118	0	74	15	21	8	74	43	1	0
第2外科	135	192	0	0	0	192	0	129	8	36	19	143	48	0	0
産科婦人科	352	304	0	0	0	304	21	212	24	51	38	225	100	0	0
整形外科	50	50	0	0	0	50	0	33	2	10	5	47	3	0	1
脳神経外科	158	146	0	0	0	146	0	63	38	30	15	52	92	2	0
眼 科	114	121	0	0	0	121	0	96	0	18	7	111	10	0	0
耳鼻咽喉科	172	167	0	0	0	167	0	127	5	27	8	144	23	0	0
皮膚科	136	138	0	0	0	138	0	110	2	16	10	123	15	0	0
泌尿器科	117	111	0	0	0	111	0	76	0	24	11	92	19	0	0
精神神経科	104	66	0	0	0	66	0	42	5	12	7	41	24	1	0
小児科	747	598	0	0	0	598	0	365	26	152	55	430	167	1	0
放射線科	38	36	0	0	0	36	0	34	2	0	0	35	1	0	0
麻酔科疼痛治療科	60	22	0	0	0	22	0	19	0	2	1	21	0	1	0
歯科口腔外科	120	105	0	0	0	105	0	81	0	21	3	104	1	0	0
高次救命治療センター	2,395	2,345	55	24	0	2,424	23	1,116	385	505	441	1,473	928	22	24
計	5,396	5,238	55	24	0	5,317	44	3,048	571	1,065	677	3,648	1,658	29	26

## 6 (旧) 診療報酬上の紹介率

(単位：%)

区分	4月	5月	6月	7月	8月	9月	10月	11月	12月	1月	2月	3月
平成23年度	69.0	63.0	66.6	66.5	65.6	66.7	67.5	68.5	68.7	65.0	72.6	68.6
平成24年度	71.8	71.0	70.3	70.5	68.8	70.4	67.7	67.5	70.0	66.2	73.0	70.9
平成25年度	68.9	68.3	70.9	72.6	67.0	70.1	70.9	72.3	72.8	70.1	73.6	74.7



## 7 救急車・救急ヘリ患者搬送件数

(単位：件)

区 分	24年度 合計	25年度				
		救 急 車			救急ヘリ	合 計
		時間内	時間外	計		
4 月	97	31	63	94	14	108
5 月	123	46	64	110	14	124
6 月	109	25	57	82	13	95
7 月	107	32	72	104	11	115
8 月	95	37	68	105	13	118
9 月	109	28	64	92	9	101
10 月	104	37	66	103	13	116
11 月	98	38	81	119	5	124
12 月	121	36	81	117	11	128
1 月	120	37	62	99	16	115
2 月	113	45	62	107	10	117
3 月	119	31	66	97	11	108
合 計	1,315	423	806	1,229	140	1,369
平 均	110	35	67	102	12	114



## 8 地域別外来患者数

(単位:人)

地 域 名	平成24年度	平成25年度
岐 阜 市	161,714	161,841
大 垣 市	9,314	10,769
高 山 市	1,095	1,425
多 治 見 市	370	378
関 市	11,333	12,014
中 津 川 市	427	416
美 濃 市	3,134	3,680
瑞 浪 市	226	242
羽 島 市	6,966	7,534
恵 那 市	265	372
美 濃 加 茂 市	1,957	2,261
土 岐 市	208	146
各 務 原 市	16,134	15,462
可 児 市	1,196	1,263
山 県 市	15,198	15,596
瑞 穂 市	9,432	9,201
飛 騨 市	170	168
本 巢 市	16,861	19,529
郡 上 市	4,685	5,302
下 呂 市	1,690	1,788
海 津 市	1,451	1,521
羽 島 郡	5,576	6,145
養 老 郡	1,321	1,557
不 破 郡	2,302	2,137
安 八 郡	4,249	4,155
揖 斐 郡	17,316	20,529
本 巢 郡	5,948	6,696
加 茂 郡	2,404	2,669
可 児 郡	383	487
大 野 郡	72	39
名 古 屋 市	1,527	1,675
愛知県(名古屋市除く)	8,861	9,725
三 重 県	658	661
そ の 他	3,118	2,433
住 所 不 定	200	31
合 計	317,761	329,847

※即入院の患者数(24年度 2,103人、25年度 1,928人)を含む。

## 9 診療科別平均在院日数

平成25年度  
(単位:日)

診療科名	24年度 年間	4月	5月	6月	7月	8月	9月	10月	11月	12月	1月	2月	3月	年間
第1内科	12.48	12.28	13.56	12.78	13.66	11.73	13.10	13.51	11.69	11.35	12.43	13.77	14.12	12.80
第2内科	7.41	8.02	8.35	7.52	7.42	9.98	8.30	8.13	8.18	8.18	8.74	7.93	7.21	8.13
第3内科	16.44	15.97	15.49	20.25	16.35	15.71	19.88	18.92	16.15	15.16	20.40	18.04	15.49	17.07
神経内科・ 老年内科	25.05	33.18	20.97	25.70	19.84	24.93	19.24	16.95	26.00	22.57	19.64	18.06	27.92	22.19
総合内科	16.68	16.70	23.89	30.36	19.88	20.20	24.75	18.60	22.75	19.06	11.44	16.35	17.95	19.35
第1外科	17.30	16.38	14.75	16.27	15.61	15.80	17.74	16.86	14.38	15.09	15.32	14.41	15.08	15.65
第2外科	16.28	15.78	20.04	16.72	16.68	17.36	17.07	19.65	19.50	19.36	18.67	17.05	16.85	17.85
産科婦人科	6.83	6.41	6.49	7.26	6.73	6.81	7.78	7.70	7.47	7.30	6.25	6.03	8.71	7.06
整形外科	26.84	23.33	27.45	24.82	26.20	23.48	36.43	27.92	25.20	26.69	25.45	26.96	22.77	26.05
脳神経外科	12.98	12.89	13.04	9.69	10.49	13.53	12.30	13.48	14.45	13.69	14.62	12.89	15.40	12.89
眼科	9.04	8.93	8.81	10.39	7.99	9.45	8.43	8.68	8.76	8.44	8.53	8.37	9.42	8.81
耳鼻咽喉科	16.96	19.32	17.75	19.18	17.25	19.00	22.51	22.05	25.69	17.93	17.43	17.26	20.00	19.49
皮膚科	12.49	10.97	11.44	11.29	9.46	13.49	16.44	11.53	11.27	9.75	13.25	8.14	11.80	11.39
泌尿器科	9.74	8.36	9.12	11.58	9.41	8.59	10.59	8.93	11.06	12.42	12.00	10.13	10.31	10.19
精神神経科	55.74	41.08	44.62	59.69	35.46	47.61	42.20	46.68	55.35	46.35	57.16	40.85	53.45	46.76
小児科	11.17	10.63	13.21	12.50	12.58	11.66	13.57	13.55	14.61	15.08	13.96	13.31	11.61	12.91
放射線科	5.93	3.45	1.60	2.67	4.00	3.43	3.00	4.80	2.67	1.67	2.50	3.00	2.50	3.08
麻酔科 疼痛治療科	5.30	1.33	0.00	5.54	12.00	4.00	4.36	5.57	4.67	4.44	2.00	5.14	3.14	4.97
歯科口腔外科	6.61	8.38	9.92	6.27	8.23	4.92	7.45	12.08	7.76	7.59	10.00	9.61	6.47	7.78
高次救命 治療センター	15.49	17.31	15.47	15.95	14.04	13.76	8.63	17.94	13.33	11.52	15.49	16.86	11.83	14.09
合計	12.54	12.39	13.16	13.03	12.23	12.85	13.71	13.71	13.44	13.08	13.38	12.46	13.00	13.03

一般病床	11.87	11.91	12.58	12.33	11.72	12.24	13.15	13.04	12.79	12.43	12.70	12.00	12.39	12.43
------	-------	-------	-------	-------	-------	-------	-------	-------	-------	-------	-------	-------	-------	-------

# 10 診療科別死亡退院患者数

平成25年度  
(単位 患者数:人 退院率:%)

診療科名		24年度 合計	4月	5月	6月	7月	8月	9月	10月	11月	12月	1月	2月	3月	合計
第1内科	死亡退院患者	28	6	1	2	1	7	5	5	2	4	1	1	4	39
	退院患者	1,314	117	110	119	122	129	123	110	132	115	102	114	113	1,406
	死亡退院率	2.1	5.1	0.9	1.7	0.8	5.4	4.1	4.5	1.5	3.5	1.0	0.9	3.5	2.8
第2内科	死亡退院患者	36	1	3	2	7	3	4	5	2	7	4	5	4	47
	退院患者	2,240	188	212	200	212	184	168	184	195	196	154	178	198	2,269
	死亡退院率	1.6	0.5	1.4	1.0	3.3	1.6	2.4	2.7	1.0	3.6	2.6	2.8	2.0	2.1
第3内科	死亡退院患者	4	1	0	0	0	0	0	0	0	1	0	0	0	2
	退院患者	387	37	32	28	32	31	23	28	40	28	17	24	36	356
	死亡退院率	1.0	2.7	0.0	0.0	0.0	0.0	0.0	0.0	0.0	3.6	0.0	0.0	0.0	0.6
神経内科・ 老年内科	死亡退院患者	6	0	0	0	1	1	1	0	2	0	2	1	2	10
	退院患者	158	9	17	13	20	13	18	20	17	15	13	15	16	186
	死亡退院率	3.8	0.0	0.0	0.0	5.0	7.7	5.6	0.0	11.8	0.0	15.4	6.7	12.5	5.4
総合内科	死亡退院患者	8	1	1	0	1	0	0	0	0	0	1	0	2	6
	退院患者	235	21	19	11	15	21	15	21	16	21	24	17	24	225
	死亡退院率	3.4	4.8	5.3	0.0	6.7	0.0	0.0	0.0	0.0	0.0	4.2	0.0	8.3	2.7
第1外科	死亡退院患者	20	2	3	2	4	1	3	2	1	4	5	4	1	32
	退院患者	742	71	68	63	77	80	75	73	86	71	57	68	71	860
	死亡退院率	2.7	2.8	4.4	3.2	5.2	1.3	4.0	2.7	1.2	5.6	8.8	5.9	1.4	3.7
第2外科	死亡退院患者	18	4	3	2	3	1	1	1	0	2	4	3	0	24
	退院患者	825	74	72	80	78	82	81	69	77	75	80	75	78	921
	死亡退院率	2.2	5.4	4.2	2.5	3.8	1.2	1.2	1.4	0.0	2.7	5.0	4.0	0.0	2.6
産科婦人科	死亡退院患者	15	1	1	1	0	1	3	1	1	2	2	0	0	13
	退院患者	1,376	119	108	116	128	148	107	126	126	125	109	130	113	1,455
	死亡退院率	1.1	0.8	0.9	0.9	0.0	0.7	2.8	0.8	0.8	1.6	1.8	0.0	0.0	0.9
整形外科	死亡退院患者	1	1	0	0	0	0	0	0	0	0	0	0	1	2
	退院患者	489	40	32	40	43	43	28	39	42	43	32	37	47	466
	死亡退院率	0.2	2.5	0.0	0.0	0.0	0.0	0.0	0.0	0.0	0.0	0.0	0.0	2.1	0.4
脳神経外科	死亡退院患者	33	5	3	2	1	2	4	2	3	1	4	4	0	31
	退院患者	856	70	75	80	77	71	64	46	57	70	57	59	57	783
	死亡退院率	3.9	7.1	4.0	2.5	1.3	2.8	6.3	4.3	5.3	1.4	7.0	6.8	0.0	4.0
眼 科	死亡退院患者	0	0	0	0	0	0	0	0	0	0	0	0	0	0
	退院患者	582	49	56	49	70	61	61	64	55	59	55	56	61	696
	死亡退院率	0.0	0.0	0.0	0.0	0.0	0.0	0.0	0.0	0.0	0.0	0.0	0.0	0.0	0.0
耳鼻咽喉科	死亡退院患者	7	0	1	0	0	0	0	1	0	1	0	2	2	7
	退院患者	488	41	45	40	48	51	39	43	38	50	34	43	42	514
	死亡退院率	1.4	0.0	2.2	0.0	0.0	0.0	0.0	2.3	0.0	2.0	0.0	4.7	4.8	1.4
皮膚科	死亡退院患者	3	0	0	0	0	0	0	0	1	0	0	1	0	2
	退院患者	431	38	35	43	42	39	28	40	35	47	28	37	35	447
	死亡退院率	0.7	0.0	0.0	0.0	0.0	0.0	0.0	0.0	2.9	0.0	0.0	2.7	0.0	0.4
泌尿器科	死亡退院患者	1	0	0	0	0	0	0	0	1	0	2	0	0	3
	退院患者	605	50	50	57	49	53	53	59	59	52	47	51	57	637
	死亡退院率	0.2	0.0	0.0	0.0	0.0	0.0	0.0	0.0	1.7	0.0	4.3	0.0	0.0	0.5
精神神経科	死亡退院患者	1	0	0	0	0	0	1	1	1	0	1	0	0	4
	退院患者	247	21	19	15	25	23	22	22	17	23	15	17	19	238
	死亡退院率	0.4	0.0	0.0	0.0	0.0	0.0	4.5	4.5	5.9	0.0	6.7	0.0	0.0	1.7
小児科	死亡退院患者	6	0	1	0	0	0	1	0	2	1	0	1	1	7
	退院患者	1,046	89	73	87	85	102	88	87	89	70	63	78	95	1,006
	死亡退院率	0.6	0.0	1.4	0.0	0.0	0.0	1.1	0.0	2.2	1.4	0.0	1.3	1.1	0.7
放射線科	死亡退院患者	0	0	0	0	0	0	0	0	0	0	0	0	0	0
	退院患者	50	5	3	3	6	4	2	5	6	3	6	3	4	50
	死亡退院率	0.0	0.0	0.0	0.0	0.0	0.0	0.0	0.0	0.0	0.0	0.0	0.0	0.0	0.0
麻酔科 疼痛治療科	死亡退院患者	0	0	0	0	0	0	0	0	0	0	0	0	0	0
	退院患者	37	3	0	6	3	3	3	9	5	5	1	3	4	45
	死亡退院率	0.0	0.0	0.0	0.0	0.0	0.0	0.0	0.0	0.0	0.0	0.0	0.0	0.0	0.0
歯科口腔外科	死亡退院患者	1	0	0	0	0	0	0	1	0	0	0	0	0	1
	退院患者	380	25	24	27	27	62	30	28	25	28	19	22	38	355
	死亡退院率	0.3	0.0	0.0	0.0	0.0	0.0	0.0	3.6	0.0	0.0	0.0	0.0	0.0	0.3
高次救命 治療センター	死亡退院患者	43	5	1	2	3	5	3	3	4	3	4	2	2	37
	退院患者	202	23	25	21	23	18	28	16	24	20	15	18	21	252
	死亡退院率	21.3	21.7	4.0	9.5	13.0	27.8	10.7	18.8	16.7	15.0	26.7	11.1	9.5	14.7
合 計	死亡退院患者	231	27	18	13	21	21	26	22	20	26	30	24	19	267
	退院患者	12,690	1,090	1,075	1,098	1,182	1,218	1,056	1,089	1,141	1,116	928	1,045	1,129	13,167
	死亡退院率	1.8	2.5	1.7	1.2	1.8	1.7	2.5	2.0	1.8	2.3	3.2	2.3	1.7	2.0

## 11 疾患別入院患者退院転帰状況

平成25年度  
(単位:人)

疾病分類名	総数	治癒	軽快	転院	死亡	その他
総 数	13,167	598	8,818	578	267	2,906

I 感染症および寄生虫症	総数	治癒	軽快	転院	死亡	その他
腸管感染症	31	1	30			
結核	1					1
その他の細菌性疾患	44	3	21	4	6	10
主として性的伝播様式をとる感染症	8	2	6			
中枢神経系のウイルス感染症	11		3	1		7
皮膚及び粘膜病変を特徴とするウイルス感染症	46	16	30			
ウイルス肝炎	19		17	2		
ヒト免疫不全ウイルス〔HIV〕病	5	1	3		1	
その他のウイルス疾患	13	1	12			
真菌症	13		6	1		6
原虫疾患	3		3			
合 計	194	24	131	8	7	24

II 新生物	総数	治癒	軽快	転院	死亡	その他
口唇、口腔及び咽頭の悪性新生物	103		89	3	4	7
消化器の悪性新生物	1,397	10	967	62	39	319
呼吸器及び胸腔内臓器の悪性新生物	813	7	277	8	19	502
骨及び関節軟骨の悪性新生物	6		4	1		1
皮膚の黒色腫及びその他の皮膚の悪性新生物	114	30	63	2	1	18
中皮及び軟部組織の悪性新生物	122	3	56	7		56
乳房の悪性新生物	88		74	3	1	10
女性生殖器の悪性新生物	607	14	319	4	8	262
男性生殖器の悪性新生物	147	4	45	2		96
腎尿路の悪性新生物	165	2	114		2	47
眼、脳及びその他の中枢神経系の部位の悪性新生物	75		50	9	5	11
甲状腺及びその他の内分泌腺の悪性新生物	25		23	2		
部位不明確、続発部位及び部位不明の悪性新生物	269	5	152	20	14	78
リンパ組織、造血組織及び関連組織の悪性新生物	200		163	17	10	10
上皮内新生物	61	15	44			2
良性新生物	411	29	338	7	1	36
性状不詳又は不明の新生物	330	6	229	11	1	83
合 計	4,933	125	3,007	158	105	1,538

III 血液および造血器の疾患ならびに免疫機構の障害	総数	治癒	軽快	転院	死亡	その他
栄養性貧血	12		10		1	1
溶血性貧血	9		9			
無形成性貧血及びその他の貧血	18		13	1		4
凝固障害、紫斑病及びその他の出血性病態	40	1	26	5	4	4
血液及び造血器のその他の疾患	43	1	36	1	1	4
免疫機構の障害	17		8		1	8
合 計	139	2	102	7	7	21

IV 内分泌、栄養および代謝疾患	総数	治癒	軽快	転院	死亡	その他
甲状腺障害	6		6			
糖尿病	246	1	229	5		11
その他のグルコース調節及び膵内分泌障害	6		6			
その他の内分泌腺障害	54	1	27	1		25
栄養失調（症）	1		1			
肥満（症）及びその他の過栄養（過剰摂食）	3		3			
代謝障害	130	1	54	1	2	72
その他の栄養欠乏症	4	1				3
合 計	450	4	326	7	2	111

V 精神および行動の障害	総数	治癒	軽快	転院	死亡	その他
症状性を含む器質性精神障害	17	1	5	1		10
精神作用物質使用による精神及び行動の障害	9		7	1		1
統合失調症、統合失調症型障害及び妄想性障害	53		41	7	3	2
気分（感情）障害	95		78	2		15
神経症性障害、ストレス関連障害及び身体表現性障害	18		14	1		3
生理的障害及び身体的要因に関連した行動症候群	10		9			1
成人の人格及び行動の障害	3		3			
知的障害（精神遅滞）	1					1
心理的発達の障害	7		3			4
小児（児童）期及び青年期に通常発症する行動及び情緒の障害	1		1			
詳細不明の精神障害	1		1			
合 計	215	1	162	12	3	37

VI 神経系の疾患	総数	治癒	軽快	転院	死亡	その他
中枢神経系の炎症性疾患	29		22	4	2	1
主に中枢神経系を障害する系統萎縮症	52		18	2	5	27
錐体外路障害及び異常運動	21		11	3		7
神経系のその他の変性疾患	15		8			7
中枢神経系の脱髄疾患	14		7	2		5
挿間性及び発作性障害	103	1	70	5		27
神経、神経根及び神経そう（叢）の障害	38	2	32	1		3
多発性ニューロパチ（シ）ー及びその他の末梢神経系の障害	12		7			5
神経筋接合部及び筋の疾患	25		15	1		9
脳性麻痺及びその他の麻痺性症候群	8		2			6
神経系のその他の障害	82		39	8	2	33
合 計	399	3	231	26	9	130

VII 眼および付属器の疾患	総数	治癒	軽快	転院	死亡	その他
眼瞼、涙器及び眼窩の障害	24		22			2
結膜の障害	2		2			
強膜、角膜、虹彩及び毛様体の障害	19		19			
水晶体の障害	158	32	126			
脈絡膜及び網膜の障害	194	22	171	1		
緑内障	216	15	200			1
硝子体及び眼球の障害	20	2	18			
視神経及び視覚路の障害	4		4			
眼筋、眼球運動、調節及び屈折の障害	7		6			1
視機能障害及び盲く失明	1					1
眼及び付属器のその他の障害	3		1			2
合 計	648	71	569	1	0	7

VII 耳および乳様突起の疾患	総数	治癒	軽快	転院	死亡	その他
中耳及び乳様突起の疾患	43		41			2
内耳疾患	17	1	15	1		
耳のその他の障害	17		17			
合 計	77	1	73	1	0	2

IX 循環器系の疾患	総数	治癒	軽快	転院	死亡	その他
慢性リウマチ性心疾患	4		2			2
高血圧性疾患	4		3			1
虚血性心疾患	851	30	428	13	5	375
肺性心疾患及び肺循環疾患	15	1	9			5
その他の型の心疾患	288	58	163	16	15	36
脳血管疾患	422	7	178	96	21	120
動脈、細動脈及び毛細血管の疾患	276	16	212	12	2	34
静脈、リンパ管及びリンパ節の疾患、他に分類されないもの	90	6	75	3	2	4
循環器系のその他及び詳細不明の障害	5		5			
合 計	1,955	118	1,075	140	45	577

X 呼吸器系の疾患	総数	治癒	軽快	転院	死亡	その他
急性上気道感染症	61	2	58			1
インフルエンザ及び肺炎	149	9	118	5	9	8
その他の急性下気道感染症	45		44			1
上気道のその他の疾患	84	2	80	1		1
慢性下気道疾患	27		27			
外的因子による肺炎	41	2	27	5	5	2
主として間質を障害するその他の呼吸器疾患	53	1	28	1	8	15
下気道の化膿性及びえ（壊）死性病態	17		12			5
胸膜のその他の疾患	48	3	35	1	2	7
呼吸器系のその他の疾患	10		7		1	2
合 計	535	19	436	13	25	42

X I 消化器系の疾患	総数	治癒	軽快	転院	死亡	その他
口腔、唾液腺及び顎の疾患	245	1	244			
食道、胃及び十二指腸の疾患	54		46	4		4
虫垂の疾患	21	3	17	1		
ヘルニア	20	3	17			
非感染性腸炎及び非感染性大腸炎	36		34			2
腸のその他の疾患	229	23	178	8	4	16
腹膜の疾患	34	2	24	6	2	
肝疾患	65		42	5	11	7
胆のう（嚢）、胆管及び膵の障害	222	2	193	11	3	13
消化器系のその他の疾患	36		31	1		4
合 計	962	34	826	36	20	46

X II 皮膚および皮下組織の疾患	総数	治癒	軽快	転院	死亡	その他
皮膚及び皮下組織の感染症	46	8	36	2		
水疱症	13	1	11			1
皮膚炎及び湿疹	34	2	31			1
丘疹落せつ（屑）（りんせつ（鱗屑））性障害	8		7			1
じんま（蕁麻）疹及び紅斑	21	1	19			1
皮膚及び皮下組織の放射線非電離及び電離に関連する障害	2		1			1
皮膚付属器の障害	36	11	14			11
皮膚及び皮下組織のその他の障害	39	3	35			1
合 計	199	26	154	2	0	17

XⅢ 筋骨格系および結合組織の疾患	総数	治癒	軽快	転院	死亡	その他
感染性関節障害	3		2			1
炎症性多発性関節障害	36		26	2	1	7
関節症	84	3	76	5		
その他の関節障害	16		15			1
全身性結合組織障害	111	2	82	3	6	18
変形性脊柱障害	23		16	3		4
脊椎障害	109	1	69	13		26
その他の脊柱障害	7		5			2
筋障害	4		4			
滑膜及び腱の障害	2		2			
その他の軟部組織障害	4		3			1
骨の密度及び構造の障害	4		2			2
その他の骨障害	50		42			8
軟骨障害	6		6			
筋骨格系及び結合組織のその他の障害	3		3			
合 計	462	6	353	26	7	70

XⅣ 尿路性器系の疾患	総数	治癒	軽快	転院	死亡	その他
糸球体疾患	68	1	30	1		36
腎尿細管間質性疾患	60	1	50	2		7
腎不全	51	3	28	4	1	15
尿路結石症	82	5	59			18
腎及び尿管のその他の障害	4		3			1
尿路系のその他の疾患	15	1	13			1
男性生殖器の疾患	25		24			1
乳房の障害	1		1			
女性骨盤臓器の炎症性疾患	18	4	13			1
女性生殖器の非炎症性障害	140	20	117			3
合 計	464	35	338	7	1	83

XⅤ 妊婦、分娩および産じょく（褥）	総数	治癒	軽快	転院	死亡	その他
流産に終わった妊娠	42	8	30			4
妊娠、分娩及び産じょく（褥）における浮腫、たんぱく（蛋白）尿及び高血圧性障害	20	5	13			2
主として妊娠に関連するその他の母体障害	9		9			
胎児及び羊膜腔に関連する母体ケア並びに予想される分娩の諸問題	133	40	85	3		5
分娩の合併症	53	13	35	4		1
主として産じょく（褥）に関連する合併症	12		11			1
合 計	269	66	183	7	0	13

XⅥ 周産期に発生した病態	総数	治癒	軽快	転院	死亡	その他
母体側要因並びに妊娠及び分娩の合併症により影響を受けた胎児及び新生児	20		20			
妊娠期間及び胎児発育に関連する障害	72		70			2
出産外傷	2					2
周産期に特異的な呼吸障害及び心血管障害	30		28	1		1
周産期に特異的な感染症	2		2			
胎児及び新生児の出血性障害及び血液障害	15		15			
胎児及び新生児に特異的な一過性の内分泌障害及び代謝障害	17		17			
胎児及び新生児の外皮及び体温調節に関連する病態	1		1			
周産期に発生したその他の障害	9	1	7		1	
合 計	168	1	160	1	1	5



XVII 先天奇形、変形および染色体異常	総数	治癒	軽快	転院	死亡	その他
神経系の先天奇形	10		3			7
眼、耳、顔面及び頸部の先天奇形	37	1	36			
循環器系の先天奇形	29		11	3		15
呼吸器系の先天奇形	4		4			
唇裂及び口蓋裂	1		1			
消化器系のその他の先天奇形	9		7			2
生殖器の先天奇形	6	1	5			
腎尿路系の先天奇形	1		1			
筋骨格系の先天奇形及び変形	9		6			3
その他の先天奇形	29		22			7
染色体異常、他に分類されないもの	2		2			
合 計	137	2	98	3	0	34

XVIII 症状、徴候および異常臨床所見・異常検査所見で他に分類されないもの	総数	治癒	軽快	転院	死亡	その他
循環器系及び呼吸器系に関する症状及び徴候	10		7			3
全身症状及び徴候	4		4			
合 計	14	0	11	0	0	3

XIX 損傷、中毒およびその他の外因の影響	総数	治癒	軽快	転院	死亡	その他
頭部損傷	142	5	84	37	8	8
頸部損傷	9		6	2		1
胸部（郭）損傷	22		11	9	1	1
腹部、下背部、腰椎及び骨盤部の損傷	57	4	33	17	2	1
肩及び上腕の損傷	15		14	1		
肘及び前腕の損傷	2		2			
股関節部及び大腿の損傷	10		3	7		
膝及び下腿の損傷	8		5	3		
多部位の損傷	8		5	3		
部位不明の体幹もしくは四肢の損傷又は部位不明の損傷	1			1		
自然開口部からの異物侵入の作用	5		5			
熱傷及び腐食	24	3	14	4	3	
薬物、薬剤及び生物学的製剤による中毒	16		13	3		
薬用を主としない物質の毒作用	11		9	2		
外因のその他及び詳細不明の作用	37	1	25	2	2	7
外科的及び内科的ケアの合併症、他に分類されないもの	243	10	148	7		78
損傷、中毒及びその他の外因による影響の続発・後遺症	3		2			1
足首及び足の損傷	1		1			
合 計	614	23	380	98	16	97

特 殊	総数	治癒	軽快	転院	死亡	その他
原因不明の新たな疾患の暫定分類	1		1			
合 計	1	0	1	0	0	0

その他	346	37	202	25	19	49
-----	-----	----	-----	----	----	----



## 12 病床回転率

(単位：回転)

診療科名	24年度 平均	25年度												
		4月	5月	6月	7月	8月	9月	10月	11月	12月	1月	2月	3月	平均
第1内科	2.44	2.44	2.29	2.35	2.27	2.64	2.29	2.29	2.57	2.73	2.49	2.03	2.20	2.38
第2内科	4.11	3.74	3.71	3.99	4.18	3.11	3.62	3.81	3.67	3.79	3.55	3.53	4.30	3.74
第3内科	1.85	1.88	2.00	1.48	1.90	1.97	1.51	1.64	1.86	2.05	1.52	1.55	2.00	1.78
神経内科・ 老年内科	1.21	0.90	1.48	1.17	1.56	1.24	1.56	1.83	1.15	1.37	1.58	1.55	1.11	1.37
総合内科	1.82	1.80	1.30	0.99	1.56	1.53	1.21	1.67	1.32	1.63	2.71	1.71	1.73	1.57
第1外科	1.76	1.83	2.10	1.84	1.99	1.96	1.69	1.84	2.09	2.05	2.02	1.94	2.06	1.94
第2外科	1.87	1.90	1.55	1.79	1.86	1.79	1.76	1.58	1.54	1.60	1.66	1.64	1.84	1.70
産科婦人科	4.45	4.68	4.78	4.13	4.61	4.55	3.86	4.03	4.02	4.25	4.96	4.64	3.56	4.31
整形外科	1.13	1.29	1.13	1.21	1.18	1.32	0.82	1.11	1.19	1.16	1.22	1.04	1.36	1.17
脳神経外科	2.34	2.33	2.38	3.10	2.95	2.29	2.44	2.30	2.08	2.27	2.12	2.17	2.01	2.36
眼科	3.37	3.36	3.52	2.89	3.88	3.28	3.56	3.57	3.42	3.67	3.63	3.35	3.29	3.45
耳鼻咽喉科	1.79	1.55	1.75	1.56	1.80	1.63	1.33	1.41	1.17	1.73	1.78	1.62	1.55	1.56
皮膚科	2.43	2.73	2.71	2.66	3.28	2.30	1.83	2.69	2.66	3.18	2.34	3.44	2.63	2.67
泌尿器科	3.12	3.59	3.40	2.59	3.29	3.61	2.83	3.47	2.71	2.50	2.58	2.76	3.01	2.98
精神神経科	0.55	0.73	0.69	0.50	0.87	0.65	0.71	0.66	0.54	0.67	0.54	0.69	0.58	0.65
小児科	2.72	2.82	2.35	2.40	2.46	2.66	2.21	2.29	2.05	2.06	2.22	2.10	2.67	2.36
放射線科	5.13	8.68	19.38	11.25	7.75	9.04	10.00	6.46	11.25	18.60	12.40	9.33	12.40	9.88
麻酔科 疼痛治療科	5.74	22.50	0.00	5.42	2.58	7.75	6.88	5.56	6.43	6.98	15.50	5.44	9.86	6.12
歯科口腔外科	4.60	3.58	3.13	4.78	3.77	6.30	4.02	2.57	3.87	4.08	3.10	2.91	4.79	3.91
高次救命 治療センター	1.96	1.73	2.00	1.88	2.21	2.25	3.47	1.73	2.25	2.69	2.00	1.66	2.62	2.16
合計	2.43	2.42	2.36	2.30	2.54	2.41	2.19	2.26	2.23	2.37	2.32	2.25	2.38	2.33

※病床回転率 = 月日数 / 平均在院日数  
高次救命治療センターはICU、ACCCの稼働状況を示す。

### 13 病棟別病床稼働率

平成 25 年度  
(単位：%)

病棟	24 年度	4 月	5 月	6 月	7 月	8 月	9 月
3 階	ACCC	62.4	67.0	64.8	55.2	61.8	57.0
	ICU	63.3	80.6	72.0	54.4	73.7	60.6
4 階	東 4 階	83.1	78.9	76.4	81.8	83.6	84.3
	西 4 階	85.5	84.0	78.2	92.7	90.4	93.3
	NICU	43.6	91.1	92.5	87.8	79.0	98.9
	GCU	81.1	46.7	37.6	33.9	42.5	64.4
5 階	東 5 階	85.7	93.6	90.8	83.4	91.2	86.8
	西 5 階	77.2	79.0	77.5	77.9	86.5	87.7
6 階	東 6 階	74.2	81.3	77.0	79.7	87.3	88.3
	西 6 階	85.2	84.7	84.8	77.4	83.3	80.9
7 階	東 7 階	87.0	86.3	86.4	94.2	91.7	92.7
	西 7 階	78.6	80.6	76.9	85.6	75.7	78.3
8 階	東 8 階	83.2	81.3	88.2	87.8	89.2	87.9
	西 8 階	85.6	86.5	92.8	92.8	93.9	97.3
9 階	東 9 階	85.5	70.4	77.5	87.4	82.6	79.9
	西 9 階	66.5	61.3	64.4	74.5	65.4	73.7
合計	80.3	80.5	80.6	82.8	84.0	87.2	84.9

病棟	1 0 月	1 1 月	1 2 月	1 月	2 月	3 月	年間
3 階	ACCC	57.9	64.5	61.5	48.9	60.2	59.6
	ICU	72.0	71.7	64.0	69.9	69.0	68.8
4 階	東 4 階	91.8	89.5	80.5	70.5	81.9	83.3
	西 4 階	91.1	91.4	73.5	71.6	88.1	85.6
	NICU	82.3	92.8	95.7	94.1	85.7	90.5
	GCU	54.3	75.6	36.6	46.8	41.7	53.7
5 階	東 5 階	90.1	94.0	87.0	81.1	90.2	89.1
	西 5 階	79.0	83.0	71.4	69.0	73.0	78.7
6 階	東 6 階	91.4	86.5	76.8	70.6	82.9	83.0
	西 6 階	75.5	84.8	82.7	84.7	84.2	82.7
7 階	東 7 階	94.0	92.4	81.5	80.7	90.5	88.8
	西 7 階	78.0	84.0	71.8	67.7	76.1	78.0
8 階	東 8 階	89.6	87.3	76.6	87.3	91.2	86.6
	西 8 階	95.7	95.9	92.5	92.5	92.8	93.2
9 階	東 9 階	91.5	86.3	82.8	78.6	66.7	80.9
	西 9 階	73.0	78.2	63.8	68.4	69.0	69.2
合計	85.2	86.9	77.7	76.2	81.5	81.1	82.4

病棟	診療科
ACCC	高次救命治療センター
ICU	高次救命治療センター
東 4 階	成育医療科・女性科
西 4 階	小児科
NICU	新生児集中治療部
GCU	新生児集中治療部
東 5 階	循環器内科、呼吸器内科、腎臓内科
西 5 階	心臓血管外科、呼吸器外科、循環器内科、呼吸器内科、腎臓内科、消化器外科、乳腺外科、高次救命治療センター
東 6 階	歯科口腔外科、耳鼻咽喉科・頭頸部外科、形成外科、高次救命治療センター
西 6 階	眼科、脳神経外科
東 7 階	整形外科、神経内科・老年内科、総合内科、麻酔科疼痛治療科
西 7 階	糖尿病代謝内科、免疫・内分泌内科、整形外科、皮膚科
東 8 階	消化器内科、血液・感染症内科
西 8 階	消化器外科、乳腺外科、心臓血管外科、呼吸器外科、消化器内科、血液・感染症内科
東 9 階	精神神経科
西 9 階	泌尿器科、腎移植外科、放射線科、総合内科

## 第3章 診療の状況

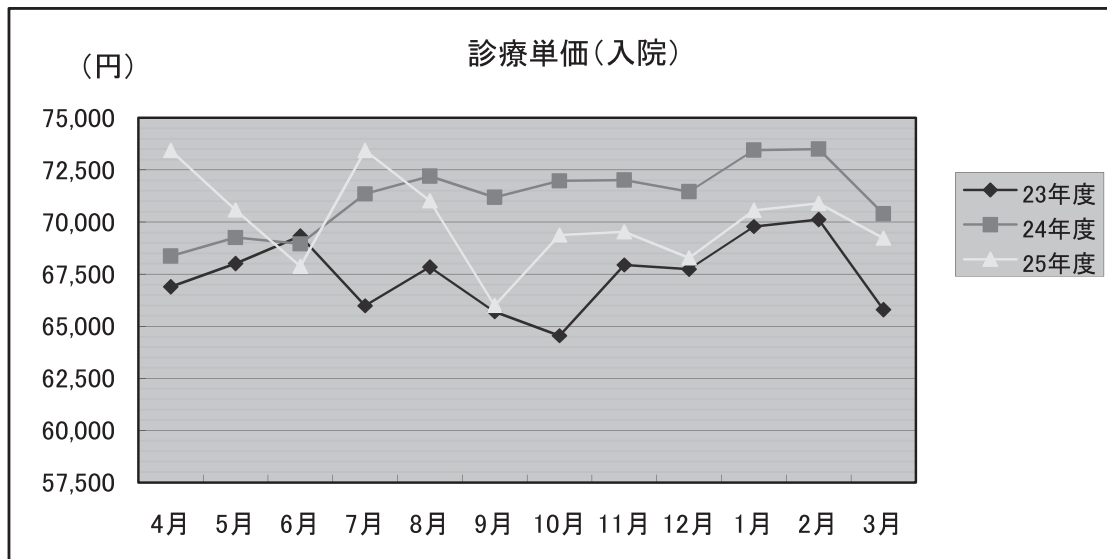
# 1 診療単価

## (1) 診療単価の推移

入院

(単位：円)

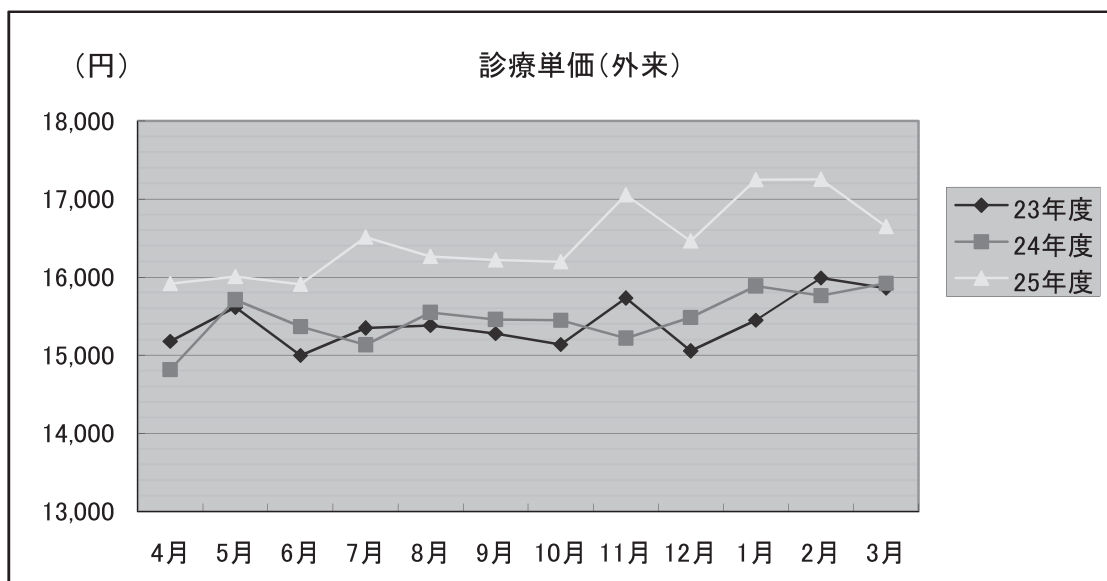
区分	4月	5月	6月	7月	8月	9月	10月	11月	12月	1月	2月	3月
23年度	66,891	67,999	69,325	65,983	67,833	65,694	64,546	67,945	67,728	69,786	70,118	65,786
24年度	68,363	69,262	68,958	71,357	72,199	71,183	71,986	72,011	71,455	73,447	73,498	70,391
25年度	73,436	70,582	67,878	73,425	71,020	66,000	69,382	69,532	68,284	70,552	70,897	69,229



外来

(単位：円)

区分	4月	5月	6月	7月	8月	9月	10月	11月	12月	1月	2月	3月
23年度	15,178	15,614	14,998	15,346	15,381	15,278	15,138	15,730	15,055	15,448	15,990	15,860
24年度	14,818	15,709	15,367	15,131	15,546	15,455	15,448	15,217	15,485	15,885	15,764	15,923
25年度	15,917	16,008	15,907	16,512	16,262	16,219	16,196	17,051	16,462	17,249	17,250	16,647



(2) 診療科別診療単価 (入院)

平成25年度  
(単位:円)

診療科名	24年度 年間	4月	5月	6月	7月	8月	9月	10月	11月	12月	1月	2月	3月	年間
第1内科	65,928	67,641	64,075	64,732	62,899	71,061	69,448	67,513	68,068	66,809	65,655	66,889	66,889	66,796
第2内科	86,080	88,570	81,296	81,821	84,188	84,189	77,900	84,965	86,539	86,099	87,055	80,363	89,449	84,390
第3内科	39,053	37,449	37,654	35,784	38,418	38,766	36,278	36,526	37,323	39,959	36,162	37,249	38,703	37,495
神経内科・老年内科	48,567	45,959	44,292	40,542	41,980	44,456	45,027	42,445	43,532	44,965	39,504	47,359	41,120	43,402
総合内科	38,767	39,031	38,355	38,411	43,760	38,872	39,771	36,707	35,965	44,700	42,612	38,385	36,571	39,274
第1外科	105,903	104,463	105,192	105,026	112,392	107,854	89,306	90,154	97,358	105,047	114,540	104,807	104,080	102,965
第2外科	68,868	68,417	63,982	65,860	72,547	68,430	69,308	75,089	70,142	68,159	68,812	68,700	69,534	69,087
産科婦人科	68,964	77,928	73,953	68,180	72,212	69,072	63,013	69,461	65,528	66,646	69,871	72,506	65,560	69,321
整形外科	79,533	79,126	81,287	77,438	71,778	86,487	74,735	75,729	76,742	72,107	71,594	79,213	74,620	76,649
脳神経外科	108,804	99,701	96,283	96,495	138,553	87,513	79,432	102,714	101,900	88,363	95,738	103,853	91,855	98,572
眼科	66,249	62,716	71,365	63,254	70,239	66,616	66,109	66,180	70,268	72,113	72,415	67,637	64,156	67,756
耳鼻咽喉科	54,461	55,595	49,389	58,575	56,928	49,771	50,983	54,381	47,766	49,233	51,115	57,779	58,342	53,311
皮膚科	42,147	47,353	40,264	42,943	42,235	42,202	36,032	42,385	45,938	44,066	43,266	41,557	43,482	42,632
泌尿器科	72,519	80,203	78,262	64,478	74,298	71,841	74,123	76,765	62,011	63,293	59,274	70,667	71,034	69,859
精神神経科	18,523	18,748	19,364	18,476	18,430	18,992	18,479	17,998	17,507	17,111	17,353	18,316	18,182	18,234
小児科	58,091	59,919	63,639	63,376	61,892	60,950	58,142	61,587	64,176	59,228	57,306	56,318	61,063	60,695
放射線科	741,375	943,420	2,510,334	1,097,944	589,611	1,855,034	2,683,451	813,818	1,109,074	1,959,099	1,150,935	1,249,500	1,225,164	1,187,728
麻酔科疼痛治療科	77,209	259,316	0	44,801	58,196	118,246	68,033	38,741	41,488	48,276	140,124	63,928	60,963	62,257
歯科口腔外科	52,900	62,948	45,257	60,268	56,912	48,211	45,950	44,613	57,907	51,008	50,531	46,171	48,411	50,944
高次救命治療センター	133,169	147,895	143,606	118,493	129,295	150,393	121,651	163,459	132,351	131,143	146,224	146,206	136,423	139,349
病院診療単価	71,179	73,436	70,582	67,878	73,425	71,020	66,000	69,382	69,532	68,284	70,552	70,897	69,229	70,013

(3) 診療科別診療単価 (外来)

平成25年度  
単位:円)

診療科名	24年度 年間	4月	5月	6月	7月	8月	9月	10月	11月	12月	1月	2月	3月	年間
第1内科	24,902	26,178	25,097	24,794	28,819	26,089	28,561	25,273	26,950	26,140	26,974	24,288	26,591	26,333
第2内科	16,921	16,201	18,776	17,681	17,766	19,168	18,158	18,378	18,654	16,991	19,610	18,115	18,310	18,135
第3内科	14,415	13,832	14,876	14,220	14,181	14,499	15,075	13,675	15,032	14,614	13,934	14,205	13,956	14,323
神経内科・老年内科	12,946	11,246	22,908	10,436	18,075	15,910	11,219	19,905	13,691	12,798	11,274	19,360	21,254	15,765
総合内科	14,564	14,309	14,856	14,986	15,895	14,956	15,769	15,916	17,147	16,618	17,220	16,014	17,402	15,936
第1外科	21,475	24,779	22,321	21,279	19,430	21,801	19,408	19,288	19,057	19,600	21,618	22,072	20,252	20,888
第2外科	32,673	32,663	30,598	31,090	33,378	33,305	31,594	33,372	35,669	32,095	36,117	37,518	31,006	33,189
産科婦人科	9,442	10,292	10,541	10,425	11,366	10,884	10,603	11,454	11,407	10,801	11,185	11,162	11,108	10,940
整形外科	17,635	18,271	17,884	19,020	18,353	18,727	19,485	18,062	18,497	19,314	19,934	19,550	19,602	18,873
脳神経外科	14,039	14,829	15,191	14,246	13,355	15,391	14,201	18,043	16,826	17,865	16,065	17,785	17,620	15,866
眼科	8,320	8,550	8,791	9,021	8,877	9,706	9,430	8,344	9,035	8,873	9,182	9,201	8,676	8,971
耳鼻咽喉科	9,398	9,483	9,858	10,844	10,481	9,616	10,268	10,436	9,800	10,611	11,745	10,510	10,795	10,364
皮膚科	8,975	9,528	8,607	10,400	9,787	8,750	9,079	9,375	9,953	8,043	9,823	9,895	9,536	9,385
泌尿器科	19,447	18,970	17,334	17,593	19,201	19,975	18,266	21,093	21,607	22,107	20,392	23,112	21,937	20,086
精神神経科	6,086	6,218	6,068	6,318	6,072	6,162	5,946	6,142	6,136	5,940	6,044	6,243	6,224	6,124
小児科	20,699	22,192	23,648	22,903	21,899	22,695	22,532	20,017	27,140	28,240	31,218	32,021	21,289	24,456
放射線科	18,480	18,506	17,868	20,882	19,162	18,676	16,551	20,102	16,256	16,027	17,894	20,326	19,994	18,554
麻酔科疼痛補治療科	4,719	4,341	4,871	4,820	4,457	4,434	5,085	4,330	4,511	4,868	4,378	3,899	4,471	4,540
歯科口腔外科	7,369	8,254	6,568	7,050	7,120	6,541	7,149	7,067	8,524	7,152	7,264	6,512	7,080	7,188
高次救命治療センター	16,674	17,503	17,566	16,561	15,150	16,001	16,772	16,548	18,449	15,926	14,926	16,326	15,727	16,378
病院診療単価	15,479	15,917	16,008	15,907	16,512	16,262	16,219	16,196	17,051	16,462	17,249	17,250	16,647	16,464

## 2 臨床検査件数

平成25年度  
(単位 件数:件 金額:円)

区 分	総 件 数			外注検査 (内数)		
	入 院	外 来	計	件 数	金 額	
一 般 検 査	26,756	63,334	90,090	633	4,359,232	
血 液 学 的 検 査	191,251	235,965	427,216	4,481	24,663,880	
生 化 学 的 検 査	887,915	1,513,929	2,401,844	16,201	6,473,875	
内 分 泌 学 的 検 査	12,180	38,005	50,185	29,043	25,127,001	
免 疫 学 的 検 査	95,917	190,537	286,454	55,191	56,507,440	
微 生 物 学 的 検 査	18,925	10,218	29,143	3,977	10,627,310	
病 理 学 的 検 査	10,103	11,118	21,221	94	3,670,740	
生 理 機 能 検 査	循 環 器 機 能 検 査	9,935	9,899	19,834	0	0
	脳・神経機能検査	2,085	3,572	5,657	0	0
	呼 吸 機 能 検 査	3,581	8,829	12,410	0	0
	前庭・聴力機能検査	506	4,616	5,122	0	0
	眼 科 関 連 機 能 検 査	6,511	85,557	92,068	0	0
	超 音 波 検 査	7,366	14,859	22,225	0	0
	そ の 他 の 検 査	45,515	2,673	48,188	0	0
	計	75,499	130,005	205,504	0	0
採 血 ・ 採 液 等	7,297	74,313	81,610	0	0	
内 視 鏡 検 査	3,037	13,945	16,982	0	0	
そ の 他 各 科 特 有 の も の	13	737	750	0	0	
合 計	1,328,893	2,282,106	3,610,999	109,620	131,429,478	

平成24年度合計	1,350,280	2,080,642	3,430,922	112,647	128,143,650
----------	-----------	-----------	-----------	---------	-------------

### 3 放射線件数及び治療件数

(単位:人)

区 分		24年度 患者数合計	25年度患者数			合 計
			入 院	外 来	計	
一般撮影 (単純)	呼吸器・循環器	65,363	12,680	15,743	28,423	68,012
	消化器		6,012	5,014	11,026	
	骨部		1,971	10,449	12,420	
	軟部		32	923	955	
	歯部		0	0	0	
	ポータブル撮影		10,054	874	10,928	
	手術室撮影		4,088	18	4,106	
	特殊撮影		4	7	11	
	その他		39	104	143	
一般撮影 (造影)	消化器	2,835	159	151	310	3,096
	単純造影撮影		693	67	760	
	呼吸器		98	3	101	
	泌尿器		103	239	342	
	瘻孔造影		6	0	6	
	肝臓・胆嚢・膵臓造影		181	1	182	
	婦人科骨盤臓器造影		0	12	12	
	非血管系 I V R		1,039	100	1,139	
	その他		32	212	244	
血管造影検査	頭・頸部血管造影 (検査)	2,322	283	15	298	2,185
	頭・頸部血管造影 (IVR)		111	8	119	
	心臓カテーテル法 (検査)		767	31	798	
	心臓カテーテル法 (IVR)		339	11	350	
	胸・腹部血管造影 (検査)		50	0	50	
	胸・腹部血管造影 (IVR)		268	36	304	
	四肢血管造影 (検査)		12	2	14	
	四肢血管造影 (IVR)		86	4	90	
	その他		155	7	162	
C X T 線 検査	単純 C T 検査	24,923	5,703	12,861	18,564	25,651
	造影 C T 検査		1,372	5,715	7,087	
	特殊 C T 検査		0	0	0	
	その他		0	0	0	
M R I 検査	単純 MRI 検査	13,265	2,083	7,872	9,955	13,056
	造影 MRI 検査		796	2,305	3,101	
	特殊 MRI 検査		0	0	0	
	その他		0	0	0	
(インビボ) 核医学検査	SPECT	3,434	343	373	716	3,450
	全身シンチグラム		93	416	509	
	部分 (静態) シンチグラム		81	68	149	
	甲状腺シンチグラム		1	17	18	
	部分 (動態) シンチグラム		11	49	60	
	ポジトロン断層撮影 (P E T)		110	1,888	1,998	
	その他		0	0	0	
核医学検査 (インビトロ)	in-vitro 検査 (外注)	13,914	2,243	4,775	7,018	7,018
骨塩定量	骨塩定量	673	141	629	770	770
超音波検査	超音波検査	20,654	7,366	14,859	22,225	22,225
放射線治療	高エネルギー放射線照射	15,796	5,365	5,084	10,449	17,003
	術中照射		0	0	0	
	直線加速器定位放射線治療		396	175	571	
	全身照射		5	0	5	
	密封小線源外部照射		0	0	0	
	内部照射		39	26	65	
	血液照射		5,137	766	5,903	
	温熱治療		0	0	0	
その他	1	9	10			
治療計画	治療計画	726	376	303	679	679
合 計		163,905	56,178	71,821	127,999	163,145



## 4 手術件数及び麻酔件数

(単位：件)

診療科名	平成25年度										
	手術件数								麻酔件数		
	0~999点	1,000~2,999点	3,000~4,999点	5,000~9,999点	10,000~14,999点	15,000~19,999点	20,000点以上	計	0~999点	1,000点以上	計
第1内科	0	0	1	0	1	0	6	8	0	6	6
第2内科	0	1	3	1	1	23	5	34	0	4	4
第3内科	0	0	0	0	0	0	0	0	0	0	0
神経内科・老年内科	0	0	0	0	0	0	0	0	0	0	0
総合内科	0	0	0	0	0	0	0	0	0	0	0
第1外科	0	21	90	43	34	17	570	775	17	546	563
第2外科	2	25	0	28	39	67	494	655	3	526	529
産科婦人科	1	38	164	7	5	56	419	690	228	377	605
整形外科	0	11	23	45	95	73	334	581	31	423	454
脳神経外科	7	35	3	4	56	17	222	344	0	231	231
眼科	1	33	10	37	396	29	499	1,005	416	51	467
耳鼻咽喉科	9	102	114	66	62	74	179	606	1	284	285
皮膚科	0	27	65	9	127	1	14	243	11	46	57
泌尿器科	2	13	27	14	84	20	197	357	154	220	374
精神神経科	0	0	0	0	0	0	0	0	0	0	0
小児科	1	3	0	0	0	0	0	4	0	7	7
放射線科	0	0	0	0	0	12	0	12	0	0	0
麻酔科 疼痛治療科	0	1	0	1	0	0	0	2	0	5	5
歯科口腔外科	60	123	3	17	10	26	35	274	0	177	177
高次救命 治療センター	3	53	7	46	32	42	74	257	7	138	145
合計	86	486	510	318	942	457	3,048	5,847	868	3,041	3,909

\* Kコードの算定件数。複数術式の場合は重複あり。

## 5 手術単価（手術室使用分）

平成25年度  
(単位:件,円)

### 4月～9月

診療科名	4月		5月		6月		7月	
	件数	手術・麻酔料	手術単価	件数	手術・麻酔料	手術単価	件数	手術・麻酔料
第1内科	1	389,270	389,270	0	0	0	0	0
第2内科	4	724,980	181,245	3	2,045,610	681,870	3	593,630
第1外科	58	65,175,330	1,123,713	52	60,567,080	1,164,752	40	65,147,290
第2外科	50	35,245,660	704,913	50	36,659,170	733,183	45	31,358,260
産科	50	21,509,270	430,185	48	19,485,100	405,940	47	18,791,560
整形	37	30,001,890	810,862	33	33,184,290	1,005,585	41	38,436,770
脳神経外科	29	25,782,610	889,056	33	26,128,890	791,785	24	25,043,130
眼	52	15,484,081	297,771	69	20,580,730	298,271	53	16,397,410
耳鼻咽喉科	34	17,494,746	514,551	40	12,223,580	305,590	36	17,308,220
皮膚科	15	3,082,680	205,512	11	1,811,740	164,704	14	2,533,390
泌尿器科	34	10,533,070	309,796	40	12,364,680	309,117	41	12,693,450
精神神経科	22	768,970	34,953	30	983,050	32,768	29	949,010
麻酔科疼痛治療科	11	533,667	48,515	9	198,760	22,084	13	330,670
歯科	16	5,761,890	360,118	17	2,973,090	174,888	14	4,874,310
高次救命治療センター	11	13,129,660	1,193,605	15	12,099,342	806,623	7	4,082,230
計	424	245,617,773	579,287	450	241,305,112	536,234	408	238,904,920

診療科名	8月		9月		小計	
	件数	手術・麻酔料	手術単価	件数	手術・麻酔料	手術単価
第1内科	0	0	0	1	384,090	384,090
第2内科	4	950,140	237,535	3	578,830	192,943
第1外科	56	85,784,801	1,531,871	52	62,952,400	1,210,623
第2外科	54	40,602,570	751,899	43	39,736,120	924,096
産科	58	25,720,180	443,451	39	16,926,920	434,024
整形	41	42,891,790	1,046,141	37	36,696,260	991,791
脳神経外科	26	20,452,520	786,635	18	14,334,300	796,350
眼	66	20,696,800	313,588	59	17,969,589	304,569
耳鼻咽喉科	32	11,739,610	366,863	32	12,530,450	391,577
皮膚科	18	3,220,496	178,916	14	1,823,080	130,220
泌尿器科	42	13,609,290	324,031	34	14,090,810	414,436
精神神経科	22	728,750	33,125	18	593,370	32,965
麻酔科疼痛治療科	15	477,260	31,817	12	259,160	21,597
歯科	22	4,907,250	223,057	13	3,371,930	259,379
高次救命治療センター	10	8,425,570	842,557	10	3,945,635	394,563
計	466	280,207,027	601,303	385	226,192,943	587,514

10月～3月

(単位:件,円)

診療科名	10月			11月			12月			1月		
	件数	手術・麻酔料	手術単価	件数	手術・麻酔料	手術単価	件数	手術・麻酔料	手術単価	件数	手術・麻酔料	手術単価
	第1内科	0	0	0	0	0	0	0	0	0	1	369,810
第2内科	2	207,810	103,905	3	547,680	182,560	4	467,040	116,760	3	566,380	188,793
第1外科	46	59,166,230	1,286,222	51	63,883,630	1,252,620	47	63,468,820	1,350,400	51	73,752,430	1,446,126
第2外科	64	49,788,200	777,941	42	36,190,920	861,689	44	38,161,310	867,303	52	43,327,020	833,212
産科	60	24,991,430	416,524	49	18,769,880	383,059	51	19,853,050	389,275	45	16,980,380	377,342
整形	44	36,284,985	824,659	43	34,934,710	812,435	38	29,806,620	784,385	39	29,477,980	755,846
脳神経	24	22,105,800	921,075	23	28,681,880	1,247,038	18	20,366,240	1,131,458	29	33,997,350	1,172,322
眼	77	20,260,360	263,122	66	20,454,760	309,921	63	20,855,084	331,033	65	20,825,313	320,389
耳鼻咽喉	37	17,508,820	473,211	30	11,801,652	393,388	35	12,405,780	354,451	32	10,578,384	330,575
皮膚	13	2,059,090	158,392	14	3,079,193	219,942	13	2,669,530	205,348	11	2,167,310	197,028
泌尿器	42	16,748,700	398,779	41	12,368,990	301,683	42	13,237,720	315,184	35	10,295,820	294,166
精神神経	23	757,750	32,946	14	455,560	32,540	5	162,190	32,438	3	96,950	32,317
麻酔科疼痛治療	16	289,040	18,065	12	317,220	26,435	13	389,565	29,967	7	169,100	24,157
歯科口腔	16	2,794,690	174,668	12	3,403,467	283,622	17	3,697,580	217,505	9	3,051,880	339,098
高次救命治療センター	23	13,146,154	571,572	13	6,642,288	510,945	10	6,064,133	606,413	11	8,018,167	728,924
計	487	266,109,059	546,425	413	241,531,830	584,823	400	231,604,662	579,012	393	253,674,274	645,482

診療科名	2月			3月			平成25年度合計			平成24年度合計		
	件数	手術・麻酔料	手術単価	件数	手術・麻酔料	手術単価	件数	手術・麻酔料	手術単価	件数	手術・麻酔料	手術単価
	第1内科	1	378,070	378,070	1	387,180	387,180	6	2,274,010	379,002	7	2,824,850
第2内科	2	409,150	204,575	3	726,070	242,023	34	7,817,320	229,921	42	8,654,090	206,050
第1外科	46	59,921,700	1,302,646	42	62,208,265	1,481,149	604	807,862,206	1,337,520	653	851,051,310	1,303,295
第2外科	55	33,335,560	606,101	50	35,320,060	706,401	605	462,876,620	765,085	525	368,912,560	702,691
産科	58	22,186,500	382,526	52	23,101,160	444,253	621	249,211,850	401,307	594	250,136,300	421,105
整形	40	37,087,180	927,180	44	34,348,990	780,659	473	416,064,748	879,629	449	441,097,547	982,400
脳神経	24	21,963,030	915,126	28	24,998,380	892,799	311	302,943,370	974,094	378	371,049,784	981,613
眼	63	18,168,730	288,393	59	17,878,530	303,026	777	233,140,526	300,052	754	224,939,999	298,329
耳鼻咽喉	31	17,643,450	569,144	35	18,122,510	517,786	410	174,626,120	425,917	370	159,640,627	431,461
皮膚	14	1,531,300	109,379	14	1,893,740	135,267	164	27,874,959	169,969	145	30,841,964	212,703
泌尿器	40	13,229,610	330,740	45	17,905,340	397,896	472	162,423,820	344,118	473	148,671,420	314,316
精神神経	15	464,830	30,989	18	604,240	33,569	223	7,355,640	32,985	272	9,197,700	33,815
麻酔科疼痛治療	10	277,490	27,749	16	442,520	27,658	149	4,155,572	27,890	157	4,347,721	27,692
歯科口腔	15	2,786,470	185,765	16	3,469,610	216,851	182	46,494,237	255,463	200	49,280,308	246,402
高次救命治療センター	12	6,923,641	576,970	12	8,276,719	689,727	147	99,798,438	678,901	150	113,575,476	757,170
計	426	236,306,711	554,711	435	249,683,313	573,985	5,178	3,004,919,434	580,324	5,169	3,034,221,656	587,004

## 6 分娩数等

(単位：件)

区 分	平成 21 年度	平成 22 年度	平成 23 年度	平成 24 年度	平成 25 年度
分 娩 数	191	182	221	219	224
早産 [37 週未満]	36	16	30	52	50
帝王切開	111	83	108	110	108
ハイリスク妊娠	120	102	145	138	160
[ 母体側 ]	116	90	135	135	150
[ 胎児側 ]	4	12	10	3	10
出産前診断率 (%)	98.0	97.0	99.0	97.0	98.0
侵襲的胎児検査	4	6	6	4	5
胎児治療	0	1	0	1	0

## 7 処方数

平成 25 年度

区 分		枚 数 (枚)	件 数 (件)	品目数 (品目)	剤 数 (剤)
調剤薬	入 院	99,235	250,584	1,058	1,298,227
	外 来	13,532	50,740	916	342,357
	計	112,767	301,324		1,640,584
調剤薬 (麻薬)	入 院	3,581	3,609	28	5,297
	外 来	179	223	18	394
	計	3,760	3,832		5,691
注射薬	入 院	157,198	440,782	615	791,902
	外 来	32,237	80,933	471	106,237
	計	189,435	521,715		898,139
注射薬 (麻薬)	入 院	6,532	10,326	7	70,558
	外 来	116	186	6	1,311
	計	6,648	10,512		71,869
血液製剤 (調剤薬)	入 院	0	0	0	0
	外 来	0	0	0	0
	計	0	0		0
血液製剤 (注射薬)	入 院	3,553	3,659	23	6,139
	外 来	560	570	13	1,991
	計	4,113	4,229		8,130

## 8 救命救急稼働率

平成 25 年度

	高度救命救急センター 救命救急入院料 4 (4 床)		高度救命救急センター 救命救急入院料 3 (16 床)		計	
	延患者数 (人)	稼働率 (%)	延患者数 (人)	稼働率 (%)	延患者数 (人)	稼働率 (%)
4 月	74	61.7	328	68.3	402	67.0
5 月	92	74.2	310	62.5	402	64.8
6 月	62	51.7	269	56.0	331	55.2
7 月	84	67.7	299	60.3	383	61.8
8 月	75	60.5	280	56.5	355	57.3
9 月	82	68.3	260	54.2	342	57.0
10 月	64	51.6	295	59.5	359	57.9
11 月	70	58.3	317	66.0	387	64.5
12 月	66	53.2	315	63.5	381	61.5
1 月	80	64.5	223	45.0	303	48.9
2 月	79	70.5	258	57.6	337	60.2
3 月	67	54.0	302	60.9	369	59.5
計	895	61.3	3,456	59.2	4,351	59.6
平均	75		288		363	

\* 稼働率 = 患者数 ÷ (病床数 × 月日数) × 100

\* 延患者数には、特定入院料算定対象外患者も含む。

## 9 がん登録件数（平成25年1月～12月診断分）

### 男性

（単位：件）

年齢	0～9	10～19	20～29	30～39	40～49	50～59	60～69	70～79	80～89	90～	総計
胃	0	0	0	2	5	18	77	68	26	1	197
結腸	0	1	0	3	7	9	42	55	18	0	135
直腸	0	0	0	1	7	14	35	29	10	0	96
肝	0	0	0	0	0	8	8	16	7	0	39
肺	0	0	0	0	5	13	44	72	23	0	157
乳	0	0	0	0	0	0	0	1	0	0	1
前立腺	0	0	0	0	0	9	48	57	11	0	125
脳（良性腫瘍含）	2	1	0	4	2	4	9	5	4	0	31
血液	1	4	1	2	1	9	9	9	2	0	38
頭頸部	0	0	0	3	8	12	24	26	7	1	81
食道	0	0	0	1	0	4	17	23	4	0	49
子宮	—	—	—	—	—	—	—	—	—	—	—
卵巣	—	—	—	—	—	—	—	—	—	—	—
リンパ腫	0	1	1	1	3	12	14	17	11	0	60
その他	1	2	1	6	9	34	60	73	42	4	232
合計	4	9	3	23	47	146	387	451	165	6	1,241

### 女性

年齢	0～9	10～19	20～29	30～39	40～49	50～59	60～69	70～79	80～89	90～	総計
胃	0	0	1	1	5	7	23	31	13	3	84
結腸	0	0	0	3	9	9	25	36	18	3	103
直腸	0	0	0	0	3	8	15	20	3	0	49
肝	0	0	0	0	0	2	4	9	6	0	21
肺	0	0	1	1	0	6	18	26	8	0	60
乳	0	0	2	10	20	18	22	19	6	0	97
前立腺	—	—	—	—	—	—	—	—	—	—	—
脳（良性腫瘍含）	2	2	3	7	11	11	8	15	5	0	64
血液	1	1	0	1	1	3	6	1	2	0	16
頭頸部	0	0	0	0	2	2	5	11	3	2	25
食道	0	0	0	1	1	0	4	2	2	0	10
子宮	0	0	20	61	45	30	25	14	3	0	198
卵巣	0	0	2	1	2	10	6	0	0	0	21
リンパ腫	0	1	0	3	2	8	11	10	7	1	43
その他	0	2	1	8	9	24	34	85	31	6	200
合計	3	6	30	97	110	138	206	279	107	15	991

### 全体

年齢	0～9	10～19	20～29	30～39	40～49	50～59	60～69	70～79	80～89	90～	総計
胃	0	0	1	3	10	25	100	99	39	4	281
結腸	0	1	0	6	16	18	67	91	36	3	238
直腸	0	0	0	1	10	22	50	49	13	0	145
肝	0	0	0	0	0	10	12	25	13	0	60
肺	0	0	1	1	5	19	62	98	31	0	217
乳	0	0	2	10	20	18	22	20	6	0	98
前立腺	0	0	0	0	0	9	48	57	11	0	125
脳（良性腫瘍含）	4	3	3	11	13	15	17	20	9	0	95
血液	2	5	1	3	2	12	15	10	4	0	54
頭頸部	0	0	0	3	10	14	29	37	10	3	106
食道	0	0	0	2	1	4	21	25	6	0	59
子宮	0	0	20	61	45	30	25	14	3	0	198
卵巣	0	0	2	1	2	10	6	0	0	0	21
リンパ腫	0	2	1	4	5	20	25	27	18	1	103
その他	1	4	2	14	18	58	94	158	73	10	432
合計	7	15	33	120	157	284	593	730	272	21	2,232

## 第4章 決算の状況



# 1 業務損益

(単位：千円)

損益区分	平成 24 年度	平成 25 年度
業務費用		
業務費	20,228,702	21,353,174,896
教育経費	40,858	40,157,148
研究経費	272,973	280,458,921
診療経費	12,188,136	12,943,037,283
教育研究支援経費	—	—
受託研究費	104,296	172,504,654
受託事業費	36,992	37,303,737
人件費	7,585,445	7,879,713,153
一般管理費	174,008	163,569,830
財務費用	464,155	408,211,116
雑損	600	389,177
小 計	20,867,466	21,925,345,019
業務収益		
運営費交付金収益	3,080,663	3,686,884,382
学生納付金収益	—	—
附属病院収益	17,842,649	18,289,559,397
受託研究等収益	104,480	173,102,798
受託事業等収益	37,212	37,589,337
補助金等収益	300,327	281,829,660
寄附金収益	122,126	136,769,263
施設費収益	—	2,250,207
資産見返負債戻入	305,989	426,204,021
財務収益	—	—
雑益	20,231	30,983,393
小 計	21,813,679	23,065,172,458
業務損益	946,212	1,139,827,439

注) 国立大学法人会計基準により開示された国立大学法人岐阜大学の平成 25 年度決算の附属病院セグメント情報により作成。