

平成 24 年度

病 院 年 報

岐阜大学医学部附属病院

理 念

あなたとの対話が創る信頼と安心の病院



基本方針

1. 患者中心のチーム医療を提供します。
2. 人間性豊かな医療人を育成します。
3. 先進医療の研究・開発・提供を実践します。
4. 地域との医療連携を強化します。

岐阜大学病院職業倫理綱領

私たち岐阜大学病院に働く者は、患者の治療及び人びとの健康の維持と増進の実現に携わる者の責務を深く自覚し、ここに守るべき行動の規範を定める。

1 基本的責務

- (1) 生涯にわたり常に学習に励み、必要な知識と技術を習得し、その成果を日々の実践に生かす。
- (2) 社会の信頼に応えるよう教養を深め、品位の向上と保持に努める。

2 患者への責務

- (1) 患者の人格を尊重し、やさしい心で接するとともに、医療の内容やその根拠をよく説明し、信頼を得るよう努める。
- (2) 患者の権利を尊重するとともに、プライバシーの保護に努める。
- (3) 常に最新の技術と安全性のある医療を提供できるよう最大限の努力を払う。

3 連携と協力の責務

- (1) 他の医療機関との連携を深め、適切な医療の提供に協力する。
- (2) 他の医療従事者を尊敬し、連携・協力して医療に尽くす。

4 社会への責務

- (1) 医療の公共性を重んじ、医療を通じて社会の発展に尽くす。
- (2) 法規範や医療に関する倫理指針を遵守する。

岐阜大学病院 個人情報保護方針

当病院は、個人情報の性格と重要性を十分認識し、個人の人格尊重の理念の下に個人情報を取り扱い保護することを社会的責務と考え、ここに「個人情報保護方針」を宣言します。

- 1 個人情報保護に関する計画を策定し、本院に従事する全ての者が遵守することにより、個人情報の適切な管理・保護に努めます。
- 2 個人情報保護の重要性について、教育啓発活動を実施するほか、個人情報保護に関し、院内で独立した権限を有する管理者と監査担当者を配置し、適切な管理・監査体制を確立します。
- 3 個人情報への不正アクセス、個人情報の紛失、破壊、改ざん及び漏洩などに対する予防と安全対策を実施します。
- 4 個人情報の収集、利用、第三者への提供及び業務委託について、個人情報に関する個人の権利を尊重し、収集目的と使用範囲を明らかにし、適切な運用に努めます。
- 5 保有する個人情報について適用される法令、指針等を遵守します。
- 6 この基本方針に基づく実施状況を継続的に見直し、その改善に努めます。

目 次

第1章 病院の概況

1 現況	1
2 沿革	2
3 病院全体構成図	3
4 組織図	4
(1) 運営	4
(2) 診療科	5
(3) 中央診療施設等	6
5 会議・各種委員会	7
6 職員構成	8
7 医療機関の指定承認状況	9
8 認定施設等一覧	14

第2章 患者の状況及び病床の状況

1 外来患者数の推移	15
2 外来患者数	16
3 入院患者数	17
4 紹介患者数	18
5 救急患者数	19
6 (旧) 診療報酬上の紹介率	20
7 救急車・救急へり患者搬送件数	21
8 地域別外来患者数	22
9 診療科別平均在院日数	23
10 診療科別死亡退院患者数	24
11 疾患別入院患者退院転帰状況	25
12 病床回転率	30
13 病棟別病床稼働率	31

第3章 診療の状況

1 診療単価	33
(1) 診療単価の推移	33
(2) 診療科別診療単価(入院)	34
(3) 診療科別診療単価(外来)	35
2 臨床検査件数	36
3 放射線件数及び治療件数	37
4 手術件数及び麻酔件数	38
5 手術単価(手術室使用分)	39
6 分娩数等	41
7 処方数	42
8 救命救急稼働率	43
9 がん登録件数	44

第4章 決算の状況

1 業務損益	45
--------------	----

第1章 病院の概況

1 現 況

(平成25年6月1日現在)

- (1) 名 称 国立大学法人 岐阜大学医学部附属病院
- (2) 所 在 地 〒 501-1194
岐阜市柳戸 1 番 1
TEL 058 (230) 6000
FAX 058 (230) 6080
ホームページ <http://hosp.gifu-u.ac.jp/>
- (3) 病 院 施 設 敷地面積 124,337 m² (医学部・附属病院共有)
建物延面積 64,075 m²
- (4) 開 院 日 平成 16 年 6 月 1 日
- (5) 許 可 病 床 数 614 床 (一般 577 床・精神 37 床)
- (6) 標 榜 診 療 科 目 内科, 循環器内科, 消化器内科, 精神科, 小児科, 外科, 整形外科, 脳神経外科, 心臓血管外科, 消化器外科, 形成外科, 皮膚科, 泌尿器科, 産婦人科, 眼科, 耳鼻いんこう科, 放射線科, 歯科, 歯科口腔外科, 矯正歯科, 小児歯科, 麻酔科

(7) 病 棟

3 階 ICU 病室 : 病床数 6 床 (個室病床 2 室)

ACC 病床 : 20 床 (323 号室 : クリーンルーム 1 室含む)

4 階 新生児集中治療部 (NICU : 6 床 (感染室 1 室含む), GCU : 6 床)

4 階～9 階

クリーンルーム 455・813・816 号室

病床区分	個室 A	個室 B		個室 C	個室	4 床室	重症室		RI	計
			LDR				一般	クリーン		
病床数	4 階		2	11		56	6	1		76
	5 階		2	16		80	9			107
	6 階		2	13		80	8			103
	7 階		2	16		80	6			104
	8 階		2	13		80	10	2		107
	9 階	4	1	5	5	60	2		2	79
	計	4	11	74	5	436	41	3	2	576

2 沿革

年 月	概 要
明治 8. 8	岐阜県厚見郡今泉村本願寺出張所（現岐阜市西野町西本願寺別院）に岐阜県公立病院及び附属医学校開設
9. 7	司町地区へ新築移転
15. 7	岐阜県病院を医学校の附属とし、附属病院と改称
19. 7	勅令第15号により医学校廃止、附属病院は岐阜県病院として独立
昭和 19. 4	岐阜県病院は岐阜県立女子医学専門学校附属病院となる
22. 6	終戦後医学専門学校の継続不許可のため、岐阜県立医科大学設置
24. 4	医科大学と新たに岐阜工業専門学校を母体とする工科大学を併せて、岐阜医工科大学を開設
25. 3	岐阜医工科大学岐阜県立女子医学専門学校附属病院は、岐阜県立大学医学部附属病院に改称
29. 5	岐阜県立大学医学部附属病院は岐阜県立医科大学附属病院に改称
39. 4	岐阜県立医科大学は国立岐阜大学に移管し、岐阜大学医学部となる
42. 6	国立移管し、岐阜大学医学部附属病院となる
45. 4	麻酔科設置
48. 4	中央放射線部設置
50. 10	第3内科設置
51. 5	看護部設置
54. 10	中央材料部設置
55. 4	脳神経外科設置
61. 4	輸血部設置
平成 元. 5	救急部設置
4. 4	麻酔科を麻酔科蘇生科に名称変更
6. 6	集中治療部設置
6. 8	特定機能病院の承認を受ける
8. 4	院内学級を設置
10. 4	総合診療部設置
11. 4	医療情報部設置
14. 4	光学医療診療部設置
15. 4	医療福祉支援センター、生体支援センター設置
16. 4	高次救命治療センター設置（救急部門・集中治療部門・手術部門・血液浄化治療部門）
16. 6	柳戸地区に移転・開院 病理部設置 完全電子化によるペーパーレス、フィルムレスの実現
16. 11	救命救急センターに指定
17. 9	岐阜県難病医療拠点病院に指定
18. 2	高度救命救急センターに認定
18. 6	麻酔科蘇生科を麻酔科疼痛治療科に名称変更
18. 8	都道府県がん診療連携拠点病院に指定
18. 9	財団法人日本医療機能評価機構による病院機能評価 ver. 5.0 の認定を受ける
19. 1	腫瘍センター設置 高次画像診断センター（院内措置）設置 医療福祉支援センターを医療連携センターに名称変更
19. 3	エイズ治療中核拠点病院に指定
19. 11	肝疾患診療連携拠点病院に指定
19. 12	附属病院エイズ対策推進センター設置
20. 7	手術部設置
20. 11	肝疾患診療支援センター設置
21. 5	腫瘍センターをがんセンターに名称変更
22. 1	内視鏡外科手術トレーニングセンター設置
23. 10	基幹災害医療センターに指定
23. 11	財団法人日本医療機能評価機構による病院機能評価 ver. 6.0 の認定を受ける
24. 4	新生児集中治療部設置
25. 4	血液内科、形成外科設置 医師育成推進センター設置
25. 6	北診療棟開設

3 病院全体構成図

(平成25年6月1日現在)

病院本館	機械室	ヘリポート		
泌尿器科 腎移植外科 放射線科 総合内科 共通	病棟	精神神経科	9階	
消化器外科 乳腺外科 心臓血管外科 呼吸器外科 消化器内科 血液・感染症内科	病棟	消化器内科 血液・感染症内科	8階	
糖尿病代謝内科 免疫内分泌内科 整形外科 皮膚科	病棟	整形外科 神経内科・老年内科 総合内科 麻酔科疼痛治療科	7階	
眼科 脳神経外科	病棟	歯科口腔外科 耳鼻咽喉科・頭頸部外科 形成外科 高次救命治療センター 共通	6階	
心臓血管外科 呼吸器外科 循環器内科 呼吸器内科 腎臓内科 消化器外科 乳腺外科 高次救命治療センター 共通	病棟	循環器内科 呼吸器内科 腎臓内科	5階	
小児科 むくの木学級	病棟	新生児集中治療部 成育医療科・女性科 共通	4階	
高次救命治療センター (血液浄化治療部 院内ICU ACC)	手術部 医療機器センター	材料部 ボランティア控室	3階	
外来診療部 栄養相談室	売店 レストラン 理容・美容室	リハビリ 検査部 心臓血管リハビリ 病理部 輸血部	生体支援センター 看護部 医療情報部	2階
医療連携センター がんセンター 医事課 医療支援課 患者相談窓口	総合診療部 救急部	医療安全管理室 薬剤部 治験管理センター	放射線部 栄養管理室 物流センター	1階
免震層・配管ピット			GL	

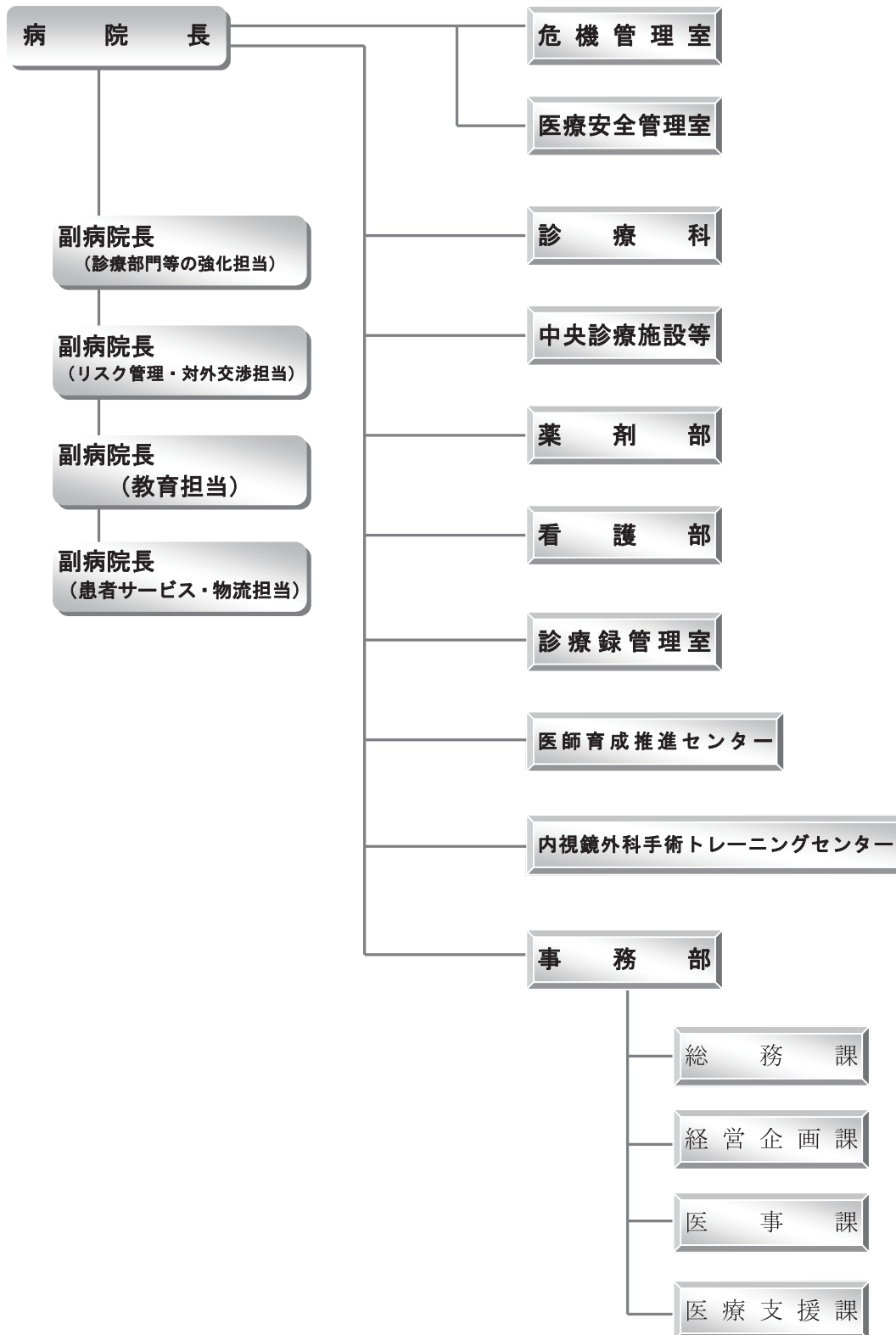
北診療棟

医師育成推進センター 内視鏡外科手術トレーニングセンター	3階
化学療法室	2階
光学医療診療部	1階

4 組織図

(平成25年6月1日現在)

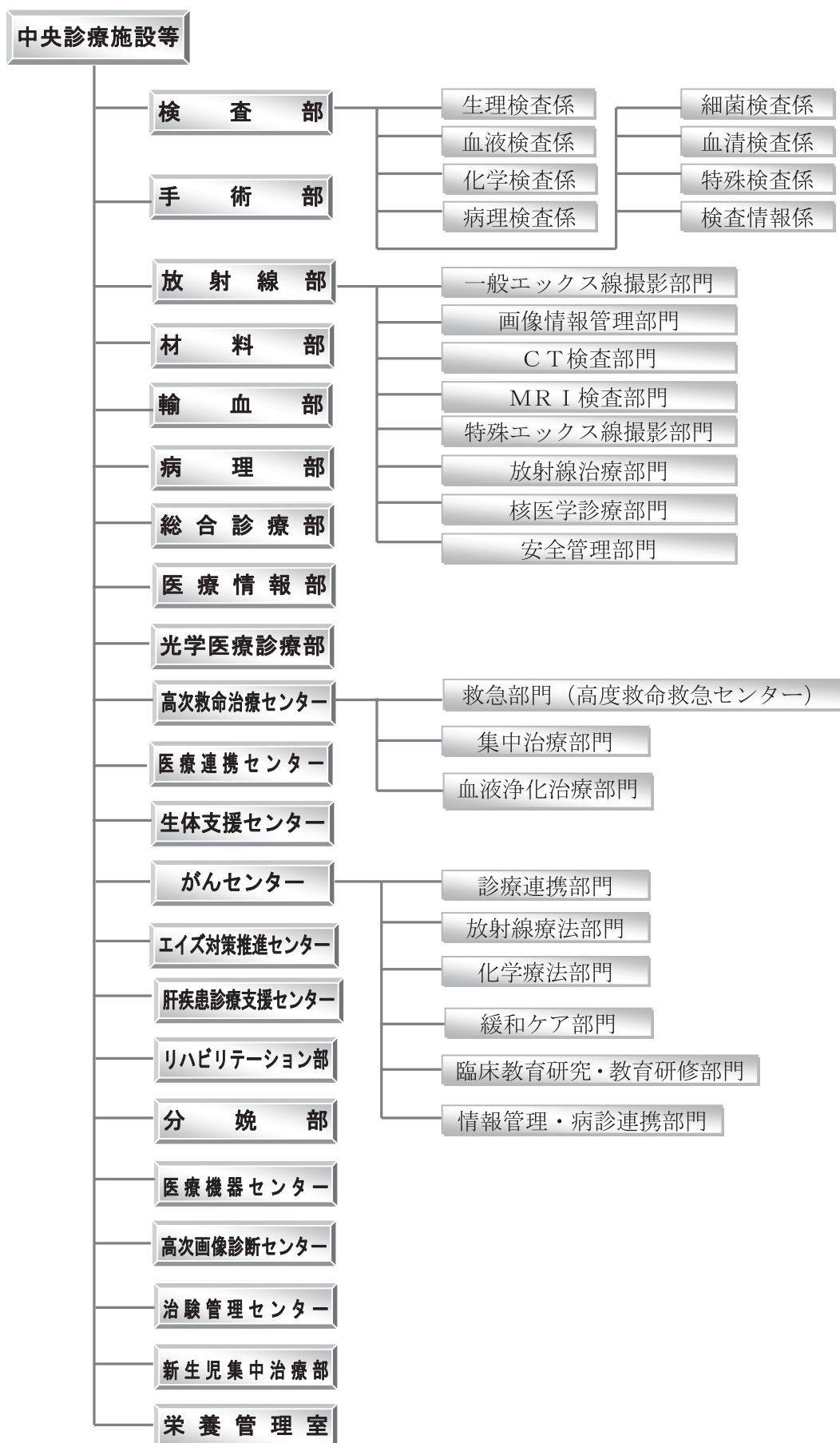
(1) 運営



(2) 診療科

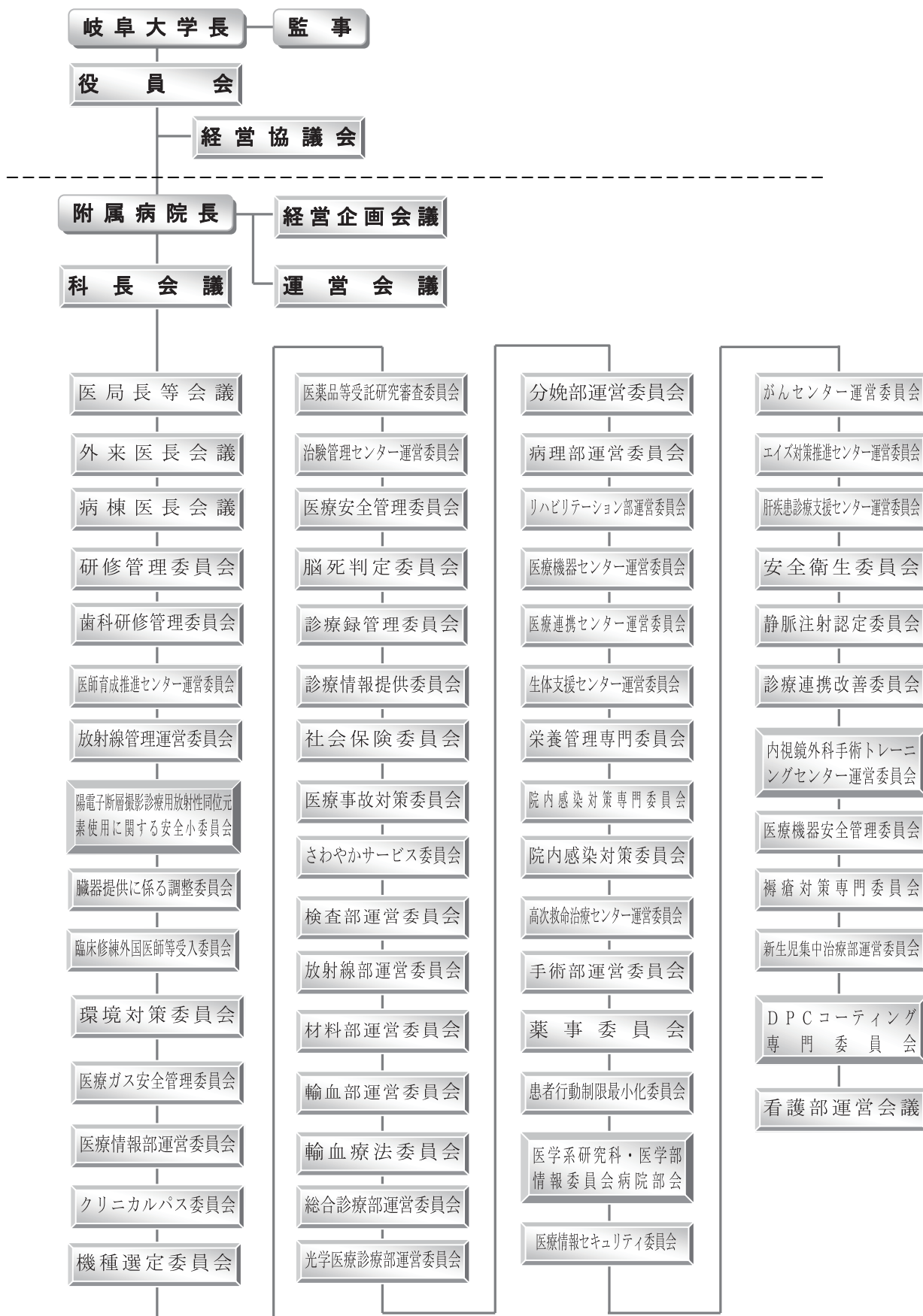


(3) 中央診療施設等



5 会議・各種委員会

(平成25年6月1日現在)



6 職員構成

(平成25年3月31日現在)

		医学系研究科				附属病院				合計
		常勤	任期付き契約職員		計	常勤	任期付き契約職員		計	
			フルタイム	パートタイム			フルタイム	パートタイム		
医師	医師	92	12	0	104	111	0	0	111	215
	歯科医師	4	0	0	4	4	0	0	4	8
	医員	0	0	0	0	0	125	46	171	171
	研修医	0	0	0	0	0	20	0	20	20
	歯科研修医	0	0	0	0	0	3	0	3	3
	小計	96	12	0	108	115	148	46	309	417
看護師	看護師	0	0	0	0	499	0	32	531	531
	助産師	0	0	0	0	17	0	0	17	17
	准看護師	0	0	0	0	0	0	0	0	0
	看護助手	0	0	0	0	0	0	32	32	32
	小計	0	0	0	0	516	0	64	580	580
医療技術職員等	薬剤師	1	0	0	1	24	3	0	27	28
	放射線技師	0	0	0	0	40	0	0	40	40
	臨床検査技師	2	0	0	2	25	11	8	44	46
	歯科衛生士	0	0	0	0	2	0	0	2	2
	歯科技工士	0	0	0	0	2	0	0	2	2
	管理栄養士	0	0	0	0	6	2	0	8	8
	栄養士	0	0	0	0	0	0	0	0	0
	理学療法士	0	0	0	0	9	3	0	12	12
	作業療法士	0	0	0	0	3	0	0	3	3
	視能訓練士	0	0	0	0	4	0	1	5	5
	言語聴覚士	0	0	0	0	2	0	0	2	2
	臨床工学技士	0	0	0	0	9	0	0	9	9
	医療社会事業従事者	0	0	0	0	3	0	0	3	3
	その他の医療技術職員	0	0	0	0	1	1	14	16	16
	調理師	0	0	0	0	5	0	0	5	5
	医療機器操作員	0	0	0	0	1	0	0	1	1
その他の技能補佐員	0	0	0	0	0	2	11	13	13	
小計	3	0	0	3	136	22	34	192	195	
その他	事務職員	25	2	71	98	61	6	64	131	229
	用務員	0	0	0	0	0	0	2	2	2
	小計	25	2	71	98	61	6	66	133	231
	合計	124	14	71	209	828	176	210	1214	1,423

7 医療機関の指定承認状況

(平成25年5月1日現在)

法令による医療機関の指定等		指定等の年月日
医療法第7条第1項による開設許可(承認)		平成16年 5月20日
特定機能病院の名称の使用承認		平成16年 5月20日
基幹災害医療センター		平成23年10月26日
岐阜県難病医療拠点病院		平成17年 9月21日
都道府県がん診療連携拠点病院		平成18年 8月24日
エイズ治療の中核拠点病院		平成19年 3月 1日
肝疾患診療連携拠点病院		平成19年 11月1日
健康保険法による(特定承認)保険医療機関		平成16年 5月20日
国民健康保険法による(特定承認)療養取扱機関		平成16年 5月20日
消防法による救急医療(第3次救急病院)		平成 2年 5月 8日
高度救命救急センター		平成18年 2月 1日
生活保護法による医療機関		昭和42年 6月 1日
労働者災害補償保険法による医療機関		昭和53年 2月 1日
地方公務員災害補償法による医療機関		昭和47年 4月 1日
原爆医療法	一般医療	昭和43年 7月 1日
原爆被災者医療法による被爆者認定疾病医療		平成21年 7月23日
母子保健法	養育医療	昭和42年 6月 1日
結核指定医療機関		平成16年 5月20日
後期高齢者保険取扱機関		平成20年 4月 1日
精神保健法による医療機関		昭和42年 6月 1日
更生医療	戦傷病者特別援護法	昭和42年 6月 1日
障害者自立支援法	育成医療	平成19年 2月 1日
	更生医療	平成19年 2月 1日
	精神通院医療	平成19年 4月 1日
応急入院指定病院		昭和24年 6月 1日
岐阜県特定不妊治療費助成事業医療機関		昭和23年 4月 1日
小児慢性特定疾患治療研究事業		指定等の年月日
悪性新生物		昭和48年 6月 1日
慢性腎疾患		昭和48年 6月 1日
慢性呼吸器疾患		昭和48年 6月 1日
慢性心疾患		昭和48年 6月 1日
内分泌疾患		昭和48年 6月 1日
膠原病		昭和48年 6月 1日
糖尿病		昭和48年 6月 1日
先天性代謝異常		昭和48年 6月 1日
血友病等血液疾患・免疫疾患		昭和48年 6月 1日
神経・筋疾患		平成 2年 4月 1日
慢性消化器疾患		平成17年 4月 1日
先天性血液凝固因子障害等治療研究事業		指定等の年月日
先天性血液凝固因子欠乏症		平成 2年 3月 1日
血液凝固因子製剤に起因するHIV感染症		平成 2年 3月 1日
特定疾患治療研究事業(国指定)		指定等の年月日
ベーチェット病		昭和47年 4月 1日
多発性硬化症(MS)		昭和48年 4月 1日
重症筋無力症(MG)		昭和47年 4月 1日
全身性エリテマトーデス(SLE)		昭和47年 4月 1日
スモン		昭和47年 4月 1日
再生不良性貧血		昭和48年 4月 1日
サルコイドーシス		昭和49年10月 1日
筋萎縮性側索硬化症(ALS)		昭和49年10月 1日
強皮症、皮膚筋炎及び多発性筋炎		昭和49年10月 1日
特発性血小板減少性紫斑病		昭和49年10月 1日
結節性動脈周囲炎	結節性多発動脈炎	昭和50年10月 1日
	顕微鏡的多発血管炎	昭和50年10月 1日
潰瘍性大腸炎(UC)		昭和50年10月 1日

大動脈炎症候群		昭和50年10月 1日
ビュルガー病（バージャー病）		昭和50年10月 1日
天疱瘡		昭和50年10月 1日
脊髄小脳変性症（S C D）		昭和51年10月 1日
クローン病		昭和51年10月 1日
難治性肝炎のうち劇症肝炎		昭和51年10月 1日
悪性関節リウマチ		昭和52年10月 1日
パーキンソン病 関連疾患	進行性核上性麻痺	平成15年10月 1日
	大脳皮質基底核変性症	平成15年10月 1日
	パーキンソン病	昭和53年10月 1日
アミロイドーシス		昭和54年10月 1日
後縦靭帯骨化症		昭和55年12月 1日
ハンチントン病		昭和56年10月 1日
モヤモヤ病（ウィリス動脈輪閉塞症）		昭和57年10月 1日
ウェゲナー肉芽腫症		昭和59年 1月 1日
特発性拡張型（うっ血型）心筋症		昭和60年 1月 1日
多系統萎縮症	綿条体黒質変性症	平成15年10月 1日
	オリブ橋小脳萎縮症	昭和51年10月 1日
	シャイ・ドレーガー症候群	昭和61年 1月 1日
表皮水疱症（接合部型及び栄養障害型）		昭和62年 1月 1日
膿疱症乾癬		昭和63年 1月 1日
広範脊柱管狭窄症		昭和64年 1月 1日
原発性胆汁性肝硬変（P B C）		平成 2年 1月 1日
重症急性膵炎		平成 3年 1月 1日
特発性大腿骨頭壊死症		平成 4年 1月 1日
混合性結合組織病（M C T D）		平成 5年 1月 1日
原発性免疫不全症候群		平成 6年 1月 1日
特発性間質性肺炎		平成 7年 1月 1日
網膜色素変性症		平成 8年 1月 1日
プリオン病	クロイツフェルト・ヤコブ病	平成 9年 1月 1日
	ゲルストマン・ストロイスラー・シャインカー病	平成14年 6月 1日
	致死性家族性不眠症	平成14年 6月 1日
肺動脈性肺高血圧症		平成10年 1月 1日
神経線維腫症Ⅰ型		平成10年 5月 1日
神経線維腫症Ⅱ型		平成10年 5月 1日
亜急性硬化性全脳炎（S S P E）		平成10年12月 1日
バッド・キアリ症候群		平成10年12月 1日
慢性血栓塞栓性肺高血圧症		平成10年12月 1日
ライソゾーム病	ライソゾーム病（ファブリー病を除く）	平成13年 5月 1日
	ライソゾーム病（ファブリー病）	平成11年 4月 1日
副腎白質ジストロフィー		平成12年 4月 1日
家族性高コレステロール血症（ホモ接合体）		平成21年10月 1日
脊髄性筋萎縮症		平成21年10月 1日
球脊髄性筋萎縮症		平成21年10月 1日
慢性炎症性脱髄性多発神経炎		平成21年10月 1日
肥大型心筋症		平成21年10月 1日
拘束型心筋症		平成21年10月 1日
ミトコンドリア病		平成21年10月 1日
リンパ脈管筋腫症（L A M）		平成21年10月 1日
重症多形滲出性紅斑（急性期）		平成21年10月 1日
黄色靭帯骨化症		平成21年10月 1日
間脳下垂体機能障害	P R L分泌異常症	平成21年10月 1日
	ゴナドトロピン分泌異常症	平成21年10月 1日
	A D H分泌異常症	平成21年10月 1日
	下垂体性T S H分泌異常症	平成21年10月 1日
	クッシング病	平成21年10月 1日
	先端巨大症	平成21年10月 1日
下垂体機能低下症		平成21年10月 1日

看護体系		
特定機能病院入院基本料		平成17年 6月 1日
特定機能病院 入院基本料	一般病棟	7 : 1
	精神病棟	13 : 1
急性期看護補助体制加算	50 : 1	平成22年 5月 1日
看護補助加算2（精神病棟）	50 : 1	平成23年 7月 1日
厚生労働大臣の定める施設基準状況		
地域歯科診療支援病院歯科初診料		平成22年4月1日
歯科外来診療環境体制加算		平成20年8月1日
臨床研修病院入院診療加算（医科）		平成17年3月1日
臨床研修病院入院診療加算（歯科）		平成18年4月1日
救急医療管理加算		平成22年5月1日
超急性期脳卒中加算		平成20年4月1日
妊産婦緊急搬送入院加算		平成20年4月1日
診療録管理体制加算		平成17年3月1日
療養環境加算		平成16年5月20日
重症者等療養環境特別加算		平成17年5月1日
無菌治療室管理加算1		平成24年4月1日
精神科応急入院施設管理加算		平成18年8月1日
精神科身体合併症管理加算		平成22年4月1日
がん診療連携拠点病院加算		平成18年9月1日
医療安全対策加算1		平成20年4月1日
感染防止対策加算1		平成24年4月1日
感染防止対策地域連携加算		平成24年4月1日
患者サポート体制充実加算		平成24年4月1日
褥瘡ハイリスク患者ケア加算		平成18年6月1日
ハイリスク妊娠管理加算		平成20年4月1日
ハイリスク分娩管理加算		平成21年5月1日
退院調整加算1		平成22年4月1日
救急搬送患者地域連携紹介加算		平成22年8月1日
呼吸ケアチーム加算		平成22年5月1日
データ提出加算2		平成24年10月1日
地域歯科診療支援病院入院加算		平成20年4月1日
救命救急入院料3（注3、注5、注7の加算）		平成22年7月1日
救命救急入院料4（注3、注5、注7の加算）		平成22年4月1日
特定集中治療室管理料2（注2の加算）		平成22年7月1日
新生児特定集中治療室管理料2		平成24年5月1日
新生児治療回復室入院医療管理料		平成24年5月1日
小児入院医療管理料2（注2の加算）		平成23年5月1日
入院時食事療養（I）		平成16年5月20日
ウイルス疾患指導料		平成18年4月1日
高度難聴指導管理料		平成16年5月20日
糖尿病合併症管理料		平成23年10月1日
がん性疼痛緩和指導管理料		平成22年4月1日
移植後患者指導管理料 臓器移植後		平成24年4月1日
移植後患者指導管理料 造血幹細胞移植後		平成25年4月1日
糖尿病透析予防指導管理料		平成25年4月1日
外来リハビリテーション診療料		平成24年4月1日
外来放射線照射診療料		平成24年4月1日
ニコチン依存症管理料		平成21年8月1日
地域連携診療計画管理料		平成20年6月1日
がん治療連携計画策定料		平成23年3月1日
がん治療連携管理料		平成24年4月1日
肝炎インターフェロン治療計画料		平成22年6月1日
薬剤管理指導料		平成22年4月1日
医療機器安全管理料1		平成20年4月1日
医療機器安全管理料2		平成21年7月1日
医療機器安全管理料（歯科）		平成25年5月1日

歯科治療総合医療管理料	平成18年4月1日
造血管腫瘍遺伝子検査	平成20年4月1日
HPV核酸検出	平成22年6月1日
検体検査管理加算（Ⅰ）	平成20年4月1日
検体検査管理加算（Ⅲ）	平成20年4月1日
検体検査管理加算（Ⅳ）	平成22年4月1日
心臓カテーテル法による諸検査の血管内視鏡検査加算	平成20年4月1日
植込型心電図検査	平成22年4月1日
時間内歩行試験	平成24年4月1日
ヘッドアップティルト試験	平成24年4月1日
人工臓臓	平成20年4月1日
皮下連続式グルコース測定	平成22年4月1日
長期継続頭蓋内脳波検査	平成16年5月20日
神経学的検査	平成20年7月1日
補聴器適合検査	平成16年5月20日
ロービジョン検査判断料	平成24年4月1日
コンタクトレンズ検査料1	平成20年4月1日
小児食物アレルギー負荷検査	平成18年4月1日
センチネルリンパ節生検（単独法）乳がんに係るものに限る	平成22年4月1日
センチネルリンパ節生検（併用法）	”
CT透視下気管支鏡検査加算	平成24年4月1日
画像診断管理加算1（H20より加算2へ）	平成18年8月1日
画像診断管理加算2	平成20年4月1日
ポジトロン断層撮影又はポジトロン断層・コンピューター断層複合撮影（ポジトロン断層撮影）	平成20年6月1日
ポジトロン断層撮影又はポジトロン断層・コンピューター断層複合撮影（ポジトロン断層・コンピューター断層複合撮影）	平成20年6月1日
CT撮影及びMRI撮影 1.5テスラ（第1MRI）	平成24年4月1日
MRI対応植込み型デバイス患者のMRI検査【日本メドトロニック株式会社】（第1MRI）	平成25年6月3日
CT撮影及びMRI撮影 3.0テスラ（第2MRI）	平成24年4月1日
CT撮影及びMRI撮影 1.5テスラ（第3MRI）	平成24年4月1日
MRI対応植込み型デバイス患者のMRI検査【日本メドトロニック株式会社】（第3MRI）	平成25年6月3日
”（64列以上のマルチスライスCT）1台目 第238号（第3CT室）	平成24年4月1日
”（16以上64列未満のマルチスライスCT）2台目（CTシミュレータ室）	平成24年4月1日
”（16以上64列未満のマルチスライスCT）3台目（血管造影室）	平成24年4月1日
”（16以上64列未満のマルチスライスCT）4台目 第239号（第2CT室）	平成24年4月1日
”（64列以上のマルチスライスCT）5台目（第1CT室）	平成24年4月1日
単純CT撮影及び単純MRI撮影（マルチスライスCT）	平成19年9月1日
冠動脈CT撮影加算（第1CT室（64列）・第3CT室（64列））	平成21年4月1日
外傷全身CT加算（第1CT室（64列）・第3CT室（64列））	平成24年3月1日
大腸CT撮影加算（第1CT室）	平成24年4月1日
大腸CT撮影加算（第2CT室）	平成24年4月1日
大腸CT撮影加算（第3CT室）	平成24年4月1日
心臓MRI撮影加算	平成21年4月1日
外来化学療法加算1	平成20年4月1日
無菌製剤処理料	平成20年4月1日
心大血管疾患リハビリテーション料（Ⅰ）	平成21年11月1日
心大血管疾患リハビリテーション料 初期加算	平成24年4月1日
脳血管疾患等リハビリテーション料（Ⅰ）	平成18年9月1日
脳血管疾患等リハビリテーション料 初期加算	平成24年4月1日
運動器リハビリテーション料（Ⅰ）	平成22年4月1日
運動器リハビリテーション料 初期加算	平成24年4月1日
呼吸器リハビリテーション料（Ⅰ）	平成18年4月1日
呼吸器リハビリテーション料 初期加算	平成24年4月1日
集団コミュニケーション療法料	平成20年4月1日
抗精神病特定薬剤治療指導管理料（治療抵抗性統合失調治療指導管理料に限る。）	平成24年4月1日
医療保護入院等診療料	平成18年1月1日
歯科技工加算	平成22年4月1日
悪性黒色腫センチネルリンパ節加算	平成22年4月1日

脳刺激装置植込術（頭蓋内電極植込術を含む。）及び脳刺激装置交換術、脊髄刺激装置植込術及び脊髄刺激装置交換術	平成16年5月20日
人工内耳植込術	平成16年5月20日
上顎骨形成術（骨移動を伴う場合に限る。）（歯科）	平成24年4月1日
下顎骨形成術（骨移動を伴う場合に限る。）（歯科）	平成24年4月1日
乳がんセンチネルリンパ節加算1（併用法）	平成22年4月1日
乳がんセンチネルリンパ節加算2（単独法）	平成22年4月1日
経皮的冠動脈形成術（高速回転式経皮経管アテレクトミーカテーテルによるもの）	平成21年9月1日
経皮的中隔心筋焼灼術	平成24年3月1日
ペースメーカー移植術及びペースメーカー交換術	平成16年5月20日
植込型心電図記録計移植術及び植込型心電図記録計摘出術	平成22年4月1日
両心室ペースメーカー移植術及び両心室ペースメーカー交換術	平成16年12月1日
植込型除細動器移植術及び植込型除細動器交換術	平成16年12月1日
両室ペーシング機能付き植込型除細動器移植術及び両室ペーシング機能付き植込型除細動器交換術	平成21年1月1日
大動脈バルーンパンピング法（IABP法）	平成16年5月20日
補助人工心臓	平成16年12月1日
経皮的大動脈遮断術	平成22年4月1日
ダメージコントロール手術	平成22年4月1日
体外衝撃波胆石破碎術	平成20年4月1日
腹腔鏡下肝切除術	平成23年5月1日
腹腔鏡下膵体尾部腫瘍切除術	平成24年4月1日
早期悪性腫瘍大腸粘膜下層剥離術	平成24年4月1日
体外衝撃波腎・尿管結石破碎術	平成17年4月1日
同種死体腎移植術	平成20年4月1日
生体腎移植術	平成20年4月1日
腹腔鏡下膀胱悪性腫瘍手術	平成24年4月1日
医科点数表第2章第10部手術の通則5及び6（歯科点数表第2章第9部の通則4を含む。）に掲げる手術	平成20年4月1日
輸血管管理料 I	平成25年1月1日
輸血適正使用加算	平成25年1月1日
自己生体組織接着剤作成術	平成24年4月1日
人工肛門・人工膀胱造設術前処置加算	平成24年4月1日
歯周組織再生誘導手術	平成20年4月1日
広範囲顎骨支持型装置埋入手術	平成24年4月1日
麻酔管理料（I）	平成16年5月20日
麻酔管理料（II）	平成22年4月1日
放射線治療専任加算（第1リニアック室・第2リニアック室）	平成16年5月20日
高エネルギー放射線治療	平成16年5月20日
強度変調放射線治療（IMRT）（第1リニアック室・第2リニアック室）	平成21年6月1日
画像誘導放射線治療（IGRT）（第1リニアック室）	平成22年4月1日
直線加速器による放射線治療（第2リニアック室）	平成16年8月1日
定位放射線治療呼吸性移動対策加算（第1リニアック室）	平成24年4月1日
保険医療機関の連携による病理診断	平成24年4月1日
病理診断管理加算1	平成24年4月1日
口腔病理診断料 病理診断管理加算 1	平成25年6月1日
クラウン・ブリッジ維持管理料	平成16年5月20日
歯科矯正診断料	平成22年8月1日
顎口腔機能診断料〔顎変形症（顎離断等の手術を必要とするものに限る。）の手術前後における歯科矯正に係るもの〕	平成18年6月1日
植込型骨導補聴器の植込み及び接合子付骨導端子又は骨導端子の交換	平成25年2月26日
臨床修練指定病院	
臨床修練指定病院（外国医師・外国歯科医師）	昭和63年 3月29日
先進医療	
術後のホルモン療法及びS-1内服投与の併用療法 原発性乳がん（エストロゲン受容体が陽性であって、HER2が陰性のものに限る。）	平成24年6月1日
実物大臓器立体モデルによる手術支援	平成25年3月1日

8 認定施設等一覧

基本領域学会

日本内科学会（認定医教育病院）	日本泌尿器科学会（専門医教育施設）
日本小児科学会（専門医研修施設）	日本脳神経外科学会（研修プログラム認定施設・基幹施設）
日本皮膚科学会（認定専門医主研修施設）	日本医学放射線学会（専門医総合修練機関）
日本精神神経学会（精神科専門医制度研修施設）	日本麻酔科学会（認定病院）
日本外科学会（外科専門医制度修練施設）	日本病理学会（研修認定施設 A）
日本整形外科学会（認定医制度研修施設）	日本臨床検査医学会（認定病院）
日本産科婦人科学会（専門医制度専攻医指導施設）	日本救急医学会 （救急科専門医指定施設・指導医指定施設）
日本眼科学会（専門医研修施設）	日本形成外科学会（認定施設）
日本耳鼻咽喉科学会（専門医研修施設）	日本リハビリテーション医学会（研修施設）

Subspecialty 領域学会

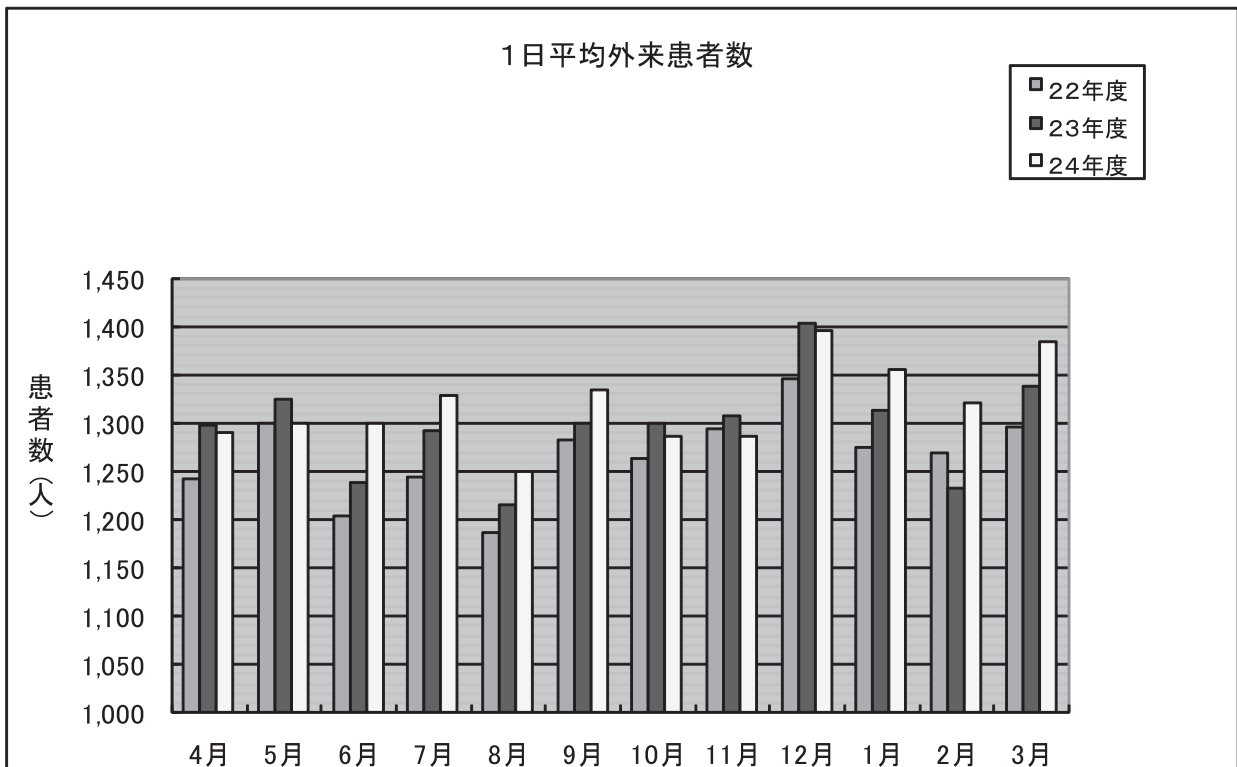
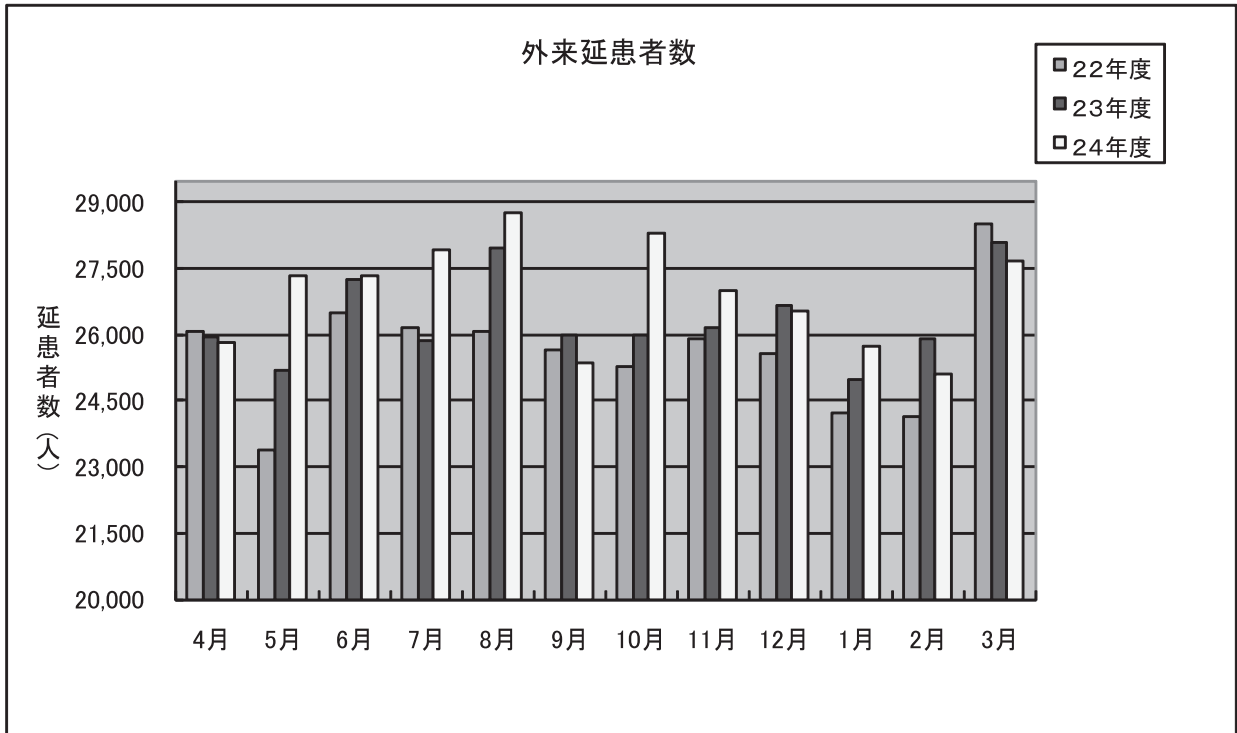
日本消化器病学会（専門医認定施設）	日本アレルギー学会（教育施設）
日本循環器学会（認定循環器専門医研修施設）	日本感染症学会（研修施設）
日本呼吸器学会（認定施設）	日本老年医学会（認定施設）
日本血液学会（認定血液研修施設）	日本神経学会（専門医教育施設）
日本内分泌学会（認定教育施設）	日本消化器外科学会（専門医修練施設）
日本糖尿病学会（認定教育施設）	呼吸器外科専門医合同委員会（基幹施設）
日本腎臓学会（研修施設）	心臓血管外科専門医認定機構（基幹施設）
日本肝臓学会（認定施設）	日本リウマチ学会（教育施設）

その他

日本小児神経学会（小児神経科専門医制度研修施設）	日本口腔外科学会（認定医制度研修機関）
日本消化器内視鏡学会（認定指導施設）	日本病院薬剤師会 （がん薬物療法認定薬剤師研修事業研修施設・ H I V 感染症薬物療法認定薬剤師養成研究研修施設）
日本気管食道科学会（専門医研修施設（咽喉系））	日本呼吸器内視鏡学会（専門医認定施設）
日本周産期・新生児医学会（暫定研修施設）	日本緩和医療学会（認定研究施設）
日本生殖医学会（専門医制度認定研修施設）	婦人科悪性腫瘍化学療法研究機構（登録参加施設）
日本人類遺伝学会（専門医制度研修施設）	日本脊椎脊髄病学会（クリニカルフェロー施設）
日本超音波医学会（認定超音波専門医研修施設）	日本外傷学会（専門医研修施設）
日本集中治療医学会（専門医研修施設）	日本胆道学会（認定指導医制度指導施設）
日本輸血・細胞治療学会 （認定医制度指定施設・認定輸血検査技師制度指定施設）	日本医療薬学会 （がん専門薬剤師研修施設・認定薬剤師制度研修施設）
日本臨床薬理学会（認定薬剤師制度研修施設）	日本認知症学会（教育施設）
日本透析医学会（認定医認定施設）	日本心臓血管麻酔学会（専門医認定施設）
日本臨床腫瘍学会（認定研修施設）	日本救急撮影技師認定機構（実地研修施設）
日本総合病院精神医学会 （一般病院連携精神専門医研修施設）	日本不整脈学会・日本心電学会 （認定不整脈専門医研修施設）
日本ペインクリニック学会（指定研修施設）	日本インターベンショナルラジオロジー学会 （専門医修練認定施設）
日本脳卒中学会（専門医認定制度研修教育病院）	日本心臓リハビリテーション学会 （心臓リハビリテーション研修施設）
日本臨床細胞学会（認定施設）	日本脳神経血管内治療学会（研修施設）
日本放射線腫瘍学会（認定施設）	日本高血圧学会（専門医認定施設）
日本肝胆膵外科学会（高度技能専門医制度認定修練施設）	日本頭頸部外科学会（頭頸部がん専門医研修施設）
日本乳癌学会（認定施設）	日本航空医療学会（認定施設）
日本手外科学会（認定研修施設）	日本栄養療法推進協議会（NST 稼働施設）
日本心血管インターベンション治療学会（研修施設）	日本内分泌外科学会（専門医制度認定施設）
日本婦人科腫瘍学会（専門医制度指定修練施設）	日本環境感染学会（教育施設）
日本核医学会（専門医教育病院）	日本病院総合診療医学会（認定施設）
日本静脈経腸栄養学会 （実地修練認定教育施設・NST 稼働施設認定）	日本熱傷学会（熱傷専門医認定研修施設）
日本老年精神医学会（専門医制度認定施設）	

第2章 患者の状況及び 病床の状況

1 外来患者数の推移



2 外来患者数

平成24年度
(単位:人)

診療科名	23年度 合計	4月	5月	6月	7月	8月	9月	10月	11月	12月	1月	2月	3月	合計	
第1内科	32,631	2,744	2,934	2,890	2,936	3,033	2,618	2,934	3,021	2,728	2,758	2,886	2,949	34,431	
第2内科	29,881	2,627	2,616	2,688	2,678	2,659	2,416	2,836	2,646	2,502	2,496	2,543	2,746	31,453	
第3内科	16,728	1,378	1,355	1,397	1,482	1,447	1,325	1,438	1,272	1,362	1,400	1,343	1,436	16,635	
神経内科・ 老年内科	5,161	406	487	477	452	475	423	528	474	499	432	446	508	5,607	
総合内科	13,318	1,131	1,081	1,058	1,158	1,170	1,083	1,155	1,119	1,077	1,126	1,088	1,218	13,464	
第1外科	6,671	653	665	660	674	705	596	751	740	722	764	659	704	8,293	
第2外科	16,124	1,191	1,396	1,405	1,322	1,333	1,191	1,331	1,266	1,246	1,325	1,222	1,414	15,642	
産科婦人科	17,292	1,442	1,635	1,651	1,637	1,763	1,589	1,733	1,623	1,617	1,568	1,551	1,594	19,403	
整形外科	26,312	2,161	2,340	2,240	2,333	2,451	2,114	2,256	2,159	2,190	2,029	1,946	2,242	26,461	
脳神経外科	9,242	757	782	774	850	809	769	781	772	763	744	671	840	9,312	
眼科	19,266	1,584	1,699	1,809	1,667	1,818	1,489	1,710	1,874	1,653	1,567	1,633	1,748	20,251	
耳鼻咽喉科	15,648	1,264	1,358	1,274	1,448	1,263	1,227	1,298	1,244	1,283	1,194	1,154	1,274	15,281	
皮膚科	27,251	2,271	2,420	2,440	2,356	2,646	2,192	2,549	2,257	2,187	2,022	1,929	2,172	27,441	
泌尿器科	16,209	1,242	1,409	1,304	1,335	1,346	1,274	1,428	1,305	1,364	1,244	1,244	1,369	15,864	
精神神経科	12,936	918	966	991	1,083	1,024	923	1,098	958	922	932	907	980	11,702	
小児科	14,113	1,157	1,023	1,091	1,196	1,468	1,008	1,245	1,251	1,319	1,089	1,088	1,426	14,361	
放射線科	10,523	709	857	967	960	949	935	839	755	857	796	715	728	10,067	
麻酔科 疼痛治療科	7,491	605	634	632	664	614	599	642	580	569	575	557	608	7,279	
歯科口腔外科	16,257	1,354	1,394	1,374	1,438	1,557	1,302	1,509	1,477	1,405	1,408	1,337	1,452	17,007	
高次救命 治療センター	2,966	228	271	206	237	229	278	237	213	261	278	205	272	2,915	
24年度 合計	延患者数		25,822	27,322	27,328	27,906	28,759	25,351	28,298	27,006	26,526	25,747	25,124	27,680	322,869
	1日平均		1,291	1,301	1,301	1,329	1,250	1,334	1,286	1,286	1,396	1,355	1,322	1,384	1,318
	実日数		20	21	21	21	23	19	22	21	19	19	19	20	245
23年度 合計	延患者数		25,955	25,185	27,247	25,863	27,951	26,002	26,010	26,154	26,679	24,962	25,912	28,100	316,020
	1日平均		1,298	1,326	1,239	1,293	1,215	1,300	1,301	1,308	1,404	1,314	1,234	1,338	1,295
	実日数		20	19	22	20	23	20	20	20	19	19	21	21	244

3 入院患者数

平成24年度
(単位 延患者数:人 稼働率:%)

診療科名		23年度 合計	4月	5月	6月	7月	8月	9月	10月	11月	12月	1月	2月	3月	合計
第1内科	延患者数	22,314	1,737	1,608	1,601	1,728	1,676	1,533	1,534	1,540	1,513	1,510	1,496	1,630	19,106
	稼働率	99.9	94.9	85.0	87.5	91.4	88.6	83.8	81.1	84.2	80.0	79.9	87.6	86.2	85.8
第2内科	延患者数	18,959	1,750	1,728	1,556	1,693	1,676	1,657	1,678	1,725	1,596	1,599	1,691	1,697	20,046
	稼働率	84.9	95.6	91.4	85.0	89.5	88.6	90.5	88.7	94.3	84.4	84.6	99.0	89.7	90.0
第3内科	延患者数	6,803	661	594	633	609	518	513	564	500	633	573	551	586	6,935
	稼働率	77.4	91.8	79.8	87.9	81.9	69.6	71.3	75.8	69.4	85.1	77.0	82.0	78.8	79.2
神経内科・ 老年内科	延患者数	4,057	319	339	338	373	374	358	393	311	340	350	348	343	4,186
	稼働率	92.4	88.6	91.1	93.9	100.3	100.5	99.4	105.6	86.4	91.4	94.1	103.6	92.2	95.6
総合内科	延患者数	4,591	364	332	295	335	463	423	317	373	267	275	370	383	4,197
	稼働率	104.5	101.1	89.2	81.9	90.1	124.5	117.5	85.2	103.6	71.8	73.9	110.1	103.0	95.8
第1外科	延患者数	14,160	966	955	974	1,086	1,179	1,221	1,351	1,133	1,238	1,262	1,283	1,376	14,024
	稼働率	87.9	73.2	70.0	73.8	79.6	86.4	92.5	99.0	85.8	90.8	92.5	104.1	100.9	87.3
第2外科	延患者数	13,831	1,069	1,126	1,052	1,024	1,132	1,039	1,068	1,286	1,289	1,143	1,220	1,234	13,682
	稼働率	85.9	81.0	82.6	79.7	75.1	83.0	78.7	78.3	97.4	94.5	83.8	99.0	90.5	85.2
産科婦人科	延患者数	11,447	1,039	967	1,141	1,038	1,115	1,079	1,035	1,064	937	918	888	908	12,129
	稼働率	89.4	99.0	89.1	108.7	95.7	102.8	102.8	95.4	101.3	86.4	84.6	90.6	83.7	94.9
整形外科	延患者数	11,945	1,145	1,133	1,038	1,077	1,037	1,014	1,062	1,071	966	1,003	852	1,093	12,491
	稼働率	85.9	100.4	96.2	91.1	91.4	88.0	88.9	90.2	93.9	82.0	85.1	80.1	92.8	90.1
脳神経外科	延患者数	12,125	710	995	868	1,037	1,032	931	928	958	1,015	1,194	1,009	1,204	11,881
	稼働率	103.5	74.0	100.3	90.4	104.5	104.0	97.0	93.5	99.8	102.3	120.4	112.6	121.4	101.7
眼科	延患者数	6,094	588	657	567	532	600	542	517	604	526	470	535	555	6,693
	稼働率	79.3	93.3	100.9	90.0	81.7	92.2	86.0	79.4	95.9	80.8	72.2	91.0	85.3	87.3
耳鼻咽喉科	延患者数	10,422	749	723	672	560	625	667	705	761	823	705	776	774	8,540
	稼働率	89.0	78.0	72.9	70.0	56.5	63.0	69.5	71.1	79.3	83.0	71.1	86.6	78.0	73.1
皮膚科	延患者数	6,049	500	601	510	541	525	446	510	476	569	514	475	525	6,192
	稼働率	82.6	83.3	96.9	85.0	87.3	84.7	74.3	82.3	79.3	91.8	82.9	84.8	84.7	84.8
泌尿器科	延患者数	6,973	692	665	604	682	529	595	613	560	573	505	498	603	7,119
	稼働率	79.4	96.1	89.4	83.9	91.7	71.1	82.6	82.4	77.8	77.0	67.9	74.1	81.0	81.3
精神神経科	延患者数	11,393	812	921	946	1,010	1,026	906	1,088	1,021	992	950	935	944	11,551
	稼働率	84.1	73.2	80.3	85.2	88.1	89.5	81.6	94.9	92.0	86.5	82.8	90.3	82.3	85.5
小児科	延患者数	12,806	981	1,100	965	1,194	1,237	1,161	1,272	1,350	1,122	1,045	998	1,026	13,451
	稼働率	87.5	90.8	98.6	89.4	107.0	110.8	107.5	114.0	125.0	100.5	93.6	99.0	91.9	102.4
放射線科	延患者数	560	15	12	25	12	15	31	23	18	44	52	5	24	276
	稼働率	25.5	8.3	6.5	13.9	6.5	8.1	17.2	12.4	10.0	23.7	28.0	3.0	12.9	12.6
麻酔科 疼痛治療科	延患者数	164	29	54	17	22	9	39	16	18	16	15	15	12	262
	稼働率	11.2	24.2	43.5	14.2	17.7	7.3	32.5	12.9	15.0	12.9	12.1	13.4	9.7	17.9
歯科口腔 外科	延患者数	3,379	242	168	193	277	242	219	252	272	282	244	180	292	2,863
	稼働率	83.9	73.3	49.3	58.5	81.2	71.0	66.4	73.9	82.4	82.7	71.6	58.4	85.6	71.3
高次救命 治療センター	延患者数	3,497	313	318	365	380	373	379	375	385	370	249	355	517	4,379
	稼働率														
合 計	延患者数	181,569	14,681	14,996	14,360	15,210	15,383	14,753	15,301	15,426	15,111	14,576	14,480	15,726	180,003
	稼働率	81.9	79.7	78.8	78.0	79.9	80.8	80.1	80.4	83.7	79.4	76.6	84.2	82.6	80.3

ACC	延患者数	4,162	351	390	382	385	364	392	379	347	382	355	381	446	4,554
	稼働率	56.9	58.5	62.9	63.7	62.1	58.7	65.3	61.1	57.8	61.6	57.3	68.0	71.9	62.4
ICU	延患者数	1,432	129	109	84	116	133	97	116	98	143	124	122	115	1,386
	稼働率	65.2	71.7	58.6	46.7	62.4	71.5	53.9	62.4	54.4	76.9	66.7	72.6	61.8	63.3
NICU	延患者数		106	176	156	175	156	135	121	151	165	130	156	148	1,775
	稼働率		58.9	94.6	86.7	94.1	83.9	75.0	65.1	83.9	88.7	69.9	92.9	79.6	81.1
GCU	延患者数		68	106	51	111	99	87	84	101	36	40	107	64	954
	稼働率		37.8	57.0	28.3	59.7	53.2	48.3	45.2	56.1	19.4	21.5	63.7	34.4	43.6

4 紹介患者数

平成24年度
(単位:人)

診療科名	初診患者数			書面による紹介患者数		その他		緊急用自動車によって搬入された患者数 (H)		書面による他の医師数 機関への紹介患者数		医療法上の紹介率 (%)	(旧)診療報酬上の紹介率 (%)	逆紹介率 (%)	緊急用自動車によって搬入された患者数 (H)の内訳	
	総数	6歳未満除	時間内	病院からの紹介 (D)	診療所(医院)からの紹介 (E)	電話情報及び医師の名刺等による紹介 (F)	精密検査を必要とし書面による紹介 (G)	患者数 (H)	情報提供料 I 250点 (I)	情報提供料 II 500点 (J)	(K)				初診のみ	再診
												(A)	(B)	(C)		
第1内科	1,763	1,683	1,730	392	740	0	0	0	22	605	5	74.13	68.57	35.26	8	14
第2内科	900	891	873	265	338	0	0	0	26	1,191	4	86.44	70.59	136.88	7	19
第3内科	417	413	416	91	235	0	0	0	4	438	1	89.60	79.90	105.53	0	4
神経内科・老年内科	415	410	408	120	173	0	0	0	21	194	0	81.12	76.59	47.55	4	17
総合内科	1,080	969	1,078	175	216	0	0	0	6	143	1	43.95	40.97	13.36	2	4
第1外科	401	396	378	182	116	0	0	0	23	188	2	85.96	81.06	50.26	17	6
第2外科	666	659	654	174	261	0	0	0	14	408	6	79.07	68.13	63.30	1	13
産科婦人科	1,113	1,077	1,058	276	494	0	0	0	49	375	2	80.13	76.04	35.63	42	7
整形外科	1,440	1,418	1,428	483	627	0	0	0	8	1,313	8	88.70	78.84	92.51	1	7
脳神経外科	1,044	1,024	910	232	259	0	0	0	80	488	1	68.10	55.76	53.74	60	20
眼科	1,339	1,315	1,292	429	559	0	0	0	2	278	2	78.88	75.29	21.67	1	1
耳鼻咽喉科	1,297	1,277	1,253	275	615	0	0	0	10	474	1	77.93	70.48	37.91	5	5
皮膚科	1,748	1,731	1,734	259	998	0	0	0	3	434	0	77.96	72.79	25.03	1	2
泌尿器科	563	556	548	213	174	0	0	0	4	188	10	77.92	70.32	36.13	4	0
精神神経科	385	358	378	83	121	0	0	0	10	119	0	65.87	59.78	31.48	1	9
小児科	1,104	898	956	97	271	0	0	0	63	375	0	53.75	48.00	39.23	43	20
放射線科	243	238	243	150	70	0	0	0	0	57	0	94.00	92.44	23.46	0	0
麻酔科疼痛治療科	151	148	151	68	41	0	0	0	0	26	0	77.40	73.65	17.22	0	0
歯科口腔外科	1,829	1,776	1,802	103	1,018	0	0	0	2	416	0	70.29	63.23	23.09	1	1
高次救命治療センター	1,279	1,049	322	41	24	0	0	0	963	371	0	63.64	98.00	115.22	593	370
合計	19,177	18,286	17,612	4,108	7,350	0	0	0	1,310	8,081	43	75.25	69.82	46.13	791	519

※(旧)診療報酬上の紹介率 = (D+E+H) ÷ B × 100

※逆紹介率 = (I+J) ÷ C × 100

※平成14年4月1日付け社会保険診療報酬等の改定により初診患者数に6歳未満(時間外、休日、深夜受診)の患者は加算しなくよいため含まない。

※初診患者数は初診料を徴収した患者数

5 救急患者数

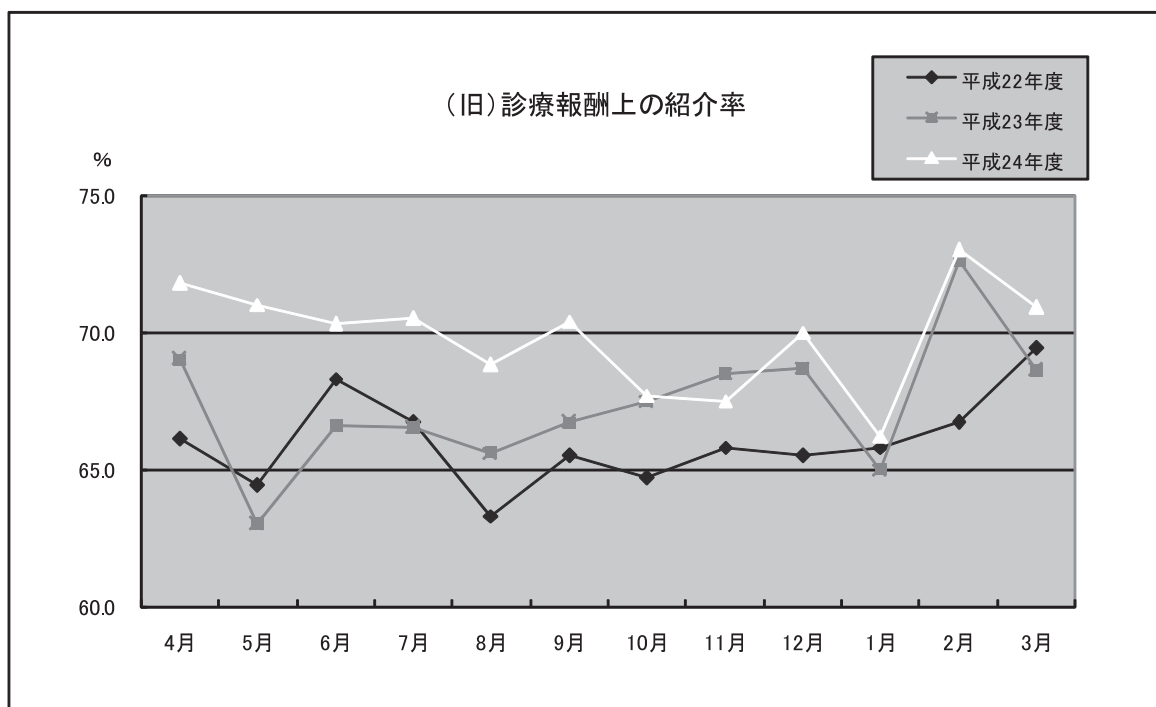
平成24年度
(単位:人)

診療科名	23年度 救急 患者数	24年度 救急 患者数	内 訳											転 帰 別		
			来院原因別				妊 娠	来院時間別			通院	入院	転院	死亡		
			疾病	傷 病		計		土日 祝日等	平日							
				交通	事故		中毒		その他	8:30 ~ 17:00	17:00 ~ 22:00	22:00 ~ 8:30				
第1内科	209	175	0	0	0	175	0	0	108	13	35	19	107	68	0	0
第2内科	240	234	0	0	0	234	0	0	155	17	40	22	169	62	2	1
第3内科	54	54	0	0	0	54	0	0	37	2	11	4	43	11	0	0
神経内科・老年内科	70	90	0	0	0	90	0	0	49	15	16	10	69	21	0	0
総合内科	79	38	0	0	0	38	0	0	24	3	9	2	31	7	0	0
第1外科	90	107	0	0	0	107	0	0	57	10	28	12	54	53	0	0
第2外科	173	135	0	0	0	135	0	0	85	5	31	14	91	41	3	0
産科婦人科	243	327	0	0	0	327	25	0	238	15	56	43	245	107	0	0
整形外科	73	50	0	0	0	50	0	0	33	3	6	8	39	8	2	1
脳神経外科	236	157	1	0	0	158	0	0	57	32	54	15	59	99	0	0
眼科	78	114	0	0	0	114	0	0	78	0	26	10	94	20	0	0
耳鼻咽喉科	210	172	0	0	0	172	0	0	127	5	24	16	160	12	0	0
皮膚科	135	136	0	0	0	136	0	0	105	4	17	10	127	9	0	0
泌尿器科	102	117	0	0	0	117	0	0	71	1	31	14	89	28	0	0
精神神経科	73	104	0	0	0	104	0	0	78	2	15	9	84	18	2	0
小児科	627	747	0	0	0	747	0	0	448	35	172	92	523	224	0	0
放射線科	33	38	0	0	0	38	0	0	36	0	2	0	30	8	0	0
麻酔科疫補治療科	21	60	0	0	0	60	0	0	53	3	4	0	55	4	1	0
歯科口腔外科	130	120	0	0	0	120	0	0	89	2	26	3	117	3	0	0
高次救命治療センター	2,405	2,327	33	21	0	2,381	14	0	1,009	379	531	476	1,487	853	24	31
計	5,281	5,302	34	21	0	5,357	39	0	2,937	546	1,134	779	3,673	1,656	34	33

6 (旧) 診療報酬上の紹介率

(単位：%)

区分	4月	5月	6月	7月	8月	9月	10月	11月	12月	1月	2月	3月
平成22年度	66.1	64.4	68.3	66.7	63.3	65.5	64.7	65.8	65.5	65.8	66.7	69.4
平成23年度	69.0	63.0	66.6	66.5	65.6	66.7	67.5	68.5	68.7	65.0	72.6	68.6
平成24年度	71.8	71.0	70.3	70.5	68.8	70.4	67.7	67.5	70.0	66.2	73.0	70.9



7 救急車・救急ヘリ患者搬送件数

(単位：件)

区 分	23 年度 合計	24 年度				
		救 急 車			救急ヘリ	合計
		時間内	時間外	計		
4 月	108	58	32	90	7	97
5 月	111	71	43	114	9	123
6 月	110	65	39	104	5	109
7 月	110	64	34	98	9	107
8 月	106	67	24	91	4	95
9 月	95	61	31	92	17	109
10 月	92	58	36	94	10	104
11 月	97	59	26	85	13	98
12 月	103	76	37	113	8	121
1 月	97	62	44	106	14	120
2 月	103	64	40	104	9	113
3 月	99	67	38	105	14	119
合 計	1,231	772	424	1,196	119	1,315
平 均	103	64	35	100	10	110

8 地域別外来患者数

(単位:人)

地 域 名	平成23年度	平成24年度
岐 阜 市	161,714	162,527
大 垣 市	9,314	10,187
高 山 市	1,095	1,217
多 治 見 市	370	420
関 市	11,333	11,044
中 津 川 市	427	386
美 濃 市	3,134	3,367
瑞 浪 市	226	313
羽 島 市	6,966	7,348
恵 那 市	265	324
美 濃 加 茂 市	1,957	2,113
土 岐 市	208	198
各 務 原 市	16,134	16,166
可 児 市	1,196	1,353
山 県 市	15,198	15,753
瑞 穂 市	9,432	9,288
飛 騨 市	170	184
本 巢 市	16,861	18,222
郡 上 市	4,685	5,102
下 呂 市	1,690	1,750
海 津 市	1,451	1,445
羽 島 郡	5,576	5,728
養 老 郡	1,321	1,343
不 破 郡	2,302	2,411
安 八 郡	4,249	4,165
揖 斐 郡	17,316	18,664
本 巢 郡	5,948	6,305
加 茂 郡	2,404	2,595
可 児 郡	383	474
大 野 郡	72	55
名 古 屋 市	1,527	1,564
愛知県(名古屋市除く)	8,861	9,716
三 重 県	658	734
そ の 他	3,118	2,497
住 所 不 定	200	14
合 計	317,761	324,972

※即入院の患者数(23年度 1,741人, 24年度 2,103人)を含む。

9 診療科別平均在院日数

平成24年度
(単位:日)

診療科名	23年度 年間	4月	5月	6月	7月	8月	9月	10月	11月	12月	1月	2月	3月	年間
第1内科	15.78	14.34	12.41	12.38	12.65	12.51	13.33	11.40	11.38	11.81	13.57	12.40	12.00	12.48
第2内科	7.50	8.12	6.87	6.27	7.23	7.92	7.85	7.10	7.87	7.28	8.08	7.74	6.94	7.41
第3内科	16.30	16.05	14.18	17.79	19.93	12.88	16.03	16.24	15.90	16.82	16.55	20.23	16.70	16.44
神経内科・ 老年内科	24.99	34.44	27.42	30.95	52.29	29.04	26.38	27.14	18.31	21.03	21.61	21.29	16.05	25.05
総合内科	18.07	26.07	21.13	14.05	13.65	20.51	21.26	12.47	15.60	11.30	16.97	18.97	14.61	16.68
第1外科	18.69	14.85	16.53	14.85	16.27	19.38	18.80	18.34	16.00	18.28	18.26	16.70	19.18	17.30
第2外科	15.97	18.02	18.05	14.78	16.87	14.84	14.99	16.46	17.40	15.93	15.41	17.59	15.77	16.28
産科婦人科	7.30	7.21	6.46	7.12	6.65	7.07	8.48	6.68	7.55	6.28	5.93	6.67	6.08	6.83
整形外科	23.55	31.57	28.18	27.00	30.14	25.97	20.23	26.05	28.27	28.09	29.42	25.72	24.42	26.84
脳神経外科	13.02	9.38	11.92	10.26	11.02	15.84	13.25	13.24	13.10	13.77	15.06	14.52	15.47	12.98
眼科	9.63	10.21	8.27	9.34	8.21	8.68	8.50	8.16	9.46	9.67	10.63	8.95	9.24	9.04
耳鼻咽喉科	20.44	20.70	18.57	14.39	13.22	14.86	17.66	13.16	16.87	16.87	19.88	22.15	18.33	16.96
皮膚科	13.05	12.37	12.18	11.70	12.63	14.12	10.79	14.74	10.02	13.18	12.95	11.21	15.41	12.49
泌尿器科	10.51	14.00	12.08	10.07	9.86	9.66	9.91	8.64	8.51	10.14	9.11	7.88	8.42	9.74
精神神経科	45.96	45.31	48.76	66.50	52.26	65.23	49.22	59.61	57.26	52.38	47.79	84.18	56.12	55.74
小児科	11.25	9.80	9.48	9.54	10.97	9.18	13.44	15.24	13.75	10.22	12.66	11.67	10.24	11.17
放射線科	10.41	4.00	11.00	6.29	7.33	14.00	5.20	7.00	6.00	6.33	6.92	4.00	3.00	5.93
麻酔科 疼痛治療科	3.39	7.43	20.40	4.67	3.78	2.80	18.50	2.75	2.60	3.00	3.00	3.14	3.00	5.30
歯科口腔外科	7.90	5.62	11.92	7.56	8.33	2.96	5.26	9.96	7.81	7.13	7.45	10.31	5.44	6.61
高次救命 治療センター	15.36	14.44	12.87	15.77	14.28	20.88	15.23	17.90	18.77	12.67	7.96	18.43	21.61	15.49
合計	13.32	12.90	12.25	11.71	12.25	12.32	12.94	12.67	12.75	12.36	12.97	13.11	12.36	12.54

一般病床	12.68	12.36	11.65	11.02	11.58	11.60	12.31	11.90	12.04	11.69	12.32	12.34	11.73	11.87
------	-------	-------	-------	-------	-------	-------	-------	-------	-------	-------	-------	-------	-------	-------

10 診療科別死亡退院患者数

平成24年度

(単位 患者数:人 退院率:%)

診療科名		23年度 合計	4月	5月	6月	7月	8月	9月	10月	11月	12月	1月	2月	3月	合計
第1内科	死亡退院患者	45	2	3	3	1	1	2	3	2	5	3	1	2	28
	退院患者	1,314	113	108	112	112	102	106	107	121	123	95	93	122	1,314
	死亡退院率	3.4	1.8	2.8	2.7	0.9	1.0	1.9	2.8	1.7	4.1	3.2	1.1	1.6	2.1
第2内科	死亡退院患者	40	2	3	3	2	3	2	1	2	6	6	5	1	36
	退院患者	2,240	205	154	193	183	188	173	190	195	207	160	203	189	2,240
	死亡退院率	1.8	1.0	1.9	1.6	1.1	1.6	1.2	0.5	1.0	2.9	3.8	2.5	0.5	1.6
第3内科	死亡退院患者	2	0	0	1	0	0	0	1	0	0	1	1	0	4
	退院患者	387	39	26	27	32	40	34	33	27	31	25	34	39	387
	死亡退院率	0.5	0.0	0.0	3.7	0.0	0.0	0.0	3.0	0.0	0.0	4.0	2.9	0.0	1.0
神経内科・ 老年内科	死亡退院患者	4	1	0	0	0	0	0	0	1	1	0	1	2	6
	退院患者	158	14	7	17	12	13	14	13	15	16	9	14	14	158
	死亡退院率	2.5	7.1	0.0	0.0	0.0	0.0	0.0	0.0	6.7	6.3	0.0	7.1	14.3	3.8
総合内科	死亡退院患者	3	1	0	3	0	0	0	0	1	3	0	0	0	8
	退院患者	235	17	26	15	23	20	20	20	20	22	15	17	20	235
	死亡退院率	1.3	5.9	0.0	20.0	0.0	0.0	0.0	0.0	5.0	13.6	0.0	0.0	0.0	3.4
第1外科	死亡退院患者	21	4	0	2	1	3	1	2	1	1	1	3	1	20
	退院患者	742	63	54	58	56	64	58	67	53	75	57	62	75	742
	死亡退院率	2.8	6.3	0.0	3.4	1.8	4.7	1.7	3.0	1.9	1.3	1.8	4.8	1.3	2.7
第2外科	死亡退院患者	14	1	1	3	1	2	2	2	1	0	1	2	2	18
	退院患者	825	68	63	65	63	62	75	72	65	91	69	75	57	825
	死亡退院率	1.7	1.5	1.6	4.6	1.6	3.2	2.7	2.8	1.5	0.0	1.4	2.7	3.5	2.2
産科婦人科	死亡退院患者	5	0	2	1	1	0	1	2	4	1	1	2	0	15
	退院患者	1,376	108	90	121	112	126	95	125	114	118	118	113	136	1,376
	死亡退院率	0.4	0.0	2.2	0.8	0.9	0.0	1.1	1.6	3.5	0.8	0.8	1.8	0.0	1.1
整形外科	死亡退院患者	1	0	0	0	0	0	0	0	0	0	1	0	0	1
	退院患者	489	45	47	42	39	41	29	52	45	43	26	29	51	489
	死亡退院率	0.2	0.0	0.0	0.0	0.0	0.0	0.0	0.0	0.0	0.0	3.8	0.0	0.0	0.2
脳神経外科	死亡退院患者	39	5	1	2	1	3	1	6	1	4	5	2	2	33
	退院患者	856	88	70	69	93	60	72	62	72	75	65	58	72	856
	死亡退院率	4.6	5.7	1.4	2.9	1.1	5.0	1.4	9.7	1.4	5.3	7.7	3.4	2.8	3.9
眼科	死亡退院患者	0	0	0	0	0	0	0	0	0	0	0	0	0	0
	退院患者	582	48	47	46	47	43	47	48	43	61	43	47	62	582
	死亡退院率	0.0	0.0	0.0	0.0	0.0	0.0	0.0	0.0	0.0	0.0	0.0	0.0	0.0	0.0
耳鼻咽喉科	死亡退院患者	8	1	0	1	1	0	1	0	1	0	1	0	1	7
	退院患者	488	42	37	43	47	44	40	41	36	42	33	35	48	488
	死亡退院率	1.6	2.4	0.0	2.3	2.1	0.0	2.5	0.0	2.8	0.0	3.0	0.0	2.1	1.4
皮膚科	死亡退院患者	4	0	0	1	0	0	2	0	0	0	0	0	0	3
	退院患者	431	34	27	33	37	37	48	34	41	47	29	20	44	431
	死亡退院率	0.9	0.0	0.0	3.0	0.0	0.0	4.2	0.0	0.0	0.0	0.0	0.0	0.0	0.7
泌尿器科	死亡退院患者	2	0	0	0	0	0	0	0	0	0	0	0	1	1
	退院患者	605	53	48	52	50	49	52	44	49	52	46	59	51	605
	死亡退院率	0.3	0.0	0.0	0.0	0.0	0.0	0.0	0.0	0.0	0.0	0.0	0.0	2.0	0.2
精神神経科	死亡退院患者	2	0	0	1	0	0	0	0	0	0	0	0	0	1
	退院患者	247	19	17	23	19	21	18	21	27	20	22	15	25	247
	死亡退院率	0.8	0.0	0.0	4.3	0.0	0.0	0.0	0.0	0.0	0.0	0.0	0.0	0.0	0.4
小児科	死亡退院患者	1	1	1	0	2	0	0	0	0	0	0	2	0	6
	退院患者	1,046	92	94	98	94	115	57	79	78	85	81	79	94	1,046
	死亡退院率	0.1	1.1	1.1	0.0	2.1	0.0	0.0	0.0	0.0	0.0	0.0	2.5	0.0	0.6
放射線科	死亡退院患者	3	0	0	0	0	0	0	0	0	0	0	0	0	0
	退院患者	50	4	4	7	3	6	3	5	5	4	2	2	5	50
	死亡退院率	6.0	0.0	0.0	0.0	0.0	0.0	0.0	0.0	0.0	0.0	0.0	0.0	0.0	0.0
麻酔科 疼痛治療科	死亡退院患者	0	0	0	0	0	0	0	0	0	0	0	0	0	0
	退院患者	37	3	3	4	3	2	1	1	4	9	1	5	1	37
	死亡退院率	0.0	0.0	0.0	0.0	0.0	0.0	0.0	0.0	0.0	0.0	0.0	0.0	0.0	0.0
歯科口腔外科	死亡退院患者	1	0	0	0	0	1	0	0	0	0	0	0	0	1
	退院患者	380	26	26	25	28	53	27	34	28	40	26	20	47	380
	死亡退院率	0.3	0.0	0.0	0.0	0.0	1.9	0.0	0.0	0.0	0.0	0.0	0.0	0.0	0.3
高次救命 治療センター	死亡退院患者	45	3	2	1	4	1	7	4	5	6	6	2	2	43
	退院患者	202	17	18	21	10	14	11	21	19	12	19	14	26	202
	死亡退院率	22.3	17.6	11.1	4.8	40.0	7.1	63.6	19.0	26.3	50.0	31.6	14.3	7.7	21.3
合計	死亡退院患者	240	21	13	22	14	14	19	21	19	27	26	21	14	231
	退院患者	12,690	1,098	966	1,071	1,063	1,100	980	1,069	1,057	1,173	941	994	1,178	12,690
	死亡退院率	1.9	1.9	1.3	2.1	1.3	1.3	1.9	2.0	1.8	2.3	2.8	2.1	1.2	1.8

11 疾患別入院患者退院転帰状況

平成24年度
(単位:人)

疾病分類名	総数	治癒	軽快	転院	死亡	その他
総 数	13,304	508	8,538	526	231	3,501

I 感染症および寄生虫症	総数	治癒	軽快	転院	死亡	その他
腸管感染症	59	4	53	1		1
結核	6		1	2		3
その他の細菌性疾患	62	3	23	5	4	27
主として性的伝播様式をとる感染症	4		3			1
中枢神経系のウイルス感染症	6			1		5
皮膚及び粘膜病変を特徴とするウイルス感染症	39	1	35	1		2
ウイルス肝炎	45	1	31		2	11
ヒト免疫不全ウイルス〔HIV〕病	2		2			
その他のウイルス疾患	17	1	15			1
真菌症	10		5			5
原虫疾患	5		3			2
合 計	255	10	171	10	6	58

II 新生物	総数	治癒	軽快	転院	死亡	その他
口唇、口腔及び咽頭の悪性新生物	98	2	82	5	2	7
消化器の悪性新生物	1,310	30	983	53	20	224
呼吸器及び胸腔内臓器の悪性新生物	868	9	181	12	13	653
骨及び関節軟骨の悪性新生物	20		13	5	2	
皮膚の黒色腫及びその他の皮膚の悪性新生物	111	2	84	2	2	21
中皮及び軟部組織の悪性新生物	139	1	77	4	3	54
乳房の悪性新生物	66		54	1		11
女性生殖器の悪性新生物	712	10	310	5	9	378
男性生殖器の悪性新生物	136		14	1		121
腎尿路の悪性新生物	173		33	4	1	135
眼、脳及びその他の中枢神経系の部位の悪性新生物	72	1	49	6	1	15
甲状腺及びその他の内分泌腺の悪性新生物	32	1	25	1	1	4
部位不明確、続発部位及び部位不明の悪性新生物	235	4	122	20	15	74
リンパ組織、造血組織及び関連組織の悪性新生物	150	1	117	16	8	8
上皮内新生物	48	7	32			9
良性新生物	409	16	351	5		37
性状不詳又は不明の新生物	337	10	240	7	2	78
合 計	4,916	94	2,767	147	79	1,829

III 血液および造血器の疾患ならびに免疫機構の障害	総数	治癒	軽快	転院	死亡	その他
栄養性貧血	17	1	15			1
溶血性貧血	4		4			
無形成性貧血及びその他の貧血	6		4	1		1
凝固障害、紫斑病及びその他の出血性病態	55		46	1	3	5
血液及び造血器のその他の疾患	40	1	30	2		7
免疫機構の障害	30		17			13
合 計	152	2	116	4	3	27

IV 内分泌、栄養および代謝疾患	総数	治癒	軽快	転院	死亡	その他
甲状腺障害	17	1	15			1
糖尿病	276		259	1		16
その他のグルコース調節及び膵内分泌障害	5	1	3			1
その他の内分泌腺障害	64		20			44
栄養失調（症）	2		2			
肥満（症）及びその他の過栄養（過剰摂食）	3		1			2
代謝障害	129	2	52	3	4	68
合 計	496	4	352	4	4	132

V 精神および行動の障害	総数	治癒	軽快	転院	死亡	その他
症状性を含む器質性精神障害	8		4			4
精神作用物質使用による精神及び行動の障害	8		5	1		2
統合失調症、統合失調症型障害及び妄想性障害	39		29	6		4
気分（感情）障害	67	1	61	1		4
神経症性障害、ストレス関連障害及び身体表現性障害	36		25			11
生理的障害及び身体的要因に関連した行動症候群	18		13	1		4
成人の人格及び行動の障害	4		4			
知的障害（精神遅滞）	1		1			
心理的発達の障害	8		4			4
詳細不明の精神障害	2		1			1
合 計	191	1	147	9	0	34

VI 神経系の疾患	総数	治癒	軽快	転院	死亡	その他
中枢神経系の炎症性疾患	24		20		2	2
主に中枢神経系を障害する系統萎縮症	37	1	14	1	2	19
錐体外路障害及び異常運動	14		8			6
神経系のその他の変性疾患	19		13	1		5
中枢神経系の脱髄疾患	15		9	2	1	3
挿間性及び発作性障害	103	1	62	4		36
神経、神経根及び神経そう（叢）の障害	39	2	35			2
多発性ニューロパチ（シ）ー及びその他の末梢神経系の障害	41		20	6		15
神経筋接合部及び筋の疾患	28		19	1		8
脳性麻痺及びその他の麻痺性症候群	4		3			1
神経系のその他の障害	71	1	31	6	2	31
合 計	395	5	234	21	7	128

VII 眼および付属器の疾患	総数	治癒	軽快	転院	死亡	その他
眼瞼、涙器及び眼窩の障害	21	7	14			
結膜の障害	4	1	3			
強膜、角膜、虹彩及び毛様体の障害	21		20			1
水晶体の障害	163	15	144			4
脈絡膜及び網膜の障害	178	14	160			4
緑内障	204	10	191	1		2
硝子体及び眼球の障害	23	2	21			
視神経及び視覚路の障害	2		1	1		
眼筋、眼球運動、調節及び屈折の障害	6	2	3			1
眼及び付属器のその他の障害	1		1			
合 計	623	51	558	2	0	12

VIII 耳および乳様突起の疾患	総数	治癒	軽快	転院	死亡	その他
外耳疾患	2		1	1		
中耳及び乳様突起の疾患	42	1	39			2
内耳疾患	17	1	16			
耳のその他の障害	15		11			4
合 計	76	2	67	1	0	6

IX 循環器系の疾患	総数	治癒	軽快	転院	死亡	その他
慢性リウマチ性心疾患	3	1	1			1
高血圧性疾患	5	1	3			1
虚血性心疾患	945	19	415	8	9	494
肺性心疾患及び肺循環疾患	15		8		1	6
その他の型の心疾患	250	21	155	8	23	43
脳血管疾患	562	8	317	87	26	124
動脈、細動脈及び毛細血管の疾患	221	35	138	10	5	33
静脈、リンパ管及びリンパ節の疾患、他に分類されないもの	101	5	89	1	1	5
循環器系のその他及び詳細不明の障害	5		4			1
合 計	2,107	90	1,130	114	65	708

X 呼吸器系の疾患	総数	治癒	軽快	転院	死亡	その他
急性上気道感染症	83	2	80			1
インフルエンザ及び肺炎	195	7	174	3	5	6
その他の急性下気道感染症	67	1	66			
上気道のその他の疾患	78	2	76			
慢性下気道疾患	47	2	39	1		5
外的因子による肺疾患	41	1	25	6	6	3
主として間質を障害するその他の呼吸器疾患	63		25	5	8	25
下気道の化膿性及びえ（壊）死性病態	9		6		2	1
胸膜のその他の疾患	52	13	25	6	2	6
呼吸器系のその他の疾患	22		21		1	
合 計	657	28	537	21	24	47

X I 消化器系の疾患	総数	治癒	軽快	転院	死亡	その他
口腔、唾液腺及び顎の疾患	255	1	247	2		5
食道、胃及び十二指腸の疾患	79	3	71	2	1	2
虫垂の疾患	18	2	16			
ヘルニア	25	4	21			
非感染性腸炎及び非感染性大腸炎	47	1	41			5
腸のその他の疾患	191	24	150	5	2	10
腹膜の疾患	30		26	2	1	1
肝疾患	50		38	4	2	6
胆のう（嚢）、胆管及び膵の障害	205	14	169	8	3	11
消化器系のその他の疾患	49	3	41	1	2	2
合 計	949	52	820	24	11	42

X II 皮膚および皮下組織の疾患	総数	治癒	軽快	転院	死亡	その他
皮膚及び皮下組織の感染症	42	2	35	1	2	2
水疱症	17		15	1		1
皮膚炎及び湿疹	32	2	27			3
丘疹落せつ（屑）（りんせつ（鱗屑））性障害	4		4			
じんま（蕁麻疹）疹及び紅斑	21		18			3
皮膚付属器の障害	27	2	15			10
皮膚及び皮下組織のその他の障害	39		33	1		5
合 計	182	6	147	3	2	24

X III 筋骨格系および結合組織の疾患	総数	治癒	軽快	転院	死亡	その他
感染性関節障害	6		5	1		
炎症性多発性関節障害	34		27		2	5
関節症	76	4	69	2		1
その他の関節障害	8		8			
全身性結合組織障害	80	2	57	2	4	15
変形性脊柱障害	34	1	21	2		10
脊椎障害	107	3	76	10		18
その他の脊柱障害	13		9	1		3
筋障害	4		2	1		1
その他の軟部組織障害	5		4			1
骨の密度及び構造の障害	7		6	1		
その他の骨障害	15		15			
軟骨障害	2		2			
筋骨格系及び結合組織のその他の障害	1		1			
合 計	392	10	302	20	6	54

X IV 尿路性器系の疾患	総数	治癒	軽快	転院	死亡	その他
糸球体疾患	57	3	10			44
腎尿細管間質性疾患	68	3	53	1		11
腎不全	63		35	3		25
尿路結石症	75		36			39
腎及び尿管のその他の障害	2		1			1
尿路系のその他の疾患	23	2	19			2
男性生殖器の疾患	26	1	21			4
女性骨盤臓器の炎症性疾患	17	3	10			4
女性生殖器の非炎症性障害	128	10	96			22
合 計	459	22	281	4	0	152

X V 妊婦、分娩および産じょく（褥）	総数	治癒	軽快	転院	死亡	その他
流産に終わった妊娠	39	4	31			4
妊娠、分娩及び産じょく（褥）における浮腫、たんぱく（蛋白）尿及び高血圧性障害	19	5	12			2
主として妊娠に関連するその他の母体障害	18	4	13			1
胎児及び羊膜腔に関連する母体ケア並びに予想される分娩の諸問題	149	39	97	3		10
分娩の合併症	44	14	25	4		1
主として産じょく（褥）に関連する合併症	5	1	4			
合 計	274	67	182	7	0	18

X VI 周産期に発生した病態	総数	治癒	軽快	転院	死亡	その他
母体側要因並びに妊娠及び分娩の合併症により影響を受けた胎児及び新生児	4	1	3			
妊娠期間及び胎児発育に関連する障害	64		61	1		2
周産期に特異的な呼吸障害及び心血管障害	31		30			1
周産期に特異的な感染症	4		4			
胎児及び新生児の出血性障害及び血液障害	24		24			
胎児及び新生児に特異的な一過性の内分泌障害及び代謝障害	16		16			
胎児及び新生児の外皮及び体温調節に関連する病態	1		1			
周産期に発生したその他の障害	8		8			
合 計	152	1	147	1	0	3

XVII 先天奇形、変形および染色体異常	総数	治癒	軽快	転院	死亡	その他
神経系の先天奇形	10		3			7
眼、耳、顔面及び頸部の先天奇形	44	1	42			1
循環器系の先天奇形	41	3	20	4	1	13
呼吸器系の先天奇形	2		2			
唇裂及び口蓋裂	3		3			
消化器系のその他の先天奇形	12		10			2
生殖器の先天奇形	8	1	7			
腎尿路系の先天奇形	4		2			2
筋骨格系の先天奇形及び変形	11	1	6			4
その他の先天奇形	20		12			8
染色体異常、他に分類されないもの	2		1			1
合 計	157	6	108	4	1	38

XVIII 症状、徴候および異常臨床所見・異常検査所見で他に分類されないもの	総数	治癒	軽快	転院	死亡	その他
循環器系及び呼吸器系に関する症状及び徴候	7	1	4			2
皮膚及び皮下組織に関する症状及び徴候	1		1			
全身症状及び徴候	7	1	5			1
合 計	15	2	10	0	0	3

XIX 損傷、中毒およびその他の外因の影響	総数	治癒	軽快	転院	死亡	その他
頭部損傷	120	3	72	32	6	7
頸部損傷	21		8	12	1	
胸部（郭）損傷	22		6	12	2	2
腹部、下背部、腰椎及び骨盤部の損傷	46	1	27	18		
肩及び上腕の損傷	17		15	2		
肘及び前腕の損傷	2		1	1		
手首及び手の損傷	1	1				
股関節部及び大腿の損傷	12		9	2		1
膝及び下腿の損傷	7		2	5		
多部位の損傷	5		4	1		
部位不明の体幹もしくは四肢の損傷又は部位不明の損傷	1		1			
自然開口部からの異物侵入の作用	9		8			1
熱傷及び腐食	31	2	18	8	1	2
薬物、薬剤及び生物学的製剤による中毒	15	4	10	1		
薬用を主としない物質の毒作用	7		5	1	1	
外因のその他及び詳細不明の作用	51	5	24		2	20
外科的及び内科的ケアの合併症、他に分類されないもの	192	1	87	8		96
損傷、中毒及びその他の外因による影響の続発・後遺症	5		5			
患者の異常反応又は後発合併症を生じた外科的及びその他の医学的処置で、処置時には事故の記載がないもの	1		1			
合 計	565	17	303	103	13	129

その他	291	38	159	27	10	57
-----	-----	----	-----	----	----	----

12 病床回転率

(単位：回転)

診療科名	23年度 平均	24年度												
		4月	5月	6月	7月	8月	9月	10月	11月	12月	1月	2月	3月	平均
第1内科	1.94	2.09	2.50	2.42	2.45	2.48	2.25	2.72	2.64	2.62	2.28	2.26	2.58	2.44
第2内科	4.08	3.69	4.51	4.79	4.29	3.92	3.82	4.37	3.81	4.26	3.84	3.62	4.47	4.11
第3内科	1.87	1.87	2.19	1.69	1.56	2.41	1.87	1.91	1.89	1.84	1.87	1.38	1.86	1.85
神経内科・ 老年内科	1.23	0.87	1.13	0.97	0.59	1.07	1.14	1.14	1.64	1.47	1.43	1.32	1.93	1.21
総合内科	1.72	1.15	1.47	2.14	2.27	1.51	1.41	2.49	1.92	2.74	1.83	1.48	2.12	1.82
第1外科	1.64	2.02	1.88	2.02	1.91	1.60	1.60	1.69	1.88	1.70	1.70	1.68	1.62	1.76
第2外科	1.91	1.67	1.72	2.03	1.84	2.09	2.00	1.88	1.72	1.95	2.01	1.59	1.97	1.87
産科婦人科	4.24	4.16	4.80	4.21	4.66	4.39	3.54	4.64	3.97	4.94	5.23	4.20	5.10	4.45
整形外科	1.31	0.95	1.10	1.11	1.03	1.19	1.48	1.19	1.06	1.10	1.05	1.09	1.27	1.13
脳神経外科	2.35	3.20	2.60	2.92	2.81	1.96	2.26	2.34	2.29	2.25	2.06	1.93	2.00	2.34
眼科	3.19	2.94	3.75	3.21	3.78	3.57	3.53	3.80	3.17	3.21	2.92	3.13	3.35	3.37
耳鼻咽喉科	1.50	1.45	1.67	2.08	2.35	2.09	1.70	2.36	1.78	1.84	1.56	1.26	1.69	1.79
皮膚科	2.33	2.42	2.55	2.56	2.46	2.20	2.78	2.10	2.99	2.35	2.39	2.50	2.01	2.43
泌尿器科	2.92	2.14	2.57	2.98	3.14	3.21	3.03	3.59	3.52	3.06	3.40	3.56	3.68	3.12
精神神経科	0.68	0.66	0.64	0.45	0.59	0.48	0.61	0.52	0.52	0.59	0.65	0.33	0.55	0.55
小児科	2.73	3.06	3.27	3.14	2.83	3.38	2.23	2.03	2.18	3.03	2.45	2.40	3.03	2.72
放射線科	4.68	7.50	2.82	4.77	4.23	2.21	5.77	4.43	5.00	4.89	4.48	7.00	10.33	5.13
麻酔科 疼痛治療科	16.85	4.04	1.52	6.43	8.21	11.07	1.62	11.27	11.54	10.33	10.33	8.91	10.33	5.74
歯科口腔外 科	3.92	5.34	2.60	3.97	3.72	10.48	5.71	3.11	3.84	4.35	4.16	2.72	5.69	4.60
高次救命 治療センター	2.00	2.08	2.41	1.90	2.17	1.48	1.97	1.73	1.60	2.45	3.89	1.52	1.43	1.96
合計	2.29	2.33	2.53	2.56	2.53	2.52	2.32	2.45	2.35	2.51	2.39	2.14	2.51	2.43

※病床回転率 = 月日数 / 平均在院日数
高次救命治療センターはICU、ACCの稼働状況を示す。

13 病棟別病床稼働率

平成 24 年度
(単位：%)

病棟	23 年度	4 月	5 月	6 月	7 月	8 月	9 月
3 階	ACC	56.9	58.5	62.9	63.7	62.1	65.3
	ICU	65.3	71.7	58.6	46.7	62.4	53.9
4 階	東 4 階	95.8	87.5	78.8	93.8	84.0	88.8
	西 4 階	86.2	79.5	76.7	78.7	83.8	92.3
	NICU	0.0	37.8	57.0	28.3	59.7	48.3
	GCU	0.0	58.9	94.6	86.7	94.1	75.0
5 階	東 5 階	82.3	86.4	83.9	79.6	84.1	88.9
	西 5 階	79.9	74.0	70.4	72.9	73.3	74.9
6 階	東 6 階	86.8	75.3	69.3	65.4	67.3	73.1
	西 6 階	84.3	73.7	89.2	82.1	88.1	79.3
7 階	東 7 階	85.1	90.6	91.3	84.4	88.8	87.3
	西 7 階	80.0	85.6	82.0	83.3	81.9	74.2
8 階	東 8 階	90.0	88.8	83.4	85.1	84.9	80.9
	西 8 階	87.6	83.9	81.0	76.9	78.7	86.8
9 階	東 9 階	84.1	73.2	80.0	85.2	88.1	81.6
	西 9 階	81.2	72.5	65.1	65.1	67.1	69.7
合計	81.9	79.7	78.8	78.0	79.9	80.8	80.1
病棟	10 月	11 月	12 月	1 月	2 月	3 月	年間
3 階	ACC	61.1	57.8	61.6	57.3	68.0	62.4
	ICU	62.4	54.4	76.9	66.7	72.6	63.3
4 階	東 4 階	82.7	88.5	75.6	73.7	80.4	83.1
	西 4 階	96.0	103.9	85.7	82.4	76.6	85.5
	N I C U	45.2	56.1	19.4	21.5	63.7	43.6
	GCU	65.1	83.9	88.7	69.9	92.9	81.1
5 階	東 5 階	86.7	91.6	81.6	80.2	92.7	85.7
	西 5 階	80.1	80.7	78.4	74.0	87.7	77.2
6 階	東 6 階	72.2	81.1	81.0	72.1	81.6	74.2
	西 6 階	78.5	89.7	82.7	87.2	91.4	85.2
7 階	東 7 階	88.3	87.8	81.8	84.0	83.9	87.0
	西 7 階	75.9	72.4	79.3	73.8	80.6	78.6
8 階	東 8 階	79.3	83.7	78.0	79.5	86.1	83.2
	西 8 階	86.0	90.4	89.8	84.6	93.2	85.6
9 階	東 9 階	94.4	92.0	86.5	82.8	90.1	85.5
	西 9 階	65.7	65.2	65.2	59.1	70.3	66.5
合計	80.4	83.7	79.4	76.6	84.2	82.6	80.3

病棟	診療科
ACC	高次救命治療センター
ICU	高次救命治療センター
東 4 階	成育医療科・女性科, 小児科
西 4 階	小児科
NICU	新生児集中治療部
GCU	新生児集中治療部
東 5 階	循環器内科, 呼吸器内科, 腎臓内科
西 5 階	心臓血管外科, 呼吸器外科, 循環器内科, 呼吸器内科, 腎臓内科 消化器外科, 乳腺外科, 高次救命治療センター
東 6 階	歯科口腔外科, 耳鼻咽喉科・頭頸部外科・形成外科, 高次救命治療センター
西 6 階	眼科, 脳神経外科
東 7 階	整形外科, 神経内科・老年内科, 総合内科, 麻酔科疼痛治療科
西 7 階	糖尿病代謝内科, 免疫内分泌内科, 皮膚科, 整形外科
東 8 階	消化器内科, 血液内科
西 8 階	消化器外科, 乳腺外科, 心臓血管外科, 呼吸器外科, 消化器内科, 血液内科
東 9 階	精神神経科
西 9 階	泌尿器科, 腎移植外科, 放射線科, 総合内科

第3章 診療の状況

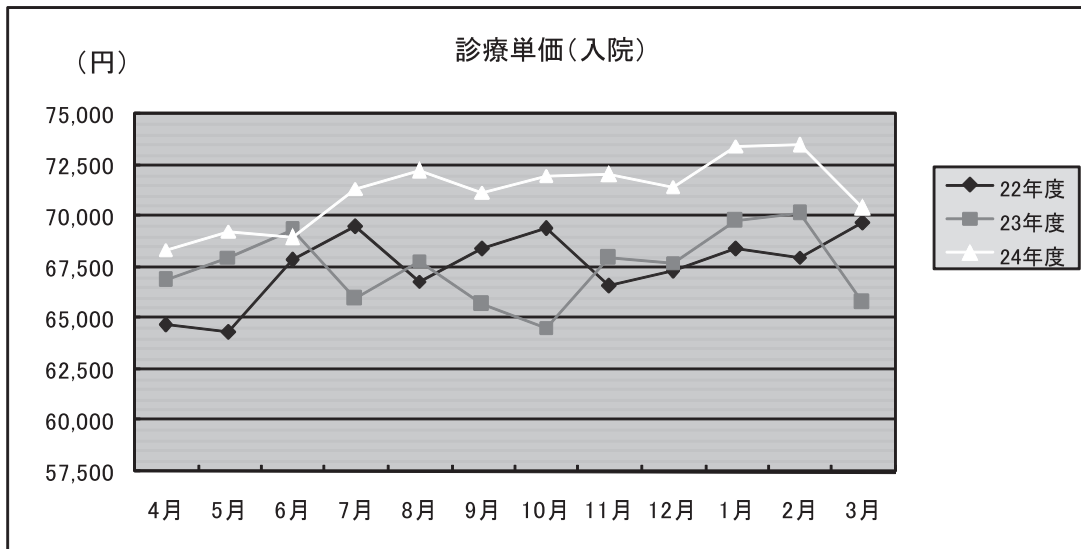
1 診療単価

(1) 診療単価の推移

入院

(単位：円)

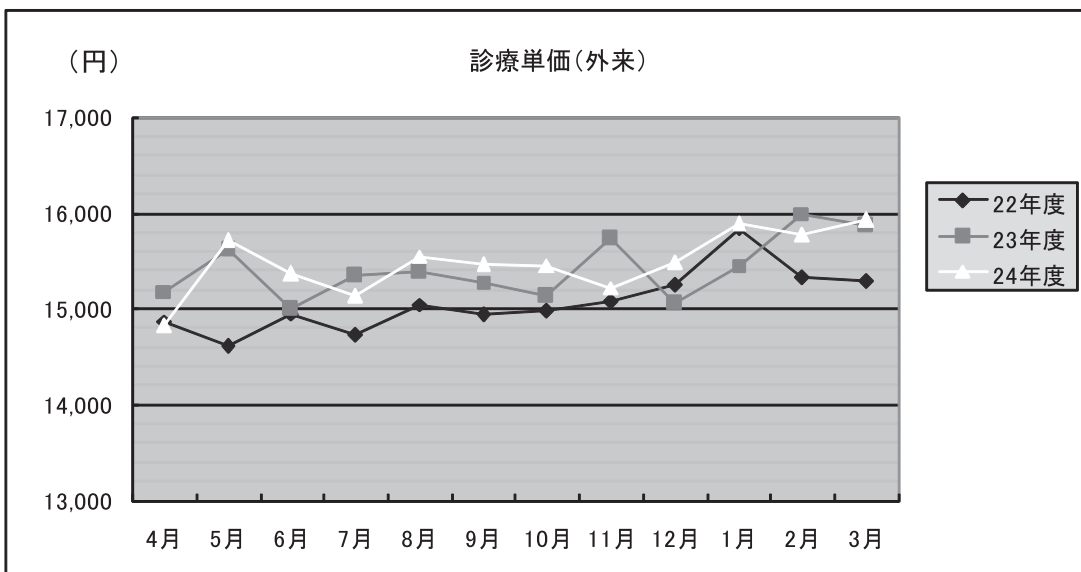
区分	4月	5月	6月	7月	8月	9月	10月	11月	12月	1月	2月	3月
22年度	64,669	64,355	67,866	69,512	66,826	68,428	69,419	66,613	67,307	68,381	68,000	69,679
23年度	66,891	67,999	69,325	65,983	67,833	65,694	64,546	67,945	67,728	69,786	70,118	65,786
24年度	68,363	69,262	68,958	71,357	72,199	71,183	71,986	72,011	71,455	73,447	73,498	70,391



外来

(単位：円)

区分	4月	5月	6月	7月	8月	9月	10月	11月	12月	1月	2月	3月
22年度	14,871	14,606	14,950	14,727	15,043	14,939	14,977	15,073	15,250	15,836	15,322	15,284
23年度	15,178	15,614	14,998	15,346	15,381	15,278	15,138	15,730	15,055	15,448	15,990	15,860
24年度	14,818	15,709	15,367	15,131	15,546	15,455	15,448	15,217	15,485	15,885	15,764	15,923



(2) 診療科別診療単価 (入院)

平成24年度
(単位:円)

診療科名	23年度 年間	4月	5月	6月	7月	8月	9月	10月	11月	12月	1月	2月	3月	年間
第1内科	59,885	60,143	60,988	61,436	66,872	65,157	65,845	67,003	69,595	67,717	68,559	67,084	68,956	65,928
第2内科	82,393	77,658	88,063	87,306	83,109	77,738	83,902	85,896	96,047	87,152	94,919	91,655	80,106	86,080
第3内科	37,376	38,764	39,196	36,395	34,942	44,267	43,592	39,132	37,402	37,933	41,978	38,924	37,598	39,053
神経内科・老年内科	52,023	40,250	45,599	43,043	37,650	57,609	56,026	50,167	63,607	45,036	46,068	43,973	54,145	48,567
総合内科	39,886	33,422	35,560	45,716	42,284	38,920	40,121	38,740	38,436	43,320	37,840	37,145	35,925	38,767
第1外科	99,804	108,603	114,155	109,378	126,254	111,657	96,086	98,779	112,580	103,559	99,057	100,800	98,184	105,903
第2外科	68,812	68,795	68,359	59,153	69,260	74,794	68,928	72,314	63,312	67,826	75,855	72,835	65,365	68,868
産科婦人科	64,574	64,897	70,966	63,794	68,930	75,787	63,737	70,195	65,382	67,673	73,836	72,460	71,642	68,964
整形外科	77,042	81,104	71,848	77,269	78,150	80,551	69,238	84,555	75,773	83,559	78,934	90,363	85,301	79,533
脳神経外科	107,888	115,956	107,782	106,002	104,342	108,160	118,044	114,189	109,020	116,315	100,655	114,394	97,441	108,804
眼科	61,177	62,079	70,219	61,160	63,983	72,587	63,894	74,362	63,663	62,080	73,220	65,026	63,271	66,249
耳鼻咽喉科	49,010	51,979	46,778	50,964	58,056	60,861	59,692	56,451	47,913	54,671	63,500	53,740	51,685	54,461
皮膚科	41,722	43,591	39,603	41,819	41,217	40,294	46,488	41,969	43,705	41,138	40,630	41,331	45,203	42,147
泌尿器科	67,372	70,103	64,238	85,751	70,971	71,783	73,434	80,673	78,724	65,993	66,015	72,744	70,067	72,519
精神神経科	18,728	19,180	19,482	18,883	18,966	18,038	18,847	19,008	17,943	17,872	18,459	17,914	17,818	18,523
小児科	55,557	58,272	57,766	59,278	57,111	58,173	58,011	58,102	58,533	58,859	53,635	58,605	60,890	58,091
放射線科	358,431	965,982	1,178,893	584,127	1,305,922	990,028	601,843	831,809	1,065,958	582,866	378,453	2,686,230	630,238	741,375
麻酔科・疼痛治療科	99,897	79,290	39,676	65,059	112,427	191,779	46,050	74,201	69,363	125,547	133,582	71,366	97,236	77,209
歯科口腔外科	50,153	57,267	42,127	50,372	50,112	56,321	54,375	52,825	54,964	53,038	52,162	63,750	47,789	52,900
高次救命治療センター	129,258	135,583	136,090	121,446	134,268	137,511	151,257	117,583	125,983	119,589	178,459	140,596	120,416	133,169
病院診療単価	67,459	68,363	69,262	68,958	71,357	72,199	71,183	71,986	72,011	71,455	73,447	73,498	70,391	71,179

(3) 診療科別診療単価 (外来)

平成24年度
単位:円

診療科名	23年度 年間	4月	5月	6月	7月	8月	9月	10月	11月	12月	1月	2月	3月	年間
第1内科	24,461	24,798	26,662	24,921	24,780	25,607	24,236	26,474	23,851	24,023	24,041	24,402	24,843	24,902
第2内科	17,465	16,053	15,993	16,458	15,718	16,532	16,496	17,219	16,891	17,510	19,081	17,811	17,407	16,921
第3内科	14,194	14,753	14,697	14,189	14,466	15,184	14,793	14,161	14,226	14,325	13,981	14,113	14,077	14,415
神経内科・老年内科	12,217	10,811	16,687	12,166	11,158	14,327	9,418	9,974	11,399	15,597	13,776	14,182	15,168	12,946
総合内科	13,987	12,807	13,886	14,411	14,780	14,472	14,900	14,421	15,252	13,593	16,218	14,655	15,267	14,564
第1外科	22,552	21,788	19,233	19,187	21,434	19,995	19,013	22,050	20,811	22,754	23,859	24,293	22,601	21,475
第2外科	34,520	34,635	31,956	33,924	33,240	34,320	33,685	31,995	33,564	28,616	32,064	32,159	31,986	32,673
産科婦人科	9,505	8,895	8,633	9,249	8,861	9,369	9,695	9,297	9,946	10,147	9,001	9,855	10,358	9,442
整形外科	17,389	16,698	17,856	17,989	16,682	16,817	17,877	18,279	15,982	18,114	17,699	17,738	19,939	17,635
脳神経外科	12,584	13,823	14,198	14,129	14,643	14,084	13,910	14,243	13,819	13,843	12,556	14,193	14,843	14,039
眼科	8,161	8,914	8,336	8,480	8,732	8,404	8,071	8,047	8,380	7,861	8,231	8,341	8,034	8,320
耳鼻咽喉科	9,895	9,056	9,229	9,706	9,369	10,143	9,389	9,447	8,951	9,637	8,915	9,572	9,355	9,398
皮膚科	8,425	7,854	9,942	8,842	10,235	7,853	9,245	8,265	8,757	8,939	9,392	9,202	9,460	8,975
泌尿器科	19,930	18,714	19,470	18,312	18,817	21,071	20,219	19,283	19,832	19,638	19,664	19,132	19,169	19,447
精神神経科	6,462	6,021	6,051	6,147	5,925	5,952	5,964	6,169	6,111	6,080	6,135	6,138	6,349	6,086
小児科	18,863	14,622	23,877	19,823	15,499	23,458	23,945	19,160	20,270	23,827	24,188	18,713	20,926	20,699
放射線科	19,459	18,220	16,985	19,294	20,030	16,967	18,165	19,573	17,442	18,440	19,753	19,357	17,350	18,480
麻酔科疼痛治療科	4,710	5,436	5,046	4,640	4,769	5,354	4,590	4,481	4,627	4,191	4,729	4,457	4,245	4,719
歯科口腔外科	7,390	6,661	7,934	7,143	7,278	6,247	8,046	7,993	7,658	6,465	6,830	9,574	6,815	7,369
高次救命治療センター	15,354	17,756	16,295	17,971	18,406	17,053	14,462	17,396	16,802	18,185	14,660	15,626	16,266	16,674
病院診療単価	15,418	14,818	15,709	15,367	15,131	15,546	15,455	15,448	15,217	15,485	15,885	15,764	15,923	15,479

2 臨床検査件数

平成24年度
(単位 件数:件 金額:円)

区 分	総 件 数			外注検査 (内数)		
	入 院	外 来	計	件 数	金 額	
一 般 検 査	29,939	60,395	90,334	411	200,139	
血 液 学 的 検 査	185,162	226,288	411,450	5,977	27,577,037	
生 化 学 的 検 査	908,418	1,352,062	2,260,480	24,164	17,313,482	
内 分 泌 学 的 検 査	12,249	37,240	49,489	16,950	8,248,677	
免 疫 学 的 検 査	95,288	172,139	267,427	57,724	55,695,755	
微 生 物 学 的 検 査	26,588	11,482	38,070	7,365	18,691,850	
病 理 学 的 検 査	7,472	10,363	17,835	56	416,710	
生 理 機 能 検 査	循 環 器 機 能 検 査	11,167	10,927	22,094	0	0
	脳・神経機能検査	1,830	2,836	4,666	0	0
	呼 吸 機 能 検 査	2,566	7,762	10,328	0	0
	前庭・聴力機能検査	560	5,715	6,275	0	0
	眼 科 関 連 機 能 検 査	6,037	81,003	87,040	0	0
	超 音 波 検 査	7,099	13,555	20,654	0	0
	そ の 他 の 検 査	44,973	2,168	47,141	0	0
	計	74,232	123,966	198,198	0	0
採 血 ・ 採 液 等	7,558	72,366	79,924	0	0	
内 視 鏡 検 査	3,369	13,613	16,982	0	0	
そ の 他 各 科 特 有 の も の	5	728	733	0	0	
合 計	1,350,280	2,080,642	3,430,922	112,647	128,143,650	

平成 23 年度合計	1,387,912	2,041,722	3,429,634	118,586	110,735,571
------------	-----------	-----------	-----------	---------	-------------

3 放射線件数及び治療件数

区 分		23年度患者数 合 計	24年度患者数			合 計
			入 院	外 来	計	
一般撮影 (単純)	呼吸器・循環器	67,495	8,589	19,780	28,369	65,363
	消化器		4,379	6,243	10,622	
	骨部		1,732	10,855	12,587	
	軟部		16	880	896	
	歯部		0	0	0	
	ポータブル撮影		8,099	598	8,697	
	手術室撮影		3,732	22	3,754	
	特殊撮影		6	23	29	
	その他		198	211	409	
一般撮影 (造影)	消化器	2,749	300	85	385	2,835
	単純造影撮影		631	198	829	
	呼吸器		456	0	456	
	泌尿器		132	186	318	
	瘻孔造影		11	1	12	
	肝臓・胆嚢・膵臓造影		28	0	28	
	婦人科骨盤臓器造影		0	9	9	
	非血管系 I V R		531	30	561	
	その他		199	38	237	
血管造影検査	頭・頸部血管造影 (検査)	2,275	372	0	372	2,322
	頭・頸部血管造影 (IVR)		174	0	174	
	心臓カテーテル法 (検査)		837	0	837	
	心臓カテーテル法 (IVR)		463	0	463	
	胸・腹部血管造影 (検査)		61	3	64	
	胸・腹部血管造影 (IVR)		301	0	301	
	四肢血管造影 (検査)		8	1	9	
	四肢血管造影 (IVR)		67	7	74	
	その他		28	0	28	
C T X 検査	単純 C T 検査	24,940	5,758	12,347	18,105	24,923
	造影 C T 検査		1,461	5,357	6,818	
	特殊 C T 検査		0	0	0	
	その他		0	0	0	
M R I 検査	単純 MRI 検査	13,197	2,099	8,130	10,229	13,265
	造影 MRI 検査		793	2,243	3,036	
	特殊 MRI 検査		0	0	0	
	その他		0	0	0	
X線間接撮影	X 線間接撮影	1,982	0	0	0	1,982
PET-CT	PET-CT	1,982	96	1,896	1,992	1,992
(インビボ) 核医学検査	SPECT	1,468	346	301	647	1,442
	全身シンチグラム		85	457	542	
	部分 (静態) シンチグラム		75	85	160	
	甲状腺シンチグラム		3	23	26	
	部分 (動態) シンチグラム		18	49	67	
	ポジトロン断層撮影 (P E T)		0	0	0	
	その他		0	0	0	
核医学検査 (インビトロ)	in-vitro 検査 (外注)	13,828	5,407	8,507	13,914	13,914
骨塩定量	骨塩定量	637	153	520	673	673
超音波検査	超音波検査	20,086	0	0	0	0
放射線治療	高エネルギー放射線照射	15,684	4,920	5,561	10,481	15,796
	術中照射		0	0	0	
	直線加速器定位放射線治療		371	166	537	
	全身照射		4	0	4	
	密封小線源外部照射		0	0	0	
	内部照射		49	32	81	
	血液照射		3,833	854	4,687	
	温熱治療		0	0	0	
	その他		2	4	6	
治療計画	治療計画	766	310	416	726	726
合 計		165,107	57,133	86,118	143,251	143,251

4 手術件数及び麻酔件数

(単位：件)

診療科名	平成24年度										
	手術件数								麻酔件数		
	0~999点	1,000~ 2,999点	3,000~ 4,999点	5,000~ 9,999点	10,000~ 14,999点	15,000~ 19,999点	20,000点 以上	計	0~999点	1,000点 以上	計
第1内科	1	0	1	0	1	1	6	10	0	6	6
第2内科	1	2	5	3	0	23	8	42	0	5	5
第3内科	0	0	0	0	0	0	0	0	0	0	0
神経内科・ 老年内科	0	0	0	0	0	0	0	0	0	0	0
総合内科	0	0	0	0	0	0	0	0	0	0	0
第1外科	38	48	99	32	44	31	612	904	10	587	597
第2外科	29	50	9	37	29	50	413	617	8	443	451
産科婦人科	25	36	114	8	7	50	454	694	149	433	582
整形外科	27	55	20	47	100	57	344	650	17	429	446
脳神経外科	85	154	5	5	68	15	277	609	0	279	279
眼科	3	16	8	44	363	20	473	927	416	60	476
耳鼻咽喉科	14	102	92	48	50	65	170	541	1	263	264
皮膚科	2	40	42	14	117	6	25	246	4	63	67
泌尿器科	5	9	29	20	59	33	157	312	92	228	320
精神神経科	0	0	0	0	0	0	0	0	0	0	0
小児科	4	2	0	0	0	0	0	6	0	8	8
放射線科	0	0	0	0	1	4	0	5	0	0	0
麻酔科 疼痛治療科	16	3	0	0	2	0	0	21	0	6	6
歯科口腔外科	66	163	12	14	14	22	33	324	1	197	198
高次救命治療 センター	18	53	12	44	33	41	86	287	2	139	141
合計	334	733	448	316	888	418	3,058	6,195	700	3,146	3,846

5 手術単価 (手術室使用分)

平成24年度
(単位:件,円)

4月～9月

診療科名	4月			5月			6月			7月		
	件数	手術・麻酔料	手術単価	件数	手術・麻酔料	手術単価	件数	手術・麻酔料	手術単価	件数	手術・麻酔料	手術単価
第1内科	0	0	0	0	0	0	0	0	0	1	825,030	825,030
第2内科	6	1,075,240	179,207	4	542,650	135,663	2	366,480	183,240	4	1,235,020	308,755
第1外科	48	57,549,030	1,198,938	44	63,611,390	1,445,713	56	61,935,580	1,105,993	57	82,835,400	1,453,253
第2外科	43	29,558,660	687,411	43	30,831,080	717,002	38	18,466,680	485,965	42	29,236,390	696,105
産科	47	20,146,560	428,650	49	22,480,980	458,796	54	21,195,860	392,516	47	19,435,990	413,532
整形	40	42,492,860	1,062,322	38	34,649,730	911,835	38	36,268,670	954,439	35	38,238,320	1,092,523
脳神経外科	26	23,176,330	891,397	29	25,754,130	888,073	28	24,475,802	874,136	28	26,621,642	950,773
眼	60	17,284,750	288,079	81	24,714,240	305,114	58	16,574,850	285,773	57	16,513,440	289,709
耳鼻咽喉科	22	12,684,860	576,585	29	10,846,140	374,005	34	11,005,290	323,685	36	13,369,270	371,369
皮膚科	14	3,322,050	237,289	11	1,643,290	149,390	9	2,159,570	239,952	14	3,227,530	230,538
泌尿器科	42	14,565,560	346,799	41	12,668,910	308,998	37	20,225,520	546,636	48	12,992,340	270,674
精神神経科	16	559,910	34,994	29	1,026,920	35,411	22	735,170	33,417	25	813,360	32,534
小児科	0	0	0	0	0	0	0	0	0	0	0	0
麻酔科	13	313,730	24,133	14	365,870	26,134	13	340,846	26,219	14	448,200	32,014
歯科	17	4,477,850	263,403	14	2,498,940	178,496	14	4,143,520	295,966	20	4,827,020	241,351
高次救命治療センター	5	4,190,907	838,181	8	5,820,520	727,565	11	6,566,600	596,964	19	11,839,634	623,139
計	399	231,398,297	579,946	434	237,454,790	547,131	414	224,460,438	542,175	447	262,458,586	587,156

診療科名	8月			9月			小計		
	件数	手術・麻酔料	手術単価	件数	手術・麻酔料	手術単価	件数	手術・麻酔料	手術単価
第1内科	1	368,100	368,100	1	382,450	382,450	3	1,575,580	525,193
第2内科	2	614,710	307,355	4	892,890	223,223	22	4,726,990	214,863
第1外科	56	78,451,960	1,400,928	47	65,230,120	1,387,875	308	409,613,480	1,329,914
第2外科	45	35,838,930	796,421	42	27,779,270	661,411	253	171,711,010	678,700
産科	65	28,649,720	440,765	43	19,670,460	457,453	305	131,579,570	431,408
整形	41	37,478,240	914,103	37	27,799,683	751,343	229	216,927,503	947,282
脳神経外科	30	37,294,980	1,243,166	36	37,772,380	1,049,233	177	175,095,264	989,239
眼	82	23,906,963	291,548	59	17,364,580	294,315	397	116,358,823	293,095
耳鼻咽喉科	37	14,576,920	393,971	25	15,233,070	609,323	183	77,715,550	424,675
皮膚科	15	2,794,870	186,325	9	3,769,280	418,809	72	16,916,590	234,953
泌尿器科	33	10,271,340	311,253	33	10,535,690	319,263	234	81,259,360	347,262
精神神経科	30	1,019,280	33,976	12	451,770	37,648	134	4,606,410	34,376
小児科	0	0	0	0	0	0	0	0	0
麻酔科	16	533,672	33,354	9	243,700	27,078	79	2,246,018	28,431
歯科	23	3,373,170	146,660	17	4,111,960	241,880	105	23,432,460	223,166
高次救命治療センター	12	10,519,450	876,621	14	12,344,590	881,756	69	51,281,701	743,213
計	488	285,692,305	585,435	388	243,581,893	627,788	2,570	1,485,046,309	577,839

10月～3月

(単位:件,円)

診療科名	10月			11月			12月			1月		
	件数	手術・麻酔料	手術単価	件数	手術・麻酔料	手術単価	件数	手術・麻酔料	手術単価	件数	手術・麻酔料	手術単価
第1内科	1	360,370	360,370	1	354,730	354,730	1	167,880	167,880	0	0	0
第2内科	2	311,070	155,535	7	1,560,350	222,907	1	181,200	181,200	4	914,230	228,558
第1外科	62	76,726,490	1,237,524	56	77,358,750	1,381,406	54	72,223,800	1,337,478	58	67,956,130	1,171,657
第2外科	39	31,504,570	807,809	44	27,042,960	614,613	47	34,422,840	732,401	47	37,301,010	793,639
産科婦人科	54	22,534,030	417,297	46	19,516,860	424,280	46	18,875,030	410,327	54	21,405,590	396,400
整形外科	46	42,936,700	933,407	36	32,021,750	889,493	34	35,781,312	1,052,392	31	33,141,097	1,069,068
脳神経外科	30	31,242,950	1,041,432	34	32,051,510	942,691	33	35,422,810	1,037,418	34	30,523,260	897,743
眼	70	21,744,965	310,642	63	18,585,459	295,007	50	15,719,960	314,399	57	18,688,485	327,868
耳鼻咽喉科	36	14,312,700	397,575	30	8,907,193	296,906	29	14,910,020	514,139	30	17,391,650	579,722
皮膚科	13	3,159,730	243,046	12	2,289,920	190,827	14	2,495,874	178,277	9	1,259,230	139,914
泌尿器科	43	15,051,420	350,033	42	13,153,510	313,179	33	8,174,670	247,717	39	8,557,920	219,434
精神神経科	25	837,430	33,497	13	438,070	33,698	25	833,950	33,358	28	926,690	33,096
小児科	0	0	0	0	0	0	0	0	0	0	0	0
麻酔科疼痛治療科	14	332,170	23,726	13	304,872	23,452	12	287,240	23,937	14	504,480	36,034
歯科口腔外科	15	3,905,250	260,350	16	5,041,220	315,076	15	4,980,410	332,027	18	3,474,360	193,020
高次救命治療センター	10	5,482,600	548,260	14	8,849,841	632,131	13	8,920,727	686,210	14	11,384,632	813,188
計	460	270,442,445	587,918	427	247,476,995	579,571	407	253,397,723	622,599	437	253,428,764	579,929

診療科名	2月			3月			平成24年度合計			平成23年度合計		
	件数	手術・麻酔料	手術単価	件数	手術・麻酔料	手術単価	件数	手術・麻酔料	手術単価	件数	手術・麻酔料	手術単価
第1内科	0	0	0	1	366,290	366,290	7	2,824,850	403,550	6	2,036,910	339,485
第2内科	4	595,930	148,983	2	364,320	182,160	42	8,654,090	206,050	30	4,788,650	159,622
第1外科	55	71,599,520	1,301,809	60	75,573,140	1,259,552	653	851,051,310	1,303,295	616	784,517,753	1,273,568
第2外科	49	36,246,950	739,734	46	30,683,220	667,027	525	368,912,560	702,691	565	365,083,750	646,166
産科婦人科	47	19,818,120	421,662	42	16,407,100	390,645	594	250,136,300	421,105	526	201,732,680	383,522
整形外科	35	36,681,675	1,048,048	38	43,607,510	1,147,566	449	441,097,547	982,400	494	429,064,950	868,553
脳神経外科	44	41,711,450	947,988	26	25,002,540	961,636	378	371,049,784	981,613	378	351,164,020	929,005
眼	58	17,380,280	299,660	59	16,462,029	279,017	754	224,939,999	298,329	628	174,465,977	277,812
耳鼻咽喉科	28	12,973,394	463,336	34	13,430,120	395,004	370	159,640,627	431,461	375	149,264,883	398,040
皮膚科	13	2,342,400	180,185	12	2,378,220	198,185	145	30,841,964	212,703	151	26,466,137	175,272
泌尿器科	42	10,275,750	244,661	40	12,198,790	304,970	473	148,671,420	314,316	469	135,097,530	288,054
精神神経科	26	865,310	33,281	21	689,840	32,850	272	9,197,700	33,815	333	11,118,080	33,388
小児科	0	0	0	0	0	0	0	0	0	1	166,790	166,790
麻酔科疼痛治療科	13	325,550	25,042	12	347,392	28,949	157	4,347,721	27,692	131	3,715,660	28,364
歯科口腔外科	11	4,649,900	422,718	20	3,796,708	189,835	200	49,280,308	246,402	183	44,006,129	240,471
高次救命治療センター	13	11,396,354	876,643	17	16,259,623	956,448	150	113,575,476	757,170	93	55,647,598	598,361
計	438	266,862,583	609,275	430	257,566,842	598,993	5,169	3,034,221,656	587,004	4,979	2,738,337,497	549,977

6 分娩数等

(単位：件)

区 分	平成 20 年度	平成 21 年度	平成 22 年度	平成 23 年度	平成 24 年度
分 娩 数	178	191	182	221	219
早産 [37 週未満]	35	36	16	30	52
帝王切開	106	111	83	108	110
ハイリスク妊娠	92	120	102	145	138
〔母体側〕	90	116	90	135	135
〔胎児側〕	2	4	12	10	3
出産前診断率 (%)	98.0	98.0	97.0	99.0	97.0
侵襲的胎児検査	4	4	6	6	4
胎児治療	0	0	1	0	1

7 処方数

平成 24 年度

区 分		枚 数 (枚)	件 数 (件)	品目数 (品目)	剤 数 (剤)
調剤薬	入 院	97,105	238,642	1,052	1,234,316
	外 来	13,788	54,752	915	397,481
	計	110,893	293,394		1,631,797
調剤薬 (麻薬)	入 院	2,829	2,853	23	4,962
	外 来	211	269	13	402
	計	3,040	3,122		5,364
注射薬	入 院	154,165	417,009	588	757,045
	外 来	32,357	73,835	441	95,642
	計	186,522	490,844		852,687
注射薬 (麻薬)	入 院	5,897	9,065	8	59,166
	外 来	139	232	4	1,421
	計	6,036	9,297		60,587
血液製剤 (調剤薬)	入 院	1	1	1	3
	外 来	0	0	0	0
	計	1	1		3
血液製剤 (注射薬)	入 院	3,589	3,705	26	7,278
	外 来	396	406	16	1,331
	計	3,985	4,111		8,609

8 救命救急稼働率

平成 24 年度

	ICU 算定区分：救命救急入院料 4 (4 月 2 床、5 月から 4 床)		HCU 算定区分：救命救急入院料 3 (4 月 18 床、5 月から 16 床)		計	
	延患者数 (人)	稼働率 (%)	延患者数 (人)	稼働率 (%)	延患者数 (人)	稼働率 (%)
4 月	35	58.3	316	58.5	351	58.5
5 月	95	76.6	295	59.5	390	62.9
6 月	81	67.5	301	62.7	382	63.7
7 月	67	54.0	318	64.1	385	62.1
8 月	75	60.5	289	58.3	364	58.7
9 月	70	58.3	322	67.1	392	65.3
10 月	75	60.5	304	61.3	379	61.1
11 月	74	61.7	273	56.9	347	57.8
12 月	80	64.5	302	60.9	382	61.6
1 月	82	66.1	273	55.0	355	57.3
2 月	94	83.9	287	64.1	381	68.0
3 月	85	68.5	361	72.8	446	71.9
計	913	65.2	3,641	61.7	4,554	62.4
平均	76		303		380	

* 稼働率 = 患者数 ÷ (病床数 × 月日数) × 100

* 延患者数には、特定入院料算定対象外患者も含む。

9 がん登録件数（平成24年1月～12月診断分）

男性

（単位：件）

年齢	0～9	10～19	20～29	30～39	40～49	50～59	60～69	70～79	80～89	90～99	総計
胃	0	0	0	1	5	16	70	54	24	0	170
結腸	0	0	0	0	8	17	29	41	20	0	115
直腸	0	0	0	3	5	14	38	29	6	0	95
肝	0	0	0	0	0	4	9	22	10	0	45
肺	0	0	0	0	0	20	53	52	28	1	154
乳	0	0	0	0	0	0	0	0	0	0	0
前立腺	1	0	0	0	1	9	31	60	10	1	113
脳（良性腫瘍含）	4	0	0	1	5	9	10	8	2	0	39
血液	1	0	0	2	3	4	5	7	2	0	24
頭頸部	0	2	2	0	2	15	20	21	10	0	72
食道	0	0	0	0	1	12	21	19	8	0	61
子宮	—	—	—	—	—	—	—	—	—	—	—
卵巣	—	—	—	—	—	—	—	—	—	—	—
リンパ腫	0	0	0	2	2	7	10	17	4	0	42
その他	0	1	5	7	20	21	65	62	29	5	215
合計	6	3	7	16	52	148	361	392	153	7	1,145

女性

年齢	0～9	10～19	20～29	30～39	40～49	50～59	60～69	70～79	80～89	90～99	総計
胃	0	0	0	3	5	13	20	15	11	1	68
結腸	0	0	0	0	6	14	17	23	13	2	75
直腸	0	0	0	1	2	10	18	14	7	0	52
肝	0	0	0	0	0	1	2	5	4	0	12
肺	0	0	1	1	3	11	19	28	13	0	76
乳	0	0	1	5	25	19	24	11	2	0	87
前立腺	—	—	—	—	—	—	—	—	—	—	—
脳（良性腫瘍含）	1	1	2	5	4	8	7	9	5	0	42
血液	1	0	0	0	2	5	3	6	2	0	19
頭頸部	0	0	0	2	0	0	3	7	8	1	21
食道	0	0	0	0	0	3	2	3	0	0	8
子宮	0	0	18	43	28	36	28	14	8	1	176
卵巣	0	3	1	2	6	8	13	3	2	1	39
リンパ腫	0	0	0	2	3	4	10	11	1	0	31
その他	2	2	6	5	11	23	41	50	31	8	179
合計	4	6	29	69	95	155	207	199	107	14	885

全体

年齢	0～9	10～19	20～29	30～39	40～49	50～59	60～69	70～79	80～89	90～99	総計
胃	0	0	0	4	10	29	90	69	35	1	238
結腸	0	0	0	0	14	31	46	64	33	2	190
直腸	0	0	0	4	7	24	56	43	13	0	147
肝	0	0	0	0	0	5	11	27	14	0	57
肺	0	0	1	1	3	31	72	80	41	1	230
乳	0	0	1	5	25	19	24	11	2	0	87
前立腺	1	0	0	0	1	9	31	60	10	1	113
脳（良性腫瘍含）	5	1	2	6	9	17	17	17	7	0	81
血液	2	0	0	2	5	9	8	13	4	0	43
頭頸部	0	2	2	2	2	15	23	28	18	1	93
食道	0	0	0	0	1	15	23	22	8	0	69
子宮	0	0	18	43	28	36	28	14	8	1	176
卵巣	0	3	1	2	6	8	13	3	2	1	39
リンパ腫	0	0	0	4	5	11	20	28	5	0	73
その他	2	3	11	12	31	44	106	112	60	13	394
合計	10	9	36	85	147	303	568	591	260	21	2,030

第4章 決算の状況

1 業務損益

(単位：千円)

損益区分	平成 23 年度	平成 24 年度
業務費用		
業務費	19,918,865	20,228,702
教育経費	37,596	40,858
研究経費	259,792	272,973
診療経費	11,963,991	12,188,136
教育研究支援経費	—	—
受託研究費	275,232	104,296
受託事業費	37,112	36,992
人件費	7,345,139	7,585,445
一般管理費	178,075	174,008
財務費用	540,690	464,155
雑損	6,926	600
小 計	20,644,558	20,867,466
業務収益		
運営費交付金収益	3,783,209	3,080,663
学生納付金収益	—	—
附属病院収益	17,137,722	17,842,649
受託研究等収益	275,777	104,480
受託事業等収益	37,112	37,212
補助金等収益	272,846	300,327
寄附金収益	99,467	122,126
施設費収益	—	—
資産見返負債戻入	258,241	305,989
財務収益	—	—
雑益	33,044	20,231
小 計	21,897,421	21,813,679
業務損益	1,252,864	946,212

注) 国立大学法人会計基準により開示された国立大学法人岐阜大学の平成 24 年度決算の附属病院セグメント情報により作成。