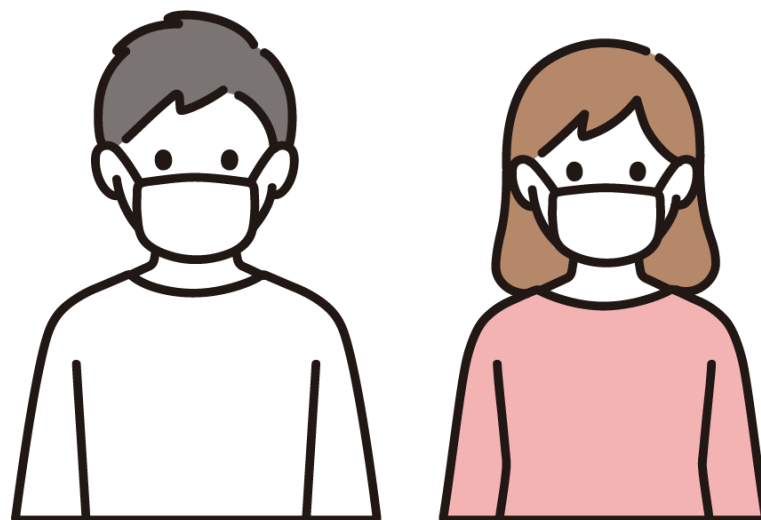


来院される皆様へ



院内ではマスクの 着用をお願いします

厚生労働省は、重症化リスクの高い方への感染を防ぐため、令和5年3月13日以降も受診時や医療機関・高齢者施設を訪問する際にはマスクの着用を推奨しています。

当院でも、患者さんと皆様方の安全・安心のため、引き続き感染症対策として院内でのマスク着用をお願いしております。ご理解とご協力をお願い申し上げます。