

# 岐阜県 難聴児支援センターだより

Vol. 18

令和8年6月

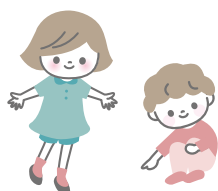


## ● 片耳難聴の冊子ができました ●

当センターにご相談いただく方の約3分の1が片耳難聴に関してのご相談です。新生児聴覚スクリーニング検査で片耳リファアとなり、2次聴覚検査医療機関や精密（3次聴覚検査）医療機関での検査後、確定される場合があります。「身近にはいないし、初めて聞けけれど？」「何か困ることはあるの？」等々、片耳難聴についてわからなかったり、見通しがもてず、漠然とした不安を抱く方も少なくありません。

また、就学時健診、学校での聴力検査の結果で、片耳難聴を疑われたり、園や学校の先生から「もしかしたら、片耳が聞こえていないのでは…」と言われて来院した方の場合ですと、聞き漏らし、聞き返し、声掛けをしても気付かない時があるなど、困り感があるなどのご相談もあります。

ほとんどの方が地元の園や学校に通われているので、「相談先がない」などの悩みも聞きます。「困っているけれど、どうしたらよいかわからない」とか、「周りの人に理解してもらいたいけれど、どう伝えたらいいのかわからない」という方のお声に応じて、片耳難聴の冊子を作成しました。当センターのホームページに掲載していますので、御覧いただけたらと思います。また、岐阜大学医学部附属病院受診時や当センター来訪時に冊子をお渡しすることもできます。



当センターのホームページより  
ダウンロードもできます

当センターのホームページ ▶



## ● ファミリーセミナーの年間予定 ●

	期日	内容（演題は未定）	会場
難聴全般に関する内容	6月22日 (月)	きこえにくさのある子への支援について 講師：難聴児支援センター支援員	羽島市 市役所 301会議室
	7月17日 (金)	きこえにくさのある子の学校生活について 講師：岐阜県教育委員会 加納 芳訓先生	岐阜大学医学部附属病院 多目的ホール
	夏休み期間 (予定)	きこえにくいってどういうこと？ 講師：岐阜大学 鈴木 祥隆先生	高山市 文化会館
	2027年1月 (予定)	未定 共催：東濃教育事務所・恵那特別支援学校	恵那市 恵那総合庁舎
片耳難聴主体	6月5日 (金)	片耳セミナー：きこえにくさとは？ 講師：耳鼻科医 小川 博史先生	多治見市 駅北庁舎 3階
	9月26日 (土)	片耳セミナー：片耳難聴について 講師：きこいろ代表 岡野由実先生	岐阜大学医学部附属病院 多目的ホール

岐阜県難聴児支援センターでは、きこえに不安を抱いているお子さんとその保護者、支援に関わる関係者（療育、教育担当者、保健師など）を対象に学習・交流の場を「ファミリーセミナー」として、つくっています。

できるだけ、色々な地域で実施できたらと考えており、今年度は、左の表に記してあるような内容、場所で計画しております。両耳難聴、片耳難聴のお子さんに関わるそれぞれのご不安もあれば、共通した話題もありますので、内容をご確認の上、お申し込みください。ご参加をお待ちしております。

あくまで予定ですので、実施日時、場所については、変更になる場合もあります。当センターのホームページに掲載される各回の案内チラシをご確認ください。

## 難聴児（両耳・片耳）に関するアンケートにご協力をお願いします

県内にお住いの難聴（両耳・片耳）のお子様の状況把握や保護者の皆さまのご意見を伺うために、アンケートを実施することとしました。ご回答いただいた内容は、今後の難聴児や保護者の皆さまへの支援の参考にさせていただきますので、ご協力のほどよろしくお願いいたします。

保育園や学校を通して、アンケートについての右に掲載してあるチラシが届くかと思いますが、お子さんお一人につき、1回答でよろしくお願いいたします。

☆下の二次元コードからも、ご回答いただけます。



お子さんお一人につき、1回答で  
よろしくお願いたします

難聴に関するアンケート ▶



**難聴児（両耳・片耳）に関するアンケートにご協力をお願いします**

岐阜県難聴児支援センターは、令和2年11月、岐阜大学医学部附属病院に開設され、まことにこのお住いのお子さんにとって重要な存在となつておられること、大変うれしく思っています。県内各地でファミリーセンターを開設してまいりました。また、これまで支援の好意をなされた両耳難聴のあるお子さんのご家族にもご協力いただき、両耳難聴への理解促進や当事者間との交流を深めるためのセミナーを開催してまいりました。

今回、県内にお住いの難聴児（両耳・片耳）のお子さんのお住いの保護者の方からのご意見を伺うために、アンケートを実施することといたしました。ご回答いただいた内容は、今後の難聴児や保護者の皆さまへの支援の参考にさせていただきますので、ご協力のほどよろしくお願いいたします。

**アンケートについて**

★目的 難聴児支援に関する現在の状況や課題を把握し、今後の難聴児支援の充実を図る。

★対象 県内在住難聴（両耳・片耳）のある0才～高校3年生のお子さんをもつ保護者

★方法 Webにて、下記（オンライン特約）の手順でご回答ください。回答時間10分程度  
・お子さん1名につき1回、保護者の方がご回答ください。

右のQRコードをスマートフォンなどで読み取り、ブラウザのアドレスバーに以下のURLを入力してサイトにアクセスし、ご回答ください。  
<https://forms.gle/R8pufmLPHQzQzF77>

回答期限：令和8年7月24日（金）18:00

※お寄せいただいたアンケート結果は、当センターホームページにて公表させていただきますが、調査の目的以外に使用すること、また、個人情報が特定されることは一切ございません。ご不明な点がございましたら、下記問い合わせ先までご連絡ください。  
※アンケートは匿名記名であるため、回答内容に個人情報を添付することはできません。

**岐阜県難聴児支援センター**

〒501-1194 岐阜県岐阜市1番1 岐阜大学医学部附属病院内  
TEL:058-230-6198 E-mail:g\_nantyo@t.gifu-u.ac.jp  
(夜間受付) 岐阜大学医学部附属病院 医学部 難聴児支援センター  
〒501-1194 岐阜県岐阜市柳戸1番1  
TEL:058-230-6099 E-mail:hosp@t.gifu-u.ac.jp FAX:058-230-6199

## Web版岐阜県難聴児支援センターだより、セミナー案内活用のお願い

当センターのセンターだよりをご覧いただきありがとうございます。これまで、ご希望の方にセンターだよりやセミナーのご案内を郵送でお届けしてきました。

この度、環境負荷の低減（ペーパーレス化）および、より迅速な情報発信を目指し、改めて、郵送、メール配付のご希望を取らせていただきたいと思います。

☆ご希望の方は、下の二次元コードより、お申し込みください。



自宅に郵送  
⇒郵便番号、住所をご記入ください  
メール配付  
⇒メールアドレスをご記入ください  
センターだより、セミナー案内  
送付ご希望はこちら ▶



今年度、センターだより等の送付を希望します  
複数回答可

センターだよりの送付を希望します  
 セミナー案内の送付を希望します

保護者のお名前をご記入ください。\*

回答を入力

お子さんのお名前をご記入ください。

回答を入力

郵送を希望する場合（郵便番号からご住所をご記入ください）

回答を入力

① メール配布を希望する場合（メールアドレスをご記入ください）

## 交通アクセス・病院へのアクセス



### ●鉄道

【JR】  
東海道本線「岐阜駅」で下車  
【名古屋鉄道】  
名鉄本線「名鉄岐阜駅」で下車

### ●バス

JR岐阜 名鉄岐阜	岐阜大学・病院線	／約30分	岐阜大学 病院下車 料金 (400円)
	直行便 清流ライナー	／約25分	
	岐南町線	／約40分	

発行：岐阜大学医学部附属病院

〒501-1194 岐阜県岐阜市柳戸1番1  
TEL 058-230-6198 FAX 058-230-6199

<https://www.hosp.gifu-u.ac.jp/origin/gifu-deaf-center/>  
E-mail: g\_nantyo@t.gifu-u.ac.jp