

# がんセンターだより NO. 16

## 始まりました

がんに対する最先端のアプローチ

「がんゲノム医療」が始まります。



がん遺伝子パネル検査とは

がん細胞に起きている遺伝子の変化を調べ、その特徴を知ることによってあなたに適した治療法を検討する検査です



遺伝的背景と「がん」の関わり

「がん遺伝子パネル検査」では治療に役立つ情報とは別にがんになりやすい体質つまり「遺伝性腫瘍」の可能性がわかることがあります

遺伝子パネル検査について詳しく知りたい方は、遠慮なく、担当医師や医療スタッフにお尋ねください。そして、「遺伝子パネル検査」を受けるかどうかよく考えてご判断ください。



ご案内

がんゲノム医療

臨床試験と治験

就 労 相 談

なんでも相談他

# 働く世代のあなたに

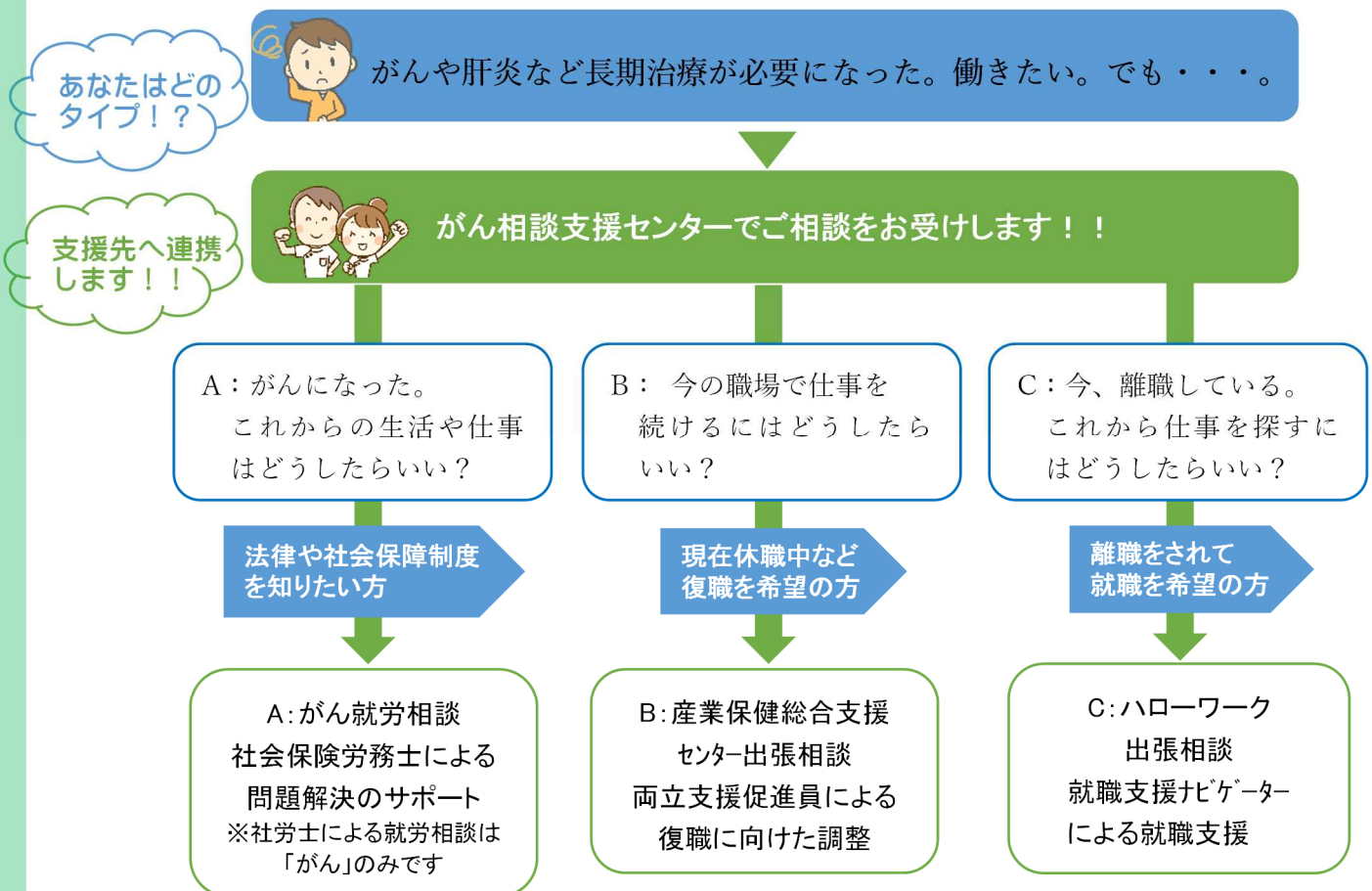
がん・肝炎・糖尿病など長期にわたる治療を必要とする患者さんへの就労支援

岐阜大学医学部附属病院では、長期にわたる治療を必要とする患者さんへの就職支援として相談・復職・再就職の3つの取り組みを行っています。

診断を受けて間もないあなたに伝えたいのは、「あわてないで」ということです。

これまでの生活になかった「治療を受ける」ことで、どんな風に生活や仕事に変化が生じるのか、まずは情報を得ていきましょう。

**がん相談支援センターの相談員にご相談ください。情報を整理して専門の支援先へ連携します。**



## 就労相談のご案内

<b>がん就労相談</b> 時間: 13:30~16:30 ※予約優先 (ご相談は1時間以内) 場所: 北診療棟2階	<b>産業保健総合支援センター出張相談</b> 時間: 10:00~15:00 場所: イベントホール	<b>ハローワーク出張相談</b> 時間: 13:00~16:00 場所: イベントホール
--	---	---

開催日はがんセンターホームページのお知らせ欄に随時掲載しています。  
<https://hosp.gifu-u.ac.jp/center/gan/>

# 臨床試験と治療に関するご案内

当院では、より多くの患者さんが最先端の治療を受けられるよう治療の標準化を目指して、積極的に臨床試験参加しています。シリーズ第15回目は薬剤部の臨床試験をご紹介します。

<http://www.med.gifu-u.ac.jp/rinri/shinsa.html#45>

## 薬 剤 部

1. がん化学療法に対する制吐薬としてのオランザピンの使用実態調査
2. スニチニブ療法における治療継続可能な投与量および投与方法の探索的研究
3. 抗がん薬による悪心・嘔吐に対する六君子湯の有効性・安全性に関する後方視的研究
4. オキサリプラチンが投与された患者におけるクリアチンクリアランスと有効性および安全性との関連
5. 外来化学療法における QOL 評価に関する研究
6. 薬剤師によるプロトコールに基づく混合前の確認による抗がん剤投与中止例の減少に関する研究
7. イホスファミド併用化学療法施行患者における中枢神経毒性の発現状況の検討
8. 小細胞肺癌の二次治療としてのアムルビシン療法における発熱性好中球減少の予防のためのペグフィログラスチムの有用性に関する研究
9. 制吐コントロール不良を及ぼす GEM+nab-PTX 療法のリスク要因に関する検討

## 治 験 患 者 さ ん 募 集

新しい「くすり」を創るためには「治験」を行う必要があります。治験は患者さんの協力なくしては行うことができません。

当院で実施中の治験をご紹介します。

末梢性 T 細胞リンパ腫  
難治性リンパ腫  
非扁平上皮非小細胞肺癌  
胃がん  
(胃腺癌・食道胃接合部腺癌)  
食道がん  
乳がん  
卵巣がん

2018年12月現在

お問い合わせ 先端医療臨床研究推進センター

電話: 058-230-7038

電子メール: [chikenj@gifu-u.ac.jp](mailto:chikenj@gifu-u.ac.jp)

U R L : <https://hosp.gifu-u.ac.jp/icc/>

## がん相談

### がん相談支援センターにご相談ください

がんに関する相談を伺い、解決のお手伝いをいたします。

治療中の食事や栄養に関する悩みについてご相談ください。食事の工夫や効率のよい栄養の摂り方などを紹介します。



管理栄養士



薬剤師

治療を受けながらの療養生活を一緒に考えます。気がかりなことを相談ください。



看護師



ソーシャルワーカー

治療内容や治療による副作用などの相談をお受けいたします。普段なかなか聞けないことやいままら聞けないことなどお気軽にご相談ください。

入院費など経済的な心配、社会保障制度の相談を行っています。お気軽にご相談ください。

# なんでも相談

8月28日(水)  
29日(木)



簡単野菜ジュースの試飲  
健康チェック

## なんでも相談を開催しました！

8/28・8/29 になんでも相談を開催し、約 100 名の方にお立ち寄りいただきました。栄養士による手作り野菜ジュースの試飲や血管年齢テストなどの体験コーナーにはたくさんの方が参加され、

また、相談コーナーでは 20 件の相談をお受けすることができました。ご心配なこと、お困りのことがありましたら、がん相談支援センターへご相談ください。



## おしらせ

令和元年11月16日

### 第7回岐阜県がん情報センター県民公開講座のご案内 「鳥越流ポジティブな人生の歩き方」



鳥越 俊太郎氏

#### 〈プロフィール〉

福岡県出身、京都大学文学部卒業。毎日新聞社、サンデー毎日編集長。退職後、テレビメディアにて活動。大腸がん発覚後、肺や肝臓への転移を経て4度の手術を行う。2012年ホノルルマラソン完走。

ぎふがんねっと

90+

<http://www.gifu-net.jp>



時間：13:30～15:20

会場：岐阜大学医学部記念会館

定員：200名

参加費：無料(先着順・事前申込制)

申込方法：ぎふがんねっと参加フォームより、または、FAX(件名:県民公開講座・参加者氏名(ふりがな)、代表者連絡先・FAX番号明記)にて、11月8日(金)までにお申込みください。

お車の方：附属病院北側の外來駐車場をご利用ください。(有料:最大500円/24h)

## 第6回

### 岐阜県がん在宅緩和ケア 推進のための研修会

「がん患者の精神症状のケア」

2019.11.29(金) 19:00～20:30

受付 18:30～

主催 岐阜大学医学部附属病院がんセンター、緩和ケアセンター

場所 岐阜大学医学部記念会館  
2階 大ホール

講師 名古屋市立大学病院 ころの医療センター長  
明智 龍男

対象者 すべての医療従事者 申込み 締切 11月22日(金)

### お問い合わせ

岐阜県岐阜市柳戸1-1 岐阜大学医学部附属病院 医療支援課 (がんセンター事務)

TEL 058-230-7342 FAX 058-230-7037

URL <https://hosp.gifu-u.ac.jp/center/gan/index.html>

岐阜大学医学部附属病院は都道府県がん診療連携拠点病院です。

がんセンターだよりへのご意見  
ご感想をお待ちしております