



ELNEC-Jって何ですか？

ELNEC-Jとは・・・ELNEC (The End-of-Life Nursing Education Consortium) は、2000年に米国のアメリカ看護大学協会 (American Association of Colleges of Nursing: AACN) と City of Hope National Medical Centerが共同して設立した組織です。ELNECは、エンド・オブ・ライフケア (EOLケア) や緩和ケアを提供する看護師に必須とされる能力修得のための体系的な教育プログラムです

日本においては日本緩和医療学会によって整備・管理され2009年度より全国で実施されているプログラムです。



■ 公共交通機関でお越しの場合 ■

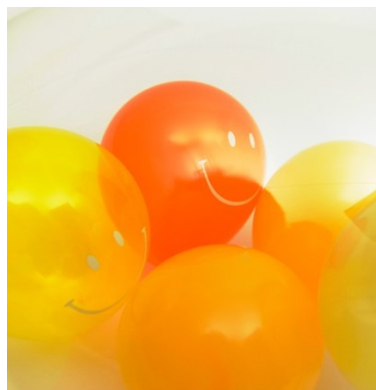
- J R 岐阜駅からタクシーで約20分
- 岐阜バス『岐阜大学病院』行きで約40分
JR岐阜駅9番のりば
名鉄岐阜駅4番・5番のりば



岐阜県がん診療連携拠点病院協議会
教育専門部会

第6回 ELNEC-J コアカリキュラム 看護教育プログラム 研修参加者募集の お知らせ

国立大学法人
岐阜大学医学部附属病院



日本看護協会のクリニカルラ
ダーⅡに相当し、患者のエンド・
オブ・ライフ・ケアに携わる看護
師の方は是非この機会に受講
して下さい。

募集人数は30名を予定してお
ります。

11月24日より受付いたします。

(応募状況により参加者を調整後、後日決定通
知を送付いたします。)

応募締め切りは12月26日
(月)午後5:00

※当日は、昼食は各自ご用意ください。
お食事は会場内でお召上がりいただけ
ます。

※院内にレストラン、売店があります。

【日程】

《1日目》

平成29年2月25日(土)
午前8:30～午後5:40

《2日目》

平成29年2月26日(日)
午前8:30～午後4:20

【場所】

岐阜大学医学部附属病院
1階 多目的ホール

【申し込み方法】

別紙申し込み用紙にて
お申込みください。

Fax(058-230-7037)

【問い合わせ】

岐阜大学医学部附属病院
がんセンター
058-230-6000 (代表)
【研修担当】苅谷

ELNEC-Jコアカリキュラム 看護師教育プログラム

エンド・オブ・ライフ・ケアにおける看護、痛み・
症状のマネジメント、エンド・オブ・ライフ・ケア
における倫理的問題など、エンド・オブ・ライフ
にある患者さんご家族に必要なケアを包括
的に学習します。

【1日目】

M1: エンド・オブ・ライフ・ケアにおける看護

M2: 痛みのマネジメント

M3: 症状マネジメント

M4: エンド・オブ・ライフ・ケアにおける倫理的問題

M5: エンド・オブ・ライフ・ケアにおける文化的配慮

M9: 高齢者のエンド・オブ・ライフ・ケア

【2日目】

M6: コミュニケーション

M7: 喪失・悲嘆・死別

M8: 臨死期のケア

M10: 質の高いエンド・オブ・ライフ・ケアの達成