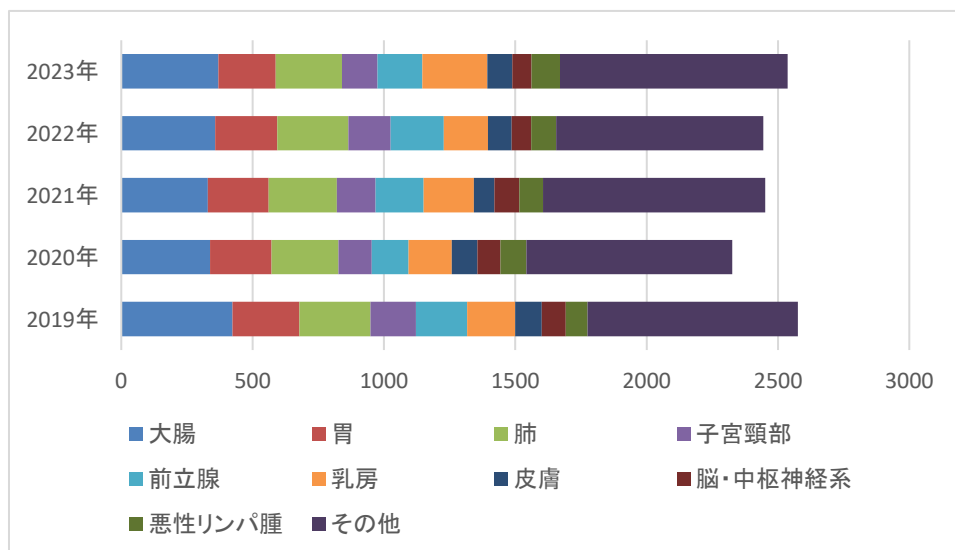


1. 部位別登録件数

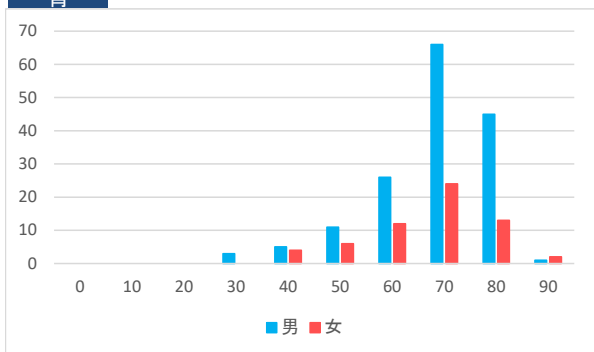
	2019年		2020年		2021年		2022年		2023年	
口腔・咽頭	92	3.6%	94	4.0%	83	3.4%	99	4.1%	118	4.7%
食道	101	3.9%	74	3.2%	86	3.5%	88	3.6%	90	3.5%
胃	255	9.9%	234	10.1%	231	9.4%	236	9.7%	218	8.6%
大腸	423	16.4%	338	14.5%	330	13.5%	358	14.6%	370	14.6%
肝臓	52	2.0%	37	1.6%	51	2.1%	37	1.5%	36	1.4%
胆嚢・胆管	28	1.1%	20	0.9%	17	0.7%	26	1.1%	25	1.0%
膵臓	71	2.8%	58	2.5%	65	2.7%	58	2.4%	72	2.8%
喉頭	11	0.4%	11	0.5%	21	0.9%	10	0.4%	23	0.9%
肺	271	10.5%	255	11.0%	260	10.6%	271	11.1%	252	9.9%
骨・軟部組織	43	1.7%	37	1.6%	45	1.8%	36	1.5%	28	1.1%
皮膚	101	3.9%	98	4.2%	78	3.2%	90	3.7%	96	3.8%
乳房	183	7.1%	164	7.1%	191	7.8%	168	6.9%	247	9.7%
子宮頸部	173	6.7%	127	5.5%	147	6.0%	161	6.6%	135	5.3%
子宮体部	64	2.5%	62	2.7%	71	2.9%	56	2.3%	62	2.4%
卵巣	41	1.6%	40	1.7%	32	1.3%	51	2.1%	44	1.7%
前立腺	195	7.6%	140	6.0%	183	7.5%	202	8.3%	171	6.7%
膀胱	57	2.2%	66	2.8%	81	3.3%	68	2.8%	92	3.6%
腎臓・その他尿路系	53	2.1%	75	3.2%	71	2.9%	52	2.1%	73	2.9%
脳・中枢神経系	91	3.5%	88	3.8%	96	3.9%	75	3.1%	73	2.9%
甲状腺	32	1.2%	52	2.2%	52	2.1%	39	1.6%	45	1.8%
悪性リンパ腫	83	3.2%	98	4.2%	90	3.7%	94	3.8%	108	4.3%
多発性骨髄腫	15	0.6%	13	0.6%	14	0.6%	16	0.7%	13	0.5%
白血病	25	1.0%	29	1.2%	18	0.7%	28	1.1%	21	0.8%
他の造血器腫瘍	18	0.7%	16	0.7%	30	1.2%	20	0.8%	27	1.1%
その他	98	3.8%	100	4.3%	109	4.4%	105	4.3%	98	3.9%
合計	2,576	100.0%	2,326	100.0%	2,452	100.0%	2,444	100.0%	2,537	100.0%

< 登録数上位10部位 >

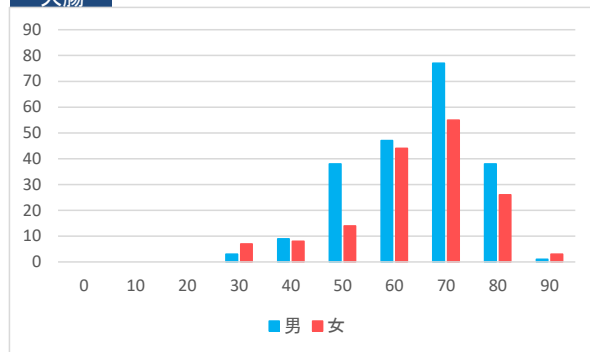


2. 2023年 年齢別登録件数

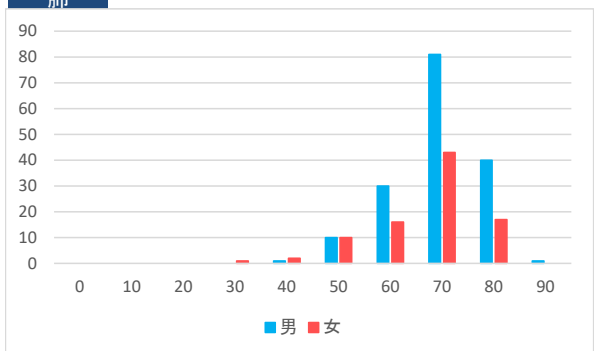
胃



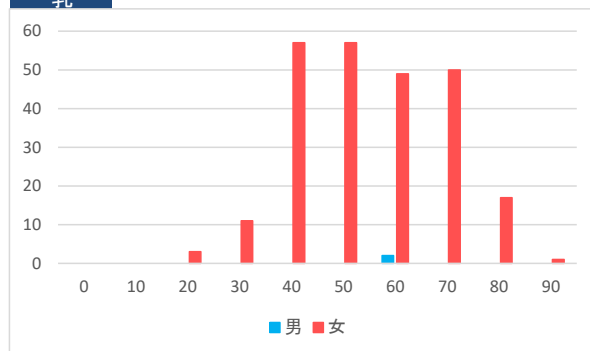
大腸



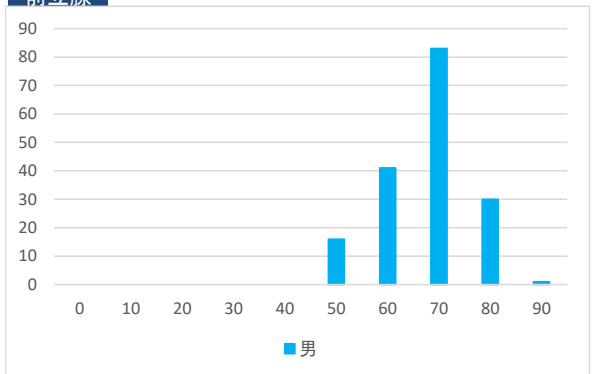
肺



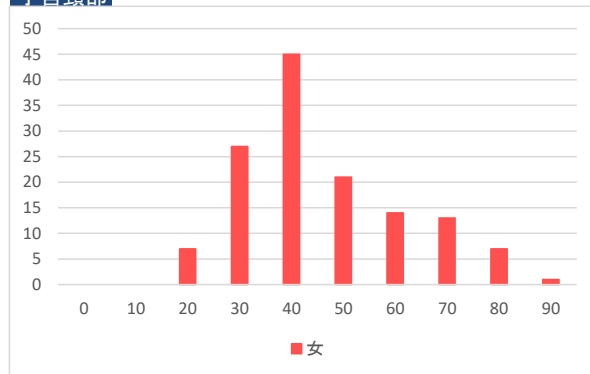
乳



前立腺

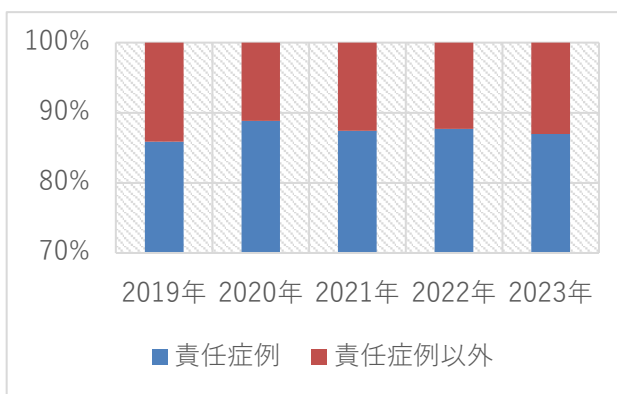
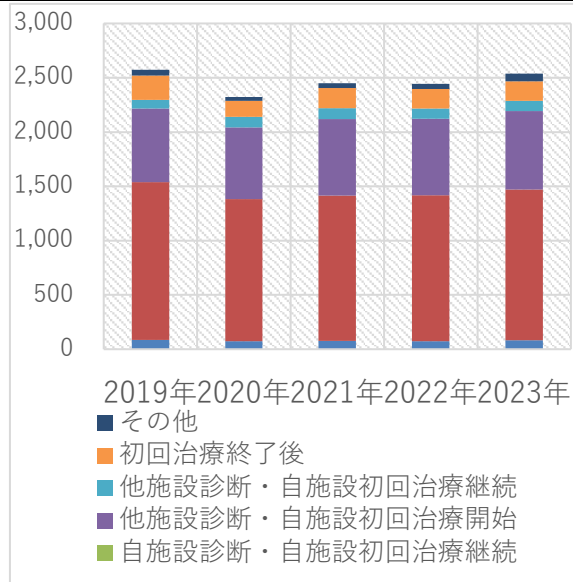


子宮頸部



3. 症例区分別登録件数

	2019年	2020年	2021年	2022年	2023年
診断のみ	86	73	78	75	82
自施設診断・自施設初回治療開始	1,453	1,309	1,337	1,342	1,389
自施設診断・自施設初回治療継続	1-3	1-3	1-3	1-3	0
他施設診断・自施設初回治療開始	677	662	704	706	721
他施設診断・自施設初回治療継続	80	95	102	94	96
初回治療終了後	223	148	185	179	179
その他	54	36	45	47	70
合計	2,573	2,326	2,452	2,444	2,537
自施設責任症例	2,210	2,066	2,144	2,143	2,206



4. 発見経緯別登録件数

	2019年	2020年	2021年	2022年	2023年
がん検診・健康診断・人間ドック	343	265	336	315	338
他疾患経過観察	1,134	1,094	1,048	903	998
剖検発見	0	0	0	0	1
その他	997	872	958	1,070	1,059
不明	102	95	110	156	141
合計	2,576	2,326	2,452	2,444	2,537

