

岐阜県小児AYA世代の がん等成育医療相談支援センター

AYA(Adolescent and Young Adult,アヤ)世代とは、15歳～39歳の思春期から若年成人を表す言葉です

相談
無料

治療のこと

子供を持つこと

友達のこと

仕事のこと

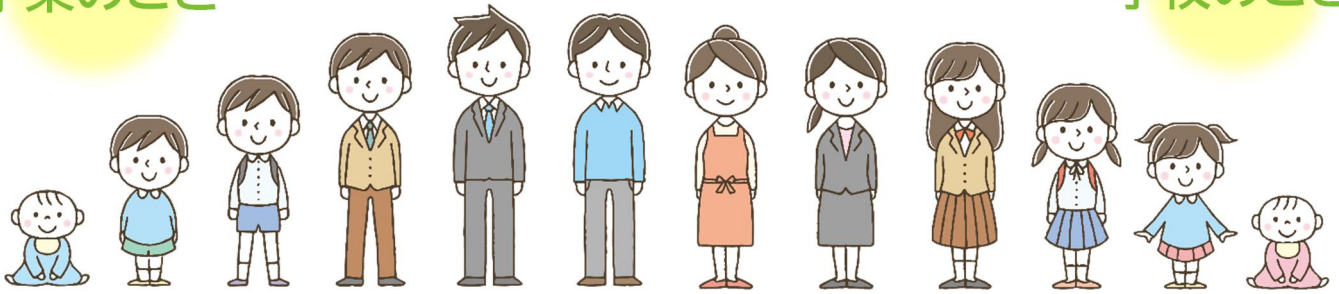
お金のこと

家族のこと

心のこと

学業のこと

学校のこと



当院では、専門の相談員が、がんやてんかん等の医療に対する不安、療養に伴う教育や就労を含めた小児・AYA世代の共通の悩みを抱える患者さんやそのご家族に、高度かつ専門的な相談の場を提供し、どうしたいのか、どんな方法があるのかを一緒に考えていきます。

院内・院外を問わず
電話・面談により
療養上の相談を
お受けします

県内の他の
医療機関等からの
相談等にも
対応します

必要があれば
関連する他の
医療機関の紹介
などの調整を
いたします

相談支援センターがサポートします！
お気軽にご相談ください

お問い合わせ先

岐阜大学医学部附属病院 がん相談支援センター
岐阜県小児AYA世代のがん等成育医療相談支援センター

相談日:月曜日～金曜日(祝祭日を除く) 受付時間:9時～17時

電話:058-230-7049 メール:shoniaya@t.gifu-u.ac.jp