

岐阜大学 | 概要 |

平成28年度

- 大学院医学系研究科
- 医学部
- 医学部附属病院

Gifu University
Graduate School of Medicine,
School of Medicine and
Gifu University Hospital

OUTLINE
2016

医学系研究科・医学部憲章

Charter of Graduate School of Medicine and School of Medicine

＜先進的研究と地域医療の推進に基づいた人材育成＞

<Development of human resources that promote advanced researches and the practice of medicine in the community>

医学系研究科・医学部は、人間、自然、社会に対する豊かな感性と洞察力を持って教育・研究・臨床に邁進し、その理念の下に医学の基礎と高度な専門知識と技能を有する優れた人材を育成することを最大の使命とする。これらの活動を通じ、地球と地域の医学・医療の発展に貢献する。

The Graduate School of Medicine and School of Medicine and its members shall aim to nurture efficient human resources, with basic knowledge and expertise in medicine, in accordance with their philosophical devotion to education, research, and the practice of medicine, with abundant considerations and insights to people, society and nature. The School shall contribute through the following activities: to develop and practice medical sciences in the community and around the globe.

1. 人間性豊かで、生涯に亘り研鑽を積む医療人及び医学研究者を育成する。

The School shall nurture medical staffs and researchers, who have abundant humanity and are devoted to a lifetime of learning.

2. 地球と地域に貢献できる医学研究と医療の展開を目指し、そのための人材を育成する。

The School shall aim for the development of medical research and practice to contribute in the community and around the globe, and to cultivate staffs who can achieve these goals.

3. 高度な倫理観に裏打ちされた先進的・学際的・独創的研究を推進する。

The School shall promote and conduct advanced, interdisciplinary and creative researches based on the highest ethical viewpoints.

4. 医学の情報を広く地域社会に発信し、地域住民の健康向上に貢献する。

The School shall widely deliver medical information, to the community and society, in order to contribute to the improvement of the local people's health.

5. 広く研究活動と人材の交流を行い、国際化を推進する。

The School shall conduct a wide range of research activities and human exchanges to promote internationalization.

6. 教育・研究・臨床・社会貢献の諸活動に対し、不断の評価・検証を行うとともに、社会に対する情報公開に努める。

The School shall implement continual evaluations and reviews of activities such as education, research, practice and social contribution, and encourage disclosure of information to the society.

7. 研究科長・学部長の強力なリーダーシップの下に、構成員が一丸となって目標を達成する。

The members of the School shall work together to achieve their goals under the strong leaderships of the Deans of the Graduate School of Medicine and the School of Medicine.

医学部附属病院憲章

University Hospital Charter

岐阜大学医学部附属病院は、「あなたとの対話が創る信頼と安心の病院」を理念の下に、医学部附属病院としての社会的使命である臨床医学の研究、次世代を担う医療人の育成等の役割を果たすため、ここに憲章を定める。

Gifu University Hospital and its members hereby declare that the Hospital shall act in accordance with our philosophy "Cultivating trust and confidence through communication" a social mission of the hospital aiming to play roles in and conduct researches in clinical medicine and to cultivate medical leaders of the next generation.

1. 患者中心のチーム医療を提供する。

Our hospital provides a medical staff focusing on the specific needs of our patients.

2. 人間性豊かな医療人を育成する。

Our hospital enriches and nurtures the humanity and compassion of our medical staff.

3. 先進医療の研究・開発・提供を実践する。

Our hospital conducts innovative research and development, providing advancements in our medical practices.

4. 先進的な臨床医学研究を進める。

Our hospital leads advanced research in clinical medicine.

5. 地域との医療連携を強化する。

Our hospital works to strengthen the cooperation between itself and the community.

6. 高度な病院機能の充実を図り、十分な医療サービスを提供する。

Our hospital works to enrich the advanced functions within the hospital and to provide satisfactory services to patients.

7. 長期的な視点のもとに積極的な経営を進める。

Our hospital implements long term active management.

目 次

C O N T E N T S

01	沿 革	02	History
02	機 構 図	04	Organization Chart
03	組 織 及 び 役 職 員	06	Organization and Staff
04	職 員 現 員 数	10	Actual Number of Staffs
05	大 学 院 学 生 数	10	Number of Students in Graduate School
1	医学研究科及び医学系研究科学生定員及び現員	10	Capacity of Admission and Enrollment of Students in the Graduate School
2	学位（博士）授与数	10	Number of Doctor's Degrees
3	学位（修士）授与数	10	Number of Master's Degrees
06	学 部 学 生 数	11	Number of Students in Under Graduate School
07	国 際 交 流	11	International Exchange Programs
08	病 理 解 剖 件 数 (剖検率)	12	Number of Pathological Autopsies (Autopsy rate)
09	論 文 数	12	Number of Original Articles
10	外部資金受入状況	12	External Funds
11	地域医療医学センター	13	Center for Regional Medicine
12	医学教育開発研究センター（医学教育共同利用拠点）	14	Medical Education Development Center (Collaboration Center for Medical Education)
13	附属病院の業務概況	15	Management of the University Hospital
1	附 属 病 院 案 内	15	Information of the University Hospital
2	地 域 別 患 者 延 数	16	Total Number Patients by Region
3	入院患者数及び外来患者数	16	Number of Inpatients and Outpatients
4	臨 床 検 査 件 数	16	Number of Clinical Laboratory Tests
5	手術件数及び麻酔件数	17	Number of Operations and Anesthetic Cases
6	処方箋発行枚数・薬剤管理指導件数	17	Number of Prescriptions and Pharmaceutical Consultations
7	放射線件数及び治療件数	18	Number of Radiology Cases
8	患 者 給 食 数	19	Number of Meals
9	分 娩 数 等	19	Number of Deliveries
10	認 定 施 設 等	20	Accreditation of Academic Society
11	医療機関の指定承認状況	21	Legal Authorization of Medical Services
12	外 部 評 価 の 実 施	23	Outside Evaluation
14	土 地 及 び 建 物	24	Campus and Buildings
1	土 地	24	Campus
2	建 物	24	Buildings
15	建 物 配 置 図	25	Campus Map
16	所 在 地 略 図	26	Location Map
	医学部エントランスホール「腑分の図」	27	「FUWAKE NO ZU」 at the Entrance of School of Medicine Main Building

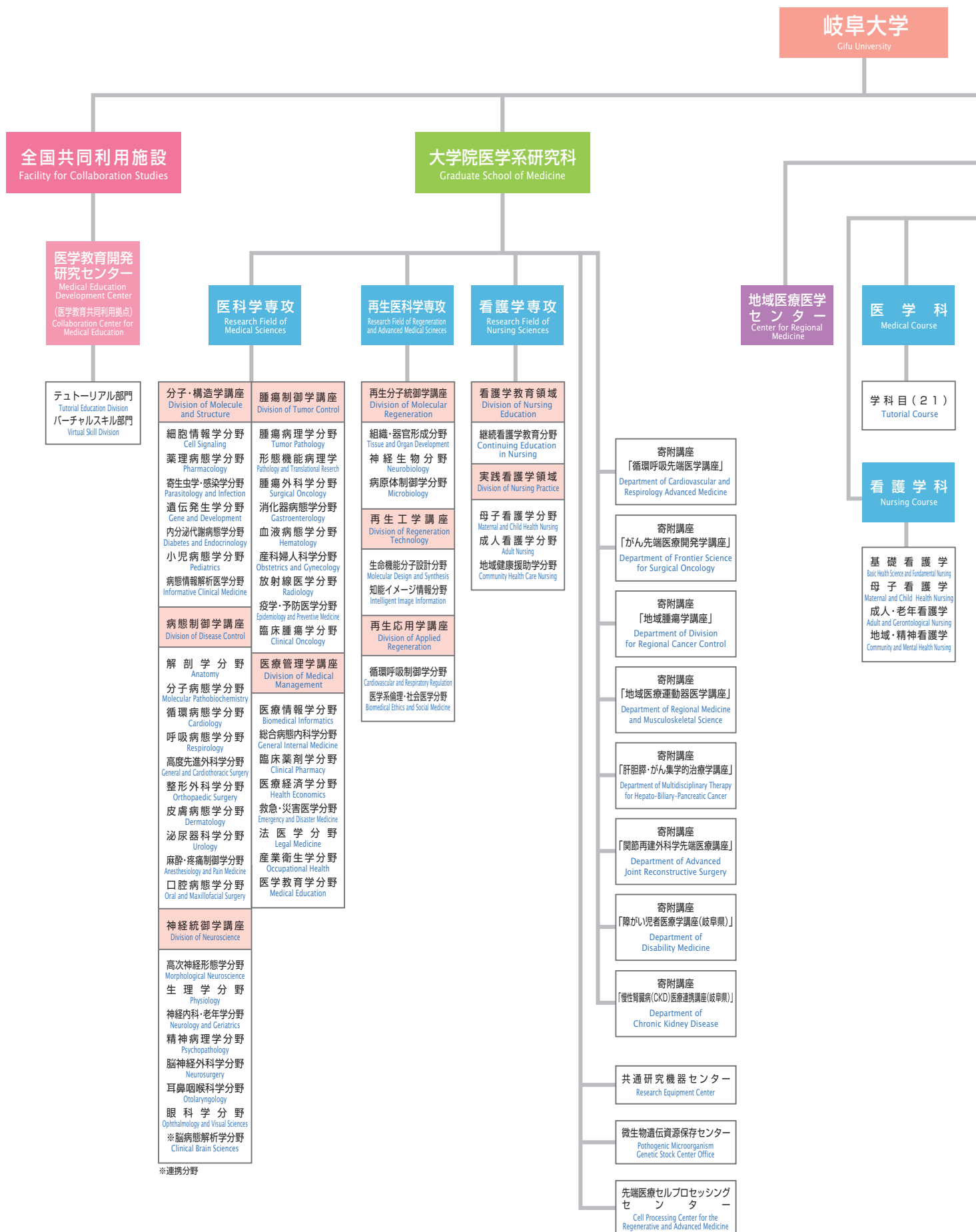
01 沿革

明 治 8 年 8 月 Aug. 1875	岐阜県厚見郡今泉村本願寺出張所(現岐阜市西野町西本願寺別院)に岐阜県公立病院及び附属医学校開設 Gifu Prefectural Public Hospital and Medical School established at Honganji-shucchoshō, Imaizumi Village, Atsumi County, Gifu Prefecture (the present Nishihonganji-Betsuin, Nishino-machi, Gifu City)
9 年 7 月 July 1876	司町地区へ新築移転 Rebuilt at Tsukasa-machi Area
昭 和 1 9 年 4 月 Apr. 1944	岐阜県立女子医学専門学校開設 Gifu Prefectural Women's Medical College established
2 2 年 6 月 June 1947	岐阜県立医科大学設置認可, 同予科開設 Permission granted for establishment of Gifu Prefectural Medical College; Premedical course started
2 4 年 4 月 Apr. 1949	岐阜医工科大学を開設 Gifu University of Medicine and Engineering established
2 5 年 4 月 Apr. 1950	岐阜県立医科大学医学部(旧制)開設 School of Medicine of Gifu Prefectural Medical College (under the old system) established 岐阜県立大学医学部附属病院に乙種看護婦養成所設置 Second Nurses' Training School established in the University Hospital of School of Medicine, Gifu Prefectural University
3 9 年 4 月 Apr. 1964	岐阜県立医科大学は国立岐阜大学に移管し, 岐阜大学医学部となる。 Gifu Prefectural Medical College was transferred to the National Gifu University
4 1 年 4 月 Apr. 1966	岐阜県立医科大学附属看護学校開設 School of Nursing of Gifu Prefectural Medical College established
4 2 年 6 月 June 1967	附属病院及び附属看護学校を移管し, 国立移管完了 Having the University Hospital and the School of Nursing transferred, the transferring the National Academic was completed
平 成 3 年 1 0 月 Oct. 1991	医療技術短期大学部設置 College of Medical Sciences Gifu University established
1 2 年 1 0 月 Oct. 2000	医学部看護学科設置 Nursing Course of School of Medicine established
1 3 年 4 月 Apr. 2001	医学教育開発研究センター設置 Medical Education Development Center established
1 4 年 4 月 Apr. 2002	医学部医学科を5大講座に改組 Medical Course, School of Medicine, five major departments reorganized 大学院医学研究科の5専攻を改組し, 医科学専攻及び再生医科学専攻(独立専攻)を設置 Five major departments of Graduate School of Medicine reorganized into Medical Science major and Regeneration and Advanced Medical Science major (independent major)
1 6 年 4 月 Apr. 2004	大学院医学研究科の部局化(講座化)に伴い, 大講座制に移行し, 医学部医学科の講座制を学科目制に移行 Graduate School of Medicine established
1 6 年 6 月 June 2004	医学研究科・医学部及び医学部附属病院が柳戸地区に移転・開院 New Facilities of Graduate School of Medicine, School of Medicine and University Hospital built and opened in Yanagido Area
1 7 年 4 月 Apr. 2005	医学研究科に看護学専攻(修士課程)を設置したことに伴い, 医学研究科は医学系研究科に改称 New Facilities of Graduate School of Medicine renamed Graduate School of Medical Sciences, and Master Course of Nursing established
1 8 年 3 月 Mar. 2006	医学部教育・福利棟完成 School of Medicine Education and Supporting Services Building completed 医学部記念会館完成 School of Medicine Memorial Hall completed
1 9 年 1 月 Jan. 2007	附属病院腫瘍センター設置(21年5月 附属病院がんセンターに名称変更) Cancer Center established in the University Hospital (May 2009 Cancer center renamed to Cancer center) 附属病院高次画像診断センター(院内措置)設置 High-level Imaging Diagnosis Center of University Hospital established 附属病院医療福祉支援センターを附属病院医療連携センターに名称変更 Center for Medical Welfare Support of University Hospital renamed to Center for Medical Corporation of University Hospital
1 9 年 2 月 Feb. 2007	医学図書館完成 Medical Library completed
1 9 年 4 月 Apr. 2007	地域医療医学センター設置 Center for Regional Medicine established
1 9 年 1 2 月 Dec. 2007	附属病院エイズ対策推進センター設置 AIDS Clinical Center established in the University Hospital

History

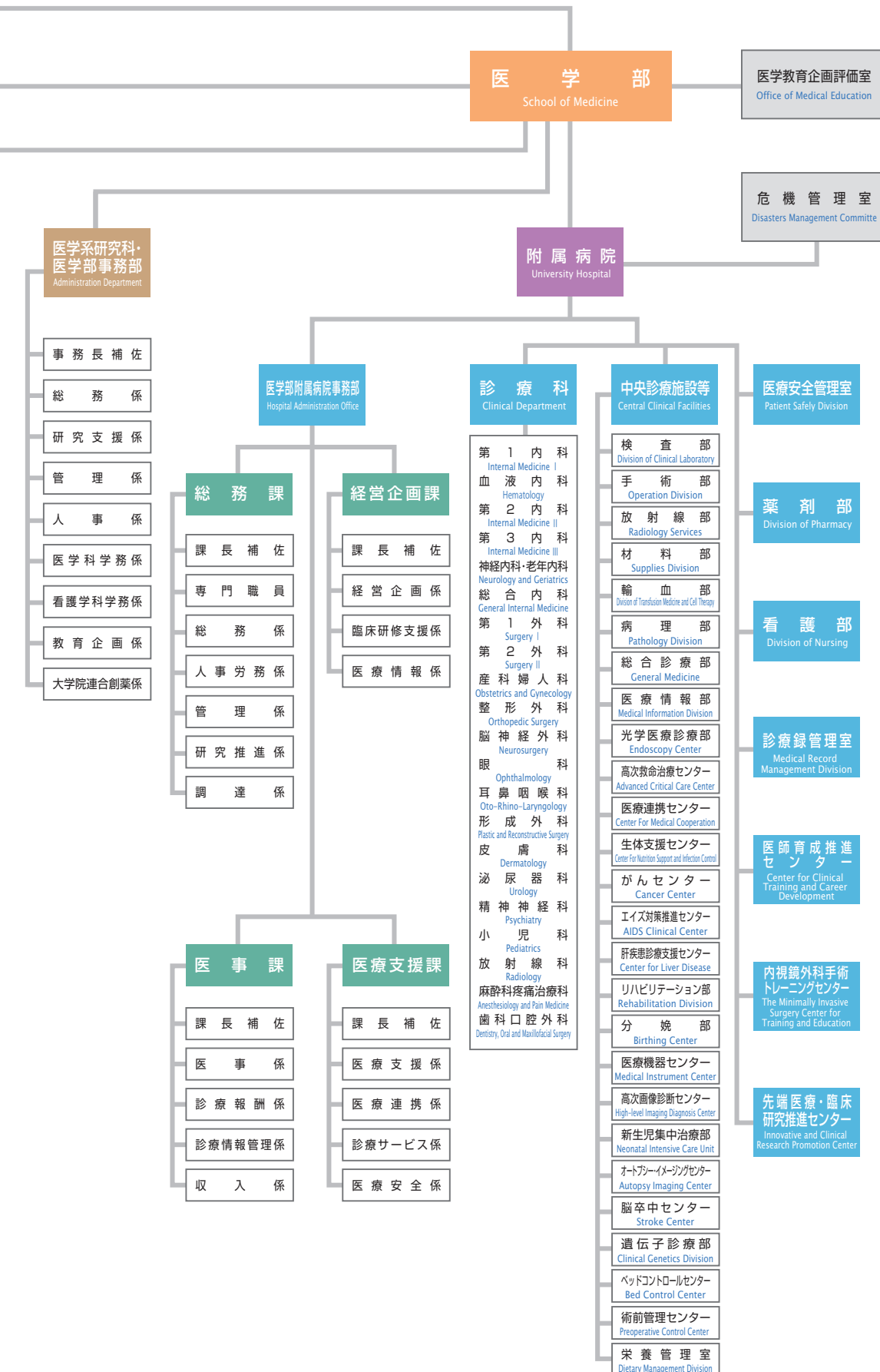
20年 4月 Apr. 2008	医学科学生定員が90人となる。 Capacity of Students admission of Medical course became 90 persons
20年 10月 Oct. 2008	大学院医学系研究科に脳病態解析学分野(連携分野)設置 Department of Clinical Brain Sciences established in Graduate of Medicine
20年 11月 Nov. 2008	附属病院肝疾患診療支援センター設置 Center for Hepatic Disease established in the University Hospital
21年 4月 Apr. 2009	医学科定員が100人となる。 Capacity of Students admission of Medical course became 100 persons
22年 1月 Jan. 2010	内視鏡外科手術トレーニングセンター設置 Endoscope Surgery Training Center established in the University Hospital
22年 4月 Apr. 2010	医学科定員が107人となる。 Capacity of Students admission of Medical course became 107 persons
23年 4月 Apr. 2011	寄附講座「乳腺・分子腫瘍学講座」設置 Department of Breast and Molecular Oncology established
23年 4月 Apr. 2011	大学院医学系研究科に循環呼吸制御学分野設置 Department of Cardiovascular and Respiratory Research established in Graduate School of Medicine
24年 4月 Apr. 2012	寄附講座「食物科学と循環器疾患講座」設置 Department of Food Science and Cardiovascular Disease established 寄附講座「がん先端医療開発学講座」設置 Department of Frontier Science for Surgical Oncology established 寄附講座「地域腫瘍学講座」設置 Department of Division for Regional Cancer Control established 附属病院新生児集中治療部設置 Neonatal Intensive Care Unit established in University Hospital
25年 4月 Apr. 2013	医師育成推進センター設置 Center for Clinical Training and Career Development established in the University Hospital
25年 6月 June 2013	附属病院北診療棟開設 North Clinical Building established in University Hospital
26年 1月 Jan. 2014	寄附講座「地域医療運動器医学講座」設置 Department of Regional Medicine and Musculoskeletal Science established
26年 4月 Apr. 2014	寄附講座「肝胆膵・がん集学的治療学講座」設置 Department of Multidisciplinary Therapy for Hepato-Biliary-Pancreatic Cancer established 寄附講座「関節再建外科学先端医療講座」設置 Department of Advanced Joint Reconstructive Surgery established 寄附講座「障がい児者医療学講座(岐阜県)」設置 Department of Disability Medicine established オートプシー・イメージングセンター設置 Autopsy Imaging Center established in the University Hospital 脳卒中センター設置 Stroke Center established in the University Hospital 先端医療・臨床研究推進センター設置 Innovative and Clinical Research Promotion Center established in the University Hospital
26年 10月 Oct. 2014	遺伝子診療部設置 Clinical Genetics Division established in the University Hospital
26年 11月 Nov. 2014	寄附講座「食物科学と循環器疾患講座」を「循環呼吸先端医学講座」に名称変更 Department of Food Science and Cardiovascular Disease renamed to Department Cardiovascular and Respiratory Advanced Medicine
27年 1月 Jan. 2015	ベッドコントロールセンター設置 Bed Control Center established in the University Hospital
27年 4月 Apr. 2015	医学科定員が110人となる Capacity of Students admission of Medical course became 110 persons 寄附講座「慢性腎臓病(CKD)医療連携講座(岐阜県)」設置 Department of Chronic Kidney Disease established
27年 9月 Sept. 2015	術前管理センター設置 Preoperative Control Center established in the University Hospital

02 機構図



Organization Chart

(平成28年5月1日現在)
as of May. 1, 2016



03 組織及び役職員

Organization and Staff

研究科長・医学部長(併)
Dean of Graduate School of Medicine, Dean of School of Medicine

附属病院長(併)
Director of University Hospital

地域医療医学センター長(併)
Director of Center for Regional Medicine

医学教育開発研究センター長(併)
Director of Medical Education Development Center

湊口信也
MINATOGUCHI, Shinya

小倉真治
OGURA, Shinji

村上啓雄
MURAKAMI, Nobuo

藤崎和彦
FUJISAKI, Kazuhiko



医学系研究科 Graduate School of Medicine

副研究科長(併)
Deputy Dean of Graduate School of Medicine

原 明
HARA, Akira

秋山治彦
AKIYAMA, Haruhiko

医科学専攻 Research Field of Medical Sciences

分子・構造学講座 Division of Molecule and Structure

細胞情報学 Cell Signaling	教授 Professor	中島 茂 NAKASHIMA, Shigeru
薬理病態学 Pharmacology	教授 Professor	小澤 修 KOZAWA, Osamu
寄生虫学・感染学 Parasitology and Infection	教授 Professor	前川 洋一 MAEKAWA, Yoichi
遺伝発生学 Gene and Development	教授(併) Professor	深尾 敏幸 FUKAO, Toshiyuki
内分泌代謝病態学 Diabetes and Endocrinology	教授 Professor	武田 純 TAKEDA, Jun
小児病態学 Pediatrics	教授 Professor	深尾 敏幸 FUKAO, Toshiyuki
病態情報解析医学 Informative Clinical Medicine	教授 Professor	清島 満 SEISHIMA, Mitsuru

神経統御学講座 Division of Neuroscience

高次神経形態学 Morphological Neuroscience	教授 Professor	山口 瞬 YAMAGUCHI, Shun
生理学 Physiology	教授 Professor	森田 啓之 MORITA, Hironobu
神経内科・老年学 Neurology and Geriatrics	教授 Professor	犬塚 貴 INUZUKA, Takashi
精神病理学 Psychopathology	教授 Professor	塩入 俊樹 SHIOIRI, Toshiki
脳神経外科学 Neurosurgery	教授 Professor	岩間 亨 IWAMA, Toru
耳鼻咽喉科学 Otolaryngology	教授 Professor	伊藤 八次 ITOH, Yatsuji
眼科学 Ophthalmology and Visual Sciences	教授 Professor	山本 哲也 YAMAMOTO, Tetsuya
※脳病態解析学 Clinical Brain Sciences	客員教授 Professor	篠田 淳 SHINODA, Jun

病態制御学講座 Division of Disease Control

解剖学 Anatomy	教授 Professor	千田 隆夫 SENDA, Takao
分子病態学 Molecular Pathobiochemistry	教授 Professor	長岡 仁 NAGAOKA, Hitoshi
循環病態学 Cardiology	教授 Professor	湊口信也 MINATOGUCHI, Shinya
呼吸病態学 Respirology	教授(併) Professor	湊口信也 MINATOGUCHI, Shinya
高度先進外科学 General and Cardiothoracic Surgery	教授 Professor	土井 潔 DOI, Kiyoshi
整形外科学 Orthopaedic Surgery	教授 Professor	秋山治彦 AKIYAMA, Haruhiko
皮膚病態学 Dermatology	教授 Professor	清島 真理子 SEISHIMA, Mariko
泌尿器科学 Urology	教授 Professor	出口 隆 DEGUCHI, Takashi
麻酔・疼痛制御学 Anesthesiology and Pain Medicine	教授 Professor	飯田 宏樹 IIDA, Hiroki
口腔病態学 Oral and Maxillofacial Surgery	教授 Professor	柴田 敏之 SHIBATA, Toshiyuki

※連携分野

腫瘍制御学講座 Division of Tumor Control

腫瘍病理学 Tumor Pathology	教授 Professor	原 明 HARA, Akira
形態機能病理学 Pathology and Translational Research	教授 Professor	竹内 保 TAKEUCHI, Tamotsu
腫瘍外科学 Surgical Oncology	教授 Professor	吉田 和弘 YOSHIDA, Kazuhiro
消化器病態学 Gastroenterology	教授 Professor	清水 雅仁 SHIMIZU, Masahito
血液病態学 Hematology	教授(併) Professor	清水 雅仁 SHIMIZU, Masahito
産科婦人科学 Obstetrics and Gynecology	教授 Professor	森重 健一郎 MORISHIGE, Ken-ichirou
放射線医学 Radiology	教授 Professor	松尾 政之 MATSUO, Masayuki
疫学・予防医学 Epidemiology and Preventive Medicine	教授 Professor	永田 知里 NAGATA, Chisato
臨床腫瘍学 Clinical Oncology	教授(併) Professor	清水 雅仁 SHIMIZU, Masahito
	教授(併) Professor	伊藤 善規 ITOH, Yoshinori

■ 医療管理学講座 Division of Medical Management

医療情報学 Biomedical Informatics	教授 Professor	紀ノ定保臣 KINOSADA, Yasutomi	法医学 Legal Medicine	教授 Professor	武内康雄 BUNAI, Yasuo
総合病態内科学 General Internal Medicine	教授 Professor	森田浩之 MORITA, Hiroyuki	産業衛生学 Occupational Health	准教授 Associate Professor	井奈波良一 INABA, Ryoichi
臨床薬剤学 Clinical Pharmacy	教授 Professor	伊藤善規 ITO, Yoshinori	医学教育学 Medical Education	教授(併) Professor	鈴木康之 SUZUKI, Yasuyuki
医療経済学 Health Economics	教授(併) Professor	永田知里 NAGATA, Chisato		教授(併) Professor	藤崎和彦 FUJISAKI, Kazuhiko
救急・災害医学 Emergency and Disaster Medicine	教授 Professor	小倉真治 OGURA, Shinji		教授(併) Professor	丹羽雅之 NIWA, Masayuki

再生医科学専攻 Research Field of Regeneration and Advanced Medical Sciences

■ 再生分子統御学講座 Division of Molecular Regeneration

組織・器官形成 Tissue and Organ Development	教授 Professor	國貞隆弘 KUNISADA, Takahiro	病原体制御学 Microbiology
神経生物 Neurobiology	教授 Professor	中川敏幸 NAKAGAWA, Toshiyuki	

■ 再生工学講座 Division of Regeneration Technology

生命機能分子設計 Molecular Design and Synthesis	教授 Professor	大沢匡毅 OSAWA, Masatake	知能イメージ情報 Intelligent Image Information	教授 Professor	藤田廣志 FUJITA, Hiroshi
--	-----------------	-------------------------	---	-----------------	-------------------------

■ 再生応用学講座 Division of Applied Regeneration

循環呼吸制御学 Cardiovascular and Respiratory Regulation	准教授(併) Associate Professor	西垣和彦 NISHIGAKI, Kazuhiko	医学系倫理・社会医学 Biomedical Ethics and Social Medicine	教授 Professor	塚田敬義 TSUKATA, Yukiyoshi
--	-------------------------------	-----------------------------	---	-----------------	----------------------------

看護学専攻 Research Field of Nursing Science

■ 看護学教育領域 Division of Nursing Education

継続看護学 Continuing Education in Nursing
--

■ 実践看護学領域 Division of Nursing Practice

母子看護学 Maternal and Child Health Nursing	地域健康援助学 Community Health Care Nursing
成人看護学 Nursing of Adults	

地域医療医学センター Center for Regional Medicine

教授 Professor	村上啓雄 MURAKAMI, Nobuo	特任教授 Specially Appointed Professor	山田隆司 YAMADA, Takashi
-----------------	-------------------------	---------------------------------------	-------------------------

寄附講座 Department of Integral Medicine

循環呼吸先端医学講座 Department of Cardiovascular and Respiratory Advanced Medicine	特任准教授 Specially Appointed Associate Professor	三上敦 MIKAMI, Atsushi	肝胆膵・がん集学的治療学講座 Department of Multidisciplinary Therapy for Hepato-Biliary-Pancreatic Cancer	特任教授 Specially Appointed Professor	長田真二 OSADA, Shinji
がん先端医療開発学講座 Department of Frontier Science for Surgical Oncology	特任准教授 Specially Appointed Associate Professor	松橋延壽 MATSUHASHI, Nobuhisa	関節再建外科学先端医療講座 Department of Advanced Joint Reconstructive Surgery	特任准教授 Specially Appointed Associate Professor	青木隆明 AOKI, Takaaki
地域腫瘍学講座 Department of Division for Regional Cancer Control	特任准教授 Specially Appointed Associate Professor	高井光治 TAKAI, Koji	障がい児者医療学講座(岐阜県) Department of Disability Medicine	特任准教授 Specially Appointed Associate Professor	西村悟子 NISHIMURA, Satoko
地域医療運動器医学講座 Department of Regional Medicine and Musculoskeletal Science	特任准教授 Specially Appointed Associate Professor	伏見一成 FUSHIMI, Kazunari	慢性腎臓病(CKD)医療連携講座(岐阜県) Department of Chronic Kidney disease	特任准教授 Specially Appointed Associate Professor	村田一知朗 MURATA, Ichijiro

医 学 部 School of Medicine

副学部長(併)

Deputy Dean of School of Medicine

原

HARA, Akira

明

秋 山 治 彦

AKIYAMA, Haruhiko

奥 村 太 志

OKUMURA, Futoshi

医学科 Medical Course

医学科長(併)

Director of Medical Course

湊 口 信 也

MINATOBUCHI, Shinya

■ 学科目 Tutorial Course

人 体 構 造 学
神 經 構 造 機 能 学
分 子 医 学
生 体 機 能 学
病 原 体 学
薬 理 ・ 中 毒 学

病 理 学
地 域 ・ 産 業 保 健 学
循 環 器 ・ 呼 吸 器 ・ 腎 尿 路 学
消 化 器 ・ 検 査 医 学 ・ 血 液 腫 瘍 学
内 分 泌 代 謝 学
神 經 ・ 精 神 ・ 行 動 学

成 育 学
生 命 倫 理 ・ 法 医 学
臨 床 遺 伝 ・ 臨 床 倫 理
皮 膚 科 学
免 疫 応 答 学
感 覚 器 医 学

運 動 器 学
麻 醉 疼 痛 制 御 ・ 救 急 災 害
画 像 診 断 ・ 放 射 線 治 療

看護学科 Nursing Course

看護学科長(併)

Director of Nursing Course

奥 村 太 志

OKUMURA, Futoshi

基 礎 看 護 学

Basic Health Science and Fundamental Nursing

教授

Professor

竹 下 美 恵 子

TAKESHITA, Mieko

成 人 ・ 老 年 看 護 学

Adult and Gerontological Nursing

教授

Professor

足 立 久 子

ADACHI, Hisako

基 礎 看 護 学

Basic Health Science and Fundamental Nursing

教授

Professor

武 藤 吉 徳

MUTOH, Yoshinori

成 人 ・ 老 年 看 護 学

Adult and Gerontological Nursing

教授

Professor

西 本 裕

NISHIMOTO, Yutaka

母 子 看 護 学

Maternal and Child Health Nursing

教授

Professor

井 関 敦 子

ISEKI, Atsuko

成 人 ・ 老 年 看 護 学

Adult and Gerontological Nursing

教授

Professor

高 橋 由 起 子

TAKAHASHI, Yukiko

母 子 看 護 学

Maternal and Child Health Nursing

教授

Professor

杉 浦 太 一

SUGIURA, Taichi

成 人 ・ 老 年 看 護 学

Adult and Gerontological Nursing

教授

Professor

松 波 美 紀

MATSUNAMI, Miki

地 域 ・ 精 神 看 護 学

Community and Mental Health Nursing

教授

Professor

石 原 多 佳 子

ISHIHARA, Takako

地 域 ・ 精 神 看 護 学

Community and Mental Health Nursing

教授

Professor

奥 村 太 志

OKUMURA, Futoshi

医学教育開発研究センター Medical Education Development Center

(医学教育共同利用拠点) Collaboration Center for Medical Education

テュートリアル部門

Tutorial Education Division

教授

Professor

鈴 木 康 之

SUZUKI, Yasuyuki

バーチャルスキル部門

Virtual Skill Division

教授

Professor

藤 崎 和 彦

FUJISAKI, Kazuhiko

教授

Professor

丹 羽 雅 之

NIWA, Masayuki

事 務 部 Administration Office

医学系研究科・医学部 Graduate School of Medicine and School of Medicine

事務長

藤 田 守

FUJITA, Mamoru

医学部附属病院 Hospital

事務部長

山 口 昇

YAMAGUCHI, Noboru

総務課長

長 谷 川 浩 一

HASEGAWA, Koichi

医事課長

太 田 恵 美 子

OTA, Emiko

経営企画課長

阿 部 幸 治

ABE, Koji

医療支援課長

福 井 隆

FUKUI, Takashi

附属病院 University Hospital

副病院長(併) Deputy Director of University Hospital	飯田 宏 樹 IIDA, Hiroki	村上 啓 雄 MURAKAMI, Nobuo	清水 雅 仁 SHIMIZU, Masahito	秋山 治 彦 AKIYAMA, Haruhiko	廣瀬 泰 子 HIROSE, Yasuko
病院長補佐(併) Deputy of the Hospital Director	水田 啓 介 MIZUTA, Keisuke	森田 浩 之 MORITA, Hiroyuki			

診療科 Clinical Department

第1内科 Internal Medicine I	科長(併) Director	清水 雅 仁 SHIMIZU, Masahito	眼 科 Ophthalmology	科長(併) Director	山本 哲 也 YAMAMOTO, Tetsuya
血液内科 Hematology	科長(併) Director	鶴見 寿 TSURUMI, Hisashi	耳鼻咽喉科 Oto-Rhino-Laryngology	科長(併) Director	水田 啓 介 MIZUTA, Keisuke
第2内科 Internal Medicine II	科長(併) Director	湊口 信 也 MINATOOGUCHI, Shinya	形成外科 Plastic and Reconstructive Surgery	科長(併) Director	加藤 久 和 KATO, Hisakazu
第3内科 Internal Medicine III	科長(併) Director	武田 純 TAKEDA, Jun	皮膚科 Dermatology	科長(併) Director	清島 眞 理 子 SEISIMA, Mariko
神経内科・老年内科 Neurology and Geriatrics	科長(併) Director	犬塚 貴 INUZUKA, Takashi	泌尿器科 Urology	科長(併) Director	出口 隆 DEGUCHI, Takashi
総合内科 General Internal Medicine	科長(併) Director	森田 浩 之 MORITA, Hiroyuki	精神神経科 Psychiatry	科長(併) Director	塩入 俊 樹 SHIOIRI, Toshiaki
第1外科 Surgery I	科長(併) Director	土井 潔 DOI, kiyoshi	小児科 Pediatrics	科長(併) Director	深尾 敏 幸 FUKAO, Toshiyuki
第2外科 Surgery II	科長(併) Director	吉田 和 弘 YOSHIDA, Kazuhiro	放射線科 Radiology	科長(併) Director	松尾 政 之 MATSUO, Masayuki
産科婦人科 Obstetrics and Gynecology	科長(併) Director	森重 健 一 郎 MORISHIGE, Ken-ichirou	麻酔科疼痛治療科 Anesthesiology and Pain Medicine	科長(併) Director	飯田 宏 樹 IIDA, Hiroki
整形外科 Orthopaedic Surgery	科長(併) Director	秋山 治 彦 AKIYAMA, Haruhiko	歯科口腔外科 Dentistry, Oral and Maxillofacial Surgery	科長(併) Director	柴田 敏 之 SHIBATA, Toshiyuki
脳神経外科 Neurosurgery	科長(併) Director	岩間 亨 IWAMA, Toru			

中央診療施設等 Central Clinical Facilities

検査部 Division of Clinical Laboratory	部長(併) Director	清島 満 SEISHIMA, Mitsuru	エイズ対策推進センター AIDS Clinical Center	センター長(併) Director	鶴見 寿 TSURUMI, Hisashi
手術部 Operation Division	部長(併) Director	飯田 宏 樹 IIDA, Hiroki	肝疾患診療支援センター Center for Liver Disease	センター長(併) Director	清水 雅 仁 SHIMIZU, Masahito
放射線部 Radiology Services	部長(併) Director	松尾 政 之 MATSUO, Masayuki	リハビリテーション部 Rehabilitation Division	部長(併) Director	秋山 治 彦 AKIYAMA, Haruhiko
材料部 Supplies Division	部長(併) Director	秋山 治 彦 AKIYAMA, Haruhiko	分娩部 Birthing Center	部長(併) Director	森重 健 一 郎 MORISHIGE, Ken-ichirou
輸血部 Division of Transfusion Medicine and Cell Therapy	部長(併) Director	清島 満 SEISHIMA, Mitsuru	医療機器センター Medical Instrument Center	センター長(併) Director	古井 辰 郎 FURUI, Tatsuro
病理部 Pathology Division	部長(併) Director	原 明 HARA, Akira	高次画像診断センター High-level Imaging Diagnosis Center	センター長(併) Director	松尾 政 之 MATSUO, Masayuki
総合診療部 General Medicine	部長(併) Director	森田 浩 之 MORITA, Hiroyuki	新生児集中治療部 Neonatal Intensive Care Unit	部長(併) Director	深尾 敏 幸 FUKAO, Toshiyuki
医療情報部 Medical Information Report	部長(併) Director	紀ノ定 保 臣 KINOSADA, Yasutomi	オートプシー・イメージングセンター Autopsy Imaging Center	センター長(併) Director	松尾 政 之 MATSUO, Masayuki
光学医療診療部 Endoscopy Center	部長(併) Director	荒木 寛 司 ARAKI, Hiroshi	脳卒中センター Stroke Center	センター長(併) Director	岩間 亨 IWAMA, Toru
高次救命治療センター Advanced Critical Care Center	センター長(併) Director	小倉 真 治 OGURA, Shinji	遺伝子診療部 Clinical Genetics Division	部長(併) Director	深尾 敏 幸 FUKAO, Toshiyuki
医療連携センター Center for Medical Cooperation	センター長(併) Director	岩間 亨 IWAMA, Toru	ベッドコントロールセンター Bed Control Center	センター長(併) Director	水田 啓 介 MIZUTA, Keisuke
生体支援センター Center for Nutrition Support and Infection Control	センター長(併) Director	村上 啓 雄 MURAKAMI, Nobuo	術前管理センター Preoperative Control Center	センター長(併) Director	飯田 宏 樹 IIDA, Hiroki
がんセンター Cancer Center	センター長(併) Director	吉田 和 弘 YOSHIDA, Kazuhiro	栄養管理室 Dietary Management Division	室長 Director	田村 孝 志 TAMURA, Takashi

医療安全管理室 Patient Safety Division

医療安全管理室 Patient Safety Division	室長(併) Director	村上 啓 雄 MURAKAMI, Nobuo
------------------------------------	-------------------	---------------------------

薬剤部 Division of Pharmacy

薬剤部 Division of Pharmacy	部長(併) Director	伊藤 善 規 ITO, Yoshinori
-----------------------------	-------------------	--------------------------

看護部 Division of Nursing

看護部 Division of Nursing	部長 Director	廣瀬 泰 子 HIROSE, Yasuko
----------------------------	----------------	--------------------------

診療録管理室 Medical Record Management Division

診療録管理室 Medical Record Management Division	室長(併) Director	豊田 泉 TOYODA, Izumi
--	-------------------	-----------------------

医師育成推進センター Center for Clinical Training and Career Development

医師育成推進センター Center for Clinical Training and Career Development	センター長(併) Director	清水 雅 仁 SHIMIZU, Masahito
---	----------------------	-----------------------------

内視鏡外科手術トレーニングセンター The Minimally Invasive Surgery Center for Training and Education

内視鏡外科手術トレーニングセンター The Minimally Invasive Surgery Center for Training and Education	センター長(併) Director	岩田 尚 IWATA, Hisashi
---	----------------------	------------------------

先端医療・臨床研究推進センター Innovative and Clinical Research Promotion Center

先端医療・臨床研究推進センター Innovative and Clinical Research Promotion Center	センター長(併) Director	秋山 治 彦 AKIYAMA, Haruhiko
--	----------------------	-----------------------------

04 職員現員数

Actual Number of Staffs

(平成28年5月1日現在) as of May 1, 2016

区 分 Classification		医学系研究科 Graduate School of Medicine	医学部 School of Medicine	附属病院 University Hospital	地域医療医学センター Center for Regional Medicine	医学教育開発研究センター Medical Education Development Center	計 Total
教育系職員 Academic Staff	教 授 Professors	40	10		1	3	54
	准教授 Associate Professors	31	11	17		1	60
	講 師 Lecturers	6		27			33
	助 教 Assistant Professors	32	14	75	2	2	125
	助 手 Research Assistant		1				1
	計 Subtotal	109	36	119	3	6	273
事務系職員 Clerical Staff	一般(一)	26		71			97
	一般(二)			2			2
医療技術職員 Technical Staff				189			189
看護師(看護助手含む) Nurses (incl. assistant nurses)				683			683
合 計 Total		135	36	1,064	3	6	1,244

05 大学院学生数

Number of Students in Graduate School

1 医学研究科及び医学系研究科学生定員及び現員

Capacity of Admission and Enrollment of Students in the Graduate School

(平成28年5月1日現在) as of May 1, 2016

研究科 Division	課 程 Program	専 攻 Major	入学定員 Capacity of Admission	収容定員 Total Capacity	現 員 Enrollment									
					1年 1st year		2年 2nd year		3年 3rd year		4年 4th year		計 Total	
					男 Male	女 Female	男 Male	女 Female	男 Male	女 Female	男 Male	女 Female	男 Male	女 Female
医学系研究科	博士課程 Doctoral	医科学専攻 Medical Sciences	47	188	24	13	23	9	25	9	62	15	134	46
	博士前期 Master's	再生医科学専攻 Regeneration and Advanced Medical Sciences	11	22	8	1	10	1					18	2
	博士後期 Doctoral	再生医科学専攻 Regeneration and Advanced Medical Sciences	6	18	0	2	1	2	5	2			6	6
	修士課程 Master's	看護学専攻 Nursing Sciences	8	16	1	3	1	12					2	15
計 Total			72	244	33	19	35	24	30	11	62	15	160	69

2 学位(博士)授与数

Number of Doctor's Degrees

区 分 Classification		平成23年度 2011	平成24年度 2012	平成25年度 2013	平成26年度 2014	平成27年度 2015
博 士 (医 学)	課 程 博 士 Graduated from Graduate School	24	32	26	36	31
	論 文 博 士 Doctorate Graduate by Article	3	9	8	6	4
博 士 (再生医科学)	課 程 博 士 Graduated from Graduate School	7	2	2	0	5
	論 文 博 士 Doctorate Graduate by Article	2	1	1	0	0

3 学位(修士)授与数

Number of Master's Degrees

区 分 Classification	平成23年度 2011	平成24年度 2012	平成25年度 2013	平成26年度 2014	平成27年度 2015
修 士 (再生医科学)	14	10	9	8	14
修 士 (看護学)	6	10	7	5	5

06 学部学生数

Number of Students in Under Graduate School

■ 医学部(医学科及び看護学科)学生 Students of Medical and Nursing Courses

定員及び現員 Capacity of Admission and Enrollment

(平成28年5月1日現在) as of May 1, 2016

区 分 Classification	入学定員 Capacity of Admission	3年次 編入学定員 Capacity of Admission for 3rd(year)	収容定員 Total Capacity	現 員 Enrollment													
				1年 1th year		2年 2st year		3年 3nd year		4年 4rd year		5年 5th year		6年 6th year		計 Total	
				男 Male	女 Female	男 Male	女 Female	男 Male	女 Female	男 Male	女 Female	男 Male	女 Female	男 Male	女 Female	男 Male	女 Female
医学科 Medical Course	110	－	648	83	38	73	34	85	25	82	28	79	27	75	19	477	171
看護学科 Nursing Course	80	10	340	3	79	2	77	6	74	5	74	－	－	－	－	16	304

入学状況 Number of Students Enrolled

区 分 Classification			定 員 Capacity of Admission	志願者数 Applicants	受験者数 Examinees	合格者数 Successful Candidates	入学者数 Enrolled
医学科 Medical Course	平成26年度 2014	前 期 The First Exam	32	415	366	33	32
		後 期 The Second Exam	35	1054	234	36	35
		推 薦 Recommended	40(25)	88(67)	87(66)	40(25)	40(25)
		私費外国人留学生 ※ Students from Abroad	若干名	6	5	1	1
	平成27年度 2015	前 期 The First Exam	32	321	279	35	35
		後 期 The Second Exam	35	1160	225	35	35
		推 薦 Recommended	43(28)	62(47)	61(46)	40(28)	40(28)
		私費外国人留学生 ※ Students from Abroad	若干名	4	4	0	0
	平成28年度 2016	前 期 The First Exam	32	345	310	33	32
		後 期 The Second Exam	35	1018	205	38	35
		推 薦 Recommended	43(28)	50(30)	50(30)	43(28)	43(28)
		私費外国人留学生 ※ Students from Abroad	若干名	1	0	0	0
看護学科 Nursing Course	平成26年度 2014	前 期 The First Exam	47	162	152	53	53
		後 期 The Second Exam	20	202	103	20	16
		推 薦 Recommended	10	38	38	10	10
		社会人 Continuing Education	3	4	4	1	1
	平成27年度 2015	前 期 The First Exam	47	159	149	51	50
		後 期 The Second Exam	20	156	74	21	20
		推 薦 Recommended	10	35	35	10	10
		社会人 Continuing Education	3	4	4	0	0
	平成28年度 2016	前 期 The First Exam	47	164	157	49	47
		後 期 The Second Exam	20	152	76	22	20
		推 薦 Recommended	10	36	36	10	10
		社会人 Continuing Education	3	7	7	3	3

※ 私費外国人留学生は、入学定員外。

()内は、地域枠を内数で示す。合格者は、追加合格を含む。

卒業生数 Number of Graduates

区 分 Classification	平成21年度 2009	平成22年度 2010	平成23年度 2011	平成24年度 2012	平成25年度 2013	平成26年度 2014	平成27年度 2015
医学科	男 Male	48	55	59	56	61	84
	女 Female	30	34	19	13	26	26
看護学科	男 Male	5	5	4	3	5	0
	女 Female	79	80	82	78	74	77
計 Total	162	174	164	150	174	176	187

07 国際交流

International Exchange Programs

■ 外国人留学生数 Number of Foreign Students

(平成28年5月1日現在) as of May 1, 2016

区 分 Classification	中 国 China	大韓民国 Korea	マレーシア Malaysia	タイ Thai	フランス Thai	パングラデシュ Thai	計 Total
国 費 State Expense			1	1		1	3
私 費 Private Expense	6	1			1	2	10

部局間協定(2機関)

Agreements between Foreign Medical School

コンケン大学医学部(タイ)
Faculty of Medicine Khon Kaen University (Thailand)

忠北大学医学部(大韓民国)
Chungbuk National University School of Medicine (Korea)

協定締結日

Date of Agreement

2014. 1.23

2009. 4.17

08 病理解剖件数(剖検率) Number of Pathological Autopsies (Autopsy rate)

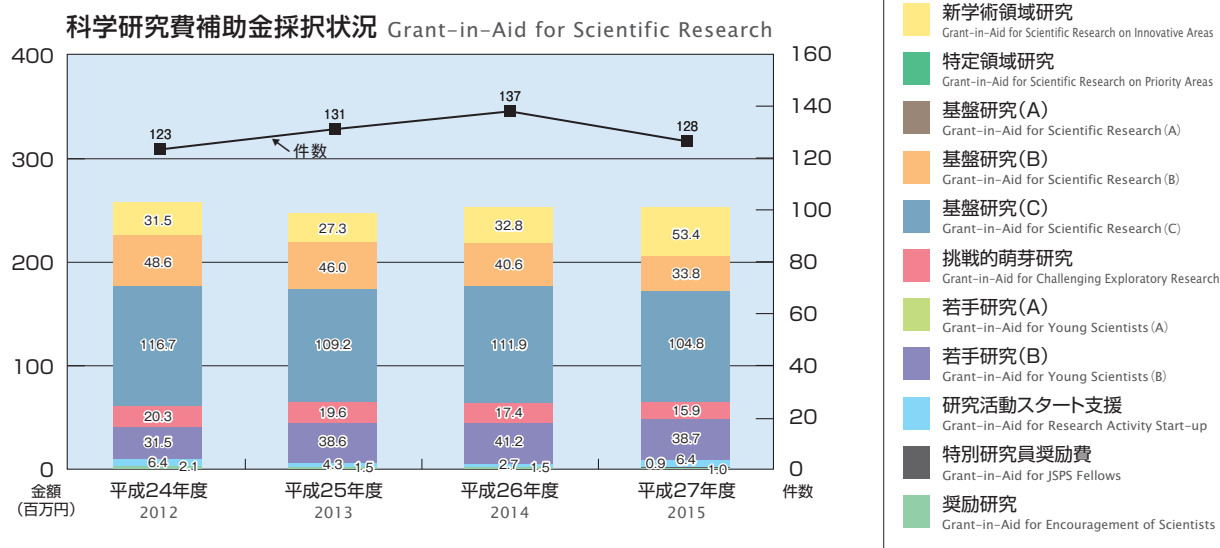
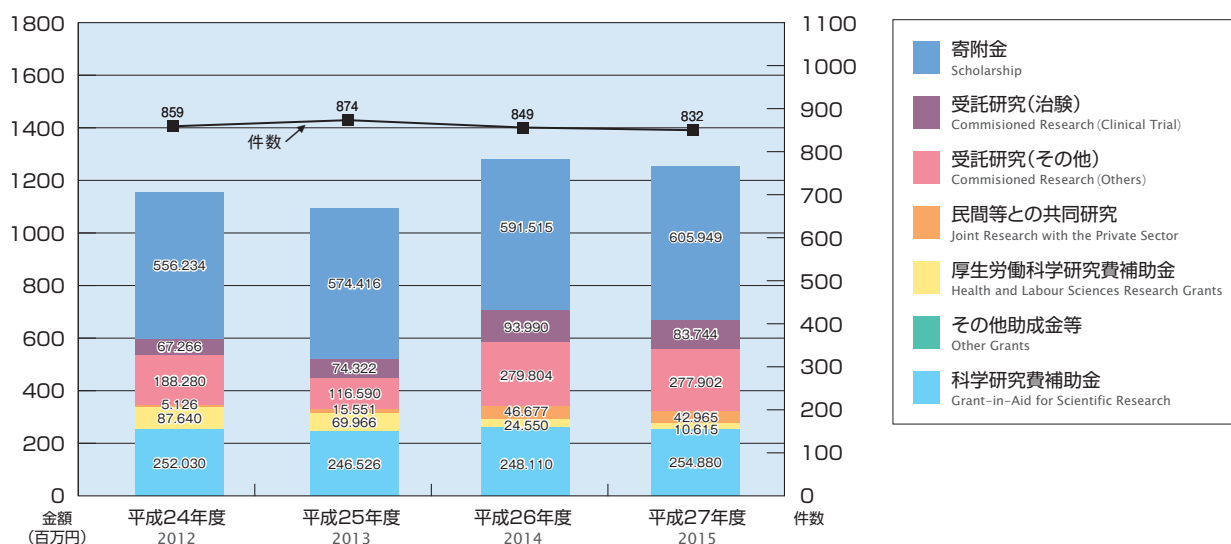
区 分 Classification	平成22年度 2010	平成23年度 2011	平成24年度 2012	平成25年度 2013	平成26年度 2014	平成27年度 2015
病理解剖件数(剖検率) Number of Pathological Autopsies (Autopsy rate)	36 (13)	29 (12)	19 (7)	27 (9)	25 (9)	22 (7)

09 論文数 Number of Original Articles

	著 書 Books		総 説 Review Article		原 著 Original		小 計 Subtotal		合 計 Total
	和文 Japanese	欧文 Western	和文 Japanese	欧文 Western	和文 Japanese	欧文 Western	和文 Japanese	欧文 Western	
平成24年 2012	216	12	182	12	248	313(765.00)	646	337	983
平成25年 2013	169	14	158	17	207	331(729.42)	534	362	896
平成26年 2014	169	6	129	11	164	288(888.74)	462	305	767
平成27年 2015	124	7	145	8	175	333(826.19)	444	348	792

(注) ()内はインパクトファクターを示す。

10 外部資金受入状況 External Funds



11 地域医療医学センター

Center for Regional Medicine

目的
Aims

近年医師不足および偏在(地域空間的、専門診療科医師不足)が社会問題化し、これらを抜本的に解決するため、国の医師確保総合対策を踏まえ、2007年4月1日、地域医療医学センターを設置した。当センターでは“岐阜県内で充実した医師教育を実施することこそ医師確保につながる”をスローガンに、「卒前・卒後の地域医療人教育」(各専門領域において、プライマリケアから高度先進医療まで、どの地域の現場でも対応できる幅広い医療技術を身につけた臨床医の育成)を最大の任務と位置づけ、研修医が安心して県内でキャリアアップできる体制の構築を図ることを目標にしている。さらに地域医療の実態精査や医療機関同士の連携に基づいた「地域における医療体制の確保」、および「地域医療の学術的研究」を加え、これらの3本柱で組織的に業務・活動を展開している。なお、2012年4月1日に体制等を再構築した。

Center for Regional Medicine (CRM), originated from a department chair of Gifu University School of Medicine established in 2007, was chartered in April of 2012 as the department with a mission to fight urgently growing situations over a shortage of doctors and imbalanced regional distribution of medical care across rural areas in Gifu Prefecture, which has been promoted administratively under a national comprehensive policy of community-balanced provision of medical care service by Ministry of Health, Labor and Welfare.

Our supreme mission is to take the lead in nurturing and deploying medical professionals who contribute to regional medicine with comprehensive skills for “primary care to advanced care”, in no-matter-what circumstance, playing crucial roles on three pillars of education program, academic research, and systematization of regional medicine.

役割 (1) 医師の養成人員増と地域定着の促進

Scope

Size up an accommodation of residency program for regional medicine and promote constant deployment of specialists dedicated to rural community-based medical service

- ◇岐阜大学医学部地域枠推薦入試による医学部定員増
- ◇岐阜県医学生修学資金受給促進(第1種=地域枠入学者、および第2種)

(2) 地域医療に従事する医師の養成と確保

Nurture specialists contributing to regional medicine

- ◇地域医療医学の卒前・卒後一貫教育システムの確立
 - 卒前：地域枠学生指導担当
 - 地域基盤型教育の充実～カリキュラムの開発
 - チーム医療と多職種間連携教育(Interprofessional Education:IPE)システムの開発
 - 卒後：岐阜県医師育成・確保コンソーシアムの運営(事務局担当)
 - ～初期臨床研修における「CRM地域医療研修」コーディネート
 - ～コンソーシアム構成病院間の教育連携体制の構築(合同セミナーなど)
 - ～岐阜県医学生修学資金受給者(第1種、第2種)の指定勤務・キャリアパス管理
 - ～臨床研修指導医養成講習会の開催
- ◇岐阜県地域医療研修検討会の運営

(3) 地域医療関連機関との連携強化

Build up ties with regional medical institutes

- ◇以下の各機関との連携
 - 岐阜県健康福祉部医療整備課および地域医療推進課
 - 岐阜県医師育成・確保コンソーシアム構成病院および協力病院
 - 岐阜県医師会および岐阜県病院協会
 - 地域医療振興協会および同岐阜県支部会
 - 各自治体

(4) へき地医療対策

Support rural and community medical care

- ◇岐阜県へき地医療支援機構との連携
- ◇地域医療振興協会岐阜県支部会との連携と相互人事交流

(5) 地域医学研究

Conduct academic researches and investigations over regional medicine

- ◇地域医療実態調査研究～中長期的な医療ニーズシミュレーションと適正な医師配置
- ◇医学生修学資金制度とコンソーシアムのアウトカム評価研究
- ◇地域連携に基づく医療の質改善に関する研究(院内感染対策地域連携加算のアウトカム評価)
- ◇医師勤務環境改善に関する研究～勤務医負担軽減・病院経営に与える影響
- ◇地域特有の疾患要因等に関わる臨床および疫学研究

(6) 女性医師就労支援

Support female doctors

- ◇岐阜大学医学部・同附属病院女性医師就労支援の会(事務局)
- ◇岐阜大学男女協同参画推進室との連携
- ◇岐阜県医師会勤務医部会女性医師就労支援事業とのコラボレート

12 医学教育開発研究センター(医学教育共同利用拠点)

Medical Education Development Center
(Collaboration Center for Medical Education)

目的

Aims

2001年に医学教育に関する初の全国共同利用施設として設置された。2010年4月に医学教育共同利用拠点として認定を受け、2015年4月からさらに5年間の拠点継続が承認された。教員6名(教授2、准教授2、助教2)と事務職員によって運営されている。これまでに本学が推進してきた能動的テュートリアル教育、模擬患者参加型コミュニケーション教育、E-learning・バーチャル教材開発などの推進普及を柱とし、全国の医学部・医科大学、医療系大学、臨床研修病院と共同して、医学・医療教育のための人材育成、教育法の研究開発を行っている。2008年度より大学院博士課程(医学教育学)を開設した。

Medical Education Development Center (MEDC) had been established in 2001 as a central facility for the improvement of medical education in Japan. Mission of MEDC is to train medical educators, to facilitate good methods or strategy of medical education, and to develop effective teaching materials. Doctorate course for medical education has started in 2008.

研究内容

Research

テュートリアル部門 Tutorial Education Division

- ・ テュートリアルシステムの普及と改良
Promotion and improvement of PBL-tutorial
- ・ インターネット・テュートリアル教育
Development of web-based PBL-tutorial
- ・ 教育方法、カリキュラム開発
Development of teaching strategy and curriculum
- ・ E-learningシステムと教材開発
Development of E-learning system and contents

バーチャルスキル部門 Virtual Skill Division

- ・ 医療コミュニケーション教育の普及と改良
Promotion and improvement of communication education
- ・ 模擬患者および指導教員の育成
Training of simulated patients and facilitators
- ・ 臨床技能教育システムの開発
Development of clinical skills training system
- ・ 多職種連携教育の開発
Development of Interprofessional Education



テュートリアル教育
Tutorial education



スキルスラボ実習
Clinical skills education



医学教育ワークショップ
Nation-wide faculty development



模擬患者実習(医療面接)
Medical communication

医療者教育フェローシップの構築

Development of fellowship program for health profession education



大学院博士課程

Doctorate Course for Medical Education

医学教育学は、医学・医療教育分野における多面的な課題を究明し、効果的な教育方法を研究する学問領域であり、医学・医療教育を行うための具体的知識やスキルの習得をめざす。

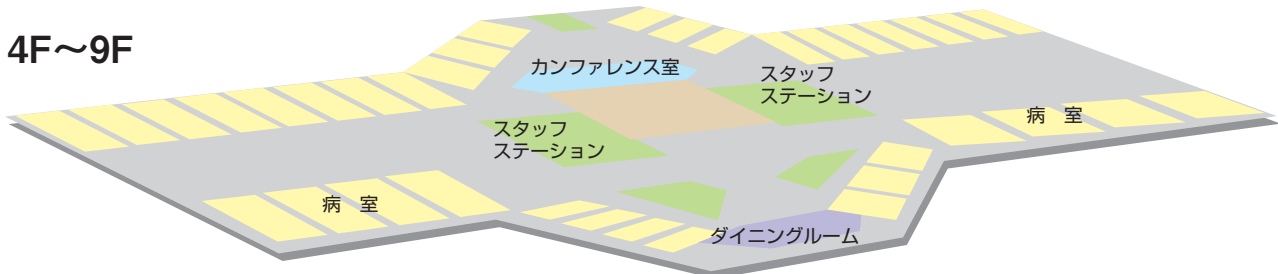


13 附属病院の業務概況

Management of the University Hospital

1 附属病院案内 Information of the University Hospital

4F～9F



9F 泌尿器科、腎移植外科、放射線科、RI病室
精神神経科

8F 消化器外科、乳腺外科、消化器内科、
血液・感染症内科、心臓血管外科、呼吸器外科

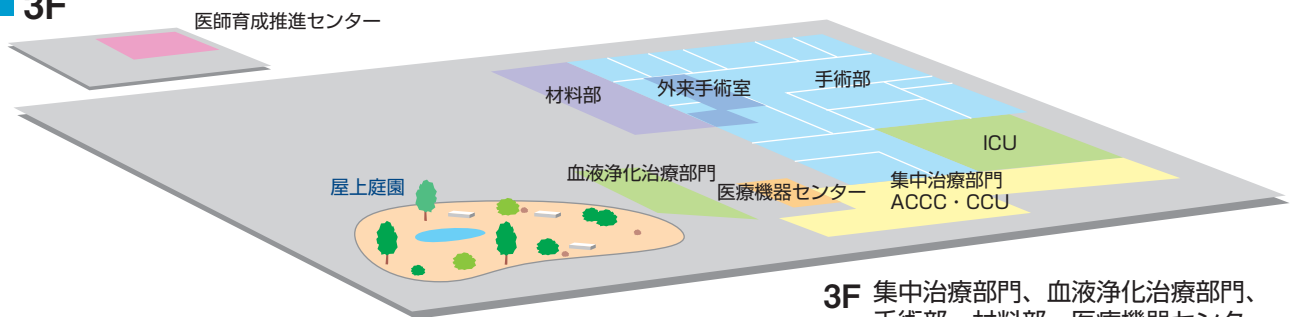
7F 糖尿病代謝内科、免疫・内分泌内科、
皮膚科、整形外科、神経内科・老年内科、総合内科、
麻酔科疼痛治療科

6F 眼科、脳神経外科、歯科口腔外科、
耳鼻咽喉科・頭頸部外科、形成外科、高次救命治療センター

5F 心臓血管外科、呼吸器外科、循環器内科、高次救命治療センター
呼吸器内科、腎臓内科、乳腺外科、消化器外科

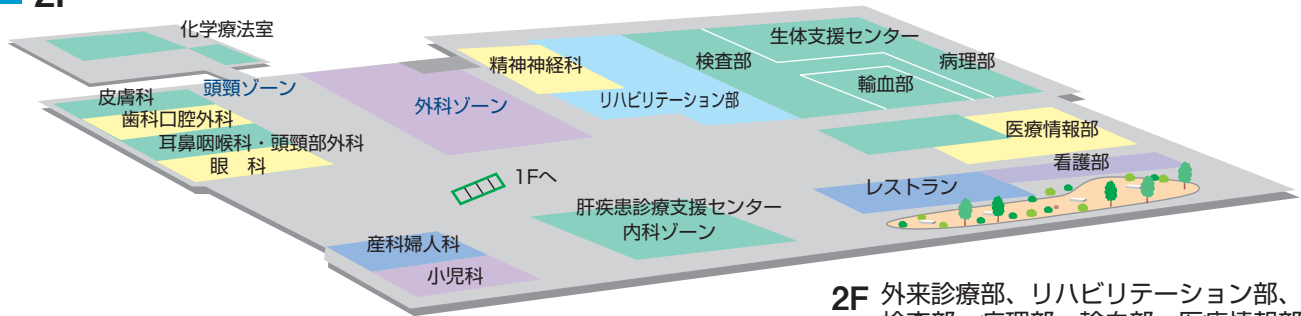
4F 小児科、新生児集中治療部、
成育医療科・女性科（産科婦人科）、分娩部

3F



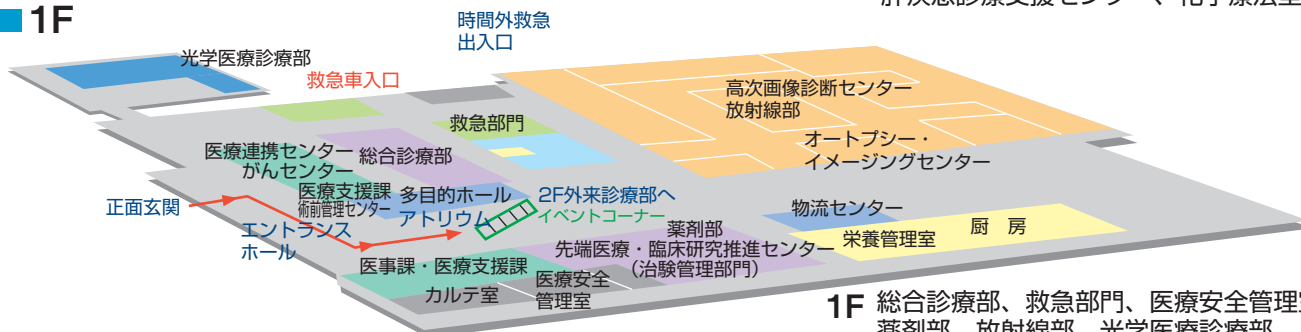
3F 集中治療部門、血液浄化治療部門、
手術部、材料部、医療機器センター、
医師育成推進センター

2F



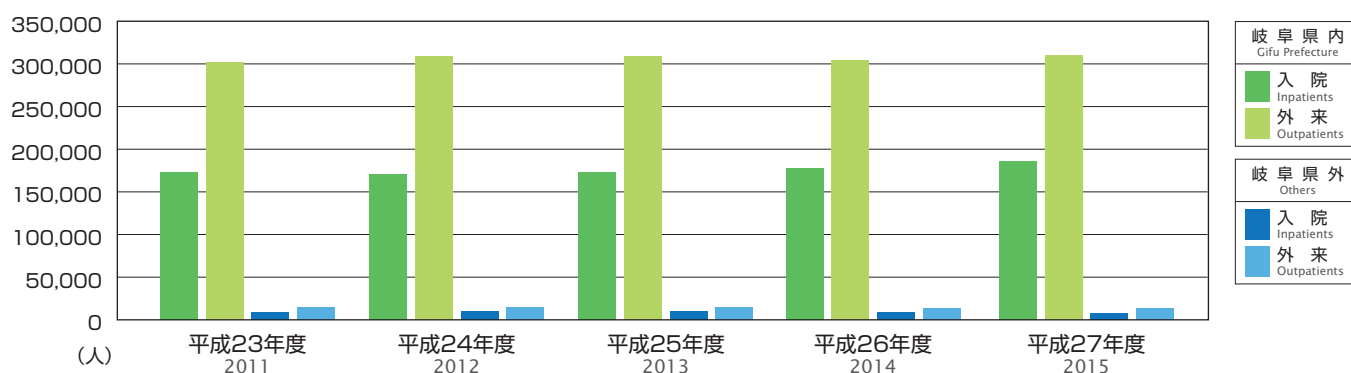
2F 外来診療部、リハビリテーション部、
検査部、病理部、輸血部、医療情報部
看護部、生体支援センター、
肝疾患診療支援センター、化学療法室

1F



1F 総合診療部、救急部門、医療安全管理室、
薬剤部、放射線部、光学医療診療部、
医事課、医療支援課、医療連携センター、
がんセンター、高次画像診断センター、
栄養管理室、術前管理センター、先端医療・
臨床研究推進センター（治験管理部門）、
オートプシー・イメージングセンター

2 地域別患者延数 Total Number Patients by Region



3 入院患者数及び外来患者数 Number of Inpatients and Outpatients

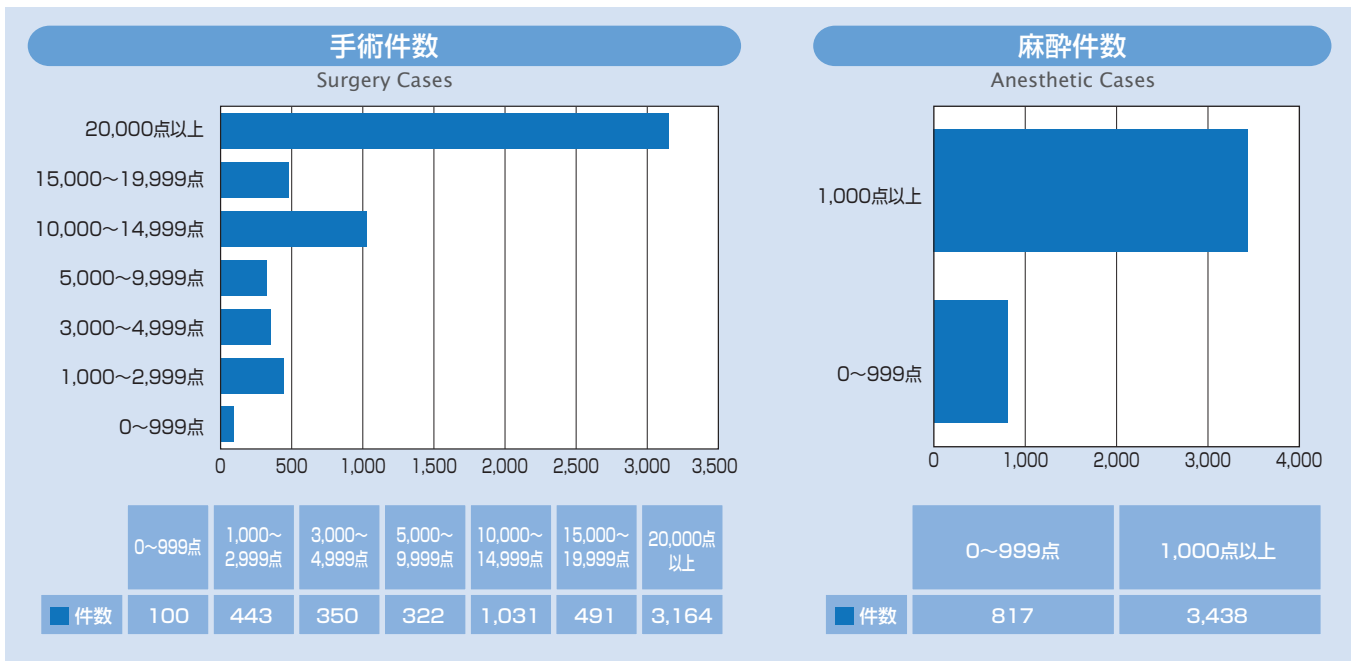
区 分 Classification		平成23年度 2011	平成24年度 2012	平成25年度 2013	平成26年度 2014	平成27年度 2015
入 院 Inpatients	患 者 延 数	168,879 人	166,699 人	171,451 人	172,409 人	179,082 人
	一 日 平 均 患 者 数	461.4 人	456.7 人	469.7 人	472.4 人	490.6 人
	病 床 利 用 率	76.1 %	74.4 %	76.5 %	76.9 %	79.7 %
	入 院 稼 働 日 数	366 日	365 日	365 日	365 日	366 日
外 来 Outpatients	初 診 患 者 数	18,349 人	18,262 人	18,102 人	18,198 人	18,027 人
	再 診 患 者 数	297,671 人	304,607 人	308,563 人	304,922 人	306,671 人
	計	316,020 人	322,869 人	326,665 人	323,120 人	324,698 人
	一 日 平 均 患 者 数	1,295.2 人	1,317.8 人	1,338.8 人	1,324.3 人	1,325.3 人
	外 来 診 療 日 数	244 日	245 日	244 日	244 日	245 日

4 臨床検査件数 Number of Clinical Laboratory Tests

区 分 Classification		入 院 Inpatients	外 来 Outpatients	計 Total
一 般 検 査		27,517	65,708	93,225
血 液 学 的 検 査		195,160	237,513	432,673
生 化 学 的 検 査		945,229	1,554,087	2,499,316
内 分 泌 学 的 検 査		12,992	36,740	49,732
免 疫 学 的 検 査		101,895	194,612	296,507
微 生 物 学 的 検 査		18,903	10,650	29,553
病 理 学 的 検 査		20,889	28,124	49,013
生 理 機 能 検 査	循 環 器 機 能 検 査	9,687	9,829	19,516
	脳 ・ 神 経 機 能 検 査	2,387	3,416	5,803
	呼 吸 機 能 検 査	4,459	12,557	17,016
	前 庭 ・ 聴 力 機 能 検 査	459	5,050	5,509
	眼 科 関 連 機 能 検 査	6,820	89,984	96,804
	超 音 波 検 査	7,578	17,023	24,601
	そ の 他 の 検 査	51,185	2,621	53,806
	計	82,575	140,480	223,055
採 血 ・ 採 液 等		9,182	74,897	84,079
内 視 鏡 検 査		3,377	16,627	20,004
そ の 他 各 科 特 有 の も の		13	874	887
合 計		1,417,732	2,360,312	3,788,044

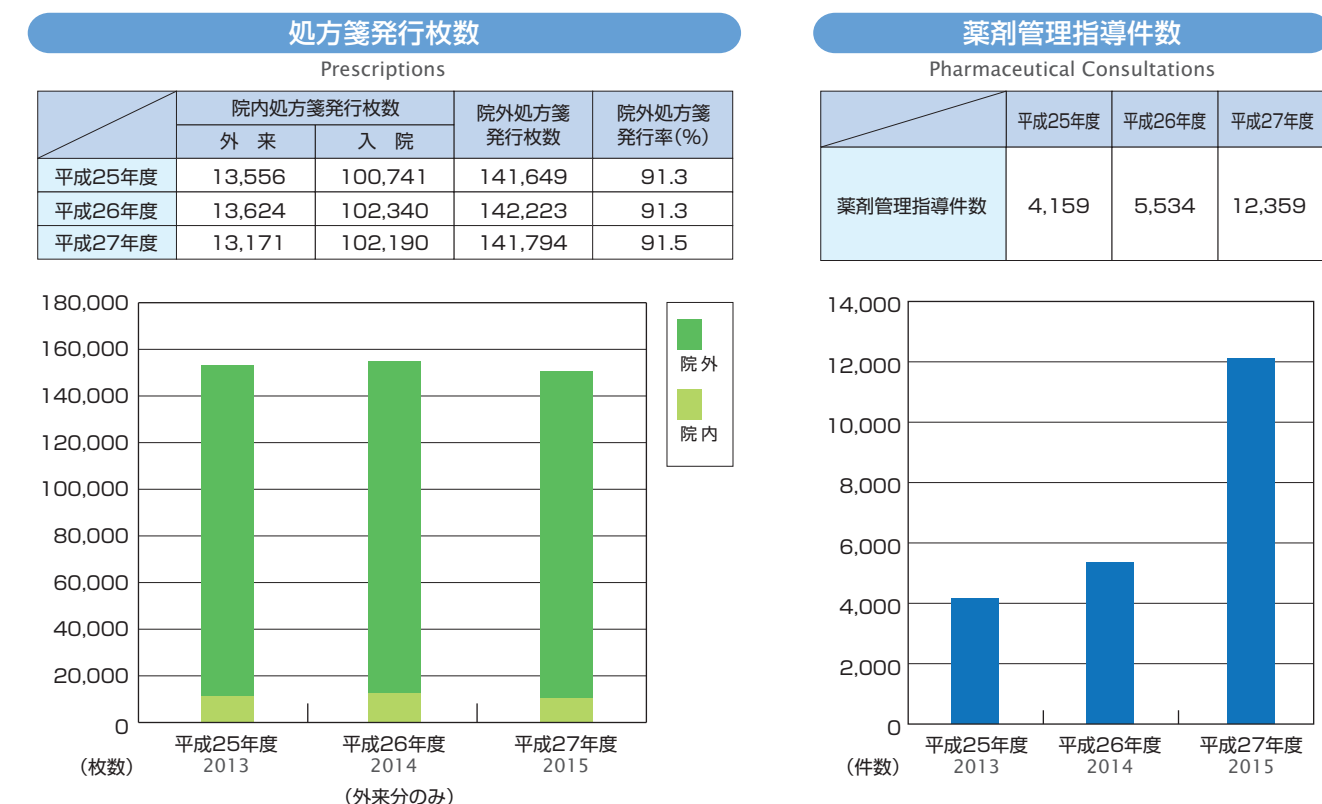
5 手術件数及び麻酔件数 Number of Operations and Anesthetic Cases

(平成27年度) (2015)



(手術室)
Surgery Room

6 処方箋発行枚数・薬剤管理指導件数 Number of Prescriptions and Pharmaceutical Consultations



7 放射線件数及び治療件数

Number of Radiology Cases

(平成 27 年度) (2015)

区 分 Classification		患者数 Number of Patients			
		外 来 Outpatients	入 院 Inpatients	計 Subtotal	合 計 Total
一般撮影 (単純)	呼吸器・循環器	15,799	11,823	27,622	66,828
	消化器	4,506	4,530	9,036	
	骨部	11,731	2,179	13,910	
	乳房	1,216	28	1,244	
	歯部	0	0	0	
	ポータブル撮影	822	10,235	11,057	
	手術室撮影	11	3,858	3,869	
	特殊撮影	5	0	5	
一般撮影 (造影)	その他	64	21	85	2,889
	単純透視撮影	1	11	12	
	呼吸器	0	355	355	
	消化器	281	597	878	
	泌尿器	207	107	314	
	瘻孔造影	3	33	36	
	肝臓・胆嚢・膵臓造影	6	354	360	
	婦人科骨盤臓器造影	7	0	7	
血管造影検査	非血管系 I VR	65	541	606	2,013
	その他	65	256	321	
	頭・頸部血管造影 (検査)	9	277	286	
	頭・頸部血管造影 (IVR)	16	119	135	
	心臓カテーテル法 (検査)	19	658	677	
	心臓カテーテル法 (IVR)	51	388	439	
	胸・腹部血管造影 (検査)	5	56	61	
	胸・腹部血管造影 (IVR)	39	323	362	
X 線 C T 検査	四肢血管造影 (検査)	1	2	3	26,661
	四肢血管造影 (IVR)	0	42	42	
	その他	0	8	8	
	単純 C T 検査	14,045	5,694	19,739	
MR I 検査	造影 C T 検査	5,546	1,376	6,922	11,891
	特殊 C T 検査	0	0	0	
	その他	0	0	0	
	単純 MRI 検査	7,319	1,854	9,173	
核医学検査 (インビボ)	造影 MRI 検査	2,017	701	2,718	3,350
	特殊 MRI 検査	0	0	0	
	その他	0	0	0	
	SPECT	441	292	733	
	全身シンチグラム	245	90	335	
	部分 (静態) シンチグラム	65	97	162	
	甲状腺シンチグラム	12	5	17	
核医学検査 (インビトロ)	部分 (動態) シンチグラム	46	5	51	6,706
	ポジトロン断層撮影 (PET)	1,937	107	2,044	
	その他	7	1	8	
	in-vitro 検査 (外注)	4,685	2,021	6,706	
	骨塩定量	1,061	339	1,400	
	超音波検査	17,023	7,578	24,601	
放射線治療	超音波検査	17,023	7,578	24,601	15,043
	高エネルギー放射線照射	4,237	4,629	8,866	
	直線加速器定位放射線治療	60	318	378	
	強度変調放射線治療	837	230	1,067	
	全身照射	0	16	16	
	密封小線源外部照射	0	0	0	
	密封小線源腔内照射	31	20	51	
	血液照射	640	3,997	4,637	
	組織内照射 (前立腺永久刺入療法)	0	28	28	
治療計画	その他	0	0	0	584
	治療計画	318	266	584	
合 計	治療計画	95,501	66,465	161,966	161,966



(PET-CT)

8 患者給食数 Number of Meals

(平成 27 年度) (2015)

区 分 Classification			特別食加算ができるもの Eligibility for Special Diets	その他のもの Others	計 Total
一 般 食			0	92,338	92,338
特 <					

9 分娩数等 Number of Deliveries

区 分 Classification	平成23年度 2011	平成24年度 2012	平成25年度 2013	平成26年度 2014	平成27年度 2015
分 娩 数 Number of delivery	221	219	224	252	278
早 産 [3 7 週 未 満] Premature birth	30	52	50	59	67
帝 王 切 開 Cesarean section	108	110	108	138	145
ハ イ リ ス ク 妊 娠 High risk pregnancy	145	138	160	161	175
[母体側] maternal	135	135	150	151	160
[胎児側] fetus	10	3	10	10	15
出 産 前 診 断 率 Percentage of antenatal diagnosis	99.0%	97.0%	98.0%	98.0%	98.0%
侵 襲 的 胎 児 検 査 Invasive fetal examination	6	4	5	10	7
胎 児 治 療 Fetal therapy	0	1	0	0	0

10 認定施設等 Accreditation of Academic Society

基本領域学会

日本内科学会（認定医教育病院）	日本泌尿器科学会（専門医教育施設）
日本小児科学会（専門医研修施設）	日本脳神経外科学会（研修プログラム認定施設・基幹施設）
日本皮膚科学会（認定専門医主研修施設）	日本医学放射線学会（専門医総合修練機関）
日本精神神経学会（精神科専門医制度研修施設）	日本麻酔科学会（認定病院）
日本外科学会（外科専門医制度修練施設）	日本病理学会（研修認定施設B）
日本整形外科学会（認定医制度研修施設）	日本臨床検査医学会（認定病院）
日本産科婦人科学会（専門医制度専攻医指導施設）	日本救急医学会（救急科専門医指定施設・指導医指定施設）
日本眼科学会（専門医研修施設）	日本形成外科学会（認定施設）
日本耳鼻咽喉科学会（専門医研修施設）	日本リハビリテーション医学会（研修施設）
日本病院総合診療医学会（認定施設）	日本プライマリ・ケア連合学会（研修プログラム認定施設）

Subspecialty領域学会

日本消化器病学会（専門医認定施設）	日本アレルギー学会（教育施設）
日本循環器学会（認定循環器専門医研修施設）	日本感染症学会（専門医研修施設）
日本呼吸器学会（認定施設）	日本老年医学会（認定施設）
日本血液学会（認定血液研修施設）	日本神経学会（専門医教育施設）
日本内分泌学会（認定教育施設）	日本消化器外科学会（専門医修練施設）
日本糖尿病学会（認定教育施設）	呼吸器外科専門医合同委員会（基幹施設）
日本腎臓学会（研修施設）	心臓血管外科専門医認定機構（基幹施設）
日本肝臓学会（認定施設）	日本リウマチ学会（教育施設）
日本環境感染学会（認定教育施設）	日本病態・栄養学会（専門医研修施設）

その他

日本小児神経学会（小児神経科専門医制度研修施設）	日本病院薬剤師会（がん薬物療法認定薬剤師研修事業研修施設・H I V感染症薬物療法認定薬剤師養成研究研修施設）
日本消化器内視鏡学会（認定指導施設）	日本呼吸器内視鏡学会（専門医認定施設）
日本気管食道科学会（専門医研修施設（咽喉系））	日本緩和医療学会（認定研究施設）
日本周産期・新生児医学会（暫定研修施設）	婦人科悪性腫瘍化学療法研究機構（登録参加施設）
日本生殖医学会（専門医制度認定研修施設）	日本外傷学会（専門医研修施設）
日本人類遺伝学会（専門医制度研修施設）	日本胆道学会（認定指導医制度指導施設）
日本超音波医学会（認定超音波専門医研修施設）	日本医療薬学会（がん専門薬剤師研修施設・認定薬剤師制度研修施設・薬物療法専門薬剤師研修施設）
日本集中治療医学会（専門医研修施設）	日本認知症学会（教育施設）
日本輸血・細胞治療学会（認定医制度指定施設・認定輸血検査技師制度指定施設）	日本心臓血管麻酔学会（専門医認定施設）
日本透析医学会（専門医認定施設）	日本救急撮影技師認定機構（実地研修施設）
日本臨床腫瘍学会（認定研修施設）	日本不整脈学会・日本心電学会（認定不整脈専門医研修施設）
日本総合病院精神医学会（一般病院連携精神専門医研修施設）	日本インターベンショナルラジオロジー学会（専門医修練認定施設）
日本ペインクリニック学会（指定研修施設）	日本心臓リハビリテーション学会（心臓リハビリテーション研修施設）
日本脳卒中学会（専門医認定制度研修教育病院）	日本脳神経血管内治療学会（研修施設）
日本臨床細胞学会（認定施設・教育研修施設）	日本高血圧学会（専門医認定施設）
日本放射線腫瘍学会（認定施設）	日本頭頸部外科学会（頭頸部がん専門医研修施設）
日本肝胆膵外科学会（高度技能専門医制度認定修練施設）	日本航空医療学会（認定施設）
日本乳癌学会（認定施設）	日本栄養療法推進協議会（NST稼働施設）
日本手外科学会（認定研修施設）	日本内分泌外科学会（専門医制度認定施設）
日本心血管インターベンション治療学会（研修施設）	日本熱傷学会（熱傷専門医認定研修施設）
日本婦人科腫瘍学会（専門医制度指定修練施設）	日本消化管学会（胃腸科指導施設（暫定処置））
日本核医学会（専門医教育病院）	日本動脈硬化学会（専門医認定教育施設）
日本静脈経腸栄養学会（実地修練認定教育施設・NST稼働施設認定）	日本脈管学会（研修指定施設）
日本老年精神医学会（専門医制度認定施設）	日本東洋医学会（指定研修施設）
日本急性血液浄化学会（認定指定施設）	日本臓器移植ネットワーク（腎臓移植施設）
日本産科婦人科内視鏡学会（認定研修施設）	関連10学会構成日本ステンドグラフト実施基準管理委員会（実施施設）
日本がん治療認定医機構（認定研修施設）	日本口腔外科学会（認定医制度研修機関）
日本大腸肛門病学会（認定施設）	
日本食道学会（全国登録認定施設・食道外科専門医認定施設）	
日本骨髄バンク（非血縁者間骨髄採取・移植認定施設）	

11 医療機関の指定承認状況

Legal Authorization of Medical Services

(平成28年4月1日現在) as of April 1, 2016

(1) 病院開設許可(承認)等

法令等の名称	承認年月日
医療法第7条第1項による開設許可(承認)	平成16年5月20日
特定機能病院の名称の使用承認	平成16年5月20日

(2) 基幹災害医療センター

指定等の年月日	平成23年10月26日
---------	-------------

(3) 岐阜県難病医療拠点病院

指定等の年月日	平成17年9月21日
---------	------------

(4) 都道府県がん診療連携拠点病院

指定等の年月日	平成18年8月24日
---------	------------

(5) エイズ治療の中核拠点病院

指定等の年月日	平成19年3月1日
---------	-----------

(6) 肝疾患診療連携拠点病院

指定等の年月日	平成19年11月1日
---------	------------

(7) 法令による医療機関の指定等

法令等の名称	指定等の年月日
健康保険法による(特定承認)保険医療機関	平成16年5月20日
国民健康保険法による(特定承認)療養取扱機関	平成16年5月20日
消防法による救急医療(第3次救急病院)	平成2年5月8日
高度救命救急センター	平成18年2月1日
生活保護法による指定医療機関	平成26年7月1日
労働者災害補償保険法による医療機関	昭和53年2月1日
地方公務員災害補償法による医療機関	昭和47年4月1日
原爆医療法 一般医療	昭和43年7月1日
原爆被災者医療法による被爆者認定疾病医療	平成21年7月23日
母子保健法 養育医療	昭和42年6月1日
結核指定医療機関	平成16年5月20日
後期高齢者保険取扱機関	平成20年4月1日
精神保健法による医療機関	昭和42年6月1日
更生医療 戦傷病者特別援護法	昭和42年6月1日
障害者自立支援法	育成医療 昭和19年2月1日
	更生医療 昭和19年2月1日
	精神通院医療 昭和19年4月1日
応急入院指定病院(精神保健及び精神障害者福祉に関する法律) 確保病床 1床	平成24年6月1日
難病の患者に対する医療等に関する法律(平成26年法律第50号) 第14条 第1項の規定による指定医療機関	平成27年1月1日
児童福祉法(昭和22年法律第164号) 第19条の9第1項の規定による指定小児慢性特定疾病医療機関	平成27年1月1日
岐阜県特定不妊治療費助成事業医療機関	平成26年4月1日

(8) 先天性血液凝固因子障害等治療研究事業

疾患名	指定等の年月日
先天性血液凝固因子欠乏症	平成2年3月1日
血液凝固因子製剤に起因するHIV感染症	平成2年3月1日

(9) 看護体系

区分	算定開始年月日
特定機能病院入院基本料	平成17年6月1日
特定機能病院入院基本料	一般病棟 7:1 平成20年5月1日
	精神病棟 13:1 平成23年7月1日
急性期看護補助体制加算	50:1 平成22年5月1日
看護補助加算2(精神病棟)	50:1 平成23年7月1日

(10) 厚生労働大臣の定める施設基準状況

区分	承認年月日
(初・再診料の施設基準)	
地域歯科診療支援病院歯科初診料	平成22年4月1日
歯科外来診療環境体制加算	平成20年8月1日
(入院基本料の施設基準)	
特定機能病院入院基本料(一般病棟)(7対1)経過措置届出H26/10/1	平成20年5月1日
特定機能病院入院基本料(精神病棟)(13対1)	平成23年7月1日
(入院基本料等加算の施設基準)	
臨床研修病院入院診療加算 医科(基幹型)	平成17年3月1日
臨床研修病院入院診療加算 歯科(単独型又は管理型)	平成18年4月1日
救急医療管理加算	平成22年5月1日
超急性期脳卒中加算	平成20年4月1日
妊産婦緊急搬送入院加算	平成20年4月1日
診療録管理体制加算2	平成17年3月1日
医師事務作業補助体制加算1 40対1	平成28年5月1日
急性期看護補助体制加算(50対1)経過措置届出H26/10/1	平成22年5月1日
看護補助加算2(50対1)精神病棟	平成23年7月1日
療養環境加算	平成16年5月20日
重症者等療養環境特別加算1	平成17年5月1日
無菌治療室管理加算1	平成24年4月1日
精神科応急入院施設管理加算	平成18年8月1日
精神科身体合併症管理加算	平成22年4月1日
がん拠点病院加算の1のイ(がん診療連携拠点病院加算)	平成18年9月1日
医療安全対策加算1	平成20年4月1日
感染防止対策加算1	平成24年4月1日
感染防止対策地域連携加算	平成24年4月1日
患者サポート体制充実加算	平成24年4月1日
褥瘡ハイリスク患者ケア加算	平成18年6月1日
ハイリスク妊娠管理加算	平成20年4月1日
ハイリスク分娩管理加算	平成21年5月1日
呼吸ケアチーム加算	平成22年5月1日
データ提出加算2	平成24年10月1日
退院支援加算2	平成24年4月1日
地域歯科診療支援病院入院加算	平成20年4月1日
(特定入院料の施設基準)	
救命救急入院料3(注3、注5、注7の加算)経過措置4:1届出H25/1/1	平成22年7月1日
特定集中治療室管理料1(注2の加算)(平成28年10月1日以降に引き続き算定する場合に限る。)	平成27年4月1日
特定集中治療室管理料 注2 小児加算	平成27年4月1日
新生児特定集中治療室管理料2 経過措置届出H26/10/1	平成24年5月1日
新生児治療回復室入院医療管理料	平成24年5月1日
小児入院医療管理料2(注2の加算)	平成23年5月1日
小児入院医療管理料 プレイルーム加算 注2	平成23年5月1日
入院時食事療養(I)	平成16年5月20日
(特掲診療料の施設基準)	
ウイルス疾患指導料 注2 加算	平成18年4月1日
心臓ペースメーカー指導管理料 植込型除細動器移行加算	平成26年4月1日
高度難聴指導管理料	平成16年5月20日
糖尿病合併症管理料	平成23年10月1日
がん性疼痛緩和指導管理料	平成22年4月1日
がん患者指導管理料1	平成26年9月1日
がん患者指導管理料2	平成26年9月1日
がん患者指導管理料3	平成26年9月1日
移植後患者指導管理料 臓器移植後	平成24年4月1日
移植後患者指導管理料 造血幹細胞移植後	平成25年4月1日
糖尿病透析予防指導管理料	平成25年4月1日
外来リハビリテーション診療料	平成24年4月1日
外来放射線照射診療料	平成24年4月1日
ニコチン依存症管理料	平成21年8月1日
がん治療連携計画策定料	平成23年3月1日
がん治療連携管理料の1	平成24年4月1日
外来がん患者住宅連携指導料	平成28年4月1日
肝炎インターフェロン治療計画料	平成22年6月1日
薬剤管理指導料	平成22年4月1日
医療機器安全管理料1	平成20年4月1日
医療機器安全管理料2	平成21年7月1日

区	分	承認年月日
医療機器安全管理料（歯科）		平成25年5月1日
歯科治療総合医療管理料（Ⅰ）及び（Ⅱ）		平成18年4月1日
持続血糖測定器加算		平成27年1月1日
造血器腫瘍遺伝子検査		平成20年4月1日
HPV核酸検出及びHPV核酸検出（簡易ジェノタイプ判定） 注意：HPV核酸検出（簡易ジェノタイプ判定）は未届		平成22年6月1日
検体検査管理加算（Ⅰ）		平成20年4月1日
検体検査管理加算（Ⅳ）		平成22年4月1日
心臓カテーテル法による諸検査の血管内視鏡検査加算		平成20年4月1日
植込型心電図検査		平成22年4月1日
時間内歩行試験及びシャトルウォーキングテスト		平成24年4月1日
ヘッドアップティルト試験		平成24年4月1日
皮下連続式グルコース測定（一連につき）		平成22年4月1日
長期継続頭蓋内脳波検査		平成16年5月20日
神経学的検査		平成20年7月1日
補聴器適合検査		平成16年5月20日
ロービジョン検査判断料		平成24年4月1日
コンタクトレンズ検査料 1		平成20年4月1日
小児食物アレルギー負荷検査		平成18年4月1日
センチネルリンパ節生検（乳がんに係るものに限る）併用法		平成22年4月1日
センチネルリンパ節生検（乳がんに係るものに限る）単独法		平成22年4月1日
C T透視下気管支鏡検査加算		平成24年4月1日
画像診断管理加算2		平成20年4月1日
ポジトロン断層撮影		平成20年6月1日
ポジトロン断層・コンピューター断層複合撮影		平成20年6月1日
C T撮影及びMR I 撮影 1.5テスラ（第1MR I）		平成24年4月1日
C T撮影及びMR I 撮影 3テスラ（第2MR I）		平成24年4月1日
C T撮影及びMR I 撮影 1.5テスラ（第3MR I）		平成24年4月1日
C T撮影及びMR I 撮影（64列以上のマルチスライスC T）1台目 第238号（第3C T室）		平成24年4月1日
〃 （16以上64列未満のマルチスライスC T）2台目（C Tシミュレータ室）		平成24年4月1日
〃 （16以上64列未満のマルチスライスC T）3台目（血管造影室）		平成24年4月1日
〃 （16以上64列未満のマルチスライスC T）4台目 第239号（第2C T室）		平成24年4月1日
〃 （64列以上のマルチスライスC T）5台目（第1C T室）		平成24年4月1日
単純C T撮影及び単純MR I 撮影（マルチスライスC T）		平成19年9月1日
注4 冠動脈C T撮影加算（第1C T室（64列）・第3C T室（64列））		平成21年4月1日
注6 外傷全身C T加算（第1C T室（64列）・第3C T室（64列））		平成24年3月1日
注7 大腸C T撮影加算（第1C T室）		平成24年4月1日
注7 大腸C T撮影加算（第2C T室）		平成24年4月1日
注7 大腸C T撮影加算（第3C T室）		平成24年4月1日
注4 心臓MR I 撮影加算		平成21年4月1日
注5 乳房MR I 撮影加算		平成28年4月1日
外来化学療法加算 1		平成20年4月1日
無菌製剤処理料		平成20年4月1日
心大血管疾患リハビリテーション料（Ⅰ）		平成21年11月1日
心大血管疾患リハビリテーション料 初期加算		平成24年4月1日
脳血管疾患等リハビリテーション料（Ⅰ）		平成18年9月1日
脳血管疾患等リハビリテーション料 初期加算		平成24年4月1日
廃用症候群リハビリテーション料（Ⅰ）		平成28年4月1日
廃用症候群リハビリテーション料 初期加算		平成28年4月1日
運動器リハビリテーション料（Ⅰ）		平成22年4月1日
運動器リハビリテーション料 初期加算		平成24年4月1日
呼吸器リハビリテーション料（Ⅰ）		平成18年4月1日
呼吸器リハビリテーション料 初期加算		平成24年4月1日
がん患者リハビリテーション料		平成26年2月1日
集団コミュニケーション療法料		平成20年4月1日
歯科口腔リハビリテーション料2		平成26年4月1日
抗精神病特定薬剤治療指導管理料（治療抵抗性統合失調治療指導管理料に限る。）		平成24年4月1日
医療保護入院等診療料		平成18年1月1日
一酸化窒素吸入療法		平成28年4月1日
手術用顕微鏡加算		平成28年4月1日
歯科技工加算 1 及び2（床義歯修理（1床につき））		平成22年4月1日
悪性黒色腫センチネルリンパ節加算（皮膚悪性腫瘍切除術）		平成22年4月1日
組織拡張器による再建手術（乳房（再建手術）の場合に限る。）一次 再建H27.1.1		平成25年8月30日
骨移植術（軟骨移植術を含む。）（同種骨移植（生体性）（同種骨移植（特殊なものに限る。））		平成28年4月1日
骨移植術（軟骨移植術を含む。）（自家培養軟骨移植手術に限る。）		平成25年11月28日
原発性悪性脳腫瘍光線力学療法加算（頭蓋内腫瘍摘出術）		平成28年4月1日
脳刺激装置植込術（頭蓋内電極植込術を含む。）及び脳刺激装置交換術		平成16年5月20日
脊髄刺激装置植込術及び脊髄刺激装置交換術		平成16年5月20日
緑内障手術（緑内障治療用インプラント挿入術（プレートのあるもの）		平成26年4月1日
人工内耳植込術、植込型骨導補聴器移植術及び植込型骨導補聴器交換術		平成16年5月20日
内視鏡下鼻・副鼻腔手術V型（拡大副鼻腔手術）		平成26年4月1日
上顎骨形成術（骨移動を伴う場合に限る。）（歯科治療に係るものに限る。）		平成24年4月1日
下顎骨形成術（骨移動を伴う場合に限る。）（歯科治療に係るものに限る。）		平成24年4月1日

乳がんセンチネルリンパ節加算 1 及びセンチネルリンパ節生検（併用）	平成22年4月1日
乳がんセンチネルリンパ節加算 2 及びセンチネルリンパ節生検（単独）	平成22年4月1日
ゲル充填人工乳房を用いた乳房再建術（乳房切除後）一次二次的再建及び二次再建	平成25年9月30日
経皮的冠動脈形成術	平成26年4月1日
経皮的冠動脈形成術（特殊カテーテルによるもの）高速回転式経皮経管アテレクトミーカテーテル	平成21年9月1日
経皮的冠動脈ステント留置術	平成26年4月1日
経皮的中等心筋焼灼術	平成24年3月1日
ペースメーカー移植術及びペースメーカー交換術	平成16年5月20日
植込型心電図記録計移植術及び植込型心電図記録計摘出術（植込型心電図記録計移植術）	平成22年4月1日
植込型心電図記録計移植術及び植込型心電図記録計摘出術（植込型心電図記録計摘出術）	平成22年4月1日
両心室ペースメーカー移植術及び両心室ペースメーカー交換術	平成16年12月1日
植込型除細動器移植術、植込型除細動器交換術及び 経静脈電極除去術（レーザーシースを用いるもの）	平成16年12月1日
両室ベージング機能付き植込型除細動器移植術及び 両室ベージング機能付き植込型除細動器交換術	平成21年1月1日
大動脈バルーンパンピング法（I A B P法）	平成16年5月20日
経皮的動脈遮断術	平成22年4月1日
ダメージコントロール手術	平成22年4月1日
胆管悪性腫瘍手術（膵頭十二指腸切除及び肝切除（葉以上）を伴うものに限る。）	平成28年4月1日
体外衝撃波胆石破砕術	平成20年4月1日
腹腔鏡下肝切除術（部分切除及び外側区域切除）	平成23年5月1日
腹腔鏡下肝切除術（亜区域切除、1区域切除（外側区域切除を除く。）、2区域切除 及び3区域切除以上のもの）（3、4、5又は6を算定する場合に限る。）	平成28年4月1日
体外衝撃波脾石破砕術	平成26年4月1日
腹腔鏡下膀胱体尾部腫瘍切除術	平成24年4月1日
早期悪性腫瘍大腸粘膜下層剝離術	平成24年4月1日
体外衝撃波腎・尿管結石破砕術	平成17年4月1日
同種死体腎移植術	平成20年4月1日
生体腎移植術	平成20年4月1日
腹腔鏡下膀胱悪性腫瘍手術	平成24年4月1日
腹腔鏡下子宮悪性腫瘍手術（子宮体がんに限る。）	平成26年4月1日
医科点数表第2章第10部手術の通則5及び6 （歯科点数表第2章第9部の通則4を含む。）に掲げる手術	平成20年4月1日
医科点数表第2章第10部手術の通則16に掲げる胃瘻造設術（内視鏡下胃瘻造設術、 腹腔鏡下胃瘻造設術を含む。）（届出以外は80/100で算定）	平成26年4月1日
輸血管理料 I	平成25年4月1日
貯血式自己血輸血管理体制加算	平成26年6月1日
自己生体組織接着剤作成術	平成24年4月1日
人工肛門・人工膀胱造設術前処置加算	平成24年4月1日
胃瘻造設時嚥下機能評価加算	平成27年4月1日
歯周組織再生誘導手術	平成20年4月1日
広範囲顎骨支持型装置埋入手術	平成24年4月1日
歯根端切除手術の注3	平成28年4月1日
麻酔管理料（Ⅰ）	平成16年5月20日
麻酔管理料（Ⅱ）	平成22年4月1日
放射線治療専任加算（第1リニエック室・第2リニエック室）	平成16年5月20日
外来放射線治療加算	平成27年4月1日
高エネルギー放射線治療	平成16年5月20日
1回線量増加加算	平成27年3月1日
強度変調放射線治療（IMRT）（第1リニエック室・第2リニエック室）	平成21年6月1日
画像誘導放射線治療（IGRT）（第1リニエック室）	平成22年4月1日
直線加速器による放射線治療（定位放射線治療）（第2リニエック室）	平成16年8月1日
定位放射線治療呼吸性移動対策加算（第1リニエック室）	平成24年4月1日
保険医療機関間の連携による病理診断	平成26年8月1日
病理診断管理加算 2	平成26年8月1日
口腔病理診断料 病理診断管理加算2	平成26年8月1日
クラウン・ブリッジ維持管理料	平成16年5月20日
歯科矯正診断料	平成22年8月1日
顎口機能診断料（顎変形症（顎離断等の手術を必要とするものに限る。） の手術前後における歯科矯正に係るもの）	平成18年6月1日

(11) 臨床修練指定病院

区	分	指定等の年月日
臨床修練指定病院（外国医師・外国歯科医師）		昭和63年3月29日

(12) 先進医療

区	分	指定等の年月日
術後のホルモン療法及びS-1内服投与の併用療法 原発性乳がん （エストロゲン受容体が陽性であって、HER2が陰性のものに限る。）		平成24年6月1日
アルテプラゼ静脈内投与による血栓溶解療法 急性脳梗塞 （当該疾病の症状の発症時期が明らかでない場合に限る）		平成27年4月1日
術前のS-1内服投与、シスプラチン静脈内投与及びトラスツマブ静脈内投与の併用療法 切除が可能な高度リンパ節転移を伴う胃がん（HER2が陽性のものに限る。）		平成27年7月1日

12 外部評価の実施 Outside Evaluation

平成23年11月 (財)日本医療機能評価機構による評価の認定
2011 Nov Accreditation by Japan Council for Quality Health Care.



附属病院 University Hospital

14 土地及び建物

Campus and Buildings

1 土地 Campus

(平成28年5月1日現在) as of May 1, 2016

区 分 Classification	敷 地 面 積 (m ²) Area	所 在 地 Location
医 学 部 School of Medicine	124,336	岐阜市柳戸1番1 1-1Yanagido, Gifu City
附 属 病 院 University Hospital		

2 建物 Buildings

医学部 School of Medicine

(平成28年5月1日現在) as of May 1, 2016

区 分 Classification	建築面積(m ²) Building Area	建築延面積(m ²) Total Floor Area
医 学 部 本 館 School of Medicine Main Building	4,662	32,476
医学部看護学科棟 Nursing Course Building	1,417	7,060
医学部生命科学棟 School of Medicine Life Science Building	1,697	6,582
医学部教育・福利棟 School of Medicine Education and Supporting Services Building	1,287	3,774
医 学 部 記 念 会 館 School of Medicine Memorial Hall	563	928
医 学 図 書 館 Medical Library	698	2,032
渡り廊下(医学部～病院) Roofed Passage	112	228
そ の 他 Others	777	1,080
合 計 Total	11,213	54,160

附属病院 University Hospital

(平成28年5月1日現在) as of May 1, 2016

区 分 Classification	建築面積(m ²) Building Area	建築延面積(m ²) Total Floor Area
附 属 病 院 University Hospital Main Building	16,153	61,041
北 診 療 棟 North Clinical Building	868	2,754
看 護 職 員 宿 舎 Nurses' Accommodation	739	3,016
中 央 設 備 室 Central Observation Room	2,006	2,804
ドクターヘリ格納庫 Air Ambulance Hangar	270	270
そ の 他 Others	2,629	2,667
合 計 Total	22,665	72,552



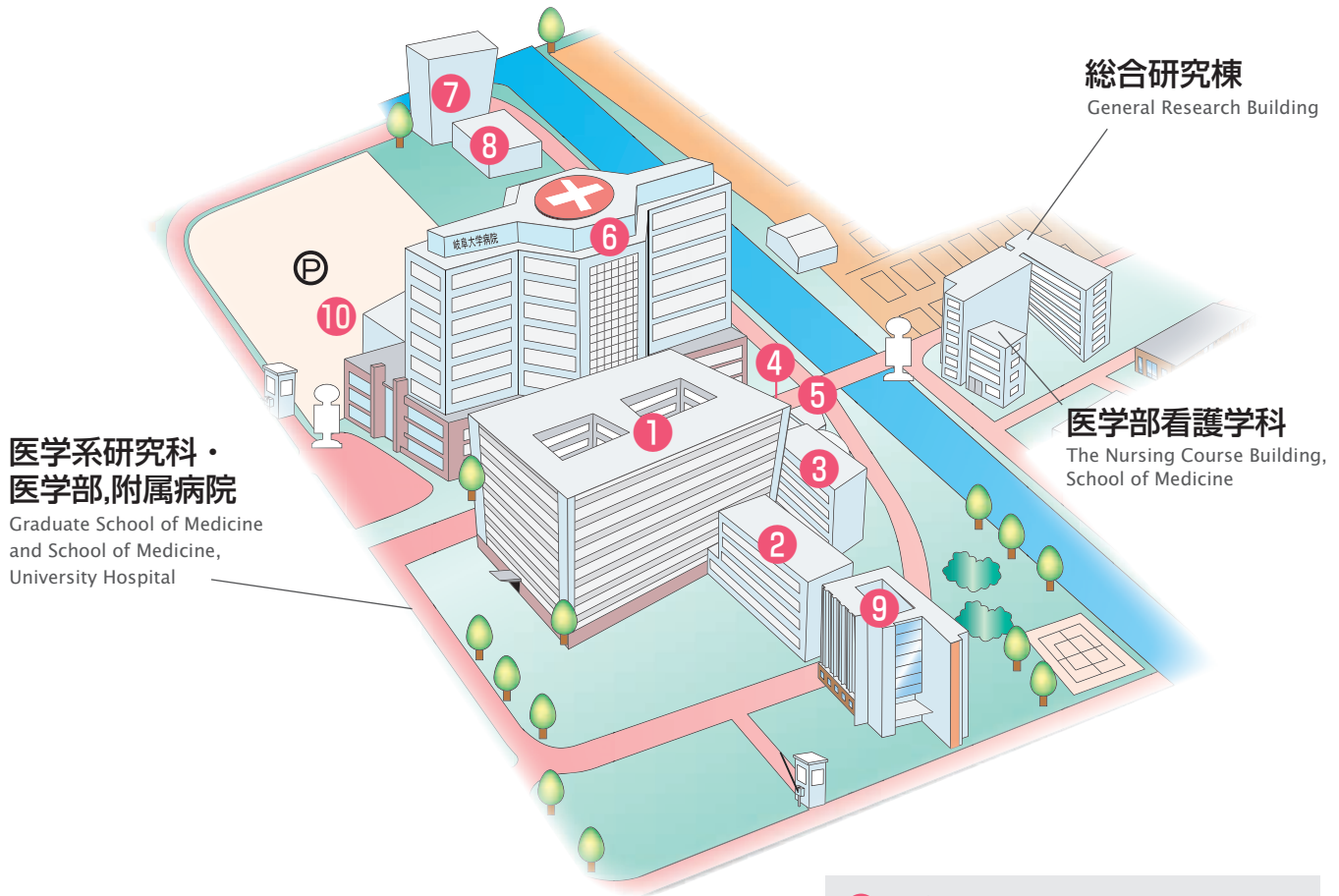
医学部本館 School of Medicine Main Building

15 建物配置図

Campus Map

医学部及び附属病院

School of Medicine and University Hospital



医学系研究科・
医学部,附属病院
Graduate School of Medicine
and School of Medicine,
University Hospital

総合研究棟
General Research Building

医学部看護学科
The Nursing Course Building,
School of Medicine



医学部看護学科 Nursing Course Building

- ① 医学部本館
School of Medicine Main Building
- ② 医学部生命科学棟
School of Medicine Life Science Building
- ③ 医学部教育・福利棟
School of Medicine Education and
Supporting Services Building
- ④ 医学部記念会館
School of Medicine Memorial Hall
- ⑤ 医学図書館
Medical Library
- ⑥ 附属病院
University Hospital
- ⑦ 看護職員宿舎
Nurses' Accomodation
- ⑧ 中央設備室
Central Observation Room
- ⑨ 岐阜薬科大学
Gifu Pharmaceutical University
- ⑩ 北診療棟
North Clinical Building

16 所在地略図

Location Map



交通 Access

- 岐阜バス JR岐阜駅前及び名鉄岐阜駅前 〈岐阜大学・病院線〉「岐阜大学病院」行乗車, 岐阜大学病院 (下車)
Gifu Bus

From JR Gifu Eki Mae or Meitetsu Gifu Eki Mae to Gifu University Hospital
on the Gifu University Hospital Line or Ginan-cho Line



所在地・電話番号

Location and Telephone Numbers

大学院医学系研究科	Graduate School of Medicine
医学部	School of Medicine
医学部附属病院	University Hospital
医学部附属地域医療医学センター	Center for Regional Medicine
医学部医学教育開発研究センター (医学教育共同利用拠点)	Medical Education Development Center (Collaboration Center for Medical Education)
〒501-1194 岐阜市柳戸1番1	1-1 Yanagido, Gifu City, 501-1194 Japan
TEL 058-230-6000	
FAX 058-230-6060(医学部)	(School of Medicine)
058-230-6080(附属病院)	(University Hospital)

URL <http://www.med.gifu-u.ac.jp/> (医学部)
<https://hosp.gifu-u.ac.jp/> (病院)