

岐阜大学 | 概要 |

令和3年度

- 大学院医学系研究科
- 医学部
- 医学部附属病院

Gifu University
Graduate School of Medicine,
School of Medicine and
Gifu University Hospital

2021
OUTLINE

医学系研究科・医学部憲章

Charter of Graduate School of Medicine and School of Medicine

<先進的研究と地域医療の推進に基づいた人材育成>

<Development of human resources that promote advanced researches and the practice of medicine in the community>

医学系研究科・医学部は、人間、自然、社会に対する豊かな感性と洞察力を持って教育・研究・臨床に邁進し、その理念の下に医学の基礎と高度な専門知識と技能を有する優れた人材を育成することを最大の使命とする。これらの活動を通じ、世界と地域の医学・医療の発展に貢献する。

The Graduate School of Medicine and School of Medicine and its members shall aim to nurture efficient human resources, with basic knowledge and expertise in medicine, in accordance with their philosophical devotion to education, research, and the practice of medicine, with abundant considerations and insights to people, society and nature. The School shall contribute through the following activities: to develop and practice medical sciences in the community and around the globe.

1. 人間性豊かで、生涯に亘り研鑽を積む医療人及び医学研究者を育成する。

The School shall nurture medical staffs and researchers, who have abundant humanity and are devoted to a lifetime of learning.

2. 世界と地域に貢献できる医学研究と医療の展開を目指し、そのための人材を育成する。

The School shall aim for the development of medical research and practice to contribute in the community and around the globe, and to cultivate staffs who can achieve these goals.

3. 高度な倫理観に裏打ちされた先進的・学際的・独創的研究を推進する。

The School shall promote and conduct advanced, interdisciplinary and creative researches based on the highest ethical viewpoints.

4. 医学の情報を広く地域社会に発信し、地域住民の健康向上に貢献する。

The School shall widely deliver medical information, to the community and society, in order to contribute to the improvement of the local people's health.

5. 広く研究活動と人材の交流を行い、国際化を推進する。

The School shall conduct a wide range of research activities and human exchanges to promote internationalization.

6. 教育・研究・臨床・社会貢献の諸活動に対し、不断の評価・検証を行うとともに、社会に対する情報公開に努める。

The School shall implement continual evaluations and reviews of activities such as education, research, practice and social contribution, and encourage disclosure of information to the society.

7. 研究科長・学部長の強力なリーダーシップの下に、構成員が一丸となって目標を達成する。

The members of the School shall work together to achieve their goals under the strong leaderships of the Deans of the Graduate School of Medicine and the School of Medicine.

医学部附属病院憲章

University Hospital Charter

岐阜大学医学部附属病院は、「あなたとの対話が創る信頼と安心の病院」を理念の下に、医学部附属病院としての社会的使命である臨床医学の研究、次世代を担う医療人の育成等の役割を果たすため、ここに憲章を定める。

Gifu University Hospital and its members hereby declare that the Hospital shall act in accordance with our philosophy "Cultivating trust and confidence through communication" a social mission of the hospital aiming to play roles in and conduct researches in clinical medicine and to cultivate medical leaders of the next generation.

1. 患者中心のチーム医療を提供する。

Our hospital provides a medical staff focusing on the specific needs of our patients.

2. 人間性豊かな医療人を育成する。

Our hospital enriches and nurtures the humanity and compassion of our medical staff.

3. 先進医療の研究・開発・提供を実践する。

Our hospital conducts innovative research and development, providing advancements in our medical practices.

4. 先進的な臨床医学研究を進める。

Our hospital leads advanced research in clinical medicine.

5. 地域との医療連携を強化する。

Our hospital works to strengthen the cooperation between itself and the community.

6. 高度な病院機能の充実を図り、十分な医療サービスを提供する。

Our hospital works to enrich the advanced functions within the hospital and to provide satisfactory services to patients.

7. 長期的な視点のもとに積極的な経営を進める。

Our hospital implements long term active management.

目 次

C O N T E N T S

01	沿 革	02	History
02	機 構 図	04	Organization Chart
03	組 織 及 び 役 職 員	06	Organization and Staff
04	職 員 現 員 数	10	Actual Number of Staffs
05	大 学 院 学 生 数	10	Number of Students in Graduate School
1	医学系研究科学生定員及び現員	10	Capacity of Admission and Enrollment of Students in the Graduate School
2	学位（博士）授与数	10	Number of Doctor's Degrees
3	学位（修士）授与数	10	Number of Master's Degrees
06	学 部 学 生 数	11	Number of Students in Under Graduate School
07	国 際 交 流	11	International Exchange Programs
08	病 理 解 剖 件 数 (剖 検 率)	12	Number of Pathological Autopsies (Autopsy rate)
09	論 文 数	12	Number of Original Articles
10	外 部 資 金 受 入 状 況	12	External Funds
11	地 域 医 療 医 学 セ ン タ ー	13	Center for Regional Medicine
12	医 学 教 育 開 発 研 究 セ ン タ ー (医 学 教 育 共 同 利 用 拠 点)	14	Medical Education Development Center (Collaboration Center for Medical Education)
13	外 部 評 価 の 実 施	15	Outside Evaluation
14	附 属 病 院 の 業 務 概 況	16	Management of the University Hospital
1	現 況	16	Current State
2	附 属 病 院 案 内	17	Information of the University Hospital
3	地 域 別 患 者 延 数	18	Total Number Patients by Region
4	入 院 患 者 数 及 び 外 来 患 者 数	18	Number of Inpatients and Outpatients
5	臨 床 検 査 件 数	18	Number of Clinical Laboratory Tests
6	手 術 件 数 及 び 麻 酔 件 数	19	Number of Operations and Anesthetic Cases
7	处 方 箋 発 行 枚 数 ・ 薬 剤 管 理 指 導 件 数	19	Number of Prescriptions and Pharmaceutical Consultations
8	放 射 線 件 数 及 び 治 療 件 数	20	Number of Radiology Cases
9	患 者 給 食 数	21	Number of Meals
10	分 娩 数 等	21	Number of Deliveries
11	認 定 施 設 等	22	Accreditation of Academic Society
12	医 療 機 関 の 指 定 承 認 状 況	23	Legal Authorization of Medical Services
13	外 部 評 価 の 実 施	25	Outside Evaluation
15	土 地 及 び 建 物	26	Campus and Buildings
1	土 地	26	Campus
2	建 物	26	Buildings
16	建 物 配 置 図	27	Campus Map
17	所 在 地 略 図	28	Location Map
	医 学 部 エ ン ト ラ ンス ホ ール 「 腑 分 の 図 」	29	「FUWAKE NO ZU」 at the Entrance of School of Medicine Main Building

01 沿革

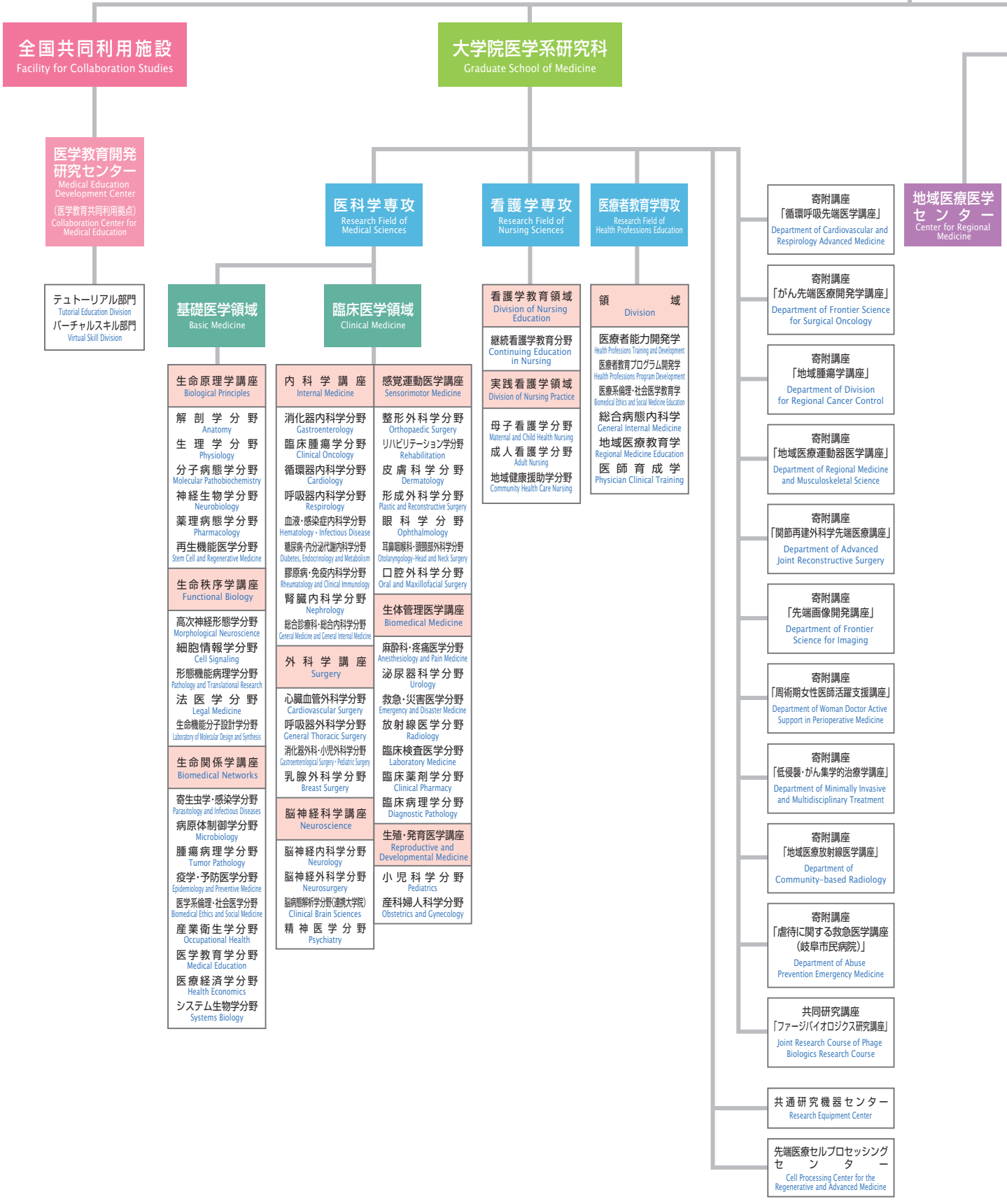
明治 8 年 8 月 Aug. 1875	岐阜県厚見郡今泉村本願寺出張所（現岐阜市西野町西本願寺別院）に岐阜県公立病院及び附属医学校開設 Gifu Prefectural Public Hospital and Medical School established at Honganji-shucchosho, Imaizumi Village, Atsumi County, Gifu Prefecture (the present Nishihonganji-Betsuin, Nishino-machi, Gifu City)
9 年 7 月 July 1876	司町地区へ新築移転 Rebuilt at Tsukasa-machi Area
昭和 19 年 4 月 Apr. 1944	岐阜県立女子医学専門学校開設 Gifu Prefectural Women's Medical College established
22 年 6 月 June 1947	岐阜県立医科大学設置認可、同予科開設 Permission granted for establishment of Gifu Prefectural Medical College; Premedical course started
24 年 4 月 Apr. 1949	岐阜医工科大学を開設 Gifu University of Medicine and Engineering established
25 年 4 月 Apr. 1950	岐阜県立医科大学医学部（旧制）開設 School of Medicine of Gifu Prefectural Medical College (under the old system) established 岐阜県立大学医学部附属病院に乙種看護婦養成所設置 Second Nurses' Training School established in the University Hospital of School of Medicine, Gifu Prefectural University
39 年 4 月 Apr. 1964	岐阜県立医科大学は国立岐阜大学に移管し、岐阜大学医学部となる。 Gifu Prefectural Medical College was transferred to the National Gifu University
41 年 4 月 Apr. 1966	岐阜県立医科大学附属看護学校開設 School of Nursing of Gifu Prefectural Medical College established
42 年 6 月 June 1967	附属病院及び附属看護学校を移管し、国立移管完了 Having the University Hospital and the School of Nursing transferred, the transferring the National Academic was completed
平成 3 年 10 月 Oct. 1991	医療技術短期大学部設置 College of Medical Sciences Gifu University established
12 年 10 月 Oct. 2000	医学部看護学科設置 Nursing Course of School of Medicine established
13 年 4 月 Apr. 2001	医学教育開発研究センター設置 Medical Education Development Center established
14 年 4 月 Apr. 2002	医学部医学科を 5 大講座に改組 Medical Course, School of Medicine, five major departments reorganized 大学院医学研究科の 5 専攻を改組し、医科学専攻及び再生医科学専攻（独立専攻）を設置 Five major departments of Graduate School of Medicine reorganized into Medical Science major and Regeneration and Advanced Medical Science major (independent major)
16 年 4 月 Apr. 2004	大学院医学研究科の部局化（講座化）に伴い、大講座制に移行し、医学部医学科の講座制を学科目制に移行 Graduate School of Medicine established
16 年 6 月 June 2004	医学研究科・医学部及び医学部附属病院が柳戸地区に移転・開院 New Facilities of Graduate School of Medicine, School of Medicine and University Hospital built and opened in Yanagido Area
17 年 4 月 Apr. 2005	医学研究科に看護学専攻（修士課程）を設置したことに伴い、医学研究科は医学系研究科に改称 New Facilities of Graduate School of Medicine renamed Graduate School of Medical Sciences, and Master Course of Nursing established
18 年 3 月 Mar. 2006	医学部教育・福利棟完成 School of Medicine Education and Supporting Services Building completed 医学部記念会館完成 School of Medicine Memorial Hall completed
19 年 1 月 Jan. 2007	附属病院腫瘍センター設置（21 年 5 月 附属病院がんセンターに名称変更） Cancer Center established in the University Hospital (May 2009 Cancer center renamed to Cancer center) 附属病院高次画像診断センター（院内措置）設置 High-level Imaging Diagnosis Center of University Hospital established 附属病院医療福祉支援センターを附属病院医療連携センターに名称変更 Center for Medical Welfare Support of University Hospital renamed to Center for Medical Corporation of University Hospital
19 年 2 月 Feb. 2007	医学図書館完成 Medical Library completed
19 年 4 月 Apr. 2007	地域医療医学センター設置 Center for Regional Medicine established
19 年 12 月 Dec. 2007	附属病院エイズ対策推進センター設置 AIDS Clinical Center established in the University Hospital
20 年 4 月 Apr. 2008	医学科学生定員が 90 人となる。 Capacity of Students admission of Medical course became 90 persons
20 年 10 月 Oct. 2008	大学院医学系研究科に脳病態解析学分野（連携分野）設置 Department of Clinical Brain Sciences established in Graduate of Medicine
20 年 11 月 Nov. 2008	附属病院肝疾患診療支援センター設置 Center for Hepatic Disease established in the University Hospital
21 年 4 月 Apr. 2009	医学科定員が 100 人となる。 Capacity of Students admission of Medical course became 100 persons
22 年 1 月 Jan. 2010	内視鏡外科手術トレーニングセンター設置 Endoscope Surgery Training Center established in the University Hospital
22 年 4 月 Apr. 2010	医学科定員が 107 人となる。 Capacity of Students admission of Medical course became 107 persons
23 年 4 月 Apr. 2011	寄附講座「乳腺・分子腫瘍学講座」設置 Department of Breast and Molecular Oncology established 大学院医学系研究科に循環呼吸制御学分野設置 Department of Cardiovascular and Respiratory Research established in Graduate School of Medicine
24 年 4 月 Apr. 2012	寄附講座「食物科学と循環器疾患講座」設置 Department of Food Science and Cardiovascular Disease established 寄附講座「がん先端医療開発学講座」設置 Department of Frontier Science for Surgical Oncology established 寄附講座「地域腫瘍学講座」設置 Department of Division for Regional Cancer Control established 附属病院新生児集中治療部設置 Neonatal Intensive Care Unit established in University Hospital

History

25年 4月 Apr. 2013	医師育成推進センター設置 Center for Clinical Training and Career Development established in the University Hospital
25年 6月 June 2013	附属病院北診療棟開設 North Clinical Building established in University Hospital
26年 1月 Jan. 2014	寄附講座「地域医療運動器医学講座」設置 Department of Regional Medicine and Musculoskeletal Science established
26年 4月 Apr. 2014	寄附講座「肝胆膵・がん集学的治療学講座」設置 Department of Multidisciplinary Therapy for Hepato-Biliary-Pancreatic Cancer established 寄附講座「関節再建外科学先端医療講座」設置 Department of Advanced Joint Reconstructive Surgery established 寄附講座「障がい児者医療学講座（岐阜県）」設置 Department of Disability Medicine established オートプシー・イメージングセンター設置 Autopsy Imaging Center established in the University Hospital 脳卒中センター設置 Stroke Center established in the University Hospital 先端医療・臨床研究推進センター設置 Innovative and Clinical Research Promotion Center established in the University Hospital
26年 10月 Oct. 2014	遺伝子診療部設置 Clinical Genetics Division established in the University Hospital
26年 11月 Nov. 2014	寄附講座「食物科学と循環器疾患講座」を「循環呼吸先端医学講座」に名称変更 Department of Food Science and Cardiovascular Disease renamed to Department Cardiovascular and Respiratory Advanced Medicine
27年 1月 Jan. 2015	ベッドコントロールセンター設置 Bed Control Center established in the University Hospital
27年 4月 Apr. 2015	医学科定員が110人となる Capacity of Students admission of Medical course became 110 persons 寄附講座「慢性腎臓病（CKD）医療連携講座（岐阜県）」設置 Department of Chronic Kidney Disease established
27年 9月 Sept. 2015	術前管理センター設置 Preoperative Control Center established in the University Hospital
28年 8月 Aug. 2016	入院センター設置 Admission Center established in the university Hospital 臨床倫理室設置 Clinical Ethics Division established in the University Hospital
28年 10月 Oct. 2016	分娩部を周産期・生殖医療センターに名称変更 Birthing Center renamed to Center of reproductive and perinatal care
29年 1月 Jan. 2017	呼吸器センター設置 Respiratory Center established in the University Hospital
29年 4月 Apr. 2017	寄附講座「先端画像開発講座」設置 Department of Frontier Science for Imaging established 寄附講座「周術期女性医師活躍支援講座」設置 Department of Woman Doctor Active Support in Perioperative Medicine established 寄附講座「低侵襲・がん集学的治療学講座」設置 Department of minimally invasive and multidisciplinary treatment established
29年 6月 June 2017	さわやかサービス推進室設置 "Sawayaka" Quality Service Promotion Division established in the University Hospital
30年 4月 Apr. 2018	寄附講座「地域医療放射線医学講座」設置 Department of Community-based Radiology established
30年 8月 Aug. 2018	アレルギーセンター設置 Allergy Center established in the University Hospital
31年 4月 Apr. 2019	国際医療センター設置 International Medical Center established in the University Hospital 乳腺外科設置 Breast Surgery established in the University Hospital 神経内科・老年内科を脳神経内科に名称変更 Neurology and Geriatrics renamed to Neurology 第一外科を心臓血管外科に名称変更 Surgery I renamed to Cardiovascular Surgery 第二外科を消化器外科に名称変更 Internal Medicine II renamed to Digestive Surgery 産科婦人科を産婦人科に名称変更 Obstetrics renamed to Obstetrics 精神神経科を精神科に名称変更 Psychiatry renamed to Psychiatry 遺伝子診療部をゲノム疾患遺伝子診療センターに名称変更 Clinical Genetics Division renamed to Genomic Diseases and Clinical Genetics Center
令和 2年 1月 Jan. 2020	看護師特定行為研修センター設置 Gifu university hospital training center for nurse designated procedures
2年 3月 Mar. 2020	共同研究講座「ファージバイオロジクス研究講座」設置 Joint Research Course of Phage Biologics Research Course established
2年 4月 Apr. 2020	大学院医学系研究科に「医療者教育学専攻」（修士課程）設置 Research Field of Health Professions Education (Master Course) established in Graduate School of Medicine
2年 7月 July 2020	寄附講座「虐待に関する救急医学講座（岐阜市民病院）」設置 Department of abuse prevention emergency medicine established
3年 4月 Apr. 2021	医学系研究科医科学専攻及び医学部看護学科の講座・分野を改組 Divisions and Departments of Research Field of Medical Sciences and Nursing Course reorganized 周産期・生殖医療センターを成育医療センターに名称変更 Center of reproductive and perinatal care renamed to Center of reproductive and perinatal care 循環器センター設置 Cardiovascular Center established in the University Hospital 炎症性腸疾患センター設置 Inflammatory bowel disease Center established in the University Hospital

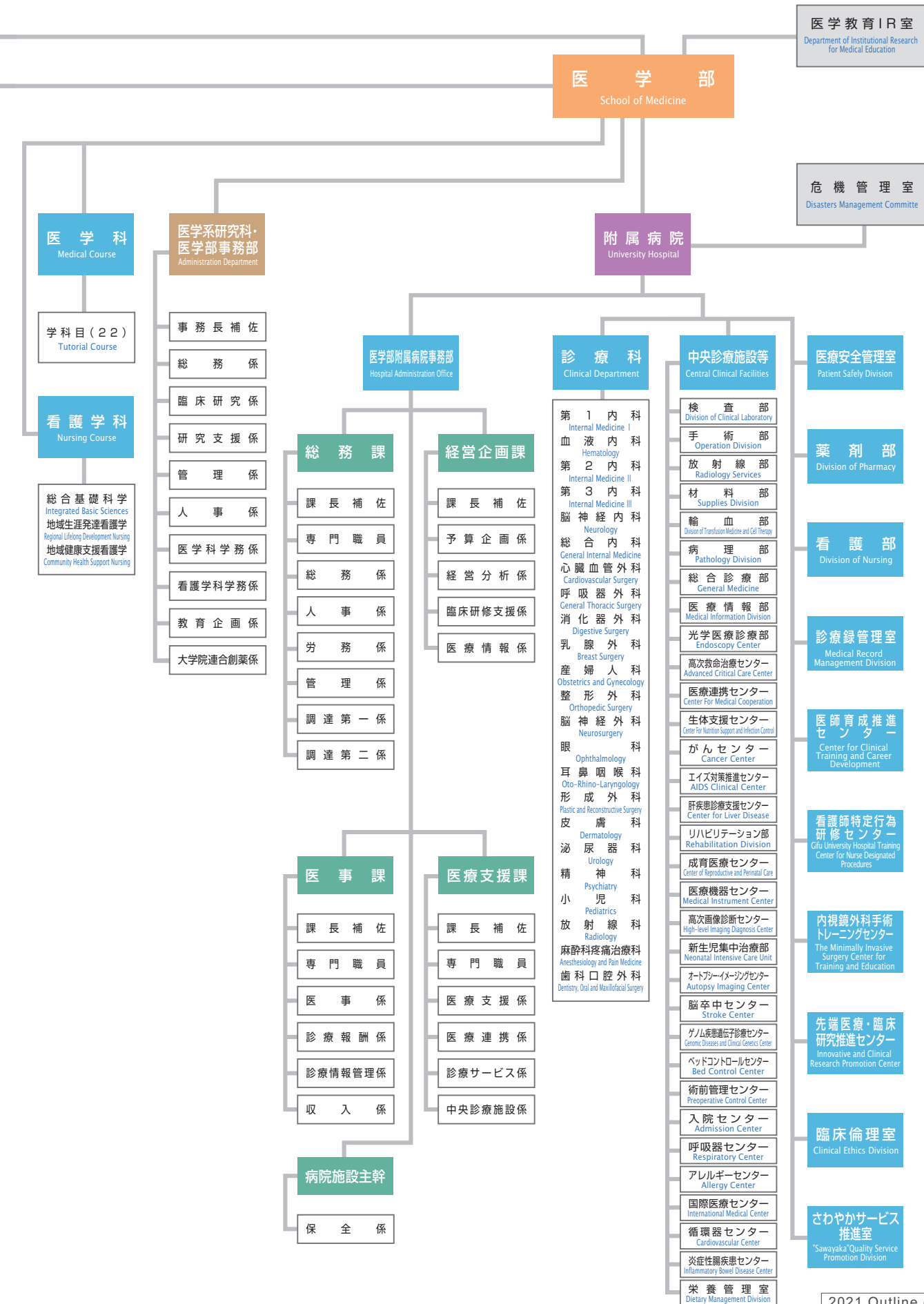
02 機構図

岐阜大学
Gifu University



Organization Chart

(令和3年5月1日現在)
as of May 1, 2021



03 組織及び役職員

Organization and Staff

研究科長・医学部長(併)
Dean of Graduate School of Medicine, Dean of School of Medicine

附属病院長(併)
Director of University Hospital

地域医療医学センター長(併)
Director of Center for Regional Medicine

医学教育開発研究センター長(併)
Director of Medical Education Development Center

中島 茂
NAKASHIMA, Shigeru

吉田和弘
YOSHIDA, Kazuhiro

牛越博昭
USHIKOSHI, Hiroaki

西城卓也
SAIKI, Takuya



医学系研究科 Graduate School of Medicine

副研究科長(併) 山口 瞬 松尾 政之
Associate Dean of Graduate School of Medicine YAMAGUCHI, Shun MATSUO, Masayuki

医科学専攻 Research Field of Medical Sciences

○ 基礎医学領域 Basic Medicine

■ 生命原理解講座 Biological Principles

解剖学 Anatomy	教授 Professor	千田 隆夫 SENDA, Takao	神経生物学 Neurobiology	教授 Professor	中川 敏幸 NAKAGAWA, Toshiyuki
生理学 Physiology	教授 Professor	任 書 晃 NIN, Fumiaki	薬理病態学 Pharmacology	教授 Professor	小澤 修 KOZAWA, Osamu
分子病態学 Molecular Pathobiochemistry	教授 Professor	長岡 仁 NAGAOKA, Hitoshi	再生機能医学 Stem Cell and Regenerative Medicine	教授 Professor	國貞 隆弘 KUNISADA, Takahiro

■ 生命秩序学講座 Functional Biology

高次神経形態学 Morphological Neuroscience	教授 Professor	山口 瞬 YAMAGUCHI, Shun	法医学 Legal Medicine	教授 Professor	道上 知美 MICHIE, Tomomi
細胞情報学 Cell Signaling	教授 Professor	中島 茂 NAKASHIMA, Shigeru	生命機能分子設計学 Laboratory of Molecular Design and Synthesis	教授 Professor	大沢 匡毅 OSAWA, Masatake
形態機能病理学 Pathology and Translational Research	教授 Professor	竹内 保 TAKEUCHI, Tamotsu			

■ 生命原理解講座 Biological Principles

寄生虫学・感染症学 Parasitology and Infectious Diseases	教授 Professor	前川 洋一 MAEKAWA, Yoichi	産業衛生学 Occupational Health		
病原体制御学 Microbiology	教授 Professor	永井 宏樹 NAGAI, Hiroki	医学教育学 Medical Education	教授(併任) Professor	藤崎 和彦 FUJISAKI, Kazuhiko
腫瘍病理学 Tumor Pathology	教授 Professor	原 明 HARA, Akira	医学教育学 Medical Education	教授(併任) Professor	西城 卓也 SAIKI, Takuya
疫学・予防医学 Epidemiology and Preventive Medicine	教授 Professor	永田 知里 NAGATA, Chisato	医療経済学 Health Economics	教授(併任) Professor	永田 知里 NAGATA, Chisato
医学系倫理・社会医学 Biomedical Ethics and Social Medicine	教授 Professor	塚田 敬義 TSUKATA, Yuki Yoshi	システム生物学 Systems Biology	准教授 Associate Professor	一宮 尚志 ICHINOMIYA, Takashi

○ 臨床医学領域 Clinical Medicine

■ 内科学講座 Internal Medicine

消化器内科学 Gastroenterology	教授 Professor	清水 雅仁 SHIMIZU, Masahito	糖尿病・内分泌代謝内科学 Diabetes, Endocrinology and Metabolism	教授 Professor	矢部 大介 YABE, Daisuke
臨床腫瘍学 Clinical Oncology	臨床講師 Clinical Lecturer	上村 真也 UEMURA, Shinya	膠原病・免疫内科学 Rheumatology and Clinical Immunology	臨床講師 Clinical Lecturer	鷹尾 賢 TAKAO, Ken
循環器内科学 Cardiology	教授 Professor	大倉 宏之 OKURA, Hiroyuki	腎臓内科学 Nephrology	臨床講師 Clinical Lecturer	吉田 学郎 YOSHIDA, Gakuro
呼吸器内科学 Respirology	臨床教授 Clinical Professor	大野 康 OHNO, Yasushi	総合診療科・総合内科学 General Medicine and General Internal Medicine	教授 Professor	森田 浩之 MORITA, Hiroyuki
血液・感染症内科学 Hematology, Infectious Disease	准教授 Associate Professor	兼村 信宏 KANEMURA, Nobuhiro			

■ 外科学講座 Surgery

心臓血管外科学 Cardiovascular Surgery	教授 Professor	土井 潔 DOI, Kiyoshi	消化器外科・小児外科学 Gastroenterological Surgery-Pediatric Surgery	教授 Professor	吉田 和弘 YOSHIDA, Kazuhiro
呼吸器外科学 General Thoracic Surgery	臨床講師 Clinical Lecturer	山本 裕崇 YAMAMOTO, Hirotaka	乳腺外科学 Breast Surgery	臨床教授 Clinical Professor	二村 学 FUTAMURA, Manabu

■ 脳神経科学講座 Neuroscience

脳神経内科学 Neurology	教授 Professor	下 畑 享 良 SHIMOHATA, Takayoshi	脳態解析学(連携大学院) Clinical Brain Sciences	客員教授 Visiting Professor	篠 田 淳 SHINODA, Jun
脳神経外科学 Neurosurgery	教授 Professor	岩 間 亨 IWAMA, Toru	精神医学 Psychiatry	教授 Professor	塩 入 俊 樹 SHOIRI, Toshiki

■ 感覚運動医学講座 Sensorimotor Medicine

整形外科学 Orthopaedic Surgery	教授 Professor	秋 山 治 彦 AKIYAMA, Haruhiko	眼 科 学 Ophthalmology	教授 Professor	坂 口 裕 和 SAKAGUCHI, Hirokazu
リハビリテーション学 Rehabilitation	教授(併任) Professor	秋 山 治 彦 AKIYAMA, Haruhiko	耳鼻咽喉科・頭頸部外科学 Otolaryngology-Head and Neck Surgery	教授 Professor	小 川 武 則 OGAWA, Takenori
皮膚科学 Dermatology	准教授 Associate Professor	周 円 SHU, En	口腔外科学 Oral and Maxillofacial Surgery	臨床准教授 Clinical Associate Professor	加 藤 恵 三 Kato, Keizo
形成外科学 Plastic and Reconstructive Surgery	臨床講師 Clinical Lecture	神 山 圭 史 KOHYAMA, Keishi			

■ 感覚運動医学講座 Sensorimotor Medicine

麻酔科・疼痛医学 Anesthesiology and Pain Medicine	教授 Professor	飯 田 宏 樹 IIDA, Hiroki	臨床検査医学 Laboratory Medicine	臨床講師 Clinical Lecture	出 田 貴 康 IETA, Takayasu
泌尿器科学 Urology	教授 Professor	古 家 琢 也 KOIE, Takuya	臨床薬剤学 Clinical Pharmacy	臨床教授 Clinical Professor	鈴 木 昭 夫 SUZUKI, Akio
救急・災害医学 Emergency and Disaster Medicine	教授 Professor	小 倉 真 治 OGURA, Shinji	臨床病理学 Diagnostic Pathology		
放射線医学 Radiology	教授 Professor	松 尾 政 之 MATSUO, Masayuki			

■ 生殖・発育医学講座 Reproductive and Developmental Medicine

小児科学 Pediatrics	教授 Professor	大 西 秀 典 ONISHI, Hidenori	産科婦人科学 Obstetrics and Gynecology	教授 Professor	森 重 健 一 郎 MORISHIGE, Ken-ichiro
--------------------	-----------------	-----------------------------	-------------------------------------	-----------------	------------------------------------

看護学専攻 Research Field of Nursing Science

■ 看護学教育領域 Division of Nursing Education

継続看護学教育
Continuing Education in Nursing

■ 実践看護学領域 Division of Nursing Practice

母子看護学
Maternal and Child Health Nursing

成人看護学
Adult Nursing

地域健康援助学
Community Health Care Nursing

医療者教育学専攻 Research Field of Health Professions Education

■ 領域 Divisions

医療者能力開発学
Health Professions Training and Development

医療者教育プログラム開発学
Health Professions Program Development

医療系倫理・社会医学教育学
Biomedical Ethics and Social Medicine Education

総合病態内科学
General Internal Medicine

地域医療教育学
Regional Medicine Education

医師育成学
Physician Clinical Training

寄附講座 Department of Integral Medicine

循環呼吸先端医学講座 Department of Cardiovascular and Respiratory Advanced Medicine	特任教授 Specially Appointed Professor	三 上 敦 MIKAMI, Atsushi	先端画像開発講座 Department of Frontier Science for Imaging	特任准教授 Specially Appointed Associate Professor	兵 藤 文 紀 HYODO, Huminori
がん先端医療開発学講座 Department of Frontier Science for Surgical Oncology	特任教授 Specially Appointed Professor	高 橋 孝 夫 TAKAHASHI, Takao	周術期女性医師活躍支援講座 Department of Woman Doctor Active Support in Perioperative Medicine	特任准教授 Specially Appointed Associate Professor	杉 山 陽 子 SUGIYAMA, Yoko
地域腫瘍学講座 Department of Division for Regional Cancer Control	特任教授 Specially Appointed Professor	高 井 光 治 TAKAI, Koji	低侵襲・がん集学的治療学講座 Department of Minimally Invasive and Multidisciplinary Treatment	特任教授 Specially Appointed Professor	村 瀬 勝 俊 MURASE, Katsutoshi
地域医療運動器医学講座 Department of Regional Medicine and Musculoskeletal Science	特任准教授 Specially Appointed Associate Professor	平 川 明 弘 HIRAKAWA, Akihiro	地域医療放射線医学講座 Department of Community-based Radiology	特任准教授 Specially Appointed Associate Professor	金 子 揚 KANEKO, Yo
関節再建外科先端医療講座 Department of Advanced Joint Reconstructive Surgery	特任准教授 Specially Appointed Associate Professor	青 木 隆 明 AOKI, Takaaki	虐待に関する救急医学講座(岐阜市民病院) Department of Abuse Prevention Emergency Medicine	特任教授 Specially Appointed Professor	吉 田 省 造 YOSHIDA, Shozo

共同研究講座 Joint Research Course

ファージバイオロジクス研究講座 Phage biologics Research Course	特任准教授 Specially Appointed Associate Professor	安 藤 弘 樹 ANDO, Hiroki
--	--	-------------------------

医学部 School of Medicine

副学部長(併) 松尾政之 山口 瞬 竹下美恵子
Associate Dean of School of Medicine MATSUO, Masayuki YAMAGUCHI, Shun TAKESHITA, Mieko

医学科 Medical Course

医学科長(併) 中島 茂
Director of Medical Course NAKASHIMA, Shigeru

■ 学科目 Tutorial Course

生 理 学 生 化 学 人 体 構 造 学 神 經 構 造 機 能 学 病 原 体 学 薬 理 ・ 中 毒 学	病 理 学 循 環 器 ・ 呼 吸 器 ・ 腎 尿 路 学 消 化 器 ・ 検 査 ・ 血 液 腫 瘍 学 内 分 泌 代 謝 学 脳 神 經 学 成 育 学	生 命 倫 理 ・ 法 医 学 臨 床 遺 伝 ・ 臨 床 倫 理 学 皮 膚 科 学 免 疫 応 答 学 感 覚 器 医 学 運 動 器 学	麻 醉 疼 痛 制 御 ・ 救 急 災 害 画 像 診 断 ・ 放 射 線 治 療 精 神 医 学 地 域 ・ 産 業 保 健 学
--	--	--	--

看護学科 Nursing Course

看護学科長(併) 竹下美恵子
Director of Nursing Course TAKESHITA, Mieko

■ 総合基礎科学講座 Integrated Basic Sciences

生 命 機 能 学 Functional Biosciences	教 授 Professor	寺 田 知 新 TERADA, Tomoyoshi	総 合 科 学 General Science and Arts	教 授 Professor	三 好 美 浩 MIYOSHI, Yoshihiro
-------------------------------------	------------------	------------------------------	-------------------------------------	------------------	-------------------------------

■ 地域生涯発達看護学講座 Regional Lifelong Development Nursing

母 性 看 護 学 Maternal Nursing	教 授 Professor	井 關 敦 子 ISEKI, Atsuko	成 人 看 護 学 Adult Nursing	教 授 Professor	足 立 久 子 ADACHI, Hisako
小 児 看 護 学 Child Health Nursing	准 教 授 Associate Professor	田 中 千 代 TANAKA, Chiyo	成 人 看 護 学 Adult Nursing	教 授 Professor	西 本 裕 NISHIMOTO, Yutaka
			成 人 看 護 学 Adult Nursing	教 授 Professor	高 橋 由 起 子 TAKAHASHI, Yukiko
			老 年 看 護 学 Gerontological Nursing	准 教 授 Associate Professor	小 木 曾 加 奈 子 OGISO, Kanako

■ 地域健康支援看護学講座 Community Health Support Nursing

基 礎 看 護 学 Fundamental Nursing	教 授 Professor	竹 下 美 恵 子 TAKESHITA, Mieko	精 神 看 護 学 Mental Health Nursing	准 教 授 Associate Professor	大 平 幸 子 OHIRA, Sachiko
地 域 看 護 学 Community Health Nursing	教 授 Professor	纈 纈 朋 弥 KOKETSU, Tomomi			

地域医療医学センター Center for Regional Medicine

教 授 Professor	牛 越 博 昭 USHIKOSHI, Hiroaki
------------------	-------------------------------

医学教育開発研究センター Medical Education Development Center

(医学教育共同利用拠点) Collaboration Center for Medical Education

教 授 Professor	藤 崎 和 彦 FUJISAKI, Kazuhiko	教 授 Professor	西 城 卓 也 SAIKI, Takuya
------------------	-------------------------------	------------------	--------------------------

事務部 Administration Office

医学系研究科・医学部 Graduate School of Medicine and School of Medicine

事務長 桐山 敏
KIRIYAMA, Satoshi

附属病院 University Hospital

医学部附属病院 Hospital

事務部長	早野 美里 HAYANO, Misato	医事課長	岡田 章宏 OKADA, Akihiro
総務課長	畠山 哲大 HATAKEYAMA, Takahiro	医療支援課長	齋藤 敦 SAITO, Atsushi
経営企画課長	坪井 豊 TSUBOI, Yutaka		
病院施設主幹	白井 隆司 SHIRAI, Takashi		

副病院長(併) 森重健一郎 秋山治彦 土井 潔 清水雅仁 廣瀬泰子
Deputy Director of University Hospital MORISHIGE, Kenichiro AKIYAMA, Haruhiko DOI, Kiyoshi SHIMIZU, Masahito HIROSE, Yasuko
病院長補佐(併) 下畑亨良 古家琢也 矢部大介
Deputy of the Hospital Director SHIMOHATA, Takayoshi KOIE, Takuya YABE, Daisuke

診療科 Clinical Department

第1内科 Internal Medicine I	科長(併) Director	清水雅仁 SHIMIZU, Masahito	脳神経外科 Neurosurgery	科長(併) Director	岩間 亨 IWAMA, Toru
血液内科 Hematology	科長(併) Director	清水雅仁 SHIMIZU, Masahito	眼 科 Ophthalmology	科長(併) Director	坂口 裕和 SAKAGUCHI, Hirokazu
第2内科 Internal Medicine II	科長(併) Director	大倉宏之 OKURA, Hiroyuki	耳鼻咽喉科 Oto-Rhino-Laryngology	科長(併) Director	小川 武則 OGAWA, Takenori
第3内科 Internal Medicine III	科長(併) Director	矢部大介 YABE, Daisuke	形成外科 Plastic and Reconstructive Surgery	科長(併) Director	加藤 久和 KATO, Hisakazu
脳神経内科 Neurology	科長(併) Director	下畑亨良 SHIMOHATA, Takayoshi	皮膚科 Dermatology	科長(併) Director	
総合内科 General Internal Medicine	科長(併) Director	森田浩之 MORITA, Hiroyuki	泌尿器科 Urology	科長(併) Director	古家 琢也 KOIE, Takuya
心血管外科 Cardiovascular Surgery	科長(併) Director	土井 潔 DOI, Kiyoshi	精神科 Psychiatry	科長(併) Director	塩入 俊樹 SHIOIRI, Toshiaki
呼吸器外科 General Thoracic Surgery	科長(併) Director	岩田 尚 IWATA, Hisashi	小児科 Pediatrics	科長(併) Director	大西 秀典 ONISHI, Hidenori
消化器外科 Digestive Surgery	科長(併) Director	吉田和弘 YOSHIDA, Kazuhiro	放射線科 Radiology	科長(併) Director	松尾 政之 MATSUO, Masayuki
乳腺外科 Breast Surgery	科長(併) Director	二村 学 FUTAMURA, Manabu	麻酔科疼痛治療科 Anesthesiology and Pain Medicine	科長(併) Director	飯田 宏樹 IIDA, Hiroki
産婦人科 Obstetrics and Gynecology	科長(併) Director	森重健一郎 MORISHIGE, Ken-ichiro	歯科口腔外科 Dentistry, Oral and Maxillofacial Surgery	科長(併) Director	
整形外科 Orthopaedic Surgery	科長(併) Director	秋山治彦 AKIYAMA, Haruhiko			

中央診療施設等 Central Clinical Facilities

検査部 Division of Clinical Laboratory	部長(併) Director	大倉宏之 OKURA, Hiroyuki	成育医療センター Center of Reproductive and Perinatal Care	センター長(併) Director	古井 辰郎 FURUI, Tatsuro
手術部 Operation Division	部長(併) Director	飯田宏樹 IIDA, Hiroki	医療機器センター Medical Instrument Center	センター長(併) Director	古井 辰郎 FURUI, Tatsuro
放射線部 Radiology Services	部長(併) Director	松尾政之 MATSUO, Masayuki	高次画像診断センター High-level Imaging Diagnosis Center	センター長(併) Director	松尾 政之 MATSUO, Masayuki
材料部 Supplies Division	部長(併) Director	土井 潔 DOI, Kiyoshi	新生児集中治療部 Neonatal Intensive Care Unit	部長(併) Director	大西 秀典 ONISHI, Hidenori
輸血部 Division of Transfusion Medicine and Cell Therapy	部長(併) Director	清水雅仁 SHIMIZU, Masahito	オートプシーイメージングセンター Autopsy Imaging Center	センター長(併) Director	松尾 政之 MATSUO, Masayuki
病理部 Pathology Division	部長(併) Director	原 明 HARA, Akira	脳卒中センター Stroke Center	センター長(併) Director	岩間 亨 IWAMA, Toru
総合診療部 General Medicine	部長(併) Director	森田浩之 MORITA, Hiroyuki	ゲノム疾患遺伝子診療センター Genomic Diseases and Clinical Genetics Center	センター長(併) Director	森重健一郎 MORISHIGE, Kenichiro
医療情報部 Medical Information Division	部長(併) Director	青木光広 AOKI, Mitsuhiro	ベッドコントロールセンター Bed Control Center	センター長(併) Director	古家 琢也 KOIE, Takuya
光学医療診療部 Endoscopy Center	部長(併) Director	清水雅仁 SHIMIZU, Masahito	術前管理センター Preoperative Control Center	センター長(併) Director	飯田 宏樹 IIDA, Hiroki
高次救命治療センター Advanced Critical Care Center	センター長(併) Director	小倉真治 OGURA, Shinji	入院センター Admission Center	センター長(併) Director	清水雅仁 SHIMIZU, Masahito
医療連携センター Center for Medical Cooperation	センター長(併) Director	清水雅仁 SHIMIZU, Masahito	呼吸器センター Respiratory Center	センター長(併) Director	岩田 尚 IWATA, Hisashi
生体支援センター Center for Nutrition Support and Infection Control	センター長(併) Director	馬場尚志 BABA, Hisashi	アレルギーセンター Allergy Center	センター長(併) Director	大西 秀典 ONISHI, Hidenori
がんセンター Cancer Center	センター長(併) Director	森重健一郎 MORISHIGE, Kenichiro	国際医療センター International Medical Center	センター長(併) Director	矢部大介 YABE, Daisuke
エイズ対策推進センター AIDS Clinical Center	センター長(併) Director	清水雅仁 SHIMIZU, Masahito	循環器センター Cardiovascular Center	センター長(併) Director	大倉宏之 OKURA, Hiroyuki
肝疾患診療支援センター Center for Liver Disease	センター長(併) Director	清水雅仁 SHIMIZU, Masahito	炎症性腸疾患センター Inflammatory Bowel Disease Center	センター長(併) Director	清水雅仁 SHIMIZU, Masahito
リハビリテーション部 Rehabilitation Division	部長(併) Director	秋山治彦 AKIYAMA, Haruhiko	栄養管理室 Dietary Management Division	室長 Director	西村佳代子 NISHIMURA, Kayoko

医療安全管理室 Patient Safety Division

医療安全管理室 Patient Safety Division	室長(併) Director	熊田 恵介 KUMADA, Keisuke
------------------------------------	-------------------	--------------------------

看護部 Division of Nursing

看護部 Division of Nursing	部長 Director	廣瀬 泰子 HIROSE, Yasuko
----------------------------	----------------	-------------------------

医師育成推進センター Center for Clinical Training and Career Development

医師育成推進センター Center for Clinical Training and Career Development	センター長(併) Director	下畑 亨良 SHIMOHATA, Takayoshi
---	----------------------	-------------------------------

内視鏡外科手術トレーニングセンター The Minimally Invasive Surgery Center for Training and Education

内視鏡外科手術トレーニングセンター The Minimally Invasive Surgery Center for Training and Education	センター長(併) Director	岩田 尚 IWATA, Hisashi
---	----------------------	------------------------

先端医療・臨床研究推進センター Innovative and Clinical Research Promotion Center

先端医療・臨床研究推進センター Innovative and Clinical Research Promotion Center	センター長(併) Director	秋山 治彦 AKIYAMA, Haruhiko
--	----------------------	----------------------------

臨床倫理室 Clinical Ethics Division

臨床倫理室 Clinical Ethics Division	室長(併) Director	塚田 敬義 TSUKATA, Yukiyoshi
-----------------------------------	-------------------	-----------------------------

薬剤部 Division of Pharmacy

薬剤部 Division of Pharmacy	部長(併) Director	鈴木 昭夫 SUZUKI, Akio
-----------------------------	-------------------	-----------------------

診療録管理室 Medical Record Management Division

診療録管理室 Medical Record Management Division	室長(併) Director	牛越 博昭 USHIKOSHI, Hiroaki
--	-------------------	-----------------------------

看護師特定行為研修センター Gifu University Hospital Training Center for Nurse Designated Procedures

看護師特定行為研修センター Gifu University Hospital Training Center for Nurse Designated Procedures	センター長(併) Director	飯田 宏樹 IIDA, Hiroki
---	----------------------	-----------------------

さわやかサービス推進室 "Sawayaka" Quality Service Promotion Division

さわやかサービス推進室 "Sawayaka" Quality Service Promotion Division	室長(併) Director	廣瀬 泰子 HIROSE, Yasuko
--	-------------------	-------------------------

04 職員現員数

Actual Number of Staffs

(令和3年5月1日現在) as of May 1, 2021

区 分 Classification		医学系研究科 Graduate School of Medicine	医学部 School of Medicine	附属病院 University Hospital	地域医療医学センター Center for Regional Medicine	医学教育開発研究センター Medical Education Development Center	計 Total
教育系職員 Academic Staff	教授 Professors	34	8	3	1	1	47
	准教授 Associate Professors	28	11	17		1	57
	講師 Lecturers	5		32			37
	助教 Assistant Professors	31	10	82	3	4	130
	助手 Research Assistant		1				1
	計 Subtotal	98	30	134	4	6	272
事務系職員 Clerical Staff	一般(一)	30		94			124
	一般(二)			1			1
医療技術職員 Technical Staff				237			237
看護師(看護助手含む) Nurses (incl.assistant nurses)				768			768
合 計 Total		128	30	1234	4	6	1402

05 大学院学生数

Number of Students in Graduate School

1 医学系研究科学生定員及び現員

Capacity of Admission and Enrollment of Students in the Graduate School

(令和3年5月1日現在) as of May 1, 2021

課 程 Program	専 攻 Major	入学定員 Capacity of Admission	収容定員 Total Capacity	現 員 Enrollment									
				1年 1st year		2年 2nd year		3年 3rd year		4年 4th year		計 Total	
				男 Male	女 Female	男 Male	女 Female	男 Male	女 Female	男 Male	女 Female	男 Male	女 Female
博士課程 Doctoral	医科学専攻 Medical Sciences	47	188	30	6	31	12	20	7	58	29	139	54
	再生医科学専攻 Regeneration and Advanced Medical Science	0	6					1	5			1	5
修士課程 Master's	看護学専攻 Nursing Sciences	8	16	1	7	2	9					3	16
	医療者教育学専攻 Health Professions Education	6	12	2	4	4	2					6	6
計 Total		61	222	33	17	37	23	21	12	58	29	149	81

2 学位(博士)授与数

Number of Doctor's Degrees

区 分 Classification		平成28年度 2016	平成29年度 2017	平成30年度 2018	令和元年度 2019	令和2年度 2020
博 士 (医 学)	課程博士 Graduated from Graduate School	21	27	25	30	32
	論文博士 Doctorate Graduate by Article	4	3	2	5	6
博 士 (再生医科学)	課程博士 Graduated from Graduate School	2	2	1	0	0
	論文博士 Doctorate Graduate by Article	1	1	0	0	0

3 学位(修士)授与数

Number of Master's Degrees

区 分 Classification	平成28年度 2016	平成29年度 2017	平成30年度 2018	令和元年度 2019	令和2年度 2020
修 士 (再生医科学)	9	10			
修 士 (看護学)	1	3	5	9	4

06 学部学生数

Number of Students in Under Graduate School

医学部(医学科及び看護学科)学生 Students of Medical and Nursing Courses

定員及び現員 Capacity of Admission and Enrollment

(令和3年5月1日現在) as of May 1, 2021

区分 Classification	入学定員 Capacity of Admission	収容定員 Total Capacity	現員 Enrollment													
			1年 1st year		2年 2st year		3年 3nd year		4年 4rd year		5年 5th year		6年 6th year		計 Total	
			男 Male	女 Female	男 Male	女 Female	男 Male	女 Female	男 Male	女 Female	男 Male	女 Female	男 Male	女 Female	男 Male	女 Female
医学科 Medical Course	110	660	74	42	73	31	69	36	90	30	69	36	77	39	452	214
看護学科 Nursing Course	80	330	3	79	4	75	4	78	2	76	-	-	-	-	13	308

入学状況 Number of Students Enrolled

区分 Classification	定員 Capacity of Admission	志願者数 Applicants	受験者数 Examinees	合格者数 Successful Candidates	入学者数 Enrolled						
						前期 The First Exam	後期 The Second Exam	推薦 Recommended	私費外国人留学生 Students from Abroad	その他(国費) Others	
医学科 Medical Course	令和元年度 2019	32	270	229	32	前期	32	270	229	32	32
						後期	35	786	144	36	35
						推薦	43(28)	65(42)	65(42)	43(28)	43(28)
						私費外国人留学生	若干名	5	5	2	2
	令和2年度 2020	37	410	365	37	前期	37	410	365	37	37
						後期	25	645	105	28	25
						推薦	48(28)	48(24)	48(24)	40(20)	40(20)
						私費外国人留学生	若干名	7	7	1	1
	令和3年度 2021	37	357	321	45	前期	37	357	321	45	44
						後期	25	1141	101	29	25
						推薦	48(28)	69(52)	69(52)	41(28)	41(28)
						私費外国人留学生	若干名	10	10	2	2
看護学科 Nursing Course	令和元年度 2019	47	107	103	51	前期	47	107	103	51	50
						後期	20	142	48	24	20
						推薦	10	43	43	10	10
						社会人	3	0	0	0	0
	令和2年度 2020	42	110	104	49	前期	42	110	104	49	47
						後期	20	162	50	21	18
						推薦	15	42	42	15	15
						社会人	3	3	3	0	0
	令和3年度 2021	42	136	127	45	前期	42	136	127	45	44
						後期	20	185	62	22	19
						推薦	15	42	42	15	15
						社会人	3	7	7	2	2

※私費外国人留学生は、入学定員外。

()内は、地域枠を内数で示す。合格者は、追加合格を含む。

卒業生数 Number of Graduates

区分 Classification	平成27年度 2015	平成28年度 2016	平成29年度 2017	平成30年度 2018	令和元年度 2019	令和2年度 2020	
医学科	男 Male	84	74	79	69	84	65
	女 Female	26	19	27	27	24	32
看護学科	男 Male	0	5	5	3	2	2
	女 Female	77	73	72	69	71	81
計 Total	187	171	183	168	181	180	

07 国際交流

International Exchange Programs

外国人留学生数 Number of Foreign Students

(令和3年5月1日現在) as of May 1, 2021

区分 Classification	中国 China	大韓民国 Korea	タイ Thai	フランス France	バングラデシュ Bangladesh	カザフスタン Kazakhstan	マレーシア Malaysia	計 Total
国費 State Expense		1	1					2
私費 Private Expense	6	2		1	2	1	1	13

部局間協定(7機関)

Agreements with Foreign Medical Schools

浙江大学医学院(中国)

Zhejiang University School of Medicine (China)

コンケン大学医学部(タイ)

Faculty of Medicine Khon Kaen University (Thailand)

忠北大学医学部(韓国)

Chungbuk National University College of Medicine (Korea)

ハワイ大学医学部(米国)

John A. Burns School of Medicine University of Hawaii (USA)

南フロリダ大学医学学群(米国)

University of South Florida Health (USA)

ソウル大学校医科大学(韓国)

Seoul National University College of Medicine

シカゴ大学医学部(米国)

The University of Chicago Medicine

協定締結日

Date of Agreement

2000. 12.4

2000. 12.18

2009. 4.17

2016. 8.24

2016. 10.20

2019. 4.11

2019. 6.3

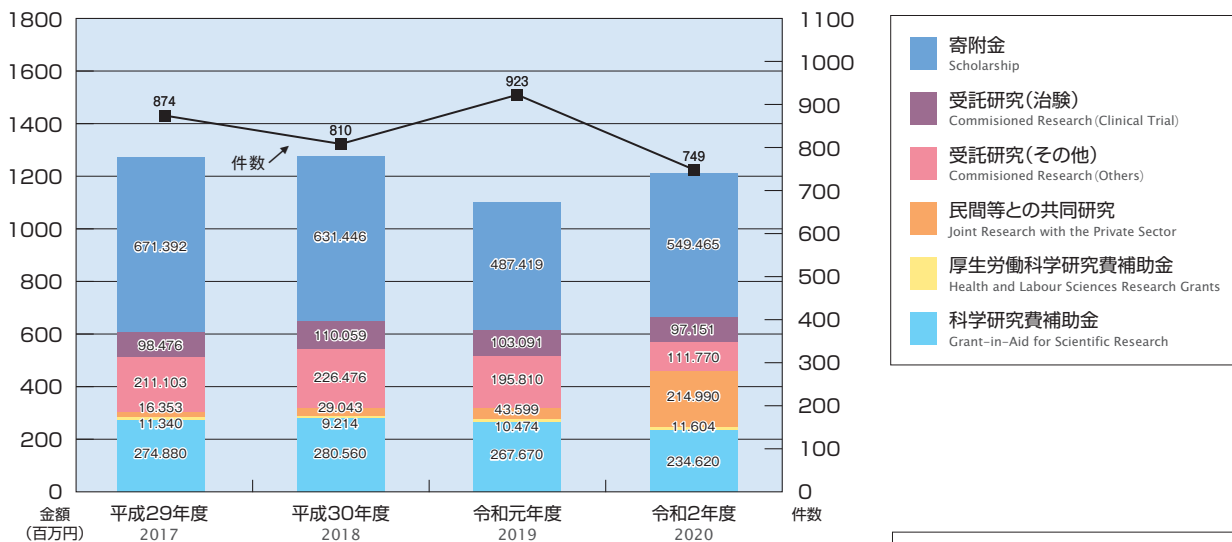
08 病理解剖件数(剖検率) Number of Pathological Autopsies (Autopsy rate)

区分 Classification	平成28年度 2016	平成29年度 2017	平成30年度 2018	令和元年度 2019	令和2年度 2020
病理解剖件数(剖検率) Number of Pathological Autopsies (Autopsy rate)	29 (10)	20 (8)	25 (7)	15 (5)	9 (3)

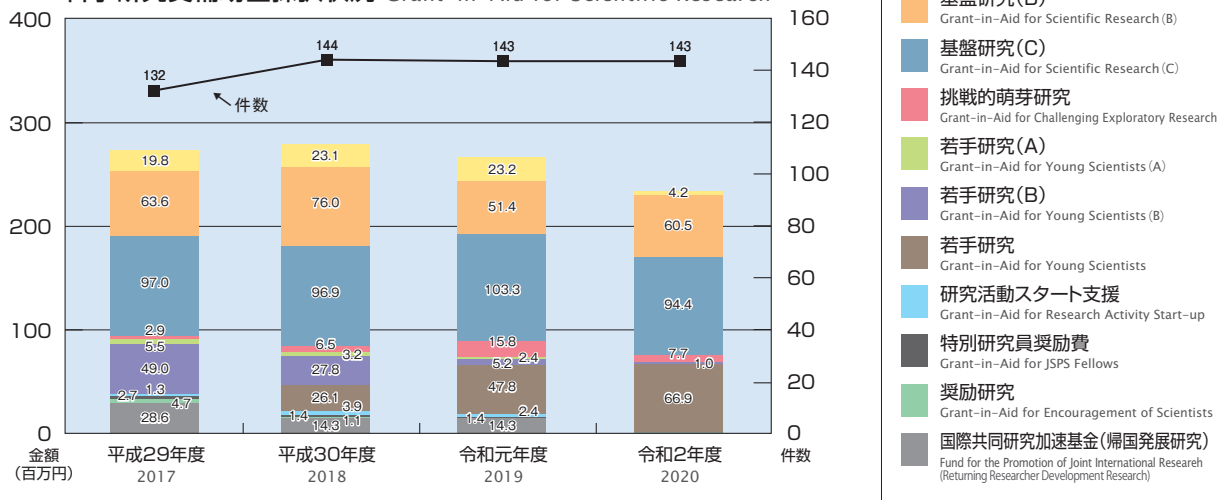
09 論文数 Number of Original Articles

	著書 Books		総説 Review Article		原著 Original		小計 Subtotal		合計 Total
	和文 Japanese	欧文 Western	和文 Japanese	欧文 Western	和文 Japanese	欧文 Western	和文 Japanese	欧文 Western	
平成29年 2017	106	11	135	8	142	338	383	357	740
平成30年 2018	97	4	105	8	144	352	346	364	710
令和元年 2019	98	12	88	21	99	362	285	395	680
令和2年 2020	95	8	116	29	112	433	323	470	793

10 外部資金受入状況 External Funds



科学研究費補助金採択状況 Grant-in-Aid for Scientific Research



11 地域医療医学センター

Center for Regional Medicine

目的 Aims

近年、医師不足および偏在が社会問題化し、これらを抜本的に解決するために、国の医師確保総合対策を踏まえ、2007年4月1日、地域医療医学センターを設置した。当センターでは、「岐阜県内で充実した医師教育を実践することこそ医師確保につながる」をスローガンに「卒前卒後の地域医療人教育」(各領域において、プライマリケアから高度先進医療まで、どの地域現場でも対応できる幅広い医療技術を身に着けた臨床医の育成)を最大の任務と位置づけ、研修医から専攻医までが安心して県内でキャリアアップできる体制の構築を図ることを目標としている。さらに、地域医療の実態調査や医療機関の連携に基づいた「地域における医療体制の確保」、および「地域医療の学術的研究」を加え、これらの3本柱で組織的に業務・活動を展開している。なお、2012年4月1日に体制を再構築した。

In recent years, the shortage and uneven distribution of doctors has become a social problem. In order to drastically solve this problem, the Center for Regional Medicine was established on April 1, 2007, based on the government's comprehensive measures to secure doctors. Under the slogan of "Providing excellent education for physicians in Gifu Prefecture will lead to the securing of physicians," the Center has positioned pre- and post-graduate education for regional medical professionals (training of clinicians with a wide range of medical skills in each field, from primary care to highly advanced medical care, who can respond to any situation) as its greatest mission. The goal is to build a system that allows residents and medical majors to develop their careers in the prefecture with peace of mind. In addition, we have added "securing the medical system in the region" based on surveys of the actual state of regional medical care and cooperation among medical institutions, and "academic research on regional medical care." We are systematically developing operations and activities based on these three pillars. The organization was restructured on April 1, 2012.

役割 Scope

(1) 医師の養成人員増と地域定着の促進

Increase the number of physicians requested and promote their establishment in the region

- ◇岐阜大学医学部地域枠推薦入試による医学部定員増
- ◇岐阜県医学生修学資金受給促進(第1種=地域枠入学者、および第2種)

(2) 地域医療に従事する医師の養成と確保

Nurture and secure physicians who are engaged in community medicine

- ◇地域医療医学の卒前・卒後一貫教育システムの確立
 - 卒前：地域枠学生指導担当
 - 地域基盤型教育の充実～カリキュラムの開発
 - チーム医療と多職種間連携教育(Interprofessional Education:IPE)システムの開発
 - 卒後：岐阜県医師育成・確保コンソーシアムの運営(事務局担当)
 - ～初期臨床研修における「CRM地域医療研修」コーディネート
 - ～コンソーシアム構成病院間の教育連携体制の構築(合同セミナーなど)
 - ～岐阜県医学生修学資金受給者(第1種、第2種)の指定勤務・キャリアパス管理
 - ～臨床研修指導医養成講習会の開催
- ◇岐阜県地域医療研修検討会の運営

(3) 地域医療関連機関との連携強化

Strengthen cooperation with local medical institutions

- ◇以下の各機関との連携
 - 岐阜県健康福祉部医療整備課および地域医療推進課
 - 岐阜県医師育成・確保コンソーシアム構成病院および協力病院
 - 岐阜県医師会および岐阜県病院協会
 - 地域医療振興協会および同岐阜県支部会
 - 各自治体

(4) へき地医療対策

Measures for medical care in remote areas

- ◇岐阜県へき地医療支援機構との連携
- ◇地域医療振興協会岐阜県支部会との連携と相互人事交流

(5) 地域医学研究

Regional medical research

- ◇地域医療実態調査研究～中長期的な医療ニーズシミュレーションと適正な医師配置
- ◇医学生修学資金制度とコンソーシアムのアウトカム評価研究
- ◇地域連携に基づく医療の質改善に関する研究(院内感染対策地域連携加算のアウトカム評価)
- ◇医師勤務環境改善に関する研究～勤務医負担軽減・病院経営に与える影響
- ◇地域特有の疾患要因等に関わる臨床および疫学研究

(6) 女性医師就労支援

Support for employment of female doctors

- ◇岐阜大学医学部・同附属病院女性医師就労支援の会(事務局)
- ◇岐阜大学男女協同参画推進室との連携
- ◇岐阜県医師会勤務医部会女性医師就労支援事業とのコラボレート

12 医学教育開発研究センター（医学教育共同利用拠点）

Medical Education Development Center
(Collaboration Center for Medical Education)

目的 Aims

2001年に医学教育に関する初の全国共同利用施設として設置された。2010年4月に医学教育共同利用拠点として認定を受け、2020年4月からさらに5年間の拠点継続が承認された。教員8名（教授2、特任教授2、兼任講師2、助教1、特任助教1）と事務職員によって運営されている。これまでに本学が推進してきた医学教育の推進普及を図り、全国の医学部、医療系大学、臨床研修病院と共同して、医学・医療教育のための人材育成、教育法の研究開発を行っている。2008年度より、博士課程（医学教育学）、2020年度より修士課程（医療者教育学）を開設した。Medical Education Development Center (MEDC) had been established in 2001 as a central facility for the improvement of medical education in Japan. Mission of MEDC is to train medical educators, to facilitate good methods or strategy of medical education, and to develop effective teaching materials. Doctorate course for medical education has started in 2008, and Master course for health professions education has started in 2020.

研究内容 Research

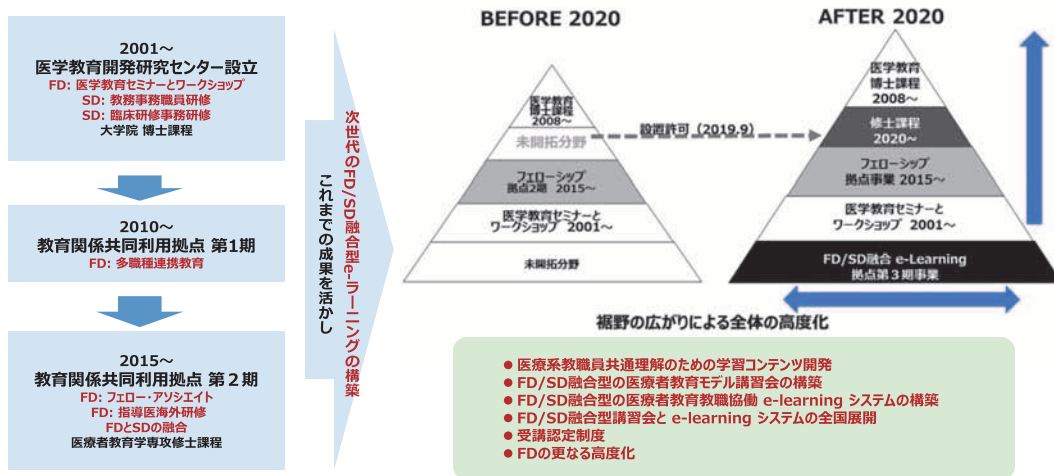
テューリアル部門 Tutorial Education Division

- ・ テューリアル教育の普及と改良
Promotion and improvement of PBL-tutorial
- ・ カリキュラム開発と評価
Curriculum development and evaluation
- ・ e-learningシステムと教材開発
Development of e-learning system and contents

バーチャルスキル部門 Virtual Skill Division

- ・ 医療コミュニケーション教育の普及と改良
Promotion and improvement of communication education
- ・ 臨床技能教育システムの開発
Development of clinical skills training system
- ・ 多職種連携教育の開発
Development of Interprofessional Education

FD/SD融合型の医療者教育教職協働モデル講習会および e-learning システムの構築と全国展開 Establishment of nation-wide e-learning FD/SD program for healthcare educators and administrators



医療の質を、教育から高める

岐阜大学大学院 医学系研究科

医療者教育学専攻 修士課程 2020年4月開講

Master of Health Professions Education, Graduate School of Medicine

設置の背景

“世界”の潮流
医療者教育学修士取得者がリーダースhipを発揮するのがグローバルスタンダード
世界には修士課程128校

“日本”の動向
医療者教育部門の設置が進み医療者教育を国内で体系的に学びたいというニーズが急増
日本には修士課程ゼロ

岐阜大学の実績
医学教育開発研究センターによる段階的な医療者教育能力開発プログラムの実績

専攻概要

基本概要
入学定員：6名 中堅の医療指導者を想定（医師/歯科医師/薬剤師/看護師/理学作業療法士など）
学位名：修士（医療者教育学）
Master of Health Professions Education (MHPE)
専任教員19名

期待される入学生
様々な医療職種の教育に深く関わる中堅の医療指導者に入学していただきこの修士課程で学んだ成果を活かして医療者教育分野のリーダーに成長してもらう

実践力重視
教育現場の改善に必要な、厳選された理論と、実践スキルを体系的に学習
統一的履修：各科目は、8つの体系的なテーマに配置され、横断的学びが可能

修士課程
フェローシップ
医学教育セミナーとワークショップ

世界標準の医療者教育を、日本で働きながら学ぶ

年次	月	テーマ	内容
1年次	4/5	1	教育の多様性の拡がり
	6/7	2	学びとその評価
	9/10	3	学びの総体的デザイン
	11/12	4	人材育成から組織改革へ
2年次	1~3	5	教育実践の改善と教育研究実践と知見の融合
	4~7	6	教育の専門性（選択）
		7	グローバルな視野（選択）
	9~2	8-2	実践と知見の融合（修論）

修了後は多様な医療者教育部門のリーダーに

医療系大学 教育部門の専任教員
教育改革先導と教育研究のリーダー

医療機関 研修センター
指導責任者
卒後研修プログラム
新人教育の改善

機構・行政
医療者教育政策
推進

13 外部評価の実施

Outside Evaluation

平成30年 3月 (一財)日本医学教育評価機構による評価の認定
2018 Mar Accreditation by Japan Accreditation Council for Medical Education



14 附属病院の業務概況

Management of the University Hospital

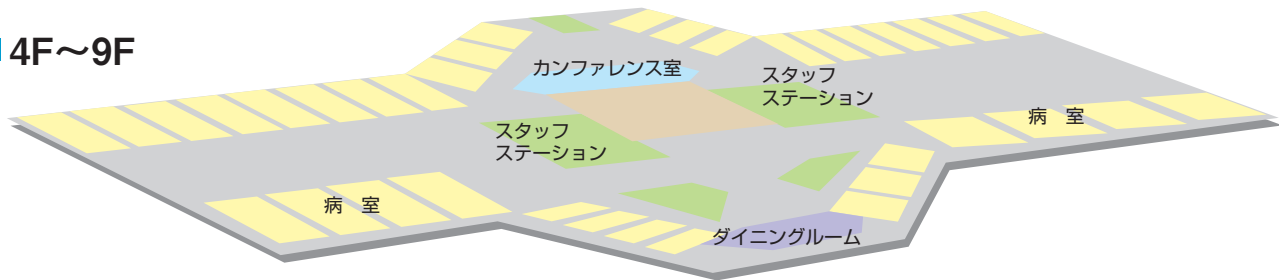
1 現況 Current State

(令和3年5月1日現在) as of May 1, 2021

- (1) 名称 岐阜大学医学部附属病院
- (2) 所在地 〒501-1194 岐阜市柳戸1番1
TEL 058 (230) 6000
FAX 058 (230) 6080
ホームページ <https://www.hosp.gifu-u.ac.jp/>
- (3) 病院施設 敷地面積 124,336 m² (医学部・附属病院共有)
建築延面積 72,572 m²
- (4) 開院日 平成16年6月1日
- (5) 許可病床数 614床 (一般577床・精神37床)
- (6) 標榜診療科目 内科
消化器内科
循環器内科
腎臓内科
呼吸器内科
血液・感染症内科
脳神経内科
外科
消化器外科
心臓血管外科
呼吸器外科
乳腺外科
産婦人科
整形外科
脳神経外科
眼科
耳鼻咽喉科
形成外科
皮膚科
泌尿器科
精神科
小児科
放射線科
放射線診断科
放射線治療科
麻酔科
歯科
歯科口腔外科
矯正歯科
小児歯科
救急科
病理診断科
リハビリテーション科

2 附属病院案内 Information of the University Hospital

4F~9F



9F 泌尿器科、腎移植外科、放射線科、RI病室、精神科、総合内科

8F 消化器外科、消化器内科、麻酔科疼痛治療科、血液・感染症内科

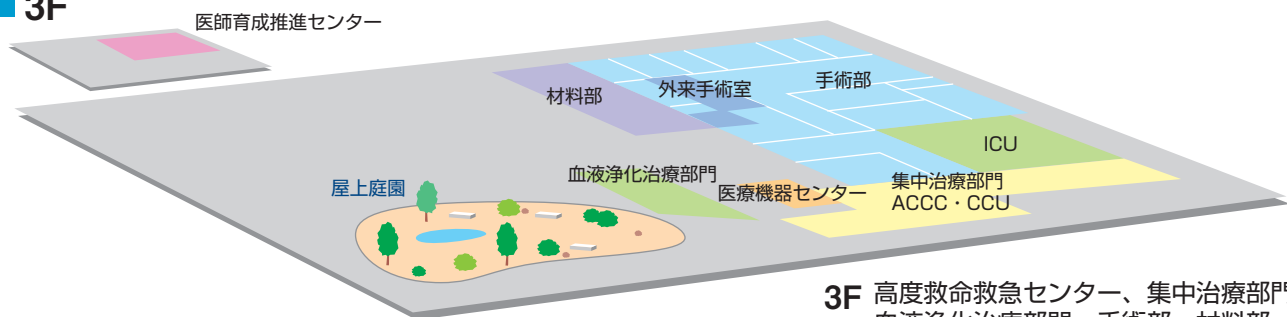
7F 糖尿病代謝内科、免疫・内分泌内科、消化器内科、皮膚科、脳神経内科、整形外科

6F 眼科、脳神経外科、歯科口腔外科、脳神経内科、消化器内科、耳鼻咽喉科・頭頸部外科、形成外科、救急科

5F 心臓血管外科、呼吸器外科、循環器内科、救急科、呼吸器内科、腎臓内科、乳腺外科、消化器外科、甲状腺外科

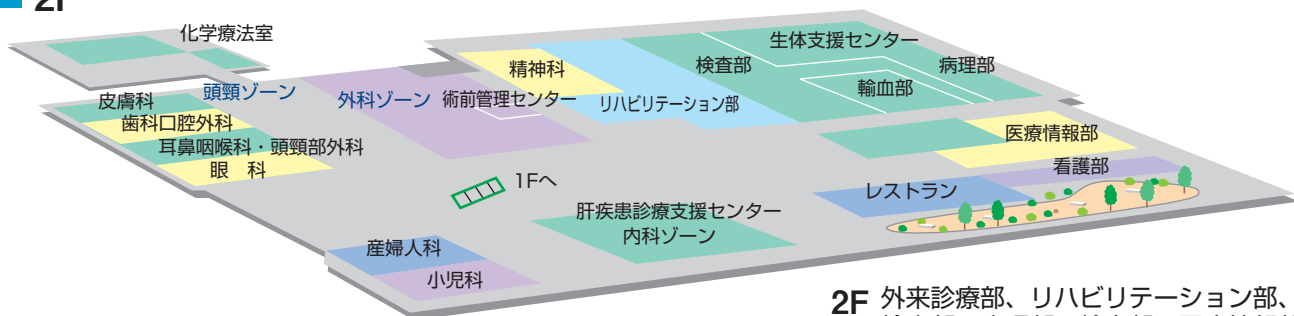
4F 小児科、新生児集中治療部、産婦人科、成育医療センター

3F



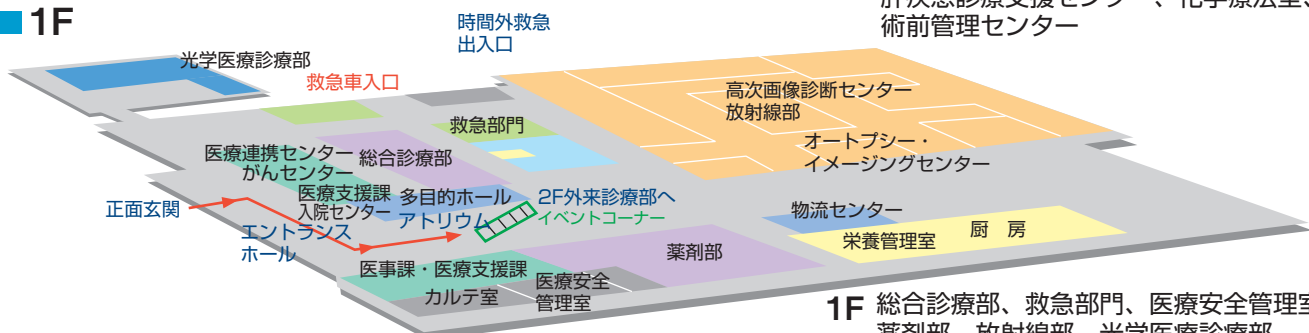
3F 高度救命救急センター、集中治療部門、血液浄化治療部門、手術部、材料部、医療機器センター、医師育成推進センター

2F



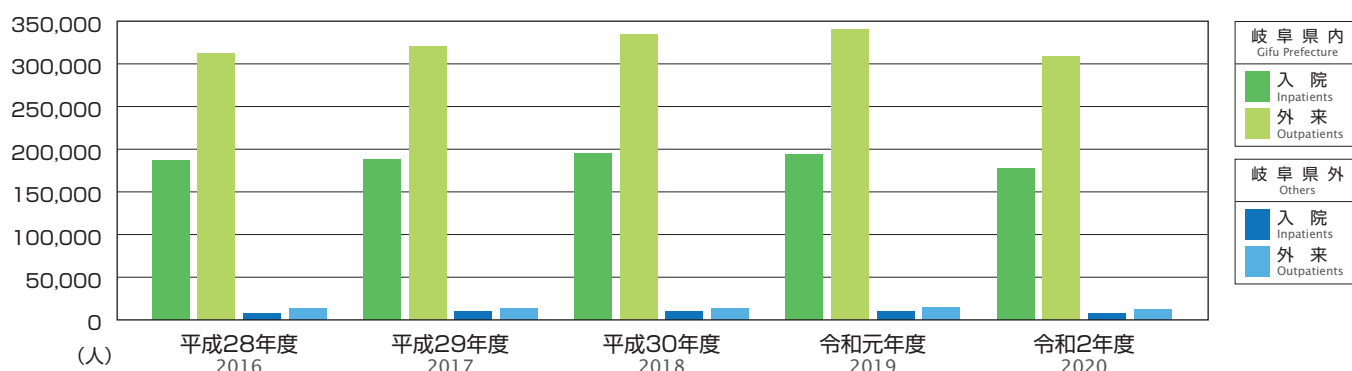
2F 外来診療部、リハビリテーション部、検査部、病理部、輸血部、医療情報部、看護部、生体支援センター、肝疾患診療支援センター、化学療法室、術前管理センター

1F



1F 総合診療部、救急部門、医療安全管理室、薬剤部、放射線部、光学医療診療部、医事課、医療支援課、医療連携センター、がんセンター、高次画像診断センター、栄養管理室、入院センター、オートプシー・イメージングセンター

3 地域別患者延数 Total Number Patients by Region



4 入院患者数及び外来患者数 Number of Inpatients and Outpatients

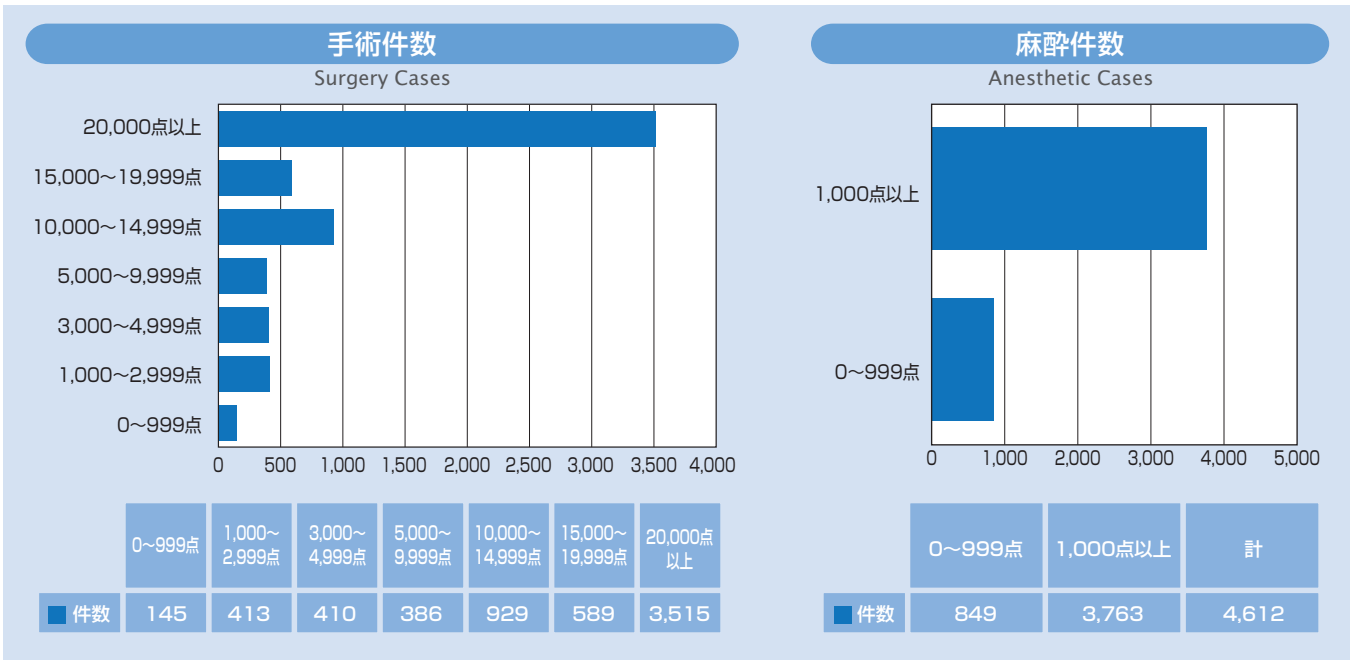
区 分 Classification		平成28年度 2016	平成29年度 2017	平成30年度 2018	令和元年度 2019	令和2年度 2020
入 院 Inpatients	患者延数	194,685人	198,028人	204,341人	203,417人	185,757人
	一日平均患者数	533.4人	542.5人	559.8人	555.8人	508.9人
	病床稼働率	86.9%	88.4%	91.2%	90.5%	82.9%
	入院稼働日数	365日	365日	365日	366日	365日
外 来 Outpatients	初診患者数	17,028人	17,110人	18,287人	16,451人	15,032人
	再診患者数	308,541人	317,068人	329,496人	337,460人	305,010人
	計	325,569人	334,178人	347,783人	353,911人	320,042人
	一日平均患者数	1,339.8人	1,369.6人	1,425.3人	1,462.4人	1,317.0人
	外来診療日数	243日	244日	244日	242日	243日

5 臨床検査件数 Number of Clinical Laboratory Tests

区 分 Classification		入 院 Inpatients	外 来 Outpatients	計 Total
一 般 検 査		29,695	74,067	103,762
血 液 学 的 検 査		197,142	267,364	464,506
生 化 学 的 検 査		1,009,926	1,670,172	2,680,098
免 疫 学 的 検 査		93,426	215,877	309,303
微 生 物 学 的 検 査		22,974	10,520	33,494
病 理 学 的 検 査		7,634	10,336	17,970
生 理 機 能 検 査	呼 吸 機 能 検 査	1,227	5,573	6,800
	循 環 器 機 能 検 査	9,685	12,054	21,739
	超 音 波 検 査	6,773	16,360	23,133
	脳・神 経 機 能 検 査	803	892	1,695
	前 庭・聴 力 機 能 検 査	414	3,094	3,508
	眼 科 関 連 機 能 検 査	2,163	86,117	88,280
	そ の 他 の 検 査	34,603	669	35,272
計		55,668	124,759	180,427
採 血 ・ 採 液 等		5,191	74,260	79,451
内 視 鏡 検 査		2,226	8,607	10,833
そ の 他 各 科 特 有 の も の		2,156	1,091	3,247
合 計		1,426,038	2,457,053	3,883,091

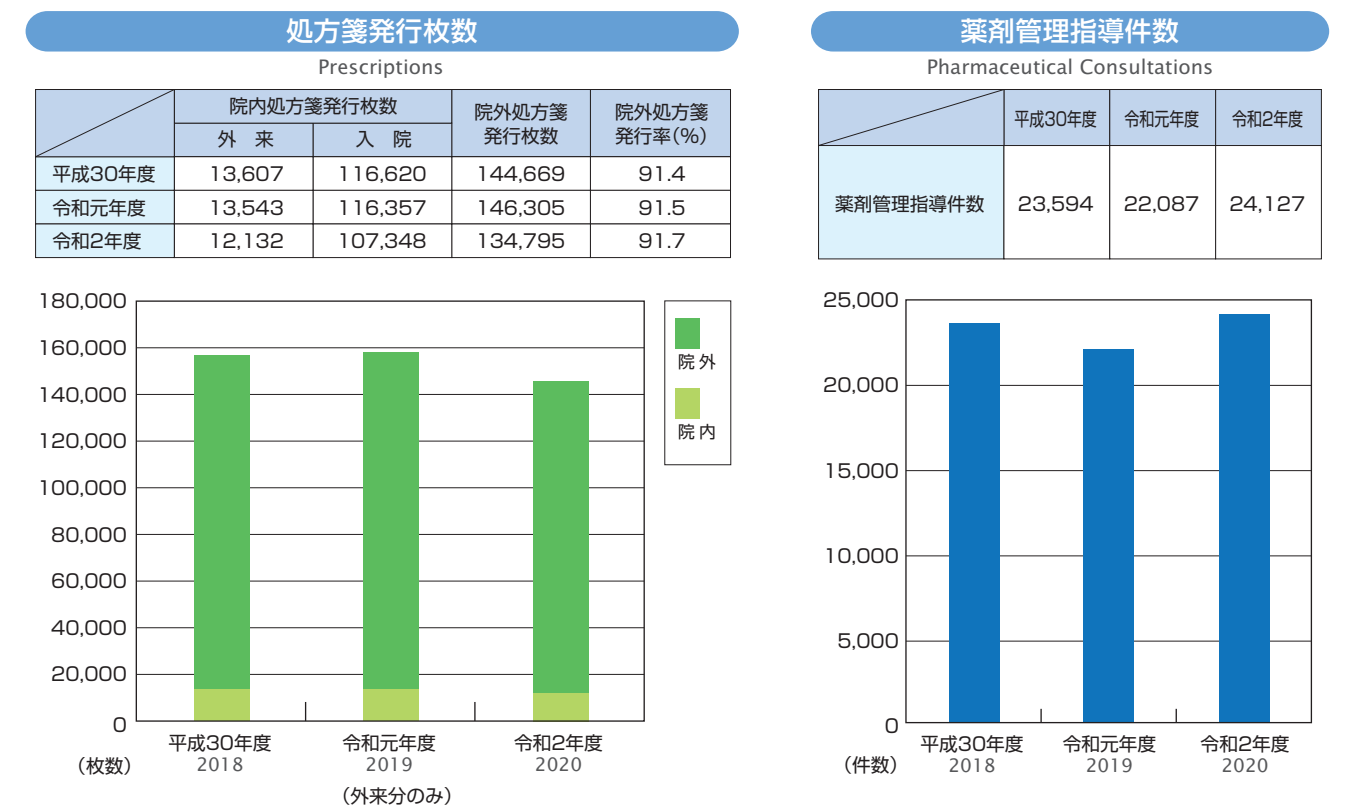
6 手術件数及び麻酔件数 Number of Operations and Anesthetic Cases

(令和2年度) (2020)



(手術室)
Surgery Room

7 処方箋発行枚数・薬剤管理指導件数 Number of Prescriptions and Pharmaceutical Consultations



8 放射線件数及び治療件数

Number of Radiology Cases

(令和2年度) (2020)

区 分 Classification	患者数 Number of Patients				
	外 来 Outpatients	入 院 Inpatients	計 Subtotal	合 計 Total	
一般撮影 (単純)	呼吸器・循環器	17,907	10,535	28,442	68,599
	消化器	3,762	3,554	7,316	
	骨部	13,504	2,630	16,134	
	乳房	1,315	32	1,347	
	歯部	0	0	0	
	ポータブル撮影	866	10,197	11,063	
	手術室撮影	19	4,203	4,222	
	特殊撮影	7	2	9	
その他	56	10	66		
一般撮影 (造影)	単純透視撮影	0	33	33	2,801
	呼吸器	1	213	214	
	消化器	298	544	842	
	泌尿器	358	126	484	
	瘻孔造影	2	17	19	
	肝臓・胆嚢・膵臓造影	6	469	475	
	婦人科骨盤臓器造影	0	0	0	
	非血管系 I VR	46	447	493	
	その他	67	174	241	
血管造影検査	頭・頸部血管造影 (検査)	13	186	199	1,640
	頭・頸部血管造影 (IVR)	22	113	135	
	心臓カテーテル法 (検査)	27	323	350	
	心臓カテーテル法 (IVR)	52	360	412	
	胸・腹部血管造影 (検査)	8	109	117	
	胸・腹部血管造影 (IVR)	28	255	283	
	四肢血管造影 (検査)	8	18	26	
	四肢血管造影 (IVR)	2	116	118	
その他	0	0	0		
X線CT検査	単純CT検査	16,676	6,632	23,308	30,879
	造影CT検査	6,039	1,532	7,571	
	特殊CT検査	0	0	0	
	その他	0	0	0	
MRI検査	単純MRI検査	8,979	2,372	11,351	14,535
	造影MRI検査	2,395	789	3,184	
	特殊MRI検査	0	0	0	
	その他	0	0	0	
核医学検査 (インビボ)	SPECT	637	509	1,146	3,669
	全身シンチグラム	158	36	194	
	部分 (静態) シンチグラム	85	100	185	
	甲状腺シンチグラム	2	2	4	
	部分 (動態) シンチグラム	51	3	54	
	ポジトロン断層撮影 (PET)	1,981	105	2,086	
	その他	0	0	0	
核医学検査 (インビトロ)	in-vitro検査 (外注)	5,370	1,757	7,127	7,127
骨塩定量	骨塩定量	2,039	540	2,579	2,579
超音波検査	超音波検査	16,360	6,773	23,133	23,133
放射線治療	高エネルギー放射線照射	4,263	5,404	9,667	14,391
	直線加速器定位放射線治療	207	247	454	
	強度変調放射線治療	2,106	1,805	3,911	
	全身照射	0	12	12	
	密封小線源外部照射	0	0	0	
	密封小線源腔内照射	15	5	20	
	血液照射	25	242	267	
	組織内照射 (前立腺永久刺入療法)	0	22	22	
	その他	15	23	38	
治療計画	治療計画	450	325	775	775
合 計		106,227	63,901	170,128	170,128



(CT)



(MRI)

9 患者給食数 Number of Meals

(令和2年度) (2020)

区 分 Classification		特別食加算ができるもの Eligibility for Special Diets	その他のもの Others	計 Total	
一 般 食		0	83,815	83,815	
特 別 食	腎 臓 食	腎 炎 食	1,276	0	1,276
		ネフローゼ食	3,295	411	3,706
		腎 不 全 食	274	14	288
		透 析 食	1,727	78	1,805
	妊 娠 高 血 圧 症 候 群 食		16	12	28
	高 血 圧 症 食		0	7,929	7,929
	心 臓 疾 患 食		6,474	895	7,369
	肝 臓 食	肝 炎 食	47	546	593
		肝 硬 変 食	1,897	312	2,209
	糖 尿 病 食		24,096	661	24,757
	胃 ・ 腸 疾 患 食		2,291	2,045	4,336
	術 後 食		5,658	2,143	7,801
	濃 厚 流 動 食		0	6,873	6,873
	治 療 乳		0	0	0
	検 査 食		0	351	351
	フェニールケトン尿症食		0	0	0
	瘵 臓 食		396	592	988
痛 風 食		0	0	0	
脂 質 異 常 症 食		758	138	896	
そ の 他		404	9,218	9,622	
計		48,609	32,218	80,827	
合 計		48,609	116,033	164,642	

10 分娩数等 Number of Deliveries

区 分 Classification	平成28年度 2016	平成29年度 2017	平成30年度 2018	令和元年度 2019	令和2年度 2020
分 娩 数 Number of delivery	271	265	308	300	256
早 産 [3 7 週 未 満] Premature birth	78	57	56	58	51
帝 王 切 開 Cesarean section	139	114	146	146	127
ハ イ リ ス ク 妊 娠 High risk pregnancy	167	151	185	175	194
[母体側] maternal	159	140	170	160	180
[胎児側] fetus	8	11	15	15	14
出 産 前 診 断 率 Percentage of antenatal diagnosis	98.0%	98.0%	98.0%	98.0%	98.0%
侵 襲 的 胎 児 検 査 Invasive fetal examination	6	10	9	12	10
胎 児 治 療 Fetal therapy	0	0	0	0	0

11 認定施設等 Accreditation of Academic Society

基本領域学会

日本内科学会（認定医教育施設）	日本泌尿器科学会（専門医教育施設）
日本小児科学会（専門医研修施設）	日本脳神経外科学会（研修プログラム認定施設・基幹施設）
日本皮膚科学会（認定専門医主研修施設）	日本医学放射線学会（専門医総合修練機関）
日本精神神経学会（精神科専門医制度研修施設）	日本麻酔科学会（認定病院）
日本外科学会（外科専門医制度修練施設）	日本病理学会（研修認定施設 B・病理専門研修プログラム基幹施設）
日本整形外科学会（認定医制度研修施設）	日本臨床検査医学会（認定研修施設）
日本産科婦人科学会（研修プログラム認定施設・基幹施設）	日本救急医学会（指導医指定施設）
日本眼科学会（専門医研修施設）	日本形成外科学会（研修プログラム認定施設・基幹施設）
日本耳鼻咽喉科学会（専門医研修プログラム認定施設・基幹施設）	日本リハビリテーション医学会（研修施設）

サブスペシャルティ領域学会

日本消化器病学会（専門医認定施設）	日本老年医学会（認定施設）
日本循環器学会（認定循環器専門医研修施設）	日本神経学会（専門医教育施設）
日本呼吸器学会（認定施設）	日本リウマチ学会（教育施設）
日本血液学会（認定血液研修施設）	日本消化器内視鏡学会（認定指導施設）
日本内分泌学会（認定教育施設）	日本臨床腫瘍学会（認定研修施設）
日本糖尿病学会（認定教育施設）	日本消化器外科学会（専門医修練施設）
日本腎臓学会（研修施設）	呼吸器外科専門医合同委員会（基幹施設）
日本肝臓学会（認定施設）	心臓血管外科専門医認定機構（基幹施設）
日本アレルギー学会（教育施設）	日本乳癌学会（認定施設）
日本感染症学会（認定研修施設）	日本放射線腫瘍学会（認定施設）

関連学会その他

日本気管食道科学会（専門医研修施設（咽喉系））	関連 10 学会構成
日本輸血・細胞治療学会 （認定医制度指定施設・認定輸血検査技師制度指定施設・ 認定診療輸血看護師制度指定研修施設）	日本ステントグラフト実施基準管理委員会（実施施設）
日本人類遺伝学会（専門医制度研修施設）	日本病院薬剤師会 （がん薬物療法認定薬剤師研修事業研修施設・ H1V感染症薬物療法認定薬剤師養成研修施設）
日本透析医学会（専門医認定施設）	日本呼吸器内視鏡学会（専門医認定施設）
日本総合病院精神医学会（一般病院連携精神専門医研修施設）	日本緩和医療学会（認定研究施設）
日本ペインクリニック学会（指定研修施設）	婦人科悪性腫瘍化学療法研究機構（登録参加施設）
日本脳卒中学会（専門医認定制度研修教育病院）	日本脊椎脊髄病学会（クリニカルフェロー施設）
日本臨床細胞学会（認定施設・教育研修施設）	日本外傷学会（専門医研修施設）
日本肝胆膵外科学会（高度技能専門医制度認定修練施設）	日本胆道学会（認定指導医制度指導施設）
日本心血管インターベンション治療学会（研修施設）	日本医療薬学会（がん専門薬剤師研修施設・認定薬剤師制 度研修施設・薬物療法専門薬剤師研修施設）
日本婦人科腫瘍学会（専門医制度指定修練施設）	地域薬学ケア専門薬剤師研修施設
日本核医学会（専門医教育病院）	日本認知症学会（教育施設）
日本臨床栄養代謝学会 （栄養サポートチーム（NST）専門療法士認定教育施設・NST 稼働施設認定）	日本心臓血管麻酔学会（専門医認定施設）
日本老年精神医学会（専門医制度認定施設）	日本救急撮影技師認定機構（実地研修施設）
日本急性血液浄化学会（認定指定施設）	日本不整脈心電学会（不整脈専門医研修施設）
日本産科婦人科内視鏡学会（認定研修施設）	日本インターベンショナルラジオロジー学会（専門医修練認定施設）
日本がん治療認定医機構（認定研修施設）	日本心臓リハビリテーション学会（心臓リハビリテーション研修施設）
日本大腸肛門病学会（認定施設）	日本脳神経血管内治療学会（研修施設）
日本食道学会（全国登録認定施設・食道外科専門医認定施設）	日本高血圧学会（専門医認定施設）
日本環境感染学会（認定教育施設）	日本航空医療学会（認定施設）
日本口腔外科学会（認定研修施設）	日本栄養療法推進協議会（NST 稼働施設）
日本プライマリ・ケア連合学会（研修プログラム認定施設）	日本内分泌外科学会（専門医制度認定施設）
日本病態栄養学会（専門医研修認定施設）	日本熱傷学会（熱傷専門医認定研修施設）
日本口腔科学会（認定研修施設）	日本消化管学会（胃腸科指導施設（暫定処置））
日本 Awake Surgery 学会（覚醒下脳手術認定施設）	日本動脈硬化学会（専門医認定教育施設）
日本女性医学学会（専門医制度認定研修施設）	日本脈管学会（研修指定施設）
日本甲状腺学会（認定専門医施設）	日本病態栄養学会・日本栄養士会認定 （がん病態栄養専門管理栄養士研修実地修練施設）
日本周産期・新生児医学会（周産期専門医（新生児）暫定 補完認定施設）	日本東洋医学会（指定研修施設）
日本手外科学会（認定研修施設）	日本臓器移植ネットワーク（臓器移植施設）
日本集中治療医学会（専門医研修施設）	日本輸血・細胞治療学会（指定研修施設）
日本病院総合診療医学会（認定施設）	日本小児神経学会（小児神経科専門医制度研修施設）
日本肥満学会（肥満症専門病院認定施設）	日本生殖医学会（認定研修施設）
日本がん・生殖医療学会（認定がん・生殖医療施設）	日本頭頸部外科学会 （頭頸部がん専門医研修施設・ロボット支援手術実施施設）
非血縁者間造血幹細胞移植認定施設	日本耳科学会（耳科手術認可研修施設）
非血縁者間骨髄採取認定施設	

12 医療機関の指定承認状況

Legal Authorization of Medical Services

(令和3年4月1日現在) as of April 1, 2021

病院開設の許可（承認）等	指定等の年月日
医療法第7条第1項による開設許可（承認）	平成16年5月20日
特定機能病院の名称の使用承認	平成16年5月20日
拠点病院の指定等	指定等の年月日
基幹災害医療センター	平成23年10月26日
難病診療連携拠点病院	平成17年9月21日
都道府県がん診療連携拠点病院	平成18年8月24日
エイズ治療の中核拠点病院	平成19年3月1日
肝炎診療連携拠点病院	平成19年11月1日
原子力災害拠点病院	平成30年3月28日
岐阜県アレルギー疾患医療拠点病院	平成30年5月25日
法令による医療機関の指定等	指定等の年月日
健康保険法による（特定承認）保険医療機関	平成16年5月20日
国民健康保険法による（特定承認）療養取扱機関	平成16年5月20日
消防法による救急医療（第3次救急病院）	平成2年5月8日
高度救命救急センター	平成18年2月1日
岐阜県地域周産期母子医療センター	令和3年4月1日
生活保護法による指定医療機関	平成26年7月1日
労働者災害補償保険法による医療機関	昭和53年2月1日
地方公務員災害補償法による医療機関	昭和47年4月1日
原爆医療法 一般医療	昭和43年7月1日
原爆被災者医療法による被災者認定疾病医療	平成21年7月23日
母子保健法 養育医療	昭和42年6月1日
結核指定医療機関	平成16年5月20日
後期高齢者保険取扱機関	平成20年4月1日
精神保健法による医療機関	昭和42年6月1日
更生医療 戦傷病者特別援護法	昭和42年6月1日
障害者自立支援法 育成医療	平成19年2月1日
更生医療	平成19年2月1日
精神通院医療	平成19年4月1日
応急入院指定病院（精神保健及び精神障害者福祉に関する法律）確保病床1床	平成24年6月1日
難病の患者に対する医療等に関する法律（平成26年法律第50号）第14条 第1項の規定による指定医療機関	平成27年1月1日
児童福祉法（昭和22年法律第164号）第19条の9 第1項の規定による指定小児慢性特定疾病医療機関	平成27年1月1日
岐阜県特定不妊治療費助成事業医療機関	平成26年4月1日
肝がん・重度肝硬変治療研究促進事業指定医療機関	平成30年12月1日
DPC 対象病院	平成15年4月1日
先天性血液凝固因子障害等治療研究事業	指定等の年月日
先天性血液凝固因子欠乏症	平成2年3月1日
血液凝固因子製剤に起因するHIV感染症	平成2年3月1日
看護体系	算定開始年月日
特定機能病院 一般病棟 7:1	平成20年5月1日
入院基本料 精神病棟 13:1	平成23年7月1日
救命救急入院料3 ACCC病棟 4:1	平成22年7月1日
特定集中治療室管理料1 ICU病棟 2:1	平成27年4月1日
新生児特定集中治療室管理料2 NICU病棟 3:1	平成24年5月1日
新生児治療回復室入院医療管理料 GCU病棟 6:1	平成24年5月1日
臨床修練指定病院	指定等の年月日
臨床修練指定病院（外国医師・外国歯科医師）	昭和63年3月29日
先進医療	指定等の年月日
術前のS-1内服投与、シスプラチン静脈内投与及びトラスツズマブ静脈内投与の併用療法 切除が可能な高度リンパ節転移を伴う胃がん（HER2が陽性のものに限る。）	平成27年7月1日
経皮的乳がんラジオ波焼灼療法早期乳がん（直径が一・五センチメートル以下のものに限る。）	平成29年6月1日
術後のアスピリン経口投与療法 下部直腸を除く大腸がん（ステージがⅢ期であって、肉眼による観察及び病理学的見地から完全に切除されたと判断されるものに限る。）	令和2年3月1日
遺伝子組換え活性型血液凝固第Ⅶ因子製剤静脈内投与療法 脳出血（発症から二時間以内のものに限る。）	令和3年2月1日

厚生労働大臣の定める施設基準状況	承認年月日
（初・再診料の施設基準）	
オンライン診療	令和2年9月1日
地域歯科診療支援病院歯科初診料	平成22年4月1日
歯科外来診療環境体制加算	平成20年8月1日
（入院基本料の施設基準）	
特定機能病院入院基本料 一般（7:1）	平成20年5月1日
特定機能病院入院基本料 精神（13:1）	平成23年7月1日
（入院基本料等加算の施設基準）	
臨床研修病院入院診療加算 医科（基幹型）	平成17年3月1日
臨床研修病院入院診療加算 歯科（単独型又は管理型）	平成18年4月1日
救急医療管理加算	平成22年5月1日
超急性期脳卒中加算	平成20年4月1日
妊産婦緊急搬送入院加算	平成20年4月1日
診療録管理体制加算1	平成28年7月1日
医師事務作業補助体制加算1 15対1	令和3年5月1日
急性期看護補助体制加算（25対1）看護補助者5割以上	令和2年5月1日
夜間100対1急性期看護補助体制加算	令和1年9月1日
夜間看護体制加算	令和1年9月1日
看護職員夜間12対1配置加算1	平成30年7月1日
看護補助加算2（50対1）精神病棟	平成23年7月1日
療養環境加算	平成16年5月20日
重症者等療養環境特別加算1	平成17年5月1日
無菌治療室管理加算1	平成24年4月1日
無菌治療室管理加算2	令和1年6月1日
緩和ケア診療加算	平成30年5月1日
精神科応急入院施設管理加算	平成18年8月1日
精神科身体合併症管理加算	平成22年4月1日
精神科リエゾンチーム加算	平成30年5月1日
摂食障害入院医療管理加算	平成30年7月1日
がん拠点病院加算の1のイ（がん診療連携拠点病院加算）	平成18年9月1日
栄養サポートチーム加算	平成30年6月1日
医療安全対策加算1	平成20年4月1日
感染防止対策加算1	平成24年4月1日
感染防止対策地域連携加算	平成24年4月1日
抗菌薬適正使用支援加算	平成30年4月1日
患者サポート体制充実加算	平成24年4月1日
褥瘡ハイリスク患者ケア加算	平成18年6月1日
ハイリスク妊娠管理加算	平成20年4月1日
ハイリスク分娩管理加算	平成21年5月1日
呼吸ケアチーム加算	平成22年5月1日
後発医薬品使用体制加算1	平成31年1月1日
病棟薬剤業務実施加算1	平成28年9月1日
データ提出加算2	平成24年10月1日
入退院支援加算1	平成30年11月1日
地域連携診療計画加算 入退院支援加算注4	平成30年11月1日
認知症ケア加算2	令和2年4月1日
せん妄ハイリスク患者ケア加算	令和2年4月1日
入院時支援加算	平成30年8月1日
精神疾患診療体制加算1 2	平成28年9月1日
精神科急性期医師配置加算2	平成30年7月1日
地域歯科診療支援病院入院加算	平成20年4月1日
地域医療体制確保加算	令和2年4月1日
（特定入院料の施設基準）	
救命救急入院料3（注3、注5、注7の加算）	平成22年7月1日
特定集中治療室管理料 注2 小児加算	平成27年4月1日
特定集中治療室管理料 注2 早期栄養介入管理加算	令和2年4月1日
新生児特定集中治療室管理料2	平成24年5月1日
新生児治療回復室入院医療管理料	平成24年5月1日
小児入院医療管理料2（注2の加算）	平成23年5月1日
小児入院医療管理料 プレイルーム加算 注2	平成23年5月1日
入院時食事療養（1）	平成16年5月20日
（特掲診療料の施設基準）	
ウイルス疾患指導料 注2 加算	令和3年5月1日
外来栄養食事指導料1 イ	令和2年4月1日
心臓ペースメーカー指導管理料 植込型除細動器移行加算	平成26年4月1日
心臓ペースメーカー指導管理料 遠隔モニタリング加算	令和2年4月1日
高度難聴指導管理料	平成16年5月20日
糖尿病合併症管理料	平成23年10月1日
がん疼痛緩和指導管理料	平成22年4月1日
がん患者指導管理料 イ	平成26年9月1日
がん患者指導管理料 ロ	平成26年9月1日
がん患者指導管理料 ハ	平成26年9月1日
がん患者指導管理料 ニ	令和2年4月1日
外来緩和ケア管理料	平成30年5月1日
移植後患者指導管理料 臓器移植後	平成24年4月1日
移植後患者指導管理料 造血幹細胞移植後	平成25年4月1日
糖尿病透析予防指導管理料	平成25年4月1日
小児運動器疾患指導管理料	令和2年4月1日
乳腺炎重症化予防ケア・指導料	平成30年4月1日
婦人科特定疾患治療管理料	令和2年4月1日
腎代替療法指導管理料	令和3年3月1日
外来リハビリテーション診療料	平成24年4月1日
外来放射線照射診療料	平成24年4月1日
ニコチン依存症管理料	平成21年8月1日
がん治療連携計画策定料	平成23年3月1日
がん治療連携管理料の1	平成24年4月1日
外来がん患者在宅連携指導料	平成28年4月1日
肝炎インターフェロン治療計画料	平成22年6月1日
薬剤管理指導料	平成22年4月1日
医療機器安全管理料1	平成20年4月1日
医療機器安全管理料2	平成21年7月1日
医療機器安全管理料（歯科）	平成25年5月1日
精神科退院時共同指導料2	令和2年8月1日
歯科治療総合医療管理料（Ⅰ）及び（Ⅱ）	平成18年4月1日
在宅腫瘍治療電場療法指導管理料	平成30年5月1日
持続血糖測定器加算 間歇注入シリンジポンプと連動する持続血糖測定器を用いる場合	平成27年1月1日
造血管腫瘍遺伝子検査	平成20年4月1日
遺伝学的検査	平成29年8月1日
骨髄微小残存病変量測定	令和1年7月1日
BRCA1/2遺伝子検査 2 血液検体	令和2年4月1日
がんゲノムプロファイリング検査	令和2年4月1日
特殊分析 先天性代謝異常症検査 イロハ	令和2年4月1日

13 外部評価の実施 Outside Evaluation

平成28年12月 (財)日本医療機能評価機構による評価の認定
2016 Dec Accreditation by Japan Council for Quality Health Care



附属病院 University Hospital

15 土地及び建物

Campus and Buildings

1 土地 Campus

(令和3年5月1日現在) as of May 1, 2021

区分 Classification	敷地面積 (m ²) Area	所在地 Location
医学部 School of Medicine	124,336	岐阜市柳戸1番1 1-1Yanagido, Gifu City
附属病院 University Hospital		

2 建物 Buildings

医学部 School of Medicine

(令和3年5月1日現在) as of May 1, 2021

区分 Classification	建築面積(m ²) Building Area	延面積(m ²) Total Floor Area
医学部本館 School of Medicine Main Building	4,662	32,476
医学部看護学科棟 Nursing Course Building	1,417	7,060
医学部生命科学棟 School of Medicine Life Science Building	1,697	6,582
医学部教育・福利棟 School of Medicine Education and Supporting Services Building	1,287	3,774
医学部記念会館 School of Medicine Memorial Hall	563	928
医学図書館 Medical Library	698	2,032
渡り廊下(医学部～病院) Roofed Passage	112	228
その他 Others	777	1,080
合計 Total	11,213	54,160

附属病院 University Hospital

(令和3年5月1日現在) as of May 1, 2021

区分 Classification	建築面積(m ²) Building Area	延面積(m ²) Total Floor Area
附属病院 University Hospital Main Building	16,153	61,041
北診療棟 North Clinical Building	868	2,754
看護職員宿舎 Nurses' Accommodation	739	3,016
中央設備室 Central Observation Room	2,006	2,804
ドクターヘリ格納庫 Air Ambulance Hangar	270	270
その他 Others	2,648	2,687
合計 Total	22,684	72,572



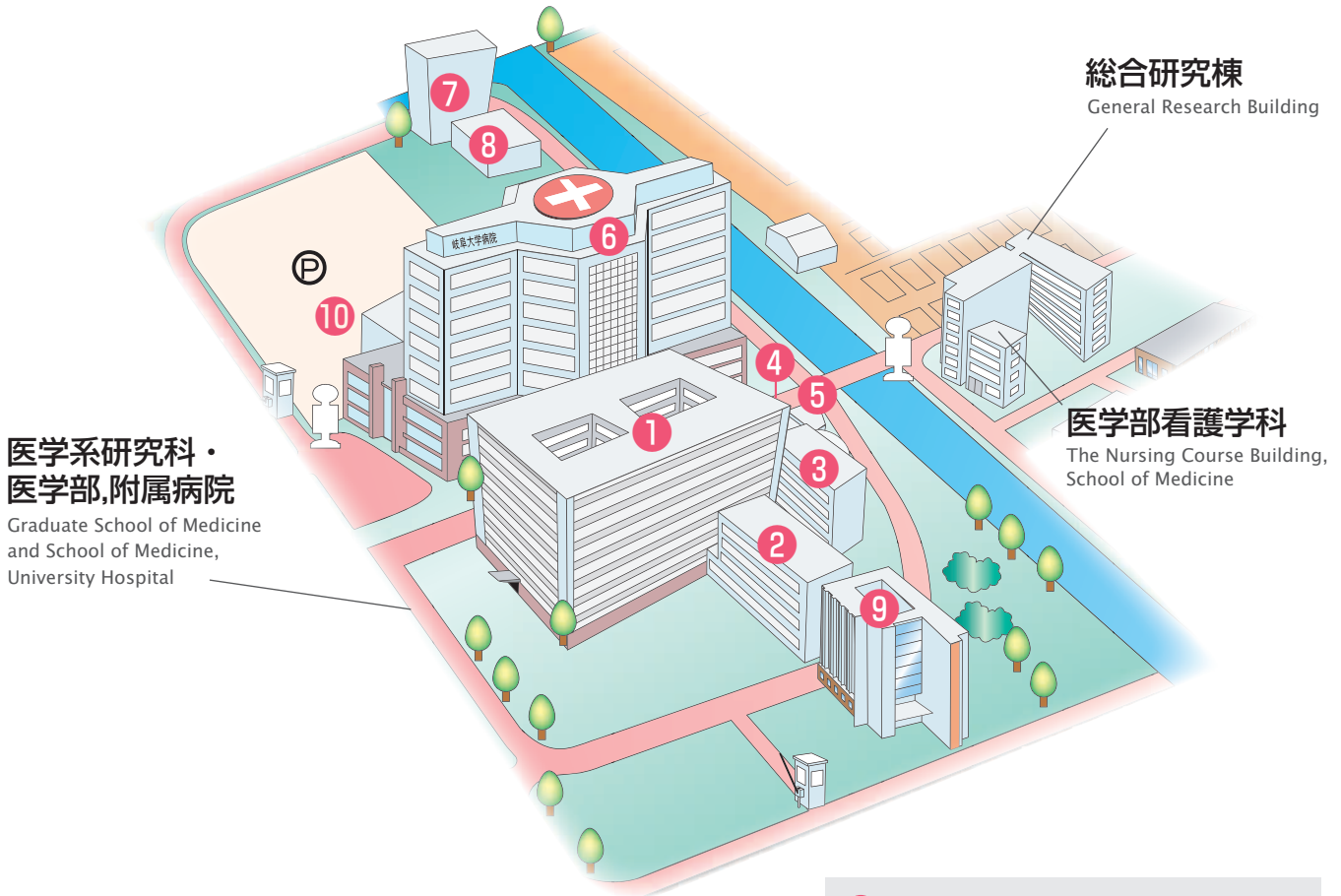
医学部本館 School of Medicine Main Building

16 建物配置図

Campus Map

医学部及び附属病院

School of Medicine and University Hospital



医学系研究科・
医学部,附属病院
Graduate School of Medicine
and School of Medicine,
University Hospital

総合研究棟
General Research Building

医学部看護学科
The Nursing Course Building,
School of Medicine



医学部看護学科 Nursing Course Building

- ① 医学部本館
School of Medicine Main Building
- ② 医学部生命科学棟
School of Medicine Life Science Building
- ③ 医学部教育・福利棟
School of Medicine Education and
Supporting Services Building
- ④ 医学部記念会館
School of Medicine Memorial Hall
- ⑤ 医学図書館
Medical Library
- ⑥ 附属病院
University Hospital
- ⑦ 看護職員宿舎
Nurses' Accomodation
- ⑧ 中央設備室
Central Observation Room
- ⑨ 岐阜薬科大学
Gifu Pharmaceutical University
- ⑩ 北診療棟
North Clinical Building

17 所在地略図

Location Map



交通 Access

- 岐阜バス JR岐阜駅前及び名鉄岐阜駅前 〈岐阜大学・病院線〉「岐阜大学病院」行乗車, 岐阜大学病院 (下車)
Gifu Bus 岐南町線

From JR Gifu Eki Mae or Meitetsu Gifu Eki Mae to Gifu University Hospital
on the Gifu University Hospital Line or Ginan-cho Line



腑分の図

FUWAKE NO ZU

守屋多々志画伯

Artist Tadashi Moriya

腑分の図 原寸 150cm×105cm

Picture of Necropsy Original Size: 150cm × 105cm

御寄贈の経緯

Donation of Picture of Necropsy

守屋先生は、奈良法隆寺の壁画のお仕事をされた日本画壇切っの重鎮であり、この腑分けの図は、昭和22年当時に岐阜県立女子医学専門学校長山口新平先生の依頼により、画伯の姉婿であられた女子医専教授稲葉左馬吉先生の御斡旋によって、本学へ御寄贈になったもので、現在医学部本館1階エントランスホールに掲げられています。

The Picture of Necropsy by Mr. Moriya, one of the leaders in the world of Japanese art and a reproducer of wall paintings at Horyuji Temple in Nara, was donated to the University in 1947. This was made possible by Shinpei Yamaguchi, the principal of the Gifu Prefectural Girls Medical College, who asked Dr. Makichi Inaba, a professor at the college and the husband of Mr. Moriya's elder sister, to ask Mr. Moriya to donate the painting to the university. The picture is currently displayed in the first floor entrance hall of the School of Medicine main building.



所在地・電話番号

Location and Telephone Numbers

大学院医学系研究科	Graduate School of Medicine
医学部	School of Medicine
医学部附属病院	University Hospital
医学部附属地域医療医学センター	Center for Regional Medicine
医学教育開発研究センター (医学教育共同利用拠点)	Medical Education Development Center (Collaboration Center for Medical Education)
〒501-1194 岐阜市柳戸1番1	1-1 Yanagido, Gifu City, 501-1194 Japan
TEL 058-230-6000	
FAX 058-230-6060(医学部)	(School of Medicine)
058-230-6080(附属病院)	(University Hospital)

URL <https://www.med.gifu-u.ac.jp/>(医学部)
<https://www.hosp.gifu-u.ac.jp/>(病院)